



FEDERATION INTERNATIONALE DE L' AUTOMOBILE

Homologation No

ST - 004

Groupe Group

SUPERTOURISME SUPERTOURING

JS-008 (JA-163)

1995年1月31日

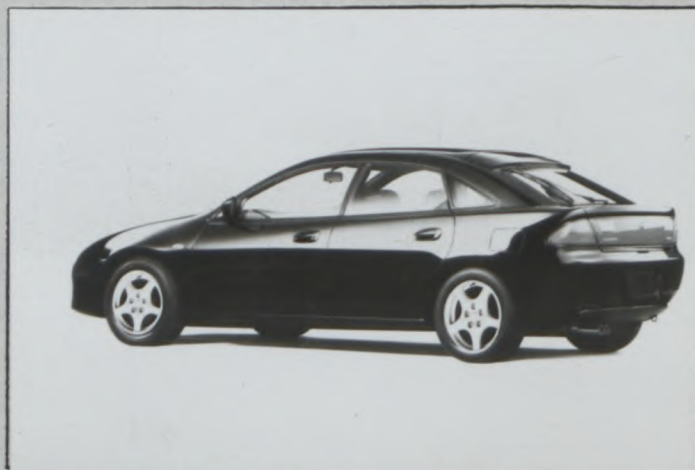
FICHE D'HOMOLOGATION CONFORME A L'ANNEXE J DU CODE SPORTIF INTERNATIONAL HOMOLOGATION FORM IN ACCORDANCE WITH APPENDIX J OF THE INTERNATIONAL SPORTING CODE

Homologation valable à partir du Homologation valid as from

01 MARS 1995

A) Voiture vue de 3/4 avant Car seen from 3/4 front

B) Voiture vue de 3/4 arrière Car seen from 3/4 rear



1. GENERALITES / GENERAL

101. Constructeur Manufacturer MAZDA MOTOR CORPORATION

102. Dénomination(s) commerciale(s) - Modèle et type Commercial name(s) - Model and type MAZDA LANTIS COUPE 2.0

104. Mode de construction : Type of car construction : a) Mode : Type : 

<del>-séparée-</del>	monocoque
<del>-separate-</del>	unitary construction

b) Matériau du châssis / coque Material of chassis /bodysell STEEL

105. Nombre de volumes Number of volumes 2

106. Nombre de places Number of places 5



FEDERATION INTERNATIONALE DE L'AUTOMOBILE 8, Place de la Concorde, 8 75008 PARIS



Marque  
Make

MAZDA

Modèle  
Model

LANTIS COUPE 2.0

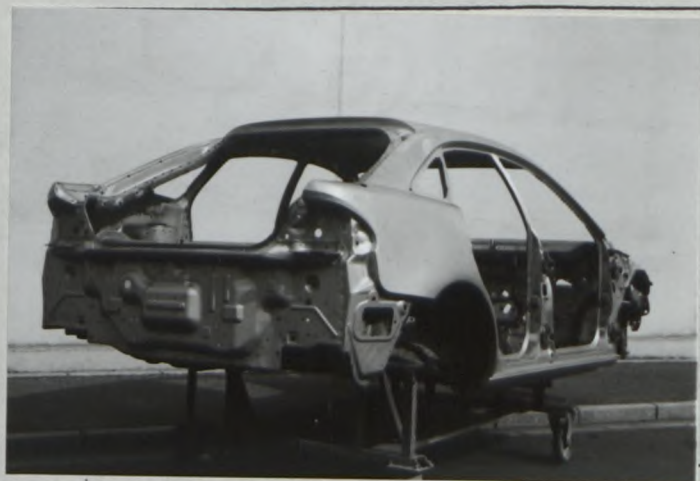
ST - 2 004

JS-008

A9) Coque vue de 3/4 avant, sans portes, capots, etc.  
Bodyshell seen from 3/4 front without doors, lids, etc.



A10) Coque vue de 3/4 arrière, sans portes, capots, etc.  
Bodywork seen from 3/4 rear without doors, lids, etc.



## 2. DIMENSIONS, POIDS / DIMENSIONS, WEIGHT

202. Longueur hors-tout 4245 mm +/- 1 %  
Overall length

203. Largeur hors-tout 1695 mm +/- 1 %  
Overall width

Endroit de mesure  
Where measured

AT REAR AXLE

204. Largeur de carrosserie 1690 mm +/- 1 %  
Width of bodywork a) A la hauteur de l'axe avant  
At front axle

b) A la hauteur de l'axe arrière 1695 mm +/- 1 %  
At rear axle

206. Empattement 2605 mm +/- 1 %  
Wheelbase

209. Porte-à-faux a) Avant 865 mm +/- 1 %  
Overhang Front

b) Arrière 775 mm +/- 1 %  
Rear

210. Distance "G" (volant - paroi de séparation arrière) 1650 mm  
Distance "G" (steering wheel - rear bulkhead)



FEDERATION INTERNATIONALE  
DE L'AUTOMOBILE  
8, Place de la Concorde, 8  
75008 PARIS



Marque MAZDA  
 Make \_\_\_\_\_

Modèle LANTIS COUPE 2.0  
 Model \_\_\_\_\_

**ST - 004**

JS-008

#### 4. CIRCUIT DE CARBURANT / FUEL CIRCUIT

401. Réservoir : b) Emplacement UNDER THE REAR FLOOR BELOW REAR SEAT  
 Fuel tank : Location \_\_\_\_\_

#### 6. TRANSMISSION / POWER TRAIN

601. Roues motrices : avant 

oui	<del>non</del>
yes	<del>no</del>

 arrière 

<del>oui</del>	non
yes	no

  
 Driven wheels : front rear

603. Boîte de vitesses : a1) Emplacement dans l'empattement 

moitié avant	<del>moitié arrière</del>
front half	<del>rear half</del>

  
 Gearbox : Location in wheelbase

#### XII) CHAÎNE CINÉMATIQUE (4 roues motrices) / KINEMATIC TRAIN (4 wheel drive) :

XXXX



FEDERATION INTERNATIONALE  
 DE L'AUTOMOBILE  
 8, Place de la Concorde, 8  
 75008 PARIS



Marque / Make MAZDA

Modèle / Model LANTIS COUPE 2.0

ST - 004

JS-008

Modifications nécessaires pour passer d'une version 2 roues motrices (au moins 2500 exemplaires) à une version 4 roues motrices (au moins 2500 exemplaires) / Modifications necessary in order to go from a 2-wheel drive version (at least 2500 cars) to a 4-wheel drive version (at least 2500 cars)

XXXX



FEDERATION INTERNATIONALE DE L'AUTOMOBILE, 8, Place de la Concorde, 8, 75002 PARIS



Marque / Make MAZDA

Modèle / Model LANTIS COUPE 2.0

**ST - 004**

JS-008

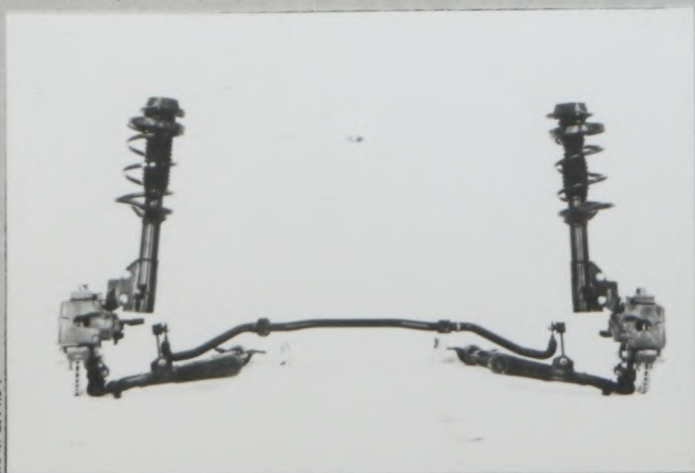
**7. SUSPENSION / SUSPENSION**

	Avant / Front	Arrière / Rear								
701. Généralités / General										
a) Type de suspension / Type of suspension	INDEPENDENT/Mc PHERSON	INDEPENDENT/Mc PHERSON								
702. Ressorts hélicoïdaux / Helicoïdal springs	<table border="1"> <tr><td><del>oui</del></td><td><del>non</del></td></tr> <tr><td>yes</td><td>no</td></tr> </table>	<del>oui</del>	<del>non</del>	yes	no	<table border="1"> <tr><td>oui</td><td><del>non</del></td></tr> <tr><td>yes</td><td>no</td></tr> </table>	oui	<del>non</del>	yes	no
<del>oui</del>	<del>non</del>									
yes	no									
oui	<del>non</del>									
yes	no									
703. Ressorts à lames / Leaf springs	<table border="1"> <tr><td><del>oui</del></td><td>non</td></tr> <tr><td>yes</td><td>no</td></tr> </table>	<del>oui</del>	non	yes	no	<table border="1"> <tr><td><del>oui</del></td><td>non</td></tr> <tr><td>yes</td><td>no</td></tr> </table>	<del>oui</del>	non	yes	no
<del>oui</del>	non									
yes	no									
<del>oui</del>	non									
yes	no									
704. Barres de torsion / Torsion bars	<table border="1"> <tr><td><del>oui</del></td><td>non</td></tr> <tr><td>yes</td><td>no</td></tr> </table>	<del>oui</del>	non	yes	no	<table border="1"> <tr><td><del>oui</del></td><td>non</td></tr> <tr><td>yes</td><td>no</td></tr> </table>	<del>oui</del>	non	yes	no
<del>oui</del>	non									
yes	no									
<del>oui</del>	non									
yes	no									

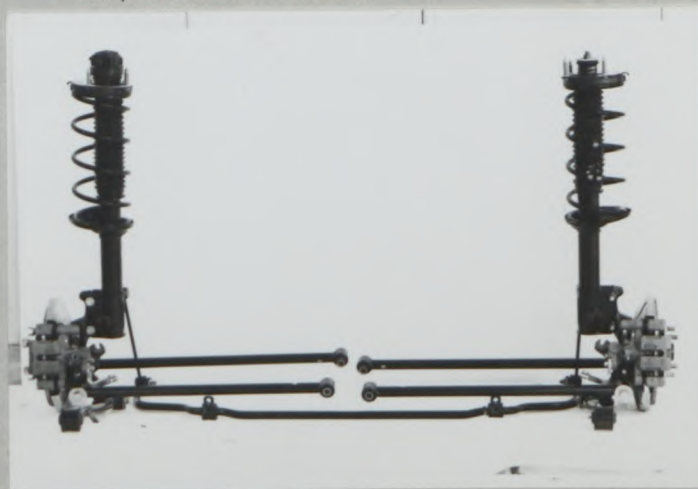
705. Autre type de suspension : / Other type of suspension : *Voir description sur fiche additionnelle / See description on additional form*

	Avant / Front	Arrière / Rear
707. Amortisseurs : / Shock absorbers :		
a) Nombre par roue / Number per wheel	<u>1</u>	<u>1</u>

T) Train avant complet déposé / Complete dismantled front axle



U) Train arrière complet déposé / Complete dismantled rear axle



**8. TRAIN ROULANT / RUNNING GEAR**

804. Direction : / Steering :

	Avant / Front	Arrière / Rear
	RACK & PINION	XXXX

© FSA - FC - 1994 - 048.01.FB.11.94



**FEDERATION INTERNATIONALE DE L'AUTOMOBILE**  
8, Place de la Concorde, 8  
75008 PARIS



Marque  
Make

MAZDA

Modèle  
Model

LANTIS COUPE 2.0

Homologation No

ST - 004

JS-008

### 9. CARROSSERIE / BODYWORK

X) Tableau de bord  
Dashboard



902. Extérieur :  
Exterior :

a) Nombre de portes 4  
Number of doors

b) Hayon  
Tailgate

oui	<del>non</del>
yes	<del>no</del>

Avant / Front	Arrière / Rear
STEEL	STEEL

c) Matériau des portières  
Door material

d) Matériau du capot avant  
Front bonnet material STEEL

e) Matériau du capot arrière / hayon  
Rear bonnet / tailgate material STEEL

f) Matériau de la carrosserie  
Bodywork material STEEL, POLY PROPYLENE, ABS, AES, PVC, P-MA, P-CP

h) Matériau de lunette arrière  
Rear window material SAFETY GLASS

i) Matériau des glaces de custode  
Rear quarter window material SAFETY GLASS

Avant / Front	Arrière / Rear
SAFETY GLASS	SAFETY GLASS
POLY PROPYLENE	POLY PROPYLENE

k) Matériau des vitres latérales  
Side window material

l) Matériau du pare-choc  
Material of bumper

CJ FISA - FC - 1994 - 048,01.FB.11.94



FEDERATION INTERNATIONALE  
DE L'AUTOMOBILE  
8, Place de la Concorde, 8  
75008 PARIS



Marque  
Make

MAZDA

Modèle  
Model

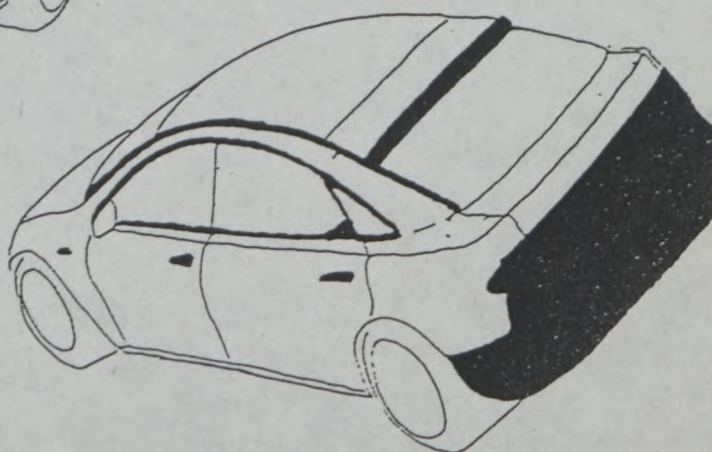
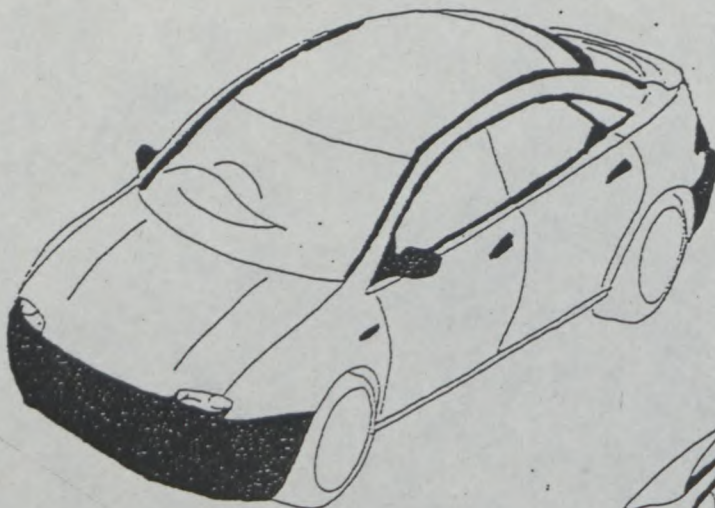
LANTIS COUPE 2.0

ST - 004

JS-008

XIII) PARTIES DE CARROSSERIE SYNTHETIQUES / SYNTHETIC PARTS OF THE BODY :

ALL DARK MARKED AREAS SHOWN BELOW  
ARE MADE OF PLASTIC



INFORMATIONS COMPLEMENTAIRES / COMPLEMENTARY INFORMATION :

COMMERCIAL NAME: MAZDA 323F (EXCEPT FOR JAPAN, AUSTRALIA, HONG KONG)

Q FSA - FC - 1994 - 048.01.FB.11.94



FEDERATION INTERNATIONALE  
DE L'AUTOMOBILE  
8, Place de la Concorde, 8  
75008 PARIS





FEDERATION INTERNATIONALE DE L'AUTOMOBILE

Homologation No  
**ST - 004**

Groupes ~~A/B/N/T1~~ Supertourisme  
Group ~~A/B/N/T1~~ Supertouring

Extension No

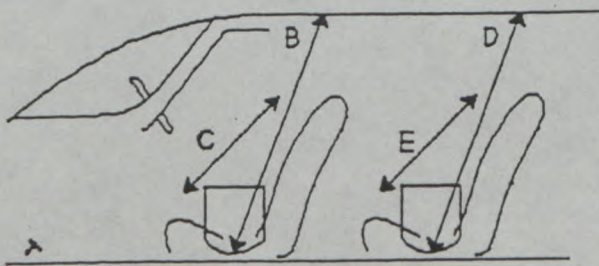
**CERTIFICAT DE DIMENSIONS INTERIEURES**  
**CERTIFICATE FOR INTERIOR DIMENSIONS**

**JS-008**

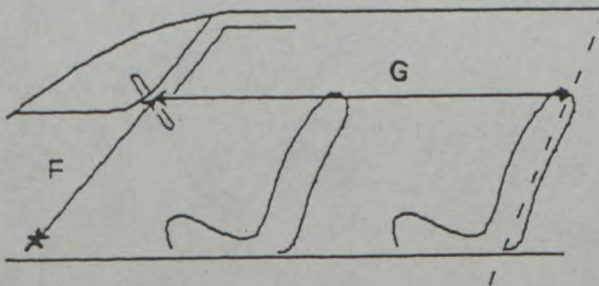
Véhicule: Constructeur MAZDA MOTOR CORPORATION  
Vehicle: Manufactureur

Modèle et type MAZDA LANTIS COUPE 2.0  
Model and type

Dimensions intérieures comme définies par le Règlement d'Homologation  
Interior dimensions as defined by the Homologation Regulations



B	(Hauteur sur sièges avant) (Height above front seats)	<u>1100</u>	mm
C	(Largeur aux sièges avant) (Width at front seats)	<u>1230</u>	mm
D	(Hauteur sur sièges arrière) (Height above rear seats)	<u>890</u>	mm
E	(Largeur aux sièges arrière) (Width at rear seats)	<u>1260</u>	mm



F	(Volant - Pédale de frein) (Steering wheel - Brake pedal)	<u>630</u>	mm
G	(Volant - paroi de séparation arrière) (Steering wheel - rear bulkhead)	<u>1650</u>	mm
H	= F + G =	<u>2280</u>	mm

Q FA - FC - 1984 - 004,01,FB,11,94



**FEDERATION INTERNATIONALE  
DE L'AUTOMOBILE**  
8, Place de la Concorde, 8  
75008 PARIS





FEDERATION INTERNATIONALE DE L'AUTOMOBILE

Homologation No

ST - - 004

Extension No

01/01VO

VO

FICHE D'EXTENSION D'HOMOLOGATION POUR DISPOSITIFS AERODYNAMIQUES EN SUPERTOURISME  
HOMOLOGATION EXTENSION FORM FOR AERODYNAMIC DEVICES IN SUPER TOURING

Homologation valable a partir du  
Homologation valid as from

01 AVR. 1995

A) Voiture vue de 3/4 avant  
Car seen from 3/4 front



B) Voiture vue de 3/4 arriere  
Car seen from 3/4 rear



9. CARROSSERIE / BODYWORK

FEDERATION INTERNATIONALE DE L'AUTOMOBILE

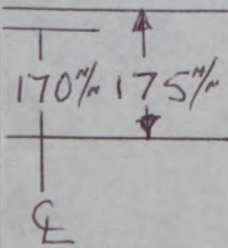
8, place de la Concorde, 75008 Paris

Services Administratifs :  
8 bis, rue Boissy d'Anglas 75008 Paris

XVI) DISPOSITIF AVANT DEPOSE ET VU DE FACE AVEC DIMENSIONS DES OUVERTURES;  
DISMOUNTED FRONT DEVICE SEEN FROM FRONT WITH DIMENSIONS OF OPENINGS:



Tolerance +/- 1 %





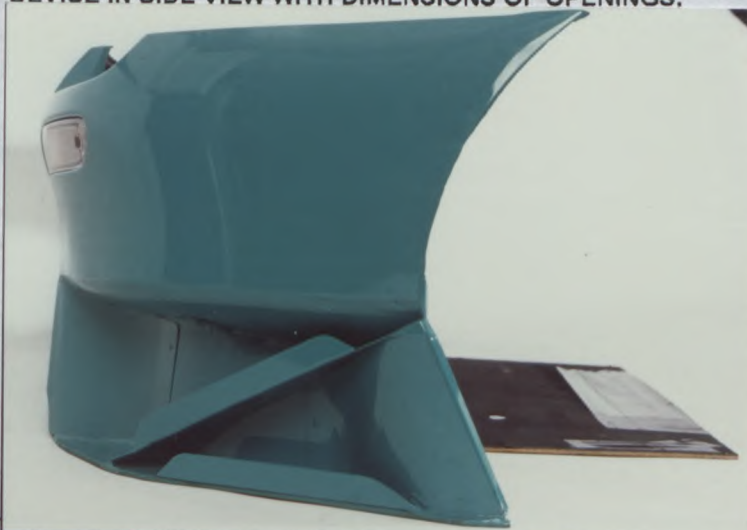
Marque **MAZDA**  
Make

Modele **LANTIS COUPE 2.0**  
Model

Homologation No  
**ST - - 004**

Extension No  
**01/01V0**

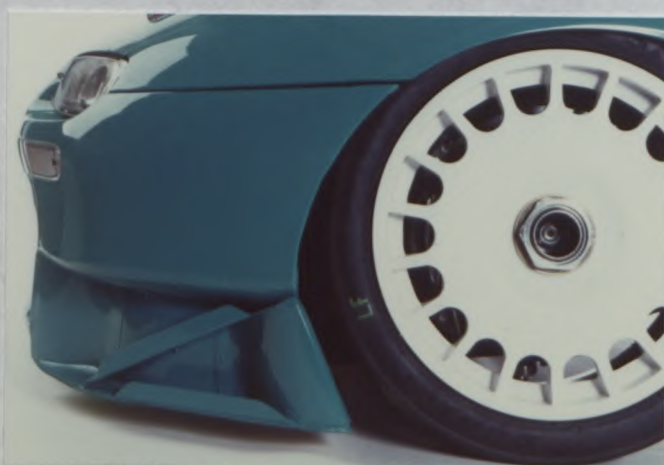
**XVIII) DISPOSITIF AVANT DEPOSE ET VU DE COTE AVEC DIMENSIONS DES OUVERTURES:  
DISMOUNTED FRONT DEVICE IN SIDE VIEW WITH DIMENSIONS OF OPENINGS:**



**XXIII) DISPOSITIF AVANT EN PLACE ET VU DE FACE:  
MOUNTED FRONT DEVICE SEEN FROM FRONT:**



**XXIV) DISPOSITIF AVANT EN PLACE ET VU DE COTE:  
MOUNTED FRONT DEVICE IN SIDE VIEW:**



**FEDERATION INTERNATIONALE  
DE L'AUTOMOBILE**  
8, place de la Concorde, 75008 Paris  
Services Administratifs :  
8 bis, rue Boissy d'Anglas, 75008 Paris



Marque **MAZDA**  
Make

Modele **LANTIS COUPE 2.0**  
Model

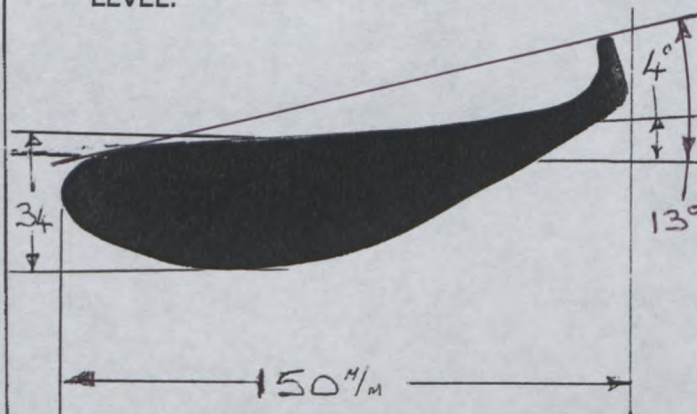
Homologation No  
**ST--004**

Extension No  
**01/01V0**

XVII) DISPOSITIF ARRIERE EN PLACE ET VU DE COTE:  
MOUNTED REAR DEVICE IN SIDE VIEW:



XIX) SECTION DU DISPOSITIF ARRIERE AU NIVEAU DE  
L'AXE LONGITUDINAL DE LA VOITURE:  
SECTION OF REAR DEVICE AT CAR'S CENTERLINE  
LEVEL:



XX) DISPOSITIF ARRIERE EN PLACE ET VU DE DESSUS:  
MOUNTED REAR DEVICE SEEN FROM ABOVE:



XXI) DISPOSITIF ARRIERE DEPOSE ET VU DE COTE:  
DISMOUNTED REAR DEVICE IN SIDE VIEW:



FEDERATION INTERNATIONALE  
DE L'AUTOMOBILE

8, place de la Concorde, 75008 Paris

Services Administratifs :

8 bis, rue Boissy d'Anglas, 75008 Paris



Marque  
Make **MAZDA**

Modele  
Model **LANTIS COUPE 2.0**

Homologation No  
**ST - - 004**

Extension No  
**01/01V0**

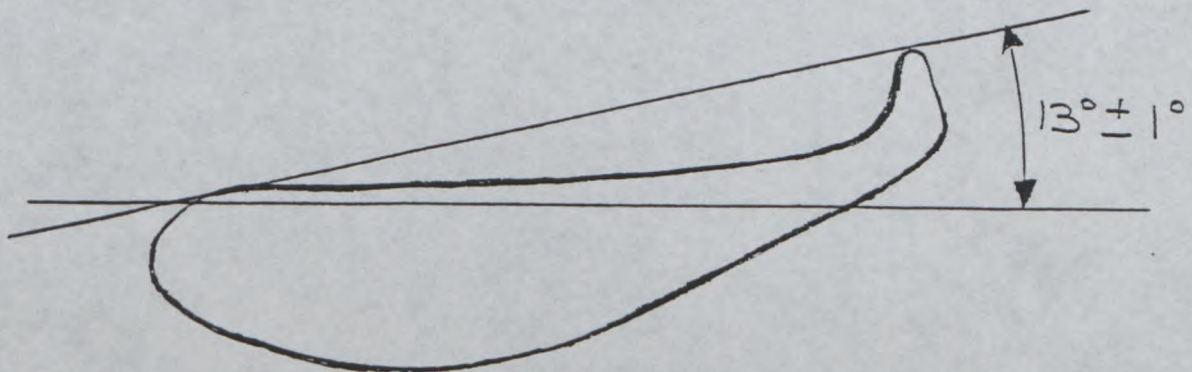
XXII) DISPOSITIF ARRIERE DEPOSE ET VU DE DESSUS:  
DISMOUNTED REAR DEVICE SEEN FROM ABOVE:



902. Extérieur: P) Angle entre dispositif arriere et carrosserie  
Exterior: Angle between rear device and bodywork  $13^{\circ} \pm 1^{\circ}$



INFORMATIONS COMPLEMENTAIRES / COMPLEMENTARY INFORMATION:



The angle of the rear device is measured as shown  
at the centre line of the vehicle.



FEDERATION INTERNATIONALE  
DE L'AUTOMOBILE  
8, place de la Concorde, 75008 Paris  
Services Administratifs :  
8 bis, rue Boissy d'Anglas, 75008 Paris





FEDERATION INTERNATIONALE DE L'AUTOMOBILE

Homologation No

ST-004

Groupe A/B/N Group

Extension No

02/01 ER

FICHE D'EXTENSION D'HOMOLOGATION FORM OF HOMOLOGATION EXTENSION

- ES Evolution sportive du type / Sporting evolution of the
ET Evolution normale du type / Normal evolution of the
VF Variante de fourniture / Supply variant
VO Variante option / Option variant
ER Erratum / Erratum

Vehicule: Constructeur MAZDA Modele et type LANTIS COUPE 2.0
Vehicle: Manufactureur Model and type

Homologation valable a partir du 01.04.1995
Homologation valid as from

Table with 3 columns: Page ou ext., Article, Description. Row 1: 01/01 VO, Photo XXII. ADD, Overall width of rear spoiler : 1296 mm +/- 1 %

© FISA - FC - 1990 - 010.03.FB.04.94

Handwritten signature

FEDERATION INTERNATIONALE DE L'AUTOMOBILE
8, place de la Concorde, 75008 Paris
Services Administratifs :
8 bis rue Boissy d'Anglas 75008 Paris





FEDERATION INTERNATIONALE  
DE L' AUTOMOBILE

FIA Homologation No

ST-004



JAPAN AUTOMOBILE FEDERATION  
社団法人 日本自動車連盟

Extension No

03/02 ER

Groupe A/B/N/T1/ Supertourisme  
Group Supertouring  
グループ

JAF公認番号 JS-008 ER- 2/1

JAF発効年月日 1996年 2月29日

FICHE D' EXTENSION D' HOMOLOGATION  
FORM FOR HOMOLOGATION EXTENSION  
追加公認書式

- ES Evolution sportive du type/Sporting evolution of the type  
2+ フ進化
- ET Evolution normale du type/Normal evolution of the type  
形式の正常進化
- VF Variante de fourniture/Supply variant  
供給変型
- VO Variante option/Option variant  
オプション変型
- ER Erratum/Erratum  
誤記訂正

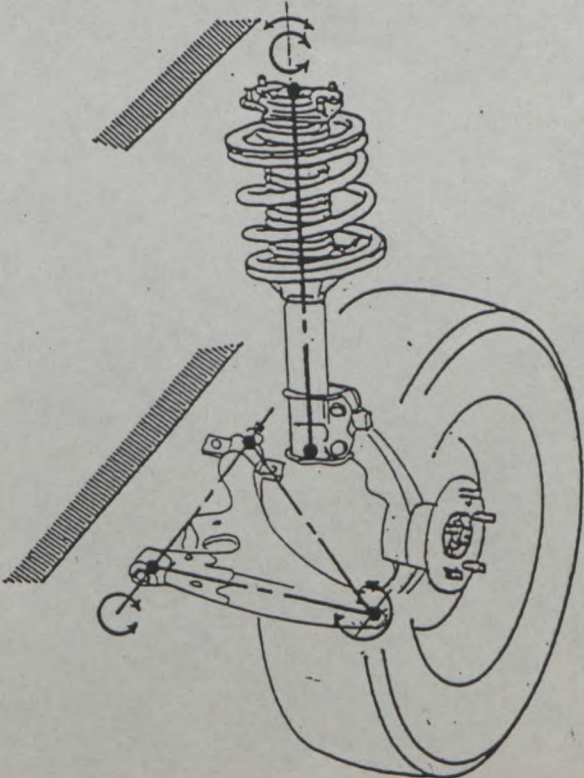
Véhicule: Constructeur Mazda Motor  
Vehicle: Manufactureur Corporation  
車両: 製造会社名

Modèle et type  
Model and type  
モデルと型式

MAZDA LANTIS COUPE 2.0

Homologation valable à partir du  
Homologation valid as from  
FIA公認発効年月日

01 MARS 1996

Page ou ext. Page or ext. ページまたは補足	Article Article 項目	Description Description 記述
Page-5	7	Drawing of front suspension 



FEDERATION INTERNATIONALE  
DE L' AUTOMOBILE

8, place de la Concorde, 75008 Paris

Services Administratifs :

10 bis, rue Boissv d'Anglas 75008 Paris



Marque  
Make  
会社名

Mazda Motor  
Corporation

Modèle  
Model  
型式

MAZDA LANTIS COUPE 2.0

Homologation No  
ST-004

Extension No  
03/02 ER

JAF公認番号 JS-008 ER- 2/1

Article Article 項目	Description Description 記述
7	<p data-bbox="443 450 1117 510">Drawing of rear suspension</p> 