



FICHE D'HOMOLOGATION "NOUVEAU MODELE"

N° FFSA 27
 FIA 43

REGULARISATION D'HOMOLOGATION SUIVANT SYSTEME NOUVELLE FICHE :

établie le: 1er AOUT 1961. d'après dossier présenté par le Constructeur le: 1.8.61

MARQUE
 ALPINE

TYPE:
 ALPINE A, 108 GENRE **Tourisme**

DENOMINATION GENERALE:
 ALPINE A, 108

DENOMINATION COMMERCIALE:
 ALPINE A, 108

CARROSSERIES LIVREES CONCUREMMENT DANS LA SERIE DU TYPE:

Coach
 Cabriolet (ou coupé avec hard-top)

NOMBRE DE PLACES: 2

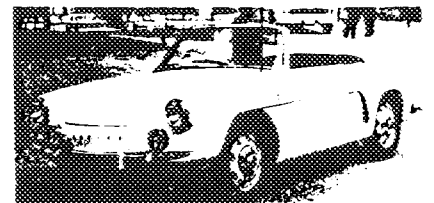
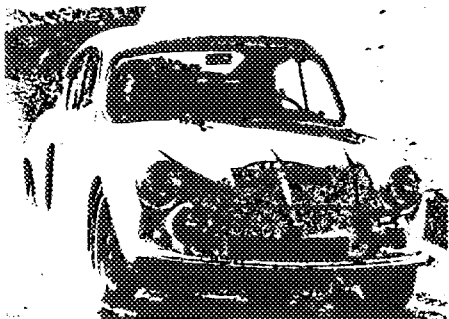
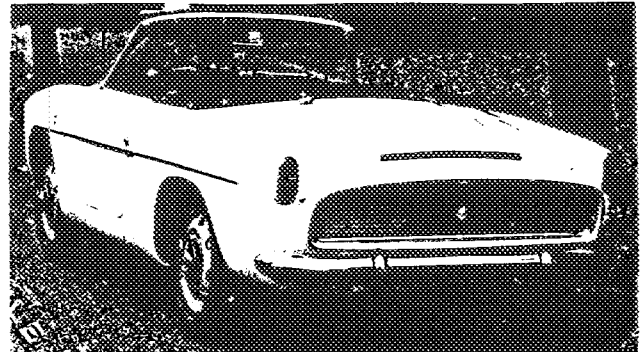
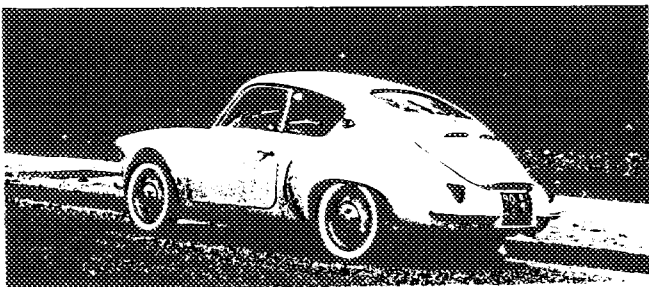
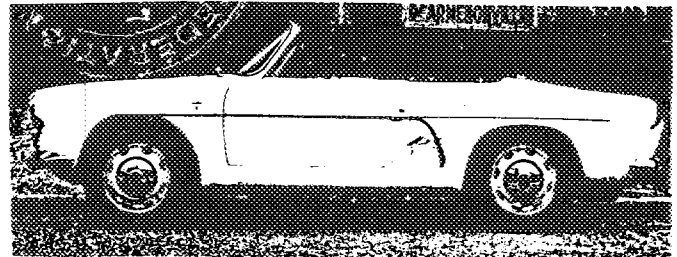
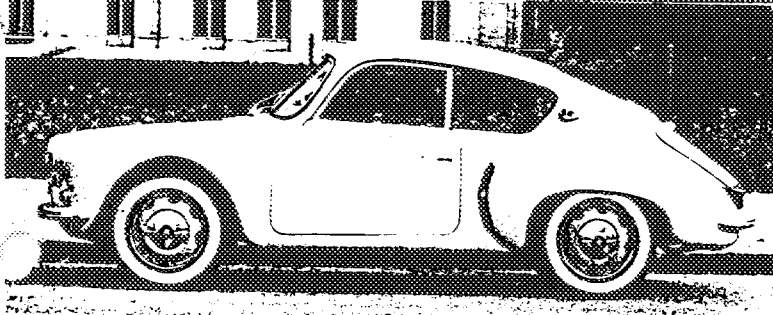
ANNEE: 1955 MOIS: OCTOBRE
 DE DEBUT DE FABRICATION:
 D'ABANDON DEFINITIF DE FABRICATION:

N° DANS LA SERIE DU TYPE: 201
 INAUGURANT LE TYPE:
 N° MOTEUR CORRESPONDANT:

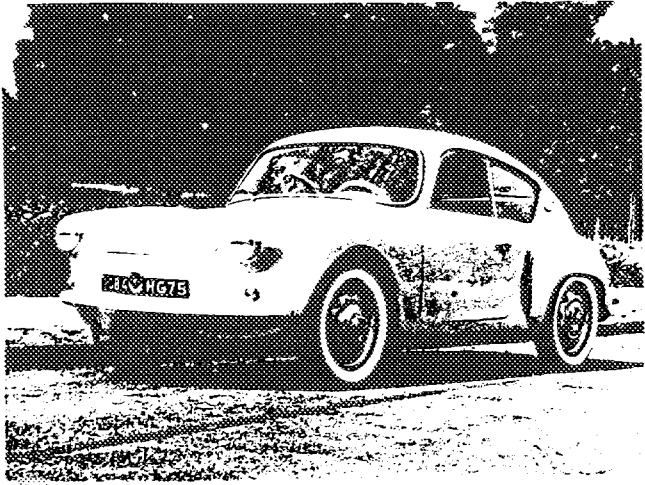
VEHICULE HOMOLOGUE DANS LA CATEGORIE: " B " GRAND TOURISME.
 PAR LA F.I.A. le: 9.9.59 LISTE: add. N° 4

SIGNATURE ET CACHET F. I. A.
 Pour le Secrétaire local
Paul Leclercq

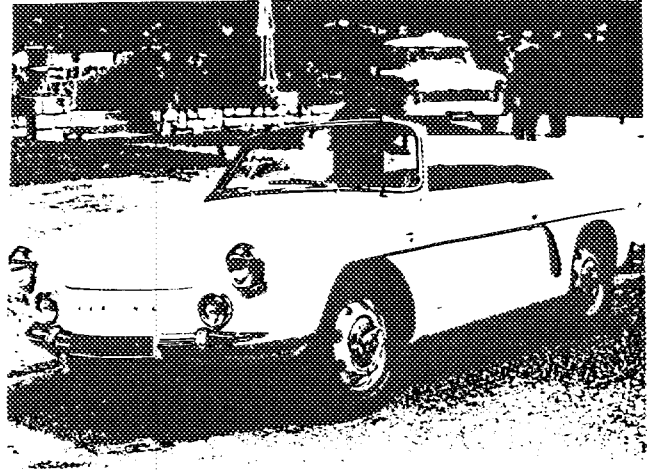
PHOTOGRAPHIES DU VEHICULE (EXTERIEUR: de face, de profil, AR.)



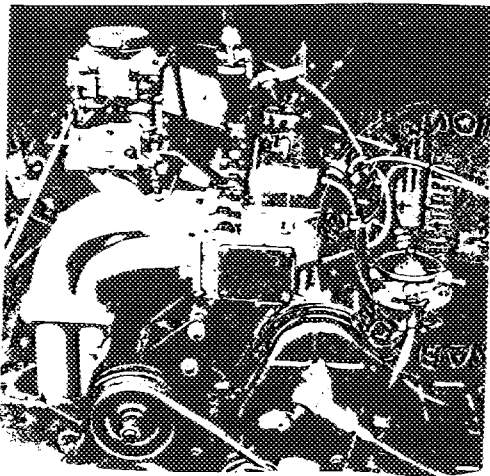
DOCUMENTS PHOTOGRAPHIQUES DES DETAILS



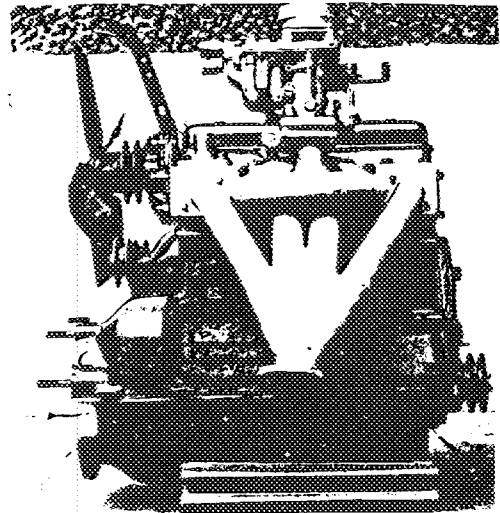
VUE DE FACE DU VEHICULE 1



VUE DE PROFIL DU VEHICULE 2



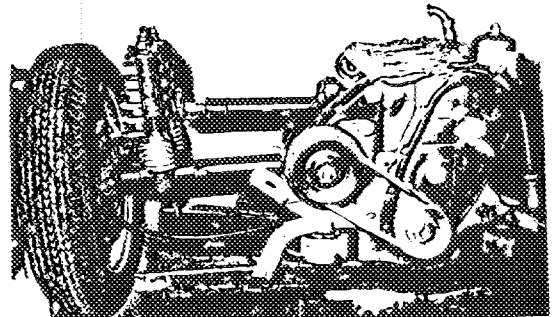
VUE DU MOTEUR . PROFIL DROIT 3



VUE DU MOTEUR . PROFIL GAUCHE 4



TRAIN AV. VU DE FACE . NU 5



TRAIN AR. VU DE DOS . NU 6

F.I.A. FICHE D'HOMOLOGATION N° FSA 27-FIA 49 MARQUE: ALPINE TYPE: A. 108

CARROSSERIES LIVREES CONCUREMMENT DANS LE TYPE: Coach et Cabriolet (ou coupé à hard-top)

MATERIAU PRINCIPAL: Tissus de verre et résines Polyester

MATERIAUX ANNEXES: Tôle d'acier (profilés et tubes)

NOMBRE DE PLACES ADMIS PAR LES POUVOIRS PUBLICS (FRANCE: CARTE GRISE): 2

DIMENSIONS HORS TOUT: LARGEUR: 1.450 m/m
LONGUEUR: 3.700 m/m
HAUTEUR, EN CHARGE: 1.250 m/m. GARDE AU SOL: 140 m/m.
HAUTEUR, A VIDE: 1.270 m/m. GARDE AU SOL: 150 m/m.

POIDS (Moyenne de la pesée effective de 5 véhicules de la série, dans la carrosserie considérée, sans carburant, avec plein huile et eau (s'il y a lieu), avec 1 roue de rechange garnie de pneumatique, sans conducteur, ni passagers, ni outillage, ni bagages.

530 KGS.

EMPATTEMENT: 2.100 m/m. VOIE AV. 1.225 m/m. VOIE AR. 1.220 m/m.

PROPULSION: AR. POSITION MOTEUR: AR. TRANSMISSION AUX ROUES: AR.

TRANSMISSION: par arbres et cardans

DIRECTION: GENRE: crémaillère

CYCLE: 4 temps SOURCE D'ENERGIE: essence
TYPE (CONCEPTION) à explosion
PUISANCE DECLAREE (en CV. Français, FRANCE, puissance fiscale): 5 CV.
REGIME MAXIMUM: 6.500 t/m. PUISSANCE A CE REGIME: 53 CV. Français.
PUISANCE MAXIMUM DU MOTEUR: 53 CV. Français, à 6.500 t/m.
NOMBRE DE CYLINDRES: 4 DISPOSITION DES CYLINDRES: en ligne - verticaux
ALESAGE: 68 m/m. TOLERANCE D'USINAGE: + 0,01
COURSE: 80 m/m. TOLERANCE D'USINAGE: + 0,005
CYLINDREE GEOMETRIQUE DE BASE: PAR CYLINDRE: 211,2 CC. TOTALE: 845 CC.
CYLINDREE CALCULEE AU MAXIMUM DES TOLERANCES MAXIMA D'USINAGE, APPLIQUEES A TOUS LES CYLINDRES: 845 CC. COTES D'ALESAGE REPARATION: + 1 mm.
CYLINDREE CALCULEE D'APRES CES COTES REPARATIONS: DE BASE: - CC.
AU MAXIMUM DES TOLERANCES D'USINAGE APPLIQUEES A CES COTES: -
VOLUME DE LA CHAMBRE D'EXPLOSION: 27 CC.
HAUTEUR AU CENTRE DE LA CHAMBRE D'EXPLOSION: 12 m/m + 1
HAUTEUR TOTALE BLOC-MOTEUR, NON COMPRIS CULASSE ET CARTER D'HUILE: 214 m/m.
HAUTEUR DE LA CULASSE, HORS TOUT (DIMENSION EXTERIEURE): 107 m/m. ou 92,5 + 1
POIDS UNITAIRE DES ELEMENTS: VOLANT: 3,255 kg. VILEBREQUIN: 8,760 kg.
BIELLE COMPLETE: 0,295 kg. PISTON: NU 0,165 kg. AVEC SEGMENTATION: 0,185 kg.
PALIERS DE VILEBREQUIN: NOMBRE: 3 GENRE: à coussinets
COUSSINETS DE VILEBREQUIN: NOMBRE: 3 GENRE: coussinets minces
COUSSINETS DE BIELLE: NOMBRE: 4 GENRE: "
JEU A FROID DES SOUPAPES: ADMISSION 25/100 m/m. ECHAPPEMENT: 25/100 m/m.
AVANCE A L'ADMISSION, jeu à froid inclus: 20°
AVANCE A L'ECHAPPEMENT, jeu à froid inclus: 60° Tolérance 5°
Ø SOUPAPES: ADMISSION: 34 m/m. ECHAPPEMENT: 30 m/m.

MOTEURS A 4 TEMPS ET, POUR PARTIE, MOTEURS A 2 TEMPS

POINTS DE REPERE: (PHOTOGRAPHIES OU SCHEMAS).

MOTEUR A 4 TEMPS

Calage au disque avec jeu normal aux soupapes.

2 TEMPS

LUMIERE ADMISSION HAUTEUR: m/m. LARGEUR: m/m.
 LUMIERE ECHAPPEMENT HAUTEUR: m/m. LARGEUR: m/m.
 TRANSFERT HAUTEUR: m/m. LARGEUR: m/m.
 AUTRES DETAILS ALIMENTATION:

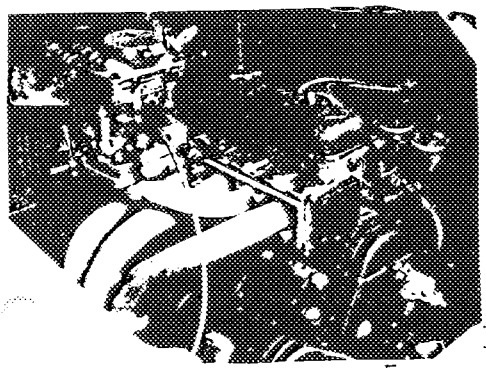
ET A 2 TEMPS

TUBULURE ADMISSION: Ø EXTERIEUR: 37 m/m. Ø INTERIEUR: 34,5 m/m.
 ETAT: Tube acier

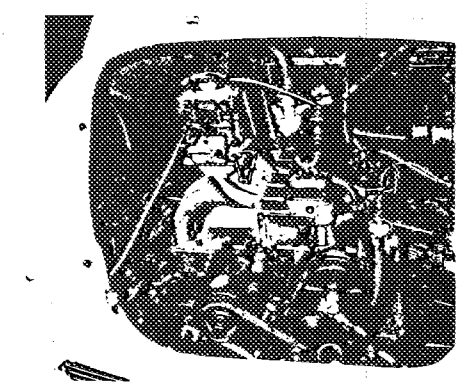
TUBULURE ECHAPPEMENT: Ø EXTERIEUR: 37 m/m. Ø INTERIEUR: 34,5 m/m.
 ETAT: Tube acier

DISPOSITIF SILENCIEUX: TYPE: simple ou double absorption
 NIVEAU SONORE: 82 rhones

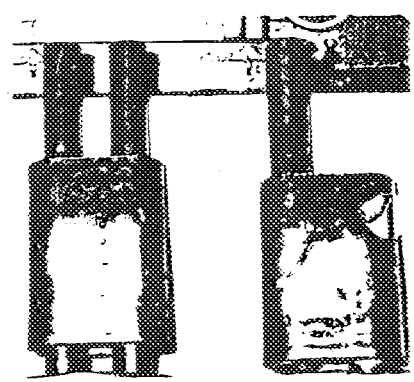
TUBULURE ADMISSION (DETAILS)



PHOTOGRAPHIES TUBULURE ECHAPPEMENT (DETAIL)



SILENCIEUX



CES VUES SONT PRISES A L'ARRIVEE OU AU DEPART SUR LA CULASSE VUE DU POT D'ECHAPPEMENT

RESSORTS DE SOUPAPES: INTERIEUR: NOMBRE: 8 Ø INTERIEUR: 12 m/m. Ø EXTERIEUR 15,7 m/m.
 LONGUEUR: 33 m/m. NOMBRE DE SPIRES: 9
 EXTERIEUR: NOMBRE: 8 Ø INTERIEUR: 17 m/m. Ø EXTERIEUR 23 m/m.
 LONGUEUR: 37,5 m/m. NOMBRE DE SPIRES: 8

CARBURATEUR: GENRE: double corps généralement MARQUE: WEBER TYPE: 36 DCL.
 Ø TUBULURE GAZ, A LA SORTIE DU CARBURATEUR: 36 m/m.

INJECTION DIRECTE: POMPE: MARQUE: TYPE:
 INJECTEURS: MARQUE: TYPE:
 BOUGIES INCANDESCENTES: MARQUE: TYPE:
 POMPE D'ALIMENTATION: MARQUE: TYPE:

MODE D'ALIMENTATION EN CARBURANT, A PARTIR DU RESERVOIR DE CARBURANT:

Pompe à membrane ou pompe électrique.

EMBRAYAGE : TYPE: **à disque unique à 500**
 CARACTERISTIQUES ET COTES.

P.K.R. 5,5 renforcée ϕ 160 mm.
ou P.K.R.B. 7 " ϕ 182

RAPPORTS DE DEMULTIPLICATION BOITE DE VITESSES ET PONT-MOTEUR .

DEMULTIPLICATEUR(S) (s'il y a lieu) :	Rapport à 1 :					
	Nombre de dents					
BOITE DE VITESSES :	1 ^{re} VITESSE.	Rapport à 1 :				
		Nombre de dents				
2 ^{de} VITESSE.	Rapport à 1 :	0,415	0,375	0,45		
	Nombre de dents	17/41	15/40	18/40		
3 ^{de} VITESSE.	Rapport à 1 :	0,504	0,500	0,65		
	Nombre de dents	12/24	20/40	24/37		
4 ^{de} VITESSE.	Rapport à 1 :	0,781	0,628	0,85		
	Nombre de dents	15/32	12/35	10/33		
5 ^{de} VITESSE.	Rapport à 1 :	0,967	0,800	1,03		
	Nombre de dents	10/11	18/35	11/30		0,51 20/50
MARCHE AR.	Rapport à 1 :	0/27				
	Nombre de dents	0/27				

AUTRES DISPOSITIFS DE LA BOITE DE VITESSES ET OBSERVATIONS :

PONT-MOTEUR :	Rapport à 1 :	5,5	4,7	4,14	4,37	3,89	3,66
	Nombre de dents :	6/33	7/35	7/29	8/35	9/35	9/55

RAPPORT TOTAL DE DEMULTIPLICATION AUX ROUES MOTRICES : à calculer en fonction des rapports de démultiplication démultiplicateur(s), s'il y a lieu, Boite de vitesses, Pont. moteur, choisis respectivement par les utilisateurs.

ROUES : TYPE : MARQUE : POIDS UNITAIRE (ROUE NUE) : 3,7 Kg.
 PNEUMATIQUES : TYPE: **à oreilles ou disque** MARQUE: **Michelin** - DIMENSIONS: **145-15-4 1/2**
 DIMENSIONS : AV.: **135-145 x 380** AR.: **135-145-15.5x380**
 PRESSION NORMALE DE GONFLAGE (véhicule à son poids en charge) : AV.: **1,1** AR.: **1,7**

FREINS : PRINCIPAL : TYPE: **hydraulique** SECONDAIRE : TYPE: **à câble**

(Dans le cas de freins hydrauliques) : NOMBRE DE POMPES: **1 simple ou double**

ϕ des Tambours intérieur AV.: **228** m/m. AR.: **228** m/m.
 extérieur AV.: **247** m/m. AR.: **247** m/m.
 Longueur des garnitures: AV.: **255** m/m. AR.: **255** m/m.
 Largeur des garnitures : AV.: **35** m/m. AR.: **35** m/m.
 Type des garnitures : **Ferodo ou Nafra**

(Dans le cas des freins à disques) : NOMBRE DE POMPES :
 ϕ des Disques: AV.: m/m. AR.: m/m.
 Longueur des sabots: AV.: m/m. AR.: m/m.
 Largeur des sabots: AV.: m/m. AR.: m/m.

F.I.A.	FICHE D'HOMOLOGATION N°: FFSA 27-FIA 43	MARQUE: ALPINE	TYPE: A. 108	G
--------	---	----------------	--------------	---

OBSERVATIONS PARTICULIERES RELATIVES AU FREINAGE:

Double pompe sur demande

CAPACITES DES RESERVOIRS ET CARTERS OBSERVATIONS	EN LITRES			
	CARBURANT	28 l. AR	30 l. AV	
HUILE MOTEUR	4 l. AR			
BOITE DE VITESSES	0,8			
PONT MOTEUR	0,8			

REFROIDISSEMENT: TYPE: **à eau** SYSTEME DE CIRCULATION: **pompe**

(dans le cas par liquide), CAPACITE DU CIRCUIT TOTAL, Y COMPRIS CHAMBRES):
généralement 4 litres. 5

TYPE DE LA SUSPENSION AV.: **Ressorts hélicoïdaux**
AR.: **Ressorts hélicoïdaux**

(Dans le cas de barres de torsion): Longueur AV.: m/m. AR.: m/m.
Ø AV.: m/m. AR.: m/m.

(Dans le cas de ressorts à lames): Nombre de lames: AV.: AR.:
épaisseur totale du ressort au centre : AV.: m/m. AR.: m/m.
largeur de la lame maîtresse : AV.: m/m. AR.: m/m.
largeur de la contre-lame : AV.: m/m. AR.: m/m.

(Dans le cas de ressorts hélicoïdaux) ø extérieur : AV.: 98 m/m. AR.: 98 m/m.
ø intérieur : AV.: 77 m/m. AR.: 73 m/m.
Nombre de spires : AV.: 9 AR.: 9
ø du fil ressort : AV.: 10,5 m/m. AR.: 12,5 m/m.

AMORTISSEURS NOMBRE: AV: 2 AR.: 4
PRINCIPE DE FONCTIONNEMENT AV.: } **Télescopiques - hydrauliques.**
AR.: }

OBSERVATIONS PARTICULIERES RELATIVES A LA SUSPENSION:
Barres de réaction sur demande.

GENERATRICE DE TENSION: **6 Volts** REGULATEUR:
 COURANT: DEBIT amp./H: **34** à t/m.: **4.000 T/m.**

BATTERIE ACCUMULATEURS: TENSION: **6 Volts** CAPACITE: **90 Amp.**

CONDENSATEURS: TYPE: **1 - Bain d'huile**

BOBINE (S): NOMBRE: **1 cu** TYPE: **Généralement S.E.V.**

ALLUMEUR: TYPE: **Généralement S.E.V.** DISPOSITIF D'AVANCE: **Automatique centrifuge**
 COTES DE CALAGE:

AUTRE SYSTEME D'ALLUMAGE QUE TYPE "BATTERIE" (DESCRIPTION)

LOGES: TYPE: **34 S. Marchal** DIAMETRE DU CULOT: **14** PAS DU CULOT: **125**
 NOMBRE PAR CYLINDRE: **1**

FILTRE A HUILE: TYPE: **sur demande : ALPINE**

FILTRE A AIR: TYPE: **TRECALENT ou sans**

RADIATEUR D'HUILE: TYPE: **sur demande : ALPINE**

AUTRES EQUIPEMENTS MONTES EN SERIE (MARQUES ET PARTICULARITES)

COMPTEUR TACHYMETRE: **JAEGER**
 COMPTE-TOURS: **JAEGER**
 THERMOMETRE EAU: **JAEGER**
 THERMOMETRE HUILE: **JAEGER**
 CHAUFFAGE:
 CLIMATISATION: **SOFICA**
 PROJECTEURS REGLEMENTAIRES: **MARCHAL ou CIBIE**
 PROJECTEURS DE COMPLEMENT: " " (anti-brouillard - longue portée)
 INDICATEURS DE DIRECTION:
 ECLAIRAGE AR.: **généralement P.K.**
 ECLAIRAGE INTERIEUR: " " **P.K.**
 MONTRE: " " **P.K.**
 DIVERS NON PREVUS DANS LA LISTE CI-DESSUS: **électrique**

- allume cigare
- 2^{me} essuie glace



LE VEHICULE DECRIT PAR CETTE FICHE D'HOMOLOGATION "NOUVEAU MODELE"

HOMOLOGUE PAR LA F.I.A. le:

SOUS LE N°:

A FAIT L'OBJET DE:

EXTENSION D'HOMOLOGATION (VARIANTE): le: sous le n°:
 le: sous le n°:
 le: sous le n°:
 le: sous le n°:
 le: sous le n°:

EXTENSION D'HOMOLOGATION

(MODIFICATION DE CONSTRUCTION) le: sous le n°:
 le: sous le n°:
 le: sous le n°:
 le: sous le n°:
 le: sous le n°:

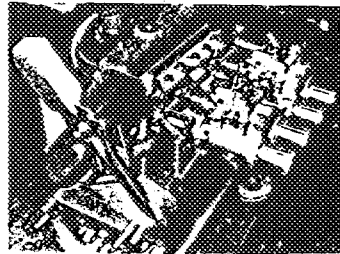
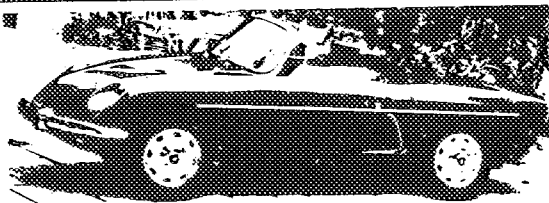
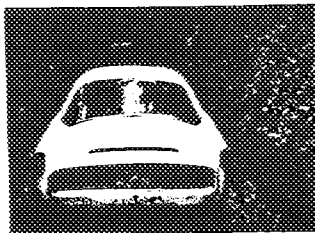
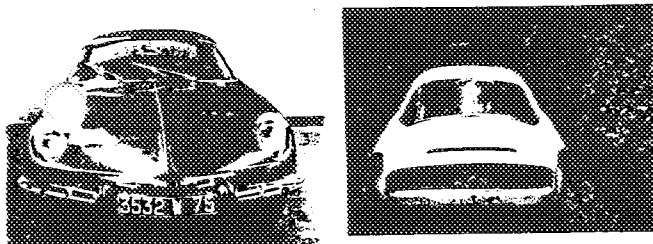
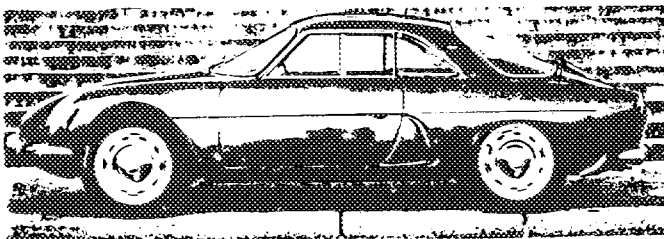
OBSERVATIONS COMPLEMENTAIRES, N'AYANT PU TROUVER PLACE DANS LE CORPS DE LA FICHE D'HOMOLOGATION:

A.- Carrosserie "Berlinette TOUR DE FRANCE" et "Cabriolet" avec nouvel avant à dater de Septembre 1960.-

B.- Ces modèles sont livrés à partir du 1er Octobre 1960 avec :

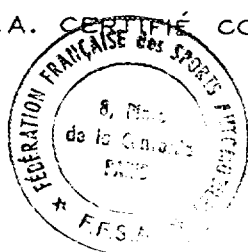
- a) 1 génératrice de 12 Volts
- b) 1 batterie-accumulateurs de 12V.
- c) 1 bobine 12 Volts - généralement S.E.V.

C.- Montage N° 2 = 2 carburateurs horizontaux WEBER double corps à dater de Février 1961.-



— : — : — : — : — : — : —

DELIVRE PAR LA F.F.S.A. CERTIFIE CONFORME LE: 1er AOUT. 1961.



P/ Le Directeur de la F.F.S.A. —
 Le Président de la F.F.S.A.

FICHE D'EXTENSION D'HOMOLOGATION (EVOLUTION NORMALE DU TYPE)

N°: FFSA 24/1
FIA 31/1

établie le: 1er AOUT 1961. d'après dossier présenté par le Constructeur le: 1.8. 61.

MARQUE :

ALPINE

TYPE PRECEDEMMENT HOMOLOGUE, AUQUEL S'APPLIQUE L'EXTENSION

A. 108 - 904

DATE DE SORTIE DES PREMIERS VEHICULES CONSTRUITS AVEC LE BENEFICE DE L'EXTENSION D'HOMOLOGATION (EVOLUTION NORMALE DU TYPE):

1er Octobre 1960

N° DANS LA SERIE DU TYPE INAUGURANT L'EXTENSION D'HOMOLOGATION (EVOLUTION NORMALE DU TYPE)

N° 218

LE MODELE **ALPINE A. 108-904** EST ADMIS AU BENEFICE DE L'EXTENSION D'HOMOLOGATION (EVOLUTION NORMALE DU TYPE)

PAR LA F.I.A., le: 1er AOUT 1961. LISTE:

SIGNATURE ET CACHET, F.I.A.

Pour la Secrétaire de la C.S.I.
Rautet, L. J.

DESCRIPTION DES MODIFICATIONS AYANT PERMIS D'ADMETTRE LE VEHICULE AU BENEFICE DE L'EXTENSION D'HOMOLOGATION (EVOLUTION NORMALE DU TYPE) " B " GRAND TOURISME.

A.- Mutation en 998 cm³ - alésage 63 mm. Liste add. F.I.A. N°10 (F.F.S.A. 24 - F.I.A. 31) du 5.3.1960. au 17 Mars 1961.

B.- A partir du 1. Octobre 1960 :

Ces modèles sont livrés avec :

- a) 1 génératrice de 12 Volts
- b) 1 batterie-accumulateurs de 12 Volts
- c) 1 bobine 12 Volts - généralement S.E.V.

- : : - : : - : : - : : - : : - : : - : : - : : - : : - : : -

