



# FEDERATION INTERNATIONALE DU SPORT AUTOMOBILE

Homologation No.

**T - 4005**

Groupe **T 4** Camions tout-terrain  
Group Cross-country trucks

FICHE D'HOMOLOGATION CONFORME A L'ANNEXE J DU CODE SPORTIF INTERNATIONAL  
HOMOLOGATION FORM IN ACCORDANCE WITH APPENDIX J OF THE INTERNATIONAL SPORTING CODE

**01 AOUT 1992**

Homologation valable à partir du \_\_\_\_\_  
Homologation valid as from

A) Camion vu de 3/4 avant  
Truck seen from 3/4 front

B) Camion vu de 3/4 arrière  
Truck seen from 3/4 rear



## 1. GENERALITES / GENERAL

101. Constructeur SCANIA  
Manufacturer

102. Dénomination(s) commerciale(s) - Modèle et type P113 HK 4x4  
Commercial name(s) - Model and type

103. Cylindrée 11 021 cm3  
Cylinder capacity

104. Mode de construction :  
Type of construction :

b) Matériau du châssis ACIER  
Material of the chassis

c) Matériau de la cabine ACIER  
Material of the cab

107. Nombre d'essieux 1 1  
Number of axles Front Rear



**KNZF**  
Knac Nationale Autosport Federatie

Marque / Make: SCANIA

Modèle / Model: P113 HK 4x4

T-4005

2 DIMENSIONS, POIDS / DIMENSIONS, WEIGHT

201. Poids minimum / Minimum weight: 7 028 kg

202. Longueur hors-tout / Overall length: 7 080 mm

203. Largeur hors-tout / Overall width: 2 480 mm

Endroit de mesure / Where measured: AU NIVEAU DES MARCHES PIEDS INFERIEURS

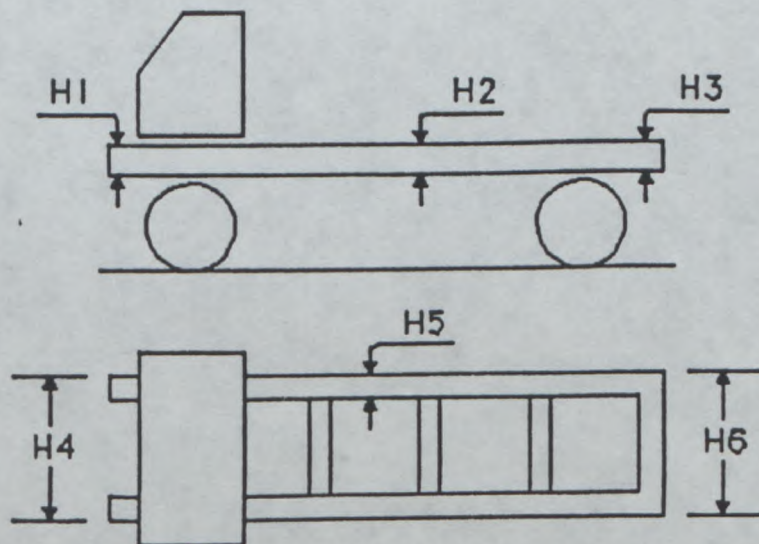
204. Dimensions de la cabine / Cab dimensions: a) Largeur au niveau de l'axe des roues avant / Width at front axle: 2 480 mm

206. Empattement / Wheelbase: a) Droit / Right: 3 800 mm; b) Gauche / Left: mm

207. Voie maximum / Maximum track: a) Avant / Front: 2 100 mm; b) Arrière / Rear: 2 100 mm

209. Porte-à-faux / Overhang: a) Avant / Front: 1 540 mm; b) Arrière / Rear: 1 670 mm

211. Dimensions du cadre du châssis / Chassis frame dimensions: H1: 270 mm, H2: 270 mm, H3: 270 mm, H4: 900 mm, H5: 90 mm, H6: 770 mm



Marque Make SCANIA

Modèle Model P113 HK 4x4

**T-4005**

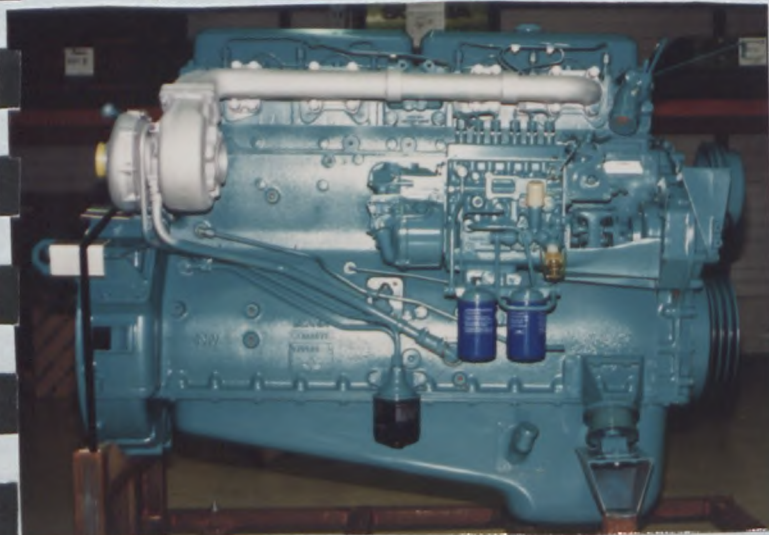
### 3. MOTEUR / ENGINE

301. Emplacement et position du moteur Location and position of the engine AXE AVANT

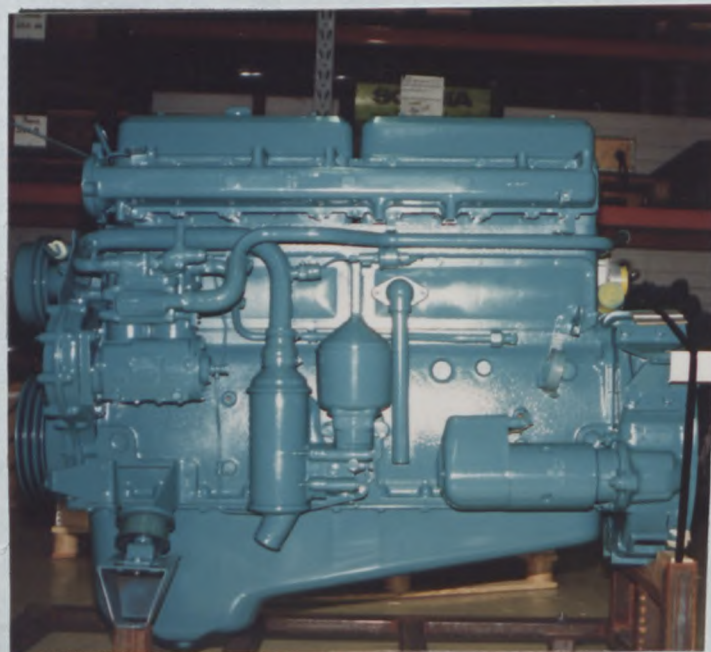
302. Nombre de supports Number of supports 4

303. Cycle Cycle DIESEL 4 TEMPS

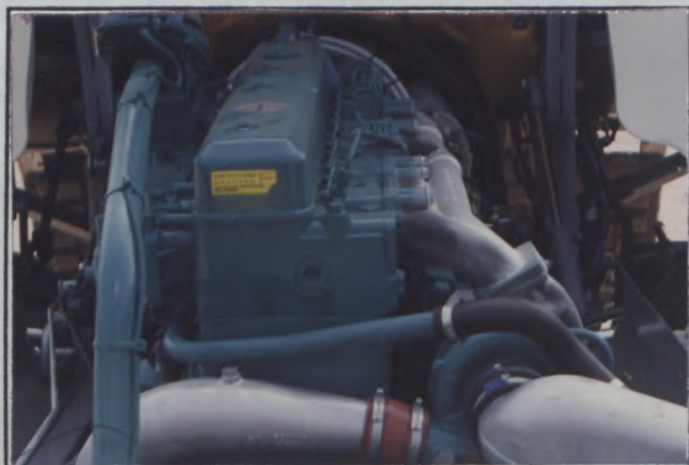
C) Profil droit du moteur déposé  
Right hand view of dismantled engine



D) Profil gauche du moteur déposé  
Left hand view of dismantled engine



E) Moteur dans son compartiment  
Engine in its compartment



304. Suralimentation Supercharging 

oui	non
yes	no

(en cas de suralimentation, voir Art. 334 sur fiche additionnelle)  
in case of supercharging, see Art. 334 on additional form)

Type et nombre de compresseurs Type and number of compressors TYPE TURBO - 1

© FISA / F. Champion 1990 - 019.01.FB07.91



Marque Make SCANIA

Modèle Model P113 HK 4x4

**T-4005**

305. Nombre et disposition des cylindres / Number and layout of cylinders 6 CYLINDRES EN LIGNE

306. Mode de refroidissement / Cooling system LIQUIDE

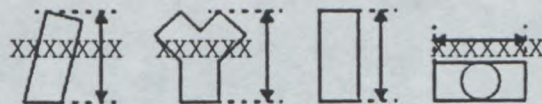
307. Cylindrée / Cylinder capacity  
a) Unitaire / Unitary 1 837 cm<sup>3</sup>      b) Totale / Total 11 021 cm<sup>3</sup>

308. Volume minimum total d'une chambre de combustion / Total minimum volume of a combustion chamber SANS cm<sup>3</sup>

309. Volume minimum d'une chambre de combustion dans la culasse / Minimum volume of a combustion chamber in the cylinder head SANS cm<sup>3</sup>

310. Rapport volumétrique maximum (par rapport à l'unité) / Maximum compression ratio (in relation with the unit) 16 : 1

311. Hauteur minimum du bloc-cylindres / Minimum height of the cylinder block 551 mm



312. Matériau du bloc-cylindre / Cylinder block material FONTE

313. Chemises : / Sleeves :  
a) 

oui	non
yes	XXXX
	no

      b) Matériau / Material FONTE

c) 

humides	sèches
wet	XXXXXXXX
	dry

314. Alésage / Bore 127 mm

316. Course / Stroke 145 mm

(C) FISA / F. Champdon 1990 - 0193.01.FE07.91



Marque Make SCANIA

Modèle Model P113 HK 4x4

**T-4005**

317. Piston  
Piston
- a) Matériau Material ALUMINIUM
- b) Nombre de segments Number of rings 3
- c) Poids minimum Minimum weight 4 083,70 g
- d) Distance de la médiane de l'axe au sommet du piston Distance from gudgeon pin center line to highest point of piston crown 99,10 +/-0.1 mm
- e) Distance (+/-) entre le sommet du piston au PMH et le plan de joint du bloc cylindre Distance (+/-) between the top of the piston at TDC and the gasket plane of the cylinder block 0,25 mm +/-0.15 mm en —
- f) Volume de l'évidement du piston Piston groove volume 70 cm3 +/-0.5 cm3

AA) Piston de profil  
Piston profile



318. Bielle : Connecting rod :
- a) Matériau Material ACIER
- b) Type de la tête de bielle Big end type EN DEUX PIECES
- c) Diamètre intérieur de la tête de bielle (sans coussinets) Interior diameter of the big end (without shell bearings) 88,50 mm
- d) Longueur entre axes Length between the axes 259,75 mm
- e) Poids minimum Minimum weight 98 940 g

319. Vilebrequin Crankshaft
- a) Type de construction Type of manufacture D'UNE SEULE PIECE
- b) Matériau Material ACIER
- c) 

coulé XXXXXX cast	forgé forged
-------------------------	-----------------
- d) Nombre de paliers Number of bearings 7
- e) Type de paliers Type of bearings LISSES (COUSSINETS)
- f) Diamètre des paliers Diameter of bearings 101,6 mm
- g) Matériau des chapeaux de paliers Bearing caps material FONTE
- h) Poids minimum du vilebrequin nu Minimum weight of bare crankshaft 102 000 g
- i) Diamètre maximum des manetons Maximum diameter of crank pins 84,2 mm

CE RSA / F. Champion 1990 - 01901FB07.91



Marque / Make: SCANIA

Modèle / Model: P113 HK 4x4

T-4005

320. Volant moteur / Flywheel: a) Matériau / Material: FONTE

b) Poids minimum avec couronne de démarreur / Minimum weight with starter ring: 38 800 g

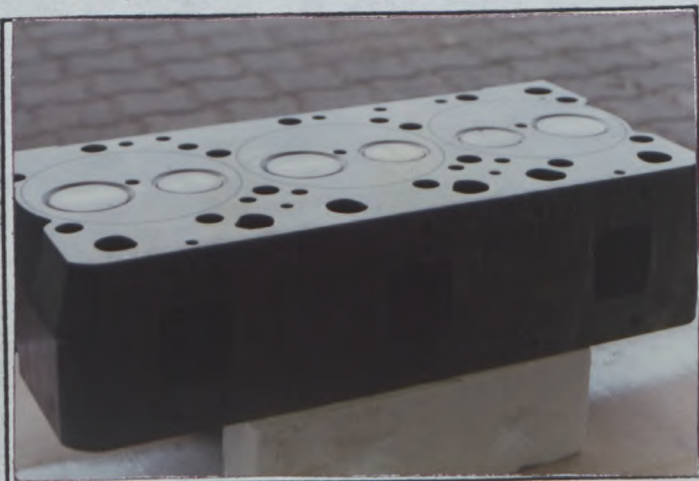
321. Culasse / Cylinderhead: a) Nombre / Number: 2; b) Matériau / Material: FONTE

c) Hauteur minimum / Minimum height: 124,4 mm

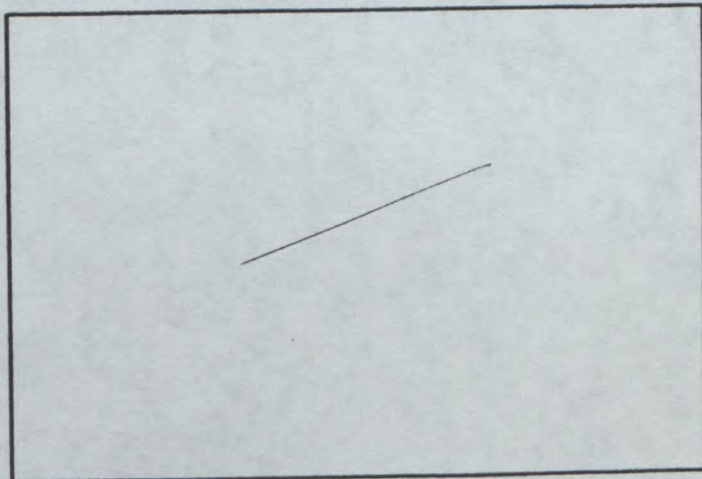
d) Endroit de la mesure / Where measured: DISTANCE ENTRE PLAN DE JOINT INFÉRIEUR ET SUPÉRIEUR

e) Angle entre soupape d'admission et soupape d'échappement / Angle between intake valve and exhaust valve: Ad 0° - Ec 0°

F) Culasse nue / Bare cylinderhead



G) Chambre de combustion / Combustion chamber



322. Epaisseur du joint de culasse serré / Thickness of tightened cylinder head gasket: 1,20 +/-0.2 mm



Vertical text on the left margin: 330 - 07.91

Marque / Make SCANIA

Modèle / Model P113 HK 4x4

**T-4005**

324. Alimentation par injection : a) Marque BOSCH b) Modèle 7 100  
 Fuel feed by injection : Make Model

c) Type de régulateur : 

mécanique mechanical	électronique electronic	hydraulique hydraulic
-------------------------	----------------------------	--------------------------

  
 Type of governor :

d) Type de pompe à injection : 

en ligne in line	distributrice distributor	autre principe other principle
---------------------	------------------------------	-----------------------------------

  
 Type of injection pump :

e) Nombre de sorties effectives de carburant 6  
 Number of effective fuel outlets

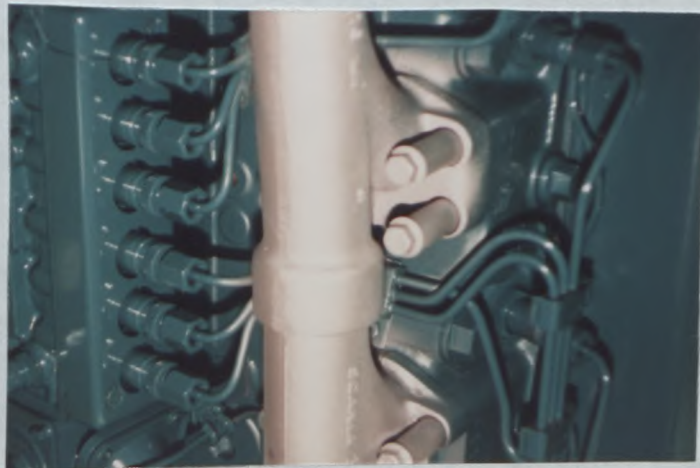
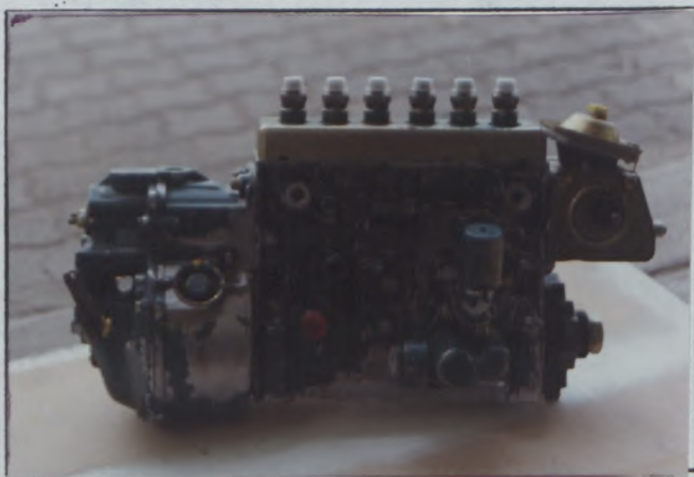
f) Position des injecteurs CULASSE

chambre chamber	préchambre prechamber
--------------------	--------------------------

 Angle avec le plan de joint de culasse 20°  
 Position of injectors Angle with cylinder head gasket face

g) Liste des capteurs d'entrée du régulateur CAPSULE DE DEBIT DE SURCHARGE  
 List of input sensors to the governor

H) Système d'injection  
 Injection system



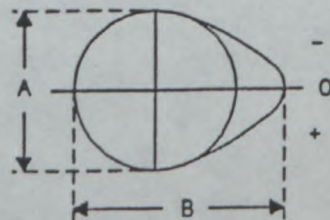
325. Arbre à cames : a) Nombre 1 b) Emplacement LATERAL (OHV)  
 Camshaft : Number Location

c) Système d'entraînement ENTRAINEMENT PAR PIGNONS d) Nombre de paliers par arbre 4  
 Drive system Number of bearings per shaft

e) Diamètre des paliers -1 = 68,2 - 2 = 68,1 - 3 = 68 - 4 = 60 1 : AV du moteur  
 Diameter of bearings 4 : AR du moteur

f) Système de commande de soupapes COMMANDE PAR POUSSOIRS ET CULBUTEURS  
 Type of valve operation

g) Dimensions de la came Admission A = 47,80 +/-0.1 mm.  
 Cam dimensions Intake B = 56,16 +/-0.1 mm  
 Exhaust A = 47,70 +/-0.1 mm  
 B = 56,25 +/-0.1 mm



Marque SCANIA  
Make

Modèle P113 HK 4x4  
Model

**T-4005**

326. Distribution  
Timing

a) Jeu théorique pour calage de distribution  
Theoretical clearance for setting of valve timing

admission 0,45 mm  
intake

échappement 0,80 mm  
exhaust

d) Levée de came en mm (arbre démonté)  
Cam lift in mm (dismounted camshaft)

(dessin / drawing Art. 325)

ADMISSION / INTAKE				ECHAPPEMENT / EXHAUST			
Angle de rotation en degrés Rotation angle in degrees	Levée en mm (+/-0.2 mm) Lift in mm (+/-0.2 mm)	Angle de rotation en degrés Rotation angle in degrees	Levée en mm (+/-0.2 mm) Lift in mm (+/-0.2 mm)	Angle de rotation en degrés Rotation angle in degrees	Levée en mm (+/-0.2 mm) Lift in mm (+/-0.2 mm)	Angle de rotation en degrés Rotation angle in degrees	Levée en mm (+/-0.2 mm) Lift in mm (+/-0.2 mm)
0				0			
- 5	0,05	+ 5	0,11	- 5	0,11	+ 5	0,13
- 10	0,31	+ 10	0,42	- 10	0,35	+ 10	0,39
- 15	0,76	+ 15	0,92	- 15	0,69	+ 15	0,84
- 30	3,31	+ 30	3,51	- 30	2,57	+ 30	2,86
- 45	6,09	+ 45	6,35	- 45	5,60	+ 45	5,99
- 60	7,86	+ 60	7,85	- 60	8,36	+ 60	8,44
- 75	8,10	+ 75	8,16	- 75	8,54	+ 75	8,50
- 90	8,32	+ 90	8,35	- 90	8,58	+ 90	8,55
- 105		+ 105		- 105	8,63	+ 105	8,60
- 120		+ 120		- 120		+ 120	
- 135		+ 135		- 135		+ 135	
- 150		+ 150		- 150		+ 150	

e) Levée maximum des soupapes  
Maximum valve lift

	Levée maximum Maximum valve lift
Admission / Intake	<u>14,15</u> +/-0.2 mm
Echappement / Exhaust	<u>14,30</u> +/-0.2 mm

avec jeu selon Art. 326.a  
with clearance according to Art. 356.a

© FISA / F. Champion 1990 - 019101.FB07.91





Marque / Make SCANIA

Modèle / Model P113 HK 4x4

**T-4005**

327. Admission : a) Matériau du collecteur ALUMINIUM COULE  
 Intake : Material of manifold
- b) Nombre d'éléments du collecteur 2 c) Nombre de soupapes par cylindre 1 PAR CYLINDRE  
 Number of manifold elements Number of valves per cylinder
- d) Diamètre maximum de soupape 54 mm e) Diamètre de tige de soupape dans guide 10,950 +0/-0.2 mm  
 Maximum diameter of the valve Diameter of the valve stem in guide
- f) Longueur de soupape 162,4 +/- 1.5 mm g) Type des ressorts de soupape RESSORTS HELICOIDaux  
 Valve length Type of valve springs
- h) Nombre de ressorts par soupape 2  
 Number of springs per valve
- i) Caractéristiques des ressorts :  
 Spring characteristics :
- Sous une charge de PETIT : 20 KG kg. la longueur max. du ressort est de PETIT : 32,5 mm mm  
 Under a load of GROS : 25 KG kg. the max. length of the spring is GROS : 45 mm
- k) Diamètre extérieur des ressorts Ext 41,7 +/-0.2 mm l) Nombre de spires des ressorts Ext 7  
 External diameter of the springs Int 28,5 Number of spring coils Int 8
- m) Diamètre du fil des ressorts Ext 4,6 +/-0.1 mm n) Longueur libre max. des ressorts Ext 65 mm  
 Diameter of spring wire Int 3,2 Max. free length of the springs Int 57,8

i) Collecteur d'admission  
 Intake manifold



Marque / Make SCANIA

Modèle / Model P113 HK 4x4

**T-4005**

328. Echappement : Exhaust :
- a) Matériau du collecteur / Material of manifold FONTE
- b) Nombre d'éléments du collecteur / Number of manifold elements 3 + TURBO
- c) Diamètre de(s) sortie(s) du collecteur / Diameter of manifold outlet(s) ENTREE TURBO 2 x (35,5 x 51,7) SORTIE TURBO Ø 78
- d) Nombre de soupapes par cylindre / Number of valves per cylinder 1 PAR CYLINDRE
- e) Diamètre maximum de soupape / Maximum diameter of the valve 45 mm
- f) Diamètre de tige de soupape dans guide / Diameter of the valve stem in guide 10,940 +0/-0.2 mm
- g) Longueur de soupape / Valve length 162,4 +/-1.5 mm
- h) Type des ressorts de soupape / Type of valve springs RESSORTS HELICOIDaux
- i) Nombre de ressorts par soupape / Number of springs per valve 2
- k) Caractéristiques des ressorts : Spring characteristics :
- Sous une charge de / Under a load PETIT : 20 KG kg. la longueur max. du ressort est de / kg. the max. length of the spring is PETIT : 32,5 mm mm
- GROS : 25 KG GROS : 45 mm
- l) Diamètre extérieur des ressorts / External diameter of the springs Ext 41,7 +/-0.2 mm
- Int 28,5 m) Nombre de spires des ressorts / Number of spring coils Ext 7
- Int 8
- n) Diamètre du fil des ressorts / Diameter of spring wire Ext 4,6 +/-0.1 mm
- Int 3,2 o) Longueur libre max. des ressorts / Max. free length of the springs Ext 65 mm
- Int 57,8

J) Collecteur d'échappement / Exhaust manifold



BB) Echappement complet / Complete exhaust system



Knac Nationale Autosport Federatie

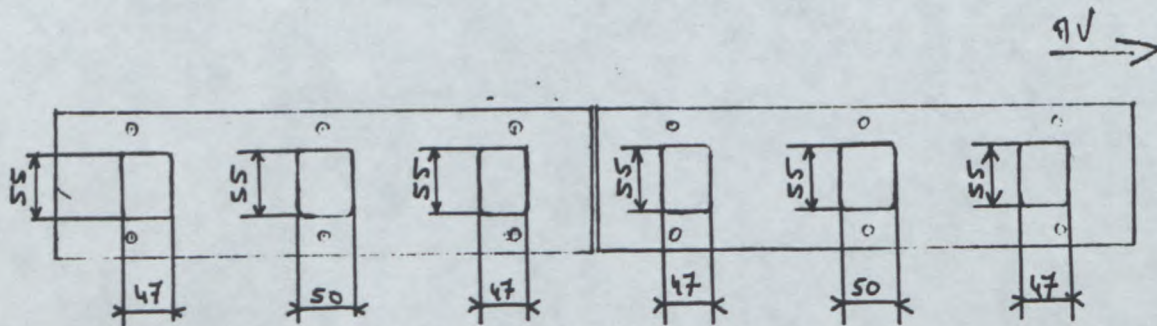


3075  
1990  
F. C.

Dessins des orifices du moteur - tolérances sur les dimensions : -2%, +4%  
Drawings of engine ports - tolerances on dimensions : -2%, +4%

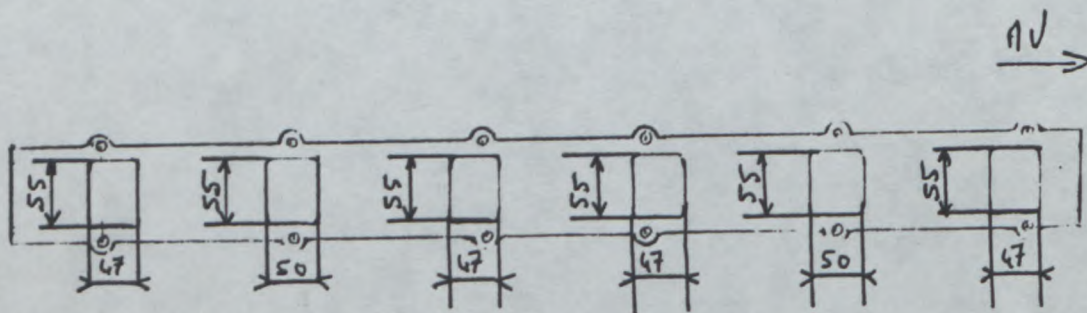
I) Culasse, face collecteur / Cylinderhead, manifold side

*Echelle 1/1*



II) Collecteur, côté culasse / Manifold, cylinderhead side

*Echelle 1/1*



ADMISSION/INTAKE

Marque / Make SCANIA

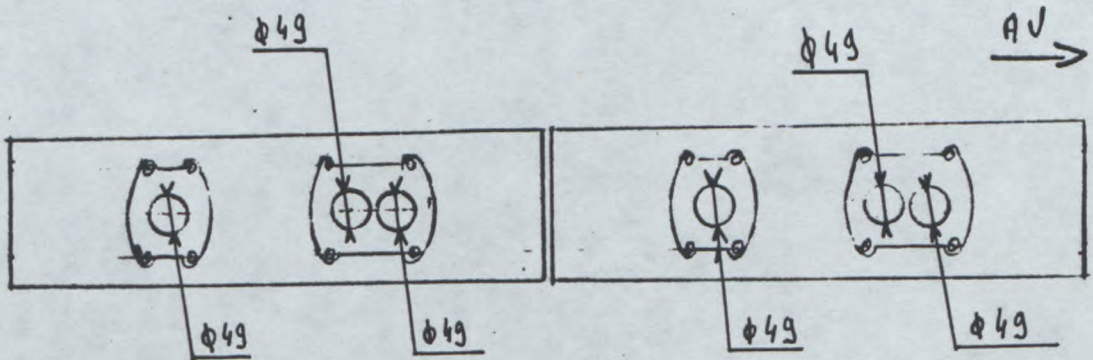
Modèle / Model P113 HK 4x4

**T-4005**

Dessins des orifices du moteur - tolérances sur les dimensions : -2%, +4%  
Drawings of engine ports - tolerances on dimensions : -2%, +4%

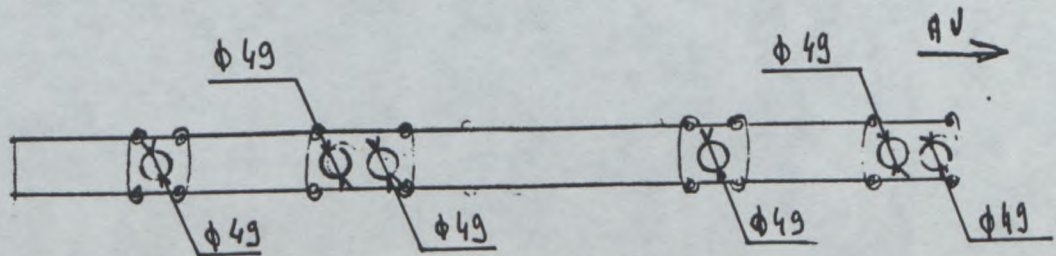
III) Culasse, face collecteur / Cylinderhead, manifold side

*Echelle 1/3*



IV) Collecteur, côté culasse / Manifold, cylinderhead side

*Echelle 1/3*



ECHAPPEMENT / EXHAUST

412A/F. 041421 220 - 0101110/91



Marque Make SCANIA

Modèle Model P113 HK 4x4

**T-4005**

329. Système anti-pollution ou filtre particulier  
Anti pollution system or particular filter

a) 

<input checked="" type="checkbox"/>	<input type="checkbox"/>
oui XXX yes	non no

b) Description  
Description \_\_\_\_\_

331. Circuit de refroidissement  
Cooling circuit

Nombre de radiateurs  
Number of radiators 1 (+1 SUR CHAUFFAGE CABINE)

332. Ventilateur de refroidissement  
Cooling fan

a) Nombre  
Number 1

b) Diamètre de l'hélice  
Diameter of the screw 600 mm

c) Matériau de l'hélice  
Material of the screw ALUMINIUM

d) Nombre de pales  
Number of blades 8

e) Type de couplage  
Type of coupling ENTRAINEMENT PAR COURROIES

f) Ventilateur débrayable  
Automatic cut in 

<input type="checkbox"/>	<input checked="" type="checkbox"/>
oui yes	non no

333. Système de lubrification :  
Lubrication system :

a) Type  
Type CARTER HUMIDE

b) Nombre de pompes à huile  
Number of oil pumps 1

c) Capacité totale  
Total capacity 27 l

d) Refroidisseurs(s) d'huile  
Oil cooler(s) 

<input type="checkbox"/>	<input checked="" type="checkbox"/>
oui yes	non no

Nombre  
Number 1

e) Emplacement du(des) refroidisseur(s)  
Location of the cooler(s) PARTIE LATÉRALE G MOTEUR SUR PIED DU FILTRE CENTRIFUGE

f) Type du(des) refroidisseur(s)  
Type of the cooler(s) ECHANGEUR EAU/HUILE



Marque Make SCANIA

Modèle Model P113 HK 4x4

**T-4005**

#### 4. CIRCUIT DE CARBURANT / FUEL CIRCUIT

INTEGREE A POMPE INJECTION

402. Pompe(s) à gasole Gas-oil pump(s)

a) 

Electrique Electrical	Mécanique Mechanical
--------------------------	-------------------------

b) Nombre Number \_\_\_\_\_

c) Marque et type Make and type \_\_\_\_\_

d) Emplacement Location \_\_\_\_\_

e) Débit maximum Maximum flow \_\_\_\_\_ l/mn à l/mn at \_\_\_\_\_

t/mn rpm

#### 5. EQUIPEMENT ELECTRIQUE / ELECTRICAL EQUIPMENT

501. Batteries : a) Nombre Number 2

b) Tension 2 x 12 V volts c) Emplacement Location A L'AVANT DE LA CARROSSERIE PORTEUSE

502. Génératrice(s) a) Nombre Number 1

b) Type ALTERNATEUR

c) Système d'entraînement Drive system 2 COURROIES LISSES

d) Puissance nominale 1 320 watts  
Nominal power



Marque Make SCANIA

Modèle Model P113 HK 4x4

**T-4005**

**6. TRANSMISSION / POWER TRAIN**

601. Roues motrices : ESSIEUX  
 Driven wheels : 

avant 1 front 1	<del>avant 2 front 2</del> XXXXXX	arrière 1 rear 1	<del>arrière 2 rear 2</del> XXXXXX
--------------------	--	---------------------	---

602. Embayage : a) Type A SEC      b) Système de commande MECANIQUE + ASSISTANCE  
 Clutch : Type \_\_\_\_\_      Control system HYDRAU PNEUMATIQUE

c) Nombre de disques 1      d) Diamètre du(des) disque(s) 430 +/2 mm  
 Number of plates \_\_\_\_\_      Diameter of the plate(s) \_\_\_\_\_

603. Boîte de vitesses : a) Emplacement DANS CHASSIS ACCOLEE AU MOTEUR  
 Gearbox : Location \_\_\_\_\_

b) Marque "manuelle" SCANIA      c) Marque "automatique" \_\_\_\_\_  
 "Manual" make \_\_\_\_\_      "Automatic" make \_\_\_\_\_

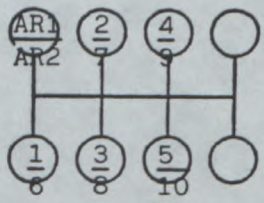
d) Type et emplacement de la commande d1) Boîte principale MECANIQUE AU PLANCHER  
 Type and location of control      Main box \_\_\_\_\_

d2) Doubleur de gamme ELECTRIQUE SUR POMMO      d3) Groupe relais \_\_\_\_\_  
 Splitter box \_\_\_\_\_      Range box \_\_\_\_\_

e) rapports ratios

	Manuelle Manual				Automatique Automatic			
	nombre de dents number of teeth	rapports ratios gamme basse	rapports ratios gamme haute	synchro.	nombre de dents number of teeth	rapports ratios	rapports ratios	synchro.
1	19/34	13,51	3,19	X				
2	24/32	10,07	2,38	X				
3	30/30	7,55	1,78	X				
4	36/27	5,66	1,34	X				
5		4,24	1	X				
6								
7								
8								
AR/R	17/19/31	13,77	3,25					
Constante Constant		1,78						
Doubleur de gamme Splitter box	17/19/55	4,24:1	Type: DOUBLEUR PARTIE PLANETAIRE					
Groupe relais Range box			Type:					

f) Grille de vitesse  
Gear change gate



F. Clément 1990 - 015017807,51

Marque SCANIA  
Make

Modèle P113 HK 4x4  
Model

**T-4005**

g) Type de lubrification SOUS PRESSION PAR POMPE INTEGREE  
Type of lubrication

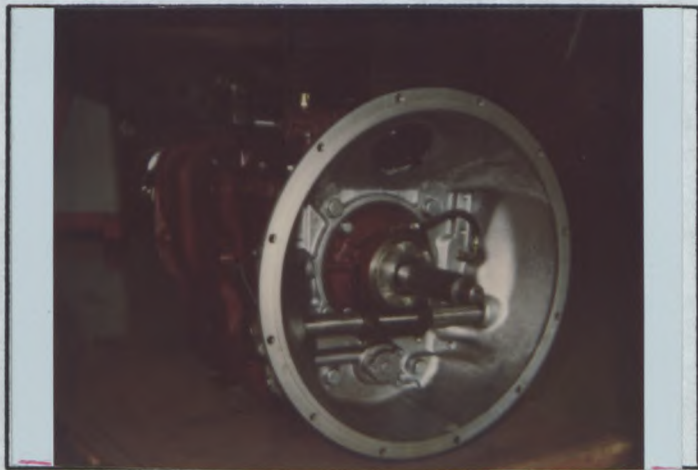
h) Refroidisseur d'huile  oui  non  
Oil cooler  yes  no

Type  
Type

CC) Embrayage  
Clutch



S) Carter de boîte de vitesses et cloche d'embrayage  
Gearbox casing and clutch bell housing



604. Boîte de transfert  
Transfer box

a) Rapport 1:1 - 1 = 1,5  
Ratio

b) Nombre de dents H : 28 - 17 - 28 : 1  
Number of teeth B : 23 - 21 - 17 - 28 : 1

c) Système de commande ELECTRO PNEUMATIQUE  
Control system

d) Type de différentiel central  
Type of central differential

e) Répartition du couple : Avant 0 - 50 % Arrière 100 - 50 %  
Torque distribution : Front Rear

Nombre de dents  
Number of teeth

f) Type de limitation de différentiel central  
Type of central differential limitation

g) Différentiels interpoints  
Interaxle différentials

	Avant / Front	Arrière / Rear
g1) Type Type		
g2) Type de limitation Type of limitation		



Marque Make SCANIA

Modèle Model P113 HK 4x4

**T-4005**

e) Roue de compression : Impeller wheel :

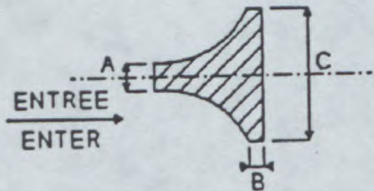
e1) Matériau Material ALUMINIUM

e2) Nombre d'aubes Number of blades 16

e3) Hauteur(s) des aubes Height(s) of blades 26,8 +/- 0.5 mm

e4) Cotes A, B, C, selon le schéma suivant Dimensions A, B, C, according to the following sketch

A = 64,85 +/- 0.4 mm  
B = 34,60 +/- 0.5 mm  
C = 96,65 +/- 0.4 mm



e5) Aubes variables Variable blades 

oui	non
XXXX	no
yes	

f) Régulation de la pression : Pressure regulation :

NON

f1) Type de régulation de la pression : Type of pressure adjustment:  by-pass  soupape de décharge relief valve  autre cas other case

f2) Type de la soupape Type of the valve \_\_\_\_\_

g) Système d'échappement : Exhaust system :

g1) Dimensions intérieures de(s) éventuel(s) tuyau(x) d'échappement entre collecteur d'échappement et turbocompresseur Internal dimensions of the possible exhaust pipe(s) between exhaust manifold and turbocharger 2 x 34,5



h) Refroidissement de l'air d'admission : Cooling of intake air :

h1) 

oui	non
yes	XXXX
	no

h2) Système System  air/air  air/eau air/water  simple-passe single-flow  double-passe double-flow

Capacité en eau Water capacity \_\_\_\_\_ l

h3) Diamètre de l'entrée d'air Air inlet diameter 63,8 mm

h4) Diamètre de la sortie d'air Air outlet diameter 56,2 mm

(C) FISA / F. Champion 1991 - 001.02.FB.02.92



Make SCANIA

Modèle P113 HK 4x4  
Model

**T-4005**

	Avant / Front		Arrière / Rear	
	1	2	1	2
05. Couple final Final drive				
a) Type de couple final Type of final drive	COUPLE CONIQUE		COUPLE CONIQUE	
b) Rapport Ratio	1,17/1 total 4,27/1		1,47/1 total 4,18/1	
c) Nombre de dents Number of teeth	23/27		19/28	
d) Type de limitation de différentiel Type of differential limitation	CRABOT		CRABOT	
e) Type de lubrification Type of lubrication	BARBOTTAGE		BARBOTTAGE	
f) Refroidisseur d'huile Oil cooler	<input checked="" type="checkbox"/> oui <input checked="" type="checkbox"/> yes <input type="checkbox"/> non <input type="checkbox"/> no		<input checked="" type="checkbox"/> oui <input checked="" type="checkbox"/> yes <input type="checkbox"/> non <input type="checkbox"/> no	
Type Type				
g) Essieu réducteur Reduction axle	<input type="checkbox"/> oui <input checked="" type="checkbox"/> yes <input checked="" type="checkbox"/> non <input checked="" type="checkbox"/> no		<input type="checkbox"/> oui <input checked="" type="checkbox"/> yes <input checked="" type="checkbox"/> non <input checked="" type="checkbox"/> no	
g1) Type Type	EPICYCLOIDAL		EPICYCLOIDAL	
g2) Rapport Ratio	3,64/1		2,83/1	
g3) Nombre de dents Number of teeth	22/10/58		24/10/44	

	Avant / Front	Arrière / Rear
06. Arbres de transmission : Transmission shafts :		
a) Type des arbres longitudinaux Type of longitudinal shafts	A CARDANS	A CARDANS

	Avant / Front		Arrière / Rear	
	1	2	1	2
b) Type des demi-arbres transversaux Type of transversal wheel shafts	Acier		Acier	



Marque  
Make

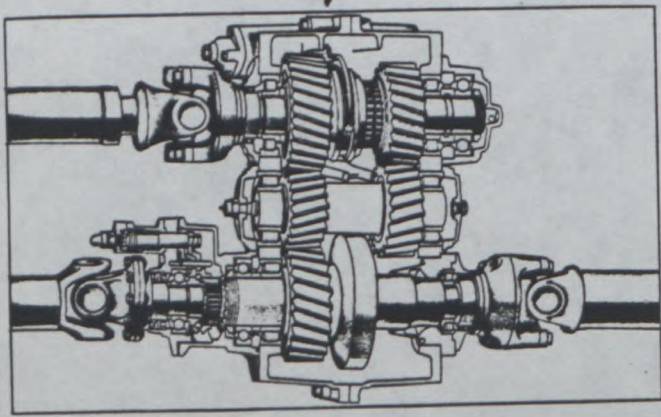
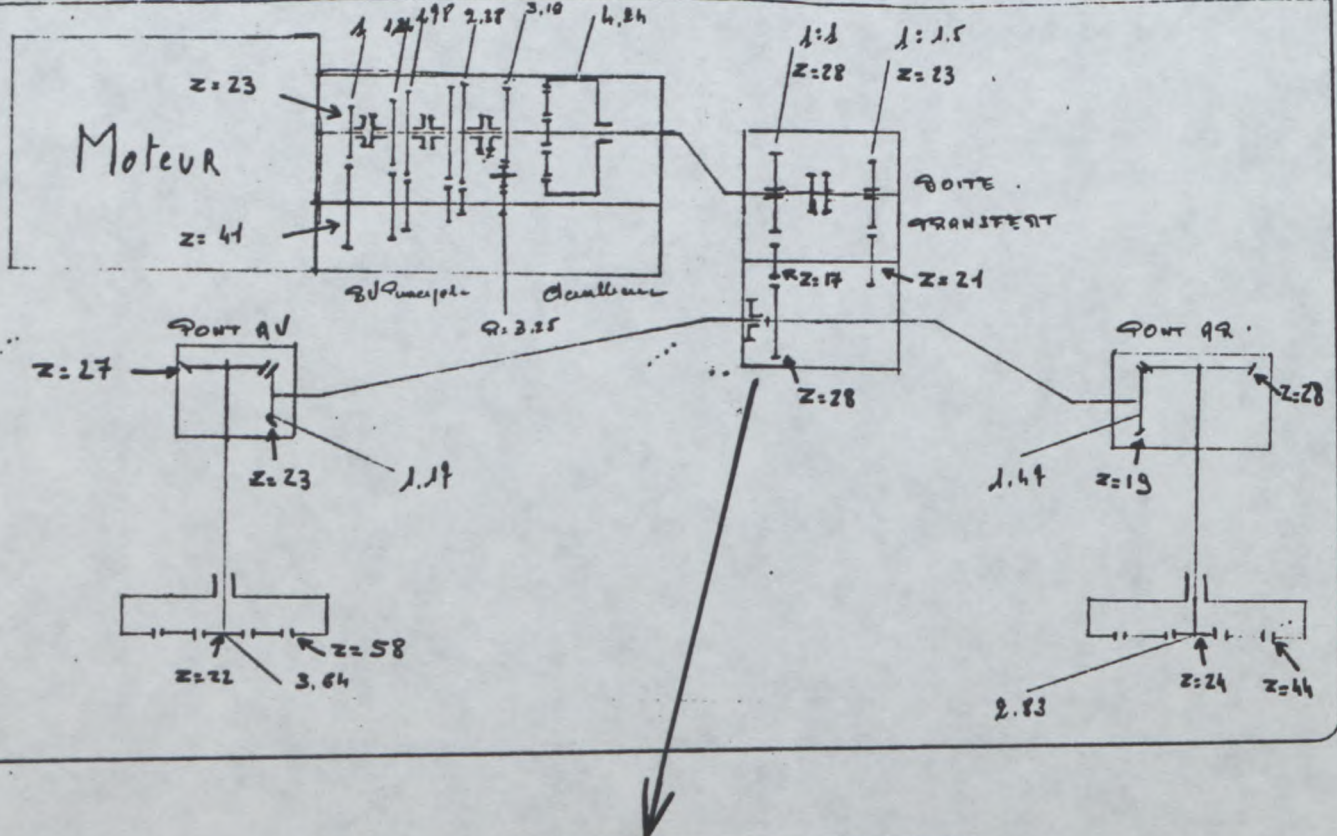
SCANIA

Modèle  
Model

P113 HK 4x4

T-4005

XII) CHAÎNE CINÉMATIQUE / KINEMATIC TRAIN :



Marque / Make SCANIA

Modèle / Model P113 HK 4x4

**T-4005**

**7. SUSPENSION / SUSPENSION**

	Avant / Front		Arrière / Rear	
	1	2	1	2
<b>701. Généralités / General</b>				
a) Type de suspension / Type of suspension	ESSIEU RIGIDE		ESSIEU RIGIDE	
b) Nombre de butées en matériau souple / Number of elastic stops	6		4	
<b>702. Ressorts hélicoïdaux / Helicoïdal springs</b>				
a) Matériau / Material				
b) Type progressif / Progressive type	oui / yes    non / no	oui / yes    non / no	oui / yes    non / no	oui / yes    non / no
c) Nombre de spires / Number of coils				
d) Diamètre du fil / Diameter of the wire				
e) Diamètre extérieur / External diameter				



Marque / Make: SCANIA

Modèle / Model: P113 HK 4x4

T-4005

62 Ressorts à lames / Leaf springs

- a) Matériau de lame maîtresse / Material of main leaf
- b) Matériau de 2ème lame / Material of 2nd leaf
- c) Matériau de 3ème lame / Material of 3rd leaf
- d) Matériau de 4ème lame / Material of 4th leaf
- e) Matériau de 5ème lame / Material of 5th leaf
- f) Matériau de lame auxiliaire / Material of auxiliary leaf

g) Nombre d'étriers / Number of spring hangers

h) Longueur développée / Developed length

i) Largeur maximum / Maximum width

j) Epaisseur / Thickness

Avant / Front		Arrière / Rear	
1	2	1	2
ACIER		ACIER	
"		"	
"		"	
"		"	
"		"	
"		"	
2		2	
1 820 mm		1 790 mm	
90 mm		90 mm	
120 mm		245 mm	

76 Barre de torsion / Torsion bar

a) Longueur efficace / Effective length

b) Diamètre efficace / Effective diameter

c) Matériau / Material

Avant / Front		Arrière / Rear	
1	2	1	2



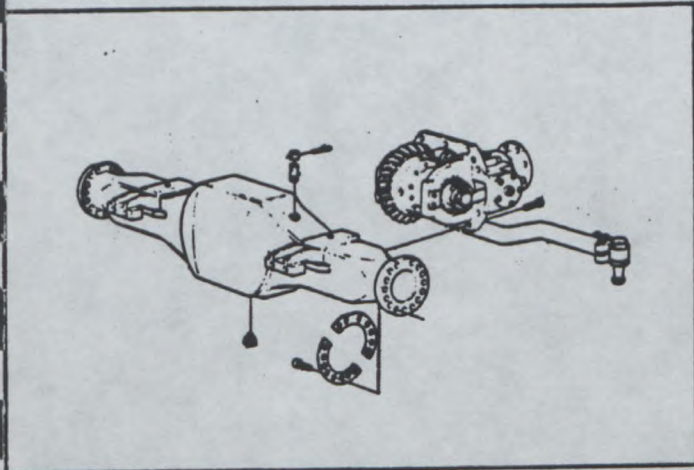
Marque Make SCANIA

Modèle Model P113 HK 4x4

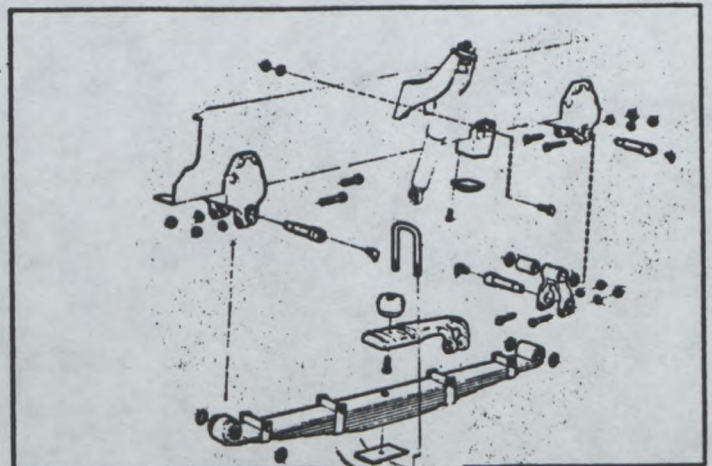
**T-4005**

	Avant / Front		Arrière / Rear	
	1	2	1	2
705. Autre type de suspension Other type of suspension				
a) Type Type				
Nombre d'élém. élastiques Number of elastic elements				
Type d'élém. élastiques Type of elastic elements				

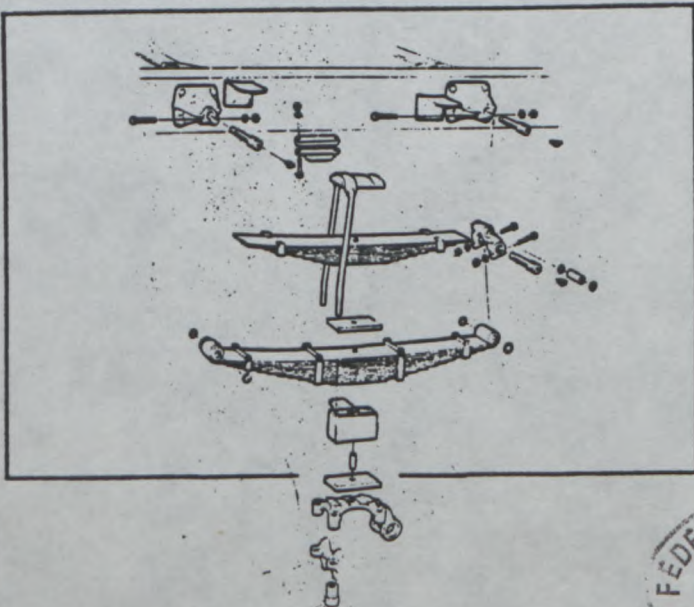
T1) Train avant 1 complet déposé  
Complete dismantled front 1 axle



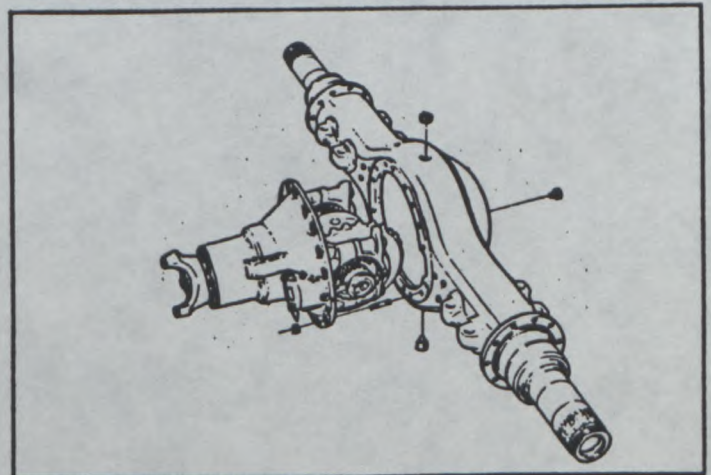
T1) Train avant 1 complet déposé  
Complete dismantled front 1 axle



U1) Train arrière 1 complet déposé  
Complete dismantled rear 1 axle



U1) Train arrière 1 complet déposé  
Complete dismantled rear 1 axle





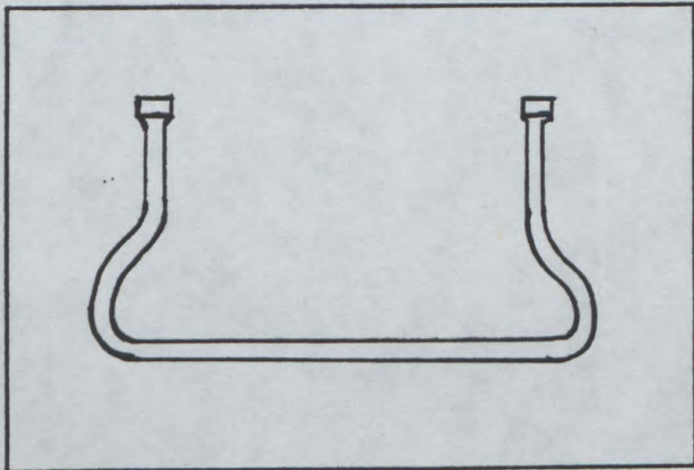
Marque / Make SCANIA

Modèle / Model P113 HK 4x4

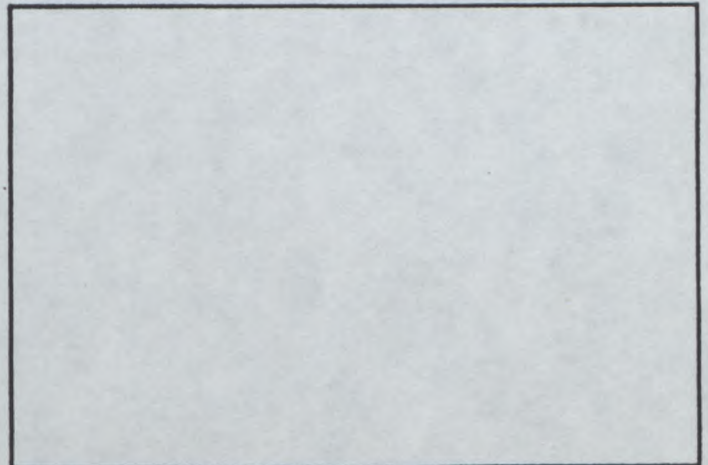
**T-4005**

	Avant / Front		Arrière / Rear	
	1	2	1	2
06. Stabilisateur Stabiliser				
a) Longueur efficace Effective length	183 mm +/-1%	mm +/-1%	167 mm +/-1%	mm +/-1%
b) Diamètre efficace Effective diameter	40 mm	mm	50 mm	mm
c) Matériau Material	ACIER		ACIER	

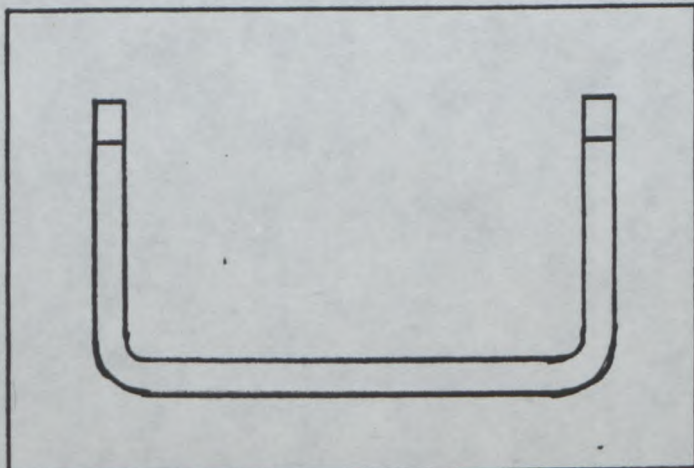
XI-1) Dessin ou photo du stabilisateur avant 1  
Drawing or photo of front 1 stabiliser



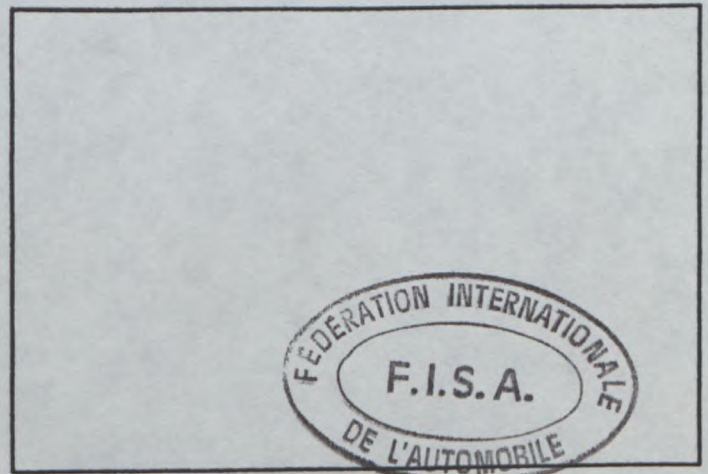
XI-2) Dessin ou photo du stabilisateur avant 2  
Drawing or photo of front 2 stabiliser



XI-3) Dessin ou photo du stabilisateur arrière 1  
Drawing or photo of rear 1 stabiliser



XI-4) Dessin ou photo du stabilisateur arrière 2  
Drawing or photo of rear 2 stabiliser



707. Amortisseurs  
Shock absorbers

	Avant / Front		Arrière / Rear	
	1	2	1	2
a) Nombre par roue Number per wheel	2		2	



Marque / Make SCANIA

Modèle / Model P113 HK 4x4

**T-4005**

**8. TRAIN ROULANT / RUNNING GEAR**

801. Roues :  
Wheels :

Avant / Front		Arrière / Rear	
1	2	1	2
a) Diamètre Diameter <u>20" - 508</u> mm	mm	<u>20" - 508</u> mm	mm
b) Largeur Width <u>10" - 254</u> mm	mm	<u>10" - 254</u> mm	mm
c) Roues jumelées Double wheels <input checked="" type="checkbox"/> oui / <input type="checkbox"/> non <input checked="" type="checkbox"/> yes / <input type="checkbox"/> no	<input checked="" type="checkbox"/> oui / <input type="checkbox"/> non <input checked="" type="checkbox"/> yes / <input type="checkbox"/> no	<input checked="" type="checkbox"/> oui / <input type="checkbox"/> non <input checked="" type="checkbox"/> yes / <input type="checkbox"/> no	<input type="checkbox"/> oui / <input type="checkbox"/> non <input type="checkbox"/> yes / <input type="checkbox"/> no

803. Freins :  
Brakes :

a) Système de freinage / Braking system PNEUMATIQUE

b) Nombre de maître-cylindres / Number of master cylinders \_\_\_\_\_

b1) Alésages / Bores \_\_\_\_\_ mm

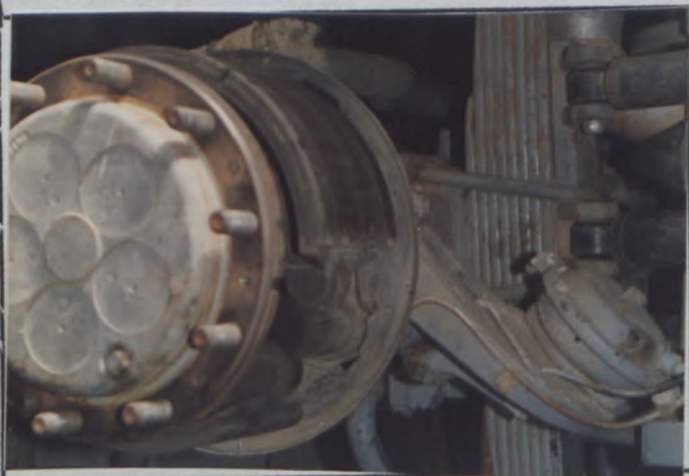
c) Servo-frein / Servo-brake  
 oui /  non  
 yes /  no

c1) Marque et type / Make and type \_\_\_\_\_

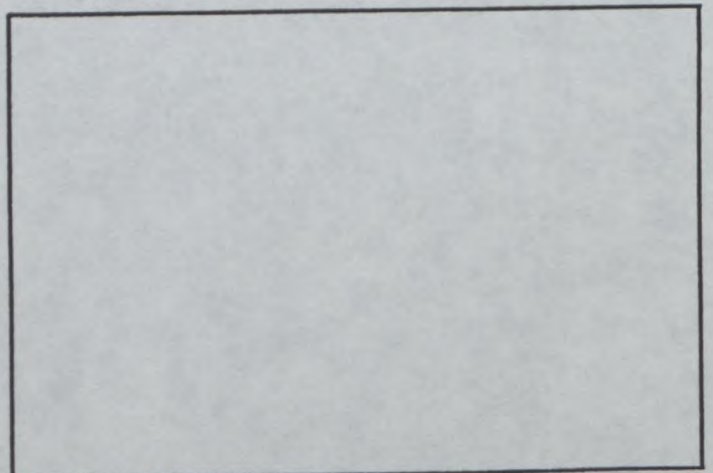
d) Régulateur de freinage / Braking regulator  
 oui /  non  
 yes /  no

d1) Emplacement / Location \_\_\_\_\_

V-1) Frein avant 1  
Front 1 brake



V-2) Frein avant 2  
Front 2 brake



Marque SCANIA  
Make

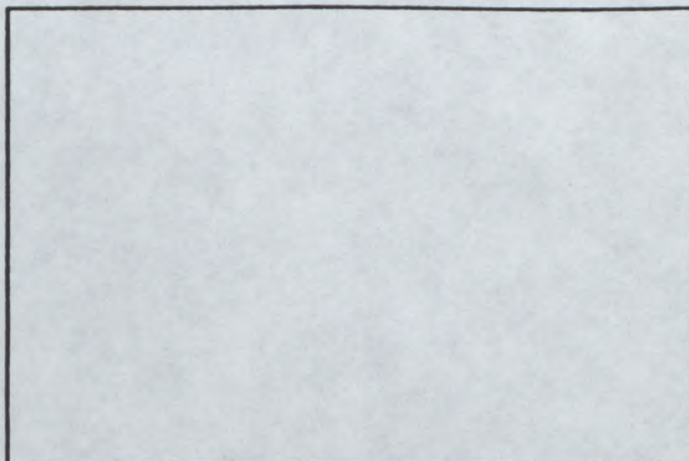
Modèle P113 HK 4x4  
Model

**T-4005**

W-1) Frein arrière 1  
Rear 1 brake



W-2) Frein arrière 2  
Rear 2 brake



	Avant / Front		Arrière / Rear	
	1	2	1	2
e) Nombre de cylindres par roue Number of cylinders per wheel				
-1) Alésage Bore	mm	mm	mm	mm
Freins à tambours : Drum brakes :				
) Diamètre intérieur Internal diameter	412 +/-1.5 mm	+/-1.5 mm	412 +/-1.5 mm	+/-1.5 mm
2) Nombre de garnitures par roue Number of linings per wheel	2 mâchoires (4 garnitures)		2 mâchoires (4 garnitures)	
) Longueur développée des garnitures Developed length of linings	4 x 212 +/-1.5 mm	+/-1.5 mm	4 x 212 +/-1.5 mm	+/-1.5 mm
) Largeur des garnitures Width of linings	178 +/-1 mm	+/-1 mm	203 +/-1 mm	+/-1 mm



Marque / Make SCANIA

Modèle / Model P113 HK 4x4

**T-4005**

g) Freins à disques :  
Disc brakes :

	Avant / Front		Arrière / Rear	
	1	2	1	2
1) Nombre de plaquettes par roue Number of pads per wheel				
2) Nombre d'étriers par roue Number of callipers per wheel				
3) Matériau des étriers Caliper material				
4) Epaisseur maximale du disque Maximum disc thickness	_____ mm	_____ mm	_____ mm	_____ mm
5) Diamètre extérieur du disque External diameter of disc	_____ +/-1.5 mm	_____ +/-1.5 mm	_____ +/-1.5 mm	_____ +/-1.5 mm
6) Diamètre extérieur de frottement des plaquettes External diameter of pads' rubbing surface	_____ +/-1.5 mm	_____ +/-1.5 mm	_____ +/-1.5 mm	_____ +/-1.5 mm
7) Diamètre intérieur de frottement des plaquettes Internal diameter of pads' rubbing surface	_____ +/-1.5 mm	_____ +/-1.5 mm	_____ +/-1.5 mm	_____ +/-1.5 mm
8) Longueur hors-tout des plaquettes Overall length of the pads	_____ +/-1.5 mm	_____ +/-1.5 mm	_____ +/-1.5 mm	_____ +/-1.5 mm
9) Disques ventilés Ventilated discs	<input checked="" type="checkbox"/> oui <input type="checkbox"/> non	<input checked="" type="checkbox"/> oui <input type="checkbox"/> non	<input checked="" type="checkbox"/> oui <input type="checkbox"/> non	<input checked="" type="checkbox"/> oui <input type="checkbox"/> non

h) Frein de stationnement :  
Parking brake :

h1) Système de commande PNEUMATIQUE  
Control system

h2) Emplacement de commande  
Location of lever

AU TABLEAU DE BORD

h3) Effet sur roues  
On which wheels

<del>XXXXXX</del>	<del>XXXXXX</del>	<del>XXXXXX</del>	<del>XXXXXX</del>
Front 1	Front 2	Rear 1	Rear 2

i) Frein ralentisseur  
Retarder braking system

<del>XXX</del>	non
yes	no

i1) Marque et type  
Make and type

i2) Principe de fonctionnement  
Principle of operation

i3) Diamètre de l'élément tournant (si prévu)  
Diameter of rotating element (if provided)

\_\_\_\_\_ mm



Marque Make SCANIA

Modèle Model P113 HK 4x4

T-4005

804. Direction : a) Type BOITIER A RECIRCULATION DE BILLES  
Steering : Type

b) Rapport Ratio 21,8/1 : 1

c) Servo-assistance Type SH 40 L 10  
Power assisted  oui  non  yes  no

		Avant / Front		Arrière / Rear	
		1	2	1	2
d) Roues directrices Steered wheels	<input type="checkbox"/> oui <input checked="" type="checkbox"/> yes	<input checked="" type="checkbox"/> oui <input checked="" type="checkbox"/> yes	<input type="checkbox"/> non <input type="checkbox"/> no	<input checked="" type="checkbox"/> oui <input checked="" type="checkbox"/> yes	<input type="checkbox"/> non <input type="checkbox"/> no

e) Amortisseur de direction  
Steering damper  oui  non  
 yes  no



7.91  
D-0  
Chen  
(C)

Marque Make SCANIA

Modèle Model P113 HK 4x4

**T-4005**

**9. CABINE / CAB**

901. Intérieur : Interior : a) Ventilation Ventilation 

oui	non
yes	XXXX
	no

b) Chauffage Heating 

oui	non
yes	XXXX
	no

c) Climatisation Air conditioning 

oui	non
yes	XXXX
	no

d) Sièges Seats

d1) Nombre Number 3

f) Toit ouvrant optionnel Optional sun roof 

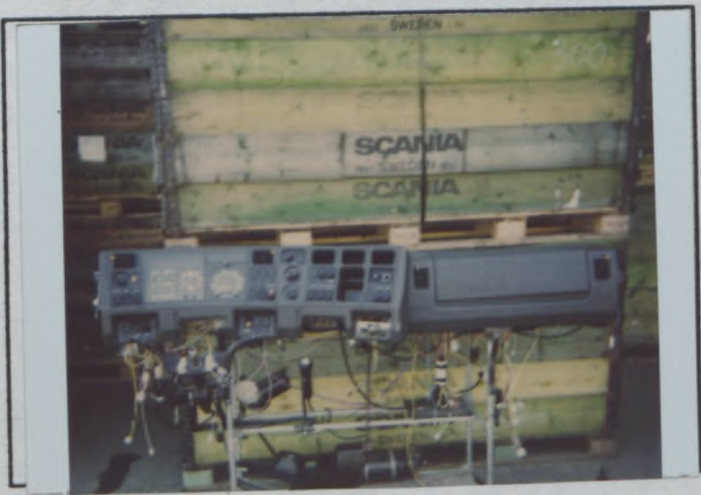
oui	non
yes	XXXX
	no

f1) Type Type 1 AVANT

f2) Système de commande Control system MANUEL

g) Système d'ouverture des vitres latérales Opening system for side windows A MANIVELLE

X) Tableau de bord Dashboard



Y) Toit ouvrant Sunroof



© FSA / F. Champdon 1990 - 019.01.FB07.91



Marque / Make SCANIA

Modèle / Model P113 HK 4x4

**T-4005**

- 902. Extérieur : Exterior :
  - a) Nombre de portes / Number of doors 2
  - c) Matériau des portières / Door material ACIER
  - d) Matériau du capot avant / Front bonnet material POLYESTER
  - f) Matériau de la cabine / Cab material ACIER
  - h) Matériau de lunette arrière / Rear window material VERRE TREMPE
    - l) Matériau des glaces de custode / Rear quarter window material VERRE TREMPE
  - k) Matériau des vitres latérales / Side window material VERRE TREMPE
  - l) Matériau du pare-choc avant / Material of front bumper ACIER
  - n) Matériau du garde-boue avant / Material of front mudguard POLYESTER



079  
BO  
Cre

Marque SCANIA  
Make \_\_\_\_\_Modèle P113 HK 4x4  
Model \_\_\_\_\_

T-4005

## INFORMATIONS COMPLEMENTAIRES / COMPLEMENTARY INFORMATION :

Le basculement de la cabine s'effectue par l'intermédiaire d'une pompe hydraulique manuelle et d'un vérin de levage, double effet.



Servo commande d'embrayage  
montée sur le côté droit de la boîte de vitesses.

**KNRF**

Knac Nationale Autosport Federatie



# FEDERATION INTERNATIONALE DU SPORT AUTOMOBILE

**T-4005**

Groupe **T4**  
Group

## FICHE D'HOMOLOGATION ADDITIONNELLE POUR MOTEURS SURALIMENTES PAR TURBOCOMPRESSEUR(S) ADDITIONAL HOMOLOGATION FORM FOR TURBO CHARGED ENGINES

Véhicule: Constructeur SCANIA Modèle et type P113 HK 4x4  
Vehicle: Manufacturer SCANIA Model and type P113 HK 4x4

Homologation valable à partir du 01 AOUT 1992  
Homologation valid as from 01 AOUT 1992

334. Suralimentation a) Marque et type du turbocompresseur HOLSET 4 L 6 K / 387 / 3,25 T 3  
Turbocharging Make and type of the turbocharger

b) Carter de turbine : b1) Nombre d'entrées des gaz d'échappement 2  
Turbine housing : Number of exhaust gas entries

b2) Matériau FONTE  
Material

c) Roue de turbine : c1) Matériau ACIER  
Turbine wheel : Material

c2) Nombre d'aubes 11 c3) Hauteur(s) des aubes 34,4 +/- 0.5 mm  
Number of blades Height(s) of blades

c4) Cotes A, B, C, selon le schéma suivant  
Dimensions A, B, C, according to the following sketch

A = 85,1 +/- 0.4 mm  
B = 34,4 +/- 0.5 mm  
C = 96 +/- 0.3 mm



c5) Aubes variables  non  
Variable blades yes no

d) Carter de compression : d1) Nombre d'entrées d'air (mélange) 1  
Impeller housing : Number of air entries (gas)

d2) Matériau ALUMINIUM  
Material

© FISA / F. Champion 1991 - 025.01.FB.07.91





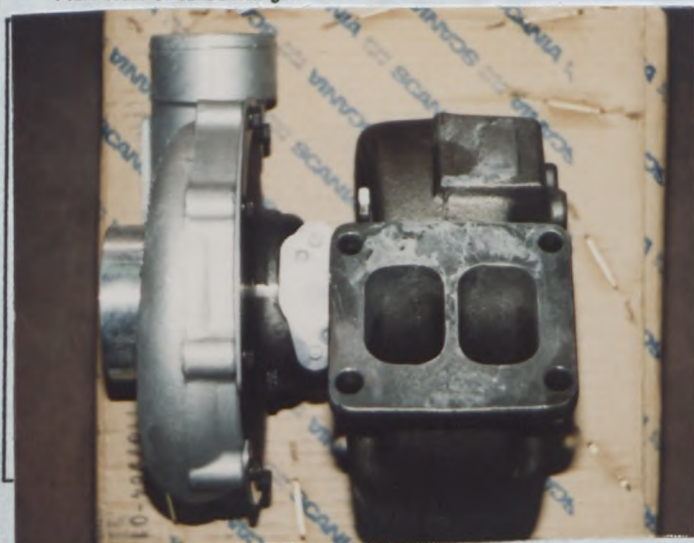
Marque Make SCANIA

Modèle Model P113 HK 4x4

**T-4005**

**PHOTOS**

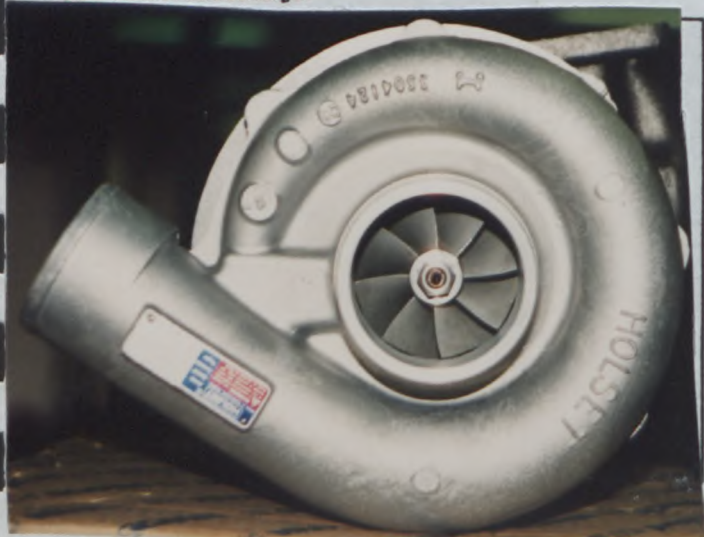
K) Vue de dessus du turbocompresseur  
Plan view of turbocharger



L) Vue de face du turbocompresseur



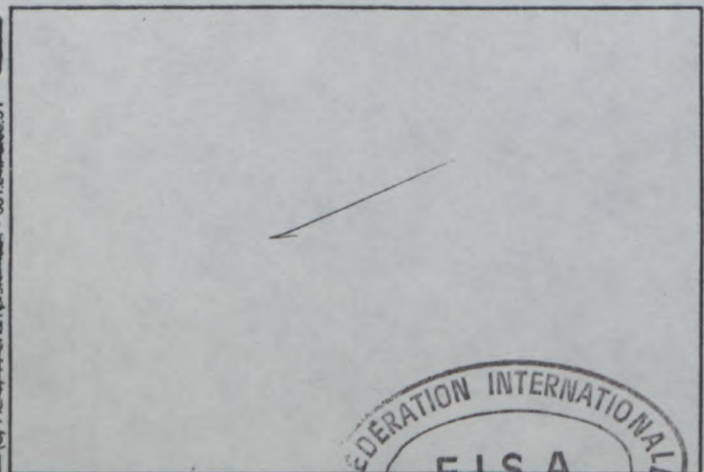
M) Vue de côté du turbocompresseur  
Side view of turbocharger



Turbine housing of turbocharger



O) Soupape et montage du by-pass du turbocompresseur  
Valve and by-pass installation of turbocharger



P) Système d'échappement entre collecteur et turbocompresseur  
Exhaust system between manifold and turbocharger



© F.S.A. - 001 - 1991



Marque Make SCANIA

Modèle Model P113 HK 4x4

**T-4005**

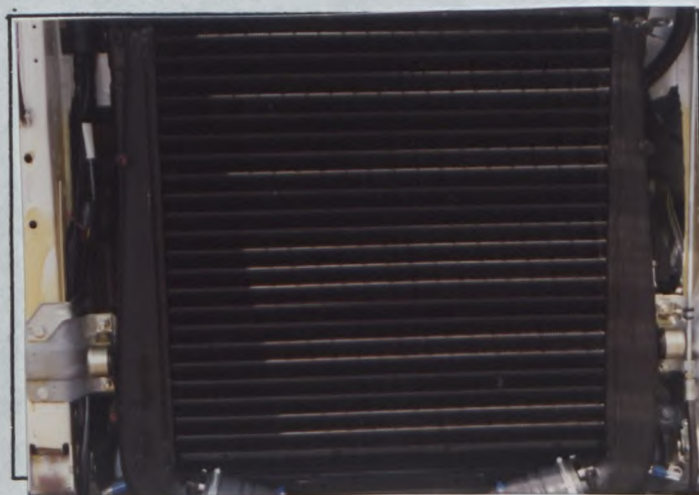
Q) Carter de compresseur du turbocompresseur  
Compressor housing of turbocharger



R) Echangeur intermédiaire déposé  
Intercooler dismantled



Z) Echangeur intermédiaire monté  
Intercooler mounted



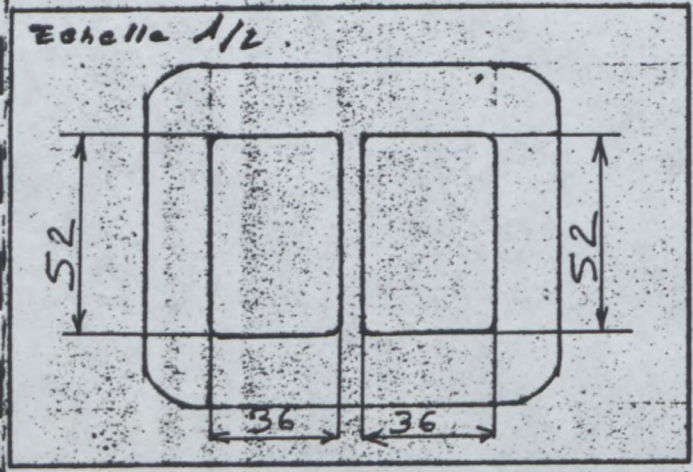
Marque / Make SCANIA

Modèle / Model P113 HK 4x4

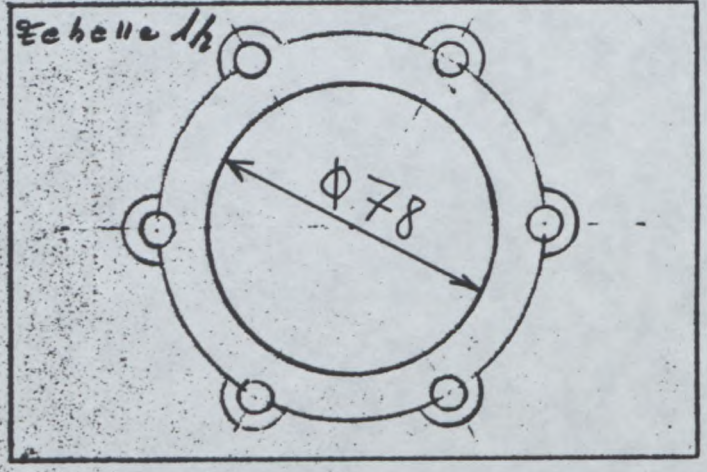
**T-4005**

**DESSINS / DRAWINGS**

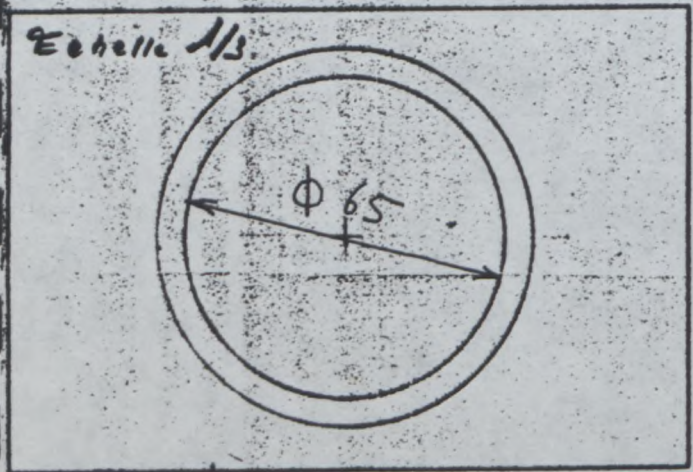
V) Entrée des gaz d'échappement dans turbine de compresseur  
Exhaust gas inlet to the compressor turbine



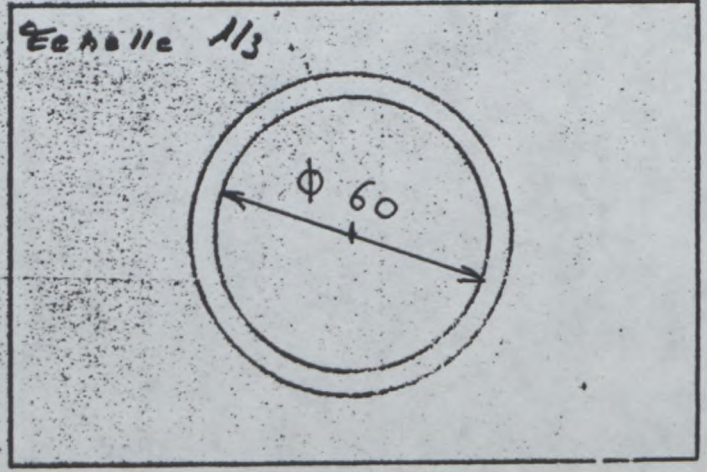
VI) Sortie des gaz d'échappement de turbine de compresseur  
Exhaust gas outlet from the compressor turbine



VII) Entrée d'air (mélange) dans carter de compresseur  
Air (gas) inlet to the compressor housing



VIII) Sortie d'air (mélange) du carter de compresseur  
Air (gas) outlet from the compressor housing



Marque SCANIA  
Make \_\_\_\_\_

Modèle P113 HK 4x4  
Model \_\_\_\_\_

**T-4005**

(X) **Dispositif réglant la pression de suralimentation**  
**Device regulating the turbocharging pressure**

Pression standard \_\_\_\_\_ bar  
Standard pressure \_\_\_\_\_

Procédure de contrôle de la pression \_\_\_\_\_  
Procedure for checking the pressure \_\_\_\_\_

(XII) **Système de refroidissement de l'intercooler**  
**Intercooler cooling system**





# FEDERATION INTERNATIONALE DU SPORT AUTOMOBILE

Homologation No

T-4005

Group  
Group **T 4**

Extension No

01/01V0

## FICHE D'EXTENSION D'HOMOLOGATION POUR CARROSSERIE PORTEUSE FORM OF HOMOLOGATION EXTENSION FOR LOAD-BEARING BODYWORK

VO Variante option / Option variant

Véhicule: Constructeur SCANIA Modèle et type P113 HK 4x4  
Vehicle: Manufacturer SCANIA Model and type P113 HK 4x4

Homologation valable à partir du 01 AOUT 1992  
Homologation valid as from 01 AOUT 1992

A) Carrosserie vue de 3/4 avant  
Bodywork seen from 3/4 front

B) Carrosserie vue de 3/4 arrière  
Bodywork seen from 3/4 rear



### 1. GENERALITES / GENERAL

121. Matériau de la carrosserie ACIER - ALUMINIUM  
Bodywork material ACIER - ALUMINIUM

### 2. DIMENSIONS, POIDS / DIMENSIONS, WEIGHT

221. Poids minimum de la carrosserie Minimum weight of bodywork	<u>2 242</u> kg	224. Hauteur Height	<u>1 965</u> mm
222. Longueur Length	<u>4 140</u> mm	225. Distance carrosserie-cabine Distance bodywork-cab	<u>460</u> mm
223. Largeur Width	<u>2 480</u> mm	226. Distance verticale carrosserie-châssis Vertical distance bodywork-chassis	<u>160</u> mm

© FISA / F. Champion 1991 - 017/01.FB.07.91





FEDERATION INTERNATIONALE  
DU SPORT AUTOMOBILE

Homologation No

T-4005

Groupe T4  
Group

Extension No

02/01VF

FICHE D'EXTENSION D'HOMOLOGATION  
FORM OF HOMOLOGATION EXTENSION

- ET Evolution normale du type / Normal evolution of the type       VO Variante option / Option variant  
 VF Variante de fourniture / Supply variant       ER Erratum / Erratum

Véhicule: Constructeur SCANIA      Modèle et type P 113 HK 4X4  
 Vehicle: Manufactureur      Model and type

Homologation valable à partir du 01 AOUT 1992  
 Homologation valid as from

Page ou ext. Page or ext.	Article Article	Description Description
37	328	<p><u>ECHAPPEMENT VERTICAL</u></p> <p>A LA SORTIE DU COLLECTEUR D'ECHAPPEMENT, UNE SUCCESSION DE TUBES COUDES, SEPARES PAR UN TUBE SOUPLE CONDUIT LES GAZ D'ECHAPPEMENT VERS L'EXTERIEUR A TRAVERS UN SILENCIEUX VERTICAL SURMONTE D'UN TUBE DROIT, ET RECOVERTE D'UNE PLAQUE DE PROTECTION PERFOREE. L'ENSEMBLE EST REGIDIFIE PAR PLUSIEURS BARRES FIXEES AU CHASSIS.</p>

CJ FISA - FC - 1992 - 029.01.FE.04.92



**KNZF**  
 Knac Nationale Autosport Federatie

Marque SCANIA  
Make \_\_\_\_\_

Modèle P 113 HK 4X4  
Model \_\_\_\_\_

Homologation No  
**T-4005**

Extension No  
**02/01VF**

PHOTO No **BB**



PHOTO No **BB**



Ø 105,7

PHOTO No

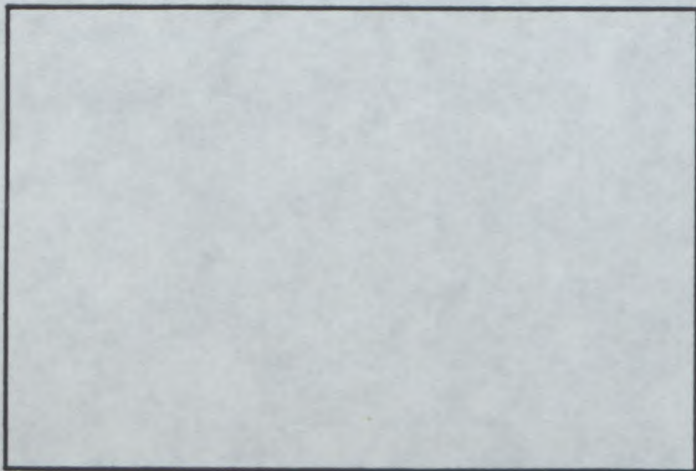


PHOTO No

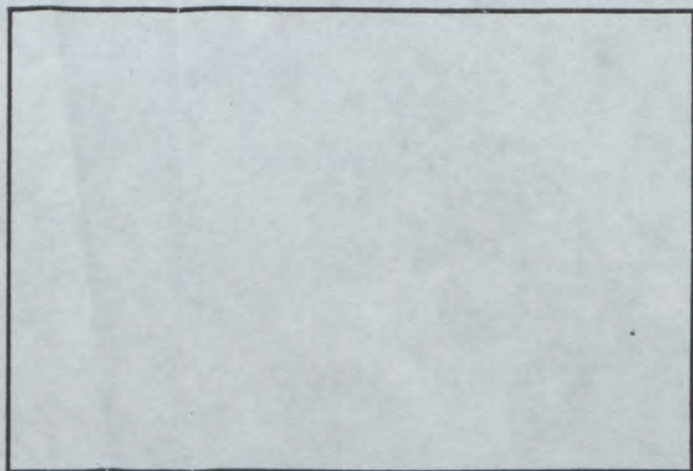


PHOTO No

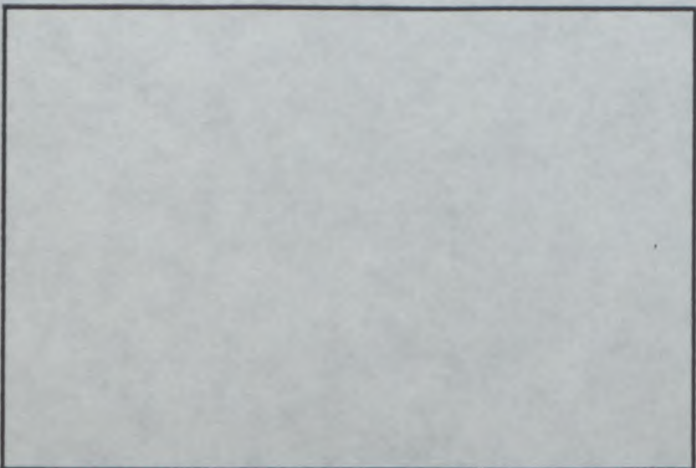
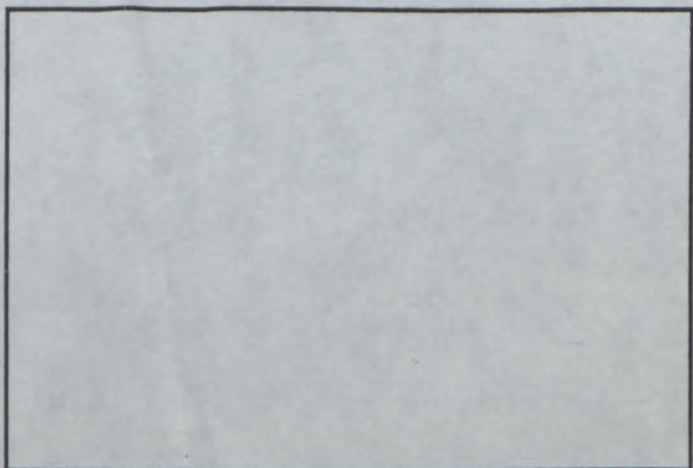


PHOTO No





FEDERATION INTERNATIONALE  
DU SPORT AUTOMOBILE

Homologation No

T-4005

Groupe T4  
Group

Extension No

03/02VO

FICHE D'EXTENSION D'HOMOLOGATION  
FORM OF HOMOLOGATION EXTENSION

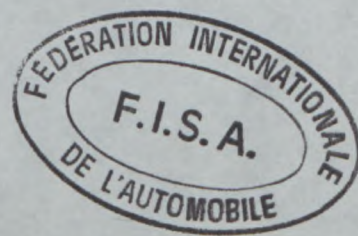
- ET Evolution normale du type / Normal evolution of the type
- VO Variante option / Option variant
- VF Variante de fourniture / Supply variant
- ER Erratum / Erratum

Véhicule: Constructeur SCANIA      Modèle et type P 113 HK 4X4  
Vehicle: Manufactureur      Model and type

Homologation valable à partir du 01 AOUT 1992  
Homologation valid as from

Page ou ext. Page or ext.	Article Article	Description Description
55	901C	<p style="text-align: center;"><u>CLIMATISATION</u></p> <p>LE SYSTÈME SE COMPOSE DE : D'UNE SOUPAPE D'EXPENSION ET UN EVAPORATEUR MONTES DANS LE SYSTÈME DE VENTILATION UN CONDENSEUR MONTE SUR LE COTE DU RADIATEUR, UN FILTRE' DESSICATEUR, UN COMPRESSEUR A COUPLAGE ÉLECTRO-MAGNETIQUE MONTE SUR LE MOTEUR. LE SYSTÈME EST CHARGÉ EN LIQUIDE RÉFRIGERANT R12. LE FLUX D'AIR DANS LA CABINE EST CONTROLE ET DISTRIBUE PAR L'INTERMEDIAIRE DU CIRCUIT STANDARD DE VENTILLATION ET DE CHAUFFAGE DU VEHICULE</p>

© FISA - FC - 1992 - 02901.FE104.92



**KNRF**  
Knac Nationale Autosport Federatie



Marque **SCANIA**  
Make

Modèle **P 113 HK 4X4**  
Model

Numérogation No  
**T-4005**

Extension No  
**03/02V0**

PHOTO No

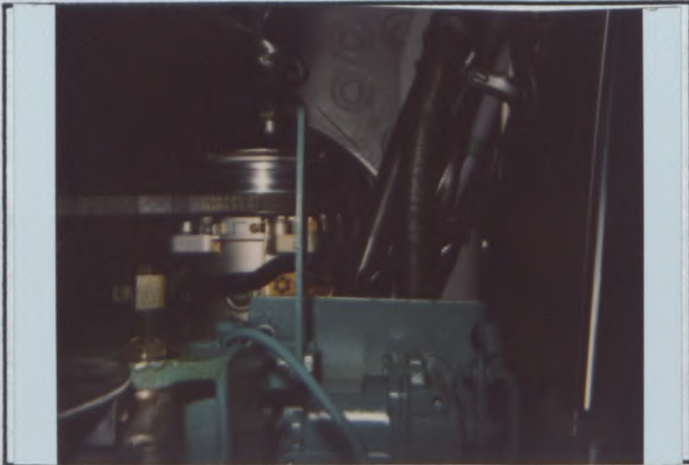


PHOTO No

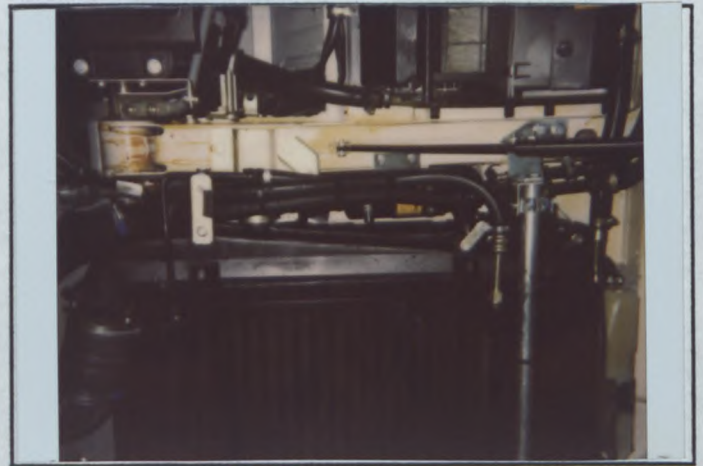


PHOTO No

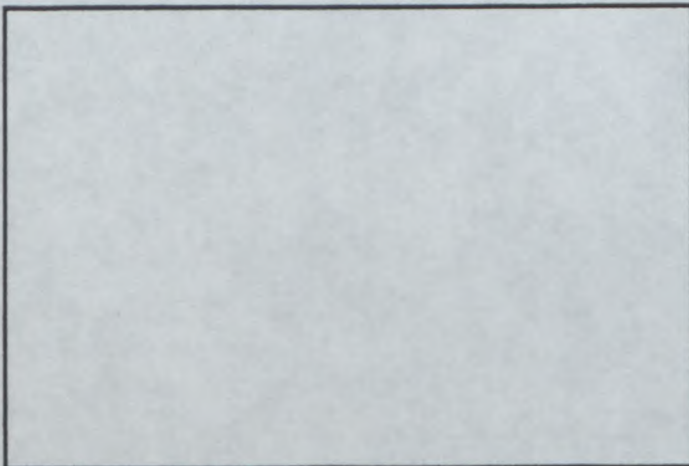


PHOTO No

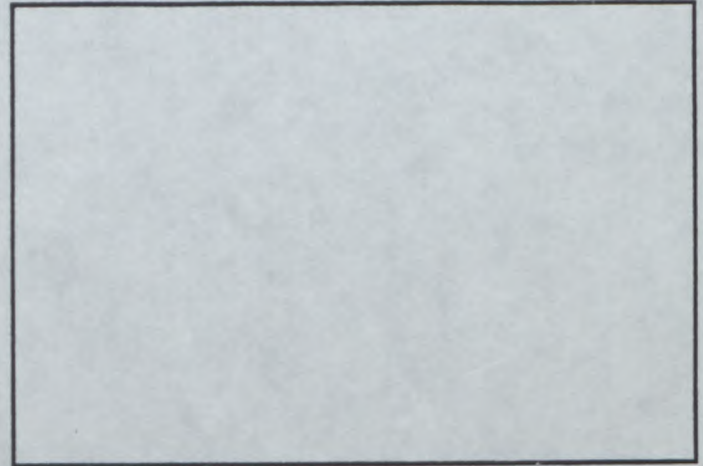


PHOTO No

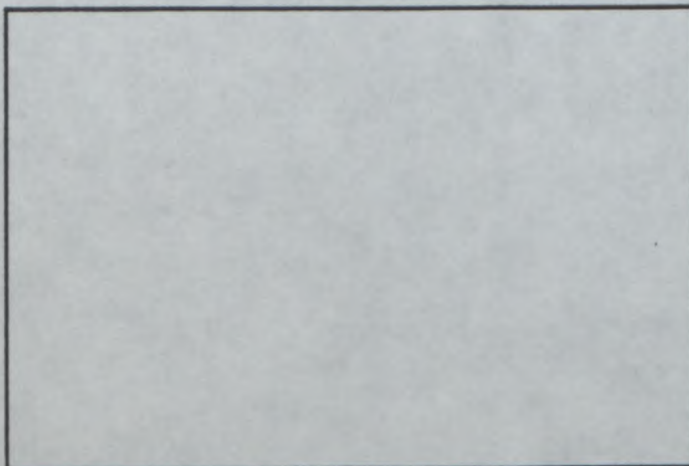


PHOTO No

