

FIA - FÉDÉRATION INTERNATIONALE DE L'AUTOMOBILE

O.N.S. Oberste Nationale Sportkommission für den Automobilsport in Deutschland GmbH

Testblatt nach Anhang J des Internationalen Automobil-Sportgesetzes für Wagen der Gruppen 1 bis 5
 Book of recognition in accordance with Appendix J to the International Sporting Code for cars of groups 1 to 5

Hersteller Dr. Ing.h.c. F. Porsche AG Modell 928 4474 ccm
 Manufacturer Model

Hersteller des Chassis Dr. Ing.h.c. F. Porsche Aktiengesellschaft
 Chassis Manufacturer

Hersteller des Motors Dr. Ing.h.c. F. Porsche Aktiengesellschaft
 Engine Manufacturer

Homologation gültig ab 1. JAN 1978
 Recognition valid as from

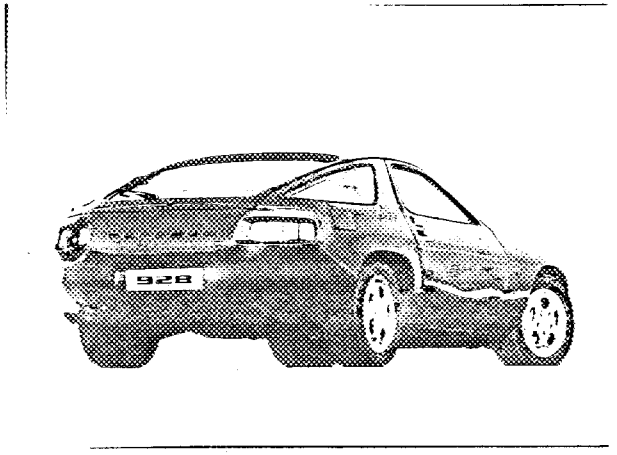
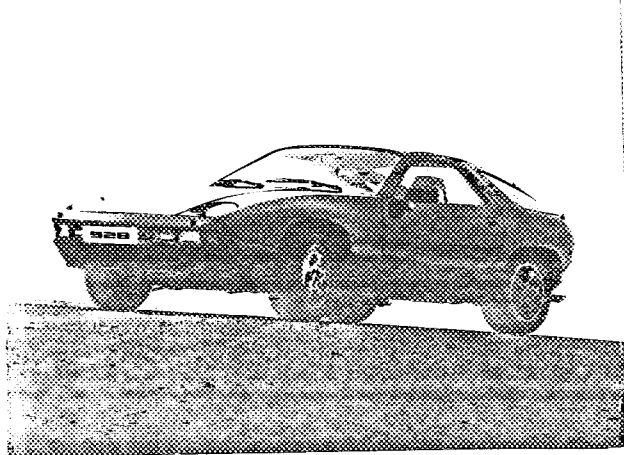
Modell homologiert in Gruppe 3
 Model recognized in group

Homologations-Nummer
 Recognition number

3081

Photo A: Wagen schräg von vorn
 Photo A: 3/4 view of car from front

Photo B: Wagen schräg von hinten
 Photo B: 3/4 view of car from rear



ALLGEMEINE MERKMALE: GENERAL CHARACTERISTICS:

1. Art der Konstruktion: ~~einheitlich~~ / selbsttragend
 Type of car construction: ~~unitary~~ unitary construction
2. Material des Chassis Stahl Material der Karosserie Stahl/Aluminium
 Material of chassis steel Material of coachwork steel/aluminium
3. Radstand rechts 2500 mm / 98,4 in. links 2500 mm / 98,4 in.
 Wheelbase right left
4. Karosseriebreite an der Vorderachse 1790 mm / 70,4 in.
 Width of bodywork measured at front axle
5. Karosseriebreite an der Hinterachse 1836 mm / 72,2 in.
 Width of bodywork measured at rear axle
6. Länge über alles mit Stoßfängern 4213 mm ohne Stoßfänger -
 Overall length with bumpers without bumpers
7. Art der Radaufhängung vorn Doppelquerlenker hinten Doppelquerlenker
 Type of suspension: front double wishbone rear double wishbone
 (Photo D) (Photo E)

Unterschrift und Stempel
 der nationalen Sporthoheit
 Signature and stamp
 of national sporting authority



Unterschrift und Stempel
 der FIA
 signature and stamp
 of FIA

Marke Porsche Modell 928 Nr. 3081
 Make Model No.

MOTOR:
ENGINE

8. Arbeitsverfahren Viertakt-Ottomotor / four-cycle-Otto
 Cycle
9. Anzahl und Anordnung der Zylinder 8 V / 8 V
 Number and disposition of cylinders
10. Art der Kühlung Wasser / water
 Cooling system
11. Lage und Anordnung des Motors vorn / front
 Location and position of engine
12. Material des Motorblocks Leichtmetall / light alloy
 Material of engine block
13. Antriebsräder: vorn - hinten hinten / rear
 Drive wheels: front - rear
14. Lage des Getriebes hinten / rear
 Location of gear-box

KAROSSERIE UND INNENEINRICHTUNG
COACHWORK AND INTERIOR

20. Anzahl der Türen 2
 Number of doors
21. Material der Türen vorn Aluminium hinten -
 Material of doors: front aluminium rear -
22. Material der Motorhaube Aluminium / aluminium
 Material of bonnet
23. Material der Kofferhaube Aluminium / aluminium
 Material of boot lid
24. Material der Heckscheibe Sicherheitsglas / safety glass
 Material of rear window
25. Material der Windschutzscheibe Verbundglas / laminated glass
 Material of windscreen
26. Material der Scheiben der vorderen Türen Sicherheitsglas / safety glass
 Material of front door windows
27. Material der Scheiben der hinteren Türen - / -
 Material of rear door windows
28. Betätigung der Türscheiben vorn Kurbelfenster elek hinten -
 Sliding system of door windows front electr. operated window rear -
29. Material der hinteren Seitenscheiben Sicherheitsglas / safety glass
 Material of rear quarter lights
30. Masse der(des Vordersitze(s) mit Konsohlen und Schienen, ausgebaut) 4,7 kp / 10,35 lbs.
 Weight of front seat(s) (complete with supports and rails, out of the car)
31. Material des vorderen Stoßfängers Kunststoff/Alu Masse 9,8 kg
 Front bumper material plastic/light alloy Weight 21,60 lbs.
32. Material des hinteren Stoßfängers Kunststoff/Alu Masse 13,5 kg
 Rear bumpers material plastic/light alloy Weight 29,76 lbs.
33. Belüftung: ja / ~~nein~~ ja / yes
 Ventilation yes / ~~no~~



Marke Porsche
Make

Modell 928
Model

Nr. 3081
No.

LENKUNG
STEERING

40. Art Zahnstangenlenkung / rack and pinion steering
Type

41. Lenkhilfe ja / yes
Servo-assistance

RADAUFHÄNGUNG
SUSPENSION

45. Radaufhängung vorn (Foto D) Art der Feder Schraubenfeder / coilspring
Front suspension (photo D) Type of spring

46. Anzahl der Stoßdämpfer vorn: 2
Number of shock absorbers

47. Radaufhängung hinten (Foto E) Art der Feder Schraubenfeder / coilspring
Rear suspension (Photo E) Type of spring

48. Anzahl der Stoßdämpfer hinten: 2
Number of shock absorbers

49. Art der Radbefestigung 5 Bolzen mit Muttern / 5 bolts with nuts
Method of fixation of wheels

BREMSEN
BRAKES

50. System hydraulisch / hydraulic
Method of operation

51. Bremshilfe (wenn vorhanden) Art: 9" /
Servo assistance (if fitted) Type:

52. Anzahl der Hauptzylinder 2
Number of master-cylinders

	vorn front	hinten rear
53. Anzahl der Zylinder je Rad Number of cylinders per wheel	2	2
54. Bohrung Bore	54 mm/ 2,12 in.	36 mm/ 1,41 in.
Trommelbremse Drum brakes		
55. Durchmesser innen Inside diameter		
56. Anzahl der Bremsbeläge je Bremse Number of shoes per brake		
57. Bestrichene Fläche je Bremse Total area per brake		
Scheibenbremsen Disc brakes		
58. Breite der Bremsbeläge Width of brake linings	89,75 mm/ 3,53 in.	76,75 mm/ 3,02 in.
59. Anzahl der Bremsbeläge je Bremse Number of pads per brake	2	2
60. Bestrichene Fläche je Bremse Total area per brake	375 cm ² /58,1sq.in.	338 cm ² /52,3 sq.in.



MOTOR
ENGINE

65. Bohrung 95,0 mm / 3,74 in. 66. Maximal zulässige Bohrung 95,6 mm
 Bore Maximum bore allowed
67. Hub 78,9 mm / 3,10 in.
 Stroke
68. Gesamthubraum 4474 ccm/2730,0 in. 69. Maximal zulässiger Hubraum 4530 cm³
 Total cylinder-capacity Maximum cylinder-capacity allowed
70. Zylinderkopf: Material Leichtmetall 71. Anzahl 2
 Head: material light alloy Number
72. Art der Kurbelwelle einteilig ~~Xgegossen~~ / geschmiedet
 Type of crankshaft single piece ~~Xstamped~~ stamped
73. Anzahl der Kurbelwellen-Hauptlager 5
 Number of crankshaft main bearings
74. Größter Durchmesser des Pleuellagerzapfens 52 mm / 2,04 in.
 Maximum diameter of the big end journal
75. Pleuefuß: Art geteilt Durchmesser 55 mm / 2,16 in.
 Connecting rod big end type split bearing Diameter
76. Material der Kurbelwellen-Lagerdeckel Leichtmetall
 Material of bearing cap light alloy
77. Material des Schwungrades Stahl / steel
 Material of flywheel
78. Material der Kurbelwelle Stahl / steel
 Crankshaft material
79. Material der Pleuel Stahl / steel
 Connecting rod material
80. Schmiersystem: Trockensumpf / Ölwanne Ölwanne / oil in sump
 Lubrication system: dry-sump / oil in sump
81. Anzahl der Ölpumpen 1
 Number of oil pumps

Viertaktmotoren
4 stroke engines

82. Anzahl der Nockenwellen 2 Lage obenliegend / overhead
 Number of camshafts Location
83. Art des Antriebs durch Zahnriemen / by belt
 Type of camshaft drive
84. Art der Ventilbetätigung Tassenstößel / tappet
 Type of valve operation
85. Anzahl der Einlaßventile je Zylinder 1
 Number of inlet valves per cylinder
86. Anzahl der Auslaßventile je Zylinder 1
 Number of exhaust valves per cylinder
87. Anzahl der Verteiler 1
 Number of distributors
88. Anzahl der Zündkerzen je Zylinder 1
 Number of spark plugs per cylinder



Marke Porsche
Make

Modell 928
Model

Nr. 3081
No.

ANTRIEB
DRIVE TRAIN

Kupplung
Clutch

90. Anzahl der Scheiben 2
Number of plates
91. Art der Betätigung hydraulisch / hydraulic
Method of operating clutch

Getriebe
Gear-box

92. Handschaltgetriebe, Marke Porsche
Manual type, make
93. Anzahl der Vorwärtsgänge 5
Number of gear-box ratios forward
94. Automatisches Getriebe, Marke DB/Porsche
Automatic, make
95. Anzahl der Vorwärtsgänge (Automatic): 3
Number of gear-ratios forward

96	Handschaltung Manual		Automatik Automatic		weitere Handschaltung / Automatik Manual / Automatic			
	Übersetzung Ratio	Anz. d. Zähne Nr teeth	Übersetzung Ratio	Anz. d. Zähne Nr teeth	Übersetzung Ratio	Anz. d. Zähne Nr teeth	Übersetzung Ratio	Anz. d. Zähne Nr teeth
1	3,6010	17/44	2,306					
2	2,4664	22/39	1,460					
3	1,8194	26/34	1,000					
4	1,3433	29/28						
5	1,0000	1/ 1						
6								
Rückw.- gang Rev.	3,1621		1,836					

97. ~~Schnellgang~~ Getriebe, Art Vorgelege / reduction gear
Overdrive type
98. Anzahl der Zähne 23/32
Number of teeth
99. Übersetzungsverhältnis 1,3918
Ratio
100. Vorwärtsgänge, zu denen der Schnellgang zugeschaltet werden kann
Forward gears on which overdrive can be selected

Antriebsachse
Final drive

101. Art der Antriebsachse Kegeltellerrad
Type of final drive bevel gear
102. Art des Ausgleichsgetriebes
Type of differential
103. Anzahl der Zähne 12/33 - 13/33
Number of teeth
104. Anzahl der Zähne 11/34
Number of teeth



Photo C

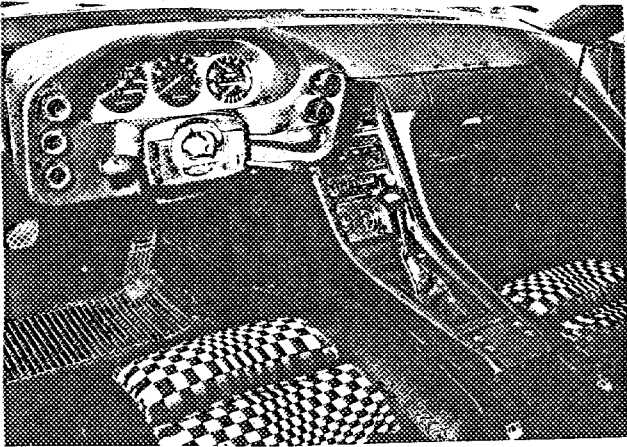


Photo D

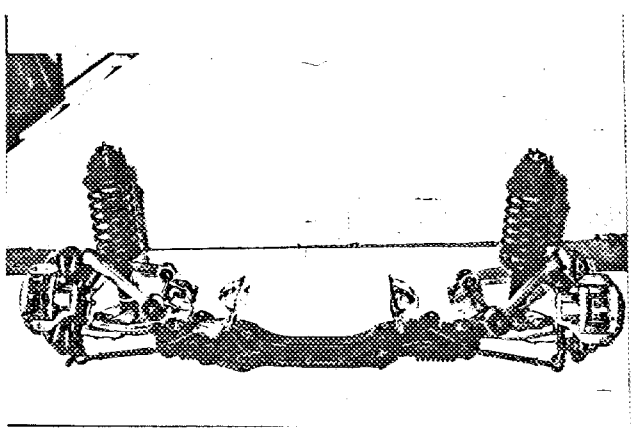


Photo E

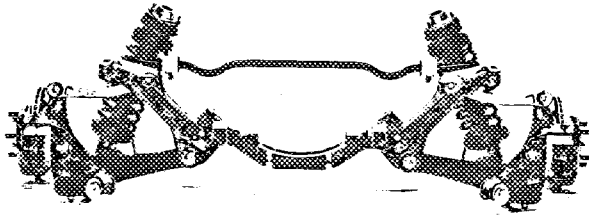


Photo F

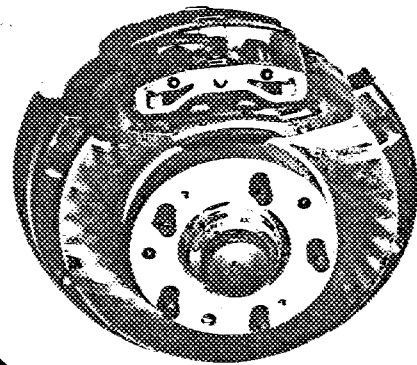


Photo G



Photo H

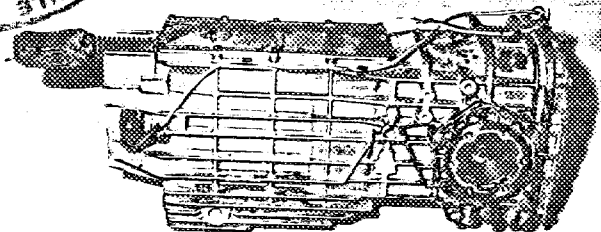
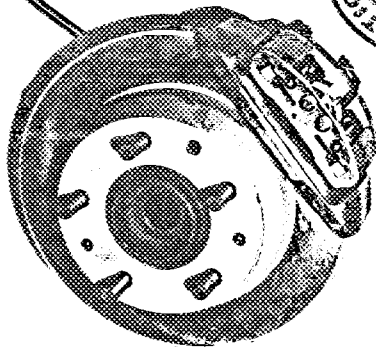
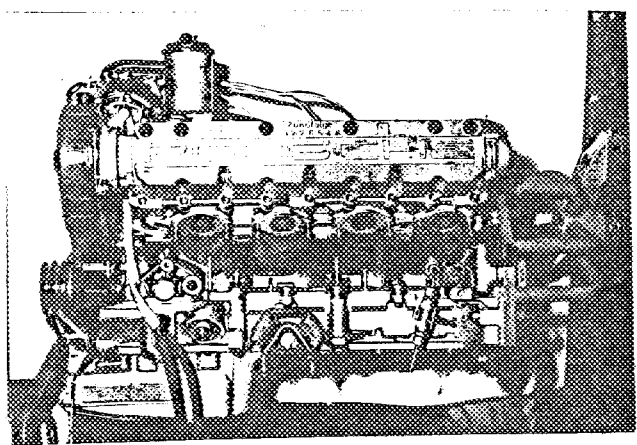
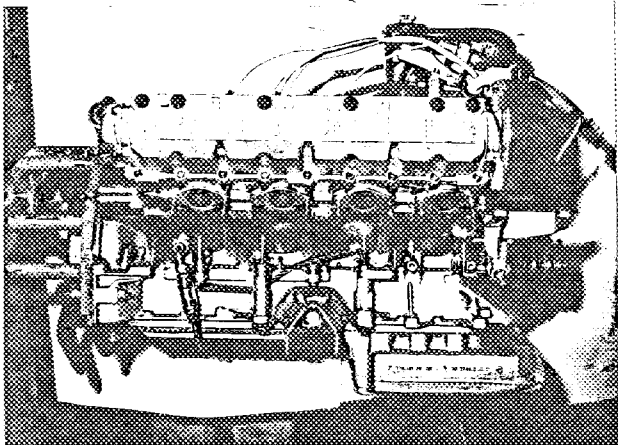


Photo I

Photo J



Marke
Make

Porsche

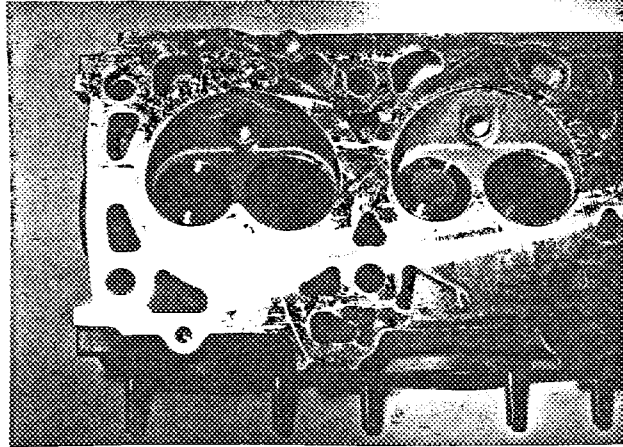
Modell
Model

928

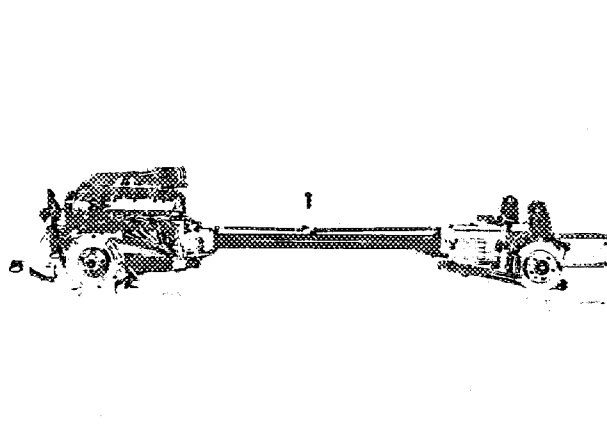
Nr.
No.

3081

Photo K



Zusätzliche Informationen
Additional informations



Marke Porsche
Make

Modell 928
Model

Nr. 3081
No.

**Zusätzliche Angaben für die Gruppen 1 und 3
des internationalen Automobil-Sportgesetzes**

ADDITIONAL DATA FOR GROUPS 1 AND 3
TO THE INTERNATIONAL SPORTING CODE

**FASSUNGSVERMÖGEN UND ABMESSUNGEN
CAPACITIES AND DIMENSIONS**

110. Spurweite vorn 1545 mm / 60,82 in.
Front track
111. Spurweite hinten 1514 mm / 59,60 in.
Rear track
112. Bodenfreiheit (zur Bestimmung der Spurweiten) 150 mm / 5,90 in.
Ground clearance (for verification of the track)
113. Gesamthöhe des Wagens 1313 mm / 51,69 in.
Overall height of the car
114. Fassungsvermögen des Kraftstofftanks (einschließlich Reserve) 86 l / 22,7 gl.
Fuel tank capacity (including reserve)
115. Anzahl der Sitzplätze 4
Seating capacity
116. Masse 1450 kg / 3196 lbs.
Weight

**AUSRÜSTUNG UND POLSTERUNG
ACCESSORIES AND UPHOLSTERY**

120. Heizung des Innenraumes: ja / ~~nein~~
Interior heating: yes / ~~no~~
121. Klimaanlage (auf Wunsch): ja / ~~nein~~
Air conditioning (in option): yes / ~~no~~
122. Vordersitze: Art Einzelstühle / single seats
Front seats: type
123. Rücksitze: Art Einzelstühle / single seats
Rear seats: type

**RÄDER
WHEELS**

124. Material Leichtmetall / light alloy
Material
125. Masse der Felge 9,2 kg / 20,28 lbs. kg (Toleranz $\pm 5\%$)
Unitary weight (bare wheel) (Toleranz $\pm 5\%$)
126. Durchmesser der Felge 16" 406,4 mm
Rim diameter
127. Breite der Felge 7" 177,8 mm
Rim width



**RADAUFHÄNGUNG
SUSPENSION**

130. Stabilisator vorn (wenn vorhanden) 26 mm Ø / 1,02 in.
Front stabilizer (if fitted)
131. Stabilisator hinten (wenn vorhanden) 21 mm Ø / 0,82 in.
Rear stabilizer (if fitted)

Marke Porsche
Make

Modell 928
Model

Nr. 3081
No.

**MOTOR
ENGINE**

135. Hubraum je Zylinder 559,25 cm³ / 34,12 cu in.
Capacity per cylinder
136. Laufbuchsen ~~ja~~nein
Steeves ~~yes~~no
137. Anzahl der Einlaßöffnung je Zylinder 1
Number of inlet ports per cylinder
138. Anzahl der Auslaßöffnungen je Zylinder 1
Number of exhaust ports per cylinder
139. Verdichtungsverhältnis 8,5 : 1
Compression ratio
- 140a. Volumen des Verbrennungsraumes 59,7 cm³ / 3,64 cu in.
Volume of the combustion chamber
- 140b. Volumen des Verbrennungsraumes im Zylinderkopf 51,1 cm³ / 3,11 cu in.
Volume of combustion chamber in head
141. Dicke der Zylinderkopfdichtung (gepreßt) 1,05 mm / 0,04 in.
Thickness of head gasket inter tightened
142. Kolben, Material Leichtmetall / light alloy
Piston, material
143. Anzahl der Kolbenringe 3
Number of rings
144. Abstand der Achse des Kolbenbolzens / Kolbenkrone 42,75 mm / 1,68 in.
Distance from gudgeon pin center line to highest point of piston crown
145. Ölmenge ca. 6,5 l / approx. 1,71 gl.
Capacity, lubricant
146. Ölkühler: ja / ~~ja~~
Oil cooler: yes / ~~yes~~
147. Fassungsvermögen des Kühlsystems ca. 16 l / approx. 4,22 gl.
Capacity of cooling system
148. Lüfter (wenn vorhanden) Durchmesser 460mm/18,1in Material Leichtmetall
Cooling fan (if fitted), diameter material
149. Anzahl der Lüfterflügel 6
Number of fan blades
150. Kurbelwellen-Hauptlager, Art Gleitlager Durchmesser 70 mm / 2,75 in.
Crankshaft main bearings, type diameter
slide bearing
151. Masse des Schwungrades (allein) 4,2 kg / 9,25 lbs.
Weight of flywheel (clean)
152. Masse des Schwungrades mit Anlasser-Zahnkranz 6,5 kg / 14,33 lbs.
Weight of flywheel with starter ring
153. Masse des Schwungrades mit ~~Kleintrieb~~ 15,7 kg / 34,61 lbs.
Weight of flywheel with clutch
154. Masse der Kurbelwelle 25,0 kg / 55,11 lbs.
Weight of crankshaft
155. Masse des Pleuels 761 g / 1,67 lbs.
Weight of con-rod
156. Masse des Kolbens mit Kolbenbolzen und -ringen 740 g / 1,63 lbs.
Weight of piston with rings and pin



Marke Porsche
Make

Modell 928
Model

Nr. 3081
No.

EINLASS
INLET

160. Material des Ansaugkrümmers Leichtmetall / light alloy
Material of inlet manifold
161. Außendurchmesser der Ventile 43 mm / 1,69 in.
Outside diameter of valves
162. Maximale Ventilerhebung 11 mm / 0,43 in.
Maximum valve lift
163. Anzahl der Federn je Ventil 1
Number of springs per valve
164. Art der Federn Schraubenfedern / coilsprings
Type of spring
165. Theoretisches Ventilspiel für die Angabe der Steuerzeiten 0 mm
Theoretical timing clearance
166. Öffnungsbeginn (mit theoretischem Spiel) 8° nach OT
Valves open at (with tolerance for tappet clearance indicated)
167. Öffnungsende 55° nach UT
Valves close at

AUSLASS
EXHAUST

170. Material des Auspuffkrümmers Stahl / steel
Material of exhaust manifold
171. Außendurchmesser der Ventile 38 mm / 1,49 in.
Outside diameter of valves
172. Maximale Ventilerhebung 10 mm / 0,39 in.
Maximum valve lift
173. Anzahl der Federn je Ventil 1
Number of springs per valve
174. Art der Federn Schraubenfedern / coilsprings
Type of spring
175. Theoretisches Ventilspiel für die Angabe der Steuerzeiten 0
Theoretical timing clearance
176. Öffnungsbeginn (mit theoretischem Spiel) 38° vor UT
Valves open at (with tolerance for tappet clearance indicated)
167. Öffnungsende 2° vor OT
Valves close at

GEMISCHAUFBEREITUNG
CARBURATION

Vergaser

180. Anzahl der Vergaser
Number of carburetors
181. Art /
182. Marke 183. Modell
Make Model
184. Anzahl der Gemischdurchlasse je Vergaser
Number of mixture passages per carburettor



Marke Porsche
Make

Modell 928
Model

Nr. 3081
No.

185. Durchmesser der Gemischöffnung am Ausgang des Vergasers
Flange hole diameter of exit port of carburettor

186. Kleinster Durchmesser des Lufttrichters
Minimum diameter of venturi

Einspritzung (wenn vorhanden)
Injection (if fitted)

187. Hersteller der Pumpe Bosch
Make of pump

188. Anzahl der Kolben
Number of plungers

189. Modell oder Typ der Pumpe K-Jetronic
Model or type of pump

190. Gesamtzahl der Einspritzdüsen 8
Total number of injectors

191. Lage der Einspritzdüsen im Saugrohr / in inlet pipe
Location of injectors

192. Kleinster Durchmesser des Ansaugrohres 38 mm / 1,49 in.
Minimum diameter of inlet pipe

MOTOR-AUSRÜSTUNG
ENGINE ACCESSORIES

195. Kraftstoffpumpe ~~mechanisch~~ elektrisch / electrical
Fuel pump ~~mechanical~~ electrical

196. Anzahl 2
Number

197. Art der Zündanlage TSZ /
Type of ignition system

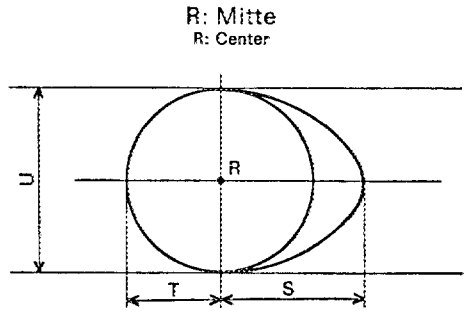
198. Anzahl der Zündspulen 1
Number of ignition coils

199. Lichtmaschine: Art Drehstrom Anzahl 1
Generator: type three-phase current Number

200. Art des Antriebs durch Keilriemen / by V-belt
Method of drive

201. Batterie
Battery
a) Spannung 12 Volt b) Anordnung am Getriebe / at gear-box
Voltage Location

205. Nockenwellen
Camshaft



Einlaßnocken
Inlet cam

Auslaßnocken
Exhaust cam

S = <u>29,0 mm</u> <u>1,14</u> inches	S = <u>28,0 mm</u> <u>1,10</u> inches
T = <u>18,0 mm</u> <u>0,70</u> inches	T = <u>18,0 mm</u> <u>0,70</u> inches
U = <u>36,0 mm</u> <u>1,41</u> inches	U = <u>36,0 mm</u> <u>1,41</u> inches

Marke Porsche Modell 928 Nr. 3081
 Make Model No.

ANTRIEB
WHEEL DRIVE

Kupplung
 Clutch

210. Art Trockenkupplung / dry clutch
 Type
211. Durchmesser 200 mm / 7,87 in.
 Diameter
212. Durchmesser der Beläge: innen 130 mm / 5,11 in. außen 200 mm / 7,87 in.
 Diameter of linings: interior outside
213. Anzahl der Scheiben 2
 Number of discs

Getriebe
 Gear-box

215. Anzahl der synchronisierten Vorwärtsgänge 5
 Number of forward synchronised ratios
216. Anordnung des Gangschalthebels Mitteltunnel / transmission tunnel
 Location of the gear lever
217. Automatikgetriebe - Anordnung des Wahlhebels " " / " "
 Automatic gear-box - location of gear lever
218. Schnellgang - Art - / -
 Overdrive type
219. Übersetzungsverhältnis des Schnellganges -
 Overdrive ratio

Antriebsachse
 Final drive

220. Art des Sperrdifferentials (wenn vorhanden) Lamellen / multi plate
 Type of limited slip differential (if provided)
221. Anzahl der Zähne des Achsantriebs 12/33 oder - 11/34
 Number of teeth of final drive or
222. Übersetzungsverhältnis des Achsantriebs 2,750 oder - 3,090
 Final drive ratio or



Photo K

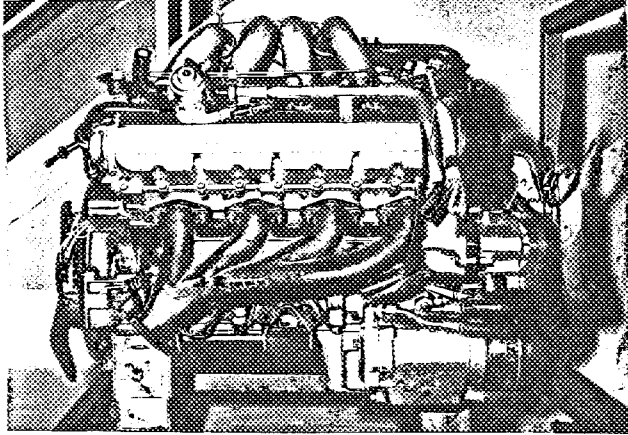


Photo L

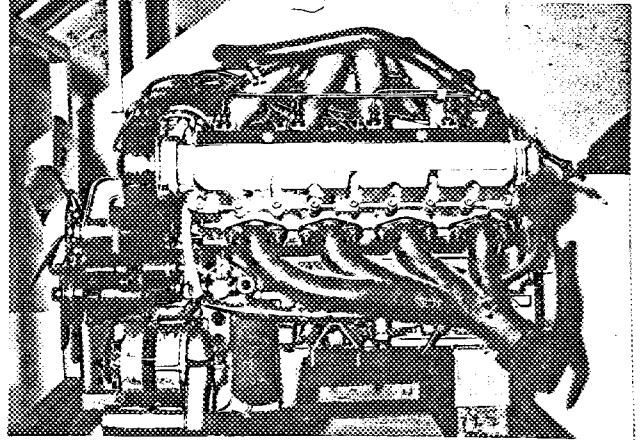


Photo M

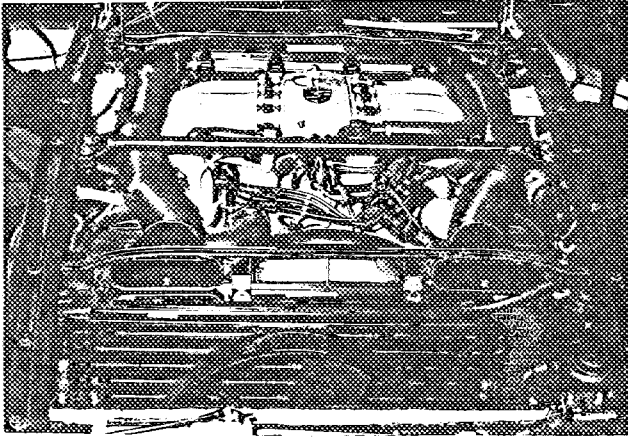


Photo N

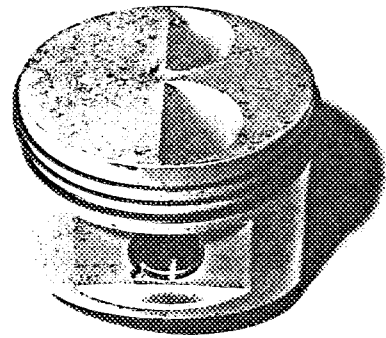


Photo P

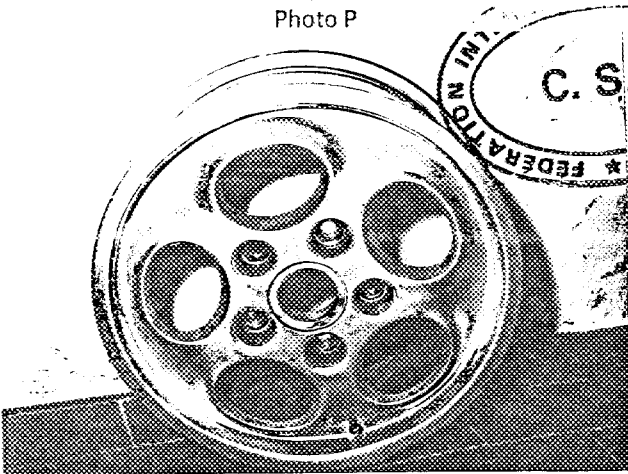


Photo Q

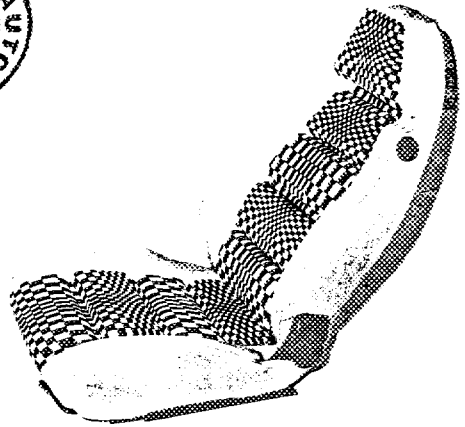


Photo R

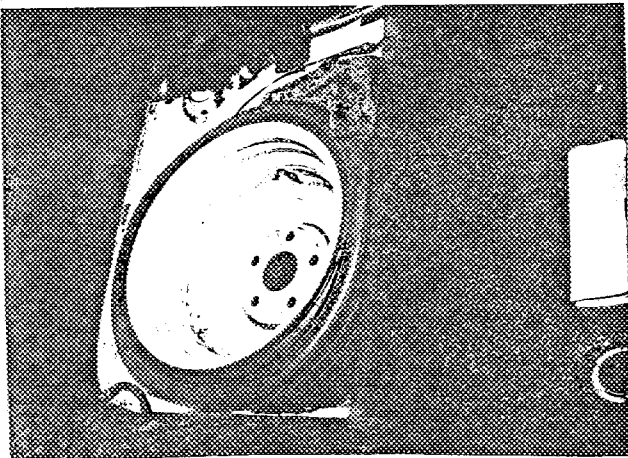
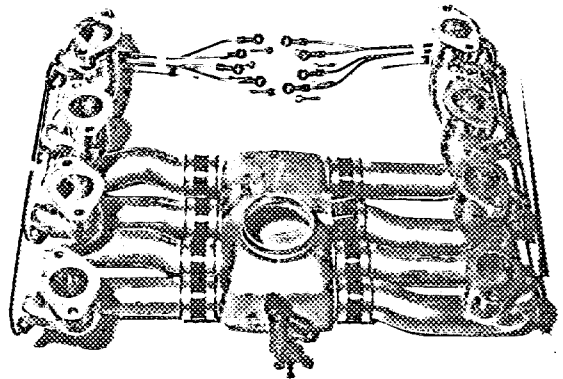
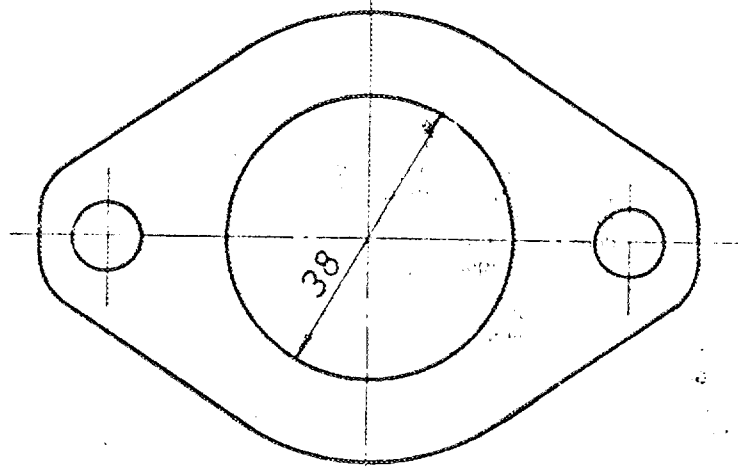


Photo S



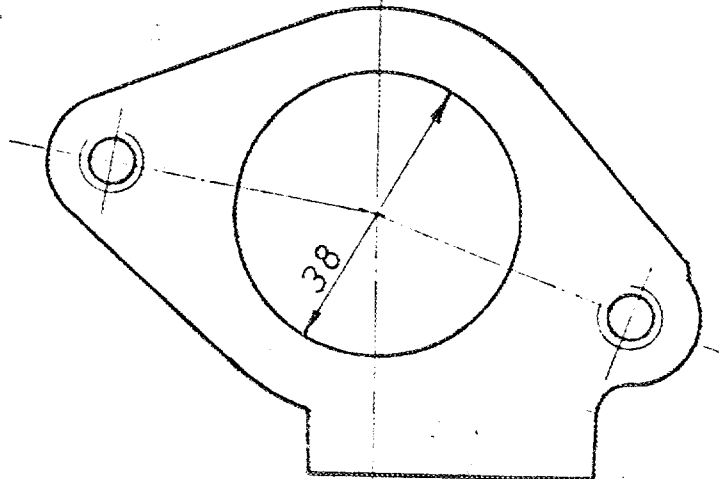
Zeichnung der Öffnungen des Ansaugkrümmers, Zylinderkopfseite, mit Abmessungen

Drawing inlet manifold ports, side of cylinderhead with dimensions



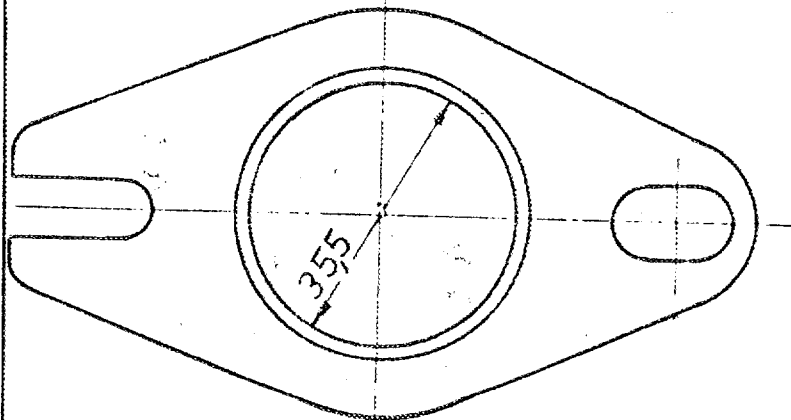
Zeichnung der Einlaßöffnungen im Zylinderkopf, vom Ansaugkrümmer gesehen, mit Abmessungen

Drawing of entrance to inlet port of cylinderhead with dimensions



Zeichnung der Öffnungen des Auspuffkrümmers, Zylinderkopfseite, mit Abmessungen

Drawing of exhaust manifold ports, side of cylinderhead with dimensions



Zeichnung der Auslaßöffnungen des Zylinderkopfes, vom Auspuffkrümmer gesehen

Drawing of exit to exhaust port cylinderhead with dimensions

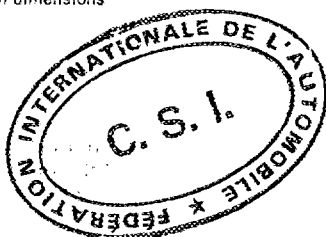
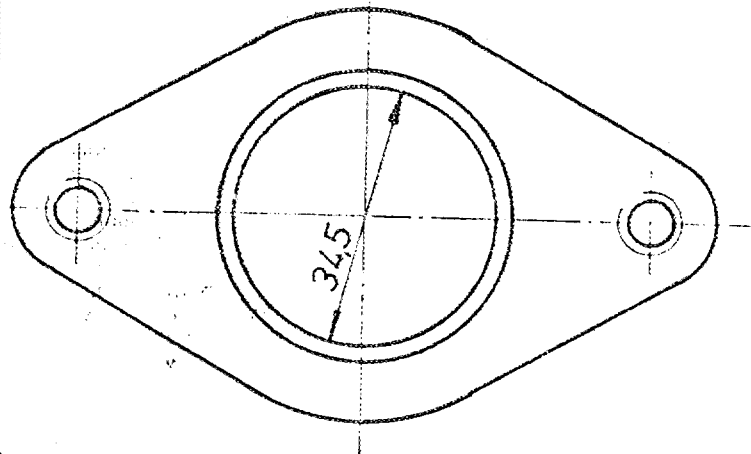


Photo T

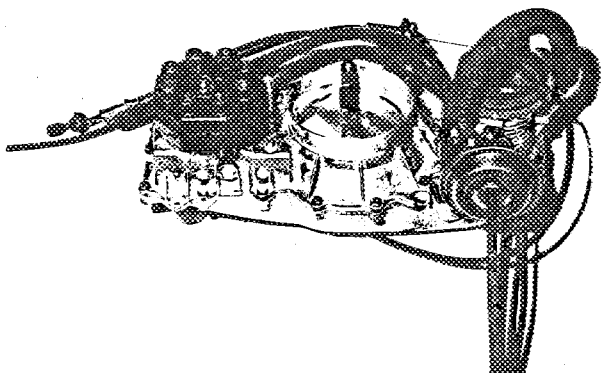


Photo U

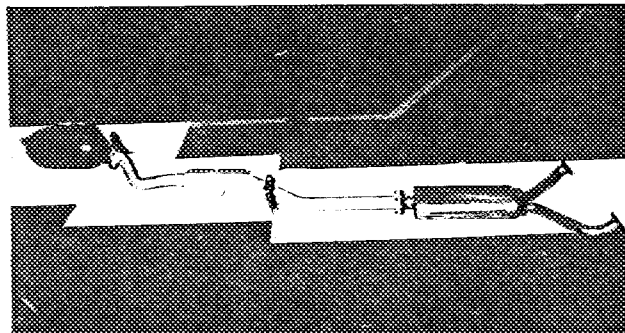
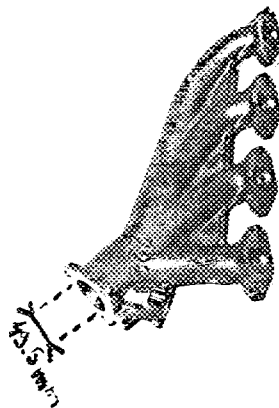


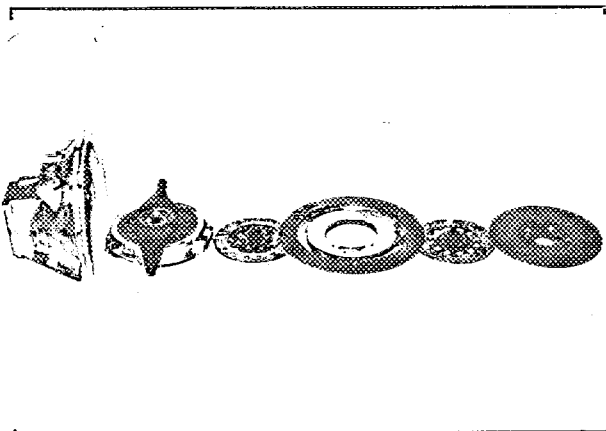
Photo V



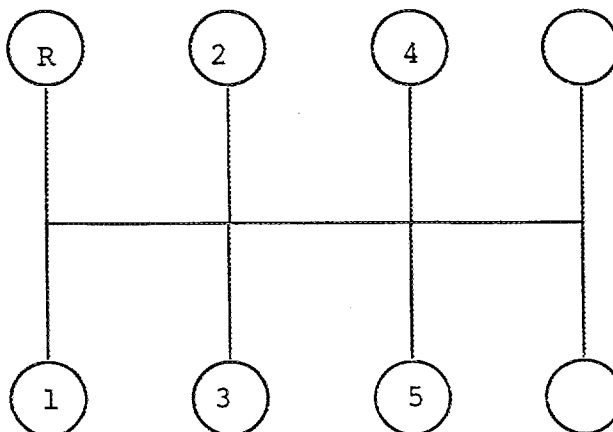
Zusätzliche Informationen
Additional informations



Photo W



Schalt-Schema
Gear change gate



FIA - FÉDÉRATION INTERNATIONALE DE L'AUTOMOBILE

O.N.S. - Oberste Nationale Sportkommission für den Automobilsport in Deutschland GmbH

Nachtrag zum Testblatt: **Serienänderung**

Extension of recognition book: Evolution

nach den Bestimmungen des Anhang J zum Internationalen Automobil-Sportgesetz
according to the prescriptions of appendix J to the code

Hersteller Dr. Ing. h. c. F. Porsche AG Modell 928
 Manufacturer Dr. Ing. h. c. F. Porsche AG Model 928

Nachstehende Änderungen eingeführt ab Fahrgestell-Nr. 92A 080 0001
 Following modifications implemented from chassis-No. 92A 080 0001

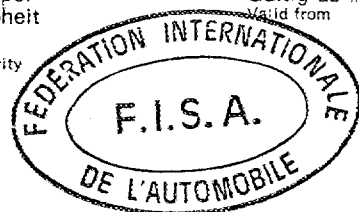
Bezeichnung des Typs mit diesen Änderungen Modell 1980
 Nomination of type with these modifications Modell 1980

Genauere Angaben der serienmäßigen Änderungen, die eine Ergänzung des Testblattes erfordern
 Exact data of series modifications, which necessitates a supplementation of the recognition book

Serienänderung Modelljahr 80/81 Fotos F-K-N

Pos. 51	Bremshilfe / Servo assistance	10"
Pos. 61	Dicke der Bremsscheiben front Thickness of discs rear	32 mm / 1,25 in. 20 mm / 0,78 in.
Pos. 110	Spurweite vorn / Front track	1549 mm / 60,98 in.
Pos. 111	Spurweite hinten / Rear track	1521 mm / 59,88 in.
Pos. 116	Masse / Weight	1400 kg / 3086 lbs.
Pos. 125	Masse der Felge / Rim weight	9,0 kg / 19,84 lbs.
Pos. 126	Durchm. der Felge / Rim diam.	15" / 381 mm
Pos. 130	Stabilisator vorn / Front stabilizer	28,0 mm / 1,10 in.
Pos. 131	Stabilisator hinten / Rear stabilizer	22,5 mm / 0,88 in.
Pos. 139	Verdichtungsverh. / Compression ratio	10,0 : 1
Pos. 140a	Volumen Verbrennungsraum	62,14 ccm / 3,79 cu in.
Pos. 140b	Volumen Verbrennungsraum im Zylinderkopf	55,50 ccm / 3,38 cu in.
Pos. 145	Ölmenge / Oil capacity	ca. 7,5 l / approx. 1,98 gl.
Pos. 156	Masse Kolben / Weight of piston	722 g / 1,59 lbs.
Pos. 162	Max. Ventilerhebung Einlaß	10 mm / 0,39 in.
Pos. 166	Öffnungsbeginn Einlaß	12° nach OT
Pos. 167	Öffnungsende Einlaß	48° nach UT
Pos. 172	Max. Ventilerhebung Auslaß	9 mm / 0,35 in.
Pos. 176	Öffnungsbeginn Auslaß	32° vor UT
Pos. 177	Öffnungsende Auslaß	6° vor OT
Pos. 205	Nockenwellen / Camshafts	Maß S Einlaß 28 mm Auslaß 27 mm

Unterschrift und Stempel
der nationalen Sporthoheit
Signature and stamp
of national sporting authority



Gültig ab
Valid from -1.1.1981

Unterschrift und Stempel
der FIA
Signature and stamp
of FIA

Hom.-Nr.

Marke
Make

Porsche

Modell
Model

928

Nachtrag Nr.
Extension No.

01/01E

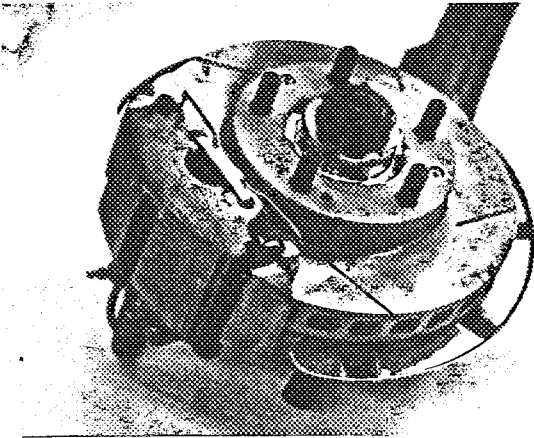


Foto F

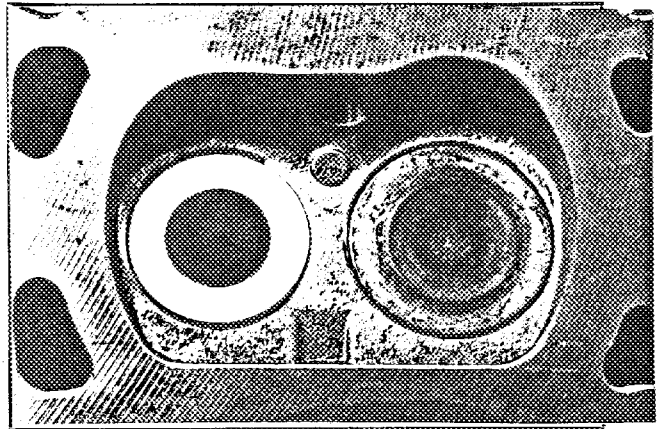


Foto K

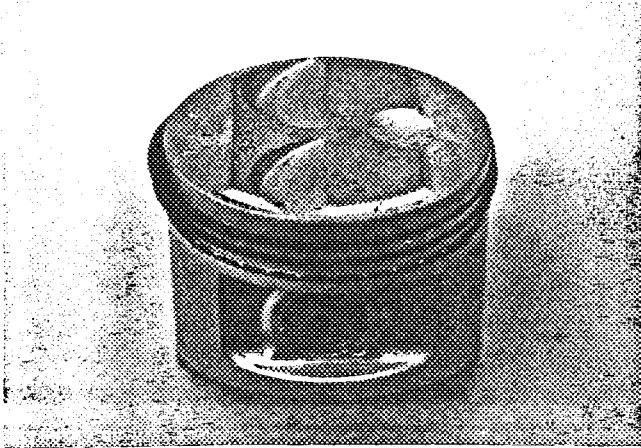


Foto N

