

Omologazione F.I.A. N° ~~4444~~ 3001

Omologazione C.S.A.I. N° ~~4444~~

Gruppo ~~1~~ 3
GT Serie



AUTOMOBILE CLUB D'ITALIA

COMMISSIONE SPORTIVA AUTOMOBILISTICA ITALIANA

FEDERATION INTERNATIONALE DE L'AUTOMOBILE

Scheda di Omologazione

secondo l'allegato J al Codice Sportivo Internazionale

VETTURA TURISMO

Casa costruttrice LANCIA Modello FULVIA COUPE'

N° di serie { autotelaio 818.130/131 Costruttore LANCIA
 { motore 818.130 Costruttore LANCIA

Cilindrata motore 1216 cm³ cu.in

La costruzione del modello descritto nella presente scheda è iniziata nell'anno 1965 e la serie minima di 5000 esemplari identici e conformi alle caratteristiche qui riportate, è stata raggiunta il 30 novembre 1965

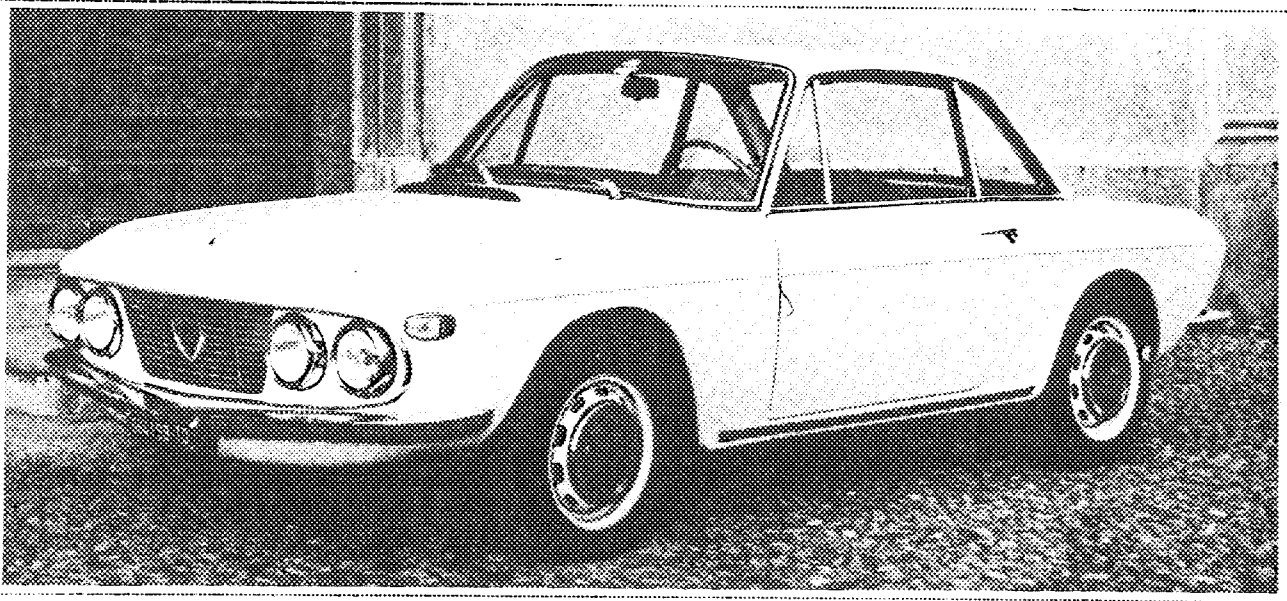


Foto A - 3/4 anteriore vettura.

Il modello descritto su questa scheda è stato oggetto delle seguenti estensioni d'omologazione:

VARIANTI				EVOLUZIONI NORMALI DEL TIPO			
Data	Omolog. N°	N° fogli		Data	Omolog. N°	N° fogli	
»	»	»	»	»	»	»	»
»	»	»	»	»	»	»	»
»	»	»	»	»	»	»	»
»	»	»	»	»	»	»	»

Timbro e firma della C.S.A.I.



Timbro e firma della F.I.A.

Identica a quella emessa a Parigi (marzo 1970)

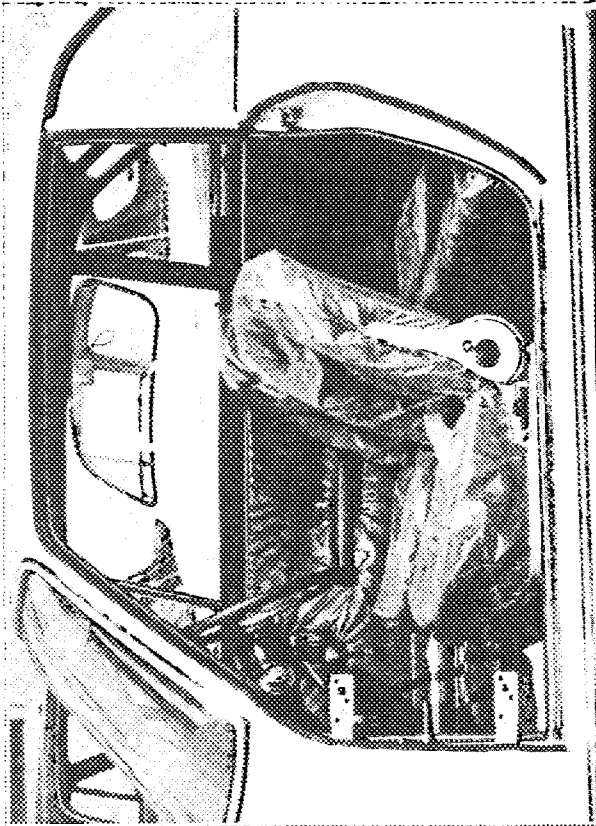


Foto C - Interno vettura (con vista cruscotto e porte aperte o tolte).

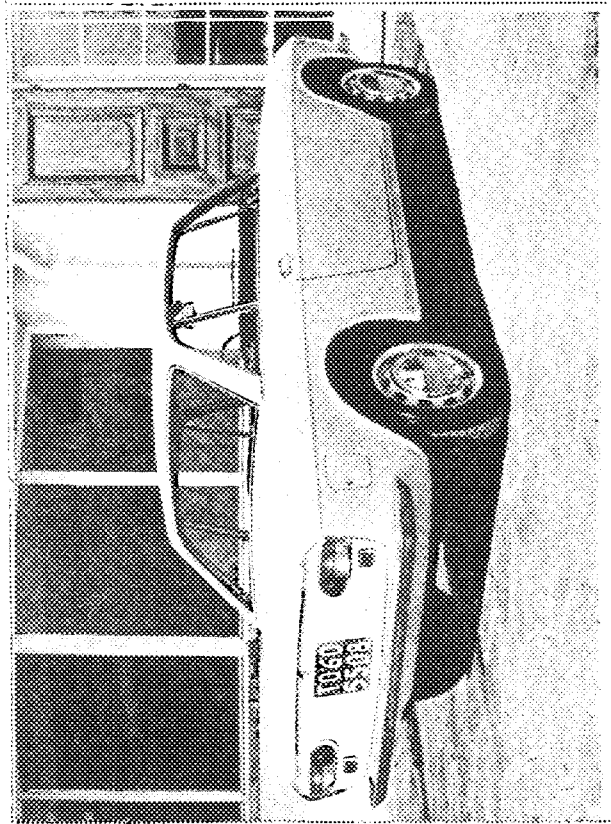


Foto B - 3/4 posteriore vettura.

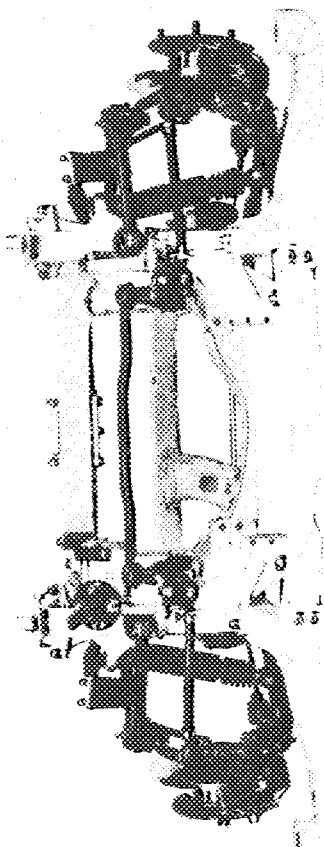


Foto D - Sospensione anteriore completa (senza ruote, smontata dalla vettura).

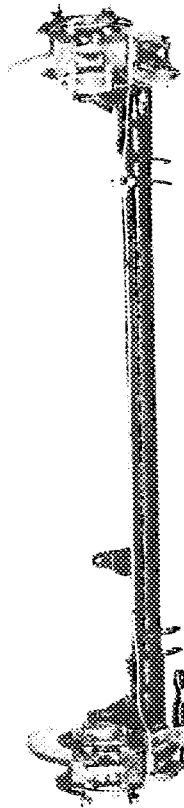


Foto E - Sospensione posteriore completa (senza ruote, smontata dalla vettura).

Timbro e firma della C.S.A.I.



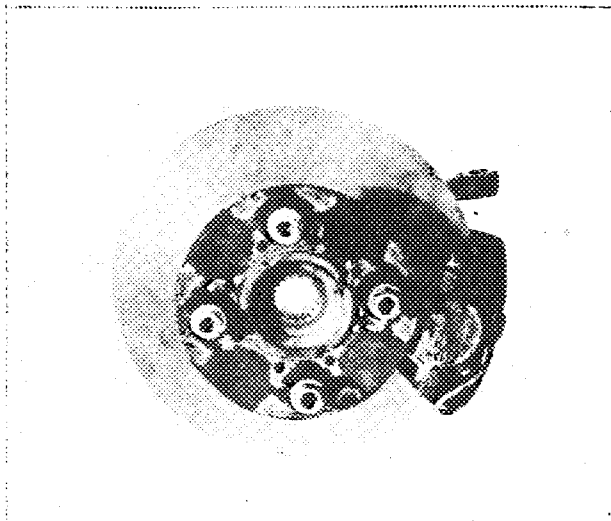


Foto F - Freno anteriore (senza tamburo).

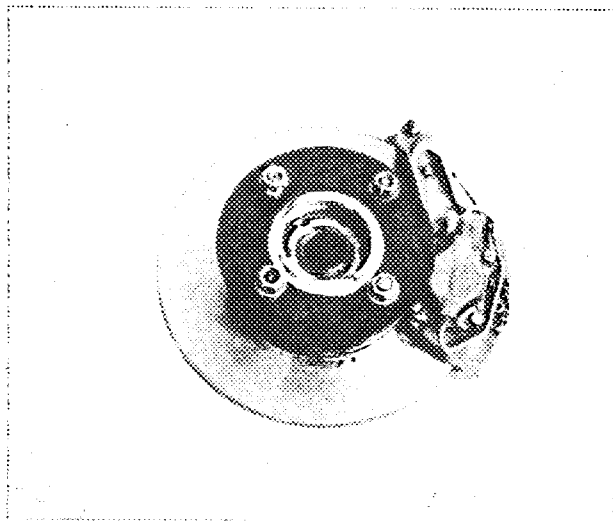


Foto G - Freno posteriore (senza tamburo).

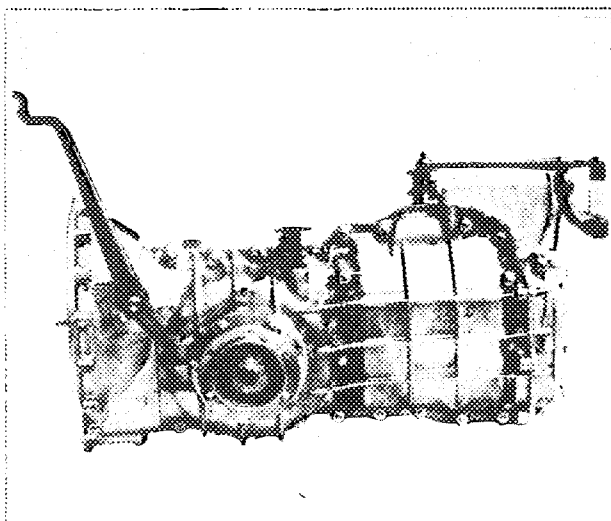


Foto H - Scatola del cambio (di profilo).

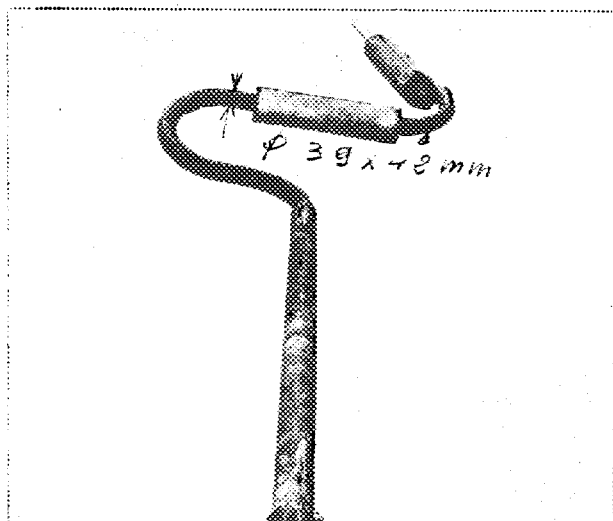


Foto I - Silenziatore di scarico (dopo il collettore).

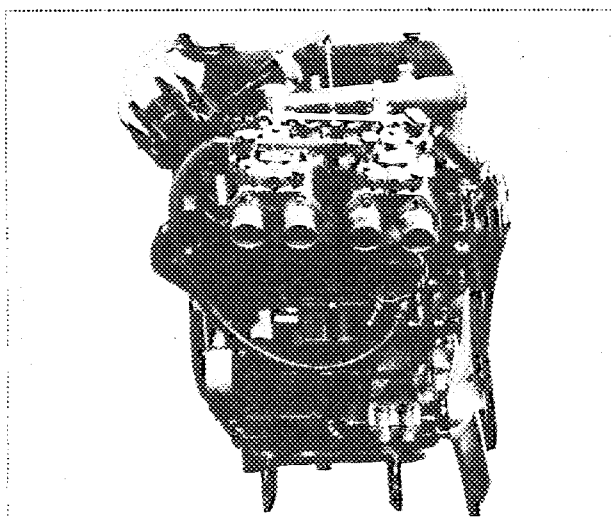


Foto J - Vista lato destro del motore, con accessori (di profilo, con frizione, privo di cambio e filtro aria).

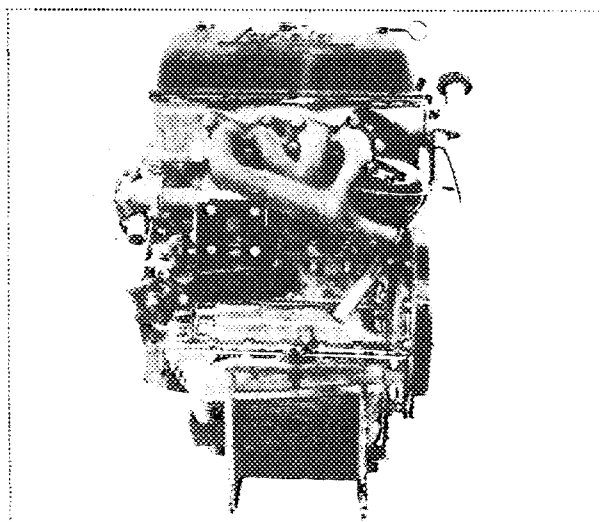


Foto K - Vista lato sinistro del motore, con accessori (di profilo, con frizione, privo di cambio e filtro aria).

Timbro e firma della C.S.A.



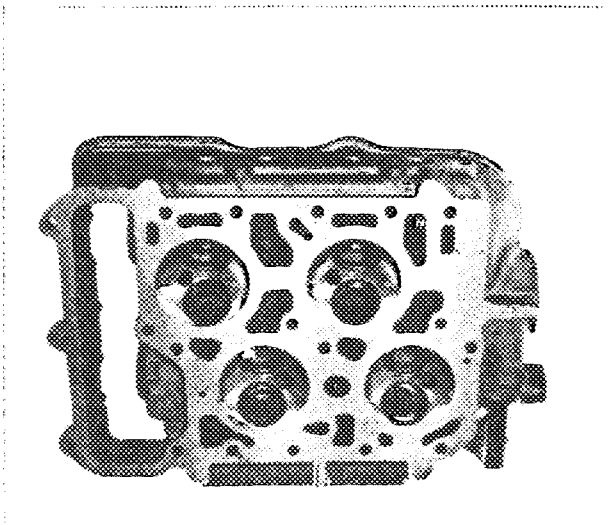


Foto L - Camera di scoppio.

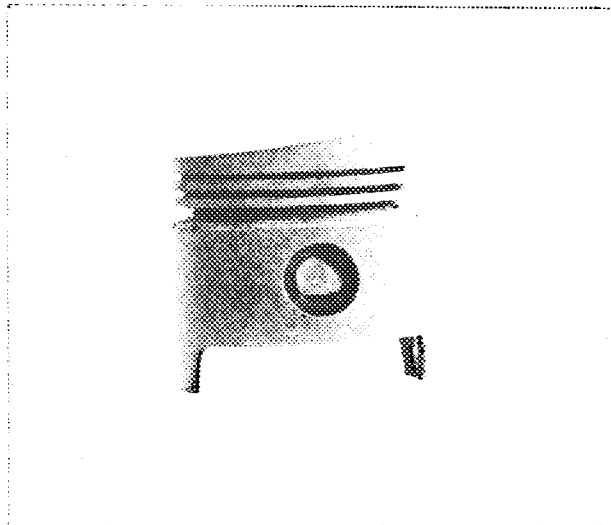


Foto M - Stantuffo.

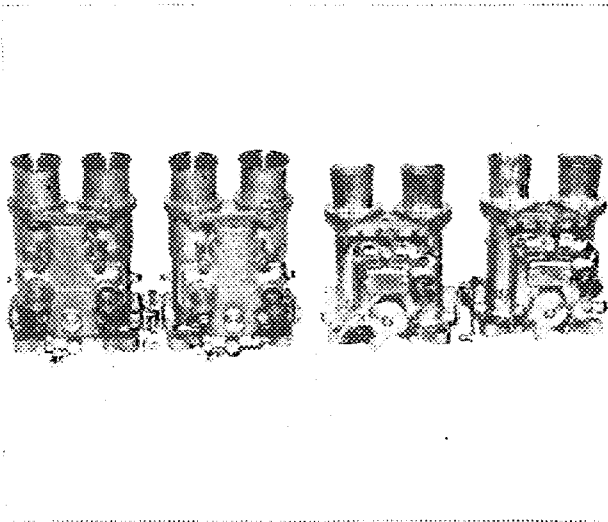


Foto N - Carburatore (lato collettore).

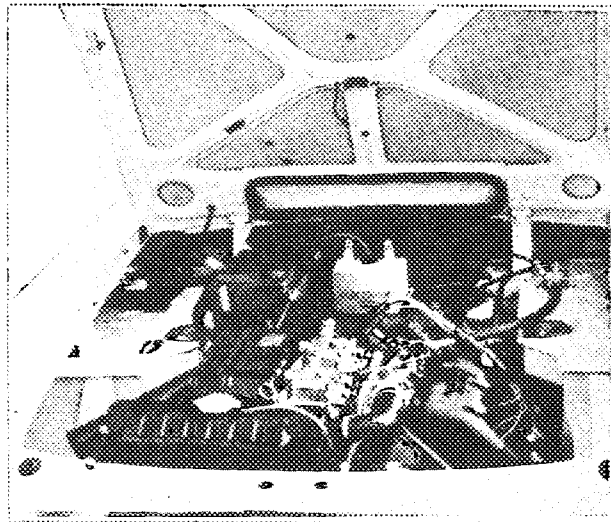


Foto O - Vista dall'alto del motore montato su vettura (con colano aperto o tolto).

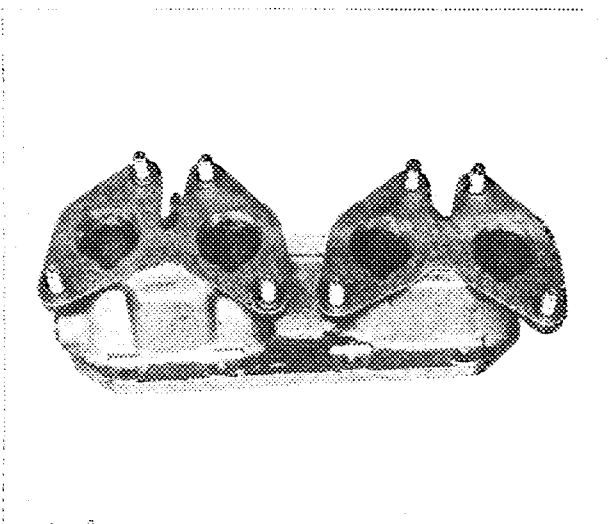


Foto P - Collettore d'aspirazione.

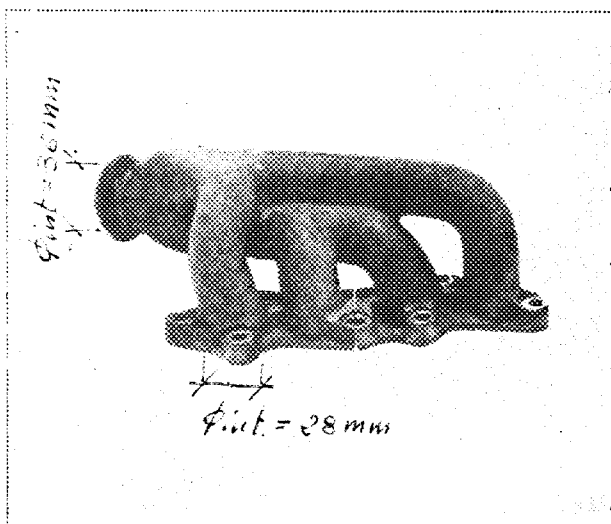


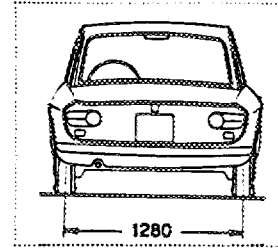
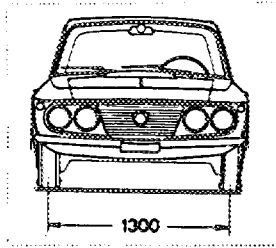
Foto Q - Collettore di scarico.

Timbro e firma della C.S.A.I.



DIMENSIONI E CAPACITÀ:

1. Passo 2330 mm in
 2. Carreggiata anteriore (*) 1300 mm in
 3. Carreggiata posteriore (*) 1280 mm in



4. Lunghezza totale della vettura 3975 mm in
 5. Larghezza totale della vettura 1555 mm in
 6. Altezza totale della vettura 1300 mm in
 7. Capacità serbatoio benzina (compresa riserva) 38 litri gals US _____ gals GB
 8. Numero di posti 4
 9. Peso totale della vettura in ordine di marcia, con acqua, olio, ruota di scorta, con gli accessori e finiture indicate nella presente scheda, ma senza carburante ed attrezzi 895 kg cwt

AUTOTELAIO E CARROZZERIA (foto A, B e C):

20. Tipo di struttura: con telaio ~~independente~~ monoscocca.
 21. Struttura monoscocca: materiale in lamiera stampata
 Struttura con telaio indipendente: { 22. Materiale telaio lamiera stampata con telaio ausiliari
 23. Materiale carrozzeria lamiera di acciaio
 24. Numero porte 2 Materiale in lamiera di acciaio
 25. Materiale cofano motore lamiera acciaio 26. Materiale cofano portabagagli lamiera acciaio
 27. Materiale lunotto posteriore oristallo 28. Materiale parabrezza oristallo
 29. Materiale vetri porte anteriori oristallo 30. Materiale vetri porte posteriori _____
 31. Sistema d'apertura vetri porte a manovella
 32. Materiale vetri laterali posteriori oristallo

(*) Dati costruttivi ricavati dalla Scheda I.G.M. di Omologazione della vettura, N. _____ in data _____
 Riportare a pag. 11 le diverse carreggiate nel caso di impiego di cerchi con larghezza diversa da quelli di base.

TABELLA DI CONVERSIONE

1 in (pollice) = 25,4 mm	1 qt US (1/4 di gallone US) = 0,9464 lt
1 ft (piede) = 30,4794 cm	1 pt GB (1/8 di gallone GB) = 0,568 lt
1 sq.in (pollice ²) = 6,452 cm ²	1 gal GB (gallone GB) = 4,546 lt
1 cu.in (pollice ³) = 16,387 cm ³	1 gal US (gallone US) = 3,785 lt
1 lb (libbra) = 453,593 g	1 cwt (1/20 di long ton) = 50,802 kg

Timbro e firma della C.S.A.I.



ACCESSORI E FINITURE:

38. Riscaldamento interno: si / ~~no~~ 39. Condizionamento: ~~si~~ / no 40. Ventilazione: si / ~~no~~
 41. Sedili anteriori: tipo e rivestimento **con schienale ribaltabile in panno o finta pelle**
 42. Peso unitario sedile anteriore (con schienale, guide e supporti) **11,5** kg lbs
 43. Sedile posteriore: tipo e rivestimento **unico in panno o finta pelle**
 44. Paraurti anteriore: materiale **lamiera** peso **3,6** kg lbs
 45. Paraurti posteriore: materiale **lamiera** peso **3,6** kg lbs

RUOTE:

50. Tipo **a disco** 51. Peso unitario cerchione **7,2** kg lbs
 52. Sistema di fissaggio **mediante colonnette e dadi**
 53. Diametro del cerchione **355,6** mm in
 54. Larghezza del cerchione **114,3** mm in

STERZO:

60. Tipo **a vite globoidale a rullo** 61. Servosterzo: ~~si~~ / no
 62. Numero giri volante per sterzata totale nei due sensi **4,7** 63. Idem con servosterzo

SOSPENSIONI:

70. Sospensione anteriore (foto D), tipo **a ruote indipendenti**
 71. Tipo di molla **a balestra trasversale** 72. Stabilizzatore **barra stabilizzatrice**
 73. Numero di ammortizzatori **2** 74. Tipo **telescopici**
 78. Sospensione posteriore (foto E), tipo **ad assale rigido tubolare**
 79. Tipo di molla **a balestra longitudinale** 80. Stabilizzatore **barra stabilizzatrice**
 81. Numero di ammortizzatori **2** 82. Tipo **telescopici**

FRENI (foto F e G):

90. Sistema **a comando idraulico** 91. Servofreno, tipo

92. Numero pompe **1**

93. Numero di cilindretti per ruota

94. Diametro interno

Freni a tamburo

95. Diametro interno

96. Lunghezza guarnizioni

97. Larghezza guarnizioni

98. Numero ganasce per freno

99. Superficie frenante per freno

Freni a disco

100. Diametro esterno

101. Spessore del disco

102. Lunghezza pattino d'attrito

103. Larghezza pattino d'attrito

104. Numero dei pattini per freno

105. Superficie frenante per freno

Anteriori		Posteriori	
2		2	
54 mm	in	35 mm	in
mm	in	mm	in
mm	in	mm	in
mm	in	mm	in
cm ²	sq.in	cm ²	sq.in
255 mm	in	265 mm	in
12,7 mm	in	12,7 mm	in
54,1 mm	in	54,1 mm	in
47,5 mm	in	47,5 mm	in
2		2	
514 cm ²	sq.in	514 cm ²	sq.in

Timbro e firma della C.S.A.I.



MOTORE:

130. Ciclo otto 131. Numero di cilindri 4 132. Disposizione a V
 133. Diametro 76 mm in. 134. Corsa 67 mm in
 135. Cilindrata per cilindro 304 cm³ cu.in. 136. Cilindrata totale 1216 cm³ cu.in
 137. Materiale gruppo cilindri ghisa 138. Materiale canne ghisa
 139. Materiale testa cilindri alluminio Numero teste 1
 140. Luci di aspirazione testa cilindri: numero 4
 141. Luci di scarico testa cilindri: numero 4
 142. Rapporto di compressione 9 143. Volume camera di scoppio 38 cm³ cu.in
 144. Materiale stantuffo alluminio 145. Numero anelli 3
 146. Distanza dall'asse perno al punto più alto dello stantuffo 45,9 mm in
 147. Albero motore: ~~USA~~ /fucinato. 148. Tipo albero motore monolitico
 149. Numero supporti albero motore 3
 150. Materiale cappello supporti albero motore duralite
 151. Sistema lubrificazione: olio nella coppa / ~~coppa separata~~.
 152. Capacità: coppa ~~separata~~ 3 litri pts GB _____ quarts US
 153. Radiatore olio: ~~si~~ / no 154. Sistema raffreddamento olio _____
 155. Capacità circuito di raffreddamento 7 litri pts GB _____ quarts US
 156. Diametro ventilatore 300 mm in. 157. Numero pale ventilatore 4

Cuscinetti:

158. Albero motore; tipo a cuscio sottile diametro 55 mm in
 159. Testa di biella, tipo con cappello diametro 53,68 mm in

Pesi: *toleranza ± 5%*

160. Volano nudo 9,9 kg lbs
 161. Volano con frizione (parte rotante) 13,6 kg lbs
 162. Albero motore 9,4 kg lbs
 163. Biella 0,638 kg lbs
 164. Stantuffo con anelli e perno 0,470 kg lbs

MOTORE CICLO A 4 TEMPI:

170. Numero alberi ad eccentrici 2
 171. Posizione alberi ad eccentrici in testa
 172. Sistema comando alberi ad eccentrici a catena
 173. Sistema comando valvole con bilancieri

Timbro e firma della C.S.A.I.



ASPIRAZIONE (vedere pag. 4):

180. Materiale collettore d'aspirazione alluminio
 181. Diametro esterno valvole 36 mm _____ in
 182. Alzata massima valvole 9,456 mm _____ in
 183. Numero molle per valvola 2 184. Tipo molla elicoidale
 185. Numero valvole per cilindro 1
 186. Giuoco valvole a freddo 0,20 mm _____ in
 187. Inizio aspirazione prima del p.m.s. (con il giuoco indicato) 17 gradi
 188. Fine aspirazione dopo il p.m.i. (con il giuoco indicato) 65 gradi
 189. Filtro aria: ~~secco~~ / a secco. Cartuccia: si / ~~no~~

SCARICO (vedere pagina 4):

195. Materiale collettore di scarico tubo in lamiera di acciaio o ghisa
 196. Diametro esterno valvole 32 mm _____ in
 197. Alzata massima valvole 9,456 mm _____ in
 198. Numero molle per valvola 2 199. Tipo molla elicoidale
 200. Numero valvole per cilindro 1
 201. Giuoco valvole a freddo 0,30 mm _____ in
 202. Inizio scarico prima del p.m.i. (con giuoco indicato) 65 gradi
 203. Fine scarico dopo il p.m.s. (con il giuoco indicato) 17 gradi

CARBURAZIONE (foto N):

210. Numero di carburatori 2 211. Tipo orizzontali
 212. Marca Weber-Solex 213. Modello 32DOL - G 32PHH avente canotto egua.
 214. Numero condotti per carburatore 2
 215. Diametro condotto / condotti all'uscita del carburatore 32 mm _____ in
 216. Diametro minimo del diffusore / dei diffusori 26 mm _____ in

INIEZIONE (se prevista):

220. Marca pompa _____ 221. Numero stantuffi _____
 222. Modello e tipo pompa _____ 223. Numero iniettori _____
 224. Sistemazione iniettori _____
 225. Diametro condotto d'alimentazione nel punto di sezione minima _____ mm _____ in

ACCESSORI DEL MOTORE:

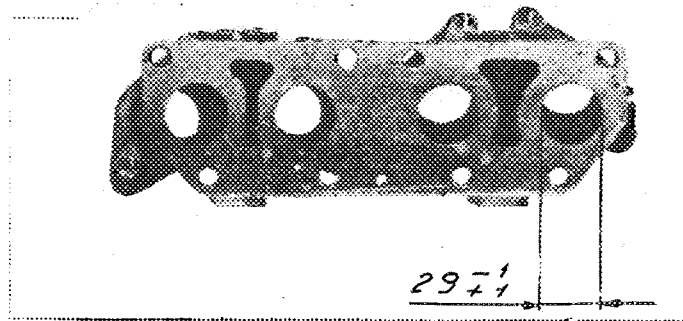
230. Pompa carburante: meccanica ~~o elettrica~~ 231. Numero pompe 1
 232. Sistema accensione, tipo spinterogeno 233. Numero distributori _____
 234. Numero bobine 1 235. Numero candele per cilindro 1
 236. Generatore, tipo: dinamo / ~~alternatore~~ Numero previsto dal costruttore 1
 237. Sistema di trascinamento motorino 238. Tensione 12 volt
 239. Numero batterie 1 240. Sistemazione vano motore
 241. Tensione 12 volt

Timbro e firma della G.S.A.I.



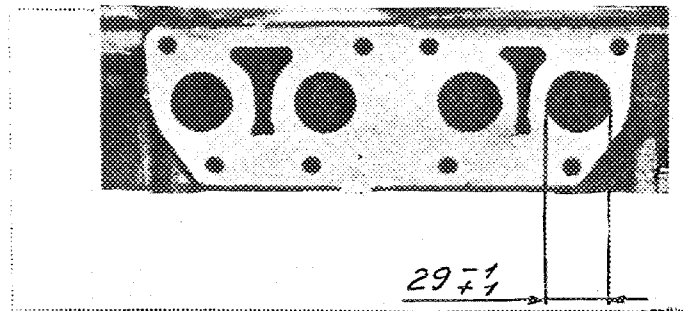
Disegno o foto luci condotti d'aspirazione, lato testa cilindri.

Indicare la scala o le dimensioni, e le tolleranze di lavorazione.



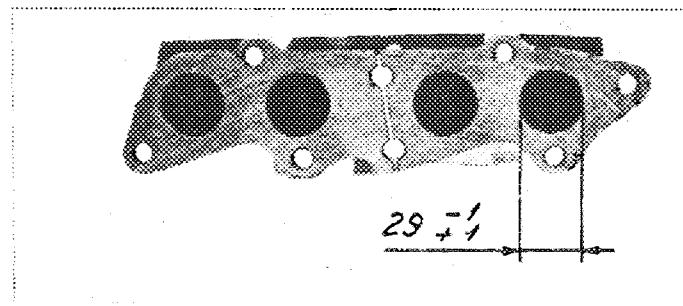
Disegno o foto luci d'aspirazione testa cilindri.

Indicare la scala o le dimensioni, e le tolleranze di lavorazione.



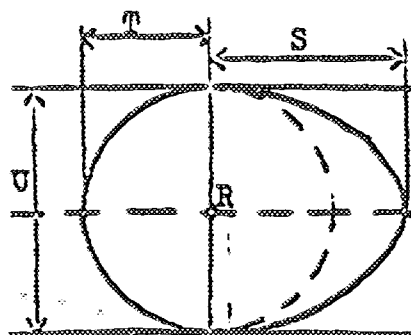
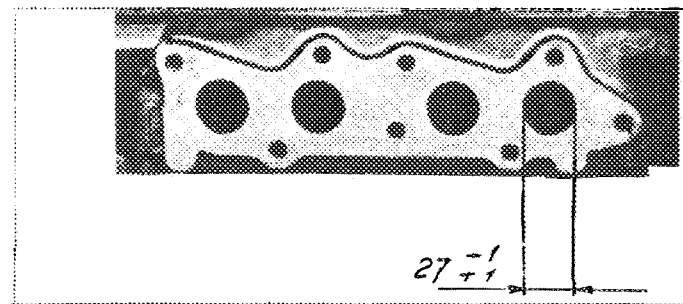
Disegno o foto luci collettori di scarico, lato testa cilindri.

Indicare la scala o le dimensioni, e le tolleranze di lavorazione.



Disegno o foto luci scarico testa cilindri.

Indicare la scala o le dimensioni, e le tolleranze di lavorazione.



Timbro e firma della C.S.A.I.



R = Centro albero ad eccentrici.

Eccentrico d'aspirazione:

S = 17,84 mm _____ in

T = 11,75 mm _____ in

U = 23,7 mm _____ in

Eccentrico di scarico:

S = 17,84 mm _____ in

T = 11,75 mm _____ in

U = 23,7 mm _____ in

PRESTAZIONI DEL MOTORE E DELLA VETTURA (secondo i dati dichiarati dalla Casa costruttrice):

250. Potenza del motore **80** Cv DIN a **6000** giri/min
 251. Regime massimo **6200** giri/min Potenza corrispondente **79** Cv
 252. Coppia massima **10,6** kgm a **4000** giri/min
 253. Velocità massima della vettura **175** km/h m/h

TRASMISSIONE

FRIZIONE:

260. Tipo **monodisco a secco** 261. Numero di dischi **1**
 262. Diametro **180** mm in
 263. Diametro delle guarnizioni { interno **124** mm in
 esterno **180** mm in
 264. Sistema di comando **meccanico a pedale**

CAMBIO DI VELOCITÀ (foto H):

270. Cambio con comando a mano: Casa costruttrice **LANCIA**
 271. Numero di marce avanti **4** 272. Numero di marce avanti sincronizzate **4**
 273. Sistemazione del comando **sul pavimento**
 274. Cambio automatico: Casa costruttrice tipo
 275. Numero di marce avanti 276. Sistemazione del comando

277.	Comando a mano		Automatico		A richiesta: comando a mano/automatico					
	Rapporto	N° denti	Rapporto	N° denti	Rapporto	N° denti	Rapporto	N° denti	Rapporto	N° denti
1ª	3,690	$\frac{21}{31} \times \frac{14}{36}^{(e)}$			2,40	$\frac{26}{28} \times \frac{14}{33}^{(e)}$	2,75	$\frac{21}{28} \times \frac{16}{33}$		
2ª	2,179	$\frac{21}{31} \times \frac{21}{31}^{(e)}$			1,52	$\frac{26}{25} \times \frac{19}{30}^{(e)}$	2,10	$\frac{21}{28} \times \frac{19}{30}$		
3ª	1,419	$\frac{21}{31} \times \frac{26}{25}^{(e)}$			1,17	$\frac{26}{25} \times \frac{23}{28}^{(e)}$	1,62	$\frac{21}{28} \times \frac{23}{28}$		
4ª	di retta									
5ª										
6ª										
RM										

278. Moltiplicatore (overdrive): tipo
 279. Velocità in marcia avanti, con moltiplicatore km/h m/h
 280. Rapporto di moltiplicazione

PONTE POSTERIORE:

290. Tipo ponte **propulsore** 291. Tipo differenziale **a ruote coniche**
 292. Tipo ponte autobloccante (se previsto) **(e)**
 293. Rapporto coppia di riduzione **5,857 - 5,125** ~~4,778 - 4,55 - 4,01 - 3,909~~
~~3,818 - 3,7~~

Numero denti ~~7/41 - 8/41 - 9/43 - 9/41 - 10/41 - 11/43 - 11/42 - 10/37~~
 NOTA: Per il gruppo 1 (Turismo di serie) valgono soltanto i rapporti del cambio e del ponte contrassegnato da asterisco.

Timbro e firma della C.S.A.I.



IMPORTANTE - Quando una vettura è stata inclusa nel gruppo 2 (Turismo) o gruppo 3 (Gran Turismo) non deve essere controllata la conformità della stessa ai seguenti punti e fotografie della presente Scheda di Omologazione: 41, 72, 80, 91, 142, 143, 144, 145, 146, 153, 156, 157, 160, 161, 162, 163, 164, 182, 184, 186, 187, 188, 189, 199, 201, 202, 203, 212, 213, 215, 216, 222, 225, 230, 250, 251, 252, 253, e le fotografie I, M ed N.

Quando si tratti d'una vettura inclusa nel gruppo 4 (Sport) solamente i punti e le fotografie seguenti devono essere controllati durante la verifica tecnica del veicolo: 1, 2, 3, 9, 20, 21, 22, 23, 24, 25, 26, 70, 71, 78, 79, 90, 130, 131, 132, 133, 134, 135, 136, 137, 138, 139, 140, 141, 147, 148, 149, 150, 158, 159, 170, 171, 172, 173, 185, 200, 270, 271, 274, 275, 290, 291, 292, e le fotografie A, B, D, E, F, G, H, J, K, ed O.

ACCESSORI E FORNITURE SUPPLEMENTARI montati in serie e fornibili a richiesta (devono essere indicati i numeri dei punti ai quali si riferiscono gli stessi):

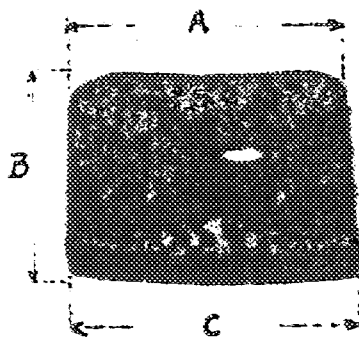
- n° 7 a richiesta serbatoio benzina da lt. 80 (+) Gr4
- ~~n° 54 a richiesta cerchio larghezza pollici 5,5 e cerchio da 13 pollici~~
~~e larghezza 5,5 pollici (+)~~
- n° 292 a richiesta ponte autobloccante tipo CONTROL SLIP SALISBURY Gr4
- a richiesta roll-bar
- a richiesta protezione coppa olio Gr4

PROTEZIONI COPPA OLIO

Particolare
250811
Peso Kg. 8,00

A = mm.430
B = mm.326
C = mm.480

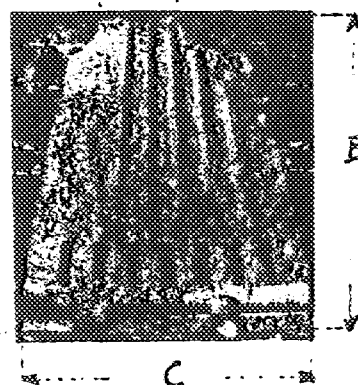
Spessore mm.4 -



Particolare
2268096
Peso Kg. 21,700

A = mm.220
B = mm.1110
C = mm.440

Spessore mm.4 -



Timbro e Armi della C.S.A.I.

