

Omologazione F.I.A. N° ³⁰⁰⁸ ~~601~~

Omologazione C.S.A.I. N°

Gruppo 3

Vettura Gran Turismo
500 Esemplari

AUTOMOBILE CLUB D'ITALIA

COMMISSIONE SPORTIVA AUTOMOBILISTICA ITALIANA

FEDERATION INTERNATIONALE DE L'AUTOMOBILE

Scheda di Omologazione

secondo l'allegato J al Codice Sportivo Internazionale

Casa costruttrice Alfa Romeo Modello Spider 1300 Junior

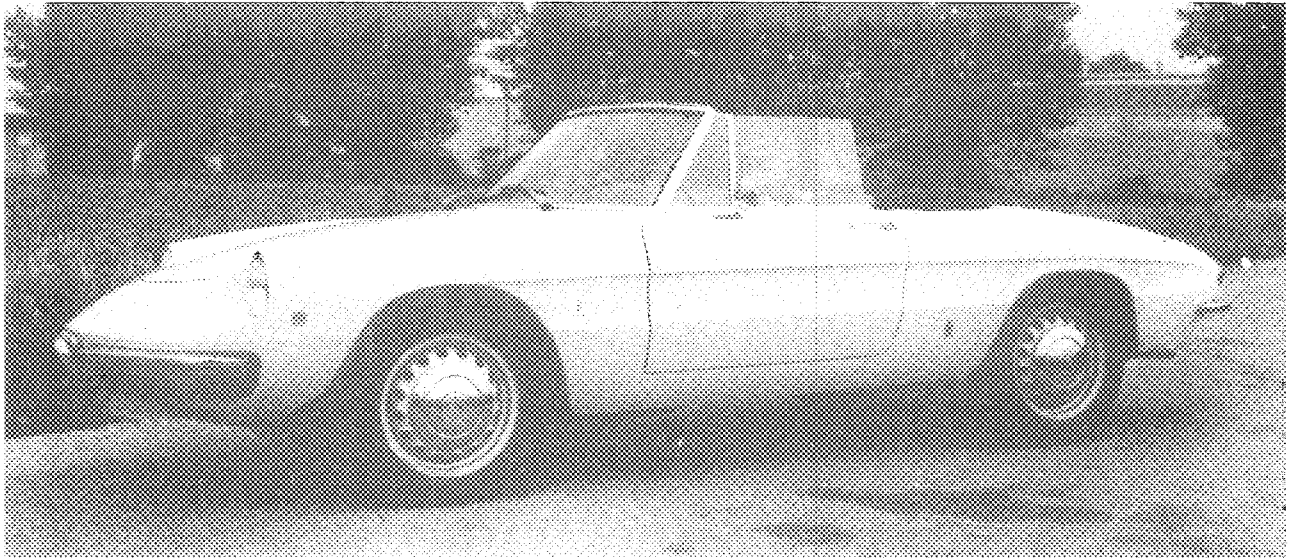
N° di serie } autotelaio AR 1670001 Costruttore Alfa Romeo
 } motore AR 00530 Costruttore Alfa Romeo

Cilindrata motore 1290 cm³ 78,7 cu.in

La costruzione del modello descritto nella presente scheda è iniziata il aprile 1968 e la serie minima di 500 esemplari identici e conformi alle caratteristiche qui riportate, è stata raggiunta il maggio 1968.

Omologazione valida dal 1.1 1970 Lista 70/H

La scheda si compone di 20 pagine



* Foto A

Il modello descritto su questa scheda è stato oggetto delle seguenti estensioni d'omologazione:

VARIANTI

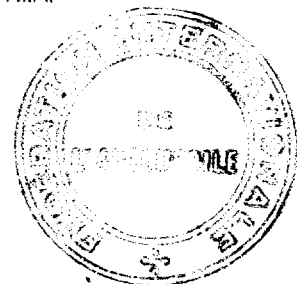
Data	Omolog. N°	Lista
1-4-69	1/1V	69/2
» 1-10-69	» 3/2V	» 69/A
»	»	»
»	»	»
»	»	»
»	»	»

La perforazione C.S.A.I. 69/A
 unica garanzia di conformità di ogni esemplare all'originale approvato
 Timbro e firma della C.S.A.I.

EVOLUZIONI NORMALI DEL TIPO

Data	Omolog. N°	Lista
1-4-69	2/1E	69/2
»	»	»
»	»	»
»	»	»
»	»	»

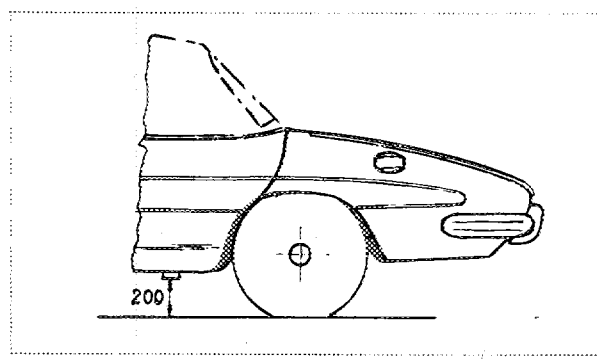
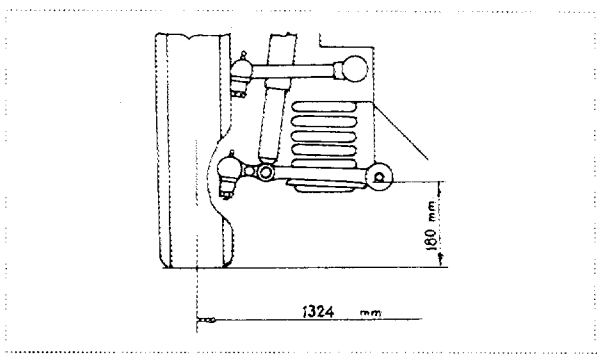
Timbro e firma della F.I.A.



IMPORTANTE — Per le voci sottolineate è obbligatoria l'indicazione in due sistemi di misura, di cui uno deve essere il sistema metrico (vedere tabella di conversione a fondo pagina).

DIMENSIONI E CAPACITÀ:

* 1. <u>Passo</u>	2.250	mm	88,58	in
* 2. <u>Carreggiata anteriore (1)</u>	1.324	mm	52,12	in
* 3. <u>Carreggiata posteriore (1)</u>	1.274	mm	50,15	in



4. Lunghezza totale della vettura	4.250	mm	167,3	in		
5. Larghezza totale della vettura	1.630	mm	64,2	in		
6. Altezza totale della vettura	1.290	mm	50,8	in		
* 7. <u>Capacità serbatoio benzina (compresa riserva)</u>	46	litri	12,15	gals US	10,11	gals GB
8. Numero di posti	2					
* 9. <u>Peso totale vettura in ordine di marcia, con acqua, olio, ruota di scorta, accessori e finiture indicate nella presente scheda, senza carburante ed attrezzi</u>	910	kg	2.010	lbs	17,9	cwt

Larghezza della vettura nella sezione trasversale sull'asse:

ruote anteriori: 1.590 mm
 ruote posteriori: 1.570 mm

(1) Indicare in una figura la distanza da terra corrispondente alla carreggiata anteriore e posteriore, riferita a due parti non modificabili della struttura della vettura. I valori della distanza da terra sono richiesti solo per il controllo delle carreggiate e non interessano la qualifica della vettura.

Riportare a pag. 10 le diverse carreggiate nel caso di impiego di cerchioni con larghezza maggiore da quelli di base.

TABELLA DI CONVERSIONE

1 in (pollice) = 25,4 mm	1 qt US (1/4 di gallone US) = 0,9464 lt
1 ft (piede) = 30,4794 cm	1 pt GB (1/8 di gallone GB) = 0,568 lt
1 sq.in (pollice²) = 6,452 cm²	1 gal GB (gallone GB) = 4,546 lt
1 cu.in (pollice³) = 16,387 cm³	1 gal US (gallone US) = 3,785 lt
1 lb (libbra) = 453,593 g	1 cwt (1/20 di long ton) = 50,802 kg

Timbro e firma della C.S.A.I.

AUTOTELAIO E CARROZZERIA (foto A, B e C):

- * 20. Tipo di struttura: ~~con telaio indipendente~~ / monoscocca.
- * 21. Struttura monoscocca: materiale **acciaio**
- Struttura con telaio indipendente: { * 22. Materiale telaio —
* 23. Materiale carrozzeria —
- * 24. Numero porte **2** materiale **acciaio**
- * 25. Materiale cofano motore **acciaio**
- * 26. Materiale cofano portabagagli **acciaio**
27. Materiale lunotto posteriore **plexiglas**
28. Materiale parabrezza **cristallo**
29. Materiale vetri porte posteriori —
30. Materiale vetri porte anteriori **cristallo**
31. Sistema d'apertura vetri porte **discendente**
32. Materiale vetri laterali posteriori —

ACCESSORI E FINITURE:

38. Riscaldamento interno: si / ~~no~~
39. Condizionamento: ~~si~~ / no
40. Ventilazione: si / ~~no~~
41. Sedili anteriori: tipo e rivestimento **separati — similpelle**
42. Peso del sedile ~~o sedile anteriore~~ ^{anteriore} (con schienale, guide e supporti) **12,8 ± 5%** kg **28,2 ± 5%** lbs
43. Sedile posteriore: tipo e rivestimento
44. Paraurti anteriore: materiale **acciaio** peso **3,9 ± 0,3** kg **8,6 ± 0,66** lbs
45. Paraurti posteriore: materiale **acciaio** peso **2,1 ± 0,3** kg **4,6 ± 0,66** lbs

RUOTE:

50. Tipo: ~~a raggi / disco pieno~~ / disco fenestrato
51. Peso unitario delle ruote senza pneumatico **7,7 ± 5%** kg **17 ± 5%** lbs
52. Sistema di fissaggio **a dadi**
53. Diametro del cerchione **381** mm **15** in
54. Larghezza del cerchione **114,3** mm **4 1/2** in

STERZO:

60. Tipo **globoidale a rullo — a circolazione di sfere**
61. Servosterzo: ~~si~~ / no
62. Numero giri volante per sterzata totale nei due sensi **3,7 ca**
63. Idem con servosterzo

Timbro e firma della C.S.A.I.

MOTORE:

- * 130. Ciclo 4 tempi
- * 131. Numero di cilindri 4 * 132. Disposizione cilindri in linea
- * 133. Alesaggio 74 mm 2,91 in. * 134. Corsa 75 mm 2,95 in
- * 135. Cilindrata per cilindro 322,5 cm³ 19,68 cu.in
- * 136. Cilindrata totale 1,290 cm³ 78,7 cu.in
- * 137. Materiale gruppo cilindri alluminio
- * 138. Materiale canne (se previste) ghisa
- * 139. Materiale testa cilindri alluminio
- * 140. Luci di aspirazione testa cilindri: numero 4
- * 141. Luci di scarico testa cilindri: numero 4
- 142. Rapporto di compressione 9/1
- 143. Volume camera di scoppio 40,3 cm³ 2,46 cu.in
- 144. Materiale stantuffo alluminio 145. Numero anelli 3
- 146. Distanza dall'asse perno al punto più alto dello stantuffo 46,3 mm 1,82 in
- * 147. Albero motore: ~~ruota~~ / fucinato. * 148. Tipo albero motore integrale
- * 149. Numero supporti albero motore 5
- * 150. Materiale cappello supporti albero motore alluminio
- 151. Sistema lubrificazione: ~~coppa~~ / olio nella coppa.
- 152. Capacità: ~~zucchero~~ / coppa 5,75 ca litri 10,12 pts GB 6,07 qts US
- 153. Radiatore olio: ~~si~~ / no
- * 154. Sistema raffreddamento motore acqua
- 155. Capacità circuito di raffreddamento 7,5 litri 13,2 pts GB 7,93 qts US
- 156. Diametro ~~ventilatore~~ ventilatore 300 mm 11,8 in
- 157. Numero pale ventilatore 6

Cuscinetti:

- * 158. Supporti di banco, tipo a guscio sottile diametro 60 mm 2,36 in
- * 159. Testa di biella, tipo a guscio sottile diametro 45 mm 1,77 in

Pesi:

- 160. Volano nudo 8,4 ± 3% kg 18,5 ± 3% lbs
- 161. Volano con frizione (parte rotante) 12,4 ± 4% kg 27,4 ± 4% lbs
- 162. Albero motore 14 ± 3% kg 30,9 ± 3% lbs
- 163. Biella 0,54 ± 5% kg 1,19 ± 5% lbs
- 164. Stantuffo con anelli e perno 0,425 ± 3% kg 0,94 ± 3% lbs

Timbro e firma della C.S.A.I.

MOTORE CICLO A 4 TEMPI:

- * 170. Numero alberi ad eccentrici 2
- * 171. Posizione alberi ad eccentrici in testa
- * 172. Sistema comando alberi ad eccentrici catena
- * 173. Sistema comando valvole bicchierini

ASPIRAZIONE (N.B.) (vedere pag. 8):

- 180. Materiale collettore d'aspirazione alluminio
- 181. Diametro esterno valvole 37,15 mm 1,463 in
- 182. Alzata massima valvole 9,6 mm 0,378 in
- 183. Numero molle per valvola 2 184. Tipo molla elica
- * 185. Numero valvole per cilindro 1
- 186. Giuoco valvole a freddo 0,475 / 0,500 mm 0,0187 / 0,0197 in
- 187. Inizio aspirazione prima del p.m.s. (con il giuoco indicato a freddo) 36° 50' gradi
- 188. Fine aspirazione dopo il p.m.i. (con il giuoco indicato a freddo) 60° 50' gradi
- 189. Filtro aria: ~~ad umido~~ / a secco, Cartuccia si / ~~no~~

SCARICO (vedere pag. 8):

- 195. Materiale collettore di scarico ghisa
- 196. Diametro esterno valvole 34,15 mm 1,344 in
- 197. Alzata massima valvole 9,6 mm 0,378 in
- 198. Numero molle per valvola 2 199. Tipo molla elica
- * 200. Numero valvole per cilindro 1
- 201. Giuoco valvole a freddo 0,525 / 0,550 mm 0,0207 / 0,02165 in
- 202. Inizio scarico prima del p.m.i. (con giuoco indicato a freddo) 54° 10' gradi
- 203. Fine scarico dopo il p.m.s. (con il giuoco indicato a freddo) 30° 10' gradi

CARBURAZIONE (foto N):

- 210. Numero di carburatori 2 211. Tipo doppio corpo orizzontale
- 212. Marca Weber 213. Modello 40 DCOE 28
- 214. Numero condotti per carburatore 2
- 215. Diametro condotto / condotti all'uscita del carburatore 40 mm 1,575 in
- 216. A seconda del tipo di carburatore: diametro minimo del diffusore / dei diffusori; dimensioni del passaggio miscela nel punto di minima sezione con stantuffo di regolazione al punto più alto
~~(esempio carburatori 30)~~ 28 mm 1,102 in

N.B. - I dati riguardanti i motori a due tempi e sovralimentati sono riportati nelle pagine supplementari.

Timbro e firma della C.S.A.I.

INIEZIONE (se prevista):

- 220. Marca pompa
- 221. Numero stantuffi
- 222. *Modello e tipo pompa*
- 223. Numero totale iniettori
- 224. Sistemazione iniettori
- 225. *Diametro condotto d'alimentazione nel punto di sezione minima* mm in

ACCESSORI DEL MOTORE:

- 230. *Pompa carburante:* meccanica ed / ~~elettrica~~
- 231. Numero pompe 1
- 232. Sistema accensione, tipo **a spinterogeno**
- 233. Numero distributori 1
- 234. Numero bobine 1
- 235. Numero candele per cilindro 1
- 236. *Generatore, tipo:* dinamo / ~~alternatore~~ Numero 1
- 237. Sistema di comando **a cinghia**
- 238. Tensione 12 volt
- 239. Numero batterie 1
- 240. Sistemazione **anteriore**
- 241. Tensione 12 volt

PRESTAZIONI DEL MOTORE E DELLA VETTURA (secondo i dati dichiarati dalla Casa costruttrice):

- 250. *Potenza del motore* 103 Cv (†) SAE a 6.000 giri/min
- 251. *Regime massimo* giri/min *Potenza corrispondente* Cv (†)
- 252. *Coppia massima* 14 kgm SAE a 3.200 giri/min
- 253. *Velocità massima della vettura* 170 km/h 106 miglia/h

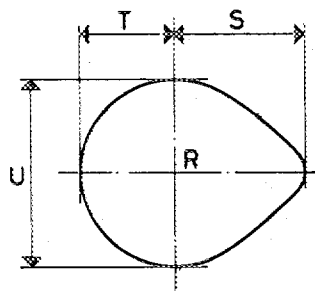
255.

Eccentrico d'aspirazione:

- S = 23,2 mm 0,914 in
- T = 13,6 mm 0,536 in
- U = 27,57 mm 1,08 in

Eccentrico di scarico:

- S = 23,2 mm 0,914 in
- T = 13,6 mm 0,536 in
- U = 27,57 mm 1,08 in



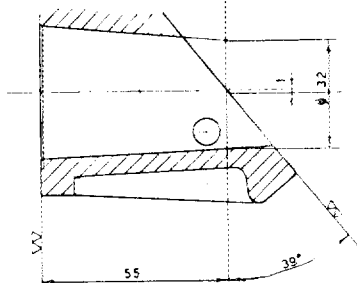
R = Centro albero ad eccentrici.

(†) Precisare se CV DIN, SAE, ecc.

Timbro e firma della C.S.A.I.

Disegno o foto luci condotti d'aspirazione, lato testa cilindri.

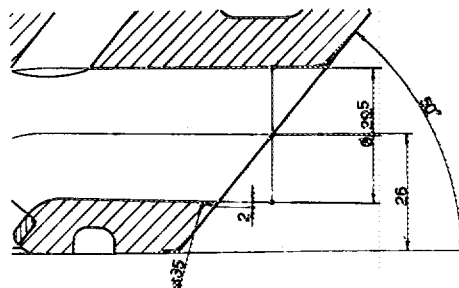
Indicare la scala o le dimensioni, e le tolleranze di lavorazione.



Tolleranza sui diametri: ± 1 mm

Disegno o foto luci d'aspirazione testa cilindri.

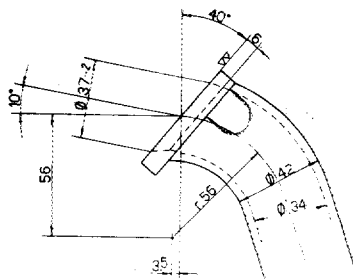
Indicare la scala o le dimensioni, e le tolleranze di lavorazione.



Tolleranza sui diametri: ± 1 mm

Disegno o foto luci collettore di scarico, lato testa cilindri.

Indicare la scala o le dimensioni, le tolleranze di lavorazione ed il diametro dell'uscita.



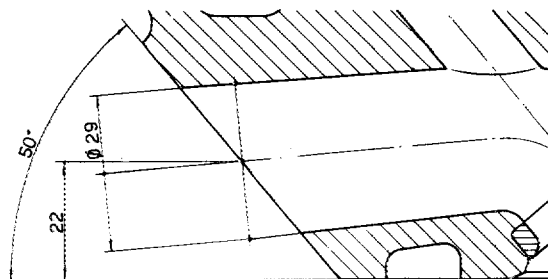
Tolleranza sui diametri ± 1 mm

Diametri uscita collettori di scarico: 37 mm con lamatura sulla flangia

\varnothing 40,5 mm – Tolleranza H 13

Disegno o foto luci scarico testa cilindri.

Indicare la scala o le dimensioni, e le tolleranze di lavorazione.



Tolleranza sui diametri: ± 1 mm

Timbro e firma della C.S.A.I.

TRASMISSIONE

FRIZIONE:

- 260. Tipo **monodisco a secco**
- 261. Numero di dischi **1**
- 262. Diametro **200** mm **7,87** in
- 263. Diametro delle guarnizioni:
 - interno **130** mm **5,12** in
 - esterno **200** mm **7,87** in
- 264. Sistema di comando **meccanico**

CAMBIO DI VELOCITÀ (foto H):

- 270. Cambio con comando a mano: Casa costruttrice **Alfa Romeo - a presa diretta**
- 271. Numero di marce avanti **5**
- 272. Numero di marce avanti sincronizzate **5**
- 273. Sistemazione del comando **a leva centrale**
- 274. Cambio automatico: Casa costruttrice _____ tipo _____
- 275. Numero di marce avanti _____
- 276. Sistemazione del comando _____

277.	Comando a mano		Automatico		A richiesta: comando a mano/automatico					
	Rapporto	N° denti	Rapporto	N° denti	Rapporto	N° denti	Rapporto	N° denti	Rapporto	N° denti
1 ^a	3,30	$\frac{30}{23} \times \frac{38}{15}$			2,54	$\frac{30}{23} \times \frac{35}{18}$				
2 ^a	1,99	$\frac{30}{23} \times \frac{32}{21}$			1,70	$\frac{30}{23} \times \frac{30}{23}$				
3 ^a	1,35	$\frac{30}{23} \times \frac{27}{26}$			1,26	$\frac{30}{23} \times \frac{26}{27}$				
4 ^a	1	-			1	-				
5 ^a	0,86	$\frac{30}{23} \times \frac{21}{32}$			0,79	$\frac{30}{23} \times \frac{20}{33}$				
6 ^a										
RM	3,01	$\frac{30}{23} \times \frac{30}{13}$			3,01	$\frac{30}{23} \times \frac{30}{13}$				

- 278. Moltiplicatore (overdrive): tipo _____
- 279. Velocità in marcia avanti, con moltiplicatore _____ km/h _____ m/h
- 280. Rapporto di moltiplicazione _____

PONTE POSTERIORE:

- 290. Tipo ponte **ipoide**
- 291. Tipo differenziale **a ingranaggi conici**
- 292. Tipo ponte autobloccante (se previsto) _____
- 293. Rapporto coppia di riduzione **4,555/1** Numero denti **5,125**
9/41 **8/41**

NOTA. - Per il gruppo 1 (Turismo di serie) valgono soltanto i rapporti del cambio e del ponte contrassegnato da asterisco.

Timbro e firma della C.S.A.I.

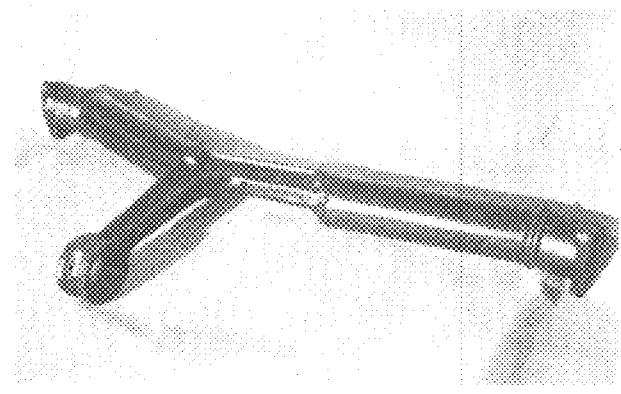


IMPORTANTE - Quando una vettura è stata inclusa nel **gruppo 2 (Turismo)** o **gruppo 3 (Gran Turismo)** non deve essere controllata la conformità della stessa alle voci e foto della presente Scheda di Omologazione con titoli stampati in carattere corsivo ed a tutti i disegni o foto di pag. 8.

Quando si tratti d'una vettura inclusa nel **gruppo 4 (Sport)** solamente le voci e le foto contraddistinti da un asterisco * devono essere controllate durante la verifica tecnica del veicolo.

ACCESSORI E FORNITURE SUPPLEMENTARI montati in serie e fornibili a richiesta (devono essere indicati i numeri dei punti ai quali si riferiscono gli stessi):

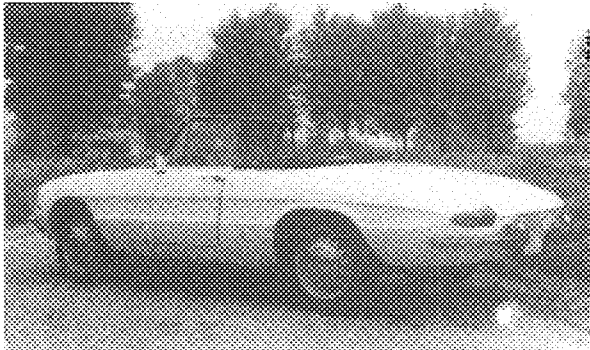
- 78. **Sospensione posteriore (foto E):** viene fornito di serie anche il triangolo di reazione catalogo n. 105.00.25.033.03 (V. foto)



- 91. **A richiesta senza servofreno.**
- 277. **Rapporti cambio**

	Rapporto	N° denti	Rapporto	N° denti	Rapporto	N° denti
1 ^a	2,33	$\frac{30}{23} \times \frac{34}{19}$	3,30	$\frac{30}{23} \times \frac{38}{15}$	2,54	$\frac{30}{23} \times \frac{35}{18}$
2 ^a	1,58	$\frac{30}{23} \times \frac{29}{24}$	1,99	$\frac{30}{23} \times \frac{32}{21}$	1,70	$\frac{30}{23} \times \frac{30}{23}$
3 ^a	1,21	$\frac{30}{23} \times \frac{25}{27}$	1,35	$\frac{30}{23} \times \frac{27}{26}$	1,26	$\frac{30}{23} \times \frac{26}{27}$
4 ^a	1	-			1	-
5 ^a	0,88	$\frac{30}{23} \times \frac{20}{32}$	0,79	$\frac{30}{23} \times \frac{20}{33}$	0,86	$\frac{30}{23} \times \frac{21}{32}$
RM	3,01	$\frac{30}{23} \times \frac{30}{13}$	3,01	$\frac{30}{23} \times \frac{30}{13}$	3,01	$\frac{30}{23} \times \frac{30}{13}$

Timbro e firma della C.S.A.I.



* Foto B

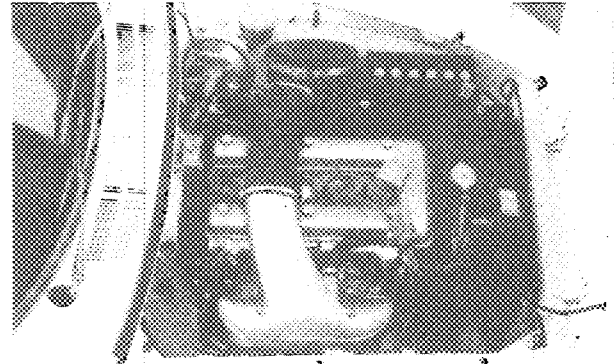
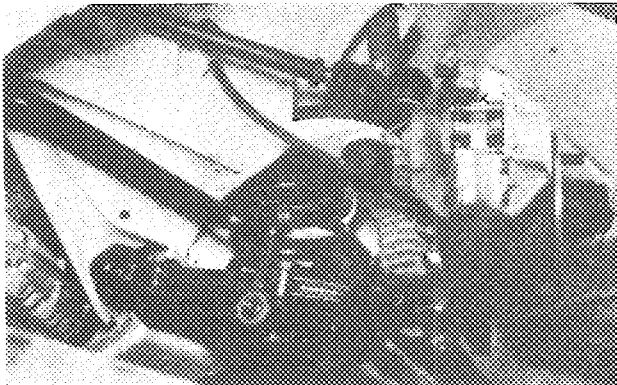
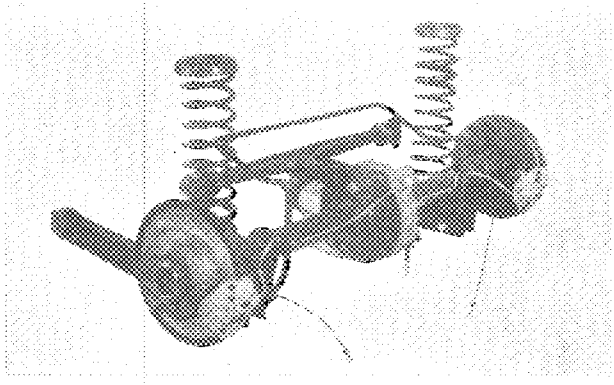


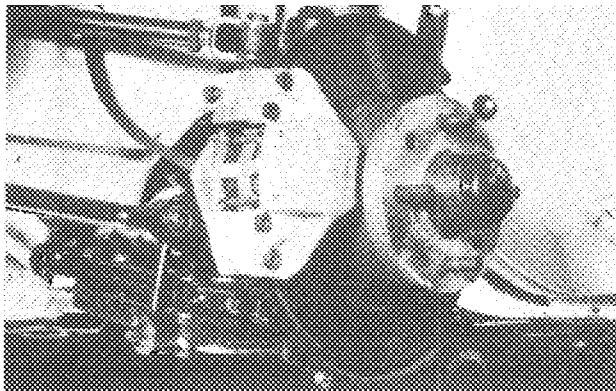
Foto C



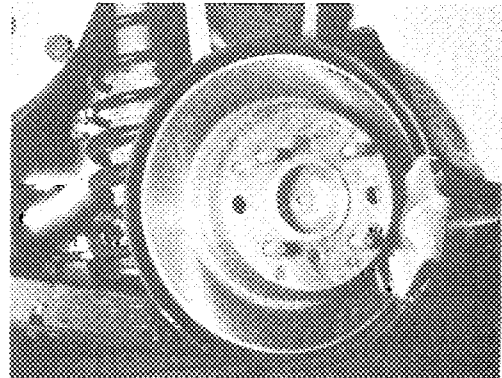
* Foto D



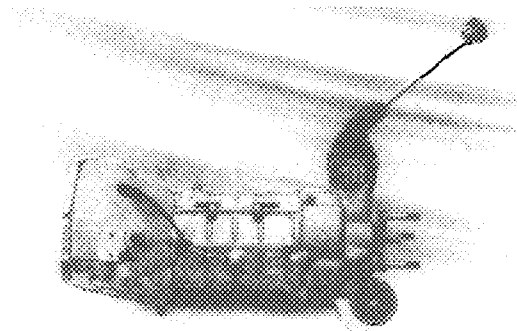
* Foto E



* Foto F



* Foto G



* Foto H

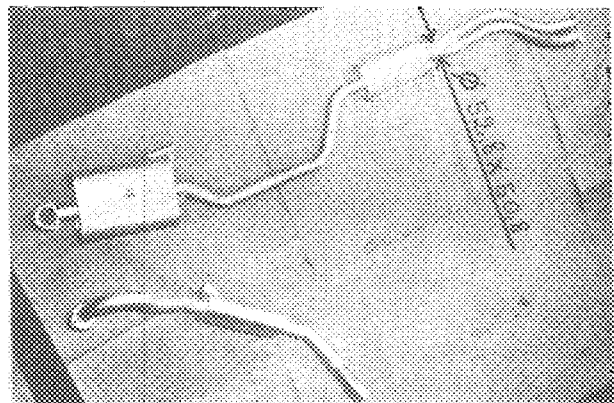
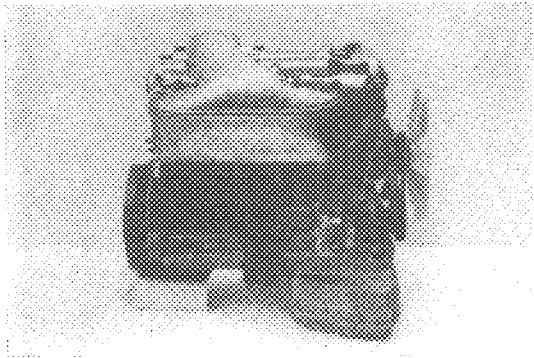


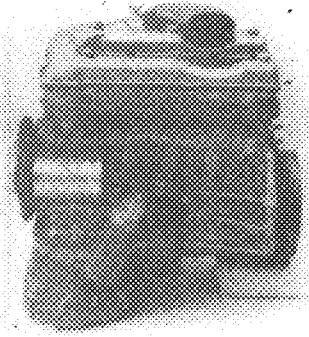
Foto I

Timbro e firma della C.S.A.I.

Stampa illeggibile (probabilmente timbro o firma)



* Foto J



* Foto K

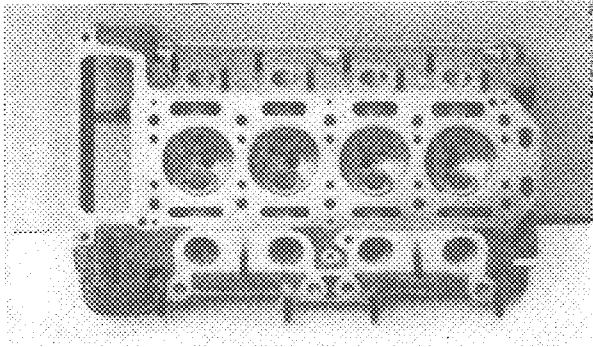


Foto L

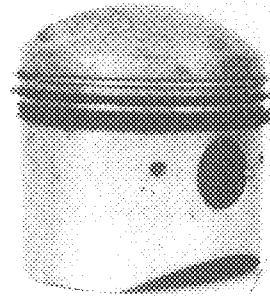


Foto M

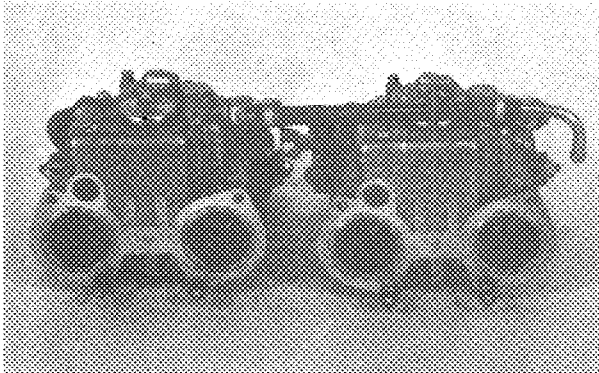
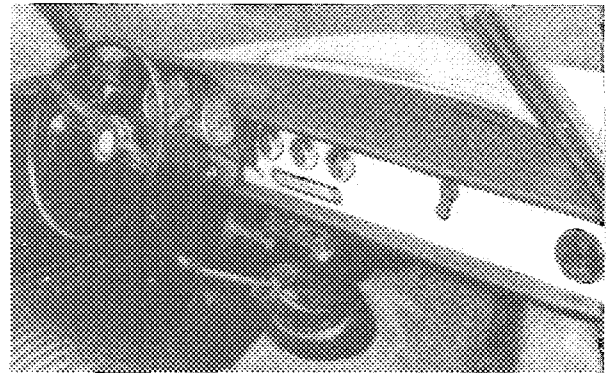


Foto N



* Foto O

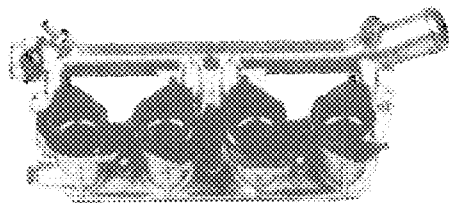


Foto P

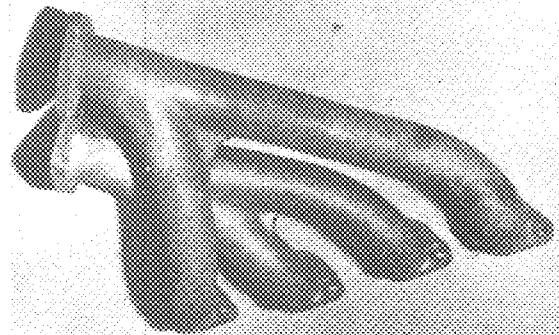
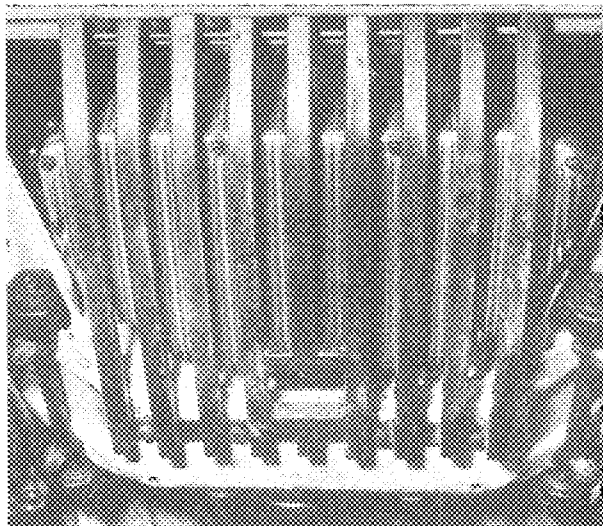


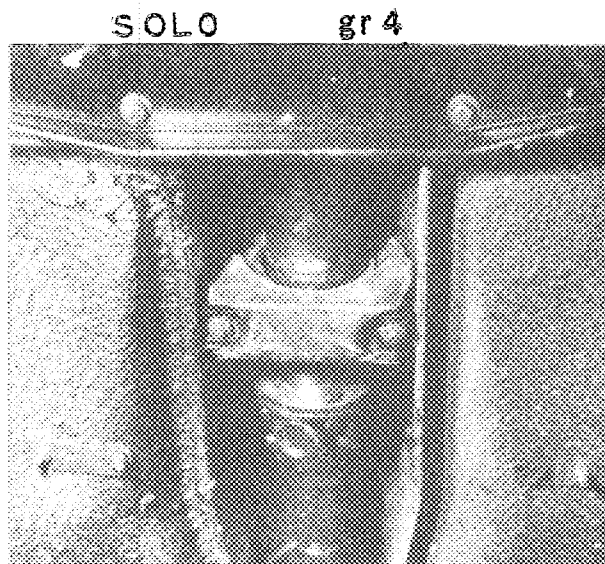
Foto Q

Timbro e firma della C.S.A.I.

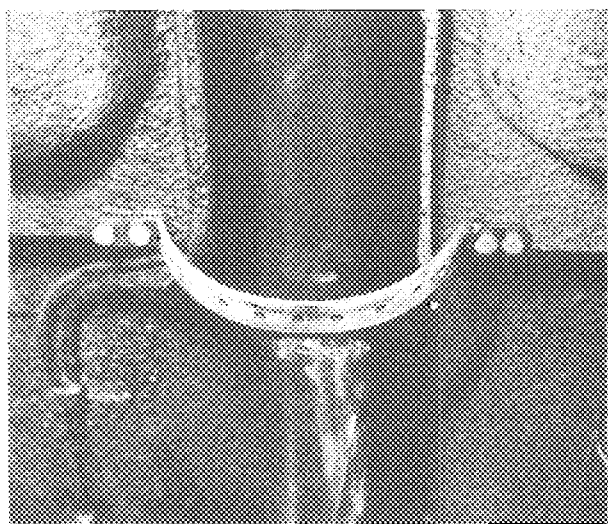
A richiesta protezioni previste per terreni accidentati (v. foto)



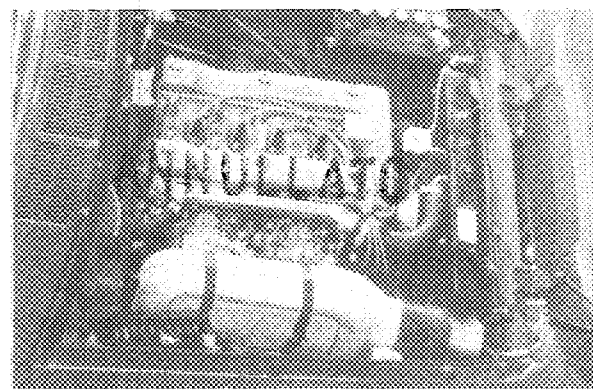
Rastrelliera protezione
coppa olio



Collare di rinforzo cuscinetto
centrale albero di trasmissione



Collare di sicurezza
albero di trasmissione



Timbro e firma della C.S.A.I.

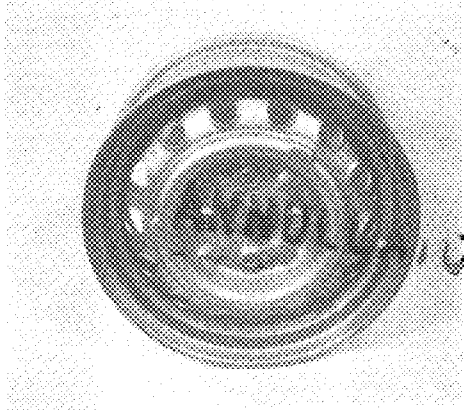


27.7 Rapporti al cambio

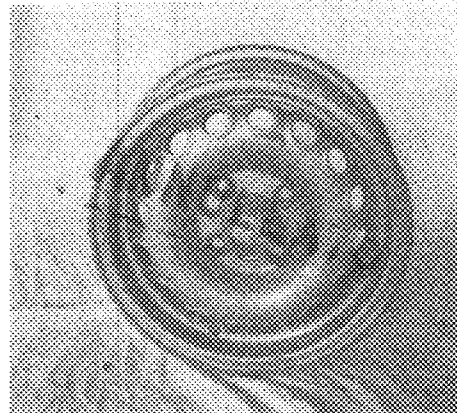
1	2,76	$\frac{30}{23} \times \frac{36}{17}$
2	1,78	$\frac{30}{23} \times \frac{30}{20}$
3	1,30	$\frac{30}{23} \times \frac{30}{26}$
4	1	-
5	0,82	$\frac{30}{23} \times \frac{20}{32}$
RM	3,01	$\frac{30}{23} \times \frac{30}{13}$

7. Serbatoi benzina da litri 60 e 80 particolare 105.32.32.010.04/105.30.32.010.00 SOLO gr 4
- 53/54. Cerchio lega leggera 6" x 15" - Peso kg. 5,700 - Carreggiata ant. 1324 mm.
Carreggiata post. 1274 mm.
- Cerchio acciaio 5,5" x 14" - Peso kg. 7,1 - Carreggiata ant. 1324 mm.
Carreggiata post. 1274 mm.
- Cerchio lega leggera 6" x 14" - Peso kg. 5,2 - Carreggiata ant. 1324 mm.
Carreggiata post. 1274 mm.
- Cerchio lega leggera 6 1/2" x 14" - Peso kg. 5,45 - Carreggiata ant. 1337 mm.
Carreggiata post. 1287 mm.
- Cerchio lega leggera 7" x 14" - Peso kg. 5,7 - Carreggiata ant. 1350 mm.
Carreggiata post. 1300 mm.
- (Fornitore Ditta Campagnolo)
70. Sospensione anteriore: modifica della distanza fra i centri dei fusi a snodo. SOLO gr 4
153. Radiatore olio. SOLO gr 4
240. Sistemazione batteria nel baule. SOLO gr 4

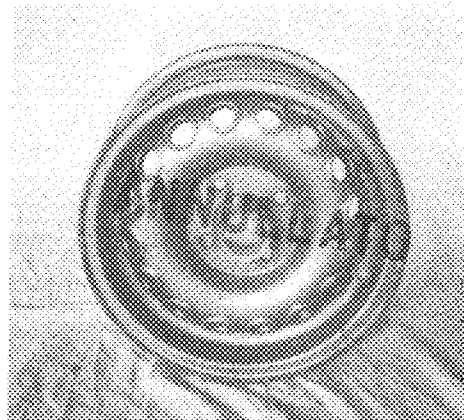
Timbro e firma della C.S.A.I.



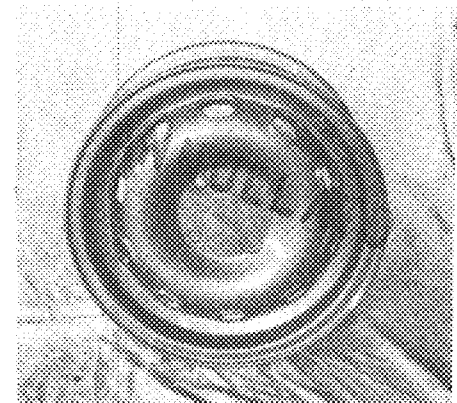
5 1/2" x 14"



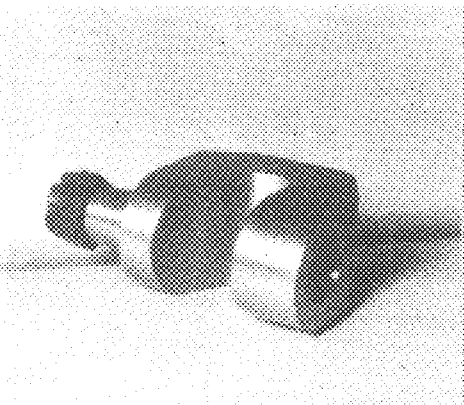
6" x 14"



6 1/2" x 14"

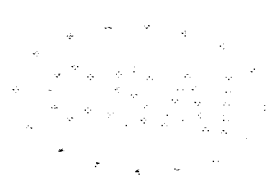


6" x 15"



SOLO 70

gr 4



260. Frizione nuovo tipo – particolare 105.11.12.031.00 SOLO gr 4
270. Cambio: silentbloc di sostegno – particolare 13.65.15.402 SOLO gr 4
292. A richiesta con differenziale a scorrimento limitato (limited slip) SOLO gr 4
293. Rapporti al ponte: 6,83/1(6/43); 5,36/1(7/41); 5,375/1(8/43);
4,78/1(9/43); 4,10/1(10/41); 3,91/1(11/43); 3,788/1(11/41).
A richiesta senza termostato. SOLO gr 4



Omologazione F.I.A. N° 300817

Omologazione C.S.A.I. N°

Gruppo 3 Gran Turismo

Vettura Spider 1300 Junior

AUTOMOBILE CLUB D'ITALIA

COMMISSIONE SPORTIVA AUTOMOBILISTICA ITALIANA

FEDERATION INTERNATIONALE DE L'AUTOMOBILE

Scheda di estensione d'Omologazione

secondo l'allegato J al Codice Sportivo Internazionale

Casa costruttrice ALFA ROMEO Modello SPIDER 1300 JUNIOR

N° di serie d'inizio delle modifiche (*) descritte { autotelaio applicabile a tutte le vetture prodotte
motore

Data di applicazione delle modifiche 19

Denominazione commerciale dopo l'applicazione delle modifiche:
invariata

La presente estensione d'omologazione deve essere considerata come:

variante ~~evoluzione normale del tipo~~ di fornitura

Omologazione valida dal 1-4 19 69 Lista 69/2

Descrizione delle modifiche:

60 - Sterzo - in corso di produzione vengono montate indifferentemente le leve 105.41.21.110.01/111.01 oppure 105.59.21.110/111.00

- Direction - En cours de production les leviers 105.41.21.110/111.01 ou bien 105.59.21.110/111.00 sont montés indifférentment.

Timbro e firma della C.S.A.I.

Timbro e firma della F.I.A.



Omologazione F.I.A. N° ^{3002E} 601/20E

Omologazione C.S.A.I. N°

Gruppo 3

Vettura Gran Turismo
500 esemplari

AUTOMOBILE CLUB D'ITALIA

COMMISSIONE SPORTIVA AUTOMOBILISTICA ITALIANA
FEDERATION INTERNATIONALE DE L'AUTOMOBILE

Scheda di estensione d'Omologazione

secondo l'allegato J al Codice Sportivo Internazionale

Casa costruttrice ALFA ROMEO Modello SPIDER 1300 JUNIOR

N° di serie d'inizio delle modifiche (1) descritte { autotelaio AR 1671501 g.s. ; AR 1695201 g.d.
motore

Data di applicazione delle modifiche 19

Denominazione commerciale dopo l'applicazione delle modifiche:
invariata

La presente estensione d'omologazione deve essere considerata come:

~~variante~~ / evoluzione normale del tipo

Omologazione valida dal 1 / 4 19 69 Lista 69/2

Descrizione delle modifiche:

RUOTE

Vengono fornite a richiesta ruote dalle seguenti caratteristiche:
~~come GT 1300 Junior~~

- 50 - Tipo - disco fenestrato
 - 51 - Peso unitario cerchione : 7,7 ± 5% kg. ; 17 ± 5% lbs.
 - 52 - Sistema di fissaggio : dadi
 - 53 - Diametro del cerchio ne : 355,6 mm. ; 14 in -
 - 54 - Larghezza del cerchione : 139,7 mm. ; 5,5 in -
- Carreggiata anteriore : 1324 mm. ; carreggiata posteriore : 1274 mm.

FRENI

- 94 - Diametro interno cilindretti freni posteriori : 38 mm. ; 1,496 in -
con valvola limitatrice di frenata al retrotreno n° di catalogo 105.48.45.028.00

MOTORE

- 160 - Peso volano nudo : 8,8 kg. ; 19,4 lbs.
- 161 - Peso volano con frizione (parte rotante) : 13,1 kg. ; 28,88 lbs.
tolleranze ± 5%

Timbro e firma della C.S.A.I.

Timbro e firma della F.I.A.

ASPIRAZIONE

189 – Variata forma esterna filtro aria (a secco con cartuccia) (foto)

FRIZIONE

260 – Tipo: monodisco a secco

261 – Numero dischi: 1

262 – Diametro: 216 mm. ; 8,5 in.

263 – Diametro delle guarnizioni (interno 144 mm. ; 5,67 in.)
(esterno 216 mm. ; 8,5 in.)

264 – Sistema di comando: idraulico (foto H)

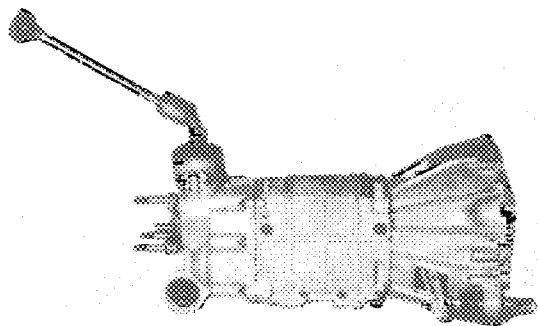
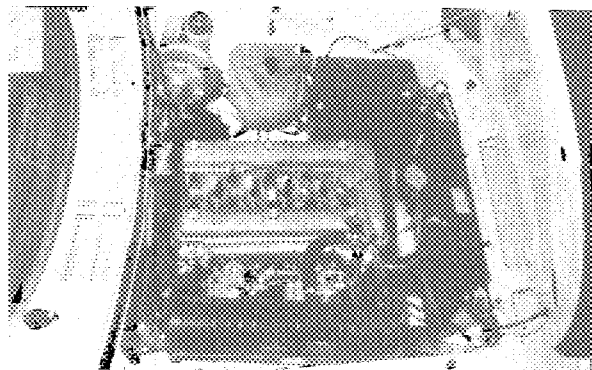


foto H



Timbro e firma della C.S.A.I.



Omologazione F. I. A. N° 60173 ³⁰⁰⁷

Omologazione C.S.A.I. N°

Gruppo 3. Gran Turismo 500 es.

Vettura Spider 1300 Junior

AUTOMOBILE CLUB D'ITALIA

COMMISSIONE SPORTIVA AUTOMOBILISTICA ITALIANA

FEDERATION INTERNATIONALE DE L'AUTOMOBILE

Scheda di estensione d'Omologazione

secondo l'allegato J al Codice Sportivo Internazionale

Casa costruttrice ALFA ROMEO Modello SPIDER 1300 JUNIOR

N° di serie d'inizio delle modifiche (*) descritte { autotelaio 1695001 g.d.
{ motore

Data di applicazione delle modifiche 19

Denominazione commerciale dopo l'applicazione delle modifiche:

invariata

La presente estensione d'omologazione deve essere considerata come:

variante / ~~evoluzione normale del tipo~~

Omologazione valida dal 1/10 19 69 Lista 69/7

Descrizione delle modifiche:

Versione guida destra dal numero 1695001

Version conduite à droite à partir du n. 1695001

Timbro e firma della C.S.A.I.

Timbro e firma della F.I.A.



Omologazione F.I.A. N° 3008

Omologazione C.S.A.I. N° 1/1E

Gruppo 3 Gran Turismo

Vettura Spider 1300 Junior

AUTOMOBILE CLUB D'ITALIA

COMMISSIONE SPORTIVA AUTOMOBILISTICA ITALIANA

FEDERATION INTERNATIONALE DE L'AUTOMOBILE

Scheda di estensione d'Omologazione

secondo l'allegato J al Codice Sportivo Internazionale

Casa costruttrice ALFA ROMEO Modello SPIDER 1300 JUNIOR

N° di serie d'inizio delle modifiche (*) descritte { autotelaio
motore

Data di applicazione delle modifiche 19

Denominazione commerciale dopo l'applicazione delle modifiche:

invariata

La presente estensione d'omologazione deve essere considerata come:

~~variante~~ / evoluzione normale del tipo

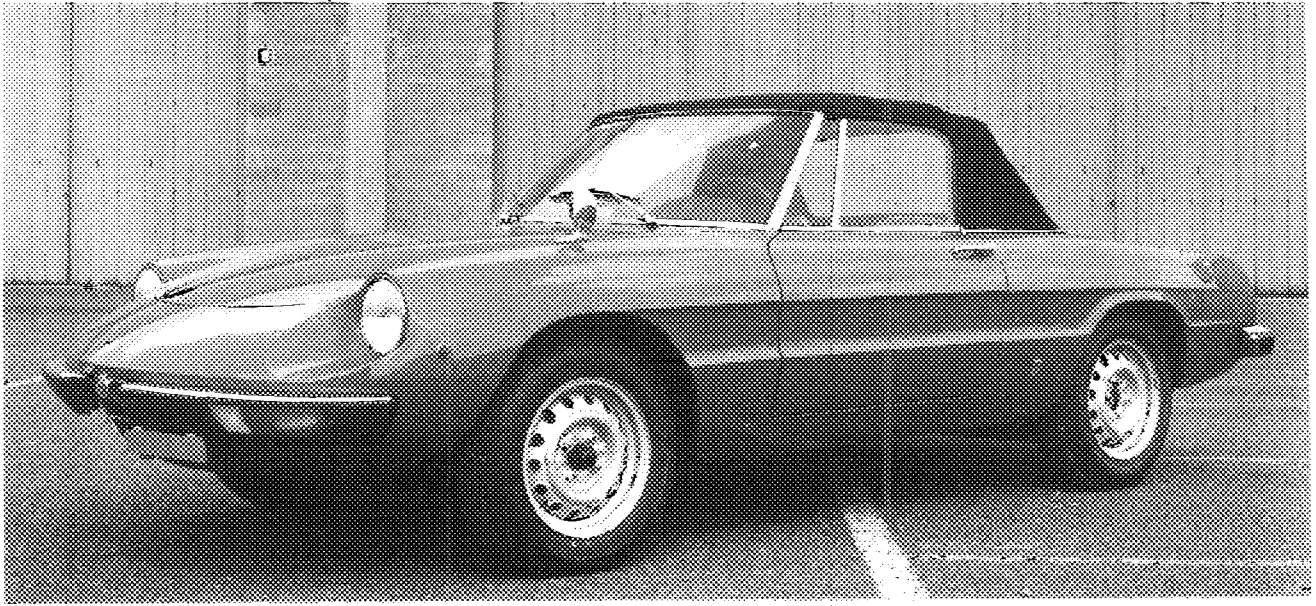
Omologazione valida dal 1/7 19 70 Lista 70/7

Descrizione delle modifiche:

- Modificata forma coda
Modifié forme queue
- Nuova mascherina presa d'aria
Nouvelle calandre et prise d'air
- Nuovi paraurti anteriore e posteriore
Nouveaux pare-choocs AR et AV
- Nuovi fanalini anteriori
Nouveaux feux AV
- 41 - Sedili con appoggiatesta
Sièges avec reponse-tête

Timbro e firma della C.S.A.I.

Timbro e firma della F.I.A.



(Foto A)



(Foto B)

Timbro e firma della C.S.A.I.



Omologazione F.I.A. N° 3008

Omologazione C.S.A.I. N°

2/2E

Gruppo 3

Vettura Gran Turismo Serie

AUTOMOBILE CLUB D'ITALIA

COMMISSIONE SPORTIVA AUTOMOBILISTICA ITALIANA

FEDERATION INTERNATIONALE DE L'AUTOMOBILE

Scheda di estensione d'Omologazione

secondo l'allegato J al Codice Sportivo Internazionale

Casa costruttrice ALFA ROMEO Modello Spider 1300 Junior

N° di serie d'inizio delle modifiche (*) descritte { autolelato motore

Data di applicazione delle modifiche 19

Denominazione commerciale dopo l'applicazione delle modifiche: invariata

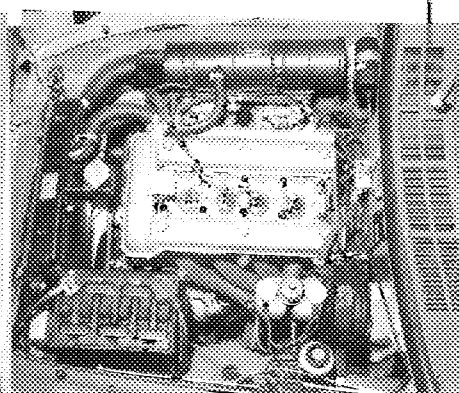
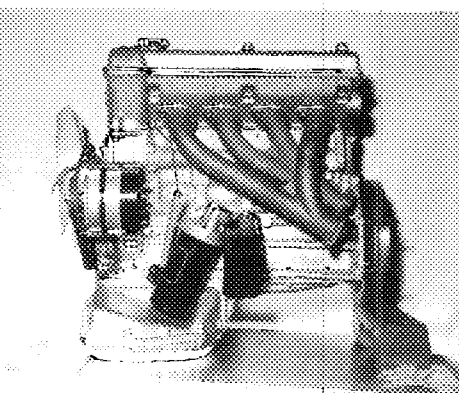
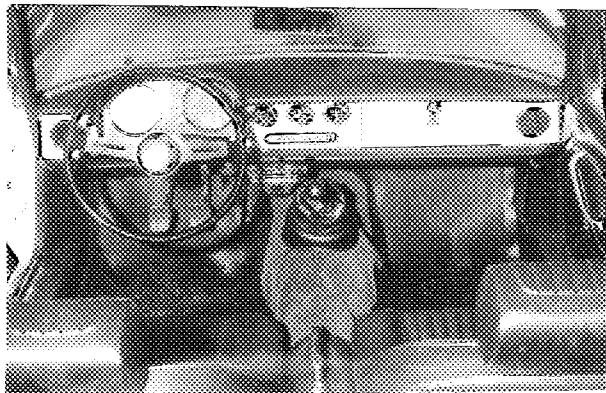
La presente estensione d'omologazione deve essere considerata come:

variante / evoluzione normale del tipo

Omologazione valida dal 1/1 1971 Lista 7/1

Descrizione delle modifiche:

- Pedaliera pendente -Foto O-
- Nuovo filtro con presa d'aria -Foto C-
- 92 - 1 pompa in tandem con servofreno
- 236 - Alternatore -foto K -
- Convogliatore d'aria al radiatore
- Pedalier suspendu
- Filtre air a sec et prise d'air
- 1 pompe tandem avec servofrein
- Alternateur
- Convoyeur pour radiateur



Timbro e firma della C.S.A.I.

Timbro e firma della F.I.A.

Handwritten signature and stamp area.



Omologazione F.I.A. N° 3008

Omologazione C.S.A.I. N° 3/1V

Gruppo 3

Vettura Gran Turismo di Serie

AUTOMOBILE CLUB D'ITALIA

COMMISSIONE SPORTIVA AUTOMOBILISTICA ITALIANA

FEDERATION INTERNATIONALE DE L'AUTOMOBILE

Scheda di estensione d'Omologazione

secondo l'allegato J al Codice Sportivo Internazionale

Casa costruttrice ALFA ROMEO Modello SPIDER 1300 JUNIOR

N° di serie d'inizio delle modifiche (P) descritte { autotelaio _____ motore _____

Data di applicazione delle modifiche _____ 19 _____

Denominazione commerciale dopo l'applicazione delle modifiche: _____

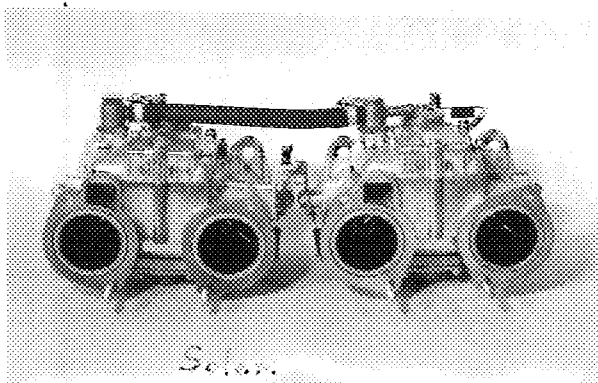
La presente estensione d'omologazione deve essere considerata come:

~~variante / evoluzione normale del tipo~~ variante di fornitura

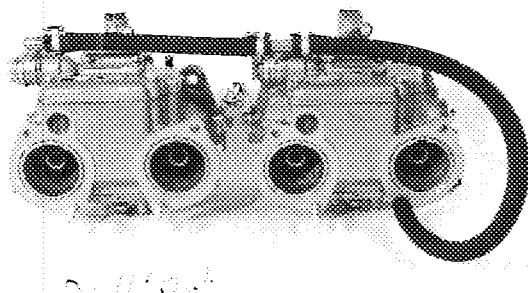
Omologazione valida dal 1/1 19 71 : Lista 7/1

Descrizione delle modifiche:

212 Carburatori (in alternativa)	WEBER	SOLEX	DELL'ORTO
210	2	2	2
211	doppio corpo orizzontale	doppio corpo orizzontale	doppio corpo orizzontale
213	40DCDE28	C40DDH4	DHLA40
214	2	2	2
215	40	40	40
216	28	28	28



Timbro e firma della C.S.A.I.



Timbro e firma della F.I.A.

[Handwritten signature] 7/1



FEDERATION INTERNATIONALE DE L'AUTOMOBILE

ALFA ROMEO - SPYDER 1300 JUNIOR

MARQUE ET MODELE

1/70

VALIDITE HOMOLOGATION

3008

FICHE NR.

/

GROUPE / CLASSE

EXTENSIONS	DEBUT VALIDITE	DESCRIPTION	NOTES
1/1E	7/70	CARROSSERIE - SIEGE	
2/2E	1/71	PEDALIER - FILTRE A AIR - SERVOFREIN - ALTERNATEUR - PAREMACHE VENTILATEUR	
3/1V	1/71	CARBURATEUR	

Autres homologations du modèle 601

Vérifiée le 1/12/95 par [Signature] visée ce jour le _____ par _____