

FICHE D'HOMOLOGATION "NOUVEAU MODELE"

N°

établie le :

d'après dossier présenté par le Constructeur le :

MARQUE

FACEL VEGA

TYPE :

"FACELLIA 1600"

GENRE :

DENOMINATION GENERALE :

"FACELLIA"

DENOMINATION COMMERCIALE :

FACEL VEGA "FACELLIA"

CARROSSERIES LIVREES CONCUREMMENT DANS LA SERIE DU TYPE :

cabriolet hard top

NOMBRE DE PLACES :

2/2

ANNEE: 1960

MOIS: Mars

DE DEBUT DE FABRICATION:

D'ABANDON DEFINITIF DE FABRICATION:

N° DANS LA SERIE DU TYPE:

FA A 103

INAUGURANT LE TYPE:

N° MOTEUR CORRESPONDANT:

16 A 103

VEHICULE HOMOLOGUE DANS LA CATEGORIE :

Grand tourisme

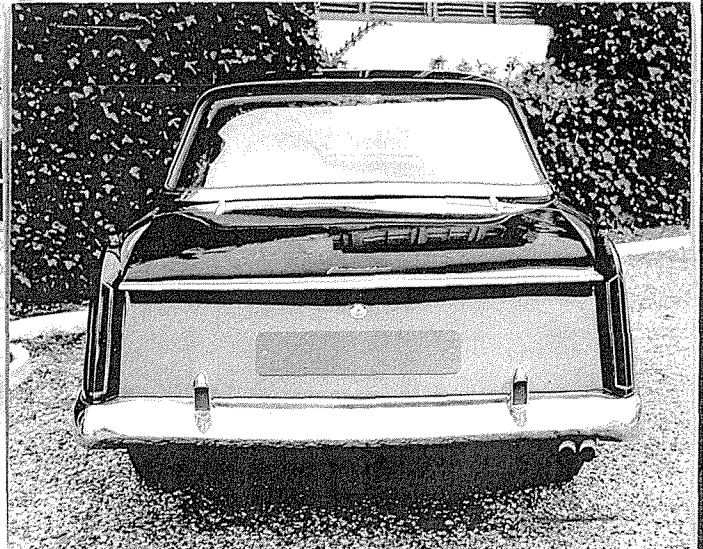
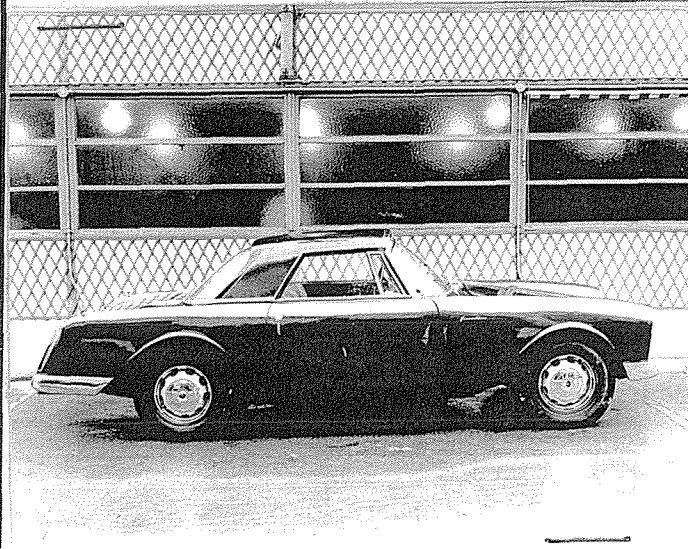
PAR LA F.I.A. le :

LISTE :

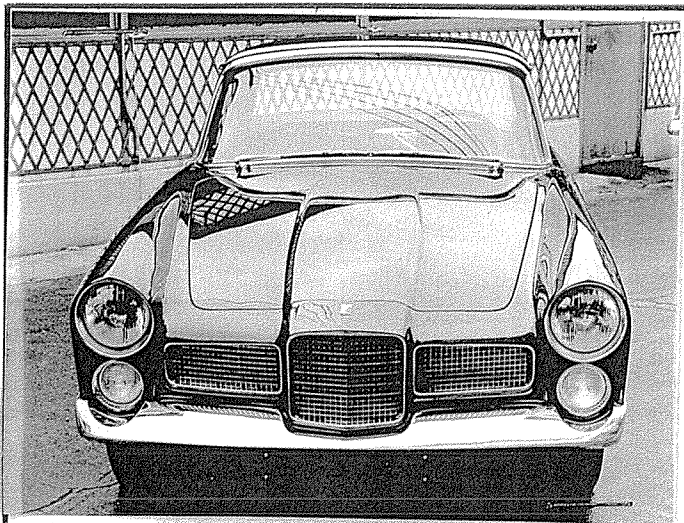
SIGNATURE ET CACHET F. I. A.

Hom. Fac. n. 1167

PHOTOGRAPHIES DU VEHICULE (EXTERIEUR: de face, de profil, AR.)

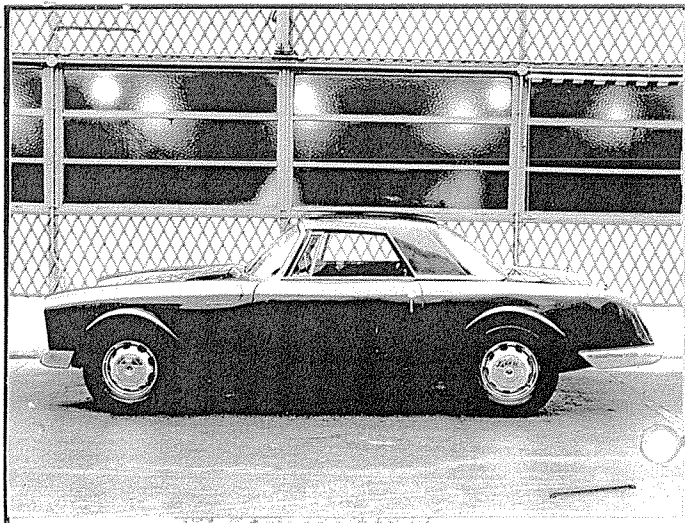


DOCUMENTS PHOTOGRAPHIQUES DES DETAILS



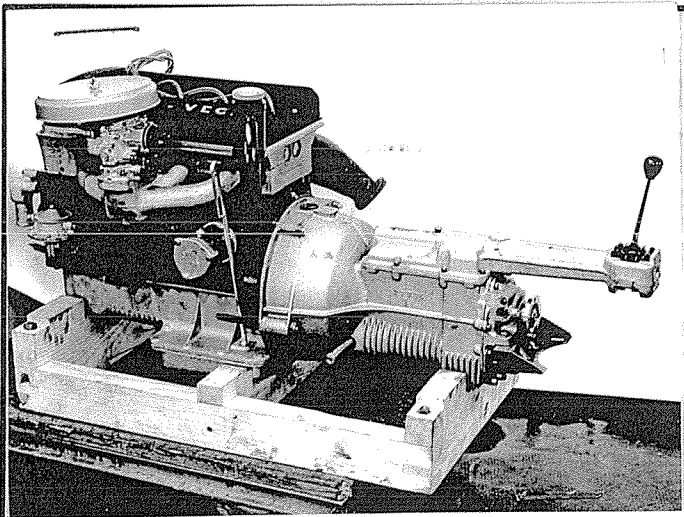
VUE DE FACE DU VEHICULE

1



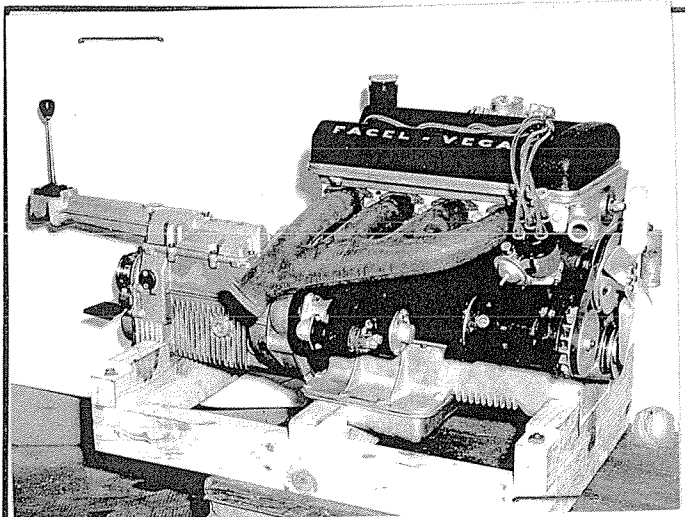
VUE DE PROFIL DU VEHICULE

2



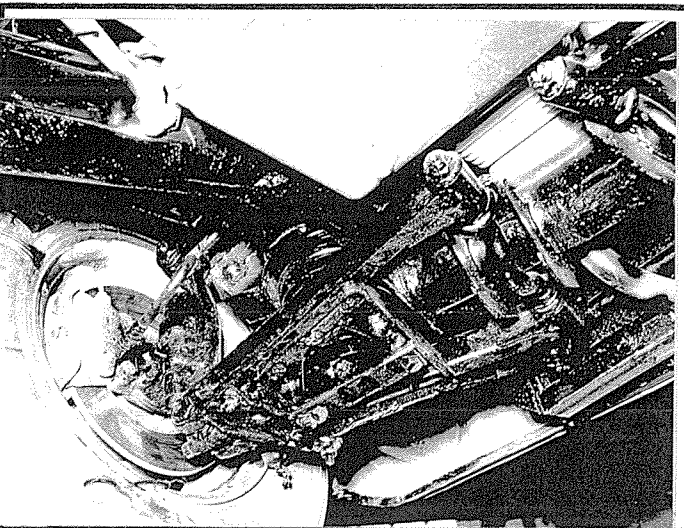
VUE DU MOTEUR - PROFIL DROIT

3



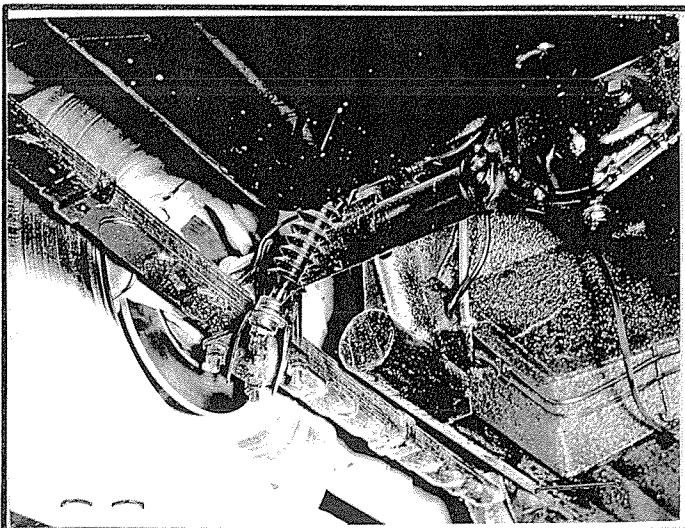
VUE DU MOTEUR - PROFIL GAUCHE

4



TRAIN AV - VU DE FACE - NU

5



TRAIN AR - VU DE DOS - NU

6

CARROSSERIES LIVREES CONCUREMMENT DANS LE TYPE: **cabriolet hard top**

MATERIAU PRINCIPAL: **acier**

MATERIAUX ANNEXES: **aluminium**

NOMBRE DE PLACES ADMIS PAR LES POUVOIRS PUBLICS (FRANCE: CARTE GRISE): **2**

DIMENSIONS HORS TOUT: LARGEUR: **1580** m/m
 LONGUEUR: **4120** m/m
 HAUTEUR, EN CHARGE: **1.30** m/m. GARDE AU SOL: **16** m/m. **environ**
 HAUTEUR, A VIDE: **1.32** m/m. GARDE AU SOL: **18** m/m. **environ**

POIDS (Moyenne de la pesée effective de 5 véhicules de la série, dans la carrosserie considérée, sans carburant, avec plein huile et eau (s'il y a lieu), avec 1 roue de rechange garnie de pneumatique, sans conducteur, ni passagers, ni outillage, ni bagages.

1.125 kgs

EMPATTEMENT: **2450** m/m. VOIE AV. **1300** m/m. VOIE AR. **1280** m/m.

PROPULSION: **6/roues AR** POSITION MOTEUR: **AV** TRANSMISSION AUX ROUES: **AR**

TRANSMISSION: **mécanique, à 4 vitesses**

DIRECTION: GENRE: **vis et gallet**

MOTEURS A 4 TEMPS ET, POUR PARTIE (MOTEL), A 2 TEMPS

CYCLE: **4 temps** SOURCE D'ENERGIE: **essence**
 TYPE (CONCEPTION) **2 arbres à cames en tête**
 PUISSANCE DECLAREE (en CV. Français, FRANCE, puissance fiscale): **9**
 REGIME MAXIMUM: **6400** t/m. PUISSANCE A CE REGIME: **115** CV. Français
 PUISSANCE MAXIMUM DU MOTEUR: **115** CV. Français, à **6400** t/m.
 NOMBRE DE CYLINDRES: **4** DISPOSITION DES CYLINDRES: **en ligne**
 ALESAGE: **82** m/m. TOLERANCE D'USINAGE: **+ 0.01**
 COURSE: **78** m/m. TOLERANCE D'USINAGE: **-**
 CYLINDREE GEOMETRIQUE DE BASE: PAR CYLINDRE: **411.5** CC. TOTALE: **1646** CC.
 CYLINDREE CALCULEE AU MAXIMUM DES TOLERANCES MAXIMA D'USINAGE, APPLIQUEES A TOUS LES CYLINDRES: **4** CC. COTES D'ALESAGE REPARATION:
 CYLINDREE CALCULEE D'APRES CES COTES REPARATIONS: DE BASE: **~ ~** CC.
 AU MAXIMUM DES TOLERANCES D'USINAGE APPLIQUEES A CES COTES:
 VOLUME DE LA CHAMBRE D'EXPLOSION: **43.77** CC.
 HAUTEUR AU CENTRE DE LA CHAMBRE D'EXPLOSION: **29** m/m
 HAUTEUR TOTALE BLOC. MOTEUR, NON COMPRIS CULASSE ET CARTER D'HUILE: **204** m/m.
 HAUTEUR DE LA CULASSE, HORS TOUT (DIMENSION EXTERIEURE): **91.6** m/m.
 POIDS UNITAIRE DES ELEMENTS: VOLANT: **8.500** kg. VILEBREQUIN: **16** kg.
 BIELLE COMPLETE: **0.476** kg. PISTON: NU: **0.468** kg. AVEC SEGMENTATION: **0.520** kg.
 PALIERS DE VILEBREQUIN: NOMBRE: **avec axe 5** GENRE: **coussinets minces**
 COUSSINETS DE VILEBREQUIN: NOMBRE: **5** GENRE: **coussinets minces**
 COUSSINETS DE BIELLE: NOMBRE: **4** GENRE: **coussinets minces**
 JEU A FROID DES SOUPAPES: ADMISSION: **0.15 à 0.175** m/m. ECHAPPEMENT: **0.20 à 0.220** m/m.
 AVANCE A L'ADMISSION, jeu à froid inclus: **24° + 2°** m/m.
 AVANCE A L'ECHAPPEMENT, jeu à froid inclus: **63° + 2°** m/m.
 Ø SOUPAPES: ADMISSION: **44** m/m. ECHAPPEMENT: **38.5** m/m.

F.I.A.

FICHE D'HOMOLOGATION N°:

MARQUE: Facel Vega

TYPE: Facellia 1600

4

POINTS DE REPERE: (PHOTOGRAPHIES OU SCHEMAS).

MOTEURS A 4 TEMPS

MOTEURS A
2 TEMPS

LUMIERE ADMISSION HAUTEUR: m/m. LARGEUR: m/m.
 LUMIERE ECHAPPEMENT HAUTEUR: m/m. LARGEUR: m/m.
 TRANSFERT HAUTEUR: m/m. LARGEUR: m/m.
 AUTRES DETAILS ALIMENTATION:

MOTEURS A 4 TEMPS
ET A 2 TEMPS

TUBULURE ADMISSION: Ø EXTERIEUR: 45 brut m/m. Ø INTERIEUR: 35 m/m.

ETAT: alliage aluminium moulé

TUBULURE ECHAPPEMENT: Ø EXTERIEUR: 58 m/m. Ø INTERIEUR: 50 m/m. à la sortie

ETAT: inférieur à 85 phones

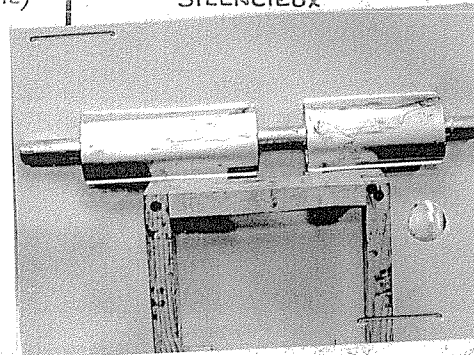
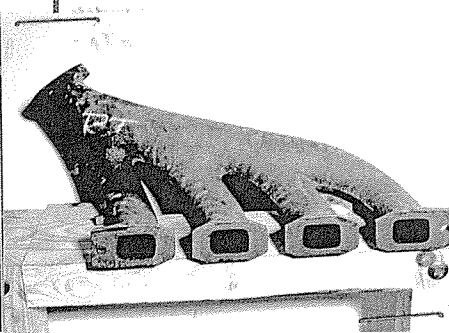
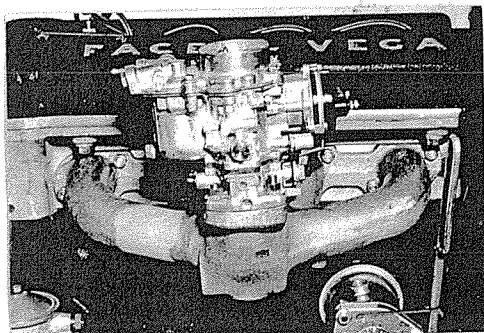
DISPOSITIF SILENCIEUX: TYPE:

NIVEAU SONORE:

TUBULURE ADMISSION (DETAILS)

PHOTOGRAPHIES
TUBULURE ECHAPPEMENT (DETAIL)

SILENCIEUX



CES VUES SONT PRISES A L'ARRIVEE OU AU DEPART SUR LA CULASSE

VUE DU POT D'ECHAPPEMENT

RESSORTS DE SOUPAPES: INTERIEUR: NOMBRE: 8 Ø INTERIEUR: 19 m/m. Ø EXTERIEUR: 24 m/m.
 LONGUEUR: 39,5 m/m. NOMBRE DE SPIRES utiles 4,5 - total 6,5
 EXTERIEUR: NOMBRE: 8 Ø INTERIEUR: 25 m/m. Ø EXTERIEUR: 32,2 m/m.
 LONGUEUR: 41,5 m/m. NOMBRE DE SPIRES utiles 3,5 - total 5,5

CARBURATEUR: GENRE: **inversé double corps** MARQUE: **Solex** TYPE: **C25 APAI 2**
 Ø TUBULURE GAZ, A LA SORTIE DU CARBURATEUR: **1er corps 35 m/m. 2e corps 35 m/m**

INJECTION DIRECTE: POMPE: MARQUE: **SAVOG** TYPE:
 INJECTEURS: MARQUE: TYPE:
 BOUGIES INCANDESCENTES: MARQUE: TYPE:
 POMPE D'ALIMENTATION: MARQUE: TYPE:

MODE D'ALIMENTATION EN CARBURANT, A PARTIR DU RESERVOIR DE CARBURANT:

pompe à membrane SEV

EMBAYAGE : TYPE: **Monodisque à sec**
 CARACTERISTIQUES ET COTES.

diamètre extérieur du disque 228,6 (9")

RAPPORTS DE DEMULTIPLICATION BOITE DE VITESSES ET PONT-MOTEUR.

DEMULTEPLICATEUR(S) (s'il y a lieu):		Rapport à 1:					
		Nombre de dents					
BOITE DE VITESSES:	1 ^{er} VITESSE.	Rapport à 1:	0.20				
		Nombre de dents	25/31X 18/49				
	2 ^{er} VITESSE.	Rapport à 1:	0.51				
		Nombre de dents	25/31X 24/38				
	3 ^{er} VITESSE.	Rapport à 1:	0.78				
		Nombre de dents	25/31X 29/30				
	4 ^{er} VITESSE.	Rapport à 1:					
		Nombre de dents					
	5 ^{er} VITESSE.	Rapport à 1:					
		Nombre de dents					
MARCHE AR.		Rapport à 1:	0.51				
		Nombre de dents	25/31X 18/23X 25/51				

AUTRES DISPOSITIFS DE LA BOITE DE VITESSES ET OBSERVATIONS:

PONT-MOTEUR:	Rapport à 1:	4.56	ou	4.10			
	Nombre de dents:	9/41		10/41			

RAPPORT TOTAL DE DEMULTIPLICATION AUX ROUES MOTRICES : à calculer en fonction des rapports de démultiplication démultiplicateur(s), s'il y a lieu, Boite de vitesses, Pont.moteur, choisis respectivement par les utilisateurs.

ROUES : TYPE: 14"	MARQUE:	POIDS UNITAIRE (ROUE NUE):	8 Kg 120
JANTES : TYPE: 5 J	MARQUE: Borani	DIMENSIONS:	

PNEUMATIQUES : TYPE: Michelin X	DIMENSIONS : AV.:	5.90 x 14	AR.:	5.90 x 14	
	PRESSION NORMALE DE GONFLAGE (Véhicule à son poids en charge):	AV.:	$\frac{1k8}{2k5}$	AR.:	$\frac{1k8}{2k5}$

FREINS: PRINCIPAL: TYPE: **hydraulique** SECONDAIRE: TYPE: **mécanique sur roues AR**

(Dans le cas de freins hydrauliques): NOMBRE DE POMPES:

∅ des Tambours intérieur AV.: m/m. AR.: m/m.
 extérieur AV.: m/m. AR.: m/m.
 Longueur des garnitures: AV.: m/m. AR.: m/m.
 Largeur des garnitures : AV.: m/m. AR.: m/m.

Type des garnitures :

(Dans le cas des freins à disques): NOMBRE DE POMPES: **28 par roues**

∅ des Disques: AV. **280** m/m. AR.: **280** m/m.
 Longueur des sabots: AV. **47.5** m/m. AR.: **47.5** m/m.
 Largeur des sabots: AV. **54** m/m. AR.: **54** m/m.

F.I.A. FICHE D'HOMOLOGATION N° MARQUE: Facel Vega TYPE: Facellia 1600 6

OBSERVATIONS PARTICULIERES RELATIVES AU FREINAGE:

CAPACITES DES RESERVOIRS ET CARTERS OBSERVATIONS	EN LITRES				
	CARBURANT				
	60 litres				
HUILE MOTEUR	4,585 l.				
BOITE DE VITESSES	1,8				
PONT_MOTEUR	1,6				

REFROIDISSEMENT: TYPE: à eau radiateur SYSTEME DE CIRCULATION: par pompe

(dans le cas par liquide), CAPACITE DU CIRCUIT TOTAL, Y COMPRIS CHAMBRES): 11 litres. environ

TYPE DE LA SUSPENSION AV.: indépendante à ressorts hélicoïdaux

AR.: pont rigide ressorts à lames

(Dans le cas de barres de torsion): Longueur AV.: m/m. AR.: m/m.
 ø AV.: m/m. AR.: m/m.

(Dans le cas de ressorts à lames): Nombre de lames: AV.: AR.: 9
 épaisseur totale du ressort au centre : AV.: m/m. AR.: 44 m/m.
 largeur de la lame maitresse : AV.: m/m. AR.: 50 m/m.
 largeur de la contre-lame : AV.: m/m. AR.: 50 m/m.

(Dans le cas de ressorts hélicoïdaux) ø extérieur : AV.: 138 m/m. AR.: m/m.
 ø intérieur : AV.: 102 m/m. AR.: m/m.
 Nombre de spires : AV.: 6,5 utiles AR.:
 ø du fil ressort : AV.: 18 m/m. AR.: m/m.

AMORTISSEURS NOMBRE: AV: 2 AR.: 2
 PRINCIPE DE FONCTIONNEMENT AV.: hydraulique télescopique
 AR.: "

OBSERVATIONS PARTICULIERES RELATIVES A LA SUSPENSION:

F.I.A. FICHE D'HOMOLOGATION N°: MARQUE: Facel Vega TYPE: Facellia 1600 7

GENERATRICE DE TENSION: 12 volts REGULATEUR:
COURANT: continu DEBIT amp/H: 25/30 à t/m.:

BATTERIE ACCUMULATEURS: TENSION: 12 volts CAPACITE: 60 amph

CONDENSATEURS: TYPE: sec. Ducellier

BOBINE (S): NOMBRE: 1 TYPE: Marchal

ALLUMEUR: TYPE: Ducellier DISPOSITIF D'AVANCE Centrifuge 8 correction
COTES DE CALAGE: 0.9 à 1.3 avant pmh à dépression

AUTRE SYSTEME D'ALLUMAGE QUE TYPE "BATTERIE" (DESCRIPTION)

BOUGIES: TYPE: Marchal HF 34 DIAMETRE DU CULOT: 14 PAS DU CULOT: 1.25
NOMBRE PAR CYLINDRE: 1

FILTRE A HUILE: TYPE: Moatti

FILTRE A AIR: TYPE: Miofibre sec

RADIATEUR D'HUILE: TYPE:

AUTRES EQUIPEMENTS MONTES EN SERIE (MARQUES ET PARTICULARITES)

COMPTEUR TACHYMETRE: Jaeger

COMPTE TOURS: Jaeger

TERMOMETRE EAU: Jaeger

THERMOMETRE HUILE:

CHAUFFAGE: Sofica Facel

CLIMATISATION:

PROJECTEURS REGLEMENTAIRES: Marchal code européen

PROJECTEURS DE COMPLEMENT: anti brouillard Marchal

INDICATEURS DE DIRECTION: clignotant

ECLAIRAGE AR.: lanternes d'ailes

ECLAIRAGE INTERIEUR: sous planche de bord

MONTRE: Jaeger

DIVERS NON PREVUS DANS LA LISTE CI-DESSUS:

F.I.A

FICHE D'HOMOLOGATION N°:

MARQUE: Facel Vega

TYPE: Facellia 1600

8

LE VEHICULE DECRIT PAR CETTE FICHE D'HOMOLOGATION "NOUVEAU MODELE"

HOMOLOGUE PAR LA F.I.A. le:

SOUS LE N°:

A FAIT L'OBJET DE:

EXTENSION D'HOMOLOGATION (VARIANTE):	le:	sous le n°:
	le:	sous le n°:
	le:	sous le n°:
	le:	sous le n°:
	le:	sous le n°:

EXTENSION D'HOMOLOGATION

(MODIFICATION DE CONSTRUCTION)	le:	sous le n°:
	le:	sous le n°:
	le:	sous le n°:
	le:	sous le n°:
	le:	sous le n°:

OBSERVATIONS COMPLEMENTAIRES, N'AYANT PU TROUVER PLACE DANS LE CORPS DE LA FICHE D'HOMOLOGATION:

Cette voiture peut être livrée en=

1. Cabriolet 2/3 places
éventuellement avec hard-top
2. Coupé 2 places + 2 places
3. Coupé 4 places

DELIVRÉ PAR LA F.F.S.A. CERTIFIÉ CONFORME LE:

Le Directeur de la F.F.S.A.