

253

Omologazione F.I.A. N° .....  
Omologazione C.S.A.i. N° .....  
Gruppo 4 - Sport  
Vettura .....



# AUTOMOBILE CLUB D'ITALIA

COMMISSIONE SPORTIVA AUTOMOBILISTICA ITALIANA  
FEDERATION INTERNATIONALE DE L'AUTOMOBILE

## Scheda di Omologazione

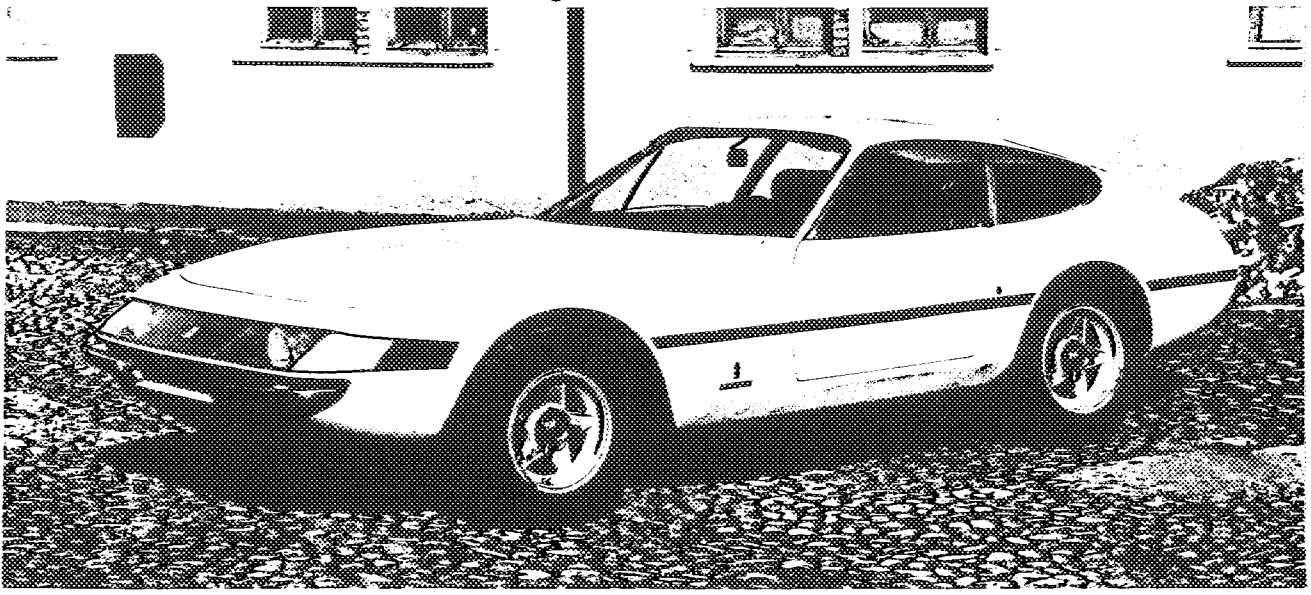
secondo l'allegato J al Codice Sportivo Internazionale

Casa costruttrice FERRARI S. p. A. SEFAC Modello 365/GTB. 4  
N° di serie autotelaio 11795 Costruttore FERRARI  
N° di serie motore 11795 Costruttore FERRARI  
Cilindrata motore 4390,358 cm<sup>3</sup> 267,89 cu.in

La costruzione del modello descritto nella presente scheda è iniziata il 1 Febbraio 1969 e la serie minima di 25 esemplari identici e conformi alle caratteristiche qui riportate, è stata raggiunta il 15 Maggio 1969

Omologazione valida dal 1/ Juin 1969 Lista 69/4

*Numero di pagine: 10*



\* Foto A

Il modello descritto su questa scheda è stato oggetto delle seguenti estensioni d'omologazione:

### VARIANTI

Data	Omolog. N°	Lista
»	»	»
»	»	»
»	»	»
»	»	»

### EVOLUZIONI NORMALI DEL TIPO

Data	Omolog. N°	Lista
»	»	»
»	»	»
»	»	»
»	»	»

Timbro e firma della C.S.A.i.

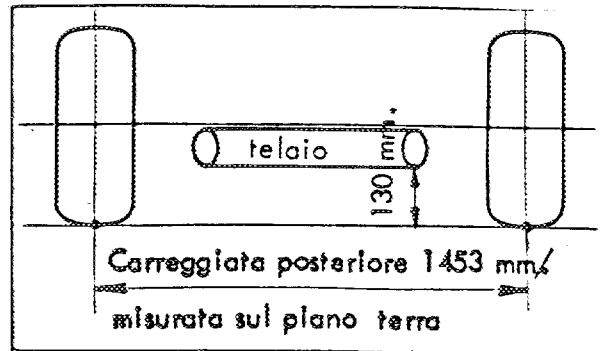
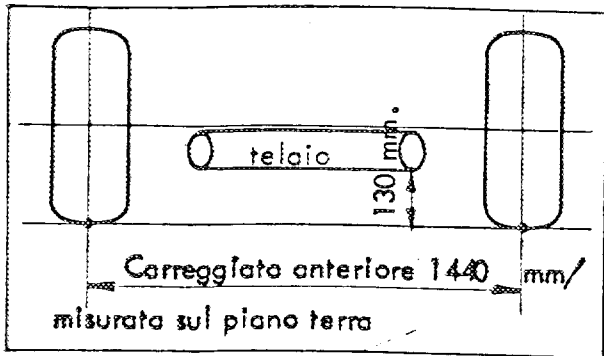
Timbro e firma del



**IMPORTANTE** — Per le voci sottolineate è obbligatoria l'indicazione in due sistemi di misura, di cui uno deve essere il sistema metrico (vedere tabella di conversione a fondo pagina).

**DIMENSIONI E CAPACITÀ:**

- \* 1. Passo 2400 mm 94,5 in
- \* 2. Carreggiata anteriore (1) 1440 mm 56,7 in
- \* 3. Carreggiata posteriore (1) 1453 mm 57,2 in



- 4. Lunghezza totale della vettura 4425 mm 174,2 in
- 5. Larghezza totale della vettura 1760 mm 69,3 in
- 6. Altezza totale della vettura 1245 mm 49 in
- \* 7. Capacità serbatoio benzina (compresa riserva) 140 litri ~~34,0~~ gals US ~~30,8~~ gals GB
- 8. Numero di posti: 2
- \* 9. Peso totale vettura in ordine di marcia, con acqua, olio, ruota di scorta, accessori e finiture indicate nella presente scheda, senza carburante ed attrezzi 1200 kg 2650 lbs 23,62 cwt

(1) Indicare in una figura la distanza da terra corrispondente alla carreggiata anteriore e posteriore, riferita a due parti non modificabili della struttura della vettura. I valori della distanza da terra sono richiesti solo per il controllo delle carreggiate e non interessano la qualifica della vettura.

Riportare a pag. 10 le diverse carreggiate nel caso di impiego di cerchioni con larghezza maggiore da quelli di base.

**TABELLA DI CONVERSIONE**

1 in (pollice) . . . . . = 25,4 mm	1 qt US (1/4 di gallone US) . . . . . = 0,9464 lt
1 ft (piece) . . . . . = 30,4794 cm	1 pt GB (1/8 di gallone GB) . . . . . = 0,568 lt
1 sq.in (pollice <sup>2</sup> ) . . . . . = 6,452 cm <sup>2</sup>	1 gal GB (gallone GB) . . . . . = 4,546 lt
1 cu.in (pollice <sup>3</sup> ) . . . . . = 16,387 cm <sup>3</sup>	1 gal US (gallone US) . . . . . = 3,785 lt
1 lb (libbra) . . . . . = 453,593 g	1 cwt (1/20 di long ton) . . . . . = 50,802 kg

Timbro e firma della C.S.A.I.





**SOSPENSIONI:**

- \* 70. Sospensione anteriore (foto D), tipo indipendente a triangoli
- \* 71. Tipo di molla ad elica
- 72. Stabilizzatore (se previsto) si
- 73. Numero di ammortizzatori 2
- 74. Tipo telescopici
- \* 76. Sospensione posteriore (foto E), tipo indipendente a triangoli
- \* 79. Tipo di molla ad elica
- 80. Stabilizzatore (se previsto) si
- 81. Numero di ammortizzatori 2
- 82. Tipo telescopici

**FRENI (foto F e G):**

- \* 90. Sistema a disco
- 91. Servofreno (se previsto), tipo a depressione
- 92. Numero pompe 1

	Anteriori		Posteriori	
93. Numero di cilindretti per ruota	4		4	
94. Diametro interno	40 mm	1,575 in	34 mm	1,338 in
Freni a tamburo:				
95. Diametro interno	mm	/ in	mm	/ in
96. Lunghezza guarnizioni	mm	/ in	mm	/ in
97. Larghezza guarnizioni	mm	/ in	mm	/ in
98. Numero ganasce per freno	/		/	
99. Superficie frenante per freno	cm <sup>2</sup>	/ sq.in	cm <sup>2</sup>	/ sq.in
Freni a disco:				
100. Diametro esterno	280 mm	11,03 in	297 mm	11,69 in
101. Spessore del disco	32 mm	1,26 in	22 mm	0,867 in
102. Lunghezza pattino d'attrito	90 mm	3,545 in	77 mm	3,03 in
103. Larghezza pattino d'attrito	58 mm	2,282 in	44 mm	1,732 in
104. Numero di pattini per freno	2		2	
105. Superficie frenante per freno	92,8 cm <sup>2</sup>	<del>5,66</del> sq.in	63,2 cm <sup>2</sup>	<del>3,956</del> sq.in
		14,34		9,78

Timbro e firma della C.S.A.I.



## MOTORE:

- \* 130. Ciclo 8
- \* 131. Numero di cilindri 12 \* 132. Disposizione cilindri a V di 60°
- \* 133. A esaggio 81 mm 3,19 in. \* 134. Corsa 71 mm 2,795 in
- \* 135. Cilindrata per cilindro 365,863 cm<sup>3</sup> 22,3 cu.in
- \* 136. Cilindrata totale 4390,358 cm<sup>3</sup> 267,89 cu.in
- \* 137. Materiale gruppo cilindri silumin
- \* 138. Materiale canne (se previste) ghisa
- \* 139. Materiale testa cilindri silumin
- \* 140. Luci di aspirazione testa cilindri: numero 12
- \* 141. Luci di scarico testa cilindri: numero 12
142. Rapporto di compressione 8,8
143. Volume camera di scoppio 46,9 cm<sup>3</sup> 28,62 cu.in
144. Materiale stantuffo alluminio 145. Numero anelli 3
146. Distanza dall'asse perno al punto più alto dello stantuffo 30,8 mm 1,212 in
- \* 147. Albero motore: ~~xxx~~ / fucinato. \* 148. Tipo albero motore integrale
- \* 149. Numero supporti albero motore 7
- \* 150. Materiale cappello supporti albero motore duralluminio e silumin
151. Sistema lubrificazione: coppa a secco / ~~xxx della xxx~~
152. Capacità: serbatoio / ~~xxx~~ 14 litri 24,7 pts GB 14,8 qts US
153. Radiatore olio: ~~xxxx~~ scambiatore
- \* 154. Sistema raffreddamento motore ad acqua
155. Capacità circuito di raffreddamento 12 litri 21,15 pts GB ~~12,0~~ qts US
156. Diametro eventuale ventilatore 340 mm 13,39 in
157. Numero pale ventilatore 3

## Cuscinetti:

- \* 158. Supporti di banco, tipo a guscio sottile diametro 62,967 mm 2,48 in
- \* 159. Testa di biella, tipo a guscio sottile diametro 43,632 mm 1,717 in

## Pesi:

160. Volano nudo 8,1 kg 17,9 lbs
161. Volano con frizione (parte rotante) 15,5 kg 34,25 lbs
162. Albero motore 24 kg 53 lbs
163. Biella 0,540 kg 1,19 lbs
164. Stantuffo con anelli e perno 0,430 kg 0,948 lbs





**INIEZIONE (se prevista):**

220. Marca pompa /  
 221. Numero stantuffi /  
 222. Modello e tipo pompa /  
 223. Numero totale iniettori /  
 224. Sistemazione iniettori /  
 225. Diametro condotto d'alimentazione nel punto di sezione minima / mm in

**ACCESSORI DEL MOTORE:**

230. Pompa carburante: ~~meccanica~~ elettrica  
 231. Numero pompe 2  
 232. Sistema accensione, tipo a spinterogeni  
 233. Numero distributori 2  
 234. Numero bobine 2  
 235. Numero candele per cilindro 1  
 236. Generatore, tipo: ~~alternatore~~ alternatore Numero 1  
 237. Sistema di comando a cinghia  
 238. Tensione 12 volt  
 239. Numero batterie 1  
 240. Sistemazione anteriore  
 241. Tensione 12 volt

**PRESTAZIONI DEL MOTORE E DELLA VETTURA (secondo i dati dichiarati dalla Casa costruttrice):**

250. Potenza del motore 352 Cv (†) DIN a 6800 giri/min  
 251. Regime massimo 7700 giri/min Potenza corrispondente 340 Cv (†) DIN  
 252. Coppia massima 44 kgm a 5500 giri/min  
 253. Velocità massima della vettura 280 km/h 174 miglia/h

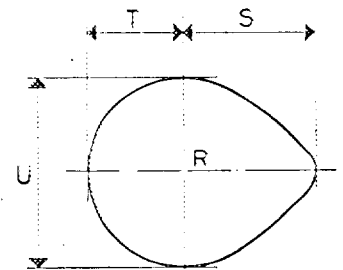
255.

**Eccentrico d'aspirazione:**

S = 21,3 mm 0,839 in  
 T = 12 mm 0,472 in  
 U = 24 mm 0,945 in

**Eccentrico di scarico:**

S = 20,6 mm 0,811 in  
 T = 12 mm 0,472 in  
 U = 24 mm 0,945 in



R = Centro albero ad eccentrici.

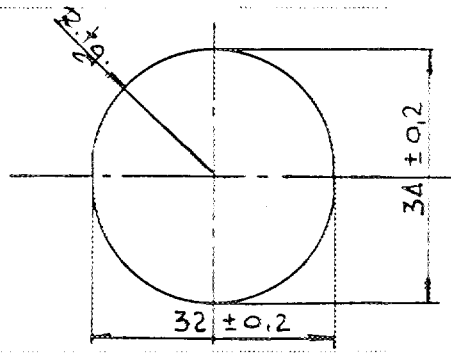
(†) Precisare se CV DIN, SAE, ecc.

Timbro e firma della C.S.A.I.



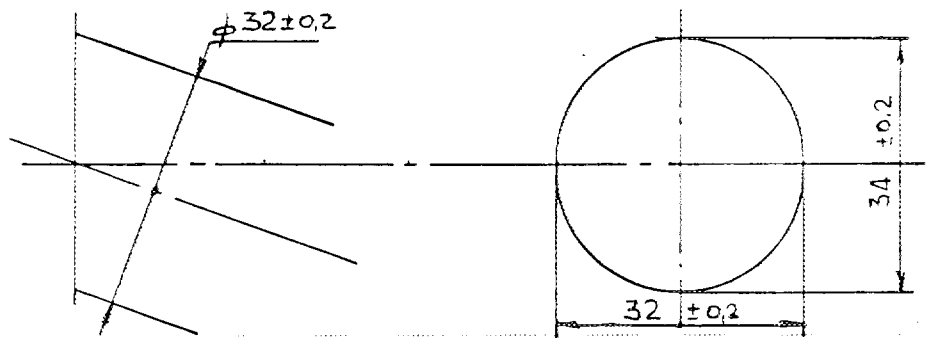
Disegno o foto luci condotti d'aspirazione, lato testa cilindri.

Indicare la scala e le dimensioni, e le tolleranze di lavorazione.



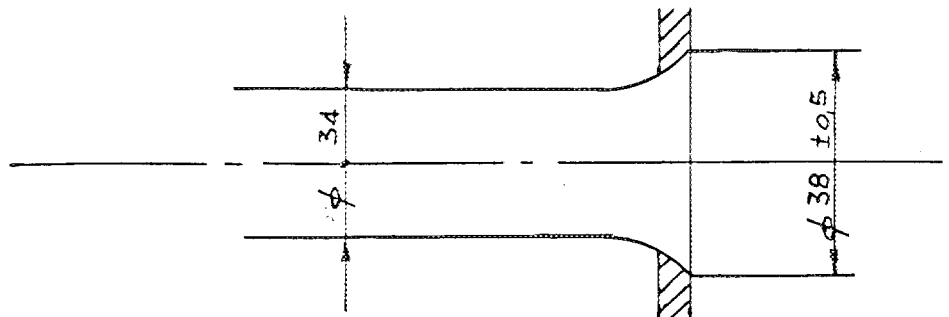
Disegno o foto luci d'aspirazione testa cilindri.

Indicare la scala e le dimensioni, e le tolleranze di lavorazione.



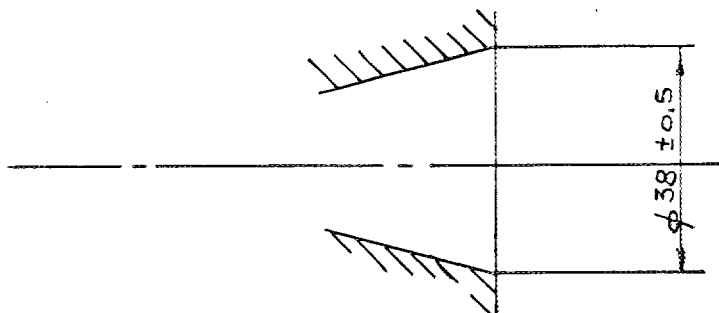
Disegno o foto luci collettore di scarico, lato testa cilindri.

Indicare la scala e le dimensioni, le tolleranze di lavorazione ed il diametro dell'uscita.



Disegno o foto luci scarico testa cilindri.

Indicare la scala e le dimensioni, e le tolleranze di lavorazione.



Timbro e firma della C.S.A.I.





**TRASMISSIONE**

**FRIZIONE:**

200. Tipo a secco  
 201. Numero di dischi 1  
 202. Diametro 241 mm 9,5 in  
 203. Diametro delle guarnizioni interno 155 mm 6,1 in  
 esterno 241 mm 9,5 in  
 204. Sistema di comando meccanico

**CAMBIO DI VELOCITÀ (foto H):**

- \* 210. Cambio con comando a mano: Casa costruttrice e sistema **FERRARI a 2 alberi**
- \* 211. Numero di marce avanti: 5 212. Numero di marce avanti sincronizzate 5
- \* 213. Sistemazione del comando a cloche
- \* 214. Cambio automatico: Casa costruttrice e tipo /
- \* 215. Numero di marce avanti /
- \* 216. Sistemazione del comando /

217	Comando a mano		Automatico		A richiesta: comando a mano automatico			
	Rapporto	N° denti	Rapporto	N° denti	Rapporto	N° denti	Rapporto	N° denti
1.	0,325	<b>13/40</b>			0,406	15/37		
2.	0,472	17/36			0,543	19/35		
3.	0,636	21/33			0,688	22/32		
4.	0,8	24/30			0,834	25/30		
5.	1,04	27/26			1,04	27/26		
6.	/							
R.V.	0,375	15/40			0,375	15/40		

218. Tipo di cambio (overdrive): tipo /  
 219. Velocità in marcia avanti, con moltiplicatore / km/h miglia h  
 220. Rapporto di moltiplicazione /

**PONTE:**

- \* 230. Tipo ponte a pignone e corona *Sospeso a semiassi oscillanti*
- \* 231. Tipo differenziale
- \* 232. Tipo differenziale autobloccante (se previsto) a lamelle
- 233. Rapporto coppia di riduzione ~~0,321~~ **0,303**
- Numero denti 10/33

Timbro e firma della C.S.A.I.



IMPORTANTE - Quando una vettura è stata inclusa nel gruppo 2 (Turismo) o gruppo 3 (Gran Turismo) non deve essere controllata la conformità della stessa alle voci e foto della presente Scheda di Omologazione con titoli stampati in carattere corsivo ed a tutti i disegni o foto di pag. 8.

Quando si tratti d'una vettura inclusa nel gruppo 4 (Sport) solamente le voci e le foto contraddistinti da un asterisco \* devono essere controllate durante la verifica tecnica del veicolo.

ACCESSORI E FORNITURE SUPPLEMENTARI montati in serie e fornibili a richiesta (devono essere indicati i numeri dei punti ai quali si riferiscono gli stessi):

Punto 54 - larghezza cerchi 8" 8-1/2" 9"

Punto 2 - carreggiata anteriore con cerchi da 8" = 1453

Punto 2 - carreggiata anteriore con cerchi da 8-1/2" = 1465

Punto 2 - carreggiata anteriore con cerchi da 9" = 1478

Punto 3 - carreggiata posteriore con cerchi da 8" = 1466

Punto 3 - carreggiata posteriore con cerchi da 8-1/2" = 1478

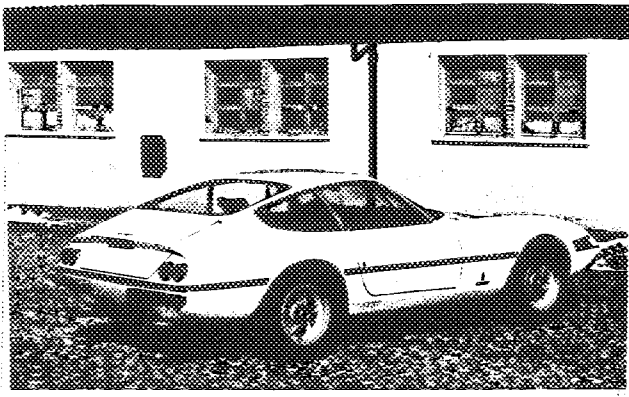
Punto 3 - carreggiata posteriore con cerchi da 9" = 1491

Punto 293 - Rapporto al ponte 7/32 - 8/35 - 8/34 - 8/33 - 8/32 - 9/35 -  
9/34 - 9/33 - 9/31 - 10/35 -

Protezione supplementare per coppa olio, albero di trasmissione, differenziale e sospensioni.

Timbro e firma della C.S.A.





\* Foto B

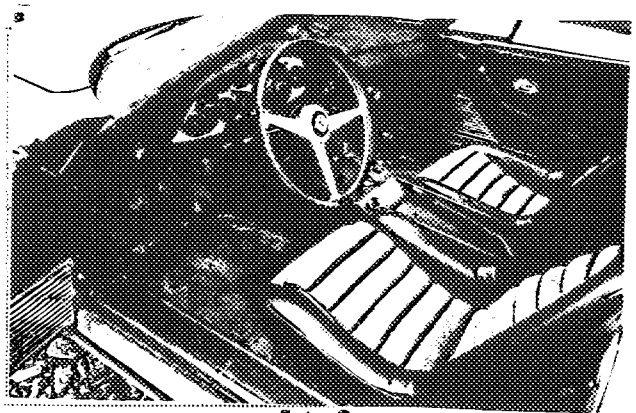
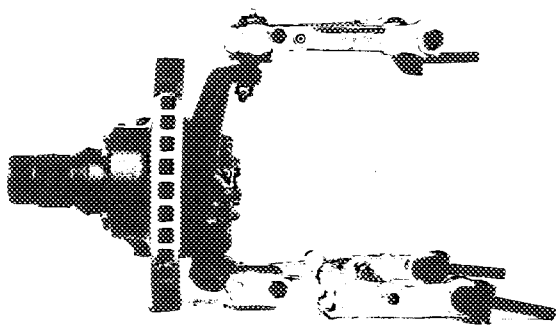
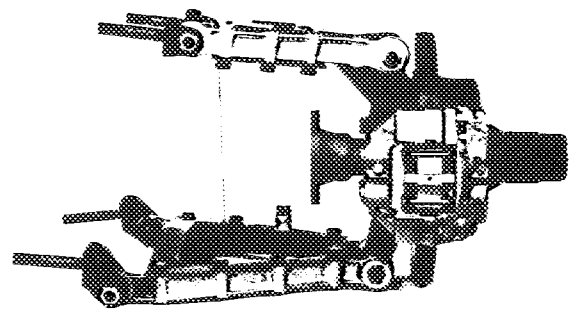


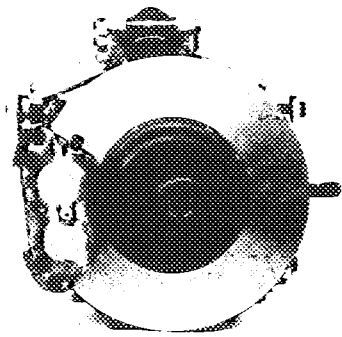
Foto C



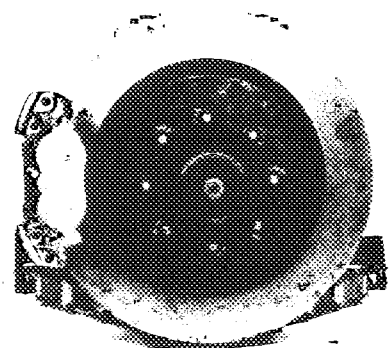
\* Foto D



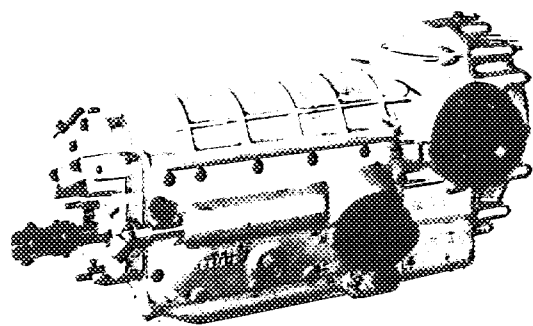
\* Foto E



\* Foto F



\* Foto G



\* Foto H

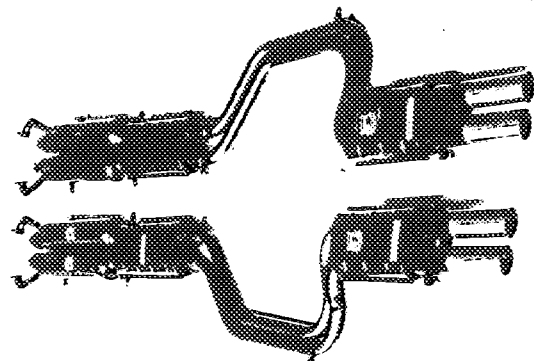
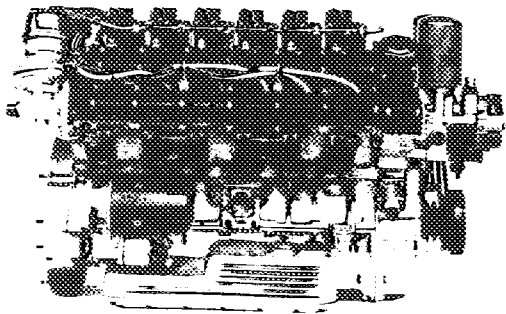


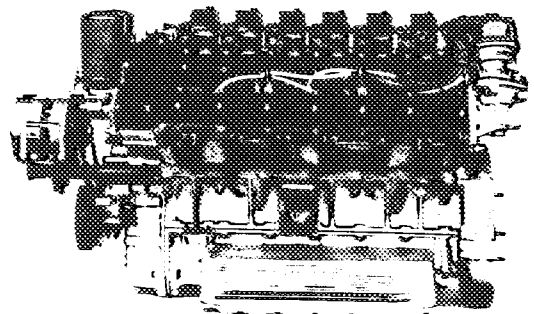
Foto I

Timbro e firma della C.S.A.I.





\* Foto J



\* Foto K

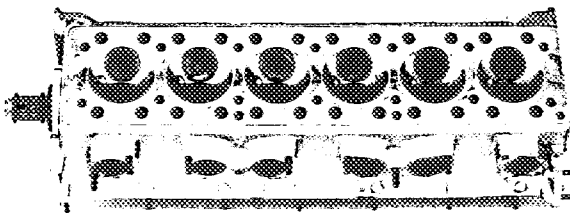


Foto L

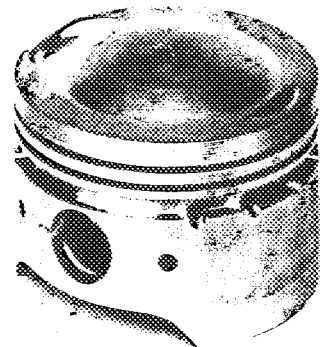


Foto M

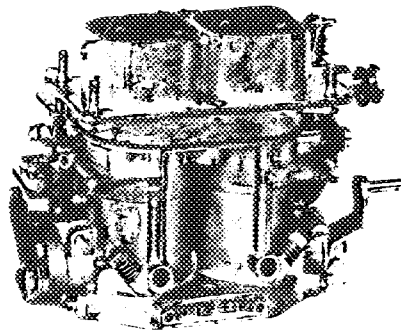
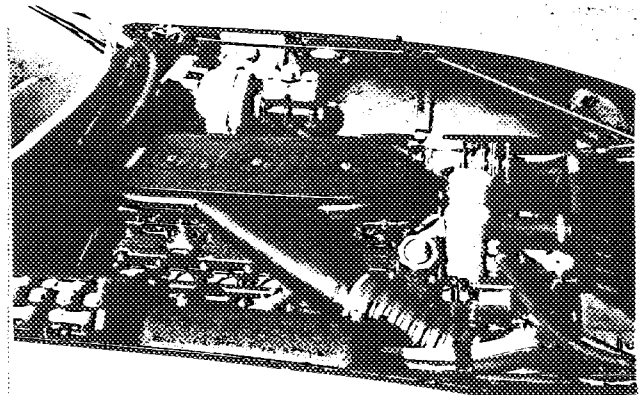


Foto N



\* Foto O

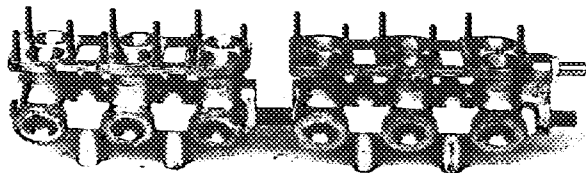


Foto P

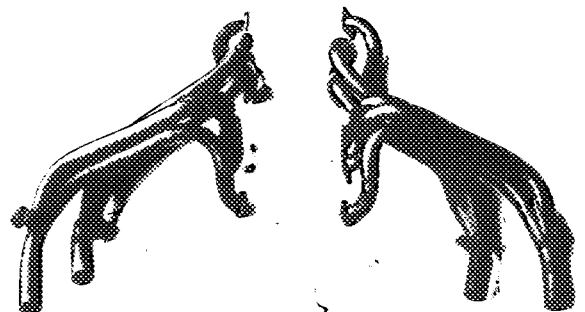


Foto Q

Timbro e firma della C.S.A.I.



