

FEDERATION INTERNATIONALE DE L'AUTOMOBILE
 8, Place de la Concorde. PARIS (8^e)
 Tél: ANJOU 34-70

1

FICHE D'HOMOLOGATION "NOUVEAU MODELE"

N^o 212

établie le: 15 TH JUNE 1965

d'après dossier présenté par le Constructeur le: 1965

MARQUE
 DAIHATSU KOGYO K.K.

TYPE:
 F - 40K CONVERTIBLE
 GENRE:

DENOMINATION GENERALE:
 COMPAGNO SPIDER

DENOMINATION COMMERCIALE:
 COMPAGNO SPIDER

CARROSSERIES LIVREES CONCUREMMENT DANS LA SERIE DU TYPE:

2 DOOR CONVERTIBLE, R.H. DRIVE & L.H. DRIVE

NOMBRE DE PLACES: 4

ANNEE: MOIS:
 DE DEBUT DE FABRICATION: MAR. 1965
 D'ABANDON DEFINITIF DE FABRICATION:

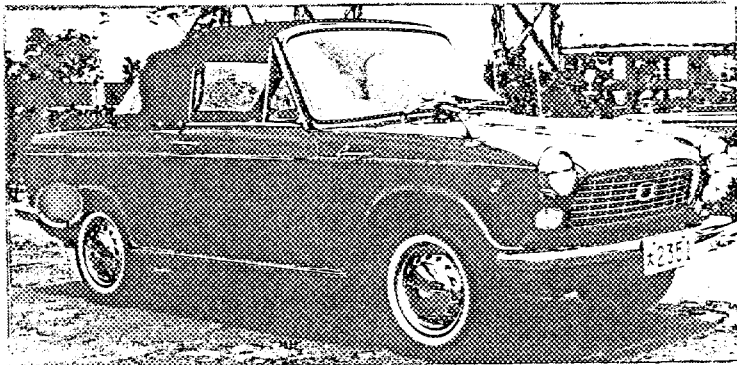
N^o DANS LA SERIE DU TYPE:
 INAUGURANT LE TYPE: F40K-10001
 N^o MOTEUR CORRESPONDANT: FE -20011

VEHICULE HOMOLOGUE DANS LA CATEGORIE: *Grand Tourisme*
 PAR LA F.I.A. Le: *1 Oct. '65* LISTE: *13/3*

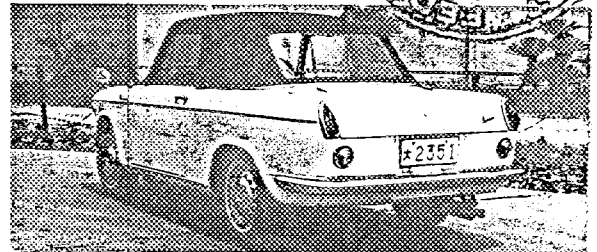
SIGNATURE ET CACHET F.I.A.

Hubert...
 F.I.A. DE GRAND TOURISME

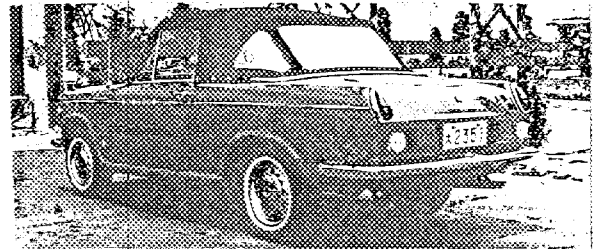
PHOTOGRAPHIES DU VEHICULE (EXTERIEUR: de face, de profil, AR.)



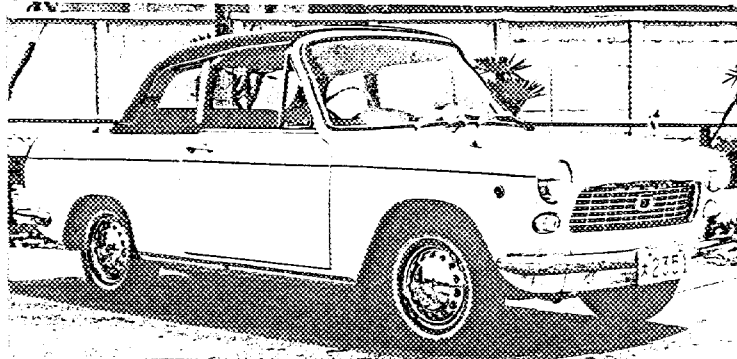
CANVAS TOP



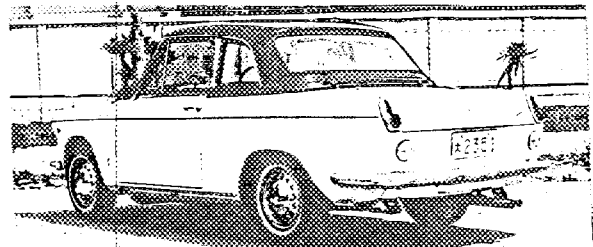
CANVAS TOP (TYPE 1)



CANVAS TOP (TYPE 2)

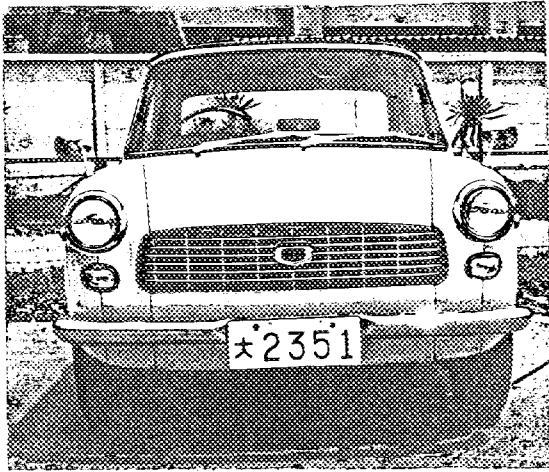


HARD TOP



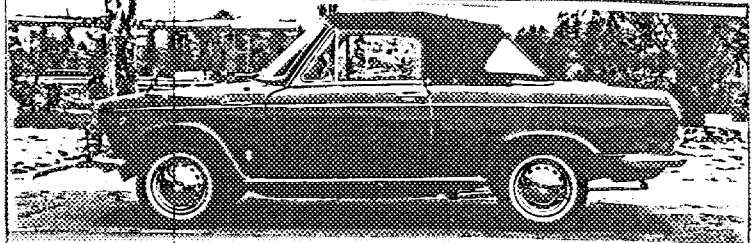
HARD TOP

DOCUMENTS PHOTOGRAPHIQUES DES DETAILS

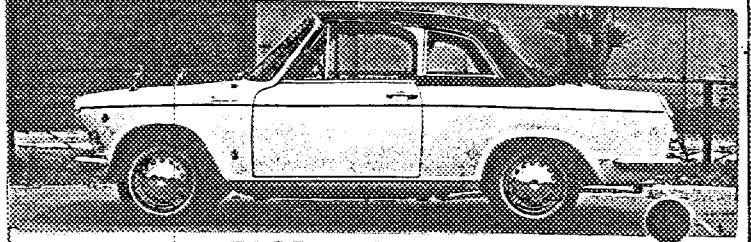


VUE DE FACE DU VEHICULE

1



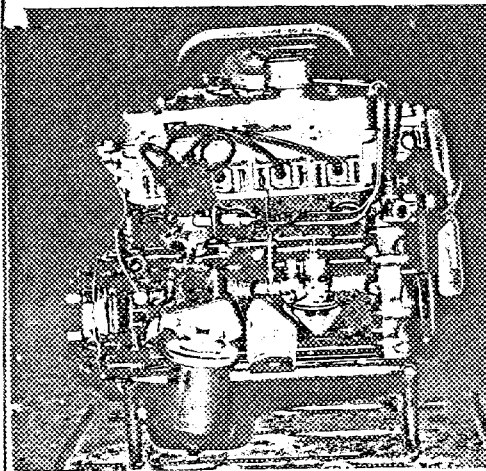
CANVAS TOP



HARD TOP

VUE DE PROFIL DU VEHICULE

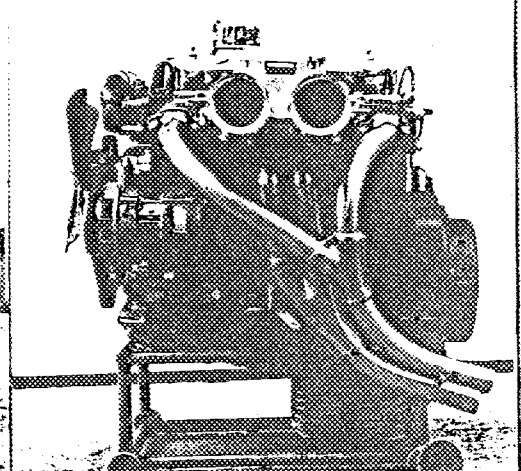
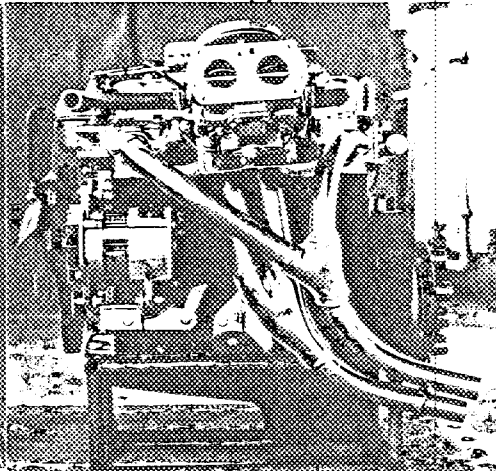
2



WITH MIKUNI BSW36 CARBURETOR

VUE DU MOTEUR - PROFIL DROIT

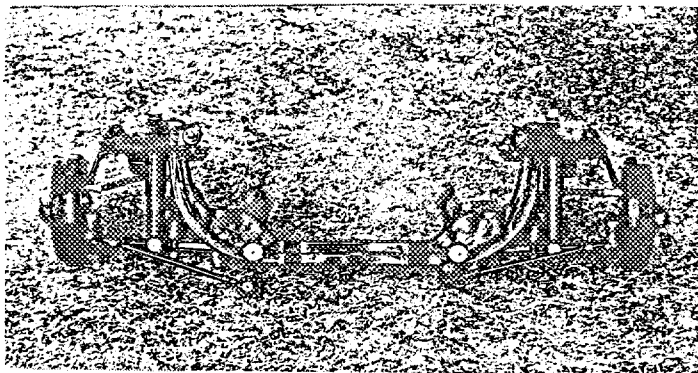
3



WITH NIKKI 2H40-1A CARBURETOR

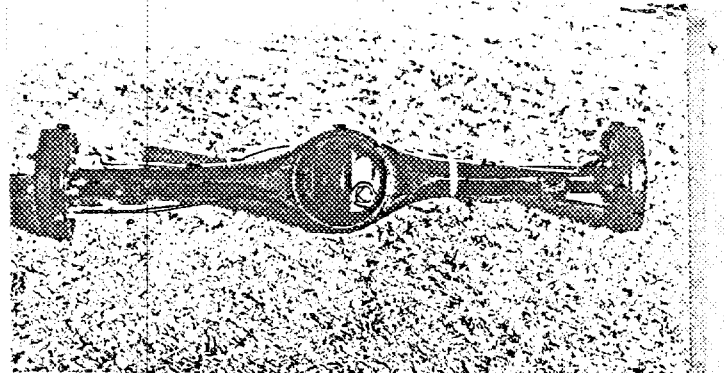
VUE DU MOTEUR - PROFIL GAUCHE

4



TRAIN AV - VU DE FACE-NU

5



TRAIN AR - VUE DE DOS-NU

6

F.I.A.	FICHE D'HOMOLOGATION N°: 212	MARQUE: DAIHATSU	TYPE: F40K	3
--------	------------------------------	------------------	------------	---

CARROSSERIES LIVREES CONCUREMMENT DANS LE TYPE: R.H. DRIVE & L.H. DRIVE

MATERIAU PRINCIPAL: STEEL

MATERIAUX ANNEXES: CAST IRON, AL-ALLOY, GLASS, RUBBER, PLASTIC, LEATHER etc.

NOMBRE DE PLACES ADMIS PAR LES POUVOIRS PUBLICS (FRANCE: CARTE GRISE): 4

DIMENSIONS HORS TOUT: LARGEUR: 1,445 m/m
LONGUEUR: 3,795 m/m
HAUTEUR, EN CHARGE: 1,325 m/m. GARDE AU SOL: 156 m/m.
HAUTEUR, A VIDE: 1,350 m/m. GARDE AU SOL: 160 m/m.

POIDS (Moyenne de la pesée effective de 5 véhicules de la série, dans la carrosserie considérée, sans carburant, avec plein huile et eau (s'il y a lieu), avec 1 roue de rechange garnie de pneumatique, sans conducteur, ni passagers, ni outillage, ni bagages.

765 kg

EMBLEMENT: 2,220 m/m. VOIE AV. 1,190 m/m. VOIE AR. 1,170 m/m.

PROPULSION: REAR DRIVE POSITION MOTEUR: FRONT TRANSMISSION AUX ROUES: SHAFT

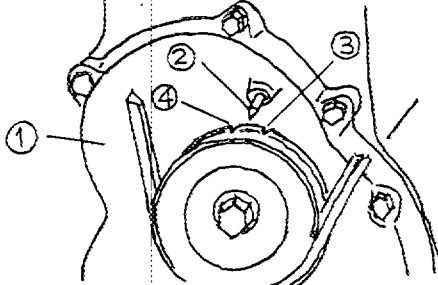
TRANSMISSION: CLUTCH - GEAR BOX - PROPELLER SHAFT - FINAL GEAR - DIFF.GEAR - AXLE SHAFT

DIRECTION: GENRE: RECIRCULATING BALL & NUT

CYCLE: 4 SOURCE D'ENERGIE: GASOLINE
TYPE (CONCEPTION) O.H.V. SPARK IGNITION
PUISSANCE DECLAREE (en CV. Français, FRANCE, puissance fiscale):
REGIME MAXIMUM: 6,800 t/m. PUISSANCE A CE REGIME: 64.5
PUISSANCE MAXIMUM DU MOTEUR: 65 CV. Français, à 6,500 t/m.
NOMBRE DE CYLINDRES: 4 DISPOSITION DES CYLINDRES: IN LINE
ALESAGE: 68 m/m. TOLERANCE D'USINAGE: + 0.035 mm
COURSE: 66 m/m. TOLERANCE D'USINAGE: ± 0.05 mm
CYLINDREE GEOMETRIQUE DE BASE: PAR CYLINDRE: 239.7 cc. TOTALE: 958.6 cc.
CYLINDREE CALCULEE AU MAXIMUM DES TOLERANCES MAXIMA D'USINAGE, APPLIQUEES A TOUS LES
CYLINDRES: 960.5 cc. COTES D'ALESAGE REPARATION: 1.2 mm
CYLINDREE CALCULEE D'APRES CES COTES REPARATIONS: DE BASE: 992.9 cc.
AU MAXIMUM DES TOLERANCES D'USINAGE APPLIQUEES A CES COTES: 994.7 cc.
VOLUME DE LA CHAMBRE D'EXPLOSION: 25.0 cc.
HAUTEUR AU CENTRE DE LA CHAMBRE D'EXPLOSION: 10.0 m/m
HAUTEUR TOTALE BLOC-MOTEUR, NON COMPRIS CULASSE ET CARTER D'HUILE: 231.35 m/m.
HAUTEUR DE LA CULASSE, HORS TOUT (DIMENSION EXTERIEURE): 75.0 m/m.
POIDS UNITAIRE DES ELEMENTS: VOLANT: 4.5 kg. VILEBREQUIN: 8.2 kg.
BIELLE COMPLETE: 0.510 kg. PISTON: NU: 0.220 kg. AVEC SEGMENTATION: 0.251 kg.
PALIERS DE VILEBREQUIN: NOMBRE: 3 GENRE: PLAIN BEARING
COUSSINETS DE VILEBREQUIN: NOMBRE: 6 GENRE: SLEEVE, TWO HALVES, STEEL BACK METAL.
COUSSINETS DE BIELLE: NOMBRE: 8 GENRE: SLEEVE, TWO HALVES, STEEL BACK METAL.
JEU A FROID DES SOUPAPES: ADMISSION: 0.15 m/m. ECHAPPEMENT: 0.15 m/m.
AVANCE A L'ADMISSION, jeu à froid inclus: 9.5 m/m.
AVANCE A L'ECHAPPEMENT, jeu à froid inclus: 9.5 m/m.
Ø SOUPAPES: ADMISSION: 32.0 m/m. ECHAPPEMENT: 29.0 m/m.

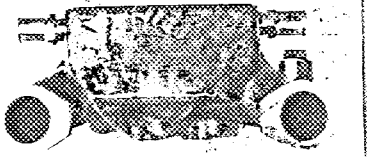
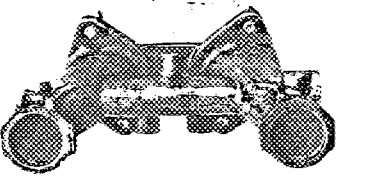
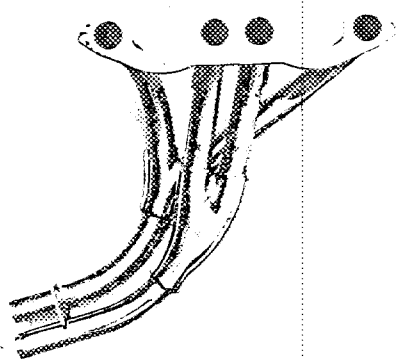
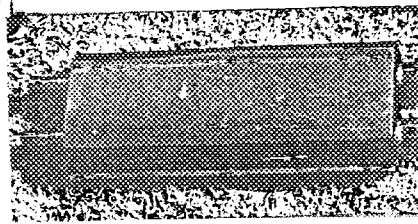


MOTEURS A 4 TEMPS ET, POUR PARTIE, MOTEURS A 2 TEMPS

MOTEURS A 4 TEMPS	POINTS DE REPERE : (PHOTOGRAPHIES OU SCHEMAS). INDEX FOR CLANK SHAFT ① COVER-TIMING GEAR ② PIN-TOP INDICATOR ③ 10' B.T.D.C. ④ T. D. C.	
-------------------	--	--

MOTEURS A 2 TEMPS	LUMIERE ADMISSION HAUTEUR :	m/m.	LARGEUR :	m/m.	
	LUMIERE ECHAPPEMENT HAUTEUR :	m/m.	LARGEUR :	m/m.	
	TRANSFERT HAUTEUR :	m/m.	LARGEUR :	m/m.	
	AUTRES DETAILS ALIMENTATION :				

MOTEURS A 4 TEMPS ET A 2 TEMPS	TUBULURE ADMISSION: ϕ EXTERIEUR: 48-36	m/m.	ϕ INTERIEUR: 36-28	m/m.	(FOR BSW36)
	ETAT: 52-40		40-28		(FOR 2H40B-1A)
	ALUMINUM CAST				
	TUBULURE ECHAPPEMENT: ϕ EXTERIEUR: 32	m/m.	ϕ INTERIEUR: 29.6	m/m.	
	ETAT: CARBON STEEL PIPE				
	DISPOSITIF SILENCIEUX: TYPE: RESONATOR AND EXPANSION TYPE				
	NIVEAU SONORE: LESS THAN 85 PHON				

TUBULURE ADMISSION (DETAILS)  FOR BSW 36  FOR 2H40B-1A	PHOTOGRAPHIES TUBULURE ECHAPPEMENT (DETAILS) 	SILENCIEUX  VUE DU POT D'ECHAPPEMENT
--	---	---

CES VUES SONT PRISES A L'ARRIVEE OU AU DEPART SUR LA CULASSE

RESSORTS DE SOUPAPES: INTERIEUR: NOMBRE:		ϕ INTERIEUR:	m/m.	ϕ EXTERIEUR	m/m.
	LONGUEUR:	m/m.	NOMBRE DE SPIRES:		
EXTERIEUR: NOMBRE: 8		ϕ INTERIEUR: 18.7	m/m.	ϕ EXTERIEUR: 26.3	m/m.
LONGUEUR: 40.5		m/m.	NOMBRE DE SPIRES: 7		

CARBURATEUR: GENRE: HORIZONTAL DRAFT		MARQUE: MIKUNI, NIKKI	TYPE: BSW36 (MIKUNI)	
ϕ TUBULURE GAZ, A LA SORTIE DU CARBURATEUR:	36 (BSW36)			2H40-1A (NIKKI)
	40 (2H40-1A)	m/m.		

INJECTION DIRECTE: POMPE: MARQUE:	TYPE:
INJECTEURS: MARQUE:	TYPE:
BOUGIES INCANDESCENTES: MARQUE:	TYPE:
POMPE D'ALIMENTATION: MARQUE:	TYPE:

MODE D'ALIMENTATION EN CARBURANT, A PARTIR DU RESERVOIR DE CARBURANT:
DIAPHRAM PUMP, DRIVEN BY CAM SHAFT.

F.I.A.	FICHE D'HOMOLOGATION N°: 212	MARQUE: DAIHATSU	TYPE: F40K	5
--------	-------------------------------------	-------------------------	-------------------	----------

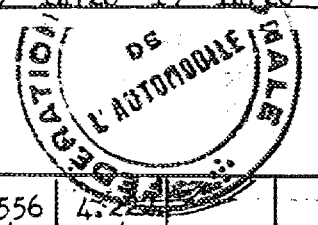
EMBRAYAGE: TYPE: **DRY SINGLE PLATE FRICTION CLUTCH, HYDRAULIC OPERATING**
 CARACTERISTIQUES ET COTES.
 FACING DIMENSION. $170\phi \times 110\phi \times 3\text{mm}$

RAPPORTS DE DEMULTIPLICATION BOITE DE VITESSES ET PONT-MOTEUR.

DEMULTEPLICATEUR (S) (s'il y a lieu):		Rapport à 1:				
		Nombre de dents				
BOITE DE VITESSES:	1 ^e VITESSE.	Rapport à 1:	4.362	3.678	3.392	3.126
		Nombre de dents	34/19x39/16	34/19x37/18	33/20x37/18	33/20x36/18
	2 ^e VITESSE.	Rapport à 1:	2.334	2.334	2.152	1.994
		Nombre de dents	34/19x30/23	34/19x30/23	33/20x30/23	33/20x29/22
	3 ^e VITESSE.	Rapport à 1:	1.481	1.481	1.366	1.309
		Nombre de dents	34/19x24/29	34/19x24/29	33/20x24/29	33/20x23/28
	4 ^e VITESSE.	Rapport à 1:	1.000	1.000	1.000	1.000
		Nombre de dents				
	5 ^e VITESSE.	Rapport à 1:				
		Nombre de dents				
MARCHE AR.		Rapport à 1:	5.227	5.227	4.820	4.820
		Nombre de dents	34/19 x 21/14 x 37/14	34/19 x 21/14 x 37/14	33/20 x 21/14 x 37/14	33/20 x 21/14 x 37/14

AUTRES DISPOSITIFS DE LA BOITE DE VITESSES ET OBSERVATIONS:

DIRECT CHANGE



PONT-MOTEUR:	Rapport à 1:	5.125	4.750	4.556	4.222
	Nombre de dents:	41/8	38/9	41/9	38/9

RAPPORT TOTAL DE DEMULTIPLICATION AUX ROUES MOTRICES: à calculer en fonction des rapports de démultiplication démultiplicateur (s), s'il y a lieu, Boite de vitesses, Pont-moteur, choisis respectivement par les utilisateurs.

ROUES: TYPE: **DISC WHEEL** MARQUE: **YUNO KOGYO** POIDS UNITAIRE (ROUE NUE): **4.8 kg. or 5.3 kg**
 JANTES: TYPE: **WIDE DROP CENTER** MARQUE: **YUNO KOGYO** DIMENSIONS: **4Jx12 or 4Jx13**

PNEUMATIQUES: TYPE: **PNEUMATIC** DIMENSIONS: AV.: **6.00-12** AR.: **6.00-12**
 PRESSION NORMALE DE GONFLAGE (Véhicule à son poids en charge): AV.: **1.7 kg/cm²** AR.: **1.7 kg/cm²**

FREINS: PRINCIPAL: TYPE: **HYDRAULIC, DRUM BRAKE** SECONDAIRE: TYPE: **MECHANICAL, DRUM BRAKE ON REAR WHEELS**
 (Dans le cas de freins hydrauliques): NOMBRE DE POMPES: **1**
 φ des Tambours intérieur AV.: **203.2** m/m. AR.: **203.2** m/m.
 extérieur AV.: m/m. AR.: m/m.
 Longueur des garnitures: AV.: **177 & 222** m/m. AR.: **177 & 222** m/m.
 Largeur des garnitures: AV.: **34** m/m. AR.: **34** m/m.
 Type des garnitures: **RESIN MOULD**
 (Dans le cas des freins à disques): NOMBRE DE POMPES:
 φ des Disques: AV.: m/m. AR.: m/m.
 Longueur des sabots: AV.: m/m. AR.: m/m.
 Largeur des sabots: AV.: m/m. AR.: m/m.

OBSERVATIONS PARTICULIERES RELATIVES AU FREINAGE:

DUO SERVO ON ALL WHEELS

CAPACITES DES RESERVOIRS ET CARTERS
OBSERVATIONS

EN LITRES

CARBURANT	32				
HUILE MOTEUR	1) 2.8	2) 3.1			
BOITE DE VITESSES	1.0				
PONT-MOTEUR	0.7				

- 1) FOR PRESSED STEEL OIL PAN
- 2) FOR ALUMINUM CAST OIL PAN

← ALUMINUM CAST OIL PAN (OPTIONAL)

REFROIDISSEMENT: TYPE: **WATER COOLED** SYSTEME DE CIRCULATION: **CENTRIFUGAL WATER PUMP**
FORCED CIRCULATION **BELLOWS TYPE THERMOSTAT**
PRESSURIZED RADIATOR
(dans le cas par liquide), CAPACITE DU CIRCUIT TOTAL, Y COMPRIS CHAMBRES):
4.3 litres. (4.7ℓ WITH CAR HEATER)

TYPE DE LA SUSPENSION AV.: **INDEPENDENT WISHBONE, LONGITUDINAL TORSION BAR AND TORSIONBAR TYPE STABILIZER**
AR.: **RIGID AXLE CASE AND SEMI ELLIPTIC LEAF SPRINGS AND TORSIONBAR TYPE STABILIZER**

(Dans le cas de barres de torsion): Longueur AV.: **780** m/m. AR.: m/m.
φ AV.: **21.2** m/m. AR.: m/m.

(Dans le cas de ressorts à lames): Nombre de lames: AV.: AR.: **5**
épaisseur totale du ressort au centre: AV.: m/m. AR.: **31** m/m.
largeur de la lame maitresse: AV.: m/m. AR.: **60** m/m.
largeur de la contre-lame: AV.: m/m. AR.: m/m.

(Dans le cas de ressorts hélicoïdaux) φ extérieur: AV.: m/m. AR.: m/m.
φ intérieur: AV.: m/m. AR.: m/m.
Nombre de spires: AV.: AR.:
φ du fil ressort: AV.: m/m. AR.: m/m.

AMORTISSEURS NOMBRE: AV.: **2** AR.: **2**
PRINCIPE DE FONCTIONNEMENT AV.: **HYDRAULIC TELESCOPIC, DOUBLE ACTING**
AR.: **HYDRAULIC TELESCOPIC, DOUBLE ACTING**

OBSERVATIONS PARTICULIERES RELATIVES A LA SUSPENSION:

F.I.A.	FICHE D'HOMOLOGATION N°: 212	MARQUE: DAIHATSU	TYPE: F40K	7
--------	------------------------------	------------------	------------	---

GENERATRICE DE DENSO, HITACHI TENSION: 12V REGULATEUR: TIRILL TYPE
 COURANT: MITSUBISHI A.C. DEBIT amp./H: 200w à t/m.: 2,500

BATTERIE ACCUMULATEURS: TENSION: 12V CAPACITE: 35 A.H.

CONDENSATEURS: TYPE: METALLIZED PAPER TYPE

BOBINE (S): NOMBRE: 1 TYPE: DIAMOND TB-87 (C)

ALLUMEUR: TYPE: DENSO 1-29700-113-0 HITACHI D-412-73 DISPOSITIF D'AVANCE: VACUM AND CENTRIFUGAL GOVERNER
 MITSUBISHI TVA-4DR
 COTES DE CALAGE: 10° B.T.D.C. AT O R.P.M.

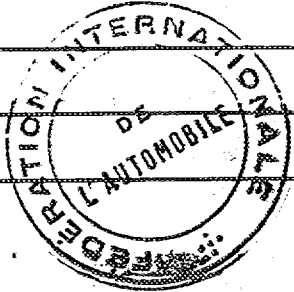
AUTRE SYSTEME D'ALLUMAGE QUE TYPE "BATTERIE" (DESCRIPTION)

BOUGIES: TYPE: DENSO W17ES or W22E DIAMETRE DU CULOT: 14 mm PAS DU CULOT: 1.25 mm
 NGK B6E or B7E
 NOMBRE PAR CYLINDRE: 1

FILTRE A HUILE: TYPE: PAPER ELEMENT FULL FLOW TYPE

FILTRE A AIR: TYPE: DRY PAPER ELEMENT

RADIATEUR D'HUILE: TYPE:



AUTRES EQUIPEMENTS MONTES EN SERIE (MARQUES ET PARTICULARITES)

COMPTEUR TACHYMETRE: NIHON DENSO
 COMPTE-TOURS: NIHON DENSO
 THERMOMETRE EAU: NIHON DENSO
 THERMOMETRE HUIL: NIHON DENSO (OPTIONAL)
 LUBRIFICATION: NIHON DENSO (OPTIONAL)
 CLIMATISATION: _____
 PROJECTEURS REGLEMENTAIRES: HAKKOSHA
 PROJECTEURS DE COMPLEMENT: HAKKOSHA (OPTIONAL)
 INDICATEURS DE DIRECTION: HAKKOSHA
 ECLAIRAGE AR: HAKKOSHA
 ECLAIRAGE INTERIEUR: HAKKOSHA
 MONTRE: JECO (OPTIONAL)

DIVERS NON PREVUS DANS LA LISTE CI-DESSUS:
 FUEL GAUGE: NIHON DENSO

OTHER OPTIONAL PARTS ; RADIO: NATIONAL OR CRARION
 WIND SHIELD WASHER: TANAKA KEIKI
 INSPECTION LAMP: KAMIBISHI DENK
 OIL PRESSURE GAUGE: NIHON DENSO
 BRAKE DRUM (ALUMINUM CAST): DAIHATSU
 OIL PAN (ALUMINUM CAST): DAIHATSU
 LOCKING DIFFERENTIAL: TOCHIGI FUJI
 CIGARET LIGHTER: STANLEY DENKI
 FLOOR CARPET: TAIYO KOGYO

LE VEHICULE DECRIT PAR CETTE FICHE D'HOMOLOGATION "NOUVEAU MODELE"

HOMOLOGUE PAR LA F.I.A. le:

SOUS LE N°:

A FAIT L'OBJET DE:

EXTENSION D'HOMOLOGATION (VARIANTE) le:

sous le n°:

le:

sous le n°:

le:

sous le n°:

le:

sous le n°:

le:

sous le n°:

EXTENSION D'HOMOLOGATION

(MODIFICATION DE CONSTRUCTION) le:

sous le n°:

le:

sous le n°:

le:

sous le n°:

le:

sous le n°:

le:

sous le n°:

OBSERVATIONS COMPLEMENTAIRES, N'AYANT PU TROUVER PLACE DANS LE CORPS DE LA FICHE D'HOMOLOGATION:

DELIVRE PAR LA J.A.F. CERTIFIE CONFORME LE:

Le Directeur de la J.A.F.

Toshio Nakamura

Toshio Nakamura
 President of Sporting Committee
 Japan Automobile Federation.