

FEDERATION INTERNATIONALE DE L'AUTOMOBILE
 8, Place de la Concorde, PARIS (8^e)
 Tél: ANJOU 34-70

1965-12-17
 FIA 2332

1

FICHE D'HOMOLOGATION "NOUVEAU MODELE" No **213**

établie le: 15 June 1965 d'après dossier présenté par le Constructeur le: 14 June 1965

MARQUE: HINO MOTORS, LTD. TYPE: PD GENRE: coupé

DENOMINATION GENERALE: PD300 DENOMINATION COMMERCIALE: Contessa 1300 coupé

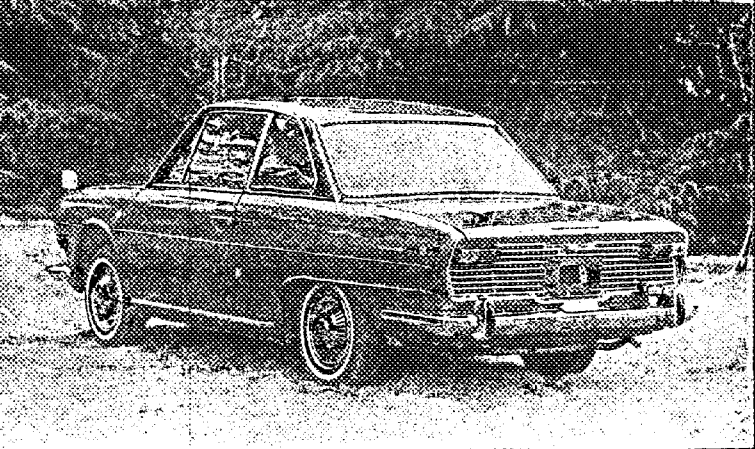
CARROSSERIES LIVREES CONCUREMMENT DANS LA SERIE DU TYPE: 2 door coupé

ANNEE: MOIS: DE DEBUT DE FABRICATION: AOUT 1964 D'ABANDON DEFINITIF DE FABRICATION: AN DANS LA SERIE DU TYPE: PD300-100001 INAUGURANT LE TYPE: GRIC-1000-0 N° MOTEUR CORRESPONDANT:

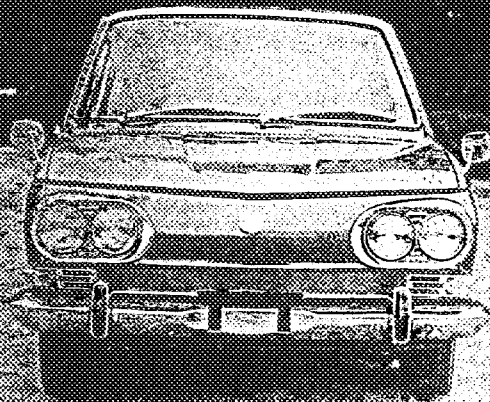
VEHICULE HOMOLOGUE DANS LA CATEGORIE: Grand Tourisme PAR LA F.I.A. le: 14 Oct. '65 LISTE: 13/3 1/12

SIGNATURE ET RACTEUR

PHOTOGRAPHIES DU VEHICULE (EXTERIEUR: de face, de profil, AR)

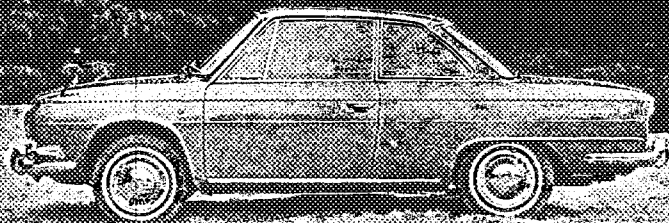


DOCUMENTS PHOTOGRAPHIQUES DES DETAILS



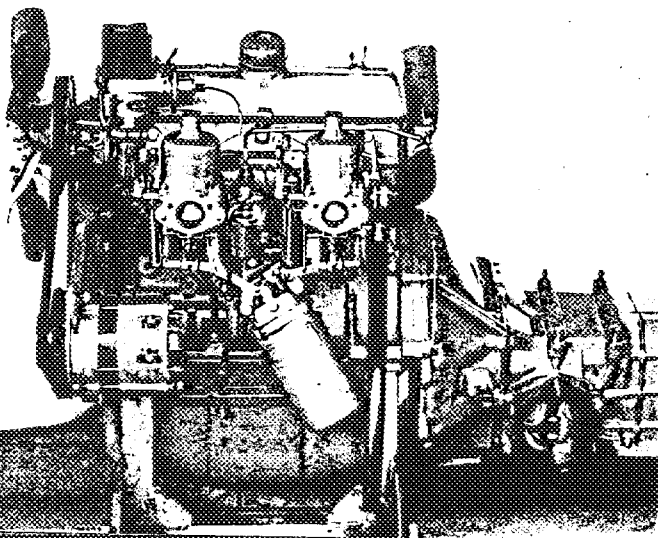
VUE DE FACE DU VEHICULE

1



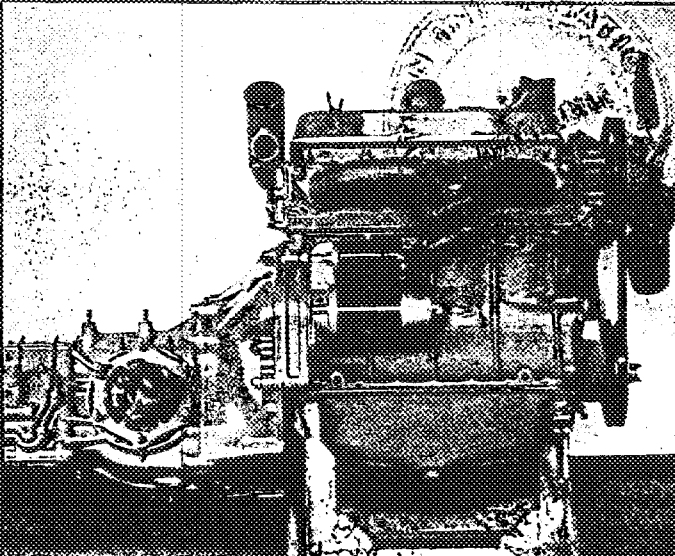
VUE DE PROFIL DU VEHICULE

2



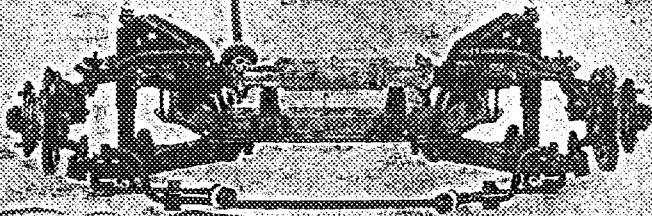
VUE DU MOTEUR - PROFIL DROIT

3



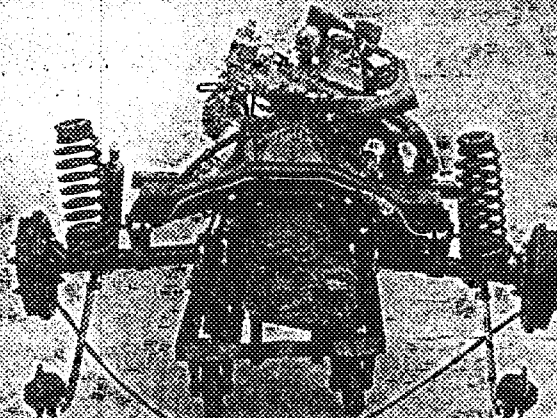
VUE DU MOTEUR - PROFIL GAUCHE

4



CHASSIS - VUE DE FACE

5



CHASSIS - VUE DE PROFIL GAUCHE

6

CARROSSERIES LIVREES CONCUREMMENT DANS LE TYPE: **2 door coupé**

MATERIAU PRINCIPAL: **Steel**

MATERIAUX ANNEXES: **Cast iron, aluminium alloy, glass, rubber, vinyl, textile, etc.**

NOMBRE DE PLACES ADMIS PAR LES POUVOIRS PUBLICS (FRANCE: CARTE GRISE): **4**

DIMENSIONS HORS TOUT: LARGEUR: **1530** m/m
 LONGUEUR: **4150** m/m
 HAUTEUR, EN CHARGE: **1325** m/m. GARDE AU SOL: **155** m/m.
 HAUTEUR, A VIDE: **1340** m/m. GARDE AU SOL: **175** m/m.

POIDS (Moyenne de la pesée effective de 5 véhicules de la série, dans la carrosserie considérée, sans carburant, avec plein huile et eau (s'il y a lieu), avec 1 roue de rechange garnie de pneumatique, sans conducteur, ni passagers, ni outillage, ni bagages.

895 kg

EMPLOI: **2280** m/m. VOIE AV. **1235** m/m. VOIE AR. **1225** m/m.

PROPULSION: **Rear drive** POSITION MOTEUR: **Rear** TRANSMISSION AUX ROUES: **Shaft drive**

TRANSMISSION: **(Engine) - Clutch - Transmission - Differential gear - Rear axle shaft (Steel)**

DIRECTION: GENRE: **Rack and pinion**

CYCLE: **4** SOURCE D'ENERGIE: **Gasoline**

TYPE (CONCEPTION) **O.H.V. spark-ignition type**

PUISSANCE DECLAREE (en CV. Français, FRANCE, puissance fiscale): **62** CV. Français.

REGIME MAXIMUM: **5800** 1/m. PUISSANCE A CE REGIME: **62** CV. Français.

PUISSANCE MAXIMUM DU MOTEUR: **65** CV. Français, à **5500** 1/m.

NOMBRE DE CYLINDRES: **4** DISPOSITION DES CYLINDRES: **In line**

ALESAGE: **71** m/m. TOLERANCE D'USINAGE: **+0.03**
-0

COURSE: **79** m/m. TOLERANCE D'USINAGE: **+0.1**

CYLINDREE GEOMETRIQUE DE BASE: PAR CYLINDRE: **312.8** cc. TOTALE: **1251** cc.

CYLINDREE CALCULEE AU MAXIMUM DES TOLERANCES MAXIMA D'USINAGE, APPLIQUEES A TOUS LES CYLINDRES: **1254** cc. COTES D'ALESAGE REPARATION: **Max. +0.75m/m**

CYLINDREE CALCULEE D'APRES CES COTES REPARATIONS: DE BASE: **1278** cc.

AU MAXIMUM DES TOLERANCES D'USINAGE APPLIQUEES A CES COTES: **1280** cc.

VOLUME DE LA CHAMBRE D'EXPLOSION: **38.9** cc.

HAUTEUR AU CENTRE DE LA CHAMBRE D'EXPLOSION: **10.8** m/m. (Valve seat center)

HAUTEUR TOTALE BLOC-MOTEUR, NON COMPRIS CULASSE ET CARTER D'HUILE: **213** m/m.

HAUTEUR DE LA CULASSE, HORS TOUT (DIMENSION EXTERIEURE): **111.8** m/m.

POIDS UNITAIRE DES ELEMENTS: VOLANT: **6.1** kg. VILEBREQUIN: **12.1** kg.

BIELLE COMPLETE: **0.65** kg. PISTON: NU: **0.25** kg. AVEC SEGMENTATION: **0.28** kg.

PALIER DE VILEBREQUIN: NOMBRE: **5** GENRE: **Plane bearing**

COUSSINETS DE VILEBREQUIN: NOMBRE: **10 (5 sets)** GENRE: **Plane bearing, steel-backed sleeve with two halves**

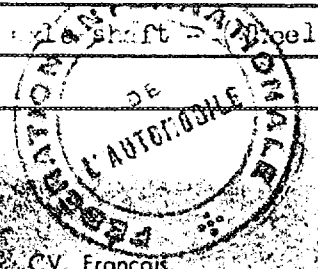
COUSSINETS DE BIELLE: NOMBRE: **8 (4 sets)** GENRE: **Plane bearing, steel-backed sleeve with two halves**

JEU A FROID DES SOUPAPES: ADMISSION: **0.10** m/m. ECHAPPEMENT: **0.13** m/m.

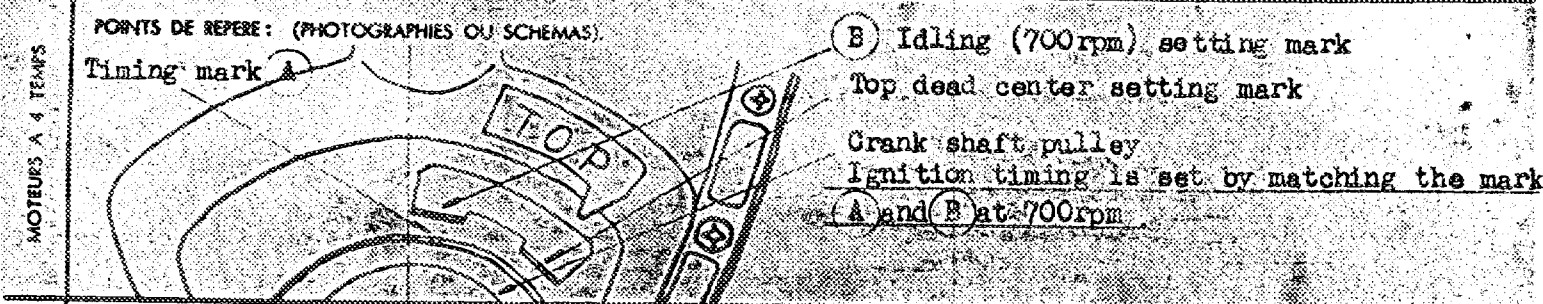
AVANCE A L'ADMISSION, jeu à froid inclus: **9** m/m.

AVANCE A L'ECHAPPEMENT, jeu à froid inclus: **9** m/m.

SOUPAPES: ADMISSION: **36** m/m. ECHAPPEMENT: **32** m/m.



MOTEURS A 4 TEMPS ET POUR PARTIE, MOTEURS A 2 TEMPS

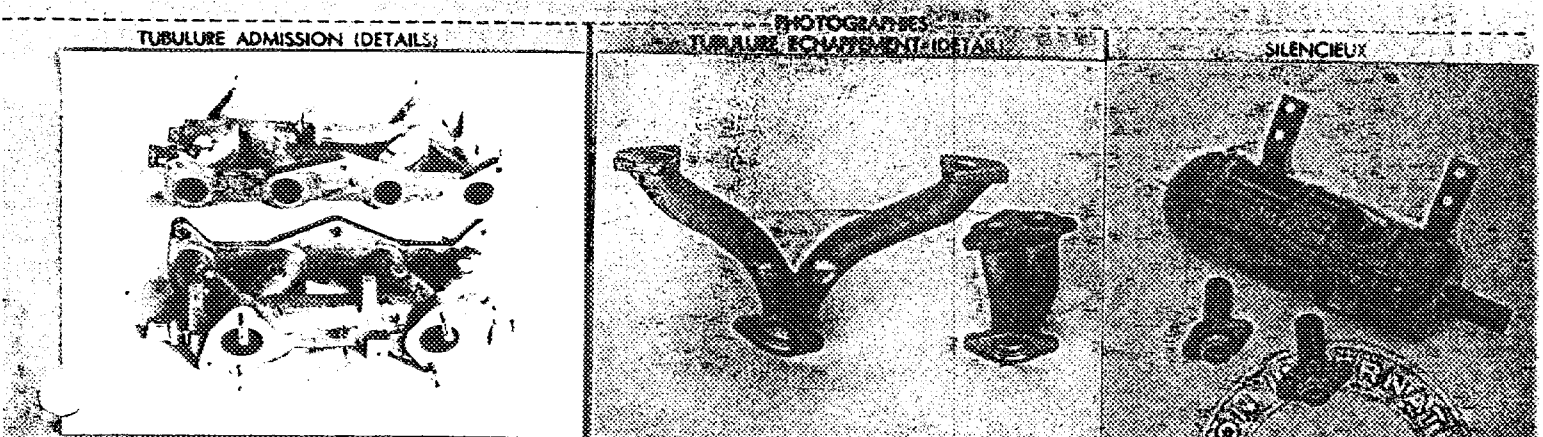


MOTEURS A 2 TEMPS

LUMIERE ADMISSION HAUTEUR:	m/m.	LARGEUR:	m/m.
LUMIERE ECHAPPEMENT HAUTEUR:	m/m.	LARGEUR:	m/m.
TRANSFERT HAUTEUR:	m/m.	LARGEUR:	m/m.
AUTRES DETAILS, ALIMENTATION:			

MOTEURS A 4 TEMPS ET A 2 TEMPS

TUBULURE ADMISSION: Ø EXTERIEUR:	45x36	m/m.	Ø INTERIEUR:	39.5x28.5	m/m.
ETAT: Aluminium alloy casting					
TUBULURE ECHAPPEMENT: Ø EXTERIEUR:	48x40	m/m.	Ø INTERIEUR:	35	m/m.
ETAT: Cast iron					
DISPOSITIF SILENCIEUX: TYPE: Expansion and resonator type					
NIVEAU SONORE: Less than 85 phono					



CES VUES SONT PRISES A L'ARRIVEE OU AU DEPART SUR LA CLASSE

RESSORTS DE SOUPAPES: INTERIEUR: NOMBRE: 8	Ø INTERIEUR: 17.5	m/m.	Ø EXTERIEUR: 19.5	m/m.
LONGUEUR: 21	NOMBRE DE SPIRES: 3.8			
EXTERIEUR: NOMBRE: 8	Ø INTERIEUR: 17.5	m/m.	Ø EXTERIEUR: 19.5	m/m.
LONGUEUR: 50	NOMBRE DE SPIRES: 3.8			

Ø TUBULURE GAZES A LA SORTIE DU CARBURATEUR: 38 m/m.

Ø TUBULURE GAZES A LA SORTIE DU POT D'ECHAPPEMENT: 38 m/m.

CARBURATEUR: GENRE: S.U. type horizontal draft

MARQUE: HITACHI

TYPE: HTT 38W

INJECTION DIRECTE: POMPE: MARQUE: TYPE:

INJECTEURS: MARQUE: TYPE:

BOUGIES INCANDESCENTES: MARQUE: TYPE:

POMPE D'ALIMENTATION: MARQUE: TYPE:

MODE D'ALIMENTATION EN CARBURANT, A PARTIR DU RESERVOIR DE CARBURANT: Electro magnetic pump

F.I.A.	FICHE D'HOMOLOGATION N°: 213	MARQUE: HINO MOTORS, LTD.	TYPE: PD	6
--------	------------------------------	---------------------------	----------	---

OBSERVATIONS PARTICULIERES RELATIVES AU FREINAGE :

CAPACITES DES RESERVOIRS ET CARTERS OBSERVATIONS	EN LITRES				
	CARBURANT	34			
HUILE MOTEUR	3				
BOITE DE VITESSES	} 2.8				
PONT-MOTEUR					

Final gear box is common to transmission gear box.

REFROIDISSEMENT: TYPE: Water cooled SYSTEME DE CIRCULATION: Forced circulation by centrifugal water pump

(dans le cas par liquide), CAPACITE DU CIRCUIT TOTAL, Y COMPRIS CHAMBRES):
11.8 liter with heater, 7.1 liter without heater ~~litres~~

TYPE DE LA SUSPENSION AV.: Independent, wishbone type with torsion-bar spring
AR.: Independent, swing axle type with coil spring and single radius arm

(Dans le cas de barres de torsion): Longueur AV.: 614 m/m. AR.: m/m.
φ AV.: 20.3 m/m. AR.: m/m.

(Dans le cas de ressorts à lames): Nombre de lames: AV.: AR.:
épaisseur totale du ressort ou centre: AV.: m/m. AR.: m/m.
largeur de la lame maîtresse: AV.: m/m. AR.: m/m.
largeur de la contre-lame: AV.: m/m. AR.: m/m.

(Dans le cas de ressorts hélicoïdaux) φ extérieur: AV.: m/m. AR.: 119 m/m.
φ intérieur: AV.: m/m. AR.: 80 m/m.
Nombre de spires: AV.: AR.: 9.5
φ du fil ressort: AV.: m/m. AR.: 16 m/m.

AMORTISSEURS NOMBRE: AV.: 2 AR.: 2
PRINCIPE DE FONCTIONNEMENT AV.: Telescopic, hydraulic double acting type
AR.: Telescopic, hydraulic double acting type

OBSERVATIONS PARTICULIERES RELATIVES A LA SUSPENSION:

GENERATRICE DE TENSION: 12 Volt REGULATEUR: Tinnill type
 COURANT: AC DEBIT amp./H: 300 Watt ϕ 1/m.: 2500

BATTERIE ACCUMULATEURS: TENSION: 12 Volt CAPACITE: 40 A.H.

CONDENSATEURS: TYPE: Paper type

BOBINE (S): NOMBRE: 1 TYPE: MAGNET HL-13M

ALLUMEUR: TYPE: NIPPON DENSO 29100-063 DISPOSITIF D'AVANCE: Centrifugal and vacuum governing
 COTES DE CALAGE: 16~18° BTDC at 700 rpm

AUTRE SYSTEME D'ALLUMAGE QUE TYPE "BATTERIE" (DESCRIPTION):

BOUGIES: TYPE: NGK B-6E, HITACHI L-45 or NIPPON DENSO W-17ES DIAMETRE DU CULOT: 14 m/m PAS DU CULOT: 1.25m/m
 NOMBRE PAR CYLINDRE: 1

FILTRE A HUILE: TYPE: Paper element, full flow type

FILTRE A AIR: TYPE: Dry paper element type

RADIATEUR D'HUILE: TYPE:

AUTRES EQUIPEMENTS MONTES EN SERIE (MARQUES ET PARTICULARITES)

COMPTEUR TACHYMETRE:	NIPPON DENSO
COMPTE-TOURS:	NIPPON DENSO
THERMOMETRE EAU:	NIPPON DENSO
THERMOMETRE HUILE:	
C VITAGE:	SANKYO RADIATOR (Option)
CLIMATISATION:	
PROJECTEURS REGLEMENTAIRES:	TOSHIBA, KOITO
PROJECTEURS DE COMPLEMENT:	HAKKOSHA (Option)
INDICATEURS DE DIRECTION:	HAKKOSHA
ECLAIRAGE AR:	HAKKOSHA
ECLAIRAGE INTERIEUR:	HAKKOSHA
MONTRE:	TOYO TOKAI, JECO (Option)
DIVERS NON PREVUS DANS LA LISTE CI-DESSUS:	
Option : Radio	TOSHIBA



Windshield washer HARADA KOGYO
 back-up lamp HAKKOSHA
 Cigarette lighter STANLEY DENKI, TOKAI RIKI
 Carpet on the mat

LE VEHICULE DECRIT PAR CETTE FICHE D'HOMOLOGATION "NOUVEAU MODELE"

HOMOLOGUE PAR LA F.I.A. le:

SOUS LE N°:

A FAIT L'OBJET DE:

EXTENSION D'HOMOLOGATION (VARIANTE) le:

SOUS le n°:

le:

SOUS le n°:

le:

SOUS le n°:

le:

SOUS le n°:

le:

SOUS le n°:

EXTENSION D'HOMOLOGATION

(MODIFICATION DE CONSTRUCTION) le:

SOUS le n°:

le:

SOUS le n°:

le:

SOUS le n°:

le:

SOUS le n°:

le:

SOUS le n°:

OBSERVATIONS COMPLEMENTAIRES, N'AYANT PU TROUVER PLACE DANS LE CORPS DE LA FICHE D'HOMOLOGATION:

DELIVRE PAR LA F.I.A. ET CERTIFIE CONFORME A:

Le Directeur de la F.I.A.

Toku Nakamura
 Président du Comité
 Japon-Automobile-Fédération