



FEDERATION INTERNATIONALE DE L'AUTOMOBILE

LANCIA- FLAMINIA SUPERC SPORT

MARQUE ET MODELE

1/66

VALIDITE HOMOLOGATION

201

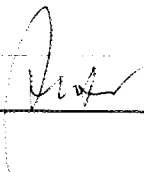
FICHE NR.

1.5 SPRT / 3000

GRUPE / CLASSE

EXTENSIONS	DEBUT VALIDITE	DESCRIPTION	NOTES

Autres homologations du modèle

Vérifiée le 4/12/85 par  visée ce jour le _____ par _____

26.0.20. Lancia Super Sport (1970) Gruppo H - vetture Sport - gennaio 1960
26 FIA 201-



Omologazione FIA N.

Omologazione C.S.A.I. N. 4826

ASSOCIAZIONE CLUB ITALIANA
COMMISSIONE SPORTIVA AUTOMOBILISTICA ITALIANA
FEDERATION INTERNATIONALE DE L'AUTOMOBILE

Scheda di Omologazione

secondo l'Allegato J al Codice Sportivo Internazionale

CLASSIFICAZIONE INTERNAZIONALE CLASS. TURISMO

Casa costruttrice	LANCIA	Modello	LANCIA SUPER SPORT	
N° di Serie	Chassis	246.232	Costruttore	LANCIA
	Motore	1200.200	Costruttore	LANCIA
Tipo di Carrozzeria	COUPE	Costruttore	ZAGATO	
Altre info. Fa. / datazione	L'omologazione è valida dal			

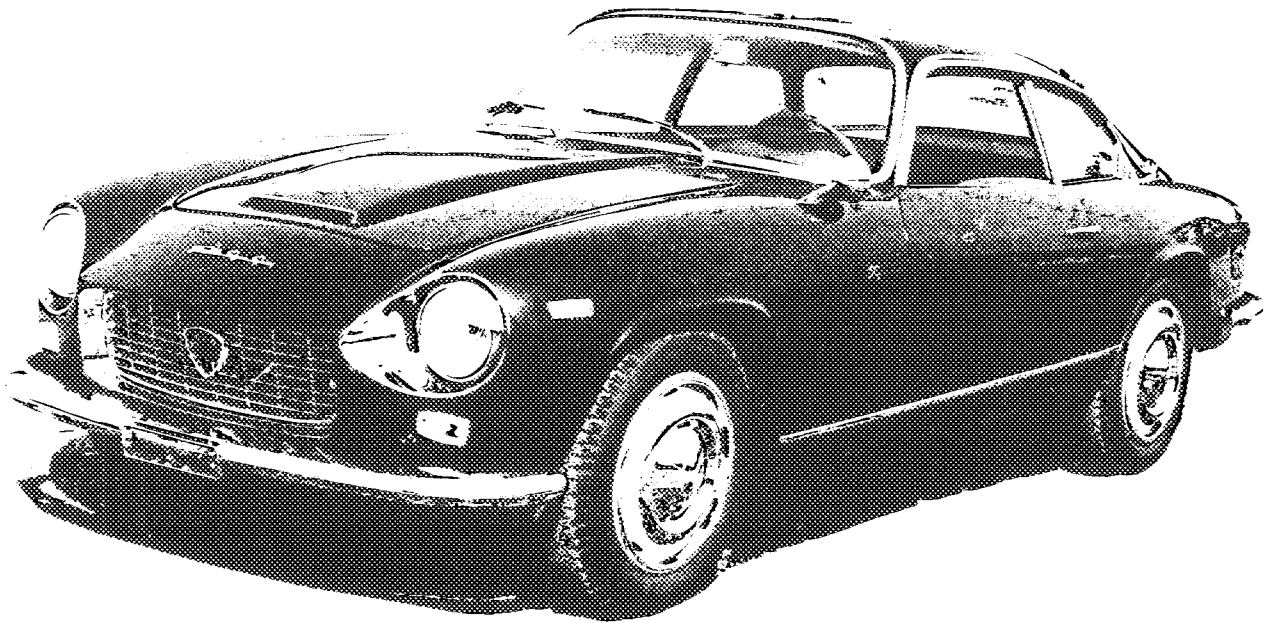
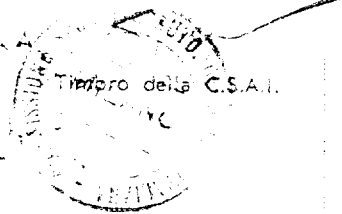


Foto. A.



Timbro della C.S.A.I.

Timbro della F.I.A.

N° Fogli che compongono la Scheda

Varianti data N° Fogli aggiunti

> > > > >
> > > > >

1. AUTOTELAIO:

2. Passo mm. 2520 3. Carreggiata anteriore mm. 1368 4. Carreggiata posteriore mm. 1370
 5. Posizione del motore: anteriore - ~~posteriore~~ 6. Posizione della trazione: ~~anteriore~~ - posteriore
 7. Telaio: Tipo e struttura pianale in lamiera di acciaio
 8. Materiali di costruzione della carrozzeria: in lamiera di alluminio
 9. Numero delle portiere: 2 10. Numero dei posti: 2
 11. Dimensioni fuori tutto approssimative vettura:
 12. Lunghezza cm. 442 13. Larghezza cm. 165 14. Altezza cm. 128
 15. Serbatoio benzina normale: lt. 58 - facoltativi n° - lt. 80 - lt. 100 - lt. 120
 16. Ruote: Tipo: a disco 17. Peso ruota nuda: Kg. 11
 18. Sistema di fissaggio: mediante colonnette e dadi
 19. Diametro del cerchio: mm. 400 o Pollici 20. Largh. del cerchione: mm. 135 o Pollici
 21. Dimensioni pneumatici anteriori: 165-400 22. Posteriori: 165-400
a richiesta cerchi con diametro di pollici 15 - cerchione larghezza pollici
5,5 oppure 6,5 - la carreggiata con l'adozione di tali cerchi varierà rispet-
tivamente di 5 o 10 cm.
 23. Peso totale della vettura in assetto di marcia con acqua - olio e ruota di scorta, senza com-
 bustibile ed attrezzi con gli accessori o finiture come prescritte al N. 24: Kg. 1200

24. ACCESSORI e FINITURE:

25. Riscaldamento interno: si a rich. 26. Condizionamento: = 27. Ventilazione: si
 28. Sedili: anteriori scorrevoli
 29. Finiture interne: panno e finta pelle (a richiesta in pelle)
 30. Paraurti ant.: a richiesta 31. Paraurti post.: a richiesta
 32.

33. STERZO:

34. Tipo: a vite globoidale 35. Servosterzo: Si - No
 36. Numero di giri volanti per sterzare da tutto a destra a tutto a sinistra, con rapporto normale:
 n° 4,1 - con rapporto speciale: n° 37. Raggio di sterzata: mt. 5,50

38. SOSPENSIONI:

39. Sospensione ant. (foto 1) Tipo: ruote indipendenti a quadrilatero trasversale
 40. Tipo di molla: ad elica
 41. Stabilizzatore: barra stabilizzatrice
 42. Numero degli ammortizzatori: 2 43. Tipo: idraulici
 44. Sospensione post. (foto 2) Tipo: su assale con barra di reazione trasversale
 45. Tipo di molla: balestra longitudinale
 46. Stabilizzatore: barra stabilizzatrice
 47. Numero degli ammortizzatori: 2 48. Tipo: idraulici
 49. Eventuali note particolari:

TIMBRO E FIRMA DELLA C.S.A.I.

50. FRENI: (foto 1 - foto 2)

51. Sistema: a disco con comando idraulico
 52. Servofreno: Si - No 53. Tipo Servofreno: a depressione

Freni a tamburo		59. Anteriori	60. Posteriori
54. Diametro interno tamburo	mm.....
55. Larghezza fascia interna	mm.....
56. Ganasce per freno	n°.....
57. Superficie frenante per freno	cmq.....
58. Pompe	N°.....

Freni a disco		65. Anteriori	66. Posteriori
61. Diametro mm.	295	307
62. Numero delle pastiche	4	4
63. Superficie frenante per freno	cmq.....	102	102
64.

67. MOTORE: (foto lato destro 3 e lato sinistro 4)

68. Numero dei cilindri 6 69. Disposizione: ~~in linea~~ - A "V," - Contrapposti - Gradi 60
 70. Raffreddamento: acqua ~~- aria~~ 71. Ciclo: 4 Tempi - ~~2 Tempi~~ - Diesel 72. Alesaggio mm. 85
 73. Corsa mm. 81,5 74. Cilindrata unitaria cc. 462,5 75. Totale cc. 2775
 76. Massimo rialesaggio mm. 85,6 77. Cilindrata risultante totale cc. 2814
 78. Materiale del blocco cilindri lega di alluminio
 79. Sistema delle canne riportate
 80. Materiale delle canne: ghisa
 81. Numero dei supporti dell'albero motore 3 82. Tipo albero motore: stampato
 83. Materiale della testata: lega di alluminio con sedi valvole riportate
 84. Testata: Numero delle luci entrata aspirazione 1 per cilindro 85. Testata: Numero delle luci uscita scarico 1 per cilindro 86. Rapporto di compressione 9 87. Volume della camera di scoppio ecc. cm³ 57,8 (foto camera di scoppio 5)
 88. Materiale del pistone (foto 6): lega di alluminio 89. Numero dei segmenti 3
 90. Distanza dalla mezzaria dello spinotto al punto più alto del pistone mm. 46
 91. Cuscinetti } 92. Albero a gomito: Bancata Tipo bimetallico Ø mm. 68,707
 } 93. Albero a gomito: Biella Tipo bimetallico Ø mm. 55,702
 94. Pesì } 95. Volano nudo Kg. 6,8 96. Albero a gomito Kg. 22,8
 tolleranza 10% } 97. Biella Kg. 0,740 con cu-98. Pistone con segmenti e Spinotto Kg. 0,62
 99. Sistema lubrificazione: Olio nella coppa - ~~carter~~ - secco radiatore kg 6 100. Contenuto olio della coppa
 o serbatoio - A. Tipo maggiorato lt. 10 101. Radiatore olio: Si - No
 102. Contenuto acqua di raffreddamento lt. 10 Tipo maggiorato lt.
 103.

104. CARBURAZIONE NORMALE: (foto carburatori 7)

105. Numero dei carburatori 3 106. Tipo: verticali a doppio corpo
 107. Marca: Weber 108. Modello: 1 Weber 35 DCNL 3 (con starter)
 2 Weber 35 DCNL 2 (senza starter)

TIMBRO E FIRMA DELLA C.S.A.I.

109. CARBURAZIONE SPECIALE: (foto 11)

110. Numero dei carburatori 111. Tipo:
 112. Marca: 113. Modello:
 114. Diametro fiangia ingresso mm. 115. Diametro del diffusore mm.
 116. Numero di identificazione del getto principale Sussidiario

117. INIEZIONE COMBUSTIBILE

118. Marca della pompa 119. Modello Tipo
 120. Marca degli iniettori 121. Modello o tipo
 122. Ubicazione degli iniettori

123. ACCESSORI DEL MOTORE:

124. Tipo pompa carburante: elettrica
 125. Tipo del sistema di accensione a spinterogeno
 126. Voltaggio 12 V 127. Marca Marelli o simile 128. Modello
 129. Sistema di anticipo-anticipo fisso 6° - anticipo automatico 11°30' + 1°
 130. Bobina accensione - Modello Marelli o simile 131. N° delle bobine 1
 132. Tipo della dinamo Marelli o alternatore 133. Modello
 134. Voltaggio dinamo 12 V 135. Massima corrente erogata Amp. 25/50
 136. Tipo del motorino di avviamento Marelli o simile 137. Modello
 138. Tipo e numero batteria accumulatori 1
 139. Voltaggio 12 V 140. Capacità Amp./h 56
 141.

142. MOTORE CICLO 4 TEMPI:

143. Numero degli alberi a camme 1 144. Posizione degli alberi a camme nel basamento
 145. Sistema di comando degli alberi a camme mediante catena con tenditore idraulico
 146. Sistema di comando delle valvole: mediante aste e bilancieri

147. ASPIRAZIONE:

148. Tubazione aspirazione normale fuso in lega leggera (foto 8)
 149. Diametro esterno massimo valvola mm. 38 150. Alzata valvola mm. 11
 151. Molle: Numero 2 152. Tipo: elicoidale 153. Fase approssimativa aspirazione con gioco valvole a freddo di mm. 0,20 154. Anticipo apertura valvole di aspirazione - gradi
 155. Posticipo chiusura valvole aspirazione - gradi

156. SCARICO:

157. Collettore scarico normale fuso in ghisa o tubi di lamiera
 158. Diametro esterno valvola mm. 33 159. Alzata valvola mm. 11
 160. Molle: Numero 2 161. Tipo: elicoidale 162. Fase approssimativa aspirazione con gioco valvole a freddo di mm. 0,30 163. Anticipo apertura valvole di scarico - gradi
 164. Posticipo chiusura valvole scarico - gradi

TIMBRO E FIRMA DELLA C.S.A.I.

212. SOVRALIMENTAZIONE:

213. Sistema comando: Rapporto
214. Volumetrici - Volume generato per giro comp. cm.³
215. Centrifugo girante \varnothing mm. 216. Altezza pala al \varnothing massimo mm.

217. FRIZIONE:

218. Tipo monodisco a secco
219. Sistema di comando meccanico a pedale 220. N° dei dischi 1 221. \varnothing mm. 228

222. CAMBIO: (foto 9)

223. Tipo: meccanico, a 4 marce avanti sincronizzate e retromarcia
224. Posizione del comando: sul pavimento

225. Rapporti del cambio

	N O R M A L I		V A R I A N T I					
	Rapporti	Denti	Rapporti	Denti	Rapporti	Denti	Rapporti	Denti
Marc. I'	2,80	$\frac{31}{27} \times \frac{39}{16}$						
» II'	1,86	$\frac{31}{27} \times \frac{34}{21}$						
» III'	1,28	$\frac{31}{27} \times \frac{29}{26}$						
» IV'	IV presa diretta							

- Retromarcia 3,35 (33/26 x 37/14)
- Overdrive: Rapporti
226.

227. PONTE POSTERIORE: (Dati riferentesi solo alla scatola ingranaggi) (foto esterna 10)

228. Tipo del ponte: fisso alla scocca 229. Differenziale tipo: a ingranaggi conici
230. Autobloccante: Tipo
231. Rapporti del ponte: 13,45
232. a richiesta - 13/49 - 13/51 - 13/46 - 10/49

TIMBRO E FIRMA DELLA C.S.A.I.

233. Prestazioni della vettura secondo il catalogo della Casa:

234. Potenza: Tipo CV. 152 n° giri 5600 235. Velocità massima Km/h 210
236. Potenza: Tipo CV. n° giri 237. Velocità massima Km/h
238.

Osservazioni:

TIMBRO E FIRMA DELLA C.S.A.I.

Foto dall'alto motore montato vettura cofano aperto dall'alto

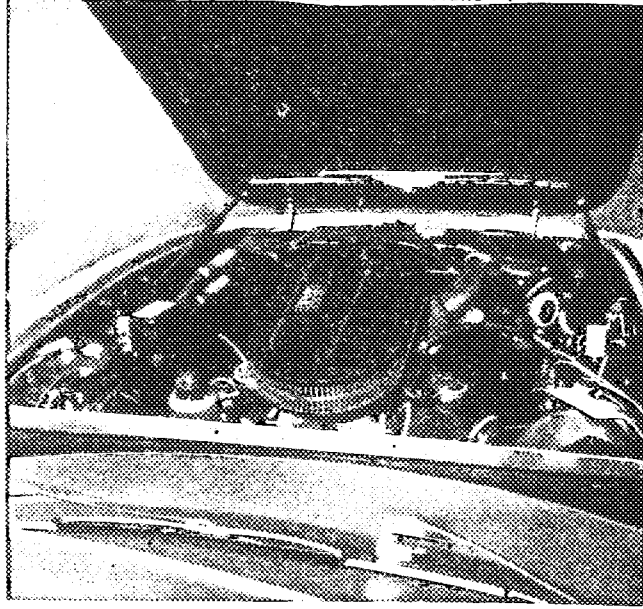


Foto vettura 3/4 posteriore

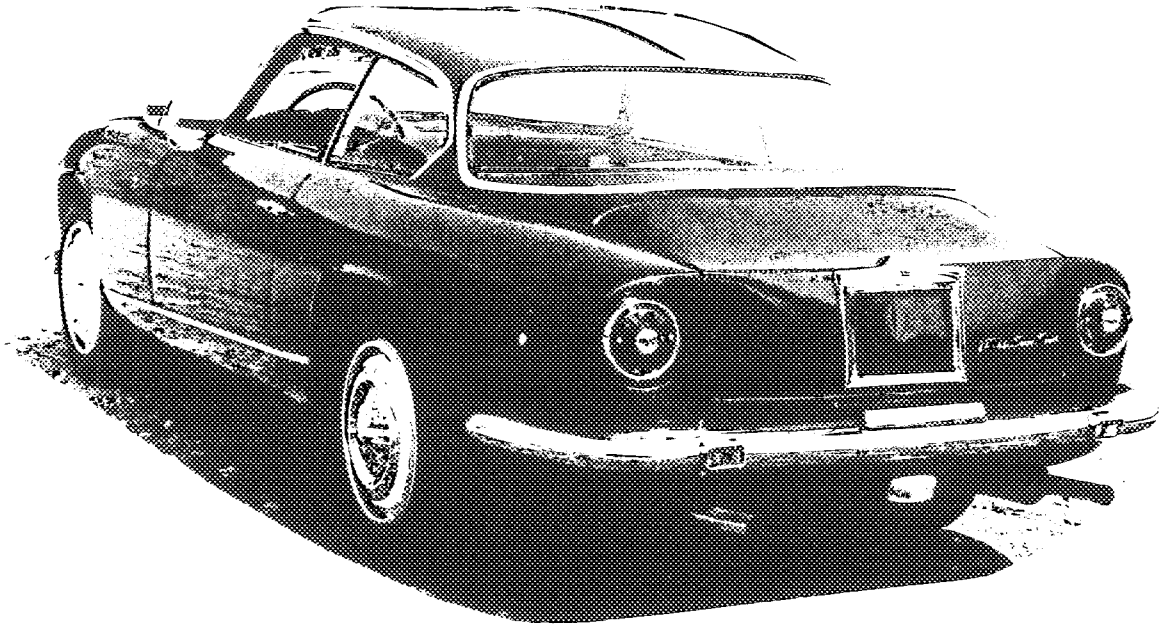
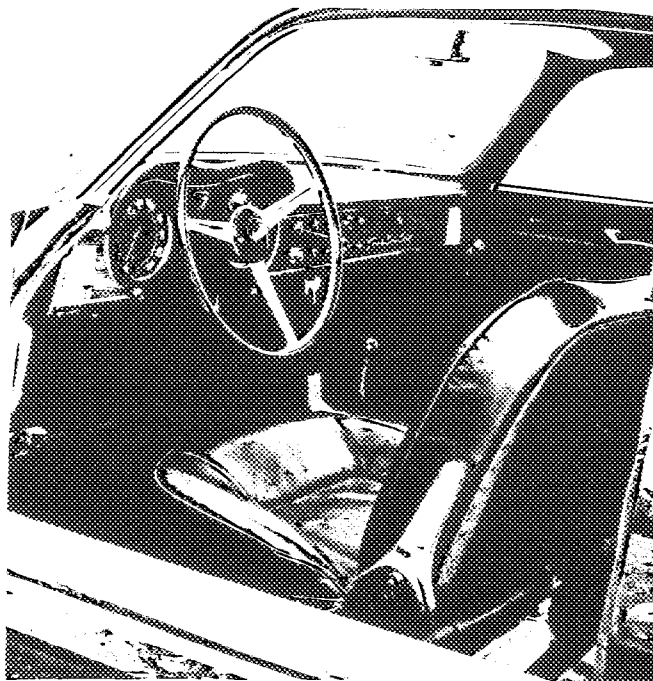
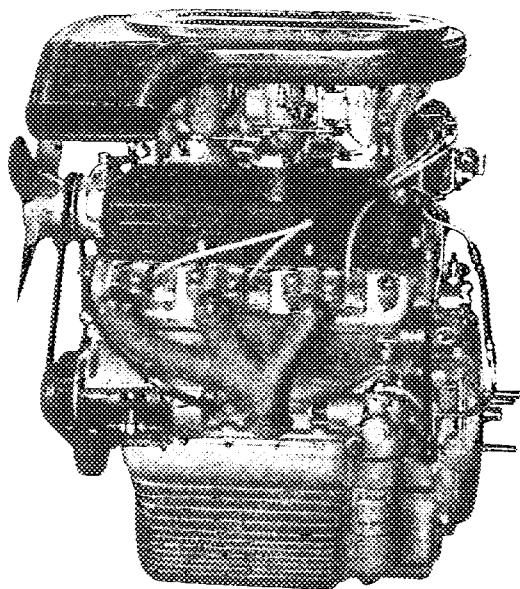


Foto interno vettura con aperta portiera o tolti

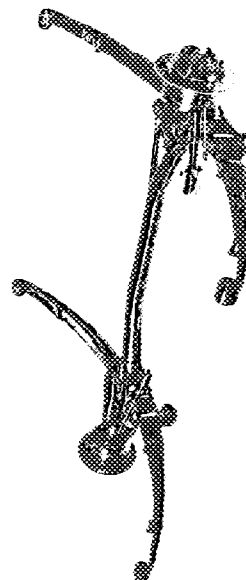


TIMBRO E FIRMA DELLA C.S.A.I.

Motore lato sinistro



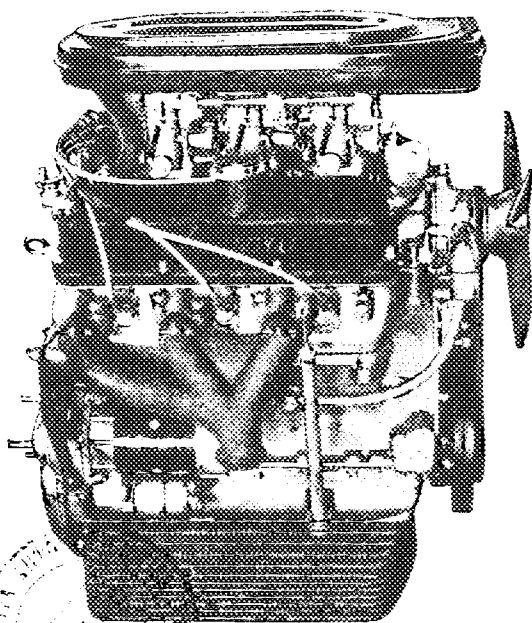
Sospensione posteriore e freno



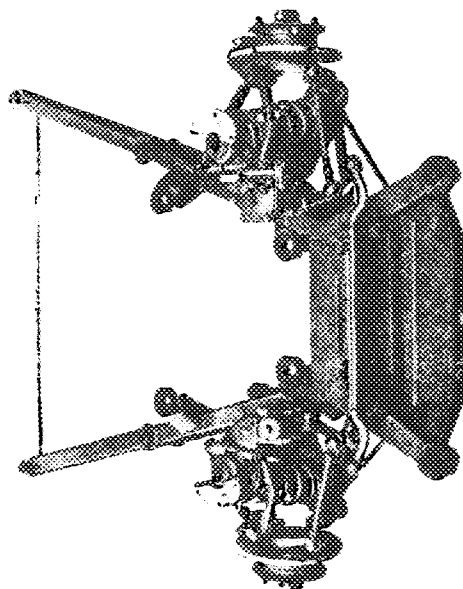
4)

2)

Motore lato destro



Sospensione anteriore e freno



3)

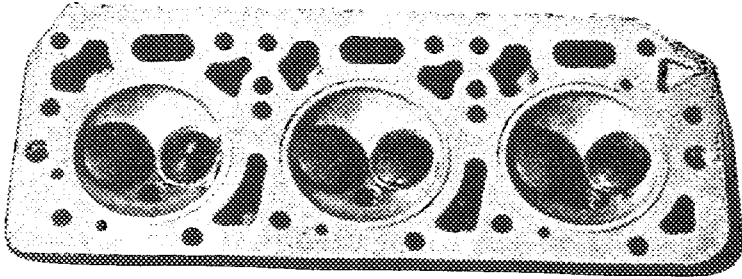
1)

TIMBRO E FIRMA DELLA C.S.A.I.



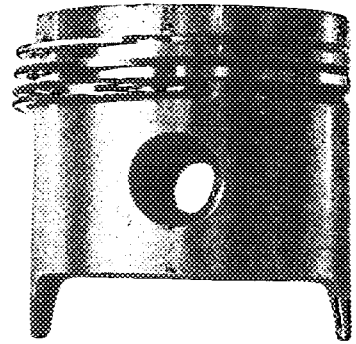
5)

Camera scoppio



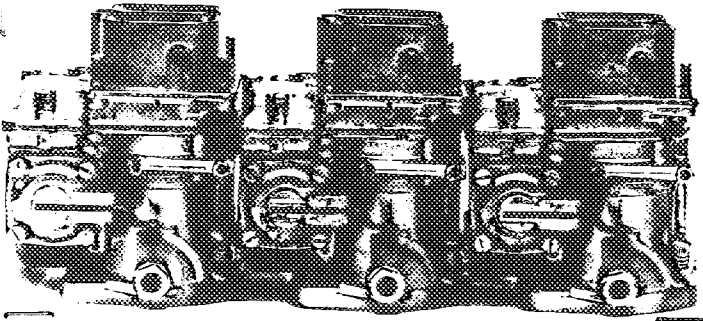
6)

Pistone



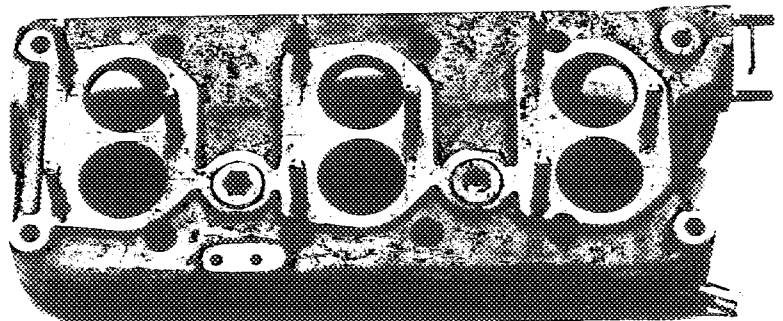
7)

Carburatori normali



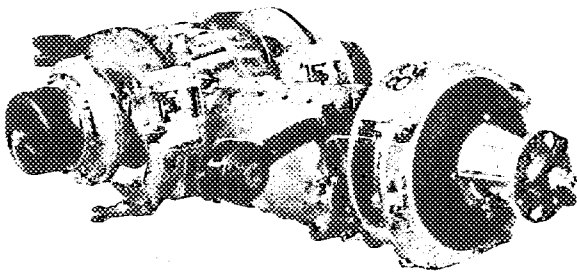
8)

Collettore aspirazione normale



9)

Cambio



10)

Collettore scarico speciale

