

FEDERATION INTERNATIONALE DE L'AUTOMOBILE
 8, Place de la Concorde. PARIS (8^e)
 Tél: ANJOU 34-70

1

FICHE D'HOMOLOGATION "NOUVEAU MODELE"

170

établie le: 10TH MARCH, 1964

d'après dossier présenté par le Constructeur en 1964

MARQUE

NISSAN MOTOR CO. LTD.

TYPE:

SP(L)310 (R.H. DRIVE & L.H. DRIVE)
(TYPE: G.T.)

DENOMINATION GENERALE:

DATSUN SPORTS 1500

DENOMINATION COMMERCIALE:

FAIRLADY

CARROSSERIES LIVREES CONCUREMMENT DANS LA SERIE DU TYPE:

R.H. DRIVE & L.H. DRIVE
 CANVAS TOP & HARD TOP

NOMBRE DE PLACES: 2

ANNEE: 1962 MOIS: SEP.
 DE DEBUT DE FABRICATION: 1962
 D'ABANDON DEFINITIF DE FABRICATION:

N^o DANS LA SERIE DU TYPE: SP310-3-00001
 INAUGURANT LE TYPE: (SEP. 1962)
 N^o MOTEUR CORRESPONDANT: G-65381

VEHICULE HOMOLOGUE DANS LA CATEGORIE:

PAR LA F.I.A. Le: LISTE:

SIGNATURE ET CACHET F.I.A.

PHOTOGRAPHIES DU VEHICULE (EXTERIEUR: de face, de profil, AR.)

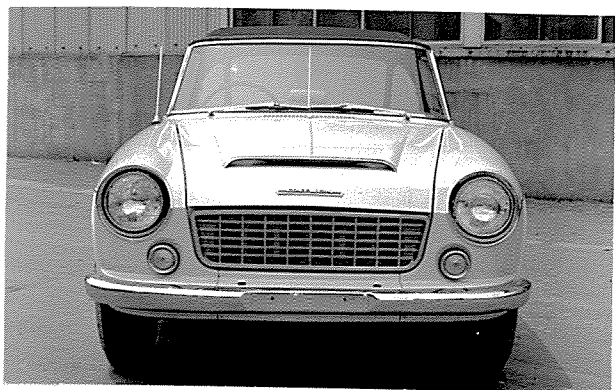


CANVAS TOP



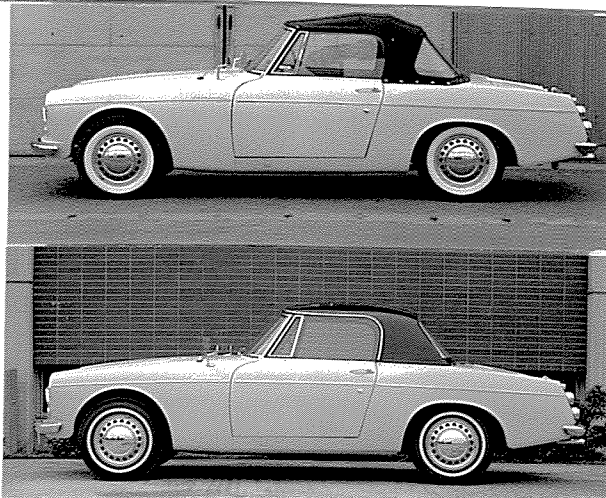
HARD TOP

DOCUMENTS PHOTOGRAPHIQUES DES DETAILS



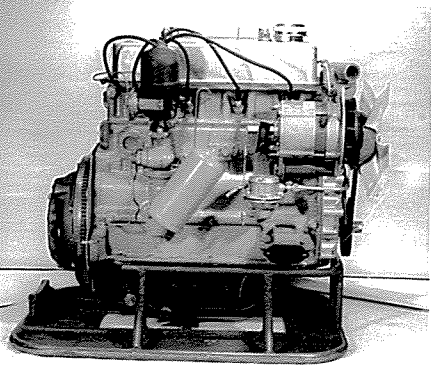
VUE DE FACE DU VEHICULE

1



VUE DE PROFIL DU VEHICULE

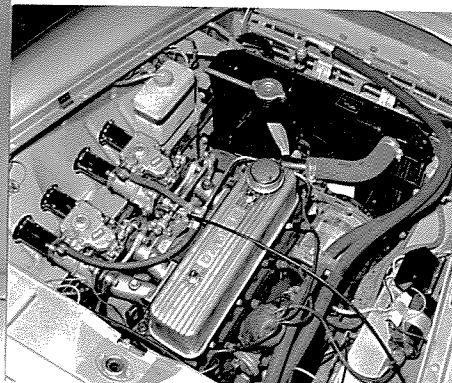
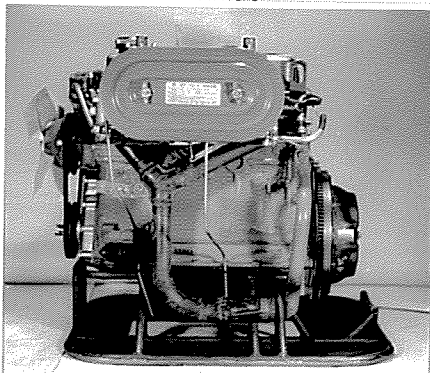
2



HITACHI HJB 38W TWIN CARB.

VUE DU MOTEUR - PROFIL DROIT

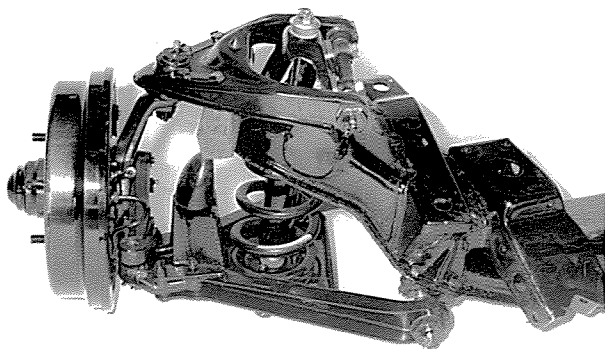
3



WEBER 4942 DCOE TWIN CARB.

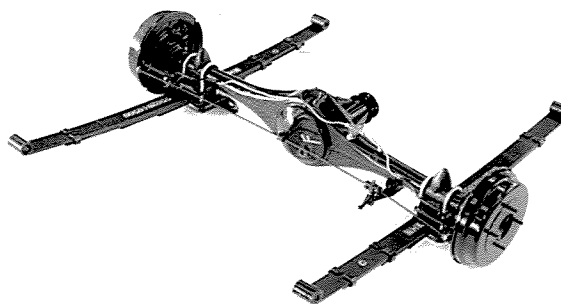
VUE DU MOTEUR - PROFIL GAUCHE

4



TRAIN AV - VU DE FACE-NU

5



TRAIN AR - VU DE DOS-NU

6

F.I.A.	FICHE D'HOMOLOGATION N°:	MARQUE: NISSAN	TYPE: SP(L)310	3
--------	--------------------------	----------------	----------------	---

CARROSSERIES LIVREES CONCURREMMENT DANS LE TYPE: R.H. & L.H. DRIVE, CANVAS & HARD TOP

MATERIAU PRINCIPAL: STEEL

MATERIAUX ANNEXES: CAST IRON, AL-ALLOY, ZN-ALLOY, STAINLESS STEEL, GLASS, RUBBER, PLASTIC TEXTILES, ETC.

NOMBRE DE PLACES ADMIS PAR LES POUVOIRS PUBLICS (FRANCE: CARTE GRISE): 2

DIMENSIONS HORS TOUT: LARGEUR: 1,495 m/m
LONGUEUR: 3,910 m/m, 3,953mm WITH OVER RIDER
HAUTEUR, EN CHARGE: 1,240 m/m. GARDE AU SOL: 155 m/m.
HAUTEUR, A VIDE: 1,275 m/m. GARDE AU SOL: 160 m/m.

POIDS (Moyenne de la pesée effective de 5 véhicules de la série, dans la carrosserie considérée, sans carburant, avec plein huile et eau s'il y a lieu), avec 1 roue de rechange garnie de pneumatique, sans conducteur, ni passagers, ni outillage, ni bagages.

876 Kg

EMPATTEMENT: 2,280 m/m. VOIE AV. 1,213 m/m. VOIE AR. 1,198 m/m.

PROPULSION: REAR DRIVE POSITION MOTEUR: FRONT TRANSMISSION AUX ROUES: SHAFT

TRANSMISSION: CLUTCH-GEAR BOX-PROPELLER SHAFT-FINAL GEAR-DIFF. GEAR-AXLE SHAFT

DIRECTION: GENRE: CAM AND LEVER

MOTEURS A 4 TEMPS ET, POUR PARTIE, MOTEURS A 2 TEMPS

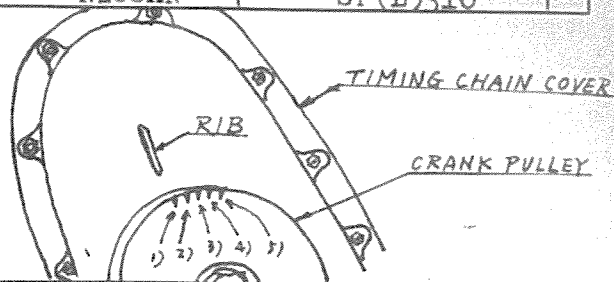
CYCLE: 4 SOURCE D'ENERGIE: GASOLINE
TYPE (CONCEPTION) SPARKING IGNITION. O.H.V.
PUISSANCE DECLAREE (en CV. Français, FRANCE, puissance fiscale):
REGIME MAXIMUM: 6,200 t/m. PUISSANCE A CE REGIME: 78 CV. Français.
PUISSANCE MAXIMUM DU MOTEUR: 80 CV. Français, à 5,600 t/m.
NOMBRE DE CYLINDRES: 4 DISPOSITION DES CYLINDRES: IN LINE
ALESAGE: 80 m/m. TOLERANCE D'USINAGE: ± 0.05mm
COURSE: 74 m/m. TOLERANCE D'USINAGE: ± 0.06mm
CYLINDREE GEOMETRIQUE DE BASE. PAR CYLINDRE: 372 cc. TOTALE: 1488 cc.
CYLINDREE CALCULEE AU MAXIMUM DES TOLERANCES MAXIMA D'USINAGE, APPLIQUEES A TOUS LES
CYLINDRES: 1490.9 cc. COTES D'ALESAGE REPARATION: 81.5mm
CYLINDREE CALCULEE D'APRES CES COTES REPARATIONS: DE BASE: 1544.2 cc.
AU MAXIMUM DES TOLERANCES D'USINAGE APPLIQUEES A CES COTES: 1547.3 cc.
VOLUME DE LA CHAMBRE D'EXPLOSION: 45.8 cc.
HAUTEUR AU CENTRE DE LA CHAMBRE D'EXPLOSION: 11.15 m/m
HAUTEUR TOTALE BLOC-MOTEUR, NON COMPRIS CULASSE ET CARTER D'HUILE: 225.05 m/m.
HAUTEUR DE LA CULASSE, HORS TOUT (DIMENSION EXTERIEURE): 82.15 m/m.
POIDS UNITAIRE DES ELEMENTS: VOLANT: 9.5 kg. VILEBREQUIN: 15.5 kg.
BIELLE COMPLETE: 0.74 kg. PISTON: NU: 0.40 kg. AVEC SEGMENTATION: 0.44 kg.
PALIERS DE VILEBREQUIN: NOMBRE: 3 GENRE: PLAIN BEARING
COUSSINETS DE VILEBREQUIN: NOMBRE: 6 GENRE: SLEEVE, TWO HALVES, STEEL BACK METAL.
COUSSINETS DE BIELLE: NOMBRE: 2 GENRE: SLEEVE, TWO HALVES, STEEL BACK METAL.
JEU A FROID DES SOUPAPES: ADMISSION: 0.52 m/m. ECHAPPEMENT: 0.52 m/m.
AVANCE A L'ADMISSION, jeu à froid inclus: 9.02 m/m.
AVANCE A L'ECHAPPEMENT, jeu à froid inclus: 9.02 m/m.
Ø SOUPAPES: ADMISSION: 42 m/m. ECHAPPEMENT: 32 m/m.

F.L.A.	FICHE D'HOMOLOGATION N°:	MARQUE: NISSAN	TYPE: SP(L)310	4
--------	--------------------------	----------------	----------------	---

POINTS DE REPÈRE: (PHOTOGRAPHIES OU SCHEMAS).

INDEX FOR CRANK SHAFT

- 1) T.D.C.
- 2) 5° B.T.D.C.
- 3) 10° "
- 4) 15° "
- 5) 20° "



MOTEURS A 4 TEMPS

MOTEURS A 2 TEMPS

LUMIERE ADMISSION HAUTEUR:	m/m.	LARGEUR:	m/m.
LUMIERE ECHAPPEMENT HAUTEUR:	m/m.	LARGEUR:	m/m.
TRANSFERT HAUTEUR:	m/m.	LARGEUR:	m/m.
AUTRES DETAILS ALIMENTATION:			

MOTEURS A 4 TEMPS ET A 2 TEMPS

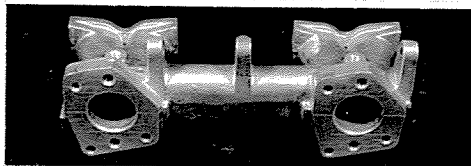
TUBULURE ADMISSION: ϕ EXTERIEUR:	40	ALLOY	m/m.	ϕ INTERIEUR:	32	m/m.
ETAT:	ALUMINUM CASTING					
TUBULURE ECHAPPEMENT: ϕ EXTERIEUR:	50		m/m.	ϕ INTERIEUR:	46.8	m/m.
ETAT:	WELDED STEEL TUBE					
DISPOSITIF SILENCIEUX: TYPE:	EXPANSION AND RESONATOR TYPE					
NIVEAU SONORE:	LESS THAN 85 PHON; 20M REARWARD FROM THE TAIL PIPE AT 3,000 R.P.M.					

TUBULURE ADMISSION (DETAILS)

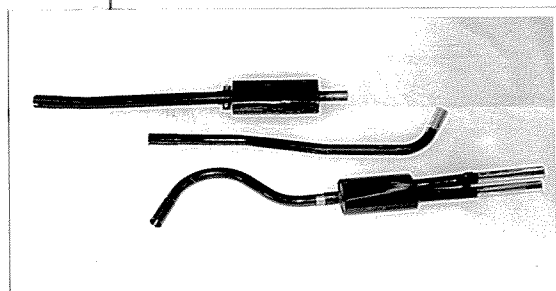
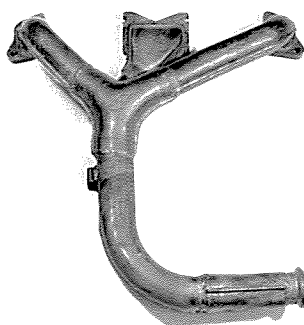
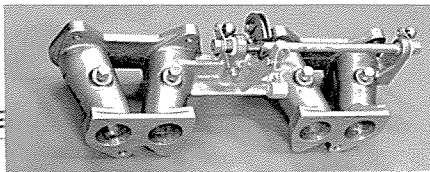
PHOTOGRAPHIES TUBULURE ECHAPPEMENT (DETAIL)

SILENCIEUX

FOR HITACHI HJB 38W



FOR WEBER 40/42 DCOE



CES VUES SONT PRISES A L'ARRIVEE OU AU DEPART SUR LA CULASSE

VUE DU POT D'ECHAPPEMENT

RESSORTS DE SOUPAPES: INTERIEUR: NOMBRE:	8	ϕ INTERIEUR:	18.4	m/m.	ϕ EXTERIEUR:	24.0	m/m.
LONGUEUR:	50	m/m.	NOMBRE DE SPIRES:	8.5			
EXTERIEUR: NOMBRE:	8	ϕ INTERIEUR:	25.2	m/m.	ϕ EXTERIEUR:	33.8	m/m.
LONGUEUR:	49	m/m.	NOMBRE DE SPIRES:	6.8			

CARBURATEUR: GENRE: SIDE DRAUGHT VARIABLE VENTURI TWIN OR DUAL THROAT TWIN
 ϕ TUBULURE GAZ, A LA SORTIE DU CARBURATEUR: 38 (FOR HJB 38W) 40-42 (FOR 40/42 DCOE)

MARQUE: HITACHI OR WEBER
 TYPE: HJB 38W OR 40/42 DCOE

INJECTION DIRECTE: POMPE: MARQUE:		TYPE:	
INJECTEURS: MARQUE:		TYPE:	
BOUGIES INCANDESCENTES: MARQUE:		TYPE:	
POMPE D'ALIMENTATION: MARQUE:		TYPE:	

MODE D'ALIMENTATION, EN CARBURANT, A PARTIR DU RESERVOIR DE CARBURANT:

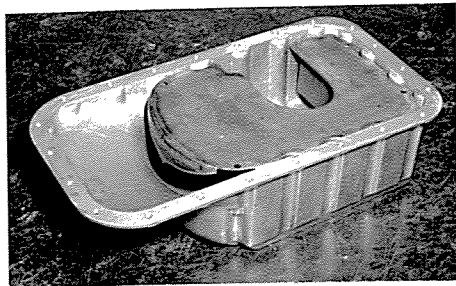
DIAPHRAGM PUMP DRIVEN BY CAM SHAFT

F.I.A.	FICHE D'HOMOLOGATION N°:	MARQUE: NISSAN	TYPE: SP(L)310	6
--------	--------------------------	----------------	----------------	---

OBSERVATIONS PARTICULIERES RELATIVES AU FREINAGE:

0

CAPACITES DES RESERVOIRS ET CARTERS
OBSERVATIONS



	EN LITRES			
CARBURANT	43			
HUILE MOTEUR	1) 4.1	2) 4.5	3) 4.6	4) 5.0
BOITE DE VITESSES	2.2			
PONT-MOTEUR	0.9			

- 1) FOR PRESSED STEEL OIL PAN
- 2) FOR ALUMINUM CASTING OIL PAN
- 3) WITH OIL COOLER AND PRESSED STEEL OIL PAN
- 4) WITH OIL COOLER AND ALUMINUM CASTING OIL PAN

REFROIDISSEMENT: TYPE: **WATER** SYSTEME DE CIRCULATION: **CENTRIFUGAL WATER PUMP**
FORCE CIRCULATION **PELLET TYPE THERMOSTAT**
PRESSURIZED RADIATOR

(dans le cas par liquide), CAPACITE DU CIRCUIT TOTAL, Y COMPRIS CHAMBRES):

6.6 LITRES W/O HEATER SYSTEM , 7.6 litres. W/HEATER SYSTEM

TYPE DE LA SUSPENSION AV.: **INDEPENDENT BY COIL SPRINGS AND WISHBONES**
WITH TORSION BAR STABILIZER

AR.: **RIGID AXLE CASE AND SEMI ELLIPTIC LEAF SPRINGS**

(Dans le cas de barres de torsion): Longueur AV.: m/m. AR.: m/m.
 ϕ AV.: m/m. AR.: m/m.

(Dans le cas de ressorts à lames): Nombre de lames: AV.: AR.: **4**
épaisseur totale du ressort au centre: AV.: m/m. AR.: **1) 26 2) 22** m/m.
largeur de la lame maitresse: AV.: m/m. AR.: **60** m/m.
largeur de la contre-lame: AV.: m/m. AR.: **60** m/m.

(Dans le cas de ressorts hélicoïdaux): ϕ extérieur: AV.: **1) 101.4 2) 100.2** m/m. AR.: m/m.
 ϕ intérieur: AV.: **74.8** m/m. AR.: m/m.
Nombre de spires: AV.: **1) 6.75 2) 8.** AR.: m/m.
 ϕ du fil ressort: AV.: **1) 13.3 2) 12.7** m/m. AR.: m/m.

AMORTISSEURS NOMBRE: AV.: **2** AR.: **2**
PRINCIPE DE FONCTIONNEMENT AV.: **HYDRAULIC TELESCOPIC, DOUBLE ACTING**
AR.: **HYDRAULIC TELESCOPIC, DOUBLE ACTING**

OBSERVATIONS PARTICULIERES RELATIVES A LA SUSPENSION:

FOR SUSPENSION SPRINGS TWO ALTERNATIVES ARE SPECIFIED

THUS MARKED 1) AND 2)

- 1) FOR EXPORT
- 2) FOR DOMESTIC USE

F.I.A.	FICHE D'HOMOLOGATION N°2:	MARQUE: NISSAN	TYPE: SP(L)310	7
--------	---------------------------	----------------	----------------	---

GENERATRICE DE MITSUBISHI TENSION: 12V REGULATEUR: MITSUBISHI RL-A2
 COURANT: AC DEBIT amp./H: 300W à t/m.: 2500 ~

BATTERIE ACCUMULATEURS: TENSION: 12V CAPACITE: 40A.H.

CONDENSATEURS: TYPE: MP (HITACHI OR MITSUBISHI)

BOBINE (S): NOMBRE: 1 TYPE: HITACHI CLZ-01 OR HANSHIN HU-13K

ALLUMEUR: TYPE: MECHANICAL CONTACT BREAKER DISPOSITIF D'AVANCE: VACUUM AND CENTRIFUGAL GOVERNOR
 COTES DE CALAGE: 14° B.T.D.C. AT 650 R.P.M.

AUTRE SYSTEME D'ALLUMAGE QUE TYPE "BATTERIE" (DESCRIPTION)

NONE

BOUGIES: TYPE: HITACHI L-45 DIAMETRE DU CULOT: 14mm PAS DU CULOT: 1.25mm
 NGK B-6E, B-7E
 NOMBRE PAR CYLINDRE: 1

FILTRE A HUILE: TYPE: PAPER ELEMENT FULL FLOW TYPE

FILTRE A AIR: TYPE: DRY PAPER ELEMENT

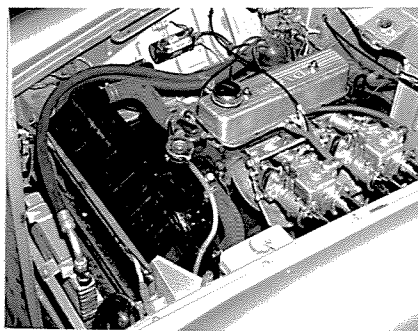
RADIATEUR D'HUILE: TYPE: FIN AND TUBE AIR COOLING (OPTION)

AUTRES EQUIPEMENTS MONTES EN SERIE (MARQUES ET PARTICULARITES)

COMPTEUR TACHYMETRE: KANTO SEIKI NEEDLE INDICATING
 COMPTE-TOURS: " "
 THERMOMETRE EAU: " "
 THERMOMETRE HUIL: NONE (OPTION KANTO SEIKI)
 CHAUFFAGE: OPTION; NIHON RADIATOR, HOT WATER CIRCULATION
 CLIMATISATION: NONE
 PROJECTEURS REGLEMENTAIRES: ICHIKAWA OR KOITO 12V-50/40W SEALED BEAM
 PROJECTEURS DE COMPLEMENT: OPTION; ICHIKAWA 12V-35W YELLOW
 INDICATEURS DE DIRECTION: KOITO 12V-25/8W FLASHER LAMPS
 ECLAIRAGE AR: KOITO 12V-8/25 TAIL/STOP COMBINATION
 ECLAIRAGE INTERIEUR: ICHIKAWA 12V-6W
 MONTRE: JECC. ELECTRIC

DIVERS NON PREVUS DANS LA LISTE CI-DESSUS:

OPTION; WINDSHIELD WASHER
 CIGARETTE LIGHTER
 REVERSE LAMP INSPECTION LAMP
 RADIO
 OIL COOLER
 HARD TOP
 OVER RIDER
~~CLUTCH SPRINGS (RACING USE)~~
~~SHOCK ABSORBERS (")~~
~~SUSPENSION SPRINGS (")~~
~~OIL PUMP (")~~
~~CYLINDER HEAD (")~~
~~CAM SHAFT (")~~



LE VEHICULE DECRIT PAR CETTE FICHE D'HOMOLOGATION "NOUVEAU MODELE"
HOMOLOGUE PAR LA F.I.A. le: _____ SOUS LE N°: _____
A FAIT L'OBJET DE:

EXTENSION D'HOMOLOGATION (VARIANTE): le: _____ sous le n°: _____
le: _____ sous le n°: _____
le: _____ sous le n°: _____
le: _____ sous le n°: _____
le: _____ sous le n°: _____

EXTENSION D'HOMOLOGATION
(MODIFICATION DE CONSTRUCTION) le: _____ sous le n°: _____
le: _____ sous le n°: _____
le: _____ sous le n°: _____
le: _____ sous le n°: _____
le: _____ sous le n°: _____

OBSERVATIONS COMPLEMENTAIRES, N'AYANT PU TROUVER PLACE DANS LE CORPS DE LA FICHE D'HOMOLOGATION:

JAPAN AUTOMOBILE FEDERATION
Chairman
Committee of Form of Recognition

DELIVRE PAR LA J.A.F. CERTIFIE CONFORME LE:
Le Directeur de la J.A.F.


Masao Yamaguchi