

FICHE D'HOMOLOGATION "NOUVEAU MODELE"

N° 178

établie le: d'après dossier présenté par le Constructeur le:

MARQUE

ELVA BOXERS

TYPE:

C R B / I.

GENRE:

DENOMINATION GENERALE:

COUPE 1.000 cc

DENOMINATION COMMERCIALE:

DJET II - 1000

CARROSSERIES LIVREES CONCUREMMENT DANS LA SERIE DU TYPE:

COUPE

NOMBRE DE PLACES: 2

ANNEE: 1963 MOIS: JUILLET
DE DEBUT DE FABRICATION:
D'ABANDON DEFINITIF DE FABRICATION:

N° DANS LA SERIE DU TYPE:
INAUGURANT LE TYPE: 1500
N° MOTEUR CORRESPONDANT:

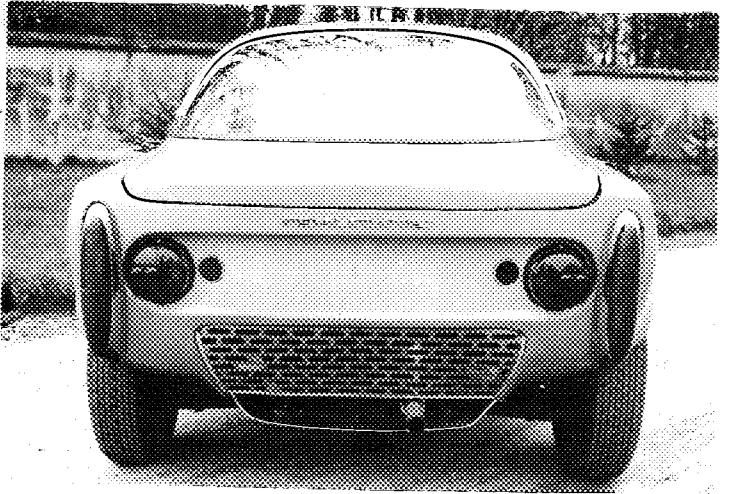
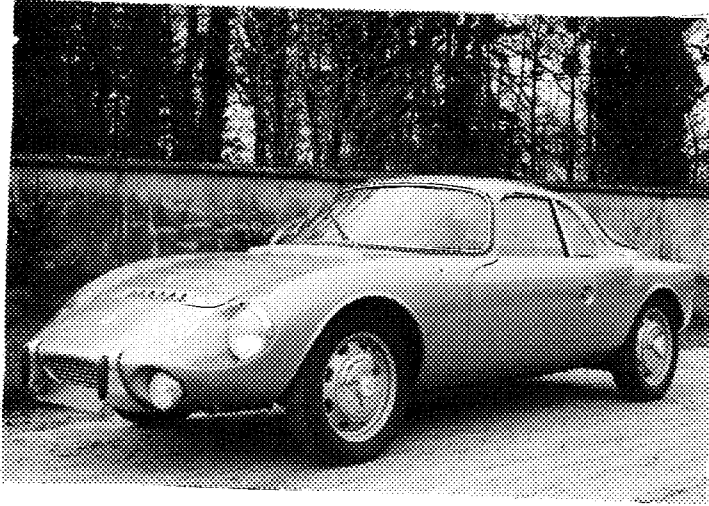
VEHICULE HOMOLOGUE DANS LA CATEGORIE:

PAR LA F.I.A. le: 11/7/64 LISTE: 2/11

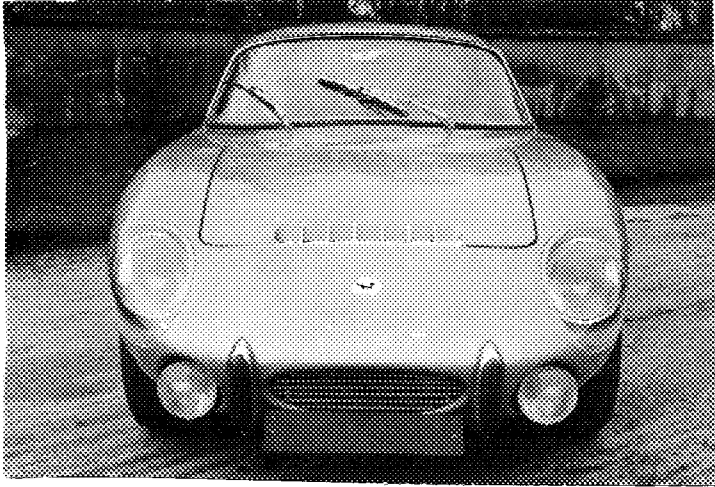
SIGNATURE ET CACHET F. I. A.

Hubert Chiron
FEDERATION INTERNATIONALE DE L'AUTOMOBILE
PARIS

PHOTOGRAPHIES DU VEHICULE (EXTERIEUR: de face, de profil, AR.)

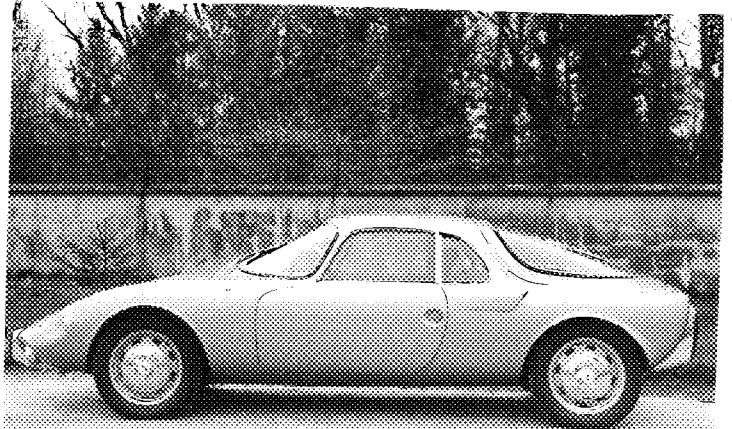


DOCUMENTS PHOTOGRAPHIQUES DES DETAILS



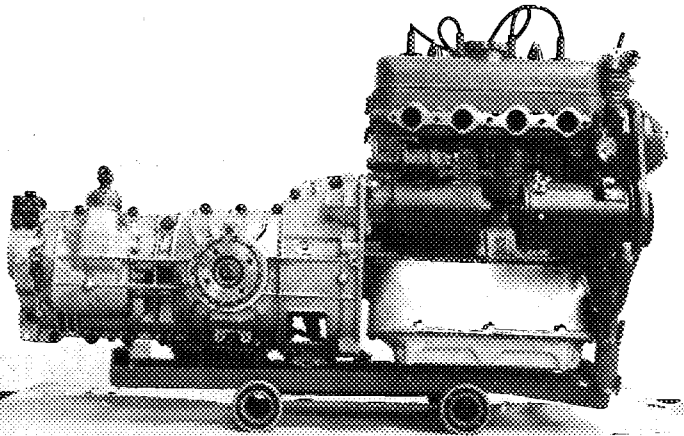
VUE DE FACE DU VEHICULE

1



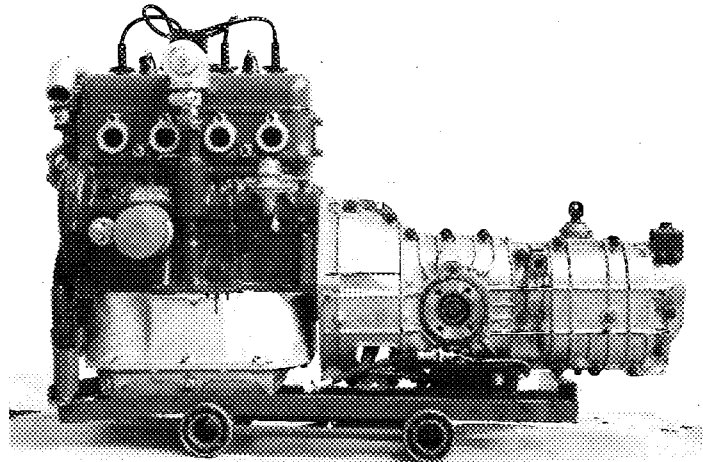
VUE DE PROFIL DU VEHICULE

2



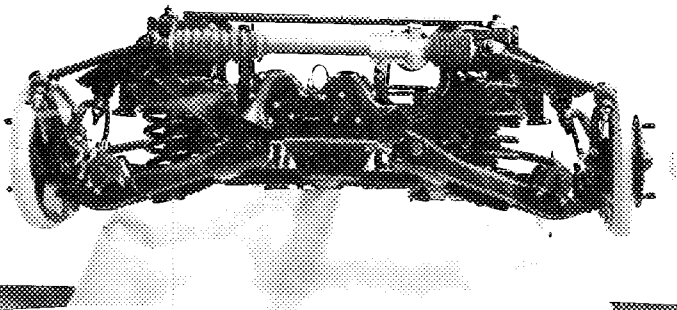
VUE DU MOTEUR . PROFIL DROIT

3



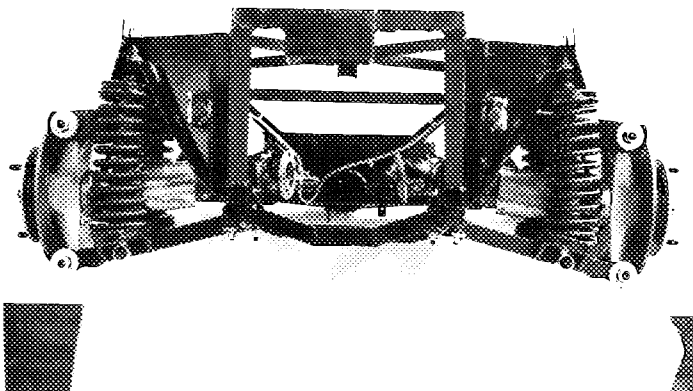
VUE DU MOTEUR . PROFIL GAUCHE

4



TRAIN AV - VU DE FACE - NU

5



TRAIN AR - VU DE DOS - NU

6

CARROSSERIES LIVREES CONCUREMMENT DANS LE TYPE: COCINE

MATERIAU PRINCIPAL: ~~PROTECTA~~ FIBRE DE VERRE ET POLYESTER

MATERIAUX ANNEXES: ALUMIUM (TOURNE ET BORDS)

NOMBRE DE PLACES ADMIS PAR LES POUVOIRS PUBLICS (FRANCE: CARTE GRISE):

DIMENSIONS HORS TOUT: LARGEUR: 1400 m/m
 LONGUEUR: 1900 m/m
 HAUTEUR, EN CHARGE: 1.160 m/m. GARDE AU SOL: 140 m/m.
 HAUTEUR, A VIDE: 1.180 m/m. GARDE AU SOL: 160 m/m.

POIDS (Moyenne de la pesée effective de 5 véhicules de la série, dans la carrosserie considérée, sans carburant, avec plein huile et eau (s'il y a lieu), avec 1 roue de rechange garnie de pneuma- tique, sans conducteur, ni passagers, ni outillage, ni bagages.

610 KG.

EMPATTEMENT: 2400 m/m. VOIE AV. 1.160 m/m. VOIE AR. 1.150 m/m.

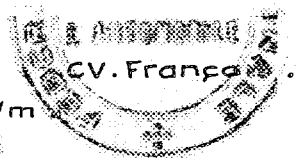
PROPULSION: ARRIERE POSITION MOTEUR: ARRIERE TRANSMISSION AUX ROUES: ARRIERE

TRANSMISSION: BOITE A VITESSES MANUELLE A 4 VITESSES A ENGAGEMENT BLOC AVEC L. 100V.

DIRECTION: GENRE: CHASSIS

MOTEURS A 4 TEMPS ET, POUR PARTIE, MOTEURS A 2 TEMPS

CYCLE: 4 TEMPS SOURCE D'ENERGIE: ELECTRIQUE
 TYPE (CONCEPTION) 4 CYLINDRES EN LIGNE, 2 CHEVETS VRS
 PUISSANCE DECLAREE (en CV. Français, FRANCE, puissance fiscale):
 REGIME MAXIMUM: 6500 t/m. PUISSANCE A CE REGIME: 70
 PUISSANCE MAXIMUM DU MOTEUR: 70 CV. Français, à 6500 t/m
 NOMBRE DE CYLINDRES: 4 DISPOSITION DES CYLINDRES: EN LIGNE
 ALESAGE: 66,4 m/m. TOLERANCE D'USINAGE: ± 0,02
 COURSE: 72 m/m. TOLERANCE D'USINAGE: ± 0,05
 CYLINDREE GEOMETRIQUE DE BASE: PAR CYLINDRE: 242,32 CC. TOTALE: 977,3 CC.
 CYLINDREE CALCULEE AU MAXIMUM DES TOLERANCES MAXIMA D'USINAGE, APPLIQUEES A TOUS LES
 CYLINDRES: 998 CC. COTES D'ALESAGE REPARATION: =
 CYLINDREE CALCULEE D'APRES CES COTES REPARATIONS: DE BASE: = CC.
 AU MAXIMUM DES TOLERANCES D'USINAGE APPLIQUEES A CES COTES: =
 VOLUME DE LA CHAMBRE D'EXPLOSION: 20 CC.
 HAUTEUR AU CENTRE DE LA CHAMBRE D'EXPLOSION: 16 m/m ± 1 m/m
 HAUTEUR TOTALE BLOC-MOTEUR, NON COMPRIS CULASSE ET CARTER D'HUILE: 204 m/m.
 HAUTEUR DE LA CULASSE, HORS TOUT (DIMENSION EXTERIEURE): 130 m/m ± 15/10
 POIDS UNITAIRE DES ELEMENTS: VOLANT: 4 kg. VILEBREQUIN: 8 kg.
 BIELLE COMPLETE: 0,4 kg. PISTON: NU: 0,19 kg. AVEC SEGMENTATION: 0,25 kg.
 PALIERS DE VILEBREQUIN: NOMBRE: 5 GENRE: chapeaux démontables
 COUSSINETS DE VILEBREQUIN: NOMBRE: 5 GENRE: coussinets minces
 COUSSINETS DE BIELLE: NOMBRE: 4 GENRE: coussinets minces
 JEU A FROID DES SOUPAPES: ADMISSION: 0,25 m/m. ECHAPPEMENT: 0,25 m/m.
 AVANCE A L'ADMISSION, jeu à froid inclus: 22° m/m.
 AVANCE A L'ECHAPPEMENT, jeu à froid inclus: 30° m/m. ± 6°
 Ø SOUPAPES: ADMISSION: 31/35 m/m. ECHAPPEMENT: 29/32 m/m.



MOTEURS A 4 TEMPS

POINTS DE REPERE: (PHOTOGRAPHIES OU SCHEMAS).

CALAGE 20 DEGRES AVEC JEU NORMAL AUX SOUPAPES

MOTEURS A 2 TEMPS

LUMIERE ADMISSION HAUTEUR: m/m. LARGEUR: m/m.
 LUMIERE ECHAPPEMENT HAUTEUR: m/m. LARGEUR: m/m.
 TRANSFERT HAUTEUR: m/m. LARGEUR: m/m.
 AUTRES DETAILS ALIMENTATION:

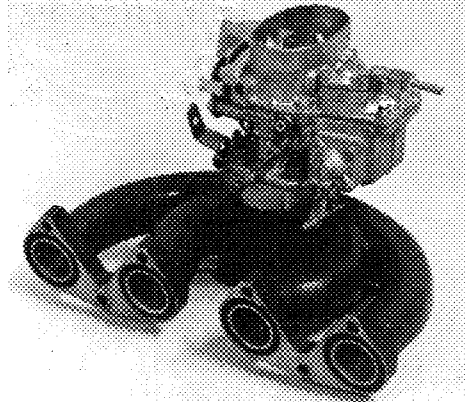
MOTEURS A 4 TEMPS ET A 2 TEMPS

TUBULURE ADMISSION: Ø EXTERIEUR: 38 m/m. Ø INTERIEUR: 32 m/m.
 ETAT: ALLIAGE ALUMIN

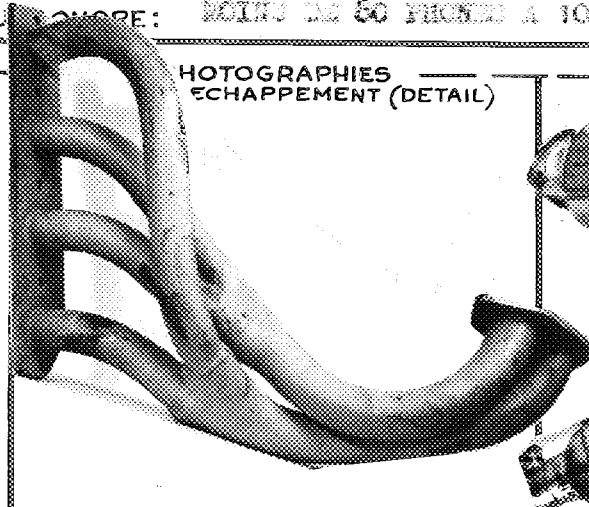
TUBULURE ECHAPPEMENT: Ø EXTERIEUR: 36 m/m. Ø INTERIEUR: 30 m/m.
 ETAT: TUBE ACIER

DISPOSITIF SILENCIEUX: TYPE: DETENTE DE DIRECTION
 NIVEAU SONORE: MOINS DE 50 PHONES A 100L.

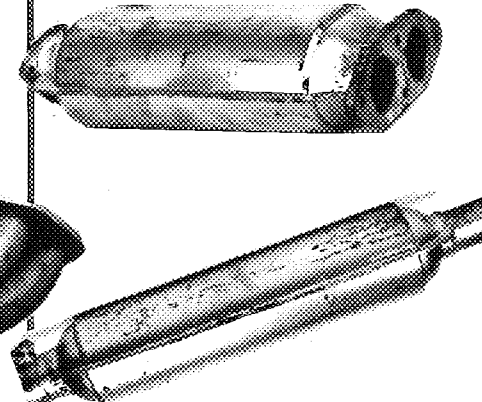
TUBULURE ADMISSION (DETAILS)



PHOTOGRAPHIES ECHAPPEMENT (DETAIL)



SILENCIEUX



CES VUES SONT PRISES A L'ARRIVEE OU AU DEPART SUR LA CULASSE VUE DU POT D'ECHAPPEMENT

RESSORTS DE SOUPAPES: INTERIEUR: NOMBRE: 8 Ø INTERIEUR: 17,5 m/m. Ø EXTERIEUR: 20 m/m.
 LONGUEUR: 42,5 m/m. NOMBRE DE SPIRES: 7
 EXTERIEUR: NOMBRE: 8 Ø INTERIEUR: m/m. Ø EXTERIEUR: 32 m/m.
 LONGUEUR: 42,5 m/m. NOMBRE DE SPIRES: 6

CARBURATEUR: GENRE: DOUBLE CORPS (1 ou 2) MARQUE: VEIER ou OLIOS TYPE: 40 200 0
 Ø TUBULURE GAZ, A LA SORTIE DU CARBURATEUR: 40 m/m.

INJECTION DIRECTE: POMPE: MARQUE: TYPE:
 INJECTEURS: MARQUE: TYPE:
 BOUGIES INCANDESCENTES: MARQUE: TYPE:
 POMPE D'ALIMENTATION: MARQUE: TYPE:

MODE D'ALIMENTATION EN CARBURANT, A PARTIR DU RESERVOIR DE CARBURANT:
 POMPES MECANIQUE DE RESERVE OU A MANIVELLE.

EMBRAYAGE : TYPE: MANIVELLE A 100
 CARACTERISTIQUES ET COTES.

100 ou 160 m/m

RAPPORTS DE DEMULTIPLICATION BOITE DE VITESSES ET PONT-MOTEUR.

DEMULTEPLICATEUR(S)(s'il y a lieu):		Rapport à 1:						
		Nombre de dents						
BOITE DE VITESSES:	1 ^{re} VITESSE.	Rapport à 1:	2.70	1.92	1.92	4.00	2.50	2.70
		Nombre de dents	32x29	21x25	21x25	15x31	32x29	32x30
	2 ^{de} VITESSE.	Rapport à 1:	1.49	1.70	1.70	2.70	1.70	1.59
		Nombre de dents	32x26	32x25	32x25	21x29	32x25	32x33
	3 ^{de} VITESSE.	Rapport à 1:	1.17	1	1	1.36	1	1.46
		Nombre de dents	32x27					32x30
	4 ^{de} VITESSE.	Rapport à 1:	1	0.85	0.77	1	0.85	1
		Nombre de dents	32x21	31x19	32x18	15x31	31x19	
	5 ^{de} VITESSE.	Rapport à 1:						0.86
		Nombre de dents						32x24
	MARCHE AR.	Rapport à 1:						
		Nombre de dents	7x40	7x40	7x40	7x40	7x40	7x40

AUTRES DISPOSITIFS DE LA BOITE DE VITESSES ET OBSERVATIONS:

OVERDRIVE SUR 4^{de} ou 5^{de} VITESSE.

PONT-MOTEUR:		Rapport à 1:	5.84	4.85	4.38	
		Nombre de dents:	6/35	7/34	8/35	

RAPPORT TOTAL DE DEMULTIPLICATION AUX ROUES MOTRICES : à calculer en fonction des rapports de démultiplication démultiplicateur(s), s'il y a lieu, Boite de vitesses, Pont.moteur, choisis respectivement par les utilisateurs.

ROUES : TYPE: SIDA MARQUE: POIDS UNITAIRE(ROUE NUE): 3.7 Kg.
 JANTES : TYPE: MARQUE: UNICO DIMENSIONS: 4 1/2 J. 15

PNEUMATIQUES : TYPE: 4 TROUS DIMENSIONS : AV.: 145 x 300 AR.: 145 ou 155 x 300
 PRESSION NORMALE DE GONFLAGE (véhicule à son poids en charge): AV.: 1.6 AR.: 1.8

FREINS : PRINCIPAL : TYPE: HYDRAULIQUE SECONDAIRE : TYPE: 4 CABLES

(Dans le cas de freins hydrauliques): NOMBRE DE POMPES:

∅ des Tambours intérieur AV.: m/m. AR.: m/m.
 extérieur AV.: m/m. AR.: m/m.
 Longueur des garnitures: AV.: m/m. AR.: m/m.
 Largeur des garnitures : AV.: m/m. AR.: m/m.

Type des garnitures :

(Dans le cas des freins à disques): NOMBRE DE POMPES: 1 ou 2 sur chaque

∅ des Disques: AV.: 260 m/m. AR.: 260 m/m.
 Longueur des sabots: AV.: 92 m/m. AR.: 92 m/m.
 Largeur des sabots: AV.: 40 m/m. AR.: 40 m/m.

GENERATRICE DE TENSION: 12 volts REGULATEUR:
 COURANT: DEBIT amp/H: 24 à t/m.: 4.000 t/m.

BATTERIE ACCUMULATEURS: TENSION: 12 volts CAPACITE: 40 AH

CONDENSATEURS: TYPE: BAIN D'HUILE

BOBINE (S): NOMBRE: 1 TYPE: BAIN D'HUILE

ALLUMEUR: TYPE: ELECTRIQUE DISPOSITIF D'AVANCE: MECANIQUE A COMMANDE A
 COTES DE CALAGE: MANUELLE

AUTRE SYSTEME D'ALLUMAGE QUE TYPE "BATTERIE" (DESCRIPTION)

BOUGIES: TYPE: 34 9 DIAMETRE DU CULOT: 10mm PAS DU CULOT: 135mm
 NOMBRE PAR CYLINDRE: 1

FILTRE A HUILE: TYPE: CIRCULAIRE ROTATIF

FILTRE A AIR: TYPE: SEC

RADIATEUR D'HUILE: TYPE: -



AUTRES EQUIPEMENTS MONTES EN SERIE (MARQUES ET PARTICULARITES)

- COMPTEUR TACHYMETRE: JAPANE
- COMPTE_TOURS: *
- THERMOMETRE EAU: *
- THERMOMETRE HUILE: *
- CHAUFFAGE: BOFICA
- CLIMATISATION: *
- PROJECTEURS REGLEMENTAIRES: MANUEL
- PROJECTEURS DE COMPLEMENT: *
- INDICATEURS DE DIRECTION: P.X. ou SCINDEX
- ECLAIRAGE AR.: *
- ECLAIRAGE INTERIEUR: *
- MONTRE:
- DIVERS NON PREVUS DANS LA LISTE CI.DESSUS:

TOILE DE PROTECTION POUR MUV. INSD ROUTES

LE VEHICULE DECRIT PAR CETTE FICHE D'HOMOLOGATION "NOUVEAU MODELE"

HOMOLOGUE PAR LA F.I.A. le:

SOUS LE N°:

A FAIT L'OBJET DE:

EXTENSION D'HOMOLOGATION (VARIANTE): le:

sous le n°:

le:

sous le n°:

le:

sous le n°:

le:

sous le n°:

le:

sous le n°:

EXTENSION D'HOMOLOGATION

(MODIFICATION DE CONSTRUCTION) le:

sous le n°:

le:

sous le n°:

le:

sous le n°:

le:

sous le n°:

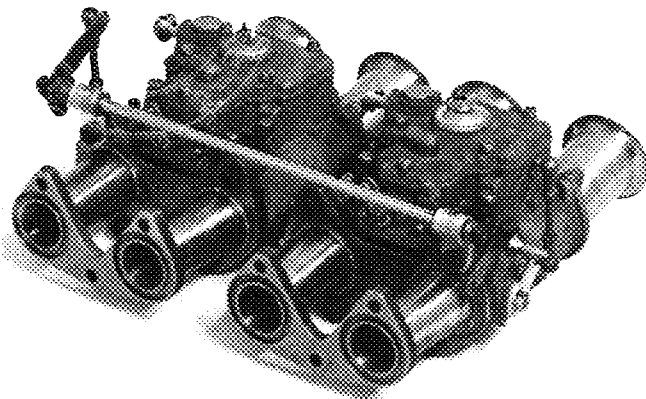
le:

sous le n°:

OBSERVATIONS COMPLEMENTAIRES, N'AYANT PU TROUVER PLACE DANS LE CORPS DE LA FICHE D'HOMOLOGATION:

Livrable avec ou sans butoirs de protection.
Sur demande, glaces de porte coulissantes en plexi.

Montage de deux carburateurs WEBER.



DELIVRE PAR LA F.F.S.A. CERTIFIE CONFORME LE:

Le Directeur de la F.F.S.A.