

COMMISSION SPORTIVE
 11.2.74
 FÉDÉRATION INTERNATIONALE DE L'AUTOMOBILE
 INTERNATIONALE
 FICHE D'HOMOLOGATION CONFORME A L'ANNEXE J
 AU CODE SPORTIF INTERNATIONAL

Marque FASA..RENAULT Modèle R-1136
 Numéros de série : — châssis/carrosserie Constructeur .. FASA..RENAULT
 — moteur Constructeur .. FASA..RENAULT
 Cylindrée .. 1.108 cm³ cu.in.

Le modèle est homologué le ... 16-76 Liste
 La construction du modèle décrit sur la présente fiche a commencé le ... 1 Enero 1.973
 et la série minimale de .1000. .. exemplaires identiques et conformes aux présentes spécifications a été
 achevée le .. 23 Diciembre 1.973.

* Photo A : la voiture de 3/4 de l'avant.



Le modèle décrit sur cette fiche a fait l'objet des extensions d'homologation suivantes :

— Variantes :

— Evolutions normales du type :

Le	Homol. N°	Liste	Le	Homol. N°	Liste
Le	Homol. N°	Liste	Le	Homol. N°	Liste
Le	Homol. N°	Liste	Le	Homol. N°	Liste
Le	Homol. N°	Liste	Le	Homol. N°	Liste

Signature et cachet de l'Autorité Sportive Nationale :

Signature et cachet de la F.I.A. :

IMPORTANT. — Les points soulignés doivent obligatoirement être mentionnés en deux systèmes de mesure, dont un doit être le système métrique. (Voir tableau de conversion ci-dessous).

CAPACITES ET DIMENSIONS

- * 1) Empattement ... 2.270 ... mm ... inches
- * 2) Voie AV ... 1.294 y. 1.268 ... mm ... inches (1)
- * 3) Voie AR ... 1.264 y. 1.238 ... mm ... inches (1)
- 4) Longueur hors tout de la voiture .. 3.995 .. mm ... inches
- 5) Largeur hors tout de la voiture .. 1.490 .. mm ... inches
- 6) Hauteur hors tout de la voiture .. 1.410 .. mm ... inches
- * 7) Capacité du réservoir d'essence (y compris la réserve) : ... 38 ... litres
 ... 10!1 ... gallon U.S. ... gallon Imp.
- 8) Nombre de places ... 4/5 ...
- * 9) Poids : poids total de la voiture en ordre de marche, les pleins faits avec une roue de rechange et tout équipement indiqué dans la présente fiche, mais sans carburant ni outillage :
 ... 800 ... kg ... lbs ... cwt

(1) Indiquez la garde-au-sol AV et AR correspondant aux voies AV et AR de la voiture et précisez sur une figure deux points non modifiables de la structure du véhicule où ces cotes de garde-au-sol ont été mesurées. Ces cotes de garde-au-sol ne sont prévues que pour mesurer la voie et n'affectent en aucune façon la qualification de la voiture. Des dimensions de voies différentes obtenues par l'emploi d'autres jantes d'une largeur supérieure doivent être mentionnées sur la demande d'homologation pour les jantes en question.

1) - Voiture à vide avec plein d'essence :

- Distance au sol de la face inférieure des longerons :
 Au niveau des roues AV : 294
 Au niveau des roues AR : 459

2) - Largeur hors-tout du véhicule :

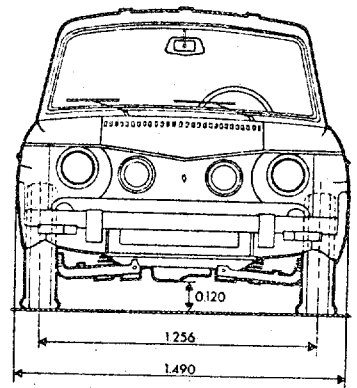
- Dans le plan vertical des roues AV : 1483 mm
- Dans le plan vertical des roues AR : 1483 mm

3) - Cotes d'habitabilité F.I.A. :

- B vertical = 92
- B parallèle au dossier = 101
- D vertical = 86
- D parallèle au dossier = 88
- K + L + M = 120
- k + l + m = 100

- C = 115
- E = 128
- P = 68

Place disp.
 de chaque
 hauteur =
 longueur =



TABEAU DE CONVERSION

1 inch (pouce) ... 2,54 cm	1 quart U.S. ... 0,946 litres
1 foot (pied) ... 30,4794 cm	1 pint (pt) ... 0,568 litres
1 square inch (pouce carré) ... 6,452 cm²	1 gallon Imp. ... 4,546 litres
1 cubic inch (pouce cube) ... 16,387 cm³	1 gallon U.S. ... 3,785 litres
1 pound (livre) ... 453,593 gr.	1 hundred weight (cwt) ... 50,802 kg

CHASSIS ET CARROSSERIE (photos A, B et C)

- * 20) Type de construction : ~~monocoque~~ - monocoque.
- * 21) Construction monocoque : matériaux ... Chapa acero estampada ...
- * 22) Construction indépendante : matériau constituant le châssis Chapa acero estampada ..
- * 23) Matériau constituant la carrosserie ... Chapa acero estampada ...
- * 24) Nombre de portières ... 4 ... Matériau Chapa acero estampada ...
- * 25) Matériau du capot moteur ... Chapa acero estampada ...
- * 26) Matériau du capot de coffre ... Chapa de acero estampada ...
- 27) Matériau de la lunette AR ... Vidrio de seguridad ...
- 28) Matériau du pare-brise ... Vidrio de seguridad ...
- 29) Matériau des vitres portières AR ... Vidrio de seguridad ..
- 30) Matériau des vitres portières AV ... Vidrio de seguridad ..
- 31) Système d'ouverture des vitres portières ... Elevación y corredera ...
- 32) Matériau des glaces de custode ... Vidrio de Seguridad ...

EQUIPEMENT ET GARNITURES

- 38) Chauffage intérieur : oui - ~~non~~
- 39) Climatisation : ~~oui~~ - non.
- 40) Ventilation : oui - ~~non~~
- 41) Sièges AV : type de siège et garniture ... Asientos separados similcuero ...
- 42) Poids siège ou sièges AV (enlevés de la voiture avec dossiers, glissières et supports) :
... 10'600 ... kg ... lbs
- 43) Sièges AR : type de siège et garniture ... Similcuero ...
- 44) Pare-choc AV : matériaux ... Acero ... Poids ... 3 ... kg ... lbs
- 45) Pare-choc AR : matériaux ... Acero ... Poids ... 3 ... kg ... lbs

ROUES

- 50) Type : ~~flange~~ - ~~flange~~ - flasque ajouré.
- 51) Poids unitaire (roue nue) : ... 6'060 y 6'500 kg ... lbs
- 52) Système de fixation : ... 3 espárragos con tuercas ...
- 53) Diamètre de la jante : ... 355'6 y 380 .. mm ... 14 y 15 .. inches
- 54) Largeur de la jante : ... 101'6 y 145 .. mm ... 4 y 4'5 .. inches

DIRECTION

- 60) Type : ... Cremallera ...
- 61) Servo-direction : ~~oui~~ - non.
- 62) Nombre de tours du volant pour braquage d'un extrême à l'autre : ... 3'6 ...
- 63) En cas de servo-direction : ...

SUSPENSION

- * 70) Suspension AV (photo D) : type Independiente por trapecios
- * 71) Type de ressort : Helicoidal
- 72) *Stabilisateur (si prévu)* : Barra de torsión
- 73) Nombre d'amortisseurs : 2 74) Type : Telescopico
- * 78) Suspension AR (photo E) : type . . Independiente por semi-ejes oscilantes
- * 79) Type de ressort : Helicoidal
- 80) *Stabilisateur (si prévu)* :
- 81) Nombre d'amortisseurs : 2 82) Type : Telescopicos

FREINS (photos F et G)

- * 90) Système : Hidráulico
- 91) *Servo-frein (si prévu), type* :
- 92) Nombre de maître-cylindres : 1

AVANT



ARRIERE

- 93) Nombre de cylindres par roue : 1
- 94) Alésage : mm in. mm in.
- Freins à tambour :*
- 95) Diamètre intérieur : mm in. 228 . . mm in.
- 96) Longueur des garnitures : mm in. 445 . . mm in.
- 97) Largeur des garnitures : mm in. 30 . . mm in.
- 98) Nombre de mâchoires par frein 2
- 99) Surf. de freinage par fr. : mm² sq. in. 267 . . mm² sq. in.
- Freins à disque :*
- 100) Diamètre extérieur : 261 . . mm in. mm in.
- 101) Epaisseur du disque : 6,5 . . mm in. mm in.
- 102) Longueur des sabots : 95 . . mm in. mm in.
- 103) Largeur des sabots : 40 . . mm in. mm in.
- 104) Nbre de sabots par frein : 2
- 105) Surf. de freinage par fr. : 140 . . mm² sq. in. mm² sq. in.

MOTEUR CAS DU CYCLE 4 TEMPS

- * 170) Nombre d'arbres à cames : . . . 1 * 171) Emplacement : . . . Lateral
- * 172) Système de commande : . . . Cadena y Piñones
- * 173) Système de commande des soupapes : . . . Balancines

ADMISSION (voir page 8) (N.-B.)

- 180) Matériau du collecteur d'admission : . . Aluminio
- 181) Diamètre extérieur des soupapes : $33.5^{+0.25}$ mm inches
- 182) Levée maximum des soupapes : . . 7.15 mm inches
- 183) Nombre de ressorts par soupape : . . 1 184) Type de ressort : . . Helicoidal
- * 185) Nombre de soupapes par cylindre : . . . 2
- 186) Jeu à froid des soupapes : . . . 0.20 mm inches
- 187) Avance d'ouverture (avec jeu à froid indiqué) : . . . 22
- 188) Retard de fermeture (avec jeu à froid indiqué) : . . 62
- 189) Filtre à air :  - sec. — Cartouche : oui - 

ECHAPPEMENT (voir page 8)

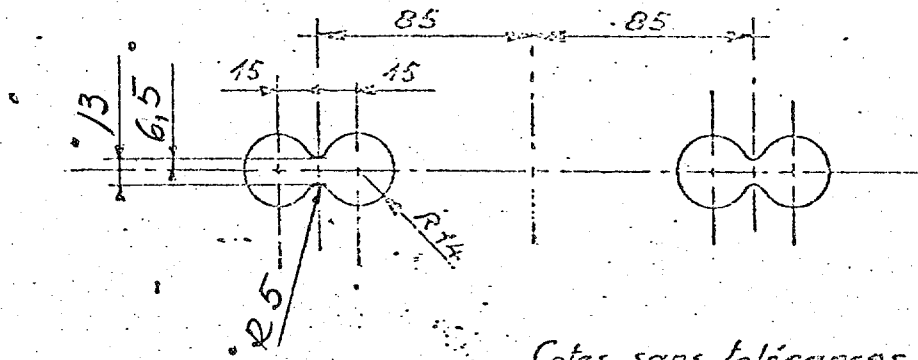
- 195) Matériau du collecteur d'échappement : . . . Fundición
- 196) Diamètre extérieur des soupapes : $30.3^{+0.25}$ mm inches
- 197) Levée maximum des soupapes : . . . 7.15 mm inches
- 198) Nombre de ressorts par soupape : . . 1 199) Type de ressort : . . Helicoidal
- * 200) Nombre de soupapes par cylindre : . . . 2
- 201) Jeu à froid des soupapes : 0.25 mm inches
- 202) Avance d'ouverture (avec jeu à froid indiqué) : . . . 60
- 203) Retard de fermeture (avec jeu à froid indiqué) : . . . 20

ALIMENTATION PAR CARBURATEUR (photo N)

- 210) Nombre de carburateurs : . . . 1 211) Type : . . . Doble
- 212) Marque : . . . WEBER 213) Modèle : . . . 32 DRC
- 214) Nombre de passages gaz par carburateur : . . . 2
- 215) Diamètre de la tubulure ou des tubulures gaz à la sortie du carburateur : . . . 32 mm inches
- 216) Suivant type de carburateur : diamètre du ou des diffuseur (s) au point d'étranglement maximum. - dimensions du passage des gaz au point de passage le plus étroit avec piston au point le plus élevé (exemple : SU) : . . . 23 - 24 mm inches

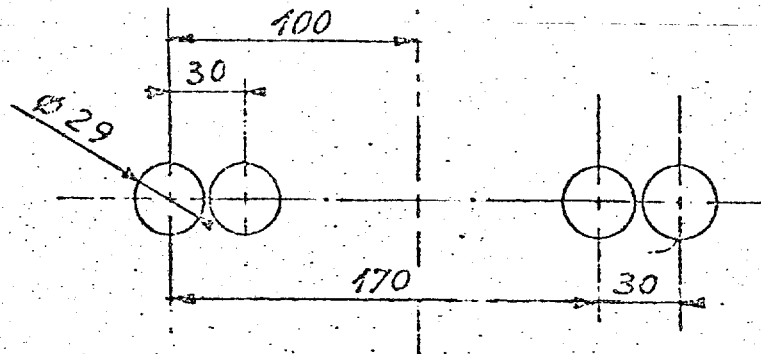
N.-B. — Voir page intercalaire pour information supplémentaire pour moteurs deux temps et moteurs suralimentés.

Dessin orifices collecteur admission, face côté culasse. Indiquez dimensions ou échelle et tolérance de fabrication.



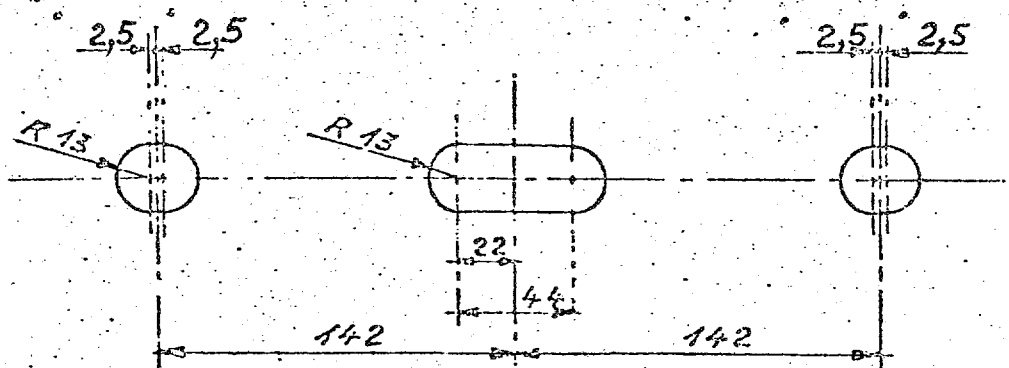
Cotes sans tolérances: $\pm 0,5$

Dessin orifices admission culasse face collecteur. Indiquez dimensions ou échelle et tolérance de fabrication.



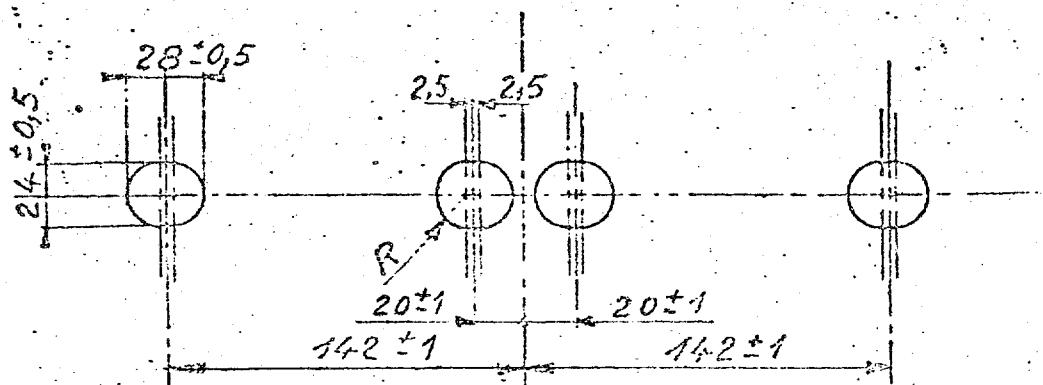
COTAS SIN TOLERANCIA JS13-

Dessin orifices collecteur échappement face côté culasse. Indiquez dimensions ou échelle et tolérance de fabrication.



Cotes sans tolérances $\pm 0,8$

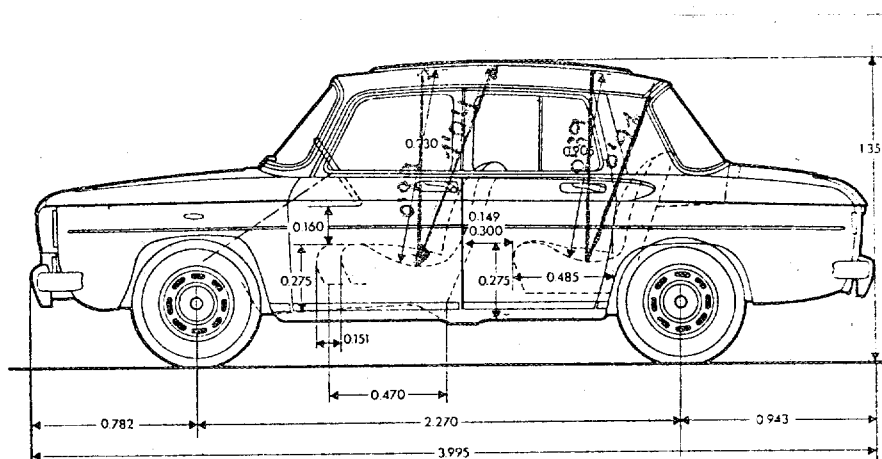
Dessin orifices échappement culasse face collecteur. Indiquez dimensions ou échelle et tolérance de fabrication.



IMPORTANT. — *La conformité de la voiture avec les numéros et photos indiqués en caractères italiques ainsi qu'avec toute la page 8, n'a pas à être vérifiée lorsque le véhicule a été engagé en groupe 2 (Tourisme) ou groupe 3 (Grand Tourisme).*

Lorsqu'il s'agit d'une voiture engagée en groupe 4 (voitures de Sport), seuls les numéros et photos précédés d'une astérisque sont à contrôler pendant la vérification technique du véhicule.

EQUIPEMENTS ET ACCESSOIRES supplémentaires montés en série et livrables sur demande : *doivent être mentionnés les numéros auxquels se réfèrent les modifications.*



I) - Volúmen de la cámara de compresión en culata = 27⁸² c.c.

- Espesor de la junta de culata comprimida = 1 mm.

- Volúmen de la misma = 4⁶¹⁸ c.c.

O) No previsto el rectificad. Camisas húmedas

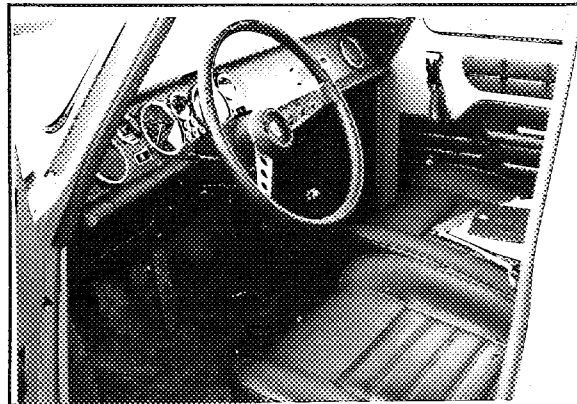
G) Anchura total en plano vertical que pasa por el eje AV = 1483 mm.

Anchura total en plano vertical que pasa por el eje AR = 1483 mm.

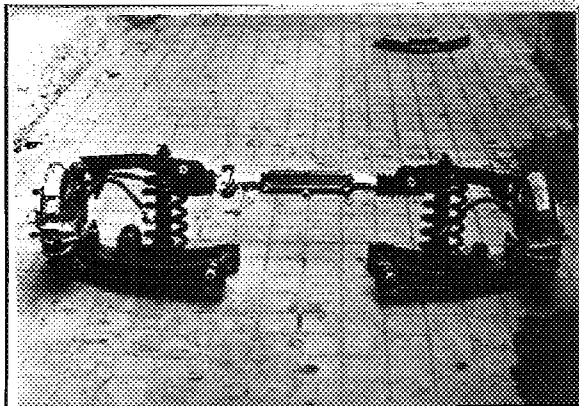
* Photo B



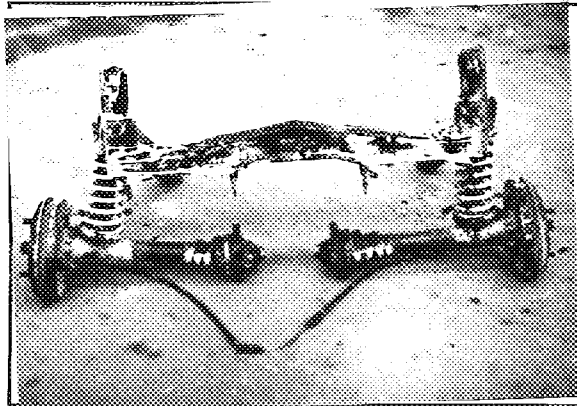
Photo C



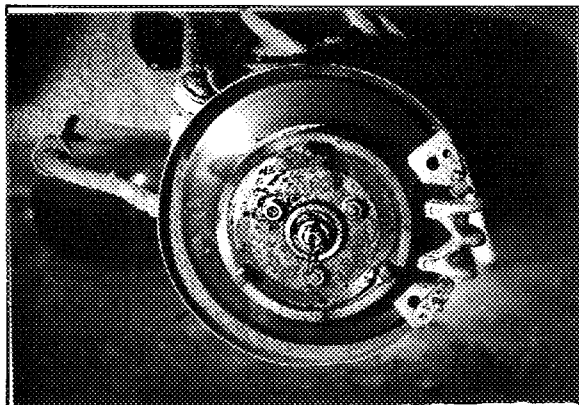
* Photo D



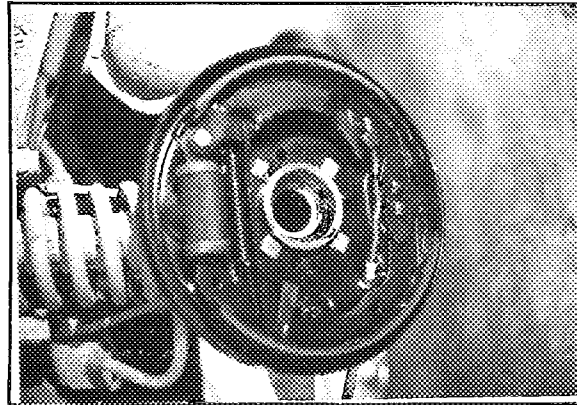
* Photo E



* Photo F



* Photo G



* Photo H

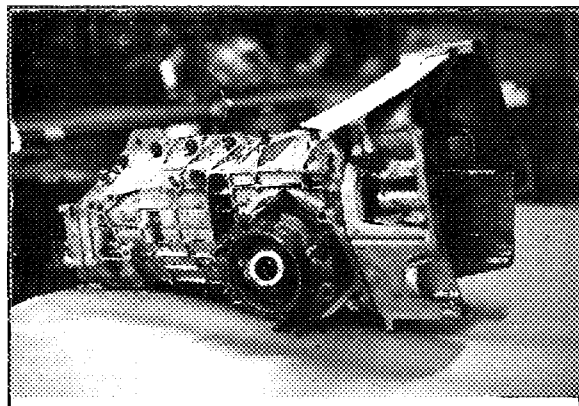
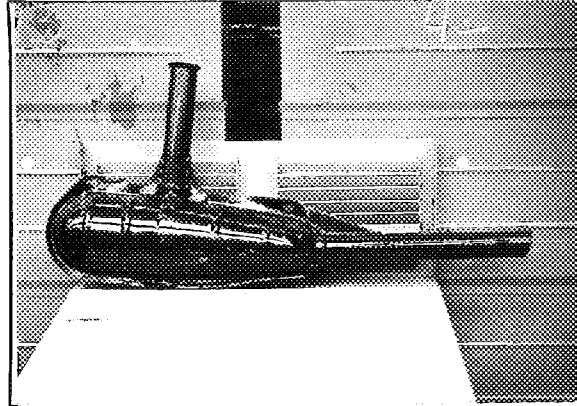
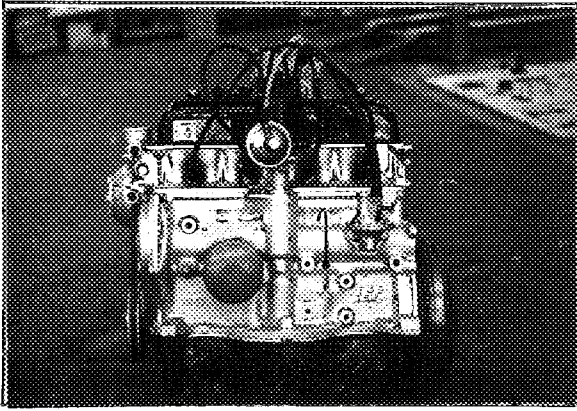


Photo I



* Photo J



* Photo K

1661

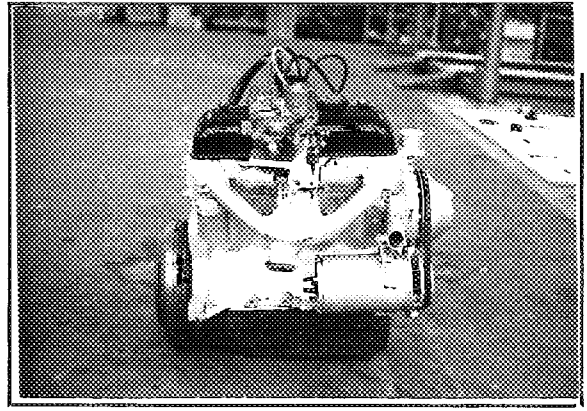


Photo L

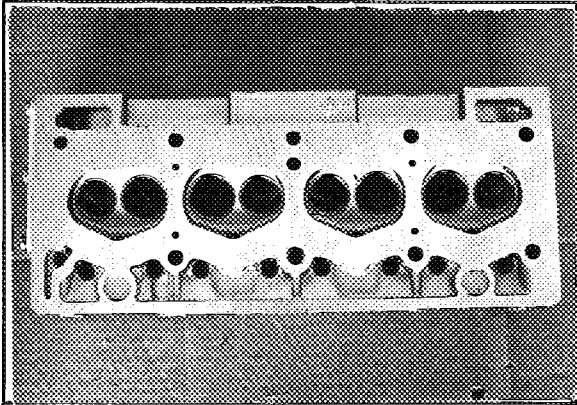


Photo M

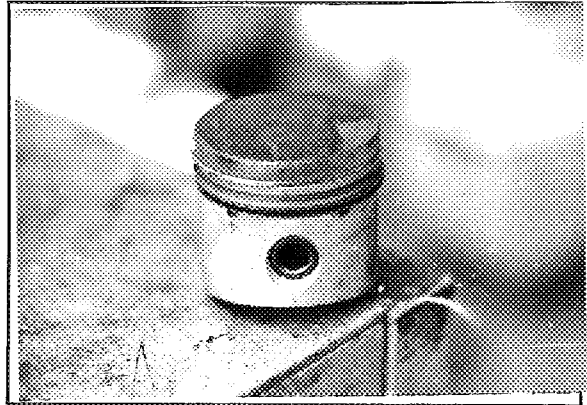
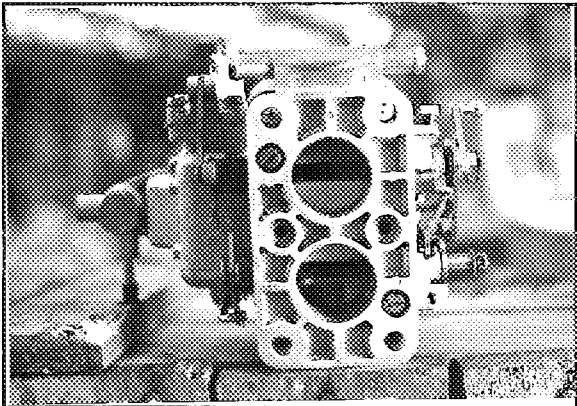


Photo N



* Photo O

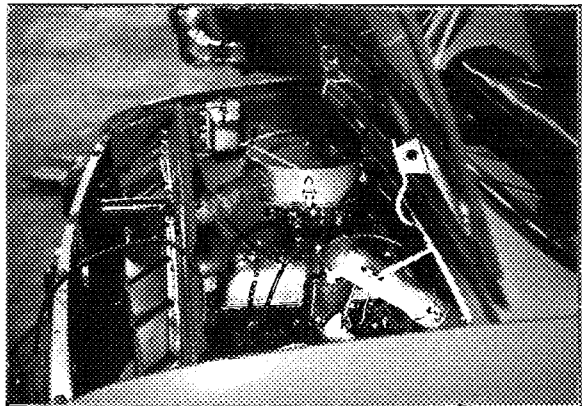


Photo P

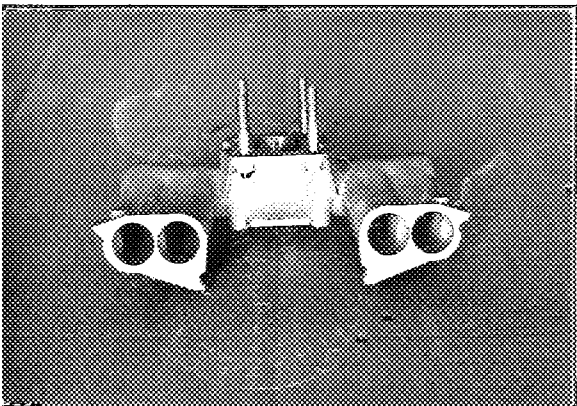
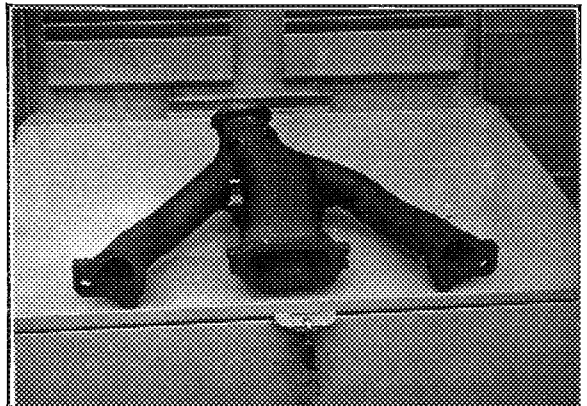


Photo Q



37 mm. Ø

