

FEDERATION INTERNATIONALE DE L'AUTOMOBILE

8, Place de la Concorde. PARIS (8<sup>e</sup>)

Tél: ANJOU 34-70

1

FICHE D'HOMOLOGATION "NOUVEAU MODELE"  
 No **168**  
 établie le: **March 18, 1964** d'après dossier présenté par le Constructeur le **Mar. 14, 1964**

MARQUE  
**PRINCE MOTORS, Ltd.**

TYPE:  
**S 54**  
 GENRE: **Sedan**

DENOMINATION GENERALE:  
**Skyline GT**

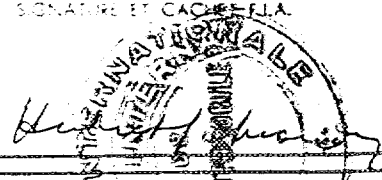
DENOMINATION COMMERCIALE:  
**Skyline GT**

CARROSSERIES LIVREES CONCUREMMENT DANS LA SERIE DU TYPE:  
 NOMBRE DE PLACES: **4/5**

ANNEE: MOIS:  
 DE DEBUT DE FABRICATION: **February, 1964**  
 D'ABANDON DEFINITIF DE FABRICATION:

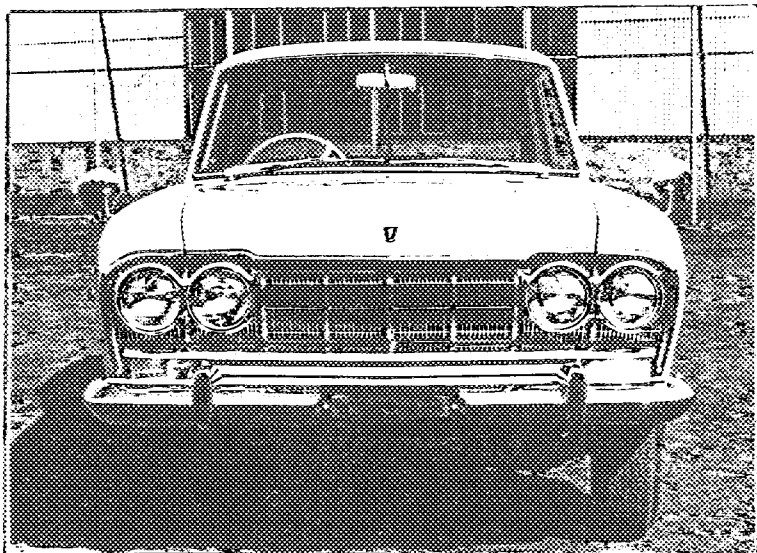
NO DANS LA SERIE DU TYPE: **4-54-100001**  
 INAUGURANT LE TYPE:  
 NO MOTEUR CORRESPONDANT: **GT-100001**

VEHICULE HOMOLOGUE DANS LA CATEGORIE: **Grand Tourisme**  
 PAR LA F.I.A. Le: **11 April 1964** LISTE: **4 add. to general list 10**

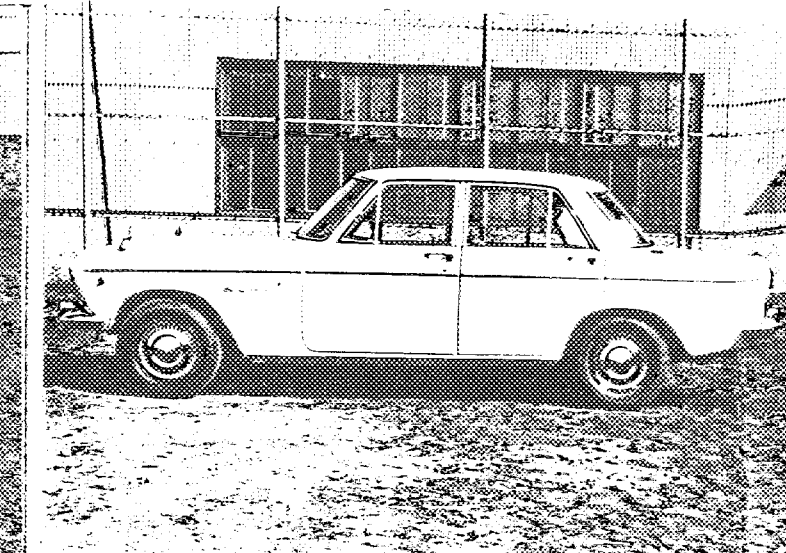
SIGNATURE ET CACHE F.I.A.  




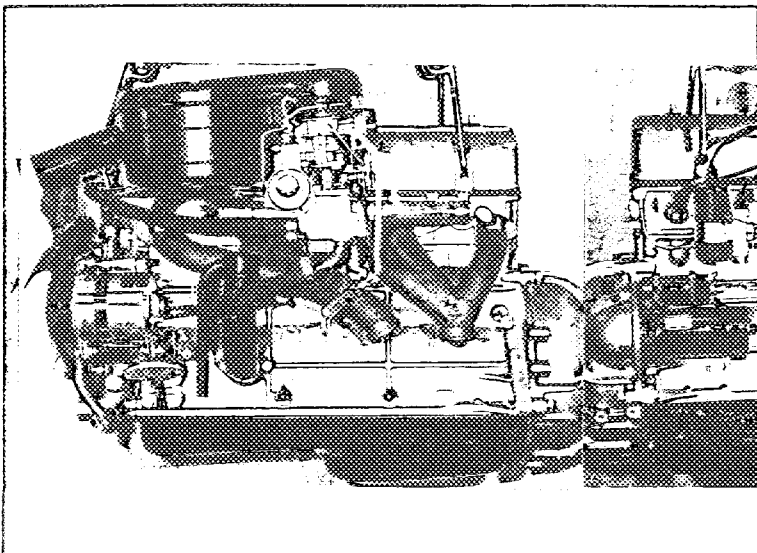
DOCUMENTS PHOTOGRAPHIQUES DES DETAILS



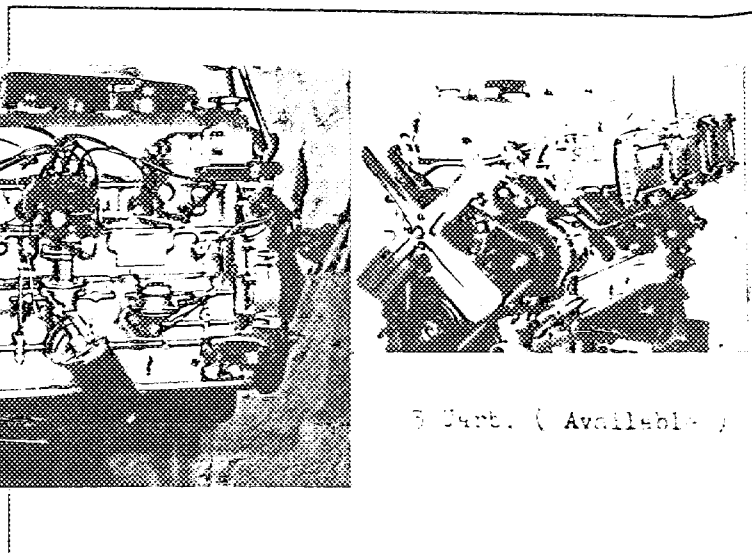
VUE DE FACE DU VEHICULE



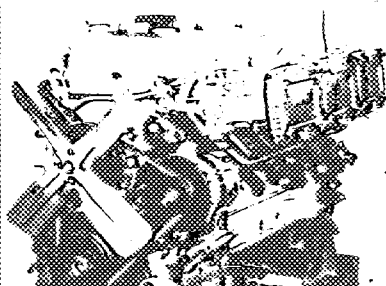
VUE DE PROFIL DU VEHICULE



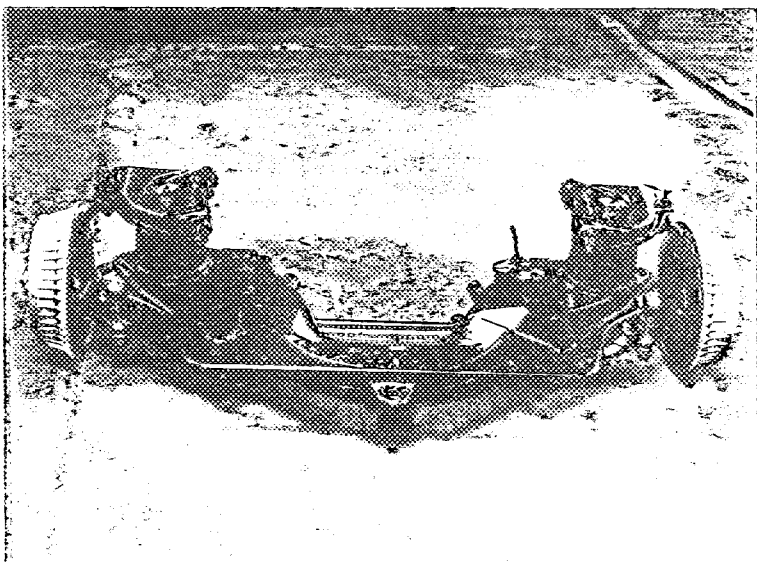
VUE DU MOTEUR - PROFIL DROIT



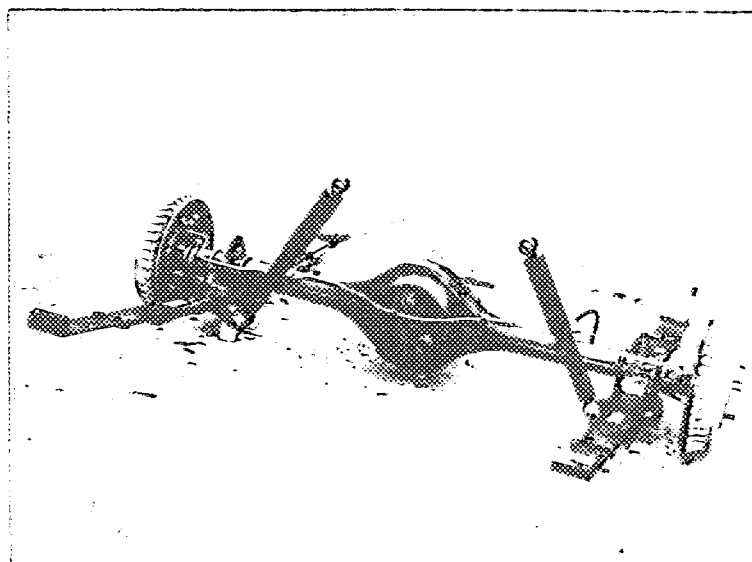
VUE DU MOTEUR - PROFIL GAUCHE



3 Part. ( Available )



TRAIN AV - VU DE FACE NU



TRAIN AR - VU DE FACE NU

F.I.A.	FICHE D'HOMOLOGATION N°: 168	MARQUE: PRINCE	TYPE: S 54	3
--------	------------------------------	----------------	------------	---

CARROSSERIES LIVREES CONCUREMMENT DANS LE TYPE:

MATERIAU PRINCIPAL: Steel

MATERIAUX ANNEXES: Stainless Steel, Al-Alloy, Glass, Rubber, Plastic, Leather, etc.

NOMBRE DE PLACES ADMIS PAR LES POUVOIRS PUBRICS (FRANCE: CARTE GRISE): 5

DIMENSIONS HORS TOUT: LARGEUR: 1495 m/m  
LONGUEUR: 4300 m/m  
HAUTEUR, EN CHARGE: 1375 m/m. GARDE AU SOL: 160 m/m.  
HAUTEUR, A VIDE: 1410 m/m. GARDE AU SOL: 175 m/m.

POIDS (Moyenne de la pesée effective de 5 véhicules de la série, dans la carrosserie considérée, sans carburant, avec plein huile et eau (s'il y a lieu), avec 1 roue de rechange garnie de pneumatique, sans conducteur, ni passagers, ni outillage, ni bagages.

996 Kg

EMPATTEMENT: 2590 m/m. VOIE AV. 1265 m/m. VOIE AR. 1235 m/m.


PROPULSION: Rear Drive POSITION MOTEUR: Front TRANSMISSION AUX ROUES: Shaft Drive

TRANSMISSION: Clutch - Gear Box - Propeller Shaft - Final Drive - Rear Axle

DIRECTION: GENRE: Racirculating Ball

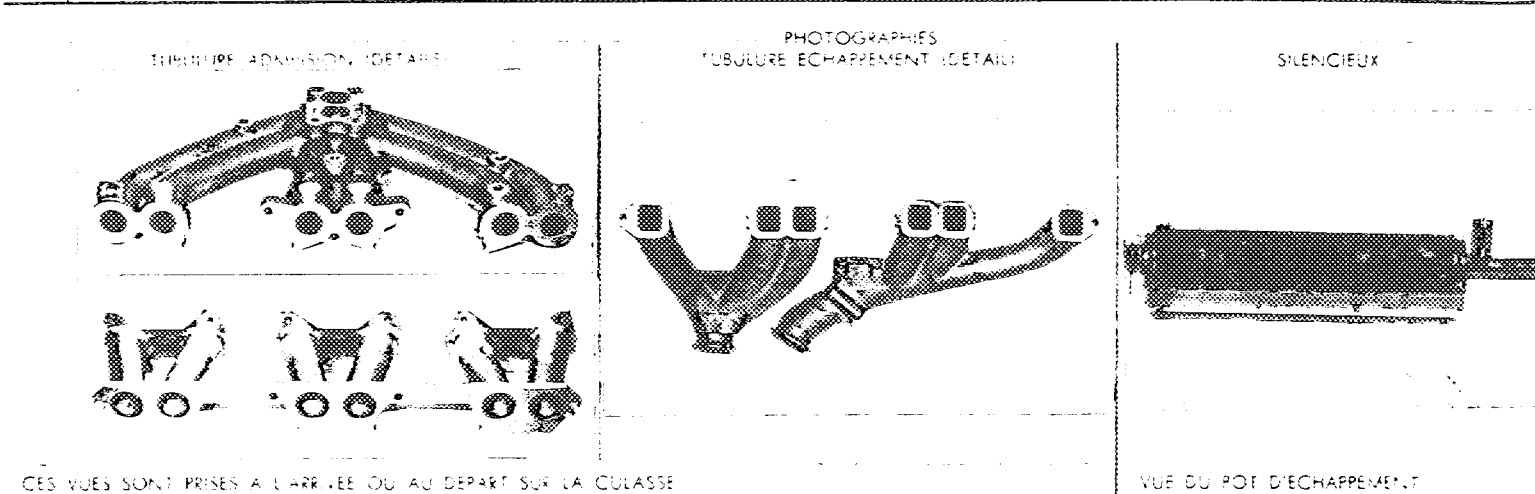
CYCLE: 4 SOURCE D'ENERGIE: Gasoline  
TYPE (CONCEPTION) Over Head Cam Shaft, Spark Ignition  
PUISSANCE DECLAREE (en CV. Français, FRANCE, puissance fiscale):  
REGIME MAXIMUM: 6200 t/m. PUISSANCE A CE REGIME: 85 CV. Français.  
PUISSANCE MAXIMUM DU MOTEUR: 105 CV. Français, à 5200 t/m.  
NOMBRE DE CYLINDRES: 6 DISPOSITION DES CYLINDRES: In Line  
ALESAGE: 75 m/m. TOLERANCE D'USINAGE:  $\pm 0.03$   
COURSE: 75 m/m. TOLERANCE D'USINAGE:  $\pm 0.1$   
CYLINDREE GEOMETRIQUE DE BASE: PAR CYLINDRE: 331 cc. TOTALE: 1988 cc.  
CYLINDREE CALCULEE AU MAXIMUM DES TOLERANCES MAXIMA D'USINAGE, APPLIQUEES A TOUS LES  
CYLINDRES: 1992 cc. COTES D'ALESAGE REPARATION: 1.25 mm  
CYLINDREE CALCULEE D'APRES CES COTES REPARATIONS: DE BASE: 2055 cc.  
AU MAXIMUM DES TOLERANCES D'USINAGE APPLIQUEES A CES COTES: 2059 cc.  
VOLUME DE LA CHAMBRE D'EXPLOSION: 42.4 cc.  
HAUTEUR AU CENTRE DE LA CHAMBRE D'EXPLOSION: 13.6 m/m  
HAUTEUR TOTALE BLOC-MOTEUR, NON COMPRIS CULASSE ET CARTER D'HUILE: 270 m/m.  
HAUTEUR DE LA CULASSE, HORS TOUT (DIMENSION EXTERIEURE): 80 m/m.  
POIDS UNITAIRE DES ELEMENTS: VOLANT: 8.1 kg. VILEBREQUIN: 26 kg.  
BIELLE COMPLETE: 0.75 kg. PISTON: NU: 0.35 kg. AVEC SEGMENTATION: 0.39 kg.  
PALIERS DE VILEBREQUIN: NOMBRE: 4 GENRE:  
COUSSINETS DE VILEBREQUIN: NOMBRE: 4 GENRE: Plain Bearing  
COUSSINETS DE BIELLE: NOMBRE: 6 GENRE: Plain Bearing  
JEU A FROID DES SOUPAPES: ADMISSION: 0.2 m/m. ECHAPPEMENT: 0.2 m/m.  
AVANCE A L'ADMISSION, jeu à froid inclus: 8.8 m/m.  
AVANCE A L'ECHAPPEMENT, jeu à froid inclus: 8.8 m/m.  
Ø SOUPAPES: ADMISSION: 40 m/m. ECHAPPEMENT: 35 m/m.

MOTEURS A 4 TEMPS ET, POUR PARTIE, MOTEURS A 2 TEMPS

MOTEURS A 4 TEMPS	<p>POINTS DE REPÈRE: (PHOTOGRAPHIES OU SCHEMAS):</p> <p>The spark timing is done by matching the timing mark "IG" of the cover with the mark of crankshaft-damper in front of the engine.</p>	
-------------------	---	---

MOTEURS A 2 TEMPS	<p>LUMIERE ADMISSION: HAUTEUR: m/m. LARGEUR: m/m.</p> <p>LUMIERE ECHAPPEMENT: HAUTEUR: m/m. LARGEUR: m/m.</p> <p>TRANSFERT: HAUTEUR: m/m. LARGEUR: m/m.</p> <p>AUTRES DETAILS ALIMENTATION:</p>	
-------------------	---	--

MOTEURS A 4 TEMPS ET A 2 TEMPS	<p>TUBULURE ADMISSION: Ø EXTERIEUR: 1 Carb.=48 m/m. Ø INTERIEUR: 1 Carb.=32 m/m.          3 Carb.=34 m/m.          ETAT: 1 Carb.= Al-Cast. 3 Carb.= Steel</p> <p>TUBULURE ECHAPPEMENT: Ø EXTERIEUR: 64 m/m. Ø INTERIEUR: 48 m/m.          ETAT: Cast Iron</p> <p>DISPOSITIF SILENCIEUX: TYPE: Expansion Chamber          NIVEAU SONORE: 85 Phone</p>	
--------------------------------	--	--



RESSORTS DE SOUPAPES:	INTERIEUR: NOMBRE: 12	Ø INTERIEUR: 17.7 m/m.	Ø EXTERIEUR: 22.9 m/m.	
	LONGUEUR: 44.5	NOMBRE DE SPIRES: 8.5		
	EXTERIEUR: NOMBRE: 12	Ø INTERIEUR: 24.5 m/m.	Ø EXTERIEUR: 32.5 m/m.	
	LONGUEUR: 44.6	NOMBRE DE SPIRES: 6.5		

CARBURATEUR: GENRE: 1 Carb. = Down Draft 3 Carb. = Side Draft	MARGUE: 1 Carb. = NIPPON Carburetor 3 Carb. = Weber	TYPE: 1 Carb. = D3232 3 Carb. = 40D00B
Ø TUBULURE GAZ A LA SORTIE DU CARBURATEUR: 1 Carb.=32&34 m/m. 3 Carb.=40 m/m.		

INJECTION DIRECTE: POMPES: MARQUE:	TYPE:
INJECTEURS: MARQUE:	TYPE:
BOUGIES (INCANDESCENTES): MARQUE:	TYPE:
POMPE D'ALIMENTATION: MARQUE:	TYPE:

MODE D'ALIMENTATION: EN CARBURANT A PARTIR DU RESERVOIR DE CARBURANT:

Mechanical Pump





F.I.A.	FICHE D'HOMOLOGATION N°: 168	MARQUE: PRINCE	TYPE: S 54	7
GENERATRICE DE	TENSION: 14 V	REGULATEUR: Tirrill		
COURANT: A.C.	DEBIT amp (H): 500 W	6 r/m.:	2200	
BATTERIE ACCUMULATEURS: TENSION: 12 V	CAPACITE:	40 AH		
CONDENSATEURS: TYPE: Paper				
BOBINES IS: NOMBRE: 1	TYPE: HU - 13R <sub>3</sub> ( Maker ; Hanshin )			
ALLUMEUR: TYPE: TVA - 6A <sub>2</sub> R ( Maker ; Mitsubishi )	DISPOSITIF D'AVANCE: Vacuum and Centrifugal Advancing			
COTES DE CALAGE: 12° B.T.D.C. at Idling				
AUTRE SYSTEME D'ALLUMAGE QUE TYPE "BATTERIE" (DESCRIPTION):				
BOUGIES: TYPE: B - 6E & B - 7E	DIAMETRE DU CULOT: 14	PAS DU CULOT: 1.25		
( Maker ; Nippon Tokushu Togyo )				
NOMBRE PAR CYLINDRE: 1				
FILTRE A HUILE: TYPE: Element ( Maker ; Tsuchiya Seisakusho )				
FILTRE A AIR: TYPE: Dry ( Maker ; Tsuchiya Seisakusho )				
RADIATEUR D'HUILE: TYPE: water Cool ( Available )				
AUTRES EQUIPEMENTS MONTES EN SERIE (MARCHES ET PARTICULARITES):				
COMPTEUR TACHYMETRE:	Kanto Seiki			
COMPTE-TOURS:	Nihon Denso or Sony			
THERMOMETRE EAU:	Built-in Speed Meter			
THERMOMETRE HUILE:				
CHAUFFAGE:	Nihon Radiator			
CLIMATISATION:				
PROJECTEURS REGLEMENTAIRES:	Tokyo Shibaura Electric			
PROJECTEURS DE COMPLEMENT:				
INDICATEURS DE DIRECTION:	Niles			
ECLAIRAGE AR:	Koito Manufacturing			
ECLAIRAGE INTERIEUR:	Ichikawa Seisakusho			
MONTRE:	Jeco			
DIVERS NON PREVUS DANS LA LISTE CI-DESSUS:				
Radio	; Nihon Electric			
Non Slip Differential	; Tochigi Fuji Sangyo			
Seat Belt	; Takata Kojo			
Window Screen Wiper	; Jidosha Denki			
Steering Wheel ( Sports Type )				
High Ratio Steering Box				

LE VEHICULE DECRIT PAR CETTE FICHE D'HOMOLOGATION "NOUVEAU MODELE"

HOMOLOGUE PAR LA F.I.A. le: \_\_\_\_\_ SOUS LE N°: \_\_\_\_\_

A FAIT L'OBJET DE:

EXTENSION D'HOMOLOGATION (VARIANTE): le: \_\_\_\_\_ sous le n°: \_\_\_\_\_

le: \_\_\_\_\_ sous le n°: \_\_\_\_\_

le: \_\_\_\_\_ sous le n°: \_\_\_\_\_

le: \_\_\_\_\_ sous le n°: \_\_\_\_\_

le: \_\_\_\_\_ sous le n°: \_\_\_\_\_

EXTENSION D'HOMOLOGATION

(MODIFICATION DE CONSTRUCTION) le: \_\_\_\_\_ sous le n°: \_\_\_\_\_

le: \_\_\_\_\_ sous le n°: \_\_\_\_\_

le: \_\_\_\_\_ sous le n°: \_\_\_\_\_


le: \_\_\_\_\_ sous le n°: \_\_\_\_\_

le: \_\_\_\_\_ sous le n°: \_\_\_\_\_

OBSERVATIONS COMPLEMENTAIRES, N'AYANT PU TROUVER PLACE DANS LE CORPS DE LA FICHE D'HOMOLOGATION:

DELIVRE PAR LA J.A.F. CERTIFIE CONFORME LE:  
 Le Directeur de la J.A.F.

JAPAN AUTOMOBILE FEDERATION  
 Chairman  
 Committee of Form of Recognition

  
 Masao Yamaguchi