

FIA - FÉDÉRATION INTERNATIONALE DE L'AUTOMOBILE

O.N.S. Oberste Nationale Sportkommission für den Automobilsport in Deutschland GmbH

Testblatt nach Anhang J des Internationalen Automobil-Sportgesetzes für Wagen der Gruppen 1 bis 5
Book of recognition in accordance with Appendix J to the International Sporting Code for cars of groups 1 to 5

Hersteller Bayerische Motoren Werke AG Modell 633 CSI 3210 ccm
Manufacturer Manufacturer Model

Hersteller des Chassis Bayerische Motoren Werke AG
Chassis Manufacturer

Hersteller des Motors Bayerische Motoren Werke AG
Engine Manufacturer

Homologation gültig ab -1. JULI 1978
Recognition valid as from

Modell homologiert in Gruppe 2
Model recognized in group

Homologations-Nummer 1691
Recognition number

Photo A: Wagen schräg von vorn
Photo A: 3/4 view of car from front

Photo B: Wagen schräg von hinten
Photo B: 3/4 view of car from rear



ALLGEMEINE MERKMALE: GENERAL CHARACTERISTICS:

- Art der Konstruktion: ~~getrennt~~ / selbsttragend
Type of car construction: ~~separate~~ / unitary construction
- Material des Chassis Stahl Material der Karosserie Stahl
Material of chassis steel Material of coachwork steel
- Radstand rechts 2626 mm links 2626 mm
Wheelbase right left
- Karosseriebreite an der Vorderachse 1695 mm
Width of bodywork measured at front axle
- Karosseriebreite an der Hinterachse 1725 mm
Width of bodywork measured at rear axle
- Länge über alles mit Stoßfängern 4755 mm ohne Stoßfänger 4676 mm
Overall length with bumpers without bumpers
- Art der Radaufhängung vorn McPherson-Federbein hinten Schräglenker/Federbein
Type of suspension: front McPherson-strut rear semi-trailing arm/strut
(Photo D) (Photo E)

Unterschrift und Stempel
der nationalen Sporthoheit
Signature and stamp
of national sporting authority

Unterschrift und Stempel
der FIA
signature and stamp
of FIA



Marke BMW
Make

Modell 633 CSi
Model

Nr.
No.

MOTOR:
ENGINE

8. Arbeitsverfahren 4-Takt / 4-stroke
Cycle
9. Anzahl und Anordnung der Zylinder 6, in Reihe / 6, in line
Number and disposition of cylinders
10. Art der Kühlung Wasser / water
Cooling system
11. Lage und Anordnung des Motors vorne, längs / front, in line
Location and position of engine
12. Material des Motorblocks Guss / cast
Material of engine block
13. Antriebsräder: ~~vorn~~ - hinten /
Drive wheels: ~~front~~ - rear
14. Lage des Getriebes am Motor / engine output
Location of gear-box

KAROSSERIE UND INNENEINRICHTUNG
COACHWORK AND INTERIOR

20. Anzahl der Türen 2
Number of doors
21. Material der Türen vorn Stahlblech hinten
Material of doors: front sheet-steel rear
22. Material der Motorhaube Stahlblech / sheet-steel
Material of bonnet
23. Material der Kofferhaube Stahlblech / sheet-steel
Material of boot lid
24. Material der Heckscheibe Wärmeschutzglas / heat absorbing glass
Material of rear window
25. Material der Windschutzscheibe Wärmeschutzglas / heat absorbing glass
Material of windscreen
26. Material der Scheiben der vorderen Türen Wärmeschutzglas / heat absorbing glass
Material of front door windows
27. Material der Scheiben der hinteren Türen /
Material of rear door windows
28. Betätigung der Türscheiben vorn Handkurbel hinten
Sliding system of door windows front elektrisch rear
handlever
electric
29. Material der hinteren Seitenscheiben Wärmeschutzglas / heat absorbing glass
Material of rear quarter lights
30. Masse der(des Vordersitze(s) mit Konsolen und Schienen, ausgebaut) 20,5 kg
Weight of front seat(s) (complete with supports and rails, out of the car)
31. Material des vorderen Stoßfängers Stahl Masse 12,24 kg
Front bumper material steel Weight 12,24 kg
32. Material des hinteren Stoßfängers Stahl Masse 7,90 kg
Rear bumpers material steel Weight 7,90 kg
33. Belüftung: ja / ~~nein~~ /
Ventilation yes / ~~no~~



Marke
Make

BMW

Modell
Model

633 CSI

Nr
No

1691 a

LENKUNG
STEERING

40. Art **Kugelmutter Lenkung** / **ball + nut steering**
Type
41. Lenkhilfe **ja** / **yes**
Servo-assistance

RADAUFHÄNGUNG
SUSPENSION

45. Radaufhängung vorn (Foto D) Art der Feder **Federbeine** / **strut**
Front suspension (photo D) Type of spring
46. Anzahl der Stoßdämpfer vorn: **2**
Number of shock absorbers
47. Radaufhängung hinten (Foto E) Art der Feder **Federbeine** / **strut**
Rear suspension (Photo E) Type of spring
48. Anzahl der Stoßdämpfer hinten: **2**
Number of shock absorbers
49. Art der Radbefestigung **Radbolzen** / **wheel nut**
Method of fixation of wheels

BREMSEN
BRAKES

50. System **Zweikreis** / **dual circuit**
Method of operation
51. Bremshilfe (wenn vorhanden) Art: **hydraulisch** / **hydraulic**
Servo assistance (if fitted) Type:
52. Anzahl der Hauptzylinder **1**
Number of master-cylinders

	vorn front	hinten rear
53. Anzahl der Zylinder je Rad Number of cylinders per wheel	4	2
54. Bohrung Bore	40 mm	42 mm
Trommelbremse Drum brakes		
55. Durchmesser innen Inside diameter		
56. Anzahl der Bremsbeläge je Bremse Number of shoes per brake		
57. Bestrichene Fläche je Bremse Total area per brake		
Scheibenbremsen Disc brakes		
58. Breite der Bremsbeläge Width of brake linings	54 mm	38 mm
59. Anzahl der Bremsbeläge je Bremse Number of pads per brake	2	2
60. Bestrichene Fläche je Bremse Total area per brake	150596 mm²	110729 mm²



Marke **BMW** Modell **633 CSi** Nr. **1691**
 Make Model No.

MOTOR ENGINE

- 65. Bohrung **89 mm** 66. Maximal zulässige Bohrung **89,6 mm**
 Bore Maximum bore allowed
- 67. Hub **86 mm**
- 68. Gesamthubraum **3210 cm³** 69. Maximal zulässiger Hubraum **3253,5 cm³**
 Total cylinder-capacity Maximum cylinder-capacity allowed
- 70. Zylinderkopf: Material **Leichtmetall** 71. Anzahl **1**
 Head: material **light metal** Number
- 72. Art der Kurbelwelle **einteilig** ~~gegossen~~ / geschmiedet
 Type of crankshaft **component** ~~cast~~ / stamped
- 73. Anzahl der Kurbelwellen-Hauptlager **7**
 Number of crankshaft main bearings
- 74. Größter Durchmesser des Pleuellagerzapfens **48 mm**
 Maximum diameter of the big end journal
- 75. Pleuelfuß: Art **geteilt** Durchmesser **48 mm**
 Connecting rod big end type **dividet** Diameter
- 76. Material der Kurbelwellen-Lagerdeckel **Guss**
 Material of bearing cap **cast**
- 77. Material des Schwungrades **Stahl** / **steel**
 Material of flywheel
- 78. Material der Kurbelwelle **Stahl** / **steel**
 Crankshaft material
- 79. Material der Pleuel **Stahl** / **steel**
 Connecting rod material
- 80. Schmiersystem: ~~Trockensumpf~~ Ölwanne /
 Lubrication system: ~~dry sump~~ oil in sump
- 81. Anzahl der Ölpumpen **1**
 Number of oil pumps



Viertaktmotoren
 4 stroke engines

- 82. Anzahl der Nockenwellen **1** Lage **Zylinderkopf** / **cylinder head**
 Number of camshafts Location
- 83. Art des Antriebs **Kette** / **chain**
 Type of camshaft drive
- 84. Art der Ventilbetätigung **Kipphebel** / **rocker arm**
 Type of valve operation
- 85. Anzahl der Einlaßventile je Zylinder **1**
 Number of inlet valves per cylinder
- 86. Anzahl der Auslaßventile je Zylinder **1**
 Number of exhaust valves per cylinder
- 87. Anzahl der Verteiler **1**
 Number of distributors
- 88. Anzahl der Zündkerzen je Zylinder **1**
 Number of spark plugs per cylinder

Marke
Make

BMW

Modell
Model

633 CSi

Nr.
No.

1691

ANTRIEB
DRIVE TRAIN

Kupplung
Clutch

90. Anzahl der Scheiben **1**
Number of plates

91. Art der Betätigung **hydraulisch** / **hydraulic**
Method of operating clutch

Getriebe
Gear-box

92. Handschaltgetriebe, Marke **Getrag**
Manual type, make

93. Anzahl der Vorwärtsgänge **4**
Number of gear-box ratios forward

94. Automatisches Getriebe, Marke **ZF 3 HP-22**
Automatic, make

95. Anzahl der Vorwärtsgänge (Automatic): **3**
Number of gear-ratios forward

96	Handschaltung Manual		Automatik Automatic		weitere Handschaltung / Automatik Manual / Automatic			
	Übersetzung Ratio	Anz. d. Zähne Nr teeth	Übersetzung Ratio	Anz. d. Zähne Nr teeth	Übersetzung Ratio	Anz. d. Zähne Nr teeth	Übersetzung Ratio	Anz. d. Zähne Nr teeth
1	3,855	35 : 15	2,478		2,33	35 : 15		
2	2,203	28 : 21	1,478		1,47	31 : 21		
3	1,402	28 : 33	1,0		1,17	33 : 28		
4	1,0				1,0			
5								
6	C =	23 : 28			C =	30 : 30		
Rückw.-gang Rev.	4,3	39 : 15	2,09		2,6	39 : 15		

97. Schnellgang-Getriebe, Art /
Overdrive type

98. Anzahl der Zähne
Number of teeth

99. Übersetzungsverhältnis
Ratio

100. Vorwärtsgänge, zu denen der Schnellgang zugeschaltet werden kann
Forward gears on which overdrive can be selected

Antriebsachse
Final drive

101. Art der Antriebsachse **Hypoid Antrieb**
Type of final drive **hypoid drive**

102. Art des Ausgleichsgetriebes **Kegelrad**
Type of differential **bevel gear**

103. Anzahl der Zähne **39 : 12 = 3,25 : 1**
Number of teeth

104. Anzahl der Zähne **38 : 11 = 3,45 : 1**
Number of teeth



Marke
Make

BMW

Modell
Model

633 CSI

Nr.
No.

1691



Photo E

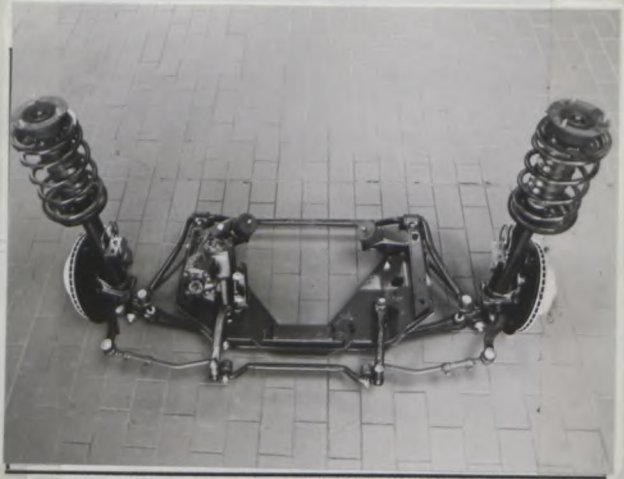


Photo F

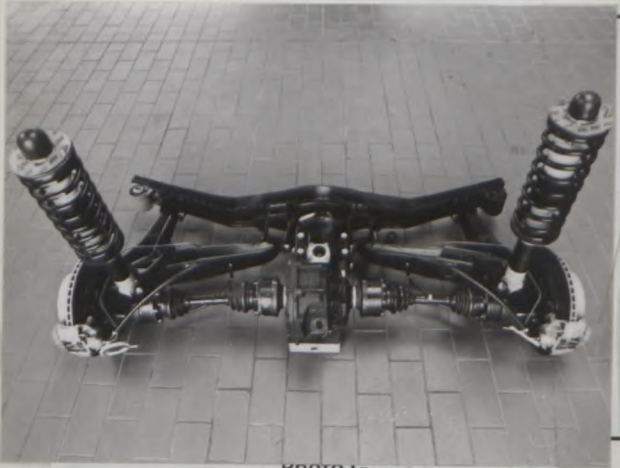


Photo G

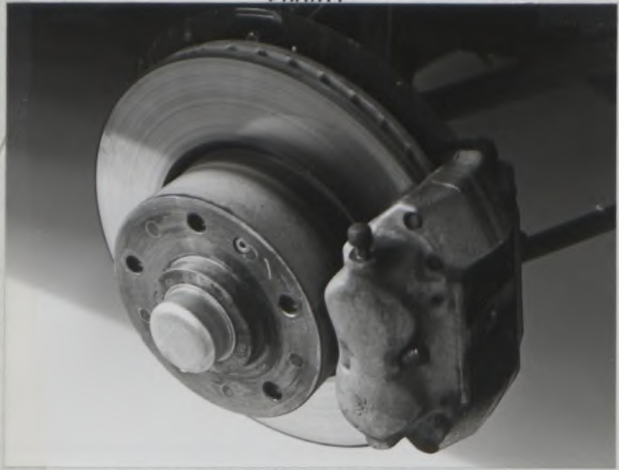


Photo H

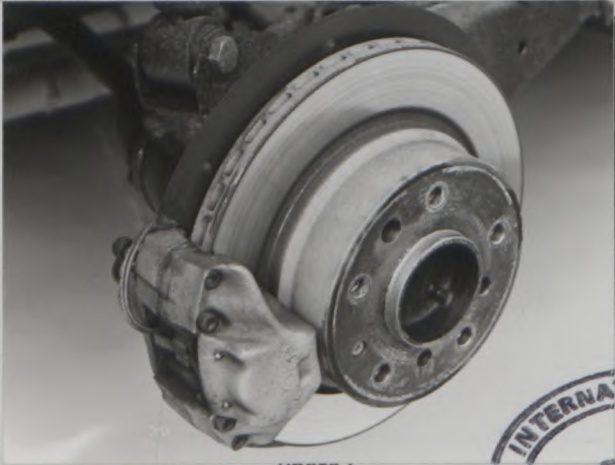


Photo I



Photo J

FEDERATION INTERNATIONALE DE L'AUTOBIL
C. S. I.

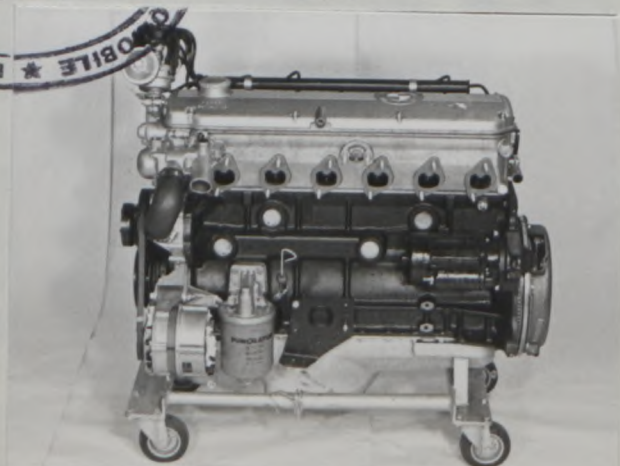
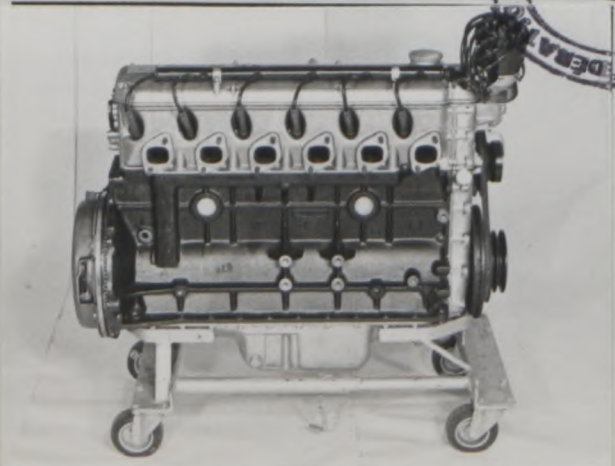
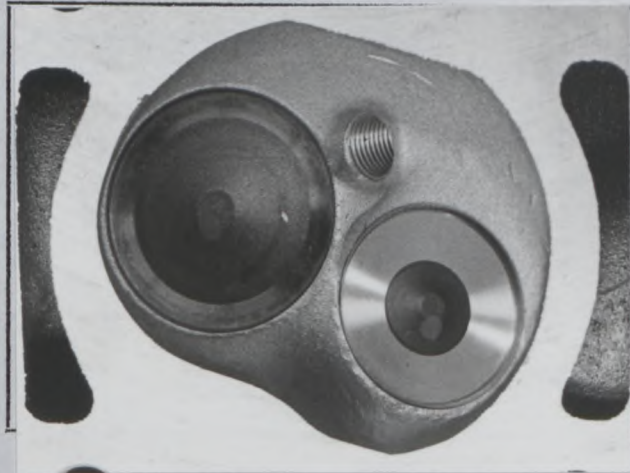


Photo K



Zusätzliche Informationen
Additional informations

Teile-Nr. / Part-No.

zu 80 : Trockensumpfschmierung mit
3-Stufen-Pumpe /
dry sump assy with 3-stage-
pump

11 41 2 200 170
11 41 2 200 171

zu 103 : 40 : 11 = 3,64 : 1
38 : 9 = 4,62 : 1
38 : 8 = 4,75 : 1
35 : 7 = 5,00 : 1
37 : 7 = 5,22 : 1
41 : 7 = 5,85 : 1



„valable en Groupe 2 uniquement“
„valid for Group 2 only“

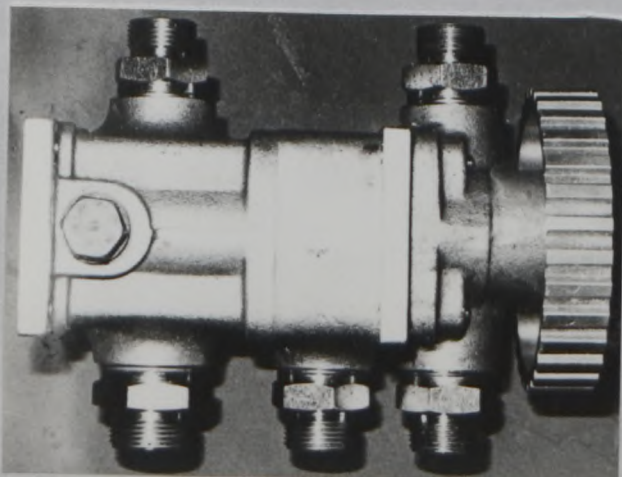


Foto 1



Foto 2



BMW 633 CSI

MARQUE ET MODELE

7/78 -

VALIDITE HOMOLOGATION

1691

FICHE NR.

2 / 3500

GRUPE / CLASSE

EXTENSIONS	DEBUT VALIDITE	DESCRIPTION	NOTES

Autres homologations du modèle

Vérifiée le 26/07/95 par [Signature] visée ce jour le _____ par _____