

Omologazione F.I.A. N° 1619
Omologazione C.S.A.I. N°



Gruppo 2
Vettura

AUTOMOBILE CLUB D'ITALIA

COMMISSIONE SPORTIVA AUTOMOBILISTICA ITALIANA
FEDERATION INTERNATIONALE DE L'AUTOMOBILE

Scheda di Omologazione

secondo l'allegato J al Codice Sportivo Internazionale

Casa costruttrice S.p.A. GIANNINI AUTOMOBILI

Modello FIAT GIANNINI 650 NP

N° di serie { autotelaio 440F
 } motore 440F000

Costruttore Fiat Giannini
Costruttore Fiat Giannini

Cilindrata 652 cm³ 39,4 cu.in

La costruzione del modello descritto nella presente scheda è iniziata il 1-6-1970 e la serie minima di 1000 esemplari identici e conformi alle caratteristiche qui riportate, è stata raggiunta il 30-4-1971

Omologazione valida dall'1/7/71 Lista 71/7

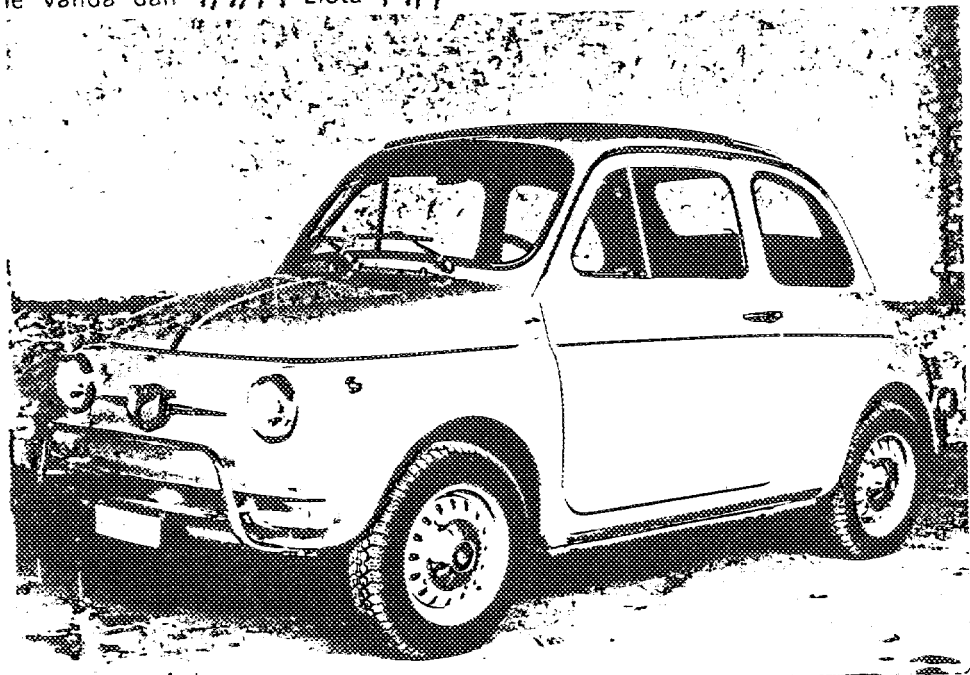


Foto A

Il modello descritto su questa scheda è stato oggetto delle seguenti estensioni d'omologazione:

VARIANTI			EVOLUZIONI NORMALI DEL TIPO		
Data	Omolog. N°	Lista	Data	Omolog. N°	Lista
.
.
.
.

Timbro e firma della C.S.A.I.

Timbro e firma della F.I.A.

La perforation de ce document est prévue pour être utilisée avec l'original approuvé par la F.I.A.

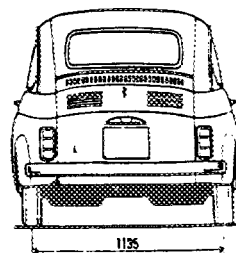
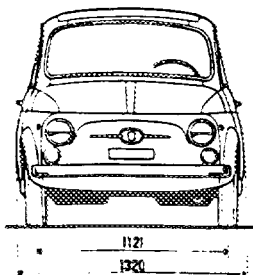
Il est recommandé de conserver ce document avec l'original approuvé par la F.I.A.

perforation
C.S.A.I.

IMPORTANTE. - Per le voci sottolineate è obbligatoria l'indicazione in due sistemi di misura, di cui uno deve essere il sistema metrico (vedere tabella di conversione a fondo pagina).

DIMENSIONI E CAPACITA':

* 1. Passo	1840	mm	<u>72,4</u>	in
* 2. Carreggiata anteriore (1)	1121	mm	<u>44,1</u>	in
* 3. Carreggiata posteriore (1)	1135	mm	<u>44,6</u>	in



Larg. par l'axe AV: 1290 mm

Larg. par l'axe AR: 1304 mm

- | | | | | |
|--|--------------------------------|----|--------------|---------|
| 4. Lunghezza totale della vettura | 2970 | mm | 116,9 | in |
| 5. Larghezza totale della vettura | 1322 | mm | 52 | in |
| 6. Altezza totale della vettura | 1325 | mm | 52,1 | in |
| * 7. Capacità serbatoio benzina (compresa riserva) | 22 litri | | gals US 5.08 | gals GB |
| 8. Numero di posti | 4 | | | |
| * 9. Peso totale vettura in ordine di marcia, con olio, ruota di scorta, accessori e finiture indicate nella presente scheda, senza carburante ed attrezzi | kg 499 - lbs 1100.1 - wct 9.08 | | | |

(1) Indicare in una figura la distanza da terra corrispondente alla carreggiata anteriore e posteriore, riferita a due parti non modificabili della struttura della vettura. I valori della distanza da terra sono richiesti solo per il controllo delle carreggiate e non interessano la qualifica della vettura.
Riportare a pag 10 le diverse carreggiate nel caso di impiego di cerchioni con larghezza maggiore da quelli di base.

TABELLA DI CONVERSIONE

1 in (pollice)	= 25,4	mm	1 qt US (1/4 di gallone US)	= 0,9464	lt
1 ft (piede)	= 30,4794	cm	1 pt GB (1/8 di gallone GB)	= 0,568	lt
1 sq.in (pollice ²)	= 6,452	cm ²	1 gal GB (gallone GB)	= 4,546	lt
1 cu.in (pollice ³)	= 16,387	cm ³	1 gal US (gallone US)	= 3,785	lt
1 lb (libbra)	= 453,593	g	1 (1/20 di long ton)	= 50,802	kg

Timbro e firma della C.S.A.I.

AUTOTELAIO E CARROZZERIA (foto A, B e C):

* 20. Tipo di struttura: monoscocca	
* 21. Struttura monoscocca: materiale	Lamiera in acciaio
Struttura con telaio indipendente:	
* 22. Materiale telaio
* 23. Materiale carrozzeria
* 24. Numero porte 2 Materiale	Lamiera in acciaio
25. Materiale cofano motore	Lamiera in acciaio
* 26. Materiale cofano portabagagli	Lamiera in acciaio
27. Materiale lunotto posteriore	Vetro di sicurezza
28. Materiale parabrezza	Vetro laminato stratificato
29. Materiale vetri porte posteriori	Vetro di sicurezza
30. Materiale vetri porte anteriori	Vetro di sicurezza
31. Sistema d'apertura vetri porte	con cremagliera
32. Materiali vetri laterali posteriori	Vetro di sicurezza

ACCESSORI E FINITURE:

38. Riscaldamento interno: si	
39. Condizionamento: no	
40. Ventilazione: si	
41. Sedili anteriori: tipo e rivestimento	Ribaltabili in stoffa e similpelle
42. Peso del sedile o sedili anteriori (con guide e supporti)	10 kg 2,22 lbs
43. Sedile posteriore: tipo e rivestimento	Unico con schienale ribaltabile
44. Paraurti anteriore: materiale Lamiera di acciaio	1,635 kg 3,52 lbs
45. Paraurti posteriore: materiale Lamiera acciaio	peso 1,865 kg 4,10 lbs

RUOTE:

50. Tipo: disco pieno	
51. Peso unitario delle ruote senza pneumatico	3,650 kg 7,01 lbs
52. Sistema di fissaggio: con quattro bulloni	
53. Diametro del cerchione	304,8 mm 12 in
54. Larghezza del cerchione	88,90 mm 3,50 in

STERZO:

60. Tipo: A vite e settore elicoidale	
61. Servosterzo: no	
62. Numero giri volante per sterzata totale nei due sensi	3,05
63. Idem con servosterzo	

Timbro e firma della C.S.A.I.

MOTORE:

- * 130. Ciclo 4 tempi
- * 131. Numero di cilindri 2
- * 132. Disposizione cilindri in linea
- * 133. Alesaggio 77 mm 3.03 in.
- * 134. Corsa 70 mm 2.75 in
- * 135. Cilindrata per cilindro 326 cm³ 19,82 cu.in
- * 136. Cilindrata totale 652 cm³ 39,64 cu.in
- * 137. Materiale gruppo cilindri Ghisa
- * 138. Materiale canne (se previste)
- * 139. Materiale testa cilindri lega in alluminio
- * 140. Luci di aspirazione testa cilindri: numero 1
- * 141. Luci di scarico testa cilindri: numero 2
- 142. Rapporto di compressione 8,7 2
- 143. Volume camera di scoppio 38,4 cm³ 2,35 cu.in
- 144. Materiale stantuffo Alluminio
- 145. Numero anelli 3
- 146. Distanza dall'asse perno al punto alto dello stantuffo 40,5 mm 1,57 in
- * 147. Albero motore: fuso/fucinato.
- * 148. Tipo albero motore con contrappesi riportati
- * 149. Numero supporti albero motore 2
- * 150. Materiale cappello supporti albero motore ghisa
- 151. Sistema lubrificazione olio nella coppa.
- 152. Capacità: serbatoio/coppa 4 litri 7.2 pts GB 4.2 qts US
- 153. Radiatore olio: no
- * 154. Sistema raffreddamento motore aria con ventilatore centrifugo
- 155. Capacità circuito di raffreddamento litri pts GB qts US
- 156. Diametro eventuale ventilatore 21,4 mm 8,40 in
- 157. Numero pale ventilatore 14

Cuscinetti:

- * 158. Supporti di banco, tipo alluminio e stagno diametro 54,020 mm 2,01 in
- * 159 Testa di biella, tipo: alluminio e stagno diametro 44,056 mm 1,07 in

Pesi: *tolerance 5%*

- 160. Volano nudo 5,390 kg 11,8 lbs
- 161. Volano con frizione (parte rotante) 7,940 kg 17,5 lbs
- 162. Albero motore 4,700 kg 10,30 lbs
- 163. Biella 0,440 kg 0,907 lbs
- 164. Stantuffo con anelli e perno 0,330 kg 0,72 lbs

Timbro e firma della C.S.A.I.

INIEZIONE (se prevista):

220. Marca pompa
 221. Numero stantuffi
 222. Modello e tipo pompa
 223. Numero totale iniettori
 224. Sistemazione iniettori
 225. Diametro condotto d'alimentazione nel punto di sezione minima mm in

ACCESSORI DEL MOTORE:

230. Pompa carburante: meccanica
 231. Numero pompe 1
 232. Sistema accensione, tipo spinterogeno
 233. Numero distributori 1
 234. Numero bobine 1
 235. Numero candele per cilindro 1
 236. Generatore, tipo: dinamo Numero 1
 237. Sistema di comando cinghia trapezoidale
 238. Tensione 12 volt
 239. Numero batterie 1
 240. Sistemazione nel vano portabagagli
 241. Tensione 12 volt

PRESTAZIONI DEL MOTORE E DELLA VETTURA (secondo i dati dichiarati dalla Casa costrut.):

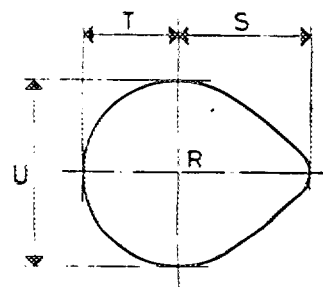
250. Potenza del motore 32 Cv (1) DIN a 5800 giri min
 251. Regime massimo 6000 giri min Potenza corrispondente 29 Cv (1) DIN
 252. Coppia massima 3.8 kgm a 4500 giri min
 253. Velocità massima della vettura 130 km/h 80.7 miglia h
 255.

Eccentrico d'aspirazione:

S =	21,50	mm	0,84	in
T =	15	mm	0,59	in
U =	30	mm	1,18	in

Eccentrico di scarico:

S =	21,50	mm	0,84	in
T =	15	mm	0,59	in
U =	30	mm	1,18	in

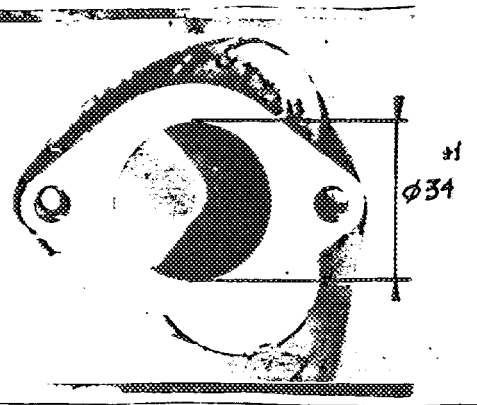


R = Centro albero ad eccentrici.

(1) Precisare se CV DIN, SAE, ecc

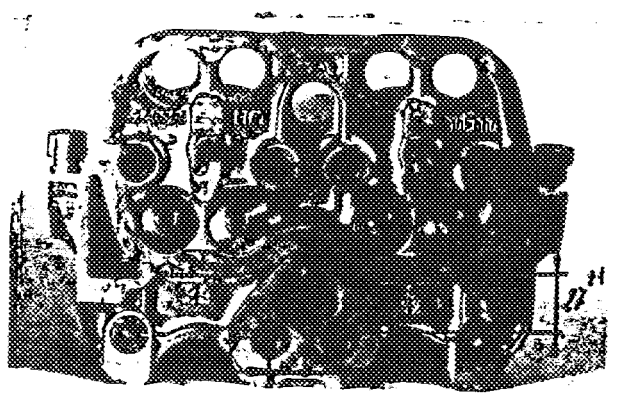
Timbro e firma della C.S.A.I.

Disegno o foto lucida
condotti d'aspirazione
ne lato testa cilindri



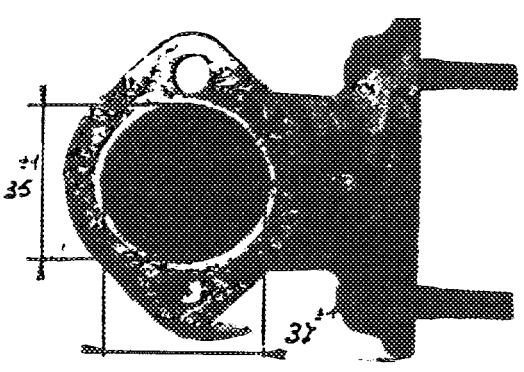
Indicare la scala e le di-
mensioni e le tolleranze
di lavorazione

Disegno o foto lucida
d'aspirazione - testa
cilindri



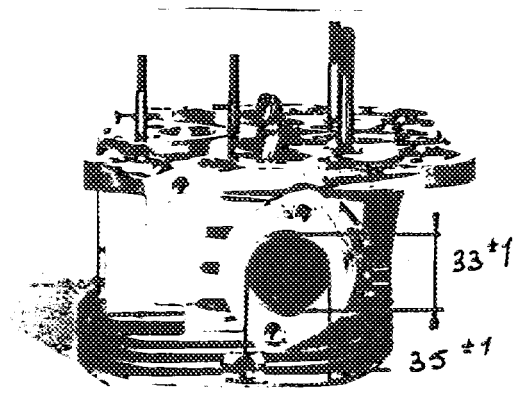
Indicare la scala e le di-
mensioni e le tolleranze
di lavorazione

Disegno o foto lucida
collettore di scarico
lato testa cilindri



Indicare la scala e le di-
mensioni e le tolleranze di
lavorazione ed il diamet-
ro dell'uscita

Disegno o foto lucida
scarico testa cilindri

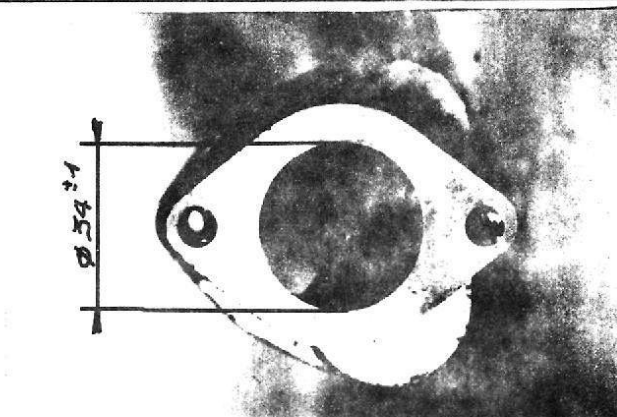


Indicare la scala e le di-
mensioni e le tolleranze
di lavorazione

Timbro e firma della C.S.A.I.

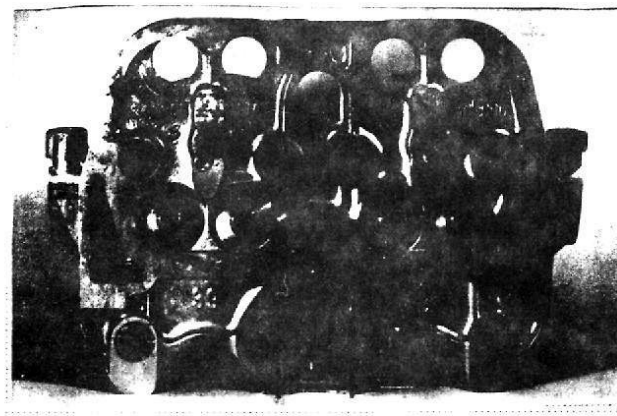
Disegno o foto luci condotti d'aspirazione lato testa cilindri.

Indicare la scala o le dimensioni, e le tolleranze di lavorazione.



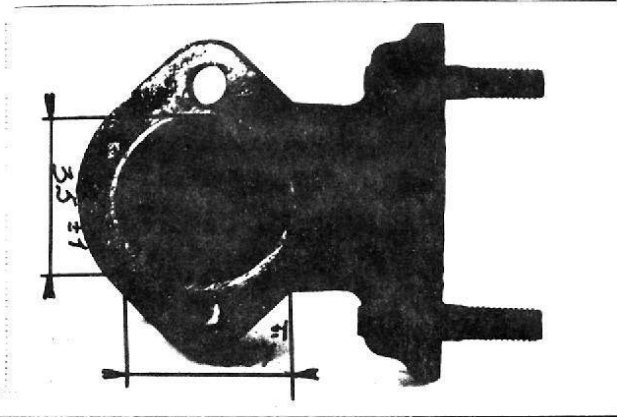
Disegno o foto luci d'aspirazione testa cilindri.

Indicare la scala o le dimensioni, e le tolleranze di lavorazione.



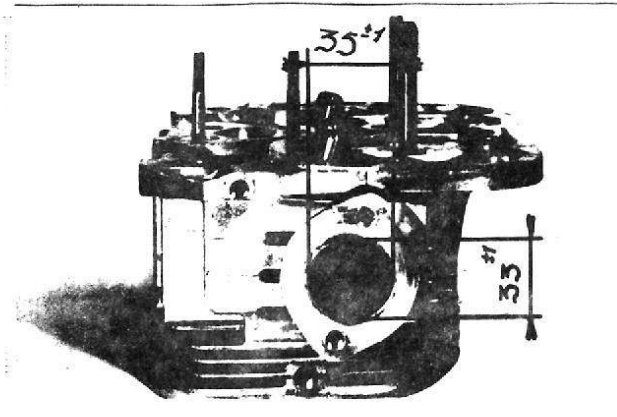
Disegno o foto luci collettore di scarico, lato testa cilindri.

Indicare la scala o le dimensioni, le tolleranze di lavorazione ed il diametro dell'uscita.



Disegno o foto luci scarico testa cilindri.

Indicare la scala o le dimensioni, e le tolleranze di lavorazione.



Timbro e firma della C.S.A.I.

TRASMISSIONE

FRIZIONE:

- 260. Tipo Monodisco funzionante a secco
- 261. Numero di dischi 1
- 262. Diametro 14,0 mm 5,50 in
- 263. Diametro delle guarnizioni: { interno 11,4 mm 4,09 in
/ esterno 15,5 mm 6,01 in
- 264. Sistema di comando a pedale

CAMBIO DI VELOCITA' (foto H):

- * 270. Cambio con comando a mano: Casa costruttrice e sistema FIAT
- * 271. Numero di marce avanti 4 **272. Numero di marce avanti sincronizzate**
- 273. Sistemazione del comando Centrale sul pavimento
- * 274. Cambio automatico: Casa costruttrice e tipo
- * 275. Numero di marce avanti
- 276. Sistemazione del comando

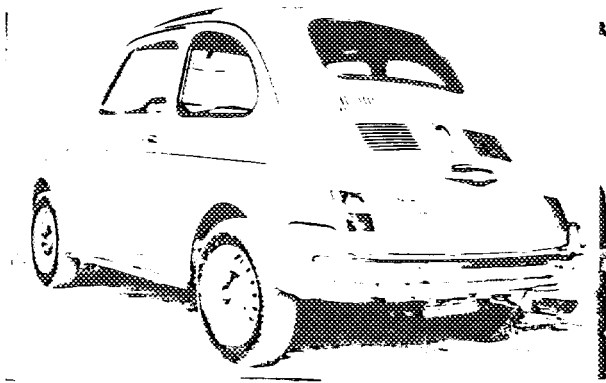
	Comando a mano		Automatico		A richiesta: comando a mano/automatico					
	Rapporto	N. denti	Rapporto	N. denti	Rapporto	N. denti	Rapporto	N. denti	Rapporto	N. denti
1°	1.3.70	10/37								
2°	1.2.06	15/31								
3°	1.1.30	20/26								
4°	1.0.87	24/21			1:1.42	19/27				
5°					1:1.09	22/24				
6°										
RM	1.5.14	25/20 37/18								

- 278. Moltiplicatore (overdrive): tipo
- 279. Velocità in marcia avanti, con moltiplicatore km/h miglia/h
- 280. Rapporto di moltiplicazione

PONTE:

- * 290. Tipo ponte semi alberi indipendenti
- * 291. Tipo differenziale coppia conica
- * 292. Tipo differenziale autobloccante (se previsto)
- 293. Rapporto coppia di riduzione 4,875; 5,125; ██████████
Numero denti 8x39; 8x41; ██████████

Timbro e firma della CSA:



E

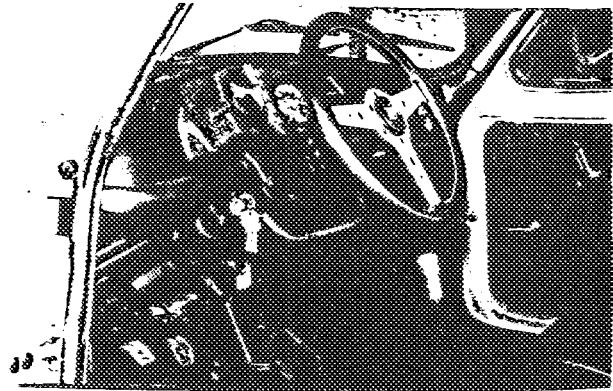
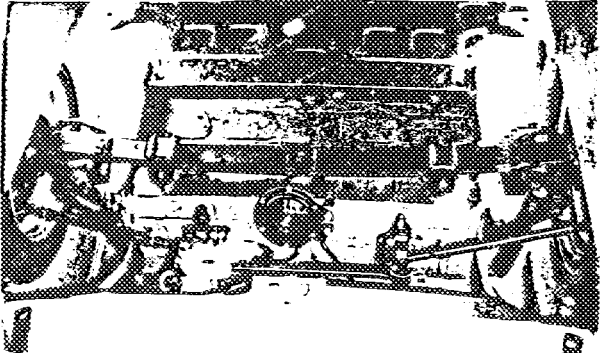


Foto C



D

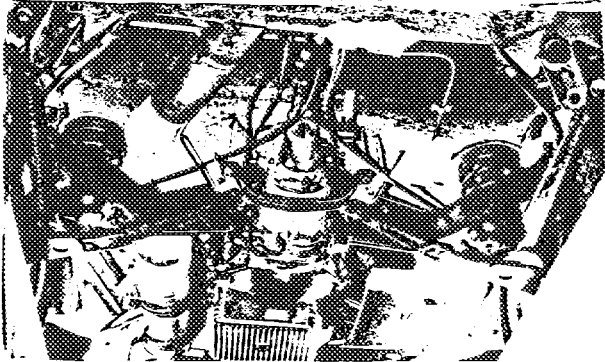


Foto E

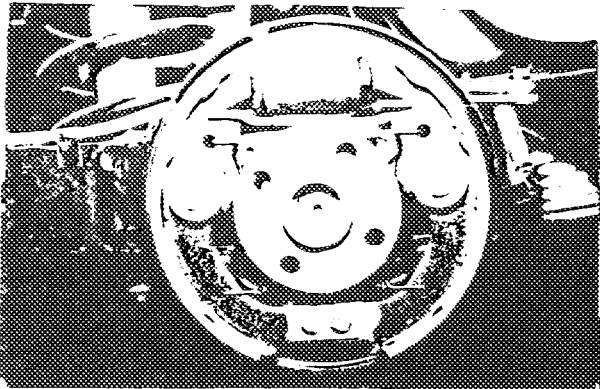


Foto F

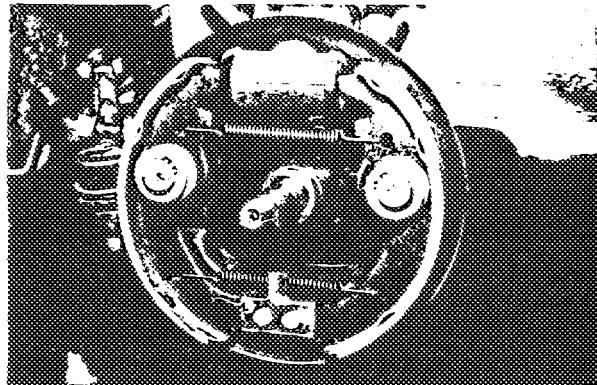


Foto G

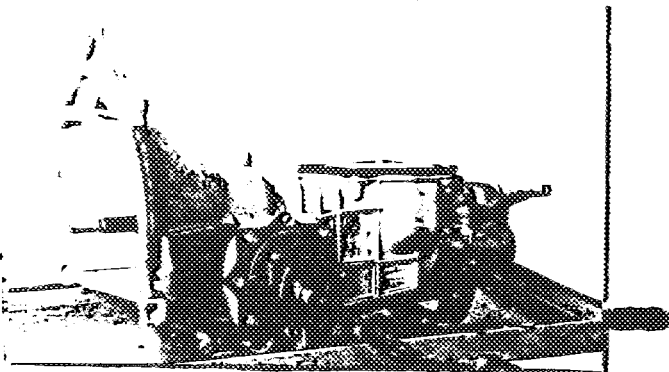


Foto H

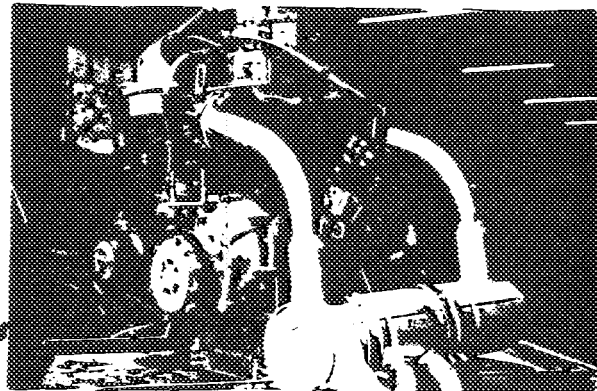
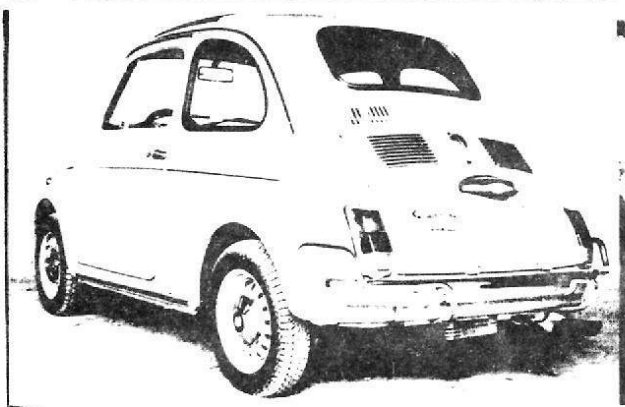
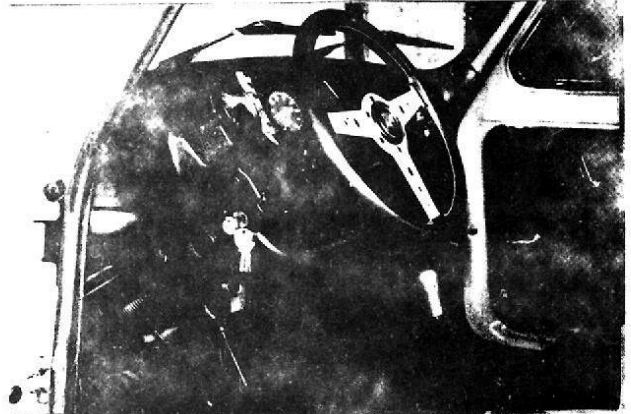


Foto I

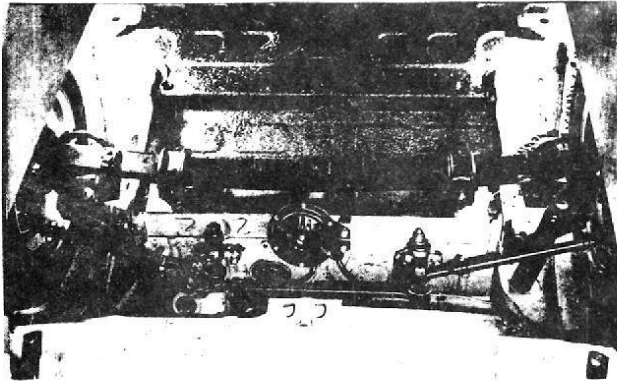
Timon, in Italia, S.p.A. U.S.A.



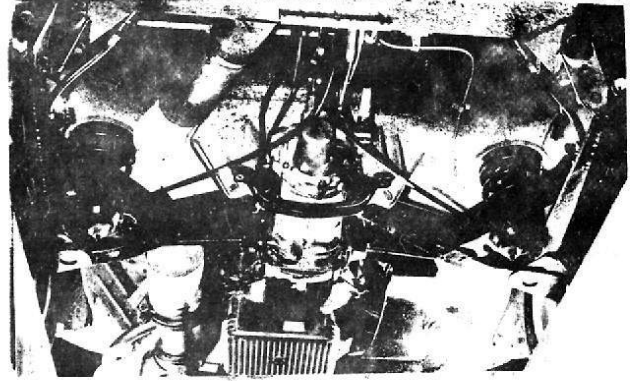
* Foto B



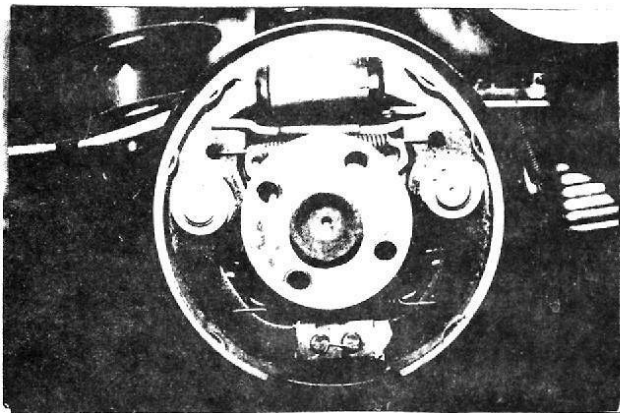
* Foto C



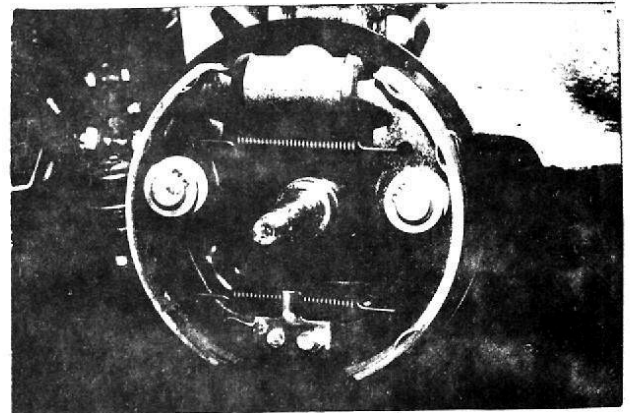
* Foto D



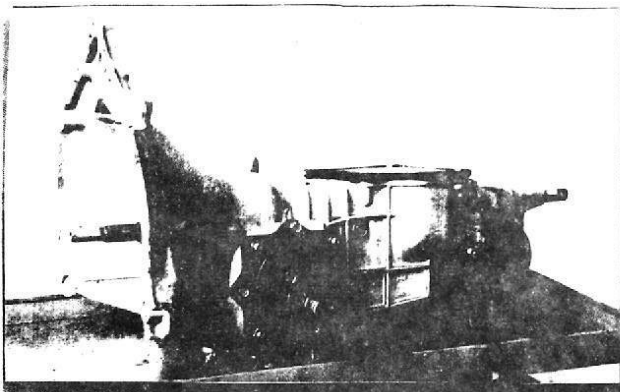
* Foto E



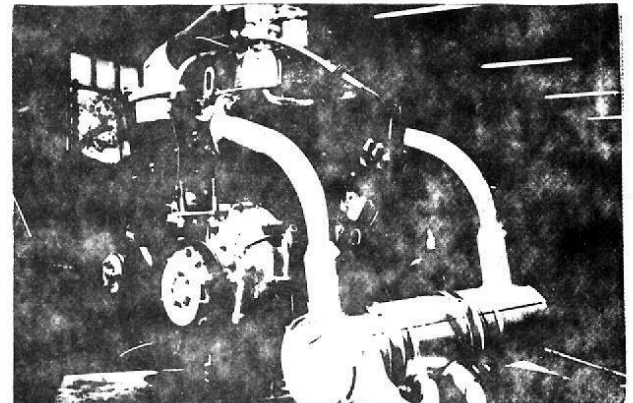
* Foto F



* Foto G



* Foto H



* Foto I

Timbro e firma della C.S.A.I.

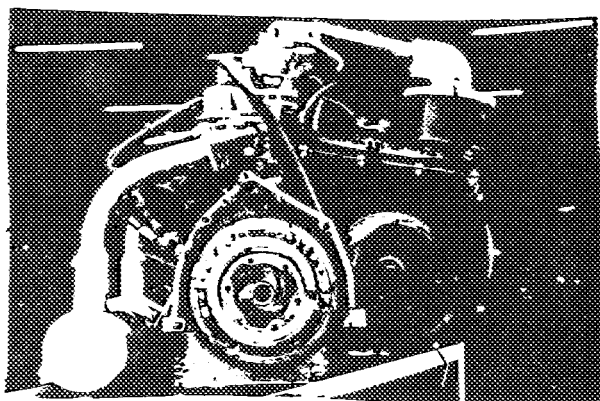


Foto J

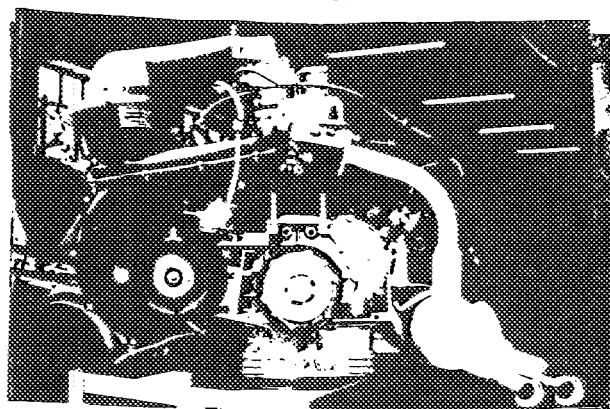


Foto K

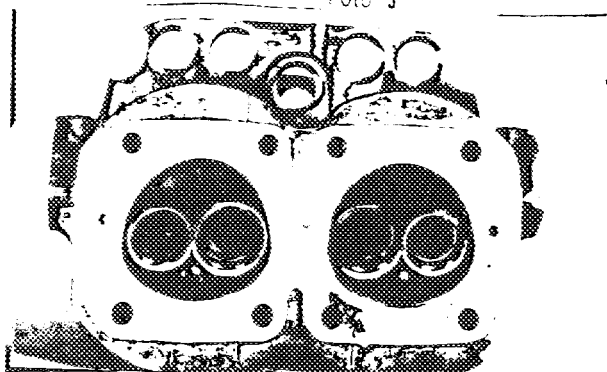


Foto L



Foto M

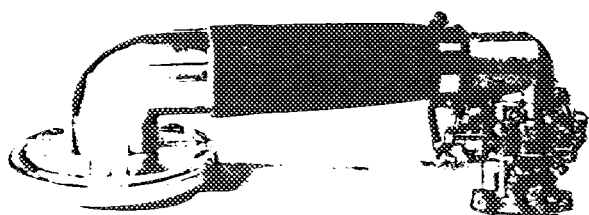


Foto N

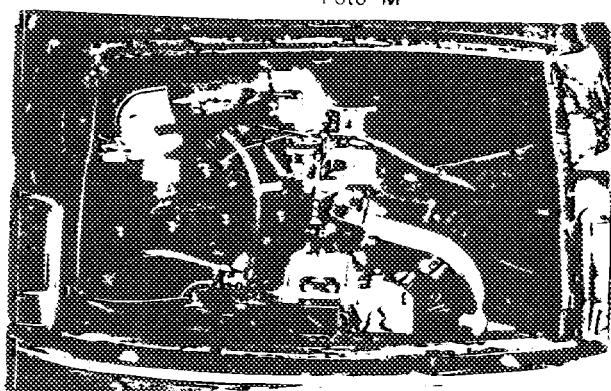


Foto O

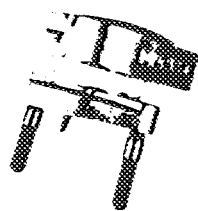
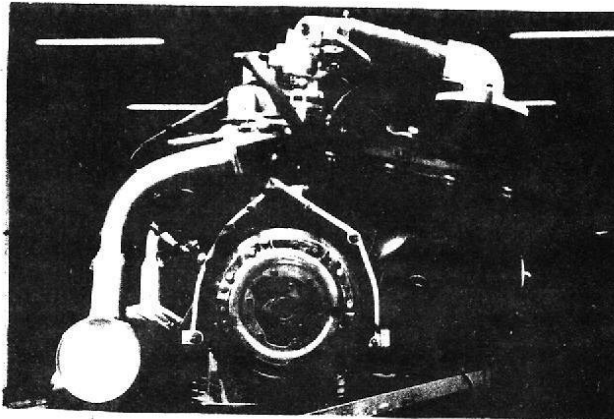
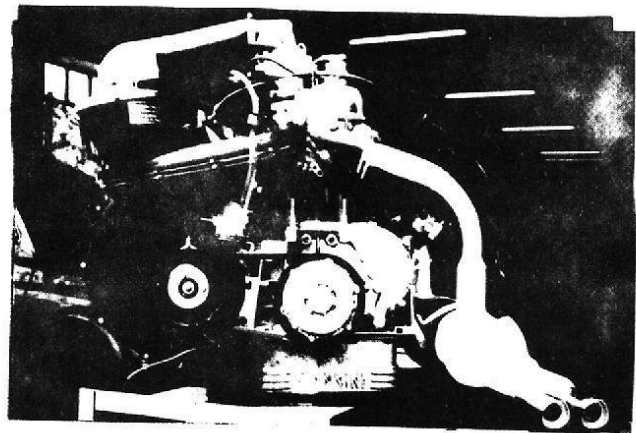


Foto P

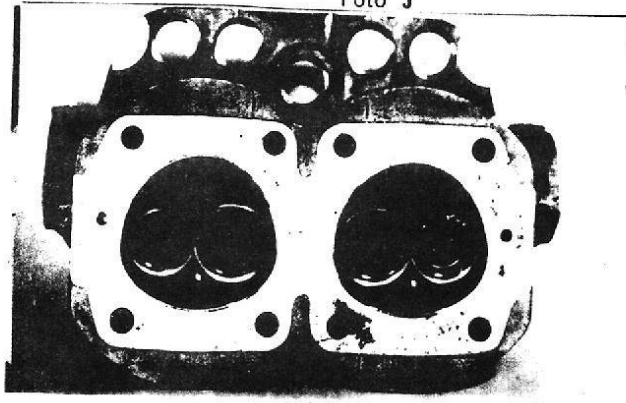
Timbre e firma della C.S.A.I.



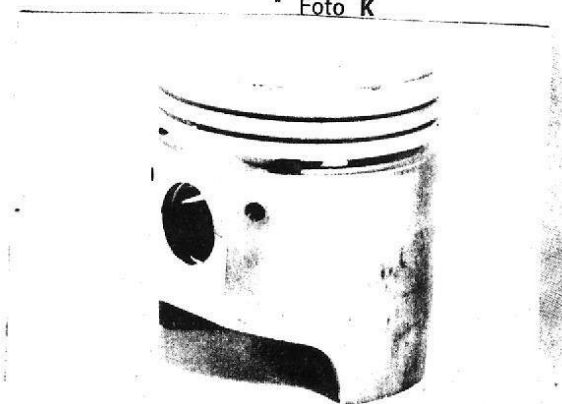
* Foto J



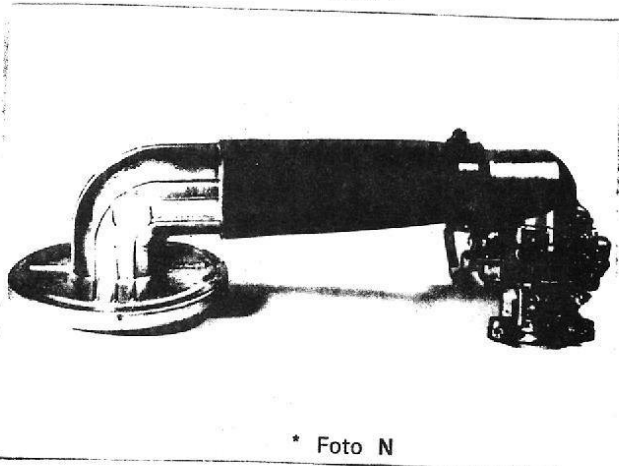
* Foto K



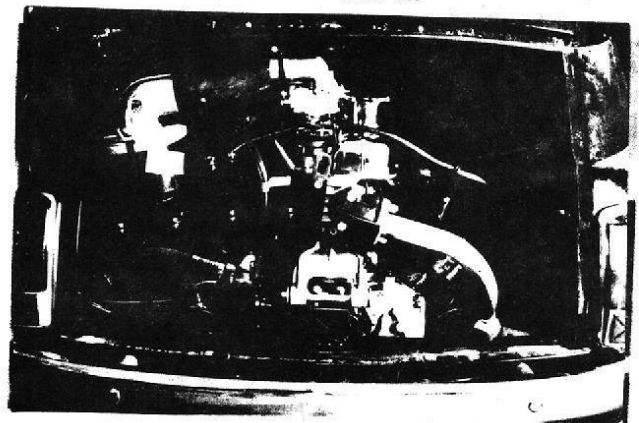
* Foto L



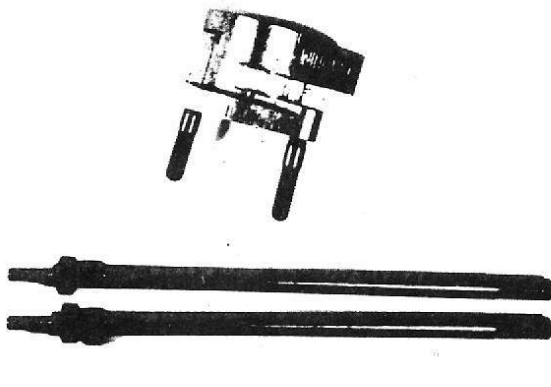
* Foto M



* Foto N



* Foto O



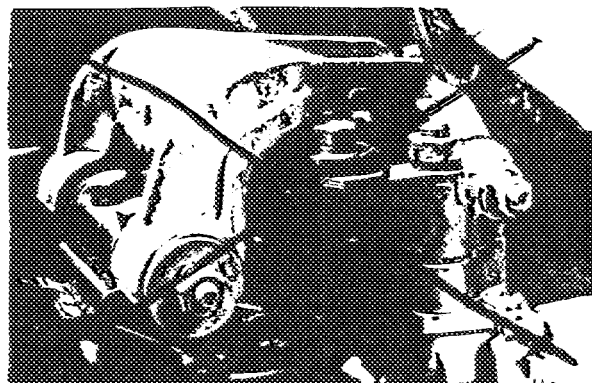
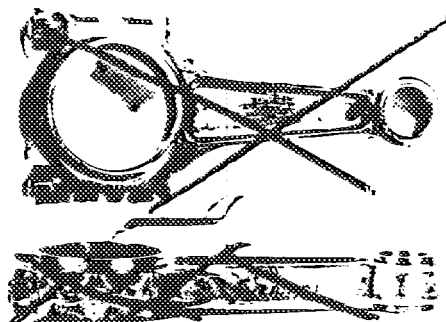
* Foto P

Timbro e firma della C.S.A.I.

IMPORTANTE - Qualora l'automobile è stata inclusa nel **gruppo 2 (Turismo)** o **gruppo 3 (Gran Turismo)** non dovrà essere contraddistinta in conformità, bensì stessa alla voci e foto della presente Scheda di Omologazione. Qualora stampata in carattere corsivo ed a tutti i disegni o foto di pag. 8. Qualora l'automobile è stata inclusa nel **gruppo 4 (Sport)** solamente le voci e le foto contraddistinte con asterisco (*) dovranno essere contraddistinte durante la verifica tecnica del veicolo.

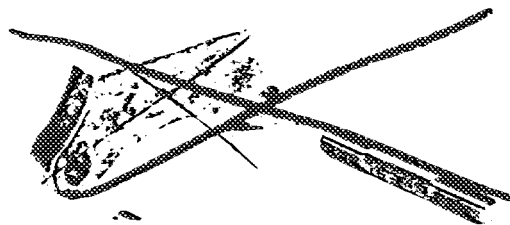
ACCESSORI E FORNITURE SUPPLEMENTARI montati in serie e fornibili a richiesta (devono essere indicati nel numero dei punti al quale si riferiscono gli stessi).

balle



supporti motore posteriore
~~supporti motore~~
 supporti motore

~~supporti motore motore~~
Libre (Gruppo 2)



ACCESSORI E FORNITURE SUPPLEMENTARI montati in serie e fornibili a richiesta (non essere indicati i numeri dei punti ai quali si riferiscono gli stessi):



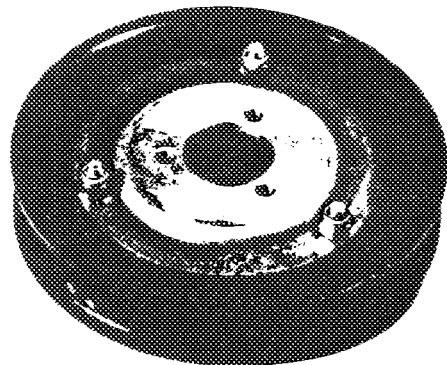
70. Fusello avantreno per il montaggio dei cerchi da 10"

Fuselles avant-train



150. Supporto albero motore lato puleggia in acciaio

support vilebrequin



237. Puleggia comando dinam. diametro m.m. 150; circonferenza m.m. 405

Libre (equip. 2)

poulie dynamo

Cruscotto a due strumenti:

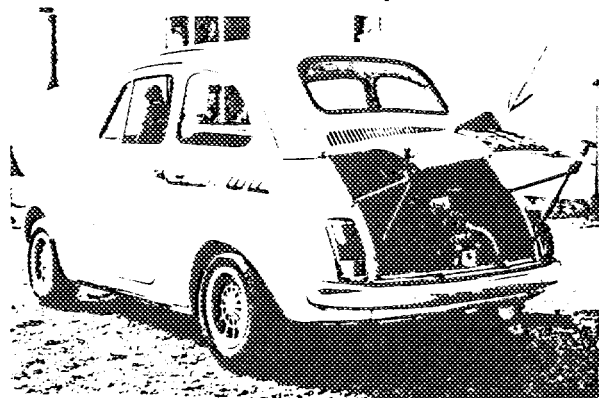
~~Tablca~~
contachilometri e contagiri elettronico

Tableau

Coffre ouvert: valable seulement sur avant.

Paratanghi speciali da applicare sulla carrozzeria

extensions aux ailes



Capot valable seulement sur avant



Numero di Licenza: 1619

1/1V

Gruppo 2

Vettura 650 NP

AUTOMOBILE CLUB D'ITALIA

COMMISSIONE SPORTIVA AUTOMOBILISTICA ITALIANA
FEDERATION INTERNATIONALE DE L'AUTOMOBILE

Scheda di estensione d'Omologazione

(secondo l'Allegato J al Codice Sportivo Internazionale)

Casa costruttrice: **Giannini Automobili SpA** Modello: **FIAT-Giannini 650 NP**

Tipologia serie d'omologazione: **V. Aut. Cat. 110 F**

Tipologia di omologazione: **110 F 000**

Data di applicazione delle modifiche: **1/1** 1972

Descrizione commerciale e tipo d'applicazione delle modifiche

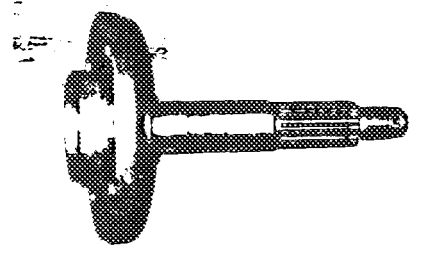
La presente estensione d'omologazione deve essere considerata come:
variante: ~~XXXXXXXXXXXXXXXXXXXXXXXXXXXX~~

Omologazione valida dal _____ al _____ Lista

Descrizione delle modifiche:

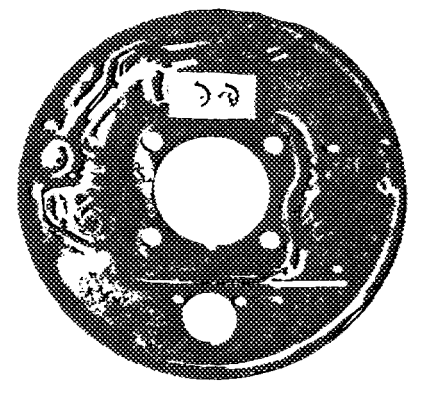
Mozzo porta ruota posteriore.

Moyeu porte roue posterieur.



Disco porta ganascia posteriore.

Disque porte machoire posterieur.



Luogo e Firma della CSA

Luogo e Firma della FIA



APRIL 22MSB
OKCOKA

1/IV



Omologazione F.I.A.
Omologazione C.S.A.I. N° 1619
Gruppo 2
Vettura 650 NP

AUTOMOBILE CLUB D'ITALIA

COMMISSIONE SPORTIVA AUTOMOBILISTICA ITALIANA
FEDERATION INTERNATIONALE DE L'AUTOMOBILE

Scheda di estensione d'Omologazione

secondo l'allegato J al Codice Sportivo Internazionale

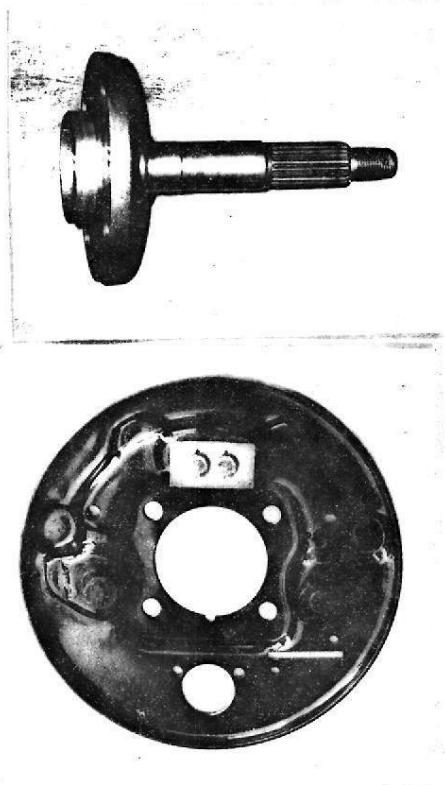
Casa costruttrice **Giannini Automobili SpA** Modello **FIAT-Giannini 650 NP**
N° di serie d'inizio delle modifiche (!) descritte } autotelaio **110 F**
 } motore **110 F 000**
Data di applicazione delle modifiche **1/1** **1972**
Denominazione commerciale dopo l'applicazione delle modifiche:

La presente estensione d'omologazione deve essere considerata come:
variante / ~~evoluzione normale del tipo~~

Omologazione valida dal **19** Lista

Descrizione delle modifiche:
Mozzo porta ruota posteriore.
Moyeu porte roue posterieur.

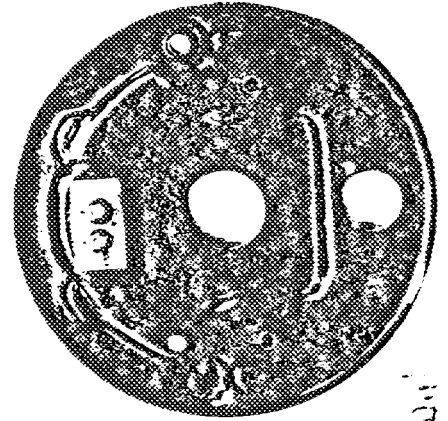
Disco porta ganascia posteriore.
Disque porte machoire posterieur.



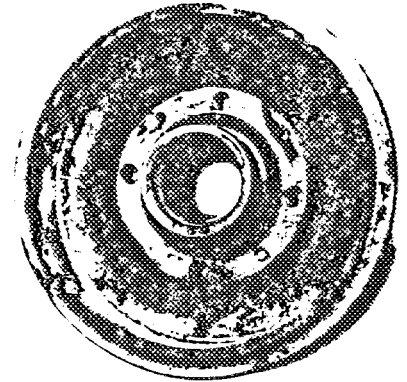
Timbro e firma della C.S.A.I.

Timbro e firma della F.I.A.

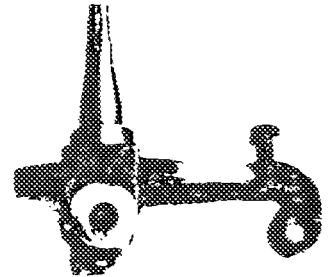
Disco porta ganascia anteriore
Discau porte machoire anterior.



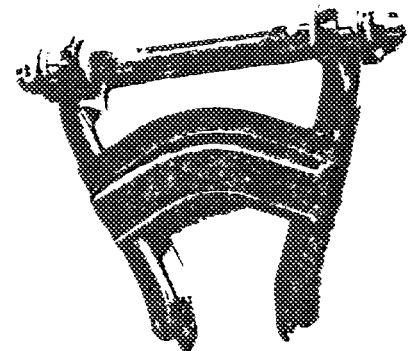
Tarbare \varnothing interno 185 mm. 7,3 inc.
Tarbour \varnothing enterieur: 185mm. 7,3 inc.



Fusello avantreno modificato
Fusée avant-train modifiée.

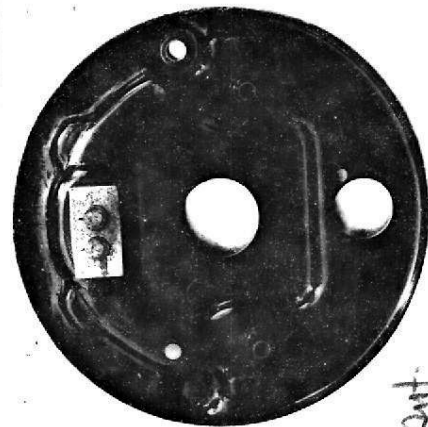


Braccio sospensione anteriore rinforzato.
Bras suspension anterior renforcé.

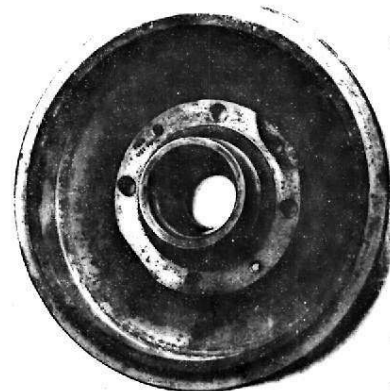


2/11

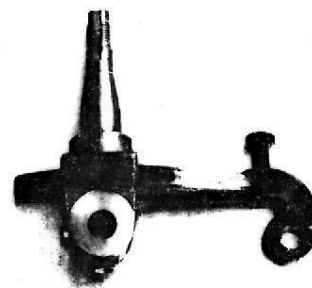
Disco porta ganascia anteriore
Disque porte machoire anterieur.



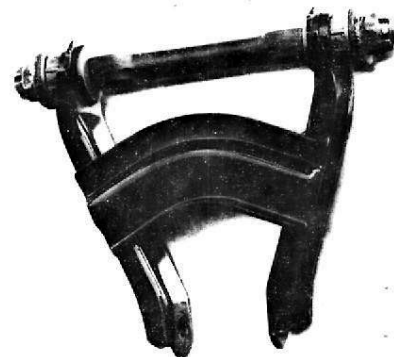
Tamburo \varnothing interno 185 mm. 7,3 inc.
Tambour \varnothing enterieur 185mm. 7,3 inc.



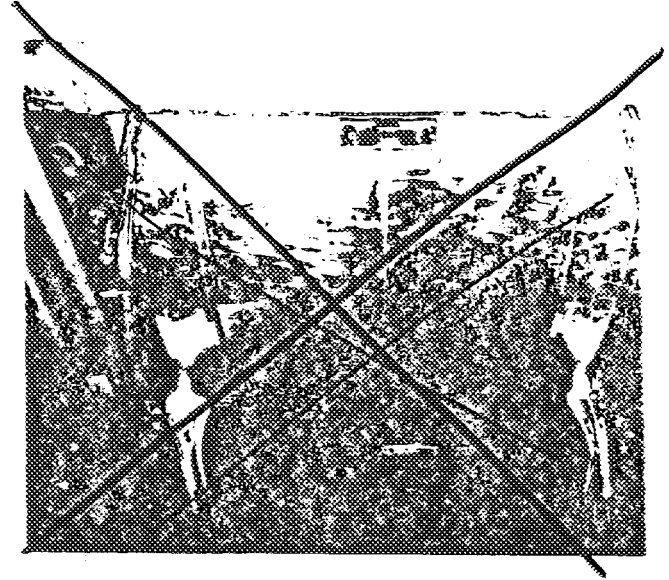
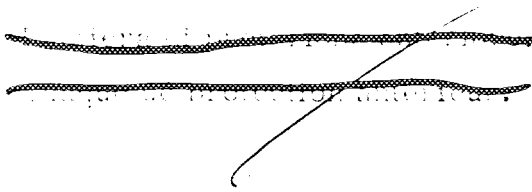
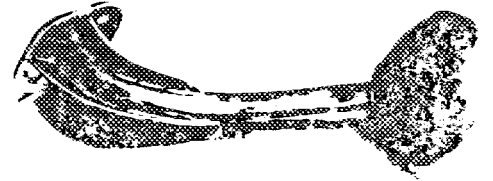
Fusello avantreno modificato
Fusée avant-train modifiée.



Braccio sospensione anteriore rinforzato.
Bras suspension anterieur renforcé.



Filtro aspirazione olio rinforzato.
Filtro aspiration huile renforcé.





1619
 Omologazione C.S.A.I. N. 2/2V
 Gruppo 2
 Vettura 650 NP

AUTOMOBILE CLUB D'ITALIA

COMMISSIONE SPORTIVA AUTOMOBILISTICA ITALIANA
 FEDERATION INTERNATIONALE DE L'AUTOMOBILE

Scheda di estensione d'Omologazione

secondo l'allegato J al Codice Sportivo Internazionale

Casa costruttrice: **Giannini Automobili** Modello: **Fiat Giannini 650 NP**

N. di serie d'origine della vettura: **110 F**

modifiche (se descritte): **1 motore**

Data di applicazione delle modifiche: **19**

Denominazione commerciale dopo l'applicazione delle modifiche:

La presente estensione d'omologazione deve essere considerata come:
 variante / evoluzione normale del tipo

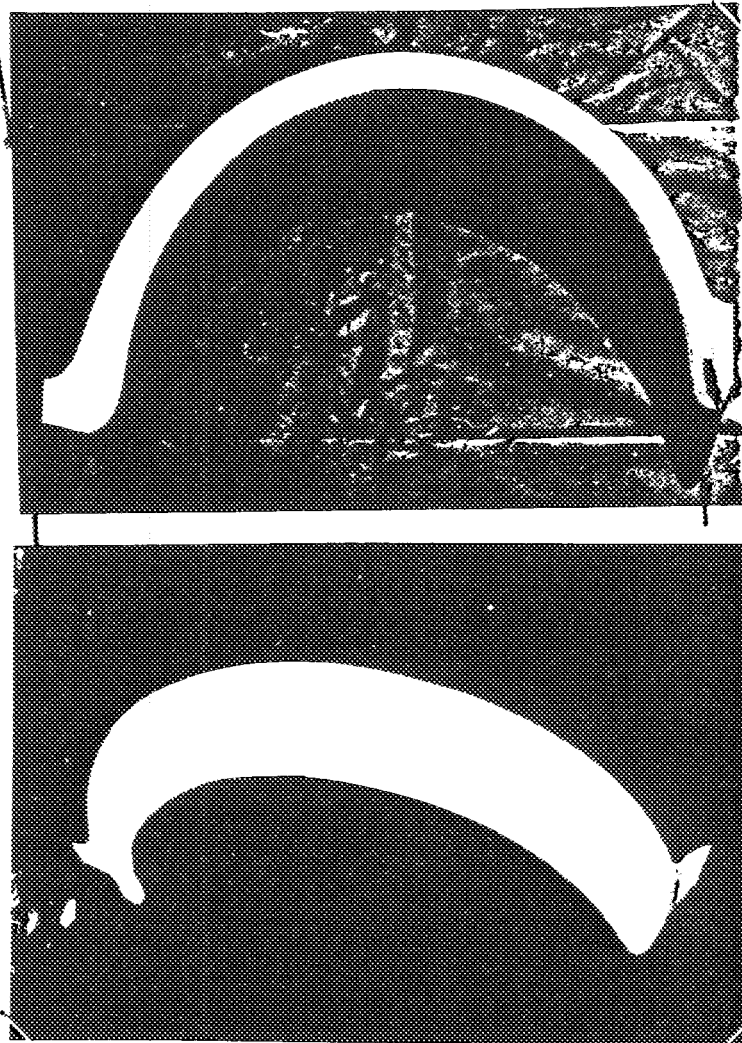
Omologazione valida dal: **19**

Descrizione delle modifiche:

Codolini per parafrangente
 in vetro-resina
 larghezza per l'asse ant. **136**
 larghezza per l'asse post. **137,5**

Estension pour ailes
 en vetro-resina
 larg. par l'ax AV. **136**
 larg. par l'ax AR **137,5**

Impronta firma della C.S.A.I.





Omo. n. 1619

3/3V

Omologazione C.S.A.I. N°

Gruppo 2

Vettura 650 NP

AUTOMOBILE CLUB D'ITALIA

COMMISSIONE SPORTIVA AUTOMOBILISTICA ITALIANA
FEDERATION INTERNATIONALE DE L'AUTOMOBILE

Scheda di estensione d'Omologazione

secondo l'allegato J al Codice Sportivo Internazionale

Casa costruttrice **Giannini Automobili SpA** Modello **FIAT-Giannini 650 NP**

N° di serie d'origine delle parti aut. telaio **110 F**

modifiche descritte **motore**

Data di applicazione delle modifiche

19

Denominazione commerciale dopo l'applicazione delle modifiche.

La presente estensione d'omologazione deve essere considerata come:

variante / evoluzione normale del tipo

Omologazione valida dal

1-6

1973

lista

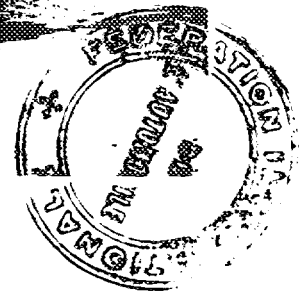
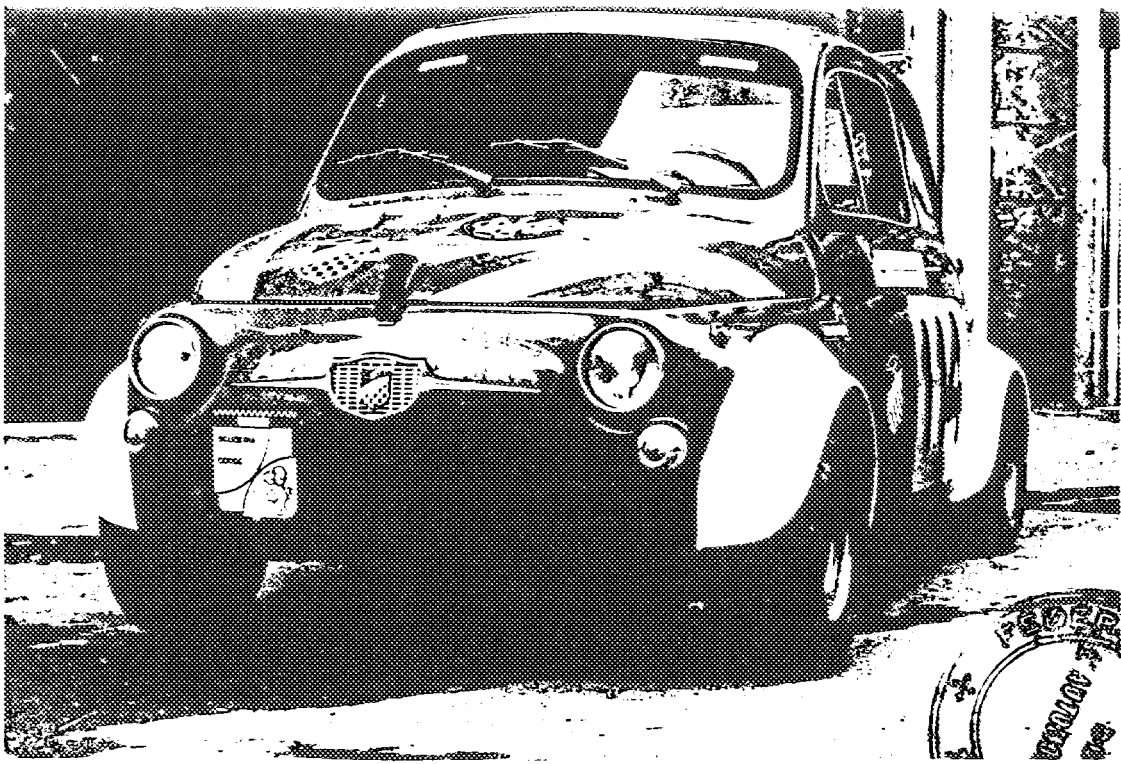
Descrizione delle modifiche:

Codolini per parafrangente
in vetro-resina
larghezza per l'asse ant. 1397
larghezza per l'asse post. 1405

Extension pour ailes
en vetro-resina
larg. par l'ax. AV. 1397
larg. par l'ax. AR. 1405



Timbro e firma del C.S.A.I.





Omologazione C.S.A.I. N°

3/IE

Gruppo 2

Veicolo Fiat-Giannini 650 NP

AUTOMOBILE CLUB D'ITALIA

COMMISSIONE SPORTIVA AUTOMOBILISTICA ITALIANA

FEDERATION INTERNATIONALE DE L'AUTOMOBILE

Scheda di estensione d'Omologazione

secondo l'art. 10 al Codice Sportivo Internazionale

CARROZzeria GIANNINI VEICOLI SpA Modello FIAT - Giannini 650 NP

N° di omologazione 110 P 5344210

motore 126 A⁵ 000

Data di applicazione delle modifiche 5 Marzo

1973

Denominazione commerciale dopo l'applicazione delle modifiche: FIAT-Giannini 700 R

La presente estensione d'omologazione deve essere considerata come:

~~----~~ Evoluzione naturale del tipo

Omologazione valida dal

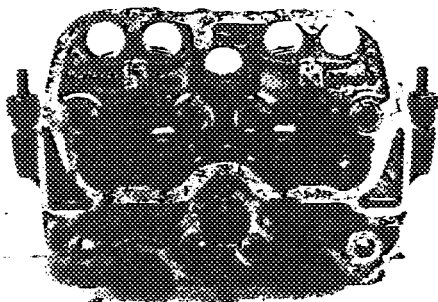
1.7.75

Lista

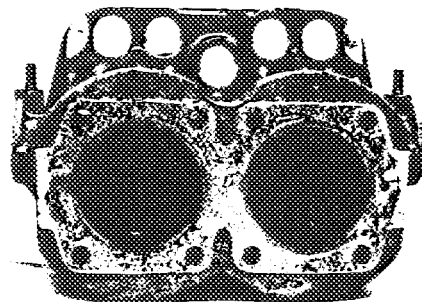
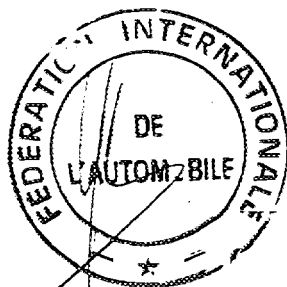
Descrizione delle modifiche:

Differente forma della testata, nonché diversa sigla distintiva della medesima.

La nuova sigla distintiva è la seguente: 126 AB 00



Différente forme de la chambre de combustion, différent marque distinctif sur la chambre de combustion. La nouvelle identification est 126 A⁵ 000





Omologazione F.I.A. N° 1619

Omologazione C.S.A.I. N°

Gruppo 2

Veicolo Fiat-Giannini 650 NP

AUTOMOBILE CLUB D'ITALIA

COMMISSIONE SPORTIVA AUTOMOBILISTICA ITALIANA
FEDERATION INTERNATIONALE DE L'AUTOMOBILE

Scheda di estensione d'Omologazione

secondo l'allegato J al Codice Sportivo Internazionale

Casa costruttrice **GIANNINI AUTOMOBILI SpA** Modello **FIAT - Giannini 650 NP**

N° di serie d'inizio delle modifiche (!) descritte / autotelaio **110 F 5344210**
/ motore **126 A⁵ 000**

Data di applicazione delle modifiche **5 Marzo** 1973

Denominazione commerciale dopo l'applicazione delle modifiche: **FIAT-Giannini 700 R**

La presente estensione d'omologazione deve essere considerata come:

~~evolutiva~~ **Evoluzione naturale del tipo**

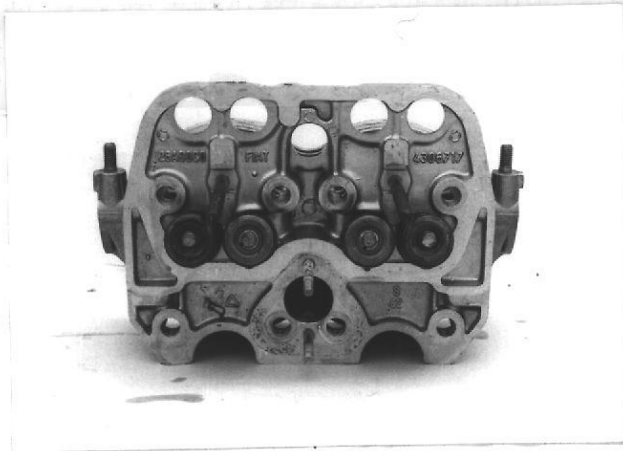
Omologazione valida dal

Lista

Descrizione delle modifiche:

Differente forma della testata, nonché diversa sigla distintiva della medesima.

La nuova sigla distintiva è la seguente: 126 AB 00



Différente forme de la chambre de combustion, différent marque distinctif sur la chambre de combustion. La nouvelle identification est 126 A⁵ 000





3/1E

AUTOMOBILE CLUB D'ITALIA

COMMISSIONE SPORTIVA AUTOMOBILISTICA ITALIANA

FEDERATION INTERNATIONALE DE L'AUTOMOBILE

Scheda di estensione d'Omologazione

secondo l'Allegato J al Codice Sportivo Internazionale

Casa costruttrice GIANNINI AUTOMOBILI SpA Modello FIAT - Giannini 650 NP

Numero di omologazione C.S.A.I. 110 F 5344210

modifiche descritte motore 126^{A5}000

Data di approvazione delle modifiche 5 Marzo 1973

Denominazione del veicolo con l'applicazione delle modifiche: Fiat-Giannini 700 R

La presente estensione d'omologazione deve essere considerata come:

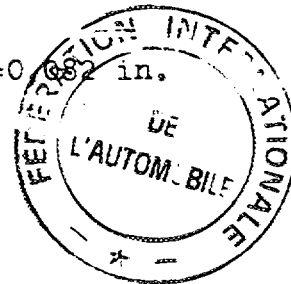
~~=====~~ **evoluzione naturale del tipo**

Omologazione valida dal _____ Lista _____

Descrizione delle modifiche:

Variazione del diametro dei semiassi della trasmissione.
Il valore del diametro dei semiassi è di mm. 21 0,082 in.

Différente mesure des demi-axes \varnothing mm. 21 = 0,082 in.





Omologazione F.I.A. N° 1619/3/16
 Omologazione C.S.A.I. N°
 Gruppo 2
 Veicolo Fiat Giannini 650 NR

AUTOMOBILE CLUB D'ITALIA
 COMMISSIONE SPORTIVA AUTOMOBILISTICA ITALIANA
 FEDERATION INTERNATIONALE DE L'AUTOMOBILE

Scheda di estensione d'Omologazione
 secondo l'allegato J al Codice Sportivo Internazionale

Caso costruttore: **GIANNINI AUTOMOBILI SpA** Modello: **FIAT - Giannini 650 NR**
 N° di omologazione: sul fondo: **110 F 5344210**
 modificazione descrittiva: motore: **126 A5 000**
 Data di omologazione: **5 Marzo 1974** 19
 Denominazione commerciale della particolare delle modifiche: **Fiat Giannini 700 R**

La presente estensione d'omologazione deve essere considerata come:

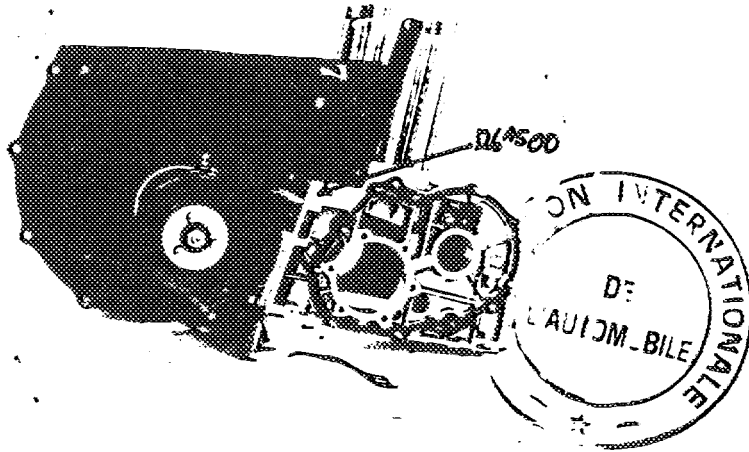
~~=====~~ **Evoluzione naturale del tipo**

Omologazione valida dal

Lista

Descrizione delle modifiche:

Diversa sigla distintiva sul basamento motore :
 La nuova sigla distintiva del motore sul basamento è 126 A5 000



Différent marque distinctive du badin du moteur. La nouvelle identification est 126 A5 000



Omologazione F.I.A. N° 1619

3/1E

Omologazione C.S.A.I. N°

Gruppo 2

Veicolo Fiat-Giannini 650 R

AUTOMOBILE CLUB D'ITALIA

COMMISSIONE SPORTIVA AUTOMOBILISTICA ITALIANA

FEDERATION INTERNATIONALE DE L'AUTOMOBILE

Scheda di estensione d'Omologazione

secondo l'allegato J al Codice Sportivo Internazionale

Casa costruttrice GIANNINI AUTOMOBILI SpA Modello FIAT - Giannini 650 NP

Numero di omologazione 110 F 5344210

Modifiche descritte 126 A5 000

Data di applicazione delle modifiche 5 Marzo 1973 1973

Designazione commerciale dopo l'omologazione delle modifiche: Fiat Giannini 700 R

La presente estensione d'omologazione deve essere considerata come:

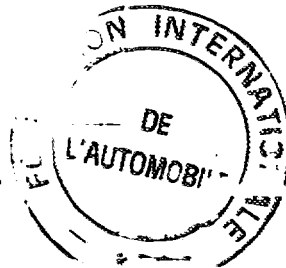
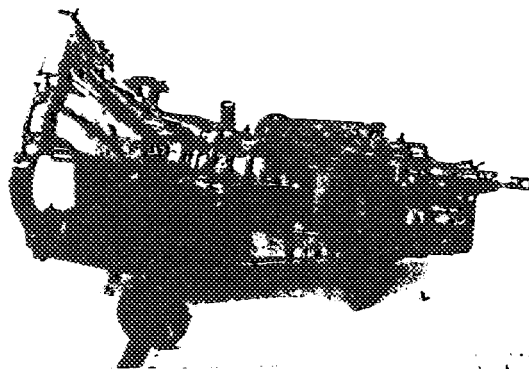
==== Evoluzione naturale del tipo

Omologazione valida dal

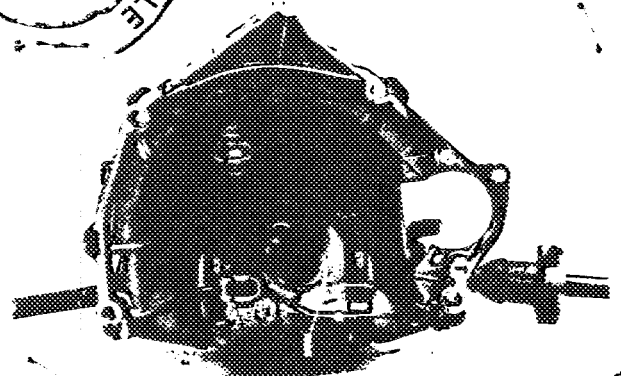
Lista

Descrizione delle modifiche:

Differente posizione dell'incave della scatola cambio per l'alloggiamento del motorino di avviamento.



Différente forme de la boîte de vitesse





Omologazione F.I.A. N° 1619

Omologazione C.S.A.I. N°

Gruppo 2

Veicolo Fiat-Giannini 650 N

AUTOMOBILE CLUB D'ITALIA

COMMISSIONE SPORTIVA AUTOMOBILISTICA ITALIANA

FEDERATION INTERNATIONALE DE L'AUTOMOBILE

Scheda di estensione d'Omologazione

secondo l'allegato J al Codice Sportivo Internazionale

Casa costruttrice GIANNINI AUTOMOBILI SpA Modello FIAT - Giannini 650 NP

N° di serie d'inizio delle modifiche (1) descritte autotelaio 110 F 5344210
motore 126 A5 000

Data di applicazione delle modifiche 5 Marzo 1973 1973

Denominazione commerciale dopo l'applicazione delle modifiche: Fiat Giannini 700 R

La presente estensione d'omologazione deve essere considerata come:

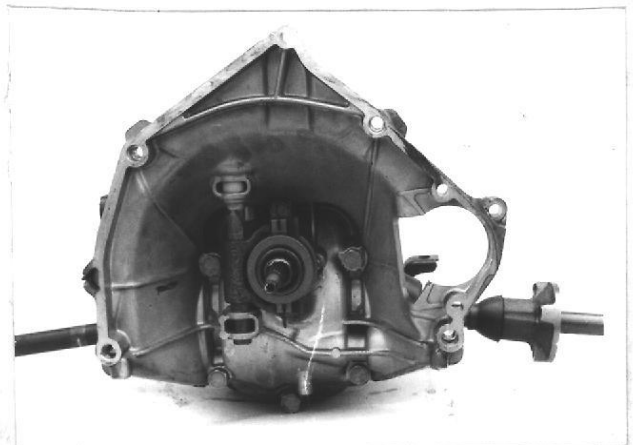
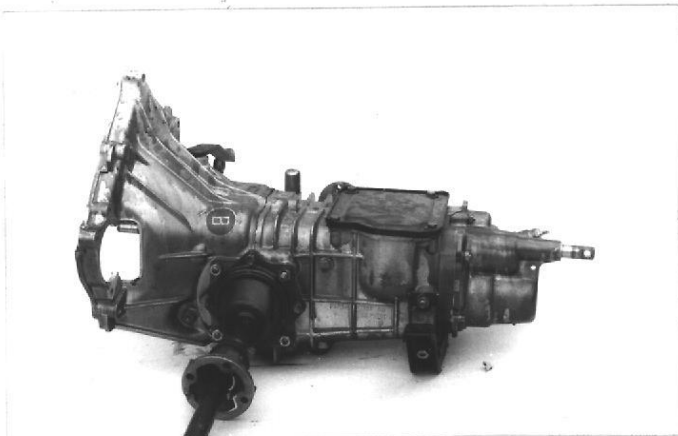
~~variazione~~ **Evoluzione naturale del tipo**

Omologazione valida dal

Lista

Descrizione delle modifiche:

Differente posizione dell'incave della scatola cambio per l'alloggiamento del motorino di avviamento.



Différente forme de la boîte de vitesses



Omologazione F.I.A. N° 1619/3/1E
 Omologazione C.S.A.I. N°
 Gruppo 2
 Veicolo Fiat Giannini 650 NP

AUTOMOBILE CLUB D'ITALIA
 COMMISSIONE SPORTIVA AUTOMOBILISTICA ITALIANA
 FEDERATION INTERNATIONALE DE L'AUTOMOBILE

Scheda di estensione d'Omologazione

secondo l'allegato J al Codice Sportivo Internazionale

Caso sottinteso GIANNINI AUTOMOBILI SpA Modello FIAT - Giannini 650 NP
 N° di serie d'origine (autofornita) 110 P 9344210
 Modifiche descritte Motore 126 A5 000
 Data di applicazione delle modifiche 5 Marzo 1973
 Denominazione "commerciale" e per l'applicazione delle modifiche: Fiat Giannini 700 R

La presente estensione d'omologazione deve essere considerata come:

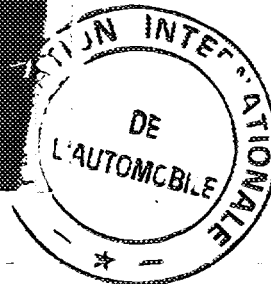
~~=====~~ Evoluzione naturale del tipo

Omologazione valida dal _____ Lista _____

Descrizione delle modifiche:

Portiere :

Differente sistemazione e tipo delle leve di apertura portiere e alzacristalli sui pannelli interni.



Panneau de porte:

Différente position des leviers pour ouvrir les panneaux de porte et pour soulever les lunettes latérales.



Omologazione F.I.A. N° 1619

Omologazione C.S.A.I. N°

Gruppo 2

Veicolo Fiat Giannini 650 NP

AUTOMOBILE CLUB D'ITALIA

COMMISSIONE SPORTIVA AUTOMOBILISTICA ITALIANA
FEDERATION INTERNATIONALE DE L'AUTOMOBILE

Scheda di estensione d'Omologazione

secondo l'allegato J al Codice Sportivo Internazionale

Casa costruttrice **GIANNINI AUTOMOBILI SpA** Modello **FIAT - Giannini 650 NP**

N° di serie d'inizio delle modifiche (1) descritte | autotelaio 110 F 3344210
| motore 126 A5 000

Data di applicazione delle modifiche **5 Marzo** 1973

Denominazione commerciale dopo l'applicazione delle modifiche: **Fiat Giannini 700 R**

La presente estensione d'omologazione deve essere considerata come:

~~variazione~~ **Evoluzione naturale del tipo**

Omologazione valida dal 1973 Lista

Descrizione delle modifiche:

Portiere :

Differente sistemazione e tipo delle leve di apertura portiere e alzacristalli sui pannelli interni.



Panneau de porte:

Différente position des leviers pour ouvrir les panneaux de porte et pour soulever les lunettes latérales.



Omologazione F.I.A. N° 4619/2
 Omologazione C.S.A.I. N° 314E
 Gruppo 2
 Veicolo Fiat Giannini 650 NP

AUTOMOBILE CLUB D'ITALIA
 COMMISSIONE SPORTIVA AUTOMOBILISTICA ITALIANA
 FEDERATION INTERNATIONALE DE L'AUTOMOBILE

Scheda di estensione d'Omologazione
 secondo l'allegato J al Codice Sportivo Internazionale

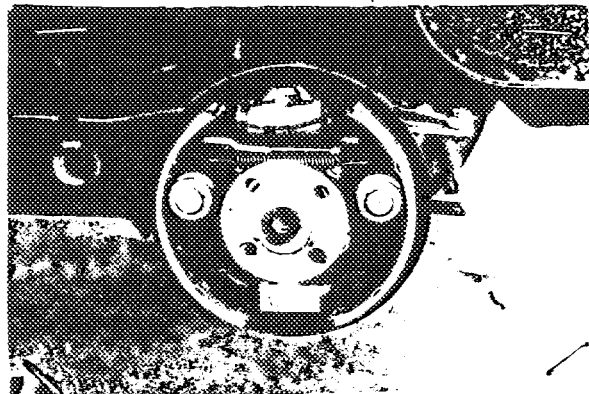
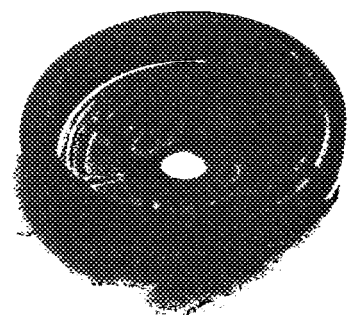
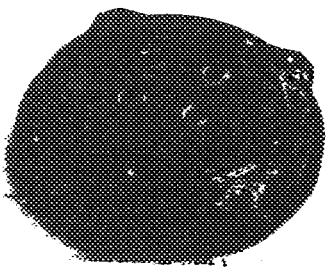
Casa costruttrice **GIANNINI AUTOMOBILI SpA** Modello **FIAT - Giannini 650 NP**
 N° di serie d'impianto dell'automobile **110 F 5344210**
 modifiche (y) descritte / motore **126 A5 000**
 Data di applicazione delle modifiche **5 Marzo 1973**
 Denominazione commerciale dopo l'applicazione delle modifiche: **Fiat Giannini 700 R**

La presente estensione d'omologazione deve essere considerata come:
~~-----~~ **evoluzione naturale del tipo**

Omologazione valida dal _____ Lista _____

Descrizione delle modifiche:

Diverso disegno e dimensionamento del tamburo freno posteriore.
Diverso dimensionamento delle ganasce freno posteriori.
 La superficie frenante risulta di cm² 125 19,3 sq. in.



Différent dessin et différentes mesures des tambours de frein arrier. La nouvelle mesure de la surface des freins est de cm² 125.



Omologazione F.I.A. No. 1619/10 3/1E
 Omologazione C.S.A.I. No.
 Gruppo 2
 Veicolo Fiat Giannini 650 NP

AUTOMOBILE CLUB D'ITALIA
 COMMISSIONE SPORTIVA AUTOMOBILISTICA ITALIANA
 FEDERATION INTERNATIONALE DE L'AUTOMOBILE

Scheda di estensione d'Omologazione

secondo le Disposizioni del Codice Sportivo Internazionale

Modello: GIANNINI AUTOMOBILI SpA Modello FIAT - Giannini 650 NP

Numero di omologazione: 170 P 5544210

Numero di omologazione: 126^{AD} 000

Data di omologazione: 5 Marzo 1973 173

Modello di riferimento e tipo di modificazioni: Fiat Giannini 700 H

La presente omologazione è considerata come:

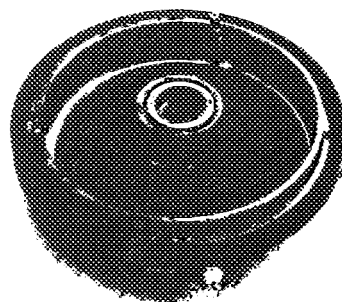
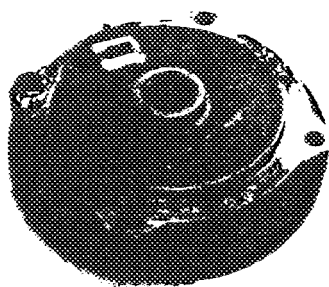
==== Evoluzione naturale del tipo

Omologazione in base a:

lista

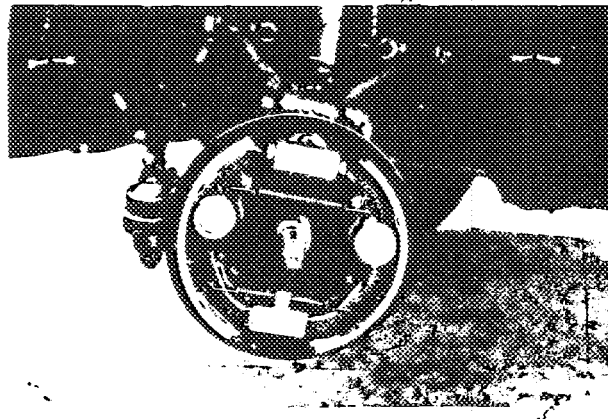
Disposizione di:

Diverso disegno e dimensionamento del tamburo freno anteriore
 Diverso dimensionamento delle ganasce freno anteriori.
 La superficie frenante risulta di cm² 125 19,3 cm. in.



Différent dessin et différentes mesures des tambours de frein avant. La nouvelle mesure de la surface des freins est de cm. 125.

3/1E





Omologazione F.I.A. N° 1619

Omologazione C.S.A.I. N°

Gruppo 2

Veicolo Fiat Giannini 650 NP

AUTOMOBILE CLUB D'ITALIA

COMMISSIONE SPORTIVA AUTOMOBILISTICA ITALIANA
FEDERATION INTERNATIONALE DE L'AUTOMOBILE

Scheda di estensione d'Omologazione

secondo l'allegato J al Codice Sportivo Internazionale

Casa costruttrice **GIANNINI AUTOMOBILI SpA** Modello **FIAT - Giannini 650 NP**

N° di serie d'inizio delle modifiche (!) descritte (autotelaio 110 F 5544210
(motore 126^{A5} 000

Data di applicazione delle modifiche 5 Marzo 1973 1973

Denominazione commerciale dopo l'applicazione delle modifiche: **Fiat Giannini 700 R**

La presente estensione d'omologazione deve essere considerata come:

~~mutata~~ **Evoluzione naturale del tipo**

Omologazione valida dal

Lista

Descrizione delle modifiche:

Diverso disegno e dimensionamento del tamburo freno anteriore
Diverso dimensionamento delle ganasce freno anteriori.
La superficie frenante risulta di cm² 125 19,3 sq. in.



Différent dessin et différentes mesures des tambours de frein avant. La nouvelle mesure de la surface des freins est de cm² 125.





Omologazione F.I.A. N° 4619 / 3/12

Omologazione C.S.A.I. N°

Gruppo 2

Veicolo Fiat-Giannini 650 NP

AUTOMOBILE CLUB D'ITALIA

COMMISSIONE SPORTIVA AUTOMOBILISTICA ITALIANA

FEDERATION INTERNATIONALE DE L'AUTOMOBILE

Scheda di estensione d'Omologazione

secondo l'allegato J al Codice Sportivo Internazionale

Casa costruttrice GIANNINI AUTOMOBILI SpA Modello FIAT - Giannini 650 NP

N° di serie d'auto originale 110 P 5344210

modifiche (se descritte) 126 A5 000

Data di approvazione delle modifiche 7 Marzo 1973

Denominazione commerciale dopo l'approvazione delle modifiche: Fiat Giannini 700 R

La presente estensione d'omologazione deve essere considerata come:

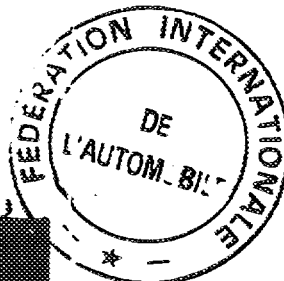
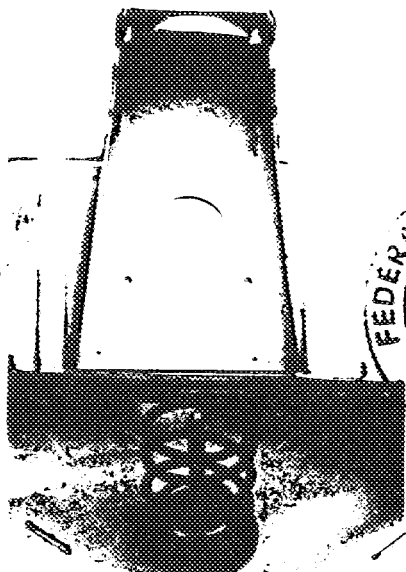
==== Evoluzione naturale del tipo

Omologazione valida dal

Lista

Descrizione delle modifiche:

Differente forma del fascione posteriore e dell'attacco del medesimo al motore.



Différent dessin de la plaque de fixation arrier du moteur.



Omologazione F.I.A. N° 1619

Omologazione C.S.A.I. N°

Gruppo 2

Veiture Fiat-Giannini 650 NP

AUTOMOBILE CLUB D'ITALIA

COMMISSIONE SPORTIVA AUTOMOBILISTICA ITALIANA

FEDERATION INTERNATIONALE DE L'AUTOMOBILE

Scheda di estensione d'Omologazione

secondo l'allegato J al Codice Sportivo Internazionale

Casa costruttrice **GIANNINI AUTOMOBILI SpA** Modello **FIAT - Giannini 650 NP**

N° di serie d'inizio delle modifiche (1) descritte / autotelaio **110 F 5344210**

/ motore **126^{A5} 000**

Data di applicazione delle modifiche **7 Marzo 1973**

Denominazione commerciale dopo l'applicazione delle modifiche: **Fiat Giannini 700 R**

La presente estensione d'omologazione deve essere considerata come:

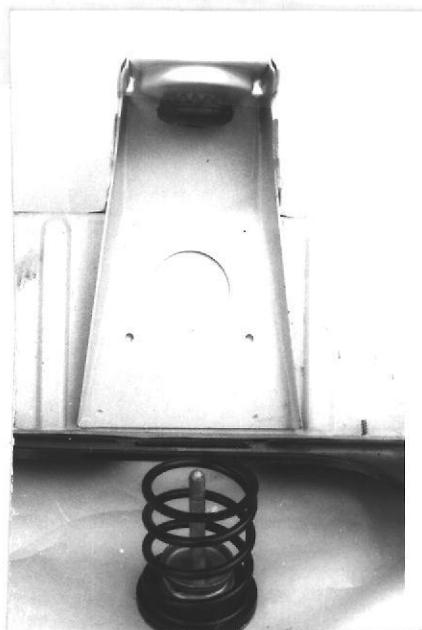
==== Evoluzione naturale del tipo

Omologazione valida dal

Lista

Descrizione delle modifiche:

Differente forma del fascione posteriore e dell'attacco del medesimo al motore.

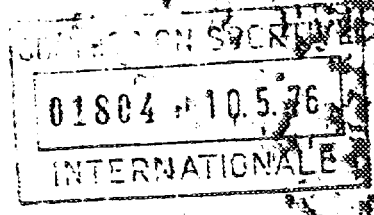


Différent dessin de la plaque de fixation arrier du moteur.



AUTOMOBILE CLUB D'ITALIA

COMMISSIONE SPORTIVA AUTOMOBILISTICA ITALIANA
FEDERATION INTERNATIONALE DE L'AUTOMOBILE



Scheda di estensione d'Omologazione

secondo l'allegato J al Codice Sportivo Internazionale

Casa costruttrice Giannini Automobili SpA Modello FIAT-Giannini 700 R
N° di serie d'inizio delle () autotelaio Costruttore FIAT-GIANNINI
modifiche () descritte () motore Costruttore FIAT-GIANNINI
Data di applicazione delle modifiche 1 maggio 19 76
Denominazione commerciale dopo l'applicazione delle modifiche:

La presente estensione d'omologazione deve essere considerata come:
variante /

Omologazione valida dal 1 7 76 Lista _____

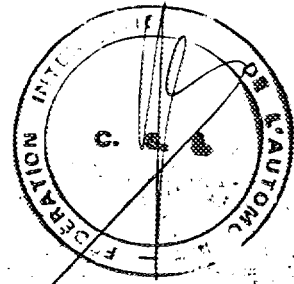
Descrizione delle modifiche:

In aggiunta alle coppie coniche già menzionate in fiche, sono fornibili a richiesta le coppie coniche:

9/39

9/41

10/37





Omologazione N. 1619

Omologazione C.S.A.I. N. ...

Gruppo 2

Vettura FIAT GIANNINI 650 HP

5/2E

AUTOMOBILE CLUB D'ITALIA

COMMISSIONE SPORTIVA AUTOMOBILISTICA ITALIANA
FEDERATION INTERNATIONALE DE L'AUTOMOBILE

Scheda di estensione d'Omologazione

secondo l'Allegato J al Codice Sportivo Internazionale

Caricatore: GIANNINI AUTOMOBILI SpA Modello: FIAT - Giannini 650 HP.

Numero di omologazione: 110 F 5344210

Numero di omologazione: 126 A5 00

Data di omologazione: 5 MARZO

1973

Descrizione delle modifiche per l'adempimento delle modifiche: FIAT GIANNINI 700 R

La presente estensione d'omologazione deve essere considerata come:

XXXX evoluzione naturale del tipo

Classificazione valida dal

17.76

Lista

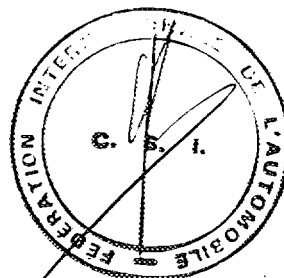
Descrizione delle modifiche:

Differente valore dell'alesaggio:

L'alesaggio di origine è di 79,5 mm.

Different valeur de l'alésage:

L'alésage d'origine est de 79,5 mm.



6,4V

Omologazione F.I.A. N°
Omologazione C.S.A.I. N°
Gruppo 2
Vettura 700 R



AUTOMOBILE CLUB D'ITALIA

COMMISSIONE SPORTIVA AUTOMOBILISTICA ITALIANA
FEDERATION INTERNATIONALE DE L'AUTOMOBILE

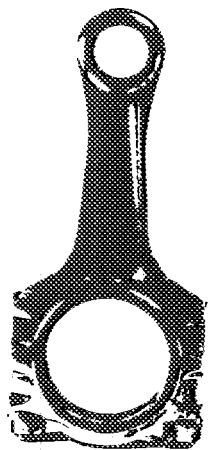
Scheda di estensione d'Omologazione secondo l'allegato J al Codice Sportivo Internazionale

Casa costruttrice Gianni Automobili SpA - Modello FIAT-Giannini 700 R
N° di serie d'inizio delle modifiche (1) descritte (motore)
Data di applicazione delle modifiche 1 Gennaio 1976
Denominazione commerciale dopo l'applicazione delle modifiche:
La presente estensione d'omologazione deve essere considerata come:
variante di fornitura
Omologazione valida dal 1.4.77 Lista

Biella in lega ferrosa
Peso: 0,448 Kg.
" : 0,987 lbs

Bielle en alliage de fer
Poids: 0,448 Kg.
" : 0,987 lbs

Parte avec coussinets



Timbro e firma della C.S.A.I.



Timbro e firma della F.I.A.

