



# JAPAN AUTOMOBILE FEDERATION

社団法人 日本自動車連盟

FEDERATION INTERNATIONALE DE L'AUTOMOBILE

JAF公認番号 7-165 (72.5.4 号)  
 グループ ノーリミット  
 発効年月日 71-4月末日  
 F. I. A. Recognition No. 1625  
 Group 2/

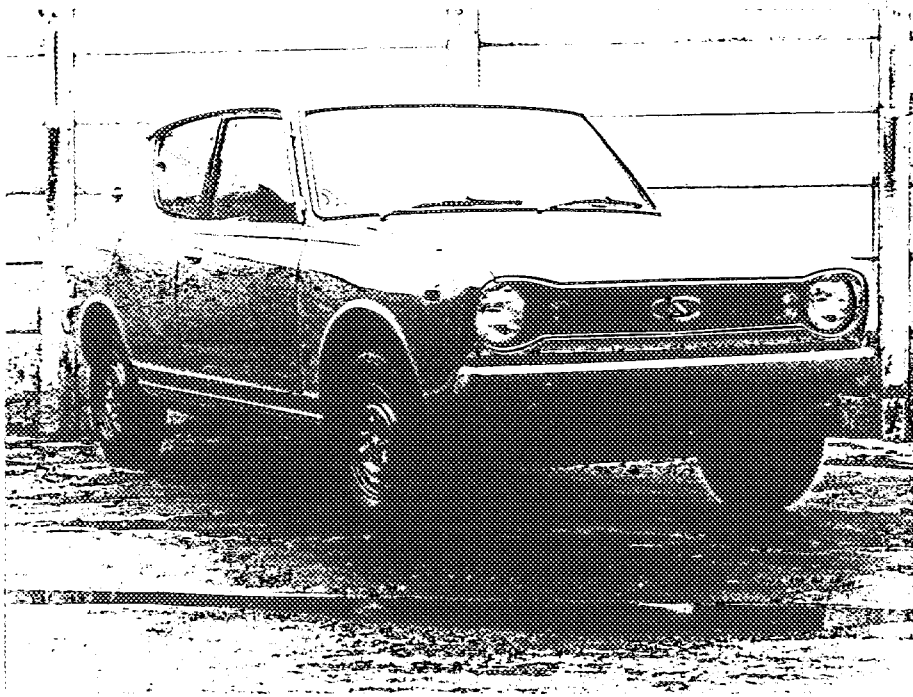
Form of recognition in accordance with  
 Appendix J to the International Sporting Code.

国際スポーツ法典付則J項及びJAF国内競技車両規則に従った公認書式。

Manufacturer 製造会社名	NISSAN MOTOR CO., LTD.	Cylinder-capacity 総排気量	Reciprocation 1171 cm <sup>3</sup> 71.49 cu.in. レシプロ Special cm <sup>3</sup> cu.in. 特殊
Serial No of chassis 製造開始シャシー番号	PE10-000001	Model 型式及び通称名	PE10 NISSAN CHERRY X-1
Serial No of engine 製造開始エンジン番号	A12-800001	Manufacturer	NISSAN MOTOR CO., LTD.
Recognition is valid from		Manufacturer	NISSAN MOTOR CO., LTD.
		List	

The manufacturing of the model described in this recognition form was started on *June* 1970 and the minimum production of 1000 identical cars, in accordance with the specifications of this form was reached on *November* 1970

Photograph A, 3/4 view of car from front 写真A、全体写真(斜め前方)



The vehicle described in this form has been subject to the following amendments :

Variants				Normal evolution of the type			
on	19	rec. No.	List	on	19	rec. No.	List
on	19	rec. No.	List	on	19	rec. No.	List
on	19	rec. No.	List	on	19	rec. No.	List
on	19	rec. No.	List	on	19	rec. No.	List
on	19	rec. No.	List	on	19	rec. No.	List

Stamp and signature of the JAF

JAF公認印及び署名

*庭山博史*

Hiroshi Niwayama

Stamp and signature of the F. I. A.

*[Handwritten signature]*

Make **NISSAN**

Model **PE10**  
型式

登録番号 **T-165**  
F.I.A. Rec. No. **1625**

IMPORTANT - the underlined items must be stated in two measuring systems, one of which must be the metric system. See conversion table hereafter.

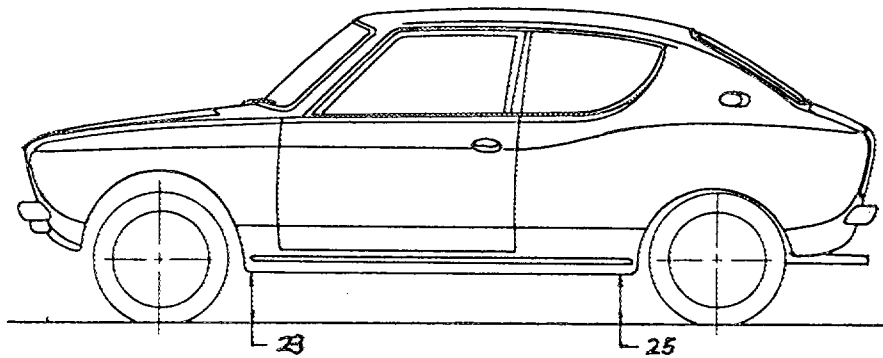
**CAPACITIES AND DIMENSIONS**  
仕様諸元

1. <u>Wheelbase</u> ホイールベース	2 3 3.5 cm	9 1.9 inches
2. <u>Front track</u> トレッド(前)	1 2 7.0 cm	5 0.0 inches *
3. <u>Rear track</u> トレッド(後)	1 2 3.5 cm	4 8.6 inches *
4. Overall length of the car 全長	3 6 1.0 cm	inches
5. Overall width of the car 全幅	1 4 7.0 cm	inches
6. Overall height of the car 全高	1 3 7.5 cm	inches
7. <u>Capacity of fuel tank</u> (reserve included) 燃料タンク容量	9.5 Gallon US	3 6 ltrs Gallon Imp.
8. Seating capacity 定員	5	
9. <u>Weight, total weight of the car with normal equipment, water, oil and spare wheel but without fuel nor repair tools.</u> 車両重量(冷却水、オイル、スペアタイヤを含む標準状態の車両重量、但し燃料、車載工具を除く)	6 3 5 kg	1 4 0 0 lbs cwt

\* Differences in track caused by the use of other wheels with different rim widths must be stated when recognition is requested for the wheels concerned.

Specify ground clearance in relation to the track and give drawing of two fixed points of the vehicle's structure of which measurements are taken.

These ground clearance dimensions are only for information when checking the track and can in no way affect the eligibility of the car.



Width of the car measured in the vertical plane passing through the axle of the wheels.

車軸上の車体幅	Front フロント	1 4 7 cm 147	Rear リア	1 4 7 cm
---------	---------------	-----------------	------------	----------

**CONVERSION TABLE**

1 inch / pouce	-- 2.54 cm	1 quart US	-- 0.9464 ltrs
1 foot / pied	-- 30.4794 cm	1 pint (pt)	-- 0.568 ltrs
1 square inch / pouce carre	-- 6.452 cm <sup>2</sup>	1 gallon Imp.	-- 4.546 ltrs
1 cubic inch / pouce cube	-- 16.387 cm <sup>3</sup>	1 gallon US	-- 3.785 ltrs
1 pound / livre (lb)	-- 453.593 gr.	1 hundred weight (cwt)	-- 50.802 kg

Make *NISSAN*

Model *PE10*  
形式

J.A.F.公認番号 *T-115*  
F.I.A. Rec. No. *1625*

**CHASSIS AND COACHWORK** (Photographs A, B and C)  
シャーシ、ボディ

20. Chassis/body construction : ~~unitary construction~~ ~~シャーシ/ボディの構造~~ ~~一体構造~~
21. Unitary construction, material (s) *Steel*  
一体構造の場合その材質
22. Separate constructions: material (s) of chassis  
セパレート構造の場合その材質
23. Material (s) of coachwork  
ボディの材質
24. Number of doors *2* Material (s) *Steel*  
ドアの数 材質
25. Material (s) of bonnet *Steel*  
ボンネットの材質
26. Material (s) of boot lid *Steel*  
トランクリッドの材質
27. Material (s) of rear-window *Glass*  
リヤウインドシールドの材質
28. Material (s) of windscreen *Glass*  
フロントウインドシールドの材質
29. Material (s) of front-door windows *Glass*  
フロントドアウインドウの材質
30. Material (s) of rear-door windows
31. Sliding system of door windows *Vertical manual*  
ドアウインドウの開閉方式
32. Material (s) of rear-quarter light *Glass*  
リヤクォーターウインドウの材質

**ACCESSORIES AND UPHOLSTERY**  
アクセサリ

38. Interior heating : yes - ~~✗~~ 39. Air-conditioning : ~~✗✗~~ - no

40. Ventilation : yes - ~~✗~~

41. Front seats, type of seats and upholstery *Separate vinyl*

42. Weight of front seat (s), complete with supports and rails, out of the car :

*12 kg × 2* lbs

43. Rear seats, type of seats and upholstery *Bench vinyl*

44. Front bumper, material (s) *Steel* Weight *2.0 kg* lbs  
フロントバンパーの材質 重量

45. Rear bumper, material (s) *Steel* Weight *2.0 kg* lbs  
リヤバンパーの材質 重量

**WHEELS**  
ホイール

50. Type *Pressed steel*  
形式

51. Weight (per wheel, without tyre) *4.5 kg* lbs  
重量

52. Method of attachment *4 nuts*  
取付け方法

53. Rim diameter *305 mm* *12* inches  
リム径

54. Rim width *102 mm* *4* inches  
リム幅

**STEERING**  
ステアリング

60. Type *Rack and pinion*  
形式

61. Servo-assistance : ~~✗~~ - no  
パワーステアリング 無

62. Number of turns of steering wheel from lock to lock *3.2*  
ロックツーロック

63. In case of servo-assistance

Make *NISSAN*

Model *PE10*  
型式

J.A.P.公認番号 *T-165*  
F.I.A. Rec. No. *1625*

**SUSPENSION**  
サスペンション

- |   |          |  |
|---|----------|--|
| 70. Front suspension (photogr. D), type<br>フロントサスペンションの形式 |          | <i>Mc Pherson</i>                          |
| 71. Type of spring<br>スプリングの種類                            |          | <i>Coil</i>                                |
| 72. Stabiliser (if fitted)                                |          |  |
| 73. Number of shockabsorbers<br>ショックアブソーバーの数              | <i>2</i> | 74. Type<br>形式 <i>Hydraulic telescopic</i> |
| 78. Rear suspension (photogr. E), type<br>リアサスペンションの形式    |          | <i>Trailing arm</i>                        |
| 79. Type of spring<br>スプリングの種類                            |          | <i>Coil</i>                                |
| 80. Stabiliser (if fitted)                                |          |  |
| 81. Number of shockabsorbers<br>ショックアブソーバーの数              | <i>2</i> | 82. Type<br>形式 <i>Hydraulic telescopic</i> |

**BRAKES** (photographs F and G)  
ブレーキ

*Hydraulic*

90. System  
作動方式
91. Servo-assistance (if fitted), type  
サーボシステムの形式
92. Number of hydraulic master cylinders  
マスターシリンダーの数

*1*

	FRONT フロント		REAR リア	
93. Number of cylinders per wheel ホイール当りのシリンダー数	<i>1</i>		<i>1</i>	
94. Bore of wheel cylinder (s) ホイールシリンダーの内径	<i>47.6</i> mm	in.	<i>17.4</i> mm	in.
<b>Drum Brakes</b> ドラムブレーキ				
95. Inside diameter ドラムの内径	mm	in.	<i>180</i> mm	in.
96. Length of brake linings ライニングの長さ	mm	in.	<i>173</i> mm	in.
97. Width of brake linings ライニングの幅	mm	in.	<i>30</i> mm	in.
98. Number of shoes per brake ブレーキ当りのシューの数				
99. Total area per brake 1ブレーキ当りの総摩擦面積	mm <sup>2</sup>	sq. in.	<i>10,380</i> mm <sup>2</sup>	sq. in.
<b>Disc brakes</b> ディスクブレーキ				
100. Outside diameter ディスクの外径	<i>200</i> mm	in.	mm	in.
101. Thickness of disc ディスクの厚さ	<i>10</i> mm	in.	mm	in.
102. Length of brake linings パッドの長さ	<i>109</i> mm	in.	mm	in.
103. Width of brake linings パッドの幅	<i>37</i> mm	in.	mm	in.
104. Number of pads per brake ブレーキ当りのパッドの数	<i>2</i>			
105. Total area per brake 1ブレーキ当りの総摩擦面積	<i>6,400</i> mm <sup>2</sup>	sq. in.	mm <sup>2</sup>	sq. in.

Make *NISSAN*

Model *PE10*  
型式

J.A.F.公認番号 *T-165*  
F.I.A. Rec. No. *1625*

**ENGINE** (photographs J and K) \*\*  
エンジン

130. Cycle サイクル	4	131. Number of cylinders シリンダー数	4
132. Cylinder arrangement シリンダー配列	<i>In - line</i>		
133. Bore ボア	73 mm	287 in.	134. Stroke ストローク
135. Capacity per cylinder シリンダーの排気量		293 cm <sup>3</sup>	70 mm
136. Total cylinder-capacity 総排気量		1171 cm <sup>3</sup>	276 in.
137. Material (s) of cylinder block シリンダーブロックの材質	<i>Cast - iron</i>		
138. Material (s) of sleeves (if fitted) スリーブの材質			
139. Cylinder-head, material (s) シリンダーヘッドの材質	<i>Aluminium alloy</i>		Number fitted 数
140. Number of inlet ports 吸気孔の数	4	141. Number of exhaust ports 排気孔の数	4
142. Compression ratio	10.0		
143. Volume of one combustion chamber		29.1 cm <sup>3</sup>	cu. in.
144. Piston, material ピストンの材質	<i>Aluminium alloy</i>		145. Number of rings リングの数
146. Distance from gudgeon pin centre line to highest point of piston crown	32.5 mm		3
		inches	
147. Crankshaft : <del>cast</del> / stamped クランクシャフト <del>鍛造</del> / 鍛造		148. Type of crankshaft : integral / クランクシャフトの形式 : 一体式 /	
149. Number of crankshaft main bearings メインベアリングの数	5		
150. Material of bearing cap ベアリングキャップの材質	<i>Cast iron</i>		
151. System of lubrication : <del>oil in sump</del> oil in sump 潤滑方式 : <del>ウェットサンブ</del> ウェットサンブ			
152. Capacity, lubricant 潤滑油量	3.3 ltrs		pts
			quarts US
153. Oil cooler : <del>yes</del> / no オイルクーラー : <del>有</del> / 無		154. Method of engine cooling <i>Water</i> エンジン冷却方式	
155. Capacity of cooling system	5.2 ltrs		pints
			quarts US
156. Cooling fan (if fitted), dia.	290 mm		inches
157. Number of blades of cooling fan	6		

**Bearings \*\***  
ベアリング

158. Crankshaft main, type メインベアリングの形式	<i>Plain</i>	Dia. 内径	50 mm	in.
159. Connecting rod big end, コネクティング大端部ベアリングの形式	<i>Plain</i>	Dia. 内径	45 mm	in.

**Weights \*\***

160. Flywheel (clean)	4.5 kg		lbs
161. Flywheel with clutch (all turning parts)		1.04 kg	lbs
162. Crankshaft	11.0 kg	163. Connecting rod	0.41 kg
			lbs
164. Piston with rings and pin	0.34 kg		lbs

\*\* for additional information concerning Wankel rotary engines see page 15, 16  
ロータリーエンジンは15, 16頁参照

Make *NISSAN*

Model *PE10*  
型式

J.A.F.公認番号 *T-165*  
F.I.A. Rec. No. *1625*

**FOUR STROKE ENGINES \* \* \***  
4サイクルエンジン

170. Number of camshafts *1*  
カムシャフトの数
171. Location of camshaft *Cylinder block*  
カムシャフトの位置
172. Type of camshaft drive *Chain*  
カムシャフトの駆動方式
173. Type of valve operation *Push rod*  
バルブの作動方式
- INLET** (see page 8) \* \* \*  
吸気系
180. Material(s) of inlet manifold *Aluminium alloy*  
マニホールドの材質
181. Diameter of valves *35 mm* *1.38 inches*  
バルブの径
182. Max. valve lift *9 mm* *0.33 in.*  
バルブリフト
183. Number of valve springs *2*  
バルブスプリングの数
184. Type of spring *Coil*  
バルブスプリングの種類
185. Number of valves per cylinder *1*  
シリンダー当りのバルブの数
186. Tappet clearance for checking timing (cold) *0.35 mm* *inches*
187. Valves open at (with tolerance for tappet clearance indicated) *B.T.D.C* *20° ± 7°*
188. Valves close at (with tolerance for tappet clearance indicated) *A.B.D.C* *56° ± 7°*
189. Air filter, type *Dry*

**EXHAUST** (see page 8) \* \* \*  
排気系

195. Material(s) of exhaust manifold *Cast iron*  
マニホールドの材質
196. Diameter of valves *29 mm* *1.14 inches*  
バルブの径
197. Max. valve lift *9 mm* *0.33 in.*  
バルブリフト
198. Number of valve springs *2*  
バルブスプリングの数
199. Type of spring *Coil*  
バルブスプリングの種類
200. Number of valves per cylinder *1*  
シリンダー当りのバルブの数
201. Tappet clearance for checking timing (cold) *0.35 mm* *inches*
202. Valves open at (with tolerance for tappet clearance indicated) *B.B.D.C* *58° ± 7°*
203. Valves close at (with tolerance for tappet clearance indicated) *A.T.D.C* *18° ± 7°*

**CARBURETION** (photograph N)  
気化器

210. Number of carburetors fitted *2*
211. Type *Side draft*  
形式
212. Make *HITACHI*  
製造会社
213. Model *HJE 38W-5*  
型式
214. Number of mixture passages per carburettor *1*  
キャブレター当りのバルブ数
215. Flange hole diameter of exit port(s) of carburettor *38 mm* *in.*  
キャブレター出口径
216. Minimum dimensions of mixture passage(s) with piston at max. height (example: SU)  
ベンチュリーの最小寸法 (SUなどはピストン最上部で測定)  
*29 mm* *inches*

**INJECTION** (if fitted)  
燃料噴射

220. Make of pump  
ポンプの製造会社
221. Number of plungers  
プランジャーの数
222. Model or type of pump  
ポンプの型式
223. Total number of injectors  
ノズルの総数
224. Location of injectors  
ノズルの位置
225. Minimum diameter of inlet pipe *mm* *inches*  
吸気管の最小径

\* ) for additional information concerning two-stroke engines and super-charged engines see page 14.  
2サイクルエンジン、過給機付エンジンは14頁参照

\* \* ) for additional information concerning Wankel rotary engines see page 15, 16.  
ロータリーエンジンは15, 16頁、参照

Make **NISSAN**

Model **PE10**  
型式

J.A.F.公認番号 **T-165**  
F.I.A. Rec. No. **1625**

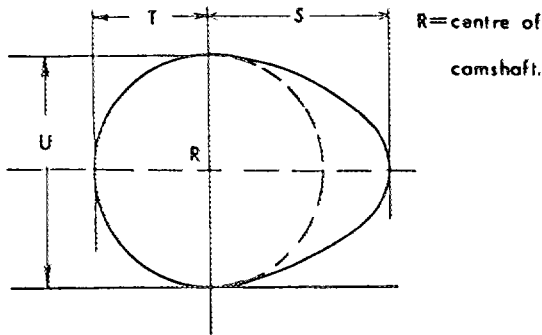
**ENGINE ACCESSORIES**  
エンジン付属機

- |  |  |               |
|--|--|---------------|
| 230. Fuel pump : mechanical <del>XXXX</del> / <del>XXXXXX</del><br>燃料ポンプ 機械式 / <del>XXXX</del> | 231. No. fitted<br>ポンプの数   | 1             |
| 232. Type of ignition system <b>Make and break</b><br>点火方式                                     | 233. No. of distributors<br>ディストリビューターの数   | 1             |
| 234. No. of ignition coils 1<br>コイルの数  | 235. No. of spark plugs per cylinder / <del>XXXX</del><br>シリンダー当りのプラグ数 <del>XXXXXX</del> / <del>XXXX</del> | 1             |
| 236. Generator, type: <del>dynamic</del> / alternator-number fitted 1<br>発電機 直流 / 交流 数         | 237. Method of drive<br>駆動方式   | <b>V-Belt</b> |
| 238. Voltage of generator 12 volts   | 239. Battery, number<br>バッテリーの数  | 1             |
| 240. Location <b>Engine room</b><br>バッテリー位置  |  |               |
| 241. Voltage of battery 12 volts<br>バッテリー電圧  |  |               |

**ENGINE AND CAR PERFORMANCES** (as declared by manufacturer in catalogue)

250. Max. engine output **83ps** (type of horsepower: **JIS**) at **6400** rpm
251. Maximum rpm **6800** output at that figure **80ps**
252. Maximum torque **10.0 kg-m** at **4,400** rpm
253. Maximum speed of the car **165 km/hour** miles / hour

255. Cam profile  
カムプロフィール



Inlet cam  
吸気カム

S =	20.9 mm	0.82 inches
T =	15.0 mm	0.59 inches
U =	30.0 mm	1.18 inches

Exhaust cam  
排気カム

S =	20.9 mm	0.82 inches
T =	15.0 mm	0.59 inches
U =	30.0 mm	1.18 inches

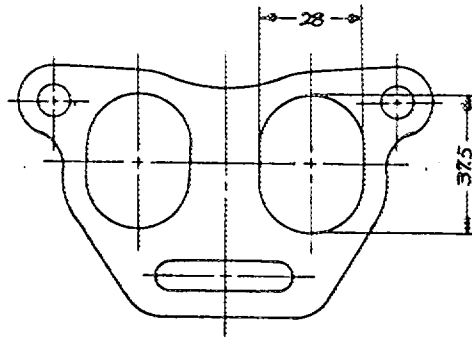
Make *NISSAN*

Model  
型式 *PE10*

J.A.F.公認番号 *T-165*  
F.I.A. Rec. No. *1625*

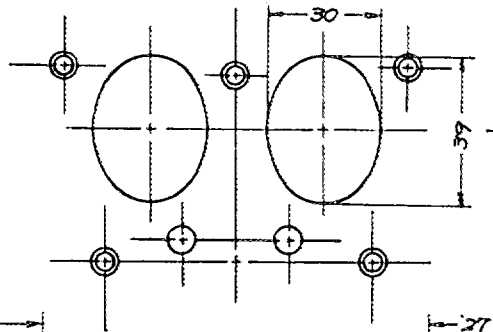
Drawing inlet manifold ports, side of cylinder-head/~~housing~~.  
Indicate scale or dimensions and manufacturing tolerance.

---



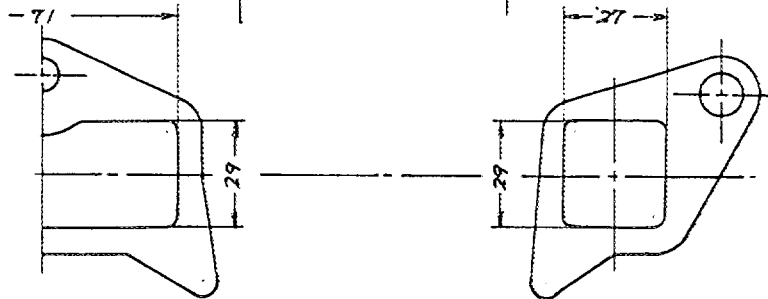
Drawing of entrance to inlet part of cylinder-head/~~housing~~.  
Indicate scale or dimensions and manufacturing tolerance.

---



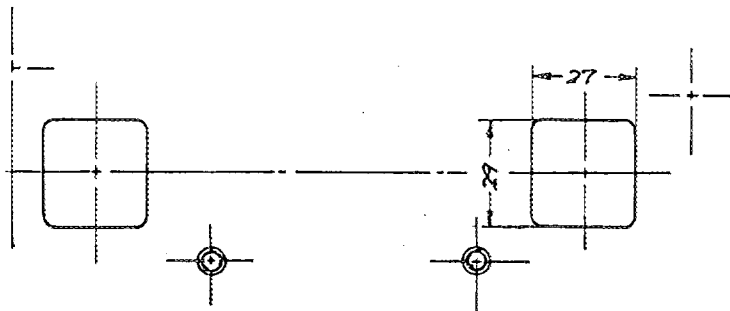
Drawing exhaust manifold ports, side of cylinder-head/~~housing~~.  
Indicate scale or dimensions and manufacturing tolerance.

---



Drawing of exit to exhaust port of cylinderhead/~~housing~~.  
Indicate scale or dimensions and manufacturing tolerance.

---



Unit: mm  
Tolerance:  $\pm 1.5$



Make *NISSAN*

Model *PE10*

J.A.F. 公認番号 *T-165*  
 F.I.A. Rec. No. *1625*

**DRIVE TRAIN**  
 駆動系

**CLUTCH**  
 フラット

- 260. Type of clutch *Dry plate* 形式
- 261. No. of plates *1* プレッシュャープレートの数
- 262. Dia. of clutch plates *196 mm* inches プレッシュャープレートの外径
- 263. Dia. of linings, inside *132 mm* in. outside *190 mm* in. フレーシングの内径 外径
- 264. Method of operating clutch *Mechanical* 作動方式

**GEAR BOX (photograph H)**  
 トランスミッション

- 270. Manual type, make *NISSAN* Method of operation *Mechanical* 手動式の製造会社名 作動方式
- 271. No. of gear-box ratios forward *4* 前進段数
- 272. Synchronized forward ratios *1, 2, 3 & 4*
- 273. Location of gear-shift *Floor* シフトレバーの位置
- 274. Automatic, make type 自動式の製造会社名 形式
- 275. No. of forward ratios 前進段数
- 276. Location of gear-shift *Floor* シフトレバーの位置

277.	Manual 手動		Automatic 自動		Alternative manual / <del>Automatic</del> 手動 / <del>自動</del>			
	Ratio ギヤー比	No. teeth 歯数	Ratio ギヤー比	No. teeth 歯数	Ratio ギヤー比	No. teeth 歯数	Ratio ギヤー比	No. teeth 歯数
1	3.01	$\frac{31}{20} \times \frac{35}{18}$			3.67	$\frac{34}{18} \times \frac{35}{18}$		
2	1.97	$\frac{31}{20} \times \frac{28}{22}$			2.22	$\frac{24}{18} \times \frac{27}{23}$		
3	1.38	$\frac{31}{20} \times \frac{25}{28}$			1.45	$\frac{34}{18} \times \frac{25}{30}$		
4	1.00				1.00			
5								
6								
reverse リバース	3.36	$\frac{31}{20} \times \frac{16}{18} \times \frac{32}{16}$			4.09	$\frac{34}{18} \times \frac{16}{18} \times \frac{39}{16}$		

- 278. Overdrive, type オーバードライブ形式
- 279. Forward gears on which overdrive can be selected オーバードライブの作動段数
- 280. Overdrive ratio オーバードライブ比

**FINAL DRIVE**  
 ファイナル

- 290. Type of final drive *Helical gear* 形式
- 291. Type of differential *Bevel gear* 差動機形式
- 292. Type of limited slip differential (if fitted) リミテッドスリップデフの形式
- 293. Final drive ratio *4.07* *4.29* ギヤー比
- Number of teeth *61/15* *60/14* 歯数

Make *NISSAN*

Model *PE10*  
型式

J.A.F.公認番号  
F.I.A. Rec. No.

*T-165*  
*1625*

Optional equipment affecting preceding information. This to be stated together with reference number.  
オプション:

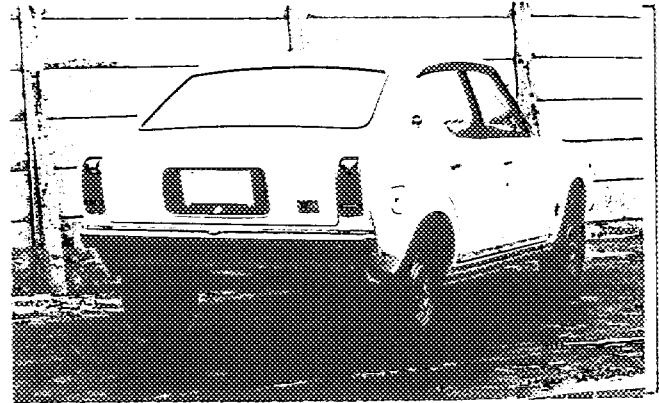
*The following items have been added*

*4 Door*

*Photograph A 3/4 View, front*

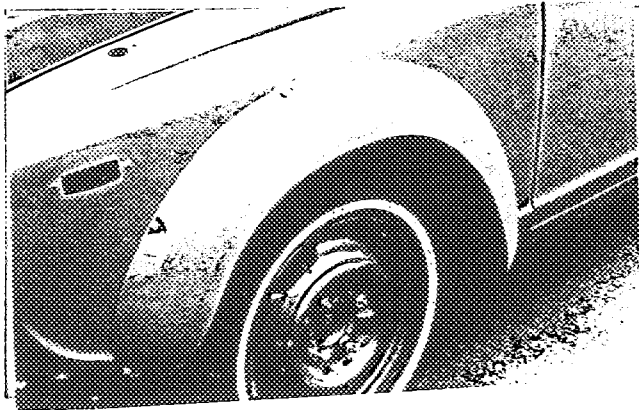


*Photograph B 3/4 View, rear*

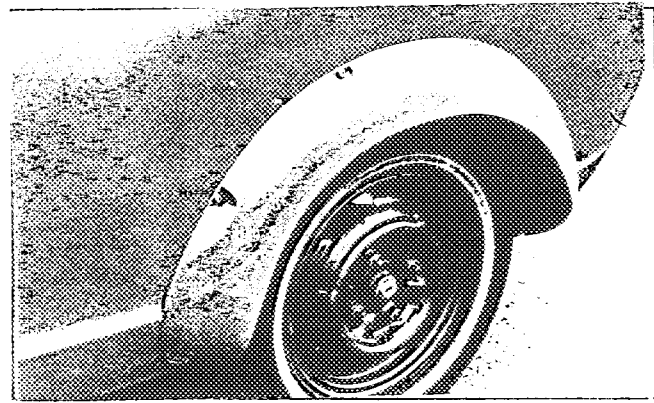


*Optional equipment*

*Photograph over fender front*



*Photograph over fender rear*

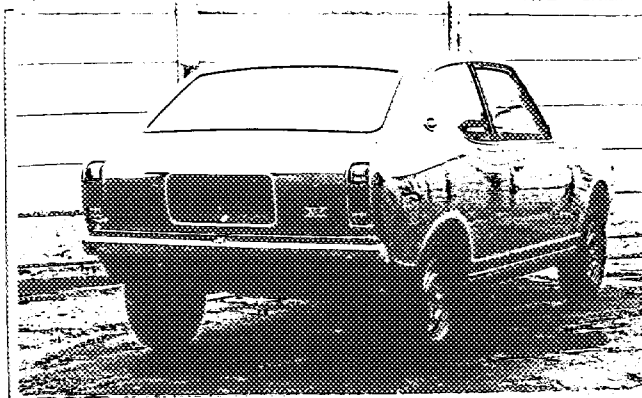


Parts No. R/H 63860-M0820  
L/H 63861-M0820

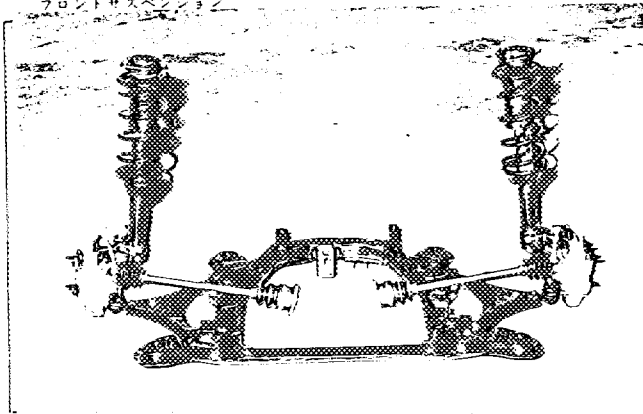
R/H 63862-M0820  
L/H 63863-M0820

Photograph

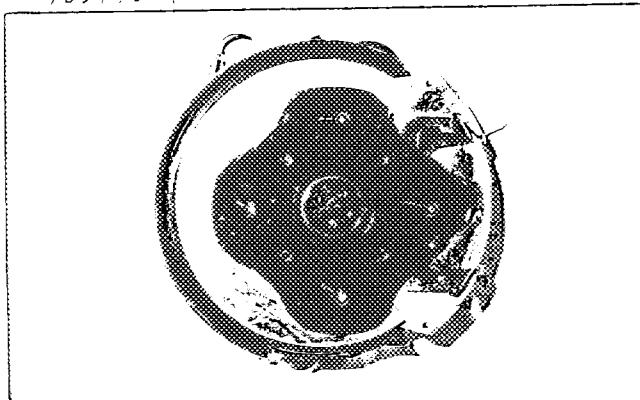
B, 3/4 view of car from rear 全体写真(斜め後方)



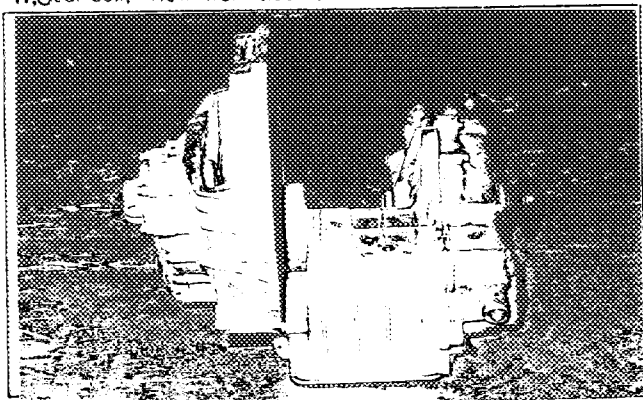
D, Front axle complete, removed from car. Without wheels.  
フロントサスペンション



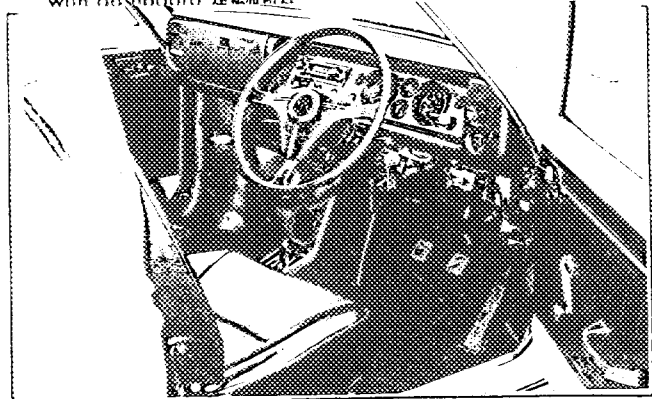
F, Front brake, drum removed or disc with calipers!  
フロントブレーキ



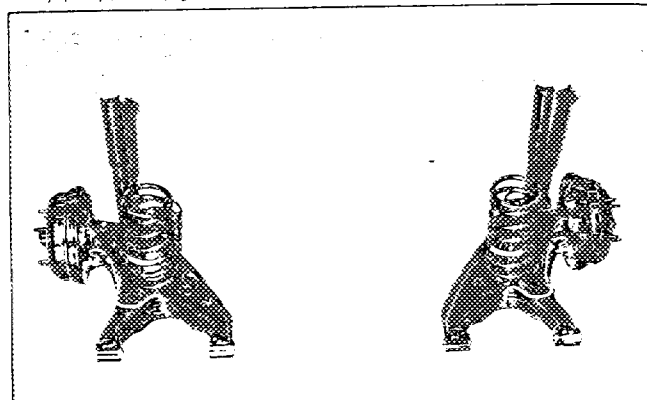
H, Gear-box, view from side トランスミッション



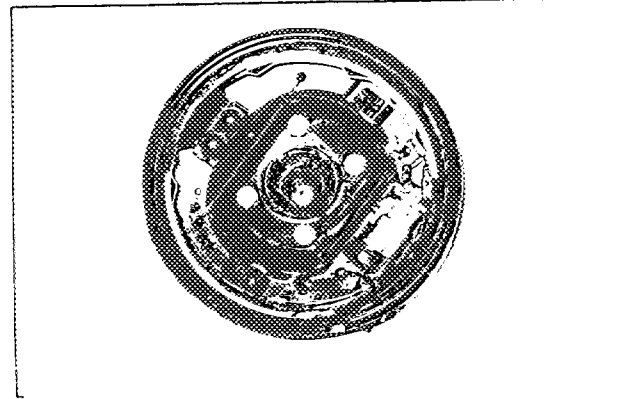
C, Interior view of car through driver's door (open or removed) with dashboard 運転席付近



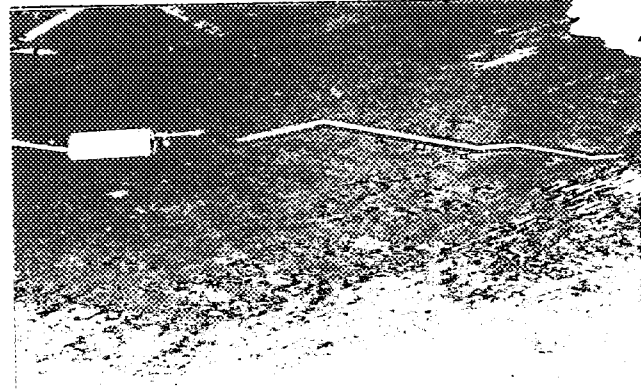
E, Rear axle complete without wheels, removed from car.  
リヤサスペンション



G, Rear brake, drum removed or disc with calipers!  
リヤブレーキ

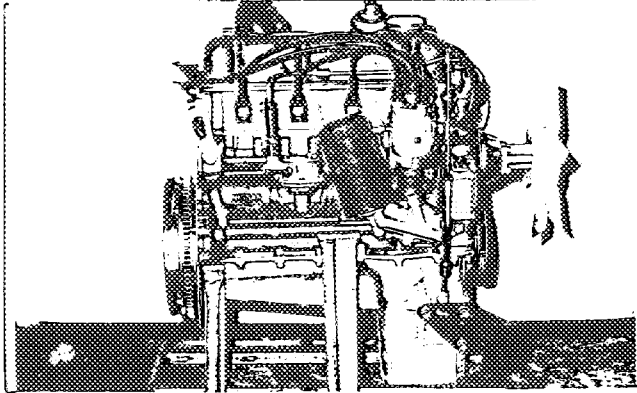


I, Silencer + exhaust pipes after exhaust manifold. 排気系

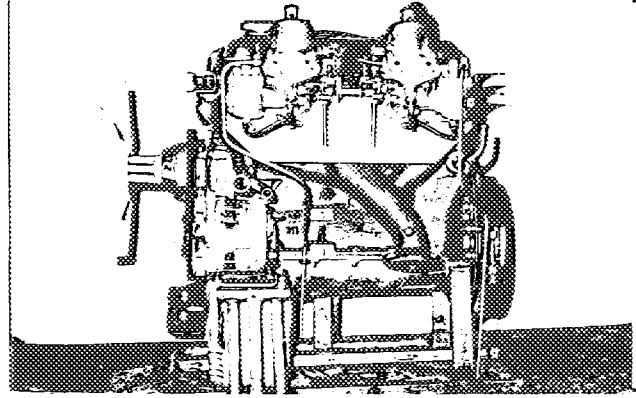


Photograph

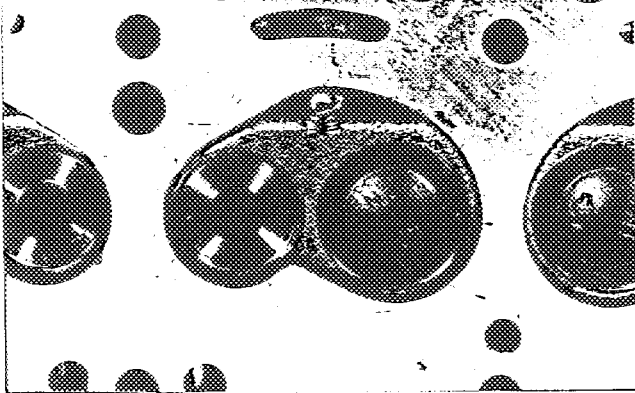
Engine unit out of car, from right. With clutch and accessories but without air filter nor gear-box. エンジン右側面



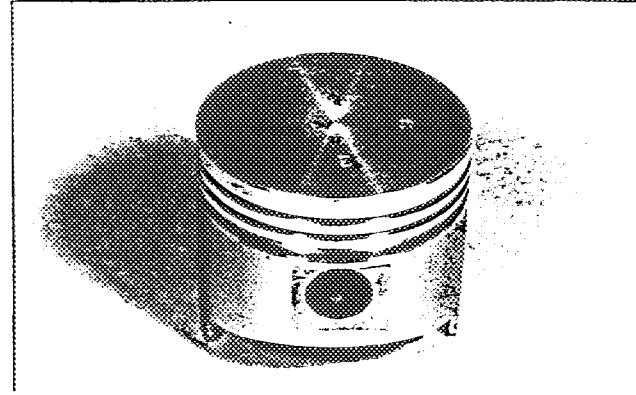
Engine unit out of car, from left. With clutch and accessories but without gear-box nor air filter. エンジン左側面



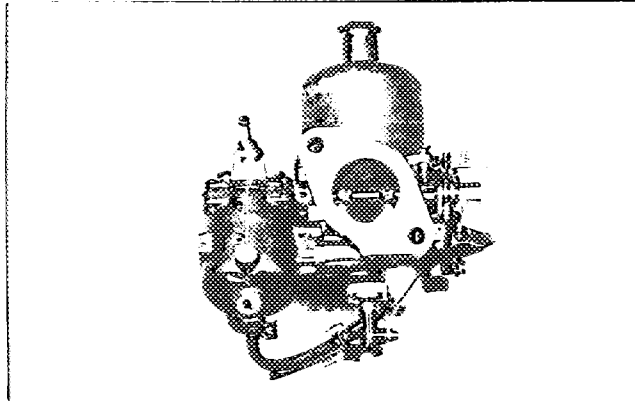
L, Combustion chamber 燃焼室/Rotor housing



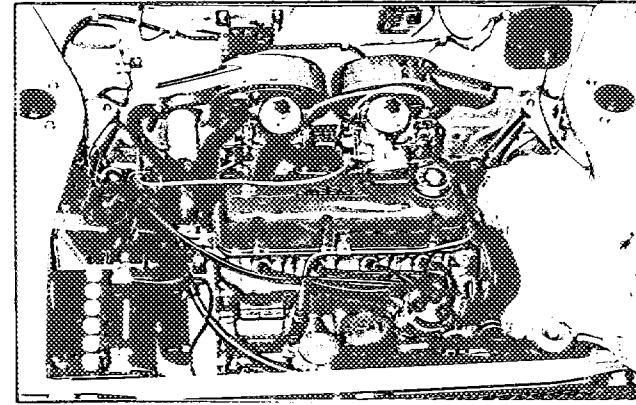
M, Piston crown ピストンクラウン/Rotor front



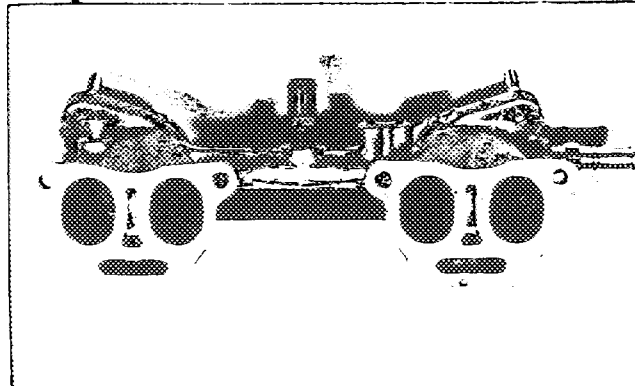
N, Carburettor (view from side of manifold) 気化器



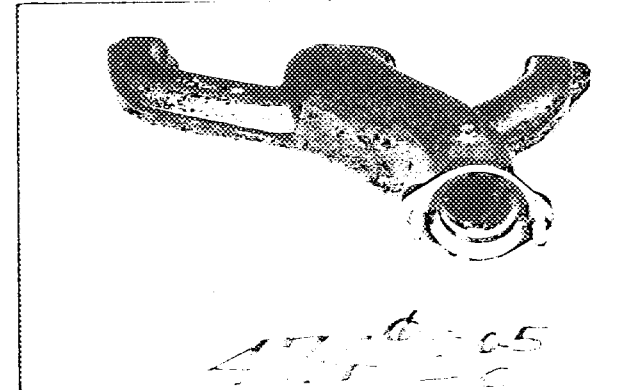
O, Engine in car with all accessories, bonnet open or removed エンジンルーム



P, Inlet manifold 吸気マニホールド



Q, Exhaust manifold 排気マニホールド



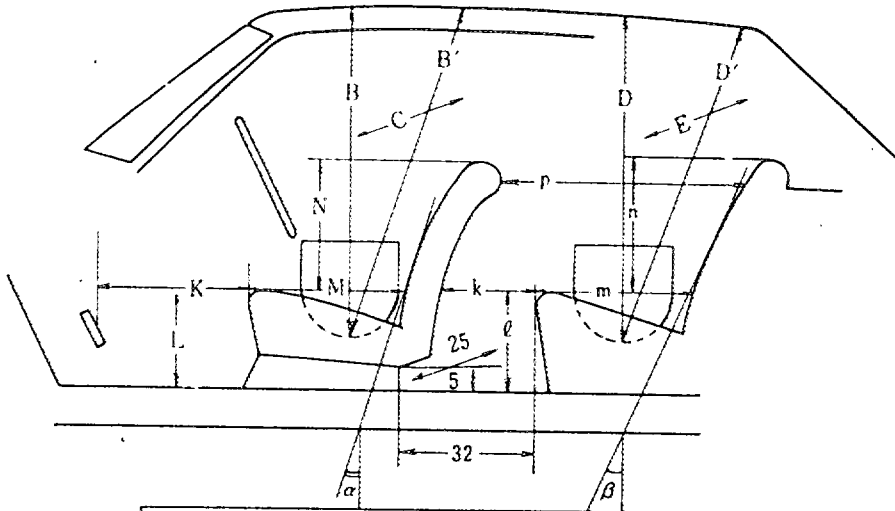
Make NISSAN

Model PE10  
型式

J.A.F.公認番号 T-165  
F.I.A. Rec. No. 1625

DIMENSIONS OF INTERIOR  
室内寸法  
(Conform to Art. 253 b of Appendix J)

For four seaters:  
4座席

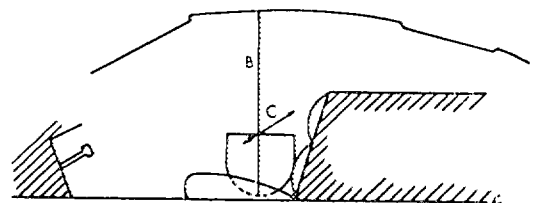


Minimum Dimensions (cm)							
B	B'	$\alpha$	C	D	D'	$\beta$	E
92	100	15°	126	92.5	94.5	22.5°	126

Minimum Dimensions (cm)										
L	$\ell$	M	m	N	n	k+m	p	k	k+ $\ell$ +m	K+L+M
29.5	30.5	43.0	44.0	41.5	35	64.5	74.0	20.5	95.0	120.5
0.9L = 26.5		0.85M = 36.5		0.8N = 33.0		0.8(k+m) = 52		(15)	(95)	(120)

For two seaters:  
2座席

Minimum Dimensions	
B	C
cm	cm



Make NISSAN

Model PE10  
型式

J.A.F.公認番号

T-165

F.I.A. Rec. No.

1625

TWO STROKE ENGINES  
2サイクルエンジン

300. System of cylinder scavenging 掃気方式					
301. Type of lubrication 潤滑方式					
302. Inlet ports, length measured around cylinder wall 吸気孔の幅				mm	inches
303. Height inlet port 吸気孔の高さ	mm	in.	304. Area 吸気孔の総面積	mm <sup>2</sup>	sq. in.
305. Exhaust ports, length measured around cylinder wall 排気孔の幅				mm	inches
306. Height exhaust port 排気孔の高さ	mm	in.	307. Area 排気孔の総面積	mm <sup>2</sup>	sq. in.
308. Transfer port, length measured around cylinder wall 掃気孔の幅				mm	inches
309. Height transfer port 掃気孔の高さ	mm	in.	310. Area 掃気孔の総面積	mm <sup>2</sup>	sq. in.
311. Piston ports, length measured around piston ピストンポートの幅				mm	inches
312. Height piston port ピストンポートの高さ	mm	in.	313. Area ピストンポートの総面積	mm <sup>2</sup>	sq. in.
314. Method of precompression プレコンプレッション方式			315. Precompression cyl.:	yes/no	
316. Bore	mm	inches	317. Stroke	mm	inches
318. Distance from top of cyl. block to highest point of exhaust port : 排気孔の最高点とブロック上面との距離				mm	inches
319. Distance from top of cyl. block to lowest point of inlet port : 吸気孔の最低点とブロック上面との距離				mm	inches
320. Distance from top of cyl. block to highest point of transfer port : 掃気孔の最高点とブロック上面との距離				mm	inches
321. Drawing of cylinder parts. シリンダーポート展開図					

330. Supercharging—state full details hereafter :  
過給装置

Unit: mm

Tolerance:

Make *NISSAN*

Model  
型式 *PE10*

J.A.F.公認番号 *T-165*  
F.I.A. Rec. No. *1625*

Wankel Rotary Engine (photographs J and K)  
ワケルロータリーエンジン

400. Type & cycle 形式及サイクル		
401. No of rotors ローターの数		
402. Rotor arrangement ローターの配列		
403. Trochoid, length of major Axis トロコイドの長軸長	mm	in.
404. Trochoid, length of minor Axis トロコイドの短軸長	mm	in.
405. Trochoid, width トロコイドの幅	mm	in.
406. Trochoid, generating radius (Containing equidistance) トロコイドの生成半径 (平行移動を含む)	mm	in.
407. Eccentricity 偏心率	mm	in.
408. Capacity per Rotor ローター当りの排気量	cm <sup>3</sup>	cu. in.
409. Total capacity 総排気量	cm <sup>3</sup>	cu. in.
410. Equivalent total capacity (by App. J Art. 252) 換算総排気量 (J法 252条による)	cm <sup>3</sup>	cu. in.
411. Material(s) of side housing サイドハウジングの材質		
412. Material(s) of rotor housing ローターハウジングの材質		
413. Number of inlet ports 吸気孔の数		
414. Number of exhaust ports 排気孔の数		
415. Compression ratio		
416. Volume of one combustion chamber	cm <sup>3</sup>	cu. in.
417. Rotor material ローターの材質		
418. Number of apex seal per rotor ローター当りのアペックスシールの数		
419. Number of corner seal per rotor ローター当りのコーナースीलの数		
420. Number of side seal per rotor ローター当りのサイドシールの数		

Make **NISSAN**

Model  
型式 **PE10**

F.I.A. Rec. No.

421. Number of oil scraping ring per rotor  
 rotorのオイルスクレイピングリングの数

422. Eccentric shaft: moulded/stamped  
 偏心軸: 鋳造/鍛造

423. Type of eccentric shaft: integral/  
 偏心軸の形式: 一体式/

424. Number of eccentric shaft main bearings  
 偏心軸ベアリングの数

Bearing  
 ベアリング

440. Eccentric shaft, main  
 偏心軸アキシア

Type  
 形式

Dia.  
 内径

mm

in.

441. Rotor bearing  
 ローターベアリング

Type  
 形式

Dia.  
 外径

mm

in.

Weights

450. Flywheel (clean)

kg

451. Flywheel with clutch (all turning parts)

kg

452. Eccentric shaft

kg

453. Rotor with seals, gear and bearing

kg

Inlet (See page 8)  
 吸気系

460. Material(s) of inlet manifold  
 マニホールドの材質

461. Location of inlet ports  
 吸気孔の位置

462. Inlet port area per rotor.

mm<sup>2</sup>

sq. in.

463. Inlet port open at (with tolerance)  
 吸気孔開き始め(公差を含む)

464. Inlet port close at (with tolerance)  
 吸気孔閉じ終り(公差を含む)

465. Air filter type

Exhaust (See page 8)  
 排気系

470. Material(s) of exhaust manifold  
 マニホールドの材質

471. Location of exhaust Ports  
 排気孔の位置

472. Exhaust port area per rotor

mm<sup>2</sup>

sq. in.

473. Exhaust port open at (with tolerance)  
 排気孔開き始め(公差を含む)

474. Exhaust port close at (with tolerance)  
 排気孔閉じ終り(公差を含む)





JAPAN AUTOMOBILE FEDERATION

法人 日本自動車連盟

J.A.F. 公認番号 T-165V-2  
発効年月日 46.11.1  
F.I.A. Homol. No 1625 1/1V

FEDERATION INTERNATIONALE DE L'AUTOMOBILE

Form of recognition accordance with  
Appendix J to the International Sporting Code.

国際スポーツ法典付録J項及びJAF国内競技車両規則に従った公認書式。

Make NISSAN MOTOR CO., LTD. Model PE10 (NISSAN CHERRY X-1)  
 製造会社名 型式及び通称名  
 Modification's application starts with serial No. chassis 適用シャーシー番号 PE10-000001  
 engine 適用エンジン番号 A12-000001  
 Application of this amendment started the APR. 1971  
 適用年月日  
 Commercial denomination after application of modifications KPE10  
 The modifications are to be considered as: Variant / ~~modification~~  
 変型 / ~~改修~~  
 Date amendment is valid from List

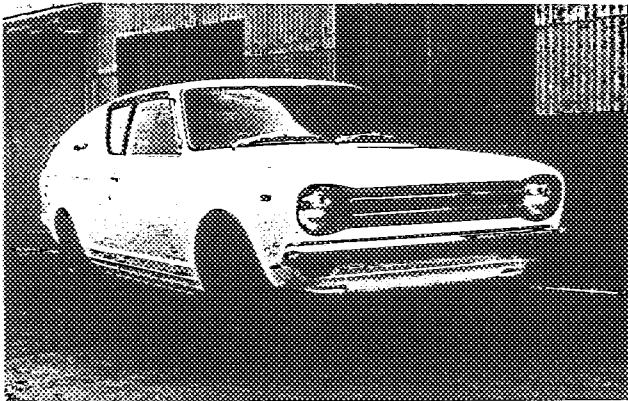
Description of amendment 内容

The following items have been added.

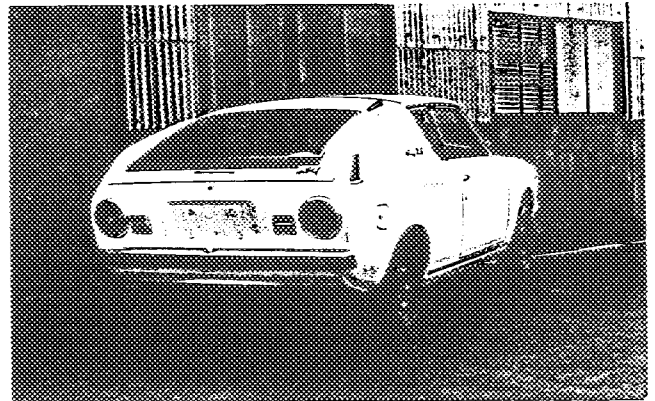
COUPE MODEL (KPE10)

Photograph

A. 3/4 view of car from front



B. 3/4 view of car from rear



- 4. Overall length of the car 369.0 cm
- 5. Overall width of the car 149.0 cm
- 6. Overall height of the car 131.0 cm
- 9. Weight 670 kg 1479 lbs

Stamp and signature of the JAF

JAF公認印及び署名

難波靖治

Yasuharu Nanba



Stamp and signature of the F.I.A.

[Signature]

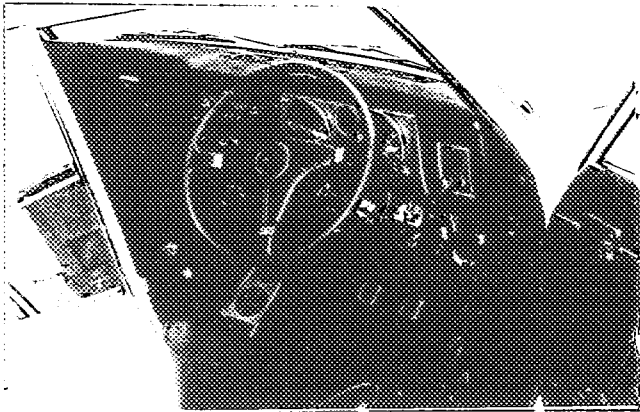
Width of the car measured in the vertical plane passing through the axle of the wheels

Front 149.0 cm

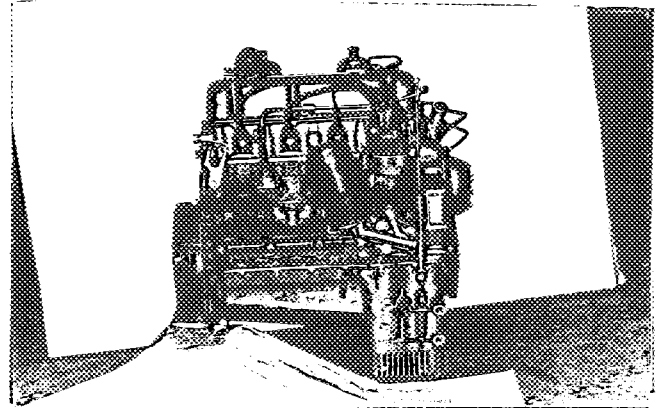
156. Cooling fan (if fitted), dia 190 mm

157. Number of blades of cooling fan 5

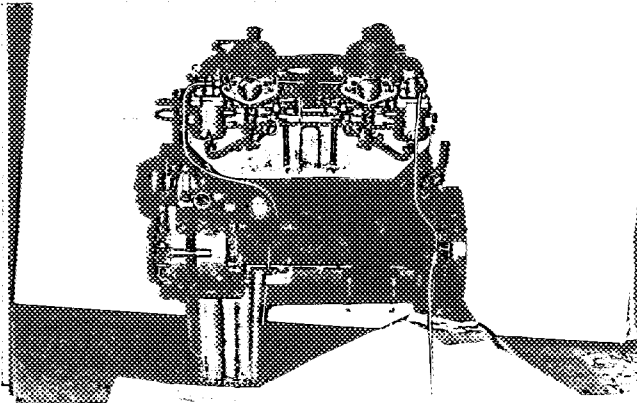
C. Interior view.



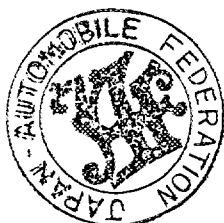
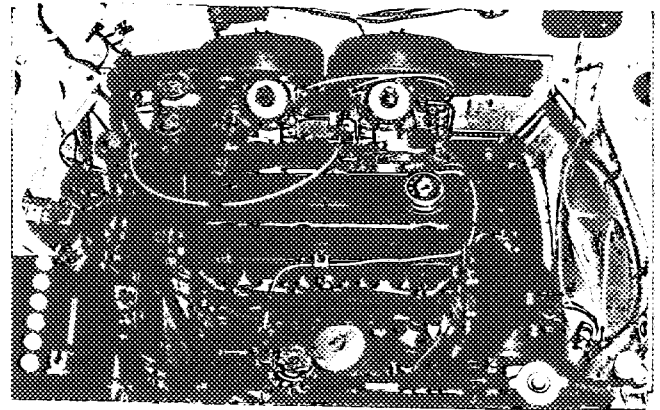
J. Engine unit out of car, from right.



K. Engine unit of car, from left.



O. Engine in car with all accessories.



Make NISSAN

Model PE10  
型式

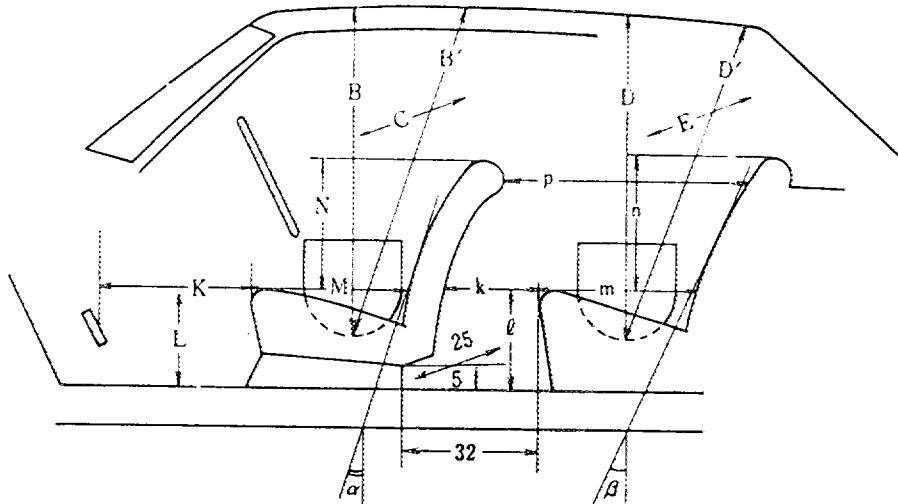
J.A.F.公認番号 T-165-V-2

F.I.A. Rec. No.

1625  
1/1V

DIMENSIONS OF INTERIOR  
室内寸法  
(Conform to Art. 253 b of Appendix J)

For four seaters:  
4座席

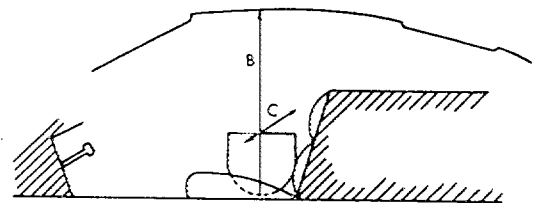


Minimum Dimensions (cm)							
B	B'	$\alpha$	C	D	D'	$\beta$	E
91	100	15°	124.5	89	88	22.5°	116

Minimum Dimensions (cm)										
L	$\ell$	M	m	N	n	k+m	p	k	k+ $\ell$ +m	K+L+M
29	31	43	46	41.5	35	68	69	22	99	121
0.9L = 26.1		0.85M = 36.5		0.8N = 33.2		0.8(k+m) = 54.4		(15)	(95)	(120)

For two seaters:  
2座席

Minimum Dimensions	
B	C
cm	cm



Make NISSAN

Model PE10  
型式

J.A.F.公認番号 T-165 Y-2  
F.I.A. Rec. No. 1625 1/11

OPTIONAL EQUIPEMENT

OVER FENDER

Front over fender

Parts No. R/H 63860-M1420  
L/H 63861-M1420

Rear over fender

Parts No. R/H 63862-M1420  
L/H 63863-M1420

