

Omologazione F.I.A. N° 1545

Omologazione C.S.A.I. N° .....

Gruppo 2

Vettura Turismo



# AUTOMOBILE CLUB D'ITALIA

COMMISSIONE SPORTIVA AUTOMOBILISTICA ITALIANA

FEDERATION INTERNATIONALE DE L'AUTOMOBILE

## Scheda di Omologazione

secondo l'allegato J al Codice Sportivo Internazionale

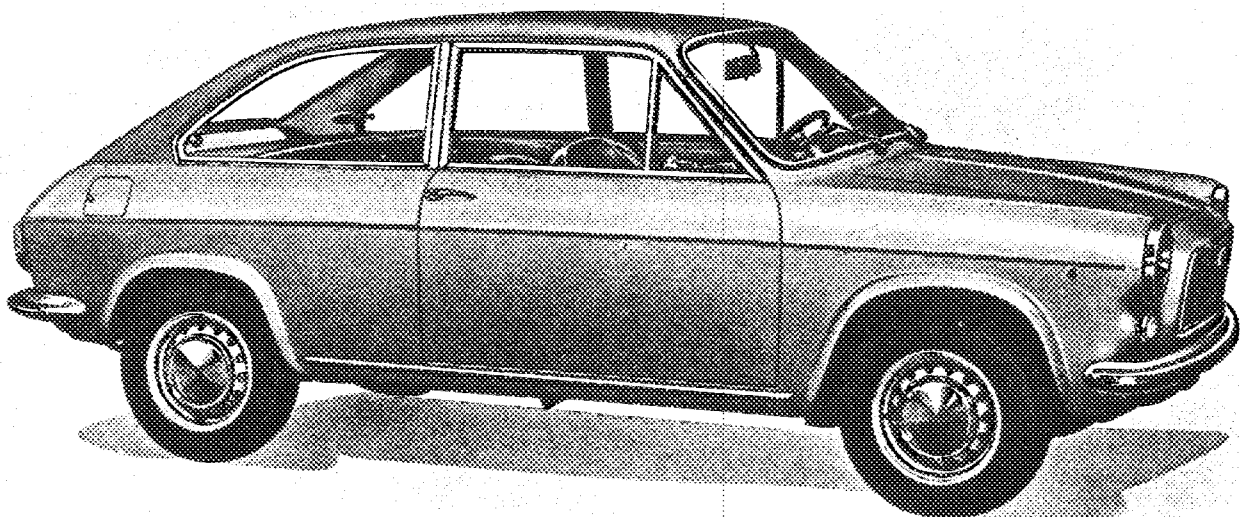
Casa costruttrice AUTOBIANCHI Modello PRIMULA COUPE' 109 CC

N° di serie { autotelaio 109 CC - 004353 Costruttore AUTOBIANCHI  
motore 124 BLC 000 - 0387397 Costruttore FIAT

Cilindrata motore 1438 cm<sup>3</sup> 87.75 cu.in

La costruzione del modello descritto nella presente scheda è iniziata il 24 Maggio 1968 e la serie minima di 1000 esemplari identici e conformi alle caratteristiche qui riportate, è stata raggiunta il 28 settembre 1968.

Omologazione valida dal 1/11/1968 Lista 1968/10



\* Foto A

Il modello descritto su questa scheda è stato oggetto delle seguenti estensioni d'omologazione:

VARIANTI				EVOLUZIONI NORMALI DEL TIPO			
Data	Omolog. N°	Lista		Data	Omolog. N°	Lista	
»	»	»	»	»	»	»	»
»	»	»	»	»	»	»	»
»	»	»	»	»	»	»	»
»	»	»	»	»	»	»	»

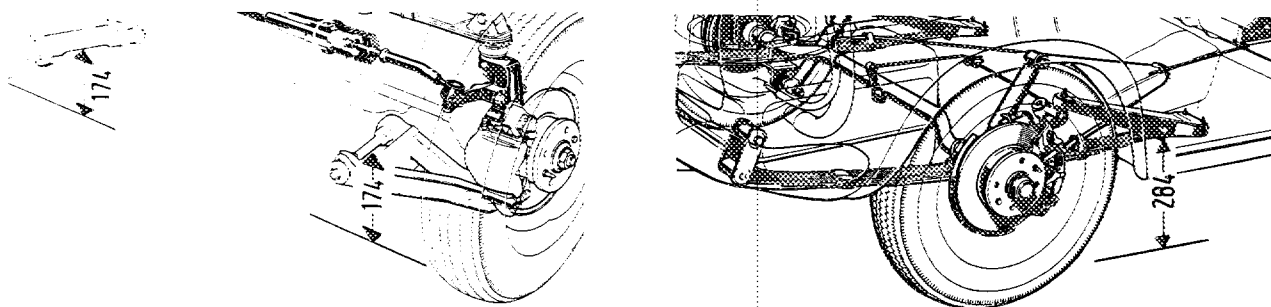
Timbro e firma della C.S.A.I.

Timbro e firma della F.I.A.

**IMPORTANTE** — Per le voci sottolineate è obbligatoria l'indicazione in due sistemi di misura, di cui uno deve essere il sistema metrico (vedere tabella di conversione a fondo pagina).

**DIMENSIONI E CAPACITÀ:**

* 1. Passo	2300	mm	90.50	in
* 2. Carreggiata <u>anteriore</u> (1)	1340	mm	52.7	in
* 3. Carreggiata <u>posteriore</u> (1)	1300	mm	51.2	in



4. Lunghezza totale della vettura	3715	mm	146.2	in		
5. Larghezza totale della vettura	1578	mm	62.1	in		
6. Altezza totale della vettura	1350	mm	53.1	in		
* 7. <u>Capacità serbatoio benzina</u> (compresa riserva)	39	litri	10.3	gals US	8.6	gals GB
8. Numero di posti	5					
* 9. <u>Peso totale vettura</u> in ordine di marcia, con acqua, olio, ruota di scorta, accessori e finiture indicate nella presente scheda, senza carburante ed attrezzi	813	kg	17.92	lbs	16.00	cwt

(1) Indicare in una figura la distanza da terra corrispondente alla carreggiata anteriore e posteriore, riferita a due parti non modificabili della struttura della vettura. I valori della distanza da terra sono richiesti solo per il controllo delle carreggiate e non interessano la qualifica della vettura.

Riportare a pag. 10 le diverse carreggiate nel caso di impiego di cerchioni con larghezza maggiore da quelli di base.

**TABELLA DI CONVERSIONE**

1 in (pollice) . . . . . = 25,4	mm	1 qt US (1/4 di gallone US) . . . . . = 0,9464	lt
1 ft (piede) . . . . . = 30,4794	cm	1 pt GB (1/8 di gallone GB) . . . . . = 0,568	lt
1 sq.in (pollice <sup>2</sup> ) . . . . . = 6,452	cm <sup>2</sup>	1 gal GB (gallone GB) . . . . . = 4,546	lt
1 cu.in (pollice <sup>3</sup> ) . . . . . = 16,387	cm <sup>3</sup>	1 gal US (gallone US) . . . . . = 3,785	lt
1 lb (libbra) . . . . . = 453,593	g	1 cwt (1/20 di long ton) . . . . . = 50,802	kg

Timbro e firma della C.S.A.I.

**AUTOTELAIO E CARROZZERIA (foto A, B e C):**

- \* 20. Tipo di struttura: ~~con telaio indipendente~~ / monoscocca.
- \* 21. Struttura monoscocca: materiale lamiera acciaio
- Struttura con telaio indipendente: {
  - \* 22. Materiale telaio /
  - \* 23. Materiale carrozzeria /
- \* 24. Numero porte 2 materiale lamiera acciaio
- \* 25. Materiale cofano motore lamiera acciaio
- \* 26. Materiale cofano portabagagli lamiera acciaio
- 27. Materiale lunotto posteriore cristallo temperato
- 28. Materiale parabrezza cristallo stratificato/a doppia tempera
- 29. Materiale vetri porte posteriori /
- 30. Materiale vetri porte anteriori cristallo temperato
- 31. Sistema d'apertura vetri porte deflettori orientabili e vetri scendenti
- 32. Materiale vetri laterali posteriori cristallo temperato

**ACCESSORI E FINITURE:**

- 38. Riscaldamento interno: si / ~~no~~
- 39. Condizionamento: ~~si~~ / no
- 40. Ventilazione: si / ~~no~~
- 41. Sedili anteriori: tipo e rivestimento poltroncine scorrevoli a schienali orientabili in finta pelle elastica
- 42. Peso del sedile o sedili anteriori (con schienale, guide e supporti) 12,4 kg 27.33 lbs
- 43. Sedile posteriore: tipo e rivestimento a schienale fisso unico, in finta pelle elastica
- 44. Paraurti anteriore: materiale lamiera acciaio peso 3,5 kg 7.71 lbs
- 45. Paraurti posteriore: materiale lamiera acciaio peso 4,2 kg 9.25 lbs

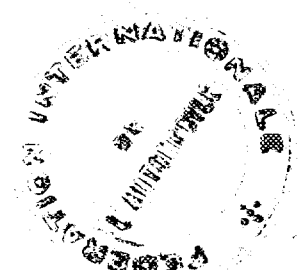
**RUOTE:**

- 50. Tipo: ~~axleggi / disco pieno~~ / disco fenestrato in lamiera acciaio laminata a freddo
- 51. Peso unitario delle ruote senza pneumatico 6,1 kg 13.4 lbs
- 52. Sistema di fissaggio mediante numero quattro colonnette
- 53. Diametro del cerchione 330,20 mm 13 in
- 54. Larghezza del cerchione 114,3 mm 4 1/2 in

**STERZO:**

- 60. Tipo a pignone e cremagliera
- 61. Servosterzo: ~~si~~ / no
- 62. Numero giri volante per sterzata totale nei due sensi 3,5
- 63. Idem con servosterzo /

Timbro e firma della C.S.A.I.





**MOTORE:**

- \* 130. Ciclo otto
- \* 131. Numero di cilindri 4      \* 132. Disposizione cilindri in linea
- \* 133. Alesaggio 80 mm 3.149 in.      \* 134. Corsa 71.5 mm 2.814 in
- \* 135. Cilindrata per cilindro 359,5 cm<sup>3</sup> 21.94 cu.in
- \* 136. Cilindrata totale 1438 cm<sup>3</sup> 87,75 cu.in
- \* 137. Materiale gruppo cilindri ghisa
- \* 138. Materiale canne (se previste) /
- \* 139. Materiale testa cilindri lega d'alluminio
- \* 140. Luci di aspirazione testa cilindri: numero 4
- \* 141. Luci di scarico testa cilindri: numero 4
- 142. Rapporto di compressione 9,3
- 143. Volume camera di scoppio 43,2 cm<sup>3</sup> 2,63 cu.in
- 144. Materiale stantuffo lega d'alluminio      145. Numero anelli 3
- 146. Distanza dall'asse perno al punto più alto dello stantuffo 37,35 mm 1,47 in
- \* 147. Albero motore: ~~secco~~ / fucinato.      \* 148. Tipo albero motore contrappesato
- \* 149. Numero supporti albero motore 5
- \* 150. Materiale cappello supporti albero motore ghisa
- 151. Sistema lubrificazione: ~~coppa a secco~~ / olio nella coppa.
- 152. Capacità: ~~senza olio~~ / coppa 3,8 litri 6,7 pts GB 4 qts US
- 153. Radiatore olio: ~~si~~ / no
- \* 154. Sistema raffreddamento motore miscela refrigerante
- 155. Capacità circuito di raffreddamento 6 litri 10,6 pts GB 6,3 qts US
- 156. Diametro eventuale ventilatore 205 mm 8,07 in
- 157. Numero pale ventilatore 5

**Cuscinetti:**

- \* 158. Supporti di banco, tipo a guscio sottile      diametro 50,858= 50,870 mm 2.0022 to 2.0027 in
- \* 159. Testa di biella, tipo a guscio sottile      diametro 45,580= 45,566 mm 1.7944 to 1.7939 in

**Pesi: (± 5%)**

- 160. Volano nudo 5,700 kg 12.566 lbs
- 161. Volano con frizione (parte rotante) 10,7 kg 23.59 lbs
- 162. Albero motore 9,750 kg 21.490 lbs
- 163. Biella con bulloni 0,705 kg 1.554 lbs
- 164. Stantuffo con anelli e perno 0,500 kg 1.102 lbs

Timbro e firma della C.S.A.I.



**MOTORE CICLO A 4 TEMPI:**

- \* 170. Numero alberi ad eccentrici 1
- \* 171. Posizione alberi ad eccentrici nel basamento motore
- \* 172. Sistema comando alberi ad eccentrici mediante catena
- \* 173. Sistema comando valvole mediante punterie, aste e bilancieri

**ASPIRAZIONE (N.B.) (vedere pag. 8):**

- 180. Materiale collettore d'aspirazione lega d'alluminio
- 181. Diametro esterno valvole 34,5 ± 0,15 mm 1.3583 ± .0059 in
- 182. Alzata massima valvole 9,95 mm .3917 in
- 183. Numero molle per valvola 2 184. Tipo molla elicoidale
- \* 185. Numero valvole per cilindro 1
- 186. Gioco valvole a freddo 0,20 mm .0078 in
- 187. Inizio aspirazione prima del p.m.s. (con il gioco indicato a freddo) 24 gradi
- 188. Fine aspirazione dopo il p.m.i. (con il gioco indicato a freddo) 64 gradi
- 189. Filtro aria: ~~ad umido~~ / a secco. Cartuccia si / ~~no~~

**SCARICO (vedere pag. 8):**

- 195. Materiale collettore di scarico ghisa
- 196. Diametro esterno valvole 31 ± 0,15 mm 1.2204 ± .0059 in
- 197. Alzata massima valvole 9,95 mm .3917 in
- 198. Numero molle per valvola 2 199. Tipo molla elicoidale
- \* 200. Numero valvole per cilindro 1
- 201. Gioco valvole a freddo 0,20 mm .0078 in
- 202. Inizio scarico prima del p.m.i. (con gioco indicato a freddo) 64 gradi
- 203. Fine scarico dopo il p.m.s. (con il gioco indicato a freddo) 24 gradi

**CARBURAZIONE (foto N):**

- 210. Numero di carburatori 1 211. Tipo verticale a doppio corpo
- 212. Marca Weber 213. Modello 32 DFB
- 214. Numero condotti per carburatore 2
- 215. Diametro condotto / condotti all'uscita del carburatore 32 / 32 mm 1.259 / 1.259 in
- 216. A seconda del tipo di carburatore: diametro minimo del diffusore / dei diffusori; dimensioni del passaggio miscela nel punto di minima sezione con staffino di regolazione al punto più alto (esempio carburatori SU) 23 / 23 mm .9055 / .9055 in

N.B. - I dati riguardanti i motori a due tempi e sovralimentati sono riportati nelle pagine supplementari.

Timbro e firma della C.S.A.I.

**INIEZIONE** (se prevista):

220. Marca pompa / \_\_\_\_\_  
 221. Numero stantuffi / \_\_\_\_\_  
 222. *Modello e tipo pompa* / \_\_\_\_\_  
 223. Numero totale iniettori / \_\_\_\_\_  
 224. Sistemazione iniettori / \_\_\_\_\_  
 225. *Diámetro condotto d'alimentazione nel punto di sezione minima* \_\_\_\_\_ mm \_\_\_\_\_ in

**ACCESSORI DEL MOTORE:**

230. *Pompa carburante:* meccanica ~~ed elettrica~~  
 231. Numero pompe 1 \_\_\_\_\_  
 232. Sistema accensione, tipo a batteria e distributore  
 233. Numero distributori 1 \_\_\_\_\_  
 234. Numero bobine 1 \_\_\_\_\_  
 235. Numero candele per cilindro 1 \_\_\_\_\_  
 236. *Generatore, tipo:* ~~Sistema~~ / alternatore Numero 1 \_\_\_\_\_  
 237. Sistema di comando mediante cinghia \_\_\_\_\_  
 238. Tensione 12 volt  
 239. Numero batterie 1 \_\_\_\_\_  
 240. Sistemazione nel vano motore \_\_\_\_\_  
 241. Tensione 12 volt

**PRESTAZIONI DEL MOTORE E DELLA VETTURA** (secondo i dati dichiarati dalla Casa costruttrice):

250. *Potenza del motore* 75 Cv (†) S.A.E. a 5500 giri/min  
 251. *Regime massimo* \_\_\_\_\_ giri/min *Potenza corrispondente* \_\_\_\_\_ Cv (†)  
 252. *Coppia massima* 11 kgm S.A.E. a 3500 giri/min  
 253. *Velocità massima della vettura* circa 155 km/h circa 96 miglia/h

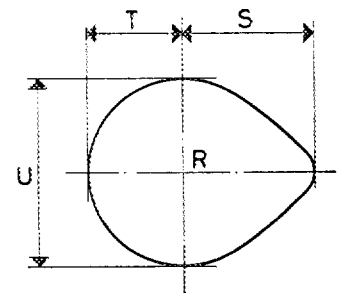
255.

*Eccentrico d'aspirazione:*

S = 21,6 mm .850 in  
 T = 15 mm .590 in  
 U = 30 mm 1.180 in

*Eccentrico di scarico:*

S = 21,6 mm .850 in  
 T = 15 mm .590 in  
 U = 30 mm 1.180 in



R = Centro albero ad eccentrici.

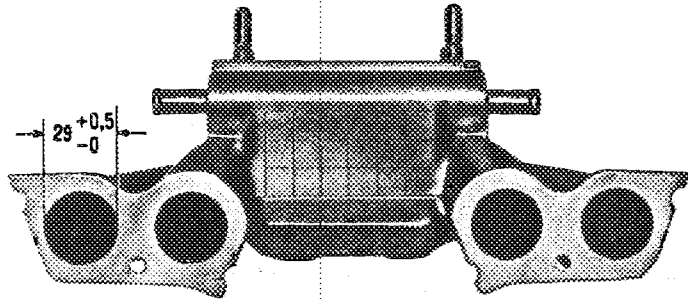
(†) Precisare se CV DIN, SAE, ecc.

Timbro e firma della C.S.A.I.



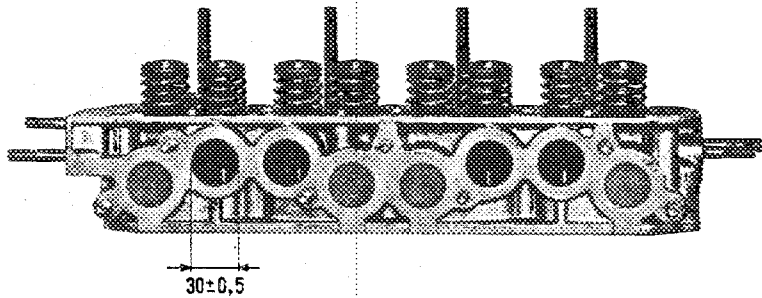
Disegno o foto luci condotti d'aspirazione, lato testa cilindri.

Indicare la scala o le dimensioni, e le tolleranze di lavorazione.



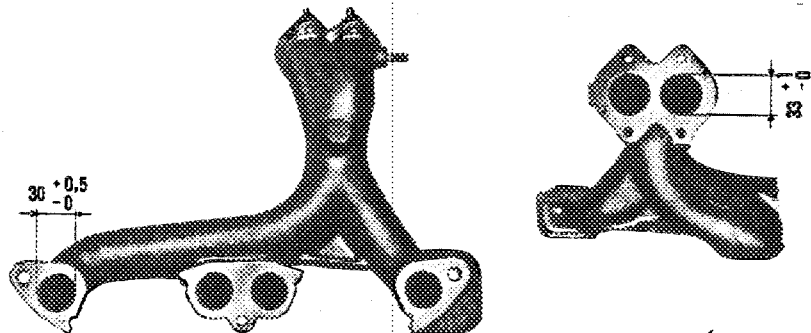
Disegno o foto luci d'aspirazione testa cilindri.

Indicare la scala o le dimensioni, e le tolleranze di lavorazione.



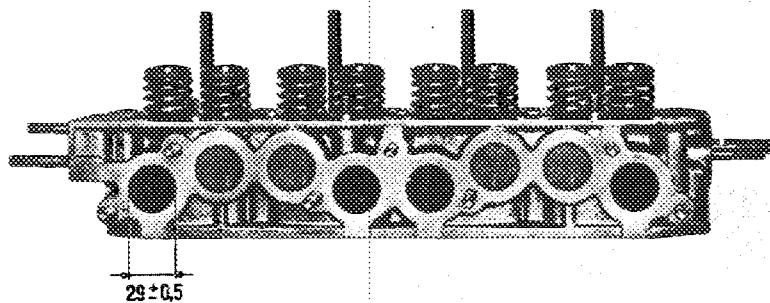
Disegno o foto luci collettore di scarico, lato testa cilindri.

Indicare la scala o le dimensioni, le tolleranze di lavorazione ed il diametro dell'uscita.



Disegno o foto luci scarico testa cilindri.

Indicare la scala o le dimensioni, e le tolleranze di lavorazione.



Timbro e firma della C.S.A.I.



**TRASMISSIONE**

**FRIZIONE:**

- 260. Tipo monodisco a secco
- 261. Numero di dischi 1
- 262. Diametro 200 mm 7.874 in
- 263. Diametro delle guarnizioni interno 142 mm 5.590 in  
esterno 200 mm 7.874 in
- 264. Sistema di comando idraulico a pedale

**CAMBIO DI VELOCITÀ (foto H):**

- \* 270. Cambio con comando a mano: Casa costruttrice e sistema FIAT - meccanico
- \* 271. Numero di marce avanti 4      272. Numero di marce avanti sincronizzate 4
- 273. Sistemazione del comando centrale sul pavimento - sotto il volante
- \* 274. Cambio automatico: Casa costruttrice e tipo /
- \* 275. Numero di marce avanti /
- 276. Sistemazione del comando /

277.	Comando a mano		Automatico		A richiesta: comando a mano/automatico					
	Rapporto	N° denti	Rapporto	N° denti	Rapporto	N° denti	Rapporto	N° denti	Rapporto	N° denti
1 <sup>a</sup>	3,583	<u>43</u> <u>12</u>								
2 <sup>a</sup>	2,310	<u>37</u> <u>16</u>								
3 <sup>a</sup>	1,525	<u>32</u> <u>21</u>								
4 <sup>a</sup>	1,042	<u>25</u> <u>24</u>								
5 <sup>a</sup>										
6 <sup>a</sup>										
RM	3,570	<u>50</u> <u>14</u>								

- 278. Moltiplicatore (overdrive): tipo /
- 279. Velocità in marcia avanti, con moltiplicatore / km/h / miglia/h
- 280. Rapporto di moltiplicazione /

**PONTE:**

- \* 290. Tipo ponte a semialberi indipendenti
- \* 291. Tipo differenziale ad ingranaggi conici
- \* 292. Tipo differenziale autobloccante (se previsto) /
- 293. Rapporto coppia di riduzione 3,846  
Numero denti 50/13

Timbro e firma della C.S.A.I.



IMPORTANTE - Quando una vettura è stata inclusa nel gruppo 2 (Turismo) o gruppo 3 (Gran Turismo) non deve essere controllata la conformità della stessa alle voci e foto della presente Scheda di Omologazione con titoli stampati in carattere corsivo ed a tutti i disegni o foto di pag. 8.

Quando si tratti d'una vettura inclusa nel gruppo 4 (Sport) solamente le voci e le foto contraddistinti da un asterisco \* devono essere controllate durante la verifica tecnica del veicolo.

ACCESSORI E FORNITURE SUPPLEMENTARI montati in serie e fornibili a richiesta (devono essere indicati i numeri dei punti ai quali si riferiscono gli stessi):

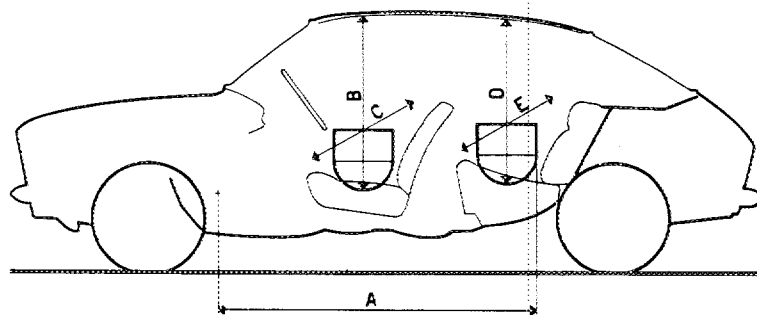
5.1 - DIMENSIONE TRASVERSALE (ingombro massimo)

Sezione asse ruote (coppe comprese)

Anteriore 1576 mm

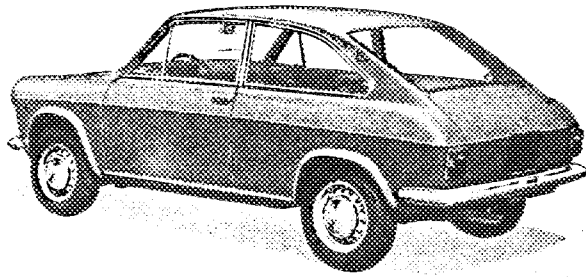
Posteriore 1542 mm

DIMENSIONI INTERNE



A = 166 cm; B = 90 cm; C = 132 cm; D = 88 cm; E = 128 cm.

Timbro e firma della C.S.A.I.



\* Foto B

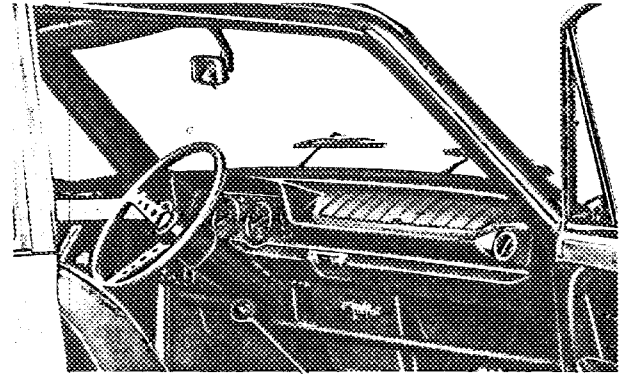
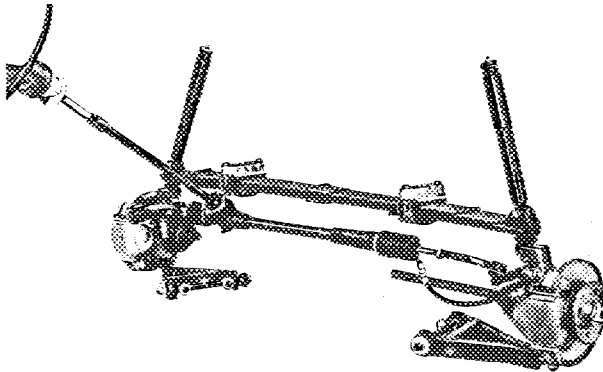
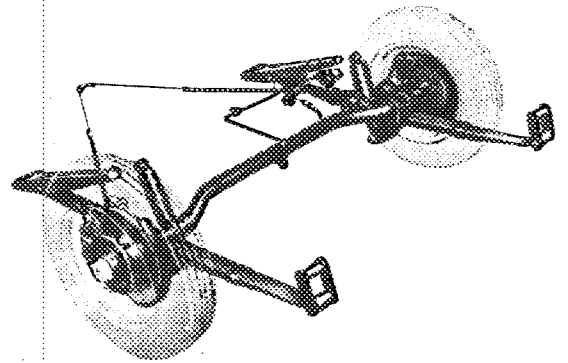


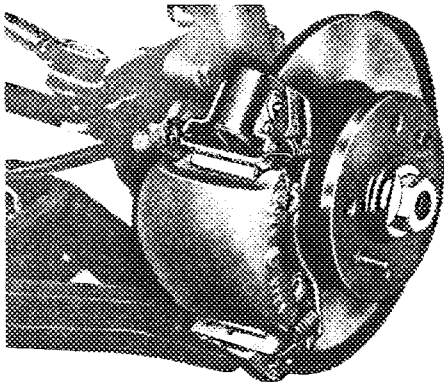
Foto C



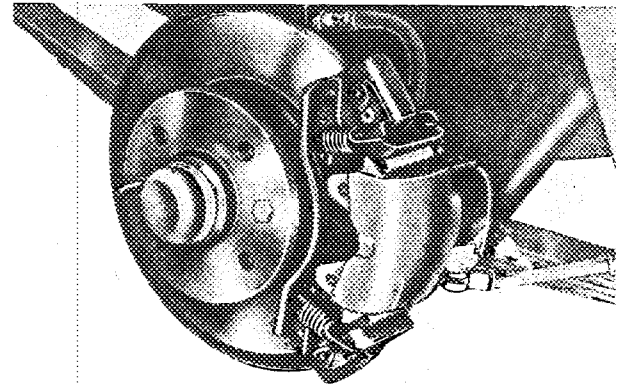
\* Foto D



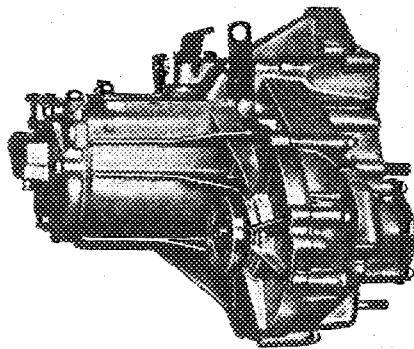
\* Foto E



\* Foto F



\* Foto G



\* Foto H

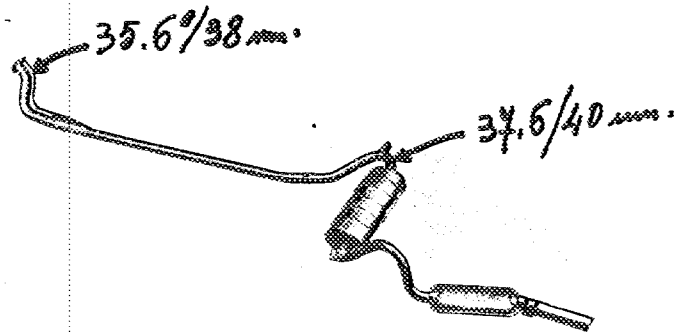
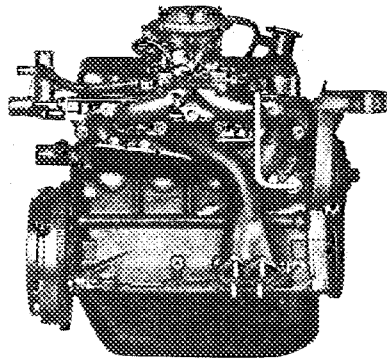


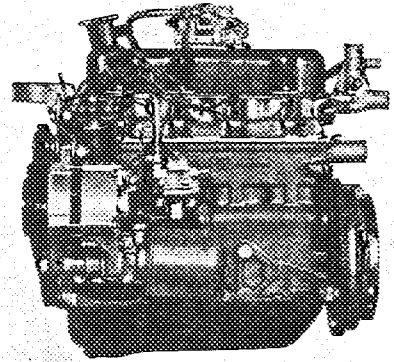
Foto I

Timbro e firma della C.S.A.I.





\* Foto J



\* Foto K

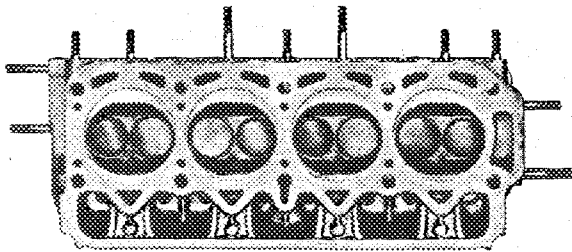


Foto L

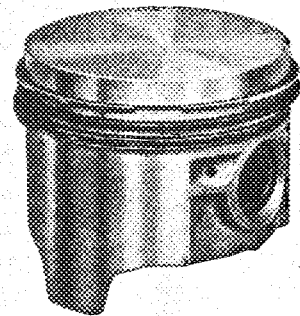


Foto M

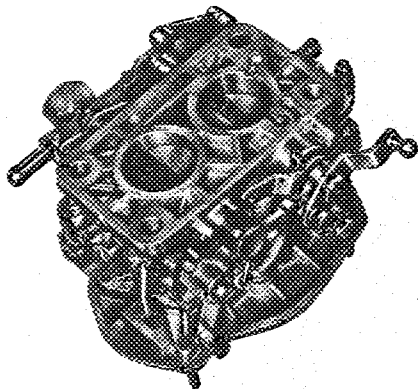
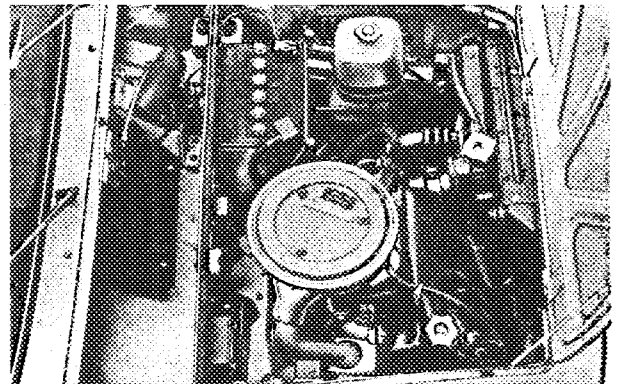


Foto N



\* Foto O

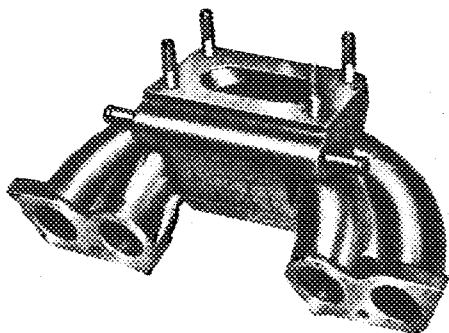


Foto P

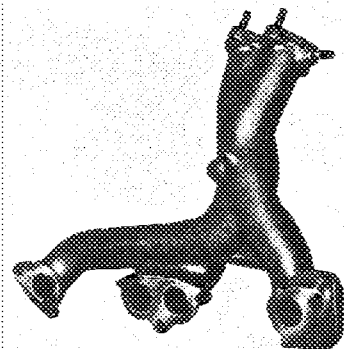


Foto Q

Timbro e firma della C.S.A.I.



Omologazione F.I.A. N° 1545 / 11

Omologazione C.S.A.I. N°

Gruppo 2

Vettura Turismo

# AUTOMOBILE CLUB D'ITALIA

COMMISSIONE SPORTIVA AUTOMOBILISTICA ITALIANA  
FEDERATION INTERNATIONALE DE L'AUTOMOBILE

## Scheda di estensione d'Omologazione

secondo l'allegato J al Codice Sportivo Internazionale

Casa costruttrice **AUTOBIANCHI** Modello **PRIMULA COUPE' 109 CC**

N° di serie d'inizio delle modifiche (\*) descritte { autotelaio 109 CC - 004353  
motore 124 BLC 000 - 0387397

Data di applicazione delle modifiche per tutte le vetture prodotte

Denominazione commerciale dopo l'applicazione delle modifiche:  
**invariata**

La presente estensione d'omologazione deve essere considerata come:  
**variante**

Omologazione valida dal **1/1/1969** Lista **1969/1**

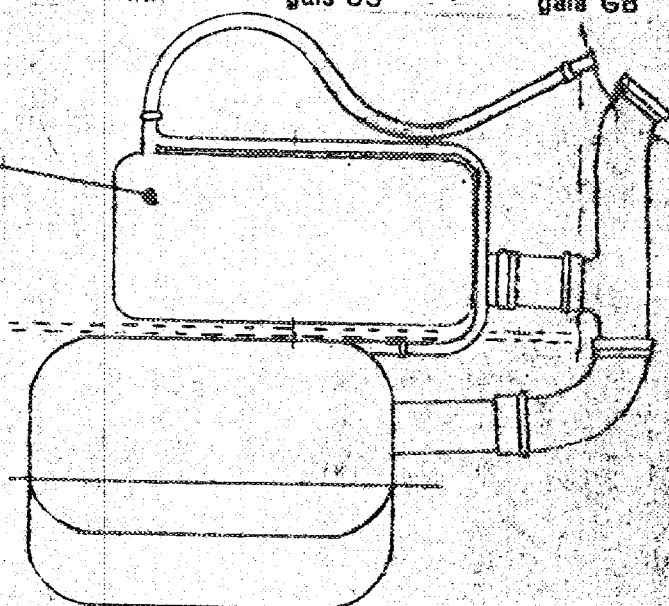
### Descrizione delle modifiche:

* 7. Capacità serbatoio benzina (compresa riserva)	39	litri	10.3	gals US	8.6	gals GB
Capacità serbatoio benzina Supplementare ~	41	litri	10.8	gals US	9	gals GB

Schema d'installazione serbatoio supplementare nel vano bagagli

Ingombri indicativi :

altezza media 170 mm  
larghezza media 360 mm  
profondità media 650 mm



293. Rapporto coppia di riduzione 3,846      4,077  
Numero denti 50/13      53/13

Timbro e firma della C.S.A.I.

Timbro e firma della F.I.A.

La perforazione C.S.A.I. è una garanzia di conformità di ogni foglio all'originale approvato dalla F.I.A.





Omologazione F.I.A. N° .....  
 Omologazione C.S.A.I. N° .....  
 Gruppo 2  
 Valore Turismo-Tourisme .....

# AUTOMOBILE CLUB D'ITALIA

COMMISSIONE SPORTIVA AUTOMOBILISTICA ITALIANA  
 FEDERATION INTERNATIONALE DE L'AUTOMOBILE

## Scheda di estensione d'Omologazione

secondo l'allegato J al Codice Sportivo Internazionale

Casa costruttrice AUTOBIANCHI Modello PRIMULA COUPE 109 CC  
 N° di serie d'inizio delle modifiche (1) descritte { autotelaio 109 CC-006806  
 motore 124 BLC 000 - 0596327  
 Data di applicazione delle modifiche 28 gennaio - janvier 19 69  
 Denominazione commerciale dopo l'applicazione delle modifiche:  
invariata - enchangée

La presente estensione d'omologazione deve essere considerata come:

variante / evoluzione normale del tipo

Omologazione valida dal 1/4/19 69 Lista 68/2

Descrizione delle modifiche:

- FRENI (foto F e G)
- FREINS (photo F et G)

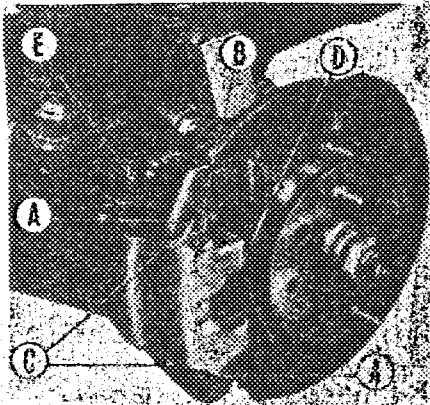


Foto F  
Photo F

Timbro e firma della C.S.A.I.

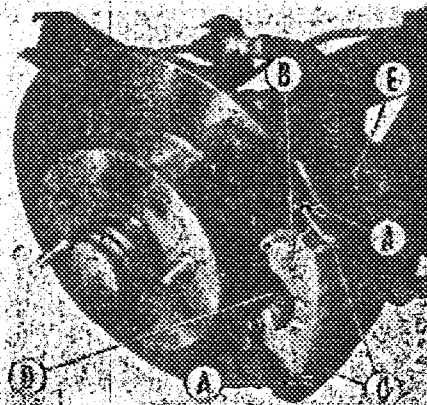
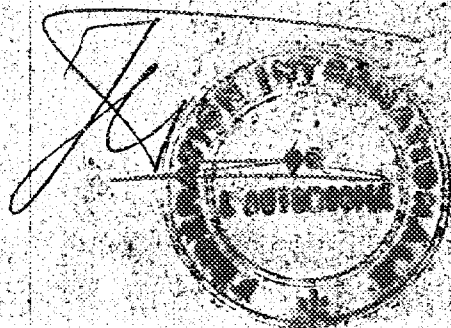


Foto G  
Photo G

Timbro e firma della F.I.A.

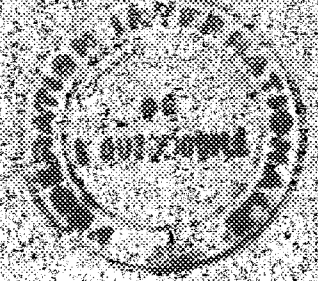


anteriore  
Avant

posteriore  
Arrière

94.	Diametro interno Diamètre intérieur	48 mm	1,889 in	48 mm	1,889 in
FRENI A DISCO - FREINS A DISQUE					
100.	Diametro esterno Diamètre extérieur	227 mm	8,937 in	227 mm	8,937 in
101.	Spessore del disco Epaisseur du disque	10 mm	39 in	10 mm	39 in
102.	Lunghezza pattino d'attrito Longueur patin de freinage	97 mm	3,818 in	97 mm	3,818 in
103.	Larghezza pattino d'attrito Largueur patin de freinage	37 mm	1,456 in	37 mm	1,456 in
104.	Numero di pattini per freno Nombre des patins par frein	2		2	
105.	Superficie frenante per freno Surface de frottement par frein	62 cm <sup>2</sup>	9,61 cm <sup>2</sup>	62 cm <sup>2</sup>	9,61 cm <sup>2</sup>

Trova e firma della C.S.A.





# AUTOMOBILE CLUB D'ITALIA

COMMISSIONE SPORTIVA AUTOMOBILISTICA ITALIANA  
FEDERATION INTERNATIONALE DE L'AUTOMOBILE

## Scheda di estensione d'Omologazione secondo l'allegato J al Codice Sportivo Internazionale

Casa costruttrice: **AUTOBIANCHI** Modello: **PRIMA SQUADRA 10900**

N° di serie d'inizio delle modifiche (\*) descritte:   
autoveicolo: **109 00 - 100333**  
motore: **124 D10 000 - 000000**

Data di applicazione delle modifiche: **24/1/58**

Denominazione commerciale dopo l'applicazione delle modifiche: **PRIMA SQUADRA 10900**  
invariata - unchanged

La presente estensione d'omologazione deve essere applicata alla:

Omologazione valida dal: **1/4/58** al: **31/3/62**

(Descrizione delle modifiche)

293. Rapporto coppia al regime: **1240 g/m<sup>2</sup> a 3000 giri/min**  
Rapport couple de régime:

Numero dei denti: **15**  
Nomere des dents:

Timbro e firma della S.A.I.

