

FEDERATION INTERNATIONALE DE L'AUTOMOBILE  
8, Place de la Concorde. PARIS (8<sup>e</sup>)  
Tél: ANJOU 34-70

1

ICHÉ D'HOMOLOGATION "NOUVEAU MODÈLE"

No 1405

Établie le: 14TH AUG. 1965

d'après dossier présenté par le Constructeur le: 1965

MARQUE

NISSAN MOTOR CO., LTD.

TYPE:

P(L)411 - (TK)

GENRE: SEDAN

DENOMINATION GENERALE:

DATSUN BLUE BIRD 1300

DENOMINATION COMMERCIALE:

BLUE BIRD SPORTS SEDAN

CARROSSERIES LIVREES CONCURREMMENT DANS LA SERIE DU TYPE:

R.H. DRIVE & L.H. DRIVE  
2 DOOR & 4 DOOR SEDAN

NOMBRE DE PLACES: 5

ANNEE: 1965 MOIS: APR.  
DEBUT DE FABRICATION: APR. 1965  
D'ABANDON DEFINITIF DE FABRICATION:

NR DANS LA SERIE DU TYPE: P411 - 000702  
INAUGURANT LE TYPE: APR. 1965  
NR MOTEUR CORRESPONDANT: J - 004243

VEHICULE HOMOLOGUE DANS LA CATEGORIE:

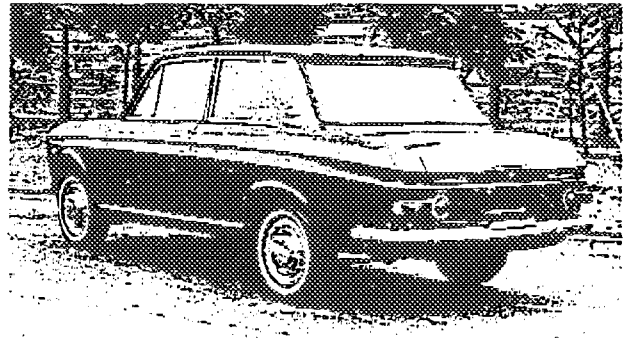
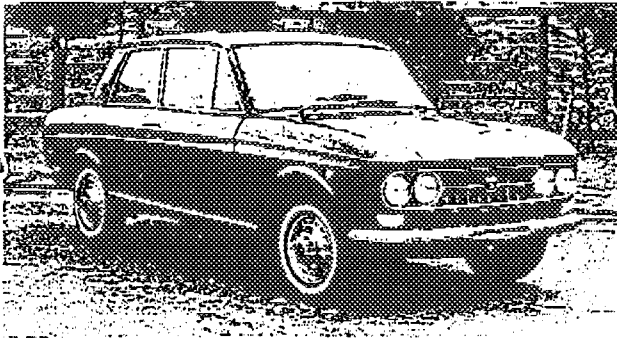
PAR LA F.I.A. le: 1/12/1965 LISTE: 15

SIGNATURE ET

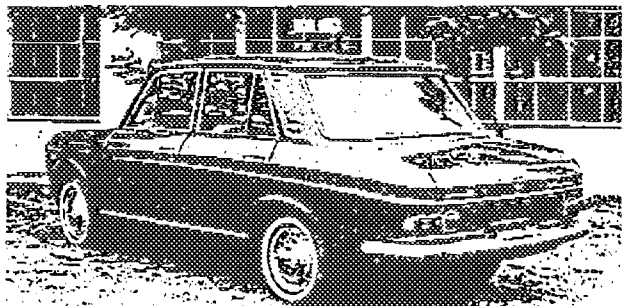
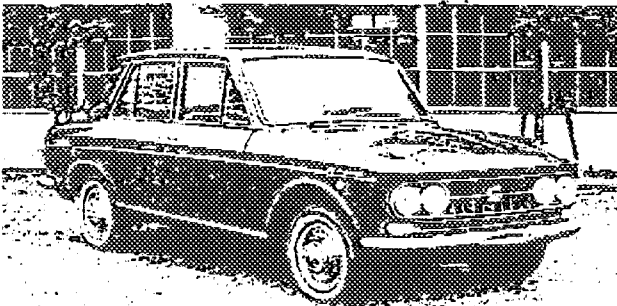
*Robert Johnson*

PHOTOGRAPHIES DU VEHICULE (EXTERIEUR): de face, de profil, AR:

2 DOOR SEDAN

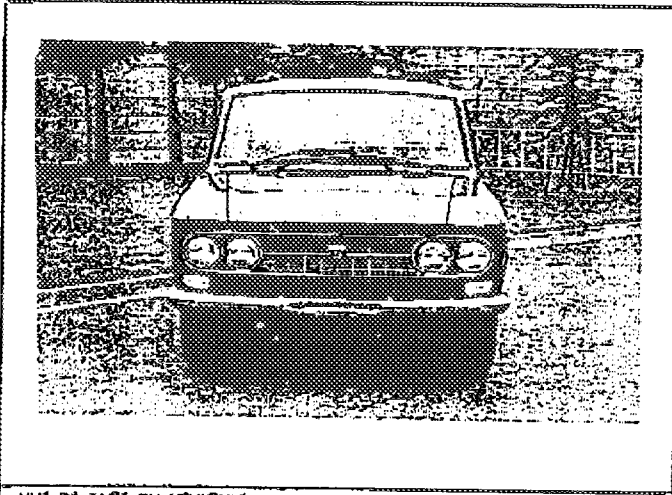


4 DOOR SEDAN

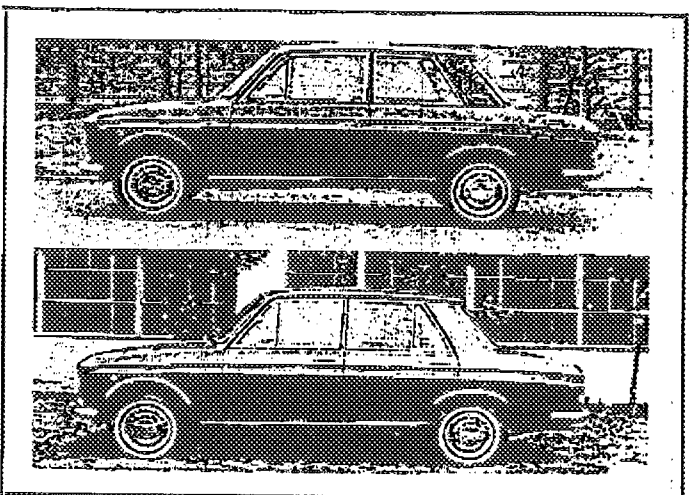


F.A.	FICHE D'HOMOLOGATION N°:	MARQUE: NISSAN	TYPE: P(L)411-(TK)   2
------	--------------------------	----------------	------------------------

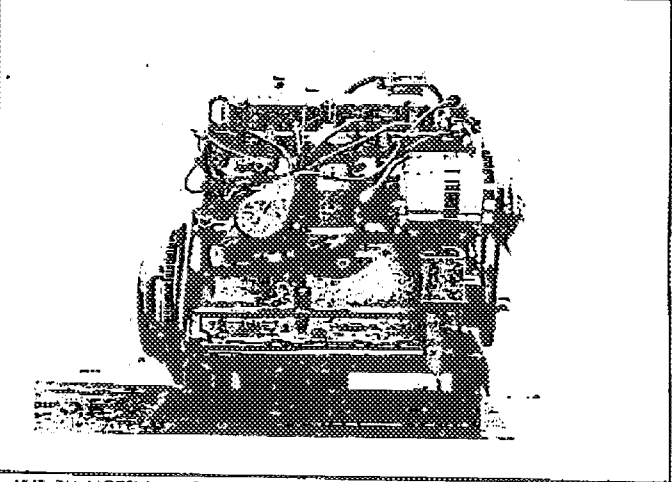
DOCUMENTS PHOTOGRAPHIQUES DES DETAILS



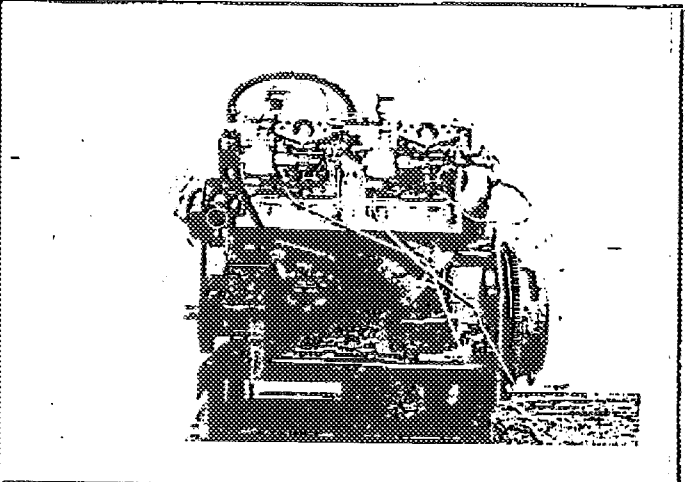
VUE DE FACE DU VEHICULE | 1



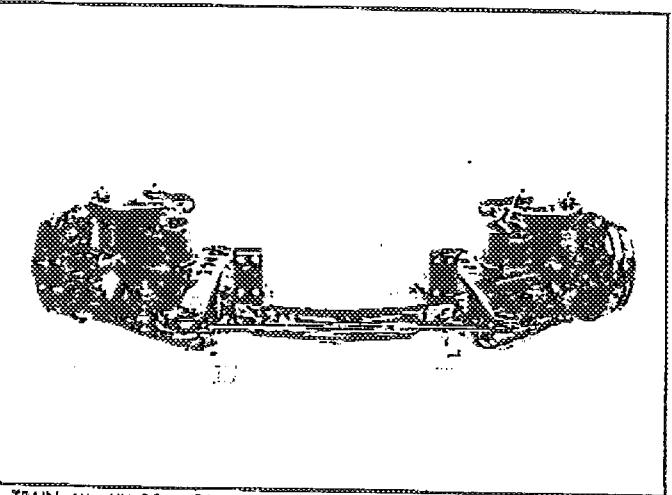
VUE DE PROFIL DU VEHICULE | 2



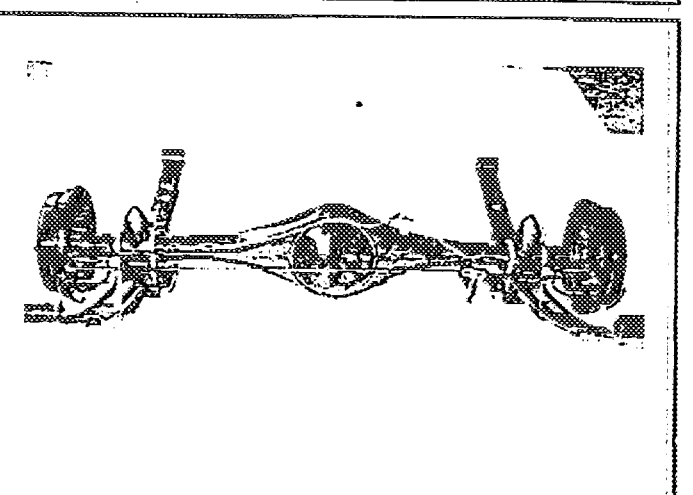
VUE DU MOTEUR - PROFIL DROIT | 3



VUE DU MOTEUR - PROFIL GAUCHE | 4



TRAIN AV - VU DE FACE-NU | 5



TRAIN AR - VU DE DOS-NU | 6

L.A.	FICHE D'HOMOLOGATION N°:	MARQUE:	NISSAN	TYPE:	P(L)411-(TK)	3
CARROSSERIES LIVREES CONCURREMMENT DANS LE TYPE: R.H. DRIVE & L.H. DRIVE, 2 DOOR & 4 DOOR SEDAN						
MATERIAU PRINCIPAL: STEEL						
MATERIAUX ANNEXES: CAST IRON, AL-ALLOY, ZN-ALLOY, GLASS, RUBBER, VINYL, PLASTIC, TEXTILES, ETC.						
OMBRE DE PLACES ADMIS PAR LES POUVOIRS PUBLICS (FRANCE: CARTE GRISE): 5						
MENSIONS HORS TOUT: LARGEUR: 1,490 m/m						
LONGUEUR: 3,990 m/m						
HAUTEUR, EN CHARGE: 1,400 m/m. GARDE AU SOL: 165 m/m.						
HAUTEUR, A VIDE: 1,435 m/m. GARDE AU SOL: 175 m/m.						

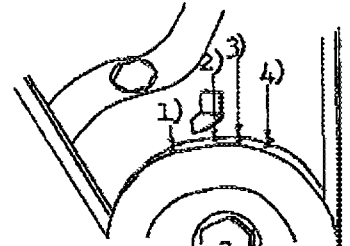
MDS (Moyenne de la pesée effective de 5 véhicules de la série, dans la carrosserie considérée, sans carburant, avec plein huile et eau s'il y a lieu), avec 1 roue de rechange garnie de pneumatique, sans conducteur, ni passagers, ni outillage, ni bagages.

880 kg

TRAITEMENT:	2,380	m/m.	VOIE AV.	1,206	m/m.	VOIE AR.	1,198	m/m.
CONFIGURATION:	REAR DRIVE	POSITION MOTEUR:	FRONT	TRANSMISSION AUX ROUES:	SHAFT			
ANSMISSION: CLUTCH-GEAR BOX-PROPELLER SHAFT-FINAL GEAR-REAR AXLE								
SECTION: GENRE: RECIRCULATING BALL								

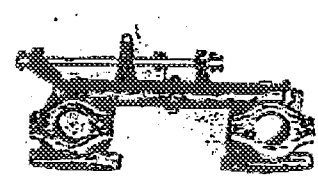
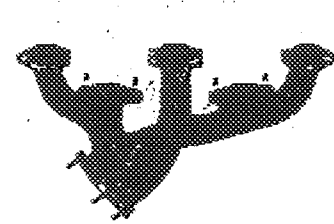

CYCLE:	4	SOURCE D'ENERGIE:	GASOLINE	
TYPE (CONCEPTION):	SPARKING IGNITION O.H.V			
PUISSANCE DECLAREE (en CV. Français, FRANCE, puissance fiscale):				
REGIME MAXIMUM:	6,400	t/m.	PUISSANCE A CE REGIME:	70 CV. Français.
PUISSANCE MAXIMUM DU MOTEUR:	72	CV. Français.	à	6,000 t/m.
NOMBRE DE CYLINDRES:	4	DISPOSITION DES CYLINDRES:	IN LINE	
ALESAGE:	73.0	m/m.	TOLERANCE D'USINAGE:	± 0.025
COURSE:	77.6	m/m.	TOLERANCE D'USINAGE:	+ 0.05
CYLINDREE GEOMETRIQUE DE BASE: PAR CYLINDRE:	324.8	cc.	TOTALE:	1,299 cc.
CYLINDREE C VEHICULEE AU MAXIMUM DES TOLERANCES MAXIMA D'USINAGE, APPLIQUEES A TOUS LES				
CYLINDRES:	1,300	cc.	COTES D'ALESAGE REPARATION:	74.5 m/m
CYLINDREE CALCULEE D'APRES CES COTES REPARATIONS: DE BASE:	1,353	cc.		
AU MAXIMUM DES TOLERANCES D'USINAGE APPLIQUEES A CES COTES:	1,354	cc.		
VOLUME DE LA CHAMBRE D'EXPLOSION:	31.6	cc.		
HAUTEUR AU CENTRE DE LA CHAMBRE D'EXPLOSION:	8.8	m/m		
HAUTEUR TOTALE BLOC-MOTEUR, NON COMPRIS CULASSE ET CARTER D'HUILE:	279	m/m.		
HAUTEUR DE LA CULASSE, HORS TOUT (DIMENSION EXTERIEURE):	79	m/m.		
POIDS UNITAIRES DES ELEMENTS: VOLANT:	9.2	kg.	VILEBREQUIN:	14 kg.
BIELLE COMPLETE:	0.70	kg.	PISTON: NU:	0.26 kg. AVEC SEGMENTATION: 0.30 kg.
PALIER DE VILEBREQUIN: NOMBRE:	3	GENRE:	PLAIN BEARING	
COUSSINETS DE VILEBREQUIN: NOMBRE:	6 (3 SET)	GENRE:	SLEEVE, TWO HALVES, STEEL BACK METAL	
COUSSINETS DE BIELLE: NOMBRE:	8 (4 SET)	GENRE:	SLEEVE, TWO HALVES, STEEL BACK METAL	
JEU A FROID DES SOUPAPES: ADMISSION:	0.45	m/m.	ECHAPPEMENT:	0.45 m/m.
AVANCE A L'ADMISSION, jeu à froid inclus:	10	m/m.		
AVANCE A L'ECHAPPEMENT, jeu à froid inclus:	10	m/m.		
SOUPAPES: ADMISSION:	38	m/m.	ECHAPPEMENT:	32 m/m.

F.I.A.	FICHE D'HOMOLOGATION N°:	MARQUE: NISSAN	TYPE: P(L)411-(TK)	4
--------	--------------------------	----------------	--------------------	---

MOTEURS A 4 TEMPS	POINTS DE REPÈRE: (PHOTOGRAPHIES OU SCHEMAS).		
	1	T.D.C	
	2	10° B.T.D.C	
	3	15° B.T.D.C	
	4	20° B.T.D.C	

MOTEURS A 2 TEMPS	LUMIERE ADMISSION HAUTEUR:	m/m.	LARGEUR:	m/m.
	LUMIERE ECHAPPEMENT HAUTEUR:	m/m.	LARGEUR:	m/m.
	TRANSFERT HAUTEUR:	m/m.	LARGEUR:	m/m.
	AUTRES DETAILS ALIMENTATION:			

MOTEURS A 4 TEMPS ET A 2 TEMPS	TUBULURE ADMISSION: $\phi$ EXTERIEUR: 44.5 m/m. $\phi$ INTERIEUR: 36.5 m/m.
	ETAT: ALUMINUM CAST
	TUBULURE ECHAPPEMENT: $\phi$ EXTERIEUR: 44 x 2 m/m. $\phi$ INTERIEUR: 36 x 2 m/m.
	ETAT: CAST IRON
DISPOSITIF SILENCIEUX: TYPE: EXPANSION AND RESONATOR TYPE	
NIVEAU SONORE: LESS THAN 85 PHON	

TUBULURE ADMISSION (DETAILS)	PHOTOGRAPHIES - TUBULURE ECHAPPEMENT (DETAIL)	SILENCIEUX
		

CES VUES SONT PRISES A L'ARRIVEE OU AU DEPART SUR LA CULASSE VUE DU POT D'ECHAPPEMENT

RESSORTS DE SOUPAPES: INTERIEUR: NOMBRE: 8	$\phi$ INTERIEUR: 18.5 m/m.	$\phi$ EXTERIEUR: 24.0 m/m.
LONGUEUR: 50	m/m. NOMBRE DE SPIRES: 8.5	
EXTERIEUR: NOMBRE: 8	$\phi$ INTERIEUR: 25.0 m/m.	$\phi$ EXTERIEUR: 34.0 m/m.
LONGUEUR: 49	m/m. NOMBRE DE SPIRES: 6.75	

CARBURATEUR: GENRE: SIDE DRAUGHT VARIABLE VENTURI	MARQUE: HITACHI	TYPE: HJE 38W-2
$\phi$ TUBULURE GAZ, A LA SORTIE DU CARBURATEUR: 38 TWIN	m/m.	

INJECTION DIRECTE: POMPE: MARQUE:	TYPE:
INJECTEURS: MARQUE:	TYPE:
BOUGIES INCANDESCENTES: MARQUE:	TYPE:
POMPE D'ALIMENTATION: MARQUE:	TYPE:

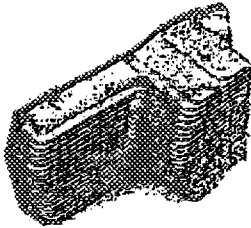
MODE D'ALIMENTATION EN CARBURANT, A PARTIR DU RESERVOIR DE CARBURANT:

DIAPHRAGM PUMP DRIVEN BY CAM SHAFT



F.L.A.	FICHE D'HOMOLOGATION N°:	MARQUE: NISSAN	TYPE: P(L)411-(TK)	6
--------	--------------------------	----------------	--------------------	---

OBSERVATIONS PARTICULIERES RELATIVES AU FREINAGE:

CAPACITES DES RESERVOIRS ET CARTERS  
OBSERVATIONS

CARBURANT	EN LITRES			
	4L	6L		
HUILE MOTEUR	1) 2.9	2) 2.6		
BOITE DE VITESSES	2.2			
PONT-MOTEUR	0.9			

1) FOR PRESSED STEEL OIL PAN

2) FOR ALUMINUM ALLOY CASTING OIL PAN

REFROIDISSEMENT: TYPE: WATER SYSTEME DE CIRCULATION: CENTRIFUGAL WATER PUMP,  
FORCE CIRCULATION PELLET TYPE THERMOSTAT,  
(dans le cas par liquide), CAPACITE DU CIRCUIT TOTAL, Y COMPRIS CHAMBRES) PRESSURIZED RADIATOR,  
4.9 LITRES W/O HEATER 5.4 litres. W/HEATER

TYPE DE LA SUSPENSION AV.: INDEPENDENT BY COIL SPRINGS AND WISHBONES WITH TORSION BAR STABILIZER  
AR.: RIGID AXLE CASE AND SEMI ELLIPTIC LEAF SPRINGS

(Dans le cas de barres de torsion): Longueur AV.: m/m. AR.: m/m.  
φ AV.: m/m. AR.: m/m.

(Dans le cas de ressorts à lames): Nombre de lames: AV.: AR.: 5  
épaisseur totale du ressort au centre: AV.: m/m. AR.: 28 m/m.  
largeur de la lame maitresse: AV.: m/m. AR.: 60 m/m.  
largeur de la contre-lame: AV.: m/m. AR.: 60 m/m.

(Dans le cas de ressorts hélicoïdaux) φ extérieur: AV.: 109 m/m. AR.: m/m.  
φ intérieur: AV.: 80 m/m. AR.: m/m.  
Nombre de spires: AV.: 8.5 AR.:  
φ du fil ressort: AV.: 14.5 m/m. AR.: m/m.

AMORTISSEURS NOMBRE: AV.: 2 AR.: 2  
PRINCIPE DE FONCTIONNEMENT AV.: HYDRAULIC TELESCOPIC DOUBLE ACTING  
AR.: HYDRAULIC TELESCOPIC DOUBLE ACTING

OBSERVATIONS PARTICULIERES RELATIVES A LA SUSPENSION:

A.	FICHE D'HOMOLOGATION N°:	MARQUE:	NISSAN	TYPE:	F(L)411-(TK)	7
NERATRICE DE	TENSION:	12V	REGULATEUR:	HITACHI TL12-11A		
URANT:	AC	DEBIT amp./H:	300W	à t/m.:	2500 -	
ITERIE ACCUMULATEURS:	TENSION:	12V	CAPACITE:	35AH	OPTION	40AH 50AH
NDENSATEURS:	TYPE:	MP (HITACHI OR MITSUBISHI)				
SINE (S):	NOMBRE:	1	TYPE:	HITACHI C6R-53 OR HANSIN HP5-13E		
UMEUR:	TYPE:	HITACHI D411-53, MITSUBISHI TVB-4NL	DISPOSITIF D'AVANCE:	VACUUM AND CENTRIFUGAL GOVERNOR		
	COTES DE CALAGE:	13° B.T.D.C AT 770 RPM				

TRE SYSTEME D'ALLUMAGE QUE TYPE "BATTERIE" (DESCRIPTION)

UGES: TYPE: HITACHI L-45 DIAMETRE DU CULOT: 14 mm PAS DU CULOT: 1.25 mm  
 NGK B-6E  
 NOMBRE PAR CYLINDRE: 1

TRE A HUILE: TYPE: PAPER ELEMENT FULL FLOW TYPE

TRE A AIR: TYPE: PAPER ELEMENT

DIATEUR D'HUILE: TYPE: OPTION ; FIN AND TUBE AIR COOLING

TRES EQUIPEMENTS MONTES EN SERIE (MARQUES ET PARTICULARITES)

OMPTEUR TACHYMETRE: KANTO SEIKI  
 OMPT-TOURS: OPTION (KANTO SEIKI)  
 ERMOMETRE EAU: KANTO SEIKI  
 ERMOMETRE HUIL: OPTION (KANTO SEIKI)  
 AUFFAGE: OPTION (NIHON RADIATOR, HOT WATER CIRCULATION)

IFICATION:

JECTEURS REGLEMENTAIRES: ICHIKAWA OR KOITO, SEALED BEAM  
 OJECTEURS DE COMPLEMENT: OPTION (ICHIKAWA, YELLOW)  
 DICATEURS DE DIRECTION: ICHIKAWA OR KOITO, FLASHER LAMPS  
 LAIRAGE AR: ICHIKAWA OR KOITO, TAIL/STOP COMBINATION  
 LAIRAGE INTERIEUR: ICHIKAWA  
 ONTRIS: OPTION (JECO, ELECTRIC)

VERS NON PREVUS DANS LA LISTE CI-DESSUS:

OPTION  
 WINDOWSHIELD WASHER  
 CIGARETTE LIGHTER  
 RADIO SYSTEM  
 INSPECTION LAMP  
 SIDE MARKER LAMPS  
 BACK LAMP  
 OUTSIDE BACK MIRROR  
 OVER RIDER  
 LIMITED SLIP DIFFERENTIAL  
 TRUNK MAT  
 SPARE TIRE COVER

P.L.A.	FICHE D'HOMOLOGATION N°:	MARQUE: NISSAN	TYPE: P(L)/11-(TK)	8
--------	--------------------------	----------------	--------------------	---

LE VEHICULE DECRIT PAR CETTE FICHE D'HOMOLOGATION "NOUVEAU MODELE"  
 HOMOLOGUE PAR LA F.L.A. le: \_\_\_\_\_ SOUS LE N°: \_\_\_\_\_  
 A FAIT L'OBJET DE:

EXTENSION D'HOMOLOGATION (VARIANTE): le: \_\_\_\_\_ sous le n°: \_\_\_\_\_  
 le: \_\_\_\_\_ sous le n°: \_\_\_\_\_  
 le: \_\_\_\_\_ sous le n°: \_\_\_\_\_  
 le: \_\_\_\_\_ sous le n°: \_\_\_\_\_  
 le: \_\_\_\_\_ sous le n°: \_\_\_\_\_

EXTENSION D'HOMOLOGATION  
 (MODIFICATION DE CONSTRUCTION): le: \_\_\_\_\_ sous le n°: \_\_\_\_\_  
 le: \_\_\_\_\_ sous le n°: \_\_\_\_\_  
 le: \_\_\_\_\_ sous le n°: \_\_\_\_\_  
 le: \_\_\_\_\_ sous le n°: \_\_\_\_\_  
 le: \_\_\_\_\_ sous le n°: \_\_\_\_\_

OBSERVATIONS COMPLEMENTAIRES, N'AYANT PU TROUVER PLACE DANS LE CORPS DE LA FICHE D'HOMOLOGATION:

DELIVRE PAR LA J.A.F. CERTIFIE CONFORME LE:  
Le Directeur de la J.A.F.

*Toshio Nakamura*  
President of Sporting Committee  
Japan Automobile Federation.