

FEDERATION INTERNATIONALE DE L'AUTOMOBILE

8, Place de la Concorde. PARIS (8<sup>e</sup>)

Tél: ANJOU 34-70

1

FICHE D'HOMOLOGATION "NOUVEAU MODELE"

No 1323

établie le: 10 April, 1964.

d'après dossier présenté par le Constructeur le:

MARQUE SUZUKI

TYPE: FKA 2 Door  
GENRE: Sedan

DENOMINATION GENERALE: SUZULIGHT Fronte

DENOMINATION COMMERCIALE: SUZULIGHT Fronte

CARROSSERIES LIVREES CONCUREMMENT DANS LA SERIE DU TYPE:

Two types of front grille

NOMBRE DE PLACES: 4

ANNEE: MOIS: DE DEBUT DE FABRICATION: Sept. 1963  
D'ABANDON DEFINITIF DE FABRICATION:

NR DANS LA SERIE DU TYPE: FKA 100590  
INAUGURANT LE TYPE: (Sept. 1963)  
NR MOTEUR CORRESPONDANT: FE 100590

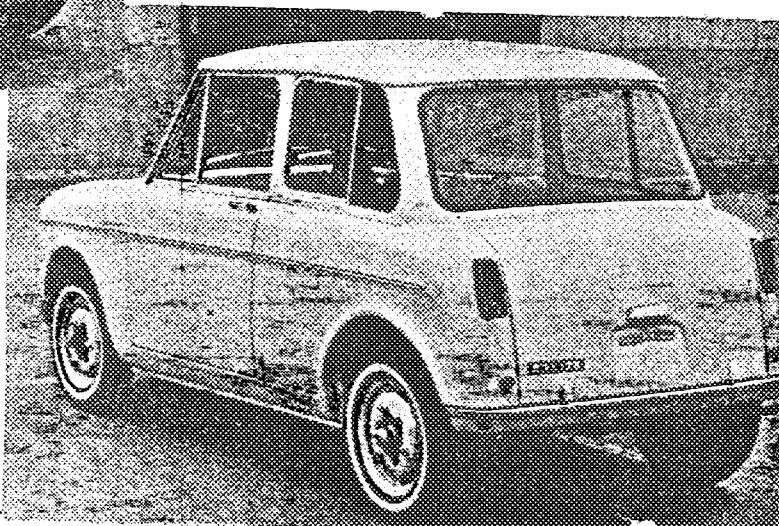
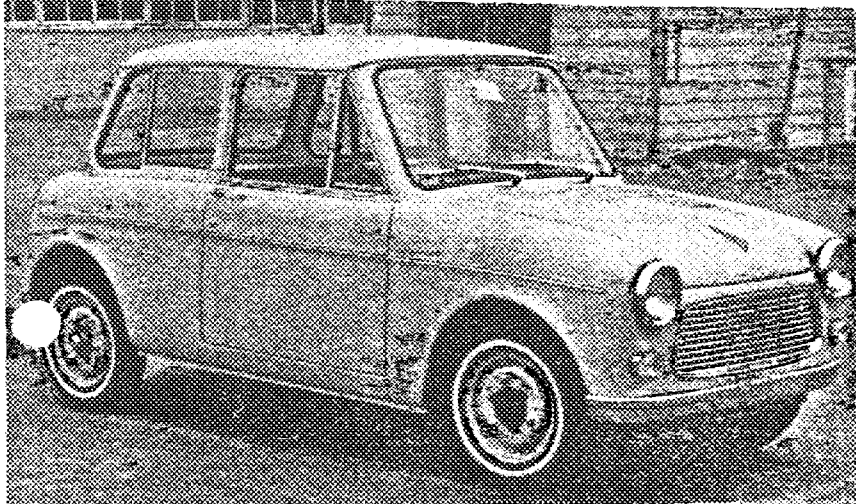
VEHICULE HOMOLOGUE DANS LA CATEGORIE:

PAR LA F.I.A. Ls: 417/64 LISTE: 2/11 T.

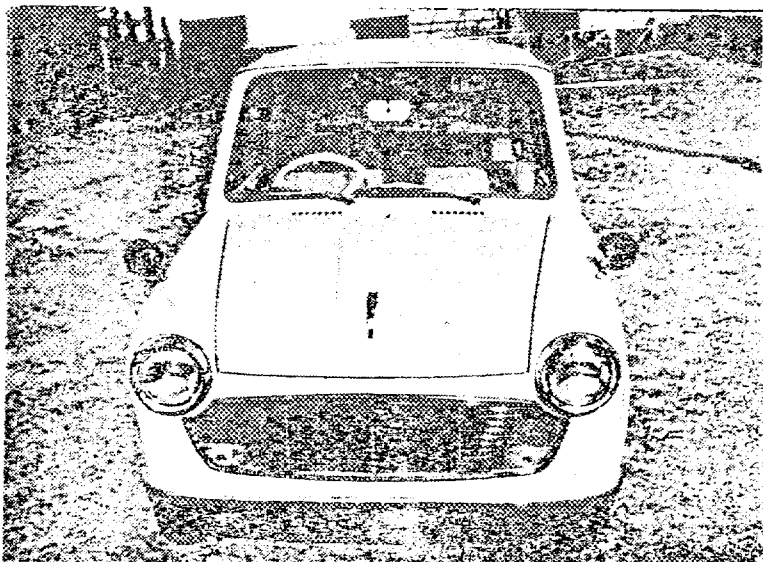
SIGNATURE ET CACHET F.I.A.

*[Signature]*  
*[Stamp: F.I.A. PARIS 1964]*

PHOTOGRAPHIES DU VEHICULE (EXTERIEUR: de face, de profil, AR)

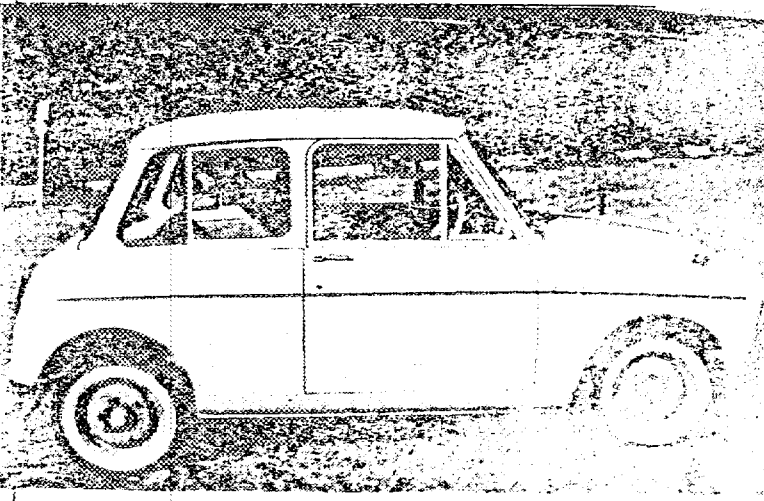


DOCUMENTS PHOTOGRAPHIQUES DES DETAILS



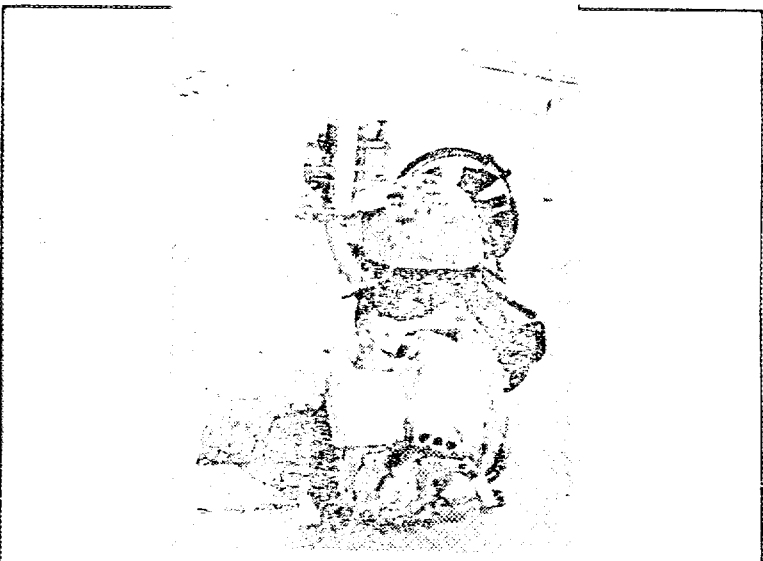
VUE DE FACE DU VEHICULE

1



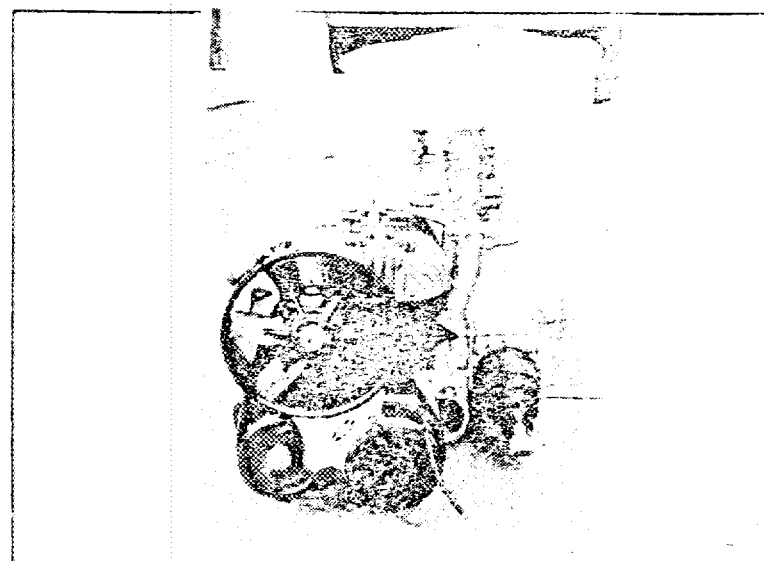
VUE DE PROFIL DU VEHICULE

2



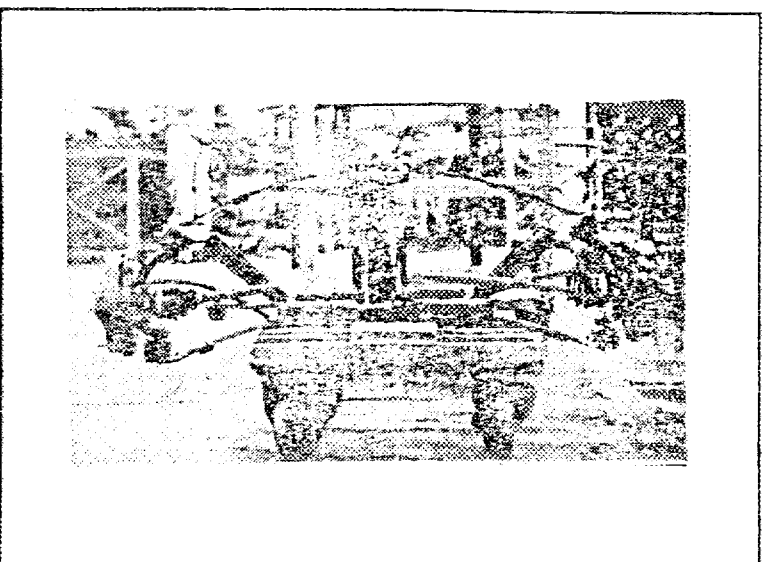
VUE DU MOTEUR PROFIL DROITE

3



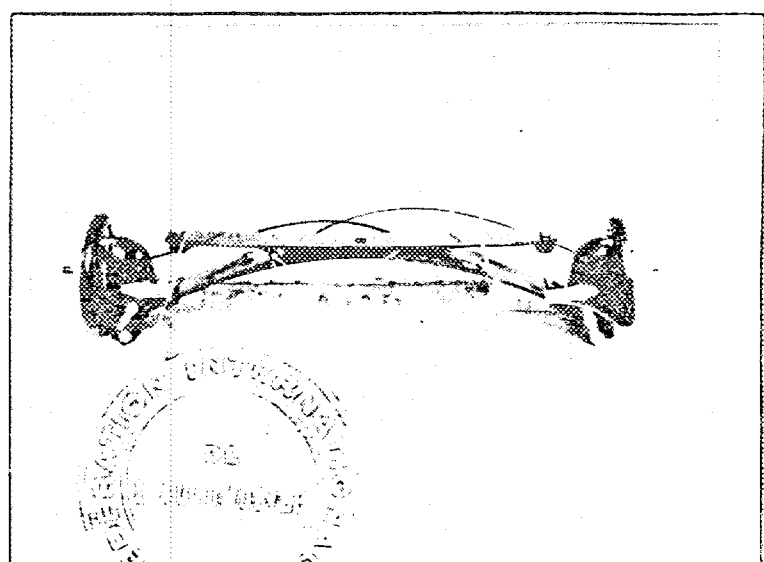
VUE DU MOTEUR PROFIL GAUCHE

4



TRAIN AV - VU DE FACE NU

5



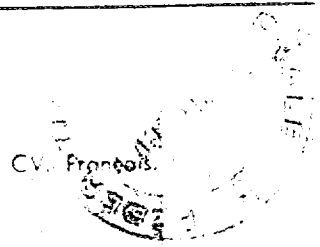
TRAIN AR - VU DE DOS NU

6

TYPE	PLATE D'HOMOLOGATION N°: 1335	MARQUE: SUZUKI	TYPE: PEA
CARROSSERIES TYPES CONCURREMMENT DANS LE TYPE			
MATERIAU PRINCIPAL: Steel			
MATERIAU ANNEXES: Cast-Iron, AL-Alloy, Grass, Rubber, Plastic.			
NOMBRE DE PLACES ASSIS PAR LES POUVOIRS PUBLICS FRANCE: CARTE GRISE: 4 Two types of front grille.			
DIMENSIONS HORS TOUTE: LARGUEUR: 1295 mm LONGUEUR: 2995 mm HAUTEUR EN CHARGE: 1355 mm GARDE AU SOL: 130 mm/m HAUTEUR A VIDE: 1380 mm GARDE AU SOL: 155 mm/m			
POIDS M. L'ensemble de la partie effective de 5 véhicules de la série dans la carrosserie considérée sans carburant, avec plein de carburant, et avec 2 passagers avec 1 roue de secours gonflée, sans conducteur, ni passagers, ni outillage, ni batteries. 513.75 kg			
EMPATTEMENT: 2050 mm VOIE AV: 1085 mm/m VOIE AR: 1085 mm/m			
DIRECTION: Front Drive		POSITION MOTEUR: Front	
TRANSMISSION AUX ROUES: Drive Shaft			
TRANSMISSION: Clutch-Gear Box-Differential Gear-Front Axle			
DIRECTION: GÉNER: Rack and Pinion			

CYCLE: 2 SOURCE D'ENERGIE: Gasoline  
 TYPE (CONCEPTION): Piston Valve, Spark Ignition  
 PUISSANCE DECLARÉE (en CV Français FRANCE puissance fiscale):  
 RÉGIME MAXIMUM: 6000 1/m PUISSANCE A CE RÉGIME: 19 CV Français  
 PUISSANCE MAXIMUM DU MOTEUR: 21 CV Français à 5500 1/m  
 NOMBRE DE CYLINDRES: 2 DISPOSITION DES CYLINDRES: Vertical Twin  
 ALÉSAGE: 61 mm TOLÉRANCE D'USINAGE: + 0.02  
 COURSE: 61.5 mm TOLÉRANCE D'USINAGE: ± 0.03  
 CYLINDRÉE GÉOMÉTRIQUE DE BASE: PAR CYLINDRE: 179.8 cc TOTALE: 359.6 cc  
 CYLINDRÉE CALCULÉE AU MAXIMUM DES TOLÉRANCES MAXIMA D'USINAGE APPLIQUÉES A TOUS LES  
 CYLINDRES: 359.69 cc COTES D'ALÉSAGE REPARATIONS: 1.5 mm  
 CYLINDRÉE CALCULÉE D'APRÈS CES COTES REPARATIONS: DE BASE: 377.16 cc  
 AU MAXIMUM DES TOLÉRANCES D'USINAGE APPLIQUÉES A CES COTES: 377.6 cc  
 VOLUME DE LA CHAMBRE D'EXPLOSION: 25.9 cc  
 HAUTEUR AU CENTRE DE LA CHAMBRE D'EXPLOSION: 16.7 mm  
 HAUTEUR TOTALE BLOC MOTEUR, NON COMPRIS CULASSE ET CARTER D'HUILE: 270 mm  
 HAUTEUR DE LA CULASSE HORS TOUT (DIMENSION EXTERIEURE): 64 mm  
 POIDS UNITAIRE DES ELEMENTS: VOLANT: 4.5 kg VILEBREQUIN: 7.8 kg (Crank Shaft Ass)  
 BIELLE COMPLETE: 0.182 kg PISTON: 0.190 kg AVEC SEGMENTATION: 0.2005 kg  
 PALIERS DE VILEBREQUIN: NOMBRE: 4 GENRE: Ball Bearing  
 COUSSINETS DE VILEBREQUIN: NOMBRE: 3 GENRE: Big End Roller Bearing  
 COUSSINETS DE BIELLE: NOMBRE: 2 GENRE: Small End Needle Bearing  
 JEU A FROID DES SOUPAPES: ADMISSION: m/m ECHAPPEMENT: m/m  
 AVANCE A L'ADMISSION, jeu à froid inclus: m/m  
 AVANCE A L'ECHAPPEMENT, jeu à froid inclus: m/m  
 # SOUPAPES: ADMISSION: m/m ECHAPPEMENT: m/m

MOTEURS A 4 TEMPS ET, POUR PARTIE, A 2 TEMPS



POINTS DE REPERE: (PHOTOGRAPHIES OU SCHEMAS)

MOTEURS A 2 TEMPS

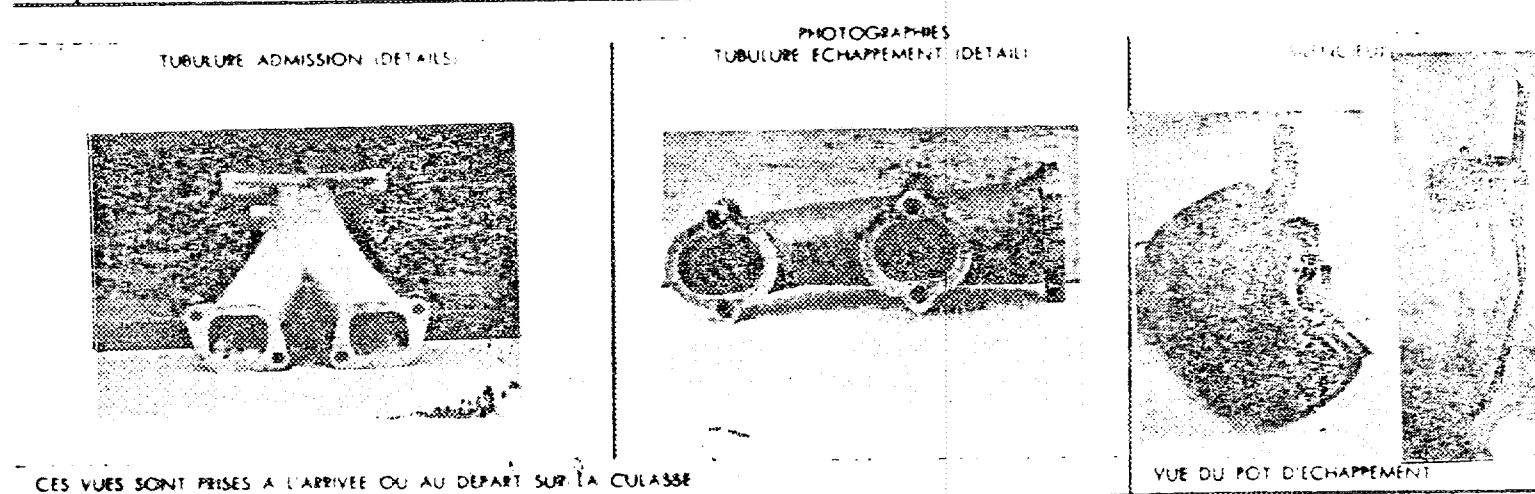
LUMIERE ADMISSION HAUTEUR:	20 m/m.	LARGEUR:	60	m/m.
LUMIERE ECHAPPEMENT HAUTEUR:	20.5 m/m.	LARGEUR:	36	m/m.
TRANSFERT HAUTEUR:	13.5 m/m.	LARGEUR:	25	m/m.

AUTRES DETAILS ALIMENTATION: **Automatic Luburication by Plungerpump or Fuel Luburication.**

MOTEURS A 4 TEMPS ET A 2 TEMPS

TUBULURE ADMISSION: # EXTERIEUR: <b>52x45</b>	m/m.	# INTERIEUR:	32	m/m.
ETAT: <b>Al-Alloy</b>				
TUBULURE ECHAPPEMENT: # EXTERIEUR: <b>69x54</b>	m/m.	# INTERIEUR:	47	m/m.
ETAT: <b>Cast Iron</b>				

DISPOSITIF SILENCIEUX: TYPE: **Expansion Chambers**  
NIVEAU SONORE: **85 phon**



RESSORTS DE SOUPAPES: INTERIEUR: NOMBRE:	# INTERIEUR:	m/m.	# EXTERIEUR	m/m.
LONGUEUR:	m/m.	NOMBRE DE SPIRES:		
EXTERIEUR: NOMBRE:	# INTERIEUR:	m/m.	# EXTERIEUR	m/m.
LONGUEUR:	m/m.	NOMBRE DE SPIRES:		

CARBURATEUR: GENRE: <b>Down Draft</b>	MARQUE: <b>MIKUNI or HITACHI</b>	TYPE: <b>MIKUNI 30 BIC HITACHI VAK 30</b>
# TUBULURE GAZ, A LA SORTIE DU CARBURATEUR: <b>30</b>	m/m.	

INJECTION DIRECTE: POMPE: MARQUE:	TYPE:
INJECTEURS: MARQUE: <b>Not Available</b>	TYPE:
BOUGIES INCANDESCENTES: MARQUE:	TYPE:
POMPE D'ALIMENTATION: MARQUE:	TYPE:

MODE D'ALIMENTATION EN CARBURANT, A PARTIR DU RESERVOIR DE CARBURANT:

**Electro Magnetic System Pump**

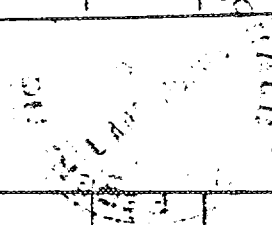
EMBRAYAGE: TYPE: **Dry, Single Plate**

CARACTERISTIQUES ET COTES  
**110 x 110 x 6.5**

**RAPPORTS DE DEMULTIPLICATION BOITE DE VITESSES ET PONT MOTEUR**

DEMULTEPLICATEUR (0/1/2/3/4/5) :		Rapport a 1 :					
		Nombre de dents					
BOITE DE VITESSES	1 <sup>re</sup> VITESSE	Rapport a 1 :	<b>4,583</b>	<b>4,583</b>			
		Nombre de dents	<b>55/12</b>	<b>55/12</b>			
2 <sup>de</sup> VITESSE		Rapport a 1 :	<b>2,824</b>	<b>2,350</b>			
		Nombre de dents	<b>48/17</b>	<b>47/20</b>			
3 <sup>e</sup> VITESSE		Rapport a 1 :	<b>1,816</b>	<b>1,48</b>			
		Nombre de dents	<b>42/23</b>	<b>42/25</b>			
4 <sup>e</sup> VITESSE		Rapport a 1 :	<b>1,241</b>	<b>1,357</b>			
		Nombre de dents	<b>36/29</b>	<b>38/28</b>			
5 <sup>e</sup> VITESSE		Rapport a 1 :					
		Nombre de dents					
MARCHE AV		Rapport a 1 :	<b>4,583</b>	<b>4,583</b>			
		Nombre de dents	<b>55/12</b>	<b>55/12</b>			

AUTRES DISPOSITIFS  
 DE LA BOITE DE VITESSES  
 ET OBSERVATIONS:



PONT MOTEUR	Rapport a 1 :	<b>5,357</b>	<b>3,942</b>			
	Nombre de dents :	<b>75/14</b>	<b>71/18</b>			

RAPPORT TOTAL DE DEMULTIPLICATION AUX ROUES MOTRICES: à calculer en fonction de la démultiplication de la boîte de vitesses, du pont moteur, choisis respectivement par les utilisateurs.

ROUES: TYPE **Pressed Steel** MARQUE: **DAIIC or SHARIN** POND. UNITAIRE ROUE: **19**  
 DISQUES: TYPE **Disc** MARQUE: **DAIIC or SHARIN** DISQUE: **300D-12**  
 TYPE **Drop Center**



REINTEGRATION: TYPE: **Pneumatic Type** DIMENSIONS: AV: **4.50-12** AR: **4.50-12**  
 PRESSION NORMALE DE GONFLAGE (véhicule à son poids en charge): AV: **1.8kg/cm<sup>2</sup>** AR: **1.8kg/cm<sup>2</sup>**

FREINS PRINCIPAUX: TYPE: **Hydraulic** MECHANICAL DRUM BRAKE ON REAR WHEELS.  
 (1) Dimensions des freins hydrauliques: NOMBRE DE POMPES: /  
 diam. Tambours intérieurs: AV: **200** mm AR: **300** mm  
 extérieur: AV: mm AR: mm  
 Longueur des garnitures: AV: **210** mm AR: **210** mm  
 Longueur des garnitures: AV: **30** mm AR: **30** mm  
 Type des garnitures: **Resin Mold**  
 (2) Dans le cas des freins à disques: NOMBRE DE POMPES: /  
 diam. Disques: AV: mm AR: mm  
 Longueur des sabots: AV: mm AR: mm  
 Longueur des sabots: AV: mm AR: mm

F.I.A.	FICHE D'HOMOLOGATION N°: 1323	MARQUE: SUZUKI	TYPE: PFA	6
--------	-------------------------------	----------------	-----------	---

OBSERVATIONS PARTICULIÈRES RELATIVES AU FREINAGE:

CAPACITÉS DES RÉSERVOIRS ET CARTERS OBSERVATIONS	EN LITRES			
	CARBURANT			
HUILE MOTEUR				
BOÎTE DE VITESSES				
PONT-MOTEUR				

REFROIDISSEMENT: TYPE: **Forced Air Cooled** SYSTEME DE CIRCULATION:

(dans le cas par liquide), CAPACITÉ DU CIRCUIT TOTAL, Y COMPRIS CHAMBRES):  
litres.

TYPE DE LA SUSPENSION AV.: **Leaf Spring, Independent Suspension.**

AR.: **(The same as of front)**

(Dans le cas de barres de torsion):	Longueur AV.:	m/m.	AR.:	m/m.	
	φ AV.:	m/m.	AR.:	m/m.	
(Dans le cas de ressorts à lames):	Nombre de lames:	AV.: Upper 3 Under 3	AR.: Upper 3 Under 3		
épaisseur totale du ressort au centre:	AV.:	Upper 12 m/m.	AR.: Upper 12 m/m.		
longueur de la lame maîtresse:	AV.:	Under 21 m/m.	AR.: Under 21 m/m.		
longueur de la contre-lame:	AV.:	90 m/m.	AR.: 90 m/m.		
(Dans le cas de ressorts hélicoïdaux):	φ extérieur:	AV.:	m/m.	AR.:	m/m.
	φ intérieur:	AV.:	m/m.	AR.:	m/m.
	Nombre de spires:	AV.:		AR.:	
	φ du fil ressort:	AV.:	m/m.	AR.:	m/m.

AMORTISSEURS NOMBRE: AV.: 2 AR.: 2  
PRINCIPE DE FONCTIONNEMENT AV.: **Hydraulic, Telescopic**  
AR.: **Hydraulic, Telescopic**

OBSERVATIONS PARTICULIÈRES RELATIVES À LA SUSPENSION:

FVA	FICHE D'HOMOLOGATION N°: 1323	MARQUE: SUZUKI	TYPE: FVA
GENERATRICE DE COURANT: D.C.	TENSION: 12V	REGULATEUR: Electro-Magnetic	DEBIT amp/H: 160W
BATTERIE ACCUMULATEURS: TENSION 12V		CAPACITE: 24AH	
CONDENSATEURS: TYPE: Paper			
BOBINE (S): NOMBRE: 2		TYPE: NIHONDENSO 5-T MITSUBISHI	
ALLUMEUR: TYPE: NIHONDENSO 3U-0242 MITSUBISHI DENKI		DISPOSITIF D'AVANCE: Centrifugal Advancing	
COTES DE CALAGE: 70 B. I. D. C. 600 rpm			

AUTRE SYSTEME D'ALLUMAGE QUE TYPE BATTERIE (DESCRIPTION):

BOUGIES: TYPE N. G. K. B-4H DIAMETRE DU CULOT: 14 PAS DU CULOT: 1.25  
DENSO 27P  
NOMBRE PAR CYLINDRE: 1

FILTRE A HUILE: TYPE:

FILTRE A AIR: TYPE: Paper Element

RADIATEUR D'HUILE: TYPE:

AUTRES EQUIPEMENTS MONTES EN SERIE (MARQUES ET PARTICULARITES):

COMPTEUR TACHYMETRE: FUJIDENKI

COMPTE TOURS:

THERMOMETRE EAU:

THERMOMETRE HUILE:

CHAUFFAGE:

ALIMENTATION:

PROJECTEURS REGLEMENTAIRES: KOITO or HAKKOSHA 12V 50/40W Sealed Beam

PROJECTEURS DE COMPLEMENT:

INDICATEURS DE DIRECTION: KOITO 12V 20/5W

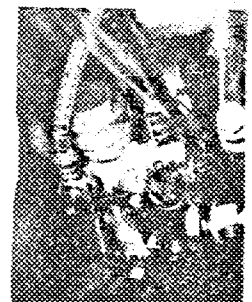
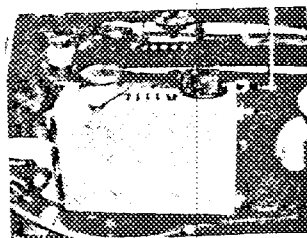
ECLAIRAGE AR: TOKAI DENSO 12V 5W

ECLAIRAGE INTERIEUR: TOKAI DENSO 12V 5W

MONITRE

UTILES NON PREVUS DANS LA LISTE CI DESSUS:

Automatic Lubrication System  
Oil Pump & Oil Pan



LE VEHICULE DECRIE PAR CETTE FICHE D'HOMOLOGATION "NOUVEAU MODELE"  
 HOMOLOGUE PAR LA J.A.F. le: \_\_\_\_\_ SOUS LE N°: \_\_\_\_\_  
 A FAIT L'OBJET DE:

EXTENSION D'HOMOLOGATION (VARIANTE): le: _____	sous le n°: _____
le: _____	sous le n°: _____
le: _____	sous le n°: _____
le: _____	sous le n°: _____
le: _____	sous le n°: _____
EXTENSION D'HOMOLOGATION (MODIFICATION DE CONSTRUCTION) le: _____	sous le n°: _____
le: _____	sous le n°: _____
le: _____	sous le n°: _____
le: _____	sous le n°: _____
le: _____	sous le n°: _____

OBSERVATIONS COMPLEMENTAIRES, N'AYANT PU TROUVER PLACE DANS LE CORPS DE LA FICHE D'HOMOLOGATION:

DELIVRE PAR LA J.A.F. CERTIFIE CONFORME LE:  
 Le Directeur de la J.A.F.

P.P. 