

FEDERATION INTERNATIONALE DE L'AUTOMOBILE  
 8, Place de la Concorde. PARIS (8°)  
 Tél: ANJOU 34-70

1

FICHE D'HOMOLOGATION "NOUVEAU MODELE"		No	<b>1325</b>
Etablie le: 9th April, 1964		d'après dossier présenté par le Constructeur le: 1964	

MARQUE	Toyota Motor Co.
--------	------------------

TYPE:	RS41	GENRE: Sedan
-------	------	--------------

DENOMINATION GENERALE:	Toyopet Crown Toyota Crown (for export)
------------------------	--------------------------------------------

DENOMINATION COMMERCIALE:	Crown
---------------------------	-------

CARROSSERIES LIVREES CONCUREMMENT DANS LA SERIE DU TYPE:	RS41L (left handle)	(Front Separate Seats)
		NOMBRE DE PLACES: 6 or 5

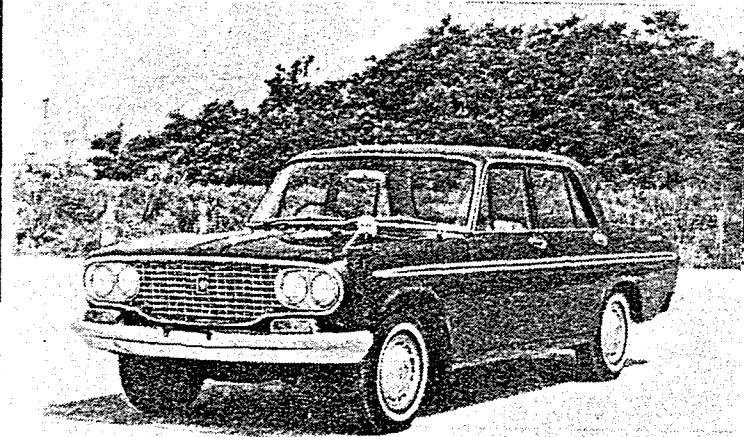
ANNEE:	MOIS:
LE DEBUT DE FABRICATION: 1962 August	
LE ABANDON DEFINITIF DE FABRICATION:	

N° DANS LA SERIE DU TYPE:	3-RS41-10001
INAUGURANT LE TYPE:	
N° MOTEUR CORRESPONDANT:	3R 50001

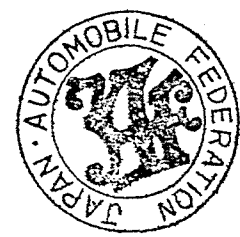
VEHICULE HOMOLOGUE DANS LA CATEGORIE:	
PAR LA F.I.A. Le:	LISTE:

SIGNATURE ET CACHET F.I.A.  
 東京都港区芝公園第三号地一番五  
 機械振興会館内

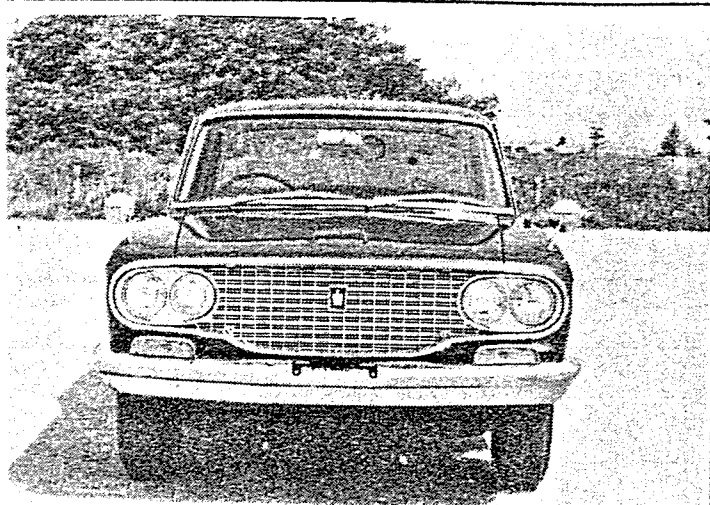
PHOTOGRAPHIES DU VEHICULE (EXTERIEUR: de face, de profil, AR.)



法社  
 日本自動車連盟

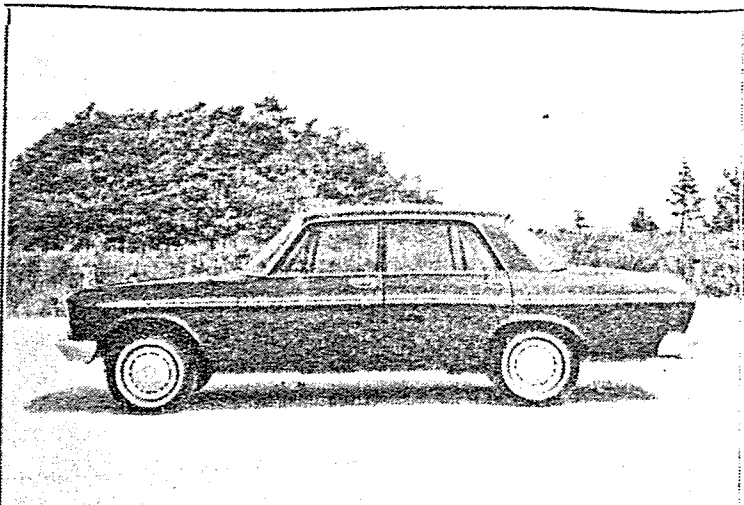


DOCUMENTS PHOTOGRAPHIQUES DES DETAILS



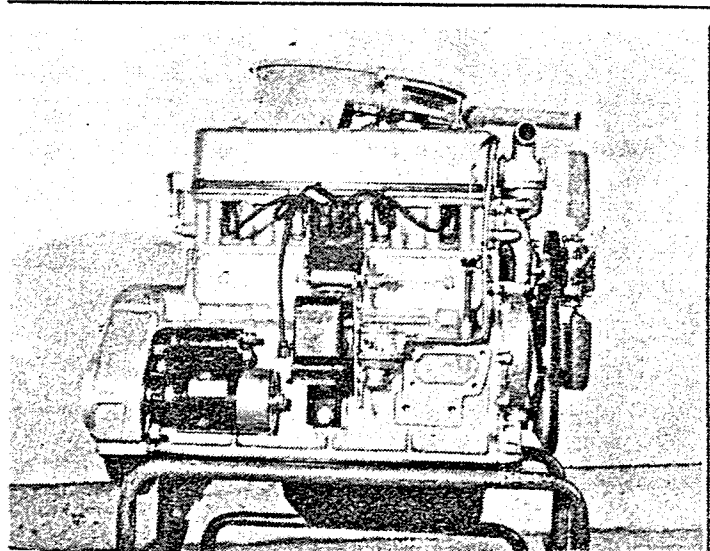
VUE DE FACE DU VEHICULE

1



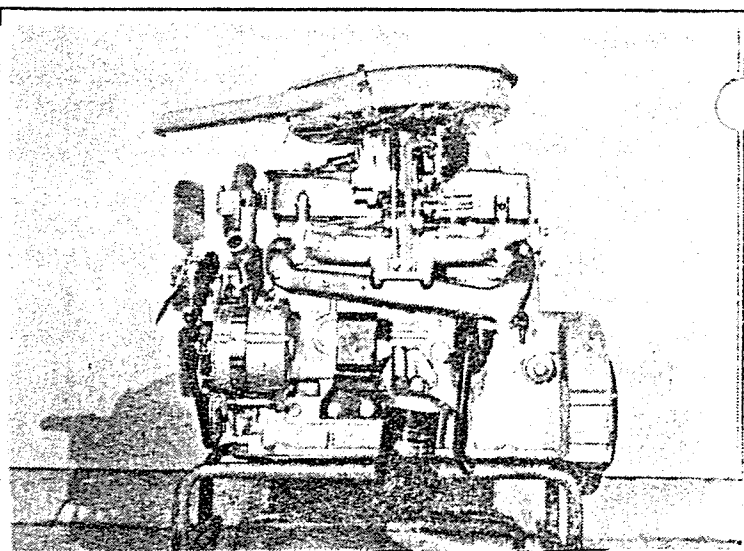
VUE DE PROFIL DU VEHICULE

2



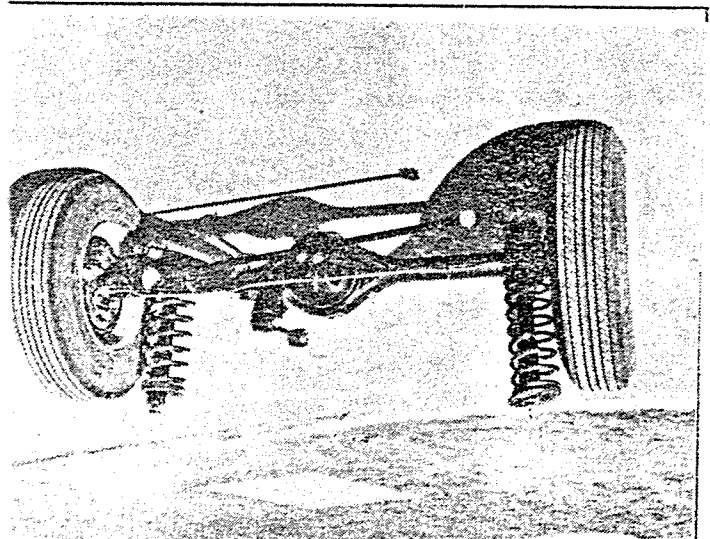
VUE DU MOTEUR - PROFIL DROIT

3



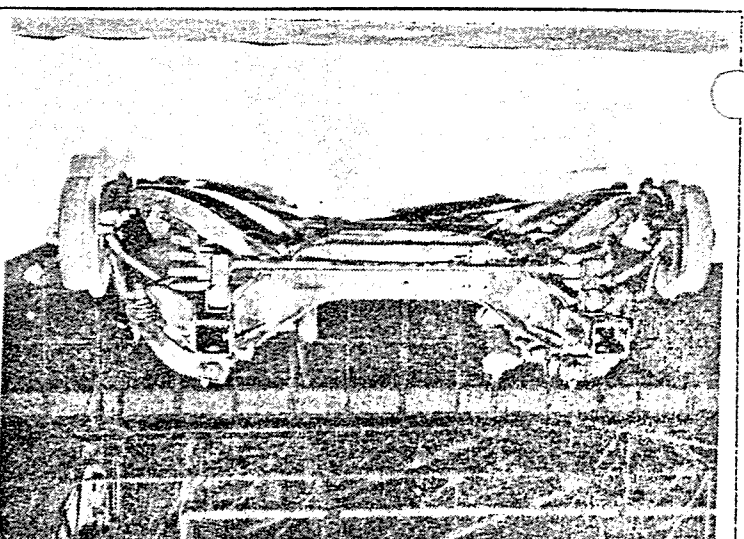
VUE DU MOTEUR - PROFIL GAUCHE

4



TRAIN AV - VU DE FACE-NU

5



TRAIN AR - VU DE DOS-NU

6

F.I.A.	FICHE D'HOMOLOGATION N°:	MARQUE: Toyopet	TYPE: RS41	3
--------	--------------------------	-----------------	------------	---

CARROSSERIES LIVREES CONCUREMMENT DANS LE TYPE: Left Handle

MATERIAU PRINCIPAL: Steel

MATERIAUX ANNEXES: Cast Iron, Al-alloy, Glass, Rubber, Plastic, Textiles, etc.

NOMBRE DE PLACES ADMIS PAR LES POUVOIRS PUBRICS (FRANCE: CARTE GRISE): 6 or 5 (Front Separate Seats)

DIMENSIONS HORS TOUT: LARGEUR: 1695 m/m  
LONGUEUR: 4610 m/m  
HAUTEUR, EN CHARGE: 1400 m/m. GARDE AU SOL: 177 m/m.  
HAUTEUR, A VIDE: 1460 m/m. GARDE AU SOL: 185 m/m.

POIDS (Moyenne de la pesée effective de 5 véhicules de la série, dans la carrosserie considérée, sans carburant, avec plein huile et eau (s'il y a lieu), avec 1 roue de rechange garnie de pneumatique, sans conducteur, ni passagers, ni bagages.

1214 kg.

EMPATTEMENT: 2690 m/m. VOIE AV. 1360 m/m. VOIE AR. 1360 m/m.

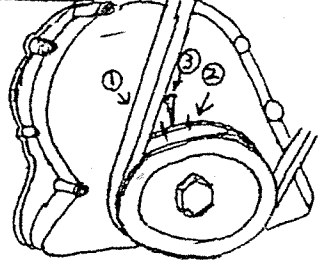
PROPULSION: Rear POSITION MOTEUR: Front TRANSMISSION AUX ROUES: Shaft

TRANSMISSION: Clutch-Gear Box-Propeller Shaft-Differential Gear-Axle Shaft

DIRECTION: GENRE: Worm and Roller or Recirculating Ball (for export)

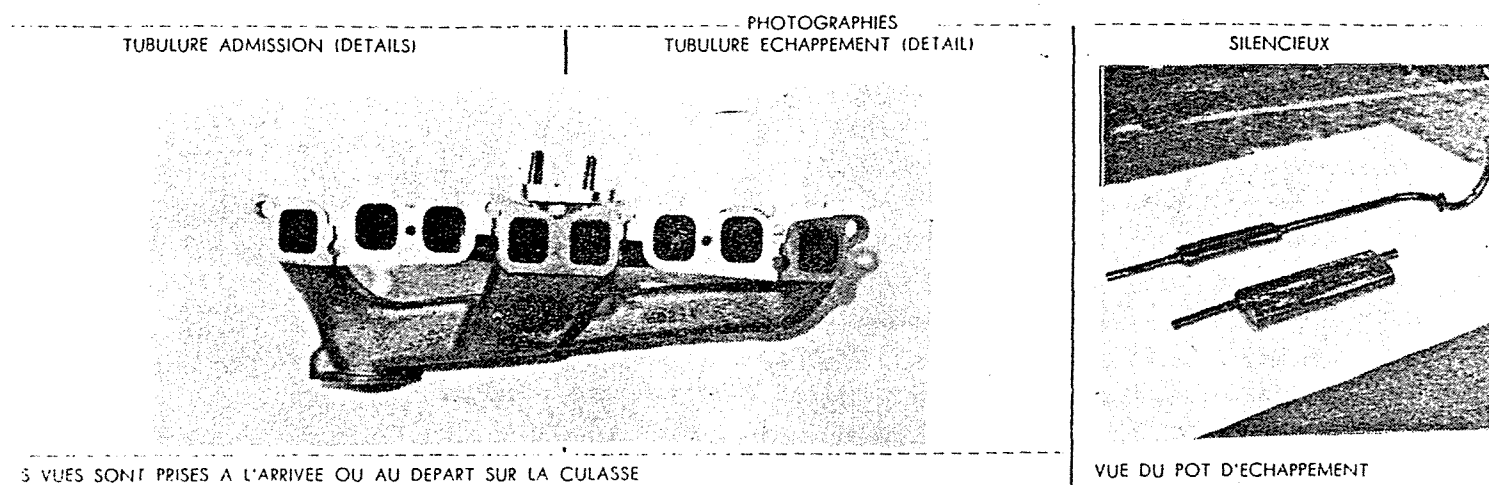
CYCLE: 4 SOURCE D'ENERGIE: Gasoline  
TYPE (CONCEPTION) O.H.V., Spark Ignition  
PUISSANCE DECLAREE (en CV. Français, FRANCE, puissance fiscale):  
REGIME MAXIMUM: 6000 t/m. PUISSANCE A CE REGIME: 83 CV. Français.  
PUISSANCE MAXIMUM DU MOTEUR: 90 CV. Français, à 5000 t/m.  
NOMBRE DE CYLINDRES: 4 DISPOSITION DES CYLINDRES: In line.  
ALESAGE: 88 m/m. TOLERANCE D'USINAGE: +0.03  
-0  
COURSE: 78 m/m. TOLERANCE D'USINAGE: ±0.1  
CYLINDREE GEOMETRIQUE DE BASE: PAR CYLINDRE: 474.4 cc. TOTALE: 1897 cc.  
CYLINDREE CALCULEE AU MAXIMUM DES TOLERANCES MAXIMA D'USINAGE, APPLIQUEES A TOUS LES  
CYLINDRES: 1900.3 cc. COTES D'ALESAGE REPARATION: 89.52 ±0.03  
CYLINDREE CALCULEE D'APRES CES COTES REPARATIONS: DE BASE: 1962.6 cc.  
AU MAXIMUM DES TOLERANCES D'USINAGE APPLIQUEES A CES COTES: 1966.6 cc  
VOLUME DE LA CHAMBRE D'EXPLOSION: 59.0 cc.  
HAUTEUR AU CENTRE DE LA CHAMBRE D'EXPLOSION: 16.5 m/m  
HAUTIFUR TOTALE BLOC-MOTEUR, NON COMPRIS CULASSE ET CARTER D'HUILE: 282 m/m.  
HAUTEUR DE LA CULASSE, HORS TOUT (DIMENSION EXTERIEURE): 88 m/m.  
POIDS UNITAIRE DES ELEMENTS: VOLANT: 13.03 kg. VILEBREQUIN: 17.13 kg.  
BIELLE COMPLETE: 0.956 kg. PISTON: NU: 0.425 kg. AVEC SEGMENTATION: 0.486 kg.  
PALIERS DE VILEBREQUIN: NOMBRE: 3 GENRE: Plain  
COUSSINETS DE VILEBREQUIN: NOMBRE: 6 GENRE: "  
COUSSINETS DE BIELLE: NOMBRE: 8 GENRE: "  
JEU A FROID DES SOUPAPES: ADMISSION: 0.203(hot) m/m. ECHAPPEMENT: 0.356 (hot) m/m.  
AVANCE A L'ADMISSION, jeu à froid inclus: 9.69 m/m.  
AVANCE A L'ECHAPPEMENT, jeu à froid inclus: 9.69 m/m.  
Ø SOUPAPES: ADMISSION: 42 m/m. ECHAPPEMENT: 35 m/m.

MOTEURS A 4 TEMPS ET, POUR PARTIE, MOTEURS A 2 TEMPS

MOTEURS A 4 TEMPS	POINTS DE REPERE: (PHOTOGRAPHIES OU SCHEMAS).  1. T.D.C. 2. B.T.D.C. 12° 3. Timing Pointer	
-------------------	--------------------------------------------------------------------------------------------------------	------------------------------------------------------------------------------------

MOTEURS A 2 TEMPS	LUMIERE ADMISSION: HAUTEUR:	m/m.	LARGEUR:	m/m.
	LUMIERE ECHAPPEMENT HAUTEUR:	m/m.	LARGEUR:	m/m.
	TRANSFERT HAUTEUR:	m/m.	LARGEUR:	m/m.
	AUTRES DETAILS ALIMENTATION:			

ET A 2 TEMPS	TUBULURE ADMISSION: ø EXTERIEUR: <b>40 x 43</b>	m/m.	ø INTERIEUR: <b>32 x 35</b>	m/m.
	ETAT: <b>Al Casting</b>			
	TUBULURE ECHAPPEMENT: ø EXTERIEUR: <b>52</b>	m/m.	ø INTERIEUR: <b>44</b>	m/m.
	ETAT: <b>Cast Iron</b>			
	DISPOSITIF SILENCIEUX: TYPE: <b>Expansion</b>			
	NIVEAU SONORE: <b>85 phon</b>			



SORTS DE SOUPAPES: INTERIEUR: NOMBRE: <b>8</b>	ø INTERIEUR: <b>15.4</b>	m/m.	ø EXTERIEUR: <b>20.6</b>	m/m.
LONGUEUR: <b>45.1</b>	m/m.	NOMBRE DE SPIRES: <b>8.5</b>		
EXTERIEUR: NOMBRE: <b>8</b>	ø INTERIEUR: <b>23.6</b>	m/m.	ø EXTERIEUR: <b>32.6</b>	m/m.
LONGUEUR: <b>54.8</b>	m/m.	NOMBRE DE SPIRES: <b>7.5</b>		

CARBURATEUR: GENRE: <b>Down Draft (Two Barrel)</b>	MARQUE: <b>Aisan</b>	TYPE: <b>A - 3R</b>
ø TUBULURE GAZ, A LA SORTIE DU CARBURATEUR: <b>35 &amp; 35</b> m/m.		

SECTION DIRECTE: POMPE: MARQUE:	TYPE:
INJECTEURS: MARQUE:	TYPE:
BOUGIES INCANDESCENTES: MARQUE:	TYPE:
POMPE D'ALIMENTATION: MARQUE:	TYPE:

MODE D'ALIMENTATION EN CARBURANT, A PARTIR DU RESERVOIR DE CARBURANT:

**Diaphragm Pump, driven mechanically**

F.I.A.	FICHE D'HOMOLOGATION N°:	MARQUE: Toyopet	TYPE: RSL	5
--------	--------------------------	-----------------	-----------	---

EMBRAYAGE: TYPE: Dry Single Plate Friction Clutch

CARACTERISTIQUES ET COTES.

200  $\phi$  x 140  $\phi$  x 3.5 t

RAPPORTS DE DEMULTIPLICATION BOITE DE VITESSES ET PONT-MOTEUR.

DEMULTIPLICATEUR (S) (s'il y a lieu):		Rapport à 1:					
		Nombre de dents					
BOITE DE VITESSES:	1 <sup>e</sup> VITESSE.	Rapport à 1:	3.059	3.673	3.337		
		Nombre de dents	$\frac{30}{19} \frac{31}{16}$	$\frac{31}{18} \frac{32}{15}$	$\frac{31}{18} \frac{31}{16}$		
	2 <sup>e</sup> VITESSE.	Rapport à 1:	1.645	2.114	2.114		
		Nombre de dents	$\frac{30}{19} \frac{25}{24}$	$\frac{31}{18} \frac{27}{22}$	$\frac{31}{18} \frac{27}{22}$		
	3 <sup>e</sup> VITESSE.	Rapport à 1:	1.000	1.403	1.523		
		Nombre de dents		$\frac{31}{18} \frac{22}{27}$	$\frac{31}{18} \frac{23}{26}$		
	4 <sup>e</sup> VITESSE.	Rapport à 1:		1.000	1.000		
		Nombre de dents					
	5 <sup>e</sup> VITESSE.	Rapport à 1:					
		Nombre de dents					
MARCHE AR.		Rapport à 1:	4.079	4.183	4.183		
		Nombre de dents	$\frac{30}{19} \frac{31}{12}$	$\frac{31}{18} \frac{34}{14}$	$\frac{31}{18} \frac{34}{14}$		

AUTRES DISPOSITIFS

DE LA BOITE DE VITESSES ET OBSERVATIONS: Over Drive Mechanism (Gear Ratio 0.7 operating on 2nd & top gear for 3-speed transmission)

Torque Converter (Stall ratio 2.6) & Automatic Transmission (Gear ratio 1.82 & 1.0)

PONT-MOTEUR: Hypoid Gear	Rapport à 1:	4.875	4.375	4.111	3.90		
	Nombre de dents:	$\frac{39}{8}$	$\frac{35}{8}$	$\frac{37}{9}$	$\frac{39}{10}$		

RAPPORT TOTAL DE DEMULTIPLICATION AUX ROUES MOTRICES: à calculer en fonction des rapports de démultiplication démultiplicateur (s), s'il y a lieu, Boite de vitesses, Pont-moteur, choisis respectivement par les utilisateurs.

ROUES: TYPE: Disc Wheel MARQUE: Syarin-Kogyo DIMENSIONS UNITAIRE (ROUE NUE): 6.8 kg.

JANTES: TYPE: Drop Center Rim MARQUE: Syarin-Kogyo DIMENSIONS: 5J x 13

PNEUMATIQUES: TYPE: Pneumatic DIMENSIONS: AV.: 7.00-13 AR.: 7.00-13

PRESSION NORMALE DE GONFLAGE (Véhicule à son poids en charge): AV.: 1.5 kg/cm<sup>2</sup> AR.: 1.5 kg/cm<sup>2</sup>

SECONDAIRE: TYPE.

FREINS: PRINCIPAL: TYPE: Hydraulic

Mechanical operating on Rear Brake

(Dans le cas de freins hydrauliques): NOMBRE DE POMPES: 1

$\phi$  des Tambours intérieur AV.: 230 m/m. AR.: 230 m/m.

extérieur AV.: m/m. AR.: m/m.

Longueur des garnitures: AV.: 221 m/m. AR.: 191, 221 m/m.

Largeur des garnitures: AV.: 50 m/m. AR.: 50 m/m.

Type des garnitures: Resin Mould

(Dans le cas des freins à disques): NOMBRE DE POMPES:

$\phi$  des Disques: AV.: m/m. AR.: m/m.

Longueur des sabots: AV.: m/m. AR.: m/m.

Largeur des sabots: AV.: m/m. AR.: m/m.

OBSERVATIONS PARTICULIERES RELATIVES AU FREINAGE:

Brake Drum with Fin (Option)  
Alfin Drum (Option)

CAPACITES DES RESERVOIRS ET CARTERS OBSERVATIONS	EN LITRES				
	CARBURANT	50			
HUILE MOTEUR	4				
BOITE DE VITESSES	2				
PONT-MOTEUR	1.2				

ROUILLISSEMENT: TYPE: Water SYSTEME DE CIRCULATION: Forced Circulating by Centrifugal Pump

(dans le cas par liquide), CAPACITE DU CIRCUIT TOTAL, Y COMPRIS CHAMBRES):

7.5 litres. (8.0 l)

TYPE DE LA SUSPENSION AV.: Independent by Coil Spring and Wishbones with Anti Roll Bar

AR.: Rigid Axle and Coil Springs

DANS LE CAS DE BARRES DE TORSION: Longueur AV.: m/m. AR.: m/m.  
 $\phi$  AV.: m/m. AR.: m/m.

DANS LE CAS DE RESSORTS A LAMES: Nombre de lames: AV.: AR.:  
 épaisseur totale du ressort au centre: AV.: m/m. AR.: m/m.  
 largeur de la lame maitresse: AV.: m/m. AR.: m/m.  
 largeur de la contre-lame: AV.: m/m. AR.: m/m.

DANS LE CAS DE RESSORTS HELICOÏDAUX)  $\phi$  exterieur: AV.: 136 m/m. AR.: 122.2 m/m.  
 $\phi$  interieur: AV.: 104 m/m. AR.: 93.8 m/m.  
 Nombre de spires: AV.: 9 AR.: 9  
 $\phi$  du fil ressort: AV.: 16.0 m/m. AR.: 14.2 m/m.

AMORTISSEURS NOMBRE: AV.: 2 AR.: 2  
 PRINCIPE DE FONCTIONNEMENT AV.: Hydraulic telescopic double action  
 AR.: Hydraulic telescopic double action

OBSERVATIONS PARTICULIERES RELATIVES A LA SUSPENSION:

F.I.A.	FICHE D'HOMOLOGATION N°:	MARQUE: Toyopet	TYPE: RS41	7
--------	--------------------------	-----------------	------------	---

GENERATRICE DE TENSION: 12V REGULATEUR: Electro Magnetic  
 COURANT: A.C. DEBIT amp./H: 360W à l/m.: 2200

BATTERIE ACCUMULATEURS: TENSION: 12V CAPACITE: 40 A.H.

CONDENSATEURS: TYPE: Denso

BOBINE (S): NOMBRE: 1 TYPE: Denso

ALLUMEUR: TYPE: Denso DISPOSITIF D'AVANCE: Vacuum & Centrifugal Governor  
 COTES DE CALAGE: 12° B.T.D.C. at Idling (400 r.p.m.)

AUTRE SYSTEME D'ALLUMAGE QUE TYPE "BATTERIE" (DESCRIPTION)

BOUGIES: TYPE: Denso W17ES NGK B6E DIAMETRE DU CULOT: 14 mm PAS DU CULOT: 1.25 mm  
 NOMBRE PAR CYLINDRE: 1

FILTRE A HUILE: TYPE: Paper Element

FILTRE A AIR: TYPE: Paper Element

RADIATEUR D'HUILE: TYPE:

AUTRES EQUIPEMENTS MONTES EN SERIE (MARQUES ET PARTICULARITES)

COMPTEUR TACHYMETRE: Denso  
 COMPTE-TOURS: ----  
 THERMOMETRE EAU: Denso  
 THERMOMETRE HUIL: ----  
 CHAUFFAGE: Denso (Option)  
 CLIMATISATION: Denso (Option)  
 PROJECTEURS REGLEMENTAIRES: Koito, Toshiba Sealed Beam  
 PROJECTEURS DE COMPLEMENT: ----  
 INDICATEURS DE DIRECTION: Denso and Koito  
 CLAIRAGE AR.: Koito  
 CLAIRAGE INTERIEUR: Ichikawa  
 MONTRE: JECO  
 VERS NON PREVUS DANS LA LISTE CI-DESSUS:  
 Radio: Kobe-Kogyo  
 Windshield Washer: Denso  
 Cigarette lighter: Tokairika

LE VEHICULE DECRIT PAR CETTE FICHE D'HOMOLOGATION "NOUVEAU MODELE"

HOMOLOGUE PAR LA F.I.A. le: \_\_\_\_\_ SOUS LE N°: \_\_\_\_\_

A FAIT L'OBJET DE:

EXTENSION D'HOMOLOGATION (VARIANTE): le: \_\_\_\_\_ sous le n°: \_\_\_\_\_

le: \_\_\_\_\_ sous le n°: \_\_\_\_\_

le: \_\_\_\_\_ sous le n°: \_\_\_\_\_

le: \_\_\_\_\_ sous le n°: \_\_\_\_\_

le: \_\_\_\_\_ sous le n°: \_\_\_\_\_

EXTENSION D'HOMOLOGATION  
(MODIFICATION DE CONSTRUCTION) le: \_\_\_\_\_ sous le n°: \_\_\_\_\_

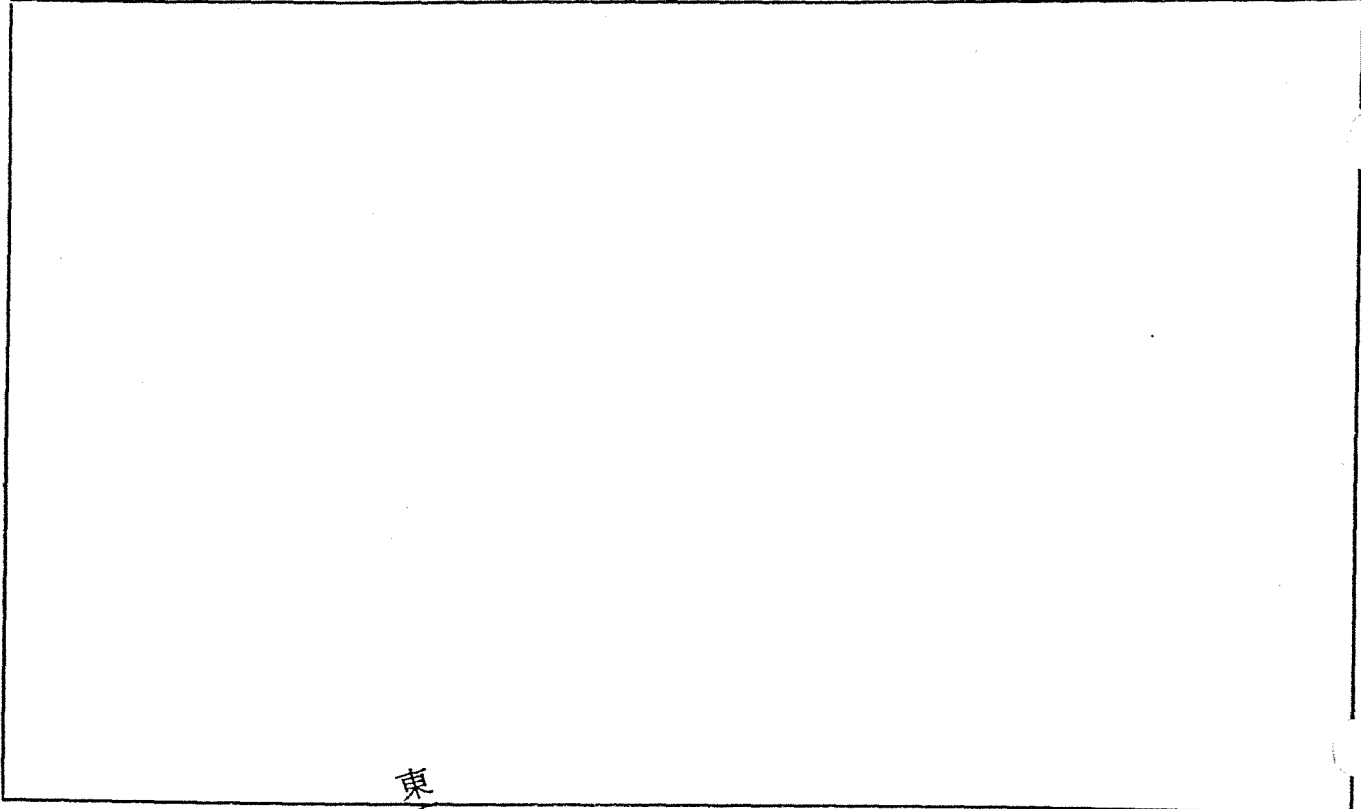
le: \_\_\_\_\_ sous le n°: \_\_\_\_\_

le: \_\_\_\_\_ sous le n°: \_\_\_\_\_

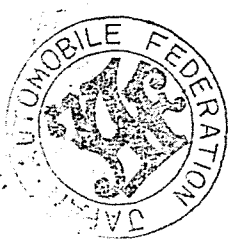
le: \_\_\_\_\_ sous le n°: \_\_\_\_\_

le: \_\_\_\_\_ sous le n°: \_\_\_\_\_

OBSERVATIONS COMPLEMENTAIRES, N'AYANT PU TROUVER PLACE DANS LE CORPS DE LA FICHE D'HOMOLOGATION:



東京都港区芝公園第三号地一番五  
 法人団 機械振興会館内  
 日本自動車連盟



DELIVRE PAR LA J.A.F. CERTIFIE CONFORME LE:  
 Le Directeur de la J.A.F.