



Omologazione F.I.A. N. 1345

Omologazione C.S.A.I. N. FT 23

# AUTOMOBILE CLUB D'ITALIA

COMMISSIONE SPORTIVA AUTOMOBILISTICA ITALIANA

FEDERATION INTERNATIONALE DE L'AUTOMOBILE

## Scheda di Omologazione

secondo l'allegato J al Codice Sportivo Internazionale

### CATEGORIA TURISMO

Casa costruttrice	<u>FIAT</u>	Modello	<u>850 Super</u>
N° di Serie	Chassis <u>100 G - 000051</u>	Costruttore	<u>FIAT</u>
	Motore <u>100 G - 000051</u>	Costruttore	<u>FIAT</u>
Tipo di Carrozzeria	<u>chiusa</u>	Costruttore	<u>FIAT</u>
Anno Inizio Fabbricazione	<u>1964</u>	L'omologazione è valida dal	<u>18/7/1964</u>

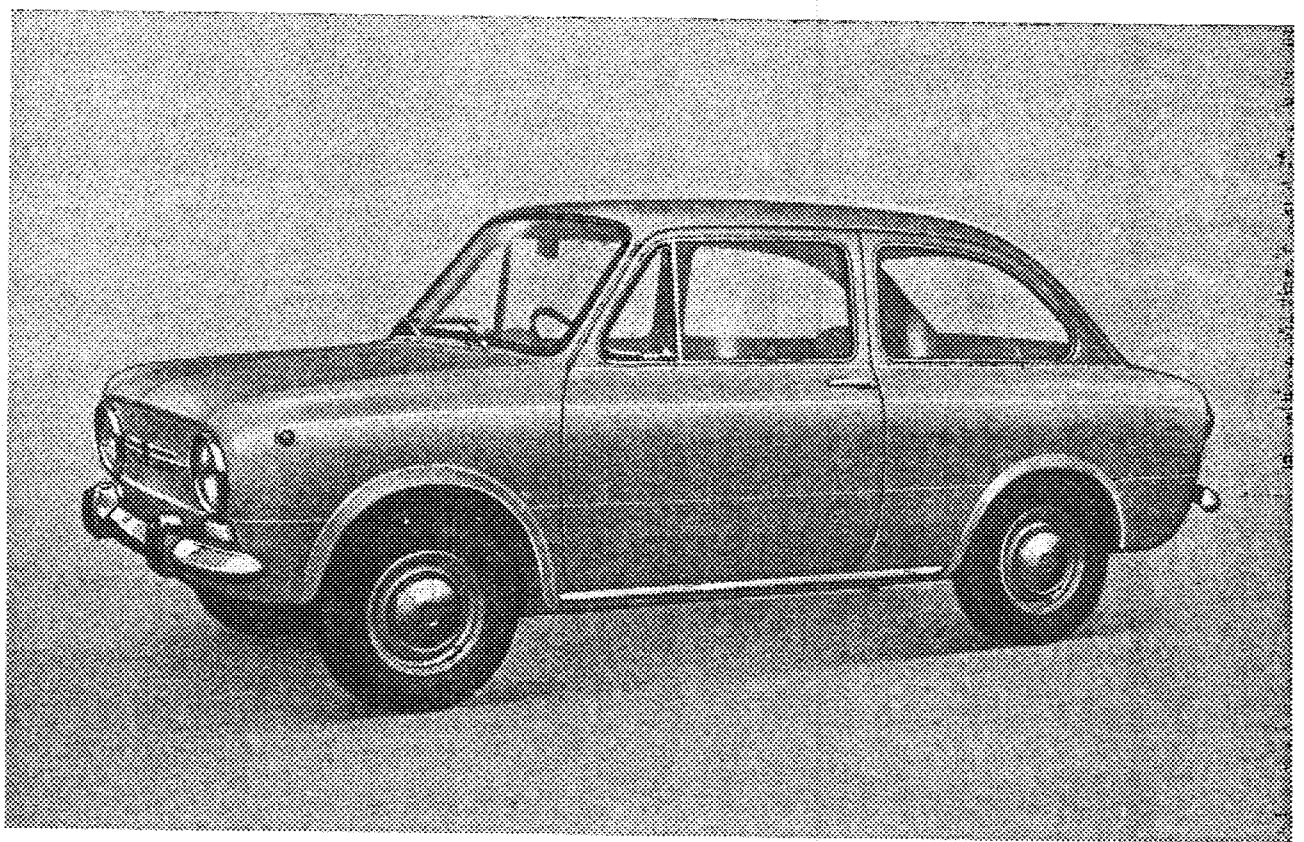


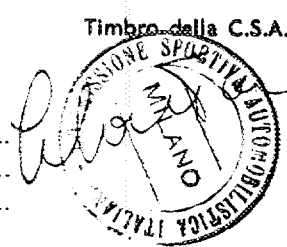
Foto A

N.° Fogli che compongono la Scheda 2

Varianti data ..... N.° fogli aggiunti .....

» » ..... » » » .....

» » ..... » » » .....



Timbro della C.S.A.I.

Timbro della F.I.A.

1. AUTOTELAIO:

- 2. Passo mm. 2027    3. Carreggiata anteriore mm. 1146    4. Carreggiata posteriore mm. 1211
- 5. Posizione del motore: ~~anteriore~~ - posteriore    6. Posizione della trazione: ~~anteriore~~ - posteriore
- 7. Telaio: Tipo e struttura monoscocca portante
- 8. Materiali di costruzione della carrozzeria: lamiera d'acciaio
- 9. Numero delle portiere: 2    10. Numero dei posti: 4/5
- 11. Dimensioni fuori tutto approssimative vettura:
- 12. Lunghezza cm. 357,5    13. Larghezza cm. 142,5    14. Altezza cm. 138,5
- 15. Serbatoio benzina normale: lt. 30 - facoltativi n° — - lt. — - lt. — - lt. —
- 16. Ruote: Tipo: a disco    17. Peso ruota nuda: Kg. 4,100
- 18. Sistema di fissaggio: mediante quattro colonnette
- 19. Diametro del cerchio: mm. — o Pollici 12    20. Largh. del cerchione: mm. — o Pollici 4,00
- 21. Dimensioni pneumatici anteriori: 5,50x12    22. Posteriori: 5,50x12
- 23. Peso totale della vettura in assetto di marcia con acqua - olio e ruota di scorta, senza combustibile ed attrezzi con gli accessori o finiture come prescritte al N. 24: Kg. 645

24. ACCESSORI e FINITURE:

- 25. Riscaldamento interno: si    26. Condizionamento: no    27. Ventilazione: si
- 28. Sedili: 2 anteriori ribaltabili, posteriore unico con schienale ribaltabile
- 29. Finiture interne: in panno e finta pelle
- 30. Paraurti ant.: si    31. Paraurti post.: si
- 32. —

33. STERZO:

- 34. Tipo: a vite e settore elicoidale    35. Servosterzo: ~~si~~ - No
- 36. Numero di giri volante per sterzare da tutto a destra a tutto a sinistra, con rapporto normale: n° 3 3/4 - con rapporto speciale: n° —    37. Raggio di sterzata: mt. 4,45

38. SOSPENSIONI:

- 39. Sospensione ant. (foto 1) Tipo: a ruote indipendenti
- 40. Tipo di molla: a balestra trasversale
- 41. Stabilizzatore: a barra
- 42. Numero degli ammortizzatori: 2    43. Tipo: idraulici telescopici
- 44. Sospensione post. (foto 2) Tipo: a ruote indipendenti
- 45. Tipo di molla: elicoidale
- 46. Stabilizzatore: a barra
- 47. Numero degli ammortizzatori: 2    48. Tipo: idraulici telescopici
- 49. Eventuali note particolari: —

TIMBRO E FIRMA DELLA C. S. A. I.



50. FRENI: (foto 1 - foto 2)

51. Sistema: idraulico ..... 52. Servofreno: SI - No  
 53. Tipo Servofreno: --- .....

Frene a tamburo		59. Anteriori	60. Posteriori
54. Diametro interno tamburo mm.	.....	<u>185</u>	<u>185</u>
55. Larghezza fascia interna mm.	.....	<u>30</u>	<u>30</u>
56. Ganasce per freno n°	.....	<u>2</u>	<u>2</u>
57. Superficie frenante per freno cmq.	.....	<u>108</u>	<u>108</u>
58. Pompe n°	<u>1</u>	<u>---</u>	<u>---</u>

Frene a disco		63. Anteriori	66. Posteriori
61. Diametro mm.	.....	<u>---</u>	<u>---</u>
62. Numero delle pasticche	.....	<u>---</u>	<u>---</u>
63. Superficie frenante per freno cmq.	.....	<u>---</u>	<u>---</u>
64.	.....	<u>---</u>	<u>---</u>

67. MOTORE: (foto lato destro 3 e lato sinistro 4)

68. Numero dei cilindri 4 ..... 69. Disposizione: In linea - A"V - ~~Contrapposti~~ - ~~Gradi~~ .....  
 70. Raffreddamento: miscela refr. 71. Ciclo: 4 Tempi - ~~2 Tempi~~ - ~~Diesel~~ 72. Alesaggio mm. 65 .....  
 73. Corsa mm. 63,5 ..... 74. Cilindrata unitaria cc. 210,75 ..... 75. Totale cc. 843 .....  
 76. Massimo rialesaggio mm. 0,6 ..... 77. Cilindrata risultante totale cc. 858 .....  
 78. Materiale del blocco cilindri ghisa .....  
 79. Sistema delle canne integrale .....  
 80. Materiale delle canne: --- .....  
 81. Numero dei supporti dell'albero motore tre ..... 82. Tipo albero motore: contrappesato .....  
 83. Materiale della testata: lega d'alluminio .....  
 84. Testata: Numero delle luci entrata aspirazione 1 ..... 85. Testata: Numero delle luci uscita scarico 4 ..... 86. Rapporto di compressione 8,8 ..... 87. Volume della camera di scoppio ecc. 27 c.c. ..... (foto camera di scoppio 5)  
 88. Materiale del pistone (foto 6): lega d'alluminio ..... 89. Numero dei segmenti tre .....  
 90. Distanza dalla mezzaria dello spinotto al punto più alto del pistone mm. 30,75 .....  
 91. Cuscinetti { 92. Albero a gomito: Bancata Tipo Lam. e antifrizione .....  $\phi$  mm. 50,790 ÷ 50,805  
 { 93. Albero a gomito: Biella Tipo Lam. e antifrizione .....  $\phi$  mm. 40,005 ÷ 39,985  
 94. Pesi { 95. Volano nudo Kg. 4,495 ..... 96. Albero a gomito Kg. 7,500 .....  
 Toll. 5 % { 97. Biella Kg. 0,490 ..... 98. Pistone con segmenti e Spinotto Kg. 0,293 .....  
 99. Sistema lubrificazione: Olio nella coppa - ~~enter~~ - ~~esce~~ --- 100. Contenuto olio della coppa ~~esce~~ ---  
~~batoie~~ It. 3,35 ..... Tipo maggiorato It. --- ..... 101. Radiatore olio ~~si~~ - no  
 102. Contenuto miscela refrigerante It. 6 ..... Tipo maggiorato It. --- .....  
 103. ....

104. CARBURAZIONE NORMALE: (foto carburatori 7)

105. Numero dei carburatori 1 ..... 106. Tipo: invertito .....  
 107. Marca: WEBER ..... 108. Modello: 30 ICF 1 .....

TIMBRO E FIRMA DELLA C. S. A. I.



**109. CARBURAZIONE SPECIALE: (foto 11)**

110. Numero dei carburatori ..... 111. Tipo: .....  
 112. Marca: ..... 113. Modello: .....  
 114. Diametro flangia ingresso mm. .... 115. Diametro del diffusore mm. ....  
 116. Numero di identificazione del getto principale ..... Sussidiario .....

**117. INIEZIONE COMBUSTIBILE:**

118. Marca della pompa ..... 119. Modello Tipo .....  
 120. Marca degli iniettori ..... 121. Modello o tipo .....  
 122. Ubicazione degli iniettori .....

**123. ACCESSORI DEL MOTORE:**

124. Tipo pompa carburante: *a membrana* .....  
 125. Tipo del sistema di accensione *a batteria e distributore* .....  
 126. Voltaggio *12V* ..... 127. Marca *MARELLI* ..... 128. Modello *S. 110.B* .....  
 129. Sistema di anticipo *automatico a masse centrifughe e correttore a depressione* .....  
 130. Bobina accensione - Modello *MARELLI-BOSCH-OEM* ..... 131. N.° delle bobine *1* .....  
 132. Tipo della dinamo *D. 90/12/16/3CS* ..... 133. Modello *FIAT* .....  
 134. Voltaggio dinamo *12V* ..... 135. Massima corrente erogata Amp. *16 Max. continuativa* .....  
 136. Tipo del motorino di avviamento *E 76 - 0,5/12S* ..... 137. Modello *FIAT* .....  
 138. Tipo e numero batteria accumulatori *MARELLI - 1* .....  
 139. Voltaggio *12V* ..... 140. Capacità Amp./h *36* .....  
 141. ....

**142. MOTORE CICLO 4 TEMPI:**

143. Numero degli alberi a camme *1* ..... 144. Posizione degli alberi a camme *nel basamento motore* .....  
 145. Sistema di comando degli alberi a camme *mediante catena* .....  
 146. Sistema di comando delle valvole: *mediante punterie, aste e bilancieri* .....

**147. ASPIRAZIONE:**

148. Tubazione aspirazione normale *ricavata nella testa cilindri* ..... (foto 8)  
 149. Diametro esterno massimo valvola mm. *27 ± 0,15* ..... 150. Alzata valvola mm. *8,625* .....  
 151. Molle: Numero *1* ..... 152. Tipo: *elicoidale* ..... 153. Fase approssimativa aspirazione con gioco valvole a freddo di mm. *0,15* ..... 154. Anticipo apertura valvole di aspirazione - gradi *16* .....  
 155. Posticipo chiusura valvole aspirazione - gradi *56* .....

**156. SCARICO:**

157. Collettore scarico normale *collettore unico a 4 condotti* .....  
 158. Diametro esterno valvola mm. *25 ± 0,15* ..... 159. Alzata valvola mm. *8,625* .....  
 160. Molle: Numero *1* ..... 161. Tipo: *elicoidale* ..... 162. Fase approssimativa scarico con gioco valvole a freddo di mm. *0,15* ..... 163. Anticipo apertura valvole di scarico gradi *56* .....  
 164. Posticipo chiusura valvole scarico - gradi *16* .....

TIMBRO E FIRMA DELLA C. S. A. I.



**212. SOVRALIMENTAZIONE:**

213. Sistema comando: ..... Rapporto .....  
 214. Volumetrici - Volume generato per giro comp. cm.<sup>3</sup> .....  
 215. Centrifugo girante  $\phi$  mm. .... 216. Altezza pala al  $\phi$  massimo mm. ....

**217. FRIZIONE:**

218. Tipo *monodisco con mozzo elastico* .....  
 219. Sistema di comando *a pedale* ..... 220. N.<sup>o</sup> dei dischi *1* ..... 221.  $\phi$  mm. *160* .....

**222. CAMBIO: (foto 9)**

223. Tipo: *meccanico ad ingranaggi* .....  
 224. Posizione del comando: *centrale, sul pavimento* .....

**225. Rapporti del cambio**

	N O R M A L I		V A R I A N T I					
	Rapporti	Denti	Rapporti	Denti	Rapporti	Denti	Rapporti	Denti
Marc. I <sup>a</sup>	3,636	$\frac{40}{11}$						
» II <sup>a</sup>	2,055	$\frac{37}{18}$						
» III <sup>a</sup>	1,409	$\frac{31}{22}$						
» IV <sup>a</sup>	0,963	$\frac{26}{27}$						
» V <sup>a</sup>								

Retromarcia *3,615 (denti 47/13)* .....

Overdrive: Rapporti ..... = .....

226. ....

**227. PONTE POSTERIORE: (Dati riferentesi solo alla scatola ingranaggi) (foto esterna 10)**

228. Tipo del ponte: *a semialberi indipendenti* ..... 229. Differenziale tipo: *ad ingranaggi conici* .....

230. Autobloccante: Tipo ..... = .....

231. Rapporti del ponte: *8/37* .....

232. ....

TIMBRO E FIRMA DELLA C. S. A. I.



233. Prestazioni della vettura secondo il catalogo della Casa:

234. Potenza: Tipo <u>SAE</u> CV. <u>42</u> n° giri <u>5300</u>	235. Velocità massima Km/h <u>125</u>
236. Potenza: Tipo <u>—</u> CV. <u>—</u> n° giri <u>—</u>	237. Velocità massima Km/h <u>—</u>
238. ....	.....

Osservazioni:

A richiesta puo' essere fornita la vettura mod. 850 nella versione Normale, la quale differisce dalla versione Super per :

67. MOTORE

86. Rapporto di compressione 8  
 87. Volume della camera di scoppio 30,1 cc

104. CARBURAZIONE NORMALE

107. Marca carburatore : WEBER  
 108. Modello : 30 ICF

233. Prestazioni della vettura secondo il Catalogo della Casa :

234. Potenza : Tipo SAE CV. 40 n° giri 5300  
 235. Velocita' massima km/h 120

TIMBRO E FIRMA DELLA C. S. A. I.



Foto dall'alto motore montato vettura cofano aperto dall'alto

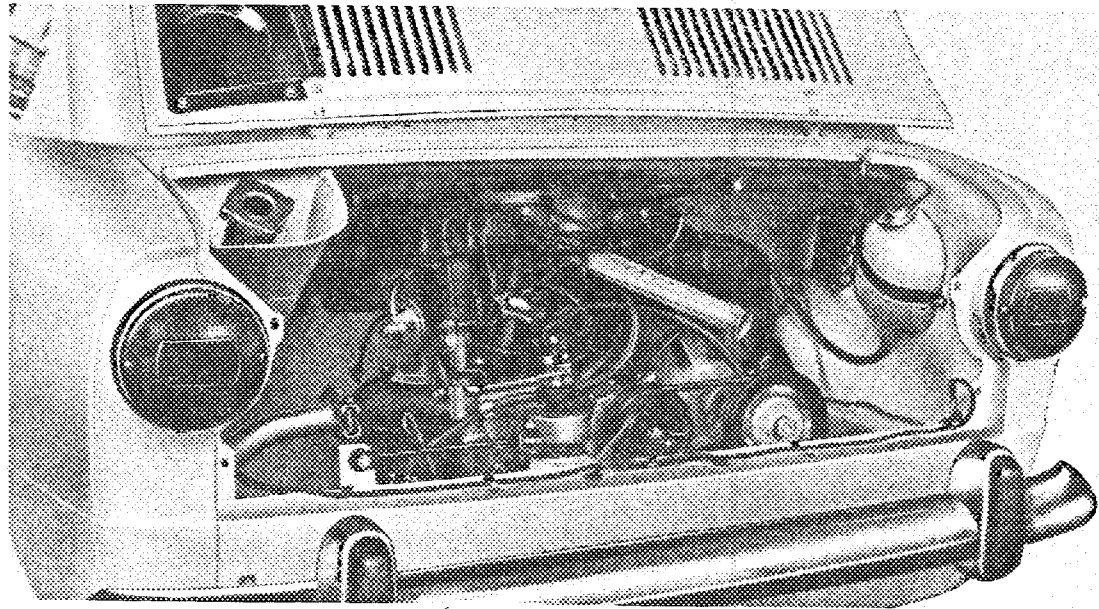


Foto vettura 3/4 posteriore

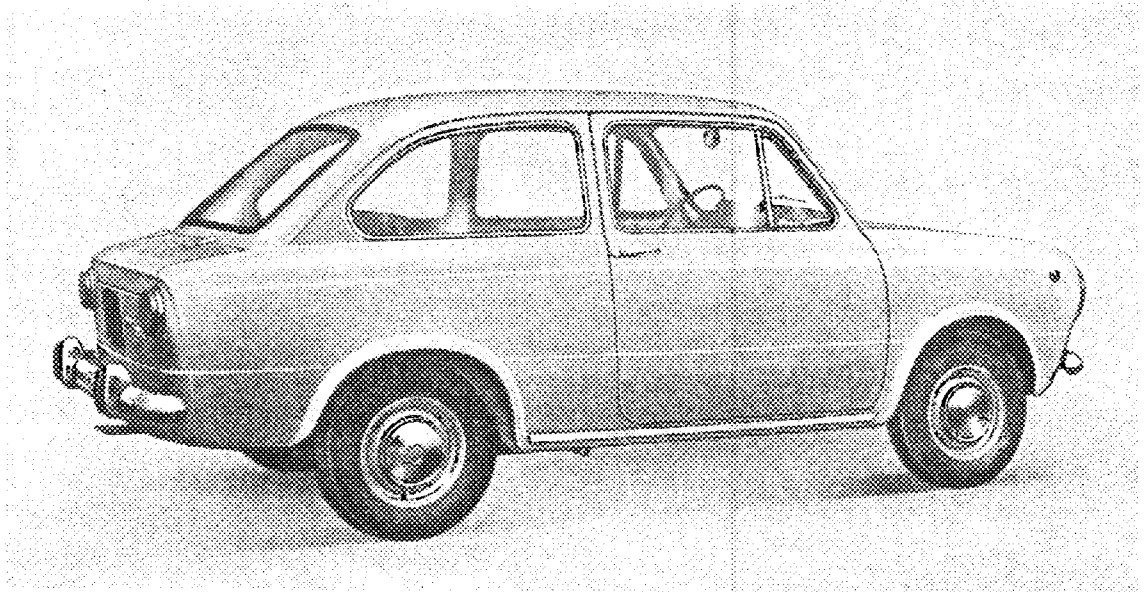
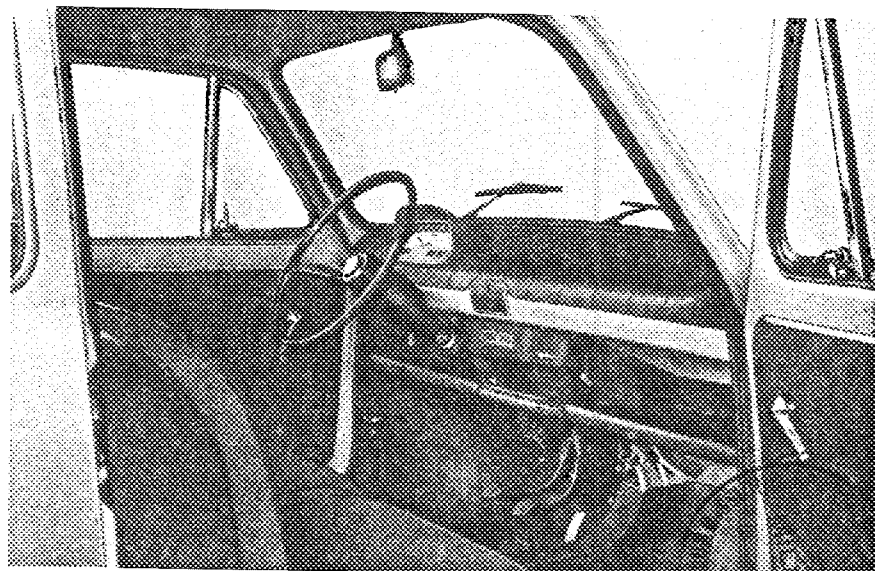
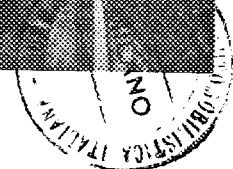


Foto interno vettura con aperta portiera o tolta

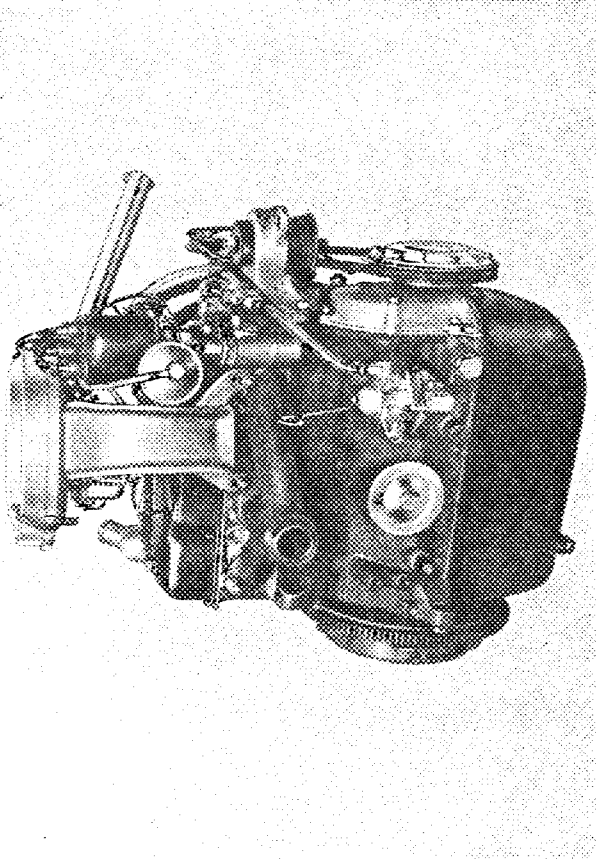


TIMBRO E FIRMA DELLA C. S. A. I.



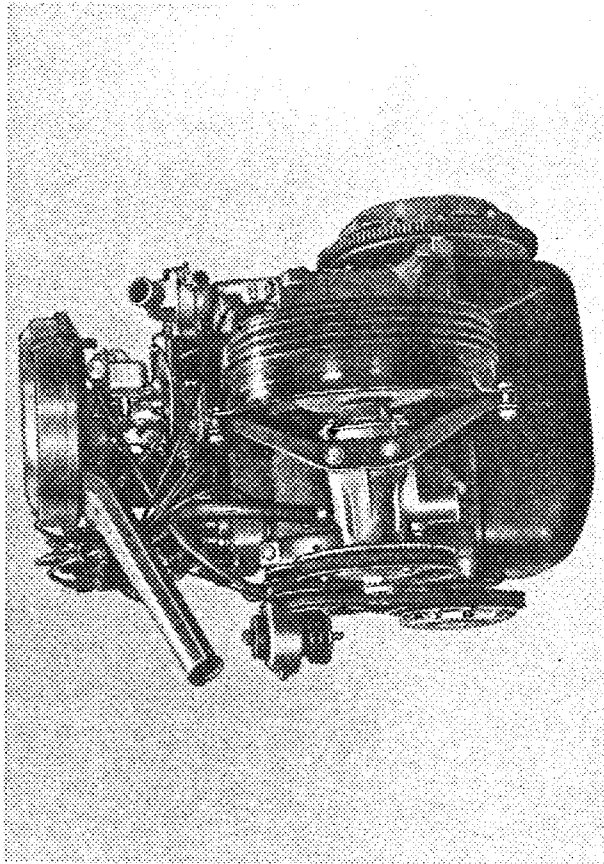


Motore lato sinistro



4)

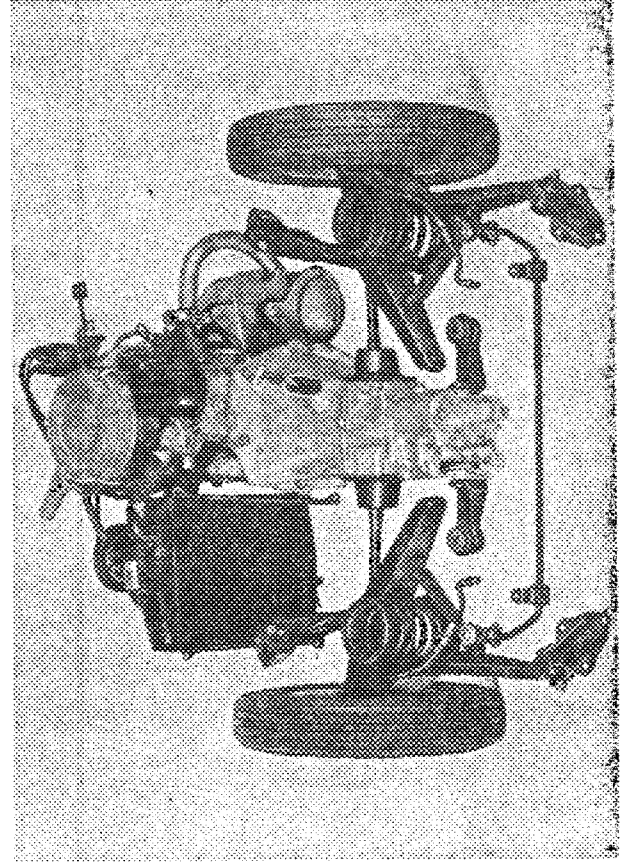
Motore lato destro



3)

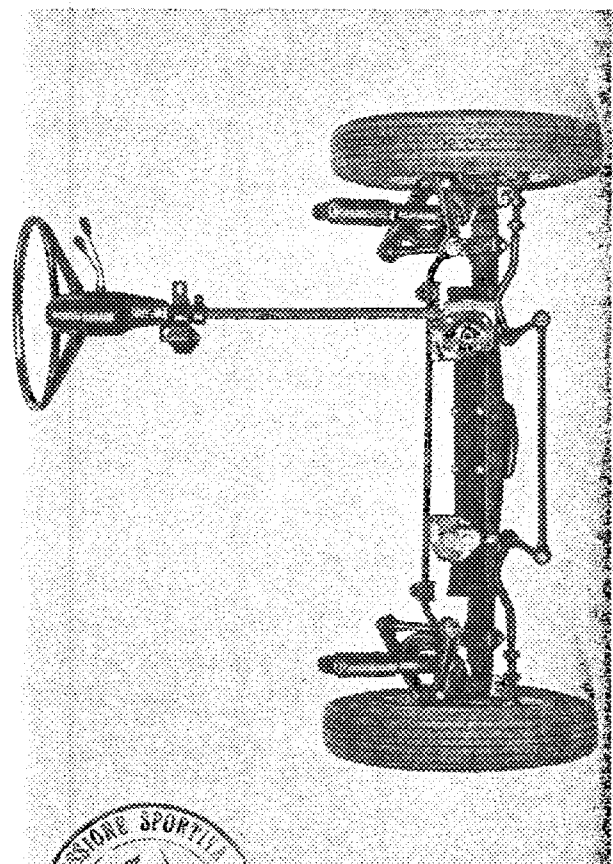
TIMBRO E FIRMA DELLA C. S. A. I.

Sospensione posteriore e freno



2)

Sospensione anteriore e freno

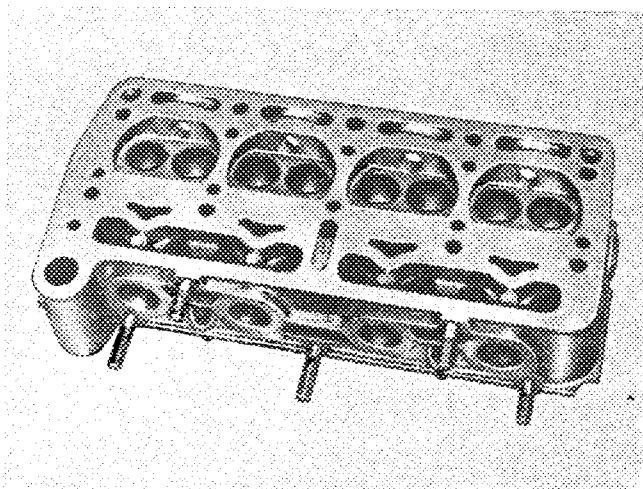


1)

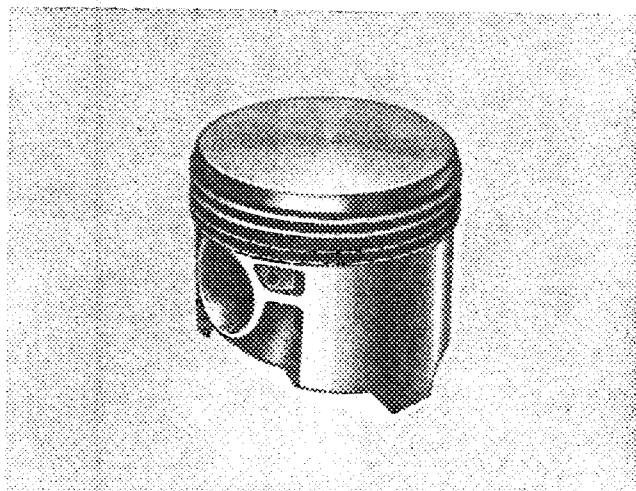




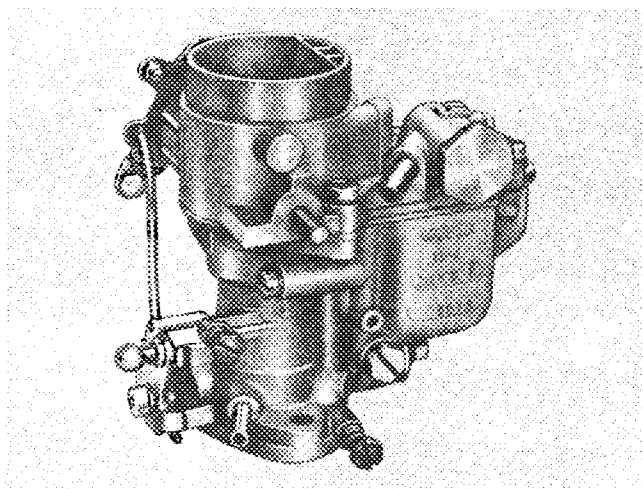
5) Camera scoppio



6) Pistone



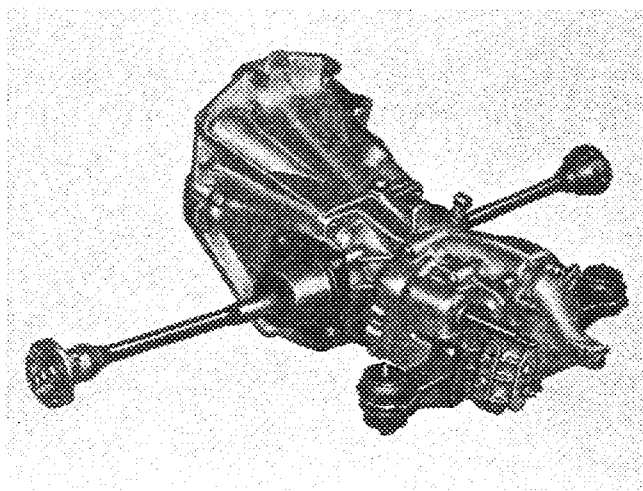
7) Carburatori normali



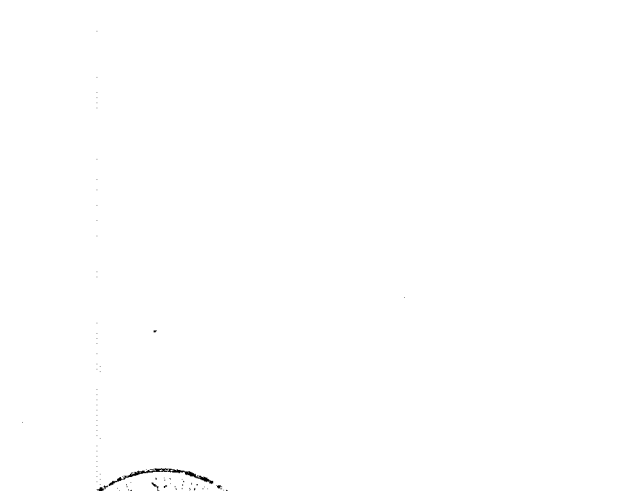
8) Collatore aspirazione normale



9) Cambio



10) Ponte posteriore o anteriore



TIMBRO E FIRMA DELLA C. S. A. I.





Omologazione F.I.A. N. 1345/1

Omologazione C.S.A.I. N. FT 23

# AUTOMOBILE CLUB D'ITALIA

COMMISSIONE SPORTIVA AUTOMOBILISTICA ITALIANA

FEDERATION INTERNATIONALE DE L'AUTOMOBILE

## Scheda di Omologazione

secondo l'allegato J al Codice Sportivo Internazionale

### CATEGORIA TURISMO

Casa costruttrice	<i>FIAT</i>	Modello	<i>850 Super</i>
N° di Serie	Chassis <i>100 G - 000051</i>	Costruttore	<i>FIAT</i>
	Motore <i>100 G - 000051</i>	Costruttore	<i>FIAT</i>
Tipo di Carrozzeria	<i>chiusa</i>	Costruttore	<i>FIAT</i>
Anno inizio Fabbricazione	<i>1964</i>	L'omologazione è valida dal	<del>18/1/1964</del>

*1/6/1965. liste 12/5*



Foto A

Timbro della C.S.A.I.

Timbro della F.I.A.

N.° Fogli che compongono la Scheda *2*

Varianti data *19/2/65* N.° fogli aggiunti *1(6A)*

» » ..... » » »

» » ..... » » »



# VARIANTI

## 104. CARBURAZIONE NORMALE:

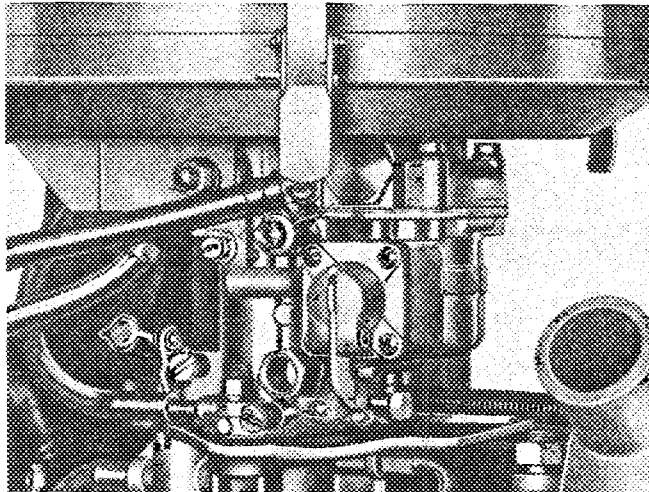
107. Marca carburatore: *WEBER* oppure *HOLLEY EUROPEA* (Licenza Weber)\* oppure *SOLEX*

108. Modello carburatore:	{ versione Super ..... versione Normale .....	30 ICF 1		30 PIB 4
		30 ICF		30 PIB 4

\*Vedere figura 7 pag.9.

## 123. ACCESSORI DEL MOTORE:

128. Modello distributore: *S 110 B* oppure *S 110 CX* (per motori con antidisturbi radio e televisione, novembre 1964).



Carburatore normale Solex

TIMBRO E FIRMA DELLA C.S.A.I. MILANO

*[Handwritten signature]*

CONSIGLIO D'AMMINISTRAZIONE





# FEDERATION INTERNATIONALE DE L'AUTOMOBILE

FIAT - 850 SUPER

MARQUE ET MODELE

9/64 - 12/65

VALIDITE HOMOLOGATION

1345

FICHE NR.

TUR / 850

GROUPE / CLASSE

EXTENSIONS	DEBUT VALIDITE	DESCRIPTION	NOTES
1/1E	6/65	CARBURATEUR - ALLUMEUR	

Autres homologations du modèle 5059

Vérifiée le 1/10/85 par [Signature] visée ce jour le \_\_\_\_\_ par \_\_\_\_\_