

FEDERATION INTERNATIONALE DE L'AUTOMOBILE
8, place de la Concorde. PARIS (8^e)
Tél: ANJOU 34-70

R
①

FIGE D'HOMOLOGATION "NOUVEAU MODELE"

N° 1346

établie le: d'après dossier présenté par le Constructeur le:

MARQUE

FORD

TYPE:

FALCON, BERLINE 4 PORTES

GENRE:

DENOMINATION GENERALE:

FORD FALCON

DENOMINATION COMMERCIALE:

NUEVO FORD FALCON

CARROSSERIES LIVREES CONCUREMMENT DANS LA SERIE DU TYPE:

BERLINE 4 PORTES

NOMBRE DE PLACES: 5/6

ANNEE: 1963 MOIS: Juillet
DE DEBUT DE FABRICATION:
D'ABANDON DEFINITIF DE FABRICATION:

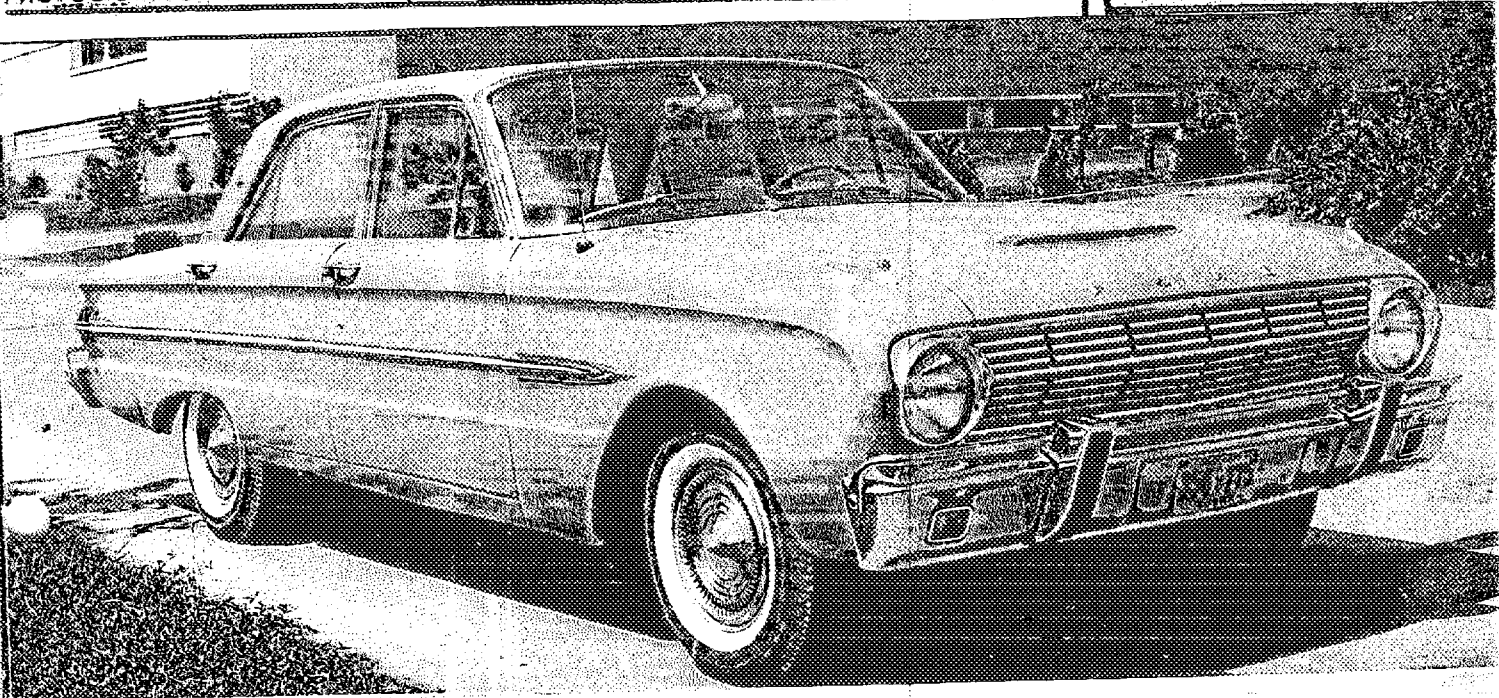
N° DANS LA SERIE DU TYPE: 3BA 024
INAUGURANT LE TYPE: 3BA 024 100001
N° MOTEUR CORRESPONDANT:

VEHICULE HOMOLOGUE DANS LA CATEGORIE: TOURISME

SIGNATURE ET CACHET F.I.A.

LA F.I.A. le: LISTE:

PHOTOGRAPHIES DU VEHICULE (EXTERIEUR: de face, de profil, AR.)



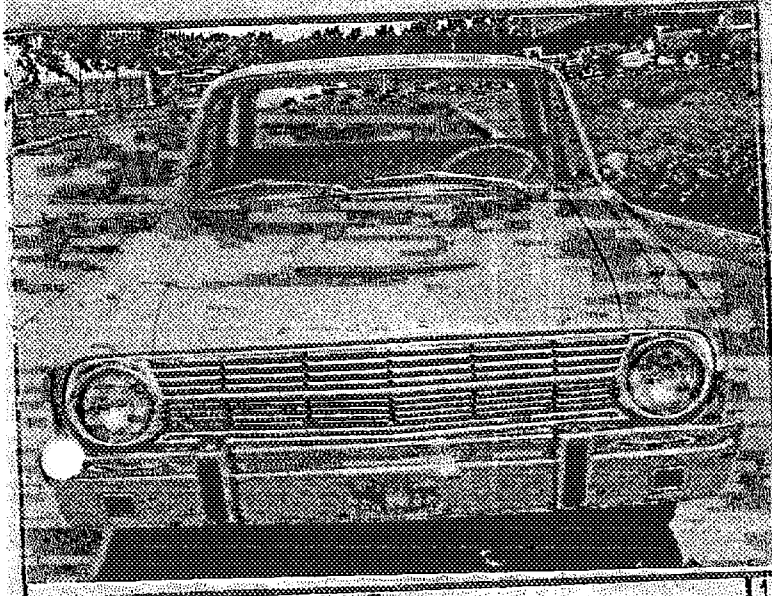
F.I.A. FICHE D'HOMOLOGATION N°:

MARQUE:

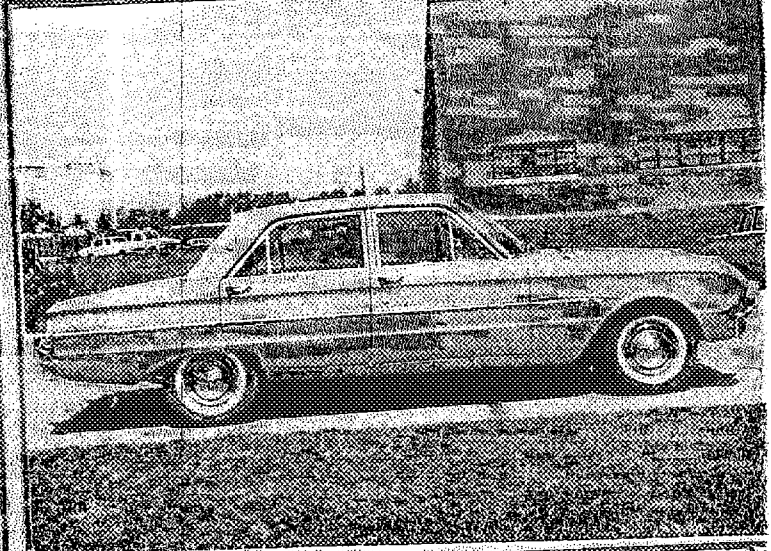
TYPE: ...

2

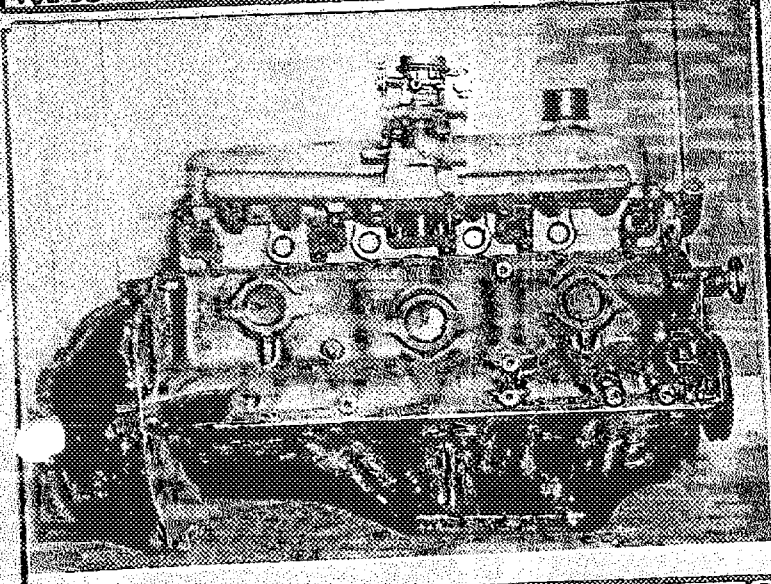
DOCUMENTS PHOTOGRAPHIQUES DES DETAILS



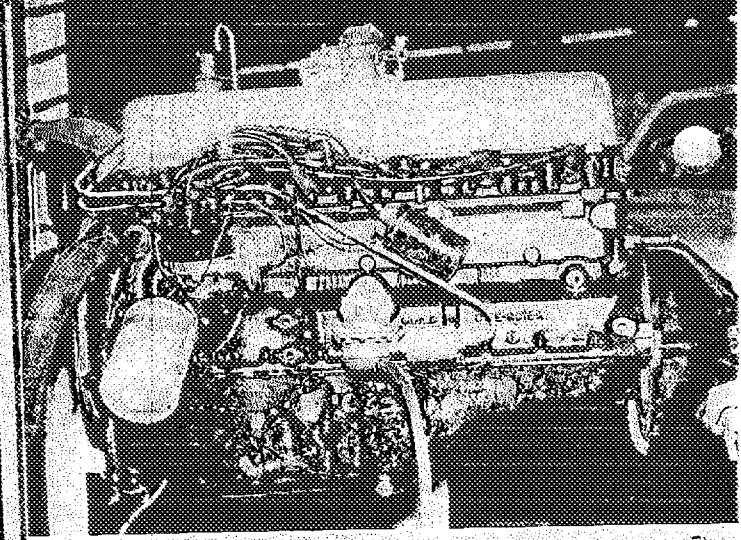
VUE DE FACE DU VEHICULE



VUE DE PROFIL DU VEHICULE



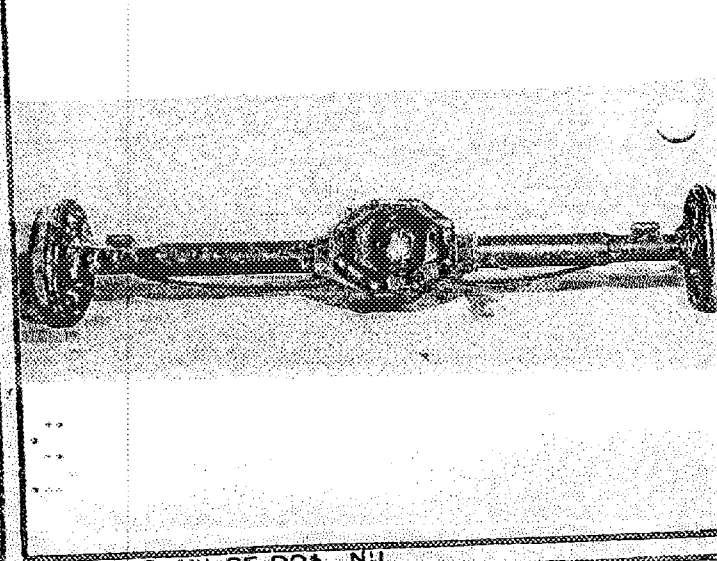
VUE DU MOTEUR, PROFIL DROIT



VUE DU MOTEUR, PROFIL GAUCHE



TRAIN AV - VU DE FACE, NU



TRAIN AR - VU DE DOS, NU

MATERIAUX ANNEXES: Aluminium - Acier inoxydable

NOMBRE DE PLACES ADMIS PAR LES POUVOIRS PUBLICS (FRANCE: CARTE GRISE): 5-6

DIMENSIONS HORS TOUT: LARGEUR: 1790 m/m

LONGUEUR: 4600 m/m

HAUTEUR, EN CHARGE: 1384 m/m. GARDE AU SOL: 1880 m/m.

HAUTEUR, A VIDE: 1430 m/m. GARDE AU SOL: 1926 m/m.

POIDS (Moyenne de la pesée effective de 5 véhicules de la série, dans la carrosserie considérée, sans carburant, avec plein huile et eau (s'il y a lieu), avec 1 roue de rechange garnie de pneuma. tique, sans conducteur, ni passagers, ni outillage, ni bagages.

1,115 Kg.

EMBATTEMENT: 2780 m/m. VOIE AV. 1400 m/m. VOIE AR. 1380 m/m.

PROPULSION: Arrière POSITION MOTEUR: Avant TRANSMISSION AUX ROUES: différentiel.

TRANSMISSION: Conventional-3 Marches avant et 1 arrière-OPT. 4 av. et 1 arrière.

DIRECTION: GENRE: billes recirculants.

MOTEURS A 4 TEMPS ET, POUR PARTIE, MOTEURS A 2 TEMPS

CYCLE: 4 temps SOURCE D'ENERGIE: essence
TYPE (CONCEPTION) 6 cylindres en ligne-Refroidissement par eau-Valves dans la culasse
PUISSANCE DECLAREE (en CV. Français, FRANCE, puissance fiscale):
REGIME MAXIMUM: t/m. PUISSANCE A CE REGIME: CV. Français.
PUISSANCE MAXIMUM DU MOTEUR: 96 CV. Français, à 4.400 t/m.
NOMBRE DE CYLINDRES: 6 DISPOSITION DES CYLINDRES: ligne.
ALESAGE: 88,90 m/m. TOLERANCE D'USINAGE: 0,06
COURSE: 74,68 m/m. TOLERANCE D'USINAGE:
CYLINDREE GEOMETRIQUE DE BASE: PAR CYLINDRE: 465 CC. TOTALE: 2786 CC.
CYLINDREE CALCULEE AU MAXIMUM DES TOLERANCES MAXIMA D'USINAGE, APPLIQUEES A TOUS LES
CYLINDRES: 2787 CC. COTES D'ALESAGE REPARATION: 90,42
CYLINDREE CALCULEE D'APRES CES COTES REPARATIONS: DE BASE: 2875 CC.
AU MAXIMUM DES TOLERANCES D'USINAGE APPLIQUEES A CES COTES:
VOLUME DE LA CHAMBRE D'EXPLOSION: 51,41 CC.
HAUTEUR AU CENTRE DE LA CHAMBRE D'EXPLOSION: 15,5 m/m (dans la culasse).
HAUTEUR TOTALE BLOC MOTEUR, NON COMPRIS CULASSE ET CARTER D'HUILE: 202,46 m/m.
HAUTEUR DE LA CULASSE, HORS TOUT (DIMENSION EXTERIEURE): 1284 m/m.
POIDS UNITAIRE DES ELEMENTS: VOLANT: 8,950 kg. VILEBREQUIN: 22 kg.
BIELLE COMPLETE: 0,540 kg. PISTON: NU: 0,480 kg. AVEC SEGMENTATION: 0,525 kg.
PALIERS DE VILEBREQUIN: NOMBRE: 4 GENRE: opt. meme que bielle
COUSSINETS DE VILEBREQUIN: NOMBRE: 4 GENRE: Babbit - Base de plomb-Coquill
COUSSINETS DE BIELLE: NOMBRE: 6 GENRE: acier SAE 1010.
GENRE: Alliage cuivre-plomb-coquille aci
SAE 1010.
JEU A FROID DES SOUPAPES: ADMISSION: 0,406 m/m. ECHAPPEMENT: 0,406 m/m.
AVANCE A L'ADMISSION, jeu à froid inclus: 15° Opt. 58° 20'
AVANCE A L'ECHAPPEMENT, jeu à froid inclus: 45° Opt. 96° 20'
Ø SOUPAPES: ADMISSION: 38.910 m/m. ECHAPPEMENT: 32.284 m/m.
Opt: 41,15 Opt: 34,54
43.00 36.00

Axe a cammes - Elevation: 8 mm.

POINTS DE REPERE: (PHOTOGRAPHIES OU SCHEMAS).

MOTEURS A 4 TEMPS

MOTEURS A 2 TEMPS

MOTEURS A 4 TEMPS ET A 2 TEMPS

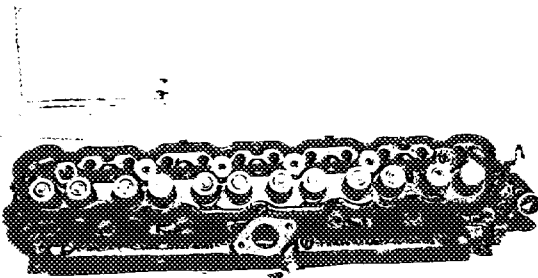
LUMIERE ADMISSION HAUTEUR: m/m. LARGEUR: m/m.
 LUMIERE ECHAPPEMENT HAUTEUR: m/m. LARGEUR: m/m.
 TRANSFERT HAUTEUR: m/m. LARGEUR: m/m.
 AUTRES DETAILS ALIMENTATION:

TUBULURE ADMISSION: Ø EXTERIEUR: 60,29 m/m. Ø INTERIEUR: 34,0 m/m.
 ETAT: Fonte - Fait parte de la culasse

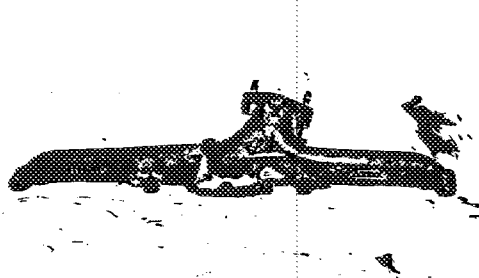
TUBULURE ECHAPPEMENT: Ø EXTERIEUR: ~~38,5~~ m/m. Ø INTERIEUR: ~~30,2~~ m/m. 38,61
 ETAT: ~~Opt. 2 silencieux~~ Fonte

DISPOSITIF SILENCIEUX: TYPE: A inversion d'ecoulement
 NIVEAU SONORE: Opt. 2 silencieux.

TUBULURE ADMISSION (DETAILS)



PHOTOGRAPHIES
 TUBULURE ECHAPPEMENT (DETAIL)



SILENCIEUX



CES VUES SONT PRISES A L'ARRIVEE OU AU DEPART SUR LA CULASSE

VUE DU POT D'ECHAPPEMENT

RESSORTS DE SOUPAPES: NOMBRE: ~~12~~ Ø INTERIEUR: m/m. Ø EXTERIEUR: m/m.
 admission LONGUEUR: m/m. NOMBRE DE SPIRES:
 EXTERIEUR: NOMBRE: ~~12~~ Ø INTERIEUR: m/m. Ø EXTERIEUR 34.3
 echapement LONGUEUR: P. 8/48.8 m/m. NOMBRE DE SPIRES: 7,2/6.

CARBURATEUR: GENRE Descendante I Venturi MARQUE: Holley/Arge- TYPE: 1908
 Ø TUBULURE GAZ, A LA SORTIE DU CARBURATEUR: ^{lite.} 36.5 m/m.

INJECTION DIRECTE: POMPE: MARQUE: TYPE:
 INJECTEURS: MARQUE: TYPE:
 BOUGIES INCANDESCENTES: MARQUE: TYPE:
 POMPE D'ALIMENTATION: MARQUE: TYPE:

MODE D'ALIMENTATION EN CARBURANT, A PARTIR DU RESERVOIR DE CARBURANT:

A pompe mecanique - Commandé par l'axe a cammes.



RAPPORTS DE DEMULTIPLICATION BOITE DE VITESSES ET PONT-MOTEUR.

DEMULTEPLICATEUR(S) (s'il y a lieu):		Rapport à 1:					
		Nombre de dents					
BOITE DE VITESSES:	1 ^{re} VITESSE.	Rapport à 1:	3,29	2,797	3,16	2,59	
		Nombre de dents					
	2 ^{de} VITESSE.	Rapport à 1:	1,83	1,55	2,21	1,58	
		Nombre de dents					
	3 ^{de} VITESSE.	Rapport à 1:	1,00	1,00	1,41	1,00	
		Nombre de dents					
	4 ^{de} VITESSE.	Rapport à 1:			1,00		
		Nombre de dents					
	5 ^{de} VITESSE.	Rapport à 1:					
		Nombre de dents					
MARCHE AR.		Rapport à 1:	4,46	3,796	3,35	2,66	
		Nombre de dents					

AUTRES DISPOSITIFS

DE LA BOITE DE VITESSES

ET OBSERVATIONS: Pour boite a 4 sittings, levier a cloche.

PONT-MOTEUR:	Rapport à 1:	3.20	3.31	3.50	3.54	3.73	4.
	Nombre de dents:	32/10		35/10			30

RAPPORT TOTAL DE DEMULTIPLICATION AUX ROUES MOTRICES: à calculer en fonction des rapports de démultiplication démultiplicateur(s), s'il y a lieu, Boite de vitesses, Pont-moteur, choisis respectivement par les utilisateurs. voir pour moteur.

ROUES: TYPE: MARQUE: POIDS UNITAIRE (ROUE NUE): 5,8/6,1 Kg.
JANTES: TYPE: emboulie MARQUE: DIMENSIONS: 5,5x15-5Jx14
 acier DIMENSIONS: 5Jx13-4 1/2Jx13
PNEUMATIQUES: TYPE: Avec chambre a DIMENSIONS: AV: 6,70x15-700x14 AR: 1,
 air. DIMENSIONS: 7,00x13-640x13
PRESSIION NORMALE DE GONFLAGE (véhicule à son poids en charge): AV: 1,7/AR:

FREINS: PRINCIPAL: TYPE: Hydraulique **SECONDAIRE: TYPE:**
 Dans le cas de freins hydrauliques): NOMBRE DE POMPES: 1 opt.
 Ø des Tambours intérieur AV.: 228,6 m/m. AR.: 228,6 m/m. 254,00
 244,47 AV 269,24 MIN-ARR 269,24
 extérieur AV.: 195,2 m/m. AR.: 195,2 m/m. 306,00
 306,00
 Longueur des garnitures: AV.: 249,24 m/m. AR.: 249,24 m/m. 407,0
 407,0
 Largeur des garnitures : AV.: 57,1 m/m. AR.: 38,1 m/m. 57,1 44,5
 Type des garnitures : asbestos moulée
 (Dans le cas des freins à disques): NOMBRE DE POMPES:
 Ø des Disques: AV.: m/m. AR.: m/m.
 Longueur des sabots: AV.: m/m. AR.: m/m.
 Largeur des sabots: AV.: m/m. AR.: m/m.

F.I.A. FICHE D'HOMOLOGATION N°: MARQUE: TYPE: 7

GENERATRICE DE CC TENSION: 12,8 REGULATEUR: 3 bobines
COURANT: 30 DEBIT amp/H: 450 watts à t/m.: 2550

BATTERIE ACCUMULATEURS: TENSION: 12 V CAPACITE: 40-55

CONDENSATEURS: TYPE: cylindrique.

BOBINE (S): NOMBRE: 1 TYPE: 12 V

ALLUMEUR: TYPE: conventionel DISPOSITIF D'AVANCE: a depression
COTES DE CALAGE: 40 APMS

AUTRE SYSTEME D'ALLUMAGE QUE TYPE "BATTERIE" (DESCRIPTION)

BOUGIES: TYPE: Autolite BF182 DIAMETRE DU CULOT: 18 mm PAS DU CULOT:
NOMBRE PAR CYLINDRE: 1

FILTRE A HUILE: TYPE: a cartouche

FILTRE A AIR: TYPE: sec

RADIATEUR D'HUILE: TYPE:

AUTRES EQUIPEMENTS MONTES EN SERIE (MARGUES ET PARTICULARITES)

COMPTEUR TACHYMETRE:

COMPTE TOURS:

THERMOMETRE EAU:

THERMOMETRE HUILE:

CITROFFAGE: XX

CLIMATISATION:

PROJECTEURS REGLEMENTAIRES:

PROJECTEURS DE COMPLEMENT:

INDICATEURS DE DIRECTION: XX

ECLAIRAGE AR.: XX

ECLAIRAGE INTERIEUR: XX

MONTRE:

DIVERS NON PREVUS DANS LA LISTE CI-DESSUS: Protection optionel du reservoir
d'huile et de essence.

OPTIONELS AFFECTANT LES MODELES 1962-1963

F.I.A.	FICHE D'HOMOLOGATION N°	MARQUE:	TYPE:	3
CARROSSERIES LIVREES CONCURENMENT DANS LE TYPE:				
MATERIAU PRINCIPAL:				
MATERIAUX ANNEXES:				
NOMBRE DE PLACES ADMIS PAR LES POUVOIRS PUBLICS (FRANCE: CARTE GRISE):				
DIMENSIONS HORS TOIT: LARGEUR: m/m				
LONGUEUR: m/m				
HAUTEUR, EN CHARGE: m/m. GARDE AU SOL: m/m.				
HAUTEUR, A VIDE: : m/m. GARDE AU SOL: m/m.				
POIDS (Moyenne de la pesée effective de 5 véhicules de la série, dans la carrosserie considérée, sans carburant, avec plein huile et eau (s'il y a lieu), avec 1 roue de rechange garnie de pneuma. tique, sans conducteur, ni passagers, ni outillage, ni bagages.				
EMBATTEMENT: m/m. VOIE AV. m/m. VOIE AR. m/m.				
PROPULSION: POSITION MOTEUR: TRANSMISSION AUX ROUES:				
TRANSMISSION:				
DIRECTION: GENRE:				

MOTEURS A 4 TEMPS ET, POUR PARTIE, A 2 TEMPS

CYCLE: 4 Temps SOURCE D'ENERGIE: Essence
 TYPE (CONCEPTION) Cyl. en ligne - Refroidissement par eau - Valves dans la culasse
 PUISSANCE DECLAREE (en CV. Français, FRANCE, puissance fiscale):
 REGIME MAXIMUM: t/m. PUISSANCE A CE REGIME: CV. Français.
 PUISSANCE MAXIMUM DU MOTEUR: 105 CV. Français, à 4.400 t/m.
 NOMBRE DE CYLINDRES: 6 DISPOSITION DES CYLINDRES: ligne.
 ALESAGE: 90.42 m/m. TOLERANCE D'USINAGE: 0.91 m/m.
 COURSE: 79.40 m/m. TOLERANCE D'USINAGE:
 CYLINDREE GEOMETRIQUE DE BASE: PAR CYLINDRE: 509.85 CC. TOTALE: 3059 CC.
 CYLINDREE CALCULEE AU MAXIMUM DES TOLERANCES MAXIMA D'USINAGE, APPLIQUEES A TOUS LES
 CYLINDRES: 510.87 CC. COTES D'ALESAGE REPARATION: 1.02 m/m.
 CYLINDREE CALCULEE D'APRES CES COTES REPARATIONS: DE BASE: 521,42 CC (3128,52 total)
 AU MAXIMUM DES TOLERANCES D'USINAGE APPLIQUEES A CES COTES: 522,45 cc (3134,70 total)
 VOLUME DE LA CHAMBRE D'EXPLOSION: 59 CC.
 HAUTEUR AU CENTRE DE LA CHAMBRE D'EXPLOSION: 15,5 m/m dans la culasse
 HAUTEUR TOTALE BLOC MOTEUR, NON COMPRIS CULASSE ET CARTER D'HUILE: 202.46 m/m.
 HAUTEUR DE LA CULASSE, HORS TOUT (DIMENSION EXTERIEURE): m/m.
 POIDS UNITAIRE DES ELEMENTS: VOLANT: 8,950 kg. VILEBREQUIN: 25 kg.
 BIELLE COMPLETE: 0.540 kg. PISTON: NU: 0,475 kg. AVEC SEGMENTATION: 0,520 kg.
 PALIERS DE VILEBREQUIN: NOMBRE: 4 GENRE: { Opt. meme que bielle
 Rabbet-Base de plomb-Coquille
 acier SAE 1010
 COUSSINETS DE VILEBREQUIN: NOMBRE: 4 GENRE: { Alliage cuivre -plomb. Coquille acier
 SAE 1010
 COUSSINETS DE BIELLE : NOMBRE: 6 GENRE: Alliage cuivre -plomb. Coquille acier
 SAE 1010
 JEU A FROID DES SOUPAPES: ADMISSION: 0,406 m/m. ECHAPPEMENT: 0,406 m/m.
 AVANCE A L'ADMISSION, jeu à froid inclus: 15°
 AVANCE A L'ECHAPPEMENT, jeu à froid inclus: 45°
 Ø SOUPAPES: ADMISSION: 41,15 m/m. ECHAPPEMENT: 34,54 m/m.
 43,00 36,00
 Axe a cammes - Elevation: 8 mm.
 Servo Frein

MOTEURS A 4 TEMPS

MOTEURS A 2 TEMPS

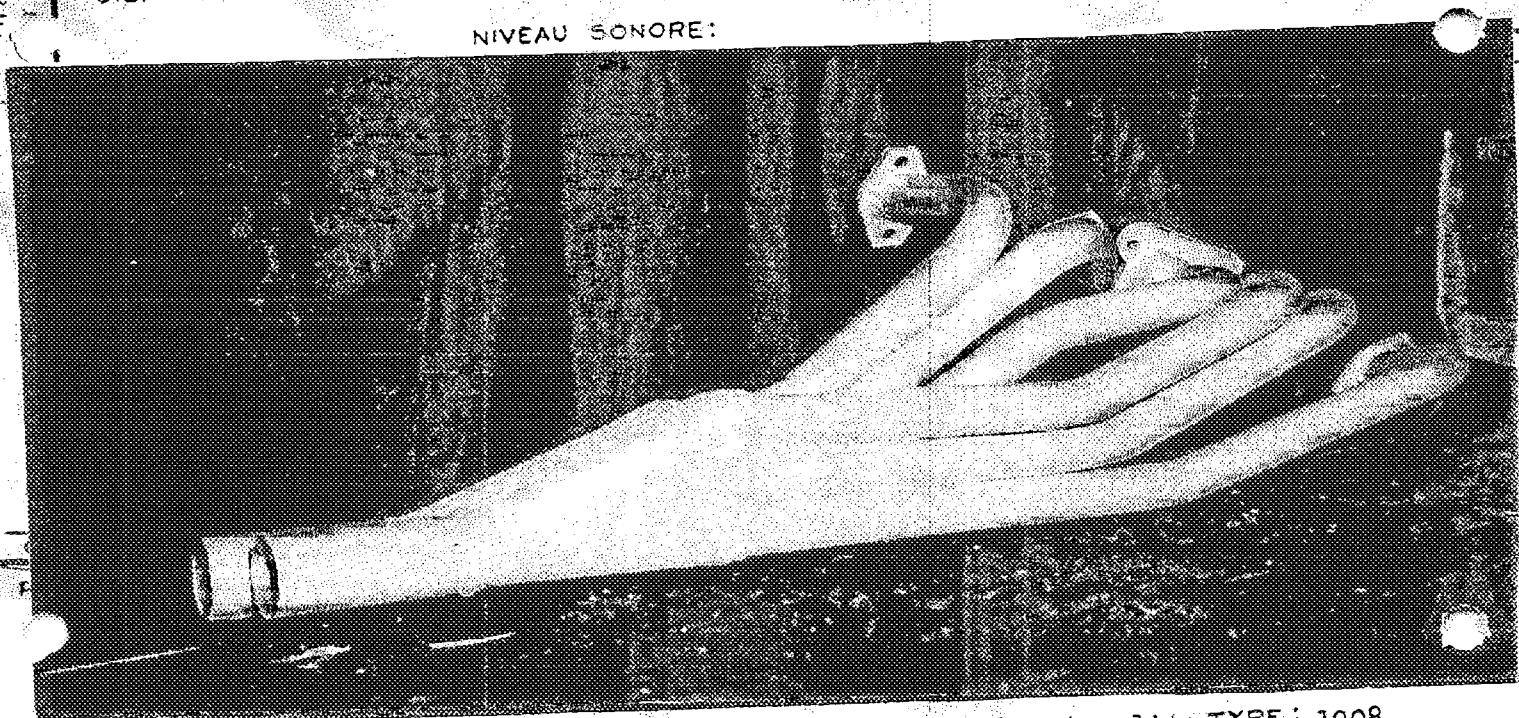
MOTEURS A 4 TEMPS A 2 TEMPS

LUMIERE ADMISSION HAUTEUR: m/m. LARGEUR: m/m.
 LUMIERE ECHAPPEMENT HAUTEUR: m/m. LARGEUR: m/m.
 TRANSFERT HAUTEUR: m/m. LARGEUR: m/m.
 AUTRES DETAILS ALIMENTATION:

TUBULURE ADMISSION: Ø EXTERIEUR: m/m. Ø INTERIEUR: m/m.
 ETAT:

TUBULURE ECHAPPEMENT: Ø EXTERIEUR: 50,8 m/m. Ø INTERIEUR: 47,2 m/m.
 ETAT: 2 Tuyau

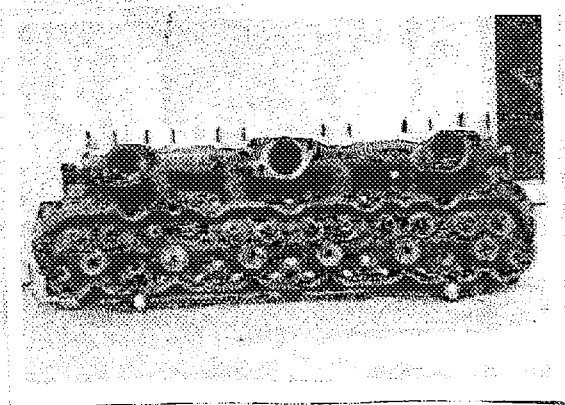
DISPOSITIF SILENCIEUX: TYPE: Δ inversion d'ecoulement - 2 silencieux
 NIVEAU SONORE:



CARBURATEUR: GENRE: descendente l venturi MARQUE: Holley-Argelite TYPE: 1908
 Ø TUBULURE GAZ, A LA SORTIE DU CARBURATEUR: 6875 42,7 m/m.

INJECTION DIRECTE: POMPE: MARQUE: TYPE:
 INJECTEURS: MARQUE: TYPE:
 BOUGIES INCANDESCENTES: MARQUE: TYPE:
 POMPE D'ALIMENTATION: MARQUE: TYPE:

MODE D'ALIMENTATION EN CARBURANT: ~~PAR LE RESEAU DU RESERVOIR DE CARBURANT:~~



Tubulaire Admission a 3
 Carburateurs