





AR 24

# AUTOMOBILE CLUB D'ITALIA

COMMISSIONE SPORTIVA AUTOMOBILISTICA ITALIANA

FEDERATION INTERNATIONALE DE L'AUTOMOBILE

## Scheda di Omologazione

secondo l'Allegato J al Codice di Procedura Penale

### CATEGORIA GRAN TURISMO

Casa costruttrice	ALFA ROMEO	Modello	164
N° di Serie	Chassis	AR-400001	Chassis n°
	Motore	AR-00121-000	Motore n°
Tipo di Carrozzeria	Chiusa	Colore	Grigio
Anno Inizio Fabbricazione	1983	L'omologazione è valida	dal 5 settembre 1983

5 settembre 1983  
g/24

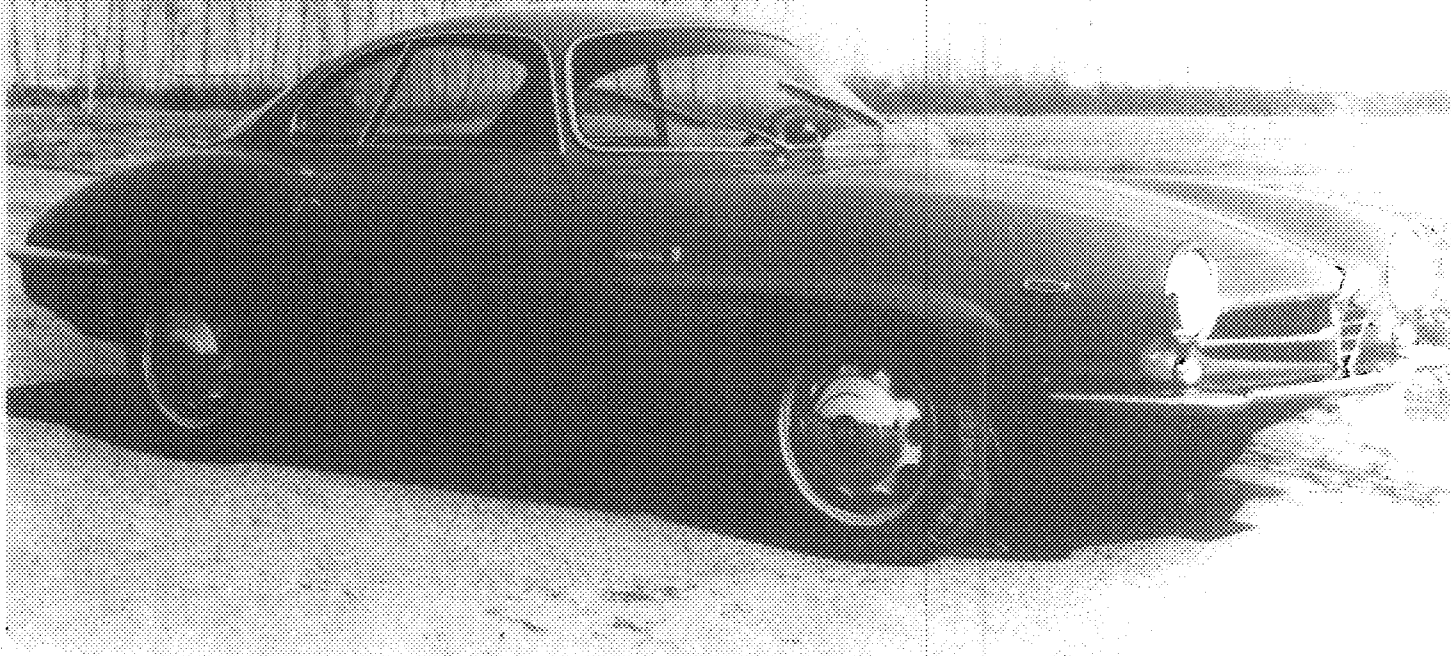
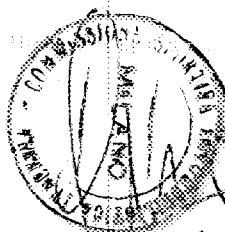


Foto A

N° Fogli che compongono la Scheda 11  
 Varianti data .....  
 \* .....  
 \* .....  
 \* .....



*[Handwritten signatures and initials over the stamp]*

**1. AUTOTELAIO:**

- 2. Passo mm. 2000
- 3. Carreggiata anteriore mm. 1700
- 4. Carreggiata posteriore mm. 1270
- 5. Posizione del motore: anteriore-posteriore
- 6. Posizione della trazione: anteriore-posteriore
- 7. Telaio: Tipo e struttura
- 8. Materiali di costruzione della carrozzeria: laminato e lega leggera
- 9. Numero delle portiere: 2
- 10. Numero dei posti: 2
- 11. Dimensioni fuori tutto approssimative vettura:
- 12. Lunghezza cm. 312
- 13. Larghezza cm. 170
- 14. Altezza cm. 128 (scarica)
- 15. Serbatoio benzina normale lt. 31 - facoltativi p. - lt. - lt. - lt.
- 16. Ruote Tipo: a doppio
- 17. Peso ruota nuda: Kg. 7,2 ca.
- 18. Sistema di fissaggio: a forata
- 19. Diametro del cerchio mm. o Pollici 17
- 20. Largh. del cerchio: mm. o Pollici 4
- 21. Dimensioni pneumatici anteriori: 170 x 15
- 22. Posteriori: 170 x 15
- 23. Peso totale della vettura in stato di marcia con acqua, olio e ruota di scorta, senza combustibile ed attrezzi con gli accessori a dotazione come prescritte al N. 24: Kg. 250

**24. ACCESSORI e FINITURE:**

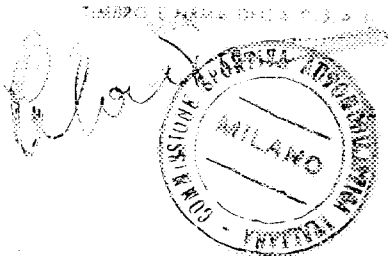
- 25. Rivestimento interno: si
- 26. Condizionamento: no
- 27. Ventilazione:
- 28. Sedili:
- 29. Pannelli interni:
- 30. Paraurti anteriori: si
- 31. Paraurti posteriori: si
- 32.

**33. STERZO:**

- 34. Tipo di sterzo: a vite micromeccanica e a valle
- 35. Servosterzo: Si - No
- 36. Numero di giri volanti per sterzare da tutto a destra a tutto a sinistra, con rapporto normale: 5,2
- 37. Raggio di sterzata: mt. 5,2 ca.

**38. SOSPENSIONI:**

- 39. Sospensioni anteriori (1): tipo a barre stabilizzanti
- 40. Tipo di molla: a spirale
- 41. Stabilizzatore: si
- 42. Numero degli ammortizzatori: 2
- 43. Tipo: idroammortizzatori
- 44. Sospensioni posteriori (2): tipo a barre stabilizzanti
- 45. Tipo di molla: a spirale
- 46. Stabilizzatore: no
- 47. Numero degli ammortizzatori: 2
- 48. Tipo: idroammortizzatori
- 49. Pannelli anti-intrusione:



50. FRENI: (foto 1 - foto 2)

- 51. Sistema: anter. a tamburo
- 52. Sistema: poster. a tamburo
- 53. Tipo Servofreno.

Freni a tamburo

- 54. Diametro interno tamburo mm.
- 55. Larghezza fascia interna mm.
- 56. Ganasce per freno n.
- 57. Superficie frenante per freno cmq.
- 58. Pompe

Freni a disco

- 61. Diametro mm.
- 62. Numero delle pastiglie
- 63. Superficie frenante per freno cmq.
- 64.

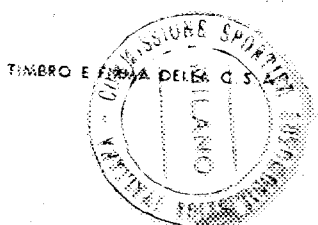
67. MOTORE: (foto lato destro 3 e lato sinistro 4)

- 68. Numero dei cilindri
- 69. Distributore: in il
- 70. Raffreddamento: acqua
- 71. Cilindri a innalzamento
- 72. Tipo di innalzamento
- 73. Corsa mm.
- 74. Cilindrata unitaria cc.
- 75. Cilindrata totale cc.
- 76. Massimo alesaggio mm.
- 77. Cilindrata massima cc.
- 78. Materiale del blocco cilindri
- 79. Sistema delle canne
- 80. Materiale delle canne
- 81. Numero dei supporti dell'albero motore
- 82. Tipo sistema di lubrificazione
- 83. Materiale della testata
- 84. Testata: Numero delle luci entrata e uscita scarico
- 85. Testata: Numero delle luci entrata e uscita scarico
- 86. Passaggio di lubrificazione camera di scoppio ecc.
- 87. Materiale della testata
- 88. Materiale del pistone (foto 6)
- 89. Numero dei cilindri
- 90. Distanza dalla meccanica della valvola al centro del pistone mm.
- 91. Cuscinetti
- 92. Albero a guida: Materiale
- 93. Albero a guida: Materiale
- 94. Pesì
- 95. Velocità media Km/h
- 96. Albero a guida: Materiale
- 97. Biella: Materiale
- 98. Distributore
- 99. Sistema lubrificazione: Tipo sistema
- 100. Contenuto olio della camera di scoppio
- 101. Radiatore: Materiale
- 102. Contenuto acqua di raffreddamento lt.
- 103.

270 2

104. CARBURAZIONE NORMALE: (foto carburatore 7)

- 105. Numero dei carburatori
- 106. Tipo
- 107. Marca
- 108. Modello



Handwritten signature in black ink.

**109. CARBURAZIONE SPECIALE: (foto 11)**

- 110. Numero dei carburatori
- 111. Tipo
- 112. Marca
- 113. Modello
- 114. Diametro flangia ingresso mm.
- 115. Dimensione del diffusore mm.
- 116. Numero di identificazione del getto principale

**117. INIEZIONE COMBUSTIBILE:**

- 118. Marca della pompa
- 119. Modello
- 120. Marca degli iniettori
- 121. Modello
- 122. Ubicazione degli iniettori

**123. ACCESSORI DEL MOTORE:**

- 124. Tipo pompa carburante
- 125. Tipo del sistema di accensione
- 126. Voltaggio
- 127. Marca
- 128. Modello
- 129. Sistema di anticipo
- 130. Bobina accensione - Modello
- 131. Numero bobina
- 132. Tipo della dinamo
- 133. Modello
- 134. Voltaggio dinamo
- 135. Massima corrente erogata Amp.
- 136. Tipo del motorino di avviamento
- 137. Modello
- 138. Tipo e numero batteria accumulatori
- 139. Voltaggio
- 140. Capacità Amp.
- 141.

**142. MOTORE CICLO 4 TEMPI:**

- 143. Numero degli alberi a camme
- 144. Posizione degli alberi a camme
- 145. Sistema di comando degli alberi a camme
- 146. Sistema di comando delle valvole

**147. ASPIRAZIONE:**

- 148. Tubazione aspirazione normale (foto 8)
- 149. Diametro esterno massimo valvola mm.
- 150. Alzata valvola mm.
- 151. Molle: Numero
- 152. Tipo
- 153. Fase approssimativa
- 154. Anticipazione apertura valvole di aspirazione - gradi
- 155. Posticipazione chiusura valvole aspirazione - gradi

**156. SCARICO:**

- 157. Collettore scarico normale
- 158. Diametro esterno valvola mm.
- 159. Alzata valvola mm.
- 160. Molle: Numero
- 161. Tipo
- 162. Fase approssimativa
- 163. Anticipazione apertura valvole di scarico - gradi
- 164. Posticipazione chiusura valvole scarico - gradi

*Patella*

INFORMAZIONE DELLA C.S.A.I.



**165. ASPIRAZIONE:**

- 166. Tubazione aspirazione speciale
- 167. Diametro esterno massimo valvola mm.
- 168. Molle: Numero
- 170. Tipo aspirazione con gioco valvole a freddo di mm.
- 173. Inclinazione tubo aspirazione - gradi

- 169. Albero valvole mm.
- 171. Tipo approssimativa
- 172. Approssimativa valvole di aspirazione
- 173. Inclinazione tubo aspirazione - gradi

(foto 12)

**174. SCARICO:**

- 175. Collettore scarico speciale
- 176. Diametro esterno valvola mm.
- 178. Molle: Numero
- 179. Tipo aspirazione con gioco valvole a freddo di mm.
- 182. Inclinazione tubo scarico - gradi

- 177. Albero valvole mm.
- 180. Tipo approssimativa
- 181. Approssimativa valvole di scarico
- 182. Inclinazione tubo scarico - gradi

(foto 13)

**183. CICLO DUE TEMPI: (foto )**

184. Sistema di lavaggio del cilindro

185. Tipo di lubrificazione

- 186. Dimensioni delle luci di aspirazione
- 188. Lunghezza misurata sulla parete del cilindro
- 190. Area mmq.
- 193. Lunghezza misurata sulla parete del cilindro
- 195. Area mmq.
- 197. Lunghezza misurata sulla parete del cilindro
- 199. Area mmq.
- 201. Lunghezza misurata sulla superficie del pistone
- 203. Area mmq.
- 205. Cilindro di pre-compressione
- 208. Distanza dalla sommità del blocco cilindro al punto per il quale si apre il rubinetto di aspirazione
- 209. Distanza dalla sommità del blocco cilindro al punto per il quale si apre il rubinetto di aspirazione
- 210. Distanza dalla sommità del blocco cilindro al punto per il quale si apre il rubinetto di aspirazione
- 211. Disegno delle luci del cilindro
- 187. Tipo
- 189. Area mmq.
- 192. Area mmq.
- 194. Area mmq.
- 196. Area mmq.
- 198. Area mmq.
- 202. Area mmq.
- 206. Area mmq.
- 207. Area mmq.

*Belant*

IMBRO E FIRMA DELLA C. S. A. I.

**212. SOVRALIMENTAZIONE:**

- 213. Sistema comando: \_\_\_\_\_ Rapporto \_\_\_\_\_
- 214. Volumetrici - Volume generato per giro comp. del \_\_\_\_\_
- 215. Centrifugo girante \_\_\_\_\_/min. \_\_\_\_\_
- 216. Altro \_\_\_\_\_

**217. FRIZIONE:**

- 218. Tipo \_\_\_\_\_ mono-disc \_\_\_\_\_
- 219. Sistema di comando \_\_\_\_\_
- 220. \_\_\_\_\_
- 221. \_\_\_\_\_

**222. CAMBIO: (foto 9)**

- 223. Tipo: \_\_\_\_\_ meccanico, ingranaggi \_\_\_\_\_
- 224. Posizione del comando: \_\_\_\_\_

**225. Rapporti del cambio**

	N O R M A L I		V A R I A N T I		V A R I A N T I		V A R I A N T I	
	Rapporti	Denti	Rapporti	Denti	Rapporti	Denti	Rapporti	Denti
Marc. I°	3,30	20 x 18	3,30	20 x 18				
» II°	1,95	24 x 21	1,95	24 x 21				
» III°	1,35	22 x 24	1,35	22 x 24				
» IV°	1,00	21 x 21	1,00	21 x 21				
» V°	0,70	22 x 24	0,70	22 x 24				
Retromarcia	2,91	24 x 18	2,91	24 x 18				

Overdrive: Rapporti \_\_\_\_\_  
 226.

**227. PONTE POSTERIORE:** (Dat. riferent. alle \_\_\_\_\_ ingranaggi foto esterna 10)

- 228. Tipo del ponte: \_\_\_\_\_
- 229. Differenziale tipo: \_\_\_\_\_
- 230. Autobloccante: Tipo \_\_\_\_\_
- 231. Rapporti del ponte: \_\_\_\_\_
- 232.

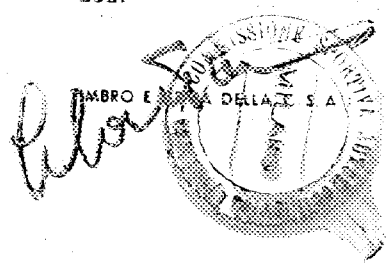






Foto dall'alto motore montato vettura cofano aperto dall'alto

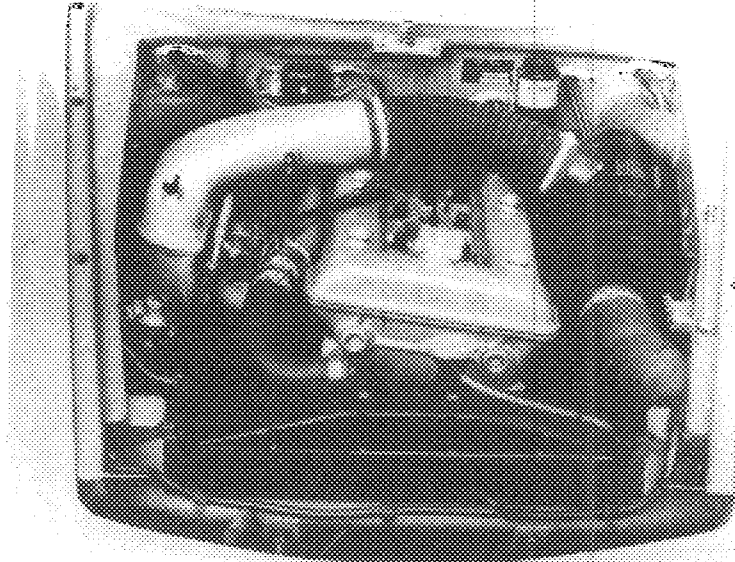


Foto vettura 3/4 posteriore

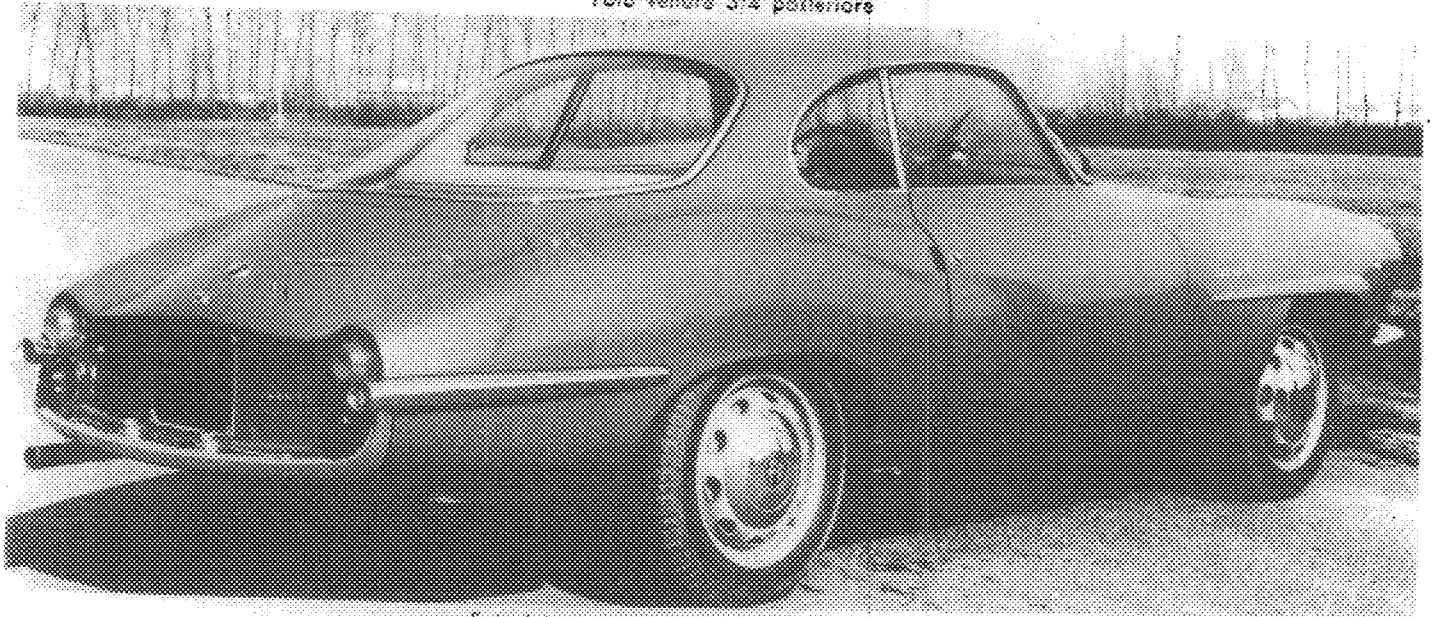
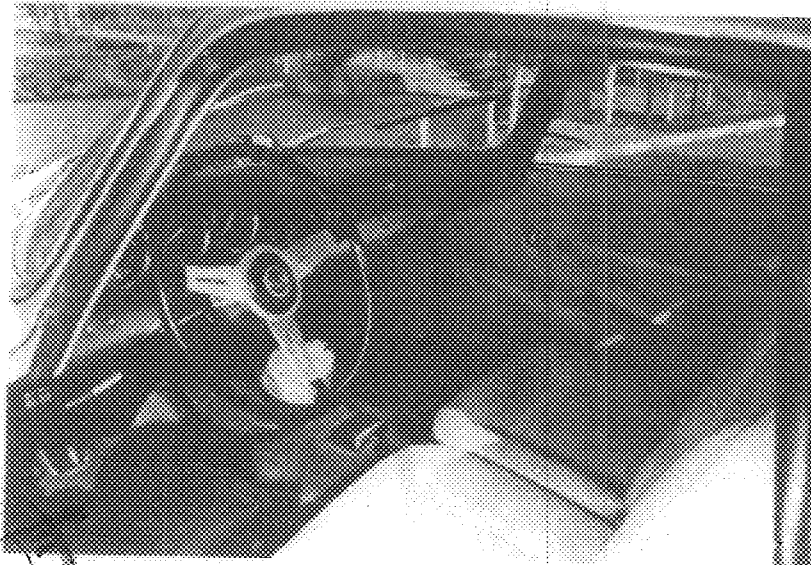
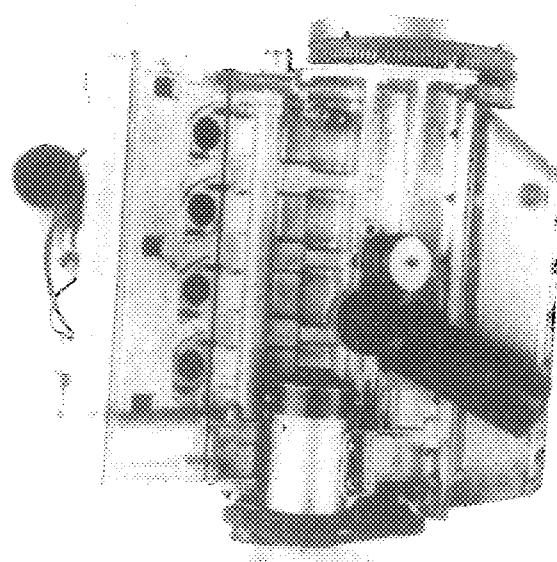


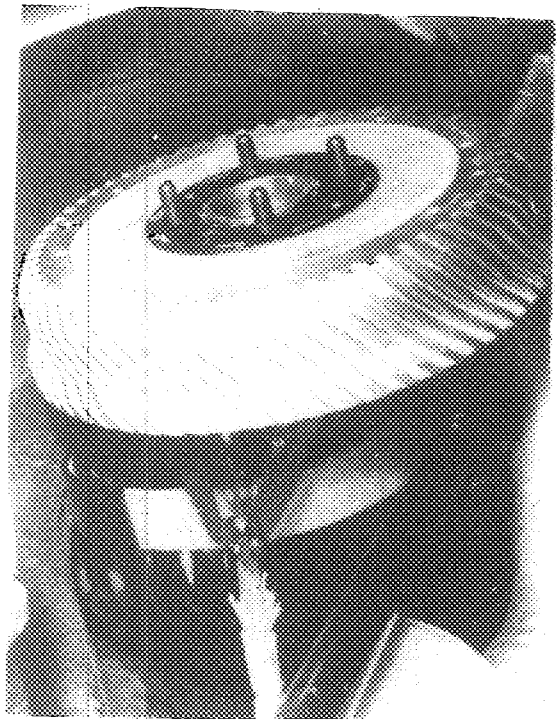
Foto interno vettura con aperte portiera e tetto



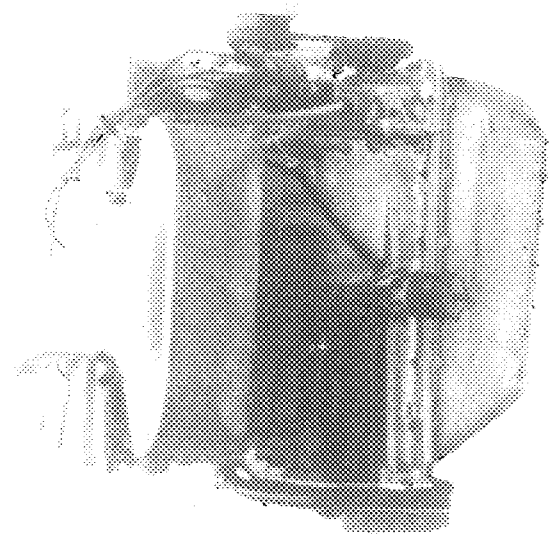
Suspension



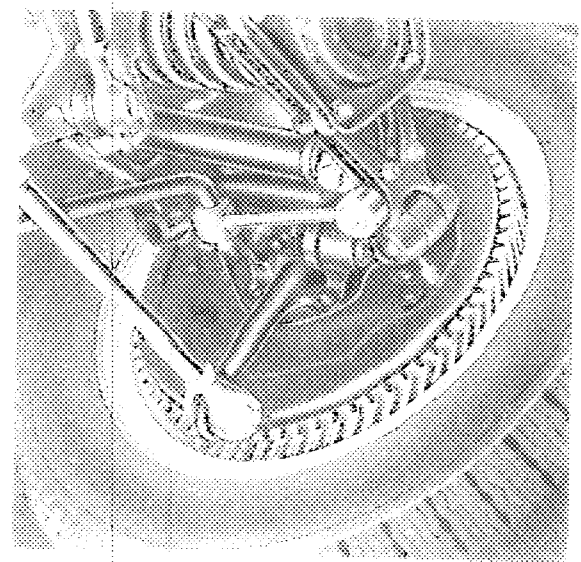
Suspension



2



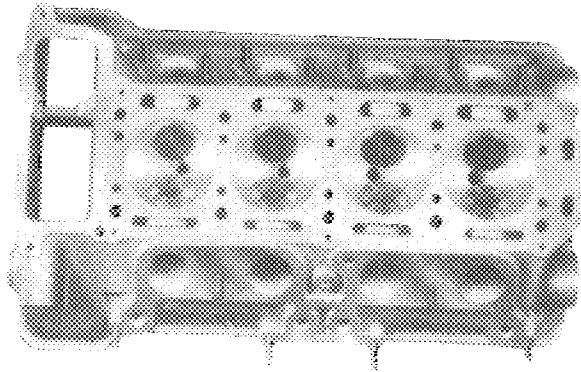
Suspension



*Handwritten signature*  
 FEDERAL BUREAU OF INVESTIGATION  
 U.S. DEPARTMENT OF JUSTICE

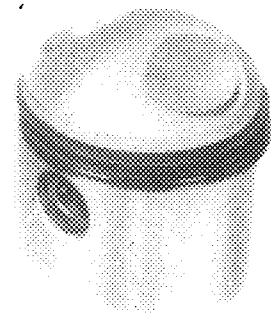
5)

Camera scoppio



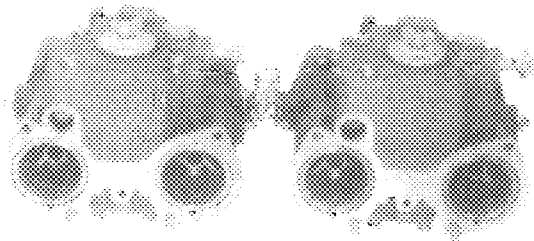
6)

Pistone



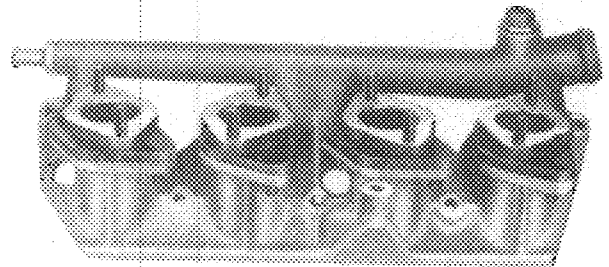
7)

Carburatore normale



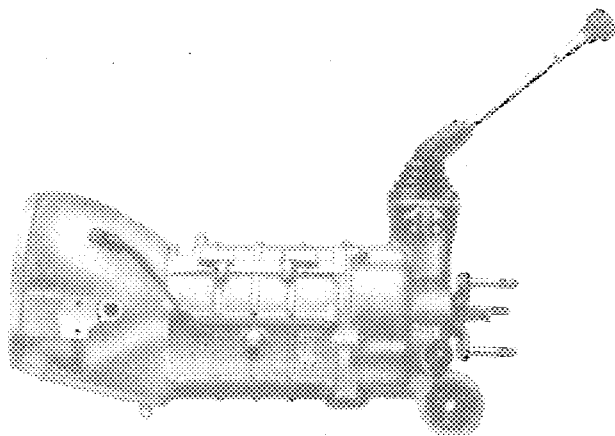
8)

Collettore aspirazione normale



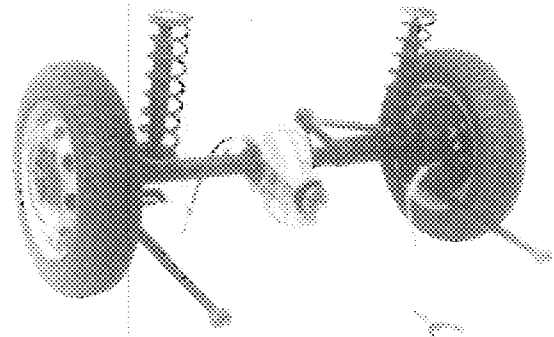
9)

Cambio



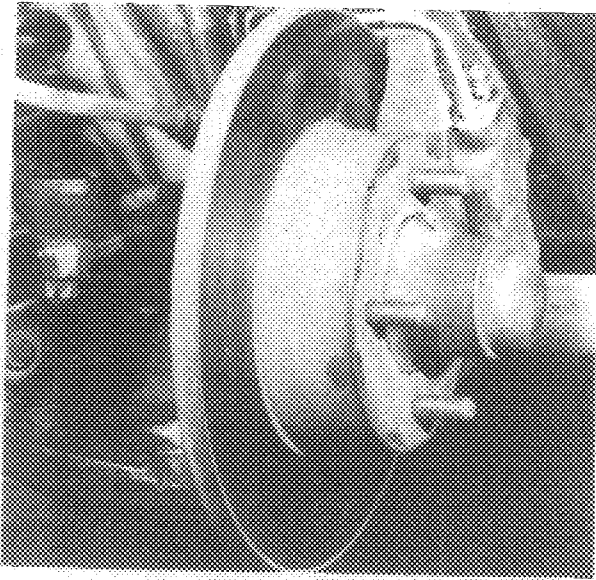
10)

Ponte posteriore o anteriore



*Autostar*  
SOCIETA' ITALIANA DELLA C.A.P.I.  
SOCIETA' ITALIANA DELLA C.A.P.I.

Freno e disco (anteriore)



12)

Collettore aspirazione speciale

13)

Collettore scarico speciale

14)

15)

16)



*liste 1/10*

Supplemento alla  
SCHEDE DI OMOLOGAZIONE  
secondo l'allegato J del Codice Sportivo Internazionale  
Categoria GRAN TURISMO

---

Casa costruttrice : Alfa Romeo

Modello : GIULIA 1600 SS

omologazione FIA N° 136

" CSAI AR 24

N° 147 ASPIRAZIONE

Par. 150 Alzata max. valvola mm. 11,5

" 153 Fase approssimativa aspirazione con gioco  
valvole a freddo di mm. 0,45 ./ 0,475

N° 156 SCARICO

Par. 159 Alzata max. valvola mm. 11,5

" 162 Fase approssimativa scarico con gioco valvole  
a freddo di mm. 0,5 ./ 0,525



*Alfa Romeo*  
*Schirò*  
*Later*

13 JANV 1964

