



Omologazione E.I.A. N. 1378
 Omologazione C.S.A.I. N. LA-25

AUTOMOBILE CLUB D'ITALIA
 COMMISSIONE SPORTIVA AUTOMOBILISTICA ITALIANA
 FEDERATION INTERNATIONALE DE L'AUTOMOBILE

Scheda di Omologazione

secondo l'allegato J al Codice Sportivo Internazionale

CATEGORIA TURISMO ~~o Gran Turismo~~

Casa costruttrice	Lancia & C.	Modello	Lancia FULVIA BERLINA 2/C
N° di Serie	818.100/101	Costruttore	Lancia
	Chassis	Costruttore	Lancia
	Motore	Costruttore	Lancia
Tipo di Carrozzeria	Berlina a 4 porte	Costruttore	Lancia
Anno inizio Fabbricazione	1964	L'omologazione è valida dal	25 Gennaio 1965

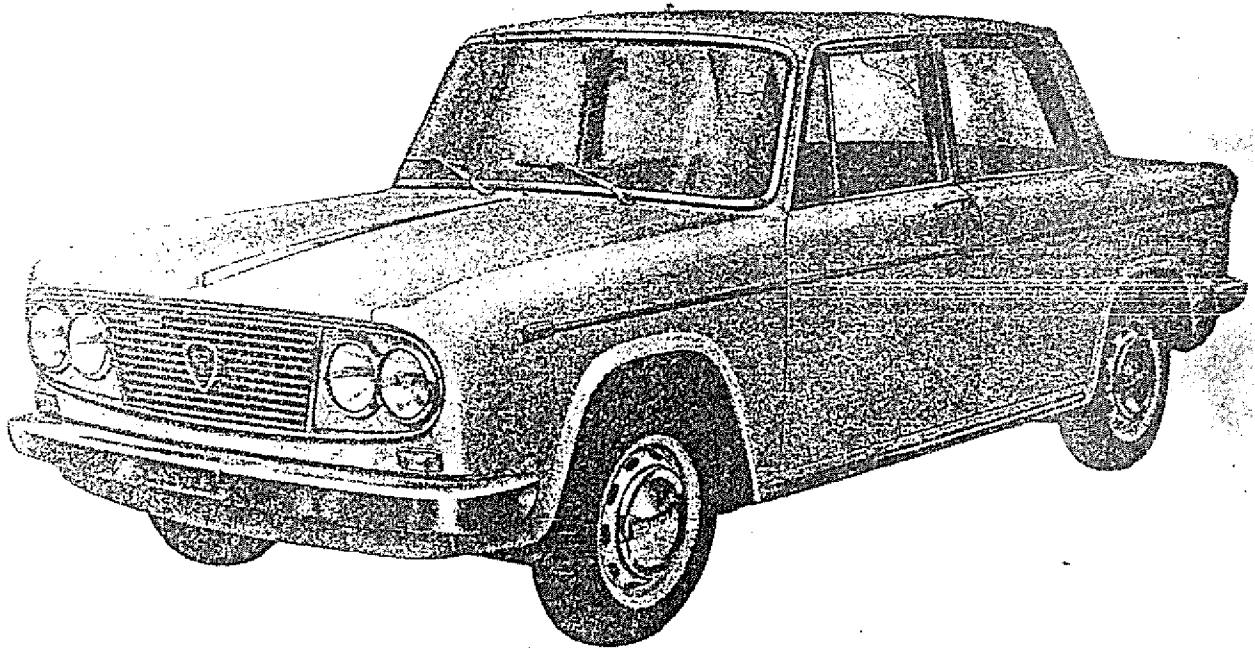


Foto A

N.° Fogli che compongono la Scheda

Timbro della C.S.A.I.

Timbro della F.I.A.

Varianti data N.° Fogli aggiunti

» » » » »
 » » » » »

[Handwritten signature]

1. AUTOTELAIO

2. Passo mm. 2480 3. Carreggiata anteriore mm. 1300 4. Carreggiata posteriore mm. 1280
 5. Posizione del motore: anteriore ~~posteriore~~ 6. Posizione della trazione: anteriore ~~posteriore~~
 7. Telaio: Tipo e struttura pianale in lamiera stampata con telaio ausiliario mobile
 8. Materiali di costruzione della carrozzeria: in lamiera di acciaio
 9. Numero delle portiere: 4 10. Numero dei posti: 5
 11. Dimensioni fuori tutto approssimative vettura:
 12. Lunghezza cm. 411 13. Larghezza cm. 155,5 14. Altezza cm. 140
 15. Serbatoi benzina normale: lt. 38 - facoltativi n° 2 - lt. 80 - lt. 80 - lt.
 16. Ruote: Tipo a disco con cerchio a base allargata 17. Peso ruota nuda: Kg. 6,500
 18. Sistema di fissaggio: mediante colonnette e dadi
 19. Diametro del cerchio: mm. o Pollici 14 20. Largh. del cerchione: mm. o Pollici 4,5
 21. Dimensioni pneumatici anteriori: 155 - 14 22. Posteriori: 155 - 14
 a richiesta larghezza del cerchione pollici 5,5 - la carreggiata anteriore sarà di mm 1370, quella posteriore di mm 1350 - a richiesta diametro del cerchio pollici 10
 23. Peso totale della vettura in assetto di marcia con acqua - olio e ruota di scorta, senza combustibile ed attrezzi con gli accessori o finiture come prescritte al N. 24: Kg. 945

24. ACCESSORI e FINITURE:

25. Riscaldamento interno: sì a rich. 26. Condizionamento: no 27. Ventilazione: sì
 28. Sedili: con schienale a inclinazione ampiamente regolabile
 29. Finiture interne: in panno e finta pelle, a richiesta pelle o finta pelle spec.
 30. Paraurti ant.: sì 31. Paraurti post.: sì
 32.

33. STERZO:

34. Tipo: a vite globoidale e rullo 35. Servosterzo: ~~sì~~ - No
 36. Numero di giri volante per sterzare da tutto a destra a tutto a sinistra, con rapporto normale: n° - con rapporto speciale: n° 37. Raggio di sterzata: mt. 5,340

38. SOSPENSIONI:

39. Sospensione ant. (foto 1) Tipo: a ruote indipendenti a quadrilateri trasversali con bracci triangolari oscillanti inferiori e superiori
 40. Tipo di molla: a balestra trasversale
 41. Stabilizzatore: barra stabilizzatrice
 42. Numero degli ammortizzatori: 2 43. Tipo: telescopici
 44. Sospensione post. (foto 2) Tipo: a balestre longitudinali su assale con bielle di reazione trasversale
 45. Tipo di molla: a balestra longitudinale
 46. Stabilizzatore:
 47. Numero degli ammortizzatori: 2 48. Tipo: telescopici
 49. Eventuali note particolari:

TIMBRO E FIRMA DELLA C.S.A.I.



50. FRENI: (foto 1 - foto 2)

51. Sistema: a disco con comando idraulico
 52. Servofreno: ≡ - No 53. Tipo Servofreno: _____

Freni a tamburo		59. Anteriori	60. Posteriori
54. Diametro interno tamburo	mm.....
55. Larghezza fascia interna	mm.....
56. Ganasce per freno	n°.....
57. Superficie frenante per freno	cmq.....
58. Pompe	N°.....

Freni a disco		65. Anteriori	66. Posteriori
61. Diametro mm.	255	285
62. Numero delle pastiche	4	4
63. Superficie frenante per freno <u>≡</u> cm'	102	102
64.

67. MOTORE: (foto lato destro 3 e lato sinistro 4)

68. Numero dei cilindri 4 69. Disposizione: ≡ - A "V", - ≡ - Gradi 12° 53' 28"
 70. Raffreddamento: acqua - ≡ 71. Ciclo: 4 Tempi - ≡ 72. Alesaggio mm. 72
 73. Corsa mm. 87 74. Cilindrata unitaria ≡ cm' 272,75 75. Totale ≡ cm' 1091
 76. Massimo rialesaggio mm. 72,8 77. Cilindrata risultante totale ≡ cm' 1109
 78. Materiale del blocco cilindri ghisa
 79. Sistema delle canne ricavate dal blocco cilindri
 80. Materiale delle canne ghisa
 81. Numero dei supporti dell'albero motore 3 82. Tipo albero motore: stampato
 83. Materiale della testata: lega di allum. con sedi valvole riportate compl. lucidate
 84. Testata: Numero delle luci entrata aspirazione l.p. cilind. 85. Testata: Numero delle luci uscita scarico 1 per cilindro 86. Rapporto di compressione 9,5 87. Volume della camera di scoppio ≡ cm' 34,1 (foto camera di scoppio 5)
 88. Materiale del pistone (foto 6): in lega di All. con inserto in acciaio 89. Numero dei segmenti 3
 90. Distanza dalla mezzaria dello spinotto al punto più alto del pistone mm. 47,28
 91. Cuscinetti } 92. Albero a gomito: Bancata Tipo bimetallico Ø mm. 58,687 est.
 } 93. Albero a gomito: Biella Tipo bimetallico Ø mm. 58,696 est.
 94. Pesi } 95. Volano nudo Kg. 10 96. Albero a gomito Kg. _____
 Tolleranza 10% } 97. Biella Kge compl. 0,640 98. Pistone con segmenti a Spinotto Kg. 0,450
 99. Sistema lubrificazione: Olio nella coppa - ≡ 100. Contenuto olio della coppa ≡ kg 3,6 Tipo maggiorato lt. _____ 101. Radiatore olio: ≡ - No
 102. Contenuto acqua di raffreddamento lt. 6,5 Tipo maggiorato lt. _____
 103 _____

104. CARBURATORE NORMALE: (foto carburatori 7)

105. Numero dei carburatori 2 106. Tipo: orizzontali a doppio corpo
 107. Marca: Solex 108. Modello: C. 32 PHH
 Alternativamente Weber DOL

TIMBRO E FIRMA DELLA C.S.A.I.



109. CARBURATORE SPECIALE: (foto 11)

110. Numero dei carburatori 111. Tipo:
 112. Marca: 113. Modello:
 114. Diametro flangia ingresso mm. 115. Diametro del diffusore mm.
 116. Numero di identificazione del getto principale Sussidiario

117. INIEZIONE COMBUSTIBILE

118. Marca della pompa 119. Modello Tipo
 120. Marca degli iniettori 121. Modello o tipo
 122. Ubicazione e degli iniettori

123. ACCESSORI DEL MOTORE:

124. Tipo pompa carburante: a membrana
 125. Tipo del sistema di accensione a spinterogeno
 126. Voltaggio 12 V 127. Marca 128. Modello
 129. Sistema di anticipo anticipo fisso 5° anticipo automatico 12° ± 1°
 130. Bobina accensione - Modello Merello o simile 131. N° delle bobine 1
 132. Tipo della dinamo Bosch o alternatore 133. Modello
 134. Voltaggio dinamo 12 V 135. Massima corrente erogata Amp. 30/50
 136. Tipo del motorino di avviamento Bosch o sim. 137. Modello
 138. Tipo e numero batteria accumulatori 1
 139. Voltaggio 12 V 140. Capacità Amp., h 40 oppure 48
 141.

142. MOTORE CICLO 4 TEMPI:

143. Numero degli alberi a camme 2 144. Posizione degli alberi a camme lateralmente
in testa
 145. Sistema di comando degli alberi a camme a catena
 146. Sistema di comando delle valvole: meccanico mediante bilancieri

147. ASPIRAZIONE:

148. Tubazione aspirazione normale fuso in lega leggera (foto 8)
 149. Diametro esterno massimo valvola mm. 38 150. Alzata valvola mm. 11
 151. Molle: Numero 2 152. Tipo: elicoidale 153. Fase approssimativa
 aspirazione con gioco valvole a freddo di mm. 0,10 154. Anticipo apertura valvole di
 aspirazione - gradi 17 prima 155. Posticipo chiusura valvole aspirazione - gradi 85 dopo
P.M.S. P.M.S.

156. SCARICO:

157. Collettore scarico normale in lamiera di acciaio saldata oppure fuso in ghisa
 158. Diametro esterno valvola mm. 32 159. Alzata valvola mm. 11
 160. Molle: Numero 2 161. Tipo: elicoidale 162. Fase approssimativa
 aspirazione con gioco valvole a freddo di mm. 0,10 163. Anticipo apertura valvole di
 scarico - gradi 85 prima 164. Posticipo chiusura valvole scarico - gradi 17 dopo
P.M.S. P.M.S.

TIMBRO E FIRMA DELLA C.S.A.I.

212. SOVRALIMENTAZIONE:

213. Sistema comando Rapporto
214. Volumetrici - Volume generato per giro omp. cm.³
215. Centrifugo girante \varnothing mm. 216. Altezza pala al \varnothing massimo mm.

217. FRIZIONE:

218. Tipo monodisco a secco
219. Sistema di comando mecc. a pedale 220. N° dei dischi 1 221. \varnothing mm. 180

222. CAMBIO: (foto 9)

223. Tipo: a 4 marce avanti silenziose e sincronizzate, retromarcia
224. Posizione del comando: al volante guida

225. Rapporti del cambio

	NORMALI		VARIANTI					
	Rapporti	Denti	Rapporti	Denti	Rapporti	Denti	Rapporti	Denti
Marc. I'	3,831	$\frac{21}{31} \times \frac{14}{37}$	2,40	$\frac{26}{25} \times \frac{14}{35}$				
» II'	2,179	$\frac{21}{31} \times \frac{21}{31}$	1,52	$\frac{26}{25} \times \frac{19}{30}$				
» III'	1,419	$\frac{21}{31} \times \frac{26}{25}$	1,17	$\frac{26}{25} \times \frac{23}{28}$				
» IV'	presa diretta							
» V'								

- Retromarcia 4,112
- Overdrive: Rapporti
226. Coppia di rinvio a richiesta 19/30 - 21/31 coppia 3° velocità 25/26 - 26/25

227. PONTE ANTERIORE: (Dati riferentesi solo alla scatola ingranaggi) (foto esterna 10)

228. Tipo del ponte: a semplice riduz. 229. Differenziale tipo: ad ingranaggi conici
230. Autobloccante: Tipo
231. Rapporti del ponte: 9,41
232. Rapporti a richiesta - 11/42 - 8,41 - 9,43 - 10,42 - 10/41 - 7,41 - 10/37

TIMBRO E FIRMA DELLA C.S.A.I.

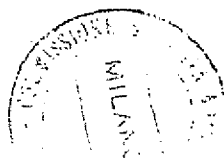


Foto dall'alto motore montato vettura cofano aperto dall'alto

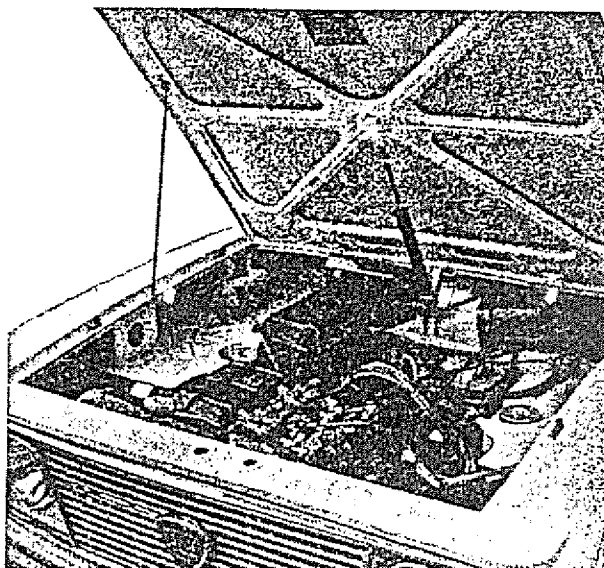


Foto vettura 3/4 posteriore

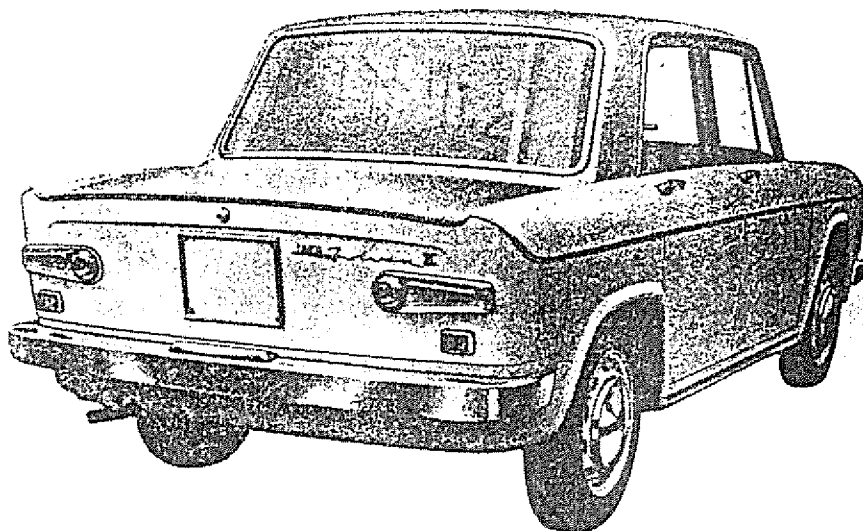
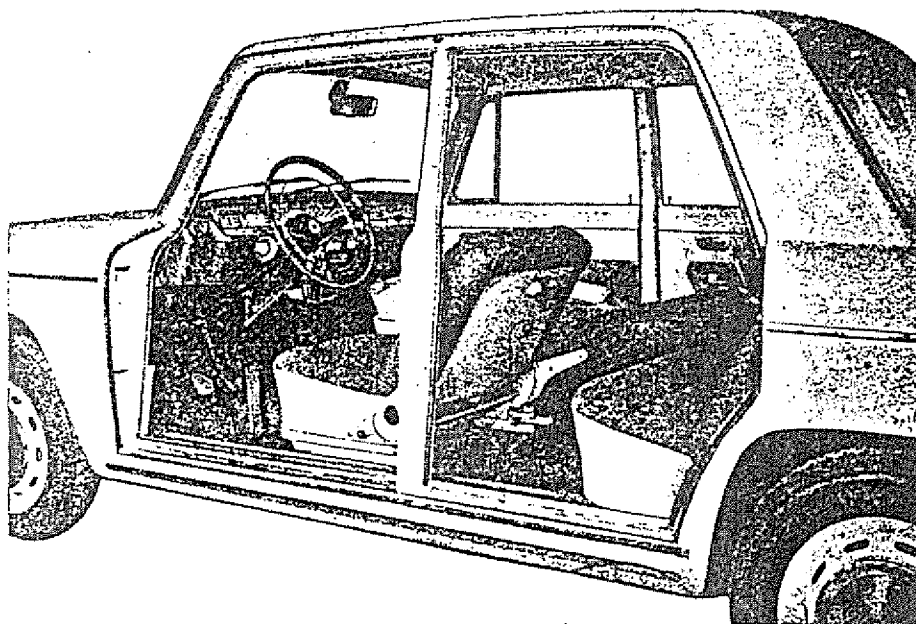


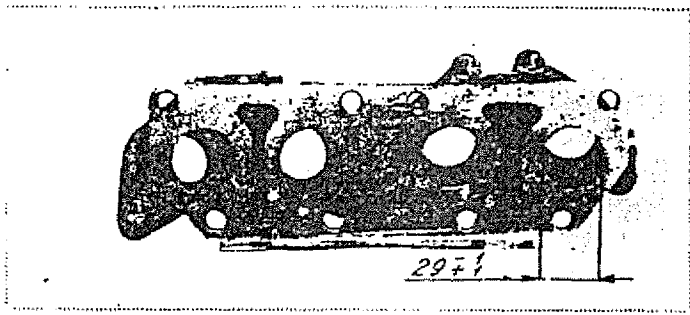
Foto interno vettura con aperta portiera o tolti



TIMBRO E FIRMA DELLA C.S.A.I.

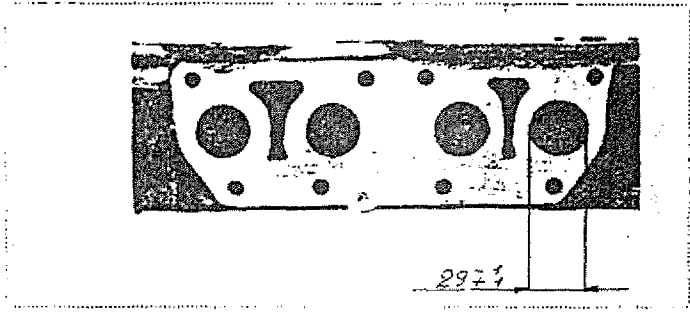
Disegno o foto luci condotti d'aspirazione, lato testa cilindri.

Indicare la scala o le dimensioni, e le tolleranze di lavorazione.



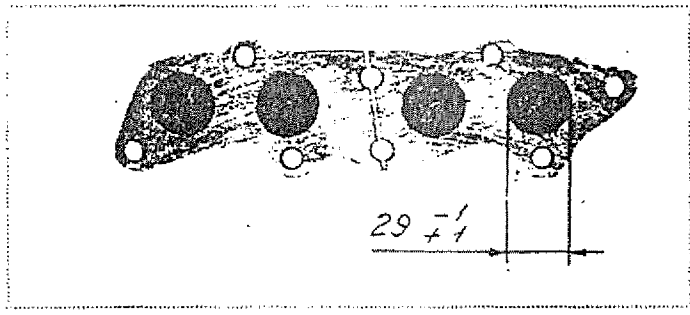
Disegno o foto luci d'aspirazione testa cilindri.

Indicare la scala o le dimensioni, e le tolleranze di lavorazione.



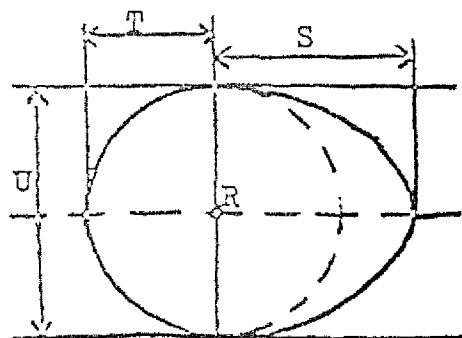
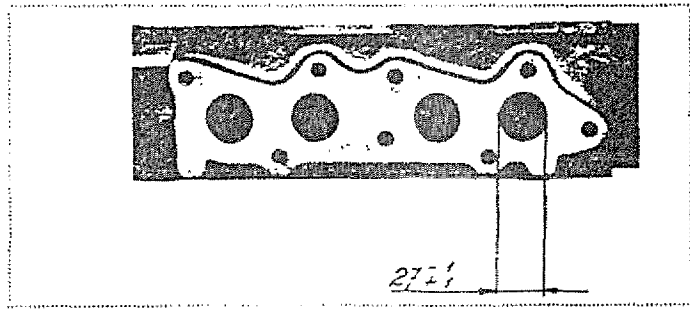
Disegno o foto luci collettori di scarico, lato testa cilindri.

Indicare la scala o le dimensioni, e le tolleranze di lavorazione.



Disegno o foto luci scarico testa cilindri.

Indicare la scala o le dimensioni, e le tolleranze di lavorazione.



R = Centro albero ad eccentrici.

Eccentrico d'aspirazione:
 S = 17,84 mm in
 T = 11,75 mm in
 U = 23,7 mm in

Eccentrico di scarico:
 S = 17,84 mm in
 T = 11,75 mm in
 U = 23,7 mm in

Timbro e firma della C.S.A.I.

