

FEDERATION INTERNATIONALE DE L'AUTOMOBILE
 8, Place de la Concorde. PARIS (8^e)
 Tél: ANJOU 34-70

1

FICHE D'HOMOLOGATION "NOUVEAU MODELE"

N^o 1381

établie le: 15th Feb., 1965

d'après dossier présenté par le Constructeur le: Feb., 1965

MARQUE
 Toyota Motor Co., Ltd.

TYPE:
 RT 40
 GENRE: Sedan

DENOMINATION GENERALE:
 Toyopet Corona
 Toyota Corona (for export)

DENOMINATION COMMERCIALE:
 Corona

CARROSSERIES LIVREES CONCUREMMENT DANS LA SERIE DU TYPE:

RT 40 L (left handle)

NOMBRE DE PLACES: 5

ANNEE: MOIS:
 DE DEBUT DE FABRICATION: June, 1964
 D'ABANDON DEFINITIF DE FABRICATION:

N^o DANS LA SERIE DU TYPE: RT 40 - 10001
 INAUGURANT LE TYPE:
 N^o MOTEUR CORRESPONDANT: 2R - 100001

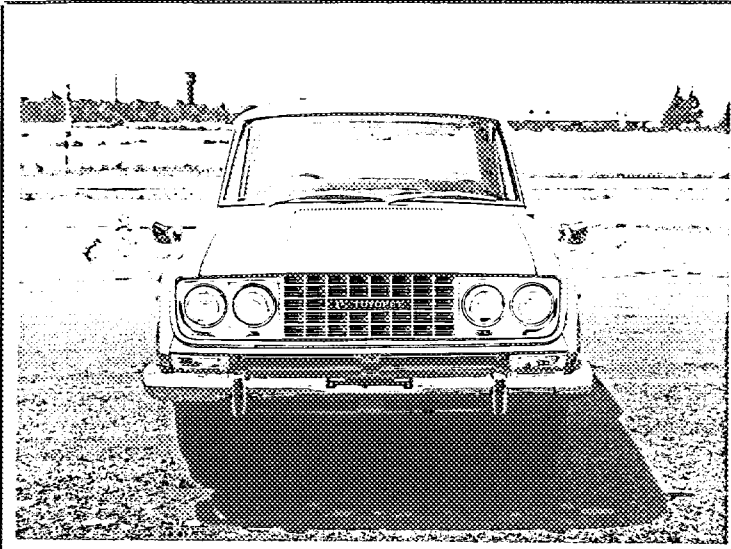
VEHICULE HOMOLOGUE DANS LA CATEGORIE: *Tourisme*
 PAR LA F.I.A. Le: *1st April '65* LISTE: *4/12*

SIGNATURE ET CACHET


PHOTOGRAPHIES DU VEHICULE (EXTERIEUR: de face, de profil, AR.)

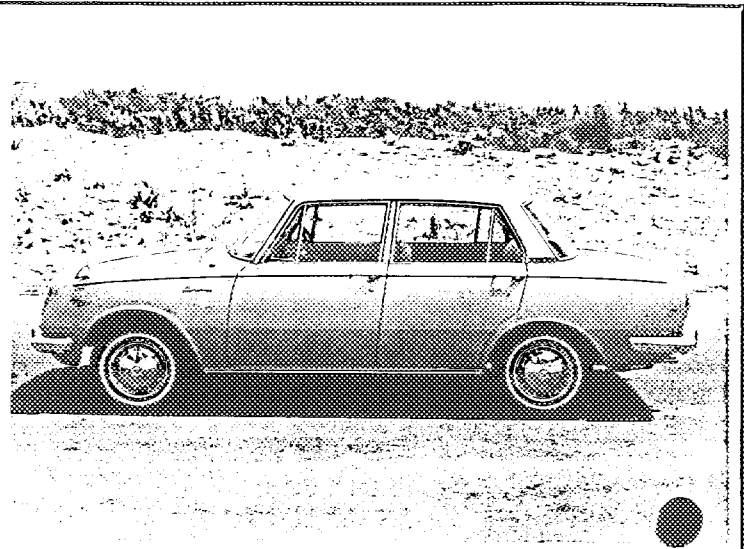


DOCUMENTS PHOTOGRAPHIQUES DES DETAILS



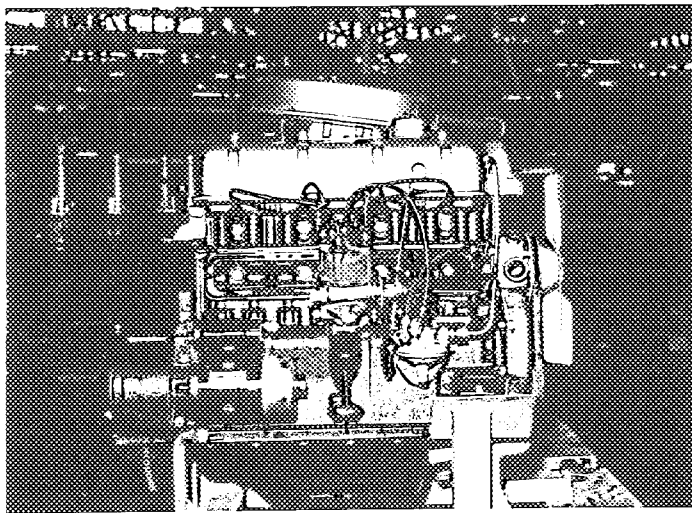
VUE DE FACE DU VEHICULE

1



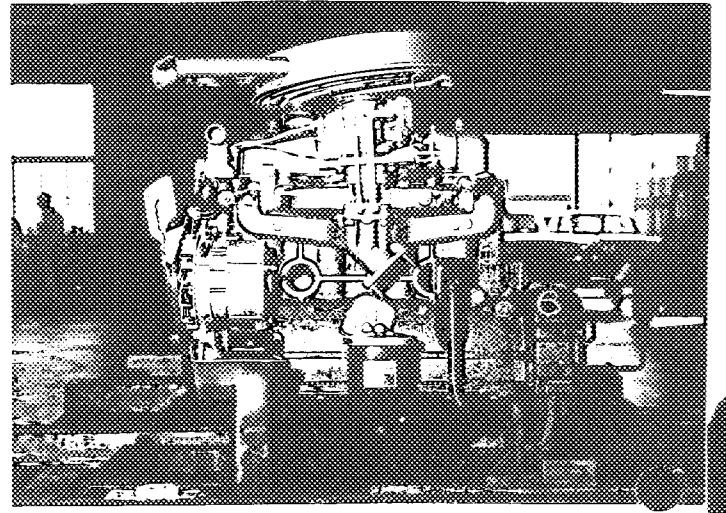
VUE DE PROFIL DU VEHICULE

2

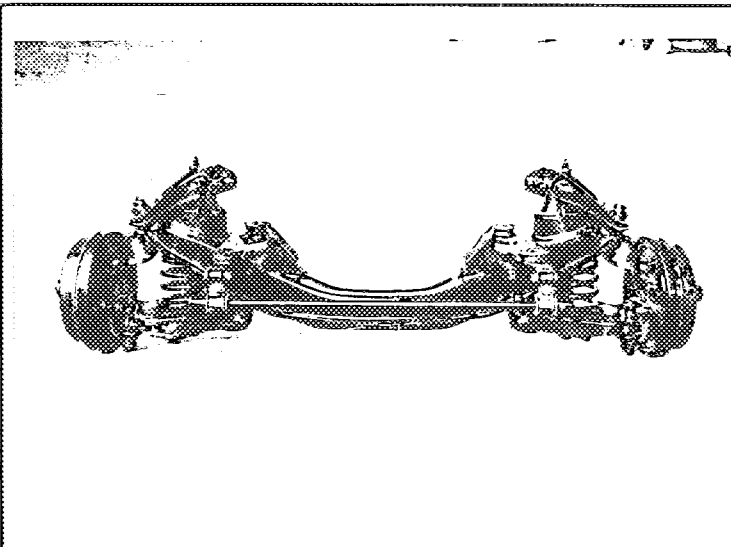


VUE DU MOTEUR - PROFIL DROIT

3

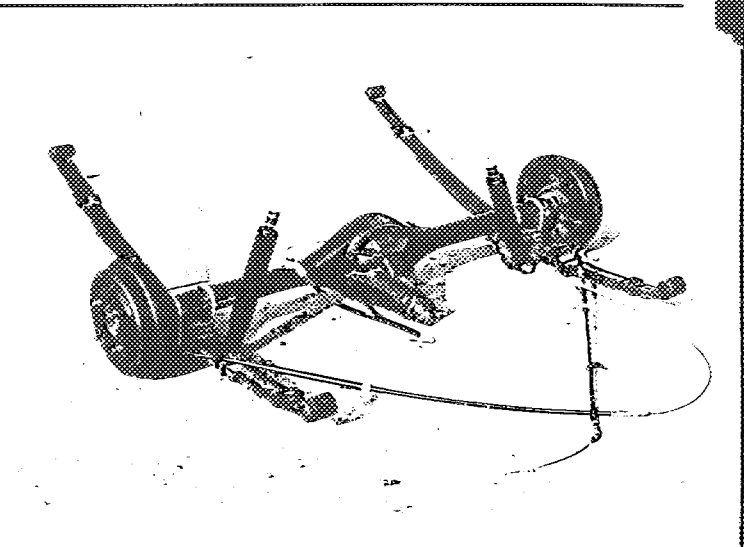


VUE DU MOTEUR - PROFIL GAUCHE



TRAIN AV - VU DE FACE-NU

5



TRAIN AR - VU DE DOS-NU

6

F.I.A. FICHE D'HOMOLOGATION N°: 1381 MARQUE: Toyopet TYPE: RT 40 3

CARROSSERIES LIVREES CONCUREMMENT DANS LE TYPE: Left Handle

MATERIAU PRINCIPAL: Steel

MATERIAUX ANNEXES: Cast Iron, Al-Alloy, Glass, Rubber, Plastics, Textiles, Copper, etc.

NOMBRE DE PLACES ADMIS PAR LES POUVOIRS PUBRICS (FRANCE: CARTE GRISE): 5

DIMENSIONS HORS TOUT: LARGEUR: 1550 m/m LONGUEUR: 4065 m/m HAUTEUR, EN CHARGE: 1380 m/m GARDE AU SOL: 170 m/m HAUTEUR, A VIDE: 1420 m/m GARDE AU SOL: 180 m/m

POIDS (Moyenne de la pesée effective de 5 véhicules de la série, dans la carrosserie considérée, sans carburant, avec plein huile et eau (s'il y a lieu), avec 1 roue de rechange garnie de pneumatique, sans conducteur, ni passagers, ni outillage, ni bagages. 900 kg

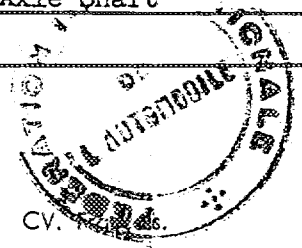
ESPACEMENT: 2420 m/m. VOIE AV. 1270 m/m. VOIE AR. 1270 m/m.

PROPULSION: Rear POSITION MOTEUR: Front TRANSMISSION AUX ROUES: Shaft

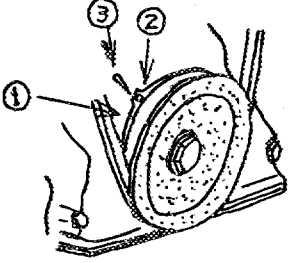
TRANSMISSION: Clutch - Gear Box - Propeller Shaft - Differential Gear - Axle Shaft

DIRECTION: GENRE: Worm & Roller, Recirculating Ball (for export)

CYCLE: 4 SOURCE D'ENERGIE: Gasoline TYPE (CONCEPTION) O. H. V., Spark Ignition PUISSANCE DECLAREE (en CV. Français, FRANCE, puissance fiscale): REGIME MAXIMUM: 6200 t/m. PUISSANCE A CE REGIME: 65 CV. PUISSANCE MAXIMUM DU MOTEUR: 70 CV. Français, à 5000 t/m. NOMBRE DE CYLINDRES: 4 DISPOSITION DES CYLINDRES: in line ALESAGE: 78 m/m. TOLERANCE D'USINAGE: ± 0.03 COURSE: 78 m/m. TOLERANCE D'USINAGE: ± 0.1 CYLINDREE GEOMETRIQUE DE BASE: PAR CYLINDRE: 372.7 cc. TOTALE: 1490.8 cc. CYLINDREE CALCULEE AU MAXIMUM DES TOLERANCES MAXIMA D'USINAGE, APPLIQUEES A TOUS LES CYLINDRES: 1493.9 cc. COTES D'ALESAGE REPARATION: 79.52 ± 0.03 CYLINDREE CALCULEE D'APRES CES COTES REPARATIONS: DE BASE: 1549.7 cc. AU MAXIMUM DES TOLERANCES D'USINAGE APPLIQUEES A CES COTES: 1552.8 cc VOLUME DE LA CHAMBRE D'EXPLOSION: 53 cc. HAUTEUR AU CENTRE DE LA CHAMBRE D'EXPLOSION: 15 m/m HAUTEUR TOTALE BLOC-MOTEUR, NON COMPRIS CULASSE ET CARTER D'HUILE: 269 m/m HAUTEUR DE LA CULASSE, HORS TOUT (DIMENSION EXTERIEURE): 80 m/m POIDS UNITAIRE DES ELEMENTS: VOLANT: 11.6 kg. VILEBREQUIN: 15.2 kg. BIELLE COMPLETE: 0.658 kg. PISTON: NU: 0.392 kg. AVEC SEGMENTATION: 0.435 kg. PALIERS DE VILEBREQUIN: NOMBRE: 3 GENRE: Plain COUSSINETS DE VILEBREQUIN: NOMBRE: 6 GENRE: " COUSSINETS DE BIELLE: NOMBRE: 8 GENRE: " JEU A FROID DES SOUPAPES: ADMISSION: 0.2 (hot) m/m. ECHAPPEMENT: 0.35 (hot) m/m. AVANCE A L'ADMISSION, jeu à froid inclus: 9.59 ± 0.19 m/m. AVANCE A L'ECHAPPEMENT, jeu à froid inclus: 9.75 ± 0.19 m/m. Ø SOUPAPES: ADMISSION: 40 m/m. ECHAPPEMENT: 32 m/m.

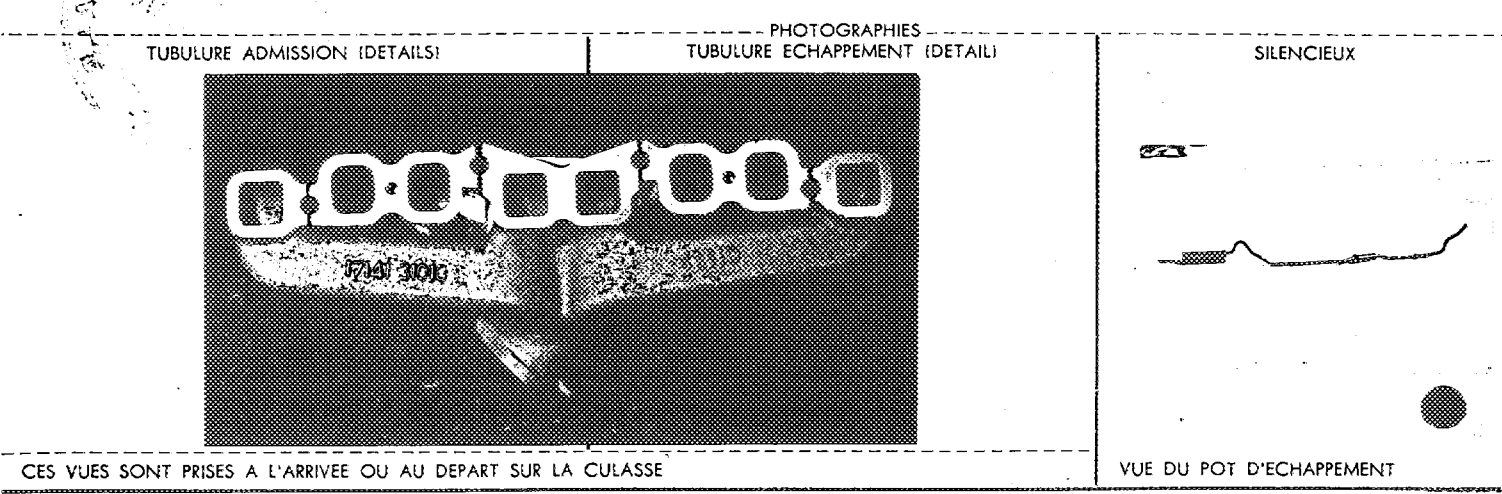


MOTEURS A 4 TEMPS ET, POUR PARTIE, MOTEURS A 2 TEMPS

MOTEURS A 4 TEMPS	POINTS DE REPERE: (PHOTOGRAPHIES OU SCHEMAS). ① T.D.C., ② Timing Ball, B.T.D.C. 8° ③ Timing Pointer	
-------------------	--	--

MOTEURS A 2 TEMPS	LUMIERE ADMISSION HAUTEUR: m/m. LARGEUR: m/m. LUMIERE ECHAPPEMENT HAUTEUR: m/m. LARGEUR: m/m. TRANSFERT HAUTEUR: m/m. LARGEUR: m/m. AUTRES DETAILS ALIMENTATION:
-------------------	---

MOTEURS A 4 TEMPS ET A 2 TEMPS	TUBULURE ADMISSION: ϕ EXTERIEUR: 40 x 40 m/m. ϕ INTERIEUR: 32 x 32 m/m. ETAT: Cast Alminum <hr/> TUBULURE ECHAPPEMENT: ϕ EXTERIEUR: 52 m/m. ϕ INTERIEUR: 44 m/m. ETAT: Cast Iron <hr/> DISPOSITIF SILENCIEUX: TYPE: Expansion Chamber NIVEAU SONORE: 85 phon
--------------------------------	---



RESSORTS DE SOUPAPES: INTERIEUR: NOMBRE: 8	LONGUEUR: 45.	EXTERIEUR: NOMBRE: 8	LONGUEUR: 55.	ϕ INTERIEUR: 15.4 m/m. ϕ INTERIEUR: 23.6 m/m.	ϕ EXTERIEUR: 20.6 m/m. ϕ EXTERIEUR: 32.6 m/m.	NOMBRE DE SPIRES: 8.5 NOMBRE DE SPIRES: 7.5
--	---------------	----------------------	---------------	--	--	--

CARBURATEUR: GENRE: Down Draught (two barrel) ϕ TUBULURE GAZ, A LA SORTIE DU CARBURATEUR: 30 & 32	MARQUE: Aisan	TYPE: 21100 - 31010
---	----------------------	----------------------------

INJECTION DIRECTE: POMPE: MARQUE:	TYPE:
INJECTEURS: MARQUE:	TYPE:
BOUGIES INCANDESCENTES: MARQUE:	TYPE:
POMPE D'ALIMENTATION: MARQUE:	TYPE:

MODE D'ALIMENTATION EN CARBURANT, A PARTIR DU RESERVOIR DE CARBURANT:

Diaphragm Pump, driven mechanically

F.I.A. FICHE D'HOMOLOGATION N°: **1381** MARQUE: **Toyopet** TYPE: **RT 40** **5**

EMBRAYAGE: TYPE: **Dry Single Plate Friction Clutch**
 CARACTERISTIQUES ET COTES.

200⁺ x 140⁺ x 3.5^t

RAPPORTS DE DEMULTIPLICATION BOITE DE VITESSES ET PONT-MOTEUR.

DEMULTEPLICATEUR (S) (s'il y a lieu):		Rapport à 1:				
		Nombre de dents				
BOITE DE VITESSES:	1 ^e VITESSE.	Rapport à 1:	3.337	3.337	3.673	3.337
		Nombre de dents	$\frac{31}{18} \frac{31}{16}$	$\frac{31}{18} \frac{31}{16}$	$\frac{31}{18} \frac{32}{15}$	$\frac{31}{18} \frac{31}{16}$
	2 ^e VITESSE.	Rapport à 1:	1.653	1.948	2.114	2.114
		Nombre de dents	$\frac{31}{18} \frac{24}{25}$	$\frac{31}{18} \frac{26}{23}$	$\frac{31}{18} \frac{27}{22}$	$\frac{31}{18} \frac{27}{22}$
	3 ^e VITESSE.	Rapport à 1:	1.000	1.340	1.403	1.523
		Nombre de dents		$\frac{31}{18} \frac{21}{27}$	$\frac{31}{18} \frac{22}{27}$	$\frac{31}{18} \frac{23}{26}$
	4 ^e VITESSE.	Rapport à 1:		1.000	1.000	1.000
		Nombre de dents				
	5 ^e VITESSE.	Rapport à 1:				
		Nombre de dents				
	MARCHE AR.	Rapport à 1:	4.449	4.183	4.183	4.183
		Nombre de dents	$\frac{31}{18} \frac{31}{17}$	$\frac{31}{18} \frac{34}{17}$	$\frac{31}{18} \frac{34}{17}$	$\frac{31}{18} \frac{34}{17}$

AUTRES DISPOSITIFS DE LA BOITE DE VITESSES ET OBSERVATIONS:

Torque Converter (stall ratio 2.6) & Automatic Transmission (gear ratio 1.82 & 1.00)

PONT-MOTEUR:	Hypoid Gear	Rapport à 1:	4.625	4.375	4.111	3.900	3.700	3.545
		Nombre de dents:	37/8	35/8	37/9	39/10	37/10	39/11

RAPPORT TOTAL DE DEMULTIPLICATION AUX ROUES MOTRICES: à calculer en fonction des rapports de démultiplication démultiplicateur(s), s'il y a lieu, Boite de vitesses, Pont-moteur, choisis respectivement par les utilisateurs.

ROUES: TYPE: **Disc Wheel** MARQUE: **Chuo-Seiki** POIDS UNITAIRE (ROUE NUE): **5.8, 9.0(option)g.**
 JANTES: TYPE: **Drop Center Rim** MARQUE: **Chuo-Seiki** DIMENSIONS: **4Jx13, 4½Jx14(option)**
 PNEUMATIQUES: TYPE: **Pneumatic** DIMENSIONS: AV.: **5.60-13** AR.: **5.60-13**
 PRESSION NORMALE DE GONFLAGE (Véhicule à son poids en charge): **5.60-14(option)** AV.: **1.6 kg/cm²** AR.: **1.5 kg/cm²**

SECONDAIRE: TYPE: **Mechanical operating on Rear Brake**

FREINS: PRINCIPAL: TYPE: **Hydraulic**
 (Dans le cas de freins hydrauliques): NOMBRE DE POMPES: **1**
 φ des Tambours intérieur AV.: **228.6** m/m. AR.: **228.6** m/m.
 extérieur AV.: m/m. AR.: m/m.
 Longueur des garnitures: AV.: **220,250** m/m. AR.: **220,250** m/m.
 Largeur des garnitures: AV.: **40** m/m. AR.: **40** m/m.
 Type des garnitures: **Resin Mould**
 (Dans le cas des freins à disques): NOMBRE DE POMPES:
 φ des Disques: AV.: m/m. AR.: m/m.
 Longueur des sabots: AV.: m/m. AR.: m/m.
 Largeur des sabots: AV.: m/m. AR.: m/m.

F.I.A.	FICHE D'HOMOLOGATION N°: 1381	MARQUE: Toyopet	TYPE: RT 40	6
--------	-------------------------------	-----------------	-------------	---

OBSERVATIONS PARTICULIERES RELATIVES AU FREINAGE:

Alfin Brake Drum with Fin (option)

CAPACITES DES RESERVOIRS ET CARTERS OBSERVATIONS	EN LITRES				
	CARBURANT	45			
HUILE MOTEUR	3.5				
BOITE DE VITESSES	1.2				
PONT-MOTEUR	1.0				

REFROIDISSEMENT: TYPE: Water

SYSTEME DE CIRCULATION: Forced circulating by centrifugal pump

(Both cooling fans with 2 blades and 4 blades are available.)

(dans le cas par liquide), CAPACITE DU CIRCUIT TOTAL, Y COMPRIS CHAMBRES):

7.2 litres. (7.9 l.w/Car Heater)

TYPE DE LA SUSPENSION AV.: Independent by Coil Spring and Wishbones with Anti-roll Bar

AR.: Rigid Axle and Semielliptic Leaf Springs

(Dans le cas de barres de torsion): Longueur AV.: m/m. AR.: m/m.
 ϕ AV.: m/m. AR.: m/m.

(Dans le cas de ressorts à lames): Nombre de lames: AV.: AR.: 5, 6
 épaisseur totale du ressort au centre: AV.: m/m. AR.: 29, 36 m/m.
 largeur de la lame maitresse: AV.: m/m. AR.: 50 m/m.
 largeur de la contre-lame: AV.: m/m. AR.: 50 m/m.

(Dans le cas de ressorts hélicoïdaux) ϕ extérieur: AV.: 114.2 m/m. AR.: m/m.
 ϕ intérieur: AV.: 85.8 * m/m. AR.: m/m.
 Nombre de spires: AV.: 10.75, 8.5 AR.:
 ϕ du fil ressort: AV.: 14.2 m/m. AR.: m/m.

AMORTISSEURS NOMBRE: AV.: 2 AR.: 2
 PRINCIPE DE FONCTIONNEMENT AV.: Hydraulic telescopic double action
 AR.: Hydraulic telescopic double action

OBSERVATIONS PARTICULIERES RELATIVES A LA SUSPENSION:

* for export and for cars with cooler

F.I.A. FICHE D'HOMOLOGATION N°: 1381 MARQUE: Toyopet TYPE: RT 40 7

GENERATRICE DE TENSION: 12 V REGULATEUR: Electromagnetic
COURANT: A.C. DEBIT amp./H: 360 W à t/m.: 1800 rpm

BATTERIE ACCUMULATEURS: TENSION: 12 V CAPACITE: 35 - 40 A.H.

CONDENSATEURS: TYPE: Paper

BOBINE (S): NOMBRE: 1 TYPE: Denso 90919 - 02004

ALLUMEUR: TYPE: Denso, 19100 - 31010 DISPOSITIF D'AVANCE: Vacuum & Centifugal Governer
COTES DE CALAGE: 8° B.T.D.C. at 500 rpm

AUTRE SYSTEME D'ALLUMAGE QUE TYPE "BATTERIE" (DESCRIPTION):

BOUGIES: TYPE: Denso W17ES DIAMETRE DU CULOT: 14 mm PAS DU CULOT: 1.25 mm
NGK B 6E
NOMBRE PAR CYLINDRE: 1

FILTRE A HUILE: TYPE: Paper Element

FILTRE A AIR: TYPE: Paper Element

RADIATEUR D'HUILE: TYPE:

AUTRES EQUIPEMENTS MONTES EN SERIE (MARQUES ET PARTICULARITES)

COMPTEUR TACHYMETRE: Yazaki Keiki

COMPTE-TOURS: - - -

THERMOMETRE EAU: Yazaki Keiki

THERMOMETRE HUIL: - - -

CHAUFFAGE: Denso (option)

CLIMATISATION: Denso (option)

PROJECTEURS REGLEMENTAIRES: Koito, Toshiba

PROJECTEURS DE COMPLEMENT: - - -

INDICATEURS DE DIRECTION: Denso & Koito

ECLAIRAGE AR: Koito

ECLAIRAGE INTERIEUR: Ichikawa

MONTRE: Jeco (option)

DIVERS NON PREVUS DANS LA LISTE CI-DESSUS:

Radio: National (option)

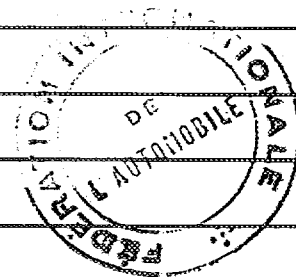
Windshield washer: Denso (option)

Cigarette lighter: Tokairika, Stanley (option)

Outside rear view mirror: Murakami-Kaimeido (option)

Spare wheel cover: Takehiro (option)

Bumper Guard: Futaba & Maruyasu (option)

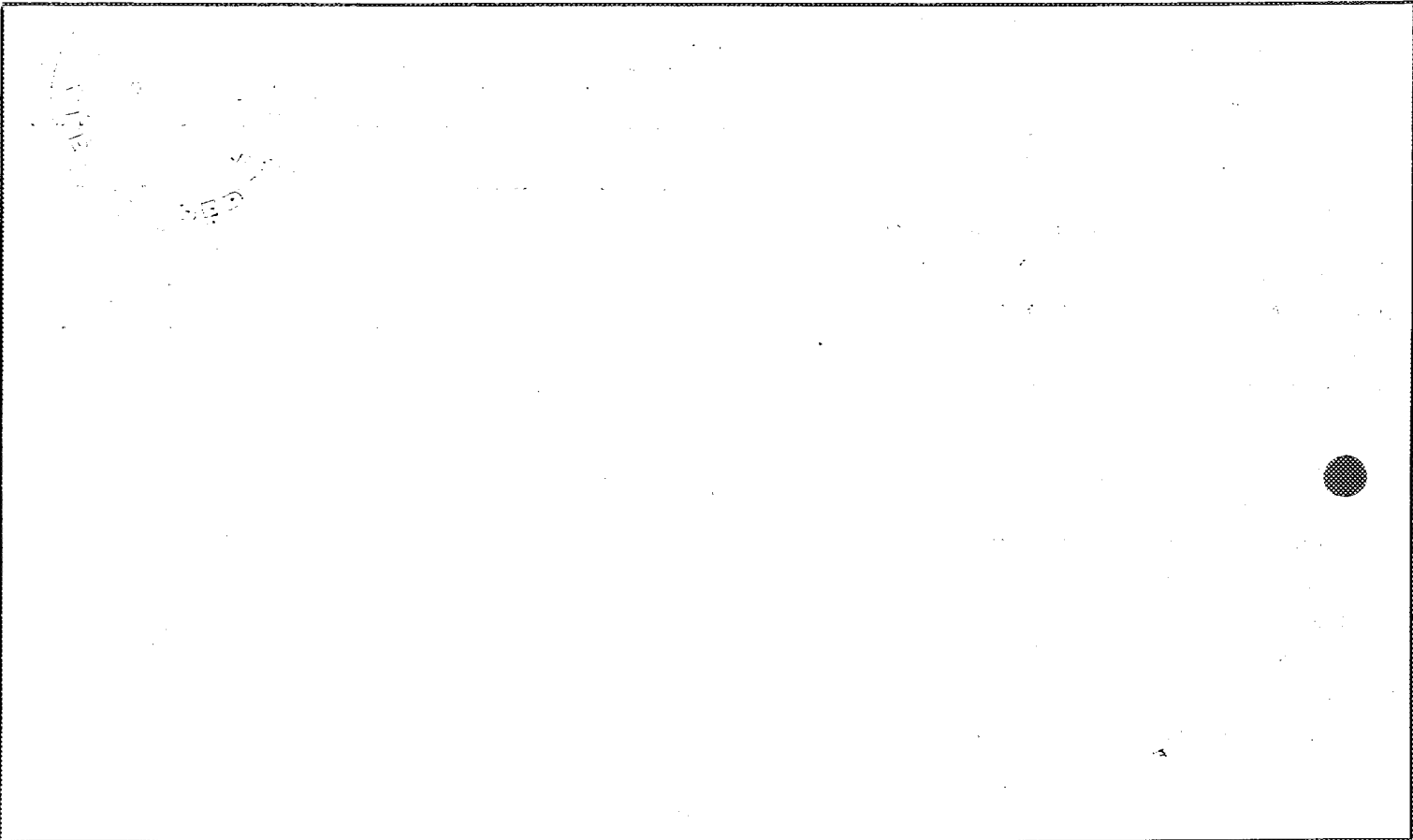


LE VEHICULE DECRIT PAR CETTE FICHE D'HOMOLOGATION "NOUVEAU MODELE"
 HOMOLOGUE PAR LA F.I.A. le: _____ SOUS LE N°: _____
 A FAIT L'OBJET DE:

EXTENSION D'HOMOLOGATION (VARIANTE): le: _____ sous le n°: _____
 le: _____ sous le n°: _____
 le: _____ sous le n°: _____
 le: _____ sous le n°: _____
 le: _____ sous le n°: _____

EXTENSION D'HOMOLOGATION
 (MODIFICATION DE CONSTRUCTION) le: _____ sous le n°: _____
 le: _____ sous le n°: _____
 le: _____ sous le n°: _____
 le: _____ sous le n°: _____
 le: _____ sous le n°: _____

OBSERVATIONS COMPLEMENTAIRES, N'AYANT PU TROUVER PLACE DANS LE CORPS DE LA FICHE D'HOMOLOGATION:



DELIVRE PAR LA J.A.F. CERTIFIE CONFORME LE:
 Le Directeur de la J.A.F.
 Japan Automobile Federation
 President of Sporting Committee

Toshio Nakamura
 Toshio Nakamura