

FICHE D'HOMOLOGATION "NOUVEAU MODELE"

N^o 1396

établie le: 15 April 1965

d'après dossier présenté par le Constructeur le: 14 April 1965

MARQUE

HINO MOTORS, LTD.

TYPE:

FD

GENRE: Sedan

DENOMINATION GENERALE:

FD100

DENOMINATION COMMERCIALE:

Cotessa 1300

CARROSSERIES LIVREES CONCUREMMENT DANS LA SERIE DU TYPE:

4 door sedan

Left hand steering and right hand steering

NOMBRE DE PLACES: 4/5

NEE: MOIS:
 DE DEBUT DE FABRICATION: July 1964
 D'ABANDON DEFINITIF DE FABRICATION:

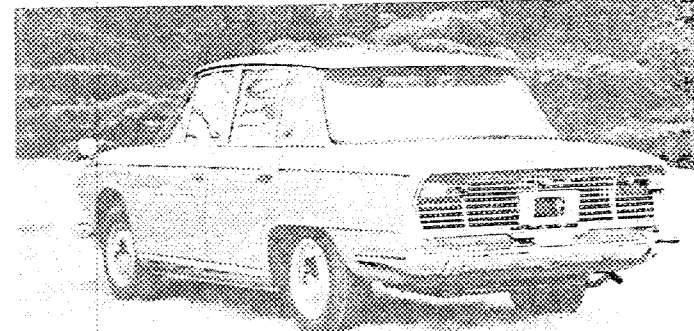
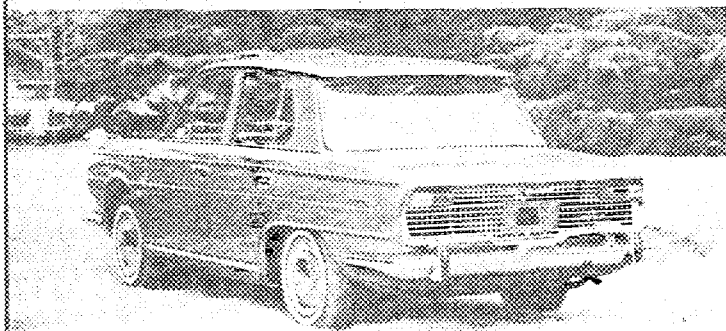
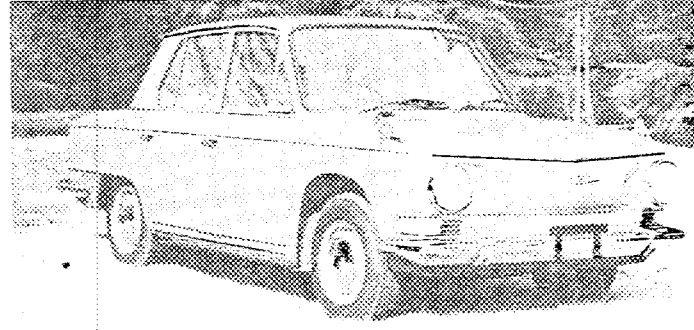
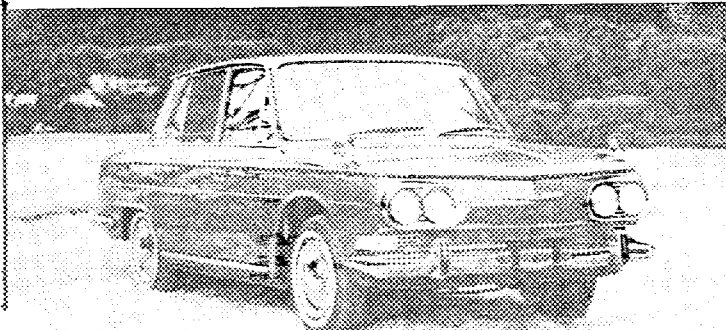
NE DANS LA SERIE DU TYPE: PD100 - 500001
 INAUGURANT LE TYPE: GR100 - 300001
 N^o MOTEUR CORRESPONDANT:

VEHICULE HOMOLOGUE DANS LA CATEGORIE:

PAR LA F.I.A. Le: 1 Aug. 1965 LISTE: 13/1

SIGNATURE ET CACHET F.I.A.

PHOTOGRAPHIES DU VEHICULE (EXTERIEUR: de face, de profil, AR.)

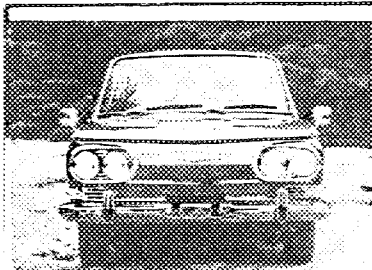


Deluxe

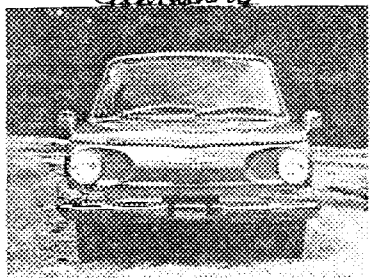
Standard

front
 There is another model for export with view same to the Del. model, and side view same to the Std. model, and over-riders common to Del. model.

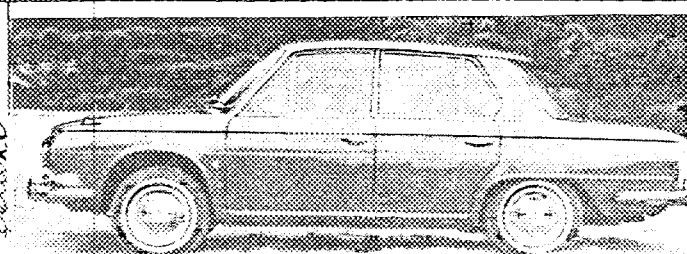
DOCUMENTS PHOTOGRAPHIQUES DES DETAILS



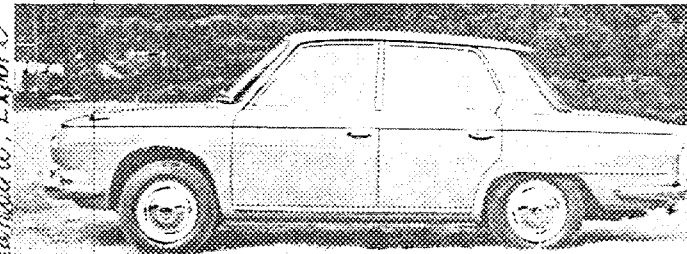
Deluxe, Export



Standard



Deluxe

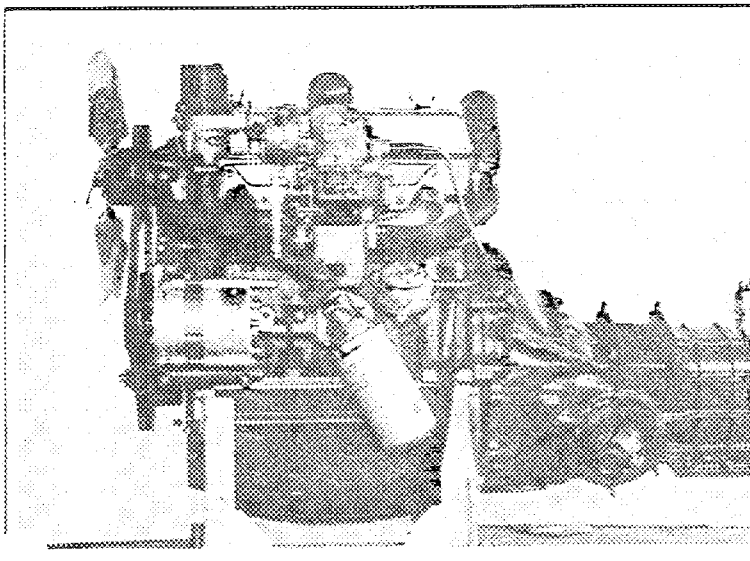


Standard, Export

VUE DE FACE DU VEHICULE

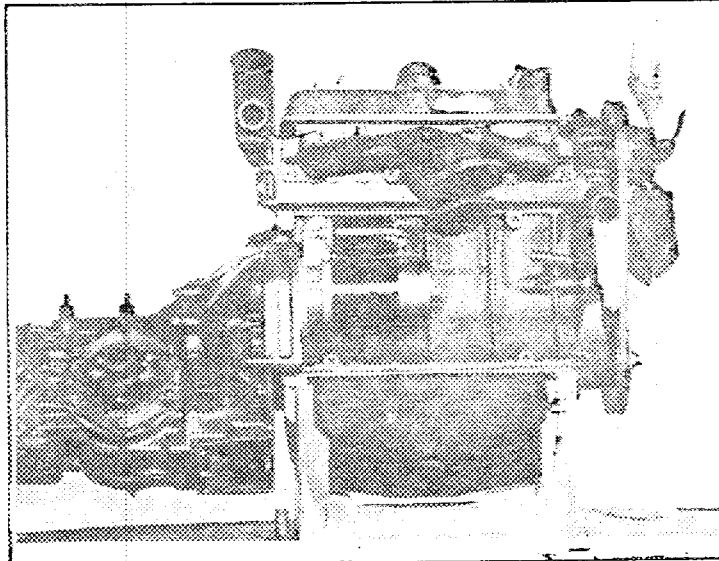
1

VUE DE PROFIL DU VEHICULE

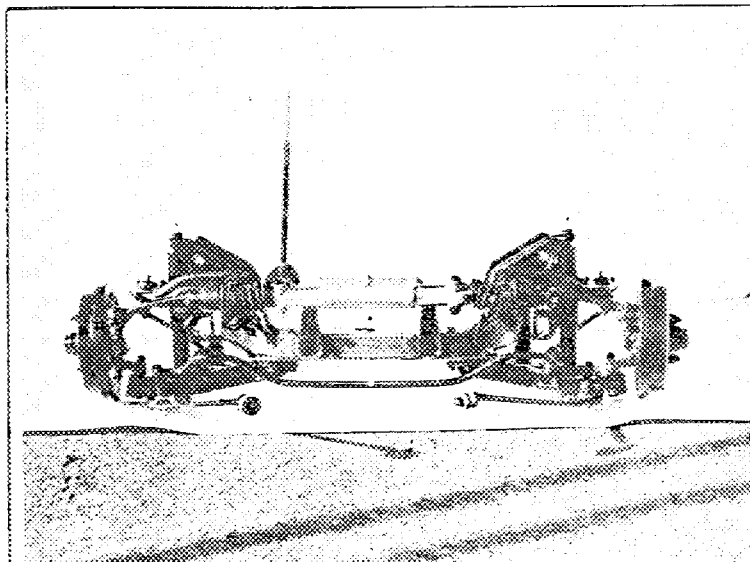


VUE DU MOTEUR - PROFIL DROIT

3

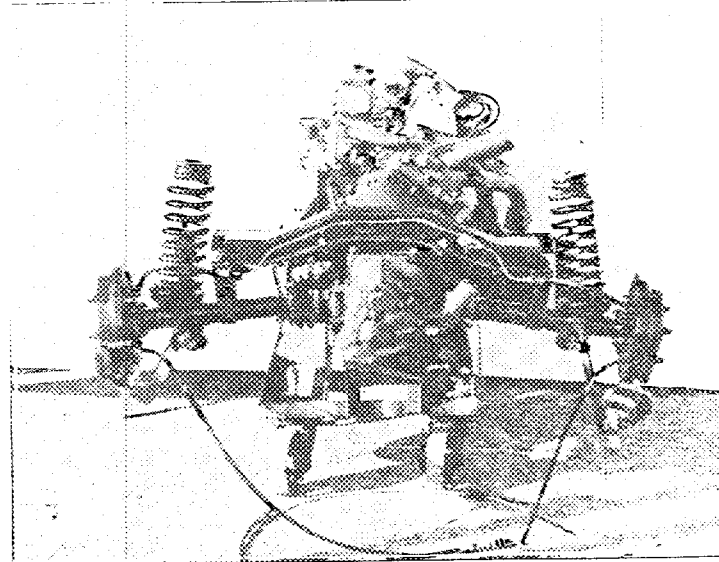


VUE DU MOTEUR - PROFIL GAUCHE



TRAIN AV - VU DE FACE-NU

5



TRAIN AR - VU DE DOS-NU

CARROSSERIES LIVREES CONCUREMMENT DANS LE TYPE: 4 door sedan Right hand and left hand steering

MATERIAU PRINCIPAL: Steel

MATERIAUX ANNEXES: Cast iron, aluminium alloy, glass, rubber, vinyl, textile, etc,

NOMBRE DE PLACES ADMIS PAR LES POUVOIRS PUBRICS (FRANCE: CARTE GRISE): 4/5

DIMENSIONS HORS TOUT: LARGEUR: 1530 m/m
 LONGUEUR: 4150 m/m - Deluxe and export model, 4090 m/m - Standard model
 HAUTEUR, EN CHARGE: 1370 m/m. GARDE AU SOL: 155 m/m.
 HAUTEUR, A VIDE: 1390 m/m. GARDE AU SOL: 175 m/m.

POIDS (Moyenne de la pesée effective de 5 véhicules de la série, dans la carrosserie considérée, sans carburant, avec plein huile et eau (s'il y a lieu), avec 1 roue de rechange garnie de pneumatique, sans conducteur, ni passagers, ni outillage, ni bagages.

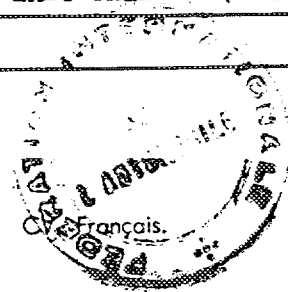
880
~~879.3~~ kg (Standard model)

EMPATTEMENT: 2280 m/m. VOIE AV. 1235 m/m. VOIE AR. 1220 m/m.

IMPULSION: Rear drive POSITION MOTEUR: Rear TRANSMISSION AUX ROUES: Shaft drive

TRANSMISSION: (Engine) - Clutch - Transmission - Differential gear - Rear axle shaft - (Wheel)

DIRECTION: GENRE: Rack and pinion

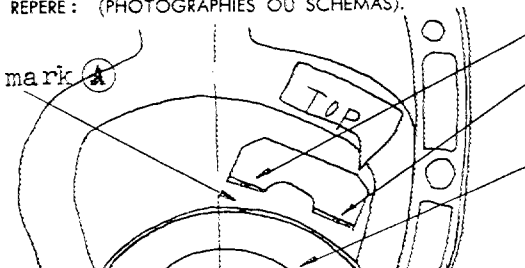


MOTEURS A 4 TEMPS ET, POUR PARTIE, ... MOTEURS A 2 TEMPS

CYCLE: 4 SOURCE D'ENERGIE: Gasoline
 TYPE (CONCEPTION) O.H.V. spark-ignition type
 PUISSANCE DECLAREE (en CV. Français, FRANCE, puissance fiscale):
 REGIME MAXIMUM: 5300 t/m. PUISSANCE A CE REGIME: 55
 PUISSANCE MAXIMUM DU MOTEUR: 55 CV. Français, à 5000 t/m.
 NOMBRE DE CYLINDRES: 4 DISPOSITION DES CYLINDRES: In line
 ALESAGE: 71 m/m. TOLERANCE D'USINAGE: +0.03
 COURSE: 79 m/m. TOLERANCE D'USINAGE: ± 0.1
 CYLINDREE GEOMETRIQUE DE BASE: PAR CYLINDRE: 312.8 cc. TOTALE: 1251 cc.
 CYLINDREE CALCULEE AU MAXIMUM DES TOLERANCES MAXIMA D'USINAGE, APPLIQUEES A TOUS LES
 CYLINDRES: 1254 cc. COTES D'ALESAGE REPARATION: Max. +0.75 m/m
 CYLINDREE CALCULEE D'APRES CES COTES REPARATIONS: DE BASE: 1278 cc.
 AU MAXIMUM DES TOLERANCES D'USINAGE APPLIQUEES A CES COTES: 1280 cc
 VOLUME DE LA CHAMBRE D'EXPLOSION: 39.4 cc.
 HAUTEUR AU CENTRE DE LA CHAMBRE D'EXPLOSION: 11.5 m/m (Valve seat center,
 HAUTEUR TOTALE BLOC-MOTEUR, NON COMPRIS CULASSE ET CARTER D'HUILE: 213 m/m.
 HAUTEUR DE LA CULASSE, HORS TOUT (DIMENSION EXTERIEURE): 112.5 m/m.
 POIDS UNITAIRE DES ELEMENTS: VOLANT: 6.1 kg. VILEBREQUIN: 12.1 kg.
 BIELLE COMPLETE: 0.65 kg. PISTON: NU: 0.25 kg. AVEC SEGMENTATION: 0.28 kg.
 PALIERS DE VILEBREQUIN: NOMBRE: 5 GENRE: Plane bearing
 COUSSINETS DE VILEBREQUIN: NOMBRE: 10 (5 Sets) GENRE: Plane bearing, steel-backed sleeve with two halves
 COUSSINETS DE BIELLE: NOMBRE: 8 (4 Sets) GENRE: Plane bearing, Steel-backed sleeve with two halves
 JEU A FROID DES SOUPAPES: ADMISSION: 0.1 m/m. ECHAPPEMENT: 0.13 m/m.
 AVANCE A L'ADMISSION, jeu à froid inclus: 9 m/m.
 AVANCE A L'ECHAPPEMENT, jeu à froid inclus: 9 m/m.
 ø SOUPAPES: ADMISSION: 36 m/m. ECHAPPEMENT: 32 m/m.

MOTEURS A 4 TEMPS

POINTS DE REPERE: (PHOTOGRAPHIES OU SCHEMAS)



Timing mark (A)

(B) Idling (600~650rpm) setting mark

Top dead center setting mark

Crank shaft pulley

Ignition timing is set by matching the mark (A) and (B) at 600~650 rpm.

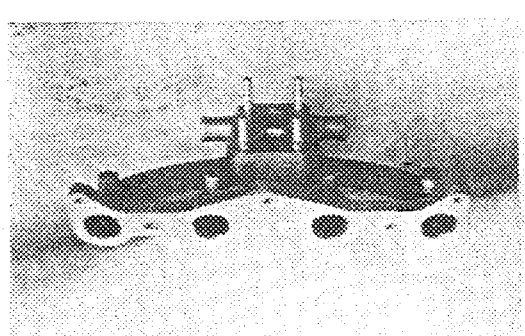
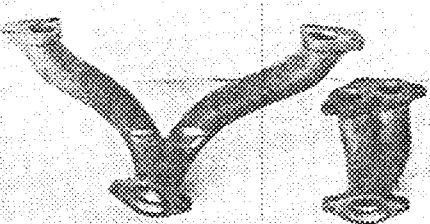
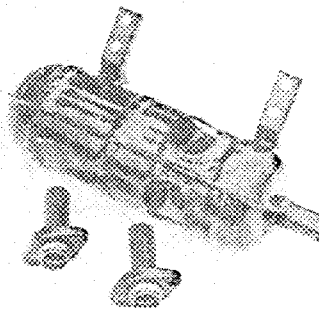
MOTEURS A 2 TEMPS

LUMIERE ADMISSION HAUTEUR:	m/m.	LARGEUR:	m/m.
LUMIERE ECHAPPEMENT HAUTEUR:	m/m.	LARGEUR:	m/m.
TRANSFERT HAUTEUR:	m/m.	LARGEUR:	m/m.
AUTRES DETAILS ALIMENTATION:			

MOTEURS A 4 TEMPS ET A 2 TEMPS

TUBULURE ADMISSION: ø EXTERIEUR:	37	m/m.	ø INTERIEUR:	39.5x28.5	m/m.
ETAT:	Aluminium alloy casting				
TUBULURE ECHAPPEMENT: ø EXTERIEUR:	48x40	m/m.	ø INTERIEUR:	35	m/m.
ETAT:	Cast iron				
DISPOSITIF SILENCIEUX: TYPE:	Expansion and resonator type				
NIVEAU SONORE:	Less than 85 phone				

----- PHOTOGRAPHIES -----

TUBULURE ADMISSION (DETAILS)	TUBULURE ECHAPPEMENT (DETAIL)	SILENCIEUX
		
DES VUES SONT PRISES A L'ARRIVEE OU AU DEPART SUR LA CULASSE		VUE DU POT D'ECHAPPEMENT

RESSORTS DE SOUPAPES: -INTERIEUR- NOMBRE:	8	ø INTERIEUR:	22	m/m.	ø EXTERIEUR	30.5	m/m.
LONGUEUR:	50	m/m.	NOMBRE DE SPIRES:	7.3			
-EXTERIEUR- NOMBRE:		ø INTERIEUR:		m/m.	ø EXTERIEUR		m/m.
LONGUEUR:		m/m.	NOMBRE DE SPIRES:				

CARBURATEUR: GENRE: Downdraft dual venturi	MARQUE: HITACHI	TYPE: DCG308
ø TUBULURE GAZ, A LA SORTIE DU CARBURATEUR: 30/28	m/m.	

INJECTION DIRECTE: POMPE: MARQUE:	TYPE:
INJECTEURS: MARQUE:	TYPE:
BOUGIES INCANDESCENTES: MARQUE:	TYPE:
POMPE D'ALIMENTATION: MARQUE:	TYPE:

MODE D'ALIMENTATION EN CARBURANT, A PARTIR DU RESERVOIR DE CARBURANT:

Mechanically operated diaphragm pump

F.I.A. FICHE D'HOMOLOGATION N°: **1396** MARQUE: **HINO MOTORS, LTD** TYPE: **PD**

EMBAYAGE: TYPE: **Dry, single plate** **Hydraulic operating**

CARACTERISTIQUES ET COTES.

Facing dimension **200x130x8.5**

RAPPORTS DE DEMULTIPLICATION BOITE DE VITESSES ET PONT-MOTEUR.

DEMULTEPLICATEUR (S: (s'il y a lieu):		Rapport à 1:					
		Nombre de dents					
BOITE DE VITESSES:	1 ^e VITESSE.	Rapport à 1:	3.45	3.7			
		Nombre de dents	38/11	37/10			
	2 ^e VITESSE.	Rapport à 1:	1.87	2.31			
		Nombre de dents	43/23	37/16			
	3 ^e VITESSE.	Rapport à 1:	1.04	1.46			
		Nombre de dents	29/28	35/24			
	4 ^e VITESSE.	Rapport à 1:		1.04			
		Nombre de dents		29/28			
	5 ^e VITESSE.	Rapport à 1:					
		Nombre de dents					
	MARCHE AR.	Rapport à 1:	3.09	3.09			
		Nombre de dents	34/11	34/11			

AUTRES DISPOSITIFS DE LA BOITE DE VITESSES ET OBSERVATIONS:

4 speed : floor shift
3 speed : column shift



PONT-MOTEUR:	Rapport à 1:	4.11				
	Nombre de dents:	37/9				

RAPPORT TOTAL DE DEMULTIPLICATION AUX ROUES MOTRICES: à calculer en fonction des rapports de démultiplication démultiplicateur (s'il y a lieu, Boite de vitesses, Pont-moteur, choisis respectivement par les utilisateurs.

ROUES: TYPE: **Pressed steel disk** MARQUE: **YUNO** POIDS UNITAIRE (ROUE NUE): **6.1** kg.
 JANTES: TYPE: **Drop center rim** MARQUE: **YUNO** DIMENSIONS: **4 1/2 J-13**
 PNEUMATIQUES: TYPE: **Pneumatic** DIMENSIONS: AV.: **5.60-13** AR.: **5.60-13**
 PRESSION NORMALE DE GONFLAGE (Véhicule à son poids en charge): AV.: **1.0 kg/cm** AR.: **2.1 kg/cm**

FREINS: PRINCIPAL: TYPE: **Hydraulically operated internal expanding type on all 4 wheels.**
 (Dans le cas de freins hydrauliques): NOMBRE DE POMPES:
 SECONDAIRE: TYPE: **Mechanically operated internal expanding type on 2 rear wheels.**

φ des Tambours intérieur AV.: **228.5** m/m. AR.: **228.5** m/m.
 extérieur AV.: m/m. AR.: m/m.
 Longueur des garnitures: AV.: **249/219** m/m. AR.: **249/219** m/m.
 Largeur des garnitures: AV.: **35** m/m. AR.: **35** m/m.
 Type des garnitures: **Resin mould**
 (Dans le cas des freins à disques): NOMBRE DE POMPES:
 φ des Disques: AV.: m/m. AR.: m/m.
 Longueur des sabots: AV.: m/m. AR.: m/m.
 Largeur des sabots: AV.: m/m. AR.: m/m.

F.I.A. FICHE D'HOMOLOGATION No: 1396 MARQUE: HINO MOTORS, LTD TYPE: PD

GENERATRICE DE TENSION: 12 Volt REGULATEUR: Tirrill type
COURANT: AC DEBIT amp./H: 300 Watt à t/m.: 2500

BATTERIE ACCUMULATEURS: TENSION: 12 Volt CAPACITE: 40 A.H.

CONDENSATEURS: TYPE: Paper type

BOBINE (S): NOMBRE: 1 TYPE: HANSHIN HU-13M

ALLUMEUR: TYPE: NIPPON DENSO 29100-063 DISPOSITIF D'AVANCE: Centrifugal and vacuum governing
COTES DE CALAGE: 10~12° BTDC at 600~650 rpm

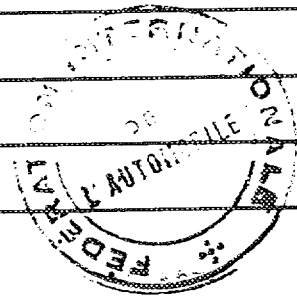
AUTRE SYSTEME D'ALLUMAGE QUE TYPE "BATTERIE" (DESCRIPTION)

BOUGIES: TYPE: NGK B-6E, HITACHI L-45 DIAMETRE DU CULOT: 14 m/m PAS DU CULOT: 1,25 m/m
OR NIPPON DENSO W-17ES
NOMBRE PAR CYLINDRE: 1

FILTRE A HUILE: TYPE: Paper element, full flow type

FILTRE A AIR: TYPE: Dry paper element type

RADIATEUR D'HUILE: TYPE:



AUTRES EQUIPEMENTS MONTES EN SERIE (MARQUES ET PARTICULARITES)

COMPTEUR TACHYMETRE: NIPPON DENSO.
COMPTE-TOURS:
THERMOMETRE EAU: NIPPON DENSO
THERMOMETRE HUIL.:
CHAUFFAGE: SANKYO RADIATOR (Option)
CLIMATISATION:
PROJECTEURS REGLEMENTAIRES: TOSHIBA, KOITO
PROJECTEURS DE COMPLEMENT: TOSHIBA, KOITO (Option)
INDICATEURS DE DIRECTION: HAKKOSHA
ECLAIRAGE AR.: HAKKOSHA
ECLAIRAGE INTERIEUR: HAKKOSHA
MONTRE: TOYO TOKAI (Option)
DIVERS NON PREVUS DANS LA LISTE CI-DESSUS:

Option : Radio MITSUBISHI, TOSHIBA, SANYO
Car cooler NIPPON DENSO
Windshield washer HARADA KOGYO
Buck-up lamp HAKKOSHA
Cigarette lighter STANLEY DENKI, TOKAI RIKAI
Carpets on the Mats

LE VEHICULE DECRIT PAR CETTE FICHE D'HOMOLOGATION "NOUVEAU MODELE"

HOMOLOGUE PAR LA F.I.A. le: _____ SOUS LE N°: _____

A FAIT L'OBJET DE:

EXTENSION D'HOMOLOGATION (VARIANTE): le:	sous le n°:
le:	sous le n°:
le:	sous le n°:
le:	sous le n°:
le:	sous le n°:

EXTENSION D'HOMOLOGATION (MODIFICATION DE CONSTRUCTION) le:	sous le n°:
le:	sous le n°:
le:	sous le n°:
le:	sous le n°:
le:	sous le n°:

OBSERVATIONS COMPLEMENTAIRES, N'AYANT PU TROUVER PLACE DANS LE CORPS DE LA FICHE D'HOMOLOGATION:

DELIVRE PAR LA J.A.F. CERTIFIE CONFORME LE:

Le Directeur de la J.A.F.
 Japan Automobile Federation
 President of Sporting Committee

Toshio Nakamura

Toshio Nakamura