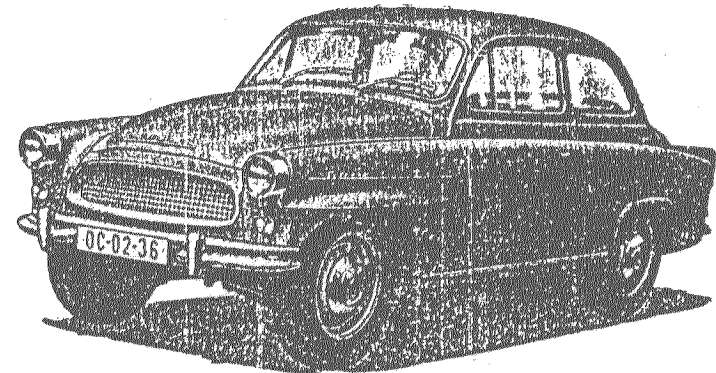


1256

11.1.63

37.12.63

FICHE D'HOMOLOGATION  
HOMOLOGATIONSSCHEIN  
HOMOLOGATION BILL



ŠKODA OCTAVIA „TOURING SPORT 1200“

USINES D'AUTOMOBILES ENTREPRISE NATIONALE  
MLADÁ BOLESLAV  
TCHÉCOSLOVAQUIE

AUTOMOBILWERKE NATIONALUNTERNEHMEN  
MLADÁ BOLESLAV  
TSCHECHOSLOWAKEI

MOTOR CAR WORKS NATIONAL CORPORATION  
MLADÁ BOLESLAV  
CZECHOSLOVAKIA

ŠKODA OCTAVIA „Touring sport 1200“

FICHE D'HOMOLOGATION — HOMOLOGATIONSSCHEIN  
HOMOLOGATIN BILL

Dénomination (marque)	
Benennung (Marke)	
Désignation (make)	ŠKODA
Modèle	
Modell	
Model	OCTAVIA Touring sport 1200
Carrosserie	Berline
Karosserie	Limousine
Bodywork	Saloon
Longueur	
Länge	
Overall length	4065 mm (13'4")
Largeur hors tout	
Breite über alles	
Overall width	1600 mm (5'4")
Hauteur	
Höhe	
Overall height	1430 mm (4'8")
Poids	
Gewicht	
Weight	890 kg (1961 lbs)
Réservoir d'essence	capacité 30 litres
Benzinbehälter	Inhalt 30 Liter
Fuel tank capacity	30 litres or 6,6 Imp. galls.
Empattement	
Radstand	
Wheelbase	2390 mm (7'10")
Voie AV/AR	
Spurweite vorne/rückwärts	
Track front/rear	1200/1250 mm (3'11"/ 4'1")

Système d'allumage . . . . . par allumeur  
Zündungssystem . . . . . durch Zünder  
Ignition system . . . . . battery ignition with ignition  
coil

Marque  
Marke  
Make . . . . . PAL

Batterie  
Battery . . . . . 12 V

Capacité  
Kapazität  
Capacity . . . . . 50 AH (Ah)

Rapport du pont  
Übersetzungsverhältnis  
Rear axle ratio . . . . . 1:4.78 1:5.25

Rapport des vitesses:

Übersetzungsverhältnisse:

Gearbox ratios:

1<sup>re</sup> vitesse  
1. Gang  
1st speed . . . . . 1:4.27

2<sup>e</sup> vitesse  
2. Gang  
2nd speed . . . . . 1:2.46

3<sup>e</sup> vitesse  
3. Gang  
3rd speed . . . . . 1:1.51 (1:1.59)

4<sup>e</sup> vitesse . . . . . prise directe  
4. Gang . . . . . direkter Gang  
4th speed . . . . . direct mesh

Jantes - roues . . . . . roue disque - 4J X 15  
Rüder - Felgen . . . . . Stahlblechrad - 4J X 15  
Wheels - rims . . . . . Disc wheel - 4J X 15

Pneumatiques

Reifen

Tyres . . . . . 5,90-15 5,00-15

Amortisseurs . . . . . hydrauliques

Stossdämpfer . . . . . hydraulisch

Shock absorbers . . . . . hydraulic

Moteur . . . . . 4 temps - soupapes en tête

Motor . . . . . Viertakt - Ventile im Zylinderkopf

Engine . . . . . Four stroke OHV

Cylindres

Zylinder

Number of cylinders . . . . . 4

Cylindrée totale

Zylinderinhalt insgesamt

Total swept volume . . . . . 1221 c. c. (73.26 cu. in.)

Alésage

Bohrung

Bore . . . . . 72 mm (2.83")

Course

Hub

Stroke . . . . . 75 mm (2.95")

Carburateur

Vergaser

Carburettor . . . . . JIKOV

Nombre

Anzahl

Number per car . . . . . 2

Type

Diamètre d'entrée

Einlassdurchmesser

Intake diameter . . . . . 32 mm (1.27")

marche arrière  
 Rückwärtsgang  
 reverse . . . . . 1:5.61

Rapport total boîte — pont pour chaque vitesse:

Gesamtverhältnis Getriebekasten — Hinterachse für jede Geschwindigkeit:

Overall ratios through gears:

1<sup>re</sup> vitesse  
 1. Gang  
 1st speed . . . . . 1:20.4 1:22.4

2<sup>e</sup> vitesse  
 2. Gang  
 2nd speed . . . . . 1:11.75 1:12.95

3<sup>e</sup> vitesse  
 3. Gang  
 3rd speed . . . . . 1:7.22 1:7.93  
   (1:7.61) (1:8.35)

4<sup>e</sup> vitesse  
 4. Gang  
 4th speed . . . . . 1:4.78 1:5.25

marche arrière  
 Rückwärtsgang  
 reverse . . . . . 1:26.8 1:29.5

<sup>d</sup>  
Poids moyen résultant de la pesée effective de cinq voitures en ordre de marche, c'est-à-dire voiture équipée d'une roue de secours avec pneu et garnie de son plein d'essence et d'eau, mais sans conducteur, ni passager, ni outillage, ni bagages.

Bloc cylindres et boîte de vitesses en aluminium.

Durchschnittsgewicht, ermittelt aus dem tatsächlichen Gewicht von fünf fahrbereiten Wagen, d. h. Wagen ausgestattet mit Ersatzrad mit Reifen, mit Benzin und Wasserfüllung, jedoch ohne Fahrer, ohne Werkzeug und ohne Gepäck.  
Zylinderblock und Getriebekasten aus Aluminium.

Mean weight resulting from effective weight of five cars in running order. i. e. fitted with one spare wheel c/w tyre and filled with fuel and water, but without driver, passengers, tools and luggage.

Aluminium cylinder block and gearbox.

---

Enregistré chez — Registrierung — Registration:

FÉDÉRATION INTERNATIONALE DE L'AUTOMOBILE, 8 Place de la Concorde, PARIS:

*homologation modèle 1 norme mondiale*  
modèles homologués, liste additionnelle No 1 du 1er décembre 1961; 9ème liste générale des modèles homologués à la date du 1er novembre 1961.

*signum nicotienj homologe, mod  
le date va 1.11.61*

1755 SUPER  
1756 TR 1500