

FICHE D'HOMOLOGATION "NOUVEAU MODELE"



N° FFS.A. 50
FIA.1257

établie le: **25 AOUT 1963**

d'après dossier présenté par le Constructeur le: 25.8.63

MARQUE
PEUGEOT

TYPE:
404 GENRE: **VP**

DENOMINATION GENERALE:
PEUGEOT 404

DENOMINATION COMMERCIALE:
404

CARROSSERIES LIVREES CONCUREMMENT DANS LA SERIE DU TYPE:
Berline avec ou sans toit; ouvert
NOMBRE DE PLACES: **8/6**

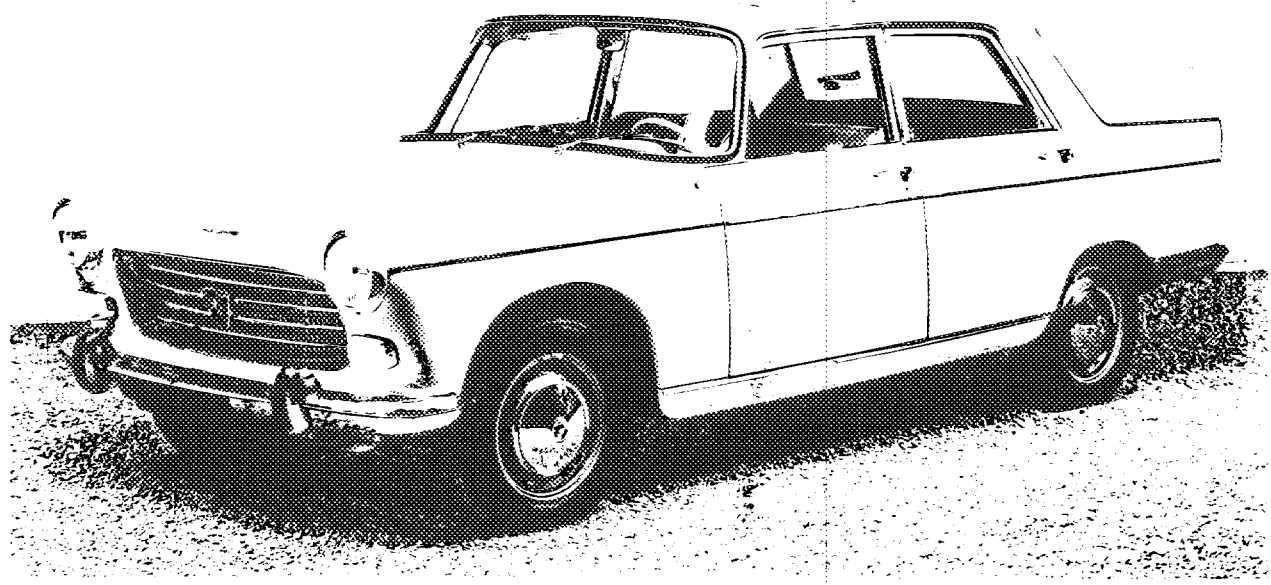
ANNEE: **1963** MOIS: **Juillet**
DE DEBUT DE FABRICATION:
BANDON DEFINITIF DE FABRICATION:

N° DANS LA SERIE DU TYPE: **4.400.001**
INAUGURANT LE TYPE:
N° MOTEUR CORRESPONDANT: **4.400.001**

VEHICULE HOMOLOGUE DANS LA CATEGORIE: **1111111111**
PAR LA F.I.A. le: **5 SEPT 1963** LISTE:

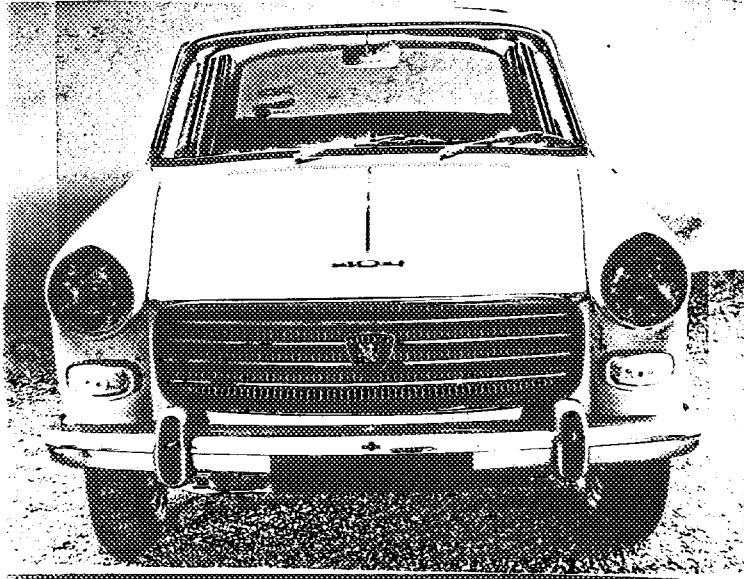
SIGNATURE ET CACHET F. I. A.
Herbert J. ...

PHOTOGRAPHIES DU VEHICULE (EXTERIEUR: de face, de profil, AR.)

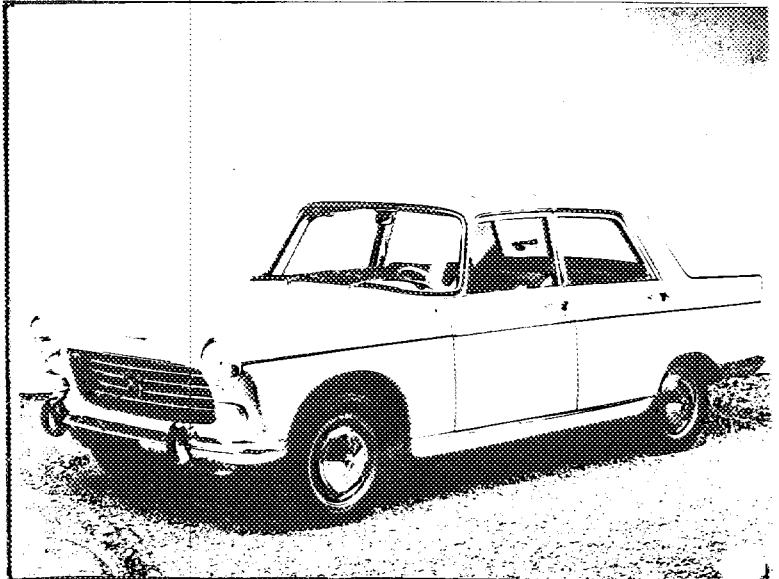


.....
.....
.....
.....
.....

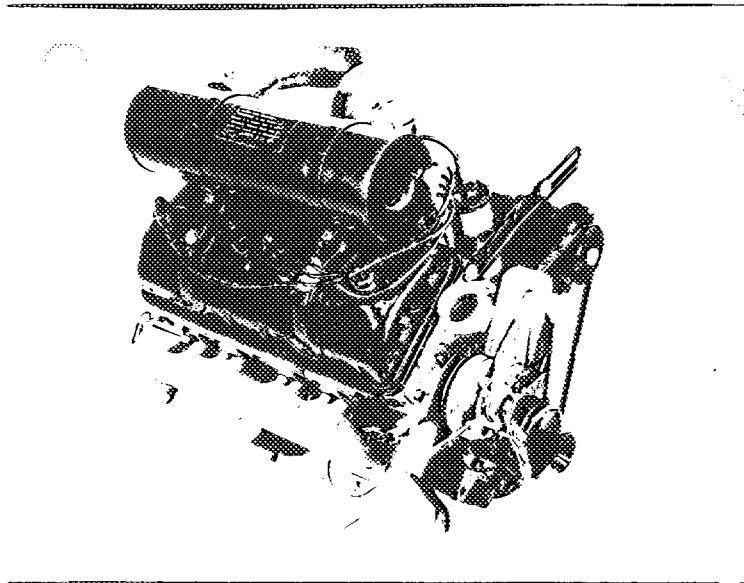
DOCUMENTS PHOTOGRAPHIQUES DES DETAILS



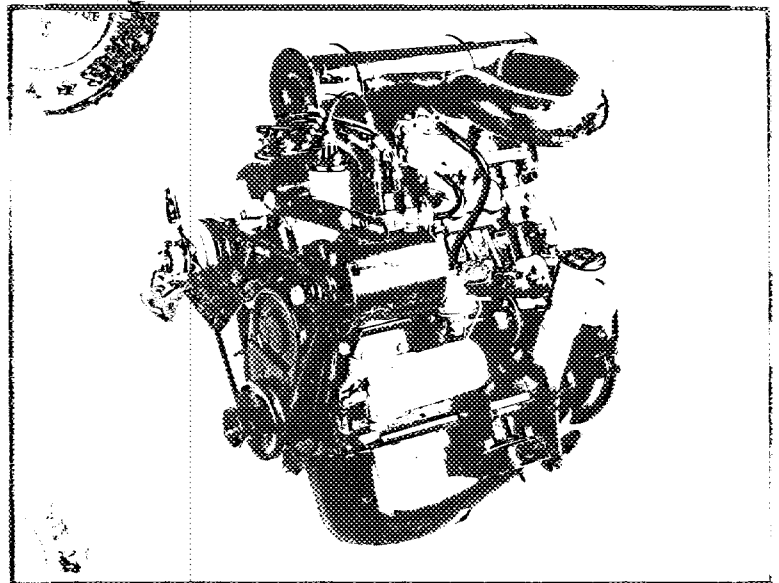
VUE DE FACE DU VEHICULE 1



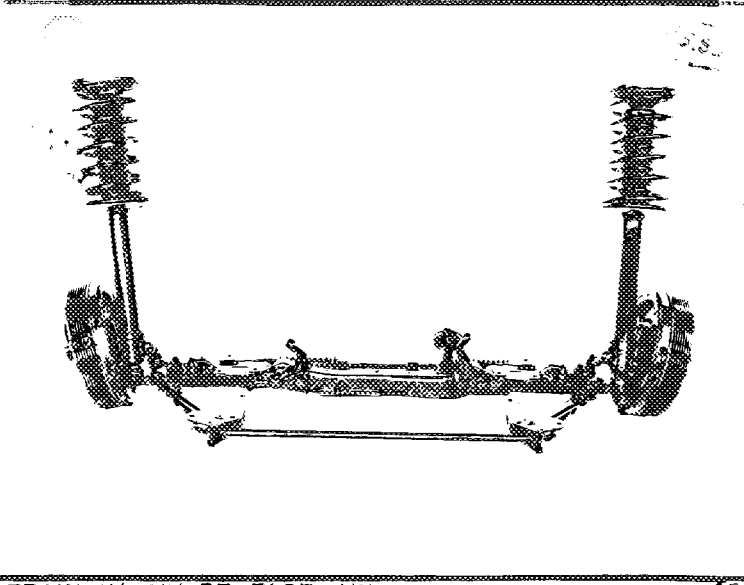
VUE DE PROFIL DU VEHICULE 2



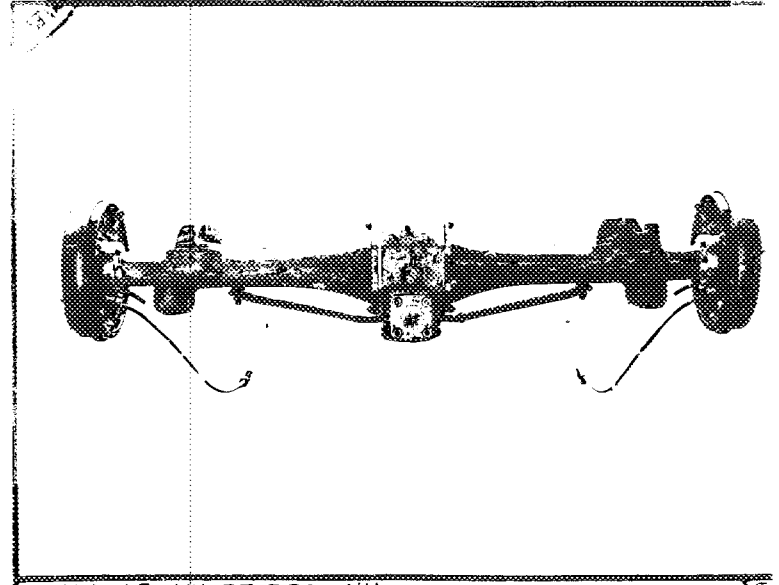
VUE DU MOTEUR . PROFIL DROIT 3



VUE DU MOTEUR . PROFIL GAUCHE 4



TRAIN AV - VU DE FACE . NU 5



TRAIN AR - VU DE DOS . NU 6

Peugeot
404
1976

F.I.A. FICHE D'HOMOLOGATION N° 50/1257 MARQUE: PEUGEOT TYPE: 404

CARROSSERIES LIVREES CONCUREMMENT DANS LE TYPE: Conduite intérieure avec ou sans toit ouvrant

MATERIAU PRINCIPAL: tôle d'acier

MATERIAUX ANNEXES: Tissus - Glace - Tapis caoutchouc - Fentre - Carton

NOMBRE DE PLACES ADMIS PAR LES POUVOIRS PUBLICS (FRANCE: CARTE GRISE): 5/6

DIMENSIONS HORS TOUT: LARGEUR: 1625 m/m
LONGUEUR: 4418 m/m
HAUTEUR, EN CHARGE: 1400 m/m. GARDE AU SOL: 150 m/m.
HAUTEUR, A VIDE: 1450 m/m. GARDE AU SOL: 180 m/m.

POIDS (Moyenne de la pesée effective de 5 véhicules de la série, dans la carrosserie considérée, sans carburant, avec plein huile et eau (s'il y a lieu), avec 1 roue de rechange garnie de pneumatique, sans conducteur, ni passagers, ni outillage, ni bagages.

1025 kg

PATTEMENT: 2650 m/m. VOIE AV. 1345 m/m. VOIE AR. 1280 m/m.

PROPULSION: AR POSITION MOTEUR: AV TRANSMISSION AUX ROUES: AR

TRANSMISSION: Embrayage - Arbre de transmission avec cardan AV

DIRECTION: GENRE: à crémaillère

MOTEURS A 4 TEMPS ET, POUR FAMILIERS, MOTEURS A 2 TEMPS

CYCLE: 4 temps SOURCE D'ENERGIE: essence
TYPE (CONCEPTION) à explosion
PUISSANCE DECLAREE (en CV. Français, FRANCE, puissance fiscale): 9
REGIME MAXIMUM: 5400 t/m. PUISSANCE A CE REGIME: 72 CV. Français.
PUISSANCE MAXIMUM DU MOTEUR: 72 CV. Français, à 5400 t/m.
NOMBRE DE CYLINDRES: 4 DISPOSITION DES CYLINDRES: en ligne - inclinés
ALEPAGE: 84 m/m. TOLERANCE D'USINAGE: 0 à 0,011
COURSE: 73 m/m. TOLERANCE D'USINAGE: 0,03 à 0,06
CYLINDREE GEOMETRIQUE DE BASE: PAR CYLINDRE: 404,549 CC. TOTALE: 1618,196 CC.
CYLINDREE CALCULEE AU MAXIMUM DES TOLERANCES MAXIMA D'USINAGE, APPLIQUEES A TOUS LES CYLINDRES: 404,55 CC. COTES D'ALEPAGE REPARATION: pas de réalésage
CYLINDREE CALCULEE D'APRES CES COTES REPARATIONS: DE BASE: CC.
AU MAXIMUM DES TOLERANCES D'USINAGE APPLIQUEES A CES COTES:
VOLUME DE LA CHAMBRE D'EXPLOSION: 64,20 CC.
HAUTEUR AU CENTRE DE LA CHAMBRE D'EXPLOSION: 17,60 m/m
HAUTEUR TOTALE BLOC-MOTEUR, NON COMPRIS CULASSE ET CARTER D'HUILE: 286
HAUTEUR DE LA CULASSE, HORS TOUT (DIMENSION EXTERIEURE): 92,5 m/m.
POIDS UNITAIRE DES ELEMENTS: VOLANT: 10,115 kg. VILEBREQUIN: 14,574 kg.
BIELLE COMPLETE: 0,736 kg. PISTON: NU: 0,380 kg. AVEC SEGMENTATION: 0,425 kg.
PALIERS DE VILEBREQUIN: NOMBRE: 5 GENRE: 1/2 coquilles et chapeaux
COUSSINETS DE VILEBREQUIN: NOMBRE: 10 GENRE: coussinets minces
COUSSINETS DE BIELLE: NOMBRE: 2 par pièce GENRE: coussinets minces
JEU A FROID DES SOUPAPES: ADMISSION: 0,10 m/m. ECHAPPEMENT: 0,25 m/m.
AVANCE A L'ADMISSION, jeu à froid inclus: 0 m/m.
AVANCE A L'ECHAPPEMENT, jeu à froid inclus: 68,5 m/m.
Ø SOUPAPES: ADMISSION: 39 m/m. ECHAPPEMENT: 33,5 m/m.



POINTS DE REPERE: (PHOTOGRAPHIES OU SCHEMAS).

Encoche sur volant concordant avec trou de pigeage dans carter d'embrayage pour repère d'allumage cylindre I



MOTEURS A 4 TEMPS

LUMIERE ADMISSION HAUTEUR: m/m. LARGEUR: m/m.
 LUMIERE ECHAPPEMENT HAUTEUR: m/m. LARGEUR: m/m.
 TRANSFERT HAUTEUR: m/m. LARGEUR: m/m.
 AUTRES DETAILS ALIMENTATION:

MOTEURS A 2 TEMPS

TUBULURE ADMISSION: Ø EXTERIEUR: 41 m/m. Ø INTERIEUR: 35 m/m.
 ETAT: rapportée sur culasse - brides de fixation à 45°

TUBULURE ECHAPPEMENT: Ø EXTERIEUR: 54 m/m. Ø INTERIEUR: 44 m/m.
 ETAT: collecteur extérieur fonte

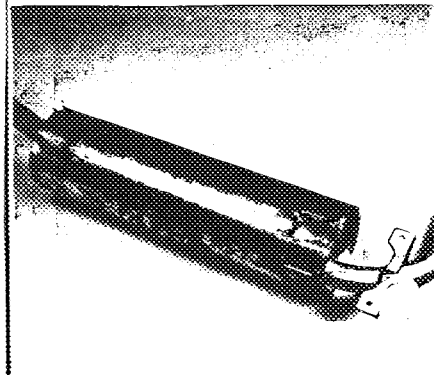
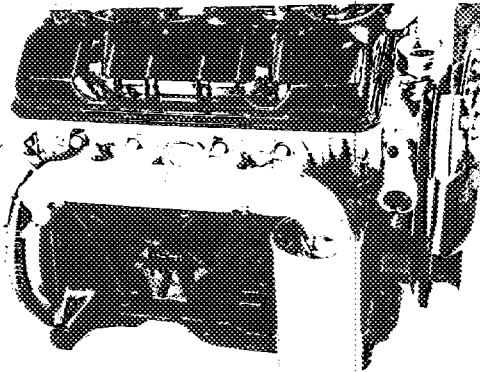
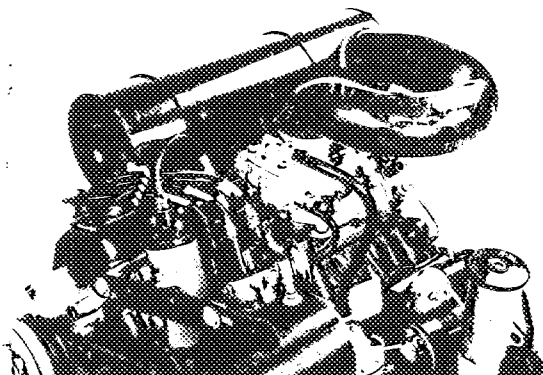
DISPOSITIF SILENCIEUX: TYPE: Pot de détente à l'AV du collecteur, silencieux à l'AR
 NIVEAU SONORE: 80 Phons

MOTEURS A 4 TEMPS ET A 2 TEMPS

TUBULURE ADMISSION (DETAILS)

PHOTOGRAPHIES
 TUBULURE ECHAPPEMENT (DETAIL)

SILENCIEUX



CE VUES SONT PRISES A L'ARRIVEE OU AU DEPART SUR LA CULASSE VUE DU POT D'ECHAPPEMENT

RESSORTS DE SOUPAPES: INTERIEUR: NOMBRE: 8 Ø INTERIEUR: 14,1 m/m. Ø EXTERIEUR 19,7 m/m.
 LONGUEUR: 42,8 m/m. NOMBRE DE SPIRES: 7
 EXTERIEUR: NOMBRE: 8 Ø INTERIEUR: 21,4 m/m. Ø EXTERIEUR 29 m/m.
 LONGUEUR: 47 m/m. NOMBRE DE SPIRES: 4,75

CARBURATEUR: GENRE: inversé MARQUE: SOLEX TYPE: 32 PBICA
 Ø TUBULURE GAZ, A LA SORTIE DU CARBURATEUR: 32 m/m.

INJECTION DIRECTE: POMPE: MARQUE: TYPE:
 INJECTEURS: MARQUE: TYPE:
 BOUGIES INCANDESCENTES: MARQUE: TYPE:
 POMPE D'ALIMENTATION: MARQUE: TYPE:

MODE D'ALIMENTATION EN CARBURANT, A PARTIR DU RESERVOIR DE CARBURANT:

Canalisation métallique et pompe à membranes.

EMBRAYAGE : TYPE: **à friction**
 CARACTERISTIQUES ET COTES.

PK 80 14 Ø 215 x 145

RAPPORTS DE DEMULTIPLICATION BOITE DE VITESSES ET PONT-MOTEUR.

DEMULTEPLIFICATEUR(S) (s'il y a lieu):		Rapport à 1:				
		Nombre de dents				
BOITE DE VITESSES:	1 ^{er} VITESSE.	Rapport à 1:	4			
		Nombre de dents		23/16	32/46	
	2 ^{er} VITESSE.	Rapport à 1:	2/24			
		Nombre de dents		23/18	32/29	
	3 ^{er} VITESSE.	Rapport à 1:	1,44			
		Nombre de dents		23/27	32/28	
	4 ^{er} VITESSE.	Rapport à 1:	1	P.D.		
		Nombre de dents				
	5 ^{er} VITESSE.	Rapport à 1:				
		Nombre de dents				
	MARCHE AR.	Rapport à 1:	4,44			
		Nombre de dents		23/16	25	32/27/46

AUTRES DISPOSITIFS
 DE LA BOITE DE VITESSES
 ET OBSERVATIONS:

PONT-MOTEUR: AR	Rapport à 1:	4,2				
	Nombre de dents:	5x21				

RAPPORT TOTAL DE DEMULTIPLICATION AUX ROUES MOTRICES : à calculer en fonction des rapports de démultiplication démultiplicateur(s), s'il y a lieu, Boite de vitesses, Pont-moteur, choisis respectivement par les utilisateurs. **Voir ci-dessous**

ROUES : TYPE: **155 x 380** MARQUE: **MICHELIN** POIDS UNITAIRE (ROUE NUE): **7kg ± 0,300** Kg. suivant fournies
 JANTES : TYPE: **4x J 15** MARQUE: **MICHELIN** DIMENSIONS: **155 x 380**
DUNLOP

PNEUMATIQUES : TYPE: **textile ou métal-liquide** DIMENSIONS : AV: **165x380** ou AR: **165 x 380 x 1,300**
 PRESSION NORMALE DE GONFLAGE (véhicule à son poids en charge): AV: **1,400** AR: **1,5**
métallique

FREINS : PRINCIPAL : TYPE : **à Cde Hydraulique** SECONDAIRE : TYPE : **à Cde par câbles**

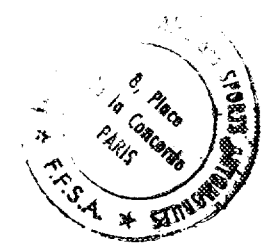
(Dans le cas de freins hydrauliques): NOMBRE DE POMPES: **I**

Ø des Tambours intérieur AV.: **280** m/m. AR.: **255** m/m.
 extérieur AV.: **303** m/m. AR.: **274** m/m.
 Longueur des garnitures: AV.: **280** m/m. AR.: **250** m/m. **et 200 mm.**
 Largeur des garnitures : AV.: **65** m/m. AR.: **35** m/m.

Type des garnitures : **matière saiantée**

(Dans le cas des freins à disques): NOMBRE DE POMPES:

Ø des Disques: AV.: m/m. AR.: m/m.
 Longueur des sabots: AV.: m/m. AR.: m/m.
 Largeur des sabots: AV.: m/m. AR.: m/m.



OBSERVATIONS PARTICULIERES RELATIVES AU FREINAGE:

CAPACITES DES RESERVOIRS ET CARTERS OBSERVATIONS	EN LITRES				
	CARBURANT				
	50				
HUILE MOTEUR	4				
BOITE DE VITESSES	1.250				
PONT MOTEUR	1.400				

REFROIDISSEMENT: TYPE: à eau SYSTEME DE CIRCULATION: Thermostat, pompe et ventilateur débrayable
 (dans le cas par liquide), CAPACITE DU CIRCUIT TOTAL, Y COMPRIS CHAMBRES) 7,800 litres.

TYPE DE LA SUSPENSION AV.: 2 ressorts hélicoïdaux et deux bras de triangles articulés et barre anti divers
 AR.: 2 ressorts hélicoïdaux

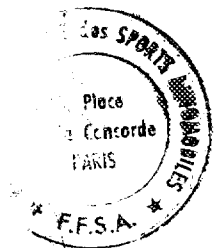
(Dans le cas de barres de torsion): Longueur AV.: m/m. AR.: m/m.
 ø AV.: m/m. AR.: m/m.

(Dans le cas de ressorts à lames): Nombre de lames: AV.: AR.:
 épaisseur totale du ressort au centre : AV.: m/m. AR.: m/m.
 largeur de la lame maîtresse : AV.: m/m. AR.: m/m.
 largeur de la contre-lame : AV.: m/m. AR.: m/m.

(Dans le cas de ressorts hélicoïdaux) ø extérieur : AV.: 162,5 m/m. AR.: 133 m/m.
 ø intérieur : AV.: 137,5 m/m. AR.: 107 m/m.
 Nombre de spires : AV.: 5,78 AR.: 8,6
 ø du fil ressort : AV.: 12,5 m/m. AR.: 13 m/m.

AMORTISSEURS NOMBRE: AV: 2 AR.: 2
 PRINCIPE DE FONCTIONNEMENT AV.: Hydrauliques télescopiques
 AR.: Hydrauliques télescopiques

OBSERVATIONS PARTICULIERES RELATIVES A LA SUSPENSION:



F.I.A FICHE D'HOMOLOGATION N°: 50/1257 MARQUE: PEUGEOT TYPE: 494

GENERATRICE DE 300 W TENSION: 12 V REGULATEUR: 10 amp.
COURANT: continu DEBIT amp/H: 10 à t/m.: 2000

BATTERIE ACCUMULATEURS: TENSION: 12 V CAPACITE: 65 A H

CONDENSATEURS: TYPE:

BOBINE (S): NOMBRE: 1 TYPE: à bille

ALLUMEUR: TYPE: IE DISPOSITIF D'AVANCE: à dépression
COTES DE CALAGE: 11°

AUTRE SYSTEME D'ALLUMAGE QUE TYPE "BATTERIE" (DESCRIPTION)

BOUGIES: TYPE: AC en MARCHAL DIAMETRE DU CULOT: 14 PAS DU CULOT: 125
NOMBRE PAR CYLINDRE: 1

FILTRE A HUILE: TYPE: à cartouche métallique

FILTRE A AIR: TYPE: à éléments métalliques

RADIATEUR D'HUILE: TYPE:

AUTRES EQUIPEMENTS MONTES EN SERIE (MARQUES ET PARTICULARITES)

COMPTEUR TACHYMETRE: JAGER ou VEGLIA

COMPTE-TOURS: néant

THERMOMETRE EAU: JAGER ou VEGLIA

THERMOMETRE HUILE: néant

AUFFAGE: SOFICA

CLIMATISATION: Soufflerie

PROJECTEURS REGLEMENTAIRES: MARCHAL - CIBIE - DOCELLIER

PROJECTEURS DE COMPLEMENT:

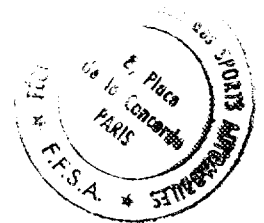
INDICATEURS DE DIRECTION: Clignotants

ECLAIRAGE AR.: Lanternes - Stop - Clignotants

ECLAIRAGE INTERIEUR: Oui

MONTRE: Oui

DIVERS NON PREVUS DANS LA LISTE CI-DESSUS: Lave-vitre



Marques de pièces et références en série peuvent être modifiées ou supprimées
suivant les possibilités d'approvisionnement ou les obligations commerciales.

LE VEHICULE DECRIT PAR CETTE FICHE D'HOMOLOGATION "NOUVEAU MODELE"

HOMOLOGUE PAR LA F.I.A. le:

SOUS LE N°:

A FAIT L'OBJET DE:

EXTENSION D'HOMOLOGATION (VARIANTE): le:

sous le n°:

le:

sous le n°:

le:

sous le n°:

le:

sous le n°:

le:

sous le n°:

EXTENSION D'HOMOLOGATION

(MODIFICATION DE CONSTRUCTION) le:

sous le n°:

le:

sous le n°:

le:

sous le n°:

le:

sous le n°:

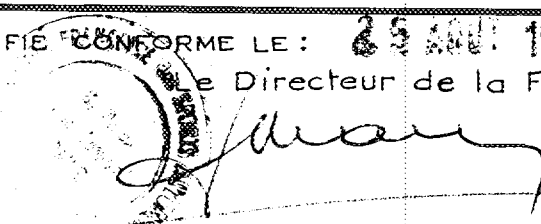
le:

sous le n°:

OBSERVATIONS COMPLEMENTAIRES, N'AYANT PU TROUVER PLACE DANS LE CORPS DE LA FICHE D'HOMOLOGATION:

DELIVRE PAR LA F.F.S.A. CERTIFIE CONFORME LE: 25 AOUT 1963

Le Directeur de la F.F.S.A.





FICHE D'EXTENSION D'HOMOLOGATION (EVOLUTION NORMALE DU TYPE)

N°: FFSA.50/1
FIA.1257/1

établie le: 21 DEC 1984 d'après dossier présenté par le Constructeur le: 13 DEC 1984

MARQUE:

PEUGEOT

TYPE PRECEDEMMENT HOMOLOGUE, AUQUEL S'APPLIQUE L'EXTENSION

404 BERLINE.

DATE DE SORTIE DES PREMIERS VEHICULES CONSTRUITS AVEC LE
BENEFICE DE L'EXTENSION D'HOMOLOGATION (EVOLUTION NOR-
MALE DU TYPE):

Juillet 1964

N° DANS LA SERIE DU TYPE INAUGURANT L'EXTENSION D'HOMO-
LOGATION (EVOLUTION NORMALE DU TYPE)

5.046.810

LE MODELE PEUGEOT 404 EST ADMIS AU BENEFICE

SIGNATURE ET CACHET F.I.A.

DE L'EXTENSION D'HOMOLOGATION (EVOLUTION NORMALE DU TYPE)

PAR LA F.I.A., le:

LISTE:

DESCRIPTION DES MODIFICATIONS AYANT PERMIS D'ADMETTRE LE VEHICULE AU BENEFICE DE
L'EXTENSION D'HOMOLOGATION (EVOLUTION NORMALE DU TYPE)Moteur

- La puissance a été portée de 72 à 76 ch.
- Le régime passe de 5.400 à 5.500 tr/mn.
- Le volume de la chambre d'explosion passe de 64,20 à 62,7 Cc.
- Le \emptyset des soupapes passe :
 - pour l'admission de 39 à 41,5 m/m
 - pour l'échappement de 33,5 à 35,5 m/m

Carburateur

- Le carburateur change : SOLEX 34 PBICA au lieu de SOLEX 32 PBICA.

SOCIÉTÉ ANONYME DES AUTOMOBILES

TÉLÉPHONE 288.82.00
ADRESSE TÉLÉGRAPHIQUE
PEUGEOPACY-PARIS
TELEX PASSY 27.736

PEUGEOT

R.C. SEINE 55 B 10.055
PRODUCTEUR

AU CAPITAL DE 312.500.000 F
DIRECTION COMMERCIALE

DIRECTION APRÈS-VENTE
104, QUAI DE PASSY-PARIS (XVI^e)
BOITE POSTALE N°1 PARIS 16

PARIS, le 18 Décembre 1964

Ap.V. 18.590/6

Monsieur le Directeur
de la Fédération Française des
Sports Automobiles
8, Place de la Concorde
PARIS (8^e)

Monsieur le Directeur,

Nous avons l'honneur de vous prier de présenter à la Fédération Internationale de l'Automobile notre demande aux fins d'homologation des fiches d'évolution normale et de variante du véhicule de notre Marque désigné ci-après dans la catégorie :

- Marque : PEUGEOT
- Type : 404
- Genre : Voiture particulière
- Dénomination générique : Peugeot 404
- Dénomination Commerciale : 404
- Carrosserie livrée concurremment dans le type : Berline avec ou sans toit ouvrant.

Nous certifions qu'à ce jour nous avons construit en moins de 12 mois consécutifs plus de 1.000 voitures dans la carrosserie de ce type de véhicule.

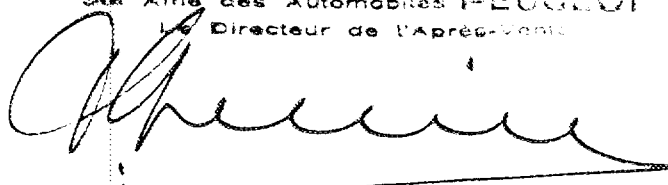
Nous certifions que ce type de véhicule est conforme aux prescriptions de l'annexe J du Code Sportif International articles 255 - 256 - 257 - 258 - 259.

Nous joignons à cette demande, en 10 exemplaires :

- Les fiches d'homologation,
- Les P.V. des Mines,
- Les dépliants publicitaires et le tarif actuellement en cours.

Nous vous prions d'agréer, Monsieur le Directeur, l'assurance de nos sentiments distingués.

Dir. Arts des Automobiles PEUGEOT
Le Directeur de l'Après-Vente



F. YVELIN

