



Omologazione F.I.A. N. 1267
 Omologazione C.S.A.I. N. AR. 26

AUTOMOBILE CLUB D'ITALIA

COMMISSIONE SPORTIVA AUTOMOBILISTICA ITALIANA

FEDERATION INTERNATIONALE DE L'AUTOMOBILE

Scheda di Omologazione

secondo l'allegato J al Codice Sportivo Internazionale

CATEGORIA TURISMO

Casa costruttrice ALFA ROMEO
 Modello GIULIA TI SUPER
 N° di Serie \ Chassis A.R. 535001
 Costruttore ALFA ROMEO
 / Motore A.R. 00516.00001
 Costruttore ALFA ROMEO
 Tipo di Carrozzeria CHIUSA
 Costruttore ALFA ROMEO
 Anno inizio Fabbricazione 1963 L'omologazione è valida dal ~~1963~~ 13 JANV 1964

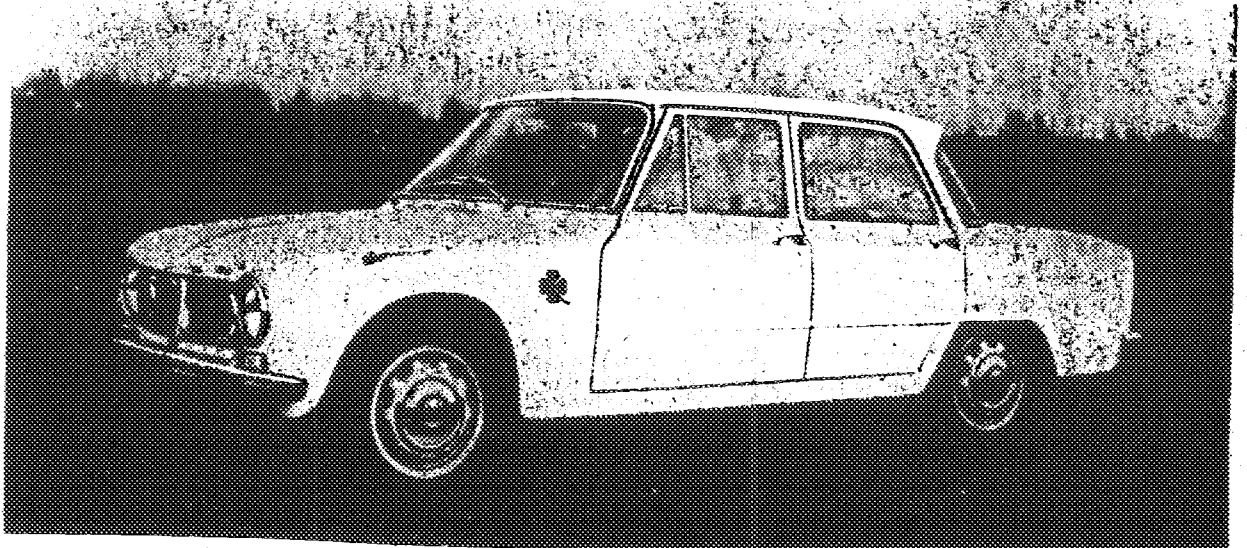


Foto A

Timbro della C.S.A.I.

Timbro della F.I.A.

N.° Fogli che compongono la Scheda 11
 Varianti Data N.° fogli aggiunti



Robert Chard

1. AUTOTELAIO:

- 2. Passo mm. 2510
- 3. Carreggiata anteriore mm. 1310
- 4. Carreggiata posteriore mm. 1270
- 5. Posizione del motore: anteriore - ~~posteriore~~
- 6. Posizione della trazione: ~~anteriore~~ - posteriore
- 7. Telaio: Tipo e struttura scocca
- 8. Materiali di costruzione della carrozzeria: acciaio e alluminio
- 9. Numero delle portiere: 4
- 10. Numero dei posti: 4
- 11. Dimensioni fuori tutto approssimative vettura:
- 12. Lunghezza cm. 410
- 13. Larghezza cm. 156
- 14. Altezza cm. 143
- 15. Serbatoi benzina normale: lt. 46 ca. - facoltativi n° 2 - lt. 80 ca. lt. 100 ca. lt.
- 16. Ruote: Tipo: a disco
- 17. Peso ruota nuda: Kg. 4 + 5
- 18. Sistema di fissaggio: a dadi
- 19. Diametro del cerchio: mm. - o Pollici 15
- 20. Largh. del cerchione: mm. - o Pollici 4 5/8
- 21. Dimensioni pneumatici anteriori: 155x15
5.00x15
5.50x15
- 22. Posteriori: 155x15
5.00x15
5.50x15
- 23. Peso totale della vettura in assetto di marcia con acqua - olio e ruota di scorta, senza combustibile ed attrezzi con gli accessori o finiture come prescritte al N. 24: Kg. 920

24. ACCESSORI e FINITURE:

- 25. Riscaldamento interno: no
- 26. Condizionamento: no
- 27. Ventilazione: si
- 28. Sedili: separati
- 29. Finiture interne: -
- 30. Paraurti ant.: si
- 31. Paraurti post.: si
- 32.

33. STERZO:

- 34. Tipo: a circ. sfere o a vite globoid. e rullo
- 35. Servosterzo: - No
- 36. Numero di giri volanti per sterzare da tutto a destra a tutto a sinistra, con rapporto normale: n° 3,7 ca. - con rapporto speciale: n° -
- 37. Raggio di sterzata: mt. 5,2 ca.

38. SOSPENSIONI:

- 39. Sospensione ant. (foto 1) Tipo: a ruote indipendenti
- 40. Tipo di molla: a elica
- 41. Stabilizzatore: si
- 42. Numero degli ammortizzatori: 2
- 43. Tipo: telescopici
- 44. Sospensione post. (foto 2) Tipo: a ponte rigido
- 45. Tipo di molla: a elica
- 46. Stabilizzatore: no
- 47. Numero degli ammortizzatori: 2
- 48. Tipo: telescopici
- 49. Eventuali note particolari:

TIMBRO E FIRMA DELLA C.S.A.I.



50. FRENI: (foto 1 - foto 2)

51. Sistema: idraulico

53. Tipo Servofreno:

52. Servofreno: - No

Freni a tamburo		59. Anteriori	60. Posteriori
54. Diametro interno tamburo	mm.		
55. Larghezza fascia interna	mm.		
56. Ganasce per freno	n°		
57. Superficie frenante per freno	cmq.		
58. Pompe	n°		
Freni a disco		65. Anteriori	66. Posteriori
61. Diametro mm.		286	246
62. Numero delle pastiche		2	2
63. Superficie frenante per freno cmq.		-	-
64. pompe	n° 1	-	-

67. MOTORE: (foto lato destro 3 e lato sinistro 4)

68. Numero dei cilindri 4 69. Disposizione: In linea - ~~XXXXXX~~
 70. Raffreddamento: acqua - ~~XXX~~ 71. Ciclo: 4 Tempi - ~~XXXXXX~~ 72. Alesaggio mm. 78
 73. Corsa mm. 82 74. Cilindrata unitaria cc. 392,5 75. Totale cc. 1570
 76. Massimo rialesaggio mm. 77. Cilindrata risultante totale cc.
 78. Materiale del blocco cilindri alluminio
 79. Sistema delle canne smontabili unide
 80. Materiale delle canne: ghisa
 81. Numero dei supporti dell'albero motore 5 82. Tipo albero motore: integrata
 83. Materiale della testata: alluminio
 84. Testata: Numero delle luci entrata aspirazione 4 85. Testata: Numero delle luci uscita scarico 4 86. Rapporto di compressione 9,7 : 1 87. Volume della camera di scoppio ecc. 45 ca (foto camera di scoppio 5)
 88. Materiale del pistone (foto 6): alluminio 89. Numero dei segmenti 3
 90. Distanza dalla mezzaria dello spinotto al punto più alto del pistone mm. 51,75 51,9
 91. Cuscinetti { 92. Albero a gomito: Bancata Tipo a guscio sottile Ø mm. 60
 93. Albero a gomito: Biella Tipo a guscio sottile Ø mm. 50
 94. Pesì { 95. Volano nudo Kg. 9,5 9,9 96. Albero a gomito Kg. -
 Toll. % { 97. Biella Kg. 0,6 0,66 98. Pistone con segmenti e Spinotto Kg. 0,53 0,59
 99. Sistema lubrificazione: Olio nella coppa - ~~XXXXXX~~ 100. Contenuto olio della coppa o serbatoio lt. 5,75 ca Tipo maggiorato lt. - 101. Radiatore olio ~~XX~~ no
 102. Contenuto acqua di raffreddamento lt. 7,5 ca Tipo maggiorato lt. -
 103.

104. CARBURAZIONE NORMALE: (foto carburatori 7)

105. Numero dei carburatori 2 106. Tipo: 45 DCO E
 107. Marca: WEBER 108. Modello: DOPIO CORPO ORIZZONTALE

IMBRO E FIRMA DELLA C.S.



109. CARBURAZIONE SPECIALE: (foto 11)

- 110. Numero dei carburatori
- 111. Tipo:
- 112. Marca:
- 113. Modello:
- 114. Diametro flangia ingresso mm.
- 115. Diametro del diffusore mm.
- 116. Numero di identificazione del getto principale Sussidiario

117. INIEZIONE COMBUSTIBILE:

- 118. Marca della pompa
- 119. Modello Tipo
- 120. Marca degli iniettori
- 121. Modello o tipo
- 122. Ubicazione degli iniettori

123. ACCESSORI DEL MOTORE:

- 124. Tipo pompa carburante: elettrica
- 125. Tipo del sistema di accensione a spinterogeno
- 126. Voltaggio 12 V 127. Marca BOSCH, MARELLI 128. Modello 1
- 129. Sistema di anticipo meccanico
- 130. Bobina accensione - Modello -
- 131. N.° delle bobine
- 132. Tipo della dinamo oppure alternatore BOSCH, MARELLI 133. Modello
- 134. Voltaggio 12V 135. Massima corrente erogata Amp. 35
- 136. Tipo del motorino di avviamento BOSCH, MARELLI 137. Modello 1
- 138. Tipo e numero batteria accumulatori
- 139. Voltaggio 12 V 140. Capacità Amp./h 38
- 141.

142. MOTORE CICLO 4 TEMPI:

- 143. Numero degli alberi a camme 2 144. Posizione degli alberi a camme O.h.c.
- 145. Sistema di comando degli alberi a camme a 2 catene
- 146. Sistema di comando delle valvole: a bicchieri

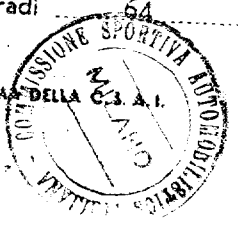
147. ASPIRAZIONE:

- 148. Tubazione aspirazione normale
- 149. Diametro esterno massimo valvola mm. 41,15 (foto 8) 150. Alzata valvola mm. 11,5
- 151. Molle: Numero 2 152. Tipo: elica 153. Fase approssimativa
- aspirazione con gioco valvole a freddo di mm. 0,45 + 0,475 154. Anticipo apertura valvole di
- aspirazione - gradi 29 155. Posticipo chiusura valvole aspirazione - gradi 66

156. SCARICO:

- 157. Collettore scarico normale in lamiera di acc. saldata oppure fuso in ghisa
- 158. Diametro esterno valvola mm. 37,2 159. Alzata valvola mm. 11,5
- 160. Molle: Numero 2 161. Tipo: elica 162. Fase approssimativa
- aspirazione con gioco valvole a freddo di mm. 0,5 + 0,525 163. Anticipo apertura valvole di
- scarico gradi 64 164. Posticipo chiusura valvole scarico - gradi 27

NUMERO E FIRMA DELLA



165. ASPIRAZIONE:

166. Tubazione aspirazione speciale (foto 12)
 167. Diametro esterno massimo valvola mm. 42,5
 168. Alzata valvola mm. 11,5
 169. Molle: Numero 2 170. Tipo: elica
 171. Fase approssimativa aspirazione con gioco valvole a freddo di mm.
 172. Anticipo apertura valvole di aspirazione - gradi
 173. Posticipo chiusura valvole aspirazione - gradi

174. SCARICO:

175. Collettore scarico speciale (foto 13)
 176. Diametro esterno valvola mm. 38,5
 177. Alzata valvola mm. 11,5
 178. Molle: Numero 2 179. Tipo: elica
 180. Fase approssimativa aspirazione con gioco valvole a freddo di mm.
 181. Anticipo apertura valvole di scarico - gradi
 182. Posticipo chiusura valvole scarico - gradi

183. CICLO DUE TEMPI: (foto)

184. Sistema di lavaggio del cilindro

 185. Tipo di lubrificazione

 186. Dimensioni delle luci di aspirazione 187. N° luci
 188. Lunghezza misurata sulla parete del cilindro mm. 189. Altezza mm.
 190. Area mmq. 191. Dimensioni delle luci di scarico 192. N° luci
 193. Lunghezza misurata sulla parete del cilindro mm. 194. Altezza mm.
 195. Area mmq. 196. Dimensione della luce di travaso
 197. Lunghezza misurata sulla parete del cilindro mm. 198. Altezza mm.
 199. Area mmq. 200. Dimensione della luce del pistone
 201. Lunghezza misurata sulla superficie del pistone mm. 202. Altezza mm.
 203. Area mmq. 204. Sistema di pre-compressione
 205. Cilindro di pre-compressione, se esiste 206. Alesaggio mm. 207. Corsa mm.
 208. Distanza dalla sommità del blocco cilindro al punto più basso della luce di aspiraz. mm.
 209. Distanza dalla sommità del blocco cilindro al punto più alto della luce di scarico mm.
 210. Distanza dalla sommità del blocco cilindro al punto più alto della luce di travaso mm.
 211. Disegno delle luci del cilindro

TIMBRE E FIRMA DELLA



212. SOVRALIMENTAZIONE:

213. Sistema comando: Rapporto

214. Volumetrici - Volume generato per giro comp. cm.³

215. Centrifugo girante \varnothing mm. 216. Altezza pala al \varnothing massimo mm.

217. FRIZIONE:

218. Tipo monodisco a secco

219. Sistema di comando meccanico 220. N.^o dei dischi 1 221. \varnothing mm. 200

222. CAMBIO: (foto 9)

223. Tipo: meccanico, ingranaggi elicoidali, sincronizzati

224. Posizione del comando: a cloche

225. Rapporti del cambio

	NORMALI		VARIANTI					
	Rapporti	Denti	Rapporti	Denti	Rapporti	Denti	Rapporti	Denti
Marc. I'	3,30	$\frac{30 \times 38}{23 \times 15}$	2,54	$\frac{30 \times 35}{23 \times 18}$				
» II'	1,99	$\frac{30 \times 32}{23 \times 21}$	1,70	$\frac{32 \times 30}{23 \times 23}$				
» III'	1,35	$\frac{30 \times 27}{23 \times 26}$	1,26	$\frac{30 \times 26}{23 \times 27}$				
» IV'	1	- -	1	- -				
» V'	0,79	$\frac{30 \times 20}{23 \times 33}$	0,86	$\frac{30 \times 21}{23 \times 32}$				
Retromarcia	3,01		3,01					

Overdrive: ~~presente~~

226. Per i cambi forniti a richiesta senza la 5^a marcia, i rapporti delle 4 marce rimangono quelli sopracitati

227. PONTE POSTERIORE: (Dati riferentesi solo alla scatola ingranaggi) (foto esterna 10)

228. Tipo del ponte: ipoide 229. Differenziale tipo: ingranaggi conici

230. Autobloccante: Tipo

231. Rapporti del ponte: 8/41 - 9/43 - 9/41 - 10/41 - 11/41

232.

TIMBRO E FIRMA DELLA C.S.A.I.



233. Prestazioni della vettura secondo il catalogo della Casa:

234. Potenza: Tipo DIN CV. 112 n° giri
235. Velocità massima Km/h 185
236. Potenza: Tipo CV. n° giri
237. Velocità massima Km/h
238.

Osservazioni:

PROTEZIONI: Nelle figure 13, 14, 15, 16 sono illustrate le protezioni previste per terreni accidentati.

pag. 3, punto 52: A richiesta con servofreno
pag. 3, punto 101: A richiesta radiatore olio
pag. 5, punto 225: A richiesta cambi a 4 marce
pag. 5, punto 230: A richiesta dispositivo a scorrimento limitato

TIMBRO E FIRMA C.S.A.I.



Foto dall'alto motore montato vettura colano aperto dall'alto

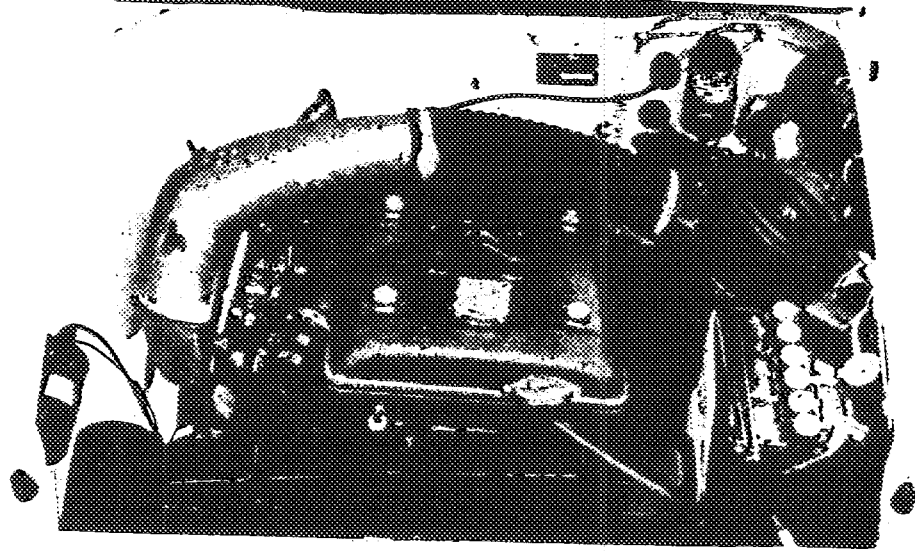


Foto vettura 3/4 posteriore

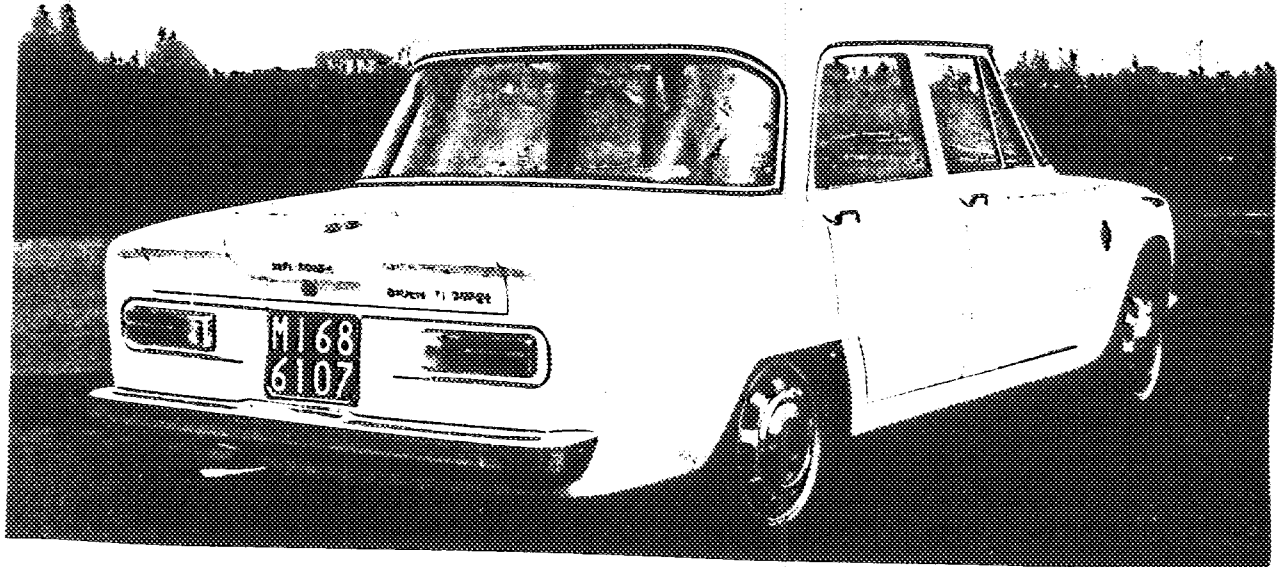
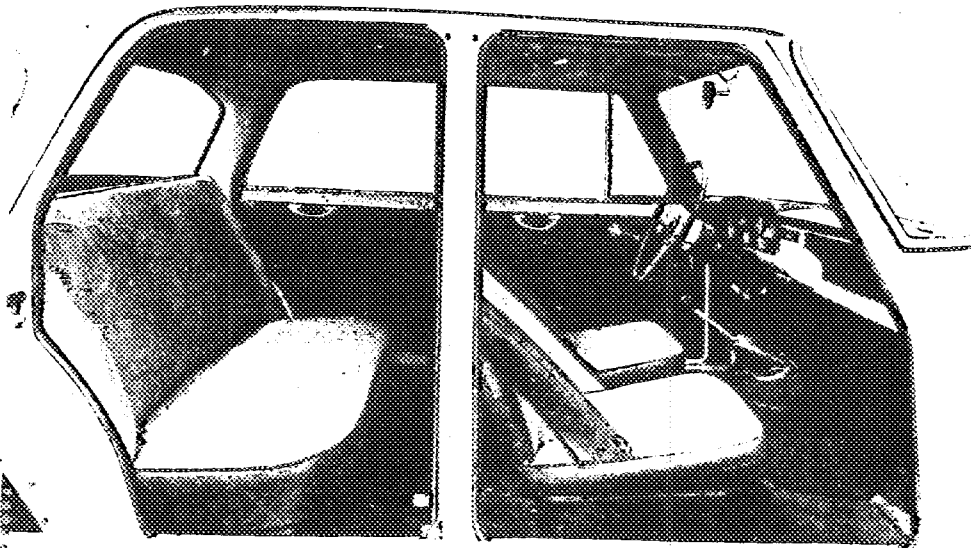
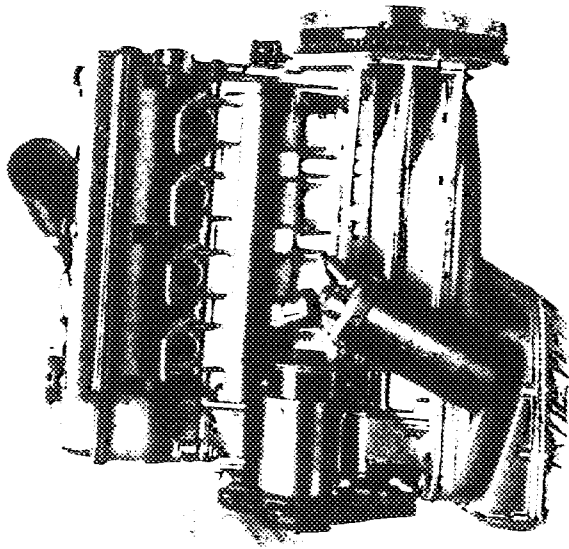


Foto interno vettura con aperta portiera o tolta



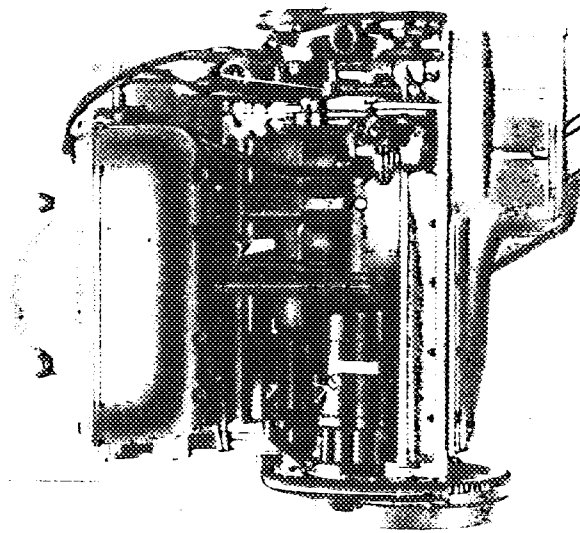
TIMBRO E FIRMA DELLA C. S. A. I.

Motore lato sinistro



4)

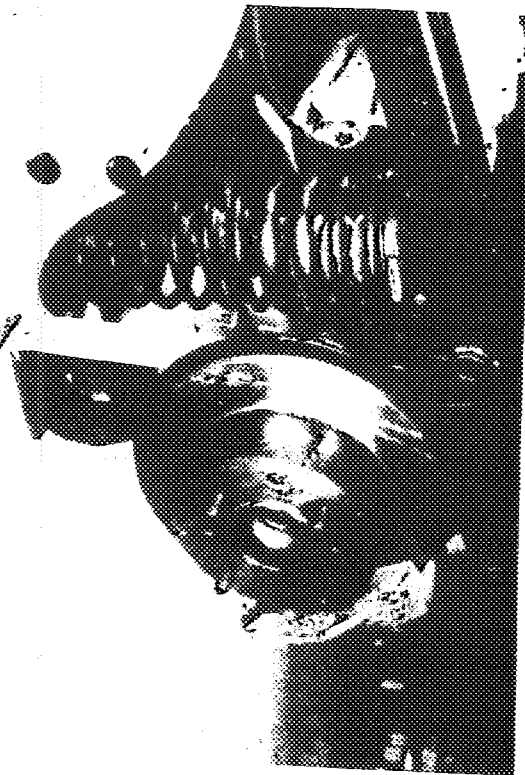
Motore lato destro



3)

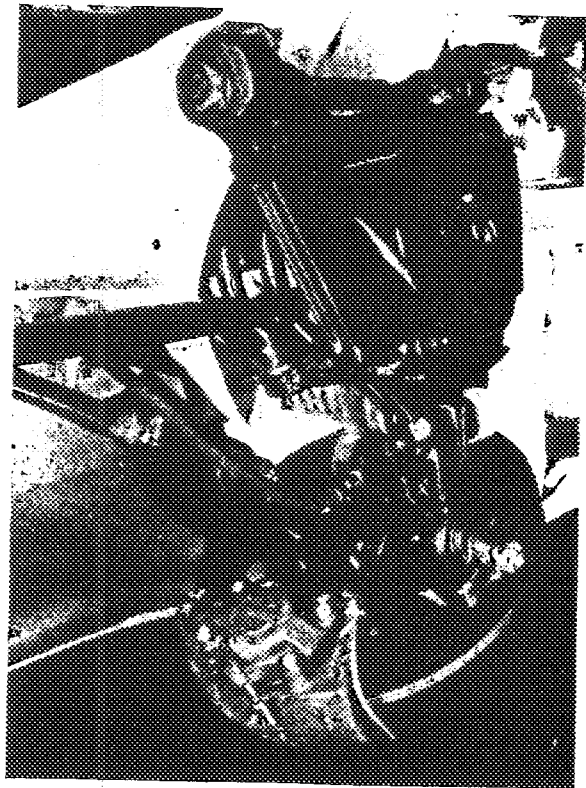


Sospensione posteriore e freno



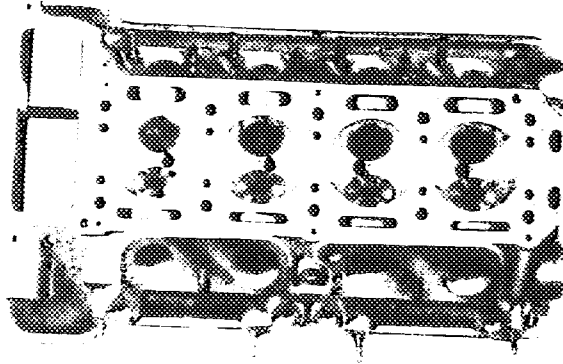
2)

Sospensione anteriore e freno



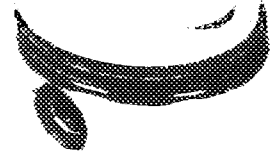
1)

FIG. 10000



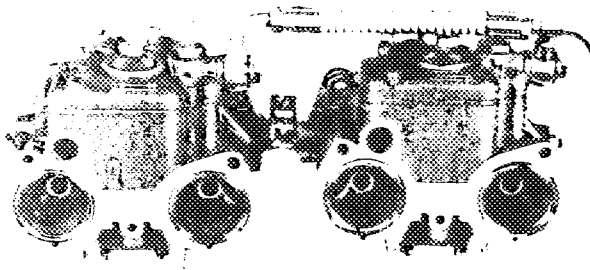
Cilindri e teste

6

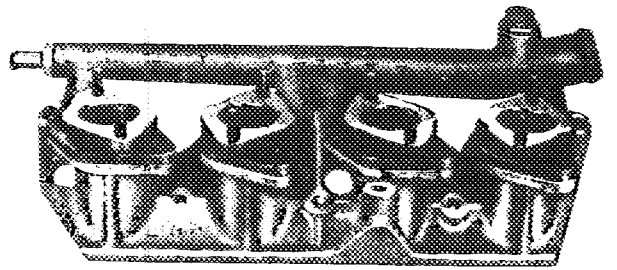


6. Coefficiente aspirazione normale

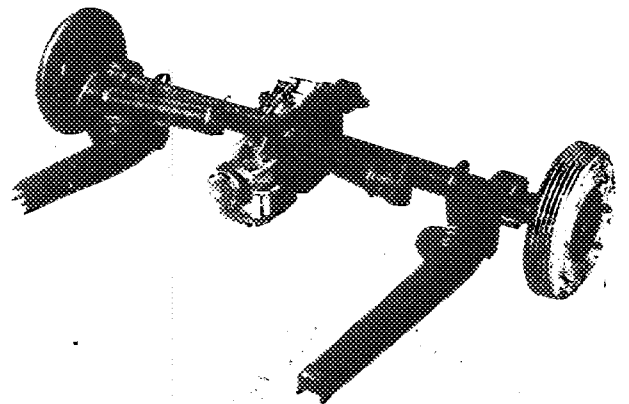
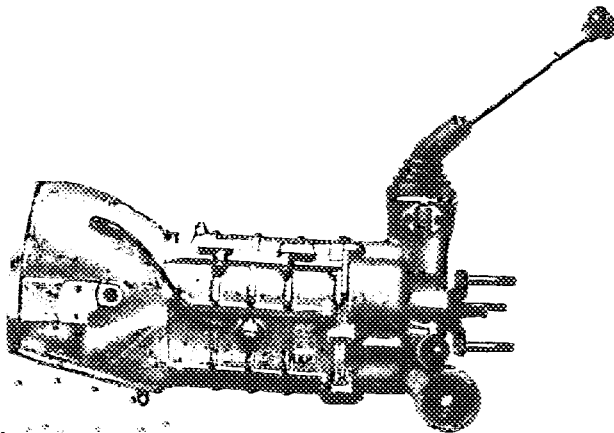
7



Cambio



101 Ponte posteriore o anteriore



AT MASPOHE FIRMA DELLA C.S.A.

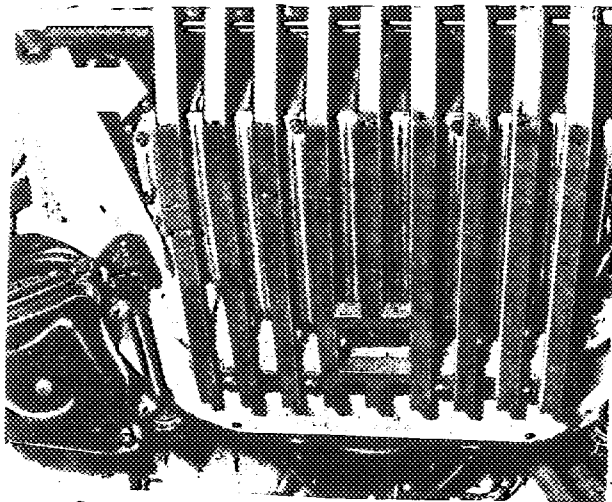
11

Carburatore speciale

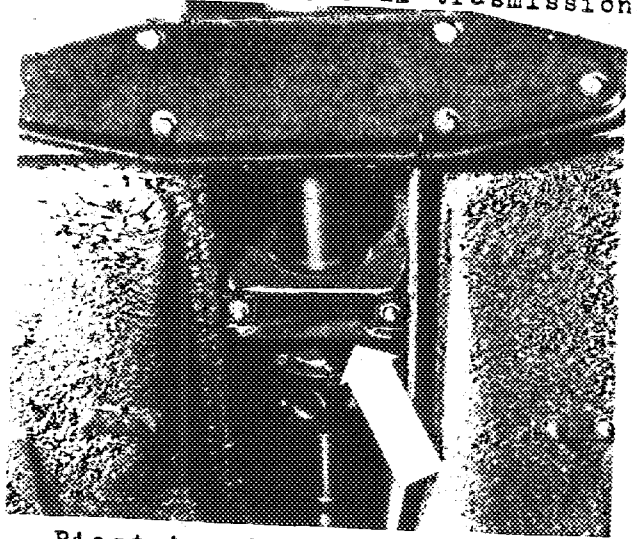
12

Collettore aspirazione speciale

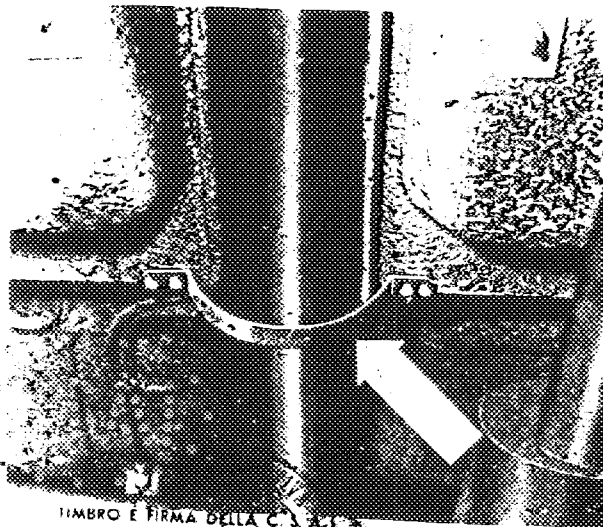
13) Rastrelliera protezione coppa olio.



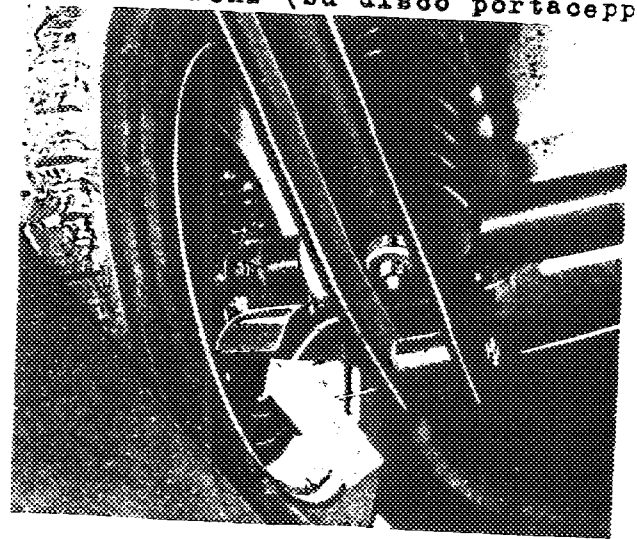
14) Collare di rinforzo cuscinetto centrale albero di trasmissione



15) Collare di sicurezza albero di trasmissione.



16) Piastrine di protezione dei tubi freni (su disco portaceppi)



TIMBRO E FIRMA DELLA C.A. S.P.A.

