

FEDERATION INTERNATIONALE DE L'AUTOMOBILE
8, place de la Concorde. PARIS (8^e)
Tél: ANJOU 34-70



FICHE D'HOMOLOGATION "NOUVEAU MODELE"

N° 1281

établie le: d'après dossier présenté par le Constructeur le:

MARQUE
Bonza

TYPE: *M-21-M*

GENRE:

DENOMINATION GENERALE:

DENOMINATION COMMERCIALE:
Volga M-21-M

CARROSSERIES LIVREES CONCUREMMENT DANS LA SERIE DU TYPE:
Sedan, Universal (M-22)

1962

mai

NOMBRE DE PLACES:

5

ANNEE: MOIS:
- DEBUT DE FABRICATION:
D'ABANDON DEFINITIF DE FABRICATION:

N° DANS LA SERIE DU TYPE: *170923*
INAUGURANT LE TYPE: *234865*
N° MOTEUR CORRESPONDANT:

VEHICULE HOMOLOGUE DANS LA CATEGORIE:

SIGNATURE ET CACHET F.I.A.

PAR LA F.I.A. le: LISTE:

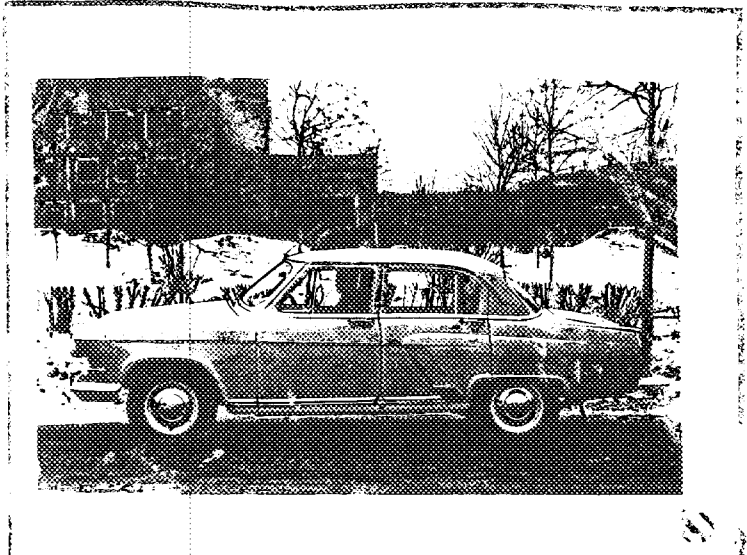
PHOTOGRAPHIES DU VEHICULE (EXTERIEUR: de face, de profil, AR.)



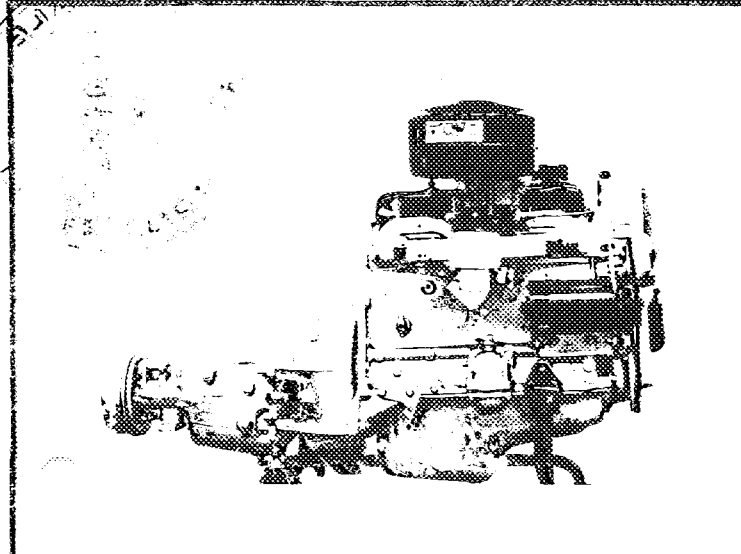
DOCUMENTS PHOTOGRAPHIQUES DES DETAILS



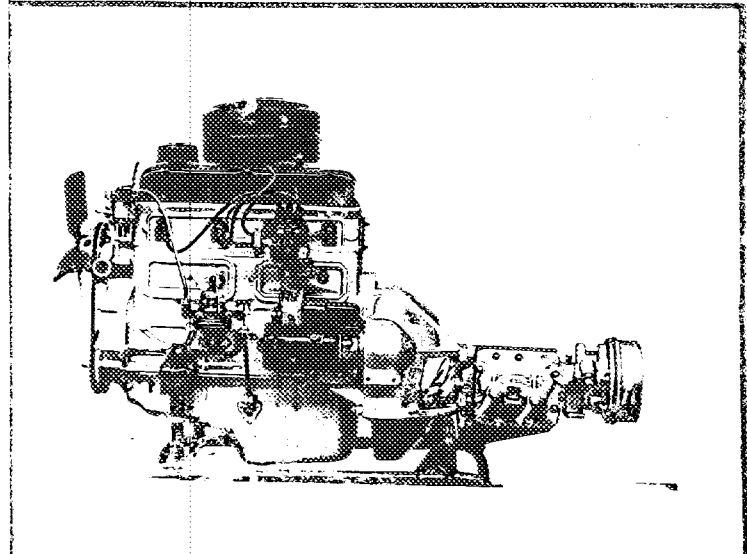
VUE DE FACE DU VEHICULE 1



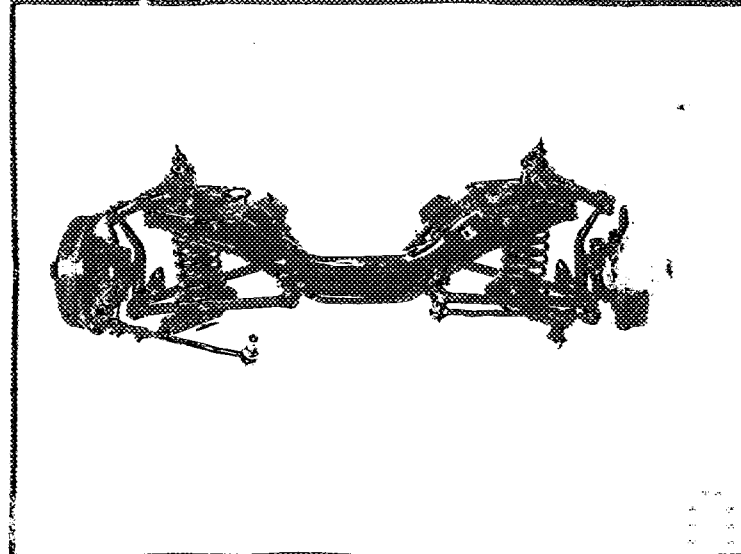
VUE DE PROFIL DU VEHICULE 2



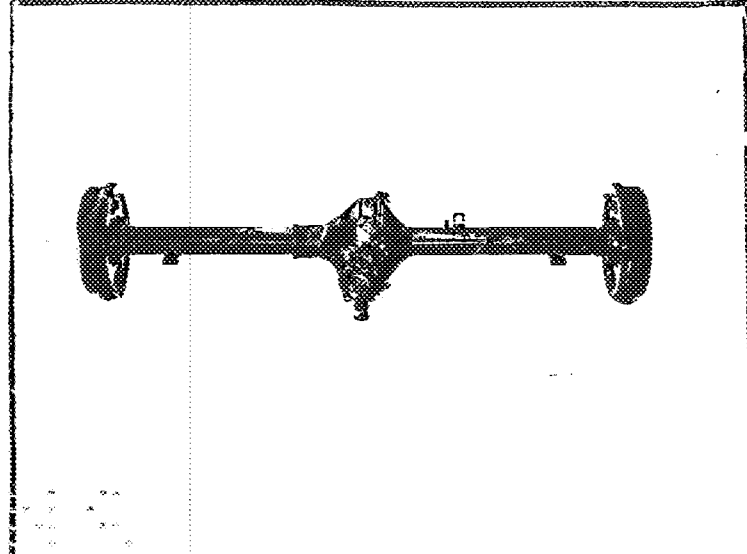
VUE DU MOTEUR, PROFIL DROIT 3



VUE DU MOTEUR, PROFIL GAUCHE 4



TRAIN AV - VU DE FACE - NU 5



TRAIN AR - VU DE DOS - NU 6

R.I.A. FICHE D'IMMATRICULATION N° MARQUE: TYPE: 13

CARROSSERIES LIVREES CONCUREMMENT DANS LE TYPE: **sedan**

MATERIAU PRINCIPAL: **Metal**

MATERIAUX ANNEXES:

NOMBRE DE PLACES ADMIS PAR LES POUVOIRS PUBLICS (FRANCE: CARTE GRISE): **vingt**

DIMENSIONS HORS TOUT: LARGEUR: **1800** m/m

LONGUEUR: **4700** m/m

HAUTEUR, EN CHARGE: **1590** m/m. GARDE AU SOL: **170** m/m.

HAUTEUR, A VIDE: **1620** m/m. GARDE AU SOL: **190** m/m.

POIDS (moyenne de la pesée effective de 5 véhicules de la série, dans la carrosserie considérée, sans carburant, avec plein huile et eau, s'il y a lieu), avec 4 roues de rechange garnies de pneumatique, sans conducteur, ni passagers, ni outillage, ni bagages.

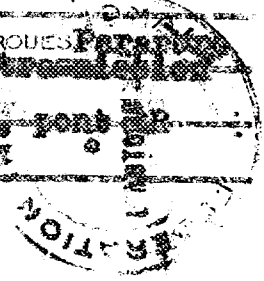
1400

EMPATTEMENT: **2700** m/m. VOIE AV. **1400** m/m. VOIE AR. **1420** m/m.

PROPULSION: **AR** POSITION MOTEUR: **AV** TRANSMISSION AUX ROUES: **à transmission**

TRANSMISSION: **boîte de vitesses, arbre de transmission à deux joints, pont**

DIRECTION: GENRE: **mécanisme à vis globique à double galet**



CYCLE: **4 temps** SOURCE D'ENERGIE: **essence**

TYPE (CONCEPTION): **à soupapes en tête**

PUISSANCE DECLAREE (en CV. Français, FRANCE, puissance fiscale): **12,40 CV. Français**

REGIME MAXIMUM: **4000** t/m. PUISSANCE A CE REGIME: **80** t/m.

PUISSANCE MAXIMUM DU MOTEUR: **85** CV. Français, à **4000** t/m.

NOMBRE DE CYLINDRES: **4** DISPOSITION DES CYLINDRES: **en rangée**

ALESAGE: **92** m/m. TOLERANCE D'USINAGE: **+0,06**

COURSE: **92** m/m. TOLERANCE D'USINAGE: **+0,1**

CYLINDREE GEOMETRIQUE DE BASE PAR CYLINDRE: **611,25** CC. TOTALE: **2448** CC.

CYLINDREE CALCULEE AU MAXIMUM DES TOLERANCES MAXIMA D'USINAGE, APPLIQUEES A TOUS LES CYLINDRES: **2448** CC.

CYLINDREE CALCULEE D'APRES CES COTES REPARATIONS: DE BASE: **93,5** CC.

AU MAXIMUM DES TOLERANCES D'USINAGE APPLIQUEES A CES COTES: **2529** CC.

VOLUME DE LA CHAMBRE D'EXPLOSION: **79-83** CC.

HAUTEUR AU CENTRE DE LA CHAMBRE D'EXPLOSION: **16,65** m/m

HAUTEUR TOTALE BLOC-MOTEUR, NON COMPRIS CULASSE ET CARTER D'HUILE: **26210,12** m/m.

HAUTEUR DE LA CULASSE, HORS TOUT (DIMENSION EXTERIEURE): **93,5-0,25** m/m.

POIDS UNITAIRE DES ELEMENTS VOLANT: **12,5** kg. VILEBREQUIN: **17,5** kg.

BIELLE COMPLETE: **0,625** kg. PISTON: NU: **0,550** kg. AVEC SEGMENTATION: **0,615** kg.

PALIER DE VILEBREQUIN: NOMBRE: **5** GENRE: **à glissement**

COUSSINETS DE VILEBREQUIN: NOMBRE: **10** GENRE:

COUSSINETS DE BIELLE: NOMBRE: **8** GENRE:

JEU A FROID DES SOUPAPES: ADMISSION: **0,25-0,30** m/m. ECHAPPEMENT: **0,25-0,30** m/m.

AVANCE A L'ADMISSION: jeu à froid inclus: **9,1** m/m.

AVANCE A L'ECHAPPEMENT: jeu à froid inclus: **5,1** m/m.

Ø SOUPAPES: ADMISSION: **47** m/m. ECHAPPEMENT: **36** m/m.

MOTEURS A 4 TEMPS ET POUR PARTIE, MOTEURS A 2 TEMPS

F.I.A. | FICHE D'HOMOLOGATION N°: | MARQUE: | TYPE: | 4

POINTS DE REPERE: (PHOTOGRAPHIES OU SCHEMAS).

MOTEURS A 4 TEMPS

MOTEURS A 2 TEMPS

LUMIERE ADMISSION HAUTEUR: m/m. LARGEUR: m/m.
 LUMIERE ECHAPPEMENT HAUTEUR: m/m. LARGEUR: m/m.
 TRANSFERT HAUTEUR: m/m. LARGEUR: m/m.
 AUTRES DETAILS ALIMENTATION:

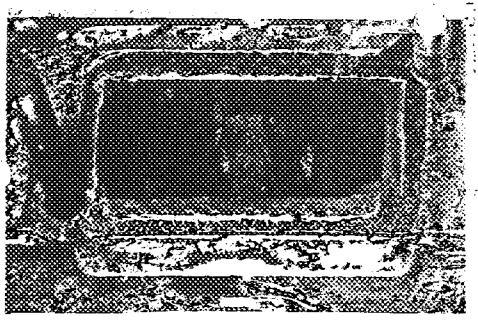
MOTEURS A 4 TEMPS ET A 2 TEMPS

TUBULURE ADMISSION: Ø EXTERIEUR: 29x36 m/m. Ø INTERIEUR: 29x36 m/m.
 ETAT:

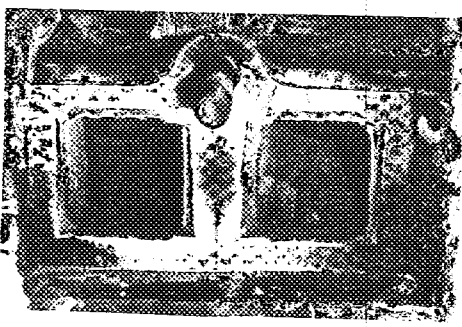
TUBULURE ECHAPPEMENT: Ø EXTERIEUR: 27x36 m/m. Ø INTERIEUR: 27x36 m/m.
 ETAT:

DISPOSITIF SILENCIEUX: TYPE:
 NIVEAU SONORE: 80 dBA

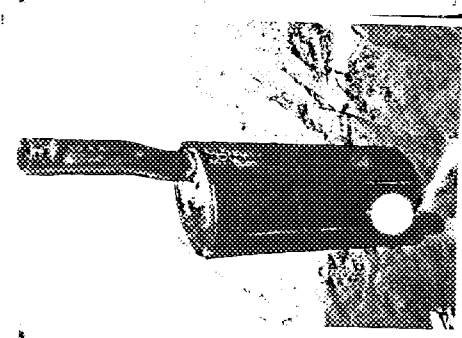
TUBULURE ADMISSION (DETAILS)



PHOTOGRAPHIES TUBULURE ECHAPPEMENT (DETAIL)



SILENCIEUX



CES VUES SONT PRISES A L'ARRIVEE OU AU PART SUR LA CULASSE | VUE DU POT D'ECHAPPEMENT

RESSORTS DE SOUPAPES: INTERIEUR: NOMBRE: 1 Ø INTERIEUR: 25 m/m. Ø EXTERIEUR: 34,6 m/m.
 LONGUEUR: 53,5 m/m. NOMBRE DE SPIRES: 7,01/8
 EXTERIEUR: NOMBRE: - Ø INTERIEUR: - m/m. Ø EXTERIEUR: - m/m.
 LONGUEUR: - m/m. NOMBRE DE SPIRES: -

CARBURATEUR: GENRE: inversé MARQUE: E-105, E-21, E-24
 Ø TUBULURE GAZ, A LA SORTIE DU CARBURATEUR: 38,2x36,2x38,2 m/m.

INJECTION DIRECTE: POMPE: MARQUE: TYPE:
 INJECTEURS: MARQUE: TYPE:
 BOUGIES INCANDESCENTES: MARQUE: TYPE:
 POMPE D'ALIMENTATION: MARQUE: TYPE:

MODE D'ALIMENTATION EN CARBURANT, A PARTIR DU RESERVOIR DE CARBURANT:

par une pompe à diaphragme

1. A FICHE D'HOMOLOGATION N° MARQUE: TYPE: 6

OBSERVATIONS PARTICULIERES RELATIVES AU FREINAGE:

OBSERVATIONS	CAPACITES DES RESERVOIRS ET CAPERS				EN LITRES			
	CARBURANT	HUILE MOTEUR	BOITE DE VITESSES	PONT MOTEUR				

REFROIDISSEMENT: TYPE: SYSTEME DE CIRCULATION:

(dans le cas par liquide), CAPACITE DU CIRCUIT TOTAL, Y COMPRIS CHAMBRES): litres.

TYPE DE LA SUSPENSION AV.:

AR.:

Dans le cas de barres de torsion): Longueur AV.: m/m. AR.: m/m.
 ø AV.: m/m. AR.: m/m.

Dans le cas de ressorts à lames): Nombre de lames: AV.: AR.:
 épaisseur totale du ressort au centre : AV.: m/m. AR.: m/m.
 largeur de la lame maitresse : AV.: m/m. AR.: m/m.
 largeur de la contre-lame : AV.: m/m. AR.: m/m.

Dans le cas de ressorts hélicoïdaux) ø extérieur : AV.: m/m. AR.: m/m.
 ø intérieur : AV.: m/m. AR.: m/m.
 Nombre de spires : AV.: AR.:
 ø du fil ressort : AV.: m/m. AR.: m/m.

AMORTISSEURS NOMBRE: AV: AR.:
 PRINCIPLE DE FONCTIONNEMENT AV.: AR.:

OBSERVATIONS PARTICULIERES RELATIVES A LA SUSPENSION:



I.A FICHE D'HOMOLOGATION N°: MARQUE: TYPE: 7

GENERATRICE DE TENSION: 12v REGULATEUR: RP-24
COURANT: 2-125 DEBIT amp/H: 225 à t/m.:

BATTERIE ACCUMULATEURS: TENSION: 12v CAPACITE: 54amp/h

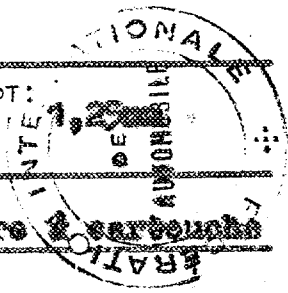
CONDENSATEURS: TYPE:

BOBINE (S): NOMBRE: 1 TYPE: B-21

ALLUMEUR: TYPE: A-235 DISPOSITIF D'AVANCE: centrifuge, régulateur à depression
COTES DE CALAGE:

AUTRE SYSTEME D'ALLUMAGE QUE TYPE "BATTERIE" (DESCRIPTION)

BOUGIES: TYPE: A11Y DIAMETRE DU CULOT: 14mm PAS DU CULOT: 1,25mm
NOMBRE PAR CYLINDRE: 1



FILTRE A HUILE: TYPE: filtrage gros par filtre à disques fin par filtre à cartouche

FILTRE A AIR: TYPE: à inertie-contact, à bain d'huile

RADIATEUR D'HUILE: TYPE:

AUTRES EQUIPEMENTS MONTES EN SERIE (MARQUES ET PARTICULARITES)

COMPTEUR TACHYMETRE: -

REPMOMETRE: -

TEMPEROMETRE EAU: avec indicateur électrique

PRES. MONETRE HUILE: -

CHAUFFAGE: à eau avec ventilateur et dispositif de dégivrage du pare-brise

CLIMATISATION: -

PROJECTEURS REGLEMENTAIRES: 2 phares avant, 2 lanternes

PROJECTEURS DE COMPLEMENT:

INDICATEURS DE DIRECTION: clignotant, à déclenchement automatique

ECLAIRAGE AR: 2 lanternes, 2 stop, 1 éclairage de la plaque mineralogique, 2 indicateurs de direction

ECLAIRAGE INTERIEUR: 1 plafonnier

SONNETTE à commande électrique

DIVERS NON PREVUS DANS LA LISTE CI-DESSUS: poste de radio, lave-glace, essuis-glace à deux vitesses, 2 écrans pare-soleil, retroviseur, outillage.

F.I.A. FICHE D'HOMOLOGATION N°:

MARQUE:

TYPE:

8

LE VEHICULE DECRIT PAR CETTE FICHE D'HOMOLOGATION "NOUVEAU MODELE"

HOMOLOGUE PAR LA F.I.A. le:

SOUS LE N°:

A FAIT L'OBJET DE:

EXTENSION D'HOMOLOGATION (VARIANTE): le:

sous le n°:

le:

sous le n°:

le:

sous le n°:

le:

sous le n°:

le:

sous le n°:

EXTENSION D'HOMOLOGATION

(MODIFICATION DE CONSTRUCTION) le:

sous le n°:

le:

sous le n°:

le:

sous le n°:

le:

sous le n°:

le:

sous le n°:

OBSERVATIONS COMPLEMENTAIRES, N'AYANT PU TROUVER PLACE DANS LE CORPS DE LA FICHE D'HOMOLOGATION:

10 1 1 1 1 1
10 1 1 1 1 1
10 1 1 1 1 1
10 1 1 1 1 1
10 1 1 1 1 1