

1290

FEDERATION INTERNATIONALE DE L'AUTOMOBILE  
8, place de la Concorde. PARIS (8<sup>e</sup>)  
Tél: ANJOU 34-70

1

FICHE D'HOMOLOGATION "NOUVEAU MODELE"

N°: FFSA. 57  
FIA. 1290

établie le: 16 MARS 1964. d'après dossier présenté par le Constructeur le: 16.3.64

MARQUE

RENAULT

TYPE:

R. II32

GENRE:

DENOMINATION GENERALE:

BERLINE

DENOMINATION COMMERCIALE:

R.8 MAJOR ou R.8 1100

VARIANTS LIVRES CONCUREMMENT DANS LA SERIE DU TYPE:

BERLINE

NOMBRE DE PLACES:

ANNEE: 1963 MOIS: NOVEMBRE

DE DEBUT DE FABRICATION: NOVEMBRE

D'ABANDON DEFINITIF DE FABRICATION:

N° DANS LA SERIE DU TYPE: 3.000.001

INAUGURANT LE TYPE:

N° MOTEUR CORRESPONDANT: 3

VEHICULE HOMOLOGUE DANS LA CATEGORIE:

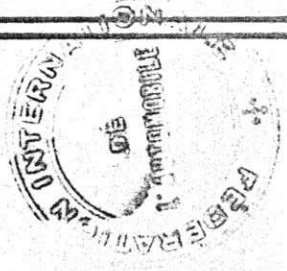
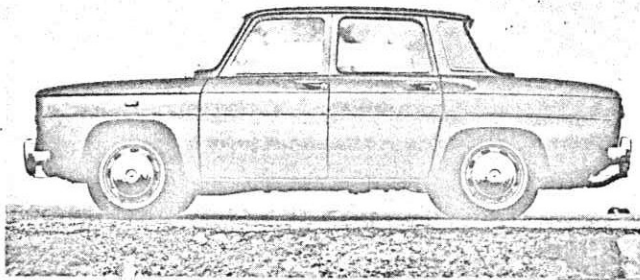
PERSONNELLE

PAR LA F.I.A. le: 11-4-1964 LISTE: 1 et 10

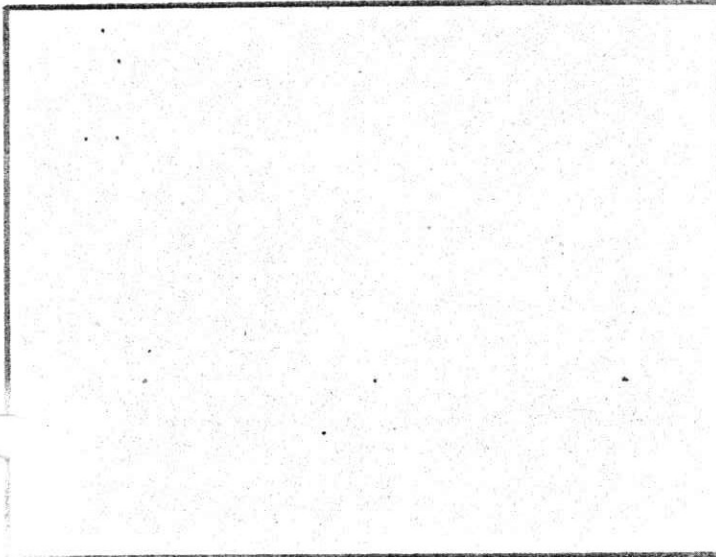
SIGNATURE ET CACHET F.I.A.

*Subuffray*

PHOTOGRAPHIES DU VEHICULE (EXTERIEUR: de face, de profil, AR.)

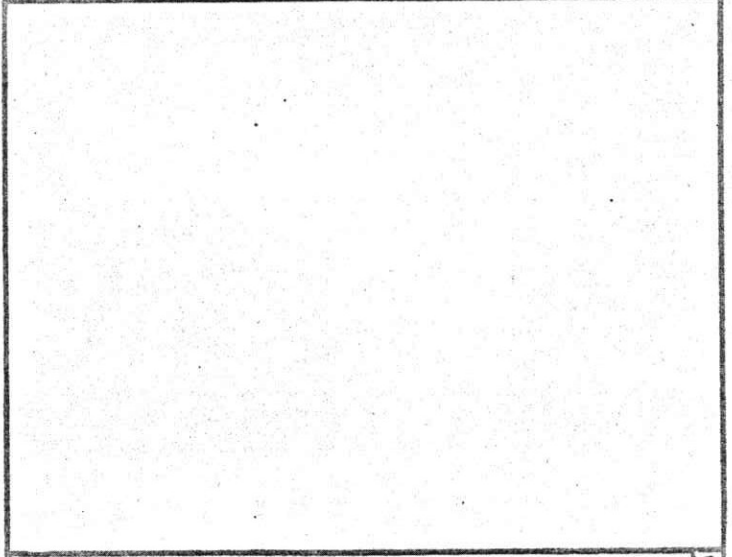


DOCUMENTS PHOTOGRAPHIQUES DES DETAILS



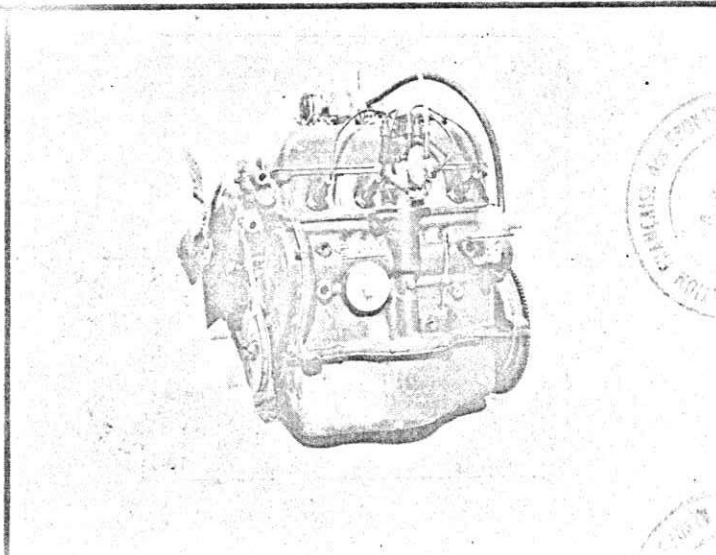
VUE DE FACE DU VEHICULE

1



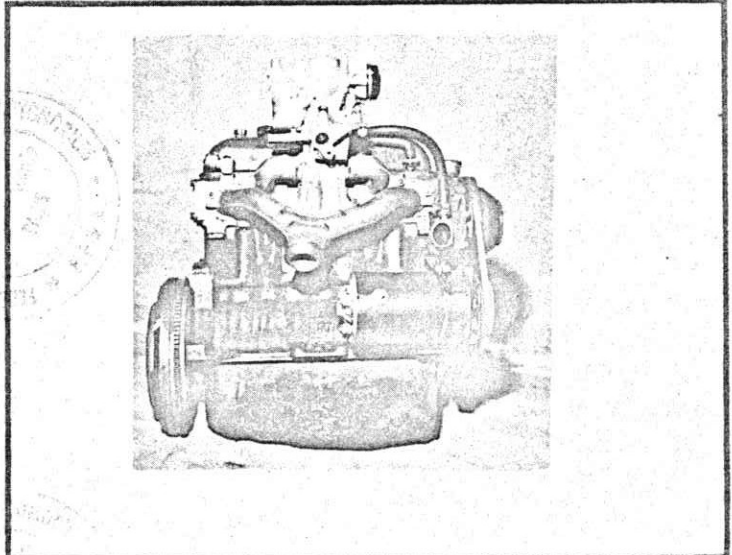
VUE DE PROFIL DU VEHICULE

2



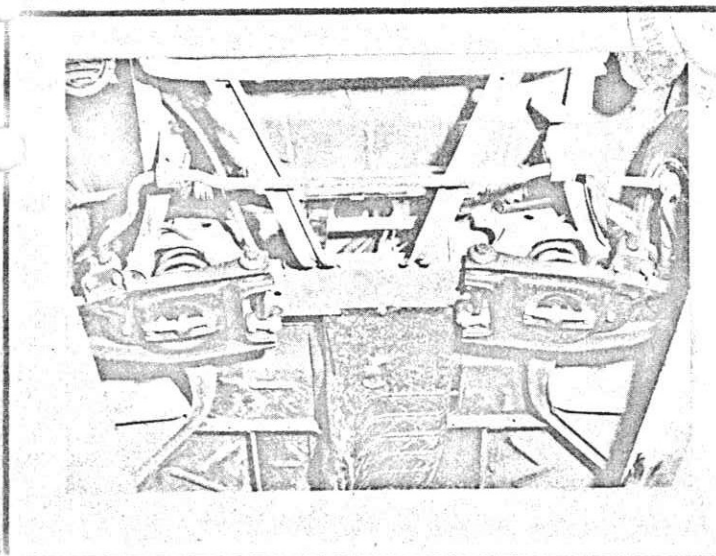
VUE DU MOTEUR - PROFIL DROIT

3



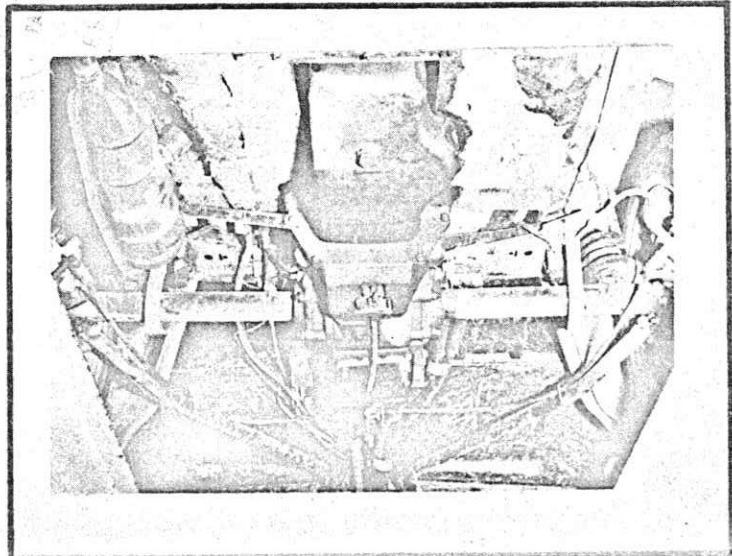
VUE DU MOTEUR - PROFIL GAUCHE

4



TRAIN AV - VU DE FACE - NU

5



TRAIN AR - VU DE DOS - NU

6

F.I.A. FICHE D'HOMOLOGATION N° 1290/52 MARQUE: RENAULT TYPE: R. 1132 3

CARROSSERIES LIVREES CONCUREMMENT DANS LE TYPE: BERLINE

MATERIAU PRINCIPAL: ACIER

MATERIAUX ANNEXES: DIVERS

NOMBRE DE PLACES ADMIS PAR LES POUVOIRS PUBLICS (FRANCE: CARTE GRISE): 4/5

DIMENSIONS HORS TOUT: LARGEUR: 1490 m/m
LONGUEUR: 3995 m/m
HAUTEUR, EN CHARGE: 1355 m/m. GARDE AU SOL: 115 m/m.
HAUTEUR, A VIDE: 1410 m/m. GARDE AU SOL: 200 m/m.

POIDS (Moyenne de la pesée effective de 5 véhicules de la série, dans la carrosserie considérée, sans carburant, avec plein huile et eau (s'il y a lieu), avec 1 roue de rechange garnie de pneumatique, sans conducteur, ni passagers, ni outillage, ni bagages.

720 KG

EMPATTEMENT: 2270 m/m. VOIE AV. 1256 mm m/m. VOIE AR. 1226 m/m.

PROPULSION: AR POSITION MOTEUR: AR TRANSMISSION AUX ROUES: AR

TRANSMISSION: 1 joint de cardan à aiguilles par arbre de roue

DIRECTION: GENRE: à crémaillère

CYCLE: 4 temps SOURCE D'ENERGIE: essence
TYPE (CONCEPTION) Chemises humides. Refroidissement par liquide en circuit scellé
PUISSANCE DECLAREE (en CV. Français, FRANCE, puissance fiscale): 6 CV.
REGIME MAXIMUM: 5200 t/m. PUISSANCE A CE REGIME:
PUISSANCE MAXIMUM DU MOTEUR: 55 CV. Français, à 5100 t/m.
NOMBRE DE CYLINDRES: 4 DISPOSITION DES CYLINDRES: EN LIGNE-
ALESAGE: 70 m/m. TOLERANCE D'USINAGE: + 0,025
COURSE: 72 m/m. TOLERANCE D'USINAGE: + 0,000
CYLINDREE GEOMETRIQUE DE BASE: PAR CYLINDRE: 277,069 CC. TOTALE: 1108,356 CC.
CYLINDREE CALCULEE AU MAXIMUM DES TOLERANCES MAXIMA D'USINAGE, APPLIQUEES A TOUS LES CYLINDRES: 1112,229 CC. COTES D'ALESAGE REPARATION:
CYLINDREE CALCULEE D'APRES CES COTES REPARATIONS: DE BASE: CC.
AU MAXIMUM DES TOLERANCES D'USINAGE APPLIQUEES A CES COTES:
VOLUME DE LA CHAMBRE D'EXPLOSION: 32,17 cc.
HAUTEUR AU CENTRE DE LA CHAMBRE D'EXPLOSION: 11,36 m/m + 0,5
HAUTEUR TOTALE BLOC-MOTEUR, NON COMPRIS CULASSE ET CARTER D'HUILE: 204 + 0,1 m/m.
HAUTEUR DE LA CULASSE, HORS TOUT (DIMENSION EXTERIEURE): 71,86 + 0,5 m/m.
POIDS UNITAIRE DES ELEMENTS: VOLANT: 7,830 kg. VILEBREQUIN: 8,330 kg.
BIELLE COMPLETE: 0,480 kg. PISTON: NU: 0,270 kg. AVEC SEGMENTATION: 0,293 kg.
PALIERS DE VILEBREQUIN: NOMBRE: 5 GENRE:
COUSSINETS DE VILEBREQUIN: NOMBRE: 5 GENRE: Coussinets minces
COUSSINETS DE BIELLE: NOMBRE: 4 GENRE: Id.
JEU A FROID DES SOUPAPES: ADMISSION: 0,12 + 0,02 m/m. ECHAPPEMENT: 0,20 + 0,02 m/m.
AVANCE A L'ADMISSION, jeu à froid inclus: 0,72 m/m.
AVANCE A L'ECHAPPEMENT, jeu à froid inclus: 8,45 m/m.
Ø SOUPAPES: ADMISSION: 31,2 m/m. ECHAPPEMENT: 26,8 m/m.



MOTEURS A 4 TEMPS ET, POUR PARTIE, MOTEURS A 2 TEMPS

MOTEURS A 4 TEMPS

POINTS DE REPERE: (PHOTOGRAPHIES OU SCHEMAS).

- Encoches sur poulie de vilebrequin
- Index sur carter de distribution



MOTEURS A 2 TEMPS

LUMIERE ADMISSION HAUTEUR: m/m. LARGEUR: m/m.  
 LUMIERE ECHAPPEMENT HAUTEUR: m/m. LARGEUR: m/m.  
 TRANSFERT HAUTEUR: m/m. LARGEUR: m/m.  
 AUTRES DETAILS ALIMENTATION:

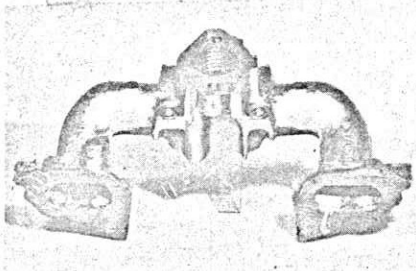
MOTEURS A 2 TEMPS ET A 4 TEMPS

TUBULURE ADMISSION: Ø EXTERIEUR: m/m. Ø INTERIEUR: 26 m/m.  
 ETAT: aluminium coulé - épaisseur des parois  $3,5 \pm 0,2$

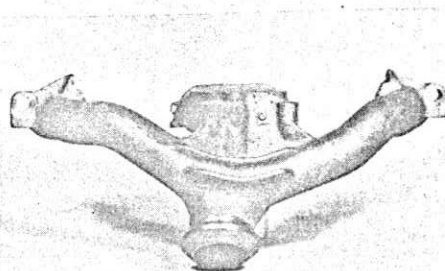
TUBULURE ECHAPPEMENT: Ø EXTERIEUR: m/m. Ø INTERIEUR: 26 m/m.  
 ETAT: fonte épaisseur des parois  $4 \pm 0,5$  mm.

DISPOSITIF SILENCIEUX: TYPE: à expansion et chicanes - longueur 558 Ø 122 ext.  
 NIVEAU SONORE: 81,5 dB A

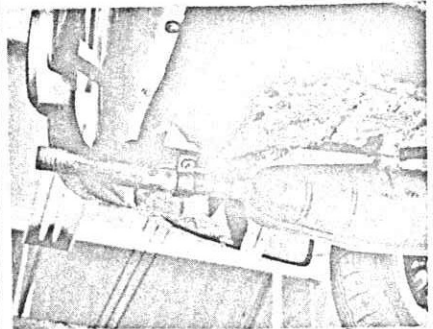
TUBULURE ADMISSION (DETAILS)



PHOTOGRAPHIES TUBULURE ECHAPPEMENT (DETAIL)



SILENCIEUX



LES VUES SONT PRISES A L'ARRIVEE OU AU DEPART SUR LA CULASSE

VUE DU POT D'ECHAPPEMENT

RESSORTS DE SOUPAPES: INTERIEUR: NOMBRE: 8 Ø INTERIEUR:  $18,4 \pm 0,1$  m/m. Ø EXTERIEUR:  $24,4 \pm 0,1$  m/m.  
 LONGUEUR: 39,8 m/m. NOMBRE DE SPIRES:  $5,2 \pm 0,2$  utiles  
 EXTERIEUR: NOMBRE: Ø INTERIEUR: m/m. Ø EXTERIEUR m/m.  
 LONGUEUR: m/m. NOMBRE DE SPIRES:

CARBURATEUR: GENRE: automatique inversé MARQUE: SOLEX ou ZENITH TYPE: 32 DISTA  
 Ø TUBULURE GAZ, A LA SORTIE DU CARBURATEUR: 32 m/m. 32 1GT

INJECTION DIRECTE: POMPE: MARQUE: TYPE:  
 INJECTEURS: MARQUE: TYPE:  
 BOUGIES INCANDESCENTES: MARQUE: TYPE:  
 POMPE D'ALIMENTATION: MARQUE: TYPE:

MODE D'ALIMENTATION EN CARBURANT, A PARTIR DU RESERVOIR DE CARBURANT:

- Pompe à essence mécanique SEV
- ou AC
- ou GILLOT



F.I.A.	FICHE D'HOMOLOGATION N°: 1290 / 57	MARQUE: RENAULT	TYPE: R. 1132	6
--------	------------------------------------	-----------------	---------------	---

OBSERVATIONS PARTICULIERES RELATIVES AU FREINAGE:

Répartiteur de freinage

CAPACITES DES RESERVOIRS ET CARTERS OBSERVATIONS	EN LITRES				
	CARBURANT	38			
HUILE MOTEUR	2,5				
BOITE DE VITESSES	(1,0)				
PONT_MOTEUR	)				

REFROIDISSEMENT: TYPE: liquide en circuit scellé SYSTEME DE CIRCULATION: par pompe

(dans le cas par liquide), CAPACITE DU CIRCUIT TOTAL, Y COMPRIS CHAMBRES): 7,6 litres.

TYPE DE LA SUSPENSION AV.: à roues indépendantes par ressorts hélicoïdaux, blocs caoutchouc amortisseurs hydrauliques et barre anti-roulis

AR.: id.

sans barre anti-roulis

(Dans le cas de barres de torsion): Longueur AV.: m/m. AR.: m/m.  
 Ø AV.: m/m. AR.: m/m.

(Dans le cas de ressorts à lames): Nombre de lames: AV.: AR.:  
 épaisseur totale du ressort au centre : AV.: m/m. AR.: m/m.  
 largeur de la lame maîtresse : AV.: m/m. AR.: m/m.  
 largeur de la contre-lame : AV.: m/m. AR.: m/m.

(Dans le cas de ressorts hélicoïdaux) Ø extérieur : AV.: 112 m/m. AR.: 101 m/m.  
 Ø intérieur : AV.: 87 m/m. AR.: 76,4 m/m.  
 Nombre de spires : AV.: 6 AR.: 9  
 Ø du fil ressort : AV.: 12,5 m/m. AR.: 12,3 m/m.

AMORTISSEURS NOMBRE: AV: 2 AR.: 2  
 PRINCIPE DE FONCTIONNEMENT AV.: ( AR.: ) à double effet  
 AR.: )

OBSERVATIONS PARTICULIERES RELATIVES A LA SUSPENSION:



F.I.A FICHE D'HOMOLOGATION N°: 1290/57 MARQUE: RENAULT TYPE: R. II32 7

GENERATRICE DE TENSION: 12 V. REGULATEUR: DUCELLIER PARIS-RHÔNE  
COURANT: DUCELLIER DEBIT amp/H: 22 à t/m.: PARIS-RHÔNE

BATTERIE ACCUMULATEURS: TENSION: 12 V. CAPACITE: 40 A/H.

CONDENSATEURS: TYPE: S.E.V. ou DUCELLIER

BOBINE (S): NOMBRE: 1 TYPE: Faible consommation ( S.E.V. DUCELLIER

ALLUMEUR: TYPE: S.E.V. ou DUCELLIER DISPOSITIF D'AVANCE: Centrifuge

COTES DE CALAGE:  $0^{\circ} \pm 2^{\circ}$  sur poulie

AUTRE SYSTEME D'ALLUMAGE QUE TYPE "BATTERIE" (DESCRIPTION)

BOUGIES: TYPE: MARCHAL DIAMETRE DU CULOT: 14 m/m PAS DU CULOT: 1,25

NOMBRE PAR CYLINDRE: 1

FILTRE A HUILE: TYPE:

FILTRE A AIR: TYPE: TECALEMIT BE 508 ou LAUTRETTE

RADIATEUR D'HUILE: TYPE:

AUTRES EQUIPEMENTS MONTES EN SERIE (MARQUES ET PARTICULARITES)

COMPTEUR TACHYMETRE: JEAGER

COMPTE TOURS:

THERMOMETRE EAU: JEAGER thermo-contact

THERMOMETRE HUILE:

CHAUFFAGE:

CLIMATISATION:

PROJECTEURS REGLEMENTAIRES: CIBIE  $\varnothing$  130 ou  $\varnothing$  120

PROJECTEURS DE COMPLEMENT:

INDICATEURS DE DIRECTION: témoins dans tableau de bord

ECLAIRAGE AR.: 2 feux rouges - éclairage plaque minéralogique

ECLAIRAGE INTERIEUR: dans rétroviseur

MONTRE:

DIVERS NON PREVUS DANS LA LISTE CI-DESSUS:

1 témoin température eau et huile (rouge)

1 témoin de charge (vert)

Ces équipements accessoires peuvent être modifiés en nombre, qualité et fabrication, suivant les nécessités commerciales et d'approvisionnement.

