

FICHE D'HOMOLOGATION "NOUVEAU MODELE"

N° F.F.S.A. 44
F.I.A. 129

établie le: **25 AOUT 1963**

d'après dossier présenté par le Constructeur le:

MARQUE

RENE BONNET

TYPE:

G.R.B./1

GENRE: **V.P.**

DENOMINATION GENERALE:

COACH NOTAIN ARRIERE

DENOMINATION COMMERCIALE:

DJNY STANDARD

CARROSSERIES LIVREES CONCUREMMENT DANS LA SERIE DU TYPE:

COACH

NOMBRE DE PLACES: **2**

ANNEE: **1963**

MOIS: **JANVIER**

DE DEBUT DE FABRICATION:

D'ABANDON DEFINITIF DE FABRICATION:

N° DANS LA SERIE DU TYPE:

INAUGURANT LE TYPE: **1001**

N° MOTEUR CORRESPONDANT:

VEHICULE HOMOLOGUE DANS LA CATEGORIE:

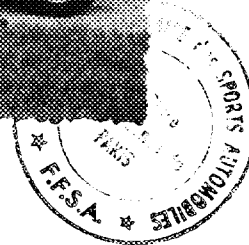
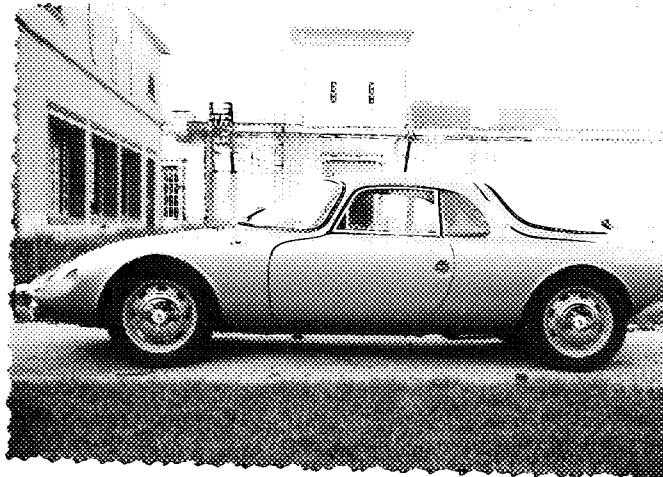
GRAND TOURISME

PAR LA F.I.A. le: **5 septembre 1963** LISTE:

9/22

SIGNATURE ET CACHET F.I.A.

PHOTOGRAPHIES DU VEHICULE (EXTERIEUR: de face, de profil, AR.)



PR
Lejeune
Michel
dm

DOCUMENTS PHOTOGRAPHIQUES DES DETAILS

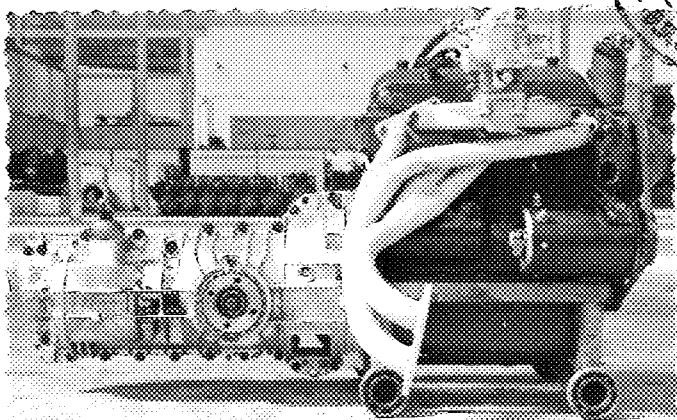


VUE DE FACE DU VEHICULE

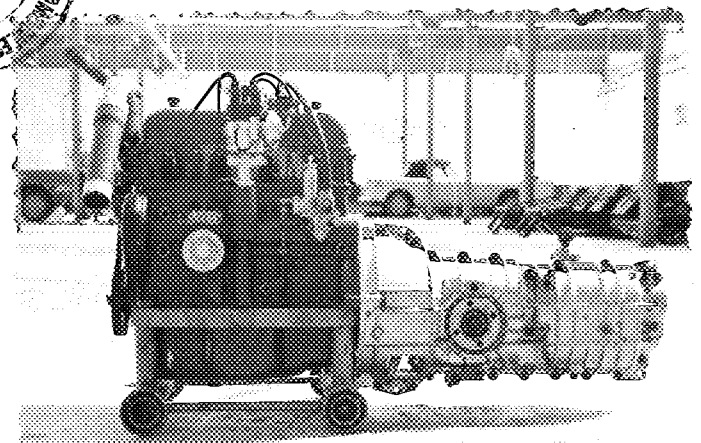


VUE DE PROFIL DU VEHICULE

2

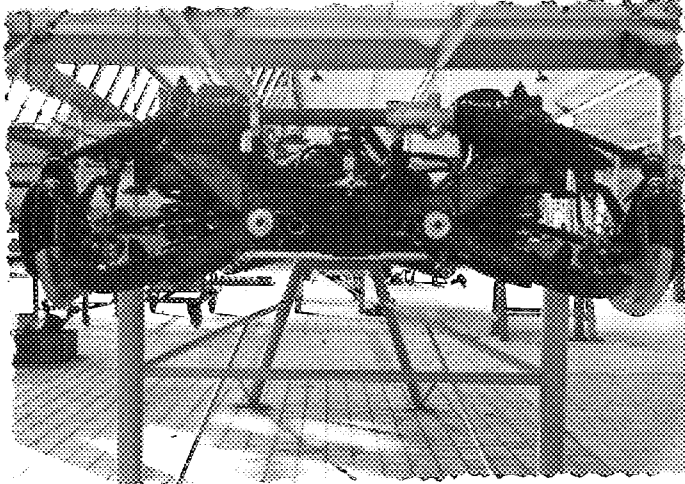


VUE DU MOTEUR . PROFIL DROIT



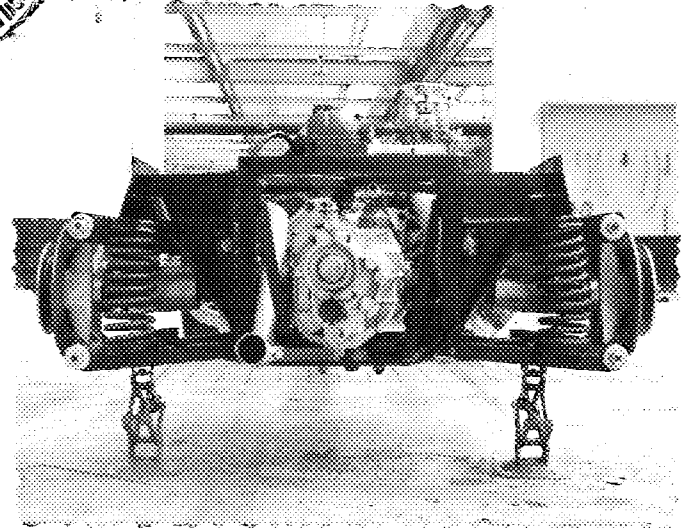
VUE DU MOTEUR . PROFIL GAUCHE

4



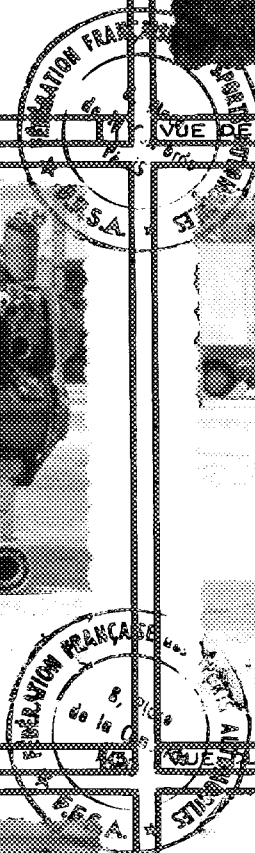
TRAIN AV - VU DE FACE . NU

5



TRAIN AR - VU DE DOS . NU

6



CARROSSERIES LIVREES CONCUREMMENT DANS LE TYPE: **COUPE**

MATERIAU PRINCIPAL: **CARBONNEE VERRE DE VERRE ET POLYESTER**

MATERIAUX ANNEXES: **REINFORCED POLYESTER**

NOMBRE DE PLACES ADMIS PAR LES POUVOIRS PUBLICS (FRANCE : CARTE GRISE) : **2**

DIMENSIONS HORS TOUT : LARGEUR : **1.400** m/m
 LONGUEUR : **3.900** m/m
 HAUTEUR, EN CHARGE : **1180** m/m. GARDE AU SOL : **140** m/m.
 HAUTEUR, A VIDE : **1180** m/m. GARDE AU SOL : **160** m/m.

POIDS (Moyenne de la pesée effective de 5 véhicules de la série, dans la carrosserie considérée, sans carburant, avec plein huile et eau (s'il y a lieu), avec 1 roue de rechange garnie de pneumatique, sans conducteur, ni passagers, ni outillage, ni bagages.)
610 kg

EMPATTEMENT: **2350** m/m. VOIE AV. **1160** m/m. VOIE AR. **1190** m/m.

PROPULSION: **AVANT** POSITION MOTEUR: **AVANT** TRANSMISSION AUX ROUES: **AVANT**

TRANSMISSION: **BOITE AU VITESSES MANUELLE FORMANT UN SEUL BLOC AVEC LE POMP**

DIRECTION : GENRE: **DIRIGEE**

MOTEURS A 4 TEMPS ET, POUR PARTIE, MOTEURS A 2 TEMPS

CYCLE: **4 TEMPS** SOURCE D'ENERGIE: **BENZOL**
 TYPE (CONCEPTION) **4 CYLINDRES EN LIGNE, SOUPAPES EN TETE ET CULBUTTES**
 PUISSANCE DECLAREE (en CV. Français, FRANCE, puissance fiscale): **6 CV**
 REGIME MAXIMUM: **6.300** t/m. PUISSANCE A CE REGIME: **60** CV. Français.
 PUISSANCE MAXIMUM DU MOTEUR: **65** CV. Français, à **5.300** t/m.
 NOMBRE DE CYLINDRES: **4** DISPOSITION DES CYLINDRES: **EN LIGNE**
 ALESAGE: **70** m/m. TOLERANCE D'USINAGE: **± 0,02**
 COURSE: **72** m/m. TOLERANCE D'USINAGE: **± 0,1**
 CYLINDREE GEOMETRIQUE DE BASE: PAR CYLINDRE: **277,09** CC. TOTALE: **1.108,3** CC.
 CYLINDREE CALCULEE AU MAXIMUM DES TOLERANCES MAXIMA D'USINAGE, APPLIQUEES A TOUS LES CYLINDRES: **1.108,3** CC. COTES D'ALESAGE REPARATION: **-**
 CYLINDREE CALCULEE D'APRES CES COTES REPARATIONS: DE BASE: **-** CC.
 AU MAXIMUM DES TOLERANCES D'USINAGE APPLIQUEES A CES COTES: **-**
 VOLUME DE LA CHAMBRE D'EXPLOSION: **27,9** cc.
 HAUTEUR AU CENTRE DE LA CHAMBRE D'EXPLOSION: **85,9** m/m
 HAUTEUR TOTALE BLOC.MOTEUR, NON COMPRIS CULASSE ET CARTER D'HUILE: **204** m/m. **± 0,1**
 HAUTEUR DE LA CULASSE, HORS TOUT (DIMENSION EXTERIEURE): **70,3** m/m.
 POIDS UNITAIRE DES ELEMENTS: VOLANT: **4,700** kg. VILEBREQUIN: **0,400** kg.
 BIELLE COMPLETE: **0,750** kg. PISTON: NU: **0,270** kg. AVEC SEGMENTATION: **0,300** kg.
 PALIERS DE VILEBREQUIN: NOMBRE: **3** GENRE: **LIGNE A CLAPPEE BROYABLE**
 COUSSINETS DE VILEBREQUIN: NOMBRE: **3** GENRE: **TRI-ANGUL**
 COUSSINETS DE BIELLE : NOMBRE: **4** GENRE: **TRI-ANGUL**
 JEU A FROID DES SOUPAPES : ADMISSION: **0,12** m/m. ECHAPPEMENT : **0,13**
 AVANCE A L'ADMISSION, jeu à froid inclus: **13°** m/m.
 AVANCE A L'ECHAPPEMENT, jeu à froid inclus: **35°** m/m.
 Ø SOUPAPES : ADMISSION: **31** m/m. ECHAPPEMENT: **27** m/m.



POINTS DE REPÈRE: (PHOTOGRAPHIES OU SCHEMAS).

MOTEURS A 4 TEMPS

LUMIERE ADMISSION HAUTEUR: m/m. LARGEUR: m/m.
 LUMIERE ECHAPPEMENT HAUTEUR: m/m. LARGEUR: m/m.
 TRANSFERT HAUTEUR: m/m. LARGEUR: m/m.
 AUTRES DETAILS ALIMENTATION:

MOTEURS A 2 TEMPS

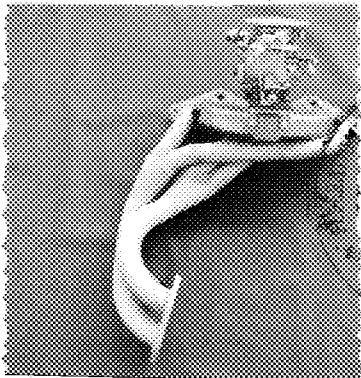
TUBULURE ADMISSION: Ø EXTERIEUR: m/m. Ø INTERIEUR: m/m.
 ETAT:

TUBULURE ECHAPPEMENT: Ø EXTERIEUR: m/m. Ø INTERIEUR: m/m.
 ETAT:

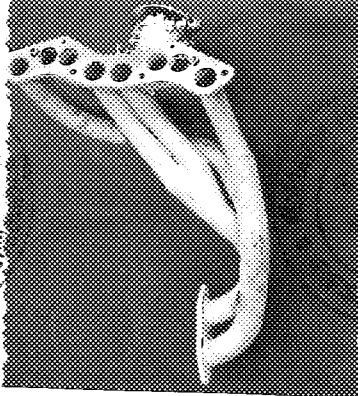
DISPOSITIF SILENCIEUX: TYPE:
 NIVEAU SONORE: dB(A).

MOTEURS A 4 TEMPS ET A 2 TEMPS

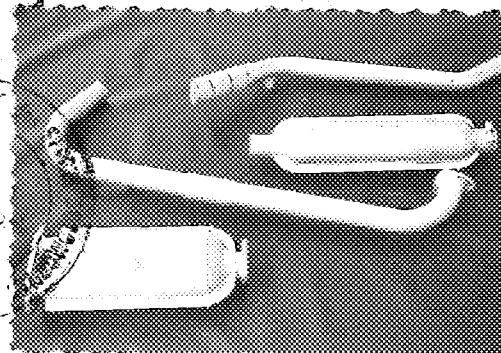
TUBULURE ADMISSION (DETAILS)



PHOTOGRAPHIES TUBULURE ECHAPPEMENT (DETAIL)



SILENCIEUX



CES VUES SONT PRISES A L'ARRIVEE OU AU DEPART SUR LA CULASSE

VUE DU POT D'ÉCHAPPEMENT

RESSORTS DE SOUPAPES: INTERIEUR: NOMBRE: Ø INTERIEUR: m/m. Ø EXTERIEUR: m/m.
 LONGUEUR: m/m. NOMBRE DE SPIRES:
 EXTERIEUR: NOMBRE: Ø INTERIEUR: m/m. Ø EXTERIEUR: m/m.
 LONGUEUR: m/m. NOMBRE DE SPIRES:

CARBURATEUR: GENRE: MARQUE: TYPE:
 Ø TUBULURE GAZ, A LA SORTIE DU CARBURATEUR: m/m.

INJECTION DIRECTE: POMPE: MARQUE: TYPE:
 INJECTEURS: MARQUE: TYPE:
 BOUGIES INCANDESCENTES: MARQUE: TYPE:
 POMPE D'ALIMENTATION: MARQUE: TYPE:

MODE D'ALIMENTATION EN CARBURANT, A PARTIR DU RESERVOIR DE CARBURANT:

EMBRAYAGE : TYPE: **à disque**
 CARACTERISTIQUES ET COTES.

Renault 0.2.3.1. 10 - 1/2

RAPPORTS DE DEMULTIPLICATION BOITE DE VITESSES ET PONT-MOTEUR.

DEMULTEPLICATEUR(S)(s'il y a lieu):		Rapport à 1:					
BOITE DE VITESSES:	1 ^{re} VITESSE.	Rapport à 1:	4.20				
		Nombre de dents	24/57				
	2 ^{de} VITESSE.	Rapport à 1:	3.75				
		Nombre de dents	24/64				
	3 ^{de} VITESSE.	Rapport à 1:	3.00				
		Nombre de dents	24/80				
	4 ^{de} VITESSE.	Rapport à 1:	2.50				
		Nombre de dents	24/96				
	5 ^{de} VITESSE.	Rapport à 1:	2.00				
		Nombre de dents	24/120				
MARCHE AR.		Rapport à 1:	4.20				
		Nombre de dents	24/57				

AUTRES DISPOSITIFS DE LA BOITE DE VITESSES ET OBSERVATIONS:

PONT-MOTEUR:	Rapport à 1:				
	Nombre de dents:	4.20	3.75	4.20	4.18
		24/57	24/64	24/57	24/58

RAPPORT TOTAL DE DEMULTIPLICATION AUX ROUES MOTRICES : à calculer en fonction des rapports de démultiplication démultiplicateur(s), s'il y a lieu, Boite de vitesses, Pont. moteur, choisis respectivement par les utilisateurs.

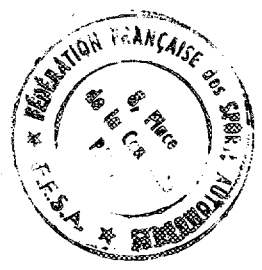
ROUES : TYPE: **à rayons** MARQUE: **Renault** POIDS UNITAIRE (ROUE NUE): **4.700** Kg.
 JANTES : TYPE: **à rayons** MARQUE: **Renault** DIMENSIONS: **4 1/2 x 15**

PNEUMATIQUES : TYPE: **à rayons** DIMENSIONS : AV: **105 x 15 ou 133/135 x 15 ou 135/135 x 15**
 PRESSION NORMALE DE GONFLAGE (Véhicule à son poids en charge): AV: **1.000** AR: **1.000**

FREINS : PRINCIPAL : TYPE: **à tambours** SECONDAIRE : TYPE: **à tambours**

(Dans le cas de freins hydrauliques): NOMBRE DE POMPES:
 ø des Tambours intérieur AV.: m/m. AR.: m/m.
 extérieur AV.: m/m. AR.: m/m.
 Longueur des garnitures: AV.: m/m. AR.: m/m.
 Largeur des garnitures : AV.: m/m. AR.: m/m.
 Type des garnitures :

(Dans le cas des freins à disques): NOMBRE DE POMPES:
 ø des Disques: AV.: m/m. AR.: m/m.
 Longueur des sabots: AV.: m/m. AR.: m/m.
 Largeur des sabots: AV.: m/m. AR.: m/m.



OBSERVATIONS PARTICULIERES RELATIVES AU FREINAGE:

LIMITATION DE PRESSION SUR MOINS ARRIVEE

CAPACITES DES RESERVOIRS ET CARTERS OBSERVATIONS	EN LITRES				
	CARBURANT				
HUILE MOTEUR	11,5				
BOITE DE VITESSES	0,15				
PONT_MOTEUR	1				

REFROIDISSEMENT: TYPE: **A EAU** SYSTEME DE CIRCULATION: **PAR POMPE CENTRIFUGE**

(dans le cas par liquide), CAPACITE DU CIRCUIT TOTAL, Y COMPRIS CHAMBRES: **11** litres.

TYPE DE LA SUSPENSION AV.: **PAR TRIANGLES SUPERPOSES ET RESSORTS A BOUTES**

AR.: **PAR TRIANGLES SUPERPOSES ET RESSORTS A BOUTES**

(Dans le cas de barres de torsion): Longueur AV.: m/m. AR.: m/m.
 ø AV.: m/m. AR.: m/m.

(Dans le cas de ressorts à lames): Nombre de lames: AV.: AR.:
 épaisseur totale du ressort au centre : AV.: m/m. AR.: m/m.
 largeur de la lame maitresse : AV.: m/m. AR.: m/m.
 largeur de la contre-lame : AV.: m/m. AR.: m/m.

(Dans le cas de ressorts hélicoïdaux) ø extérieur : AV.: **110** m/m. AR.: **90** m/m.
 ø intérieur : AV.: **86** m/m. AR.: **76** m/m.
 Nombre de spires : AV.: **7** AR.: **14**
 ø du fil ressort : AV.: **12** m/m. AR.: **11** m/m.

AMORTISSEURS NOMBRE: AV: **2** AR.: **4**
 PRINCIPE DE FONCTIONNEMENT AV.: **HYDRAULIQUES TELESCOPIQUES**
 AR.: *****

OBSERVATIONS PARTICULIERES RELATIVES A LA SUSPENSION:
SUSPENSION ARRIVEE PAR DEUX ESSAIS DE DEUX AMORTISSEURS A CHAQUE DEUX MOTES TRIANGLES SUPERIEUR ET CHARGES.



F.I.A FICHE D'HOMOLOGATION N°:

MARQUE: **REPSOL** TYPE: **02.3.1**

7

GENERATRICE DE TENSION: **12 VOLTS** REGULATEUR:
COURANT: **60 AMP** DEBIT amp/H: **240** à t/m.: **2.000**

BATTERIE ACCUMULATEURS: TENSION: **12 VOLTS** CAPACITE: **40 AH**

CONDENSATEURS: TYPE: **A LAMELLES**

BOBINE (S): NOMBRE: **1** TYPE: **BOBINE INDUCTION COIL**

ALLUMEUR: TYPE: **BOBINE DISTRIBUTION** DISPOSITIF D'AVANCE: **MECANIQUE**
COTES DE CALAGE: **0°**

AUTRE SYSTEME D'ALLUMAGE QUE TYPE "BATTERIE" (DESCRIPTION)

BOUGIES: TYPE: **ELCRODE SIMPLE** DIAMETRE DU CULOT: **14/8** PAS DU CULOT: **1,25/8**
NOMBRE PAR CYLINDRE: **1**

FILTRE A HUILE: TYPE: **4 CARTRIDGE SUR CIRCUIT PRINCIPAL**

FILTRE A AIR: TYPE: **330**

RADIATEUR D'HUILE: TYPE:

AUTRES EQUIPEMENTS MONTES EN SERIE (MARQUES ET PARTICULARITES)

COMPTEUR TACHYMETRE: **JANSEN**

COMPTE TOURS: **JANSEN**

THERMOMETRE EAU: **JANSEN**

THERMOMETRE HUILE: **JANSEN**

CHAUFFAGE: **NOVIA**

CLIMATISATION: **DE SERIE**

PROJECTEURS REGLEMENTAIRES: **MARON**

PROJECTEURS DE COMPLEMENT: **MARON**

INDICATEURS DE DIRECTION: **AP. DANS L'AVANTVUE, AP. DANS LA LANTERNE**

ECLAIRAGE AR.: **MARON**

ECLAIRAGE INTERIEUR:

MONTRE:

DIVERS NON PREVUS DANS LA LISTE CI-DESSUS:



LE VEHICULE DECRIT PAR CETTE FICHE D'HOMOLOGATION "NOUVEAU MODELE"

HOMOLOGUE PAR LA F.I.A. le:

SOUS LE N°:

A FAIT L'OBJET DE:

EXTENSION D'HOMOLOGATION (VARIANTE): le:

sous le n°:

le:

sous le n°:

le:

sous le n°:

le:

sous le n°:

le:

sous le n°:

EXTENSION D'HOMOLOGATION

(MODIFICATION DE CONSTRUCTION) le:

sous le n°:

le:

sous le n°:

le:

sous le n°:

le:

sous le n°:

le:

sous le n°:

OBSERVATIONS COMPLEMENTAIRES, N'AYANT PU TROUVER PLACE DANS LE CORPS DE LA FICHE D'HOMOLOGATION:

DELIVRE PAR LA F.F.S.A. CERTIFIE CONFORME LE: 25 AOUT 1963

Le Directeur de la F.F.S.A.

[Signature]



FICHE D'HOMOLOGATION (VARIANTE) EVOLUTION NORMALE DU TYPE N° FISA 44/A
FIA.129/A

établie le: 31.12.1963 d'après dossier présenté par le constructeur le: 31.12.63

MARQUE: **RENE BONNET**

TYPE PRECEDEMMENT HOMOLOGUE AUQUEL S'APPLIQUE L'EX-TENSION: **G.R.B/1**

DATE DE SORTIE DES PREMIERS VEHICULES CONSTRUITS AVEC L'HOMOLOGATION (VARIANTE) **JANVIER 1963**

N° DANS LA SERIE DU TYPE INAUGURANT L'HOMOLOGATION (VARIANTE) **1801**

DENOMINATION COMMERCIALE DU MODELE, APRES APPLICATION DE L'HOMOLOGATION (VARIANTE)
BJET STANDARD N° 1

LE MODELE EST HOMOLOGUE DANS LA CATEGORIE: **GRAND TOURISME**
PAR LA F.I.A. le **13 JANVIER 1964** LISTE: **1/10**

SIGNATURE ETCACHET F.I.A.
Hubert Schandy

DESCRIPTION DES MODIFICATIONS AYANT PERMIS L'HOMOLOGATION (VARIANTE) EVOLUTION NORMALE DU TYPE

- Remplacement du système admission-échappement par un autre ensemble de mêmes dimensions internes, mais de construction simplifiée, qui ne modifie ni le fonctionnement, ni la puissance du moteur ainsi équipé.
- La tubulure admission est en alliage léger coulé, l'échappement en fonte pour le collecteur, en tube d'acier pour le raccordement au pot d'échappement, et la sortie de celui-ci.

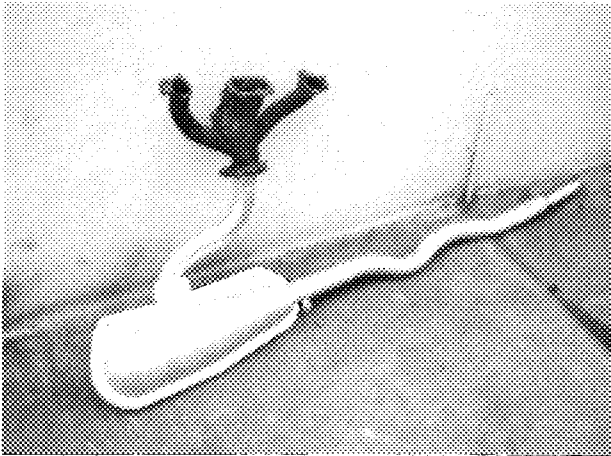
∅ extérieur = 88 mm
∅ intérieur = 80 mm

—|—|—|—|—



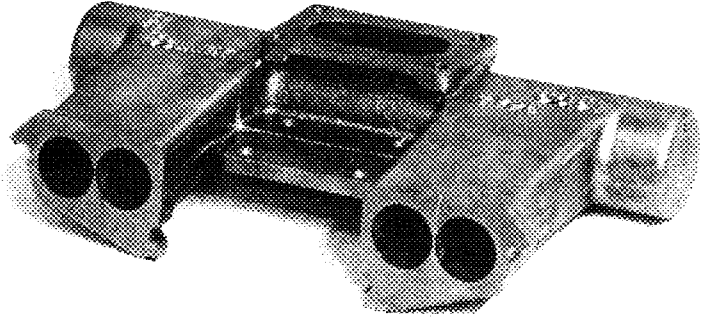
DOCUMENTS PHOTOGRAPHIQUES (MODIFICATIONS).

ÉCLAIPPEMENT



1

AIRBRIQUE



2

3

4

5

6