



FEDERATION INTERNATIONALE DE L'AUTOMOBILE

LANCIA - FLAVIA

MARQUE ET MODELE

6/61

VALIDITE HOMOLOGATION

1187

FICHE NR.

TUR / 1600

GROUPE / CLASSE

EXTENSIONS	DEBUT VALIDITE	DESCRIPTION	NOTES

Autres homologations du modèle

Vérifiée le 4/12/95 par [Signature] visée ce jour le _____ par _____



Omologazione FIA N. 1187
 Omologazione C.S.A.I. N. LA 15

AUTOMOBILE CLUB D'ITALIA

COMMISSIONE SPORTIVA AUTOMOBILISTICA ITALIANA

FEDERATION INTERNATIONALE DE L'AUTOMOBILE

Scheda di Omologazione

secondo l'allegato J al Codice Sportivo Internazionale

CATEGORIA TURISMO ~~Gran Turismo~~

Casa costruttrice LANCIA Modello FLAVIA
 N. di Serie \ Chassis 815.00 Costruttore LANCIA
 / Motore 815.00 Costruttore LANCIA
 Tipo di Carrozzeria Berlina a 4 porte Costruttore LANCIA
 Anno inizio Fabbricazione 1960 L'omologazione è valida dal giugno 1961

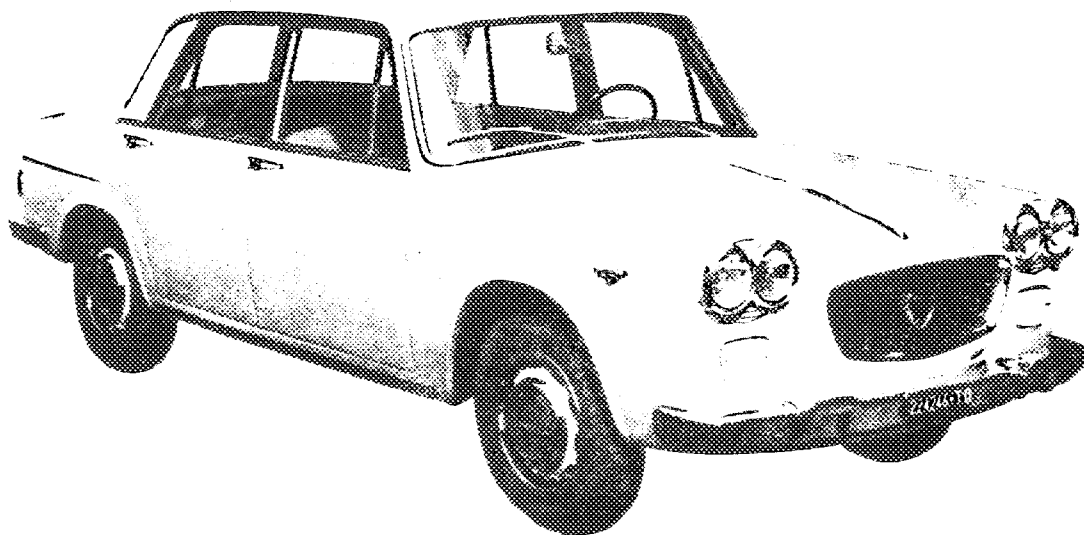


Foto A

Timbro della C.S.A.I.

Timbro della F.I.A.

N. Fogli che compongono la Scheda2.....
 Varianti datà N. Fogli aggiunti
 » » » »
 » » » »



1. AUTOTELAIO:

2. Passo mm. 2650 3. Carreggiata anteriore mm. 1300 4. Carreggiata posteriore mm. 1280
 5. Posizione del motore: anteriore - ~~posteriore~~ 6. Posizione della trazione: anteriore - ~~posteriore~~
 7. Telaio: Tipo e struttura Monoscocca a struttura portante, telaio ausiliario per sostegno gruppi meccanici
 8. Materiali di costruzione della carrozzeria: in lamiera acciaio
 9. Numero delle portiere: 2 10. Numero dei posti: 2
 11. Dimensioni fuori tutto approssimative vettura:
 12. Lunghezza cm. 458 13. Larghezza cm. 161 14. Altezza cm. 151 (scarica)
 15. Serbatoio benzina normale: lt. 18 - facoltativi n° - lt. - lt.
 16. Ruote: Tipo: ad disco 17. Peso ruota nuda: Kg. 8.1
 18. Sistema di fissaggio: mediante colonnette e dadi
 19. Diametro del cerchio: mm. o Pollici 15 20. Largh. del cerchione: mm. o Pollici 4.5
 21. Dimensioni pneumatici anteriori: 165-15 22. Posteriori: 165-15
 23. Peso totale della vettura in assetto di marcia con acqua - olio e ruota di scorta, senza combustibile ed attrezzi con gli accessori o finiture come prescritte al N. 24: Kg. 1175

24. ACCESSORI e FINITURE:

25. Riscaldamento interno: si 26. Condizionamento: 27. Ventilazione:
 28. Sedili: uno anteriore spostabile con schienale ribaltabile ed uno posteriore
 29. Finiture interne: in finta pelle e panno (in pelle a richiesta)
 30. Paraurti ant.: acciaio inossid. 31. Paraurti post.: acciaio inossid.
 32.

33. STERZO:

34. Tipo: a vite globoidale a rullo 35. Servosterzo: —Si— - No
 36. Numero di giri volanti per sterzare da tutto a destra a tutto a sinistra, con rapporto normale: n° 4.5 - con rapporto speciale: n° 37. Raggio di sterzata: mt. 5.5

38. SOSPENSIONI:

39. Sospensione ant. (foto 1) Tipo: a ruote indipendenti con quadrilatero trasversale
 40. Tipo di molla: 1 trasversale a balestra
 41. Stabilizzatore: si
 42. Numero degli ammortizzatori: 2 43. Tipo: De Carbon, oleo-pneumatici a doppio
 44. Sospensione post. (foto 2) Tipo: assale rigido tubolare (effetto)
 45. Tipo di molla: 2 longitudinali a balestra
 46. Stabilizzatore: si
 47. Numero degli ammortizzatori: 2 48. Tipo: De Carbon, oleo-pneumatici a doppio (effetto)
 49. Eventuali note particolari:

TIMBRO E FIRMA DELLA C.S.A.I.



50. FRENI: (foto 1 - foto 2)

51. Sistema: a disco sulle 4 ruote - Comando idraulico con circuito indipendente
 52. Servofreno: Si - ~~No~~ 53. Tipo Servofreno: a depressione

Freni a tamburo		59. Anteriori	60. Posteriori
54. Diametro interno tamburo	mm.....		
55. Larghezza fascia interna	mm.....		
56. Ganasce per freno	n°.....		
57. Superficie frenante per freno	cmq.....		
58. Pompe	N°.....		

Freni a disco		65. Anteriori	66. Posteriori
61. Diametro mm. (esterno)		280	280
62. Numero delle pastiche (per asse)		4	4
63. Superficie frenante per freno (per pattino)		25,9	25,9
64.			

67. MOTORE: (foto lato destro 3 e lato sinistro 4)

68. Numero dei cilindri: 4 69. Disposizione: ~~in linea~~ - A "V" - Contrapposti - ~~Gradi~~ oriz.
 70. Raffreddamento: acqua ~~-olio~~ 71. Ciclo: 4 Tempi - ~~2~~ Tempi - ~~Diesel~~ 72. Alesaggio mm. 82
 73. Corsa mm. 71 74. Cilindrata unitaria cc. 374,95 75. Totale cc. 1499,81
 76. Massimo alesaggio mm. 82,8 77. Cilindrata risultante totale cc. 1521,84
 78. Materiale del blocco cilindri lega alluminio
 79. Sistema delle canne riponata di tipo umido
 80. Materiale delle canne: ghisa al cromo
 81. Numero dei supporti dell'albero motore 3 82. Tipo albero motore: stampato in un solo pezzo
 83. Materiale della testata: lega alluminio
 84. Testata: Numero delle luci entrata aspirazione per cilindro 85. Testata: Numero delle luci uscita scarico 1 per cilindro 86. Rapporto di compressione 8.3 87. Volume della camera di scoppio ecc. cm³ 500,51 (foto camera di scoppio 5)
 88. Materiale del pistone (foto 6): alluminio 89. Numero dei segmenti 3
 90. Distanza dalla mezzaria dello spinotto al punto più alto del pistone mm. 0,025
 91. Cuscinetti 92. Albero a gomito: Bancata Tipo semicuscinetti ar- C mm. 60 + 0,025
 93. Albero a gomito: Biella Tipo lubrificazione a guscio Ø mm. 50,038 + 0,02
 94. Pesì 95. Volano nudo Kg. 18 96. Albero a gomito Kg. 11,400
 Tolleranza % 97. Biella Kg. 6,600 boccole bulloni 98. Pistone con segmenti e Spinotto Kg. 0,500
 99. Sistema lubrificazione: Olio nella coppa - ~~carter secco~~ 100. Contenuto olio della coppa o serbatoio lt. 6 Tipo maggiorato lt.
 101. Radiatore olio: Si - No
 102. Contenuto acqua di raffreddamento lt. 7,8 Tipo maggiorato lt.
 103.

104. CARBURAZIONE NORMALE: (foto carburatori 7)

105. Numero dei carburatori: 1 106. Tipo: compound invertito
 107. Marca: Weber o Solex 108. Modello 82.DCH1 (Weber) - C82.PA1A8 (Solex)

TIMBRIO E FIRMA DELLA C.S.A.I.



109. CARBURAZIONE SPECIALE: (foto 11)

110. Numero dei carburatori 111. Tipo:
 112. Marca: 113. Modello:
 114. Diametro flangia ingresso mm 115. Diametro del diffusore mm
 116. Numero di identificazione del getto principale Sussidiario

117. INIEZIONE COMBUSTIBILE

118. Marca della pompa 119. Modello Tipo
 120. Marca degli iniettori 121. Modello o tipo
 122. Ubicazione degli iniettori

123. ACCESSORI DEL MOTORE:

124. Tipo pompa carburante: elettrica Bendix
 125. Tipo del sistema di accensione a spinterogeno
 126. Voltaggio 12 V 127. Marca Marelli 128. Modello S.P.C.A
 129. Sistema di anticipo fisso di 2° ed automatico di 18°+1°
 130. Bobina accensione - Modello Marelli 32 R 200 A 131. N° delle bobine 1
 132. Tipo della dinamo Marelli 133. Modello DN 51 D - 300 W
 134. Voltaggio dinamo 12 V 135. Massima corrente erogata Amp. 23 (a 18 Volt)
 136. Tipo del motorino di avviamento Bosch 137. Modello AL/EDD.C.5/12R7
 138. Tipo e numero batteria accumulatori Scaini 65B o Marelli 6VL70 Tudor 6SP3D
 139. Voltaggio 12 V 140. Capacità Amp./h 12 Ah (in 20 h)
 141.

142. MOTORE CICLO 4 TEMPI:

143. Numero degli alberi a camme 2 144. Posizione degli alberi a camme
 al basamento
 145. Sistema di comando degli alberi a camme a catena con tenditore idraulico
 146. Sistema di comando delle valvole: a aste e bilancieri

147. ASPIRAZIONE:

148. Tubazione aspirazione normale in un solo corpo (foto 8)
 149. Diametro esterno massimo valvola mm 38 150. Alzata valvola mm 8,5
 151. Molle: Numero 2 152. Tipo: elicoidali 153. Fase approssimativa
 aspirazione con gioco valvole a freddo di mm. 0,10 154. Anticipo apertura valvole di
 aspirazione - gradi 1 155. Posticipo chiusura valvole aspirazione - gradi 58° dal
 PMI

156. SCARICO:

157. Collettore scarico normale in 2 parti
 158. Diametro esterno valvola mm. 32 159. Alzata valvola mm. 8,5
 160. Molle: Numero 2 161. Tipo: elicoidali 162. Fase approssimativa
 aspirazione con gioco valvole a freddo di mm. 0,20 163. Anticipo apertura valvole di
 scarico - gradi 58° dal PMI 164. Posticipo chiusura valvole scarico - gradi 14° dal PMS

TIMBRÒ E FIRMA DELLA C.S.A.I.



165. ASPIRAZIONE:

166. Tubazione aspirazione speciale (foto 12)
 167. Diametro esterno massimo valvola mm. 168. Alzata valvola mm.
 169. Molle: Numero 170. Tipo: 171. Fase approssimativa
 aspirazione con gioco valvole a freddo di mm. 172. Anticipo apertura valvole di
 aspirazione - gradi 173. Posticipo chiusura valvole aspirazione - gradi

174. SCARICO:

175. Collettore scarico speciale (foto 13)
 176. Diametro esterno valvola mm. 177. Alzata valvola mm.
 178. Molle: Numero 179. Tipo: 180. Fase approssimativa
 aspirazione con gioco valvole a freddo di mm. 181. Anticipo apertura valvole di
 scarico - gradi 182. Posticipo chiusura valvole scarico - gradi

183. CICLO DUE TEMPI: (foto)

184. Sistema di lavaggio del cilindro

 185. Tipo di lubrificazione

 186. Dimensioni delle luci di aspirazione 187. N° luci
 188. Lunghezza misurata sulla parete del cilindro mm. 189. Altezza mm.
 190. Area mmq. 191. Dimensioni delle luci di scarico 192. N° luci
 193. Lunghezza misurata sulla parete del cilindro mm. 194. Altezza mm.
 195. Area mmq. 196. Dimensione della luce di travaso
 197. Lunghezza misurata sulla parete del cilindro mm. 198. Altezza mm.
 199. Area mmq. 200. Dimensione della luce del pistone
 201. Lunghezza misurata sulla superficie del pistone mm. 202. Altezza mm.
 203. Area mmq. 204. Sistema di pre-compresione
 205. Cilindro di pre-compresione, se esiste 206. Alesaggio mm. 207. Corsa mm.
 208. Distanza dalla sommità del blocco cilindro al punto più basso della luce di aspiraz. mm.
 209. Distanza dalla sommità del blocco cilindro al punto più alto della luce di scarico mm.
 210. Distanza dalla sommità del blocco cilindro al punto più alto della luce di travaso mm.
 211. Disegno delle luci del cilindro

TIMBRO E FIRMA DELLA C.S.A.I.



212. SOVRALIMENTAZIONE:

213. Sistema comando: Rapporto
214. Volumetrici - Volume generato per giro comp. cm.³
215. Centrifugo girante Ø mm. 216. Altezza pala al Ø massimo mm.

217. FRIZIONE:

218. Tipo Fichtel-Sachs KFS 12 K monodisco a secco
219. Sistema di comando meccanico a pedale 220. N° dei dischi 1 221. Ø mm. 200

222. CAMBIO: (foto 9)

- ad ingranaggi sempre in presa
223. Tipo: con dentatura elicoidale - marce avanti sincronizzate
224. Posizione del comando: leva sotto il volante guida

225. Rapporti del cambio

	N O R M A L I		V A R I A N T I					
	Rapporti	Denti	Rapporti	Denti	Rapporti	Denti	Rapporti	Denti
Marc. I	3,947	30/35 19x14						
» II	2,881	30/31 19x21						
» III	1,642	30/26 19x25						
» IV	1	presa diretta						
» V								

Retromarcia 1,328 30/19x38/26x26/4

Overdrive: Rapporti

226.

ANTERIORE

227. PONTE POSTERIORE: (Dati riferentesi solo alla scatola ingranaggi) (foto esterna 10)

228. Tipo del ponte: a semplice riduzione 229. Differenziale tipo: a ingranaggi conici
230. Autobloccante: Tipo
231. Rapporti del ponte: 4,100
232.

TIMBRO E FIRMA DELLA C.S.A.I.



Foto dall'alto motore montato vettura cofano aperto dall'alto

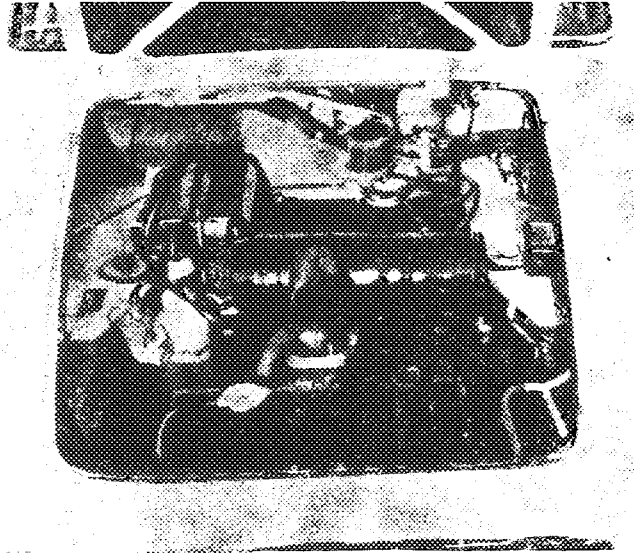


Foto vettura 3 4 posteriore

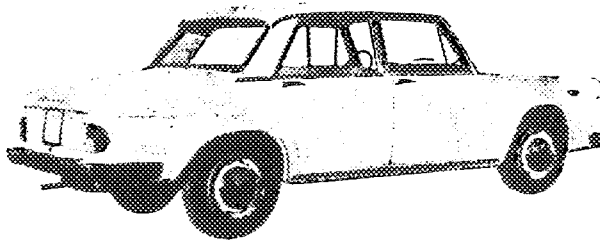
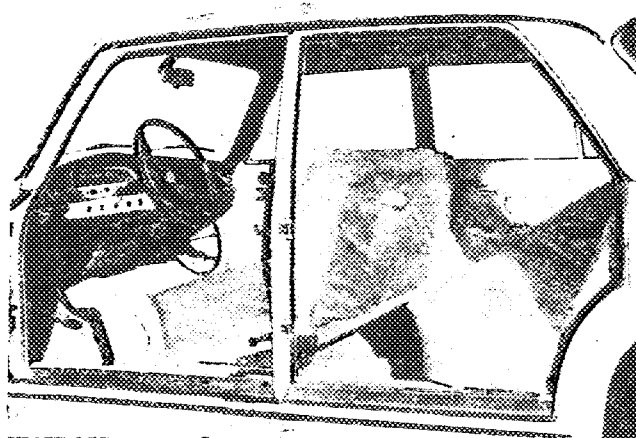
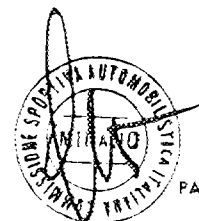


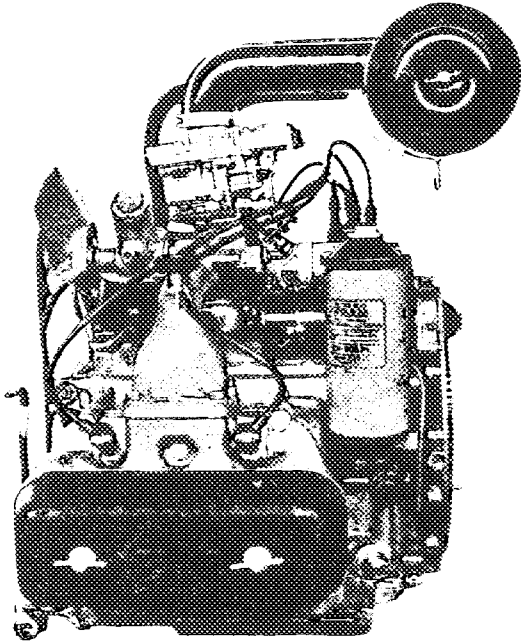
Foto interno vettura con aperta portiera o tolt



TIMBRO E FIRMA DELLA C.S.A.I.

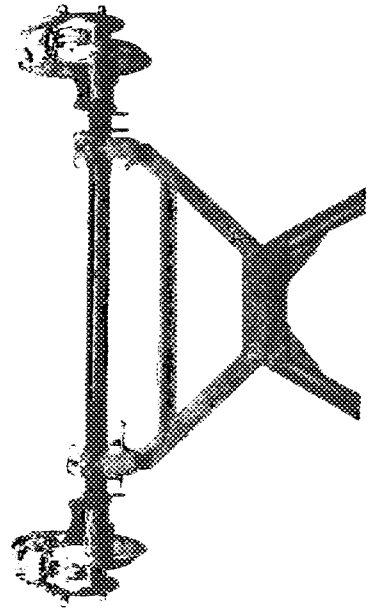


Motore lato sinistro



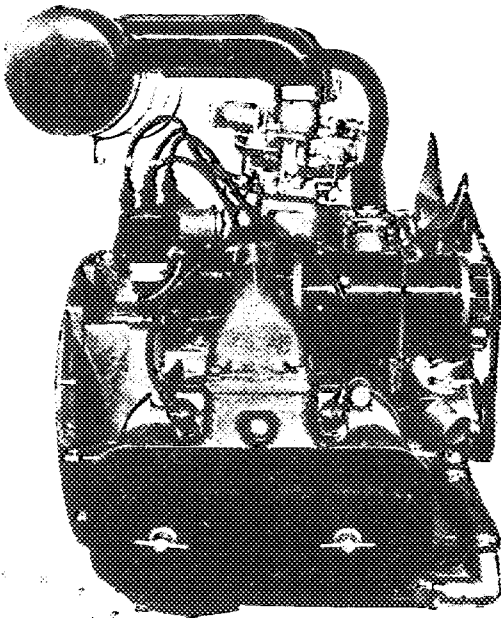
4)

Sospensione posteriore e freno



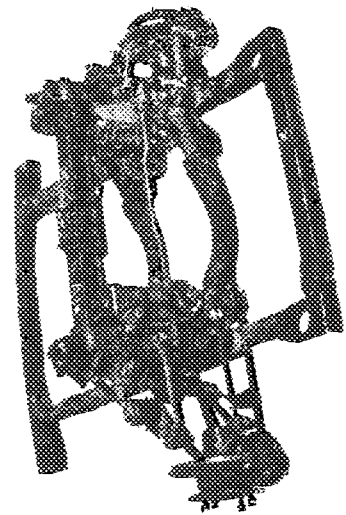
2)

Motore lato destro



3)

Sospensione anteriore e freno



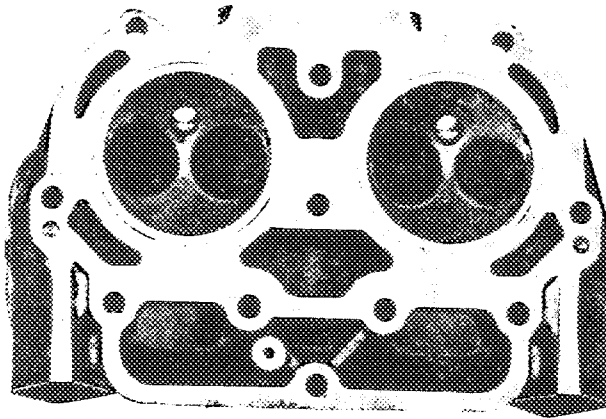
1)

TIMBRO E FIRMA DELLA C.S.A.I.



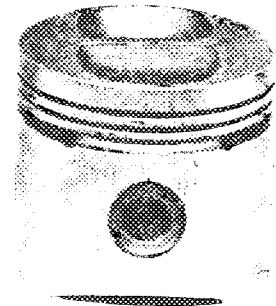
5)

Camera scoppio



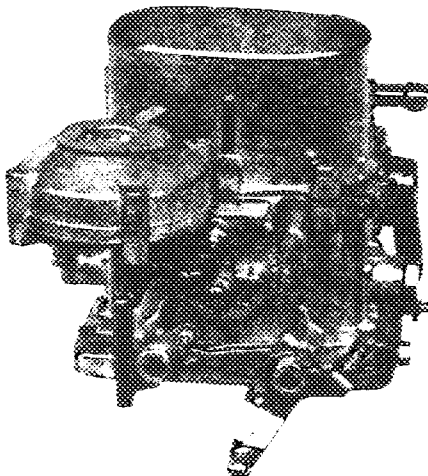
6)

Pistone



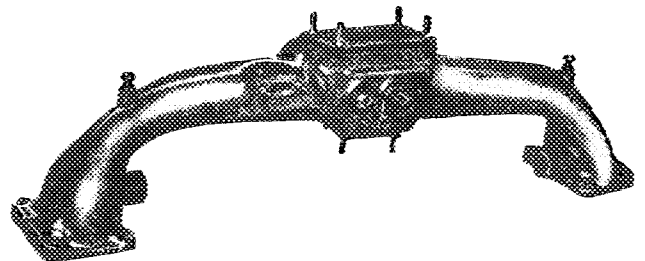
7)

Carburatori normali



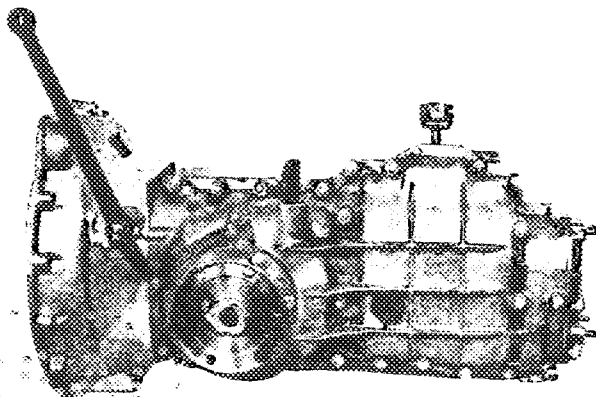
8)

Collettore aspirazione normale



9)

Cambio



10)

Ponte posteriore o anteriore

TIMBRO E FIRMA DELLA C.S.A.I.

