



ACB  
FIA 12/11

FICHE D'HOMOLOGATION "NOUVEAU MODELE"

établie le:

d'après dossier présenté par le Constructeur le:

MARQUE:

Simca Tuffe

TYPE

Brasilien

AB

CENPE, VP

DENOMINATION GENERALE:

Vedette

DENOMINATION COMMERCIALE:

Rallye

CARROSSERIES LIVREES CONCUREMMENT DANS LA SERIE DU TYPE:

Rallye Standard

Peut être livrée en version luxe - Rallye special NOMBRE DE PLACES: 5

ANNEE: 1964

MOIS: Mars

DE DEBUT DE FABRICATION: 19 mars

D'ABANDON DEFINITIF DE FABRICATION:

N° DANS LA SERIE DU TYPE:

INAUGURANT LE TYPE:

N° MOTEUR CORRESPONDANT:

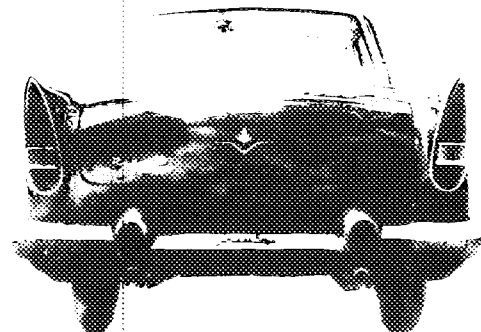
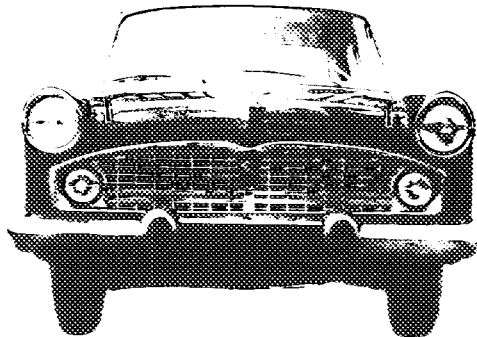
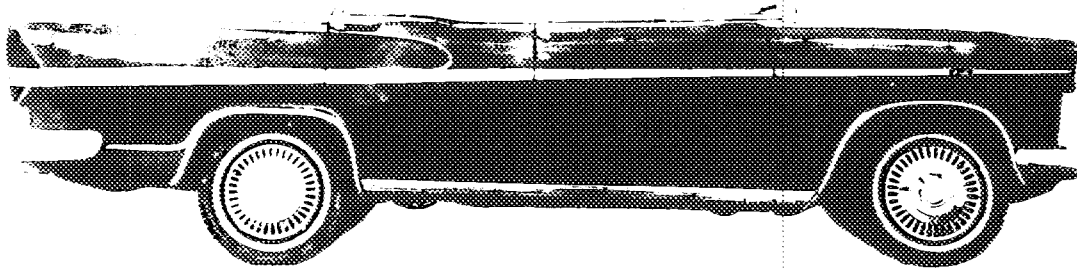
VEHICULE HOMOLOGUE DANS LA CATEGORIE: Grand Tourisme

SIGNATURE ET CACHET FIA

PAR LA F.I.A. le:

LISTE:

PHOTOGRAPHIES DU VEHICULE (EXTERIEUR: de face, de profil, AR.)

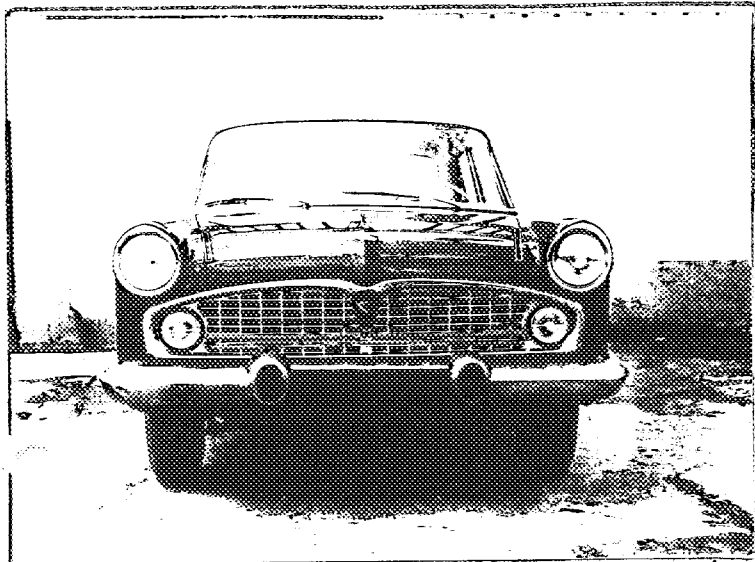


F.I.A. FICHE D'HOMOLOGATION N°:

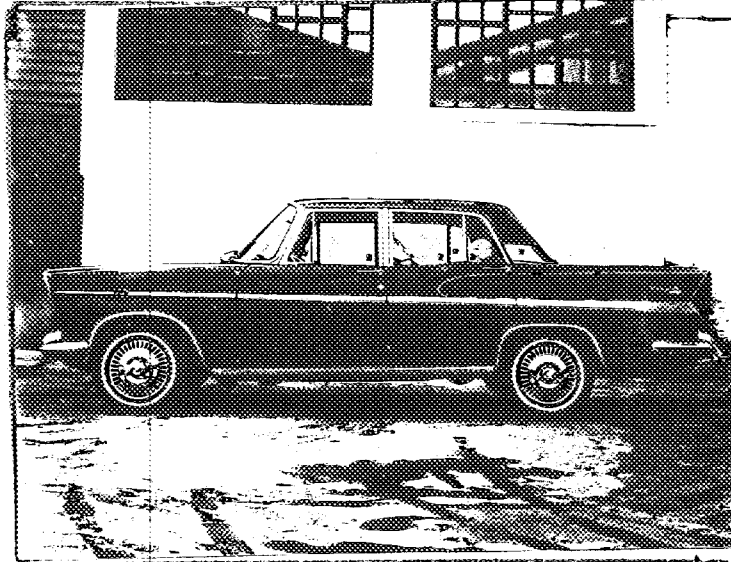
MARQUE:

TYPE:

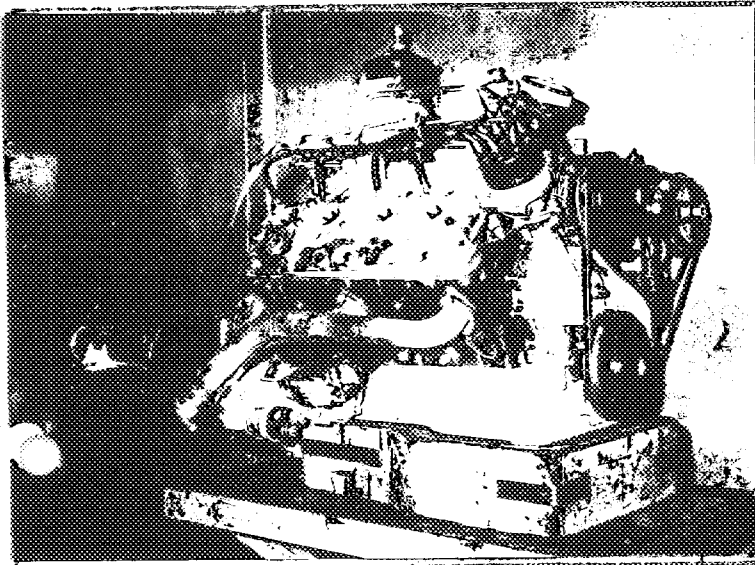
DOCUMENTS PHOTOGRAPHIQUES DES DETAILS



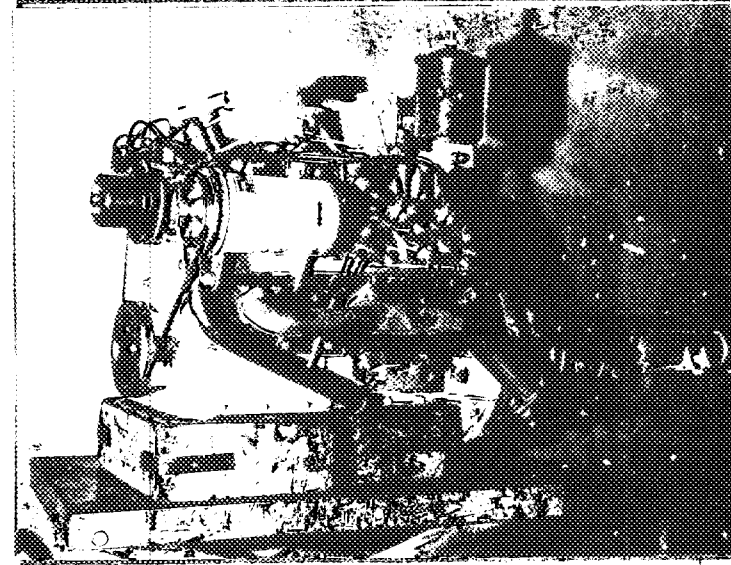
Vue de face du véhicule



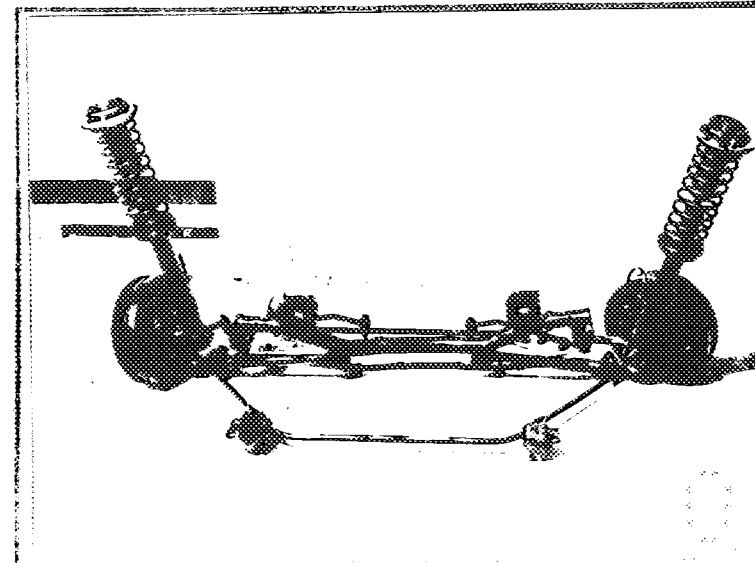
Vue de profil du véhicule



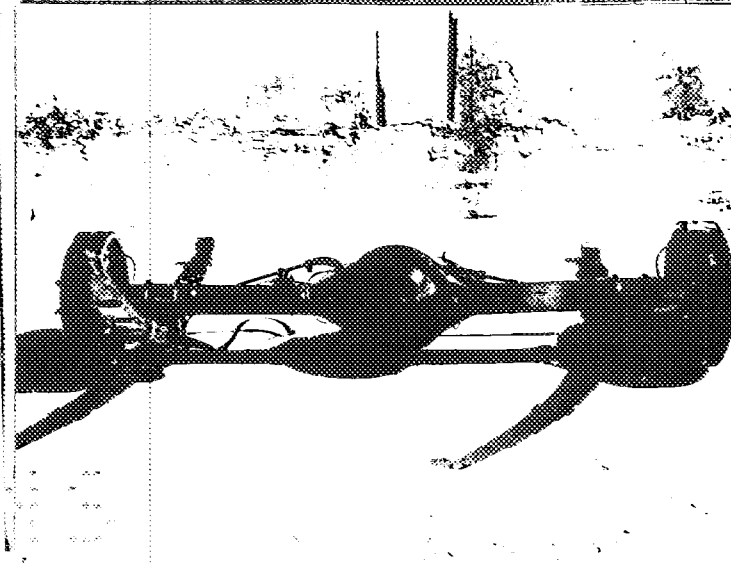
Vue du moteur, profil droit



Vue du moteur, profil gauche



Vue de face de l'axe - AV



Vue de face de l'axe - AR

P.I.A. FICHE D'HOMOLOGATION N°: MARQUE: Simca Tufão TYPE: Rallye Especial 3

Carrosseries livrées concurremment dans le type: REPLIEE DE 5 places

Matériau principal: Feuille d'aluminium

Matériaux annexes: Glaces et plastiques

Nombre de places admis par les pouvoirs publics (France: carte grise): 5

Dimensions hors tout: largeur: 1,770 m/m,

longueur: 4,753 m/m,

hauteur en charge: 1,450 m/m, Garde au sol: 170 m/m,

hauteur à vide: m/m, Garde au sol: m/m.

POIDS (Moyenne de la pesée effective de 5 véhicules de la série dans la carrosserie considérée sans carburant, avec plein huile et eau (s'il y a lieu), avec 1 roue de rechange garnie de pneumatique, sans conducteur, ni passagers, ni outillage, ni bagages

1.310 kg.

EMPATTEMENT: 2,600 m/m. VOIE AV.: 1,372-1,402 m/m; VOIE AR.: 1,346-1,376 m/m. suivant type roues utilisées.

PROFUSION: Essence POSITION MOTEUR: avant TRANSMISSION AUX ROUES: Arrière

TRANSMISSION: Cardan

DIRECTION: Genre: Vis clobique à galet

MOTEURS A 4 TEMPS ET POUR PARTIE, MOTEUR A 2 TEMPS

CYCLE: 4 temps SOURCE D'ENERGIE: Essence

TYPE (Conception): V 8

PUISSANCE DECLARÉE (ex CV, Français, FRANCE, puissance fiscale) SAE 112 CV, fiscal 1

REGIME MAXIMUM: 5,000 t/m. PUISSANCE A CE REGIME: 112 cv.

PUISSANCE MAXIMUM DU MOTEUR: 112, cv. 5,000 t/m.

NOMBRE DE CYLINDRES: 8 DISPOSITION DES CYLINDRES: V en 80°

ALÉSAGE: 67,300 m/m. TOLERANCE D'USINAGE: 0,03 mm.

COURSE: 98,026 m/m. TOLERANCE D'USINAGE: 0,024 mm.

CYLINDRE GEOMETRIQUE DE BASE, PAR CYLINDRE: 313,122 cc. TOTALE: 2,505 cc.

CYLINDRE CALCULÉ AU MAXIMUM DES TOLERANCES D'USINAGE, APPLIQUEES A TOUS LES

CYLINDRES: 2,506 cc. COTES D'ALÉSAGE REPARATION: 67,7190-67,7450

CYLINDRE CALCULÉ D'APRÈS CES COTES REPARATIONS, DE BASE: 317,860 cc.

AU MAXIMUM DES TOLERANCES D'USINAGE APPLIQUEES A CES COTES, cc. totale: 2,542,88 cc

VOLUME DE LA CHAMBRE D'EXPLICATION: 30,7 - 0,1 cc.

HAUTEUR AU CENTRE DE LA CHAMBRE D'EXPLICATION: 8,1 m/m.

HAUTEUR GÉOMÉTRIQUE BLOC MOTEUR NON COMPRIS CULASSE ET CARTER D'HUILE: 414,1 m/m.

HAUTEUR DE LA CULASSE, HORS TOUT (DIMENSION EXTERIEURE): 40,0 m/m.

POIDS UNITAIRE DES ELEMENTS: VOLANT: 7,950 kg. VILEBREQUIN: 20,0 kg.

BIELLE COMPLETE: 0,345 kg. PISTON: M: 0,207 kg. AVEC SEGMENTATION: 0,236,2 kg.

PALIEPS DE VILEBREQUIN, NOMBRE: 3 GENRE: VANDEPVELL D2 PIMETAL

COUSSINETS DE VILEBREQUIN, NOMBRE: 3 GENRE: " " "

COUSSINETS DE BIELLE, NOMBRE: 8 GENRE: " " "

JEU A FROID DES SOUPAPES, ADMISSION: 0,28 m/m; ECHAPPEMENT: 0,28 m/m.

AVANCE A L'ADMISSION, jeu à froid inclus: 5°-2,44 m/m;

AVANCE A L'ECHAPPEMENT, jeu à froid inclus: 48° m/m;

Ø SOUPAPES: Admissions: 35,077- m/m, Echappement: 29,480 m/m.

35,331

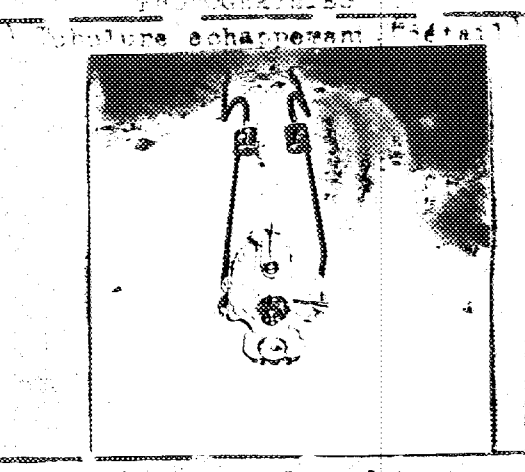
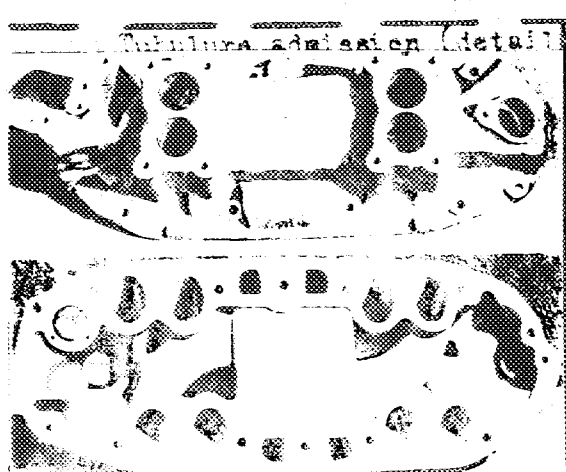
29,743

I. A. FICHE D'IDENTIFICATION N°: MARQUE: Simca Turao TYPE: Rallye Spécial 4

POINTS DE REPERE, (PHOTOGRAPHIES OU SCHEMAS).  
 Repère sur poulie vilebrequin

2 TEMPS  
 Cylindres: 2  
 Diamètre: 30.5 mm  
 Longueur: 43 mm  
 Type: à chicanes  
 Niveau: sonde

PHOTOGRAPHIES  
 Tubulure admission (détail) Tubulure échappement (détail) Silencieux  
 Les vases sont percés à l'arrière ou au départ sur la culasse  
 Réparé de soupapes: Intérieures: Nombre: 16 / Intérieur: 17.7 mm / Extérieur: 24.55 mm  
 Longueur: 47 mm / Force de soupape: 9.5  
 Extérieures: Nombre: / Intérieur: / Extérieur: /  
 Longueur: mm / Nombre de spires:



CARBURATEUR: double corps inversé Marque: ZENITH Type: 32 KDIX  
 à tubulure raz, à la sortie du carburateur 32 mm.

Injection directe: Pompe: Marque: Type:  
 Injecteurs: Marque: Type:  
 Bougies incandescentes: Marque: Type:  
 Pompe d'alimentation: Marque: Type:

Mode d'alimentation et carburant, à partir du réservoir de carburant:

POMPE MECANIQUE AVEC ROUSSEUR

P.T.A. FICHE D'HOMOLOGATION N°: MARQUE: Simca Turão TYPE: Paliva Espalir

EMBRAYAGE: Type: Monodisc sac.  
 Caractéristiques et cotes  
 Ø extérieure 215 mm;  
 épaisseur: 8,4 mm, - 0,4

RAPPORTS DE MULTIPLICATION POITE DE VITESSES ET LONGUEUR

Boîte de vitesses	Vitesse	Rapport à 1	Rapport à 1		
			1	2	3
1 <sup>re</sup> vitesse	Nombre de dents				
	Rapport à 1	0,354	0,391	0,471	
2 <sup>de</sup> vitesse	Nombre de dents				
	Rapport à 1	0,623	0,686	0,760	
3 <sup>de</sup> vitesse	Nombre de dents				
	Rapport à 1	1,0	1,0	1,0	
4 <sup>de</sup> vitesse	Nombre de dents				
	Rapport à 1				
5 <sup>de</sup> vitesse	Nombre de dents				
	Rapport à 1				
MARCHE AR.	Rapport à 1	0,276	0,276	0,276	
	Nombre de dents				

Autres possibilités de la boîte de vitesses et différentiel:

Rapport à 1	1	2	3	4	5
3,9-1	4,3-1	4,8-1			
10:39	10:43	9:43			

Les vitesses de marche sont indiquées dans le tableau ci-dessus. Les vitesses de marche sont indiquées dans le tableau ci-dessus. Les vitesses de marche sont indiquées dans le tableau ci-dessus.

BOITES: Caré diéque Marque: PE Dimensions: 165 x 380 / 165 x 400  
 Jantes: Jante basse creuse Marque: RODARRAS S/A Dimensions: 165 x 380 / 165 x 400

PNEUMATIQUES: Type: Air-flex Stelvio Dimensions: 165x380/165x400 Pression normale: 1,6 kg/cm<sup>2</sup>

FREINS: Antérieurs: Type: Twioplex 11" hydraulique Arrière: roues AR mécaniques

(Dans le cas de freins hydrauliques):  
 Ø des tambours intérieurs: AV: 280 mm, AR: 280 mm  
 extérieurs: AV: 314 mm, AR: 314 mm  
 Longueur des garnitures: AV: 275 mm, AR: 246 mm  
 Largeur des garnitures: AV: 65 mm, AR: 49,75 mm  
 Type des garnitures: AV: tressée, AR: coulée  
 (Dans le cas des freins à disques):  
 Ø des Disques: AV: mm, AR: mm  
 Longueur des sabots: AV: mm, AR: mm  
 Largeur des sabots: AV: mm, AR: mm

FIGURE D'IDENTIFICATION N° MARQUE TYPE 6

OBSERVATIONS PARTICULIÈRES RELATIVES AU FREINAGE,

PROFondeUR	0,85			
LargeUR	4,5			
LargeUR	1,5			
LargeUR	1,2			

Réservoir additionnel 30 litres

EAU Systeme de circulation:

(dans le cas par liquide) Capacité de réservoir, y compris (Sur demande radiateur spécial + 3 litres) litres 20

independante avec ressort helicoidal syst. Mc. Pherson

ressort à lames avec pont rigide

Nombre de ressorts à lames	7	
Épaisseur totale du ressort au centre	39,5	m/m.
Largeur de la lame au centre	50,0	m/m.
Largeur de la contre-lame	50,0	m/m.

Coût de la ressort helicoidal	114,90	
Coût de la ressort à lames	90,00	
Nombre de spirales	9	
Coût du ressort	12,45	m/m.

MONTAGE Nombre: 2 Principe de fonctionnement double effet

OBSERVATIONS PARTICULIÈRES RELATIVES À LA SUSPENSION,

F.I.A. | FICHE D'HOMOLOGATION N°: | MARQUE: Simca Tupão | TYPE: Rallye Especial | 7

GENERATRICE DE TENSION: 12 volts  
COURANT: continue DEBIT amp./h: 280 W  
REGULATEUR 3 corps  
à t/m.: 1.650-2.000

BATTERIE ACCUMULATEURS: Tension: 12 V. CAPACITE: 45 h/Amp.

CONDENSATEURS: Type: Ducalier

BOBINE (S): Nombre: 1 Type: 12 V.: 3.3 Ohm resist. primer.

ALLUMEUR: Type: Ducalier (double rupteur) DISPOSITIF D'AVANCE: vacuum  
Côtes de calage: à droit:

AUTRE SYSTEME D'ALLUMAGE (DESCRIPTION)

Allumage electronique avec ou sans distributeur special

BOUGIES: Type: NGK-6H DIAMETRE DU CULOT: 14 mm. PAS DU CULOT: 1.25  
Nombre par cylindre: 1

FILTRE A HUILE: Type: FRAM F4 P/W

FILTRE A AIR: Type: huile

RADIATEUR D'EAU: Type: SIMCA DO BRASIL

AUTRES EQUIPEMENTS MONTES EN SERIE (MARQUES ET PARTICULARITES)

- Compteur tachymetre: HORA S/A.
- Compte-tours: non
- Thermometre eau: Electrique
- Thermometre huile: non
- affichage: Type: OPTICA C.V.O. 12 volts
- Climatisation: Type: " " " "
- Projecteurs reglementaires: Type CIRIE 12 volts 40-50 W.
- Projecteurs de complement: Anti-brouillard, CIEIE 12 V - 15-40 W
- Indicateurs de direction: Clignotant avec retour automatique electrique
- Eclairage AR: 7 W
- Eclairage interieur: AV, 7 W, dans de cabine, 14 W dans dossier AV
- Montre: Electrique Type: JAEGER
- Divers non prevus dans la liste ci dessus:
- Jauge à essence: Electrique type JAEGER avec fletteur
- Eclaireur boîte à gants: 3 W, automatique
- Eclaireur de coffre AR: 5 W, avec interrupteur de Mercure
- Eclaireur de coffre du moteur: 5 W, avec interrupteur bouton
- Avertisseur: 1 aigu, 1 grave, avec interrupteur ville-route
- Essuie-glace:
- Lave-glace
- Allume-cigares
- Réglage d'éclairage de tableau de bord



F. I. A. FICHE D'HOMOLOGATION N°:

MARQUE:

TYPE:

1 2

LE VEHICULE DECRIE PAR CETTE FICHE D'HOMOLOGATION "NOUVEAU MODELE"

HOMOLOGUE PAR LA F. I. A. le:

SOUS LE N°:

A FAIT L'OBJET DE:

EXTENSION D'HOMOLOGATION (VARIANTE):

le:  
le:  
le:  
le:  
le:

sous le n°:  
sous le n°:  
sous le n°:  
sous le n°:  
sous le n°:

EXTENSION D'HOMOLOGATION

(MODIFICATION DE CONSTRUCTION)

le:  
le:  
le:  
le:  
le:

sous le n°:  
sous le n°:  
sous le n°:  
sous le n°:  
sous le n°:

OBSERVATIONS COMPLEMENTAIRES, N'AYANT PU TROUVER PLACE DANS LE CORPS DE LA FICHE  
D'HOMOLOGATION,



FICHE D'HOMOLOGATION "NOUVEAU MODELE"

N°

établie le:

d'après dossier présenté par le Constructeur le

MARQUE

SIMCA TUFAS

TYPE:

*Berline*

AF

Genre: VP

DENOMINATION GENERALE

Vedette

DENOMINATION COMMERCIALE:

Chambord

CARROSSERIES LIVREES CONCURRENTEMENT DANS LA SERIE DU TYPE:

Berline

Nombre de places: 5

Année: 1954

Mois: mars

De début de fabrication: 19 mars

D'abandon définitif de fabrication:

N° dans la série du type:

Inaugurant le type: 28.774

N° Moteur correspondant: 29.4-5

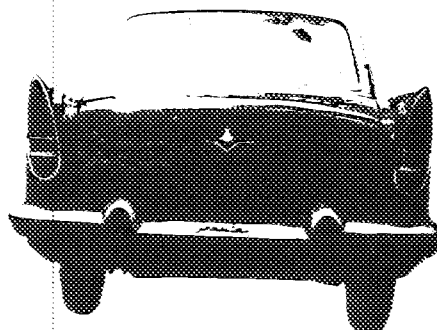
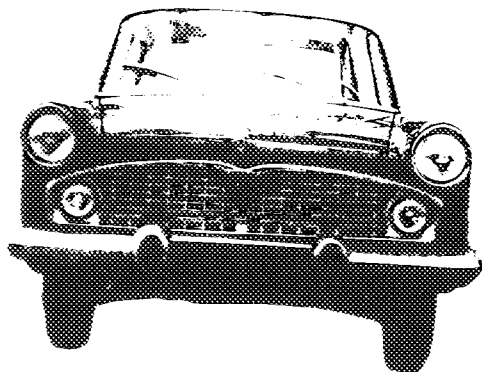
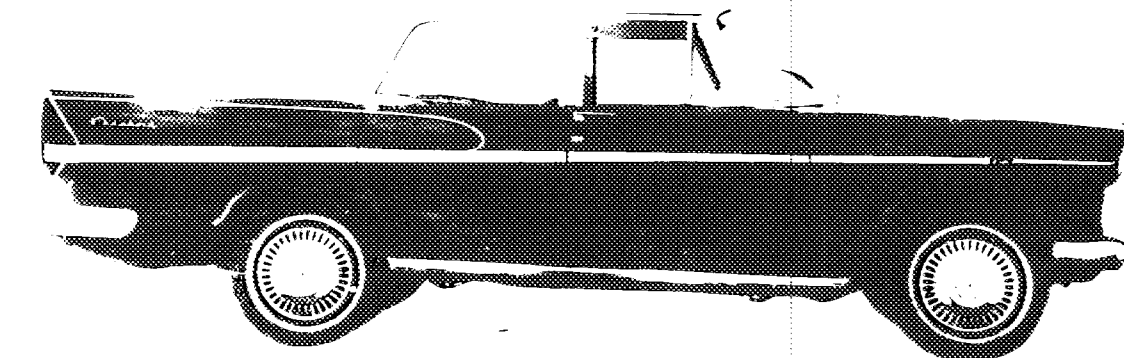
Véhicule homologué dans la catégorie: TROPISME

par la F.I.A. le:

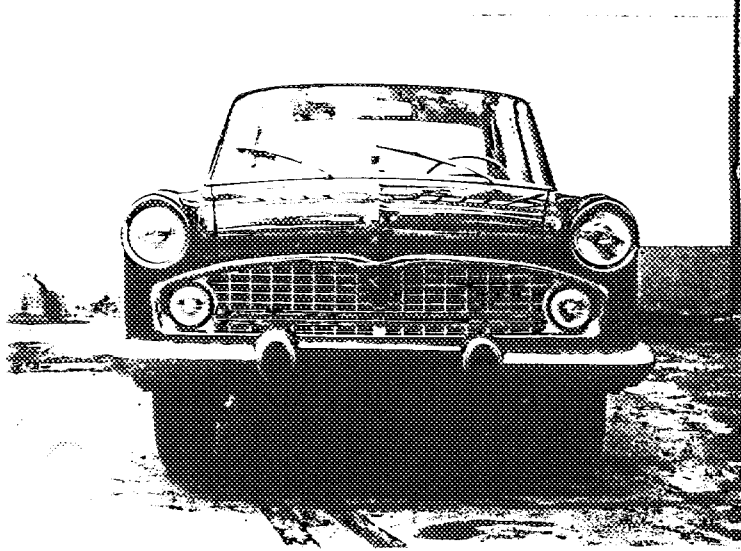
Liste:

Signature et cachet FIA

PHOTOGRAPHIES DU VEHICULE (EXTERIEUR: de face, de profil, AF)

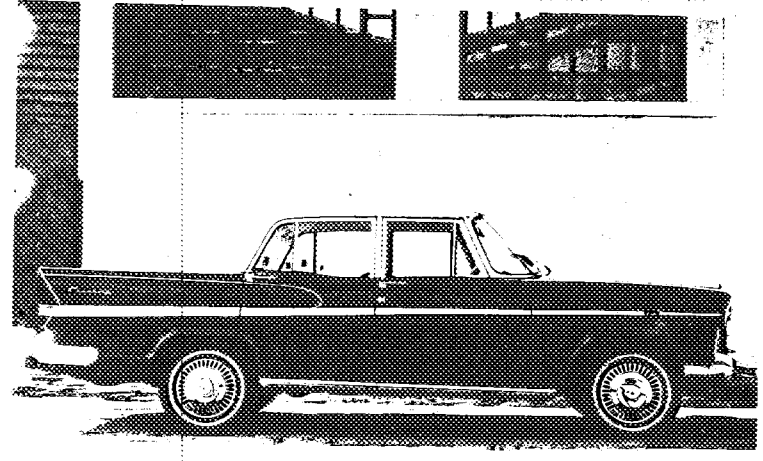


1956 Ford 1/2 Ton F-100

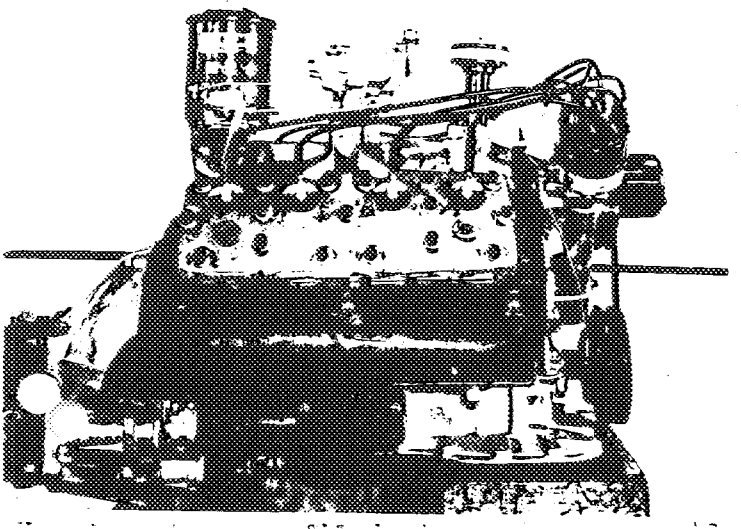


1956 Ford 1/2 Ton F-100

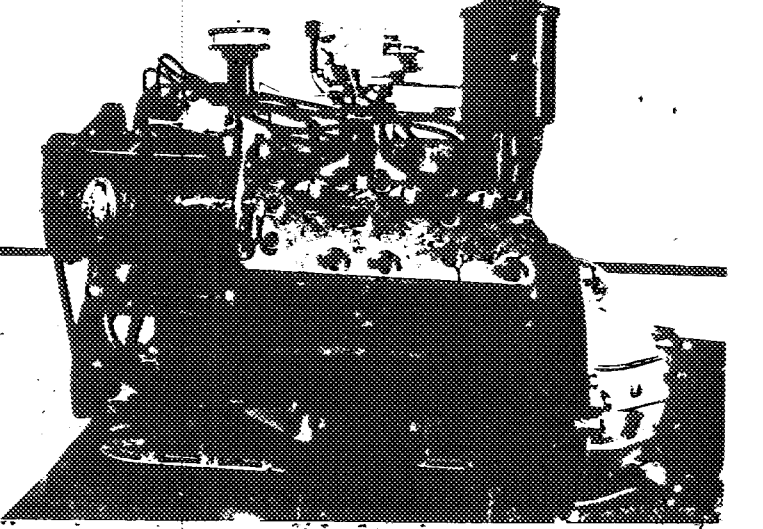
1956 Ford 1/2 Ton F-100



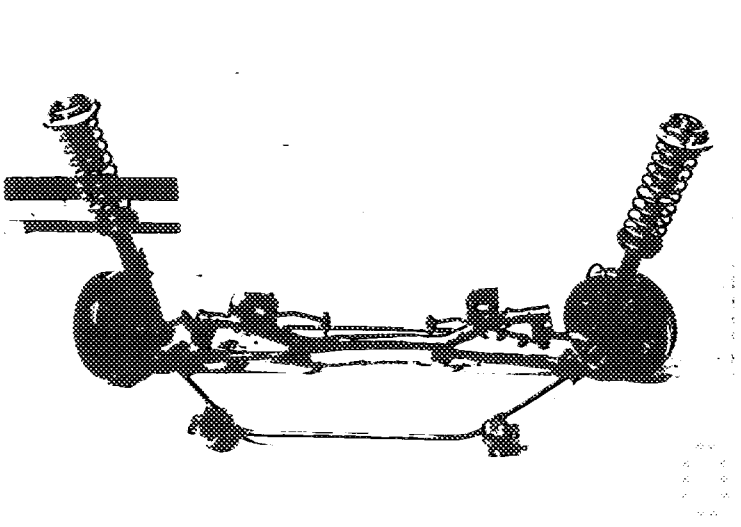
1956 Ford 1/2 Ton F-100



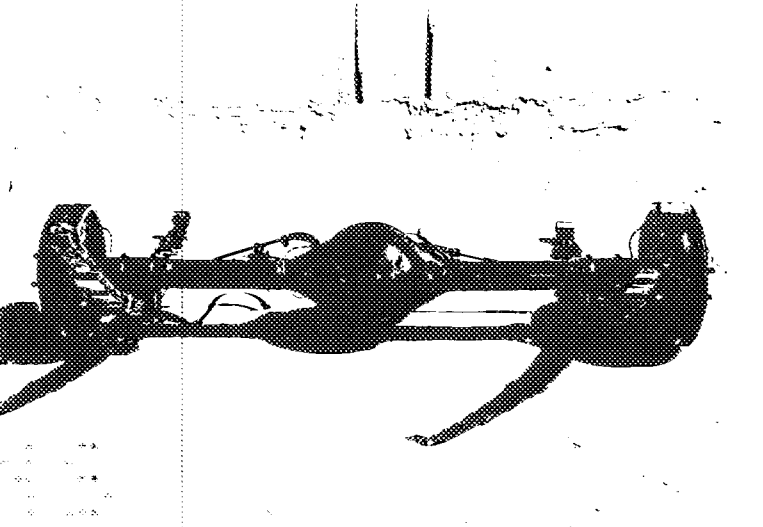
1956 Ford 1/2 Ton F-100



1956 Ford 1/2 Ton F-100



1956 Ford 1/2 Ton F-100



1956 Ford 1/2 Ton F-100

F.I.A. Fiche d'homologation n° MARQUE: SIMCA TURNO TYPE: CHAMBORD 3

Carrosseries livrées concurremment dans le type: BERLINE

Materiau principal: Tôle d'acier

Materiaux annexes: Glaces et plastiques

Nombre de places admis par les pouvoirs publics (France carte grise): 5

Dimensions hors tout: largeur: 1770 m/m
longueur: 4.720 m/m
hauteur en charge: m/m. Garde au sol: m/m.
hauteur à vide: 1.450 m/m. Garde au sol: 170 m/m.

Poids (Moyenne de la pesée effective de 5 véhicules de la série, dans la carrosserie considérée sans carburant avec plein huile et eau (S'il y a lieu), avec 1 roue de rechange garnie de pneumatique, sans conducteur, ni passagers, ni outillage, ni bagages)
1.290 kgs.

EMPATTEMENT: 2690 m/m. VOIE AV: 1.372 - 1.402 m/m. VOIE AR: 1.346-1.376 m/m

PROVISION: essence POSITION MOTEUR: Avant TRANSMISSION AUX ROUES: AR.

TRANSMISSION: Cardan

DIRECTION: Genre: Gemmer, secteur. (Vis glomique à galet)

Cycle: 4 temps Source d'énergie: essence

Type (conception): V 8

Puissance déclarée (en CV Français, FRANCE, puissance fiscale): 13 cv.

Régime maximum: 4.800 t/m. Puissance à ce régime: 100 HP SAE cv.

Puissance maximum du moteur: 100 cv. Français à 4.800 t/m.

Nombre de cylindres: 8 Disposition des cylindres: en V-90°

Alésage: 66,065 m/m. Tolérance d'usinage: 66,0835 à 66,0380

Course: 88,026 m/m. Tolérance d'usinage: 88,025 à 87,824

Cylindrée géométrique de base: par cylindre: 301,75 cc. Totale: 2.414 cc.

Cylindrée calculée au maximum des tolérances maxima d'usinage, appliquées à tous les cylindres: 2.414,16 cc. cotes d'alésage réparation: 66,4100 à 66,4450

Cylindrée calculée d'après ces cotes réparations: de base: 2.439,64 cc.

Au maximum des tolérances d'usinage appliquées à ces cotes: 2.440,08

Volume de la chambre d'explosion: 30,7 cc. - 1 cc.

Hauteur au centre de la chambre d'explosion: 9,1 m/m.

Hauteur totale bloc moteur, non compris culasse et carter d'huile: 414,1 m/m

Hauteur de la culasse, hors tous (dimension extérieure) 39 m/m

Poids unitaire des éléments: volant: 7,950 kg. Vilebrequin: 20 kg.

Bielle complète: 0,345 kg. Piston: Nu: 0,207 kg. avec segmentation: 0,2362 kg.

Paliers de vilebrequin: Nombre: 3 Genre: VANDERVELD D 2 SIMOTA

Coussinets de vilebrequin: Nombre: 3 Genre: " " "

Coussinets de bielle: Nombre: 2 Genre: " " "

Jeu à froid des soupapes: admission: 0,29 m/m Echappement: 0,29 m/m

Avance à l'admission, jeu à froid inclus: 5° m/m

Avance à l'échappement: jeu à froid inclus: 42° m/m

Soupapes: Admission: 35,077 à 35,331 m/m Echappement: 29,480 à 29,743 m/m.

MOTEUR A 4 TEMPS ET, POUR FAIRE...

Repère sur poulie de vilebrequin

TEMPS

2 TEMPS

A 2 TEMPS

30,5

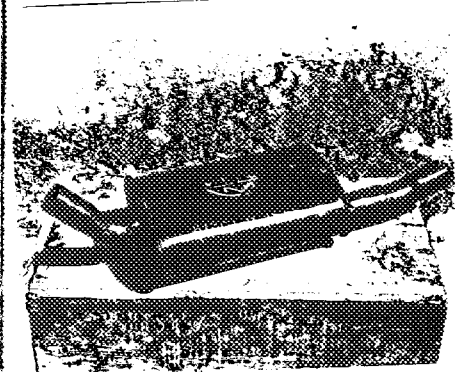
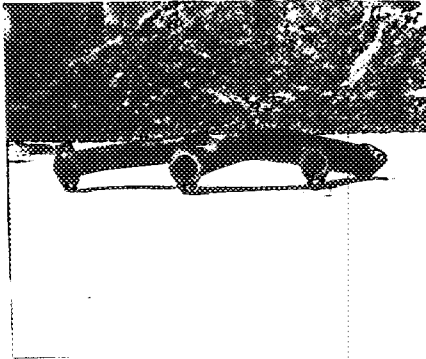
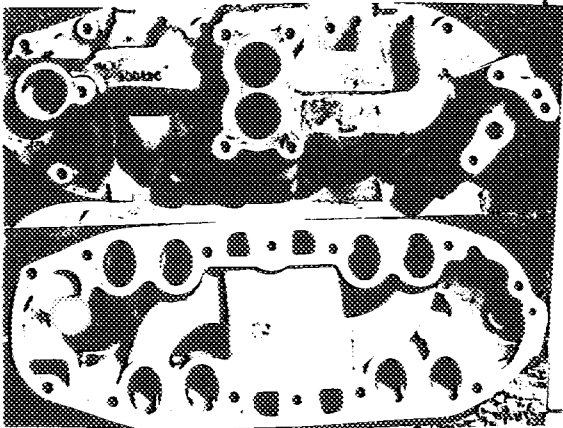
Poli

43  
Usiné

31

(pour le trou centré  
Ø 37)

à chicanes



16

47

17,78

8,5

24,55

double corps  
inversé

ZENITH

32

32 DMIX

Pompe mécanique avec poussoir

APPAREIL Type: ...  
 Caractéristiques et notes:  
 Ø extérieur 215 mm. - épaisseur 8,4 mm. 40

APPORTS DE DEMULTIPLICATION BOITE DE VITESSES ET PONT-MOTEURS

démultiplicateur(s) (s'il y a lieu):		Rapport à 1	1.135	0.391	0.471
boite de vitesses 1 <sup>re</sup> vitesse	Nombre de dents				
	Rapport à 1	0.352	0.391	0.471	
2 <sup>de</sup> vitesse	Nombre de dents				
	Rapport à 1	0.623	0.686	0.760	
3 <sup>de</sup> vitesse	Nombre de dents				
	Rapport à 1	1,0	1,0	1,0	
4 <sup>de</sup> vitesse	Nombre de dents				
	Rapport à 1				
5 <sup>de</sup> vitesse	Nombre de dents				
	Rapport à 1				
MARCHÉ AR.	Nombre de dents				
	Rapport à 1	0.276	0.276	0.276	

Sur demande fourniture d'un relais démultiplicateur de vitesse donnant le rapport de 0,840

PONT-MOTEUR:	Rapport à 1	4,3-1	3,9-1	4,8-1
Nombre de dents		43-10	39-10	43-9

à calculer en fonction des rapports de démultiplication démultiplicateur(s), s'il y a lieu, boîte de vitesses, pont-moteur, choisis respectivement par les utilisateurs

ROUES: Type: à disque Marque: RB POIDS UNITAIRE (POUR N°B): 8,4 kg.  
 Dimension: 165x380  
 165x400

INFLATEURS: Type: Air-flex Stelvie Dimensions: AV: 165x380-165x400; 165x380-165x400  
 Pression normale de gonflage (véhicule à son poids en charge): AV: 1,6 A: 1,6

PNEUS: Principaux: Type: Twiplax 11" hydraulique Secondaires: Type: sur les roues AR mécanique

(dans le cas de freins hydrauliques):

NOMBRE DE POMPES:		1	
des tambours intérieurs:	AV:	280	m/m.
	AR:	280	m/m.
extérieurs:	AV:	314	m/m.
	AR:	314	m/m.
longueur des garnitures:	AV:	275	m/m.
	AR:	246	m/m.
largeur des garnitures:	AV:	65	m/m.
	AR:	49.75	m/m.

Type des garnitures: AV tressé, AR moulée

(dans le cas des chaînes à disques):

NOMBRE DE POMPES:			
des Disques:	AV:	m/m.	RP:
	AR:	m/m.	AP:
longueur des sabots:	AV:	m/m.	AR:
	AR:	m/m.	AP:
largeur des sabots:	AV:	m/m.	AR:
	AR:	m/m.	AP:

REMARQUES PARTICULIÈRES RELATIVES AU FREINAGE:

MARQUE, SIMBA TUPAO

CAPACITÉS DES RÉSERVOIRS ET CARTERS		EN LITRES			
CARBURANT	85				
HUILE MOTEUR	4,5				
BOÎTE DE VITESSE	1,5				
PONT MOTEUR	1,2				

Reservoir additionnel: 30 litres

TYPE DE MOTEUR: vpe: BAV      Systeme de circulation: Termosyphes avec pomp.

(dans le cas par liquide) CAPACITÉ DU CIRCUIT TOTAL, Y COMPRIS CHAMBRES, litres: 17  
(Sur demande radiateur spécial + 6 litres)

TYPE DE LA SUSPENSION AV: indépendante avec ressort hélicoïdal, syst. Mac Pherson

AV: Ressort à lames

dans le cas de (ressort à lames de torsion): Longueur AV: m/m. AP: m/m.

dans le cas de ressorts à lames: Nombre de lames AV: AP: 7  
 Amplitude totale du ressort au centre. AV: m/m. AP: 38,5 m/m. 4  
 Largeur de la lame maîtresse AV: m/m. AP: 50,0 m/m.  
 Largeur de la contre-lame AV: m/m. AP: 50,0 m/m.

AV: dans le ressorts hélicoïdaux) extérieurement: 114,90 m/m. AP: m/m.  
 intérieurement: 90,0 m/m. AP: m/m.  
 Nombre de spires: 11 AP: m/m.  
 du fil ressort: 12,45 m/m. AP: m/m.

Nombre: AV: 2 AP: 2  
 Principe de fonctionnement AV: double effet  
 AP: double effet

REMARQUES PARTICULIÈRES RELATIVES À LA SUSPENSION:

F. I. A.	FICHE D'HOMOLOGATION N°	MARQUE: SIMCA TUFÃO	TYPE: CHAMBORD	7
Generatrice de Courant: continu	Tension: 12 v. Débit Amp./H: 280 W.	Régulateur: 3 corps à t/m.: 1.650-2.000		
BATTERIE . ACCUMULATEURS; Tension: 12 V.		Capacité: 45/h. Amp.		
CONDENSATEURS; Type Ducellier				
BOBINE (S); Nombre: 1		TYPE: 12 V. Resist. primaire 3,3 Ohm.		
ALLUMEURS; TYPE: double rupteur		DISPOSITIF D'AVANCE; Vacuum		
COTES DE CALAGE; 8°				
AUTRE SYSTEME D'ALLUMAGE (DESCRIPTION)				
allumage électronique avec ou sans distributeur spécial				
BOUGIES; Type: NGK 4H		DIAMETRE DU CULOT; 14 mm.	PAS DU CULOT; 1,25	
NOMBRE PAR CYLINDRE; 1				
FILTRE A HUILE; Type: FRAM F4 P/W				
FILTRE A AIR; Type: huile				
RADIATEUR D'HUILE; Type: SIMCA DO BRASIL				
Autres équipements montés en série (marques et particularités)				
Compteur tachymètre: HORA S/A,				
Compteurs: non				
Thermomètre eau: Paraiso				
" huile: non				
Chauffage:				
Climatisation:				
Projecteurs réglementaires: Cibid 12 v. 40/50 W.				
Projecteurs de complément: Anti-brouillard CIBIE - 12 V. 15/40 W.				
Indicateurs de direction: Clignotant avec retour automatique				
Éclairage AR: oui, 7 W.				
Éclairage intérieur: AV, 7 W. dans de cabine, 14 W dans de cendrier de dossier AV				
Montre: HORA électrique				
Divers non prévus dans la liste ci-dessus:				
Jauge à essence: Électrique-type Jaeger, avec flotteur				
Éclairer de boîte à gants: 3 W, interrupteur automatique				
Éclairer de coffre AR: 3 W, avec interrupteur mercure				
Éclairer du coffre du moteur: 5 W., avec interrupteur automatique				
Avertisseur: 1 aigu, 1 grave, avec interrupteur ville-route				
Lave glace:				
Allume-cigares:				
Réglage d'éclairage de tableau de bord:				



LE VEHICULE DECRIE PAR CETTE FICHE D'HOMOLOGATION "NOUVEAU MODELE"

HOMOLOGUE PAR LA F.I.A. le:	SOUS LE N°:
A FAIT L'OBJET DE:	
EXTENSION D'HOMOLOGATION (VARIANTE) le:	sous le n°:
le:	sous le n°:
le:	sous le n°:
le:	sous le n°:
le:	sous le n°:
EXTENSION D'HOMOLOGATION (MODIFICATION DE CONSTRUCTION)	
le:	sous le n°:
le:	sous le n°:
le:	sous le n°:
le:	sous le n°:
le:	sous le n°:

OBSERVATIONS COMPLEMENTAIRES, N'AYANT PU TROUVER PLACE DANS LE CORPS DE LA FICHE D'HOMOLOGATION