

TATRA 603

Fiche d'homologation.

Homologacni list.

Fédération Internationale de l'Automobile.



Fiche d'homologation N°

Marque

EXTRA

Modèle

Type

T 603; T 2-603

N° de série

du moteur

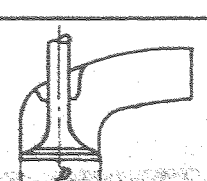
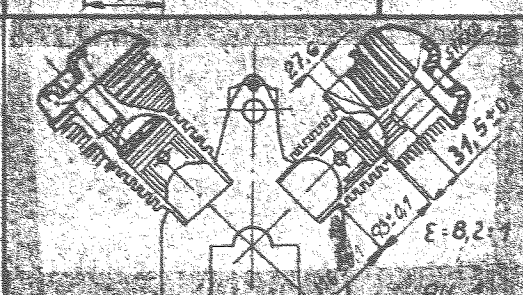
du châssis

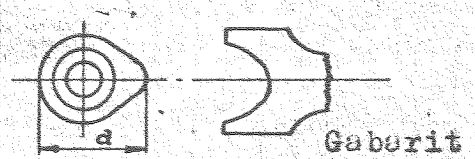
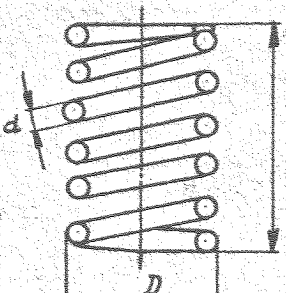
de la voiture

Nombre d'exemplaires construits:

à la date du:

Homologation valable à compter du:

F.I.A.		Fiche d'homologation			1.		
				Cotes			
						relev.	
Fabrication		I.	II.	I.	II.		
Cycle		4 cycle					
Puissance déclarée /DIN/ à 5000 t/m		105 CV					
Régime maximum		tours/min. 5350					
Puissance Spécifique		CV/l 40 CV					
Moment max. du moteur à 3500 tours/min.		17,5					
Nombre des cylindres		8					
Moteur	Alesage		mm	75			
	Course		mm	70			
	Cylindrée par cylindre		cm ³	309			
	Cylindrée totale		cm ³	2472			
	Côtes de réalésage 75,25; 75,50; 75,75						
	Chambre d'explosion	Volume normal		cm ³	43		
		5 % en moins		cm ³	40,85		
		Hauteur au milieu		mm	27,6		
	Rapport de compression	Normal			8,2		
		5 % en plus			8,61		
	Hauteur de la culasse /au point max./ de bougie				31,5		
	Ordre d'allumage 1-8-4-5-7-3-6-2						
Paliers de vilebrequin 11-002-1021							
Type de coussinets		bielle			glissement		
		vilebrequin			glissement		
Valeurs		Admission		Diamètre D = 39mm			
		Echapp		Diamètre D = 36mm			
Moteur							
	Hauteur bloc moteur				mm	116 ± 0,1	
Carburateur	Type et marque /s/ Jikov 30 SSOP; eu Solex 30 PAAL						
	N° des carburateurs et système				2-Vertikale		
	Diamètre /s/				mm	2 x 30	

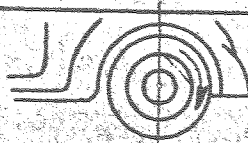
F.I.A.		Fiche d'homologation				2.					
						Cotes					
						origin.	relev.				
Injection	Pompe type					-	-				
	Injecteur /s/ type					-	-				
	Bougies incandescentes type					-	-				
	Pompe d'alimentation type					-	-				
Distribution	Jeu au chaud : Aspir 0,10 mm; Echapp 0,20 mm					-	-				
	Avance à l'aspiration avec jeu 0,5 mm					- 6°					
	Retard à l'aspiration avec jeu 0,5 mm					44°					
	Avance à l'échappement avec jeu 0,5					38°					
	Retard à l'échappement avec jeu 0,5 mm					0°					
						<table border="1"> <tr> <td rowspan="2">Valeurs de "a"</td> <td>Aspir.</td> <td>33,514</td> </tr> <tr> <td>Echapp.</td> <td>33,514</td> </tr> </table>		Valeurs de "a"	Aspir.	33,514	Echapp.
Valeurs de "a"	Aspir.	33,514									
	Echapp.	33,514									
Ressorte						Valeurs originales		valeurs relevés			
						Externe		Interne		Ext.	Int.
						d = 4 mm		d = 2,8 mm			
						D = 33 mm		D = 23,1 mm			
						L = 30 mm		L = 28 mm			
						n=45/spires/		n=65/spires/			
Type de l'embrayage					Tatra 603						
Diamètre extérieur de l'embrayage /disque/ mm					215						
Boîte de vitesse	Fabri	I Normale		II Alpine		III Vite		I	II	III	
	1.	1:3,545	39/11	1:3,545	39/11	1:3,545	39/11				
	2.	1:2,265	34/15	1:2,265	34/15	1:2,061	33/16				
	3.	1:1,450	29/20	1:1,631	31/19	1:1,334	28/21				
	4.	1:0,960	24/25	1:1,041	25/24	1:0,960	24/25				
	R.	1:3,428	48/14	1:3,428	48/14	1:3,428	48/14				
Vitesse déclarées	1.	43,9 km/h		43,9 km/h		43,9 km/h					
	2.	68,8 km/h		68,8 km/h		75,7 km/h					
	3.	107,4 km/h		95,6 km/h		116,8 km/h					
	4.	162,2 km/h		149,5 km/h		162,2 km/h					
	R.										
	R.	45,4 km/h		45,4 km/h		45,4 km/h					

F.I.A.

Fiche d'homologation.

3.

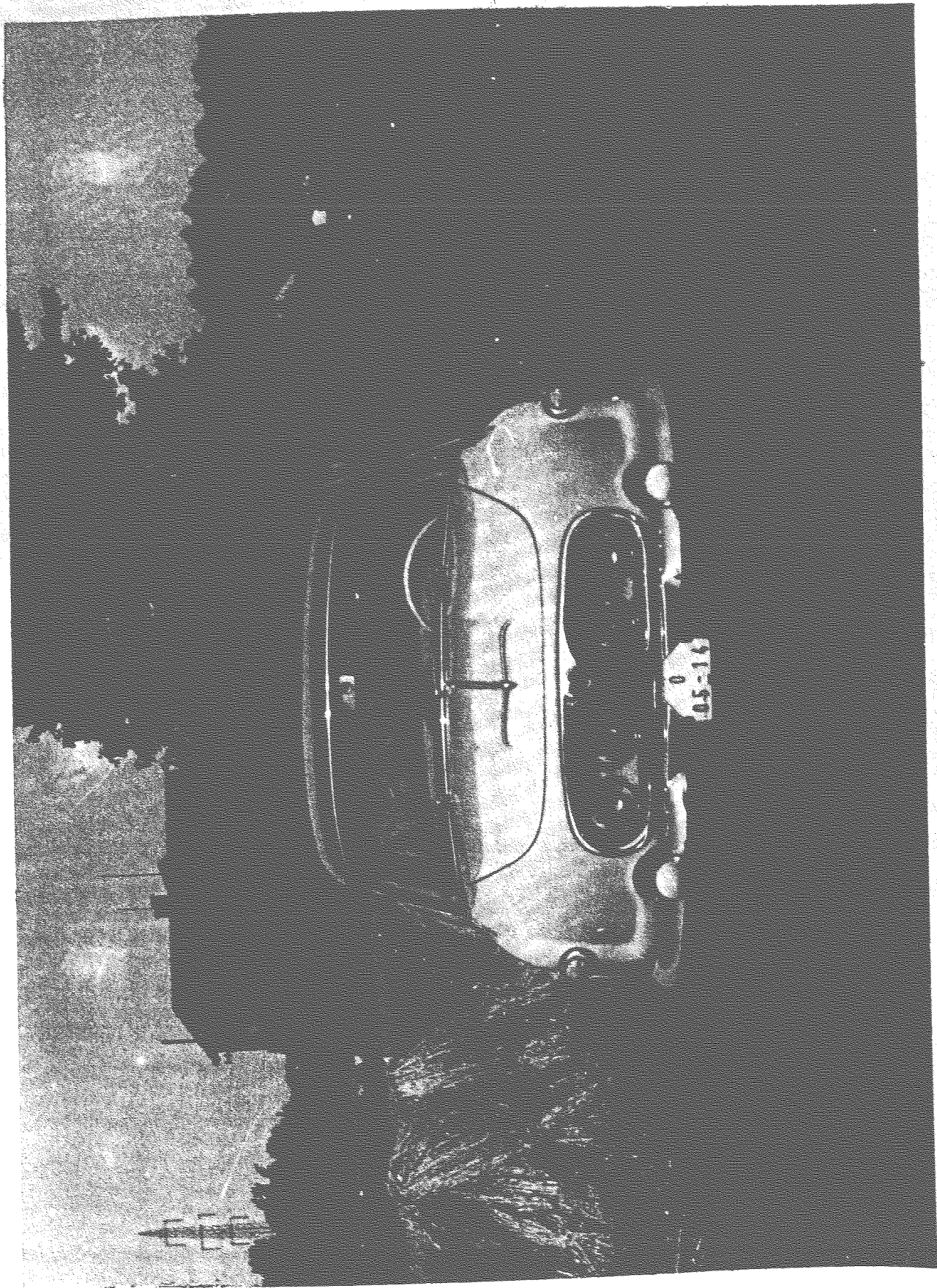
Rapport total
des vitesses
sur la pont.
arrière

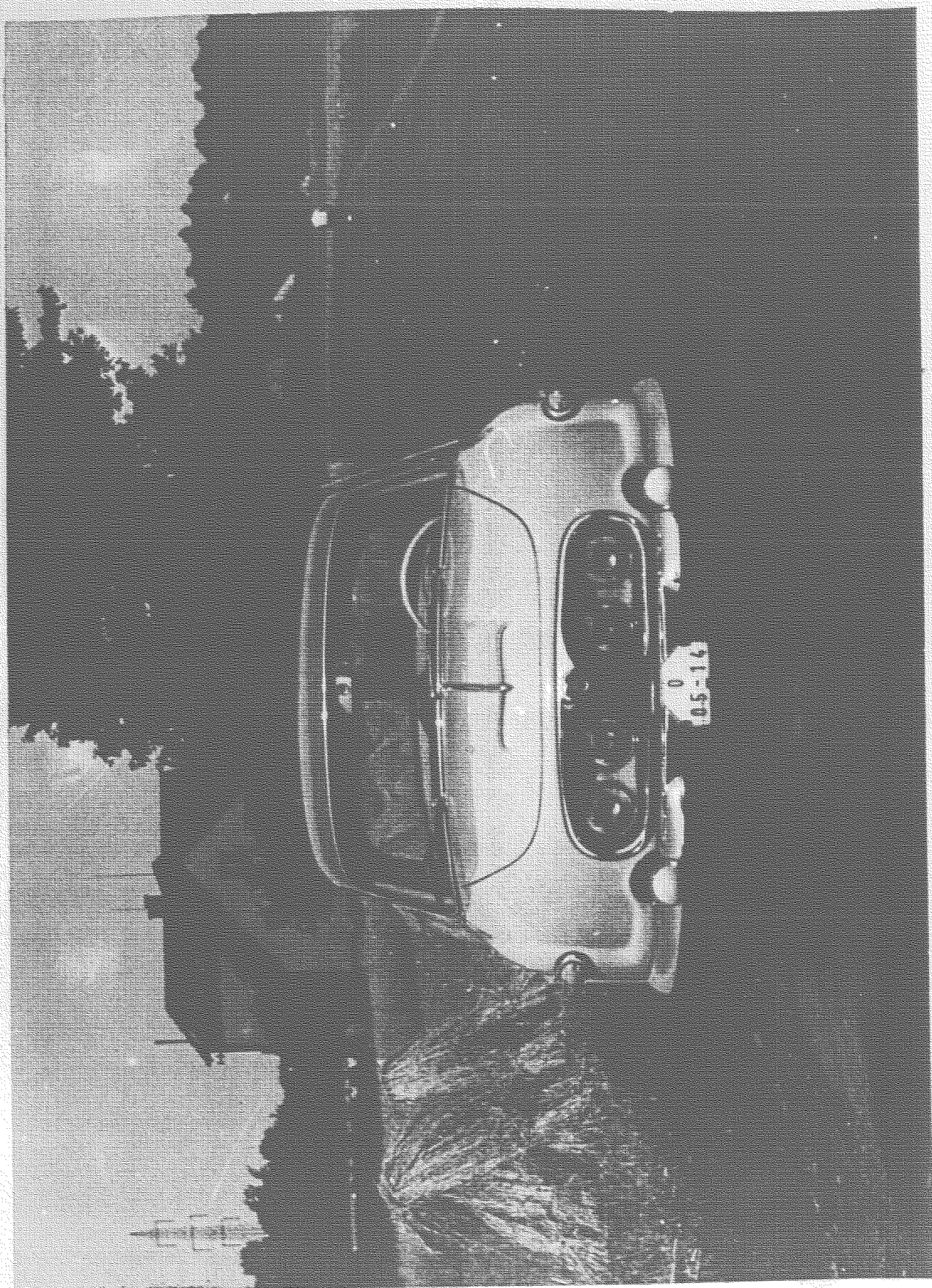


Sur la corde au diamètre
avec une roue levée

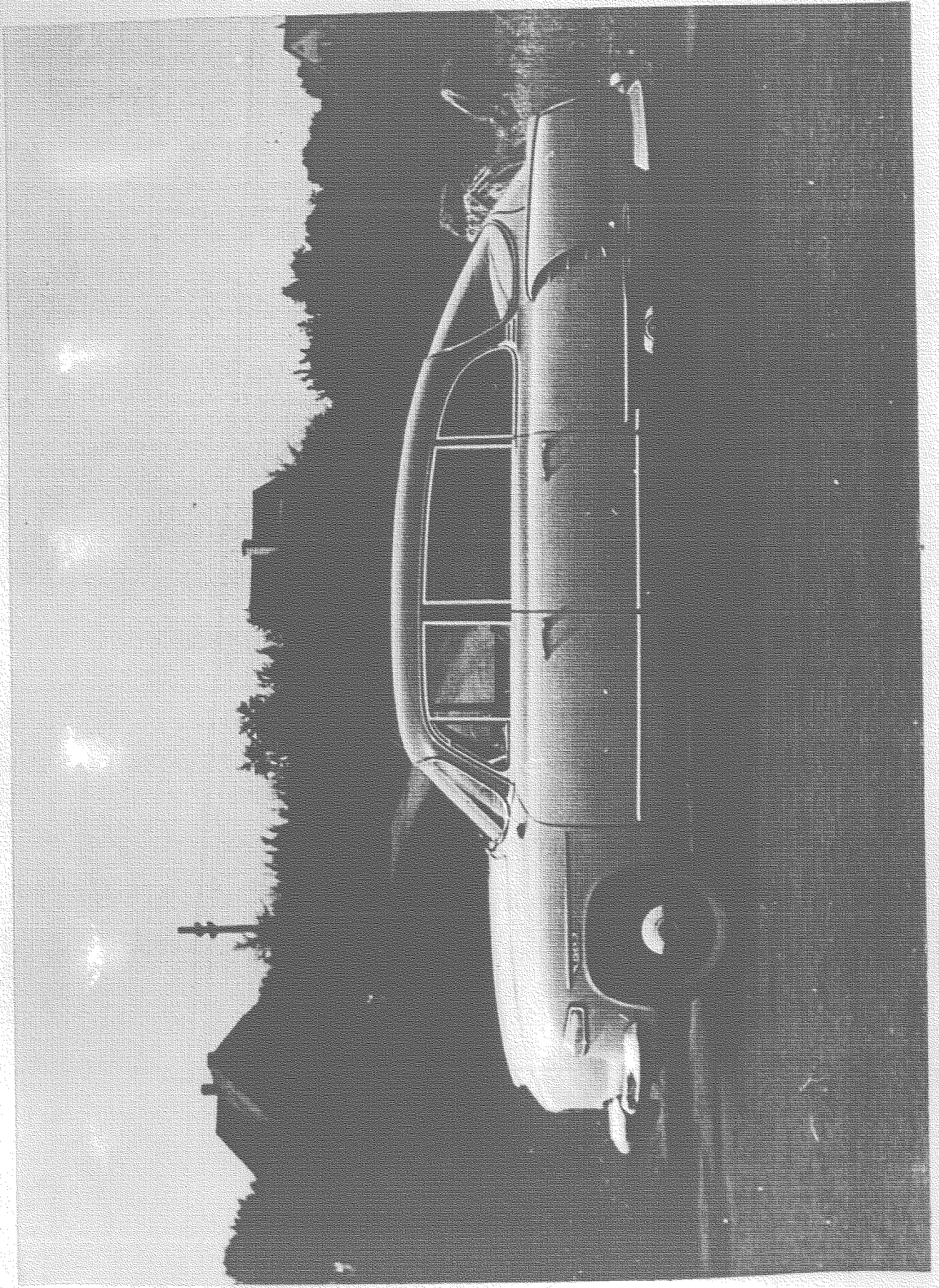
	Rapport au pont	Mesures orig.			Mesures contr.					
1.	1:4,1 (41/10)	Ø Jante								
2.										
3.										
4.										
Roue	Type					Disk				
	Poids					21,5				
Jante					4,50 E x 15"					
Pneumatiques - Section						6,70 - 15"				
Type										
Capacité en liquide	Nombre des pompes					1				
	Diamètre intérieur des tambours					mm	275			
	Largeur de la garniture					mm	55			
	Largeur de la garniture					mm	288			
Poids	Reservoir					l	52			
	Carter d'huile					l	7,5			
	Radiateur d'eau					l	-			
Poids	Volant					gr	2600			
	Vilebrequin					gr	14800			
	Bielle complète					gr	476			
	Piston					gr	278			
	Voiture a plein d'essence, d'huile avec une roue soufflementaire, mais sans outillage						kg	1500		

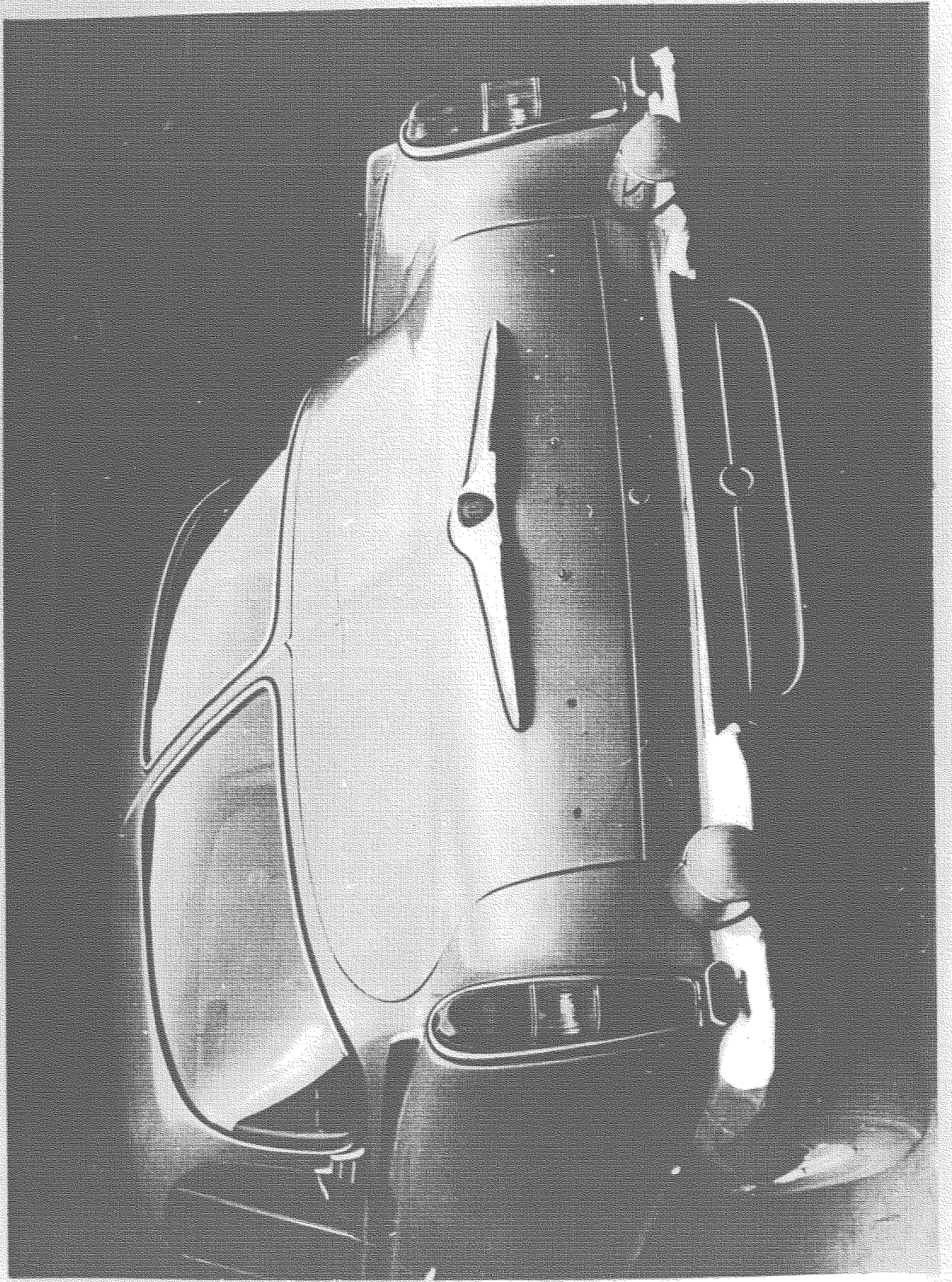
Chassis	Empattement		mm	2750	
	Voie	Antérieure	mm	1430	
		Postérieure	mm	1400	
	Suspensions	Antérieure type			
		Postérieure type			
		Barre - antérieure - postérieure		-	-
		Ressorts elicoidaux antérieures	Diamètre fil	mm	14
			Diamètre extérieure	mm	122
			Nombre spires		15
		Ressorts elicoidaux postérieure	Diamètre fil	mm	16
			Diamètre extérieure	mm	156
	Nombre spires			10	
	Amortisseurs		Nombre totale	4	
			Système de fonctionne	télescop.	
	Equipement électrique	Dynamo type PAL - Magneton 02.9054.14 12V/300W			
Démarreur type PAL 09-914412; 12V; 1,8k					
Distributeur type PAL 02-9208.305					
Bobine (s) nombre:1 et type Magneton CED 01/12V					
Batterie accus voltage 6V-52Ah 2x					
Accessoires livrés avec, ou sans suppl. ment (s) de prix	Chauffage		Fabrication Eberppächer ou 3 COB 1		
	Degivrage				
	Lave-glace				
	Essuie-glace		Fabrication PAL ou Lucas		
	Compte-tours				
	Thermomètres	Huile	Fabrication PAL	1	
Eau					
Filtre al huile type		Fabrication PAL	1		
Filtre al air type		Fabrication PAL	1		
Radiateur d huile type		Fabrication PAL	2		
observations: On peut monter aussi l'équipement					
electrique de la marque Scintilla,					
Lucas ou Merschal					

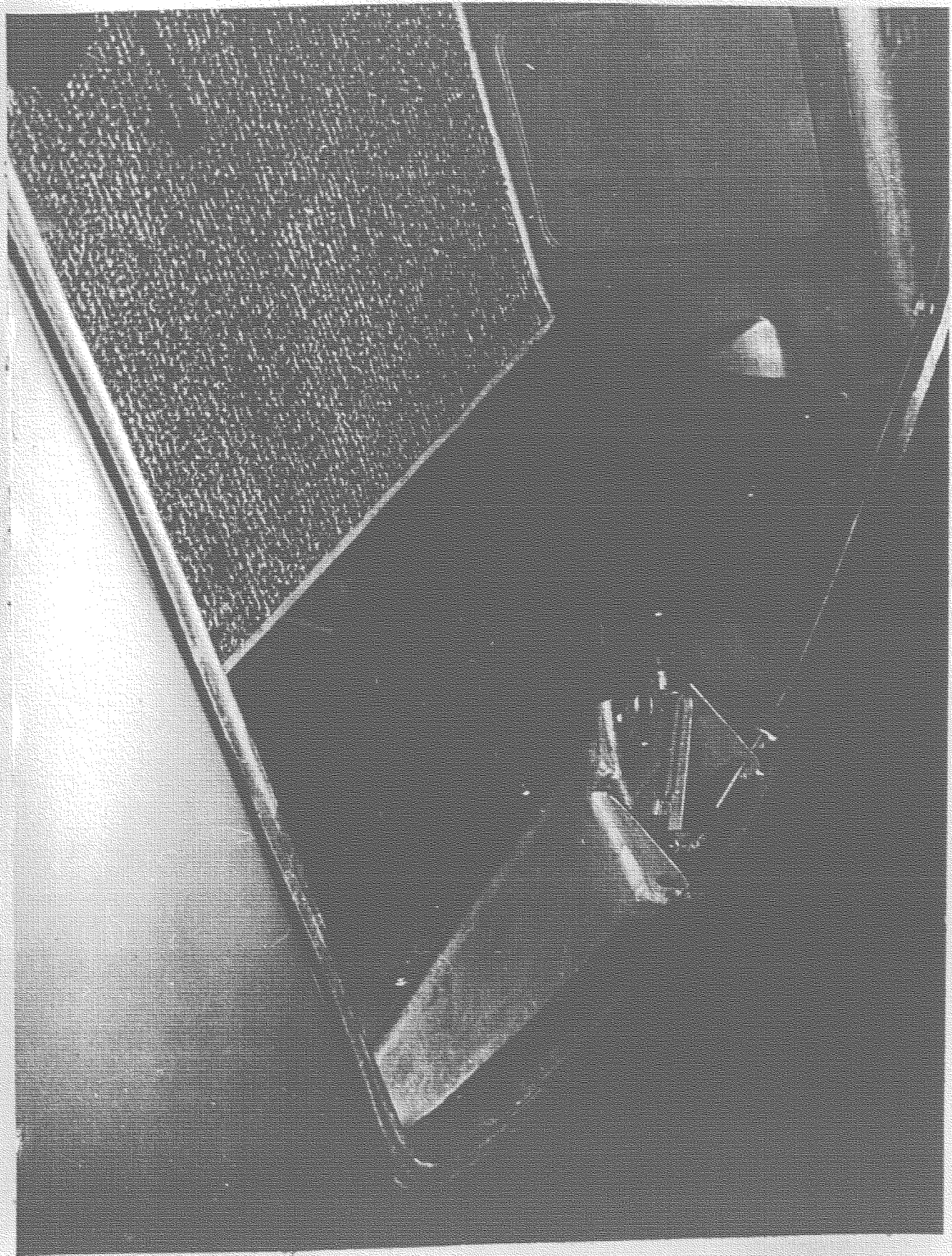


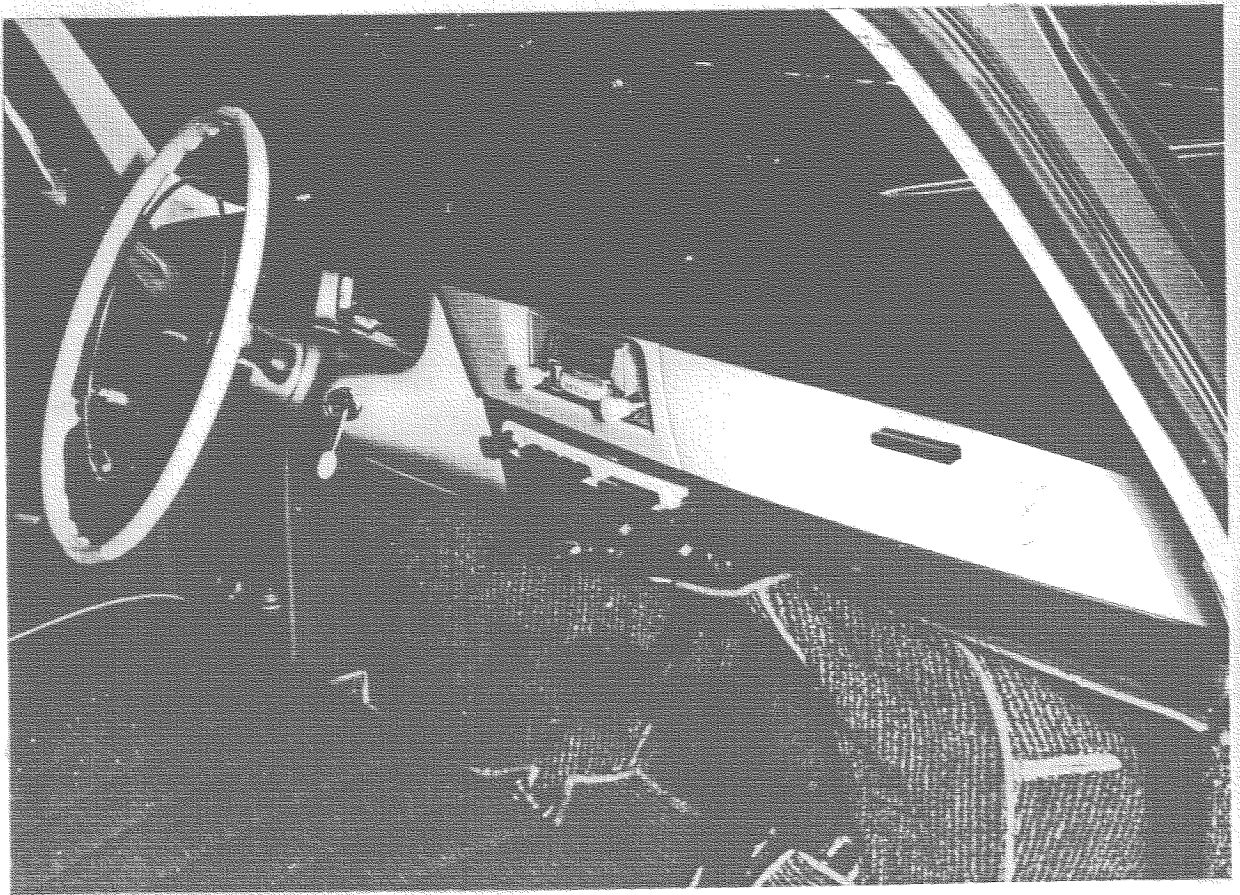
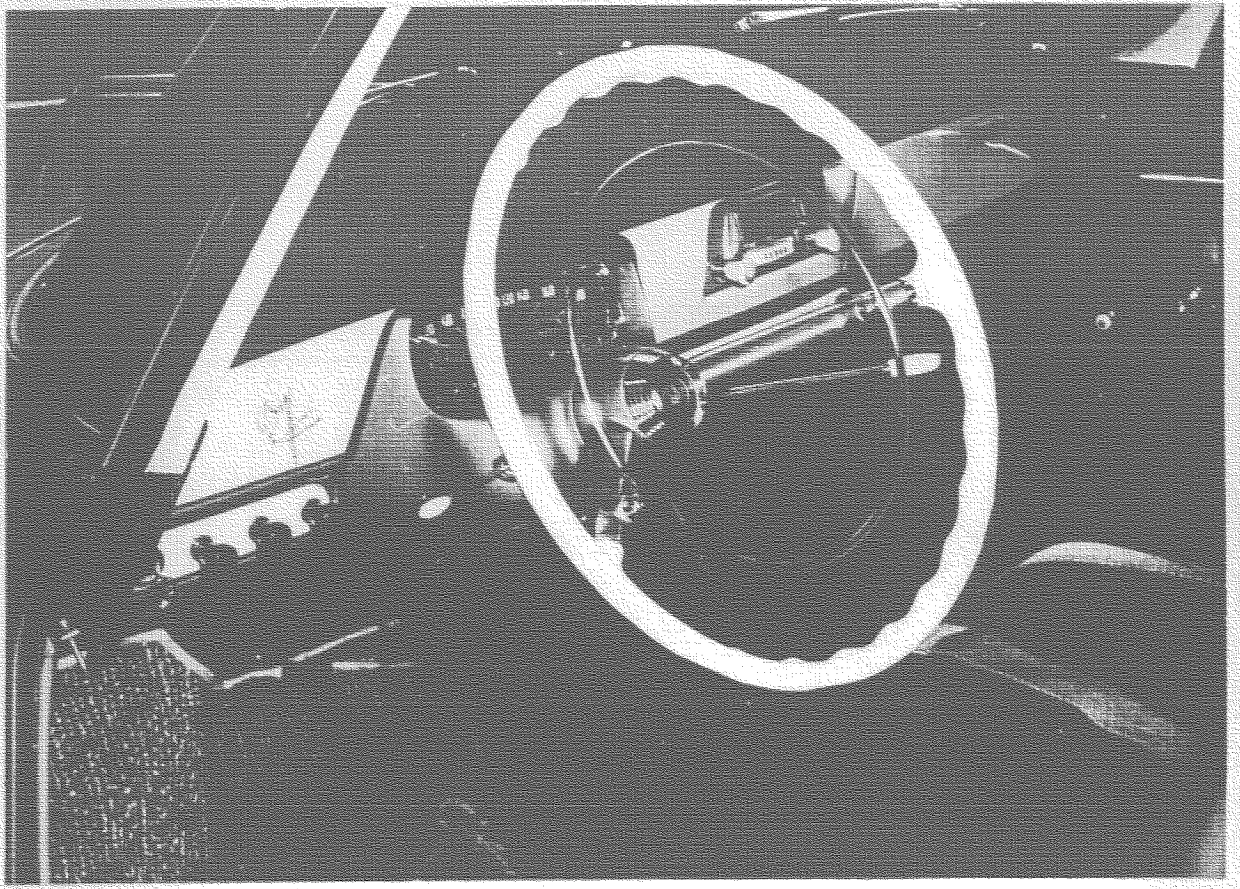


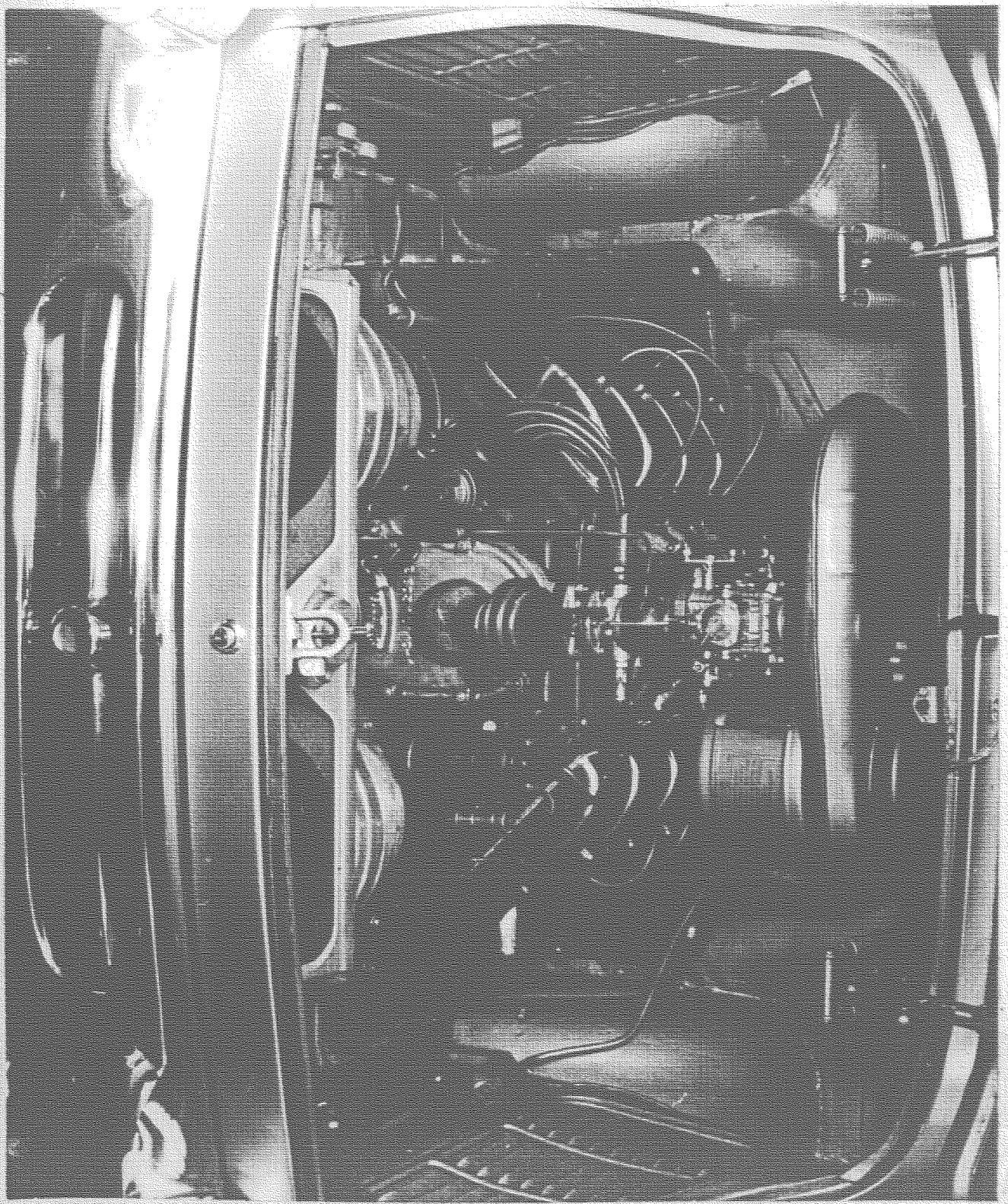




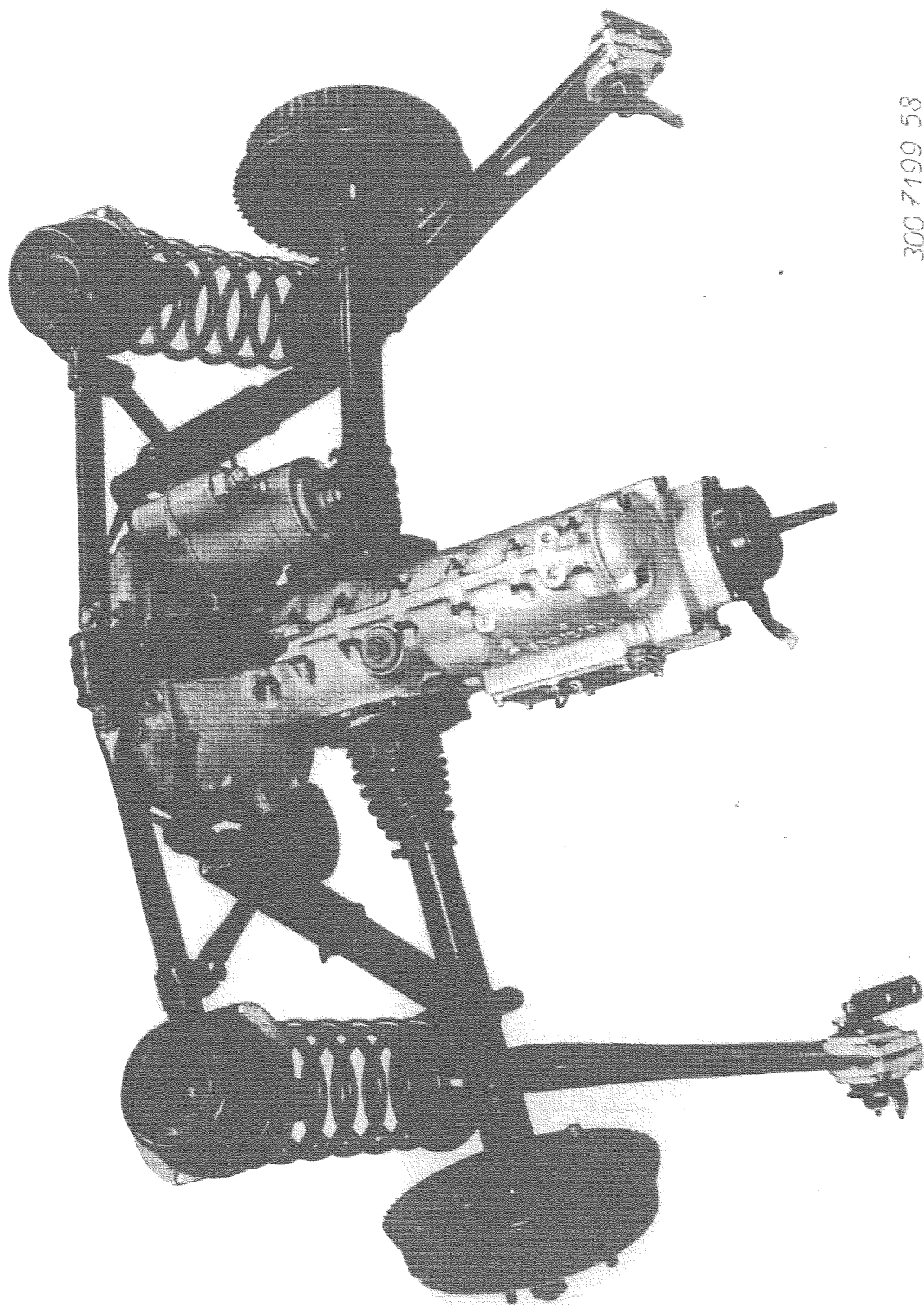




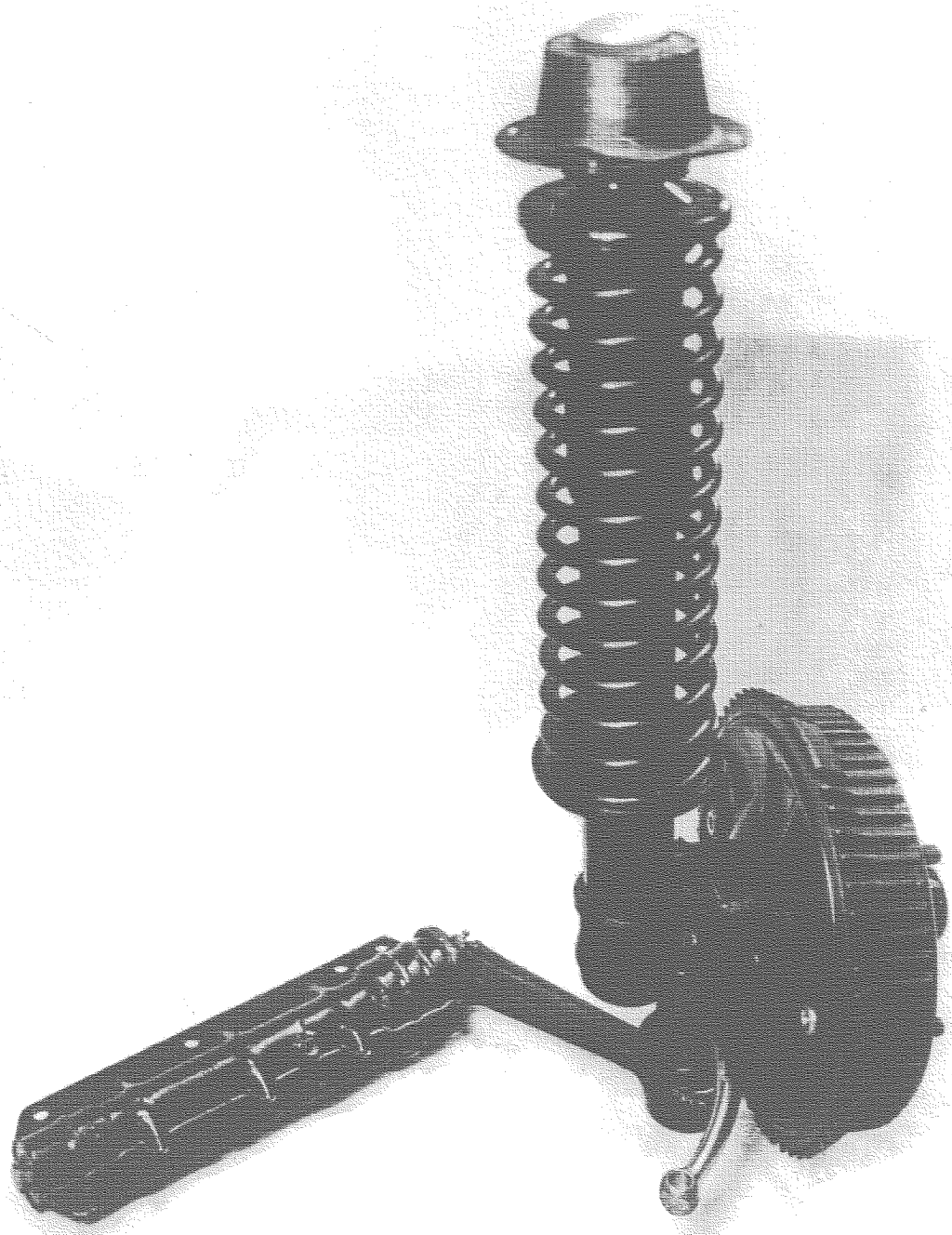








300 7199 58



300 7200 58

