

Omologazione FIA N. 1243
Omologazione C.S.A.I. N. LA 21

AUTOMOBILE CLUB D'ITALIA
COMMISSIONE SPORTIVA AUTOMOBILISTICA ITALIANA
FEDERATION INTERNATIONALE DE L'AUTOMOBILE

Scheda di Omologazione

secondo l'allegato J al Codice Sportivo Internazionale

CATEGORIA TURISMO ~~O GRAN TURISMO~~

Casa costruttrice Lancia Modello Lancia Flavia coupé
N° di Serie } Chassis 815.330 / 331 Costruttore Lancia
 } Motore 815.300 Costruttore Lancia
Tipo di Carrozzeria coupé a 2 porte Costruttore
Anno inizio Fabbricazione 1963 L'omologazione è valida dal 4 Novembre 1963

list 9/24

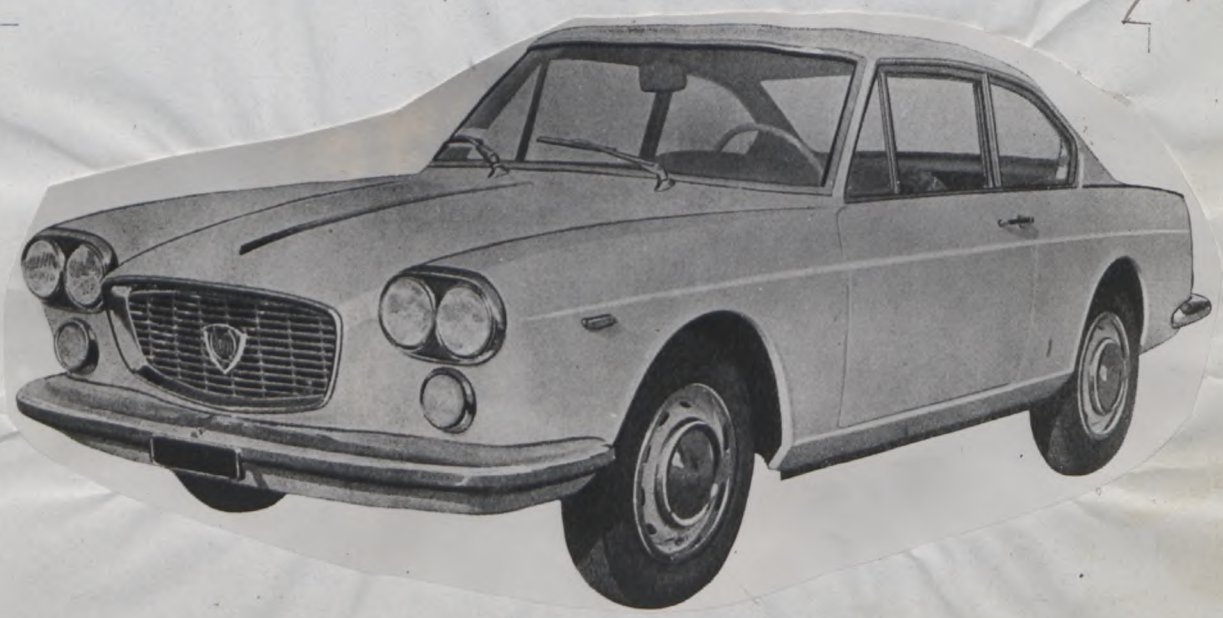


Foto A

M

N.° Fogli che compongono la Scheda
Varianti data N.° Fogli aggiunti
> > > > >
> > > > >

Timbro della C.S.A.I.

Timbro della F.I.A.

Schida
Palmeri

50. FRENI: (foto 1 - foto 2)

51. Sistema: a disco a comando idraulico

52. Servofreno: Sì ~~No~~ 53. Tipo Servofreno: Duplex a depressione

Freni a tamburo	59. Anteriori	60. Posteriori
54. Diametro interno tamburo mm.....
55. Larghezza fascia interna mm.....
56. Ganasce per freno n°.....
57. Superficie frenante per freno cmq.....
58. Pompe N°.....

Freni a disco	65. Anteriori	66. Posteriori
61. Diametro mm.	280	280
62. Numero delle pastiche	4	4
63. Superficie frenante per freno cmq cm ²	103,6	103,6
64.

67. MOTORE: (foto lato destro 3 e lato sinistro 4)

68. Numero dei cilindri 4 69. Disposizione: ~~in linea~~ A - Contrapposti ~~Gradi~~

70. Raffreddamento: acqua ~~aria~~ 71. Ciclo: 4 Tempi - ~~2~~ 2 - ~~Diesel~~ 72. Alesaggio mm. 88

73. Corsa mm. 74 74. Cilindrata unitaria ~~cc~~ cm³ 450 75. Totale ~~cc~~ cm³ 1800

76. Massimo rialesaggio mm. 88,6 77. Cilindrata risultante totale ~~cc~~ cm³ 1825

78. Materiale del blocco cilindri in lega di alluminio

79. Sistema delle canne riportate di tipo unido

80. Materiale delle canne: ghisa speciale al cromo

81. Numero dei supporti dell'albero motore 3 82. Tipo albero motore: stampato

83. Materiale della testata: lega di alluminio con sedi valvole riportate

84. Testata: Numero delle luci entrata aspirazione 1 per cilindro 85. Testata: Numero delle luci uscita scarico 1 per cilindro 86. Rapporto di compressione 9 : 1 87. Volume della camera di scoppio ~~cc~~ cm³ 56,25 in lega di Al con (foto camera di scoppio 5)

88. Materiale del pistone (foto 6): inserto in acciaio 89. Numero dei segmenti 3

90. Distanza dalla mezzaria dello spinotto al punto più alto del pistone mm. 45,5

91. Cuscinetti { 92. Albero a gomito: Bancata Tipo bimetallico Ø mm. 63,657

93. Albero a gomito: Biella Tipo bimetallico Ø mm. 53,686

94. Pesi { 95. Volano nudo Kg. 14,700 96. Albero a gomito Kg. 11,500

Tolleranza 5 % { 97. Biella Kg. 0,780 98. Pistone con segmenti e Spinotto Kg. 0,716

99. Sistema lubrificazione: Olio nella coppa - ~~centrali~~ serbatoio 27,1 Tipo maggiorato lt. 100. Contenuto olio della coppa

102. Contenuto acqua di raffreddamento ~~litri~~ 26,7 Tipo maggiorato lt.

103.

104. CARBURAZIONE NORMALE: (foto carburatori 7)

105. Numero dei carburatori 1 106. Tipo: invertito a doppio corpo

107. Marca: SOLEX 108. Modello: C 32 PAIA 8

TIMBRO E FIRMA DELLA C.S.A.I.



1. AUTOTELAIO:

2. Passo mm. 2480 3. Carreggiata anteriore mm. 1300 4. Carreggiata posteriore mm. 1280
 5. Posizione del motore: ~~anteriore~~-~~posteriore~~ 6. Posizione della trazione: anteriore-~~posteriore~~
 7. Telaio: Tipo e struttura pianale in lamiera stampata con telaio ausiliario mobile anteriore
 8. Materiali di costruzione della carrozzeria: lamiera di acciaio

9. Numero delle portiere: 2 10. Numero dei posti: 4
 11. Dimensioni fuori tutto approssimative vettura:
 12. Lunghezza cm. 448,5 13. Larghezza cm. 161 14. Altezza cm. 135 (scarica)
 15. Serbatoi benzina normale: lt. 48 - facoltativi n° - lt. - lt.
 16. Ruote: Tipo: a disco con cerchio a base allargata 17. Peso ruota nuda: Kg. 8,1
 18. Sistema di fissaggio: mediante colonnette e dadi
 19. Diametro del cerchio: mm. o Pollici 15" 20. Largh. del cerchione: mm. o Pollici 4,5"
 21. Dimensioni pneumatici anteriori: 165 - 15 22. Posteriori: 165 - 15

23. Peso totale della vettura in assetto di marcia con acqua - olio e ruota di scorta, senza combustibile ed attrezzi con gli accessori o finiture come prescritte al N. 24: Kg. 1070

24. ACCESSORI e FINITURE:

25. Riscaldamento interno: si 26. Condizionamento: no 27. Ventilazione: si
 28. Sedili: anteriori: due con schienale a inclinazione ampiamente regolabile
 29. Finiture interne: in panno, a richiesta in pelle o finta pelle
 30. Paraurti ant.: si 31. Paraurti post.: si
 32.

33. STERZO:

34. Tipo: a vite globoidale e rullo 35. Servosterzo: SI - No
 36. Numero di giri volanti per sterzare da tutto a destra a tutto a sinistra, con rapporto normale: n° 4,5 - con rapporto speciale: n° ---- 37. Raggio di sterzata: ~~mm~~ 5,25

38. SOSPENSIONI:

39. Sospensione ant. (foto 1) Tipo: a ruote indipendenti con quadrilatero trasversale a bracci oscillanti; tamponi paracolpi in gomma
 40. Tipo di molla: a balestra trasversale
 41. Stabilizzatore: barra stabilizzatrice
 42. Numero degli ammortizzatori: 2 43. Tipo: ~~oleopneumatici~~ oleopneumatici telescopici
 44. Sospensione post. (foto 2) Tipo: ad assale rigido tubolare; tamponi paracolpi in gomma
 45. Tipo di molla: a balestra longitudinale
 46. Stabilizzatore: barra stabilizzatrice
 47. Numero degli ammortizzatori: 2 48. Tipo: ~~oleopneumatici~~ oleopneumatici telescopici
 49. Eventuali note particolari: sospensione posteriore con barra di reazione trasversale

TIMBRO E FIRMA DELLA C.S.A.I.



109. CARBURAZIONE SPECIALE: (foto 11)

110. Numero dei carburatori 111. Tipo:
 112. Marca: 113. Modello:
 114. Diametro flangia ingresso mm. 115. Diametro del diffusore mm.
 116. Numero di identificazione del getto principale Sussidiario

117. INIEZIONE COMBUSTIBILE

118. Marca della pompa 119. Modello Tipo
 120. Marca degli iniettori 121. Modello o tipo
 122. Ubicazione degli iniettori

123. ACCESSORI DEL MOTORE:

124. Tipo pompa carburante: elettrica 12 V
 125. Tipo del sistema di accensione a spinterogeno
 126. Voltaggio 12 V 127. Marca MARELLI o simile 128. Modello
 129. Sistema di anticipo anticipo fisso 2° a 30; anticipo automatico 12° + 1°
 130. Bobina accensione - Modello MARELLI o simile 131. N° delle bobine 1
 132. Tipo della dinamo MARELLI o alternatore 133. Modello
 134. Voltaggio dinamo 12 V 135. Massima corrente erogata Amp. 25/50
 136. Tipo del motorino di avviamento BOSCH o simile 137. Modello
 138. Tipo e numero batteria accumulatori 1
 139. Voltaggio 12 V 140. Capacità 42 Ah oppure 50 Ah
 141.

142. MOTORE CICLO 4 TEMPI:

143. Numero degli alberi a camme 2 144. Posizione degli alberi a camme nel
 basamento
 145. Sistema di comando degli alberi a camme mediante catene con tenditore idraulico
 146. Sistema di comando delle valvole: comandate da aste e bilancieri

147. ASPIRAZIONE:

148. Tubazione aspirazione normale (foto 8)
 149. Diametro esterno massimo valvola mm. 39,5 150. Alzata valvola mm. 8,5
 151. Molle: Numero 2 per valvola 152. Tipo: elicoidale 153. Fase approssimativa
 aspirazione con gioco valvole a freddo di mm. 0,10 154. Anticipo apertura valvole di
 aspirazione - gradi 14° prima P.M.S. 155. Posticipo chiusura valvole aspirazione - gradi 58° dopo P.M.S.

156. SCARICO:

157. Collettore scarico normale
 158. Diametro esterno valvola mm. 35 159. Alzata valvola mm. 8,5
 160. Molle: Numero 2 per valvola 161. Tipo: elicoidale 162. Fase approssimativa
 aspirazione con gioco valvole a freddo di mm. 0,20 163. Anticipo apertura valvole di
 scarico - gradi 58° prima P.M.S. 164. Posticipo chiusura valvole scarico - gradi 14° dopo P.M.S.

TIMBRO E FIRMA DELLA C.S.A.I.



212. SOVRALIMENTAZIONE:

213. Sistema comando: Rapporto

214. Volumetrici - Volume generato per giro comp. cm.³

.....

215. Centrifugo girante \varnothing mm. 216. Altezza pala al \varnothing massimo mm.

217. FRIZIONE:

218. Tipo monodisco a secco

219. Sistema di comando meccanica a pedale 220. N° dei dischi 1 221. \varnothing mm. 200

222. CAMBIO: (foto 9)

223. Tipo: a 4 marce avanti sincronizzate, retromarcia

224. Posizione del comando: sul pavimento

225. Rapporti del cambio

	NORMALI		VARIANTI					
	Rapporti	Denti	Rapporti	Denti	Rapporti	Denti	Rapporti	Denti
Marc. I°	3,33	28 x 35 27 14	3,043	23 x 14 28 35				
» II°	1,97	28 x 31 27 27	1,922	23 x 19 28 30				
» III°	1,39	28 x 26 27 25	1,363	23 x 25 28 28				
» IV°								
» V°								

Retromarcia 3,71 - 28/21 x 39/26 x 26/14

Overdrive: Rapporti

226.

227. PONTE ~~POSTERIORE~~ ANTERIORE: (Dati riferentesi solo alla scatola ingranaggi) (foto esterna 10)

228. Tipo del ponte: A. semplice riduzione 229. Differenziale tipo: ad ingranaggi conici

230. Autobloccante: Tipo

231. Rapporti del ponte: 11/43

232. disponibili - 9/43 - 10/47 - 10/41 - 11/42 - 11/47 - 11/48

TIMBRO E FIRMA DELLA C.S.A.I.



Foto dall'alto motore montato vettura cofano aperto dall'alto

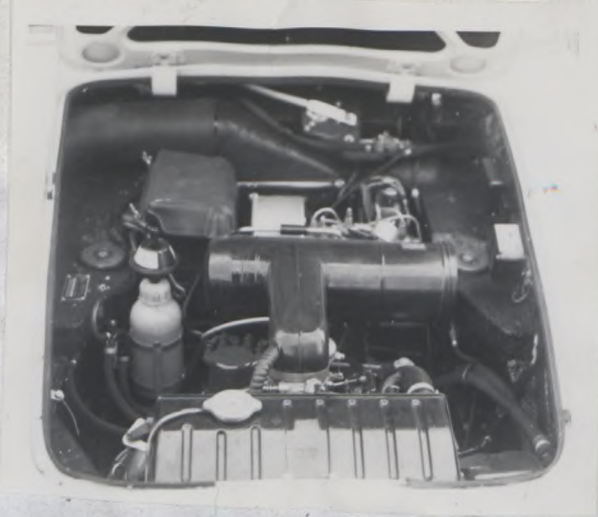


Foto vettura 3/4 posteriore

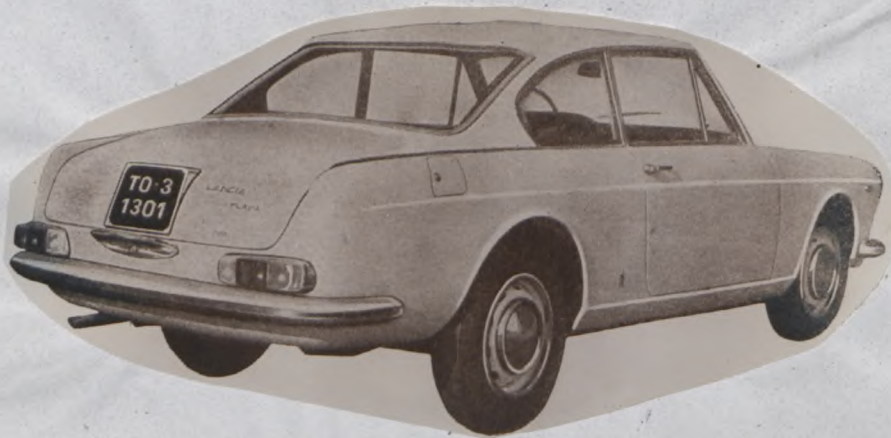


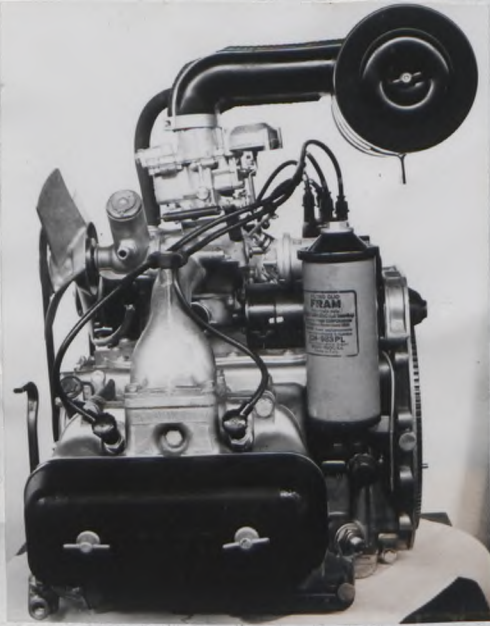
Foto interno vettura con aperta portiera o tola



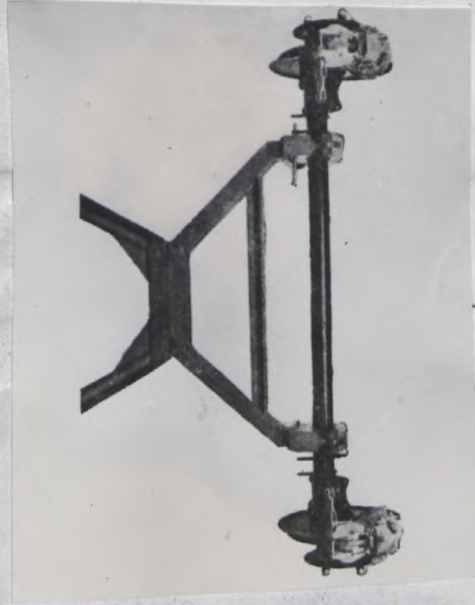
TIMBRO E FIRMA DELLA C.S.A.I.

Commissione Sportiva Automobilistica Italiana
MILANO
[Handwritten signature]

Motore lato sinistro



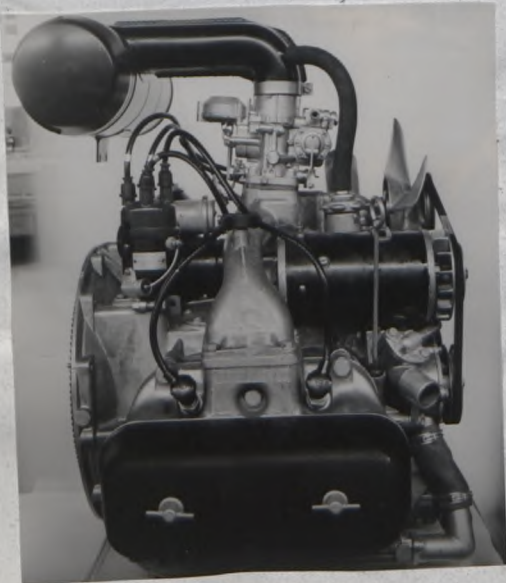
Sospensione posteriore e freno



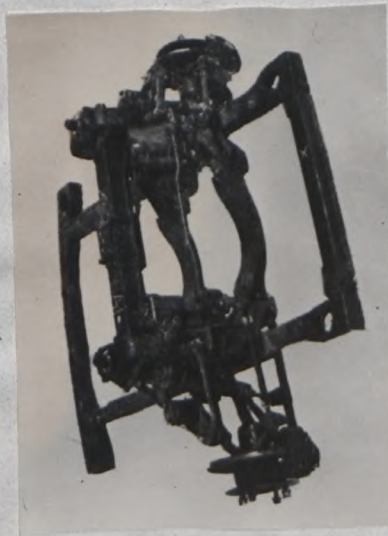
4)

2)

Motore lato destro



Sospensione anteriore e freno



3)

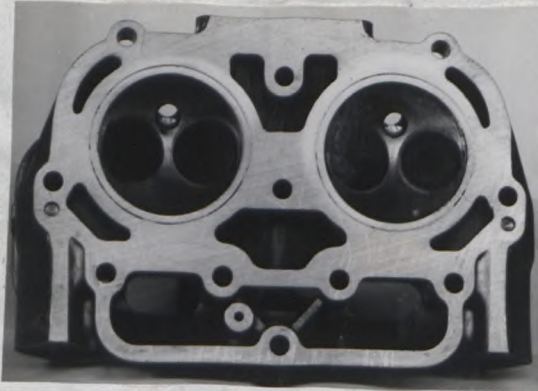
1)

TIMBRO E FIRMA DELLA C.S.A.I.

Stampa circolare della Commissione Sportiva Automobilistica Italiana - MILANO. Una firma in inchiostro viola è sovrapposta alla stampa.

5)

Camera scoppio



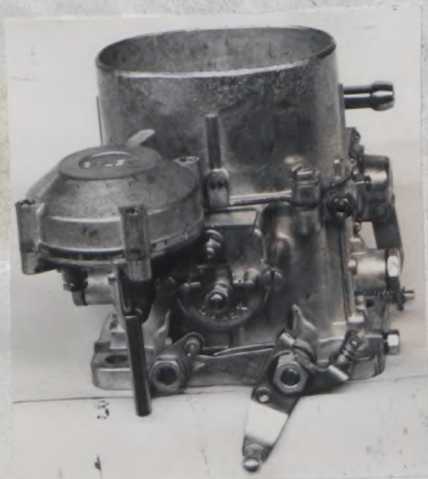
6)

Pistone



7)

Carburatori normali



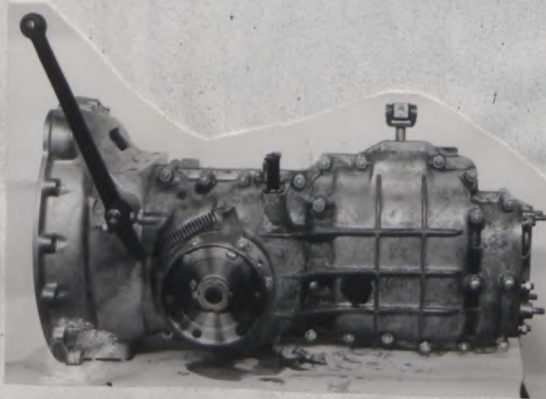
8)

Collettore aspirazione normale



9)

Cambio



10)

protezione coppa olio a richiesta



TIMBRO E FIRMA DELLA C.S.A.I.



liste 1/10

SUPPLEMENTO N. 1 PER EVOLUZIONE DELLA

Scheda di Omologazione

Casa costruttrice LANCIA

Modello FLAVIA COUPÈ

dal numero di telaio 7.380

Pagina 2 paragrafo 20: deve intendersi Pollici 4, 5 oppure Pollici 5, 6

Pagina 4 paragrafo 150: deve intendersi mm. 10

Pagina 4 paragrafo 153: deve intendersi mm. 0,40

Pagina 4 paragrafo 159: deve intendersi mm. 10

Pagina 4 paragrafo 162: deve intendersi mm. 0,50

Luciano *Luciano* *Luciano*

13 JANV 1964

TIMBRO E FIRMA DELLA C.S.A.I.





FEDERATION INTERNATIONALE DE L'AUTOMOBILE

LANCIA - FLAVIA COUPE (1900)

MARQUE ET MODELE

11/63

VALIDITE HOMOLOGATION

1243

FICHE NR.

TUR / 2000

GROUPE / CLASSE

EXTENSIONS	DEBUT VALIDITE	DESCRIPTION	NOTES
1	1/64	LEVÉE DE SOUPAPES	

Autres homologations du modèle 5043

Vérifiée le 4/12/95 par *[Signature]* visée ce jour le _____ par _____