



FEDERATION INTERNATIONALE DE L'AUTOMOBILE

LAPCIA - EDUVIA

MARQUE ET MODELE

11/63-

VALIDITE HOMOLOGATION

1244

FICHE NR.

TUR / M50

GRUPE / CLASSE

EXTENSIONS	DEBUT VALIDITE	DESCRIPTION	NOTES
1	1/64	LEVÉE DE SOUPAPES	

Autres homologations du modèle

Vérifiée le 4/12/95 par *[signature]* visée ce jour le _____ par _____



Omologazione FIA N. 1244
Omologazione C.S.A.I. N. LA 19

AUTOMOBILE CLUB D'ITALIA

COMMISSIONE SPORTIVA AUTOMOBILISTICA ITALIANA

FEDERATION INTERNATIONALE DE L'AUTOMOBILE

Scheda di Omologazione

secondo l'allegato J al Codice Sportivo Internazionale

CATEGORIA TURISMO ~~GRAN TURISMO~~

a costruttrice LANCIA & C.
N. di Serie Chassis 818.000/001
Motore 818.000
Tipo di Carrozzeria Berlina a 4 porte
Anno inizio Fabbricazione 1953

Modello LANCIA Lancia
Costruttore LANCIA
Costruttore LANCIA
Costruttore LANCIA

L'omologazione è valida dal 4 novembre 1963
liste 9/24

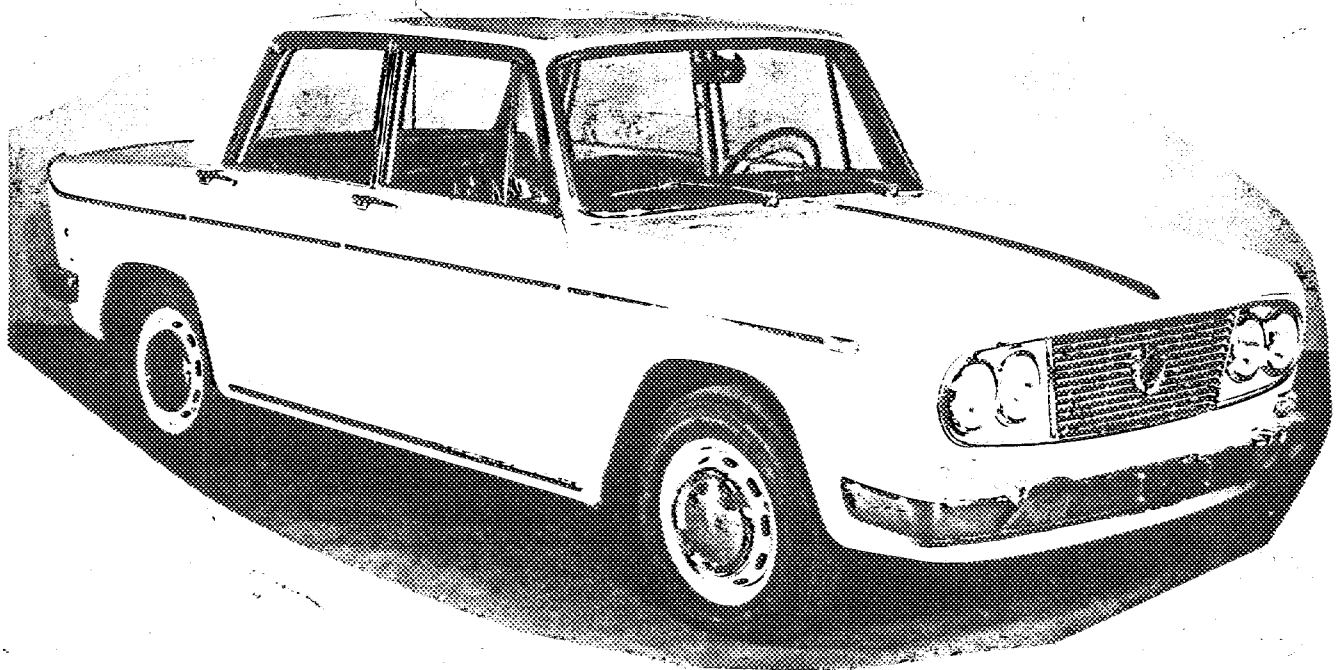


Foto A

N. Fogli che compongono la Scheda

Varianti date N. Fogli aggiunti

Stampa della Commissione Sportiva Automobilistica Italiana (C.S.A.I.)
MILANO
Stampa firmata: *Alberto...*

Timbro della F.I.A.



1. AUTOTELAIO:

- 2. Passo mm. 2480
- 3. Carreggiata anteriore mm. 1300
- 4. Carreggiata posteriore mm. 1280
- 5. Posizione del motore: anteriore - posteriore
- 6. Posizione della trazione: anteriore - posteriore
- 7. Telaio: Tipo e struttura: pianale in lamiera stampata con telaio ausiliario sovrapposto
- 8. Materiali di costruzione della carrozzeria: in lamiera di acciaio
- 9. Numero delle portiere: 4
- 10. Numero dei posti: 5
- 11. Dimensioni fuori tutto approssimative vettura:
- 12. Lunghezza cm. 416
- 13. Larghezza cm. 155,5
- 14. Altezza cm. 140
- 15. Serbatoi benzina normale: lt. 36 - facoltativi n° 2 - lt. 60 - lt. 80 - lt. /
- 16. Ruote: Tipo: A disco con cerchio a base allargata
- 17. Peso ruota nuda: Kg. 6,500
- 18. Sistema di fissaggio: mediante colonnette e dadi
- 19. Diametro del cerchio: mm. 1 o Pollici 14"
- 20. Largh. del cerchione: mm. / o Pollici 4,5
- 21. Dimensioni pneumatici anteriori: 155 - 14 X
- 22. Posteriori: 155 - 14 X
- 23. Peso totale della vettura in assetto di marcia con acqua - olio e ruota di scorta; senza combustibile ed attrezzi con gli accessori o finiture come prescritte al N. 24: Kg. 945

24. ACCESSORI e FINITURE:

- 25. Riscaldamento interno: si
- 26. Condizionamento: no
- 27. Ventilazione: si
- 28. Sedili: Con schienale a inclinazione regolabile
- 29. Finiture interne: in panno e finta pelle, a richiesta in pelle o finta pelle speciale
- 30. Paraurti ant.: si
- 31. Paraurti post.: si
- 32.

33. STERZO:

- 34. Tipo: A vite globoidale e ruota
- 35. Servosterzo: si - No
- 36. Numero di giri volanti per sterzare da tutto a destra a tutto a sinistra, con rapporto normale: / con rapporto speciale n° /
- 37. Raggio di sterzata: mt. 5,040

38. SOSPENSIONI:

- 39. Sospensione ant. (foto 1) Tipo: A ruote indipendenti, a quadrilateri trasversali con bracci triangolari oscillanti inferiori e superiori
- 40. Tipo di molla: A balestra trasversale
- 41. Stabilizzatore: Barra stabilizzatrice
- 42. Numero degli ammortizzatori: 2
- 43. Tipo: Telescopici
- 44. Sospensione post. (foto 2) Tipo: A balestre longitudinali su assale con biella di reazione trasversale
- 45. Tipo di molla: A balestra longitudinale
- 46. Stabilizzatore: /
- 47. Numero degli ammortizzatori: 2
- 48. Tipo: Telescopici
- 49. Eventuali note particolari:

TIMBRÒ 2 FORM. DELLA C.S.A.I.



50. FRENI: (foto 1 - foto 2)

51. Sistema: A disco con comando idraulico

52. Servofreno: SI - No 53. Tipo Servofreno: 1

Freni a tamburo		59. Anteriori	60. Posteriori
54. Diametro interno tamburo	mm.		
55. Larghezza fascia interna	mm.		
56. Ganasce per freno	n.		
57. Superficie frenante per freno	cmq.		
58. Pompe	N°		

Freni a disco		65. Anteriori	66. Posteriori
61. Diametro mm.		235	205
62. Numero delle pastiche		4	4
63. Superficie frenante per freno	cm ²	102	102
64.			

67. MOTORE: (foto lato destro 3 e lato sinistro 4)

68. Numero dei cilindri: 4 69. Disposizione: XXXX - A "V" - ~~XXXXXXXX~~ - Grad: 12° 53' 28"
 70. Raffreddamento: acqua 71. Ciclo: 4 Tempi - ~~XXXX~~ - ~~XXXX~~ 72. Alesaggio mm. 72
 73. Corsa mm. 87 74. Cilindrata unitaria cc³ 272,75 75. Totale cc³ 1021
 76. Massimo alesaggio mm. 72,8 77. Cilindrata risultante totale cc³ 1100
 78. Materiale dei blocco cilindri: ghisa
 79. Sistema delle canne: Ricavate dal blocco cilindri
 80. Materiale delle canne: ghisa
 81. Numero dei supporti dell'albero motore: 3 82. Tipo albero motore: Stampato

83. Materiale della testata: Legno di alluminate con sedi valvole riportate
 84. Testata: Numero delle luci entrata aspirazione 1 per cilindro 85. Testata: Numero delle luci uscita scarico 1 per cilindro 86. Rapporto di compressione: 7,8 87. Volume della camera di scoppio cc³ 40,1 (foto camera di scoppio 5)
 88. Materiale del pistone (foto 6): In lega di alluminio con iniezione in acciaio. 89. Numero dei segmenti: 3
 90. Distanza dalla mezzaria dello spinotto al punto più alto del pistone mm. 47,50
 91. Cuscinetti } 92. Albero a gomito: Bancata Tipo biastillico Ø mm. 58,887 esterno
 } 93. Albero a gomito: Biella Tipo biastillico Ø mm. 53,106 esterno
 94. Pesì } 95. Volano nudo Kg 10 96. Albero a gomito Kg 0,450
 tolleranza 5 % } 97. Biella Kg 0,595 98. Pistone con segmenti e Spinotto Kg 0,450
 99. Sistema lubrificazione: Olio nella coppa - ~~XXXX~~ XXXX 100. Contenuto olio della coppa kg 3,8 Tipo maggiorato lt. 1
 101. Radiatore olio: SI - No Tipo maggiorato lt. 1
 102. Contenuto acqua di raffreddamento lt. 6,5
 103.

104. CARBURAZIONE NORMALE: (foto carburatori 7)

105. Numero dei carburatori: 1 106. Tipo: Invertito a doppio corpo
 107. Marca: SOLEX 108. Modello: G 32 PAIA 8



109. CARBURAZIONE SPECIALE: (foto 11)

110. Numero dei carburatori 111. Tipo:
112. Marca: 113. Modello:
114. Diametro flangia ingresso mm. 115. Diametro del diffusore mm.
116. Numero di identificazione del getto principale Sussidiario

117. INIEZIONE COMBUSTIBILE

118. Marca della pompa 119. Modello Tipo
120. Marca degli iniettori 121. Modello e tipo
122. Ubicazione degli iniettori

123. ACCESSORI DEL MOTORE:

124. Tipo pompa carburante: a membrana
125. Tipo del sistema di accensione a splinterismo
126. Voltaggio 12 V 127. Marca / 128. Modello /
129. Sistema di anticipo Anticipo fisso 5°, anticipo automatico 12° e 1°
130. Bobina accensione - Modello MARELLI o simile 131. N° delle bobine 1
132. Tipo della dinamo BOSCH o alternatore 133. Modello /
134. Voltaggio dinamo 12 V 135. Massima corrente erogata Amp. 30/50
136. Tipo del motorino di avviamento BOSCH o simile 137. Modello /
138. Tipo e numero batteria accumulatori 1
139. Voltaggio 12 140. Capacità Amp. h 40 oppure 48
141.

142. MOTORE CICLO 4 TEMPI:

143. Numero degli alberi a camme 2 144. Posizione degli alberi a camme lateral
in testa
145. Sistema di comando degli alberi a camme a catena
146. Sistema di comando delle valvole meccanico mediante bilancieri

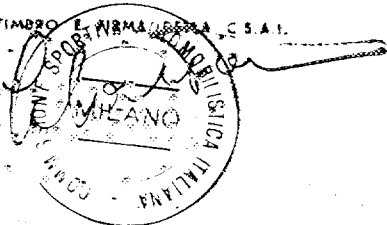
147. ASPIRAZIONE:

148. Tubazione aspirazione normale fuso in lega leggera (foto 8)
149. Diametro esterno massimo valvola mm. 34 150. Alzata valvola mm. 8,5
151. Molle - Numero 2 152. Tipo ellicoidale 153. Fase approssimativa aspirazione con gioco valvole a freddo di mm. 0,15
154. Anticipo apertura valvole di aspirazione - gradi 17 prima del P.M.S. 155. Posticipo chiusura valvole aspirazione - gradi 54 dopo il P.M.S.

156. SCARICO:

157. Collettore scarico normale fuso in ghisa
158. Diametro esterno valvola mm. 30 159. Alzata valvola mm. 8,5
160. Molle - Numero 2 161. Tipo ellicoidale 162. Fase approssimativa aspirazione con gioco valvole a freddo di mm. 0,25
163. Anticipo apertura valvole di scarico - gradi 54 prima del P.M.S. 164. Posticipo chiusura valvole scarico - gradi 17 dopo il P.M.S.

TIMBRO E. ARMA... C.S.A.I.



212. SOVRALIMENTAZIONE:

213. Sistema comando: Rapporto
214. Volumetrici - Volume generato per giro comp. cm.³
215. Centrifugo girante Ø mm. 216. Altezza pala al massimo mm.

217. FRIZIONE:

218. Tipo **Benedisco a secco**
219. Sistema di comando **meccanico a pedale** 220. N° dei dischi **1** 221. mm. **180**

222. CAMBIO: (foto 9)

223. Tipo **A 4 marce avanti sfiorzioga e sincronizzata, retromarcia**
224. Posizione del comando **Al volante guida**

225. Rapporti del cambio

	N O R M A L I			V A R I A N T I					
	Rapporti	Denti		Rapporti	Denti		Rapporti	Denti	
Marc. I'	4,305	$\frac{18}{31}$	x $\frac{14}{35}$	3,043	$\frac{23}{28}$	x $\frac{14}{35}$			
» II	2,542	$\frac{18}{31}$	x $\frac{21}{31}$	1,922	$\frac{23}{28}$	x $\frac{15}{30}$			
» III	1,538	$\frac{18}{31}$	x $\frac{28}{25}$	1,363	$\frac{23}{28}$	$\frac{25}{26}$			
» IV	presa diretta								
» V									
Retromarcia	4,798			3,391					

Overdrive: Rapporti

226. Coppia di rinvio di, chiesto 19/30 - 21/31 coppia 3° velocità 25/26 - 26/25

ANTERIORE

227. PONTE ~~.....~~: (Dati riferentesi solo alla scatola ingranaggi) (foto esterna 10)

228. Tipo del ponte: **a semplice riduzione** 229. Differenziale tipo: **ad ingranaggi conici**
230. Autobloccante: Tipo
231. Rapporti del ponte: **9/43**
232. Rapporti al ponte a richiesta **11/42 - 11/43 - 11/47 - 11/48 - 10/41 - 10/47**

TIMBRO E FIRMA DELLA C.S.A.I.



233. Prestazioni della vettura secondo il catalogo della Casa:

234. Potenza: Tipo CV. n° giri
236. Potenza: Tipo CV. n° giri
238.

235. Velocità massima Km/h

237. Velocità massima Km/h

Osservazioni:

TIMBRO E FIRMA DELLA

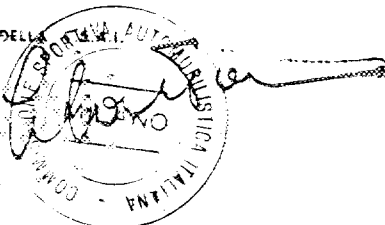


Foto dall'alto motore montato vettura cofano aperto dall'alto

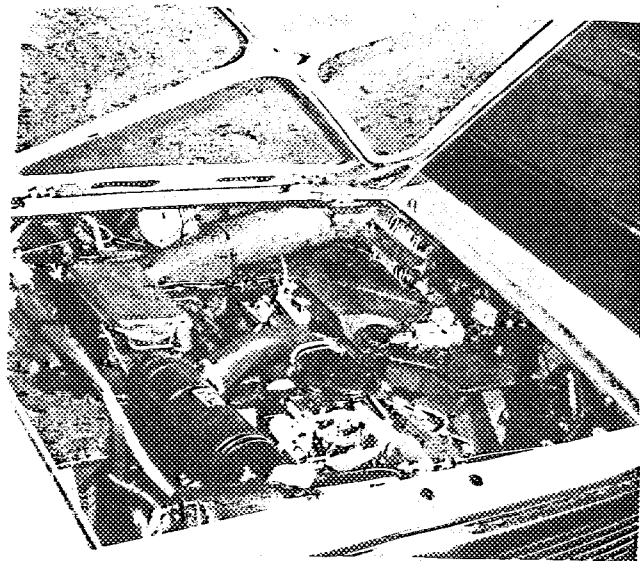


Foto vettura 3 4 posteriore

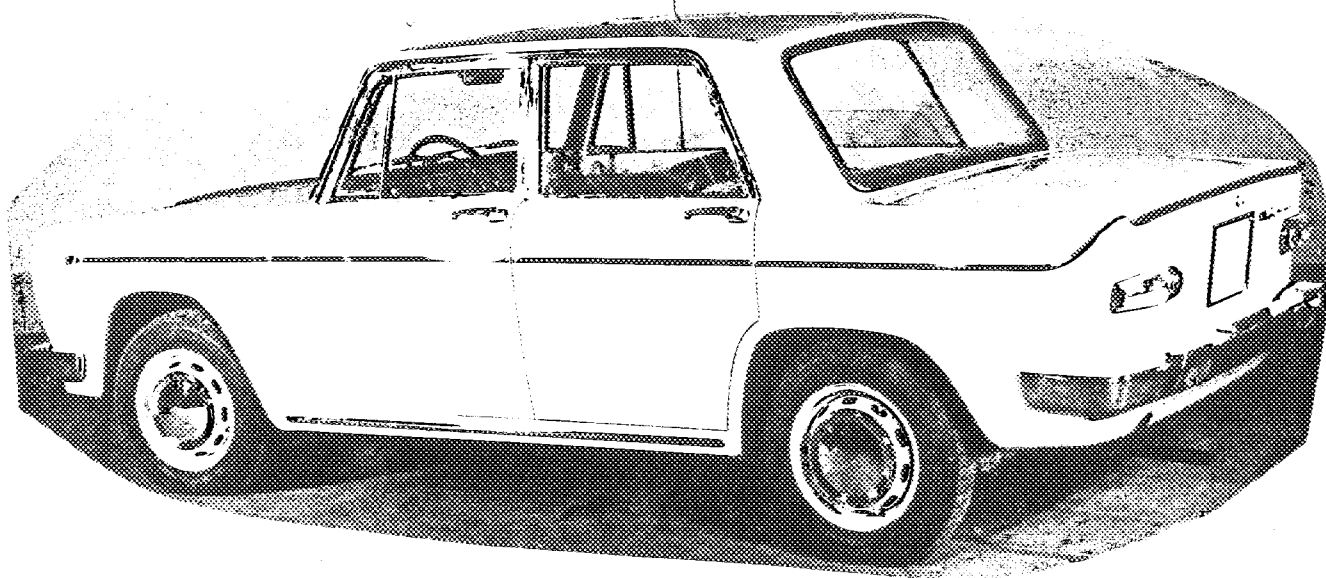
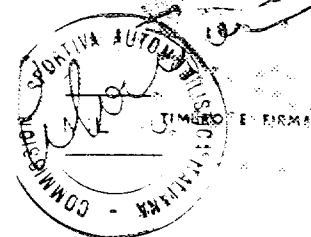
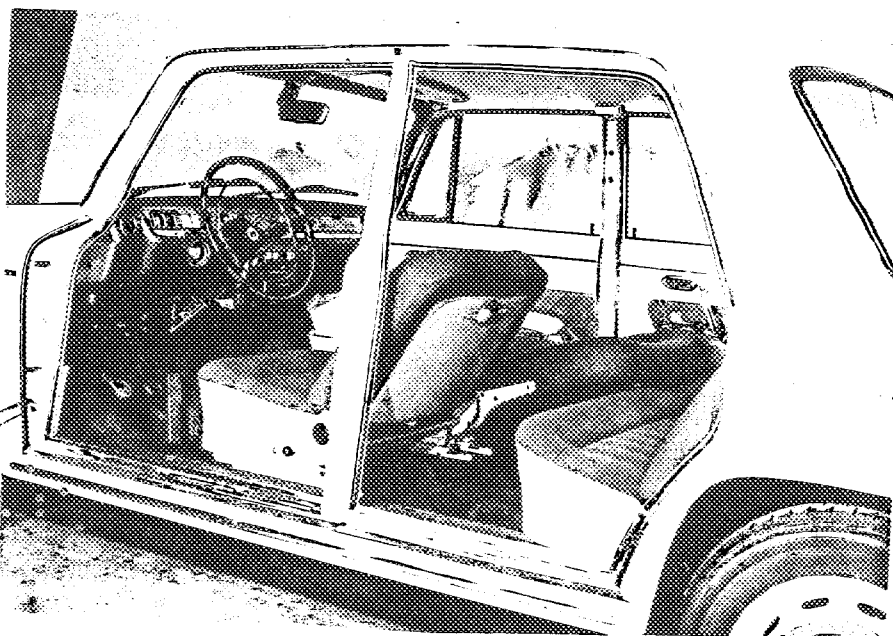
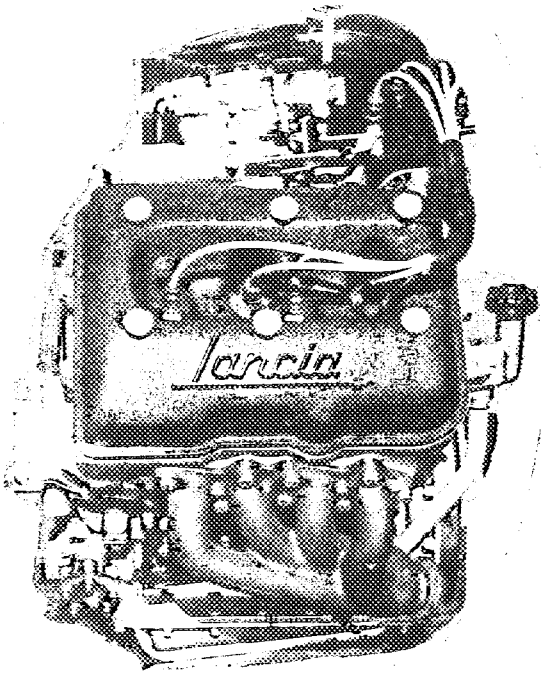


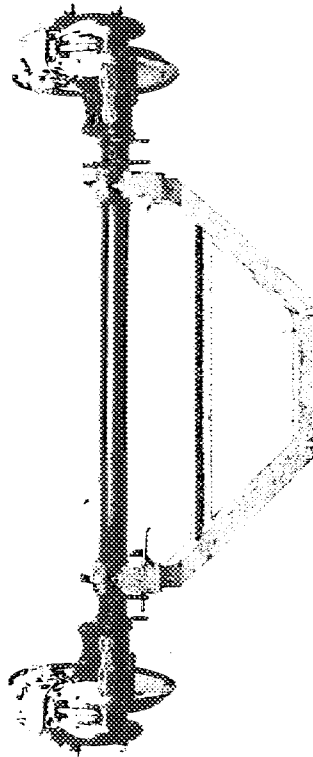
Foto interno vettura con aperta portiera o tolta



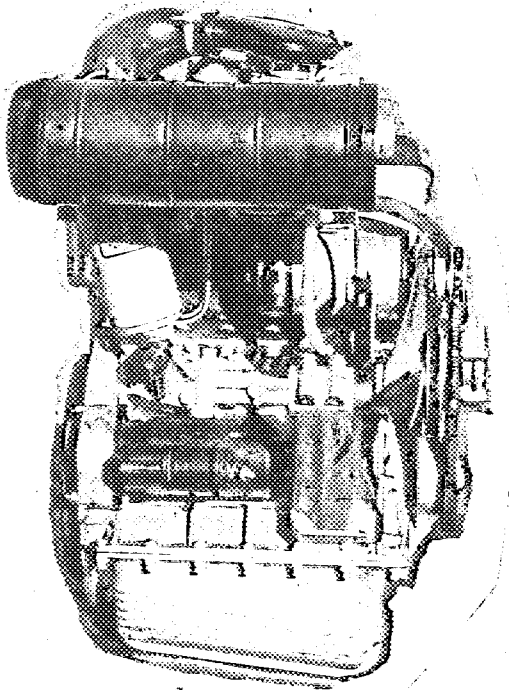
Motore lato sinistro



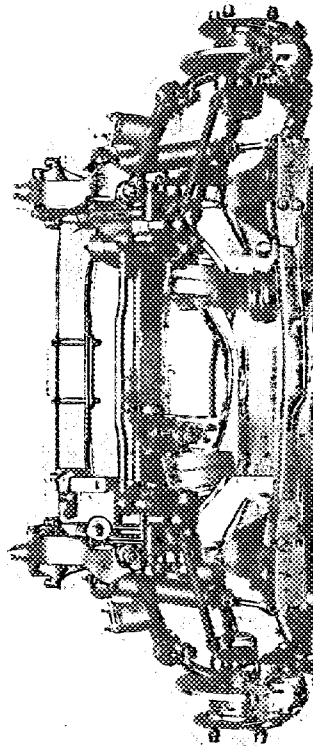
Sospensione posteriore e freno



Motore lato destro



Sospensione anteriore e freno



TIMBRE E FIRMA C.S.A.I.



4)

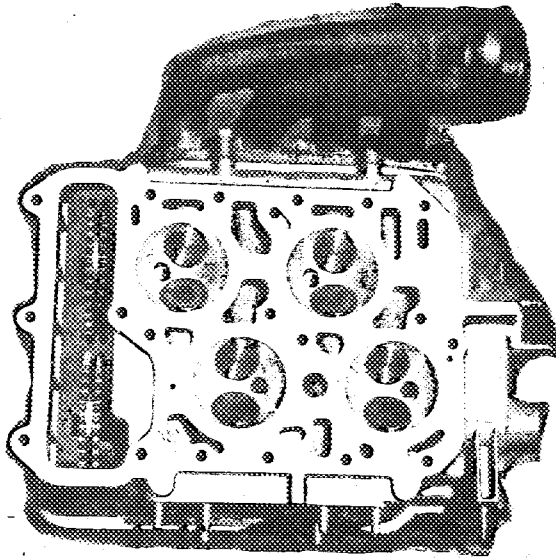
2)

3)

1)

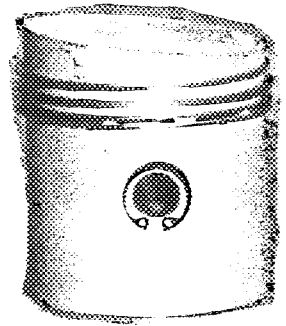
3)

Camera scoppio



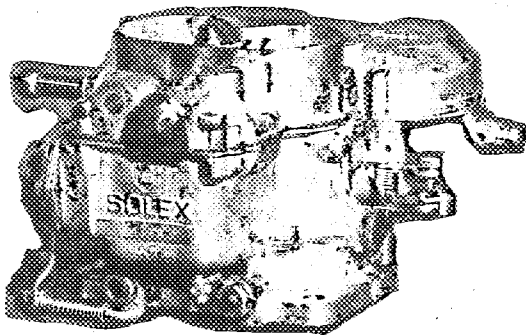
6)

Pistone



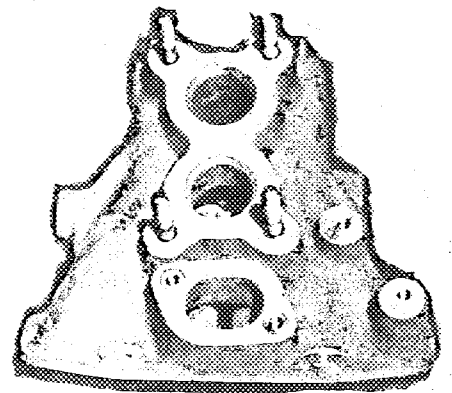
7)

Carburatori normali



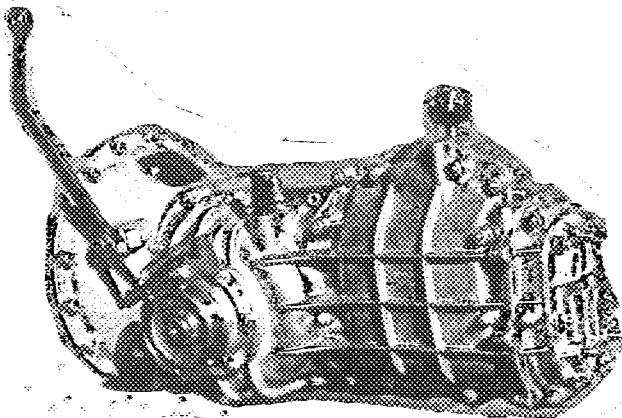
8)

Collettore aspirazione normale



9)

Cambio



10)

Ponte posteriore o anteriore



LANCIA FULVIA BERLINA

NUMERO OMOLOGAZIONE C.S.A.I.

5)

Camera scoppio

6)

Pistone

7)

Carburatori normali

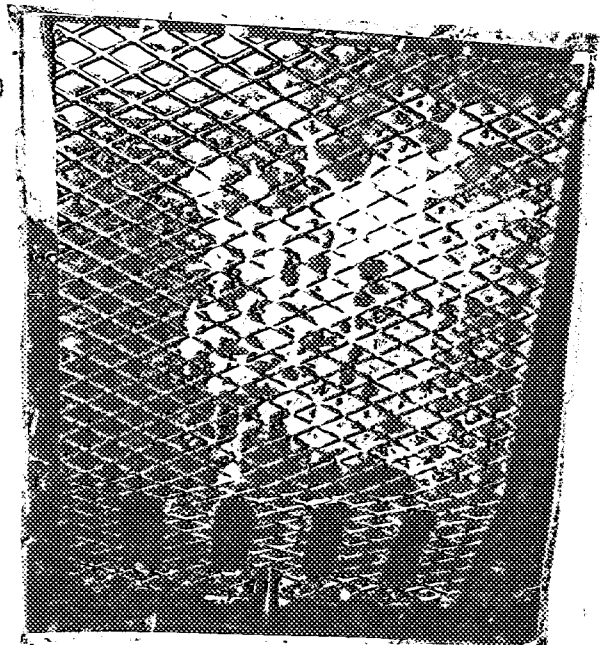
8)

Collettore aspirazione normale

9)

Cambio

10)



Protezione coppa olio a richiesta



TIMBRO E FIRMA

SUPPLEMENTO N. 1 PER EVOLUZIONE DELLA

Scheda di Omologazione

Casa costruttrice LANCIA

Modello FULVIA BERLINA
dal numero di telaio 10.000

Pagina 4 paragrafo 150: deve intendersi mm. 10

Pagina 4 paragrafo 153: deve intendersi mm. 0,40

Pagina 4 paragrafo 159: deve intendersi mm. 10

Pagina 4 paragrafo 162: deve intendersi mm. 0,50

13 JANV 1964



TIMBRO E FIRMA DELLA C.S.A.I.

Arbeitschranz