



Omologazione F.I.A. N. 1245

Omologazione C.S.A.I. N. 1N 18

AUTOMOBILE CLUB D'ITALIA

COMMISSIONE SPORTIVA AUTOMOBILISTICA ITALIANA

FEDERATION INTERNATIONALE DE L'AUTOMOBILE

Scheda di Omologazione

secondo l'allegato J al Codice Sportivo Internazionale

CATEGORIA TURISMO

Casa costruttrice INNOCENTI Modello IM3
 N° di Serie { Chassis 34/1 Costruttore INNOCENTI
 { Motore 10 GRATAH Costruttore B.M.C.
 Tipo di Carrozzeria BERLINA Costruttore INNOCENTI
 Anno inizio Fabbricazione 1963 L'omologazione è valida dal 9/24
4 Novembre 1963

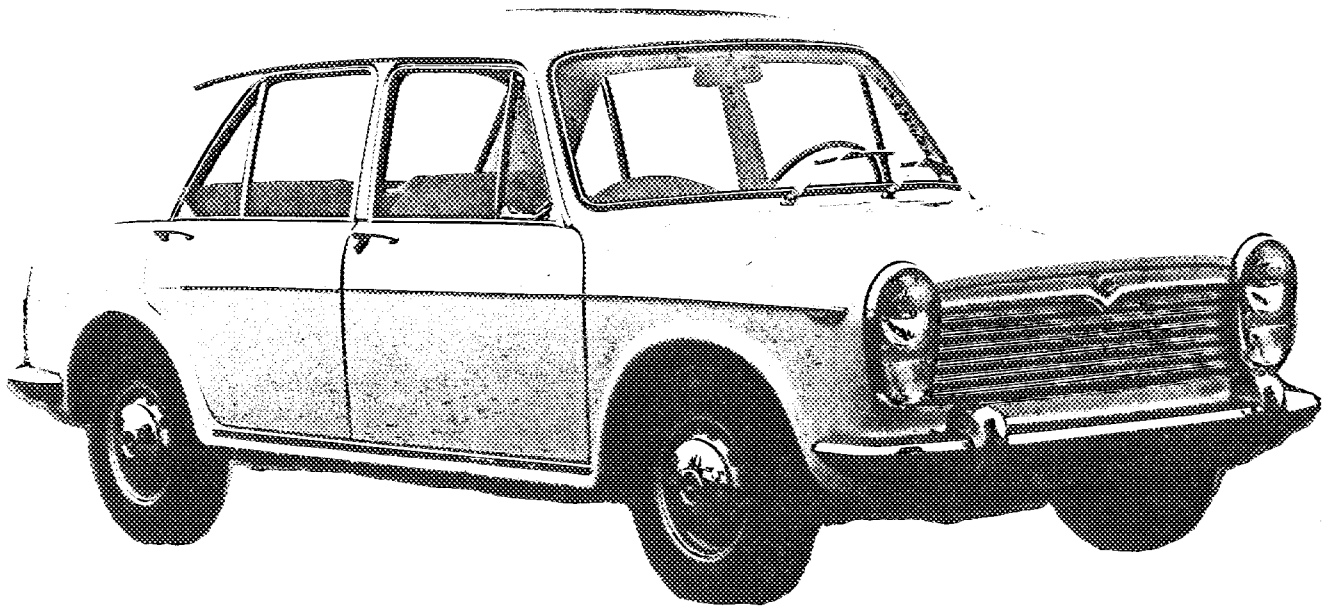
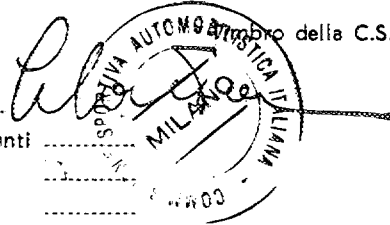


Foto A

N.° Fogli che compongono la Scheda 9
 Varianti data N.° fogli aggiunti
 » » » »
 » » » »



1. AUTOTELAIO:

2. Passo mm. 2375... 3. Carreggiata anteriore mm. 1310. 4. Carreggiata posteriore mm. 1290
 5. Posizione del motore: anteriore ~~posteriore~~ 6. Posizione della trazione: anteriore ~~posteriore~~
 7. Telaio: Tipo e struttura Monoscocca in lamiera stampata con due sottotelai:
Uno anteriore e l'altro posteriore
 8. Materiali di costruzione della carrozzeria: lamiera acciaio

 9. Numero delle portiere: 4 10. Numero dei posti: 4
 11. Dimensioni fuori tutto approssimative vettura:
 12. Lunghezza cm. 375 13. Larghezza cm. 156 14. Altezza cm. 137
 15. Serbatoi benzina normale: lt. 38 - facoltativi n° - lt. - lt. - lt.
 16. Ruote: Tipo: a disco ventilate 17. Peso ruota nuda: Kg. 5,150
 18. Sistema di fissaggio: 4 prigionieri
 19. Diametro del cerchio: mm. o Pollici 12 20. Largh. del cerchione: mm. o Pollici 4
 21. Dimensioni pneumatici anteriori: 5,50 S x 12 22. Posteriori: 5,50 S x 12
in alternativa: 145 x 12 (cinturato o X)

 23. Peso totale della vettura in assetto di marcia con acqua - olio e ruota di scorta, senza combustibile ed attrezzi con gli accessori o finiture come prescritte al N. 24: Kg. 840

24. ACCESSORI e FINITURE:

25. Riscaldamento interno: SI 26. Condizionamento: NO 27. Ventilazione: SI
 28. Sedili: 2 anteriori separati e 1 posteriore a 2 posti
 29. Finiture interne: stoffa o finta pelle
 30. Paraurti ant.: SI 31. Paraurti post.: SI
 32.

33. STERZO:

34. Tipo: a cremagliera 35. Servosterzo: SI - No
 36. Numero di giri volanti per sterzare da tutto a destra a tutto a sinistra, con rapporto normale: n° 3 - 1/3 - con rapporto speciale: n° 37. Raggio di sterzata: mt. 5,15

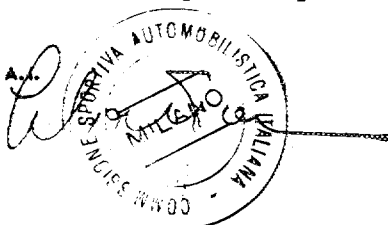
38. SOSPENSIONI:

39. Sospensione ant. (foto 1) Tipo: a ruote indipendenti a quadrilatero trasversale

 40. Tipo di molla: a elementi elastici in gomma
 41. Stabilizzatore: NO
 42. Numero degli ammortizzatori: 2 43. Tipo: Idraulici a doppio effetto incorporati negli elementi elastici
 44. Sospensione post. (foto 2) Tipo: a ruote indipendenti a braccio longitudinale con barra d'accoppiamento e barre di torsione sussidiarie

 45. Tipo di molla: a elementi elastici in gomma
 46. Stabilizzatore: NO
 47. Numero degli ammortizzatori: 2 48. Tipo: Idraulici a doppio effetto incorporati negli elementi elastici
 49. Eventuali note particolari: Le sospensioni anteriori e posteriori sono intercomunicanti a mezzo liquido speciale

TIMBRO E FIRMA DELLA C. S. A. I.



50. FRENI: (foto 1 - foto 2)

51. Sistema: comando a pedale anter. e poster. idraulici 52. Servofreno: Sì - ~~XX~~
 53. Tipo Servofreno: a depressione

Freni a tamburo		59. Anteriori	60. Posteriori
54. Diametro interno tamburo	mm.	203
55. Larghezza fascia interna	mm.	31,75
56. Ganasce per freno	n°	2
57. Superficie frenante per freno	cmq.	124
58. Pompe	n° <u>1</u>

Freni a disco		65. Anteriori	66. Posteriori
61. Diametro mm.	203
62. Numero delle pastiche	4
63. Superficie frenante per freno	cmq.	53,5
64.

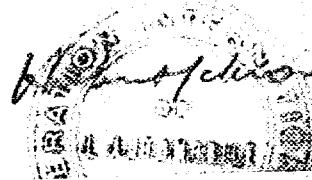
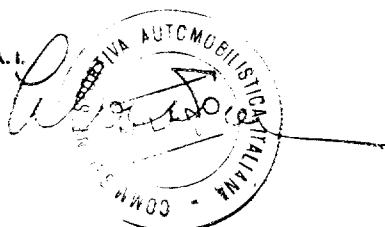
67. MOTORE: (foto lato destro 3 e lato sinistro 4)

68. Numero dei cilindri 4 69. Disposizione: In linea - ~~XXXXXX~~ - Gradi
 70. Raffreddamento: acqua - ~~xxx~~ 71. Ciclo: 4 Tempi - ~~XXXXXX~~ 72. Alesaggio mm. 64,59
 73. Corsa mm. 83,72 74. Cilindrata unitaria cc. 274,5 75. Totale cc. 1098
 76. Massimo rialesaggio mm. 65,19 77. Cilindrata risultante totale cc. 1117,5
 78. Materiale del blocco cilindri ghisa
 79. Sistema delle canne
 80. Materiale delle canne:
 81. Numero dei supporti dell'albero motore 3 82. Tipo albero motore: acciaio stampato contrappesato
 83. Materiale della testata: ghisa
 84. Testata: Numero delle luci entrata aspirazione 2 85. Testata: Numero delle luci uscita scarico 3 86. Rapporto di compressione 8,9 87. Volume della camera di scoppio acc. 34,5 (foto camera di scoppio 5)
 88. Materiale del pistone (foto 6): lega leggera 89. Numero dei segmenti 4
 90. Distanza dalla mezzaria dello spinotto al punto più alto del pistone mm. 30,35
 91. Cuscinetti { 92. Albero a gomito: Bancata Tipo a guscio sottile Ø mm. 44,50
 { 93. Albero a gomito: Biella Tipo a guscio sottile Ø mm. 41,30
 94. Pesi { 95. Volano nudo Kg. 70, corona dentata 96. Albero a gomito Kg. 10,300
 Toll. ± 10 % { 97. Biella Kg. 0,730 completo 98. Pistone con segmenti e Spinotto Kg. 0,260
 99. Sistema lubrificazione: Olio nella coppa - ~~XXXXXX~~ 100. Contenuto olio della coppa o serbatoio lt. 4,8 Tipo maggiorato lt. 101. Radiatore olio ~~xx~~ - no
 102. Contenuto acqua di raffreddamento lt. 3,8 Tipo maggiorato lt.
 103. Albero motore con smorzatore delle vibrazioni torsionali

104. CARBURAZIONE NORMALE: (foto carburatori 7)

105. Numero dei carburatori 2 106. Tipo: monocorpo inclinato
 107. Marca: S.U. 108. Modello: H S 2

TIMBRO E FIRMA DELLA C. S. A. I.



109. CARBURAZIONE SPECIALE: (foto 11)

110. Numero dei carburatori 111. Tipo:
 112. Marca: 113. Modello:
 114. Diametro flangia ingresso mm. 115. Diametro del diffusore mm.
 116. Numero di identificazione del getto principale Sussidiario

117. INIEZIONE COMBUSTIBILE:

118. Marca della pompa 119. Modello Tipo
 120. Marca degli iniettori 121. Modello o tipo
 122. Ubicazione degli iniettori

123. ACCESSORI DEL MOTORE:

124. Tipo pompa carburante: elettrica
 125. Tipo del sistema di accensione a spinterogeno
 126. Voltaggio 12 v. 127. Marca MARELLI 128. Modello S 92
 129. Sistema di anticipo automatico centrifugo con correttore a depressione
 130. Bobina accensione - Modello MARELLI BN 201 131. N.° delle bobine 1
 132. Tipo della dinamo 133. Modello MARELLI DN 61
 134. Voltaggio dinamo 12 v. 135. Massima corrente erogata Amp. 18,5
 136. Tipo del motorino di avviamento 137. Modello MARELLI MT 49
 138. Tipo e numero batteria accumulatori SAFA-FIAMM-TUDOR-1
 139. Voltaggio 12 v. 140. Capacità Amp./h 43
 141.

142. MOTORE CICLO 4 TEMPI:

143. Numero degli alberi a camme 1 144. Posizione degli alberi a camme nel basament
 145. Sistema di comando degli alberi a camme a catena
 146. Sistema di comando delle valvole: aste e bilancieri

147. ASPIRAZIONE:

148. Tubazione aspirazione normale a due condotti con tubetto di collegamento (foto 8)
 149. Diametro esterno massimo valvola mm. 31 150. Alzata valvola mm. 7,94
 151. Molle: Numero 2 152. Tipo: a spirale 153. Fase approssimativa
 aspirazione con gioco valvole a freddo di mm. 0,53 154. Anticipo apertura valvole di
 aspirazione - gradi 5 155. Posticipo chiusura valvole aspirazione - gradi 45

156. SCARICO:

157. Collettore scarico normale in lamiera a tre uscite
 158. Diametro esterno valvola mm. 25,5 159. Alzata valvola mm. 7,94
 160. Molle: Numero 2 161. Tipo: a spirale 162. Fase approssimativa
~~scarico~~ scarico con gioco valvole a freddo di mm. 0,53 163. Anticipo apertura valvole di
 scarico gradi 51 164. Posticipo chiusura valvole scarico - gradi 21

TIMBRO E FIRMA DELLA C. S. A. I.



212. SOVRALIMENTAZIONE:

213. Sistema comando: Rapporto
 214. Volumetrici - Volume generato per giro comp. cm.³

 215. Centrifugo girante \varnothing mm. 216. Altezza pala al \varnothing massimo mm.

217. FRIZIONE:

218. Tipo **a secco**
 219. Sistema di comando **idraulico** 220. N.° dei dischi **1** 221. \varnothing mm. **181**

222. CAMBIO: (foto 9)

223. Tipo: **a presa diretta con 2^a - 3^a - 4^a sincronizzate**
 224. Posizione del comando: **centrale sul pavimento**

225. Rapporti del cambio

	N O R M A L I		V A R I A N T I					
	Rapporti	Denti	Rapporti	Denti	Rapporti	Denti	Rapporti	Denti
Marc. I*	3,627:1	28. 32	3,2:1	26. 32				
		19. 13		20. 13				
» II*	2,174:1	28. 28	1,916:1	26. 28				
		19. 19		20. 19				
» III*	1,412:1	28. 23	1,355:1	26. 24				
		19. 24		20. 23				
» IV*	1. 1. 1.	p.d.	1. 1. 1.	p.d.				
» V*								
Retromarcia	3,627		3,2					
Overdrive: Rapporti								
226.								

227. PERNE DI CERNIERE (Dati riferenti solo alla scatola ingranaggi) (foto esterna 10)

228. Tipo del ponte: 229. Differenziale tipo: **ad ingranaggi conici**
 230. Autobloccante: Tipo **trasm. finale** **2 satelliti**
 231. Rapporti **conici** **4,133 (62/15) - variante: 3,765 (64/17)**
 232. **Trasmissione in blocco, con motore, cambio e differenziale**



Foto dall'alto motore montato vettura cofano aperto dall'alto

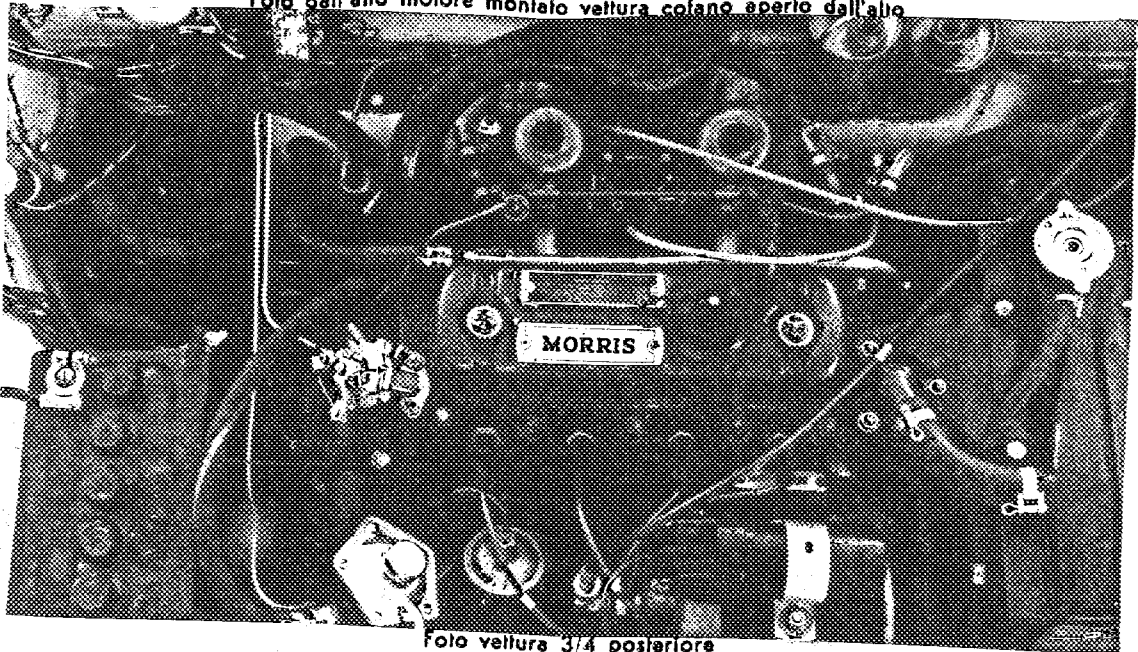


Foto vettura 3/4 posteriore

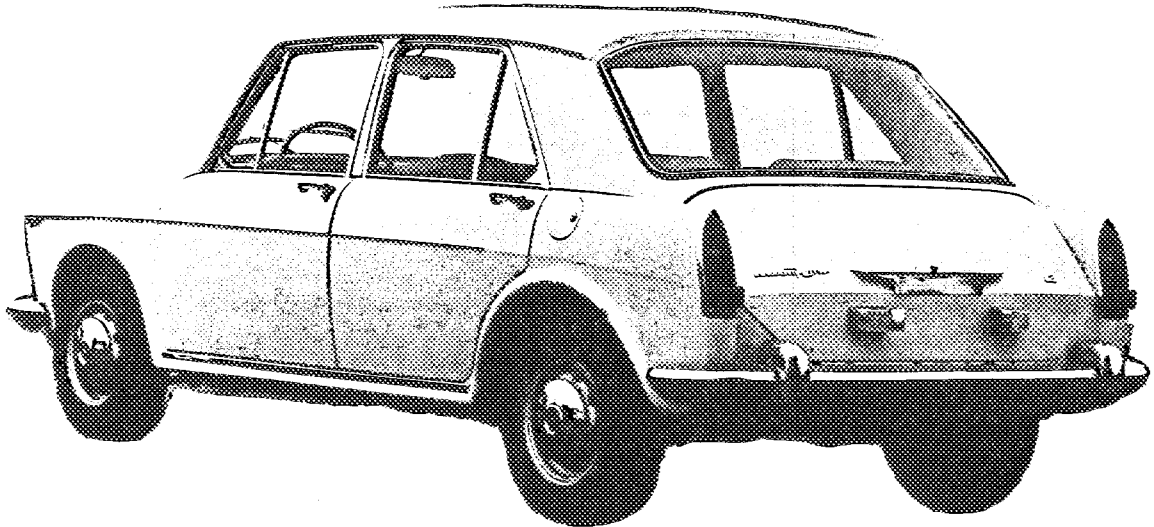
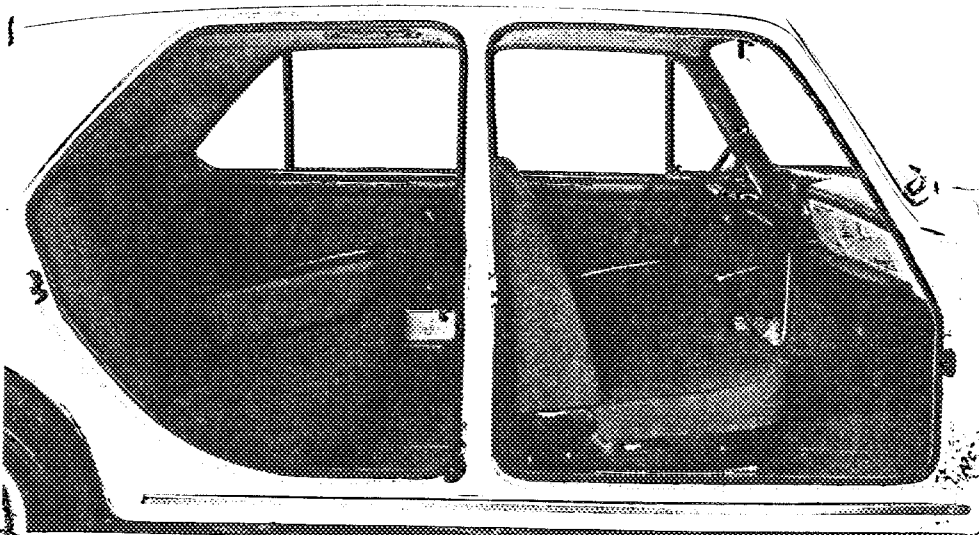


Foto interno vettura con aperte portiere o tolta

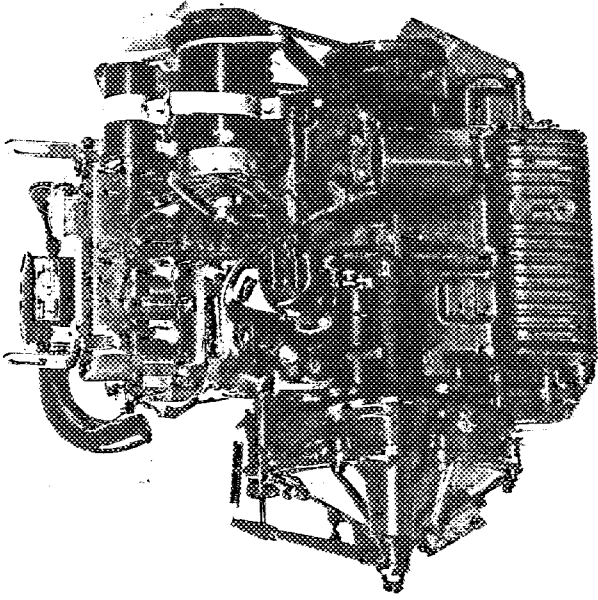


TIMBRO E FIRMA DELLA C. S. A. I.

P. M. S. A.

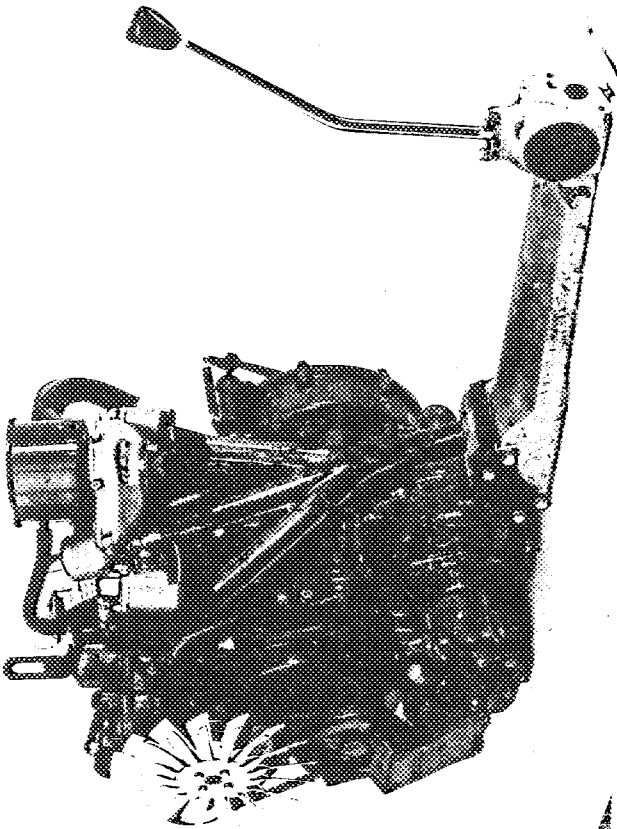
OMOLOGAZIONE
PRODOTTORE
PAGINA 5

Motore lato sinistro



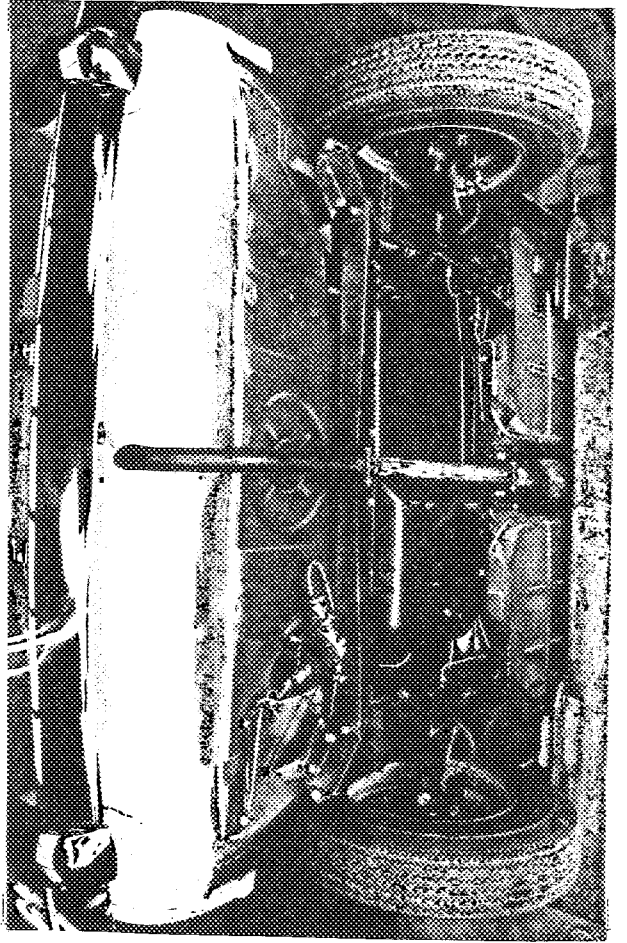
4)

Motore lato destro



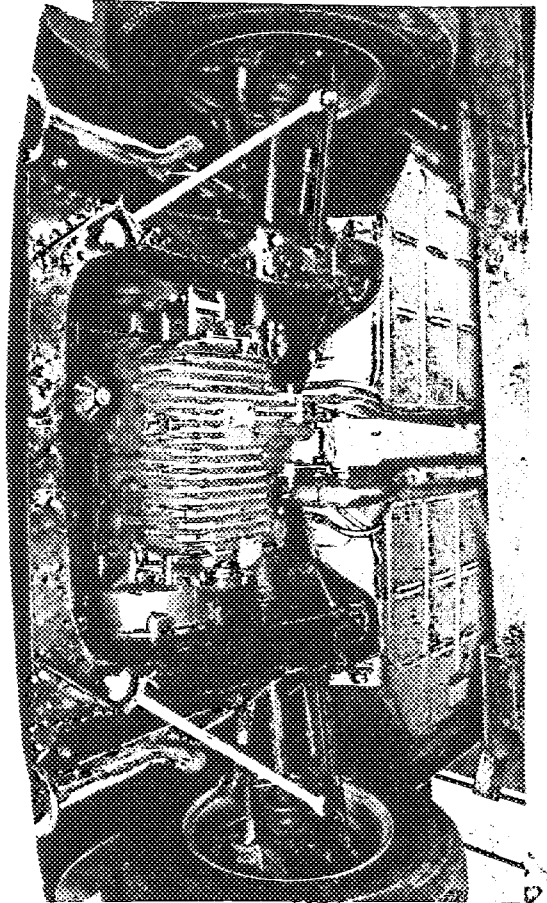
3)

Sospensione posteriore e freno



2)

Sospensione anteriore e freno



1)

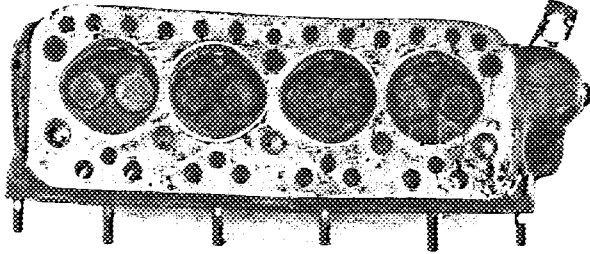
TIMBRO E FIRMA DELLA C. S. A. I.

Alberto

DE
L'AUTOMOBILE
NOIO
PAGINA 28

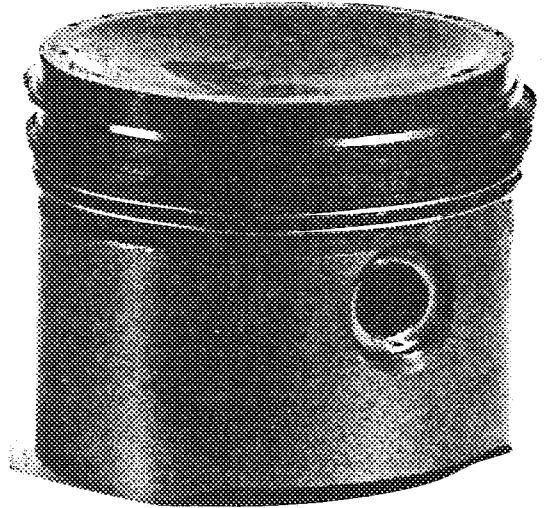
5)

Camera scoppio



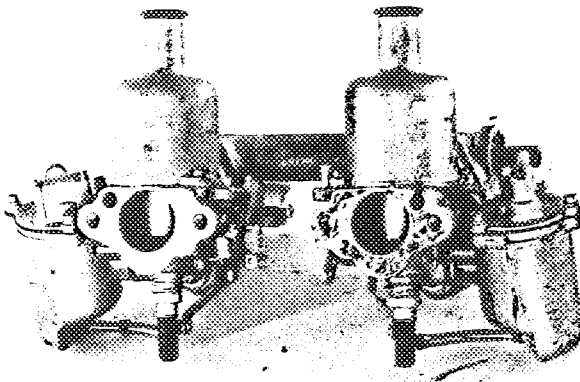
6)

Pistone



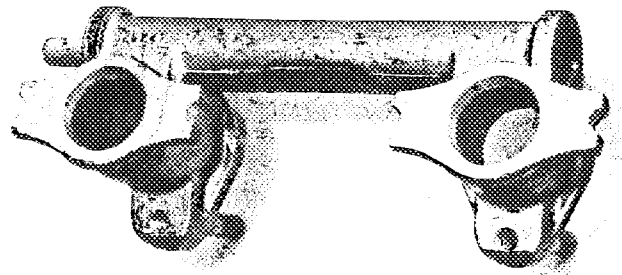
7)

Carburatori normali



8)

Collettore aspirazione normale



9)

Cambio



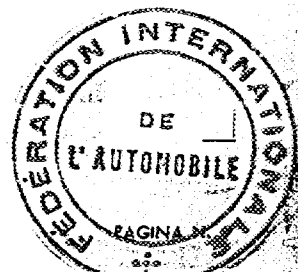
10)

Ponte posteriore o anteriore



TIMBRO E FIRMA DELLA C. S. A. I.

A handwritten signature in black ink, appearing to read "Cher..."





Omologazione F.I.A. N. 1245 /A/V

Omologazione C.S.A.I. N. ... III 16

AUTOMOBILE CLUB D'ITALIA

COMMISSIONE SPORTIVA AUTOMOBILISTICA ITALIANA

FEDERATION INTERNATIONALE DE L'AUTOMOBILE

Scheda di Omologazione

secondo l'allegato J al Codice Sportivo Internazionale

CATEGORIA TURISMO

Casa costruttrice	INNOCENTI	Modello	IM3	
1° di Serie {	Chassis	34/1	Costruttore	INNOCENTI
	Motore	10 GRATAH	Costruttore	B.M.C.
Tipo di Carrozzeria	BERLINA	Costruttore	INNOCENTI	
Anno inizio Fabbricazione	1963	L'omologazione è valida dal 4 Novembre 1963		

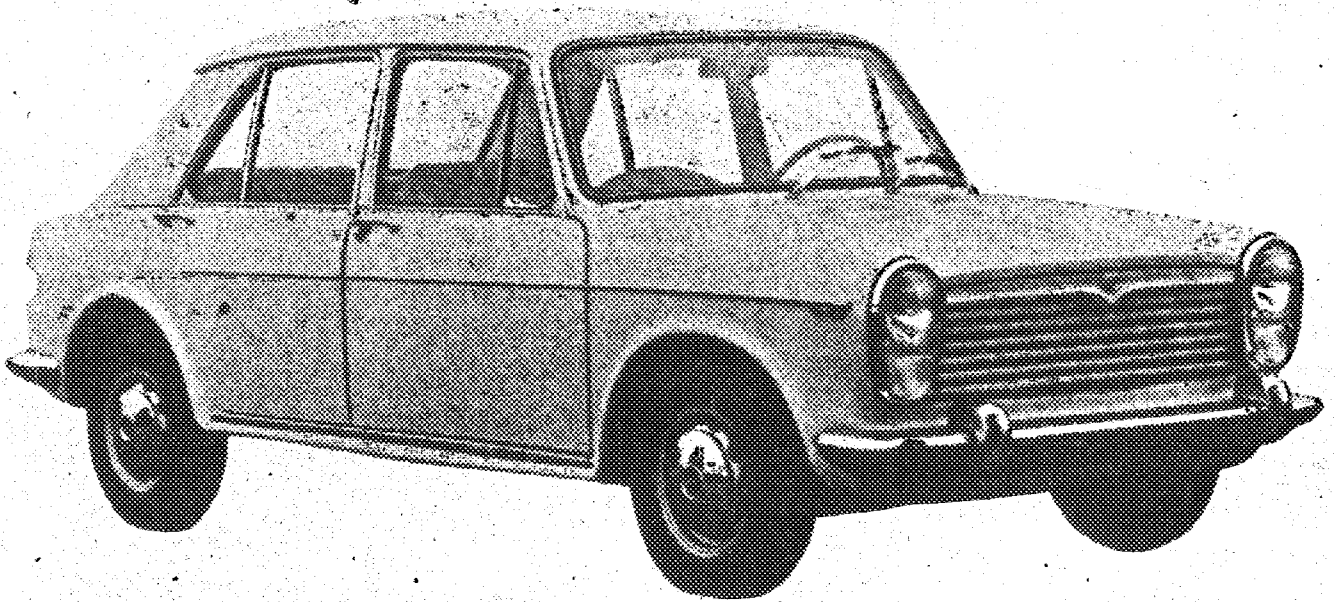


Foto A

Timbro della C.S.A.I.

Timbro della F.I.A.

N.° Fogli che compongono la Scheda 9

Varianti data 30.3.1966 N.° fogli aggiunti 1 (6 B15)

» » » » »
 » » » » »

Valable à partir du 1^{er} Juin 1965. Liste 12/5.

VARIANTI

1. AUTOTELAIO

10. Numero dei posti: 5

24. ACCESSORI e FINITURE

28. Sedili: 2 anteriori separati e 1 posteriore a 3 posti

104. CARBURAZIONE NORMALE (in alternativa)

107. Marca: DELLORTO

108. Modello: FZD 30/24

CARBURATORE IN ALTERNATIVA

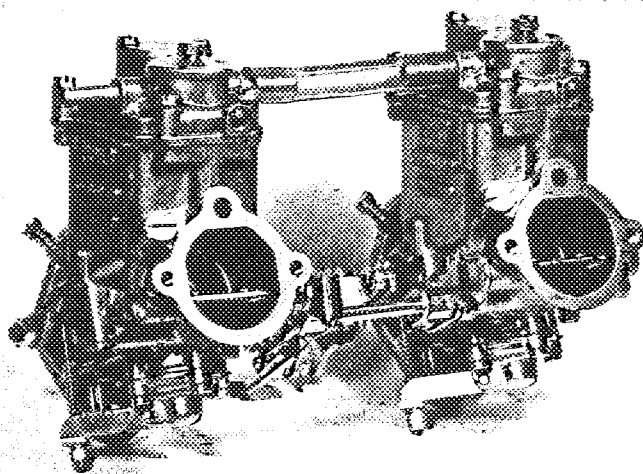


Foto 7 bis

123. ACCESSORI DEL MOTORE (in alternativa)

127. Marca: LUCAS

128. Modello: 25D4

130. Bobina accensione - Modello: LUCAS LA12 -

133. Dinamo - Modello: LUCAS C40/1

137. Motorino avviamento - Modello: LUCAS M35G

TIMBRO e FIRMA della C.S.A.I.:



Arbust/Cherry

