

FEDERATION INTERNATIONALE DE L'AUTOMOBILE  
8, place de la Concorde. PARIS (8<sup>e</sup>)  
Tél.: ANJOU 34-70

1

FICHE D'HOMOLOGATION "NOUVEAU MODELE"

N° FISA N°33  
FIA.1142

établie le: 6 OCTOBRE 1962 d'après dossier présenté par le Constructeur le: 1.10.62

MARQUE  
RENAULT

TYPE:  
R. 1131  
GENRE: V.P.

DENOMINATION GENERALE:  
COUPE

DENOMINATION COMMERCIALE:  
CARAVELLE

VARIANTS LIVRES CONCUREMMENT DANS LA SERIE DU TYPE:  
COUPE  
NOMBRE DE PLACES: 4

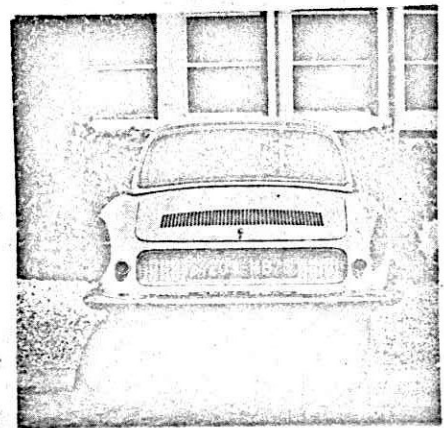
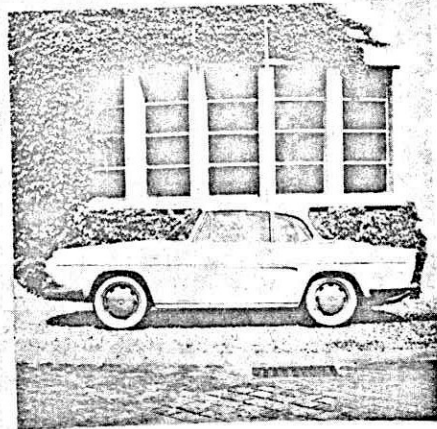
ANNEE: MOIS:  
DE DEBUT DE FABRICATION: 1962  
D'ABANDON DEFINITIF DE FABRICATION:

N° DANS LA SERIE DU TYPE: 70001  
INAUGURANT LE TYPE:  
N° MOTEUR CORRESPONDANT: 0004

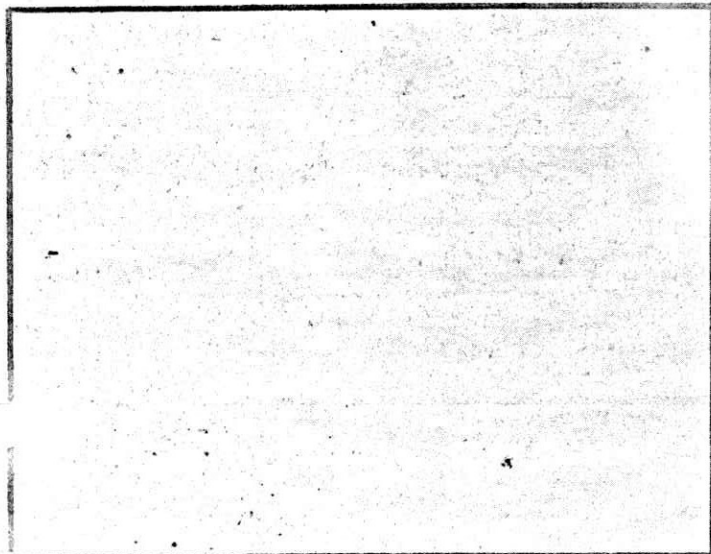
VEHICULE HOMOLOGUE DANS LA CATEGORIE: CATEGORIE "TOURISME"  
PAR LA F.I.A. le: 8 OCTOBRE 62 LISTE: Générale N° 10

SIGNATURE ET CACHET F. I. A.  
*Hubert / ...*

PHOTOGRAPHIES DU VEHICULE (EXTERIEUR: de face, de profil, AR.)

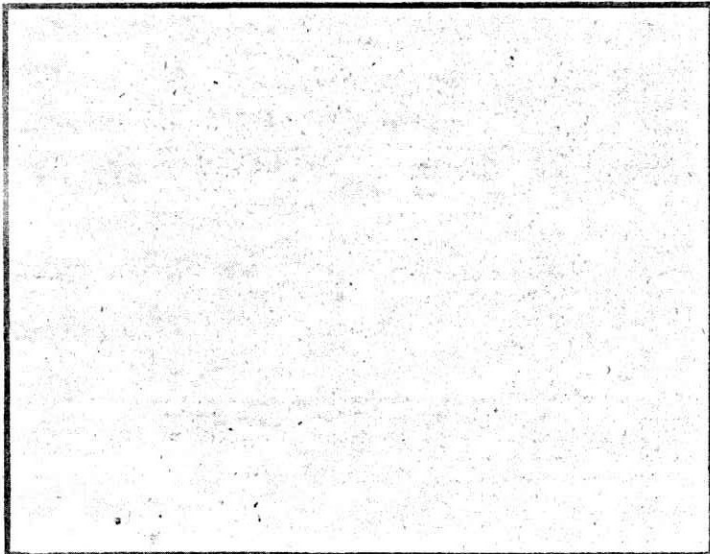


DOCUMENTS PHOTOGRAPHIQUES DES DETAILS



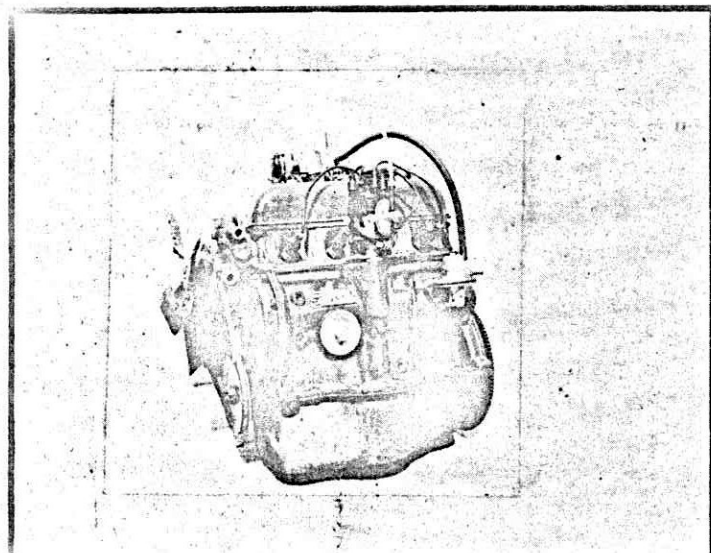
VUE DE FACE DU VEHICULE

1



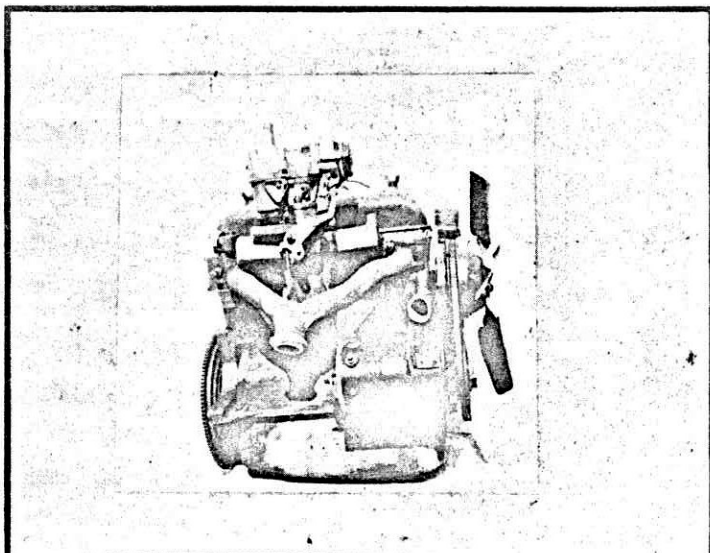
VUE DE PROFIL DU VEHICULE

2



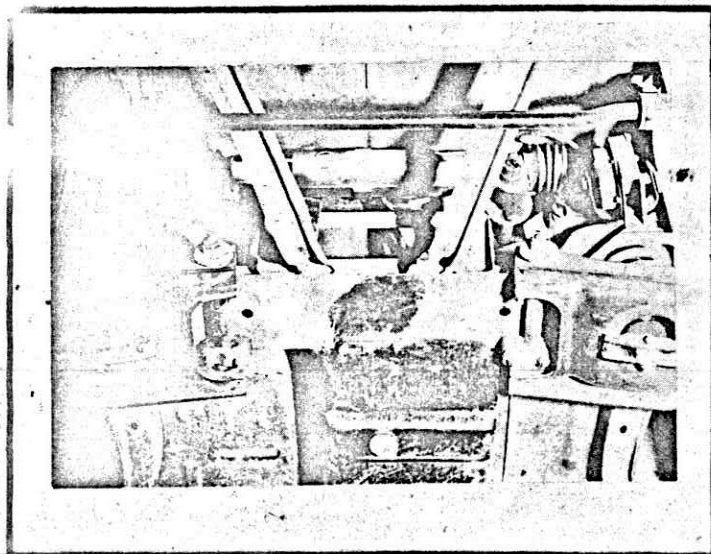
VUE DU MOTEUR. PROFIL DROIT

3



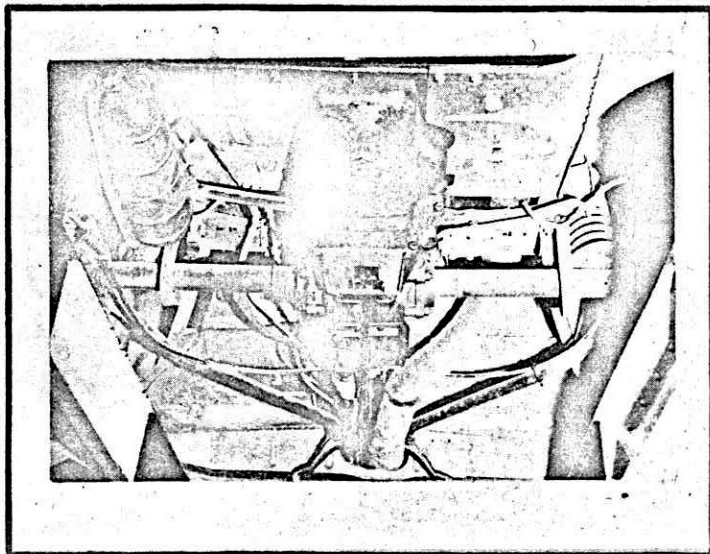
VUE DU MOTEUR. PROFIL GAUCHE

4



TRAIN AV - VU DE FACE - NO

5



TRAIN AR - VU DE DCS - NO

6

F.I.A. FICHE D'HOMOLOGATION N° 83/1142 MARQUE: RENAULT TYPE: R. 1131 3

CARROSSERIES LIVREES CONCURREMMENT DANS LE TYPE: COUPE

MATERIAU PRINCIPAL: ACIER

MATERIAUX ANNEXES: DIVERS

NOMBRE DE PLACES ADMIS PAR LES POUVOIRS PUBLICS (FRANCE: CARTE GRISE): 4

DIMENSIONS HORS TOUT: LARGEUR: 1578 m/m

LONGUEUR: 4260 m/m

HAUTEUR, EN CHARGE: 1300 m/m. GARDE AU SOL: 131 m/m.

HAUTEUR, A VIDE: 1350 m/m. GARDE AU SOL: 174 m/m.

POIDS (Moyenne de la pesée effective de 5 véhicules de la série, dans la carrosserie considérée, sans carburant, avec plein huile et eau (s'il y a lieu), avec 1 roue de rechange garnie de pneumatique, sans conducteur, ni passagers, ni outillage, ni bagages.

752 kg

EMPATTEMENT: 2270 m/m. VOIE AV. 1256 m/m. VOIE AR. 1226 m/m.

PROPULSION: propulsion AR POSITION MOTEUR: AR TRANSMISSION AUX ROUES:

TRANSMISSION: 1 joint de cardan à aiguilles par arbre de roue

DIRECTION: GENRE: à crémaillère

MOTEURS A 4 TEMPS ET, POUR PARTIE, MOTEURS A 2 TEMPS

CYCLE: 4 temps SOURCE D'ENERGIE: essence  
TYPE (CONCEPTION) chemises humides - Refroidissement par liquide en circuit scellé  
PUISSANCE DECLAREE (en CV. Français, FRANCE, puissance fiscale): 5 CV  
REGIME MAXIMUM: 5700 t/m. PUISSANCE A CE REGIME: CV. Français.  
PUISSANCE MAXIMUM DU MOTEUR: 45 CV. Français, à 5500 t/m.  
NOMBRE DE CYLINDRES: 4 DISPOSITION DES CYLINDRES: en ligne  
ALESAGE: 65 m/m. TOLERANCE D'USINAGE: +0,025  
COURSE: 72 m/m. TOLERANCE D'USINAGE: ±0,1  
CYLINDREE GEOMETRIQUE DE BASE: PAR CYLINDRE: 238,918 CC. TOTALE: 955,674 CC.  
CYLINDREE CALCULEE AU MAXIMUM DES TOLERANCES MAXIMA D'USINAGE, APPLIQUEES A TOUS LES  
CYLINDRES: 959,066 CC. COTES D'ALESAGE REPARATION:  
CYLINDREE CALCULEE D'APRES CES COTES REPARATIONS: DE BASE: CC.  
AU MAXIMUM DES TOLERANCES D'USINAGE APPLIQUEES A CES COTES:  
VOLUME DE LA CHAMBRE D'EXPLOSION: 23,33 CC.  
HAUTEUR AU CENTRE DE LA CHAMBRE D'EXPLOSION: 8,25 m/m  
HAUTEUR TOTALE BLOC. MOTEUR, NON COMPRIS CULASSE ET CARTER D'HUILE: 204 ± 01 m/m.  
HAUTEUR DE LA CULASSE, HORS TOUT (DIMENSION EXTERIEURE): 68,75 m/m.  
POIDS UNITAIRE DES ELEMENTS: VOLANT: 5,970 kg. VILEBREQUIN: 8,408 kg.  
BIELLE COMPLETE: 0,510/0,564 kg. PISTON: NU: 0,242/0,245 kg. AVEC SEGMENTATION 261,4/274,4 kg.  
PALIERS DE VILEBREQUIN: NOMBRE: 5 GENRE:  
COUSSINETS DE VILEBREQUIN: NOMBRE: 5 GENRE: coussinets minces  
COUSSINETS DE BIELLE: NOMBRE: 4 GENRE: id  
JEU A FROID DES SOUPAPES: ADMISSION 0,12 ± 0,02 m/m. ECHAPPEMENT: 0,2 ± 0,02 m/m.  
AVANCE A L'ADMISSION, jeu à froid inclus: 0,72 m/m.  
AVANCE A L'ECHAPPEMENT, jeu à froid inclus: 8,46 m/m.  
Ø SOUPAPES: ADMISSION: 31,2 m/m. ECHAPPEMENT: 26,8 m/m.



POINTS DE REPÈRE: (PHOTOGRAPHIES OU SCHEMAS).

Encoches sur poulie de vilebrequin

Index sur carter de distribution

MOTEURS A 4 TEMPS

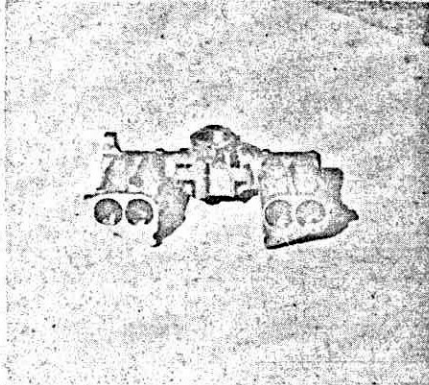
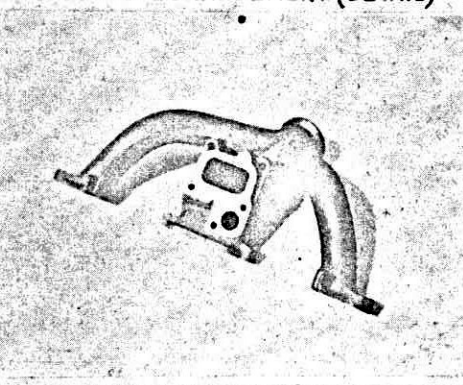
LUMIERE ADMISSION HAUTEUR: m/m. LARGEUR: m/m.  
 LUMIERE ECHAPPEMENT HAUTEUR: m/m. LARGEUR: m/m.  
 TRANSFERT HAUTEUR: m/m. LARGEUR: m/m.  
 AUTRES DETAILS ALIMENTATION:

MOTEURS A  
2 TEMPS

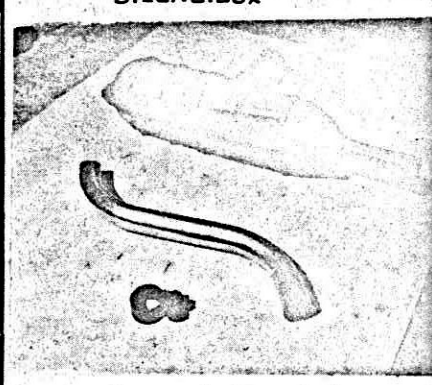
TUBULURE ADMISSION: Ø EXTERIEUR: m/m. Ø INTERIEUR: 29 m/m.  
 ETAT: aluminium coulé Epaisseur des parois 3,5 + 0,2  
 + 0,0 mm  
 TUBULURE ECHAPPEMENT: Ø EXTERIEUR: m/m. Ø INTERIEUR: 26 m/m.  
 ETAT: fonte Epaisseur des parois 4 ± 0,5  
 DISPOSITIF SILENCIEUX: TYPE: à expansion et chicanes longueur 558 Ø 122 ext<sup>r</sup>  
 NIVEAU SONORE: 82/83 phones

MOTEURS A 4 TEMPS  
ET A 2 TEMPS

TUBULURE ADMISSION (DETAILS)

PHOTOGRAPHIES  
TUBULURE ECHAPPEMENT (DETAIL)

SILENCIEUX



CES VUES SONT PRISES A L'ARRIVEE OU AU DEPART SUR LA CULASSE

VUE DU POT D'ECHAPPEMENT

RESSORTS DE SOUPAPES: INTERIEUR: NOMBRE: 8 Ø INTERIEUR: 18,4 ± 0,1 m/m. Ø EXTERIEUR: 24,4 ± 0,1 m/m.  
 LONGUEUR: 39,8 m/m. NOMBRE DE SPIRES: 5,2 utiles  
 EXTERIEUR: NOMBRE: Ø INTERIEUR: m/m. Ø EXTERIEUR m/m.  
 LONGUEUR: m/m. NOMBRE DE SPIRES:

CARBURATEUR: GENRE: automatique inversé MARQUE: SOLEX ou ZENITH TYPE: 32 PDIST  
 Ø TUBULURE GAZ, A LA SORTIE DU CARBURATEUR: 32 ou 34 m/m. 34 IGT

INJECTION DIRECTE: POMPE: MARQUE: TYPE:  
 INJECTEURS: MARQUE: TYPE:  
 BOUGIES INCANDESCENTES: MARQUE: TYPE:  
 POMPE D'ALIMENTATION: MARQUE: TYPE:

MODE D'ALIMENTATION EN CARBURANT, A PARTIR DU RESERVOIR DE CARBURANT:

Pompe à essence mécanique GUIOT ZLD à membrane

F.I.A	FICHE D'HOMOLOGATION N°: 33/ 1142	MARQUE: RENAULT	TYPE: R. 1131	5
-------	-----------------------------------	-----------------	---------------	---

EMBRAYAGE : TYPE: Monodisque à sec FERODO à diaphragme  
 CARACTERISTIQUES ET COTES.

Friction épaisseur 6 Ø 110/160

RAPPORTS DE DEMULTIPLICATION BOITE DE VITESSES ET PONT-MOTEUR.

DEMULTIPLICATEUR(S)(s'il y a lieu):		Rapport à 1:					
		Nombre de dents					
BOITE DE VITESSES:	1 <sup>re</sup> VITESSE.	Rapport à 1:	3,7				
		Nombre de dents	37-10				
	2 <sup>de</sup> VITESSE.	Rapport à 1:	2,28				
		Nombre de dents	41-18				
	3 <sup>de</sup> VITESSE.	Rapport à 1:	1,52				
		Nombre de dents	35-23				
	4 <sup>de</sup> VITESSE.	Rapport à 1:	1,03				
		Nombre de dents	30-29				
	5 <sup>de</sup> VITESSE.	Rapport à 1:					
		Nombre de dents					
MARCHE AR.		Rapport à 1:	3,7				
		Nombre de dents	37-10				

AUTRES DISPOSITIFS  
 DE LA BOITE DE VITESSES  
 ET OBSERVATIONS:

PONT. MOTEUR:	Rapport à 1:	4,37					
	Nombre de dents:	8 x 35					

RAPPORT TOTAL DE DEMULTIPLICATION AUX ROUES MOTRICES : à calculer en fonction des rapports de démultiplication démultiplicateur(s), s'il y a lieu, Boite de vitesses, Pont. moteur, choisis respectivement par les utilisateurs. 4,5011

ROUES : TYPE: à alvéoles	MARQUE DUNLOP MICHELIN	POIDS UNITAIRE (ROUE NUE): 5,100 Kg.
JANTES : TYPE: 4 J 15	MARQUE: id	DIMENSIONS: 15"

PNEUMATIQUES : TYPE: Touriste	DIMENSIONS : AV: 145 x 380 / 135 x 380	AR: 145 x 380 / 135 x 380
PRESSION NORMALE DE GONFLAGE (véhicule à son poids en charge): AV: 1/1,1 AR: 1,6/1,7		

FREINS: PRINCIPAL: TYPE: hydraulique à disque      SECONDAIRE: TYPE: mécanique sur roues AR

(Dans le cas de freins hydrauliques): NOMBRE DE POMPES:

Ø des Tambours intérieur AV.: m/m. AR.: m/m.  
 extérieur AV.: m/m. AR.: m/m.  
 Longueur des garnitures: AV.: m/m. AR.: m/m.  
 Largeur des garnitures : AV.: m/m. AR.: m/m.  
 Type des garnitures : FAOIL

(Dans le cas des freins à disques): NOMBRE DE POMPES: 1

Ø des Disques: AV.: 260 m/m. AR.: 260 m/m.  
 Longueur des sabots: AV.: 95 m/m. AR.: 95 m/m.  
 Largeur des sabots: AV.: 40 m/m. AR.: 40 m/m.



F.I.A FICHE D'HOMOLOGATION N°: 33/ 1142 MARQUE: RENAULT TYPE: R. 1131 7

GENERATRICE DE TENSION: 12 V REGULATEUR: DUCELLIER  
COURANT: DUCELLIER DEBIT amp/A: 22 à t/m.: PARIS-RHONE

BATTERIE ACCUMULATEURS: TENSION: 12 V CAPACITE: 40 Ah

CONDENSATEURS: TYPE: DUCELLIER S.E.V.

BOBINE (S): NOMBRE: 1 TYPE: Faible consommation ( S.E.V. DUCELLIER

ALLUMEUR: TYPE: SEV/DUCELLIER N 42 CR DISPOSITIF D'AVANCE: centrifuge  
COTES DE CALAGE: 0° + 1° s/poulie

Autre SYSTEME D'ALLUMAGE QUE TYPE "BATTERIE" (DESCRIPTION)

BOUGIES: TYPE: MARCHAL 34 S DIAMETRE DU CULOT: 14 mm PAS DU CULOT: 1,25 mm  
AC 43 F  
NOMBRE PAR CYLINDRE: 1

FILTRE A HUILE: TYPE:

FILTRE A AIR: TYPE: TECALEMIT BE 508

RADIATEUR D'HUILE: TYPE:

AUTRES EQUIPEMENTS MONTES EN SERIE (MARQUES ET PARTICULARITES)

COMPTEUR TACHYMETRE: JAEGER

COMPTE TOURS:

THERMOMETRE EAU: JAEGER - thermo-contact

THERMOMETRE HUILE:

CHAUFFAGE: SOFICA

CLIMATISATION:

PROJECTEURS REGLEMENTAIRES: CIBIE Ø 180

PROJECTEURS DE COMPLEMENT:

INDICATEURS DE DIRECTION: témoins dans tableau de bord

ECLAIRAGE AR.: 2 feux rouges - Eclairage plaque minéralogique

ECLAIRAGE INTERIEUR: dans rétroviseur

MONTRE:

DIVERS NON PREVUS DANS LA LISTE CI-DESSUS:

- 1 témoin température eau (rouge)
- 1 " " huile (rouge)
- 1 " de charge (vert)

Ces équipements accessoires peuvent être modifiés en nombre, qualité et fabrication, suivant les nécessités commerciales et d'approvisionnement.

LE VEHICULE DECRIT PAR CETTE FICHE D'HOMOLOGATION "NOUVEAU MODELE"  
 HOMOLOGUE PAR LA F.I.A. le: \_\_\_\_\_ SOUS LE N°: \_\_\_\_\_  
 A FAIT L'OBJET DE:

EXTENSION D'HOMOLOGATION (VARIANTE): le: \_\_\_\_\_ sous le n°: \_\_\_\_\_  
 le: \_\_\_\_\_ sous le n°: \_\_\_\_\_  
 le: \_\_\_\_\_ sous le n°: \_\_\_\_\_  
 le: \_\_\_\_\_ sous le n°: \_\_\_\_\_  
 le: \_\_\_\_\_ sous le n°: \_\_\_\_\_

EXTENSION D'HOMOLOGATION  
 (MODIFICATION DE CONSTRUCTION) le: \_\_\_\_\_ sous le n°: \_\_\_\_\_  
 le: \_\_\_\_\_ sous le n°: \_\_\_\_\_  
 le: \_\_\_\_\_ sous le n°: \_\_\_\_\_  
 le: \_\_\_\_\_ sous le n°: \_\_\_\_\_  
 le: \_\_\_\_\_ sous le n°: \_\_\_\_\_

OBSERVATIONS COMPLEMENTAIRES, N'AYANT PU TROUVER PLACE DANS LE CORPS DE LA FICHE D'HOMOLOGATION:

DELIVRE PAR LA F.F.S.A. CERTIFIE CONFORME LE: 6 Octobre 1962.  
 Le Directeur de la F.F.S.A.



