

FEDERATION INTERNATIONALE DE L'AUTOMOBILE
8, place de la Concorde. PARIS (8^e)
Tél: ANJOU 34-70

1

FICHE D'HOMOLOGATION "NOUVEAU MODELE" N° FISA N°35
FIA.1152

établie le: 2 Novembre 1962 d'après dossier présenté par le Constructeur le: 2.11.62

MARQUE
RENAULT

TYPE: R 1123 BERLINE
R 1124 LIMOUSINE
GENRE: V.P.

DENOMINATION GENERALE:
BERLINE
LIMOUSINE

DENOMINATION COMMERCIALE:
"RENAULT 4" "RENAULT 4.L" et "RENAULT 4 SUPER"

VARIANTS LIVRES CONCUREMMENT DANS LA SERIE DU TYPE:
BERLINE
LIMOUSINE
T.O.
NOMBRE DE PLACES: 4/5
R 1123 - R 1124

ANNEE: 1962 MOIS: Août
DE DEBUT DE FABRICATION: 1962
D'ABANDON DEFINITIF DE FABRICATION:

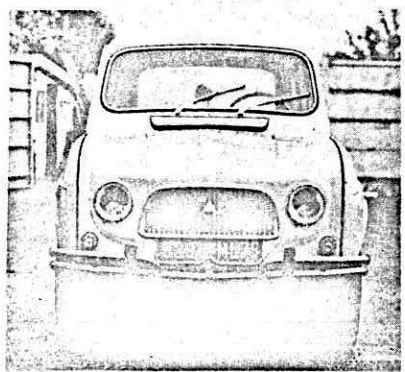
N° DANS LA SERIE DU TYPE: 3 750 000 : 0 620 001
INAUGURANT LE TYPE: 3 750 000 : 0 620 001
N° MOTEUR CORRESPONDANT: Suivant planning

VEHICULE HOMOLOGUE DANS LA CATEGORIE: "A" VOLTURE 4 PORTEES
PAR LA F.I.A. le: 10 NOV. 1962 LIEU: Avenue 9 - Adolphe Muel. 17

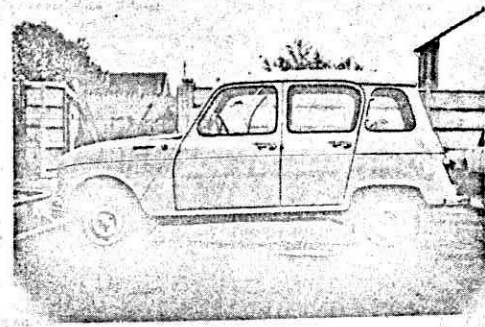
SIGNATURE ET CACHET F. I. A.
Hubert Chard



PHOTOGRAPHIES DU VEHICULE (EXTERIEUR: de face de profil, AR.)



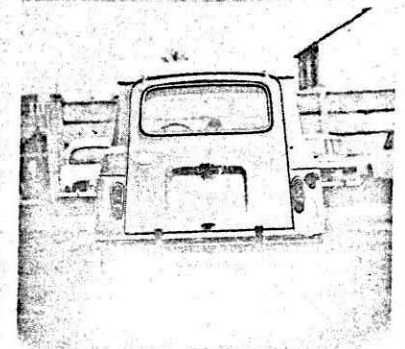
1124



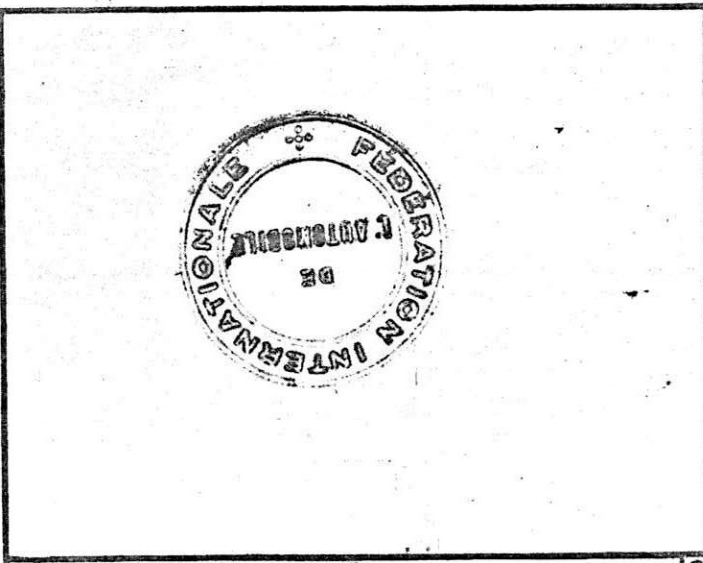
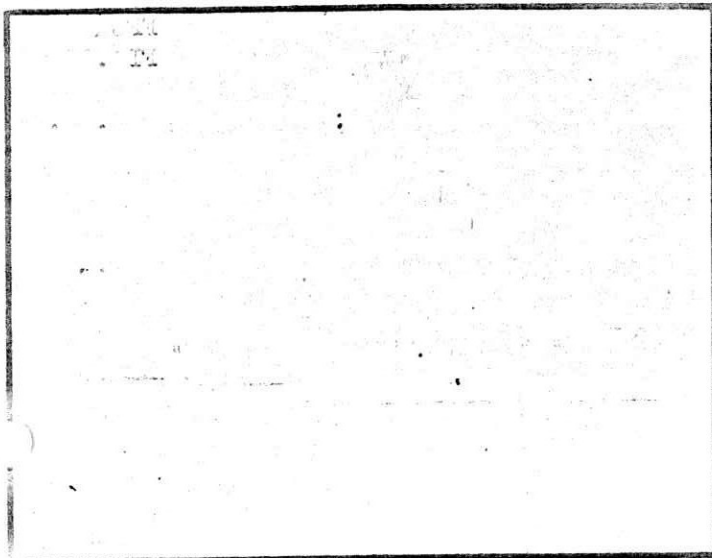
1123/4



1123



DOCUMENTS PHOTOGRAPHIQUES DES DETAILS

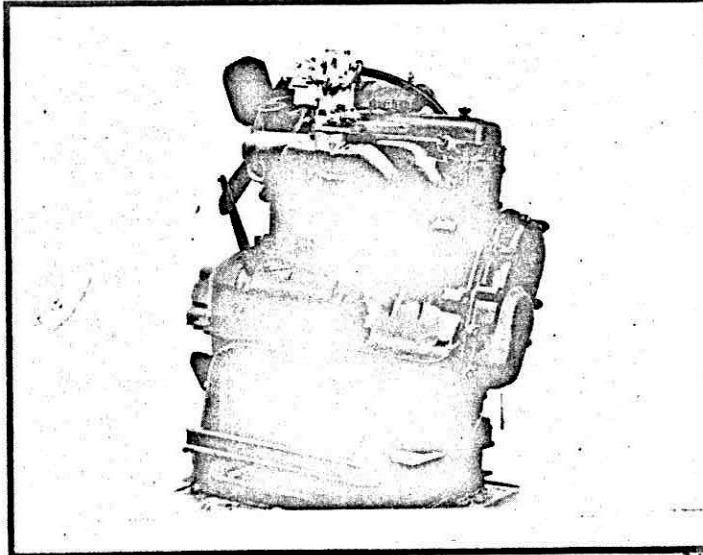
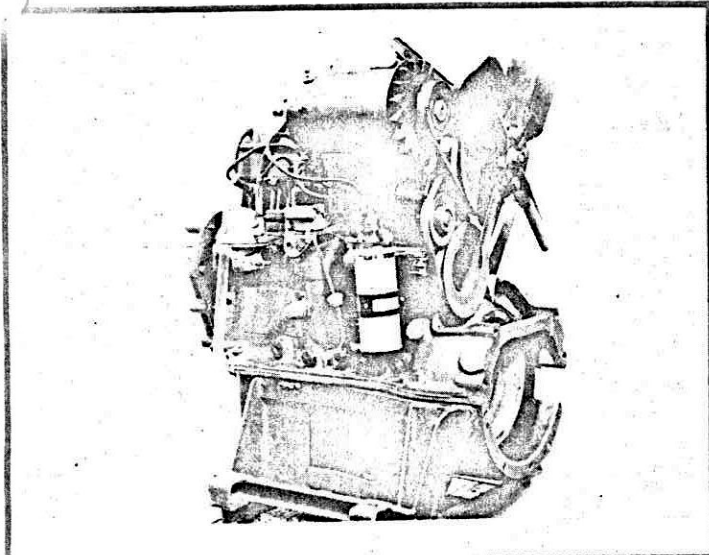


VUE DE FACE DU VEHICULE

1

VUE DE PROFIL DU VEHICULE

2

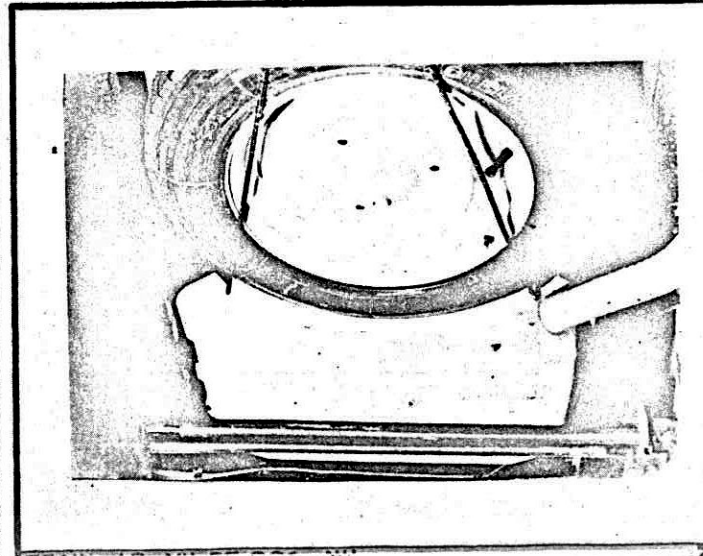
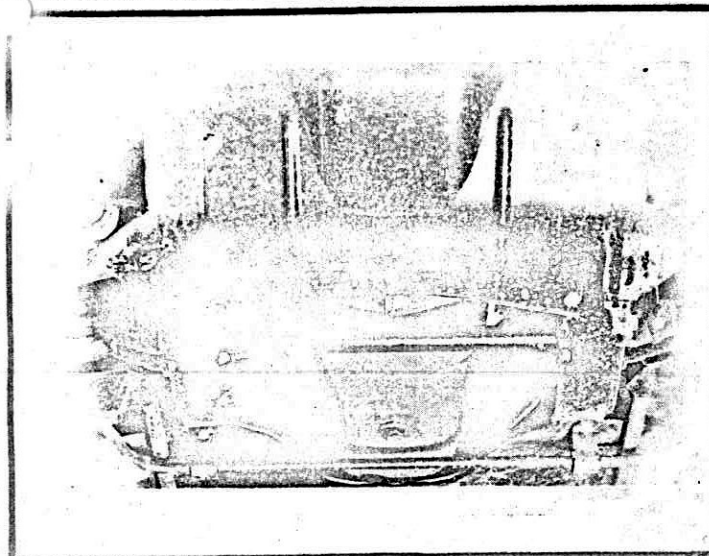


VUE DU MOTEUR. PROFIL DROIT

3

VUE DU MOTEUR. PROFIL GAUCHE

4



TRAIN AVANT DE 5005. N°

5

TRAIN AR. V4 DE 5055. N°

6

F.I.A. FICHE D'HOMOLOGATION N° 35/115a MARQUE: RENAULT TYPE: R. 1123/4 3

CARROSSERIES LIVREES CONCUREMMENT DANS LE TYPE: BERLINE - LIMOUSINE - T.G.

MATERIAU PRINCIPAL: Acier

MATERIAUX ANNEXES: Divers

NOMBRE DE PLACES ADMIS PAR LES POUVOIRS PUBLICS (FRANCE: CARTE GRISE): 4/5

DIMENSIONS HORS TOUT: LARGEUR: 1485 m/m
LONGUEUR: m/m R4: 3609 R4L: 3661 R4 Super: 3727
HAUTEUR, EN CHARGE: 1450 m/m. GARDE AU SOL: 190 m/m.
HAUTEUR, A VIDE: 1522 m/m. GARDE AU SOL: 235 m/m.

POIDS (Moyenne de la pesée effective de 5 véhicules de la série, dans la carrosserie considérée, sans carburant, avec plein huile et eau (s'il y a lieu), avec 1 roue de rechange garnie de pneumatique, sans conducteur, ni passagers, ni outillage, ni bagages.

R4: 545 Kg R4L: 552 Kg R4 Super: 605 Kg

EMPATTEMENT: a: 2352 m/m. VOIE AV. 1246 m/m. VOIE AR. 1204 m/m.
D: 2443 (2419) m/m.

PROPULSION: TRACTION AV POSITION MOTEUR: AV TRANSMISSION AUX ROUES: AV

TRANSMISSION: 1/2 arbres avec 2 joints de cardan homocinétiques par arbre

DIRECTION: GENRE: Crémaillère

MOTEURS A 4 TEMPS ET, POUR PARTIE, MOTEURS A 2 TEMPS

CYCLE: 4 Temps SOURCE D'ENERGIE: Essence
TYPE (CONCEPTION) Chemises humides - refroidissement par liquide en circuit scellé
PUISSANCE DECLAREE (en CV. Français, FRANCE, puissance fiscale): 5 CV
REGIME MAXIMUM: 5200 t/m. PUISSANCE A CE REGIME: CV. Français.
PUISSANCE MAXIMUM DU MOTEUR: 28 CV. Français, à 4.800 t/m.
NOMBRE DE CYLINDRES: 4 DISPOSITION DES CYLINDRES: en ligne
ALESAGE: 58 m/m. TOLERANCE D'USINAGE: +0,02
COURSE: 80 m/m. TOLERANCE D'USINAGE: +0,00
CYLINDREE GEOMETRIQUE DE BASE: PAR CYLINDRE: 211,25 CC. TOTALE: 845 CC.
CYLINDREE CALCULEE AU MAXIMUM DES TOLERANCES MAXIMA D'USINAGE, APPLIQUEES A TOUS LES CYLINDRES: 848,165 CC. COTES D'ALESAGE REPARATION:
CYLINDREE CALCULEE D'APRES CES COTES REPARATIONS: DE BASE: CC.
AU MAXIMUM DES TOLERANCES D'USINAGE APPLIQUEES A CES COTES:
VOLUME DE LA CHAMBRE D'EXPLOSION: 27,3 CC.
HAUTEUR AU CENTRE DE LA CHAMBRE D'EXPLOSION: 13,7 m/m
HAUTEUR TOTALE BLOC MOTEUR, NON COMPRIS CULASSE ET CARTER D'HUILE: 215 ± 0,1 m/m.
HAUTEUR DE LA CULASSE, HORS TOUT (DIMENSION EXTERIEURE): 94,7 ± 0,175 m/m.
POIDS UNITAIRE DES ELEMENTS: VOLANT: 4 kg. VILEBREQUIN: 7,500 kg.
BIELLE COMPLETE: 0,385 kg. PISTON: NU: 0,162 kg. AVEC SEGMENTATION: 0,181 kg.
PALIERS DE VILEBREQUIN: NOMBRE: 3 GENRE:
COUSSINETS DE VILEBREQUIN: NOMBRE: 3 GENRE: Coussinets minces
COUSSINETS DE BIELLE: NOMBRE: 4 GENRE: Coussinets minces
JEU A FROID DES SOUPAPES: ADMISSION: 0,15 à 0,18 m/m. ECHAPPEMENT: 0,18 à 0,22 m/m.
AVANCE A L'ADMISSION, jeu à froid inclus: 0,3 m/m.
AVANCE A L'ECHAPPEMENT, jeu à froid inclus: 9 m/m.
Ø SOUPAPES: ADMISSION: 26,2 m/m. ECHAPPEMENT: 25 m/m.

MOTEURS A 4 TEMPS

POINTS DE REPERE: (PHOTOGRAPHIES OU SCHEMAS).

Repère sur volant
Index sur carter

MOTEURS A 2 TEMPS

LUMIERE ADMISSION HAUTEUR: m/m. LARGEUR: m/m.
LUMIERE ECHAPPEMENT HAUTEUR: m/m. LARGEUR: m/m.
TRANSFERT HAUTEUR: m/m. LARGEUR: m/m.
AUTRES DETAILS ALIMENTATION:

MOTEURS A 2 TEMPS ET A 4 TEMPS

TUBULURE ADMISSION: Ø EXTERIEUR: m/m. Ø INTERIEUR: 24 m/m.
ETAT: Calibré à la fraise (Orifices) - EPAISSEUR PAROIS: 4 ± 1 mm

TUBULURE ECHAPPEMENT: Ø EXTERIEUR: m/m. Ø INTERIEUR: 24 m/m.
ETAT: Calibré à la fraise (Orifices) - EPAISSEUR PAROIS: 4 ± 1 mm

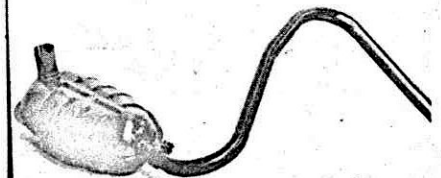
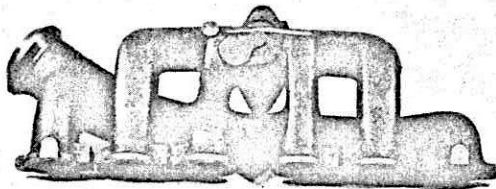
DISPOSITIF SILENCIEUX: TYPE: à chicanes longueur: 370 mm - largeur: 170 mm

NIVEAU SONORE: 80 phones

TUBULURE ADMISSION (DETAILS)

PHOTOGRAPHIES
TUBULURE ECHAPPEMENT (DETAIL)

SILENCIEUX



— CES VUES SONT PRISES A L'ARRIVEE OU AU DEPART SUR LA CULASSE

VUE DU POT D'ECHAPPEMENT

RESSORTS DE SOUPAPES: NOMBRE: 8 Ø INTERIEUR: 16,8 m/m. Ø EXTERIEUR 22,5 m/m.
LONGUEUR: 39 m/m. NOMBRE DE SPIRES: 5,5 utiles
EXTERIEUR: NOMBRE: Ø INTERIEUR: m/m. Ø EXTERIEUR m/m.
LONGUEUR: m/m. NOMBRE DE SPIRES:

CARBURATEUR: GENRE: Automatique inversé MARQUE: SOLEX ou ZENITH TYPE: 26 DITS
Ø TUBULURE GAZ, A LA SORTIE DU CARBURATEUR: ZENITH 28 SOLEX 28 m/m. 28 IFE

INJECTION DIRECTE: POMPE: MARQUE: TYPE:
INJECTEURS: MARQUE: TYPE:
BOUGIES INCANDESCENTES: MARQUE: TYPE:
POMPE D'ALIMENTATION: MARQUE: TYPE:

MODE D'ALIMENTATION EN CARBURANT, A PARTIR DU RESERVOIR DE CARBURANT:

Pompe à essence mécanique S.E.V. 46 A.M.

F.I.A	FICHE D'HOMOLOGATION N°: 35/1182	MARQUE: RENAULT	TYPE: 1123/4	5
-------	----------------------------------	-----------------	--------------	---

EMBRAYAGE : TYPE: Nonodisque à sec FERODO
 CARACTERISTIQUES ET COTES.

Friction épaisseur 7,4 Ø 110/160 mm

RAPPORTS DE DEMULTIPLICATION BOITE DE VITESSES ET PONT-MOTEUR.

DEMULTIPLICATEUR(S) (s'il y a lieu):		Rapport à 1:					
		Nombre de dents					
BOITE DE VITESSES:	1 ^{re} VITESSE.	Rapport à 1:	3,8	3,8			
		Nombre de dents	10-38	10-38			
	2 ^{de} VITESSE.	Rapport à 1:	1,842	1,842			
		Nombre de dents	19-35	19-35			
	3 ^{de} VITESSE.	Rapport à 1:	1,038	1,038			
		Nombre de dents	26-27	26-27			
	4 ^{de} VITESSE.	Rapport à 1:					
		Nombre de dents					
	5 ^{de} VITESSE.	Rapport à 1:					
		Nombre de dents					
MARCHE AR.		Rapport à 1:	3,8	3,8			
		Nombre de dents	10-38	10-38			

AUTRES DISPOSITIFS
 DE LA BOITE DE VITESSES
 ET OBSERVATIONS:

PONT-MOTEUR:	Rapport à 1:	4,125	4,428				
	Nombre de dents:	8-33	7-31				

RAPPORT TOTAL DE DEMULTIPLICATION AUX ROUES MOTRICES : à calculer en fonction des rapports de démultiplication démultiplicateur (s), s'il y a lieu, Boite de vitesses, Pont. moteur, choisis respectivement par les utilisateurs.
 4,282 - 4,596

ROUES : TYPE: } (Usque a jouré) } trcus MARQUE: DUNLOP POIDS UNITAIRE (ROUE NUE): 4,460 Kg.
 JANTES : TYPE: 4-13 MARQUE: DUNLOP DIMENSIONS:

PNEUMATIQUES : TYPE: Touriste DIMENSIONS : AV.: 135 x 330 ou 145 x 330 AR.: 135 x 330 ou 145 x 330
 PRESSION NORMALE DE GONFLAGE (véhicule à son poids en charge): AV.: 1,1 Kg AR.: 1,3 Kg
 1,3 Kg 1,5 Kg

FREINS : PRINCIPAL : TYPE: Hydraulique : segments flottants à l'AV
 segments articulés s/pt. fixe à l'AR SECONDAIRE : TYPE: Mécanique sur roues AV

(Dans le cas de freins hydrauliques): NOMBRE DE POMPES: 1

Ø des Tambours intérieur AV.: 180 m/m. AR.: 160 m/m.
 extérieur AV.: 200 m/m. AR.: 184 m/m.
 Longueur des garnitures: AV.: 198-162 m/m. AR.: 151-118 m/m.
 Largeur des garnitures: AV.: 30 m/m. AR.: 25 m/m.
 Type des garnitures: FERODO

(Dans le cas des freins à disques): NOMBRE DE POMPES:

Ø des Disques: AV.: m/m. AR.: m/m.
 Longueur des sabots: AV.: m/m. AR.: m/m.
 Largeur des sabots: AV.: m/m. AR.: m/m.

F.I.A. | FICHE D'HOMOLOGATION N°: 35/1200 | MARQUE: RENAULT | TYPE: R.1123/4 | 7

GENERATRICE DE TENSION: 6.V REGULATEUR: DUCELLIER : 8299 A
COURANT: Continu (DUCELLIER) PARIS-RHONE DEBIT amp/H: 34 à t/m.: PARIS-RHONE = XD 212

BATTERIE ACCUMULATEURS: TENSION: 6.V CAPACITE: 60/75 Ah

CONDENSATEURS: TYPE: DUCELLIER 1203 - S.E.V. 907.923

BOBINE (S): NOMBRE : 1 TYPE: faible consommation (S.E.V. : L.91.604.A) DUCELLIER : 391B

ALLUMEUR : TYPE : S.E.V. Junior course A 46 DISPOSITIF D'AVANCE: Centrifuge
COTES DE CALAGE: 0,2 à 1* au volant

LE SYSTEME D'ALLUMAGE QUE TYPE "BATTERIE" (DESCRIPTION)

TYPE: (LARGAL) 35 (S.E.V.) 44 F DIAMETRE DU CULOT: 14 mm PAS DU CULOT: 1,25 mm
NOMBRE PAR CYLINDRE: 1

FILTRE A HUILE: TYPE:

FILTRE A AIR: TYPE: LAURETTE C 303 C

RADIATEUR D'HUILE: TYPE:

AUTRES EQUIPEMENTS MONTES EN SERIE (MARQUES ET PARTICULARITES)

COMPTEUR TACHYMETRE:

COMPTE TOURS:

THERMOMETRE EAU: Thermo-Contact

THERMOMETRE HUILE:

CHAUFFAGE: SOFICA

CLIMATISATION:

JECTEURS REGLEMENTAIRES: CIBIE

JECTEURS DE COMPLEMENT:

NDICATEURS DE DIRECTION: Témoins dans tableau de bord

ECLAIRAGE AR.: 2 feux rouges - éclairage plaque minéralogique

AGE INTERIEUR: 1 plafonnier

QUI NE SONT PAS PREVUS DANS LA LISTE CI-DESSUS: 1 témoin de charge (bleu)
Ces équipements accessoires peuvent être modifiés en nombre, qualité et fabrication, suivant les nécessités commerciales et d'approvisionnement.

LE VEHICULE DECRIT PAR CETTE FICHE D'HOMOLOGATION "NOUVEAU MODELE"
HOMOLOGUE PAR LA F.F.A. le: _____ SOUS LE N°: _____
A FAIT L'OBJET DE:

EXTENSION D'HOMOLOGATION (VARIANTE): le: _____ sous le n°: _____
le: _____ sous le n°: _____
le: _____ sous le n°: _____
le: _____ sous le n°: _____
le: _____ sous le n°: _____

EXTENSION D'HOMOLOGATION
(MODIFICATION DE CONSTRUCTION) le: _____ sous le n°: _____
le: _____ sous le n°: _____
le: _____ sous le n°: _____
le: _____ sous le n°: _____
le: _____ sous le n°: _____

OBSERVATIONS COMPLEMENTAIRES, N'AYANT PU TROUVER PLACE DANS LE CORPS DE LA FICHE D'HOMOLOGATION:

DELIVRE PAR LA F.F.S.A. CERTIFIE CONFORME LE: 8 NOVEMBRE 1962.
Le Directeur de la F.F.S.A.

[Signature]

