

FICHE D'HOMOLOGATION "NOUVEAU MODELE"

N° 1159

établie le: DEC. 24. 1962 d'après dossier présenté par le Constructeur le: 1960

MARQUE  
 NISSAN MOTOR CO. LTD "NISSAN"

TYPE: G31S (R.H. DRIVE.)  
 GENRE: SEDAN

DENOMINATION GENERALE:  
 NISSAN CEDRIC


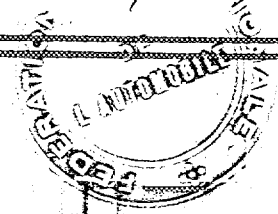
DENOMINATION COMMERCIALE:  
 CEDRIC

CARROSSERIES LIVREES CONCUREMMENT DANS LA SERIE DU TYPE: (FRONT SEPARATE SEAT)  
 SAME AS PRODUCTION SERIES  
 NOMBRE DE PLACES: 6 OR 5

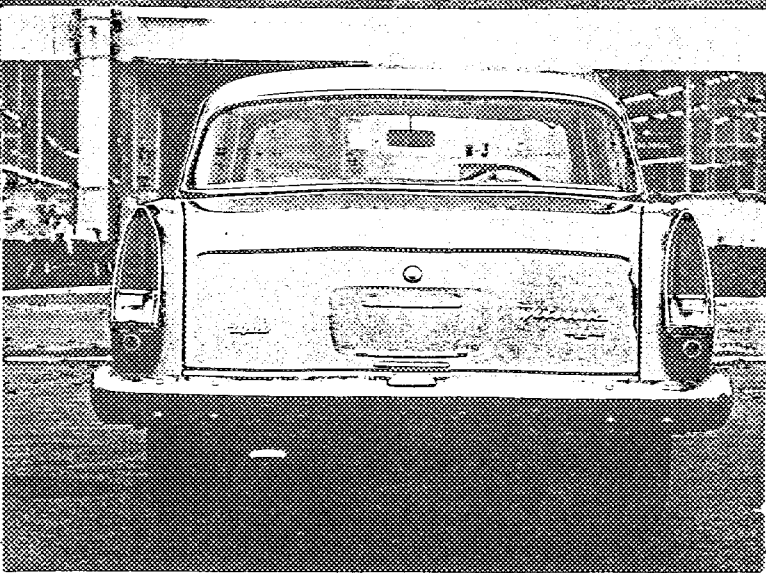
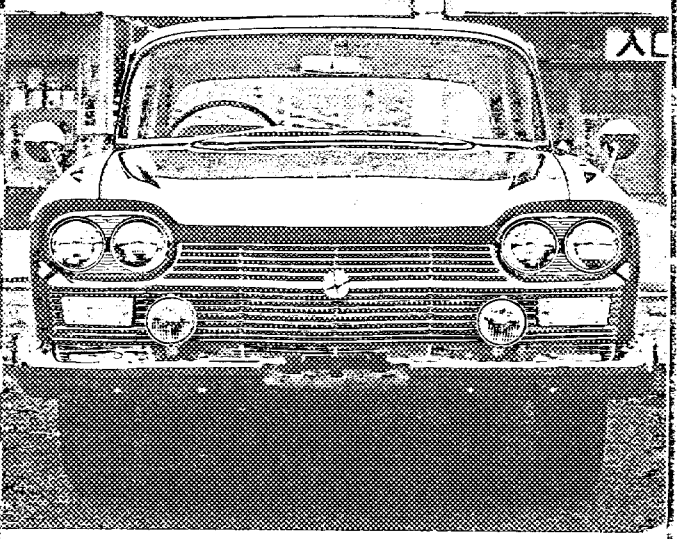
EE: 1960 MOIS: FEB.  
 DE DEBUT DE FABRICATION: 1960  
 D'ABANDON DEFINITIF DE FABRICATION:

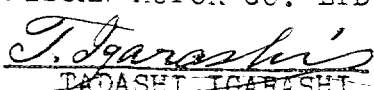
N° DANS LA SERIE DU TYPE: G31-3-00001-  
 INAUGURANT LE TYPE: SEP. 15. 1962  
 N° MOTEUR CORRESPONDANT: HO-19483

VEHICULE HOMOLOGUE DANS LA CATEGORIE: ~~S~~ Tourisme  
 PAR LA F.I.A. le: 29 JANV 1963 LISTE: générale 9, additionnelle 19

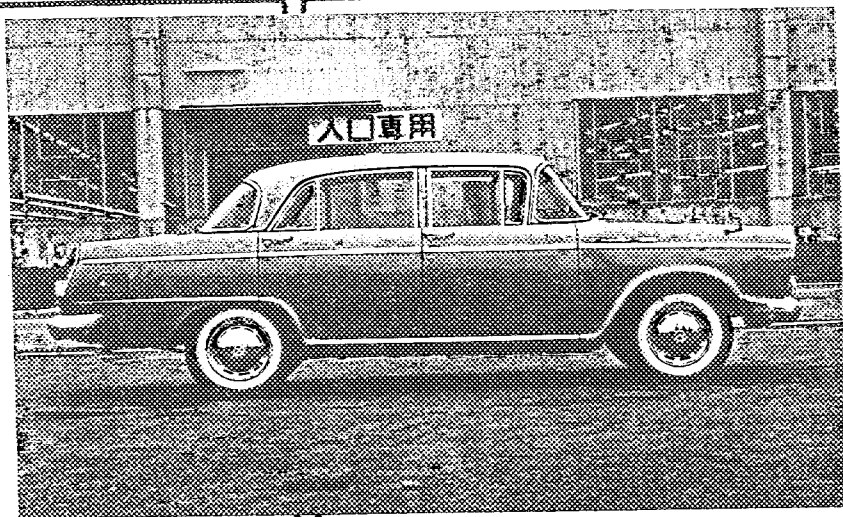
SIGNATURE ET CACHET F.I.A.  
  


PHOTOGRAPHIES DU VEHICULE (EXTERIEUR: de face, de profil, AR.)



NISSAN MOTOR CO. LTD  
  
 TADASHI IGARASHI  
 SENIOR MANAGING DIRECTOR

DOCUMENTS PHOTOGRAPHIQUES DES DETAILS

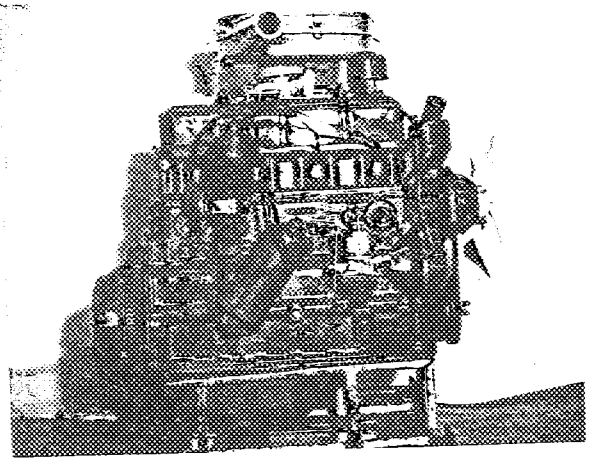


VUE DE FACE DU VEHICULE

1

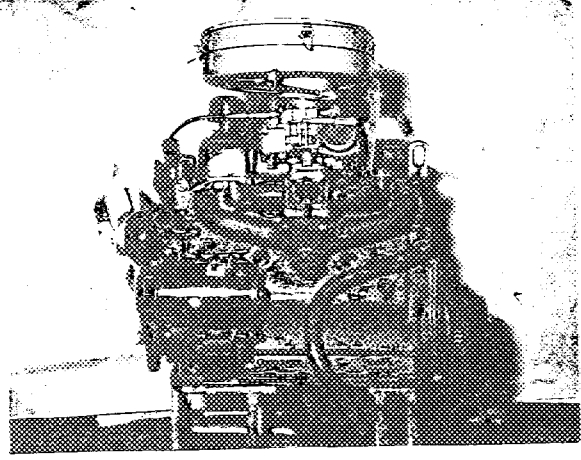
VUE DE PROFIL DU VEHICULE

2



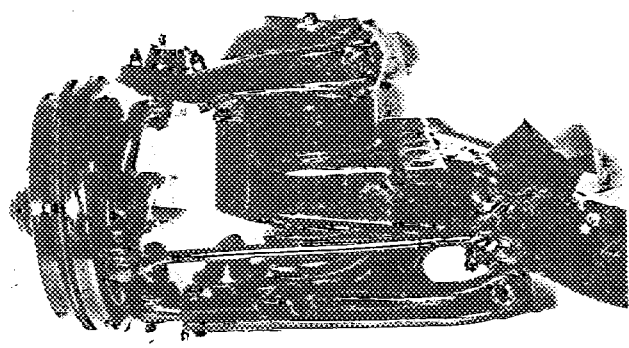
VUE DU MOTEUR . PROFIL DROIT

3



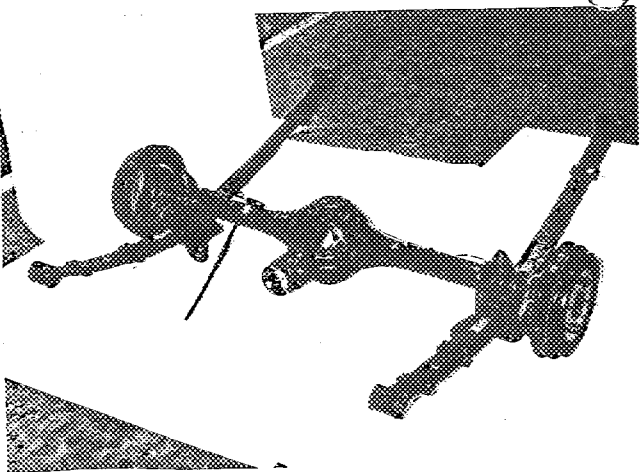
VUE DU MOTEUR . PROFIL GAUCHE

4



TRAIN AV . VU DE FACE . NU

5



TRAIN AR . VU DE DOS . NU

6

F.I.A. FICHE D'HOMOLOGATION N° MARQUE: NISSAN TYPE: G3/S 3

CARROSSERIES LIVREES CONCUREMMENT DANS LE TYPE: SAME AS PRODUCTION SERIES

MATERIAU PRINCIPAL: STEEL

MATERIAUX ANNEXES: BEST IRON. AL-ALLOY. ZN-ALLOY. STAINLESS STEEL. GLASS. RUBBER. VINYL. TEXTILES. ETC

NOMBRE DE PLACES ADMIS PAR LES POUVOIRS PUBLICS (FRANCE: CARTE GRISE): 6 or 5 (FRONT SEPARATE SEAT)

DIMENSIONS HORS TOUT: LARGEUR: 1,690 m/m LONGUEUR: 4,590 m/m HAUTEUR, EN CHARGE: 1,465 m/m. GARDE AU SOL: 185 m/m. HAUTEUR, A VIDE: 1,505 m/m. GARDE AU SOL: 190 m/m.

POIDS (Moyenne de la pesée effective de 5 véhicules de la série, dans la carrosserie considérée, sans carburant, avec plein huile et eau (s'il y a lieu), avec 1 roue de rechange garnie de pneumatique, sans conducteur, ni passagers, ni outillage, ni bagages.

1,195 kg

EMONTTEMENT: 2,630 m/m. VOIE AV. 1,338 m/m. VOIE AR. 1,373 m/m.

PROPULSION: (NOTCH/CRUISS DRIVE) POSITION MOTEUR: FRONT ENGINE TRANSMISSION AUX ROUES: (SEMI FLOATING) REAR DRIVE

TRANSMISSION: CLUTCH-GEAR BOX-PROPELLER SHAFT-FINAL GEAR-DIFF. GEAR-REAR AXLE SHAFT

DIRECTION: GENRE: WORM AND ROLLER

MOTEURS A 4 TEMPS ET, POUR PARTIE, MOTEURS A 2 TEMPS

CYCLE: 4 CYCLE SOURCE D'ENERGIE: GASOLINE TYPE (CONCEPTION) SPARKING IGNITION PUISSANCE DECLAREE (en CV. Français, FRANCE, puissance fiscale): 10,8CV REGIME MAXIMUM: 5,200 t/m. PUISSANCE A CE REGIME: 87 CV. Français. PUISSANCE MAXIMUM DU MOTEUR: 88 CV. Français, à 4,800 t/m. NOMBRE DE CYLINDRES: 4 DISPOSITION DES CYLINDRES: IN-LINE ALESAGE: 85 m/m. TOLERANCE D'USINAGE: +0.050 COURSE: 83 m/m. TOLERANCE D'USINAGE: ±0.06 CYLINDREE GEOMETRIQUE DE BASE: PAR CYLINDRE: 470.8 CC. TOTALE: 1883 CC. CYLINDREE CALCULEE AU MAXIMUM DES TOLERANCES MAXIMA D'USINAGE, APPLIQUEES A TOUS LES CYLINDRES: 1,888.1 CC. COTES D'ALESAGE REPARATION: 86.5mm CYLINDREE CALCULEE D'APRES CES COTES REPARATIONS: DE BASE: 1951 CC. AU MAXIMUM DES TOLERANCES D'USINAGE APPLIQUEES A CES COTES: 1956 cc VOLUME DE LA CHAMBRE D'EXPLOSION: 45.5 CC. HAUTEUR AU CENTRE DE LA CHAMBRE D'EXPLOSION: 11.5 ±0.1 m/m HAUTEUR TOTALE BLOC-MOTEUR, NON COMPRIS CULASSE ET CARTER D'HUILE: 282 ±0.4 m/m. HAUTEUR DE LA CULASSE, HORS TOUT (DIMENSION EXTERIEURE): 71 ±0.25 m/m. POIDS UNITAIRE DES ELEMENTS: VOLANT: 12.2 kg. VILEBREQUIN: 16.5 kg. BIELLE COMPLETE: 0.73 kg. PISTON: NU: 0.41 kg. AVEC SEGMENTATION: 0.45 kg. PALIERS DE VILEBREQUIN: NOMBRE: 3 GENRE: PLAIN BEARING COUSSINETS DE VILEBREQUIN: NOMBRE: 6 GENRE: SLEEVE. TWO HALVES COUSSINETS DE BIELLE: NOMBRE: 2 GENRE: SLEEVE. TWO HALVES JEU A FROID DES SOUPAPES: ADMISSION: 0.43 (hot) m/m. ECHAPPEMENT: 0.43 (hot) m/m. AVANCE A L'ADMISSION, jeu à froid inclus: 8.5 m/m. AVANCE A L'ECHAPPEMENT, jeu à froid inclus: 8.5 m/m. Ø SOUPAPES: ADMISSION: 40 m/m. ECHAPPEMENT: 32 m/m.

POINTS DE REPERE: (PHOTOGRAPHIES OU SCHEMAS).

MOTEURS A 4 TEMPS

LUMIERE ADMISSION HAUTEUR: m/m. LARGEUR: m/m.  
 LUMIERE ECHAPPEMENT HAUTEUR: m/m. LARGEUR: m/m.  
 TRANSFERT HAUTEUR: m/m. LARGEUR: m/m.  
 AUTRES DETAILS ALIMENTATION:

MOTEURS A 2 TEMPS

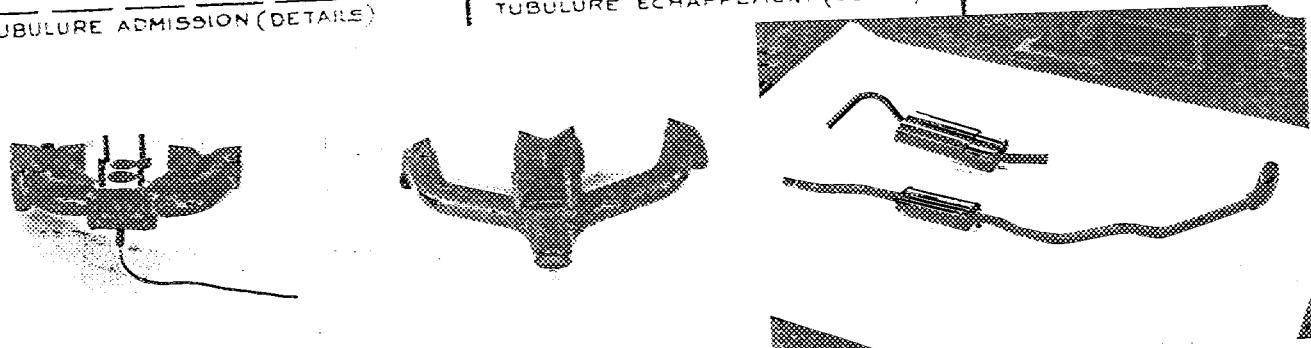
TUBULURE ADMISSION: Ø EXTERIEUR: 40 m/m. Ø INTERIEUR: 32 m/m.  
 ETAT: ATTACHED TO LEFT SIDE OF CYLINDER BLOCK

TUBULURE ECHAPPEMENT: Ø EXTERIEUR: 48 m/m. Ø INTERIEUR: 40 m/m.  
 ETAT: ATTACHED TO LEFT SIDE OF CYLINDER BLOCK

DISPOSITIF SILENCIEUX: TYPE: EXPANSION AND RESONATOR TYPE  
 -20m REAR-WARD FROM THE TAIL PIPE  
 NIVEAU SONORE: LESS THAN 85 HORN. AT 3,000 R.P.M.

MOTEURS A 4 TEMPS ET A 2 TEMPS

TUBULURE ADMISSION (DETAIL) PHOTOGRAPHIES TUBULURE ECHAPPEMENT (DETAIL) SILENCIEUX



CES VUES SONT PRISES A L'ARRIVEE OU AU DEPART SUR LA CULASSE VUE DU POT D'ECHAPPEMENT

RESSORTS DE SOUPAPES: INTERIEUR: NOMBRE: 8 Ø INTERIEUR: 18.4 m/m. Ø EXTERIEUR: 24.0 m/m.  
 LONGUEUR: 50 m/m. NOMBRE DE SPIRES: 8.5  
 EXTERIEUR: NOMBRE: 8 Ø INTERIEUR: 25.2 m/m. Ø EXTERIEUR: 33.7 m/m.  
 LONGUEUR: 49 m/m. NOMBRE DE SPIRES: 6.875

CARBURATEUR: GENRE: DOWN DRAUGHT DUAL TYPE MARQUE: NIKKI TYPE: D3234A-1A  
 Ø TUBULURE GAZ, A LA SORTIE DU CARBURATEUR: 32 & 34 m/m.

INJECTION DIRECTE: POMPE: MARQUE: TYPE:  
 INJECTEURS: MARQUE: TYPE:  
 BOUGIES INCANDESCENTES: MARQUE: TYPE:  
 POMPE D'ALIMENTATION: MARQUE: TYPE:

MODE D'ALIMENTATION EN CARBURANT, A PARTIR DU RESERVOIR DE CARBURANT:

DIAPHRAGM PUMP DRIVEN BY CAM SHAFT

A FICHE D'HOMOLOGATION N°: MARQUE: NISSAN TYPE: G315 5

BRAYAGE : TYPE: SINGLE DRY PLATE FRICTION CLUTCH  
 CARACTERISTIQUES ET COTES.  
 FACING DIMENSION 2030 x 146; x 3.2mm, HYDRAULIC OPERATING  
 ATSUGI MORTOR PARTS CO. B203

RAPPORTS DE DEMULTIPLICATION BOITE DE VITESSES ET PONT-MOTEUR.

MULTIPLICATEUR(S) (s'il y a lieu):		Rapport à 1:					
		Nombre de dents					
VITESSES:	1 <sup>re</sup> VITESSE.	Rapport à 1:	3.945				
		Nombre de dents	31/20x28/11				
	2 <sup>de</sup> VITESSE.	Rapport à 1:	2.403				
		Nombre de dents	31/20x31/20				
	3 <sup>de</sup> VITESSE.	Rapport à 1:	1.490				
		Nombre de dents	31/20x25/26				
	4 <sup>de</sup> VITESSE.	Rapport à 1:	1.000				
		Nombre de dents					
	5 <sup>de</sup> VITESSE.	Rapport à 1:					
		Nombre de dents					
MARCHE AR.		Rapport à 1:	5.159				
		Nombre de dents	31/20x17/11x28/13				

Autres dispositifs  
 LA BOITE DE VITESSES  
 OBSERVATIONS:  
 NONE

PONT MOTEUR:		Rapport à 1:				
		Nombre de dents:				
			4.375	4.625		
			35/8	37/8		

RAPPORT TOTAL DE DEMULTIPLICATION AUX ROUES MOTRICES : à calculer en fonction des rapports de multiplication démultiplicateur (s), s'il y a lieu, Boite de vitesses, Pont. moteur, choisis respectivement par les utilisateurs.

DISQUES : TYPE: DISC WHEEL MARQUE: POIDS UNITAIRE (ROUE NUE): 7.5 Kg.  
 DIMENSIONS : TYPE: 4-1/2Jx14 MARQUE: DIMENSIONS:

PNEUMATIQUES : TYPE: PNEUMATIC TIRE. DIMENSIONS : AV.: 6.40-14 4PR AR: 6.40-14 4PR  
 PRESSION NORMALE DE GONFLAGE (Véhicule à son poids en charge): AV. 1.6 kg/cm<sup>2</sup> AR: 1.7 kg/cm<sup>2</sup>

SYSTEME DE FREINS : PRINCIPAL: HYDRAULIC DRUM BRAKE SECONDAIRE: TYPE: MECHANICALLY ON REAR WHEELS

Nombre de trains hydrauliques): NOMBRE DE POMPES: 1  
 Diamètre des Tambours intérieur AV.: 254 m/m. AR.: 254 m/m.  
 extérieur AV.: m/m. AR.: m/m.  
 Largeur des garnitures: AV.: 240 m/m. AR.: 240 m/m.  
 Epaisseur des garnitures : AV.: 45 m/m. AR.: 45 m/m.  
 Type des garnitures : AV: UNI-SERVO AR: DUO-SERVO  
 Dans le cas des freins à disques): NOMBRE DE POMPES:  
 Diamètre des Disques: AV.: m/m. AR.: m/m.  
 Largeur des sabots: AV.: m/m. AR.: m/m.  
 Epaisseur des sabots: AV.: m/m. AR.: m/m.

STAT: FICHE D'HOMOLOGATION N°: MARQUE: NISSAN TYPE: G31S

OBSERVATIONS PARTICULIERES RELATIVES AU FREINAGE :

CAPACITES DES RESERVOIRS ET CARTERS		LITRES			
OBSERVATIONS	CARBURANT	44			
	HUILE MOTEUR	3.7			
	BOITE DE VITESSES	2.4			
	PONT MOTEUR	1.0			

RETROUSSIEMENT: TYPE: WATER COOLED SYSTEME DE CIRCULATION: CENTRIFUGAL PUMP  
 FORCE CIRCULATION BELLOWS THERMOSTAT  
 FIN AND TUBE RADIATOR  
 (dans le cas par liquide), CAPACITE DU CIRCUIT TOTAL, (CONTINU CHAMBRES): 8.3 litres.

TYPE DE LA SUSPENSION AV.: INDEPENDENT BY COIL SPRINGS AND WISHBONES  
 WITH TORSION BAR STABILIZER  
 AR.: SEMI ELLIPTIC UNDERSLUNG LEAF SPRINGS

(Dans le cas de barres de torsion): Longueur AV.: m/m. AR.: m/m.  
 Ø AV.: m/m. AR.: m/m.

(Dans le cas de ressorts à lames): Nombre de lames: AV.: 6 (option)  
 épaisseur totale du ressort au centre : A : m/m. AR.: 42, 38 m/m.  
 largeur de la lame maitresse : A : m/m. AR.: 65 m/m.  
 largeur de la contre-lame : A : m/m. AR.: m/m.

(Dans le cas de ressorts hélicoïdaux) ø extérieur : AV.: 121.7 m/m. AR.: m/m.  
 ø intérieur : AV.: 90.7 m/m. AR.: m/m.  
 Nombre de spires : AV.: 10, 11.25 (option) m/m. AR.: m/m.  
 ø du fil ressort : A : 15.5 m/m. AR.: m/m.

AMORTISSEURS NOMBRE: AV.: 2 AR.: 2  
 PRINCIPE DE FONCTIONNEMENT AV.: HYDRAULIC TELESCOPIC, DOUBLE ACTING  
 AR.: HYDRAULIC TELESCOPIC, DOUBLE ACTING

OBSERVATIONS PARTICULIERES RELATIVES A LA SUSPENSION:

F.I.A FICHE D'HOMOLOGATION N°: MARQUE: NISSAN TYPE: G315 7

GENERATRICE DE MITSUBISHI TENSION: 12V REGULATEUR: MITSUBISHI VR-B6  
DQ 300/12NR  
COURANT: D.C. CONTINUE DEBIT amp/H: (13V) 300W à t/m.: 2,500-

BATTERIE ACCUMULATEURS: TENSION: 12V CAPACITE: 50 A.H (20H RATE)

CONDENSATEURS: TYPE: HITACHI MP

COILS (S): NOMBRE: 1 TYPE: HITACHI CIZ-01 OR HANSHIN HU-13K

ALLUMEUR: TYPE: HITACHI D410-01 DISPOSITIF D'AVANCE: VACUUM AND CENTRIFUGAL GOVERNOR  
COTES DE CALAGE: 12° BTDC 550 R.P.M.

AUTRE SYSTEME D'ALLUMAGE QUE TYPE "BATTERIE" (DESCRIPTION)

NONE

BOUGIES: TYPE: NGK B-6E DIAMETRE DU CULOT: 14mm PAS DU CULOT: 0.7 - 0.8mm  
HITACHI L-46J  
NOMBRE PAR CYLINDRE: 1

FILTRE A HUILE: TYPE: PAPER ELEMENT FULL FLOW TYPE

FILTRE A AIR: TYPE: DRY PAPER ELEMENT

RADIATEUR D'HUILE: TYPE: NONE

AUTRES EQUIPEMENTS MONTES EN SERIE (MARQUES ET PARTICULARITES)

COMPTEUR TACHYMETRE: KANTO SEIKI CO.

COMPTE TOURS: NONE

THERMOMETRE EAU: KANTO SEIKI CO.

THERMOMETRE HUILE: NONE

CHAUFFAGE: NIHON RADIATOR CO.

CLIMATISATION: NONE

PROJECTEURS REGLEMENTAIRES: ICHIKAWA SEISAKUSHO CO. (12V-37.5/50W)

PROJECTEURS DE COMPLEMENT: ICHIKAWA SEISAKUSHO CO.

INDICATEURS DE DIRECTION: KOITO M.F.G. CO. (ELECTRIC FLASHING 12V-25W)

ECLAIRAGE AR.: KOITO M.F.G. CO. (12V-8W/25W TAIL/STOP)

ECLAIRAGE INTERIEUR: ICHIKAWA SEISAKUSHO CO. (12V-10W)

MONTRE: (OPTIONAL)

DIVERS NON PREVUS DANS LA LISTE CI-DESSUS:

F.I.A. FICHE D'HOMOLOGATION N°:

MARQUE: NISSAN

TYPE: G31S

LE VEHICULE DECRIE PAR CETTE FICHE D'HOMOLOGATION "NOUVEAU MODELE"  
HOMOLOGUEE PAR LA F.I.A. le: SOUS LE N°:

A FAIT L'OBJET DE:

EXTENSION D'HOMOLOGATION (VARIANTE): le: sous le n°:  
le: sous le n°:  
le: sous le n°:  
le: sous le n°:  
le: sous le n°:

EXTENSION D'HOMOLOGATION  
(MODIFICATION DE CONSTRUCTION) le: sous le n°:  
le: sous le n°:  
le: sous le n°:  
le: sous le n°:  
le: sous le n°:

OBSERVATIONS COMPLEMENTAIRES, N'AYANT PU TROUVER PLACE DANS LE CORPS DE LA  
FICHE D'HOMOLOGATION: