



FEDERATION INTERNATIONALE DE L'AUTOMOBILE

LANCIA - FLAMINIA COUPE'

MARQUE ET MODELE

1/62

VALIDITE HOMOLOGATION

1091

FICHE NR.

TVR / 2500

GROUPE / CLASSE

EXTENSIONS	DEBUT VALIDITE	DESCRIPTION	NOTES

Autres homologations du modèle

Vérifiée le 11/12/95 par [Signature] visée ce jour le _____ par _____PAG. 1/1



Omologazione FIA N. 1091
Omologazione C.S.A.I. N. LA 15

AUTOMOBILE CLUB D'ITALIA

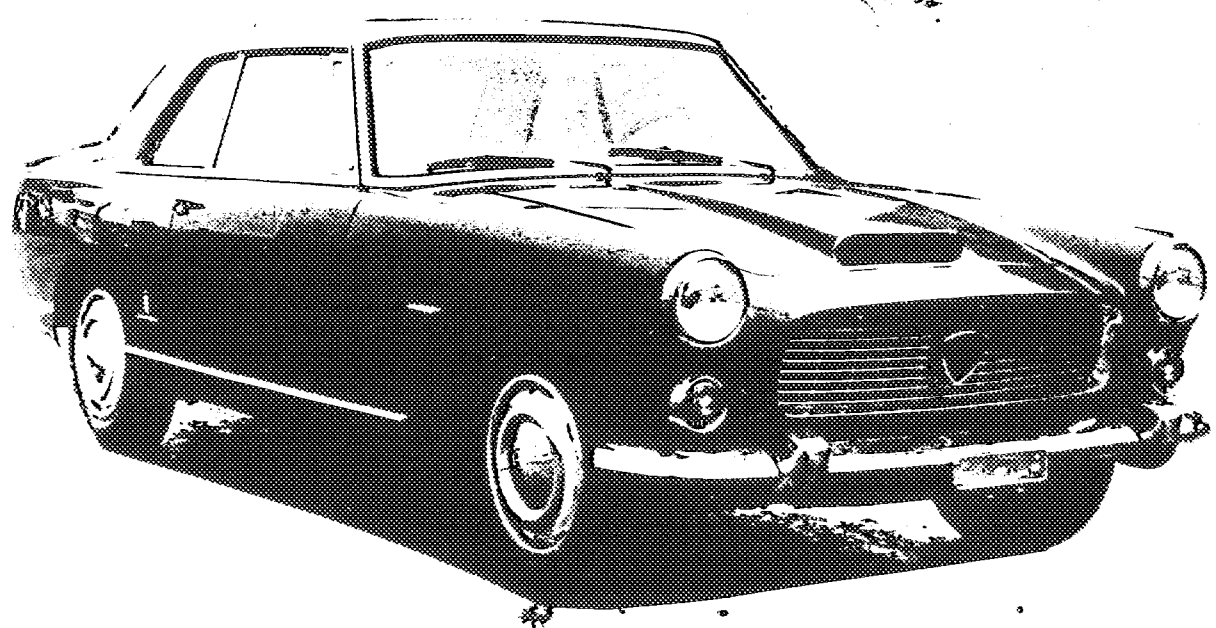
COMMISSIONE SPORTIVA AUTOMOBILISTICA ITALIANA
FEDERATION INTERNATIONALE DE L'AUTOMOBILE

Scheda di Omologazione

secondo l'allegato J al Codice Sportivo Internazionale

CATEGORIA **TURISMO** ~~GRAN TURISMO~~

Casa costruttrice	<u>LANCIA</u>	Modello	<u>FLAMINIA Coupe'</u>
N° di Serie	Chassis <u>823'00 - 823'04</u>	Costruttore	<u>LANCIA</u>
	Motore <u>323'00</u>	Costruttore	<u>LANCIA</u>
Tipo di Carrozzeria	<u>Coupe'</u>	Costruttore	<u>FARINA</u>
Anno inizio Fabbricazione		L'omologazione è valida dal	<u>16 gennaio 1962</u>



Il sottoscritto compone la Scheda
 in anteprima N° Fogli aggiunti



Timbro della C.S.A.I.

Timbro della F.I.A.

Debutto

I. AUTOTELAIO:

2. Passo mm. 2750 3. Carreggiata anteriore mm. 1368 4. Carreggiata posteriore mm. 1370
 5. Posizione del motore: anteriore - ~~posteriore~~ 6. Posizione della trazione: ~~anteriore~~ - posteriore
 7. Telaio: Tipo e struttura pianale in lamiera di acciaio
 8. Materiali di costruzione della carrozzeria: in lamiera di alluminio
 9. Numero delle portiere: 2 10. Numero dei posti: 2
 11. Dimensioni fuori tutto approssimative vettura:
 12. Lunghezza cm. 148,5 13. Larghezza cm. 173 14. Altezza cm. 140,5
 15. Serbatoio benzina normale: lt. 59 - facoltativi n° _____ - lt. 100 - lt. 120 - lt. _____
 16. Ruote: Tipo: a disco 17. Peso ruota nuda: Kg. 10,6
 18. Sistema di fissaggio: mediante colonnette e dadi
 19. Diametro del cerchio: mm. 100 o Pollici _____ 20. Largh. del cerchione: mm. 185 o Pollici _____
 21. Dimensioni pneumatici anteriori: 175-100 22. Posteriori: 165-100
 23. Peso totale della vettura in assetto di marcia con acqua - olio e ruota di scorta, senza combustibile ed attrezzi con gli accessori o finiture come prescritte al N. 24: Kg. 1395

24. ACCESSORI e FINITURE:

25. Riscaldamento interno: si a rich 26. Condizionamento: _____ 27. Ventilazione: si
 28. Sedili: 2 anteriori divisi
 29. Finiture interne: panno e finta pelle (a richiesta in pelle)
 30. Paraurti ant.: a richiesta 31. Paraurti post.: a richiesta
 32. _____

33. STERZO:

34. Tipo: a pello e vite globoidale 35. Servosterzo: Si - No _____
 36. Numero di giri volanti per sterzare da tutto a destra a tutto a sinistra, con rapporto normale: n° 4,1 - con rapporto speciale: n° _____ 37. Raggio di sterzata: mt. 6,30

38. SOSPENSIONI:

39. Sospensione ant. (foto 1) Tipo: _____ a ruote indipendenti a quadrilatero trasversale
 40. Tipo di molla: molle ad elica
 41. Stabilizzatore: barra stabilizzatrice
 42. Numero degli ammortizzatori: 2 43. Tipo: idraulici telescop. a doppio effetto
 44. Sospensione post. (foto 2) Tipo: _____ assale rigido con barra di reazione trasversale
 45. Tipo di molla: balestra longitudinale
 46. Stabilizzatore: barra stabilizzatrice
 47. Numero degli ammortizzatori: 2 48. Tipo: idraulici telescopici a doppio effetto
 49. Eventuali note particolari: _____

TIMBRO E FIRMA DELLA C.S.A.I.



50. FRENI: (foto 1 - foto 2)

51. Sistema di freno: comando idraulico a pedale con circuiti duplex
 52. Servofreno: Sì - ~~No~~ 53. Tipo Servofreno: a depressione

Freni a tamburo		59. Anteriori:	60. Posteriori:
54. Diametro interno tamburo	mm.....		
55. Larghezza fascia interna	mm.....		
56. Ganasce per freno	n.....		
57. Superficie frenante per freno	cmq.....		
58. Pompe	N°.....		

Freni a disco		65. Anteriori	66. Posteriori
61. Diametro mm. (esterno)		292	305
62. Numero delle pastiche (per asse)		4	4
63. Superficie frenante per freno cmq. (per 1 pasticca)		25,9	25,9
64.			

67. MOTORE: (foto lato destro 3 e lato sinistro 4)

68. Numero dei cilindri 6. 69. Disposizione: in-linea - A "V", - ~~Controposti~~ - Gradi 80
 70. Raffreddamento: acqua - ~~olio~~ 71. Ciclo: 4 Tempi - ~~2 Tempi~~ - Diesel 72. Alesaggio mm. 80
 73. Corsa mm. 81,5 74. Cilindrata unitaria cc. 409,7 75. Totale cc. 2458
 76. Massimo rialesaggio mm. 80,6 77. Cilindrata risultante totale cc.
 78. Materiale del blocco cilindri alluminio
 79. Sistema delle canne riportato "tipo umido"
 80. Materiale delle canne: ghisa speciale
 81. Numero dei supporti dell'albero motore 4 82. Tipo albero motore: stampato in un solo pezzo in acciaio
 83. Materiale della testata: alluminio con setti valvole riportate
 84. Testata: Numero delle luci entrata aspirazione per cilindro 1 (per cilindro) 85. Testata: Numero delle luci uscita scarico (per cilindro) 1 86. Rapporto di compressione 9 87. Volume della camera di scoppio ecc. cm³ 51,7 (foto camera di scoppio 5)
 88. Materiale del pistone (foto 6): alluminio 89. Numero dei segmenti 3
 90. Distanza dalla mezzaria dello spinotto al punto più alto del pistone mm. 49,5
 91. Cuscinetti { 92. Albero a gomito: Bancata Tipo a guscio Ø mm. 65,038
 { 93. Albero a gomito: Biella Tipo a guscio Ø mm. 52,044
 94. Pesì { 95. Volano nudo Kg. 2 96. Albero a gomito Kg. 22,5
 tolleranza % { 97. Biella Kg. 0,8 98. Pistone con segmenti e Spinotto Kg. 0,533
 99. Sistema lubrificazione: Olio nella coppa - ~~castor~~ - ~~secco~~ 100. Contenuto olio della coppa o serbatoio lt. 0 Tipo maggiorato lt. 101. Radiatore olio: Sì - ~~No~~
 102. Contenuto acqua di raffreddamento lt. 1,0 Tipo maggiorato lt.
 103.

104. CARBURAZIONE NORMALE: (foto carburatori 7)

105. Numero dei carburatori 1 106. Tipo: doppio corpo invertito
 107. Marca: Solex 108. Modello: C 40 PAAI

TIMBRO E FIRMA DELLA C.S.A.I.



109. CARBURAZIONE SPECIALE: (foto 11)

110. Numero dei carburatori 5 111. Tipo: 33 P110
 112. Marca: Solex 113. Modello:
 114. Diametro flangia ingresso mm. 115. Diametro del diffusore mm. 28
 116. Numero di identificazione del getto principale Sussidiario

117. INIEZIONE COMBUSTIBILE

118. Marca della pompa 119. Modello Tipo
 120. Marca degli iniettori 121. Modello o tipo
 122. Ubicazione degli iniettori

123. ACCESSORI DEL MOTORE:

124. Tipo pompa carburante: Meccanica
 125. Tipo del sistema di accensione Spinterogeno
 126. Voltaggio 12 V 127. Marca Marelli 128. Modello S 82 A
 129. Sistema di anticipo anticipo fisso, anticipo automatico
 130. Bobina accensione - Modello Marelli B 202 A 131. N° delle bobine 1
 132. Tipo della dinamo Marelli 133. Modello DN 51 A
 134. Voltaggio dinamo 12 V 135. Massima corrente erogata Amp. 28 (a 13 V)
 136. Tipo del motorino di avviamento Marelli 137. Modello MT 82 F 08/12 D 9
 138. Tipo e numero batteria accumulatori 1
 139. Voltaggio 12 V 140. Capacità Amp./h 42 (in 20 h)
 141. *

142. MOTORE CICLO 4 TEMPI:

143. Numero degli alberi a camme 1 144. Posizione degli alberi a camme sul basamento in posizione centrale
 145. Sistema di comando degli alberi a camme a catena
 146. Sistema di comando delle valvole: a puntalini e bilancieri

147. ASPIRAZIONE:

148. Tubazione aspirazione normale in un solo pezzo sulle teste cilindri (foto 8)
 149. Diametro esterno massimo valvola mm. 28 150. Alzata valvola mm. 8,5
 151. Molle: Numero 2 152. Tipo: ad elica 153. Fase approssimativa aspirazione con gioco valvole a freddo di mm. 0,4 154. Anticipo apertura valvole di aspirazione - gradi 18
 155. Posticipo chiusura valvole aspirazione - gradi 57

156. SCARICO:

157. Collettore scarico normale in due pezzi rispettivamente a lato della testa cilindri
 158. Diametro esterno valvola mm. 28 159. Alzata valvola mm. 8,5
 160. Molle: Numero 2 161. Tipo: ad elica 162. Fase approssimativa aspirazione con gioco valvole a freddo di mm. 0,4 163. Anticipo apertura valvole di scarico - gradi 52
 164. Posticipo chiusura valvole scarico - gradi 13

TIMBR0 E FIRMA DELLA C.S.A.I.



212. SOVRALIMENTAZIONE:

213. Sistema comando: _____ Rapporto _____
 214. Volumetrici - Volume generato per giro comp. cm.³ _____
 215. Centrifugo girante Ø mm. _____ 216. Altezza pala al Ø massimo mm. _____

217. FRIZIONE:

218. Tipo Mandriuso a secco F.D.S.
 219. Sistema di comando a pedale 220. N° dei dischi 2 221. Ø mm. _____

222. CAMBIO: (foto 9)

223. Tipo: 4 marce sincronizzate
 224. Posizione del comando: leva sul pavimento

225. Rapporti del cambio

	N O R M A L I		V A R I A N T I					
	Rapporti	Denti	Rapporti	Denti	Rapporti	Denti	Rapporti	Denti
Marc. I'	1: 3,31	$\frac{25}{34} \times \frac{16}{39}$	1: 3,09	$\frac{26}{33} \times \frac{16}{39}$	1: 2,79	$\frac{27}{31} \times \frac{16}{39}$		
» II'	1: 2,80	$\frac{25}{34} \times \frac{21}{34}$	1: 2,08	$\frac{25}{33} \times \frac{21}{34}$	1: 2,85	$\frac{27}{31} \times \frac{21}{24}$		
» III'	1: 2,317	$\frac{25}{34} \times \frac{26}{24}$	1: 2,42	$\frac{26}{33} \times \frac{26}{24}$	1: 2,28	$\frac{27}{31} \times \frac{26}{24}$		
» IV'	1: 1	p. d.	1: 1	p. d.	1: 1	p. d.		
» V'								
Retromarcia		1: 3,594		1: 3,35		1: 3,034		
Overdrive: Rapporti	_____							
226.	_____							

227. PONTE POSTERIORE: (Dati riferentisi solo alla scatola ingranaggi) (foto esterna 10)

228. Tipo del ponte: fisso alla scassa 229. Differenziale tipo: a ingranaggi
 230. Autobloccante: Tipo _____
 231. Rapporti del ponte: 11/42 - 18/47 - 13/45 - 13/46 - 13/47 - 12/48
 232. _____

233. Prestazioni della vettura secondo il catalogo della Casa:

- | | |
|--|---------------------------------------|
| 234. Potenza: Tipo Dana CV. 119 n giri 5100 | 235. Velocità massima Km/h 170 |
| 236. Potenza: Tipo Dana CV. 140 n giri 5000 | 237. Velocità massima Km/h 210 |
| 238. | |

Osservazioni: La presente fides sostituisce la precedente denominata PLAMINIA con carrozzerie speciali.

[Faded, illegible text, likely a signature or stamp area]

TIMBRO E FIRMA DELLA C.S.A.I



Foto dall'alto motore montato vettura cofano aperto dall'alto

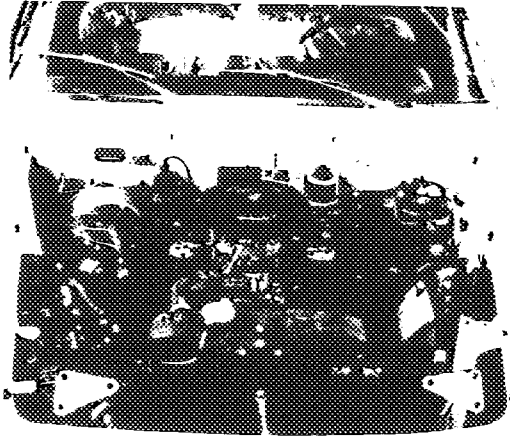


Foto vettura 3 4 posteriore

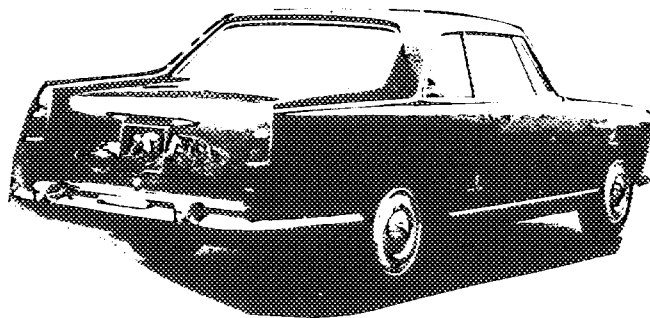
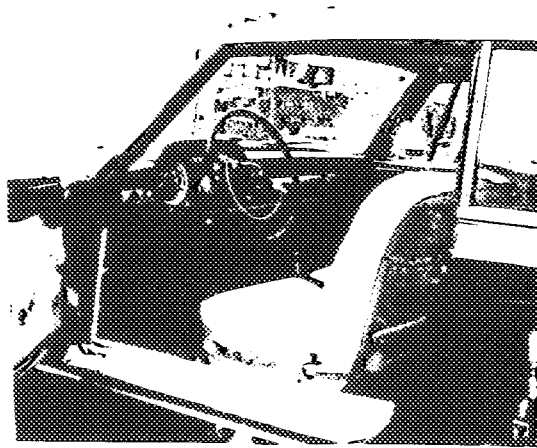


Foto interno vettura con aperta portiera o tolt



MAF - FIRMA DELLA S.A.

FIRMA N. 1

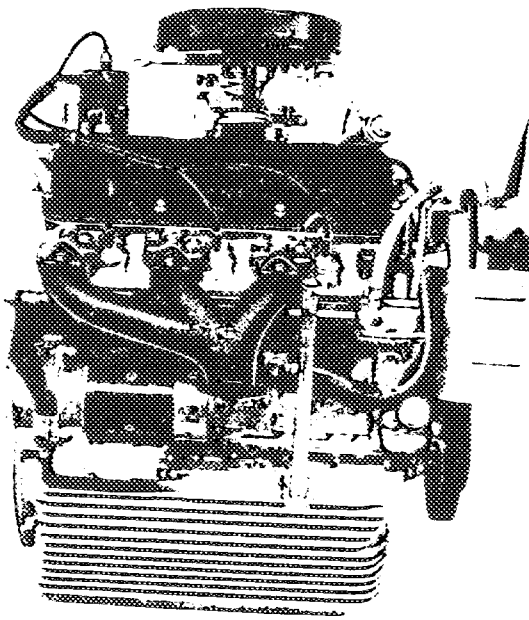




PER LA FIRMA DELLA PISA

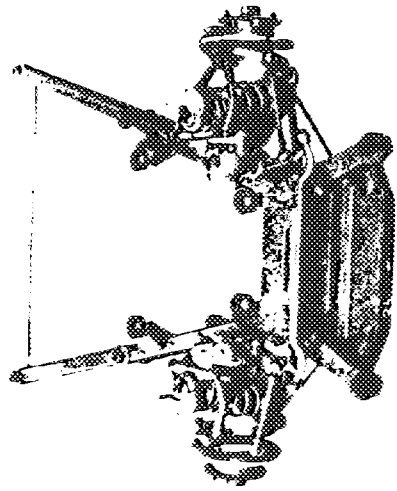
3)

Mopac lato destro



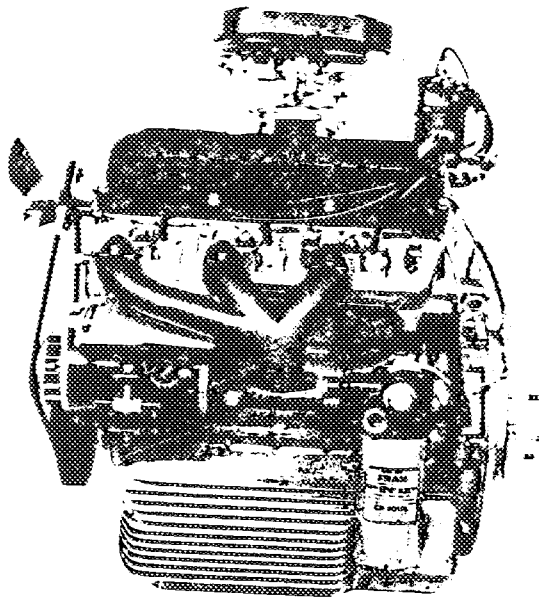
1)

Sospensione anteriore e freno



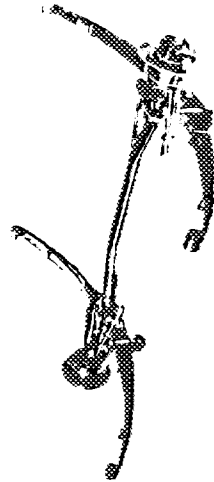
4)

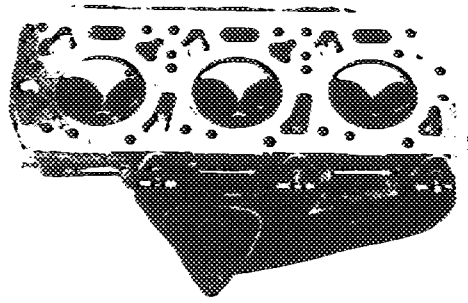
Mopac lato sinistro



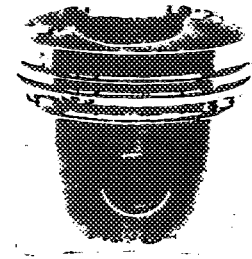
2)

Sospensione posteriore e freno

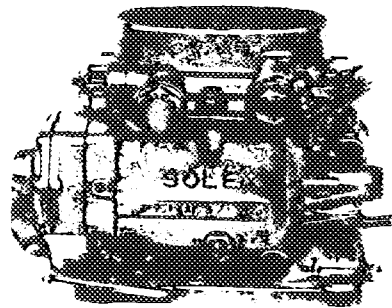




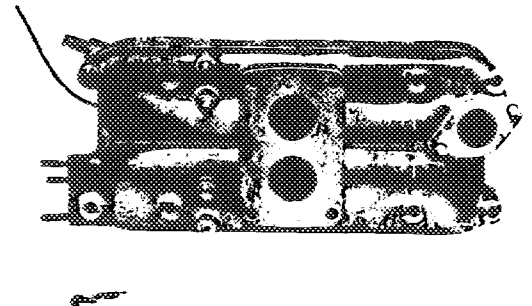
7) Carburatori normali



8) Collottora aspirazione normale



9) Cambio



10) Ponte posteriore o anteriore

