



FEDERATION INTERNATIONALE
DE L' AUTOMOBILE
JAPAN AUTOMOBILE FEDERATION
社団法人 日本自動車連盟

FIA Homologation No.

T-1097

Groupe
Group ~~A~~ / ~~B~~ / T 1
グループ

JAF公認番号 FT-074

JAF発効年月日 1998年4月30日

FICHE D' HOMOLOGATION CONFORME A L' ANNEXE J DU CODE SPORTIF INTERNATIONAL
HOMOLOGATION FORM IN ACCORDANCE WITH APPENDIX J OF THE INTERNATIONAL SPORTING CODE
国際スポーツ法典付則J項 (及びJAF国内競技車両規則) に従った公認書式

Homologation valable à partir du
Homologation valid as from
FIA 発効年月日

01 JUL. 1998

A) Voiture vue de 3/4 avant
Car seen from 3/4 front
フロント3/4が見える車体全体



B) Voiture vue de 3/4 arrière
Car seen from 3/4 rear
リア3/4が見える車体全体



1. GENERALITES / GENERAL / 一般項目

101. Constructeur
Manufacturer
製造会社名

TOYOTA MOTOR CORPORATION

102. Dénomination(s) commerciale(s) - Modèle et type
Commercial name(s) - model and type
通称名 - モデルと型式

TOYOTA LAND CRUISER (HDJ101)

103. Cylindrée
Cylinder capacity
総排気量

Cylindrée corrigée
Corrected cylinder capacity
修正総排気量

4,163.9 cm³ × 1.7 = 7,078.6 cm³

104. Mode de construction :
Type of car construction :
車両構造の型式 :

a) Mode :
Type :
型式 :

séparée	monocoque
separate	unitary construction
セパレート	モノコック

b) matériau du châssis / coque
material of chassis / bodyshell
ボディ/車体の材質

Steel

105. Nombre de volumes
Number of volumes
コンパートメントの数

2

106. Nombre de places
Number of places
定員

5



FEDERATION INTERNATIONALE
DE L' AUTOMOBILE
8, place de la Concorde, 75008 Paris
Services Administratifs :

Marque / Make / 会社名 TOYOTA Modéle / Model / 型式 LAND CRUISER (HDJ101)

T-1097

JAF公認番号

FT-074

2. DIMENSIONS, POIDS / DIMENSIONS, WEIGHT / 寸法, 重量

201. Poids minimum

Minimum weight

最低重量 2, 210 kg

202. Longueur hors-tout

Overall length

車両全長 4, 890 mm±1%

203. Largeur hors-tout

Overall width

車両全幅 1, 940 mm±1%

Endroit de mesure

Where measured

測定箇所

At rear axle center

204. Largeur de carrosserie

Width of bodywork

車体の幅

a) A la hauteur de l'axe avant

At front axle

前輪軸上の車体幅

1, 935 mm±1%

b) A la hauteur de l'axe arriére

At rear axle

後輪軸上の車体幅

1, 940 mm±1%

206. Empattement

Wheelbase

ホイールベース 2, 850 mm±1%

207. Voie maximum

Maximum track

最大トレッド

a) Avant

Front

前 1, 620 mm

b) Arriére

Rear

後 1, 615 mm

209. Porte-à-faux

Overhang

オーバーハング

a) Avant

Front

前 890 mm±1%

b) Arriére

Rear

後 1, 150 mm±1%

210. Distance "G" (volant-paroi de séparation arriére)

Distance "G" (steering wheel-rear bulkhead)

寸法 "G" (ステアリングホイール - リアバルクヘッド)

1, 647 mm

FEDERATION INTERNATIONALE
DE L'AUTOMOBILE

8, place de la Concorde, 75008 Paris

Services Administratifs :

8 bis, rue Boissy d'Anglas, 75008 Paris

Marque / Make / 会社名 TOYOTA Modèle / Model / 型式 LAND CRUISER (HDJ101)

T-1097

JAF公認番号 FT-074

3. MOTEUR/ENGINE/エンジン (en cas de moteur rotatif, voir Art. 335 sur fiche additionnelle)
(in case of rotative engine, see Art. 335 on additional form)
(ローターエンジンの場合、補助書式第335項参照)

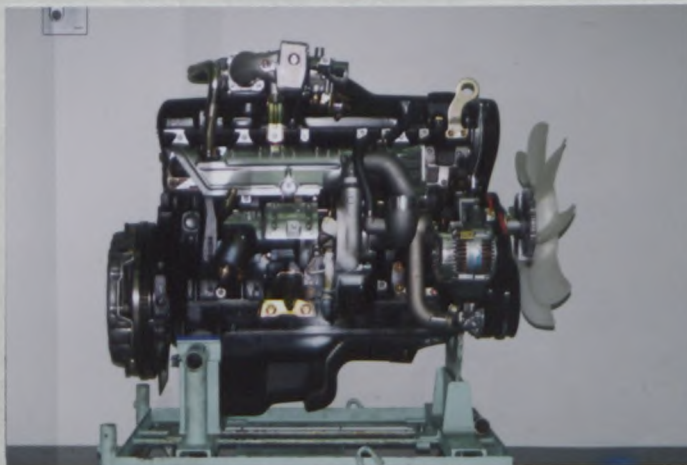
301. Emplacement et position du moteur
Location and position of the engine
エンジンの位置と向き

Front, Longitudinal

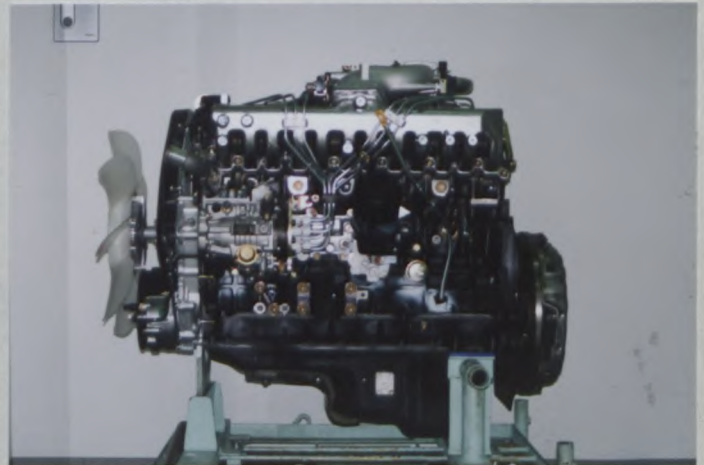
302. Nombre de supports
Number of supports
マウントの数 3

303. Cycle
Cycle
サイクル 4, Diesel

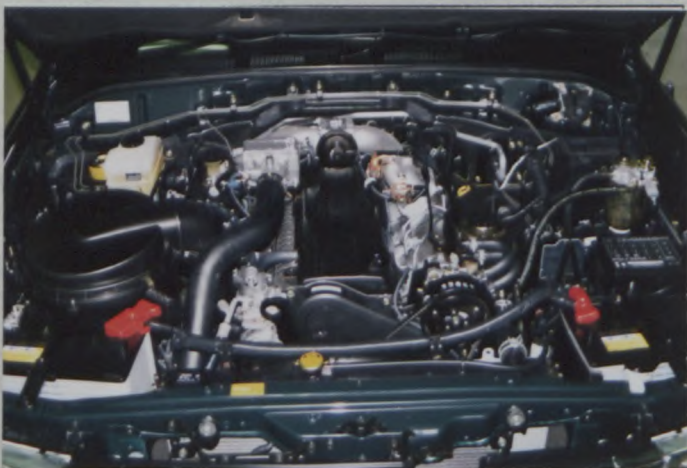
C) Profil droit du moteur déposé
Right hand view of dismantled engine
車両から取り外したエンジンの右側面



D) Profil gauche du moteur déposé
Left hand view of dismantled engine
車両から取り外したエンジンの左側面



E) Moteur dans son compartiment
Engine in its compartment
車両に取り付けたエンジン



304. Suralimentation
Supercharging
過給

oui	non
yes	no
有	無

(en cas de suralimentation, voir Art. 334 sur fiche additionnelle)
(in case of supercharging, see Art. 334 on additional form)
(過給の場合、追加書式第334項参照)

Type et nombre de compresseurs
Type and number of compressors
コンプレッサの型式と数

Exhaust turbo charging

FEDERATION INTERNATIONALE
DE L'AUTOMOBILE

8, place de la Concorde, 75008 Paris

Services Administratifs :

8 bis, rue Boissy d'Anglas, 75008 Paris

Marque TOYOTA Modéle LAND CRUISER (HDJ101)
 Make TOYOTA Model LAND CRUISER (HDJ101)
 会社名 TOYOTA 型式 LAND CRUISER (HDJ101)

7-1097

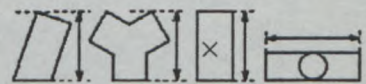
JAF公認番号 FT-074

305. Nombre et disposition des cylindres
 Number and layout of cylinders シリンダ配列と数 6, In-Line
306. Mode de refroidissement
 Type of cooling system 冷却方式 Liquid
307. Cylindrée
 a) Unitaire Unitary 1気筒 693.98 cm³ b) Totale Total 合計 4,163.9×1.7=7,078.6 cm³
 Cylinder capacity 気筒容量
308. Volume minimum total d'une chambre de combustion
 Total minimum volume of a combustion chamber
燃焼室の最低総容積 39.1 cm³
309. Volume minimum d'une chambre de combustion dans la culasse
 Minimum volume of a combustion chamber in the cylinder head
シリンダヘッド内の燃焼室の最低容量 4.0 cm³
310. Rapport volumétrique maximum (par rapport à l'unité)
 Maximum compression ratio (in relation with the unit)
最大圧縮比(R) 18.8 : 1
311. Hauteur minimum du bloc-cylindres
 Minimum height of the cylinder block
シリンダブロックの最低高 317.5 mm
312. Matériau du bloc-cylindre
 Cylinder block material シリンダブロックの材質 Cast-iron
313. Chemises : a)

oui	non
yes 有	no 無

 b) Matériau Material ×××× c)

humides	sèches
wet 湿式	dry 乾式
314. Alésage
 Bore ボア 94.0 mm
316. Course
 Stroke ストローク 100.0 mm
317. Piston a) Matériau Material Aluminum-alloy
 Piston 材質
- b) Nombre de segments
 Number of rings ピストンリング数 3
- c) Poids minimum
 Minimum weight ピストン最低重量 1,062 g
- d) Distance de la médiane de l'axe au sommet du piston
 Distance from gudgeon pin center line to highest point of piston crown
ピン中心からピストン頂点までの距離 49.4 ±0.1mm
- e) Distance (±) entre le sommet du piston au PMH et le plan de joint du bloc cylindre
 Distance (±) between the top of the piston at TDC and the gasket plane of the cylinder block
上死点でのピストン頂点とシリンダブロックの結合平面の間隔 +0.3 ±0.15mm
- f) Volume de l'évidement du piston
 Piston groove volume
ピストン凹部容積 28.4 ±0.5cm³
- AA) Piston
 Piston ピストン



FEDERATION INTERNATIONALE
 DE L'AUTOMOBILE
 8, place de la Concorde, 75008 Paris
 Services Administratifs :
 8 bis, rue Boissy d'Anglas, 75008 Paris

Marque / Make / 会社名 TOYOTA Modèle / Model / 型式 LAND CRUISER (HDJ101)

T-1097

JAF公認番号 FT-074

318. Bielle : a) Matériau b) Type de la tête de bielle
 Connecting rod : コネクティングロッド : Material 材質 Steel Big end type ビッグエンド 型式 Separate
 c) Diamètre intérieur de la tête de bielle (sans coussinets)
 Interior diameter of the big end (without shell bearings) ビッグエンドの内径(ベアリングを除く) 62.0 mm
 d) Longueur entre axes e) Poids minimum
 Length between the axes コロッドの長さ 155.5 ±0.1mm Minimum weight 最低重量 1.100 g
319. Vilebrequin a) Type de construction
 Crankshaft クランクシャフト Type of manufacture 製造の型式 One piece
- b) Matériau c)

coulé	forgé
cast 鑄造	forged 鍛造

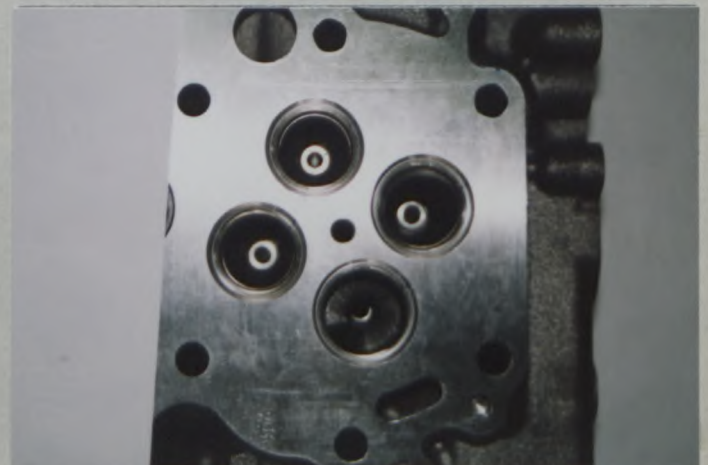
 d) Nombre de paliers
 Material 材質 Steel Number of bearings ベアリングの数 7
- e) Type de paliers f) Diamètre des paliers
 Type of bearings ベアリングの型式 Plain Diameter of bearings ベアリングの外径 71.0 mm
- g) Matériau des chapeaux de paliers h) Poids minimum du vilebrequin nu
 Bearing caps material Minimum weight of bare crankshaft
 ベアリングキャップの材質 Cast-iron クランクシャフト単体の最低重量 35.230 g
- i) Diamètre maximum des manetons
 Maximum diameter of crank pins クランクピン最大外径 59.0 mm

320. Volant moteur: Flywheel: フライホイール:

Boite manuelle / Manual gearbox マニュアルギアボックス	Boite automatique / Automatic gearbox オートマチックギアボックス
<u>Cast-iron</u>	<u>Cast-iron</u>
<u>15.723</u> g	<u>12.646</u> g
Utilisable uniquement avec boîte de vitesses automatique Only usable with an automatic gearbox オートマチックギアボックスの使用のみ	

a) Matériau / Material / 材質
 b) Poids minimum avec couronne de démarreur / Minimum weight with starter ring /
 リングギア付きフライホイールの最低重量

321. Culasse : a) Nombre b) Matériau c) Hauteur minimum
 Cylinderhead : Number Material Minimum height
 シリンダーヘッド : 数 1 材質 Cast-iron 最低高さ 130 mm
- d) Endroit de la mesure
 Where measured 測定位置 From top of cylinderhead to bottom of cylinderhead
- e) Angle entre soupape d'admission et la verticale
 Angle between intake valve and vertical インテークバルブと垂直線間の角度 0°
- f) Angle entre soupape d'échappement et la verticale
 Angle between exhaust valve and vertical エグゾーストバルブと垂直線間の角度 0°
- F) Culasse nue, Bare cylinderhead, シリンダーヘッド単体 G) Chambre de combustion, Combustion chamber, 燃焼室



322. Epaisseur du joint de culasse serré Thickness of tightened cylinderhead gasket 締めつけ時のガスケット厚さ 0.9 ±0.2mm



FEDERATION INTERNATIONALE
 DE L'AUTOMOBILE

8, place de la Concorde, 75008 Paris

Services Administratifs :

8 bis, rue Boissy d'Anglas, 75008 Paris

Marque / Make / 会社名: TOYOTA
 Modéle / Model / 型式: LAND CRUISER (HDJ101)

T-1097

JAF公認番号 FT-074

323. Alimentation par carburateur: a) Nombre de carbureteurs
 Fuel feed by carburettor: Number of carburettors
 キャブレター方式: キャブレターの数 ××××
 b) Type c) Marque et modèle
 Type 型式 ×××× Make and model 会社名と型式 ××××
 d) Nombre de passages de gaz par carburateur
 Number of mixture passages per carburettor
 キャブレター当たりの混合気通過口の数 ××××
 e) Diamètre maximum de la sortie de gaz du carburateur
 Maximum diameter of the carburettor mixture exit port キャブレター-出口の最大内径 ×××× mm
 f) Diamètre du diffuseur au point d'étranglement maximum
 Diameter of the venturi at the narrowest point ベンチュリ-径 ×××× ±0.25mm

324. Alimentation par injection: a) Marque b) Modéle
 Fuel feed by injection: Make Model
 噴射方式: 会社名 DENSO 型式 ECD-V4

- c) Mode de dosage du carburant :
 Kind of fuel measurement :
 燃料制御方式 :

mécanique mechanical 機械式	électronique electronic 電気式	hydraulique hydraulic 油圧式
--	--------------------------------	---

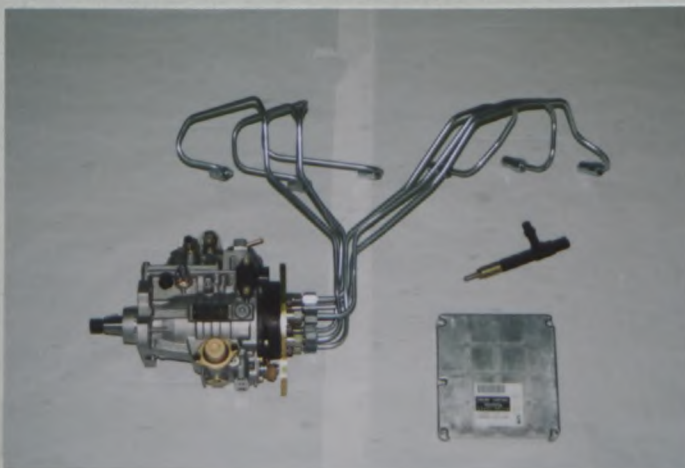
- d) Dimensions du conduit d'admission au niveau du papillon ou de la guillotine
 Dimensions of intake pipe at the throttle or slide location
 スロットルまたはスライドバルブのインテークパイプ寸法 ×××× ±0.25mm

- e) Nombre de sorties effectives de carburant f) Position des injecteurs f1)
 Number of effective fuel outlets Position of injectors
 ノズルの数 6 ノズルの位置
- | | |
|--|-------------------------------------|
| Collecteur
Manifold
マニホールド | Culasse
Cylinderhead
シリンダーヘッド |
|--|-------------------------------------|

- g) Capteurs du système d'injection
 Sensors of injection system
 噴射装置のセンサー
Pressure sensor, Crank angle sensor, Throttle sensor,
Temperature sensor, Engine speed sensor

- h) Actionneurs du système d'injection
 Actuators of injection system
 噴射装置のアクチュエーター
Injection nozzle, Injection pump, Engine control unit

- H) Carburateur(s) ou système d'injection
 Carburettor(s) or injection system キャブレターまたは噴射装置



FEDERATION INTERNATIONALE
 DE L'AUTOMOBILE

8, place de la Concorde, 75008 Paris
 Services Administratifs :

9 bis rue Boissy d'Anglas, 75008 Paris

Marque
Make
会社名

TOYOTA

Modèle
Model
型式

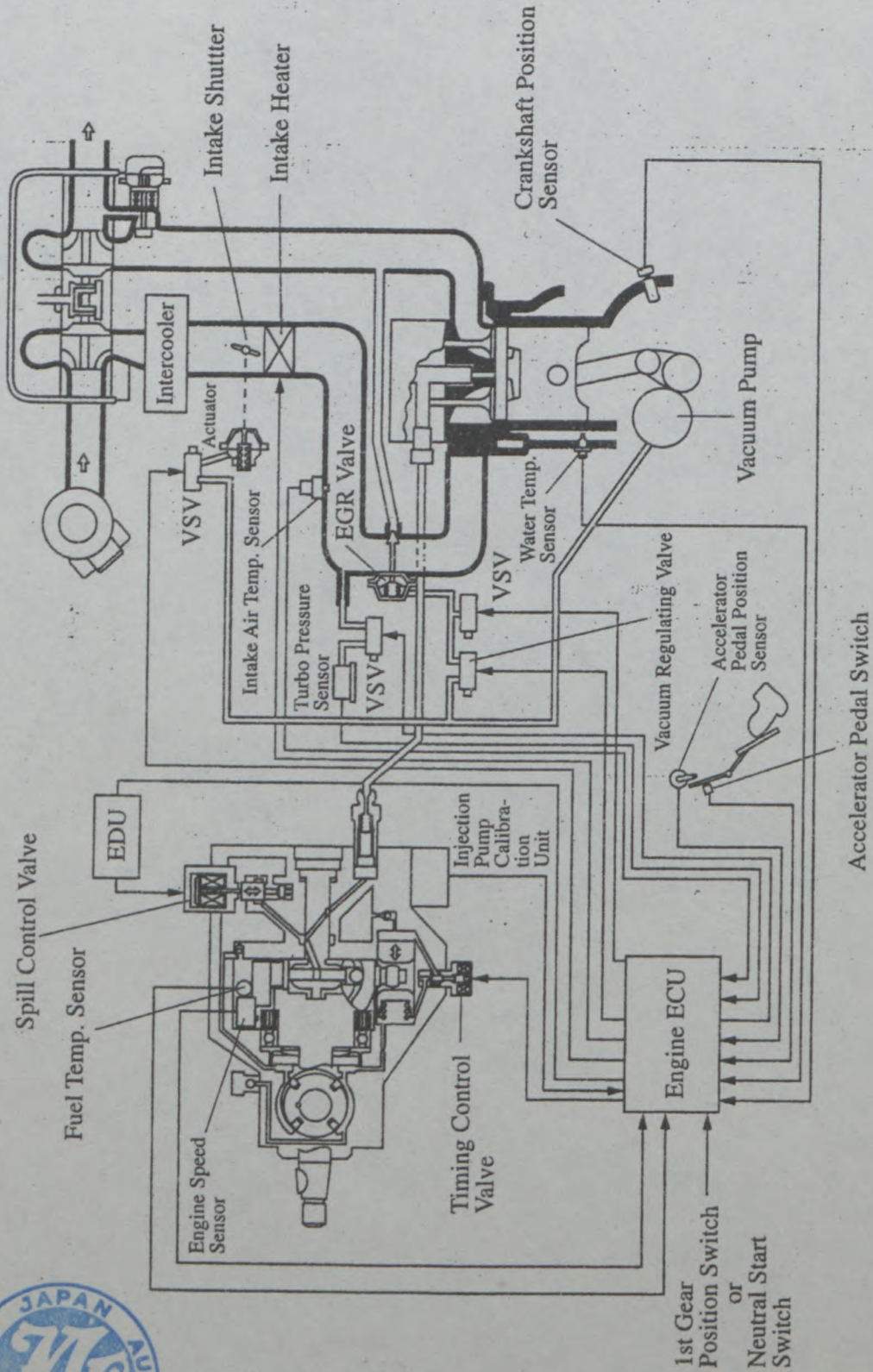
LAND CRUISER (HDJ101)

T-1097

JAF公認番号

FT-074

XIV) LOCALISATION DES CAPTEURS ET ACTIONNEURS / LOCATION OF SENSORS AND ACTUATORS / センサーとアクチュエーターの位置 :



FEDERATION INTERNATIONALE
DE L'AUTOMOBILE

8, place de la Concorde, 75008 Paris
Services Administratifs :
R bis, rue Boissy d'Anglas, 75008 Paris

Marque / Make / 会社名 TOYOTA Modéle / Model / 型式 LAND CRUISER (HDJ101)

T-1097

JAF公認番号 FT-074

- | | | | |
|------------------------------------|---|-----------------------|-------------------|
| 327. Admission : | a) Matériau du collecteur | <u>Aluminum alloy</u> | |
| Intake : | Material of manifold | | |
| 吸気系 : | マニホールドの材質 | | |
| b) Nombre d'éléments du collecteur | c) Nombre de soupapes par cylindre | | |
| Number of manifold elements | Number of valves per cylinder | | |
| 吸気マニホールドエレメントの数 | 1シリンダー当たりのバルブの数 | <u>1</u> | <u>2</u> |
| d) Diamètre maximum de soupape | e) Diamètre de tige de soupape dans guide | | |
| Maximum diameter of the valve | Diameter of the valve stem in guide | | |
| バルブの最大径 | ガイド位置のバルブステム径 | <u>33.2</u> mm | <u>7.0</u> -0.2mm |
| f) Longueur de soupape | g) Type des ressorts de soupape | | |
| Valve length | Type of valve springs | | |
| バルブの長さ | バルブスプリングの型式 | <u>127.2</u> ±1.5mm | <u>Coil</u> |
| H) Nombre de ressorts par soupape | | | |
| Number of springs per valve | | | |
| 各バルブ当たりのスプリング数 | <u>1</u> | | |
| I) Collecteur d'admission | | | |
| Intake manifold | | | |
| 吸気マニホールド | | | |



FEDERATION INTERNATIONALE
DE L'AUTOMOBILE
8, place de la Concorde, 75008 Paris
Services Administratifs :
10 bis rue Boissy d'Anglas, 75008 Paris

Marque
Make
会社名

TOYOTA

Modèle
Model
型式

LAND CRUISER (HDJ101)

FIA Homologation No.

T-1097

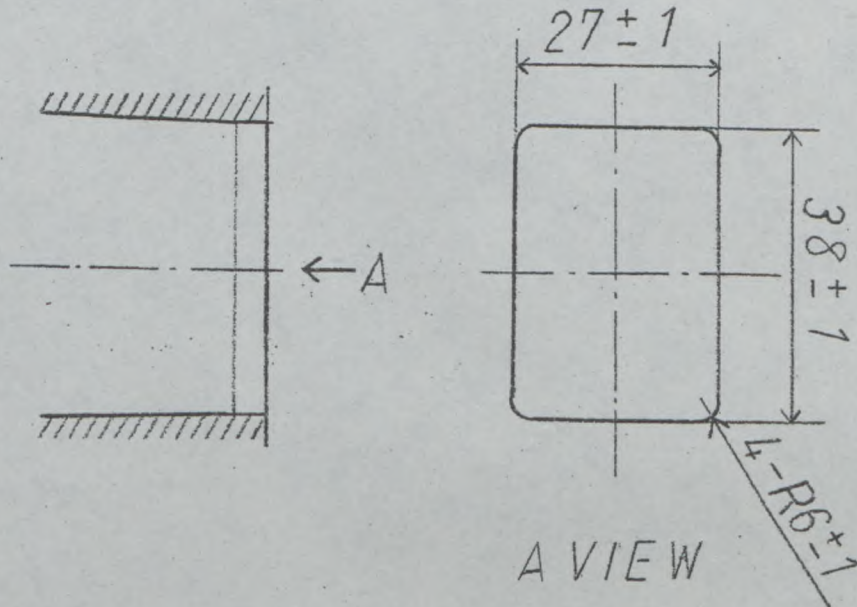
JAF公認番号

FT-074

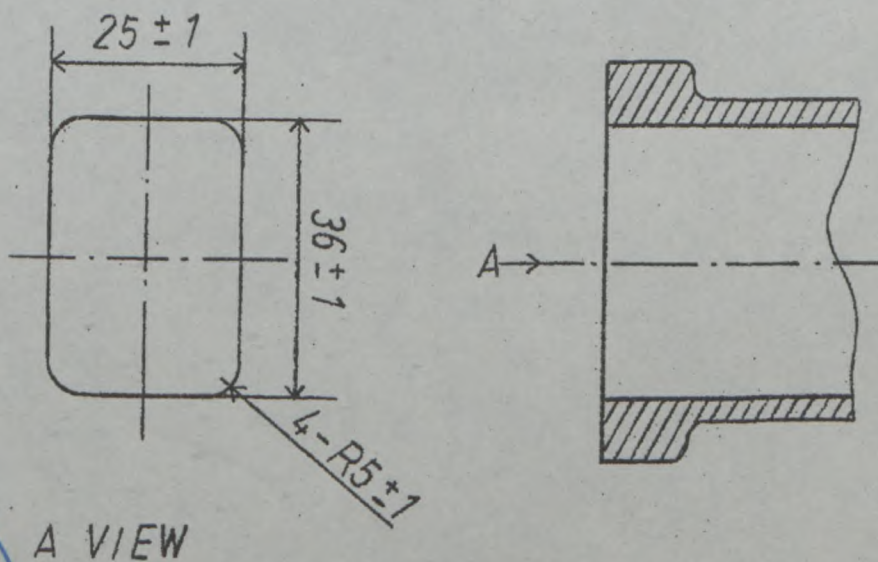
Dessins des orifices du moteur
Drawings of engine ports
エンジンポートの図解

- tolérances sur les dimensions : -2%, +4%
- tolerances on dimensions : -2%, +4%
- 寸法公差 : -2%, +4%

I) Culasse, face collecteur / Cylinderhead, manifold side / マニホールド側のシリンダーヘッド



II) Collecteur, côté culasse / Manifold, cylinderhead side / シリンダーヘッド側のマニホールド



FEDERATION INTERNATIONALE
DE L'AUTOMOBILE

8, place de la Concorde, 75008 Paris

Services Administratifs :

15, rue Boissy d'Anglas, 75008 Paris

Marque
Make
会社名

TOYOTA

Modèle
Model
型式

LAND CRUISER (HDJ101)

T-1097

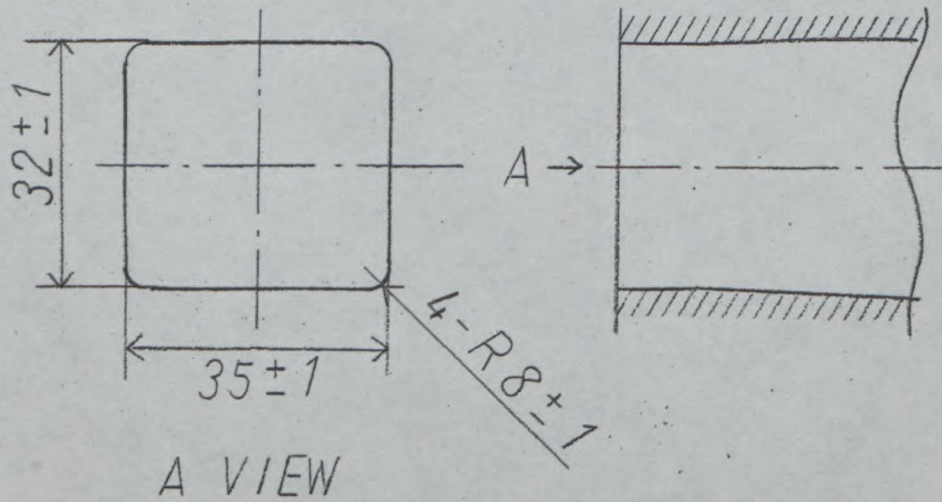
JAF公認番号

FT-074

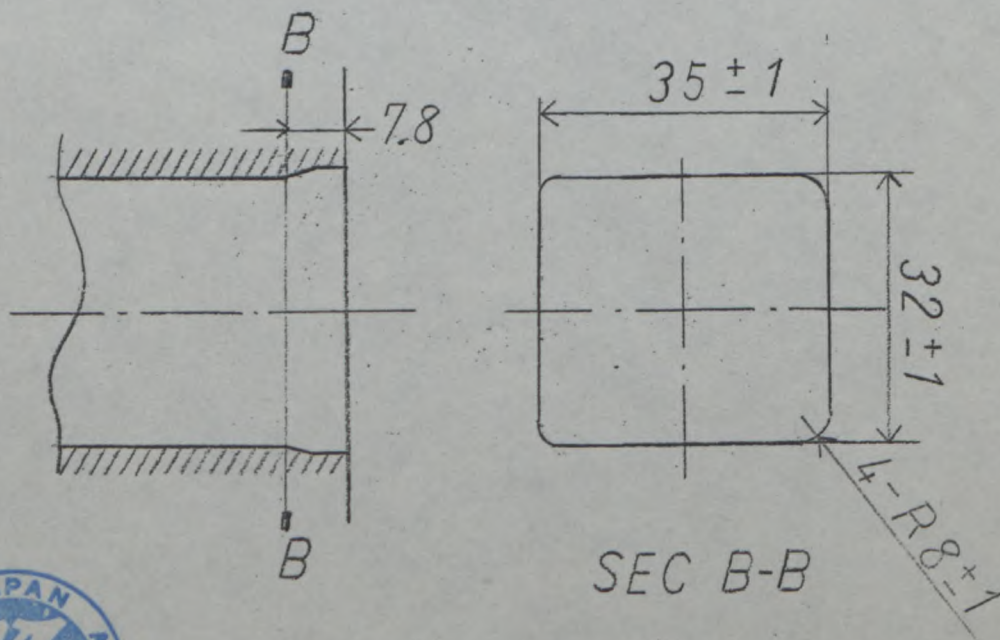
Dessins des orifices du moteur
Drawings of engine ports
エンジンポートの図解

tolérances sur les dimensions : -0,3, +0,3
tolérances on dimensions : -0,3, +0,3
寸法公差 : -0,3, +0,3

III) Culasse, face collecteur / Cylinderhead, manifold side / マニホールド側のシリンダヘッド



IV) Collecteur, côté culasse / Manifold, cylinderhead side / シリンダヘッド側のマニホールド



E C H A P P E M E N T / E X H A U S T / 排気系



FEDERATION INTERNATIONALE
DE L'AUTOMOBILE

8, place de la Concorde, 75008 Paris

Services Administratifs :

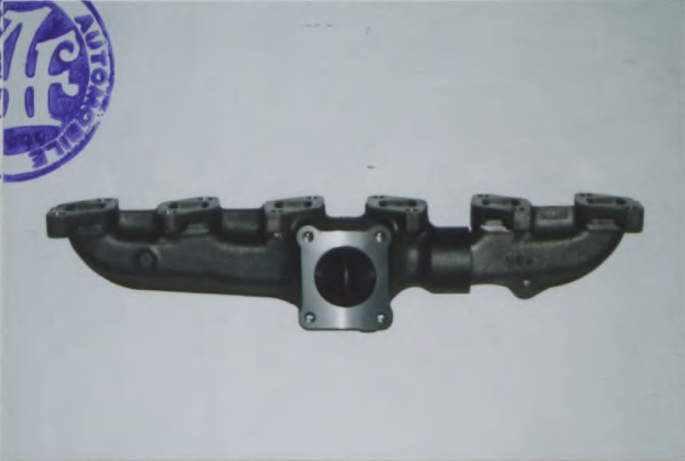
1, rue Boissy d'Anglas, 75008 Paris

Marque / Make / 会社名: TOYOTA
 Modèle / Model / 型式: LAND CRUISER (HDJ101)

T-1097

JAF公認番号 FT-074

328. Echappement : a) Matériau du collecteur / Exhaust : Material of manifold / 排气系: マニホールドの材質 Cast-iron
 b) Nombre d'éléments du collecteur / Number of manifold elements / 排气マニホールドエレメントの数 2
 c) Dimensions intérieures de sortie collecteur / Internal dimensions of manifold exit / 排气マニホールド出口内側寸法 60 mm
 d) Nombre de soupapes par cylindre / Number of valves per cylinder / 1シリンダー当たりのバルブの数 2
 e) Diamètre maximum de soupape / Maximum diameter of the valve / バルブの最大径 30.6 mm
 f) Diamètre de tige de soupape dans guide / Diameter of the valve stem in guide / ガイド位置のバルブステム径 7.0 mm ±0.2mm
 g) Longueur de soupape / Valve length / バルブの長さ 127.1 ±1.5mm
 h) Type des ressorts de soupape / Type of valve springs / バルブスプリングの型式 Coil
 i) Nombre de ressorts par soupape / Number of springs per valve / 各バルブ当りのスプリング数 1
 p) Diamètre de tuyauterie entre collecteur et premier silencieux / Diameter of pipe between manifold and first silencer / 排气マニホールドと最初の消音器間のパイプ外径 60.5 mm ±5%
 j) Collecteur d'échappement / Exhaust manifold / 排气マニホールド
 BB) Echappement complet / Complete exhaust system / 排气システム全体



329. Système anti-pollution / Anti pollution system / 公害防止対策装置
 a)

oui	non
yes 有	no 無

 b) Description / Description / 記述 ×××××

330. Système d'allumage : / Ignition system : 点火装置 : Type 方式 ×××××
 a) Type
 b) Nombre de bougies par cylindre / Number of plugs per cylinder / 1シリンダー当たりのプラグの数 ×××
 c) Nombre de distributeurs / Number of distributors / ディストリビューターの数 ××
 d) Nombre de bobines / Number of coils / コイルの数 ×××

332. Ventilateur de refroidissement / Cooling fan / クーリングファン
 a) Nombre / Number / 数 1
 b) Diamètre de l'hélice / Diameter of the screw / ファン外径 470 mm
 c) Matériau de l'hélice / Material of the screw / ファン材質 Resin
 d) Nombre de pales / Number of blades / ファンブレード数 8
 e) Type d'entraînement / Type of drive / 駆動方式 Mechanical
 f) Ventilateur débrayable / Automatic cut in / 自動作動装置

oui	non
yes 有	no 無

333. Système de lubrification: / Lubrication system: 潤滑装置: Type 方式 Wet sump
 a) Type
 b) Nombre de pompes à huile / Number of oil pumps / オイルポンプの数 1
 c) Capacité totale / Total capacity / オイル総容量 12.1 ℓ
 d) Refroidisseur(s) d'huile / Oil cooler(s) / オイルクーラー

oui	non
yes 有	no 無

 Nombre / Number / 数 1

- e) Emplacement du(des) refroidisseur(s) / Location of the cooler(s) / オイルクーラー位置 In engine cylinder block
 f) Type du(des) refroidisseur(s) / Type of the cooler(s) / オイルクーラーの方式 Exchanger

FEDERATION INTERNATIONALE DE L'AUTOMOBILE

8, place de la Concorde, 75008 Paris

Services Administratifs :

R bis, rue Boissy d'Anglas, 75008 Paris

Marque / Make / 会社名 TOYOTA Modèle / Model / 型式 LAND CRUISER (HDJ101)

T-1097

JAF公認番号 FT-074

5. EQUIPMENT ELECTRIQUE/ELECTRICAL EQUIPMENT/電装部品

501. Batteries a) Nombre b) Tension
 Batteries Number Tension
 バッテリー 数 2 電圧 12 volts
 c) Emplacement
 Location
 位置 In engine compartment

502. Génératrice(s) a) Nombre b) Type
 Generator(s) Number Type
 ジェネレータ 数 1 型式 Alternator
 c) Système d'entraînement
 Drive system
 駆動方式 Plain belt
 d) Puissance nominale
 Nominal power
 標準能力 1,440 watts

503. Phares escamotables a)

oui	non
yes	no
有	無

 b) Système de commande
 Retractable headlights Control system
 リトラクタブル ヘッドランプ 駆動方式 ×××

6. TRANSMISSION/POWER TRAIN/駆動系

601. Roues motrices avant

oui	non
yes	no
有	無

 arrière

oui	non
yes	no
有	無

 Driven wheels front yes no rear yes no
 駆動輪 前 有 無 後 有 無

602. Embrayage a) Type
 Clutch Type
 クラッチ 方式 Dry
 b) Système de commande c) Nombre de disques
 Control system Number of plates
 制御方式 Hydraulic ディスクの数 1
 d) Diamètre du(des) disque(s)
 Diameter of the plate(s)
 クラッチディスク直径 300 ±2.0 mm

603. Boîte de vitesses a) Emplacement
 Gearbox Location
 ギアボックス 位置 Attached to engine in front under floor
 b) Marque "manuelle" c) Marque "automatique"
 "Manual" make "Automatic" make
 "マニュアル" 会社名 AISIN-AI "オートマチック" 会社名 AISIN-AI
 d) Type et emplacement de commande
 Type and location of control
 制御の方式と位置 Floor, Mechanical



FEDERATION INTERNATIONALE
 DE L'AUTOMOBILE

8, place de la Concorde, 75008 Paris

Services Administratifs :

9 bis, rue Boissy d'Angles, 75008 Paris

Marque / Make / 会社名 TOYOTA Modèle / Model / 型式 LAND CRUISER (HDJ101)

T-1097

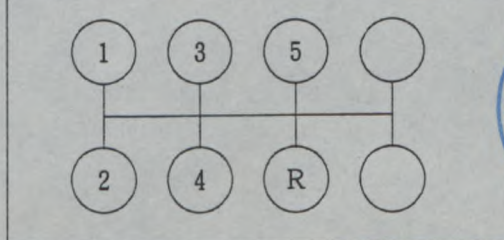
JAF公認番号 FT-074

e) Rapports Ratios ギア比

	Mannuelle/Manual/マニュアル			
	nombre de dents number of teeth 歯数	rapport ratio 比	Constant	Synchrro
1	44/34 × 41/13	4.081		×
2	44/34 × 39/22	2.294		×
3	44/34 × 38/33	1.490		×
4	Direct	1.000		×
5	44/34 × 32/47	0.881		×
6				
AR/R リバース	44/34 × 25/12 × 40/25	4.314		
Constante Constant	44/34	1.294		

	Automatique/Automatic/オートマチック		
	nombre de dents number of teeth 歯数	rapport ratio 比	Synchrro
1	1+44/83+(44/83)/(28/75)	2.950	
2	1+44/83	1.530	
3	Direct	1.000	
4	1/(1+31/101)	0.765	
5			
AR/R リバース	1/(28/75)	2.679	

f) Grille de vitesses
Gear change gate
シフトパターン



P
R
N
D
3
2
1

g) Type de lubrification

Type of lubrication 潤滑型式 Splashing

h) Refroidisseur d'huile

Oil cooler
オイルクーラー

oui	non
yes	no
有	無

Type
Type
方式

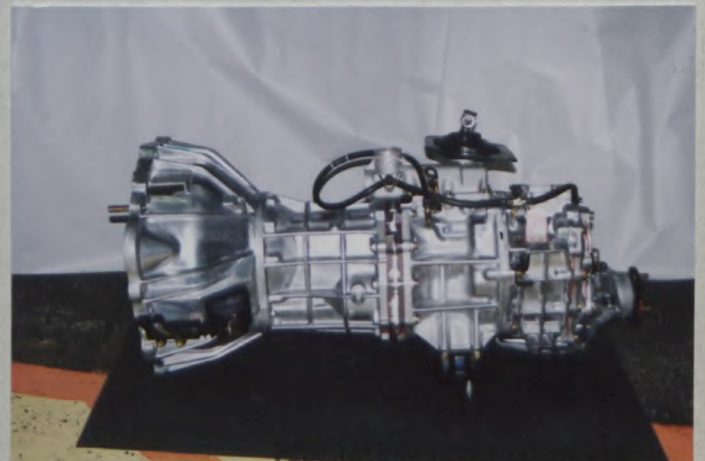
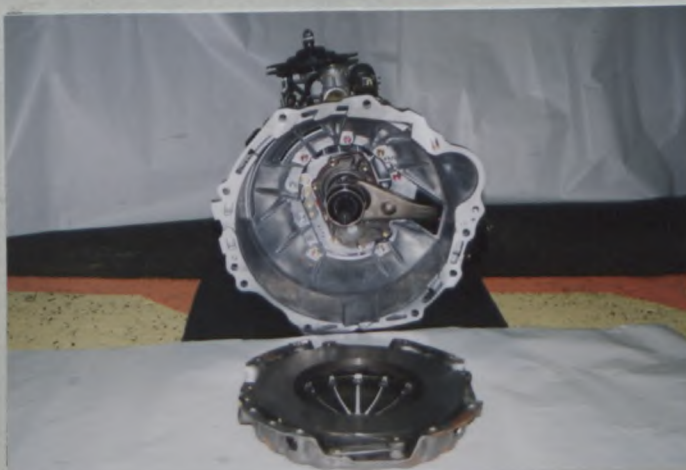
××××

CC) Embrayage

Clutch
クラッチ

S) Carter de boîte de vitesses et cloche d'embrayage

Gearbox casing and clutch bell housing
ギアボックスケースとクラッチハウジング



DE L'AUTOMOBILE

8, place de la Concorde, 75008 Paris

Services Administratifs :

8 bis, rue Boissy d'Anglas, 75008 Paris

Marque / Make / 会社名: TOYOTA
 Modèle / Model / 型式: LAND CRUISER (HDJ101)

T-1097

JAF公認番号 FT-074

604. Boîte de transfert/différentiel central : a) Rapports
 Transfer box/central differential : Ratios
 トランスファー/センターデフ : 牙比 1.000 (High), 2.488 (Low)
- b) Nombre de dents
 Numbers of teeth
 歯数 39/33×33/39 (High), 39/33×40/19 (Low)
- c) Système de commande de boîte de transfert
 Control system of transfer box
 トランスファーの制御装置 Mechanical
- e) Répartition du couple: e1) Avant Arrière
 Torque distribution: Front Rear
 トルク配分 前 50 % 後 50 %
- e2) Nombre de dents:
 Number of teeth:
 歯数 Side gear: 16 Pinion gear: 10
- f) Type de limitation de différentiel central
 Type of central differential limitation
 センターデフの制御型式 Manual

605. Coule final
 Final drive
 ファイナルドライブ
- a) Type de couple final
 Type of final drive
 ファイナルドライブの型式
- b) Rapport
 Ratio
 牙比
- c) Nombre de dents
 Number of teeth
 歯数
- d) Type de limitation de différentiel
 Type of differential limitation
 デフ制御型式
- e) Type de lubrification
 Type of lubrication
 潤滑方式
- f) Refroidisseur d'huile
 Oil cooler
 オイルクーラー
 Type
 Type
 型式

Avant / Front / 前	Arrière / Rear / 後												
<u>Hypoid gear</u>	<u>Hypoid gear</u>												
<u>4.100</u>	<u>4.100</u>												
<u>41/10</u>	<u>41/10</u>												
<u>××××</u>	<u>Self locking strip</u>												
<u>Splashing</u>	<u>Splashing</u>												
<table border="1"> <tr><td>oui</td><td>non</td></tr> <tr><td>yes</td><td>no</td></tr> <tr><td>有</td><td>無</td></tr> </table>	oui	non	yes	no	有	無	<table border="1"> <tr><td>oui</td><td>non</td></tr> <tr><td>yes</td><td>no</td></tr> <tr><td>有</td><td>無</td></tr> </table>	oui	non	yes	no	有	無
oui	non												
yes	no												
有	無												
oui	non												
yes	no												
有	無												
<u>××××</u>	<u>××××</u>												



FEDERATION INTERNATIONALE
 DE L'AUTOMOBILE
 8, place de la Concorde, 75008 Paris
 Services Administratifs :
 8 bis, rue Boissy d'Anglas, 75008 Paris

Marque
Make
会社名 TOYOTA

Modèle
Model
型式 LAND CRUISER (HDJ101)

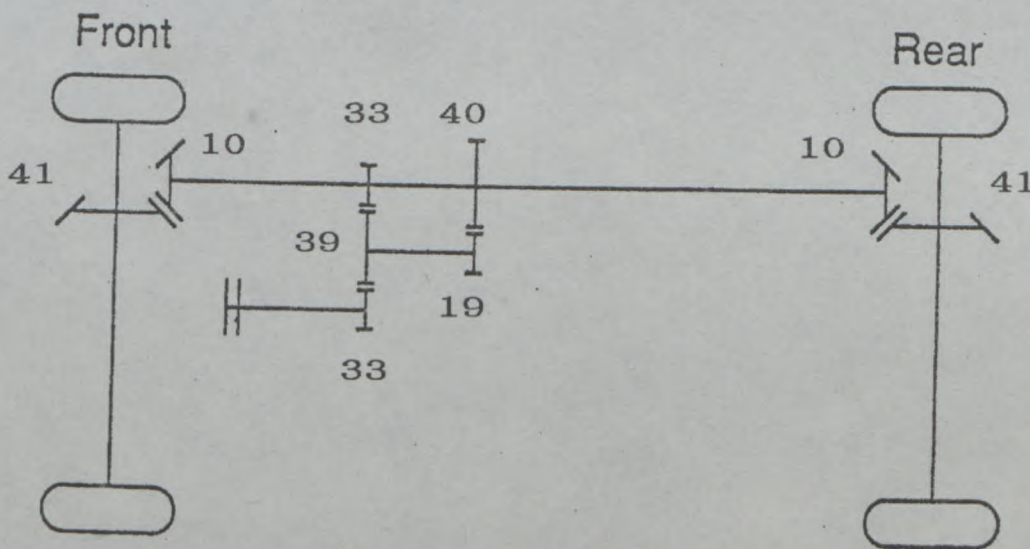
FIA Homologation No.

T-1097

JAF公認番号 FT-074

606. Arbres
Shafts
シャフト
- a) Type des arbres longitudinaux
Type of longitudinal shafts
プロペラシャフトのシャフトの継手型式 Universal joint
- b) Matériau des arbres longitudinaux
Material of longitudinal shafts
プロペラシャフトの材質 Steel
- c) Type des demi-arbres transversaux
Type of transversal half-shafts
ドライブシャフトの継手型式 Constant velocity joint
- d) Matériau des demi-arbres transversaux
Material of transversal half-shafts
ドライブシャフトの材質 Steel

XII) CHAÎNE CINÉMATIQUE (4 roues motrices) / KINEMATIC TRAIN (4 wheel drive) / 駆動系の図解(4輪駆動)



FEDERATION INTERNATIONALE
DE L'AUTOMOBILE

8, place de la Concorde, 75008 Paris

Services Administratifs :

8 bis, rue Boissy d'Anglas, 75008 Paris

Marque / Make / 会社名 TOYOTA
 Modèle / Model / 型式 LAND CRUISER (HDJ101)

T-1097

JAF公認番号 **FT-074**

7. SUSPENSION / SUSPENSION / サスペンション

701. Généralités

General

全般

a) Type de suspension

Type of suspension

サスペンション型式

	Avant / Front / 前	Arrière / Rear / 後								
	Independent / Double-wishbone	Rigid axle with coil-spring								
	<table border="1"> <tr> <td>oui</td> <td>non</td> </tr> <tr> <td>yes 有</td> <td>no 無</td> </tr> </table> <p>××××</p>	oui	non	yes 有	no 無	<table border="1"> <tr> <td>oui</td> <td>non</td> </tr> <tr> <td>yes 有</td> <td>no 無</td> </tr> </table> <p>Steel</p>	oui	non	yes 有	no 無
oui	non									
yes 有	no 無									
oui	non									
yes 有	no 無									
702. Ressorts helicoidaux										
Helicoidal springs										
コイルスプリング										
a) Matériau,										
Material, 材質										
703. Ressorts à lames,										
Leaf springs, リーフスプリング										
a) Matériau de lame maitresse,										
Material of main leaf,										
メインリーフ材質										
Matériau de 2ème lame,										
Material of 2nd leaf										
第2リーフ材質										
Matériau de 3ème lame,										
Material of 3rd leaf,										
第3リーフ材質										
Matériau de 4ème lame,										
Material of 4th leaf,										
第4リーフ材質										
Matériau de 5ème lame,										
Material of 5th leaf,										
第5リーフ材質										
Matériau de lame auxiliaire,										
Material of auxiliary leaf,										
補助リーフ材質										
704. Barres de torsion										
Torsion bars										
トーションバースプリング										
c) Matériau										
Material 材質										



705. Autre type de suspension :

Other type of suspension :

他型式のサスペンション :

Voir description sur fiche additionnelle

See description on additional form

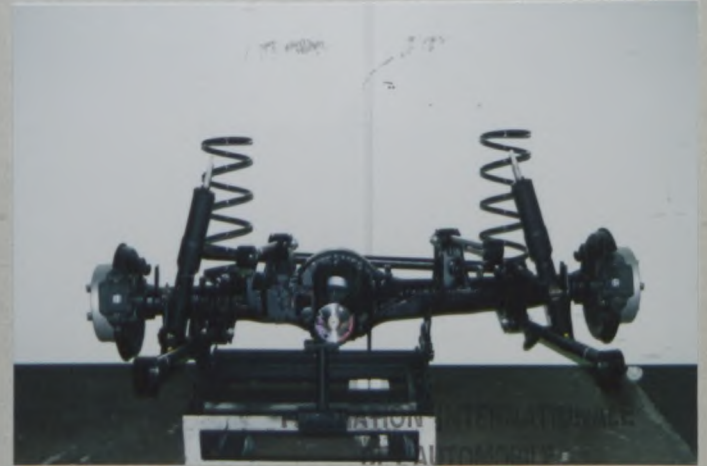
追加資料の記述を参照

T) Train avant complet déposé

Complete dismantled front axle, 取り外したフロントアクスル一式

U) Train arrière complet déposé

Complete dismantled rear axle, 取り外したリアアクスル一式



8, place de la Concorde, 75008 Paris

Services Administratifs :

9 bis, rue Boissy d'Anglas, 75008 Paris

Marque
Make
会社名

TOYOTA

Modèle
Model
型式

LAND CRUISER (HDJ101)

T-1097

JAF公認番号

FT-074

706. Stabilisateur

Stabilizer

スタビライザ-

a) Longueur efficace

Effective length

有効長

b) Diamètre efficace

Effective diameter

有効径

c) Matériau

Material

材質

Avant / Front / 前	Arrière / Rear / 後
1, 0 9 0. 3 mm±1%	1. 1 6 7. 0 mm±1%
2 8. 0 mm	2 4. 0 mm
Steel	Steel

X1) Dessin ou photo du stabilisateur avant

Drawing or photo of front stabilizer

フロントスタビライザ-の図面又は写真



X1) Dessin ou photo du stabilisateur arrière

Drawing or photo of rear stabilizer

リアスタビライザ-の図面又は写真



707. Amortisseurs:

Shock absorbers:

ショックアブソーバ-:

a) Nombre par roue

Number per wheel

1ホイ-ル当たりの数

b) Type

Type

型式

Avant / Front / 前	Arrière / Rear / 後
1	1
Telescopic	Telescopic



FEDERATION INTERNATIONALE
DE L'AUTOMOBILE

8, place de la Concorde, 75008 Paris

Services Administratifs :

9 bis, rue Boissy d'Anglas, 75008 Paris

Marque / Make / 会社名 TOYOTA Modéle / Model / 型式 LAND CRUISER (HDJ101)

FIA Homologation No.

T-1097

JAF公認番号 FT-074

8. TRAIN ROULANT / RUNNING GEAR / 走行装置

801. Roues

Wheels
ホイール

a) Diamétre
Diameter
リム径

b) Largeur
Width
リム巾

	Avant / Front / 前	Arrière / Rear / 後	Secours / Spare / スペア
a) Diamétre / Diameter / リム径	1 6 "	1 6 "	1 6 "
b) Largeur / Width / リム巾	4 0 6 mm	4 0 6 mm	4 0 6 mm
	8 "	8 "	8 "
	2 0 3 mm	2 0 3 mm	2 0 3 mm

802. Emplacement de la roue de secours

Location of the spare wheel

スペアホイール搭載位置

Under the floor behind the rear seat

EE) Roue de secours dans son emplacement

Spare wheel in its location

所定の場所にあるスペアホイール



FEDERATION INTERNATIONALE
DE L'AUTOMOBILE

8, place de la Concorde, 75008 Paris

Services Administratifs :

9 bis rue Boissier d'Arènes

Marque
Make
会社名 TOYOTA

Modèle
Model
型式 LAND CRUISER (HDJ101)

T-1097

JAF公認番号 FT-074

803. Freins a) Système de freinage
Brakes, ブレーキ Braking system ブレーキ方式 Double, Hydraulic
- b) Nombre de maître-cylindres b1) Alésages
Number of master cylinders Bores
マスタースリンダ-の数 Single 7 27.0 mm
- c) Servo-frein c1) Marque et type
Servo-brakes Make and type
サーボシステム

oui	non
yes 有	no 無

AISIN, Hydraulic
- d) Régulateur de freinage d1) Emplacement
Braking regulator Location
ブレーキレギュレータ-

oui	non
yes 有	no 無

In engine compartment

- e) Nombre de cylindres par roue
Number of cylinders per wheel
1ホイール当たりのシリンダ-の数
- e1) Alésage
Bore 7
- f) Freins é tambours : Drum brakes : ドラムブレーキ :
- f1) Diamètre intérieur
Internal diameter 内径 ××× ± 1.5 mm
- f2) Nombre de garnitures par roue
Number of linings per wheel
1ホイール当たりのシューの数 ×××
- f3) Longueur développée des garnitures
Developed length of linings シューの長さ ××× ± 1.5 mm
- f4) Largeur des garnitures
Width of the linings シューの幅 ××× ± 1 mm
- g) Freins é disques : Disc brakes : ディスクブレーキ :
- g1) Nombre de plaquettes par roue
Number of pads per wheel
1ホイール当たりのパッドの数 2
- g2) Nombre d'étriers par roue
Number of calipers per wheel
1ホイール当たりのキャリパ-の数 1
- g3) Matériau des étriers
Caliper material キャリパ-の材質 Cast-iron
- g4) Epaisseur du disque neuf
Thickness of new disc 新品ディスクの厚さ 32 ± 1 mm
- g5) Diamètre extérieur du disque
External diameter of the disc ディスクの外径 313 ± 1.5 mm
- g6) Diamètre extérieur de frottement des plaquettes
External diameter of pads' rubbing surface
パッド摩擦面の外径 311 ± 1.5 mm
- g7) Diamètre intérieur de frottement des plaquettes
Internal diameter of pads' rubbing surface
パッド摩擦面の内径 197 ± 1.5 mm
- g8) Longueur hors-tout des plaquettes
Overall length of the pads
パッドの全長 118 ± 1.5 mm
- g9) Disques ventilés
Ventilated discs
ベンチレーテッドディスク

oui	non
yes 有	no 無

Avant / Front / 前	Arrière / Rear / 後								
<u>4</u>	<u>1</u>								
<u>42.9 / 48.1</u> mm	<u>48.1</u> mm								
<u>××× ± 1.5</u> mm	<u>××× ± 1.5</u> mm								
<u>×××</u>	<u>×××</u>								
<u>××× ± 1.5</u> mm	<u>××× ± 1.5</u> mm								
<u>××× ± 1</u> mm	<u>××× ± 1</u> mm								
<u>2</u>	<u>2</u>								
<u>1</u>	<u>1</u>								
<u>Cast-iron</u>	<u>Cast-iron</u>								
<u>32 ± 1</u> mm	<u>18 ± 1</u> mm								
<u>313 ± 1.5</u> mm	<u>329.4 ± 1.5</u> mm								
<u>311 ± 1.5</u> mm	<u>327 ± 1.5</u> mm								
<u>197 ± 1.5</u> mm	<u>252 ± 1.5</u> mm								
<u>118 ± 1.5</u> mm	<u>104 ± 1.5</u> mm								
<table border="1" data-bbox="890 1953 1085 2051"> <tr><td>oui</td><td>non</td></tr> <tr><td>yes 有</td><td>no 無</td></tr> </table>	oui	non	yes 有	no 無	<table border="1" data-bbox="1252 1953 1447 2051"> <tr><td>oui</td><td>non</td></tr> <tr><td>yes 有</td><td>no 無</td></tr> </table>	oui	non	yes 有	no 無
oui	non								
yes 有	no 無								
oui	non								
yes 有	no 無								



FEDERATION INTERNATIONALE
DE L'AUTOMOBILE

8, place de la Concorde, 75008 Paris
Services Administratifs :

Marque
Make
会社名 TOYOTA

Modèle
Model
型式 LAND CRUISER (HDJ101)

FIA Homologation No.

T-1097

JAF公認番号

FT-074

h) Frein de stationnement :
Parking brake :
パーキングブレーキ :
h2) Emplacement de commande
Location of lever
レバの位置 Central tunnel between seats

h1) Système de commande
Control system
作動方式

Cable

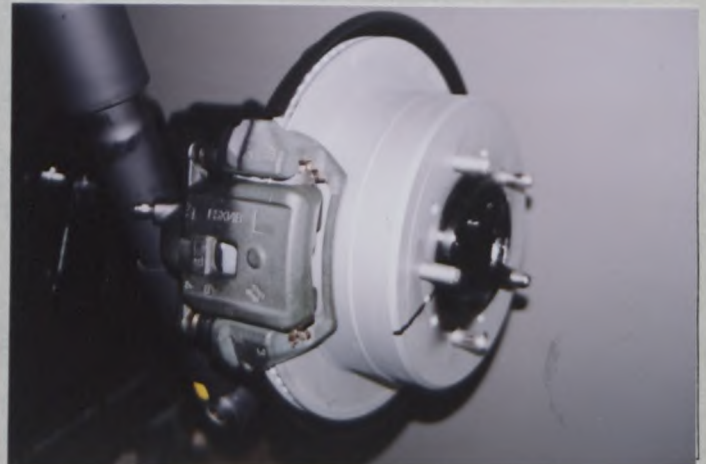
h3) Effet sur roues
On which wheels
作動ホイール

Avant	Arrière
Front	Rear
前	後

V) Frein avant
Front brake
フロントブレーキ



W) Frein arrière
Rear brake
リアブレーキ



804. Direction
Steering
ステアリング

a) Type
Type
型式
b) Servo-assistance
Power assisted
パワーステアリング

Type
Type
型式

Avant / Front / 前	Arrière / Rear / 後												
Rack & Pinion	××××												
<table border="1"> <tr> <td>oui</td> <td>non</td> </tr> <tr> <td>yes</td> <td>no</td> </tr> <tr> <td>有</td> <td>無</td> </tr> </table>	oui	non	yes	no	有	無	<table border="1"> <tr> <td>oui</td> <td>non</td> </tr> <tr> <td>yes</td> <td>no</td> </tr> <tr> <td>有</td> <td>無</td> </tr> </table>	oui	non	yes	no	有	無
oui	non												
yes	no												
有	無												
oui	non												
yes	no												
有	無												
Hydraulic	××××												



FEDERATION INTERNATIONALE
DE L'AUTOMOBILE

8, place de la Concorde, 75008 Paris

Services Administratifs :

8 bis, rue Boissy d'Angles, 75002 Paris

Marque / Make / 会社名 TOYOTA Modèle / Model / 型式 LAND CRUISER (HDJ101)

7-1097

JAF公認番号 FT-074

9. CARROSSERIE / BODYWORK / 車体

901. Intérieur Interior 室内	a) Ventilation Ventilation 換気	oui yes 有	non no 無	b) Chauffage Heating ヒーター	oui yes 有	non no 無	c) Climatisation Air conditioning エアコンディショナー	oui yes 有	non no 無
----------------------------------	-------------------------------------	-----------------	---	---------------------------------	-----------------	---	--	-----------------	---

d) Sièges / Seats / 座席 d1) Type des sièges arrière / Type of rear seats / 後部座席の型式 (Optional)

Separate

d2) Appuie-tête
Headrest
ヘッドレスト



Avant / Front / 前	Arrière / Rear / 後				
<table border="1" style="margin: auto;"> <tr> <td>oui yes 有</td> <td>non no 無</td> </tr> </table>	oui yes 有	non no 無	<table border="1" style="margin: auto;"> <tr> <td>oui yes 有</td> <td>non no 無</td> </tr> </table>	oui yes 有	non no 無
oui yes 有	non no 無				
oui yes 有	non no 無				

d4) Siège arrière rabattable
Rear seat can be folded
可倒式後部座席(折り畳めるか?)

oui yes 有	non no 無
--------------	---

e) Plage arrière
Rear ledge
後部棚

oui yes 有	non no 無
-------------------------	-------------

e1) Matériau
Material
材質

XXXX

f) Toit ouvrant optionnel
Optional sun roof
オプションサンルーフ

oui yes 有	non no 無
--------------	---

f1) Type
Type
型式

Sliding & Rising

f2) Système de commande
Control system
制御方式

Electrical

g) Système d'ouverture des vitres latérales
Opening system for side windows
サイドウィンドウ開閉方式

Avant / Front / 前	Arrière / Rear / 後
<u>Electrical</u>	<u>Electrical</u>

X) Tableau de bord
Dashboard
ダッシュボード



Y) Toit ouvrant
Sunroof
サンルーフ



Marque
Make
会社名 TOYOTA

Modèle
Model
型式 LAND CRUISER (HDJ101)

T-1097

JAF公認番号 FT-074

902. Extérieur :
Exterior :
室外 :

a) Nombre de portes
Number of doors
F7の数 4

b) Hayon
Tailgate
テールゲート

oui	non
yes	no
有	無

c) Matériau des portières
Door material
F7の材質

Avant / Front / 前	Arrière / Rear / 後
<u>Steel</u>	<u>Steel</u>

d) Matériau du capot avant
Front bonnet material
フロントボンネットの材質

e) Matériau du capot arrière / hayon
Rear bonnet / tailgate material
リアボンネット / テールゲートの材質 Steel

f) Matériau de la carrosserie
Bodywork material 車体の材質

Steel

k) Matériau des vitres latérales
Side window material
サイドウィンドウの材質

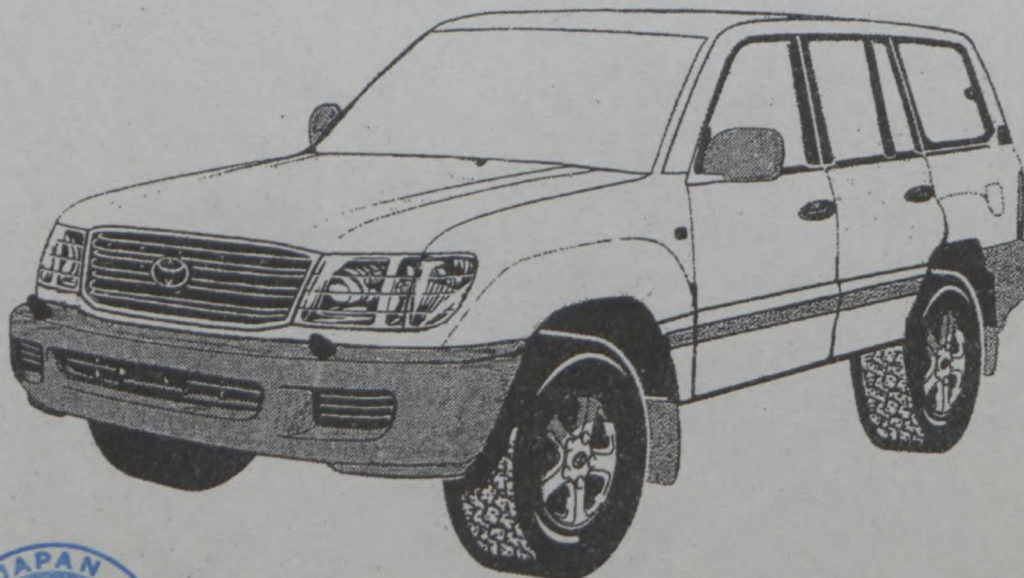
Avant / Front / 前	Arrière / Rear / 後
<u>Safety Glass</u>	<u>Safety Glass</u>
<u>Steel & Polypropylen</u>	<u>Steel & Polypropylen</u>

l) Matériau du pare-choc
Material of bumper
バンパーの材質

n) Essuie-glace arrière
Rear wiper
リアワイパー

oui	non
yes 有	no 無

XIII) PARTIES DE CARROSSERIE SYNTHETIQUES / SYNTHETIC PARTS OF THE BODY / 車両外観でプラスチックや合成樹脂等部品の区分:



FEDERATION INTERNATIONALE
DE L'AUTOMOBILE

8, place de la Concorde, 75008 Paris

Services Administratifs :

8 bis, rue Boissy d'Anglas, 75008 Paris

Marque
Make
会社名 TOYOTA

Modèle
Model
型式 LAND CRUISER (HDJ101)

FIA Homologation No.

T-1097

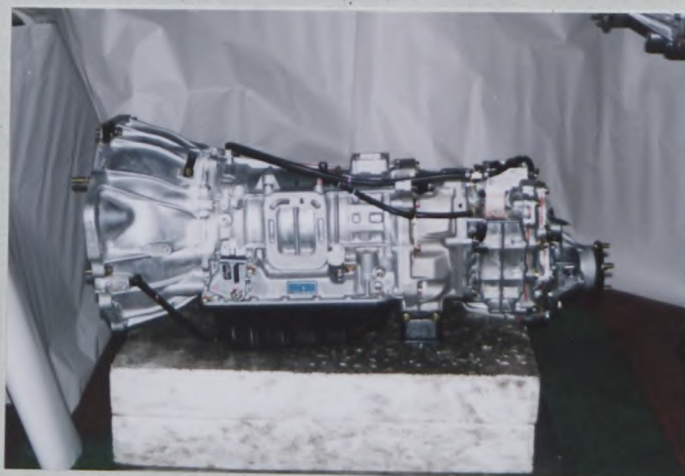
JAF公認番号

FT-074

INFORMATIONS COMPLEMENTAIRES / COMPLEMENTARY INFORMATION / 補足項目:

[1] 603. Gearbox For automatic transmission

S) Carter de boîte de vitesses et cloche d'embrayage
Gearbox casing and clutch bell housing
ギアボックスケースとクラッチハウジング

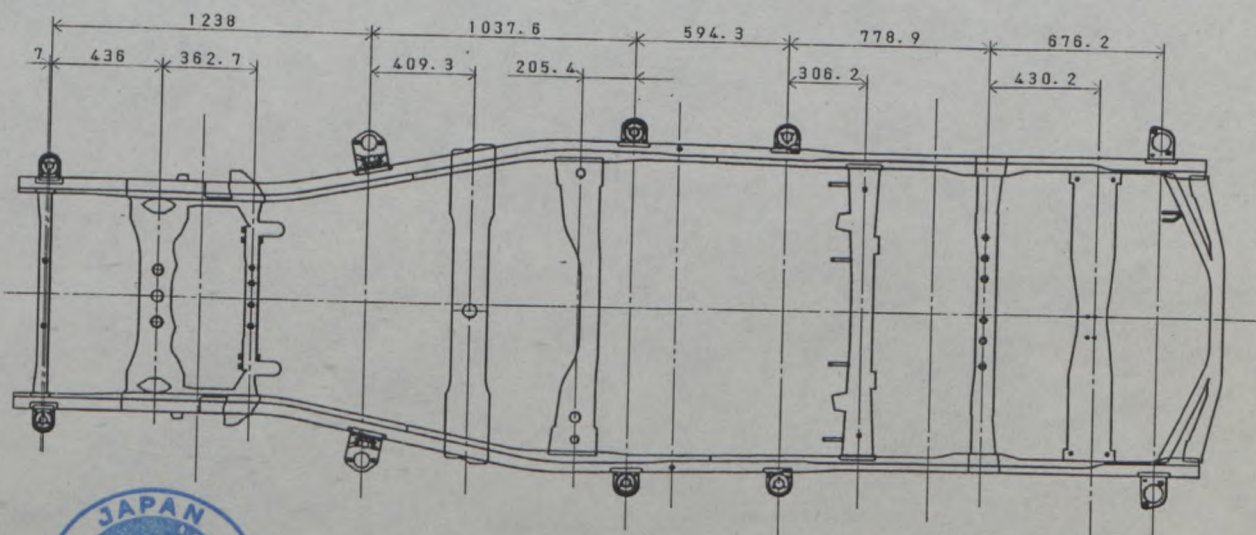


[2] 605. b) Ratio : Front & Rear 3.909, 4.300

c) Number of teeth : Front & Rear 43/11, 43/10

[3] 801. b) Width : Front & Rear & Spare 6.5" (165mm)

[4] Flame



FEDERATION INTERNATIONALE
DE L'AUTOMOBILE

8, place de la Concorde, 75008 Paris

Services Administratifs :

8 bis, rue Boissy d'Anglas, 75008 Paris



FEDERATION INTERNATIONALE
DE L' AUTOMOBILE

FIA Homologation No.

7-1097



JAPAN AUTOMOBILE FEDERATION
社団法人 日本自動車連盟

JAF公認番号

FT-074

Group
Group ~~A~~/~~B~~/T 1
グループ

CERTIFICAT DE DIMENSIONS INTERIEURES
CERTIFICATE FOR INTERIOR DIMENSIONS
室内寸法の証明書

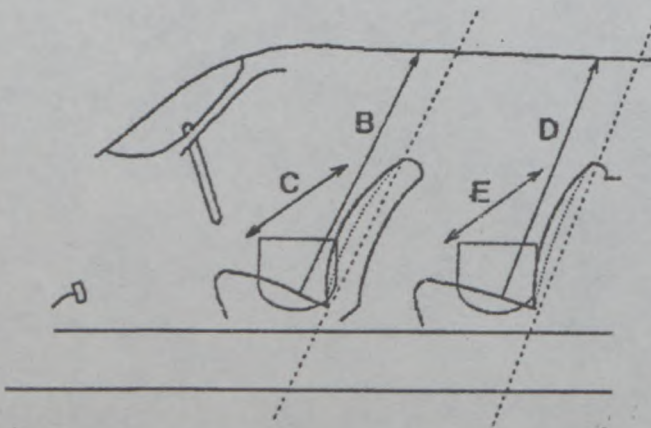
Vehicule: Constructeur
Vehicle: Manufacturer

車両:会社名 TOYOTA MOTOR CORPORATION

Modèle et type
Model and type

モデルと形式 TOYOTA LAND CRUISER (HDJ101)

Dimensions intérieures comme définies par le Règlement d'Homologation.
Interior dimensions as defined by the Homologation Regulations.
車両公認規則で定義された室内寸法

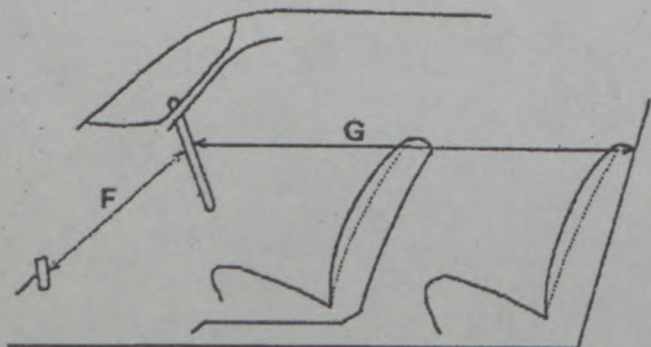


B (Hauteur sur sièges avant)
(Height above front seats)
(前座席上部の高さ) 1, 038 mm

C (Largeur aux sièges avant)
(Width at front seats)
(前座席の巾) 1, 558 mm

D (Hauteur sur sièges arrière)
(Height above rear seats)
(後座席上部の高さ) 1, 030 mm

E (Largeur aux sièges arrière)
(Width at rear seats)
(後座席の巾) 1, 553 mm



F (Volant-Pédale de frein)
(Steering wheel - brake pedal)
(ステアリングホイール - ブレーキペダル) 599 mm

G (Volant-paroi de séparation arrière)
(Steering wheel - rear bulkhead)
(ステアリングホイール - 後部バルクヘッド) 1, 647 mm

H = F + G = 2, 246 mm

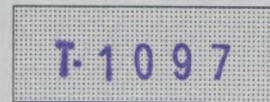


FEDERATION INTERNATIONALE
DE L' AUTOMOBILE

8, place de la Concorde, 75008 Paris

Services Administratifs:

8 bis, rue Boissy d'Anglas, 75008 Paris



FEDERATION INTERNATIONALE
DE L' AUTOMOBILE
JAPAN AUTOMOBILE FEDERATION
社団法人 日本自動車連盟



Groupe
Group ~~A~~ / ~~B~~ / T 1
グループ

JAF公認番号 FT-074

JAF発効年月日 1998年4月30日

FICHE D' HOMOLOGATION ADDITIONNELLE POUR MOTEURS SURALIMENTES PAR TURBOCOMPRESSEUR(S)
ADDITIONAL HOMOLOGATION FORM FOR TURBO CHARGED ENGINES
ターボチャージャー付きエンジンの追加公認書式

Véhicule: Constructeur
Vehicle: Manufacturer
車両: 製造会社 TOYOTA MOTOR CORPORATION Modéle et type
Model and type
型式とタイプ TOYOTA LAND CRUISER (HDJ101)

Homologation valable à partir du
Homologation valid as from
FIA 公認発効年月日 _____

334. Suralimentation
Turbocharging
ターボチャージャー
a) Marque et type du turbocompresseur
Make and type of the turbocharger
ターボチャージャーの会社名とタイプ MAKE=TOYOTA TYPE=CT15B

b) Carter de turbine:
Turbine housing:
タービンハウジング:
b1) Nombre d'entrées des gaz d'échappement
Number of exhaust gas entries
排気取り入れ口の数 1

b2) Matériau
Material
材質 Cast-iron

c) Roue de turbine:
Turbine wheel:
タービンホイール:
c1) Matériau
Material
材質 Ni-alloy

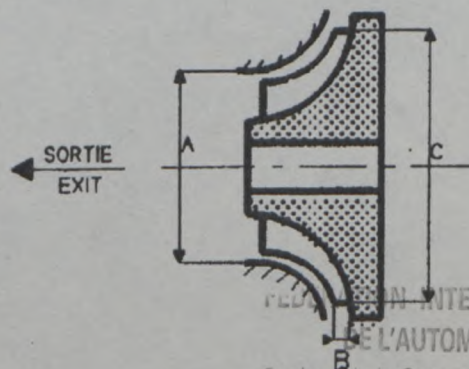
c2) Nombre d'aubes
Number of blades
ブレードの数 10 c3) Hauteur(s) des aubes
Height(s) of blades
ブレードの高さ 21.3 ±0.5mm

c4) Cotes A, B, C, selon le schéma suivant
Dimensions A, B, C, according to the following sketch
右図のA, B, C, の寸法

A = 49.3 ±0.4mmB = 8.0 ±0.5mmC = 60.0 ±0.3mm

c5) Aubes variables
Variable blades
変形ブレード

oui non
yes no
有 無



FEDERATION INTERNATIONALE
DE L' AUTOMOBILE

8, place de la Concorde, 75008 Paris

Services Administratifs:

9 bis rue Boissy d'Anglas, 75008 Paris

d) Carter de compression:
Impeller housing:
インペラーハウジング:
d1) Nombre d'entrées d'air(mélange)
Number of air entries(gas)
空気取り入れ口の数 1

d2) Matériau
Material
材質 Aluminum-alloy



T-1097

Marque
Make
会社名 TOYOTA

Modèle
Model
型式 LAND CRUISER (HDJ101)

JAF公認番号 FT-074

e) Roue de compression:
Impeller wheel:
インペラホイール:

e1) Matériau
Material
材質 Aluminum-alloy

e2) Nombre d'aubes
Number of blades
ブレードの数 10

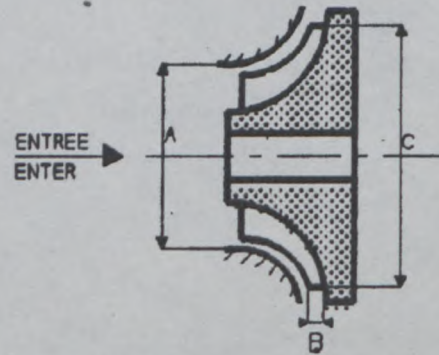
e3) Hauteur(s) des aubes
Height(s) of blades
ブレードの高さ 21.2 ±0.5mm

e4) Cotes A, B, C, selon le schéma suivant
Dimensions A, B, C, according to the following sketch
右図のA, B, C, の寸法

A = 46.7 ±0.4mm

B = 4.2 ±0.5mm

C = 65.0 ±0.4mm



e5) Aubes variables
Variable blades
変形ブレード

<input type="checkbox"/> oui yes 有	<input checked="" type="checkbox"/> non no 無
--	--

f) Régulation de la pression:
Pressure regulation:
圧力調整:

f1) Type de régulation de la pression:
Type of pressure adjustment:
圧力調整の形式

by-pass
bypass
バイパス

soupape de décharge
relief valve
リリーフバルブ

autre cas
other case
その他

f2) Type de la soupape
Type of the valve
バルブの形式

Swing-valve

g) Système d'échappement:
Exhaust system:
排気方式:

g1) Dimensions intérieures de(s) éventuel(s) tuyau(x)
d'échappement entre collecteur d'échappement et tubocompresseur
Internal dimensions of the possible exhaust pipe(s)
between exhaust manifold and turbocharger
エキゾーストマニホールドとターボの間のエキゾーストパイプの内寸法

××× ±2mm

h) Refroidissement de l'air d'admission:
Cooling of intake air:
吸気冷却:

h1)

<input checked="" type="checkbox"/> oui yes 有	<input type="checkbox"/> non no 無
---	---

h2) Système
System
方式

air/air
air/air
空気/空気

air/eau
air/water
空気/水

simple-passe
single-flow
単流

double-passe
double-flow
複流

h3) Diamètre de l'entrée d'air
Air inlet diameter
吸気口径 51 mm

h4) Diamètre de la sortie d'air
Air outlet diameter
排気口径 51 mm



FEDERATION INTERNATIONALE
DE L'AUTOMOBILE

8, place de la Concorde, 75008 Paris
Services Administratifs:

8 bis, rue Boissy d'Anglas, 75008 Paris

T-1097

Marque
Make
会社名 TOYOTA

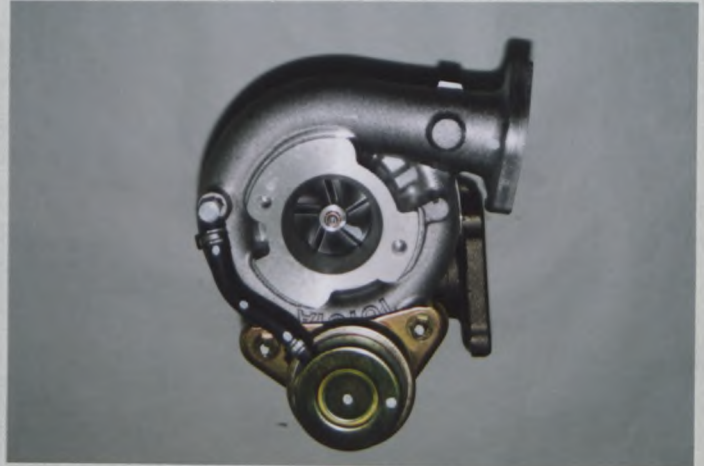
Modèle
Model
型式 LAND CRUISER (HDJ101)

JAF公認番号 FT-074

k) Vue de dessus du turbocompresseur
Plan view of turbocharger
ターボチャージャーの上面視



L) Vue de face du turbocompresseur
Front view of turbocharger
ターボチャージャーの前面視



M) Vue côté du turbocompresseur
Side view of turbocharger
ターボチャージャーの側面視



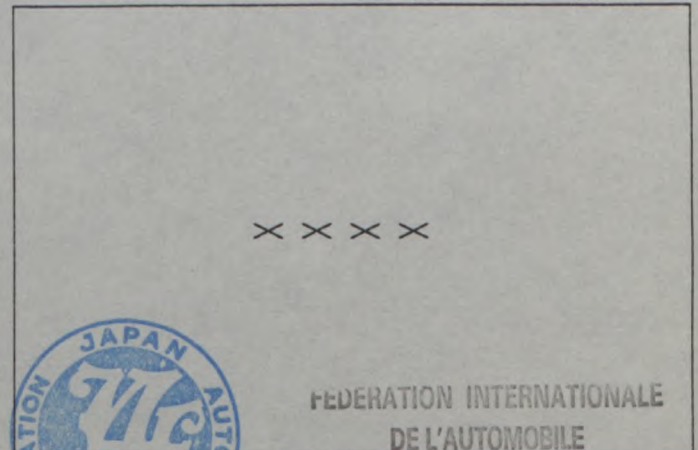
N) Carter de turbine du turbocompresseur
Turbine housing of turbocharger
ターボチャージャーのタービンハウジング



O) Soupape et montage du by-pass du turbocompresseur
Valve and by-pass installation of turbocharger
バルブとバイパスのターボチャージャーへの取付位置



P) Système d'échappement entre collecteur et turbocompresseur
Exhaust system between manifold and turbocompressor
ターボコンプレッサとマニホールド間の排気方式



FEDERATION INTERNATIONALE
DE L'AUTOMOBILE

8, place de la Concorde, 75008 Paris
Services Administratifs :
8 bis, rue Boissy d'Anglas, 75008 Paris

Marque
Make
会社名 TOYOTA

Modèle
Model
型式 LAND CRUISER (HDJ101)

T-1097

JAF公認番号 FT-074

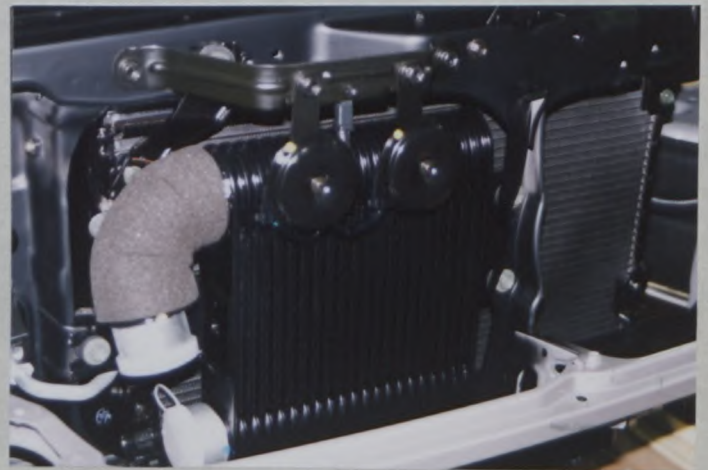
Q) Carter de compresseur du turbocompresseur
Compressor housing of turbocharger
ターボチャージャーのコンプレッサーハウジング



R) Echangeur intermédiaire déposé
Intercooler dismounted
取り外したインタークーラー



Z) Echangeur intermédiaire monté
Intercooler mounted
取り付けしたインタークーラー



FEDERATION INTERNATIONALE
DE L'AUTOMOBILE

8, place de la Concorde, 75008 Paris
Services Administratifs :

8 bis, rue Boissy d'Anglas, 75008 Paris

Marque
Make
会社名 TOYOTA

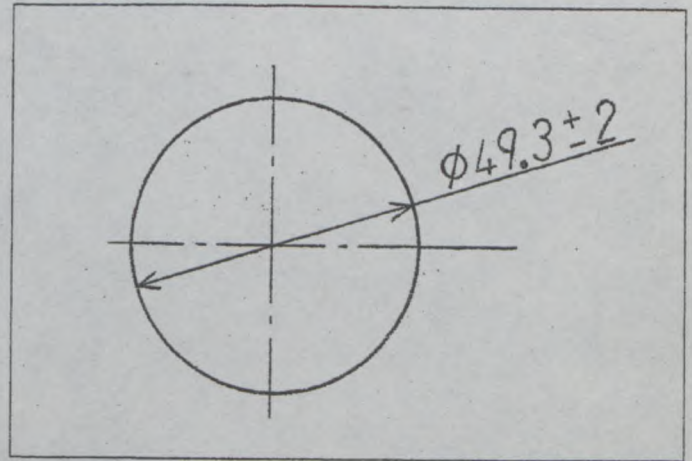
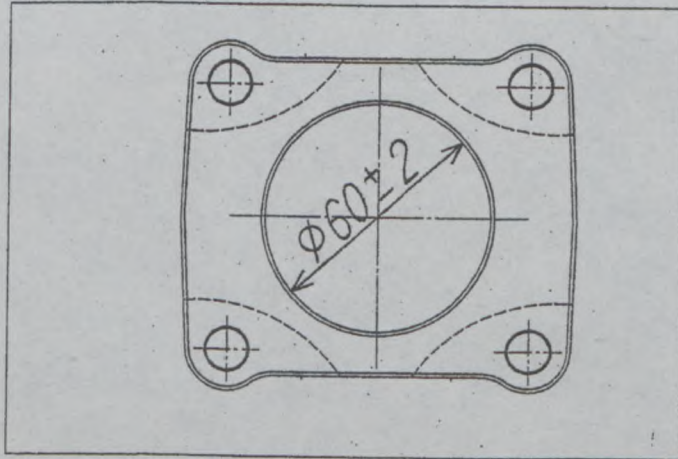
Modèle
Model
型式 LAND CRUISER (HDJ101)

T-1097

JAF公認番号 **FT-074**

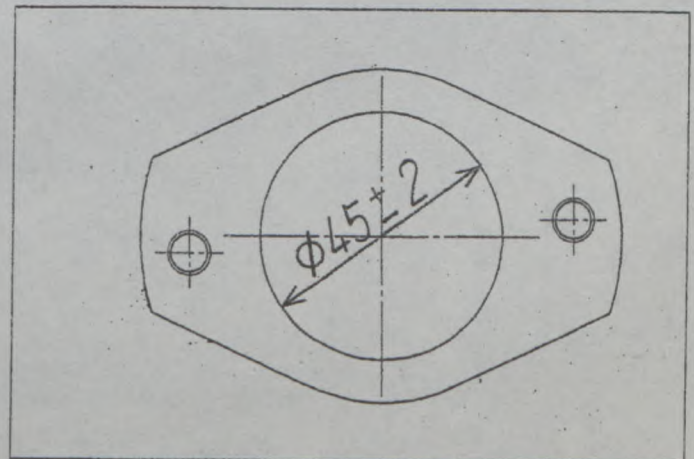
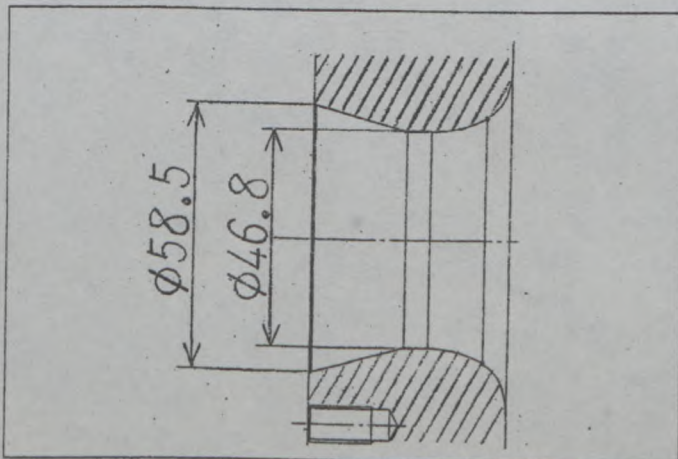
DESSINS/DRAWINGS/図面

- V) Entrée des gaz d'échappement dans turbine de compresseur VI) Sortie des gaz d'échappement de turbine de compresseur
Exhaust gas inlet to the compressor turbine Exhaust gas outlet from the compressor turbine
ターボチャージャーコンプレッサーの排気入口図 ターボチャージャーコンプレッサーの排気出口図



- VII) Entrée d'air(mélange) dans carter de compresseur
Air(gas) inlet to the compressor housing
コンプレッサーハウジングの入口図

- VIII) Sortie d'air(mélange) du carter de compresseur
Air(gas) outlet from the compressor housing
コンプレッサーハウジングの出口図



FEDERATION INTERNATIONALE
DE L'AUTOMOBILE

8, place de la Concorde, 75008 Paris

Services Administratifs :

8 bis, rue Boissy d'Anglas, 75008 Paris

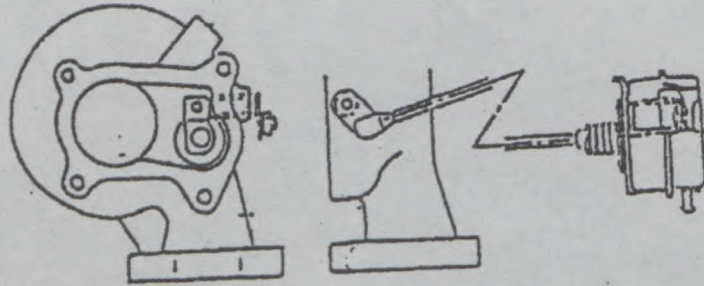
Marque
Make
会社名 TOYOTA

Modèle
Model
型式 LAND CRUISER (HDJ101)

T-1097

JAF公認番号 **FT-074**

IX) Dispositif réglant la pression de suralimentation
Device regulating the turbocharger pressure
過給圧力の調整装置図



Pression standard
Standard pressure 1.15±0.03 bar
標準過給圧力

Procédure de contrôle de la pression
Procedure for checking the pressure _____
過給圧力の検査手順

Pressure on the actuator when the wastegate valve control rod moves (Displacement 0.86~1.52 mm)

XV) Système de refroidissement de l'intercooler
Intercooler cooling system
インタークーラーの冷却方式図

× × × × ×



FEDERATION INTERNATIONALE
DE L'AUTOMOBILE

8, place de la Concorde, 75008 Paris

Services Administratifs :

8 bis, rue Boissy d'Anglas, 75008 Paris



FEDERATION INTERNATIONALE
DE L'AUTOMOBILE
JAPAN AUTO MOBILE FEDERATION
社団法人 日本自動車連盟

Groupe T 1
Group

FICHE D'EXTENSION D'HOMOLOGATION
FORM OF HOMOLOGATION EXTENSION
追加公認書式

Homologation N°

T-1097

Extension N°

01/01 ER

JAF公認番号 FT-074 ER- 1/1

JAF発効日 1998年11月30日

- ES** Evolution sportive du type / Sporting evolution of the type
スポーツ進化
- ET** Evolution normale du type / Normal evolution of the type
型式の正常進化
- VF** Variante de fourniture / Supply variant
供給変型

- VO** Variante option / Option variant
オプション変型
- ER** Erratum / Erratum
誤記訂正

Véhicule : Constructeur
Vehicle : Manufacturer **TOYOTA MOTOR CORPORATION**
車両 : 製造会社名

Modèle et type
Model and type **TOYOTA LAND CRUISER (HDJ101)**
モデルと型式

Homologation valable à partir du
Homologation valid as from **01 JAN. 1999**
FIA公認発効年月日

Page or ext. 頁または追加番号	Article 項目	Description 記述
P. 24		<p>COMPLEMENTARY INFORMATION</p> <p>《OLD》</p> <p>[3] 801. b) Width : Front & Rear & Spare 6.5" (165mm)</p> <p>《NEW》</p> <p>[3] 801. Wheels b) Width : Front & Rear & Spare 6.5" (165mm)</p> <p>207. Maximum track a) Front : 1,640mm b) Rear : 1,635mm</p>



flalya
FEDERATION INTERNATIONALE
DE L'AUTOMOBILE
8, place de la Concorde, 75008 Paris
Services Administratifs :
9 bis, rue Boissy d'Anglas, 75008 Paris



FEDERATION INTERNATIONALE
DE L'AUTOMOBILE

Homologation N°

T- 1097

Groupe

T1

Group

Extension N°

02 / 02 ER

FICHE D'EXTENSION D'HOMOLOGATION
FORM OF HOMOLOGATION EXTENSION

ES Evolution sportive du type / Sporting evolution of the type

VO Variante option / Option variant

ET Evolution normale du type / Normal evolution of the type

ER Erratum / Erratum

VF Variante de fourniture / Supply variant

Véhicule : Constructeur

Vehicle : Manufacturer TOYOTA MOTOR CORPORATION

Modèle et type

Model and type TOYOTA LAND CRUISER (HDJ101)

Homologation valable à partir du
Homologation valid as from

01 JAN. 2001

Page or ext.	Article	Description
1	103	<u>Cylindrée :</u> 4163,9 cm3 <u>Cylindrée corrigée :</u> 4163,9 x 1.5 = 6245,85 cm3 <u>Cylinder Capacity :</u> <u>Corrected Cylinder Capacity :</u>
4	307 b)	<u>Totale max. autorisée :</u> 4163,9 x 1.5 = 6245,85 cm3 <u>Max total allowed :</u>

Fédération Internationale de l'Automobile
2 chemin de Blandonnet
CH-1215 GENEVE 15
Tel: 41 22 544 44 00
Fax Sport: 41 22 544 44 50