



Omologazione FIA N. 1072

Omologazione C.S.A.I. N. 131-10

AUTOMOBILE CLUB D'ITALIA

COMMISSIONE SPORTIVA AUTOMOBILISTICA ITALIANA

FEDERATION INTERNATIONALE DE L'AUTOMOBILE

Scheda di Omologazione

secondo l'allegato J al Codice Sportivo Internazionale

CATEGORIA TURISMO ~~GRAN TURISMO~~

Casa costruttrice	AUTOBIANCHI	Modello	BERLINA BIANCHINA SPECIAL	
N° di Serie	Chassis	110.124 SPL	Costruttore	AUTOBIANCHI
	Motore	110.004	Costruttore	FIAT
Tipo di Carrozzeria	trasformabile	Costruttore	AUTOBIANCHI	
Anno inizio Fabbricazione	1958	L'omologazione è valida dal		

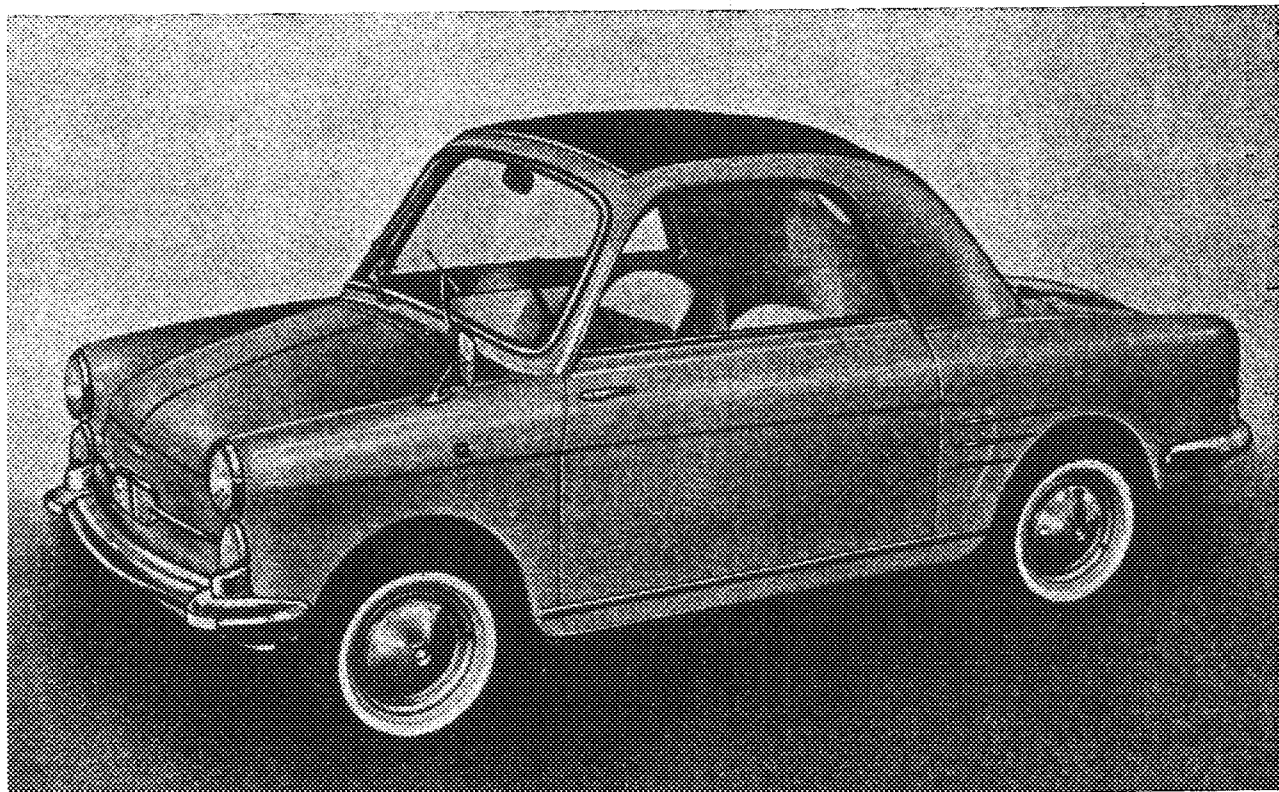


Foto A

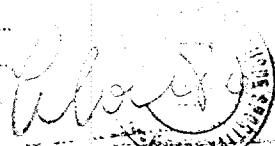
Timbro della C.S.A.I.

Timbro della F.I.A.

N.° Fogli che compongono la Scheda

Varianti date N.° Fogli aggiunti

»	»	»	»	»
»	»	»	»	»



1. AUTOTELAIO :

2. Passo mm. 1840 3. Carreggiata anteriore mm. 1121 4. Carreggiata posteriore mm. 1135
 5. Posizione del motore: ~~anteriore~~ - posteriore 6. Posizione della trazione: ~~anteriore~~ - posteriore
 7. Telaio: Tipo e struttura -

8. Materiali di costruzione della carrozzeria: lamiera d'acciaio

9. Numero delle portiere: 2 10. Numero dei posti: 4

11. Dimensioni fuori tutto approssimative vettura:

12. Lunghezza cm. 304 13. Larghezza cm. 134 14. Altezza cm. 132

15. Serbatoi benzina normale: lt. 21 - facoltativi n° - - lt. - - lt. - - lt. -

16. Ruote: Tipo: a disco 17. Peso ruota nuda: Kg. 3,650

18. Sistema di fissaggio: mediante quattro colonnette

19. Diametro del cerchio: mm. - o Pollici 12 20. Largh. del cerchione: mm. - o Pollici 3 1/2

21. Dimensioni pneumatici anteriori: 125-12 22. Posteriori: 125-12

23. Peso totale della vettura in assetto di marcia con acqua - olio e ruota di scorta, senza combustibile ed attrezzi con gli accessori o finiture come prescritte al N. 24: Kg. 492

24. ACCESSORI e FINITURE :

25. Riscaldamento interno: si 26. Condizionamento: no 27. Ventilazione: si

28. Sedili: 2 anteriori ribaltabili, posteriore unico fisso

29. Finiture interne: in panno e finta pelle

30. Paraurti ant.: si 31. Paraurti post.: si

32.

33. STERZO :

34. Tipo: a vite e settore elicoidale 35. Servosterzo: ~~si~~ - No

36. Numero di giri volanti per sterzare da tutto a destra a tutto a sinistra, con rapporto normale: n° 3,05 - con rapporto speciale: n° - 37. Raggio di sterzata: mt. 4

38. SOSPENSIONI :

39. Sospensione ant. (foto 1) Tipo: a ruote indipendenti

40. Tipo di molla: a balestra trasversale

41. Stabilizzatore: -

42. Numero degli ammortizzatori: 2 43. Tipo: idraulici telescopici

44. Sospensione post. (foto 2) Tipo: a ruote indipendenti

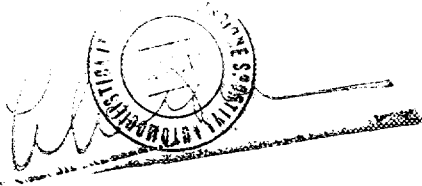
45. Tipo di molla: elicoidale

46. Stabilizzatore: -

47. Numero degli ammortizzatori: 2 48. Tipo: idraulici telescopici

49. Eventuali note particolari:

TIMBRO E FIRMA DELLA C.S.A.I.



50. FRENI : (foto 1 - foto 2)

51. Sistema: idraulico 52. Servofreno: - No
 53. Tipo Servofreno: -

Freini a tamburo		59. Anteriori	60. Posteriori
54. Diametro interno tamburo mm.	170	170
55. Larghezza fascia interna mm.	30	30
56. Ganasce per freno n°	2	2
57. Superficie frenante per freno cmq.	108	108
58. Pompe N°	1	-	-

Freini a disco		65. Anteriori	66. Posteriori
61. Diametro mm.		
62. Numero delle pastiche		
63. Superficie frenante per freno cmq.		
64.		

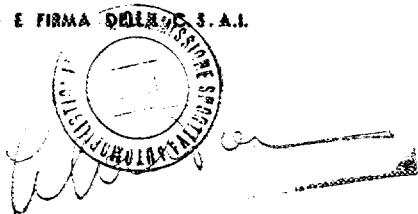
67. MOTORE : (foto lato destro 3 e lato sinistro 4)

68. Numero dei cilindri 2 69. Disposizione: In linea - A "V" - ~~Contrapposti~~ - ~~Gradi~~
 70. Raffreddamento: ~~acqua~~ - aria 71. Ciclo: 4 Tempi - ~~2 Tempi~~ - ~~Diesel~~ 72. Alesaggio mm. 67,4
 73. Corsa mm. 70 74. Cilindrata unitaria cc. 249,75 75 Totale cc. 499,5
 76. Massimo rialesaggio mm. - 77. Cilindrata risultante totale cc. -
 78. Materiale del blocco cilindri ghisa
 79. Sistema delle canne -
 80. Materiale delle canne: -
 81. Numero dei supporti dell'albero motore 2 82. Tipo albero motore: contrappesato
 83. Materiale della testata: lega d'alluminio
 84. Testata: Numero delle luci entrata aspirazione 1 85. Testata: Numero delle luci uscita scarico 2 86. Rapporto di compressione 8,6 87. Volume della camera di scoppio ecc. 32,9 cc. (foto camera di scoppio 3)
 88. Materiale del pistone (foto 6): lega d'alluminio 89. Numero dei segmenti 4
 90. Distanza dalla mezzaria dello spinotto al punto più alto del pistone mm. 43
 91. Cuscinetti { 92. Albero a gomito: Bancata Tipo alluminio e stagno Ø mm. 54,020±54,00
 { 93. Albero a gomito: Biella Tipo lam.e antifrizione Ø mm. 44,056±44,00
 94. Pesì { 95. Volano nudo Kg. 5,390 96. Albero a gomito Kg. 4,555
 Tolleranza 1/2 { 97. Biella Kg. 0,440 98. Pistone con segmenti e Spinotto Kg. 0,360
 99. Sistema lubrificazione: Olio nella coppa - ~~carbatoio~~ 100. Contenuto olio della coppa ~~carbatoio~~ lt. 1,750 Tipo maggiorato lt. - 101. Radiatore olio ~~st~~ - no
 102. Contenuto acqua di raffreddamento lt. - Tipo maggiorato lt. -
 103.

104. CARBURAZIONE NORMALE : (foto carburatori 7)

105. Numero dei carburatori 1 106. Tipo: invertito
 107. Marca: Weber 108. Modello: 26 IMB 3

TIMBRO E FIRMA DELLA C.S.A.I.



109. CARBURAZIONE SPECIALE: (foto 11)

110. Numero dei carburatori 111. Tipo:
 112. Marca: 113. Modello:
 114. Diametro flangia ingresso mm. 115. Diametro del diffusore mm.
 116. Numero di identificazione del getto principale Sussidiario

117. INIEZIONE COMBUSTILE

118. Marca della pompa 119. Modello Tipo
 120. Marca degli iniettori 121. Modello o tipo
 122. Ubicazione degli iniettori

123. ACCESSORI DEL MOTORE:

124. Tipo pompa carburante: a membrana
 125. Tipo del sistema di accensione a batteria e distributore
 126. Voltaggio 12 V 127. Marca Marelli 128. Modello S 76 A
 129. Sistema di anticipo automatico a masse centrifughe
 130. Bobina accensione - Modello Marelli - Bosch - OEM 131. N° della bobine 1
 132. Tipo della dinamo DSV 90/12/16/3 S 133. Modello FIAT
 134. Voltaggio dinamo 12 V 135. Massima corrente erogata Amp. 16 max continuativa
 136. Tipo del motorino di avviamento B 76-0,5/12 S 137. Modello FIAT
 138. Tipo e numero batteria accumulatori Marelli
 139. Voltaggio 12 V 140. Capacità Amp/h 32
 141.

142. MOTORE CICLO 4 TEMPI:

143. Numero degli alberi a camme 1 144. Posizione degli alberi a camme nel
 basamento motore
 145. Sistema di comando degli alberi a camme mediante catena
 146. Sistema di comando delle valvole: mediante punteria, aste e bilancieri

147. ASPIRAZIONE:

148. Tubazione aspirazione normale ricavata nella testa dei cilindri (foto 8)
 149. Diametro esterno massimo valvola mm. $32 \pm 0,1$ 150. Alzata valvola mm. 9,15
 151. Molle: Numero 1 152. Tipo: elicoidale 153. Fase approssimativa
 aspirazione con gioco valvole a freddo di mm. 0,15 154. Anticipo apertura valvole di
 aspirazione - gradi 25 155. Posticipo chiusura valvole aspirazione - gradi 51

156. SCARICO:

157. Collettore scarico normale uno per cilindro
 158. Diametro esterno valvola mm. 28 ± 1 159. Alzata valvola mm. 9,15
 160. Molle: Numero 1 161. Tipo: elicoidale 162. Fase approssimativa
 aspirazione con gioco valvole a freddo di mm. 0,15 163. Anticipo apertura valvole di
 scarico - gradi 64 164. Posticipo chiusura valvole scarico - gradi 12

TIMBRO E FIRMA DELLA C. S. I. I.

212. SOVRALIMENTAZIONE :

213. Sistema comando : Rapporto =

214. Volumetrici - Volume generato per giro comp. cm.³ =

215. Centrifugo girante \varnothing mm. = 216. Altezza pala al \varnothing massimo mm. =

217. FRIZIONE :

218. Tipo monodisco a secco

219. Sistema di comando a pedale 220. N° dei dischi 2 221. \varnothing mm. 140

222. CAMBIO : (foto 9)

223. Tipo : meccanico ad ingranaggi

224. Posizione del comando : centrale sul pavimento

225. Rapporti del cambio

	NORMALI		V A R I A N T I					
	Rapporti	Denti	Rapporti	Denti	Rapporti	Denti	Rapporti	Denti
Marc. I°	3,700	<u>37</u> 10						
> II°	2,067	<u>31</u> 15						
> III°	1,300	<u>26</u> 20						
> IV°	0,875	<u>21</u> 24						
> V°								

Retromarcia 5,140 (denti 25x37/10x18)

Overdrive : Rapporti

226.

227. PONTE POSTERIORE : (Dati riferentesi solo alla scatola ingranaggi) (foto esterna 10)

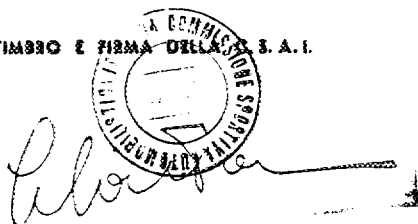
228. Tipo del ponte : a semialberi indipend. 229. Differenziale tipo : a ingranaggi conici

230. Autobloccante : Tipo =

231. Rapporti del ponte : 8/39

232.

TIMBRO E FIRMA DELLA SOCIETA' S. A. I.



233. Prestazioni della vettura secondo il catalogo della Casa :

234. Potenza : Tipo SAE CV. 25 n° giri 4600 235. Velocità massima Km/h 105
236. Potenza : Tipo - CV. - n° giri - 237. Velocità massima Km/h -
238.

Osservazioni : Nella pagina di testa della presente scheda e' stato omissso il numero d'inizio della serie relativo a chassis e motore, in quanto la vettura Bianchina Special in esame ha in comune con altre vetture di produzione Autobianchi la serie numerica progressiva. Si fa notare che fino ad oggi la produzione di Bianchina Special a' raggiunto le 3.000 unita'.

TIMBRO E FIRMA DELLA C. S. A. I.



A circular stamp from the Italian Chamber of Commerce (C.S.A.I.) is located at the bottom left. The stamp contains the text 'C.S.A.I.' and 'COMITATO ITALIANO' around a central emblem. A handwritten signature is written across the stamp, and a horizontal line extends from the right side of the stamp.

Foto dall'alto motore montato vettura cofano aperto dall'alto

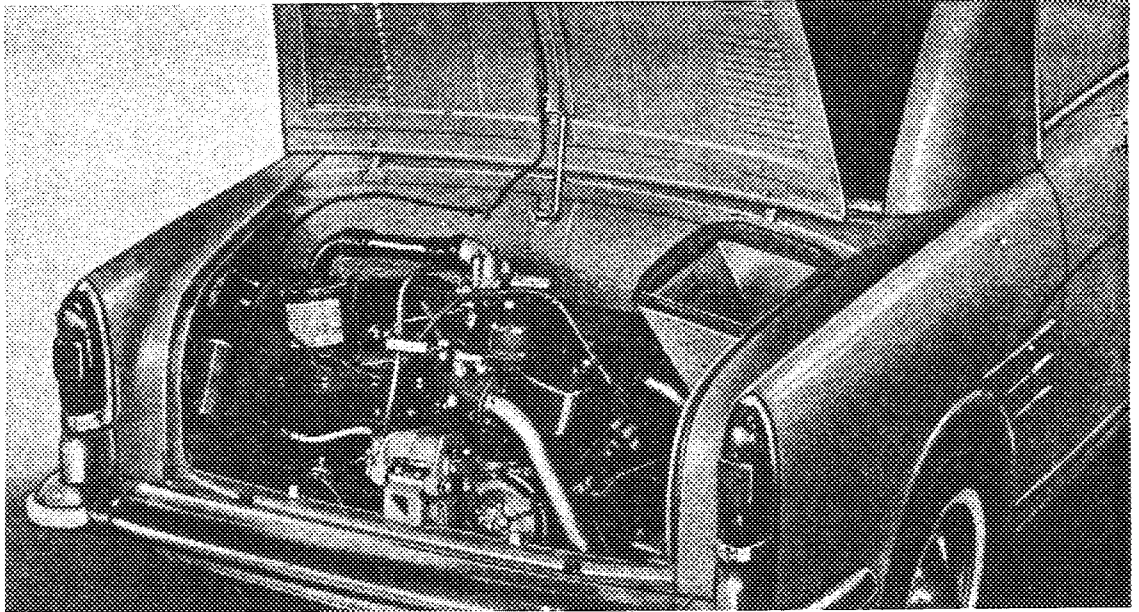


Foto vettura 3/4 posteriore

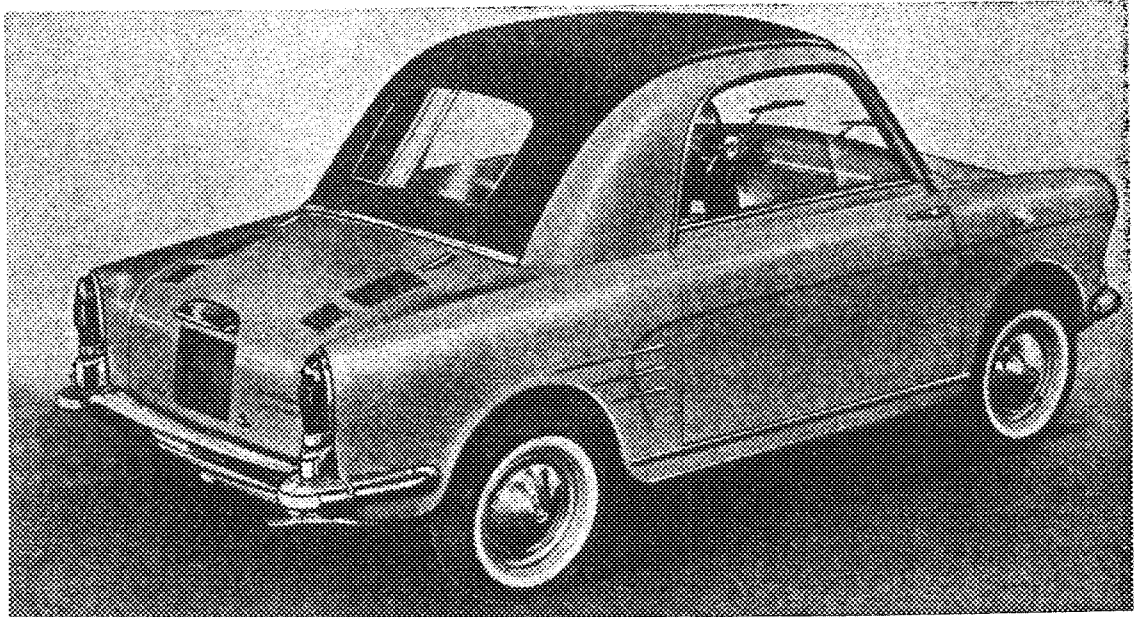
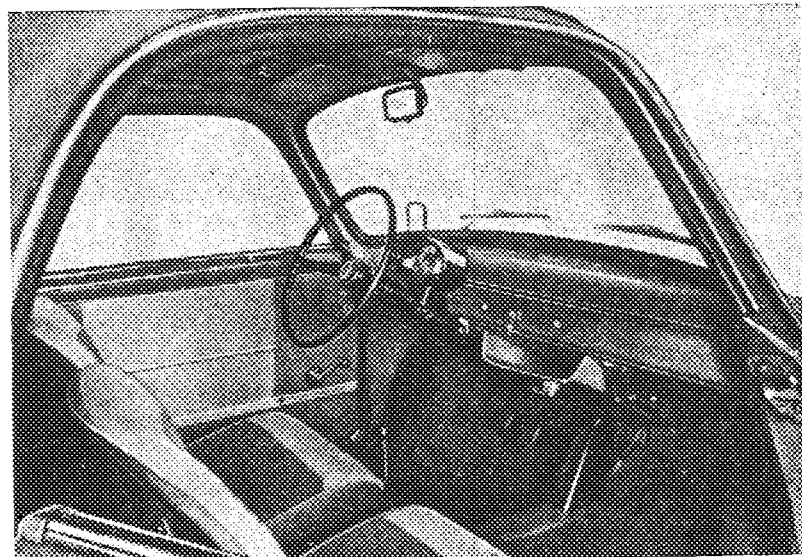
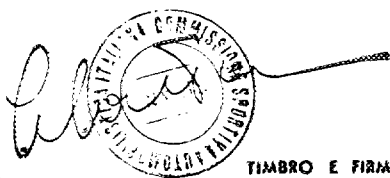


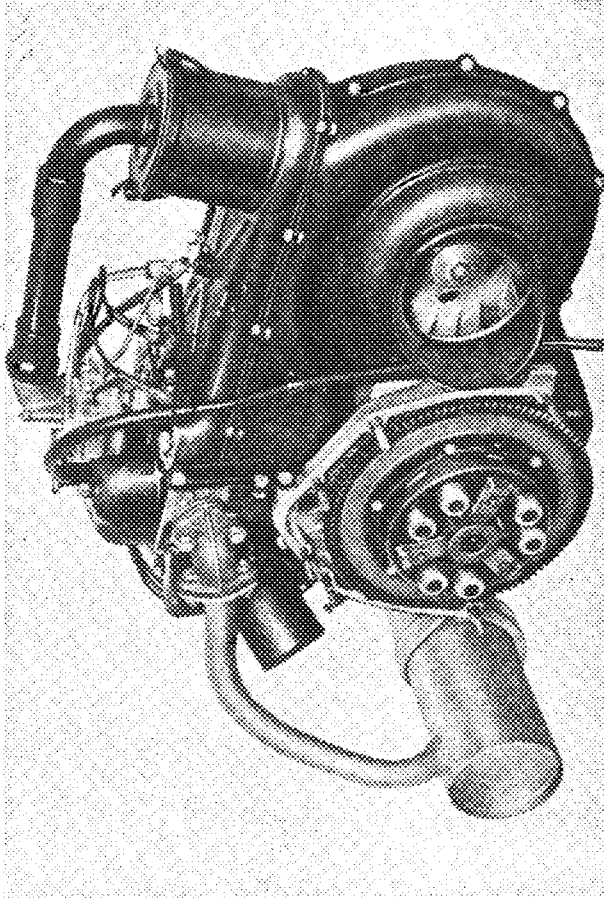
Foto interno vettura con aperta portiera o tolta





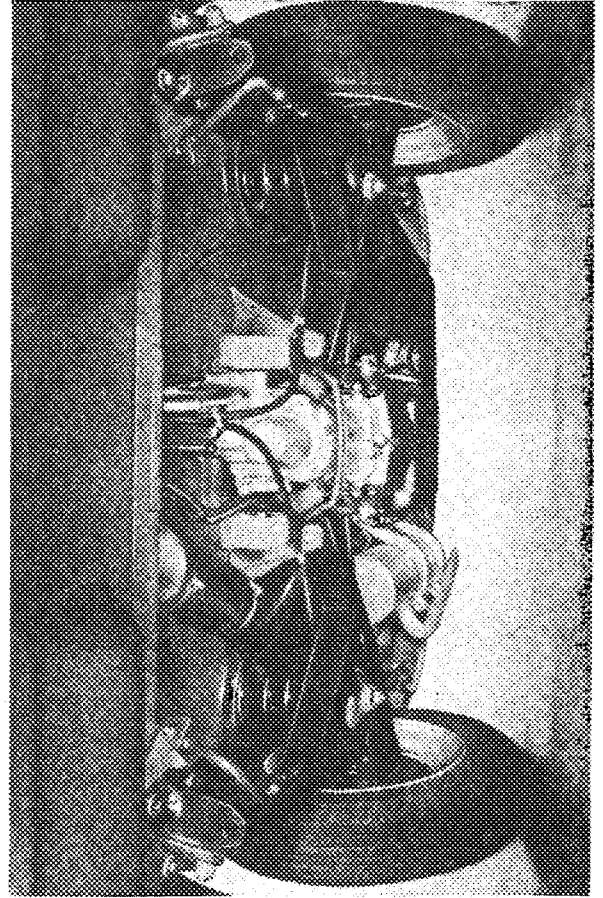
TIMBRO E FIRMA DELLA C. S. A. I.

Motore lato sinistro



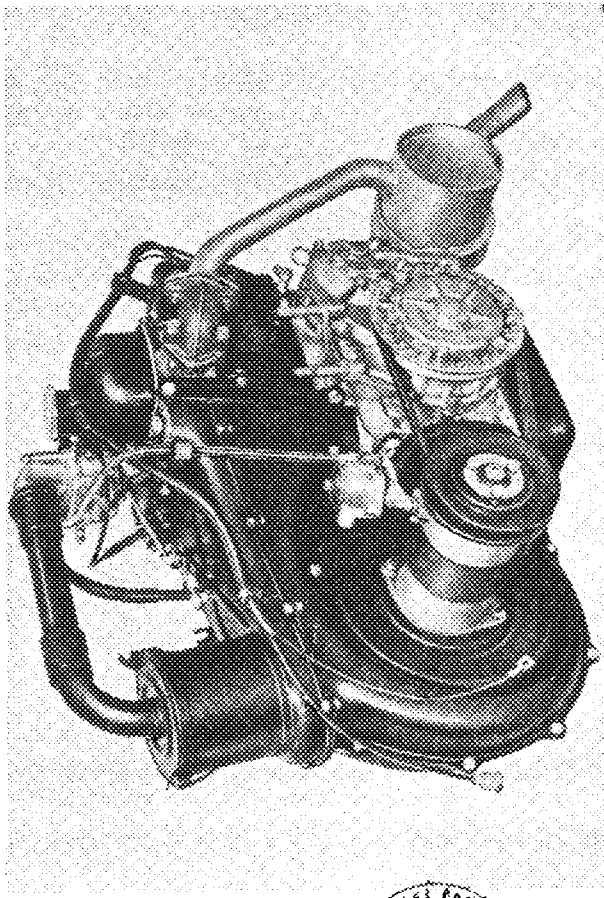
4)

Sospensione posteriore e freno



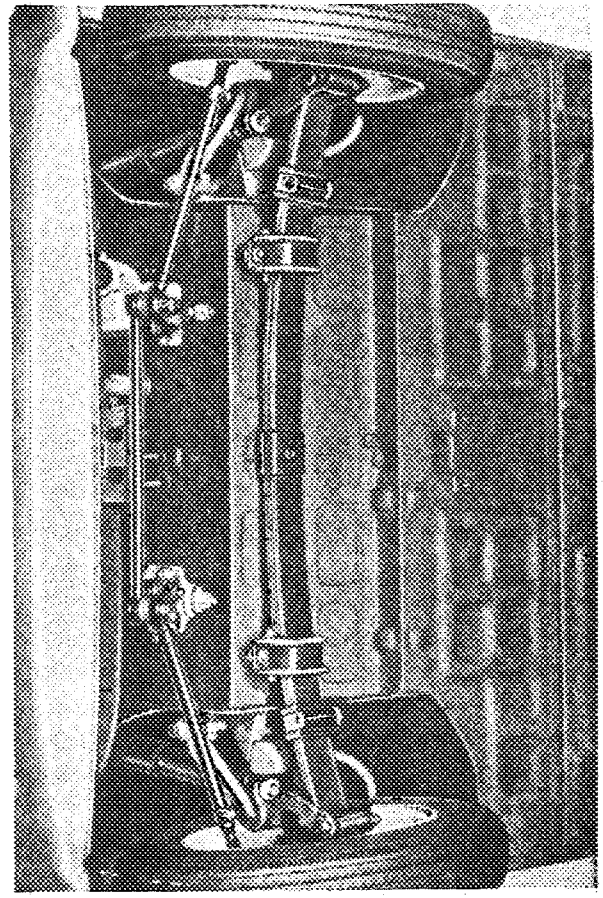
2)

Motore lato destro



3)

Sospensione anteriore e freno

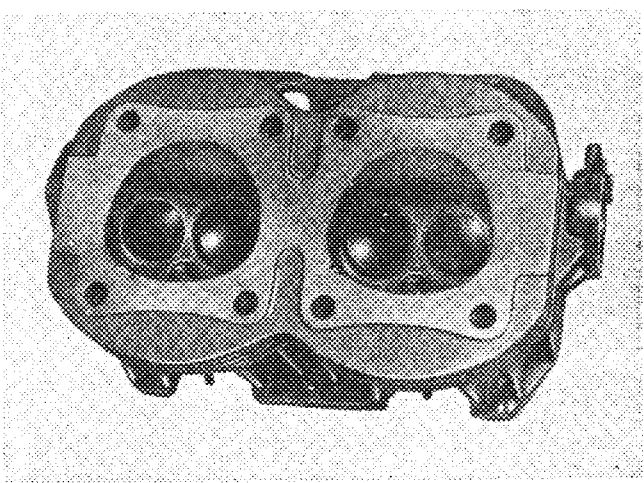


1)

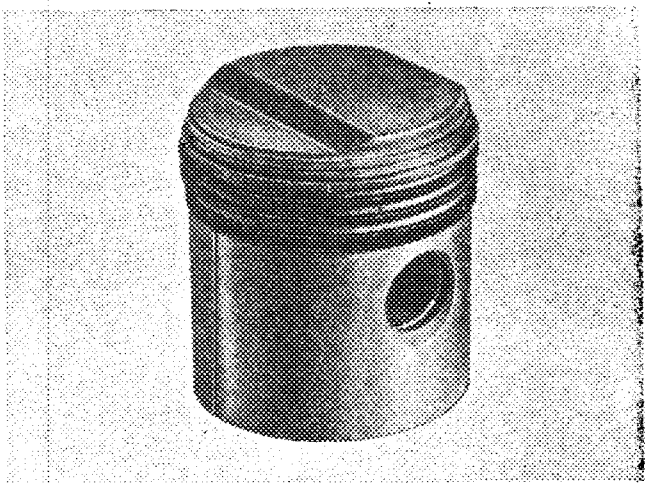
TIMBRO E FIRMA DELLA C.S.A.I.



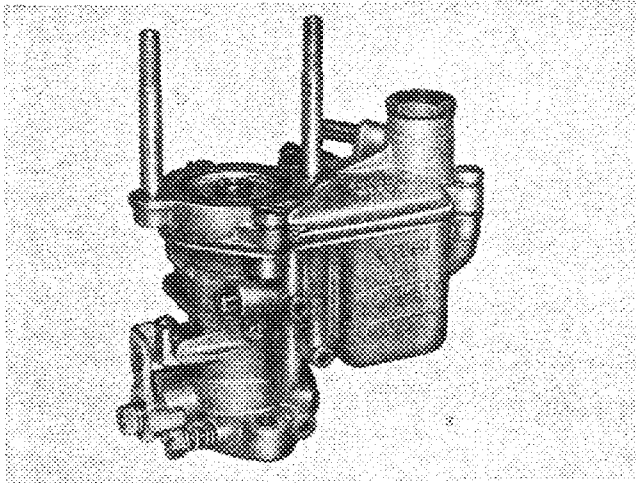
3) Camera scoppio



6) Pistone



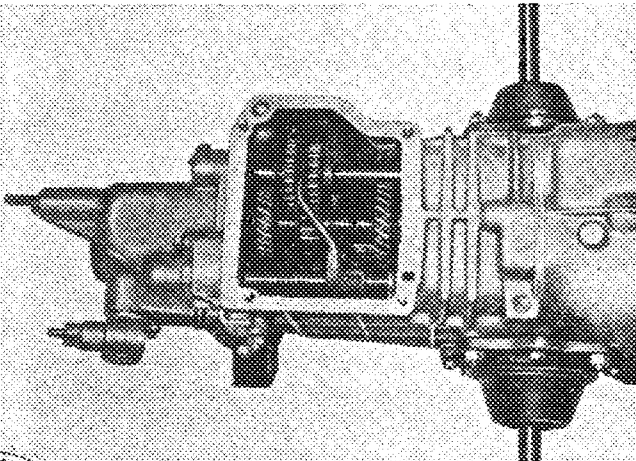
7) Carburatori normali



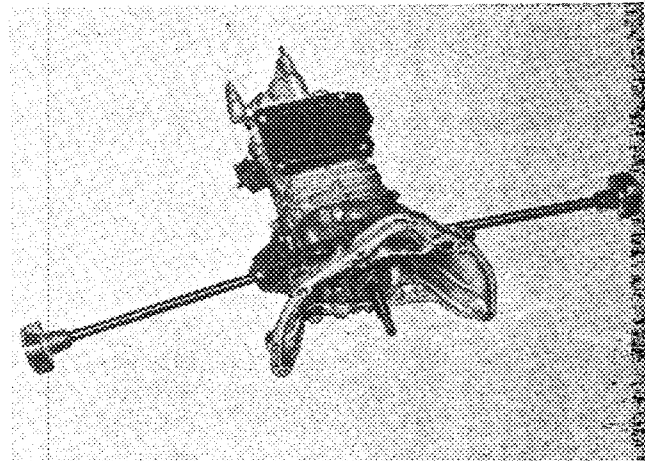
8) Collettora aspirazione normale



9) Cambio



10) Ponte posteriore o anteriore



[Handwritten signature]
TIMBRO E FIRMA DELLA C. S. A. I.