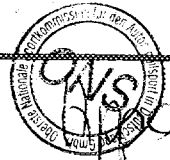


FICHE D'HOMOLOGATION "NOUVEAU MODELE"



N°: FA/1022
18 FFSA

établie le: _____ d'après dossier présenté par le Constructeur le: _____

MARQUE

PEUGEOT

TYPE:

404

GENRE: VR

DENOMINATION GENERALE:

PEUGEOT 404

DENOMINATION COMMERCIALE:

404

VARIANTS LIVRES CONCUREMMENT DANS LA SERIE DU TYPE:

Berline avec ou sans Toit ouvrant

NOMBRE DE PLACES: 5/6

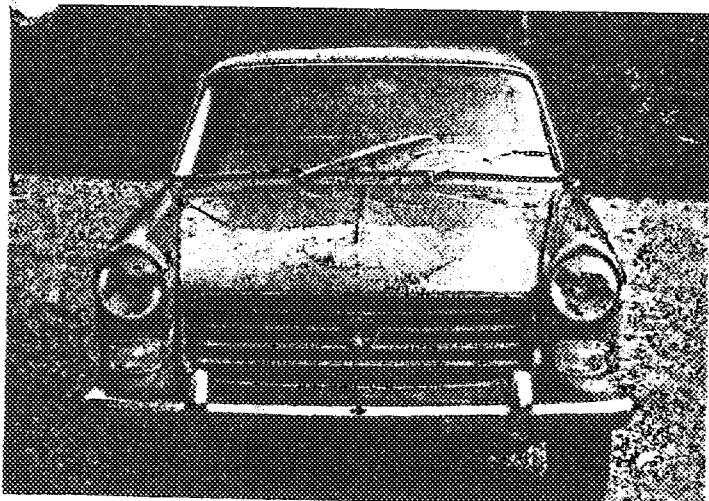
ANNEE: 1960 MOIS: mai
DE DEBUT DE FABRICATION:
D'ARRÊT DEFINITIF DE FABRICATION:

N° DANS LA SERIE DU TYPE:
INAUGURANT LE TYPE: 4.000.001
N° MOTEUR CORRESPONDANT: 4 000 001

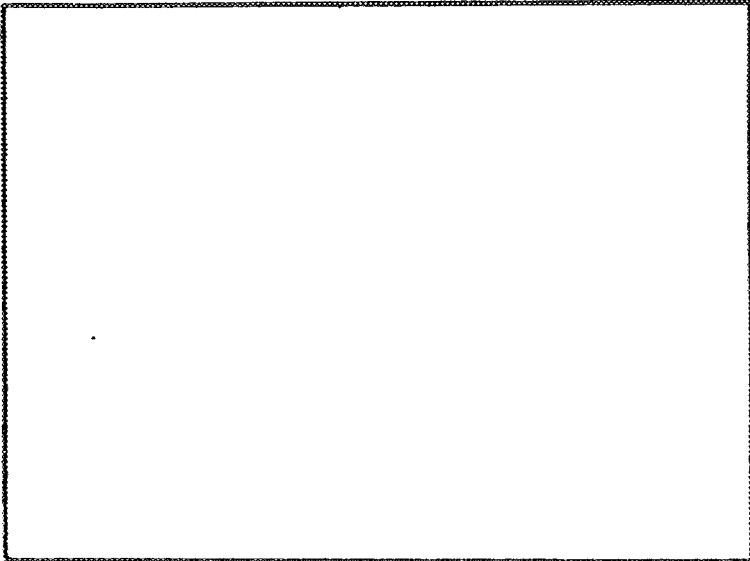
VEHICULE HOMOLOGUE DANS LA CATEGORIE: _____
PAR LA F.I.A. le: _____ LISTE: _____

SIGNATURE ET CACHET F.I.A.
[Signature]

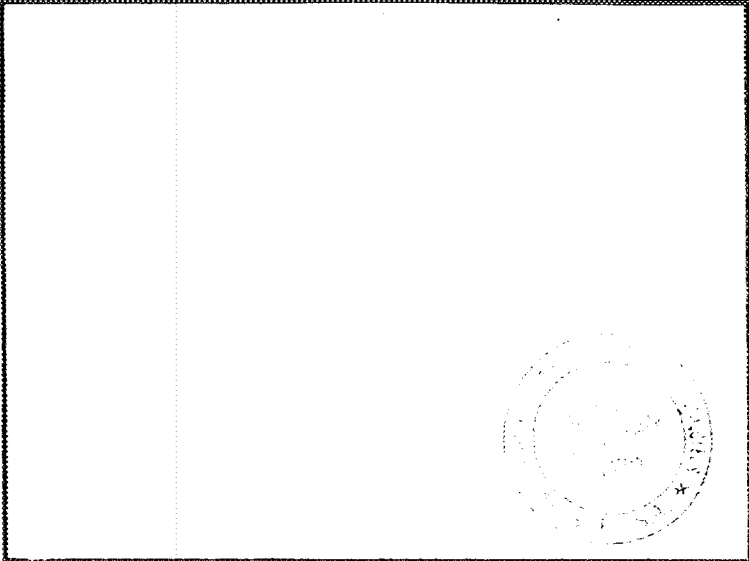
PHOTOGRAPHIES DU VEHICULE (EXTERIEUR: de face, de profil, AR.)



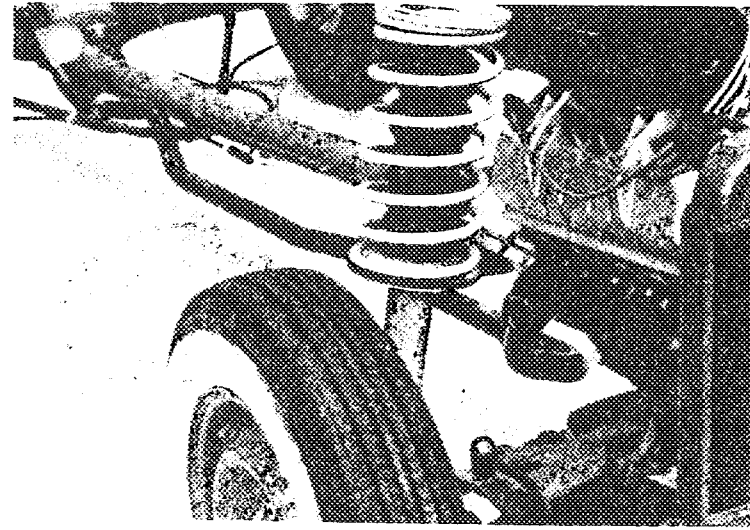
DOCUMENTS PHOTOGRAPHIQUES DES DETAILS



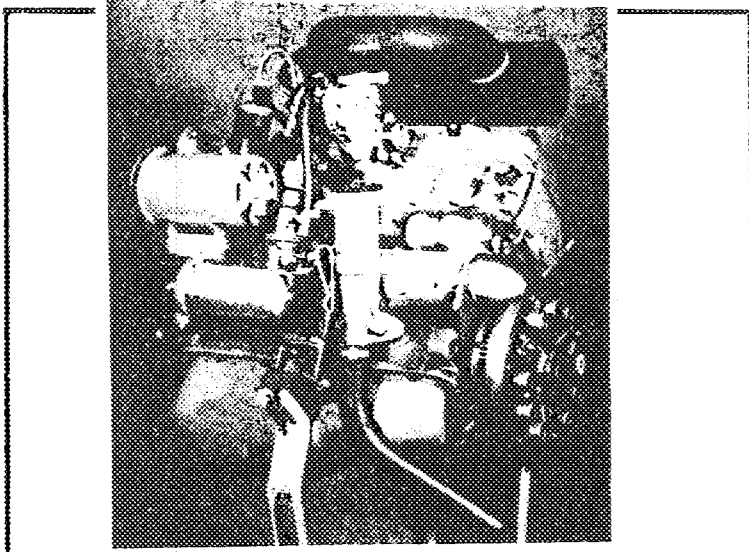
VUE DE FACE DU VEHICULE 1



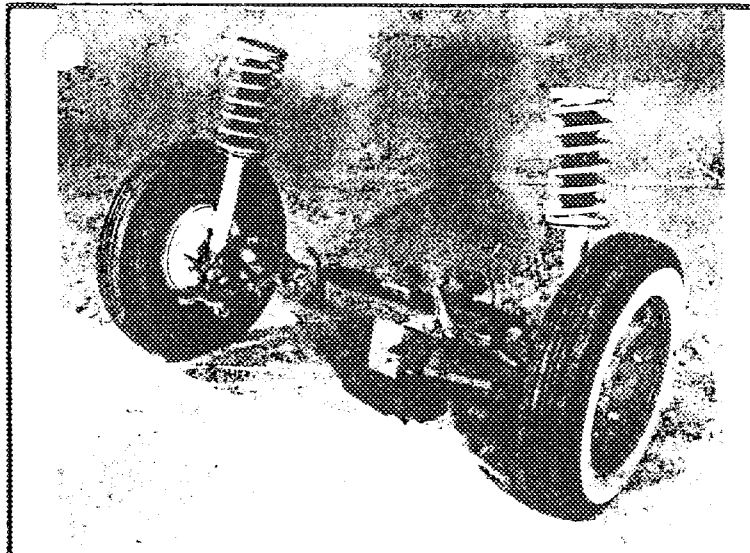
VUE DE PROFIL DU VEHICULE 2



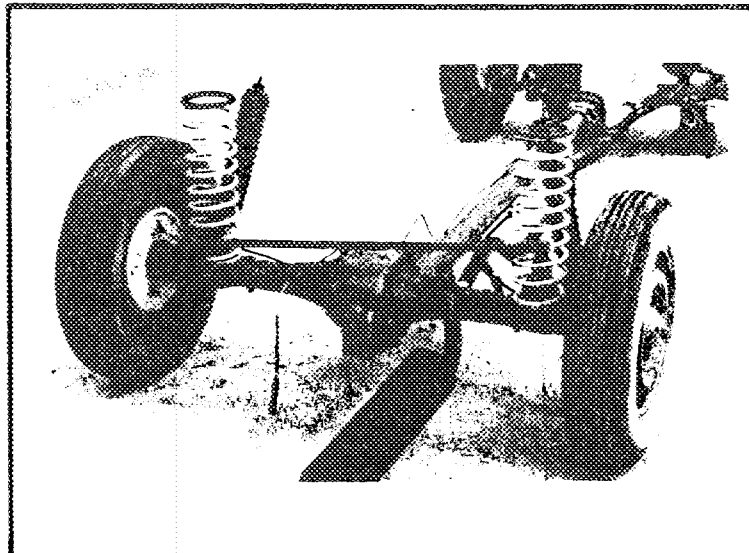
VUE DU MOTEUR . PROFIL DROIT 3



VUE DU MOTEUR . PROFIL GAUCHE 4



TRAIN AV - VU DE FACE - NU 5



TRAIN AR - VU DE DOS - NU 6

F.I.A. FICHE D'HOMOLOGATION N°: MARQUE: I.F.O. S.A. TYPE: 41/41

NUMERO D'IDENTIFICATION N°

MARQUE: PEUGEOT TYPE: 404

3

VEHICULE LIVRE CONCOMBREMMENT DANS LE TYPE: conduite interieure avec ou sans toit ouvrant

MATERIAU PRINCIPAL: Acier d'acier

MATERIAUX ANNEXES: tissu - glace - tapis caoutchouc - feutre - carton

NOMBRE DE PLACES ADRES PAR LES POUVOIRS PUBLICS (FRANCE: CARTE GRISE): 5/6

DIMENSIONS HORS TOUT: LARGEUR: 1625 m/m

LONGUEUR: 4418 m/m

HAUTEUR EN CHARGE: 1400 m/m. GARDE AU SOL: 150 m/m.

HAUTEUR A VIDE: 1450 m/m. GARDE AU SOL: 180 m/m.

POIDS (Moyenne de la pesée effective de 5 véhicules de la série, dans la carrosserie considérée, sans carburant, avec plein huile et eau (s'il y a lieu), avec 1 roue de rechange garnie de pneuma-tique, sans conducteur, ni passagers, ni outillage, ni bagages.

1025 kg.

EMPATTEMENT: 2650 m/m. VOIE AV. 1345 m/m. VOIE AR. 1280 m/m.

PROPULSION: AR POSITION MOTEUR: AV TRANSMISSION AUX ROUES: AR

TRANSMISSION: embrayage - arbre de transmission avec cardan AV

DIRECTION: GENRE: à crémaillère

CYCLE: 4 temps SOURCE D'ENERGIE: Essence

TYPE (CONCEPTION) à explosion

PUISSANCE DECLAREE (en CV. Français, FRANCE, puissance fiscale): 9

REGIME MAXIMUM: 5400 t/m. PUISSANCE A CE REGIME: 72

PUISSANCE MAXIMUM DU MOTEUR: 72 CV. Français, à 5400 t/m.

NOMBRE DE CYLINDRES: 4 DISPOSITION DES CYLINDRES: en ligne inclinée

ALESAGE: 84 m/m. TOLERANCE D'USINAGE: 0 à 0,11

COURSE: 73 m/m. TOLERANCE D'USINAGE: 0,03 à 0,06

CYLINDREE GEOMETRIQUE DE BASE: PAR CYLINDRE: 404,549 CC. TOTALE: 1618,196 CC.

CYLINDREE CALCULEE AU MAXIMUM DES TOLERANCES MAXIMA D'USINAGE, APPLIQUEES A TOUS LES

CYLINDRES: 404,55 CC. COTES D'ALESAGE REPARATION: pas de réalesage

CYLINDREE CALCULEE D'APRES CES COTES REPARATIONS: DE BASE: CC.

AU MAXIMUM DES TOLERANCES D'USINAGE APPLIQUEES A CES COTES:

VOLUME DE LA CHAMBRE D'EXPLOSION: 64,20 CC.

HAUTEUR AU CENTRE DE LA CHAMBRE D'EXPLOSION: 14,60 m/m

HAUTEUR TOTALE BLOC MOTEUR, NON COMPRIS CULASSE ET CARTER D'HUILE: 286 m/m.

HAUTEUR DE LA CULASSE, HORS TOUT (DIMENSION EXTERIEURE): 92,5 m/m.

POIDS UNITAIRE DES ELEMENTS: VOLANT: 10,45 kg. VILEBREQUIN: 14,574 kg.

BIELLE COMPLETE: 0,736 kg. PISTON: NU: 0,380 kg. AVEC SEGMENTATION: 0,425 kg.

PALIER DE VILEBREQUIN: NOMBRE: 3 GENRE: 1/2 coquilles et chapeaux

COUSSINETS DE VILEBREQUIN: NOMBRE: 6 GENRE: conus et minces

COUSSINETS DE BIELLE: NOMBRE: 2 par paire GENRE: conus et minces

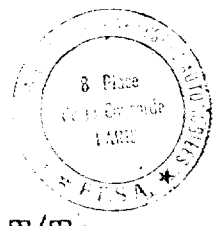
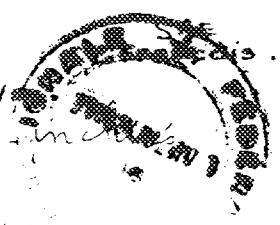
JEU A FROID DES SOUPAPES: ADMISSION: 0,10 m/m. ECHAPPEMENT: 0,20 m/m.

AVANCE A L'ADMISSION, jeu à froid inclus: 0 m/m.

AVANCE A L'ECHAPPEMENT, jeu à froid inclus: 68,5 m/m.

Ø SOUPAPES: ADMISSION: 39 m/m. ECHAPPEMENT: 33,5 m/m.

MOTEURS A 4 TEMPS ET, POUR PARTIE, MOTEURS A 2 TEMPS



MOTEURS A 4 TEMPS

POINTS DE REPERE: (PHOTOGRAPHIES OU SCHEMAS).

Encoche sur volant commandant
 axe de la soupape d'admission
 à l'ouverture de la soupape d'admission.

2 TEMPS

LUMIERE ADMISSION HAUTEUR: m/m. LARGEUR: m/m.
 LUMIERE ECHAPPEMENT HAUTEUR: m/m. LARGEUR: m/m.
 TRANSFERT HAUTEUR: m/m. LARGEUR: m/m.
 AUTRES DETAILS ALIMENTATION:



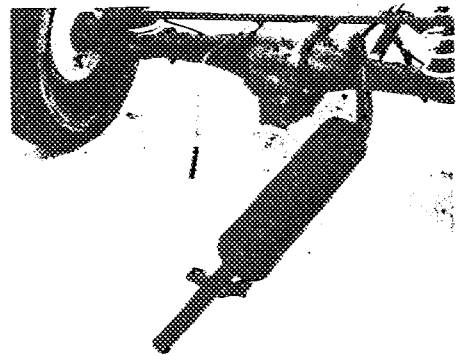
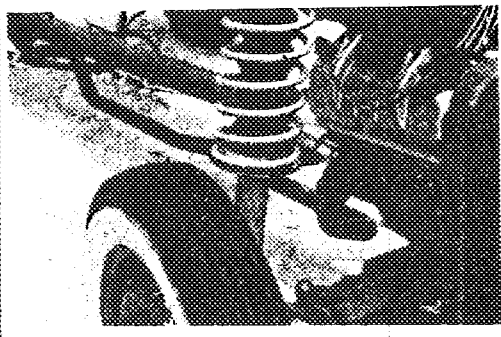
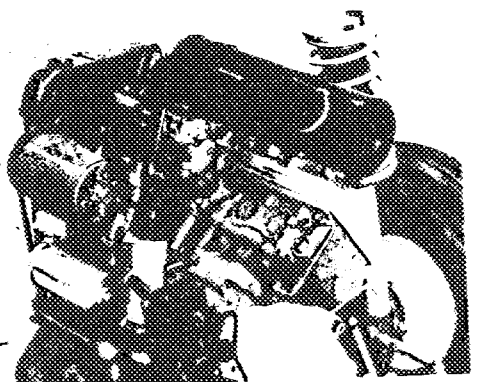
ET A 2 TEMPS

TUBULURE ADMISSION: Ø EXTERIEUR: 41 m/m. Ø INTERIEUR: 32 m/m.
 ETAT: bon état de la tubulure d'admission.
 TUBULURE ECHAPPEMENT: Ø EXTERIEUR: 54 m/m. Ø INTERIEUR: 44 m/m.
 ETAT: Ø intérieur extérieur conté.
 DISPOSITIF SILENCIEUX: TYPE: pot de détente à une cellule, pression
 de 1,2 bar.
 NIVEAU SONORE: 80,5 db.

TUBULURE ADMISSION (DETAILS)

PHOTOGRAPHIES
 TUBULURE ECHAPPEMENT (DETAIL)

SILENCIEUX



CESES VUES SONT PRISES A L'ARRIVEE OU AU DEPART SUR LA CULASSE VUE DU POT D'ECHAPPEMENT

RESSORTS DE SOUPAPES: INTERIEUR: NOMBRE: 8 Ø INTERIEUR: 14,3 m/m. Ø EXTERIEUR: 17,5 m/m.
 LONGUEUR: 22,8 m/m. NOMBRE DE SPIRES: 7
 EXTERIEUR: NOMBRE: 8 Ø INTERIEUR: 11,5 m/m. Ø EXTERIEUR: 14,5 m/m.
 LONGUEUR: 21,5 m/m. NOMBRE DE SPIRES: 4,5

CARBURATEUR: GENRE: indirecte MARQUE: Solex TYPE: 2005 CF
 Ø TUBULURE GAZ, A LA SORTIE DU CARBURATEUR: 20 m/m.

INJECTION DIRECTE: POMPE: MARQUE: TYPE:
 INJECTEURS: MARQUE: TYPE:
 BOUGIES INCANDESCENTES: MARQUE: TYPE:
 POMPE D'ALIMENTATION: MARQUE: TYPE:

MODE D'ALIMENTATION EN CARBURANT, A PARTIR DU RESERVOIR, DE CARBURANT:
 carburateur, multi-étape, à pompe à injection.

EMBRAYAGE: TYPE: *à friction*
 CARACTERISTIQUES ET COTES.

PK Sc 14 ϕ 215 x 145

RAPPORTS DE DEMULTIPLICATION BOITE DE VITESSES ET PONT MOTEUR. Pont 5x21 Demultiplicateur

DEMULTEPLI-CATEUR(S) (s'il y a lieu):		Rapport à 1:				Total ou bien
		Nombre de dents				↓
BOITE DE VITESSES:	1 ^{re} VITESSE.	Rapport à 1: 4,087				0,058 17,165
		Nombre de dents	19/27	16/46		
	2 ^{de} VITESSE.	Rapport à 1: 2,210				0,108 9,289
		Nombre de dents	19/27	18/28		
	3 ^{de} VITESSE.	Rapport à 1: 1,481				0,168 5,959
		Nombre de dents	19/27	23/23		
	4 ^{de} VITESSE.	Rapport à 1: 1				0,238 4,2
		Nombre de dents				
	5 ^{de} VITESSE.	Rapport à 1: /				/
		Nombre de dents	/	/	/	/
	MARCHE AR.	Rapport à 1: 4,411				0,054 18,526
		Nombre de dents	19/27	16/27	25/45	

AUTRES DISPOSITIFS DE LA BOITE DE VITESSES ET OBSERVATIONS:

PONT MOTEUR:	AR	Rapport à 1:	4,2			
		Nombre de dents:	5x21			

RAPPORT TOTAL DE DEMULTIPLICATION AUX ROUES MOTRICES: à calculer en fonction des rapports démultiplication démultiplicateur(s), s'il y a lieu, Boite de vitesses, Pont. moteur, chocs, etc. voir ci dessus

ROUES: TYPE: 155x380 MARQUE: *Dunlop* POIDS UNITAIRE (ROUE NUE): 7 kg ± 0,32 kg. *présent*
 JANTES: TYPE: 4 1/2 J 15,3 30-14 MARQUE: *Michelin* DIMENSIONS: 155 x 380 *Dunlop*

PNEUMATIQUES: TYPE: textile ou métallique DIMENSIONS: AV./AR 165x380 *ou* 165x380 X
 PRESSION NORMALE DE GONFLAGE (véhicule à son poids en charge): AV.: 1300 *Textile* AR.: 1500
 1400 *métallique* 1600

FREINS: PRINCIPAL: TYPE: *à l'huile hydraulique* SECONDAIRE: TYPE: *à l'huile par câbles*

(Dans le cas de freins hydrauliques): NOMBRE DE POMPES: 1
 ϕ des Tambours intérieur AV.: 255 m/m. AR.: 255 m/m.
 extérieur AV.: 274 m/m. AR.: 274 m/m.
 Longueur des garnitures: AV.: 250 m/m. AR.: 250 m/m. et 200 m/m
 Largeur des garnitures: AV.: 50 m/m. AR.: 35 m/m.
 Type des garnitures: *matière amiantée*

(Dans le cas des freins à disques): NOMBRE DE POMPES:
 ϕ des Disques: AV.: m/m. AR.: m/m.
 Longueur des sabots: AV.: m/m. AR.: m/m.
 Largeur des sabots: AV.: m/m. AR.: m/m.



OBSERVATIONS PARTICULIERES RELATIVES AU FREINAGE:

CAPACITES DES RESERVOIRS ET CARTERS OBSERVATIONS	EN LITRES			
	CARBURANT	HUILE MOTEUR	BOITE DE VITESSES	PONT. MOTEUR
	50	4	1,250	1,400

REFROIDISSEMENT: TYPE: à eau SYSTEME DE CIRCULATION: thermostat pompe
 ventilateur débrayable
 (dans le cas par liquide), CAPACITE DU CIRCUIT TOTAL, Y COMPRIS CHAMBRES): 7,800 litres

TYPE DE LA SUSPENSION AV.: 2 ressorts hélicoïdaux
 AR.: 2 ressorts hélicoïdaux



(Dans le cas de barres de torsion): Longueur AV.: m/m. AR.: m/m.
 ø AV.: m/m. AR.: m/m.

(Dans le cas de ressorts à lames): Nombre de lames: AV.: AR.:
 épaisseur totale du ressort au centre : AV.: m/m. AR.: m/m.
 largeur de la lame maîtresse : AV.: m/m. AR.: m/m.
 largeur de la contre-lame : AV.: m/m. AR.: m/m.

(Dans le cas de ressorts hélicoïdaux) ø extérieur : AV.: 143 m/m. AR.: 133 m/m.
 ø intérieur : AV.: 117 m/m. AR.: 107 m/m.
 Nombre de spires : AV.: 4,5 AR.: 8,6
 ø du fil ressort : AV.: 13 m/m. AR.: 13 m/m.

AMORTISSEURS NOMBRE: AV: 2 AR: 2
 PRINCIPE DE FONCTIONNEMENT AV.: hydrauliques, télescopiques
 AR.: hydrauliques, télescopiques

OBSERVATIONS PARTICULIERES RELATIVES A LA SUSPENSION:

F.I.A. FIGE D'HOMOLOGATION N°: MARQUE: PEUGEOT TYPE: 404 7

GENERATRICE DE 300w TENSION: 12V REGULATEUR: 14 Amp
COURANT: continu DEBIT amp/h: 18 à l/m.: 2000

BATTERIE ACCUMULATEURS: TENSION: 12V CAPACITE: 55 A/h

CONDENSATEURS TYPE:

BOBINE (S): NOMBRE: 1 TYPE: à huile

ALLUMEUR: TYPE: XC DISPOSITIF D'AVANCE: à dépression
COTES DE CALAGE: 11°

AUTRE SYSTEME D'ALLUMAGE QUE TYPE "BATTERIE" (DESCRIPTION)

BOUGIES: TYPE: AC 45 FG DIAMETRE DU CULOT: 14 PAS DU CULOT: 125
MARCHAL 36P NOMBRE PAR CYLINDRE: 1

FILTRE A HUILE: TYPE: à cartouche métallique

FILTRE A AIR: TYPE: à éléments métalliques

RADIATEUR D'HUILE: TYPE:

AUTRES EQUIPEMENTS MONTES EN SERIE (MARGES ET PARTICULARITES)

COMPTEUR TACHYMETRE: Jaeger ou Veglia

COMPTE TOURS: NEANT

THERMOMETRE EAU: Jaeger ou Veglia

THERMOMETRE HUILE: NEANT

CHAUFFAGE: SOFICA

CLIMATISATION: souffleur

PROJECTEURS REGLEMENTAIRES: MARCHAL - CIBIE - DUCELLIER

PROJECTEURS DE COMPLEMENT: -

INDICATEURS DE DIRECTION: clignotants

ECLAIRAGE AR.: lanternes - stop / clignotants

ECLAIRAGE INTERIEUR: oui

MONTRE: oui

DIVERS NON PREVUS DANS LA LISTE CI DESSUS: lave vitre



marques de base et références en série pouvant être modifiées ou supprimées suivant les possibilités d'approvisionnement ou les obligations commerciales

F.I.A. FICHE D'HOMOLOGATION N°:

MARQUE: L'EUROCI

TYPE:

404

8

LE VEHICULE DECRIT PAR CETTE FICHE D'HOMOLOGATION "NOUVEAU MODELE"

HOMOLOGUE PAR LA F.I.A. le:

SOUS LE N°:

A FAIT L'OBJET DE:

EXTENSION D'HOMOLOGATION (VARIANTE): le:

sous le n°:

le:

sous le n°:

le:

sous le n°:

le:

sous le n°:

le:

sous le n°:

EXTENSION D'HOMOLOGATION

(MODIFICATION DE CONSTRUCTION) le:

sous le n°:

le:

sous le n°:

le:

sous le n°:

le:

sous le n°:

le:

sous le n°:

OBSERVATIONS COMPLEMENTAIRES, N'AYANT PU TROUVER PLACE DANS LE CORPS DE LA FICHE D'HOMOLOGATION:



DELIVRE PAR LA F.F.S.A. CERTIFIE CONFORME LE:

Le Directeur de la F.F.S.A.

FICHE D'EXTENSION D'HOMOLOGATION (EVOLUTION NORMALE DU TYPE)

N° FISA 8/2
FIA 1022/2

etablie le: 22 AOUT 1961 d'après dossier présenté par le constructeur le: 21 AOUT 1961

MARQUE: Peugeot

TYPE PRECEDEMENT HOMOLOGUE AUQUEL S'APPLIQUE L'EXTENSION
404

DATE DE SORTIE DES PREMIERS VEHICULES CONSTRUITS AVEC LE BENEFICE DE L'EXTENSION D'HOMOLOGATION (EVOLUTION NORMALE DU TYPE): 21 juillet 1961

N° DANS LA SERIE DU TYPE INAUGURANT L'EXTENSION D'HOMOLOGATION (EVOLUTION NORMALE DU TYPE)
4 108 665

LE MODELE "A" TOURISME EST ADMIS AU BENEFICE DE L'EXTENSION D'HOMOLOGATION (EVOLUTION NORMALE DU TYPE) PAR LA F.I.A. le 22 AOUT 1961 LISTE:

SIGNATURE ET CACHET F.I.A.
Pour le Secrétaire Général
Boutet-Rochier

DESCRIPTION DES MODIFICATIONS AYANT PERMIS D'ADMETTRE LE VEHICULE AU BENEFICE DE L'EXTENSION D'HOMOLOGATION (EVOLUTION NORMALE DU TYPE)

Freins
La largeur des garnitures AV a été portée de 50 à 60 mm



FICHE D'EXTENSION D'HOMOLOGATION (EVOLUTION NORMALE DU TYPE)

N°: F.I.A. 8/1
F.I.A. 10226

établie le: 20.2.61 d'après dossier présenté par le Constructeur le: 17.2.61

MARQUE: PEUGEOT

TYPE PRECEDEMMENT HOMOLOGUE AUQUEL S'APPLIQUE L'EXTENSION
404

DATE DE SORTIE DES PREMIERS VEHICULES CONSTRUITS AVEC LE BENEFICE DE L'EXTENSION D'HOMOLOGATION (EVOLUTION NORMALE DU TYPE):
15 Décembre 1960

N° DANS LA SERIE DU TYPE INAUGURANT L'EXTENSION D'HOMOLOGATION (EVOLUTION NORMALE DU TYPE):
4036783

LE MODELE A. TOURISME EST ADMIS AU BENEFICE DE L'EXTENSION D'HOMOLOGATION (EVOLUTION NORMALE DU TYPE) PAR LA F.I.A. le: 20.2.61. LISTE: add 16

SIGNATURE ET C. Dubout Phron

DESCRIPTION DES MODIFICATIONS AYANT PERMIS D'ADMETTRE LE VEHICULE AU BENEFICE DE L'EXTENSION D'HOMOLOGATION (EVOLUTION NORMALE DU TYPE)

Boite de vitesse

1^{ere} vitesse 4 / 1 Nbre de dents $\frac{23 \times 16}{32 \times 46}$

2^{eme} vitesse 2,24 / 1 " $\frac{23 \times 18}{32 \times 29}$

3^{eme} vitesse 1,44 / 1 " $\frac{23 \times 27}{32 \times 28}$

4^{eme} vitesse 1 prise directe

AR 4,44 / 1 Nbre de dents $\frac{23 \times 16 \times 25}{32 \times 27 \times 46}$

Argentinien

FICHE D'IMMATRICULATION "NOUVEAU MODELE"

NA FIA/102
8 FISA

date de 17 juin 1960

d'après dossier présenté par le constructeur le:

15/6/60

MAQUETTE
PEUGEOT

TYPE: 404 V&P

DENOMINATION GENERALE:
PEUGEOT 404

DENOMINATION COMMERCIALE:
404

CARROSSERIES TOYRES CONJUGEMENT DANS CETTE CATEGORIE:

Berline avec ou sans Toit ouvrant

Nombre de places:

5/6

ANNEE: 1960 MOIS: Mai
DE DEBUT DE FABRICATION:
D'ABANDON DEFINITIVE DE FABRICATION:

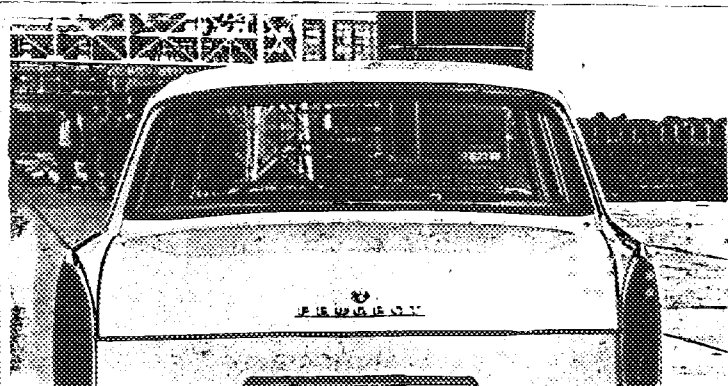
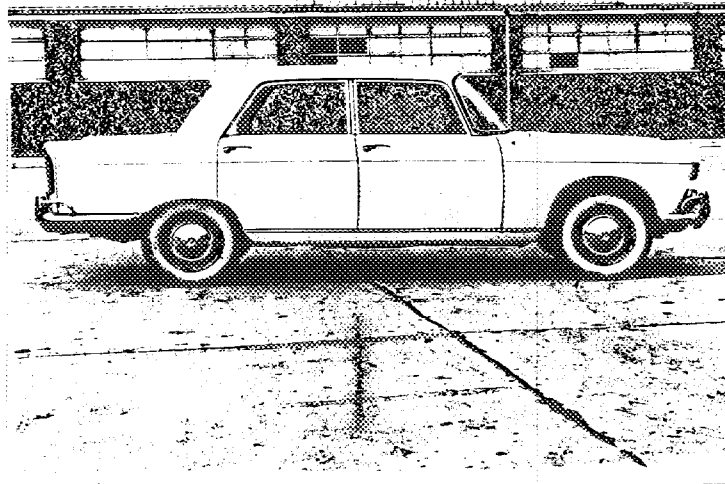
NB DANS LA SERIE DU TYPE:
ENVOYANT LE TYPE:
NB BOYEUR CONNEXIONNANT:

VEHICULE HOMOLOGUE DANS LA CATEGORIE A voitures de tourisme

SIGNATURE ET CACHET F.I.A.

PAR LA F.I.A. le 20 juin 1960 Add. 16 - F. I. P.

PHOTOGRAPHIES DU VEHICULE (EXTÉRIEUR) de traces, de P.C. 14-70



17 juin 1960

d'après dossier présenté par le Constructeur les

15/6/60

PEUGEOT

404

V.P.

DENOMINATION GENERALE:

PEUGEOT 404

DENOMINATION COMMERCIALE:

404

CARROSSERIE ES TOYTES CUN UN TOIT DANS UN SEIN EN TOIT:

Berline avec ou sans Toit ouvrant

NUMERE DE PLACES:

5/6

ANNEE: 1960 MOIS: Mai
DE DEBUT DE FABRICATION:
D'ABANDON DE FABRICATION:

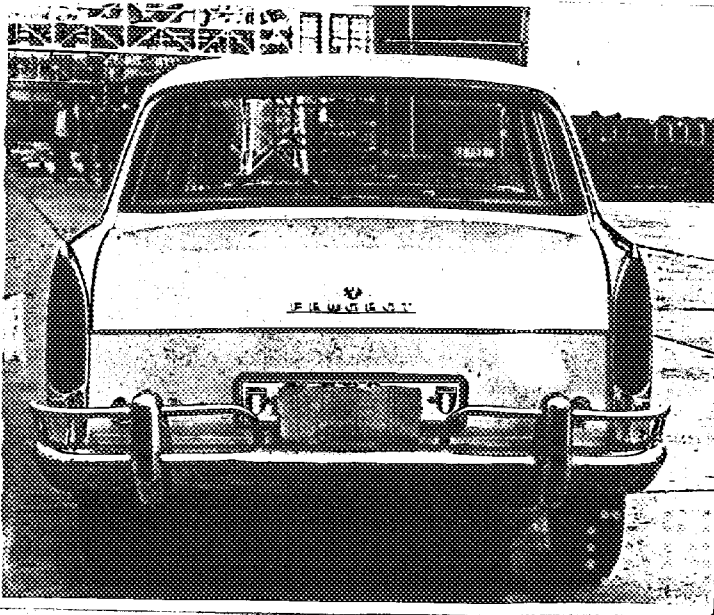
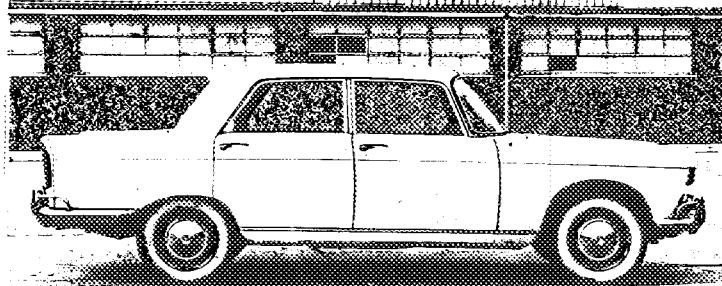
NA DANS LA SERIE DE TYPES
RECOUPANT LE TYPE:
NE SONT-ILS CORRESPONDANTS:

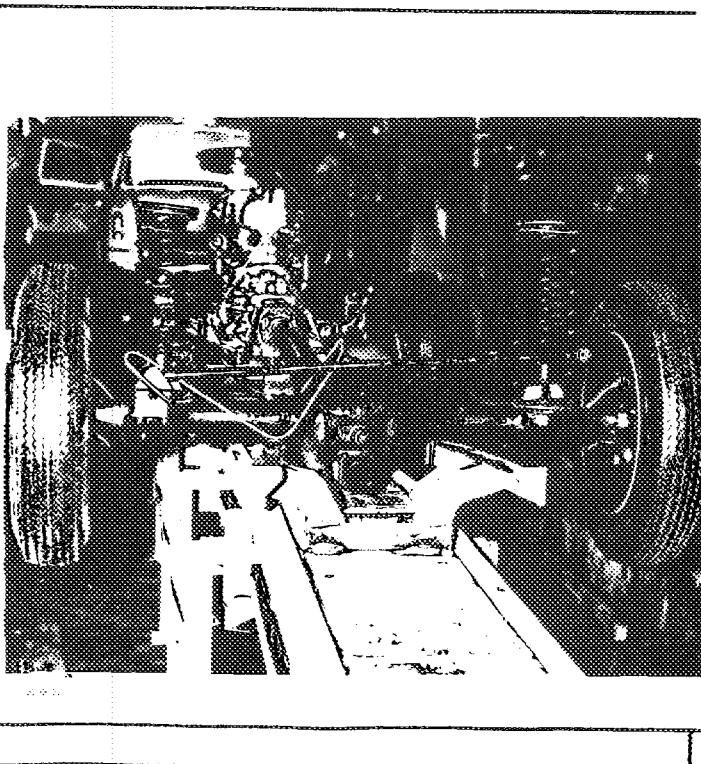
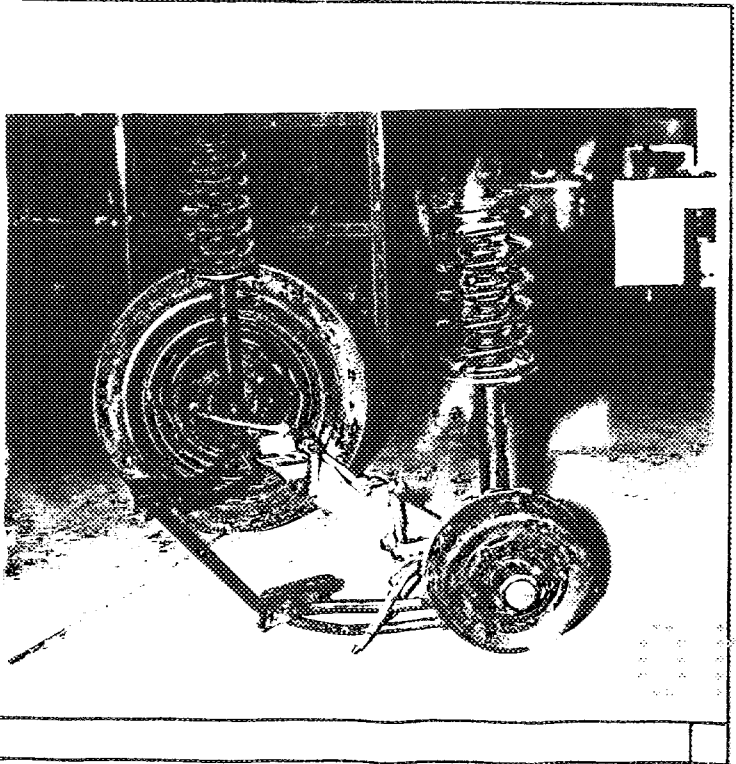
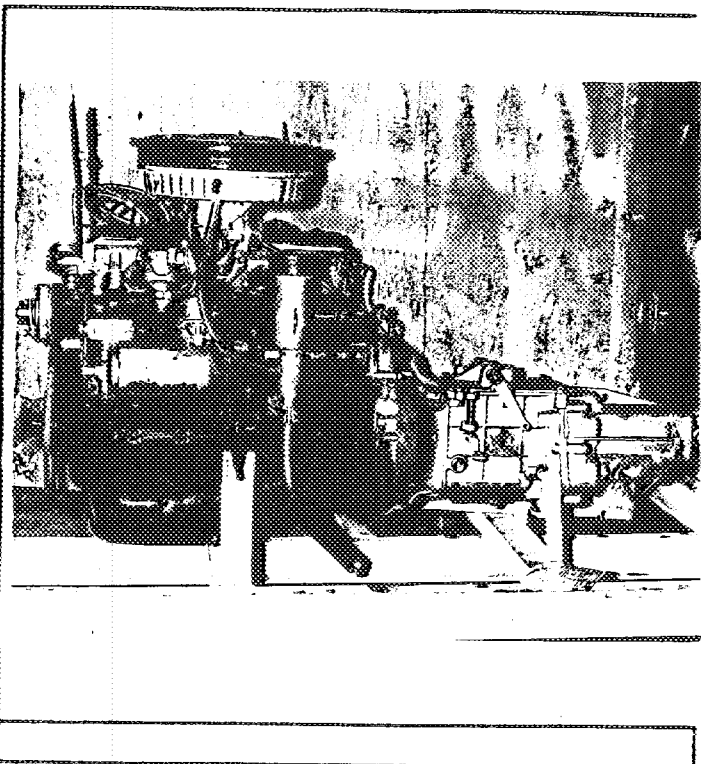
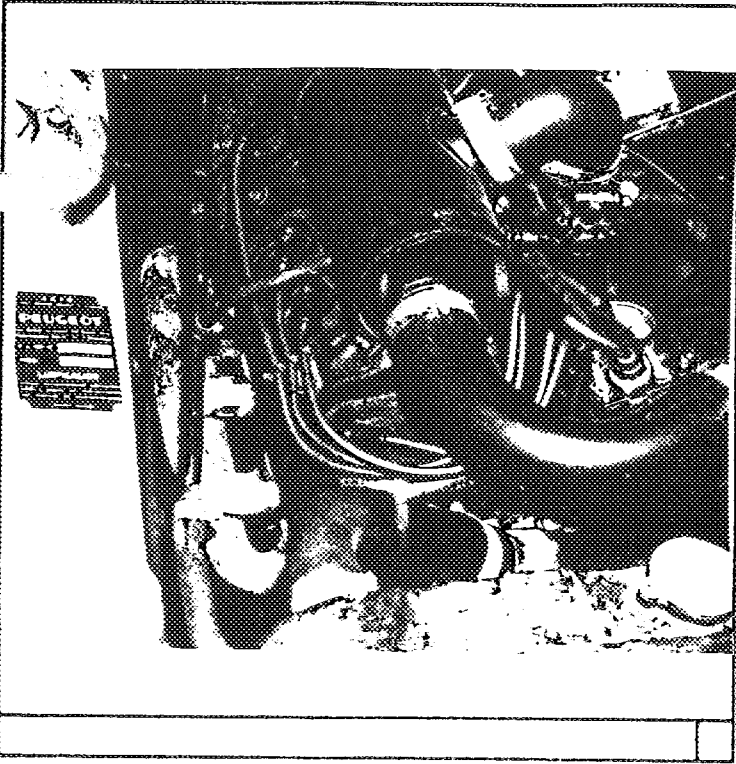
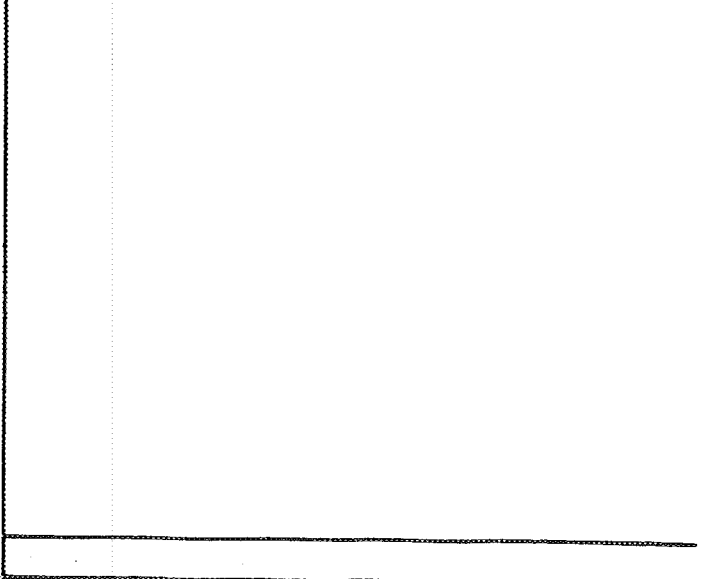
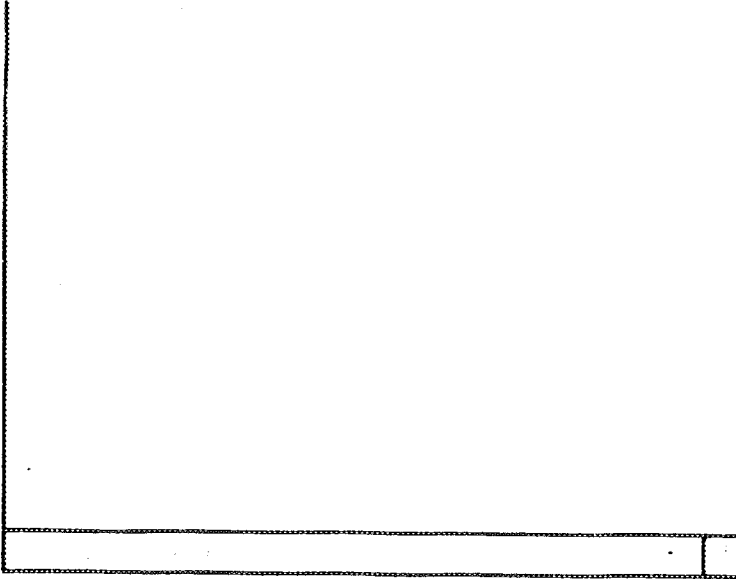
VEHICULE HOMOLOGUE DANS LA CATEGORIE A voitures de tourisme

SIGNATURE ET CACHET F.I.A.

PAR LA F.I.A. le 20 juin 1960 - 1516 Add. 16 - F. I. P.

PHOTOGRAPHIES DU VEHICULE (ANTERIEUR de trace, de PROFIL, etc.)





POINTS DE REPÈRE: (PHOTOGRAPHIES OU SCHEMAS).

Encache sur volant concordant avec trace de pigeage dans carter d'embrayage pour repère d'allumage cylindre 1

MOTEUR 4 TEMPS

LOUTRE ADISSION BRIDE: n/a. LARGEUR: n/a.
 CONTIENT EQUIPEMENT BRIDE: n/a. LARGEUR: n/a.
 TRANSFERT BRIDE: n/a. LARGEUR: n/a.
 AUTRES DETAILS RELEVÉS: n/a.

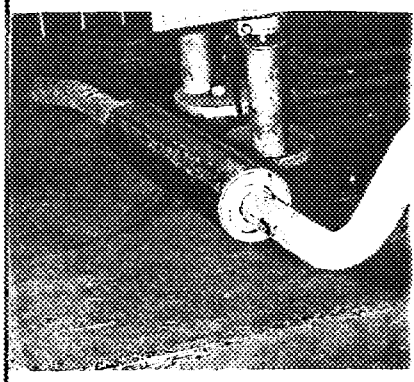
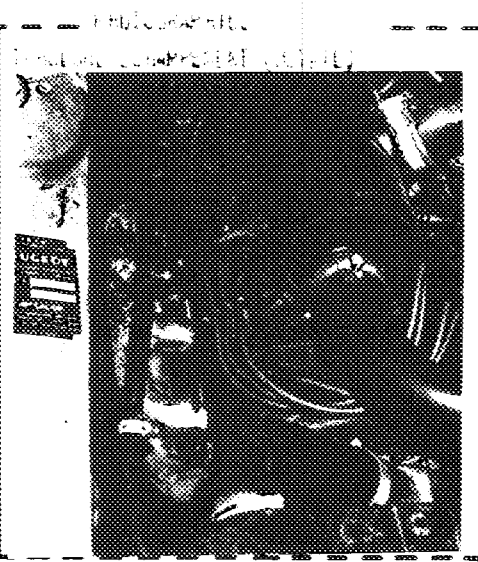
MOTEUR 2 TEMPS

Tubulaire extérieure: diamètre: 47 n/a. Longueur: 43 n/a.
 rapportée sur culasse brides de fixation à 45°

Tubulaire intérieure: diamètre: 29 n/a. Longueur: 36 n/a.
 Type: EXTÉRIEUR TUBE DE PSE

MOTEUR 4 TEMPS

Tubulaire: Type: TUBULAIRE UNITAIRE



CES VUES SONT PRISES A L'INTERIEUR DE LA CULASSE SUR LA CULASSE

RESSORTS DE SOCLETS: n/a. NOMBRES: 8	∅ INTERIEUR: 14,1	n/a. ∅ EXTERIEUR: 19,7	n/a.
LARGEUR: 42,8	n/a. NO BRE DE BRIDES: 7		
∅ EXTERIEUR: 8	∅ INTERIEUR: 21,4	n/a. ∅ EXTERIEUR: 29	n/a.
LARGEUR: 47	n/a. NOMBRE DE BRIDES: 4,75		

Orientation: Inverse Marque: Solex Type: 40 PBIC
 ∅ Tubulaire int. = la somme de 28mm + 40 n/a.

RELEVÉS: n/a. Type: n/a.
 n/a. Type: n/a.

SÉRIES LIVRÉES CONCURRENTEMENT DANS LE TYPE: **Conduite intérieure avec ou sans toit ouvrant**

MATÉRIAU PRINCIPAL: **Tôle d'acier**

MATÉRIEAUX ANNEXES: **tissus - glace - tapis caoutchouc - feutre - carton -**

NOMBRE DE PIÈCES ADJUS PAR LES POUVOIRS PUBLICS (FRANCE) CARTE GRISE: **5/6**

DIMENSIONS HORS TOUT: LARGEUR: **1625** m/m.
 LONGUEUR: **4418** m/m.
 HAUTEUR EN CHARGE: **1400** m/m. GARDE AU SOL: **150** m/m.
 HAUTEUR A VIDE: **1450** m/m. GARDE AU SOL: **180** m/m.

Poids (Moyenne de la pesée effective de 5 véhicules de la série, dans la configuration choisie, sans carburant, avec les outils et eau pleine, avec 1 roue de réserve garnie de pneumatiques, sans conducteur ni passagers, ni outillage ni bagages.

1025 Kg

TERME: **2650** m/m. VIDE INT.: **1345** m/m. VIDE EXT.: **1280** m/m.

PROFONDITEUR: **AR** PROFIL INTÉRIEUR: **AV** TRANSPORT DES ROUES: **AR**

TRANSMISSION: **Embrayage - arbre de transmission avec cardan AV**

DIRECTION: **à crémaillère**

<p>Cylindres: 4 temps à explosion cylindres: 5400 cylindres: 72 cylindres: 4 cylindres: 84 cylindres: 73 cylindres: 404,55 cylindres: 404,55 cylindres: 64,20 cylindres: 17,60 cylindres: 286 cylindres: 92,5 cylindres: 10,115 cylindres: 0,736 cylindres: 5 cylindres: 10 cylindres: 2 par pièce cylindres: 0,10 cylindres: 0 cylindres: 68,3 cylindres: 47 OUVERTURE DES SOUPAPES: 9,50 m/m</p>	<p>essence 9 SAE 5400 en ligne inclinées 0 à 0,011 0,03 à 0,06 404,549 1618,196 pas de réalésage 64,20 17,60 286 92,5 10,115 14,574 0,380 0,425 1/2 3/8 0,25 385</p>
--	---

Cylindres à 4 temps et 1/2 pour les véhicules à 4 roues

OBSERVATIONS PARTICULIERS RELATIVES AU FREINAGE:

CAPACITES DES RESERVOIRS ET CANTERS OBSERVATIONS	EN LITRES				
	AVANTAGE				
MOTEUR -	68				
BOITE DE VITESSES	1,250				
POMPE-MOTEUR	1,400				

A titre d'option on fournit un réservoir de 100 lts d'essence

REF. DISPOSITIF: TYPE: à eau | SYSTEME DE CIRCULATION: thermostat pompe
 ob ventilateur débrayable
 par litrage de l'huile de lubrification totale y compris l'essence: litres 7,800

TYPE DE LA SUSPENSION AVANT: 2 ressorts hélicoidaux
 ARRIERE: 2 ressorts hélicoidaux

COTE DE CUS DE ROUES DE 100 mm (100 mm)		COTE DE CUS DE ROUES DE 100 mm (100 mm)	
	AVANT	ARRIERE	ARRIERE
(Dans le cas de ressorts à lames) nombre de lames:	AVANT: 138	ARRIERE: 133	S/L.
profondeur de la gorge:	AVANT: 5,78	ARRIERE: 107	S/L.
largeur de la gorge:	AVANT: 12,5	ARRIERE: 8,6	S/L.
(Dans le cas de ressorts hélicoidaux)			
∅ extérieurs:	AVANT: 162	ARRIERE: 133	S/L.
∅ intérieurs:	AVANT:	ARRIERE: 107	S/L.
Nombre de lames:	AVANT:	ARRIERE: 8,6	S/L.
∅ du fil ressort:	AVANT:	ARRIERE: 13	S/L.

AMORTISSEURS: Nombre: AVANT: 2 ARRIERE: 2
 PRINCIPES DE FONCTIONNEMENT: AVANT: hydraulique télescopiques
 ARRIERE: hydraulique télescopiques

OBSERVATIONS PARTICULIERS RELATIVES A LA SUSPENSION:
 * * * * *
 * * * * *
 * * * * *

GENERATRICE DE 300 W TENSION: 12 V REGULATEUR: 16 Amp

COURANT: continu DEBIT asp./h. 18 A t/ass 2000

BATTERIE ACCUMULATEURS: TENSION: 12 V CAPACITE: 55 A/h

CONDENSATEURS: TYPE:

BOBINE (s): NOMBRE: 1 TYPE: à huile

ALLUMEUR: TYPE: XC DISPOSITIF D'AVANCE: à dépression

COUES DE CALAGE: 11°

AUTRE SYSTEME D'ALLUMAGE QUE TYPE "BATTERIE" (DESCRIPTIF):

Marchal 36 HS ou AC 44 XL

BOBINES: TYPE: AC 45 FG DIAMETRE DU COUET: 14 PAS DU COUET: 125
 Marchal 36 P
 NOMBRE PAR CYLINDRE: 1

FILTRE A HUILE: TYPE: à cartouche métallique

FILTRE A AIR: TYPE: à éléments métalliques

RADIATEUR: TYPE: à eau

AUTRES EQUIPEMENTS (SANS MARQUE) (EXEMPLES):

COMPTEUR TACHOMETRE: Jaeger ou Veglia

COMPTEUR TOURS: NEANT

INDICATEUR CAS: Jaeger ou Veglia

TEMPERATURE: NEANT

UNITE: SOFICA

QUALIFICATION: Sougglerie

PROJECTEURS RECURRENTS: MARCHAL - CIBIE - DUCELLIER

PROJECTEURS DE COULEMENT: -

INDICATEURS DE DIRECTION: clignotants

ECLAIRAGE AVANT: lanternes - stop/clignotants

ECLAIRAGE INTERIEUR: oui

MONTRE: oui

DIVERS EQUIPEMENTS DANS LA CATEGORIE: lave - vitre

marques de base et références en série pouvant être modifiées ou supprimées suivant les possibilités d'approvisionnement ou les obligations commerciales