

FICHE D'EXTENSION D'HOMOLOGATION (EVOLUTION NORMALE DU TYPE)

N°: FISA 6/2
FIA.1026/2

établie le: **25 AVR. 1963** d'après dossier présenté par le Constructeur le: **20 AVRIL 1963**

MARQUE:

CITROEN

TYPE PRECEDEMMENT HOMOLOGUE, AUQUEL S'APPLIQUE L'EXTENSION

A 2 2 CV

DATE DE SORTIE DES PREMIERS VEHICULES CONSTRUITS AVEC LE BÉNÉFICE DE L'EXTENSION D'HOMOLOGATION (EVOLUTION NORMALE DU TYPE):

OCTOBRE 1961

N° DANS LA SERIE DU TYPE INAUGURANT L'EXTENSION D'HOMOLOGATION (EVOLUTION NORMALE DU TYPE)

8 000 001

LE MODELE **TOURISME** EST ADMIS AU BÉNÉFICE DE L'EXTENSION D'HOMOLOGATION (EVOLUTION NORMALE DU TYPE)

SIGNATURE ET CACHET F.I.A.

PAR LA F.I.A., le: **9 MAI 1963**

LISTE:

DESCRIPTION DES MODIFICATIONS AYANT PERMIS D'ADMETTRE LE VEHICULE AU BÉNÉFICE DE L'EXTENSION D'HOMOLOGATION (EVOLUTION NORMALE DU TYPE)

Volume chambre d'explosion : 31,7 à 33,2 environ
Poids du piston nu : 227 -233 gr. - Segment : 28 gr.
Régime maxi : 5 000 tr/mn - Puissance à régime : 15 cv environ
Puissance maxi : 15 CV environ à 5 000 tr/mn
Carburateur 26 CBI (frein de ralenti)
" 26 IBC (sans frein de ralenti)

Jantes : Dimensions 125 x 360

Pneumatiques AV et AR = 135 x 360

135 x 360 C sur demande

135 x 360 X sur type P 0

Pression de gonflage :

125 x 360 X : AV = 1,25 - AR = 1,4

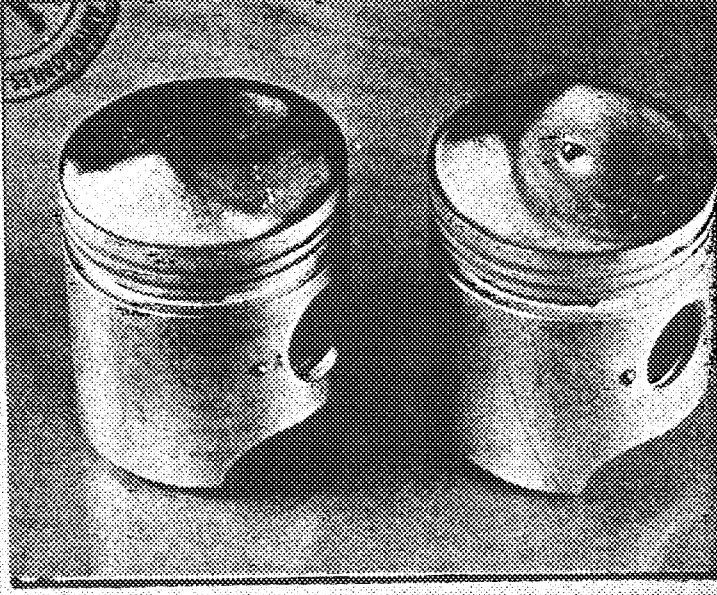
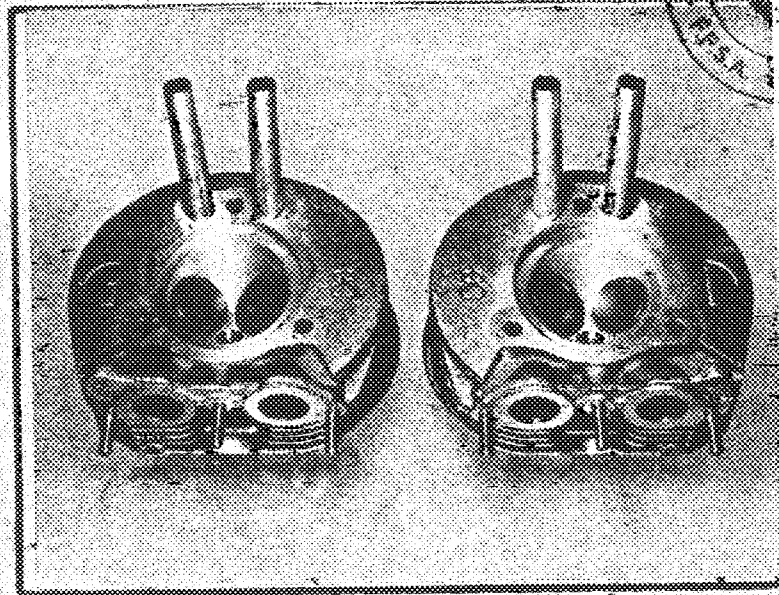
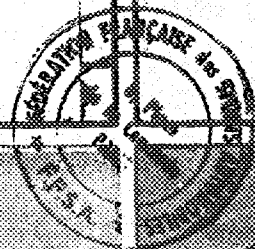
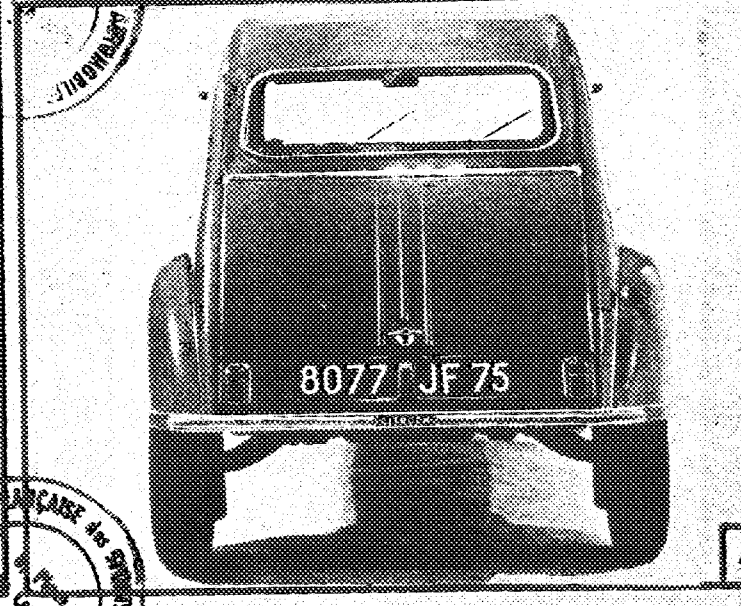
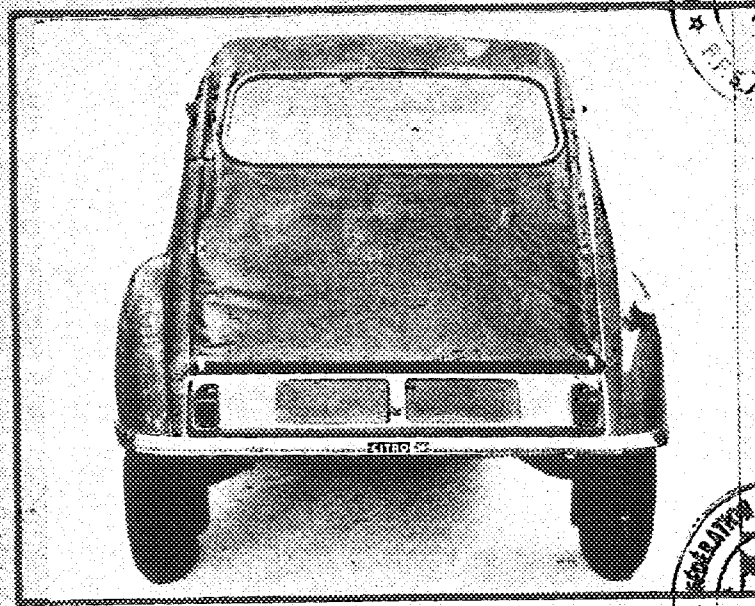
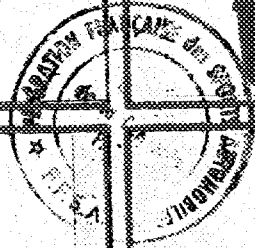
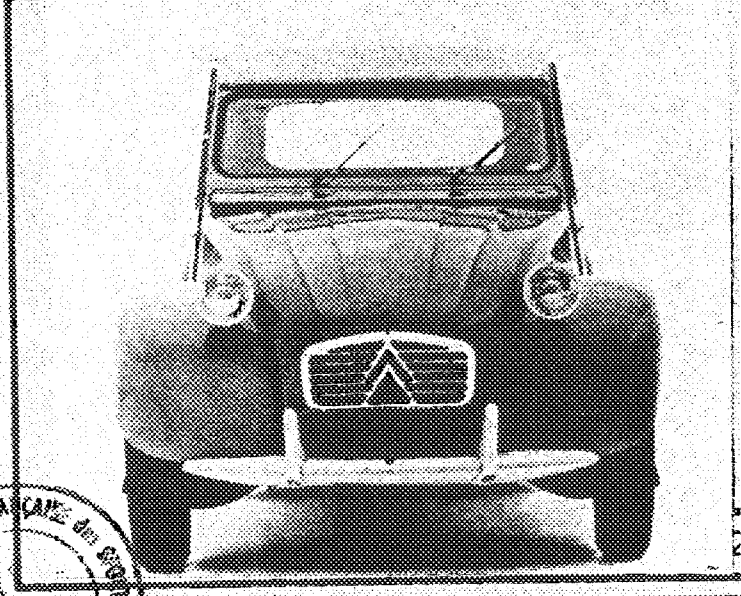
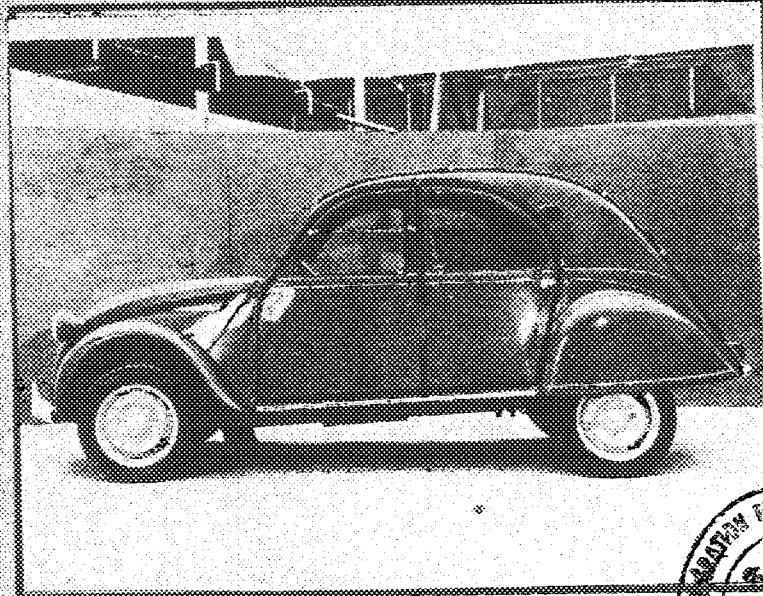
135 x 360 C : AV = 1 - AR = 1,1



DOCUMENTS PHOTOGRAPHIQUES (MODIFICATIONS)

MARQUE: CITROEN

TYPE: A.Z. 2 CV.



FICHE D'EXTENSION D'HOMOLOGATION (EVOLUTION NORMALE DU TYPE)

N°: FFSA 5/3
 FIA?1025/3

établie le: **20 AVR. 1963** d'après dossier présenté par le Constructeur le: **20 AVRIL 1963**

MARQUE: **CITROEN**

TYPE PRECEDEMMENT HOMOLOGUE AUQUEL S'APPLIQUE L'EXTENSION
A Z 1 9 6 3

DATE DE SORTIE DES PREMIERS VEHICULES CONSTRUITS AVEC LE BENEFICE DE L'EXTENSION D'HOMOLOGATION (EVOLUTION NOR. MALE DU TYPE):
FEVRIER 1963

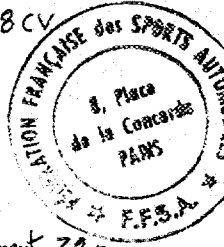
N° DANS LA SERIE DU TYPE INAUGURANT L'EXTENSION D'HOMO. LOGATION (EVOLUTION NORMALE DU TYPE)
1 350 000

LE MODELE **TOURISME** EST ADMIS AU BENEFICE DE L'EXTENSION D'HOMOLOGATION (EVOLUTION NORMALE DU TYPE) PAR LA F.I.A., le: **9 Mai 1963** LISTE:

SIGNATURE ET SACHET F.I.A.
[Signature]

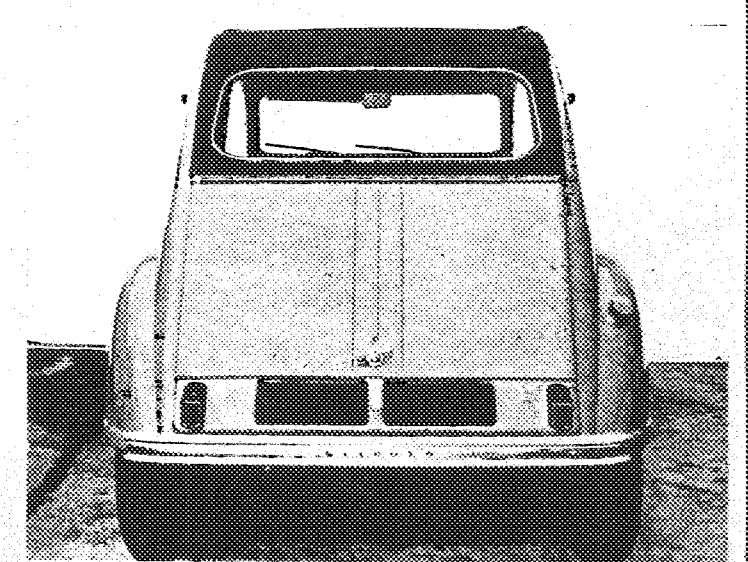
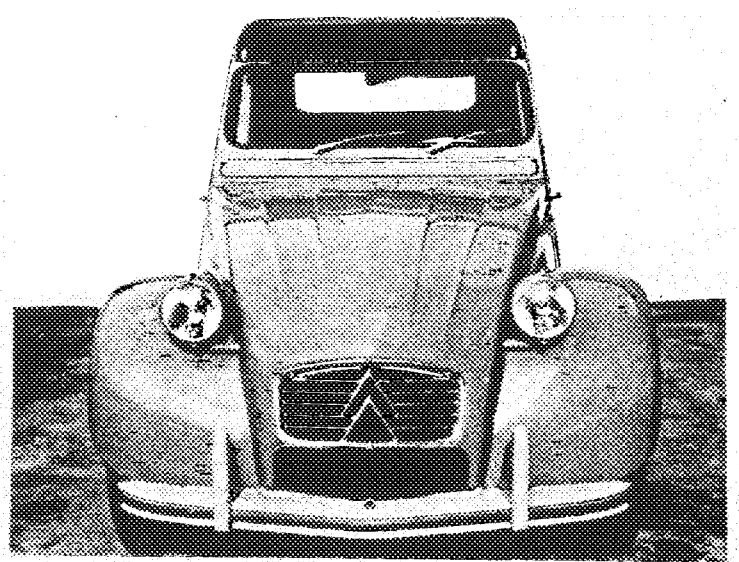
DESCRIPTION DES MODIFICATIONS AYANT PERMIS D'ADMETTRE LE VEHICULE AU BENEFICE DE L'EXTENSION D'HOMOLOGATION (EVOLUTION NORMALE DU TYPE)

Poids: 525 kg
 Puissance réelle au régime maxi de 5000t/min: 18 CV
 Hauteur culasse - Plan joint: 77 mm
 Poids vilebrequin: 6,070 kg
 Poids Piston nu: 0,214 kg
 Poids Piston avec segmentation: 0,240 kg
 Genre des coussinets de vilebrequin: A1U
 Ø Soupapes, Admission: 39 mm, Echappement: 32 mm
 Tubulure Admission: Ø Extérieur: 27 mm
 Ø Intérieur: 25 mm
 Tubulure Echappement: Ø Extérieur: 30 mm
 Ø Intérieur: 26 mm
 Volume chambre d'explosion: 37,2 à 33,2 cm³



Carburateur: Marque: Solex ou Zenith
 Types: Solex 28 CBI Frein ralenti Zenith 28114 Frein ralenti 2811C 281N
 Pont Moteur: Rapport à 1: 0,275, Nombre de dents: 8/29
 Jantes Dimensions: 125-380
 Pneumatiques: 125/380 X en série - 135/380 X en PO
 Freins: Longueur Garnitures, AV: 164 mm - 115 mm, AR: 138 mm / Garnitures
 Largeur Garnitures, AV: 34,5 mm, AR: 34,5 mm AV et AR collées
 Suspension, Ressort hélicoïdaux AV Ø extérieur 102,3 maxi
 Ø du Fil ressort 14,8 mm
 Régulateur, Régime de confection: Duxellier 275t/min - Paris Rhone 1100t/min
 Observations: Transmissions simples sur tous véhicules.

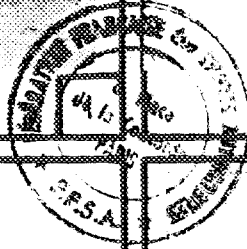
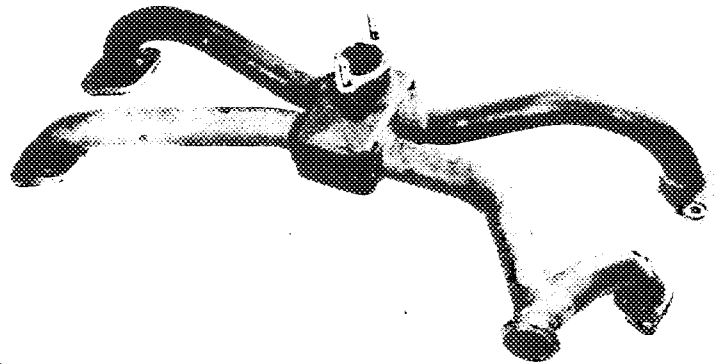
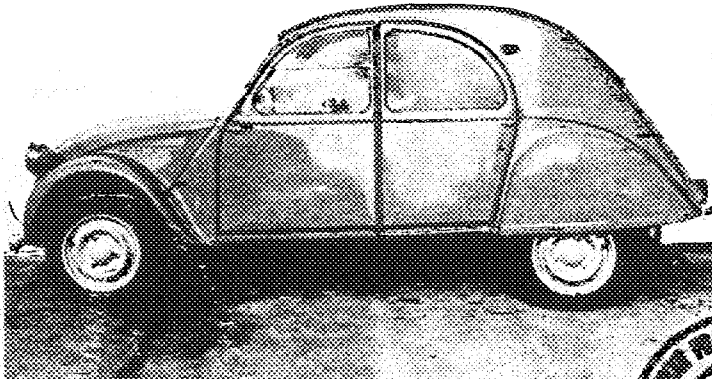
Nota: Il existe une version luxe: Type AZ-AM dont le poids est de 540 kg et la longueur de 3860 mm.



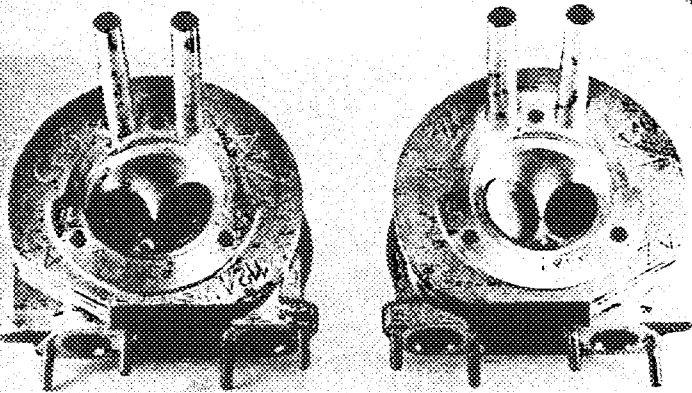
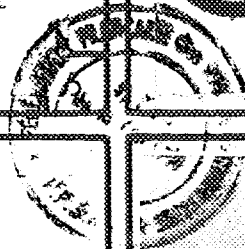
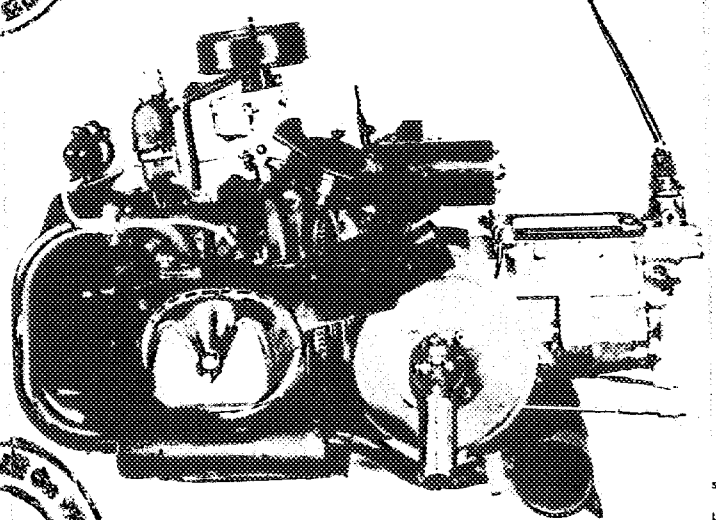
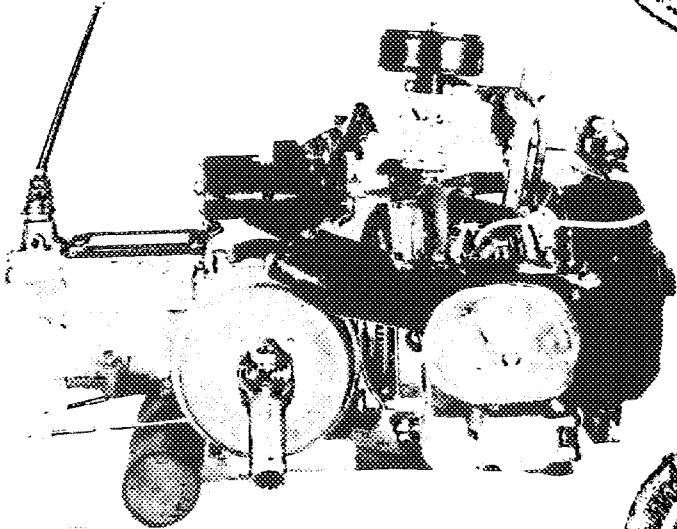
DOCUMENTS PHOTOGRAPHIQUES (MODIFICATIONS)

MARQUE: CITROEN

TYPE: A.Z. 1963



2



5



6