

FICHE D'HOMOLOGATION "NOUVEAU MODELE"

N° FFSA. 71
FIA. 193

établie le: 15 AVR 1965 d'après dossier présenté par le Constructeur le: 13.4.65

MARQUE -ALPINE en FRANCE
- DINALPINE a MEXIQUE
Fabriquée par DIESEL-NACIONAL

TYPE:
A. 110-1100 L.

GENRE:

DENOMINATION GENERALE:
ALPINE A.110-1100 L.

DENOMINATION COMMERCIALE:
en FRANCE : ALPINE
en MEXIQUE : DINALPINE

CARROSSERIES LIVREES CONCUREMMENT DANS LA SERIE DU TYPE:

COUPE - GT.4

NOMBRE DE PLACES: 4 Places

ANNEE: 1964 MOIS: AVRIL
DE DEBUT DE FABRICATION: 1963
D'ABANDON DEFINITIF DE FABRICATION:

N° DANS LA SERIE DU TYPE: 5 000
INAUGURANT LE TYPE:
N° MOTEUR CORRESPONDANT:

VEHICULE HOMOLOGUE DANS LA CATEGORIE: GRAND TOURISME

PAR LA F.I.A. le: 1/6/1965 LISTE: 12/5

SIGNATURE ET CACHET F.I.A.

Antoine Schmitt

PHOTOGRAPHIES DU VEHICULE (EXTERIEUR: de face, de profil, AR.)



CARROSSERIES LIVREES CONCUREMMENT DANS LE TYPE: COUPE

MATERIAU PRINCIPAL: Tissus de verre et Résines Polyester

MATERIAUX ANNEXES: Tôle d'acier - (profils et tubes)

NOMBRE DE PLACES ADMIS PAR LES POUVOIRS PUBLICS (FRANCE: CARTE GRISE): 4 places d'appoint

DIMENSIONS HORS TOUT: LARGEUR: 1500 m/m
 LONGUEUR: 4050 m/m
 HAUTEUR, EN CHARGE: 1250 m/m. GARDE AU SOL: 130 m/m.
 HAUTEUR, A VIDE: 1350 m/m. GARDE AU SOL: 150 m/m.

POIDS (Moyenne de la pesée effective de 5 véhicules de la série, dans la carrosserie considérée, sans carburant, avec plein huile et eau (s'il y a lieu), avec 1 roue de rechange garnie de pneumatique, sans conducteur, ni passagers, ni outillage, ni bagages.

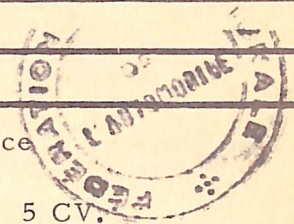
600 Kgs.

EMPATTEMENT: 2 270 m/m. VOIE AV. 125 m/m. VOIE AR. 122 m/m.

PROPULSION: AR POSITION MOTEUR: AR TRANSMISSION AUX ROUES: AR

TRANSMISSION: par arbre et cardans

DIRECTION: GENRE: à crémaillère



MOTEURS A 4 TEMPS ET, POUR PARTIE, MOTEURS A 2 TEMPS

CYCLE: 4 temps SOURCE D'ENERGIE: Essence
 TYPE (CONCEPTION) à explosion
 PUISSANCE DECLAREE (en CV. Français, FRANCE, puissance fiscale): 5 CV.
 REGIME MAXIMUM: 6.300 t/m. PUISSANCE A CE REGIME: 92 CV. Français.
 PUISSANCE MAXIMUM DU MOTEUR: 92 CV. Français, à 6.500 t/m.
 NOMBRE DE CYLINDRES: 4 DISPOSITION DES CYLINDRES: en lignes - verticaux
 ALESAGE: 70 m/m. TOLERANCE D'USINAGE: + 0,225
 COURSE: 72 m/m. TOLERANCE D'USINAGE: + 0,05
 CYLINDREE GEOMETRIQUE DE BASE: PAR CYLINDRE: CC. TOTALE: 1.108 cc.
 CYLINDREE CALCULEE AU MAXIMUM DES TOLERANCES MAXIMA D'USINAGE, APPLIQUEES A TOUS LES
 CYLINDRES: 277 (1.108) cc. COTES D'ALESAGE REPARATION: + 1,2 m/m
 CYLINDREE CALCULEE D'APRES CES COTES REPARATIONS: DE BASE: 1 147 cc.
 AU MAXIMUM DES TOLERANCES D'USINAGE APPLIQUEES A CES COTES: 1 148
 VOLUME DE LA CHAMBRE D'EXPLOSION: 32 cc.
 HAUTEUR AU CENTRE DE LA CHAMBRE D'EXPLOSION: 17 m/m + 1 m/m
 HAUTEUR TOTALE BLOC-MOTEUR, NON COMPRIS CULASSE ET CARTER D'HUILE: 204 m/m.
 HAUTEUR DE LA CULASSE, HORS TOUT (DIMENSION EXTERIEURE): 73 m/m. (73)
 POIDS UNITAIRE DES ELEMENTS: VOLANT: 4 kg. VILEBREQUIN: 8 kg.
 BIELLE COMPLETE: 0,400 kg. PISTON: NU: 0,200 kg. AVEC SEGMENTATION: 0,200 kg.
 PALIERS DE VILEBREQUIN: NOMBRE: 5 GENRE: à coussinets minces
 COUSSINETS DE VILEBREQUIN: NOMBRE: 5 GENRE: à " "
 COUSSINETS DE BIELLE: NOMBRE: 4 GENRE: à " "
 JEU A FROID DES SOUPAPES: ADMISSION: 25/100 m/m. ECHAPPEMENT: 25/100 m/m.
 AVANCE A L'ADMISSION, jeu à froid inclus: 22 m/m.
 AVANCE A L'ECHAPPEMENT, jeu à froid inclus: 55 m/m.
 Ø SOUPAPES: ADMISSION: 32/35 m/m. ECHAPPEMENT: 29/32 m/m.
 Levée: " 9 m/m " 8,5 m/m

POINTS DE REPERE: (PHOTOGRAPHIES OU SCHEMAS).

- Calage eb disque avec jeu normal aux soupapes

MOTEURS A 4 TEMPS

MOTEURS A 2 TEMPS

LUMIERE ADMISSION HAUTEUR:	m/m.	LARGEUR:	m/m.
LUMIERE ECHAPPEMENT HAUTEUR:	m/m.	LARGEUR:	m/m.
TRANSFERT HAUTEUR:	m/m.	LARGEUR:	m/m.
AUTRES DETAILS ALIMENTATION:			

MOTEURS A 4 TEMPS ET A 2 TEMPS

TUBULURE ADMISSION: Ø EXTERIEUR: 38 m/m. Ø INTERIEUR: 32 m/m.
ETAT: alliage léger

TUBULURE ECHAPPEMENT: Ø EXTERIEUR: 36 m/m. Ø INTERIEUR: 30 m/m.
ETAT: do tube acier

DISPOSITIF SILENCIEUX: TYPE: double absorption

NIVEAU SONORE: moins de 80 phones à 10 m.

TUBULURE ADMISSION (DETAILS)

PHOTOGRAPHIES
TUBULURE ECHAPPEMENT (DETAIL)

SILENCIEUX

Voir page 2

Voir page 2



CES VUES SONT PRISES A L'ARRIVEE OU AU DEPART SUR LA CULASSE

VUE DU POT D'ECHAPPEMENT

RESSORTS DE SOUPAPES: INTERIEUR: NOMBRE: 8 Ø INTERIEUR: 17,5 m/m. Ø EXTERIEUR 23 m/m.
LONGUEUR: 41,5 m/m. NOMBRE DE SPIRES: 7
EXTERIEUR: NOMBRE: 8 Ø INTERIEUR: m/m. Ø EXTERIEUR 32 m/m.
LONGUEUR: 42,5 m/m. NOMBRE DE SPIRES: 6

CARBURATEUR: GENRE: double corps (1 ou 2) MARQUE: A Weber ou Solex TYPE: 40 D C 0
Ø TUBULURE GAZ, A LA SORTIE DU CARBURATEUR: 32 ou 35 m/m. ou Solex

INJECTION DIRECTE: POMPE: MARQUE: TYPE:
INJECTEURS: MARQUE: TYPE:
BOUGIES INCANDESCENTES: MARQUE: TYPE:
POMPE D'ALIMENTATION: MARQUE: TYPE:

MODE D'ALIMENTATION EN CARBURANT, A PARTIR DU RESERVOIR DE CARBURANT:

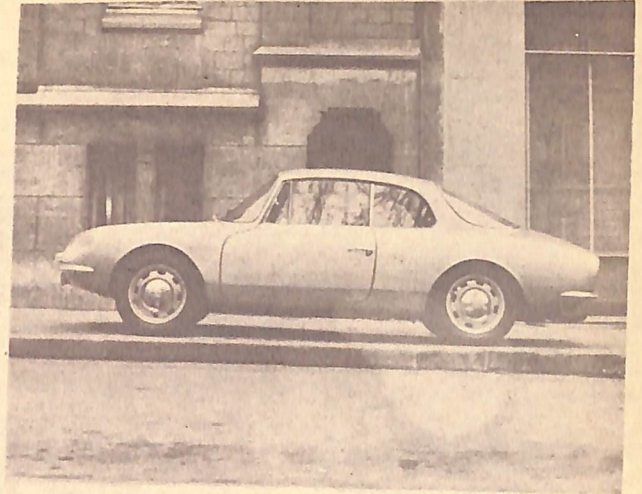
- pompe à membrane
- " électrique sur demande.

DOCUMENTS PHOTOGRAPHIQUES DES DETAILS



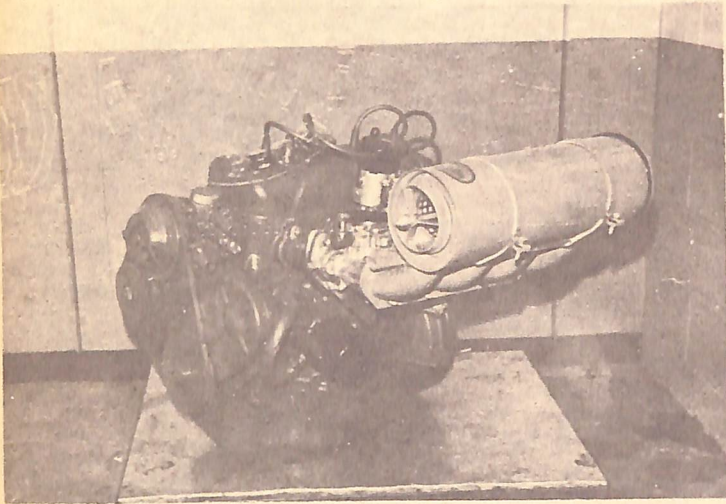
VUE DE FACE DU VEHICULE

1



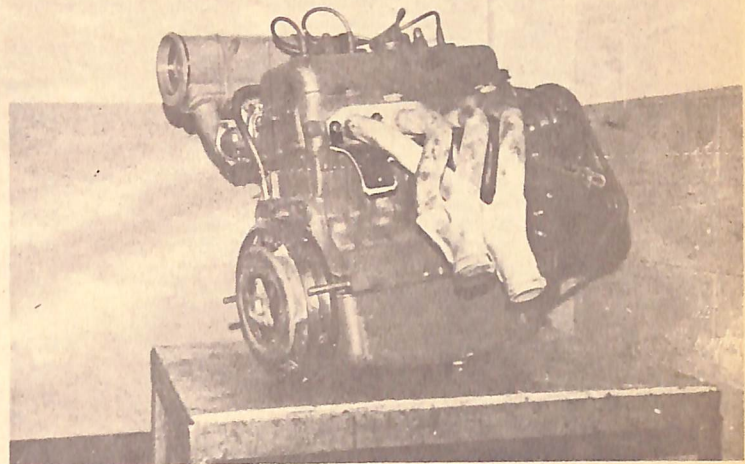
VUE DE PROFIL DU VEHICULE

2



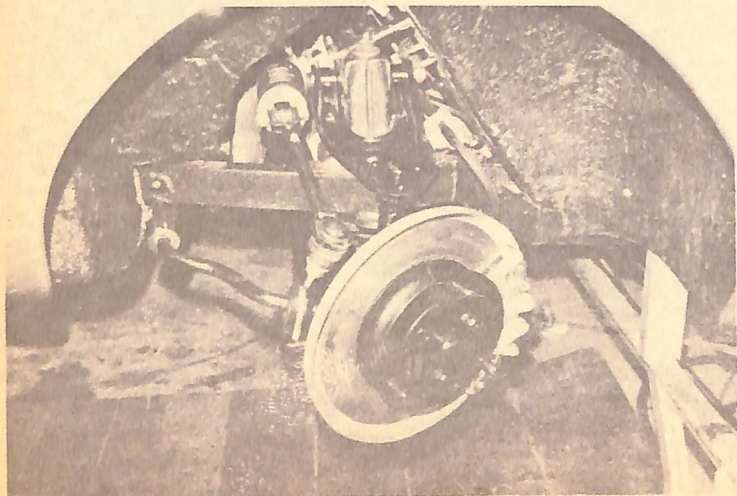
VUE DU MOTEUR . PROFIL DROIT

3



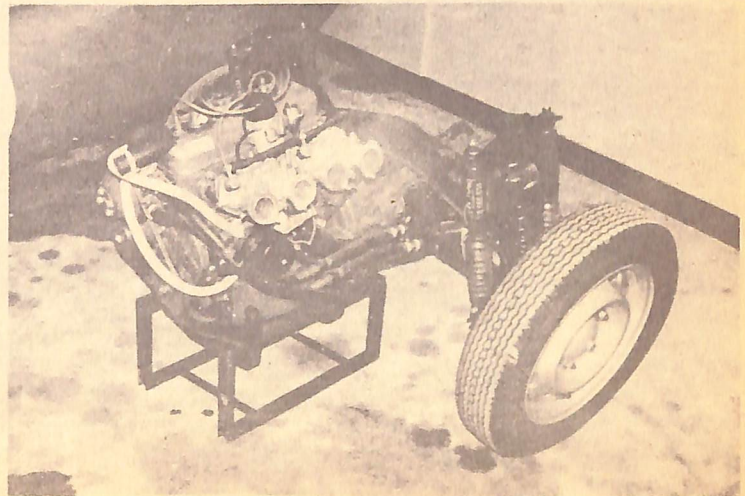
VUE DU MOTEUR . PROFIL GAUCHE

4



TRAIN AV - VU DE FACE . NU

5



TRAIN AR . VU DE DOS . NU

6

EMBAYAGE : TYPE:
CARACTERISTIQUES ET COTES.

à diaphragme - généralement de 182 m/m

RAPPORTS DE DEMULTIPLICATION BOITE DE VITESSES ET PONT-MOTEUR.

DEMULTIPLICATEUR(S) (s'il y a lieu):		Rapport à 1:					
		Nombre de dents					
BOITE DE VITESSES:	1 ^{re} VITESSE.	Rapport à 1:					
		Nombre de dents	10-37	12-49	15-43	10-37	13-47
		Rapport à 1:					
		Nombre de dents	17-41	15-40	18-40	19-40	20-45
		Rapport à 1:					
		Nombre de dents	22-37	20-40	24-37	24-35	25-37
		Rapport à 1:					
		Nombre de dents	25-32	23-35	28-33	29-30	32-31
		Rapport à 1:					
		Nombre de dents	30-31	28-35	31-30	28-31	28-30
MARCHE AR.		Rapport à 1:					
		Nombre de dents	10-37				13, 40
AUTRES DISPOSITIFS DE LA BOITE DE VITESSES ET OBSERVATIONS:		Autres rapports	2 ^e	20-43	18-45 16-46	4 ^e	25-32
			3 ^e	21-43	21-40	5 ^e	31-32

PONT_MOTEUR:	Rapport à 1:	4, 7	4, 6	4, 14	4, 37	3, 89	3, 33
	Nombre de dents:	7x33	7x32	7x29 8x33	8x35	9x35	9x32

RAPPORT TOTAL DE DEMULTIPLICATION AUX ROUES MOTRICES : à calculer en fonction des rapports de démultiplication démultiplicateur(s), s'il y a lieu, Boite de vitesses, Pont. moteur, choisis respectivement par les utilisateurs.

ROUES : TYPE: MARQUE: POIDS UNITAIRE(ROUE NUE): 3,7 kg.
JANTES : TYPE: à disque MARQUE: Michelin-Dunlop DIMENSIONS: 4, 1/2 J x 15
Alpine 5-5 1/2 J x 13
PNEUMATIQUES : TYPE: Normal DIMENSIONS : AV.: 135-145 x 380 AR: 135-145-155 x 380
145-155 x 330 145-155-165 x 330
PRESSION NORMALE DE GONFLAGE (Véhicule à son poids en charge): AV.: 1, 1 AR.: 1, 15

FREINS: PRINCIPAL: TYPE: Hydraulique SECONDAIRE: TYPE: à cable

(Dans le cas de freins hydrauliques): NOMBRE DE POMPES:

∅ des Tambours intérieur AV.: m/m. AR.: m/m.
extérieur AV.: m/m. AR.: m/m.
Longueur des garnitures: AV.: m/m. AR.: m/m.
Largeur des garnitures : AV.: m/m. AR.: m/m.
Type des garnitures :

(Dans le cas des freins à disques): NOMBRE DE POMPES: 1 simple ou double ou sur demande :

∅ des Disques:	AV.: 260 m/m.	AR.: 260 m/m.	AV. 243 m/m	AR 243 m/m
surface longueur des sabots:	AV. 70cm ² m/m.	AR. 70cm ² m/m.	AV. 28,6 cm ²	AR 21,2 cm ²
Largeur des sabots:	AV.: 40 m/m.	AR.: 40 m/m.	AV. 50 m/m	AR 44,5 m/m

OBSERVATIONS PARTICULIERES RELATIVES AU FREINAGE:

FREINAGE ASSISTE SUR DEMANDE

CAPACITES DES RESERVOIRS ET CARTERS OBSERVATIONS	AV. AR. EN LITRES	
	CARBURANT	3 8 L.
HUILE MOTEUR	5	
BOITE DE VITESSES	0, 8	
PONT_MOTEUR	0, 8	

REFROIDISSEMENT: TYPE: à eau SYSTEME DE CIRCULATION: pompe
en liquide spécial

(dans le cas par liquide), CAPACITE DU CIRCUIT TOTAL, Y COMPRIS CHAMBRES):
avec radiateur AV. 10 litres (dix) Avec radiateur AR 6 litres. (six)

TYPE DE LA SUSPENSION AV.: - Ressorts hélicoïdaux

AR.: - Ressorts hélicoïdaux

(Dans le cas de barres de torsion): Longueur AV.: m/m. AR.: m/m.
∅ AV.: m/m. AR.: m/m.

(Dans le cas de ressorts à lames): Nombre de lames: AV.: AR.:
épaisseur totale du ressort au centre : AV.: m/m. AR.: m/m.
largeur de la lame maîtresse : AV.: m/m. AR.: m/m.
largeur de la contre-lame : AV.: m/m. AR.: m/m.

(Dans le cas de ressorts hélicoïdaux) ∅ extérieur : AV.: 112 m/m. AR.: 101 m/m.
∅ intérieur : AV.: 87 m/m. AR.: 76,4 m/m.
Nombre de spires : AV.: 8 AR.: 9
∅ du fil ressort : AV.: 12,5 m/m. AR.: 12,3 m/m.

AMORTISSEURS NOMBRE: AV: 2 AR.: 4 (ou 2)
PRINCIPE DE FONCTIONNEMENT AV.:)
AR.:) Télescopiques - hydrauliques

OBSERVATIONS PARTICULIERES RELATIVES A LA SUSPENSION:

- Ressorts de caractéristiques différentes sont offerts en fonction des diverses utilisations du véhicule. -

F.I.A FICHE D'HOMOLOGATION N°: 11/193 MARQUE: ALPINE TYPE: A.110-1100 L. 7

GENERATRICE DE TENSION: 12 Volts REGULATEUR:
COURANT: DEBIT amp/H: 24 à t/m.: 4.000 T/m.
Alternateur sur demande

BATTERIE ACCUMULATEURS: TENSION: 12 CAPACITE: 40 A.H.

CONDENSATEURS: TYPE: à bain d'huile généralement

BOBINE (S): NOMBRE: 1 TYPE: Généralement SEV ou MARCHAL

ALLUMEUR: TYPE: SEV ou DUCCELLIER DISPOSITIF D'AVANCE: centrifuge (et correcteur
à dépression)
COTES DE CALAGE:

AUTRE SYSTEME D'ALLUMAGE QUE TYPE "BATTERIE" (DESCRIPTION)

BOUGIES: TYPE: généralement DIAMETRE DU CULOT: 14 PAS DU CULOT: 1,25
NOMBRE PAR CYLINDRE: 34/S.

FILTRE A HUILE: TYPE: sur demande

FILTRE A AIR: TYPE: généralement TECALEMIT

RADIATEUR D'HUILE: TYPE: à ailettes

AUTRES EQUIPEMENTS MONTES EN SERIE (MARQUES ET PARTICULARITES)

COMPTEUR TACHYMETRE: JAEGER généralement
COMPTE TOURS: " "
THERMOMETRE EAU: " "
THERMOMETRE HUILE: " "
CHAUFFAGE: SOFICA
CLIMATISATION: " "
PROJECTEURS REGLEMENTAIRES: MARCHAL ou CIBIE généralement
PROJECTEURS DE COMPLEMENT: " "
INDICATEURS DE DIRECTION: P. K. généralement
ECLAIRAGE AR.: " "
ECLAIRAGE INTERIEUR: " "
MONTRE:

DIVERS NON PREVUS DANS LA LISTE CI. DESSUS:

~~Tôle~~
Tôle protection "mauvaises routes"
Allumage électronique



LE VEHICULE DECRIT PAR CETTE FICHE D'HOMOLOGATION "NOUVEAU MODELE"
HOMOLOGUE PAR LA F.I.A. le: SOUS LE N°:
A FAIT L'OBJET DE:

EXTENSION D'HOMOLOGATION (VARIANTE): le: sous le n°:
le: sous le n°:
le: sous le n°:
le: sous le n°:
le: sous le n°:

EXTENSION D'HOMOLOGATION
(MODIFICATION DE CONSTRUCTION) le: sous le n°:
le: sous le n°:
le: sous le n°:
le: sous le n°:
le: sous le n°:

OBSERVATIONS COMPLEMENTAIRES, N'AYANT PU TROUVER PLACE DANS LE CORPS DE LA FICHE D'HOMOLOGATION:

[Empty box for observations]

DELIVRE PAR LA F.F.S.A. CERTIFIE CONFORME LE:

Le Directeur de la F.F.S.A.



FEDERATION INTERNATIONALE DE L'AUTOMOBILE
8, place de la Concorde PARIS (8^e)
Tél: ANJOU 34.70

1

FICHE D'HOMOLOGATION (VARIANTE)

N° FISA 71/A
FIA 193/A

établie le: 13 AOUT 1965 d'après dossier présenté par le constructeur le: 13 AOUT 1965

MARQUE: ALPINE en FRANCE
DINALPINE au MEXIQUE
fabriquée par Diesel Nacional

TYPE PRECEDEMENT HOMOLOGUE AUQUEL S'APPLIQUE L'EX-
TENSION.
A.110-1100 L.

DATE DE SORTIE DES PREMIERS VEHICULES CONSTRUITS AVEC
L'HOMOLOGATION (VARIANTE)
31 MARS 1965

N° DANS LA SERIE DU TYPE INAUGURANT L'HOMOLOGATION
(VARIANTE) 5080

DENOMINATION COMMERCIALE DU MODELE, APRES APPLICATION DE L'HOMOLOGATION (VARIANTE)

ALPINE A.110-1100 L.

LE MODELE
EST HOMOLOGUÉ, DANS LA CATÉGORIE: GRAND TOURISME
PAR LA F.I.A. le 1 OCTOBRE 65 LISTE: GÉNÉRALE N° 13/3

SIGNATURE ET CACHET F.I.A.

Bubusch

DESCRIPTION DES MODIFICATIONS AYANT PERMIS L'HOMOLOGATION (VARIANTE).

SUR DEMANDE :

- RESERVOIR UNIQUE DE 85 lit. AV. ou AR.
- TUBULURE ECHAPPEMENT (Photo I)



FEDERATION INTERNATIONALE DE L'AUTOMOBILE
 8, place de la Concorde PARIS (8^e)
 Tél: ANJOU 34-70

1

FICHE D'HOMOLOGATION (VARIANTE) N° FFSA.56/A
 FIA.156/A
 établie le: 15 AVR 1965 d'après dossier présenté par le constructeur le: 13 AVRIL 65.

MARQUE: ALPINE en FRANCE
 DINALPINE au MEXIQUE
 fabriqué par DIESEL NACIONAL

TYPE PRECEDEMMENT HOMOLOGUE AUQUEL S'APPLIQUE L'EX-
 TENSION.
 A. 110-1100

DATE DE SORTIE DES PREMIERS VEHICULES CONSTRUITS AVEC
 L'HOMOLOGATION (VARIANTE)
 31 Décembre 1964

N° DANS LA SERIE DU TYPE INAUGURANT L'HOMOLOGATION
 (VARIANTE)
 3 1 4 0

DENOMINATION COMMERCIALE DU MODELE, APRES APPLICATION DE L'HOMOLOGATION (VARIANTE)
 ALPINE A. 110-1100

LE MODELE EST HOMOLOGUE, DANS LA CATEGORIE: GRAND TOURISME
 PAR LA F.I.A. le: 16-1-64 LISTE: GEN. n° 10 - add. n° 2
 SIGNATURE ET CACHET F.I.A.
Robert Schindler

DESCRIPTION DES MODIFICATIONS AYANT PERMIS L'HOMOLOGATION (VARIANTE).
 Sur demande :
 - Rapports de boîtes

1ère vitesse	Nombre de dents	12-49	14-43		
2ème vitesse	Nombre de dents	20-43	16-46	18-45	
3ème vitesse	Nombre de dents	21-43	21-40		
4ème vitesse	Nombre de dents	25-37	25-31		
5ème vitesse	Nombre de dents	31-32	32-31		
Marche AR.	Nombre de dents				13, 40

- Couples coniques

Rapport à 1	3,33	3,77
Nombre de dents	9 x 32	9 x 34

- JANTES : Marque : ALPINE - Dimensions : AV. 5/5,5 J x 13- AR. 5/5,5 J x 13
- PNEUS : Dimensions : AV. 155/165 x 380 - AR. 165 x 380
- FREINS : Ø des disques AV : 243 m/m AR. 243 m/m
 surface des sabots AV.: 20,6 AR. 21,2
 largeur des sabots AV : 50 m/m AR. 44,5 m/m

Valable à partir du 1/6/1965 Geste 12/5

DOCUMENTS PHOTOGRAPHIQUES (MODIFICATIONS).

1.100 L.

