



# FEDERATION INTERNATIONALE DU SPORT AUTOMOBILE

Homologation №

**A-5424**

ФЕДЕРАЦИЯ АВТОМОБИЛЬНОГО СПОРТА СССР

Группа A/B  
Groupe

Регистрационная форма в соответствии с приложением «Джи» Международного  
спортивного кодекса  
FICHE D'HOMOLOGATION CONFORME A L'ANNEXE J DU CODE SPORTIF INTERNATIONAL

Гомологация действительна с  
Homologation valable a partir du

**01 JAN. 1991**

в группе  
en groupe

**A**

фото A/ Photo A



фото B/ Photo B



## 1. определения/DEFINITIONS

101. Изготовитель  
Constructeur Запорожский автомобильный завод (ЗАЗ)  
Usine d'automobile de Zaporojie (ZAZ)
102. Торговая (ые) марка (и) — тип и модель  
Dénomination(s) commerciale(s)—Modèle et type Tavria (ZAZ-1102)
103. Рабочий объем двигателя  
Cylindrée totale 1092 см<sup>3</sup>
104. Тип конструкции  
Mode de construction  рамная, материал шасси  
séparée, matériau du chassis сталь/ l'acier  
 несущий кузов  
monocoque
105. Число отсеков кузова  
Nombre de volumes 2
106. Количество мест  
Nombre de places 5



A-5424

Марка Tavria Модель ZAZ-1102 № Homol. \_\_\_\_\_  
 Marque \_\_\_\_\_ Modèle \_\_\_\_\_

## 2. Габаритные размеры, масса/DIMENSIONS, POIDS

202. Полная длина 3708 mm ± 1%  
 Longueur hors-tout \_\_\_\_\_
203. Полная ширина 1554 mm ± 1% место замера I685 от передней оси  
 Largeur hors-tout \_\_\_\_\_ Endroit de la mesure en arriere l'axe AV
204. Ширина кузова I500 mm ± 1% a) над передней осью  
 Largeur de la carrosserie: \_\_\_\_\_ A la hauteur de l'axe AV
- b) над задней осью I530 mm ± 1%  
 A la hauteur de l'axe AR
206. Колесная база a) справа/ 2320 mm ± 1% b) слева/Gauche: 2320 mm ± 1%  
 Empattement: Droit \_\_\_\_\_ Gauche: \_\_\_\_\_
209. Свес a) передний 678 mm ± 1% b) задний 710 mm ± 1%  
 Porte-a-faux: AV: \_\_\_\_\_ AR: \_\_\_\_\_
210. Расстояние «G» (руль-спинка заднего сидения) I460 mm ± 1%  
 Distance «G» (volant—paroi de séparation AK) \_\_\_\_\_

3. Двигатель/ (для роторных двигателей смотри п. 335 дополнительной формы).  
 MOTEUR (En cas de moteur rotatif, voir Article 335 sur fiche complémentaire).

301. Установка и положение двигателя спереди поперечно, наклон назад 10°  
 Emplacement et position du moteur: avant transversale 'nelinason vers l'AR a 10°
303. Тактность 4<sup>X</sup> - тактный/4-temps  
 Cycle \_\_\_\_\_
304. Наддув /нет тип /non; type \_\_\_\_\_  
 Suralimentation \_\_\_\_\_  
 (При наддуве смотри п. 334 дополнительной формы)  
 (En cas de suralimentation, voir également l'Article 334 sur fiche complémentaire)
305. Число и расположение цилиндров 4 в ряд/4-en ligne  
 Nombre et disposition des cylindres \_\_\_\_\_
306. Система охлаждения жидкостная/parquide  
 Mode de refroidissement \_\_\_\_\_
307. Рабочий объем 273 cm<sup>3</sup> a) одного I092 cm<sup>3</sup> b) общий  
 Cylindrée: a) Unitaire \_\_\_\_\_ b) Totale \_\_\_\_\_
- c) максимально допустимый рабочий объем цилиндра \* (не указывать для группы H).  
 c) Totale maximum autorisée\*: I098 cm<sup>3</sup> \* (Cette indication n'est pas a considérer en Gr. N)



Марка  
Marque

Tavria

Модель  
Modèle

ZAZ-1102

№ Homol.

A-5424

312. Материал блока цилиндров  
Matériau du bloc-cylindres

чугун/la fonte

313. Гильзы а) /нет  
Chemises: /non

с) тип  
Type:

314. Диаметр цилиндра  
Alésage

72 mm

315. Максимально допустимый диаметр  
Alésage maximum autorisé

72,25 mm

(не указывать для группы Н)  
(Cette indication n'est pas à considérer en Gr N)

316. Ход поршня  
Course

67 mm

318. Шатун  
Bielle:

а) материал сталь  
Matériau l'acier

б) тип нижней головки  
Type de la tête de bielle

разъёмная  
2 pièces

с) внутренний диаметр нижней головки (без подшипника)  
Diamètre intérieur de la tête de bielle (sans coussinets):

48,5 mm  $\pm 0,1\%$

д) межцентровое расстояние  
Longueur entre axes:

120 mm ( $\pm 0,1$  mm)

е) минимальный вес  
Poids minimum:

312 g

319. Коленчатый вал  
Vilbrequin:

а) тип конструкции  
Type de construction

цельный/monobloc

б) материал  
Matériau

чугун/la fonte

с)  литой  
coulé

штампованный  
estampé

д) число опор  
Nombre de paliers

5

е) тип коренных подшипников  
Type de paliers

скольжения/lisses

г) диаметр коренных шеек  
Diamètre des paliers:

50,0 mm  $\pm 0,2\%$

д) материал крышек коренных подшипников  
Matériau des chapeaux des paliers

чугун/la fonte

е) минимальный вес коленвала  
Poids minimum du vilbrequin nu

9300 g

320. Маховик  
Volant moteur:

а) материал  
Matériau

чугун/la fonte

б) минимальный вес с зубчатым венцом  
Poids minimum avec couronne de démarreur

4500 g

321. Головка блока  
Culasse:

а) количество  
Nombre de culasses

I

б) материал  
Matériau

алюминиевый сплав  
alliage d'aluminium

323. Карбюраторная система питания  
Alimentation par carburateur(s):

а) количество карбюраторов  
Nombre de carburateurs

I

б) тип  
Type

двухкамерный  
double corps inverse

с) Марка и модель  
Marque et modèle

DAAZ-21081-1107010



- d) число смесительных камер карбюратора 2  
 Nombre de passages de gaz par carburateur
- e) Максимальный диаметр канала на выходе из карбюратора 32/32 mm  
 Diamètre maximum de la tubulure de gaz a la sortie du carburateur
- i) Диаметр диффузора в наиболее узком месте 21/23 mm  
 Diamètre du diffuseur au point d'étranglement maximum
324. Система питания впрыском: Alimentation par injection: a) Марка: \_\_\_\_\_  
 Marque: \_\_\_\_\_
- b) модель системы впрыска: Modèle du système d'injection: \_\_\_\_\_
- c) способ дозирования:  механич.  электрон.  гидравлический  
 Mode de dosage du carburant:  mécanique:  électronique  hydraulique
- c1) Плунжер есть/нет c2) замер объема воздуха да/нет  
 Plongeur oui/non Mesure du volume d'air oui/non
- c3) замер массы воздуха да/нет c4) замер скорости воздуха да/нет  
 Mesure de la masse d'air oui/non Mesure de la vitesse de l'air oui/non
- c5) замер давления воздуха да/нет все измерения при давлении \_\_\_\_\_ bars  
 Mesure de la pression d'air oui/non Quelle est la pression de réglage?
- d) эффективные размеры впускных каналов дроссельного и воздушного клапанов \_\_\_\_\_ mm  
 Dimensions effectives du point de mesure au(x) papillon(s) ou au(x) tiroir(s) d'étranglement
- e) количество отверстий распыления топлива \_\_\_\_\_  
 Nombre des sorties effectives de carburant
- f) положение форсунок:  вп. коллектор  головка цилиндров  
 Position des soupapes d'injection:  Canal d'admission  Culasse
- g) составные части системы впрыска, служащие для дозирования \_\_\_\_\_  
 Parties du système d'injection servant au dosage du carburant
- 
325. Распределительный вал a) количество I b) расположение верхнее/  
 Arbre a cames: <sup>Nombre</sup> зубчатый ремень Emplacement en tete
- c) система привода courroie dentelée d) число опор каждого \_\_\_\_\_  
 Système d'entraînement 1 распределительного вала 5  
 Nombre de paliers par arbre
- f) система привода клапанов КОРОМЫСЛО / culbuteurs  
 Système de commande des soupapes
326. Газораспределение e) максимальный подъем клапана впуска 8,8 мм выпуска 8,8 мм  
 Distribution: Levée maximum des soupapes Admission Echappement
- с зазором 0,15 мм 0,3 мм  
 avec jeu de
327. Впуск: a) материал коллектора алюминиевый сплав/  
 Admission: Matériau du collecteur alliage d'aluminium
- b) количество деталей коллектора I c) количество клапанов на цилиндр I  
 Nombre d'éléments du collecteur Nombre de soupapes par cylindre
- d) максимальный диаметр клапана 34 мм e) максимальный диаметр стержня \_\_\_\_\_  
 Diamètre maximum des soupapes клапана 8 мм  
 Diamètre de la tige de soupape
- f) длина клапана 110,8 мм g) тип пружин цилиндрические  
 Longueur de la soupape Type des ressorts de soupape helicoidal



328. Выпуск: a) материал коллектора чугун/ la fonte  
Echappement: Matériau du collecteur
- b) количество деталей коллектора I  
Nombre d'éléments du collecteur
- c) количество выпускных клапанов на цилиндр I  
Nombre de soupapes par cylindre
- e) максимальный диаметр клапана 30 mm  
Diamètre maximum des soupapes
- f) диаметр стержня клапана 8 mm  
Diamètre de la tige de soupape
- g) длина клапана 110,9 mm  
Longueur de la soupape
- h) тип пружин цилиндрические  
Type des ressorts de soupape helicoidal
330. Система зажигания: a) тип батареиная электронная/ electronique batterie  
Système d'allumage: Type
- b) количество свечей на цилиндр I  
Nombre de bougies par cylindre
- c) количество распределителей I  
Nombre de distributeurs
333. Система смазки: a) тип с мокрым  
Système de lubrification: Type картером  
carter humide
- b) количество масляных насосов I  
Nombre de pompes à huile

4. Топливная система/ CIRCUIT DE CARBURANT

401. Топливный бак: a) количество I  
Réservoir: Nombre
- b) расположение под багажником  
Emplacement sous coffre à bagages
- c) материал сталь  
Matériau l'acier
- d) максимальная емкость 38 l.  
Capacité maximum

5. Электрооборудование/ EQUIPEMENT ELECTRIQUE

501. Аккумуляторная батарея: a) количество I  
Batterie(s): Nombre

6. Привод/ TRANSMISSION

601. Ведущие колеса:  передние  задние  
Roues motrices: avant arrière
602. Сцепление: b) система привода механическая  
Embrayage: Système de commande mecanique
- c) количество дисков I тросом  
Nombre de disques a cable



Марка  
Marque

Tavria

Модель  
Modèle

ZAZ-1102

№ Homol.

A-5424

закреплена на двигателе

603. Коробка передач  
Boîte de vitesses:

a) расположение  
Emplacement

accouplée au moteur (transversale à l'avant)

b) Марка коробки  
с ручным приводом  
Marque „manuelle“

MeMZ-245  
MeMZ-245-05

c) марка автоматической  
коробки передач  
Marque „automatique“

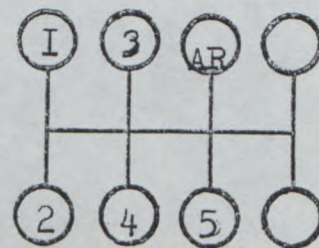
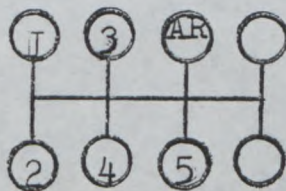
d) расположение рычага  
переключения передач  
Emplacement de la commande

на полу/au plancher

e) Передаточные  
числа  
Rapports

	ручная/ Manuelle			автомат./ Automatique			дополнит./ V.V. suppl.		
	перед. число rapports	число зубьев nombre de dents	synchro.	перед. число rapports	число зубьев nombre de dents	synchro.	перед. число rapports	число зубьев nombre de dents	synchro.
1	3,454	38 II	+				3,080	37 I2	+
2	2,056	37 I8	+				2,056	37 I8	+
3	1,714	36 2I	+				1,520	38 25	+
4	0,969	3I 32	+				1,172	34 29	+
5	0,828	29 35	+				0,939	3I 33	+
задн. AR	3,36	47 I4					3,36	47 I4	
пост. Const- tante									

i) схема переключения  
передач  
Grille de vitesse



604. Повышающая передача  
Surmultiplication:

a) тип  
Type

b) Передаточное число  
Rapport

c) число зубьев  
Nombre de dents

d) передачи для движения вперед,  
при которых используется  
повышающая передача  
Utilisable avec les vitesses suivantes



605. Главная передача:  
Couple final:

- a) тип главной передачи  
Type du couple final
- b) передаточное число  
Rapport
- c) число зубьев  
Nombre de dents
- d) тип блокировки дифференциала  
Type de limitation de différentiel (si prévu)

передней/AV	задней/AR
цилиндрическая cylindrique	
3,875	
62	
16	

e) передаточное число раздаточной коробки  
Rapport de la boîte de transfert

606. Тип шарниров трансмиссии  
Type de l'arbre de transmission

полуоси с шарнирами равных угловых скоростей  
demi-arbres avec joints homocinetiques

7. Подвеска/SUSPENSION

701. Тип подвески:  
Type de suspension:

a) передней/AV Макферсон/MacPherson

b) задней/AR полузависимая с продольными рычагами  
suspension arriere semi-rigide a bras  
tires

702. Цилиндрические пружины:  
Ressorts hélicoïdaux:

передние: есть/  /нет  
AV: oui/  /non

задние: есть/  /нет  
AR: oui/  /non

703. Рессоры:  
Ressorts a lames:

передние:  /нет  
AV:  /non

задние:  /нет  
AR:  /non

704. Торсоны:  
Barre de torsion:

передние:  /нет  
AV:  /non

задние:  /нет  
AR:  /non

705. Другой тип подвески: смотри фото или рисунок на стр. 15  
Autre type de suspension: Voir photo/dessin en page 15



707. Амортизаторы:  
Amortisseurs:

- a) количество на колесо  
Nombre par roue
- b) тип  
Type
- c) принцип действия  
Principe de fonctionnement

передние/Avant	задние/Arrière
I	I
телескопические telescopiques	телескопические telescopiques
гидравлические hydrauliques	гидравлические hydrauliques

8. Ходовая часть/TRAIN ROULANT

801. Колеса: a) диаметр передн. 13 / 330 мм задних 13 / 330 мм  
Roues: Diamètre AV AR

гидравлическая двухконтурная

803. Тормоза: a) тормозная система  
Freins: Système de freinage hydraulique a double circuit

- b) количество главных цилиндров I-tandem  
Nombre de maître-cylindres
- b1) внутренний диаметр цилиндра 19,05x19,05 мм  
Alésage
- c) усилитель  нет /  non  
Servo-frein
- c1) марка и тип \_\_\_\_\_  
Marque et type
- d) регулятор тормозных усилий  нет /  non  
Régulateur de freinage
- d1) расположение \_\_\_\_\_  
Emplacement

e) количество цилиндров на колесо:  
Nombre de cylindres par roue:

e1) диаметр цилиндра  
Alésage

f) барабанные тормоза:  
Freins a tambours:

f1) внутренний диаметр  
Diamètre intérieur

f2) число торм. колодок на колесо  
Nombre de mâchoires par roue.

f3) площадь торможения колодками  
Surface de freinage

f4) ширина тормозных накладок  
Largeur des garnitures

g) дисковые тормоза:  
Freins a disques:

g1) число торм. колодок на колесо  
Nombres de sabots par roue

g2) число торм. скоб на колесо  
Nombre d'étriers par roue

передние/Avant	задние/Arrière
I	I
<u>45</u> мм	<u>16</u> мм
_____ мм (± 1,5 mm)	<u>180</u> мм (± 1,5 mm)
_____	<u>2</u>
_____ см <sup>2</sup>	_____ см <sup>2</sup>
_____ мм	<u>30</u> мм
_____	_____
<u>2</u>	_____
<u>I</u>	_____





	передние/ AV	задние/ AR
g3) материал тормозных скоб Matériau des étriers	АЛЮМИНИЕВЫЙ СПЛАВ alliage d'aluminium	
g4) максимальная толщина диска Épaisseur maximale du disque	10 mm	mm
g5) внешний диаметр диска Diamètre extérieur du disque	235 mm (± 1 mm)	mm (± 1 mm)
g6) внешний диаметр касания колодками диска Diamètre extérieur de frottement des sabots	228 mm	mm
g7) внутренний диаметр касания колодками диска Diamètre intérieur de frottement des sabots	161 mm	mm
g8) длина тормозных накладок Longueur hors-tout des sabots	70 mm	mm
g9) вентилируемый диск Disques ventilés	да/нет oui/non	да/нет oui/non
g10) площадь торможения колодками Surface de freinage par roue	cm <sup>2</sup>	cm <sup>2</sup>

- h) стояночный тормоз  
Frein de stationnement: на полу между сиденьями
- h1) система привода тросом  
Système de commande a cables
- h2) расположение рычага на полу между сиденьями  
Emplacement de la commande au plancher entre sieges
- h3) действует на колеса передние задние  
Effet sur roues AR
804. Рулевое управление: a) тип шестерня-рейка/ pignon-crémaillere  
Direction: Type sieges
- b) передаточное число 18:1  
Rapport
- c) усилитель нет  
Servo-assistance non

9. кузов/ CARROSSERIE

901. Салон: a) вентиляция есть/нет  
Intérieur: Ventilation oui/non
- b) отопление есть/нет  
Chauffage oui/non
- i) открывающаяся крыша нет  
Toit ouvrant optionnel non
- fi) тип \_\_\_\_\_  
Type
- f2) система привода \_\_\_\_\_  
Système de commande
- g) система привода боковых стекол: передних/ AV ручная/ a manivelle  
Système d'ouverture des vitres latérales: задних/ AR нет/ non
902. Внешний вид: a) число дверей 3  
Extérieur: Nombre de portes
- b) дверь задка есть/нет  
Hayon AR oui/non
- c) материал дверей сталь/ l'acier  
Matériau des portières: передних/ AV  
задних/ AR



Марка  
Marque

Tavria

Модель  
Modèle

ZAZ-1102

№ Homol.

A-5424

- d) материал переднего капота  
Matériau du capot AV сталь/ l'acier
- e) материал заднего капота/двери задка  
Matériau du capot/hayon AR сталь/l'acier
- i) материал кузова  
Matériau de la carrosserie сталь/ l'acier
- g) материал лобового стекла  
Matériau du pare-brise триплекс/ verre feuilletée (triplex)
- h) материал заднего стекла  
Matériau de la lunette AR стекло закаленное/ verre trempée
- l) материал задних боковых стекол  
Matériau des glaces de custode стекло закаленное/ verre trempée
- k) материал боковых стекол  
Matériau des vitres latérales передних/ AV закаленное/ verre trempée  
задних/ AR закаленное/ verre trempée
- j) материал переднего бампера  
Matériau du pare-chocs avant сополимер 22007-Э13 sopolimer 22007-y13
- m) материал заднего бампера  
Matériau du pare-chocs arrière сополимер 22007-Э13 sopolimer 22007-y13

INFORMATIONS COMPLEMENTAIRES

дополнительная информация

321. e) Угол между клапаном впуска и клапаном выпуска 0  
Angle entre axes soupapes admission et echappement
605. в) Два дополнительных передаточных числа главной передачи 4,2  
Deux rapports supplémentaires du couple final 4,428

605. с) число зубьев 63  
15
- 62  
14



Марка  
Marque

Tavria

Модель  
Modèle

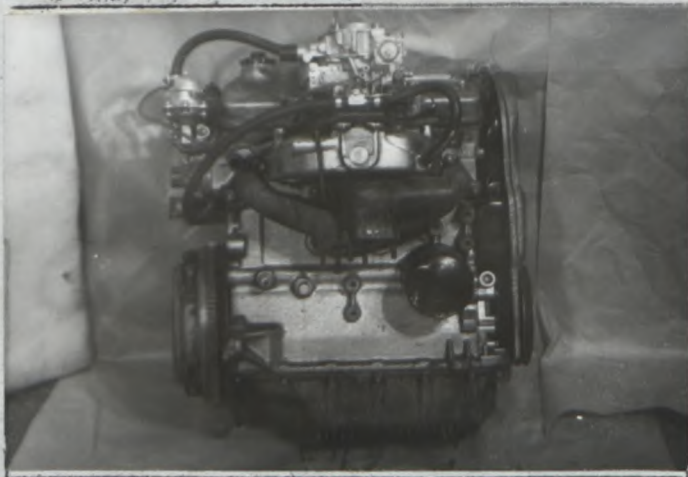
ZAZ-1102

№ Homol.

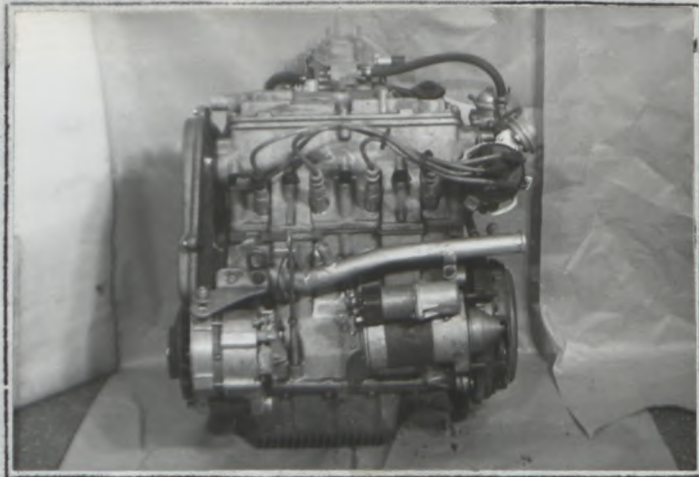
фото / PHOTOS

двигатель / Moteur

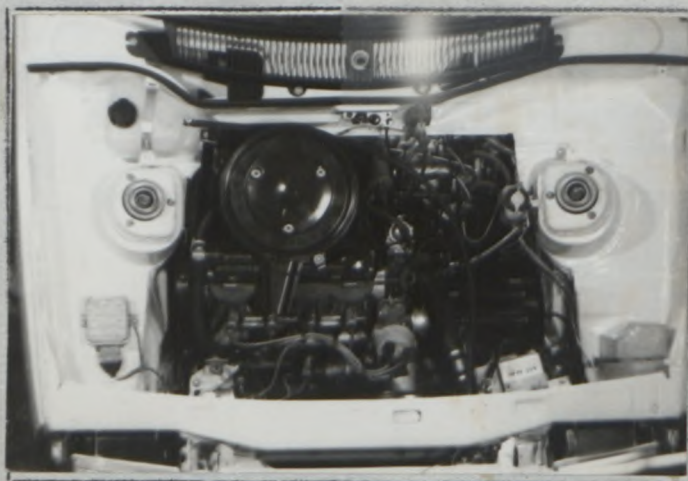
С) правый профиль снятого двигателя  
Profil droit du moteur déposé



Д) левый профиль снятого двигателя  
Profil gauche du moteur déposé



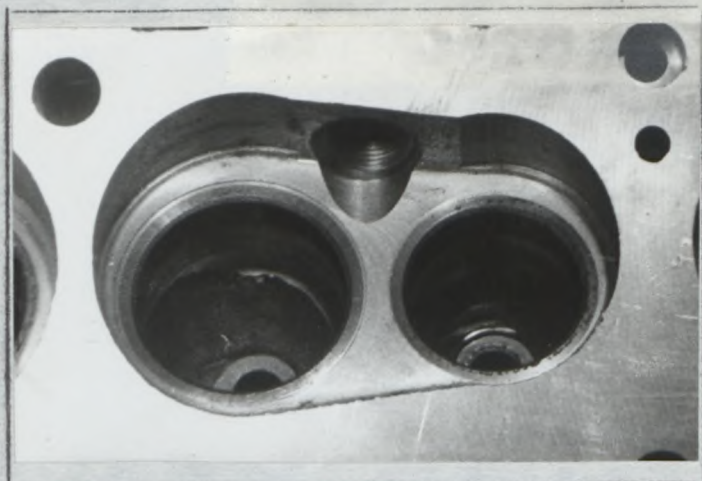
Е) двигатель в моторном отсеке  
Moteur dans son compartiment



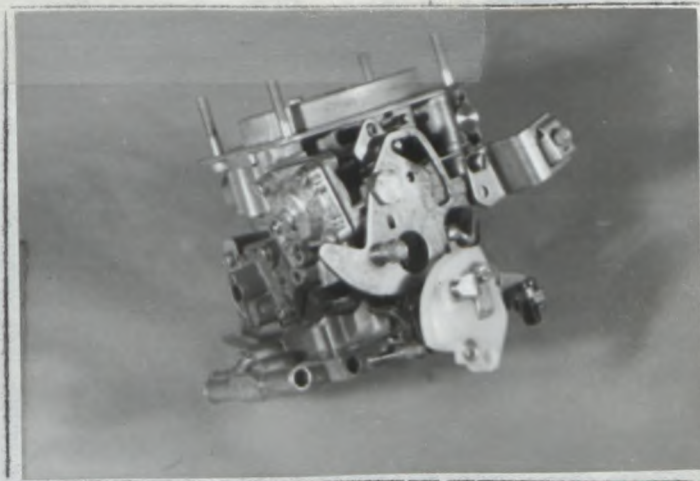
Ф) головка цилиндров отдельно  
Culasse nue



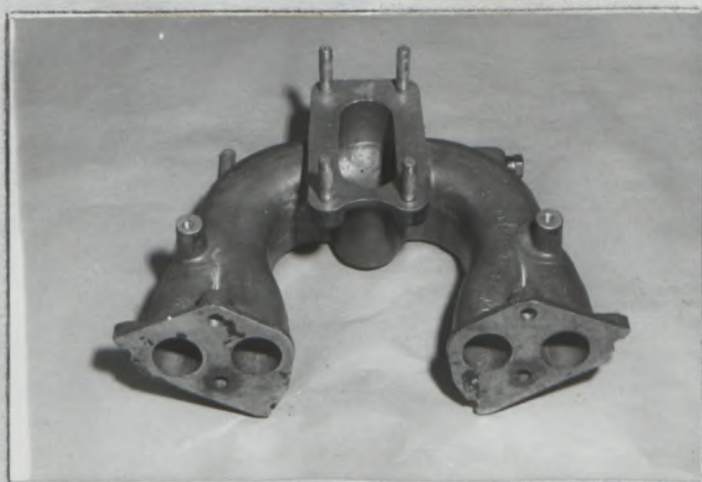
Г) камера сгорания  
Chambre de combustion



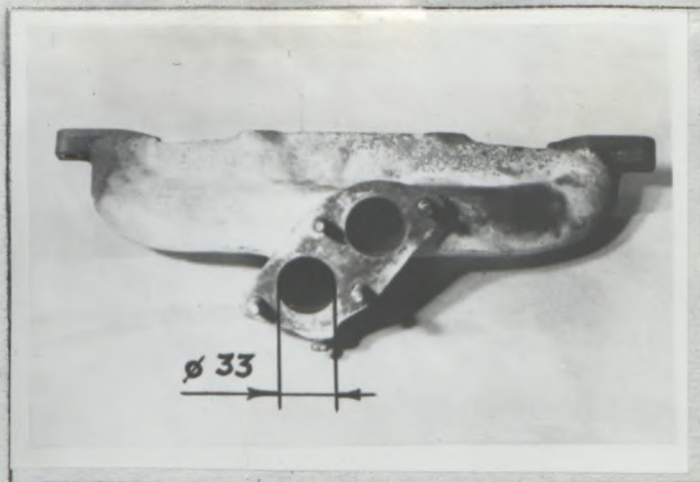
Н) карбюратор или система впрыска  
Carburateur(s) ou système d'injection



И) коллектор впуска  
Collecteur d'admission



Ж) коллектор выпуска  
Collecteur d'échappement



Трансмиссия / Transmission

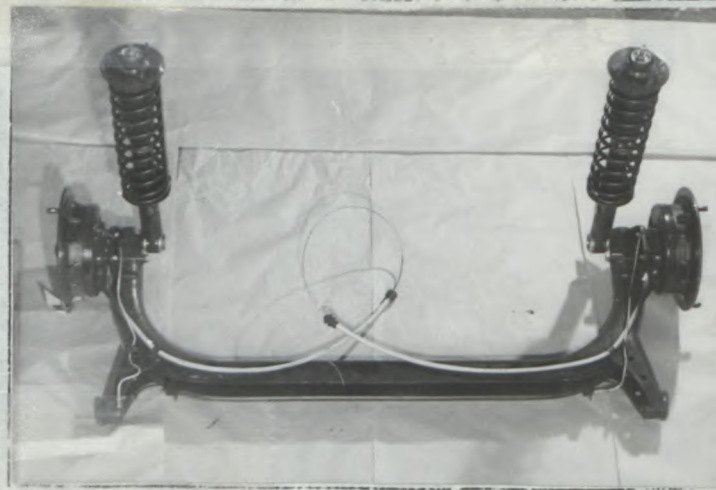
С) коробка передач с картером сцепления  
Carter de boîte de vitesse et cloche d'embrayage



подвеска / Suspension

Г) снятый передний мост  
Train avant complet déposé

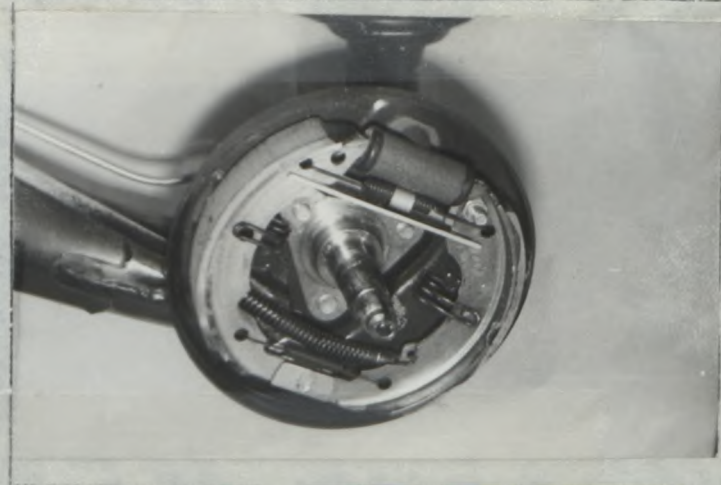
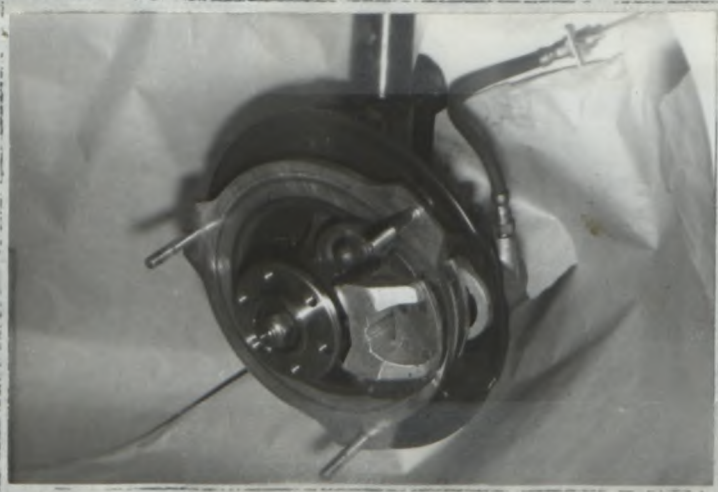
У) снятый задний мост  
Train arrière complet déposé



ходовая часть / Train roulant

В) передний тормоз  
Freins avant

W) задний тормоз  
Freins arrière



кузов / Carrosserie

Х) панель приборов  
Tableau de bord

У) открывающаяся крыша  
Toit ouvrant

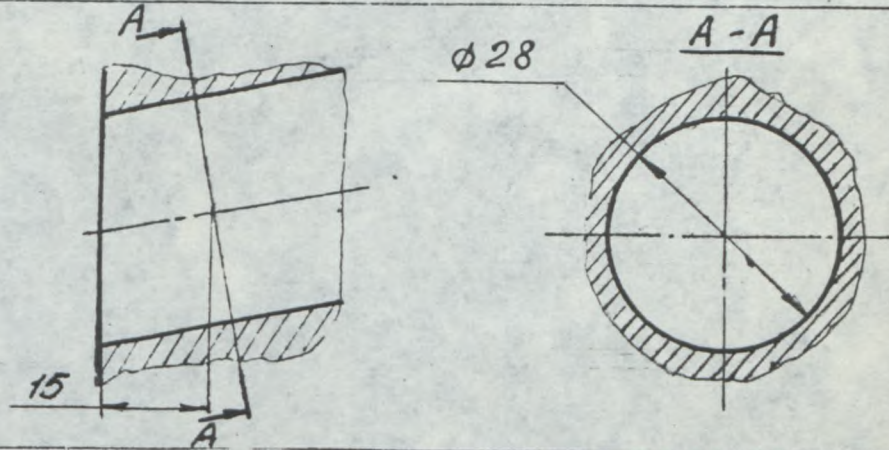


чертежи/ DESSINS

двигатель/ Moteur

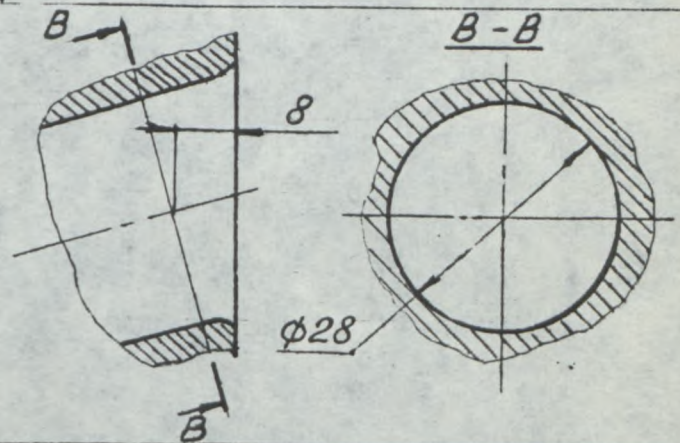
I впускные отверстия в впускном коллекторе (допуск на номинальный размер  $-2\%$ ,  $+4\%$ )

Orifices d'admission de la culasse, face collecteur (tolérances sur dimensions:  $-2\%$ ,  $+4\%$ )



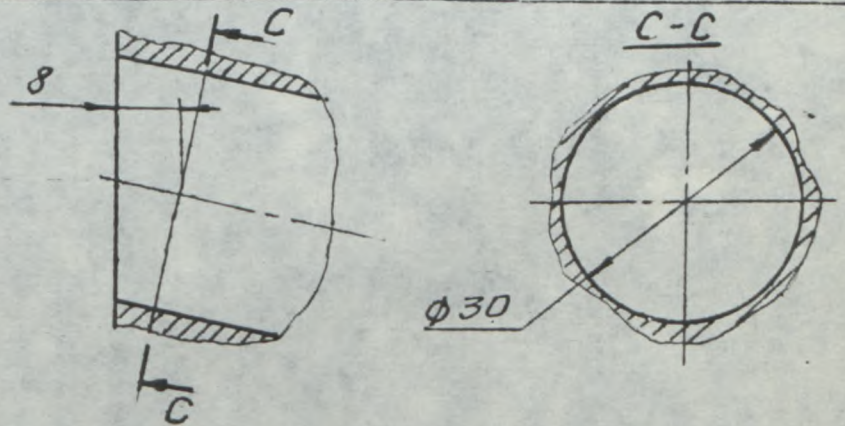
II впускные отверстия в головке блока цилиндров (допуск на номинальный размер  $-2\%$ ,  $+4\%$ )

Orifices du collecteur d'admission, coté culasse (tolérances sur dimensions:  $-2\%$ ,  $+4\%$ )



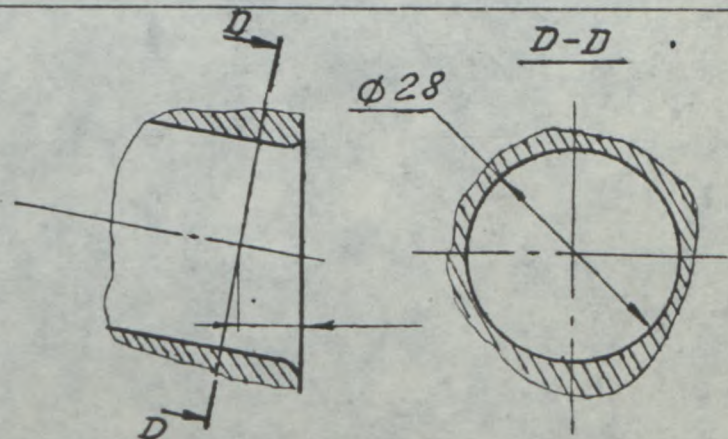
III выпускные отверстия в выпускном коллекторе (допуск на номинальный размер  $-2\%$ ,  $+4\%$ )

Orifices d'échappement de la culasse, face collecteur (tolérances sur dimensions:  $-2\%$ ,  $+4\%$ )



IV выпускные отверстия в головке блока цилиндров (допуск на номинальный размер  $-2\%$ ,  $+4\%$ )

Orifices du collecteur d'échappement, coté culasse (tolérances sur dimensions:  $-2\%$ ,  $+4\%$ )



Марка  
Marque

Tavria

Модель  
Modèle

ZAZ-1102

N° Homol

A-5424

подвеска / Suspension

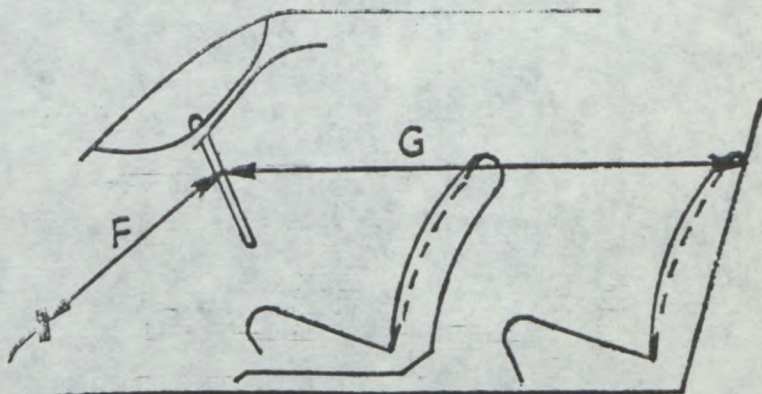
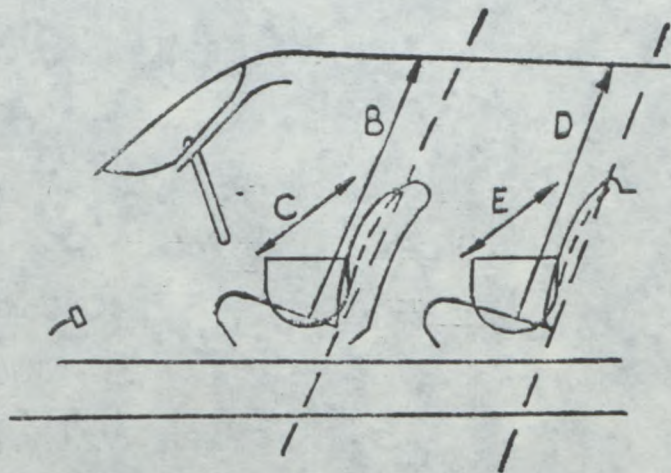
XV система подвески соответственно п. 705 или отдельные узлы фото О и Р  
Système de suspension, selon l'article 705 ou en remplacement des photos O et P.





# FEDERATION INTERNATIONALE DU SPORT AUTOMOBILE

Homologation №

**A-5424**Группа A/B  
GroupeМарка Tavria  
MarqueМодель ZAZ-1102  
ModèleВнутренние размеры кузова соответственно положению по гомологации  
Dimensions intérieures comme définies par le Règlement d'Homologation

B	(высота над передними сиденьями) (Hauteur sur sièges avant)	<u>950</u>	mm
C	(ширина по передним сиденьям) (Largeur aux sièges avant)	<u>1220</u>	mm
D	(высота над задними сиденьями) (Hauteur sur sièges arrière)	<u>875</u>	mm
E	(ширина по задним сиденьям) (Largeur aux sièges arrière)	<u>1300</u>	mm
F	(ступица руля — тормозная педаль) (Volant — Pédale de frein)	<u>675</u>	mm
G	(ступица руля — задняя сторона спинки заднего сиденья) (Volant — paroi de séparation arrière)	<u>1460</u>	mm
H	=F+G=	<u>2135</u>	mm







# FEDERATION INTERNATIONALE DU SPORT AUTOMOBILE

Homologation №

**A-5424**

Extension №

**01/01VO**

Расширение №

Форма расширения официальной гомологации ФИСА  
FICHE D'EXTENSION A L'HOMOLOGATION OFFICIELLE FISA

- ES спортивная эволюция типа/ Evolution sportive du type
- ET эволюция типа/ Evolution normale du type
- VF вариант поставки/ Variante de fourniture
- VO вариант-опцион/ Variante option
- ER исправление ошибочных данных/ Errata

Гомологация действительна с  
Homologation valable dès le

**01 JAN. 1991**

в группе  
en groupe

**A**

Изготовитель  
Constructeur

**ZAZ**

Тип и модель  
Modèle et type

**Tavria (ZAZ-1102)**

стр. Page ou ext.	пункт Art.	описание Description
7	605	<p><b>дополнительные передаточные числа главной передачи</b> rapports supplémentaires de couple final</p> <p>3,937 4,000 4,133</p> <p><b>число зубьев</b> nombre de dents</p> <p>63/16 64/16 62/15</p>
7	7	<p><b>подвеска</b> suspension</p> <p><b>стабилизатор передней подвески <math>\varnothing</math> 12...22 мм</b> barres anti-roulis AV renforcées <math>\varnothing</math> 12...22 mm</p>

ФОТОТИ  
PhotoT1



стр.  
Page / 1 / 17

Марка  
Marque

Tavria

Модель  
Modèle

ZAZ-1102

№ Homol

A-5424

№ Расшир.

№ Ext.

01701V0

стр.  
Page ou ext.

пункт  
Art.

описание  
Description

8

Фото V2

PhotoV2

803

стабилизатор задней подвески  $\varnothing$  12...22 мм

barres anti-roulis AR renforcees avec  $\varnothing$ /12...22 mm

тормоза / freins

9

Фото Z3

PhotoZ3

804

регулятор тормозных усилий

regulateur de freinage

расположение в салоне

emplacement dans le compartiment

рулевое управление / direction

передаточное отношение 16:1

rapport 16:1



Марка  
Marque

Tavria

Модель  
Modèle

ZAZ-1102

A-5424

№ Норм. \_\_\_\_\_

фото / PHOTOS

№ Расшир. \_\_\_\_\_

№ Ext. \_\_\_\_\_

01 / 01 V0

фото / PhotoT1

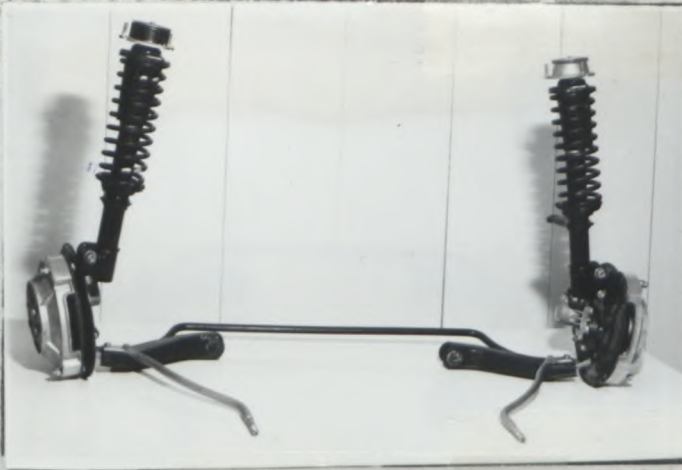


фото / PhotoV2

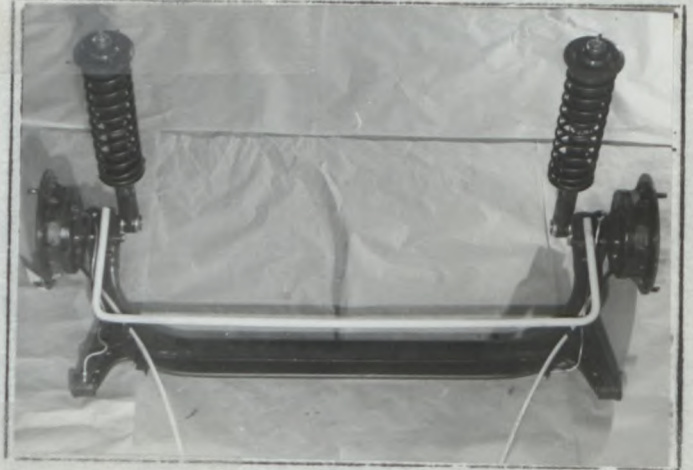
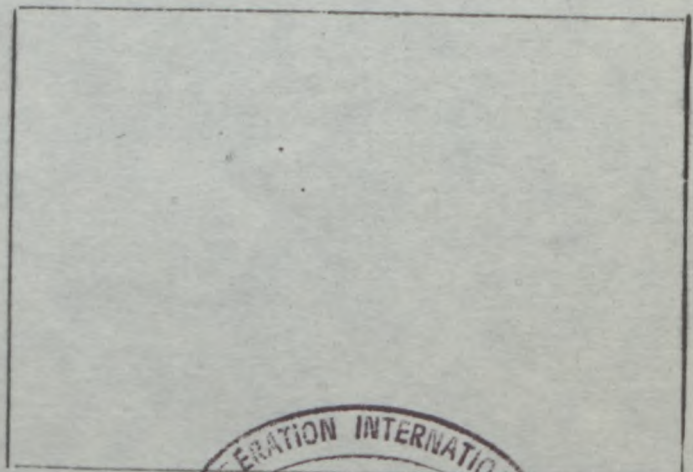
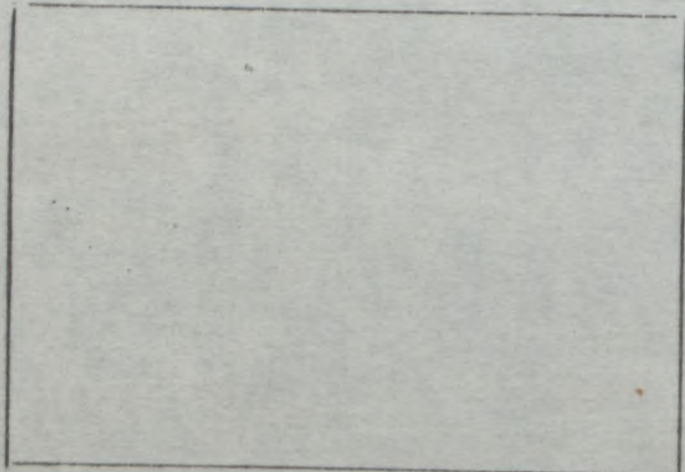
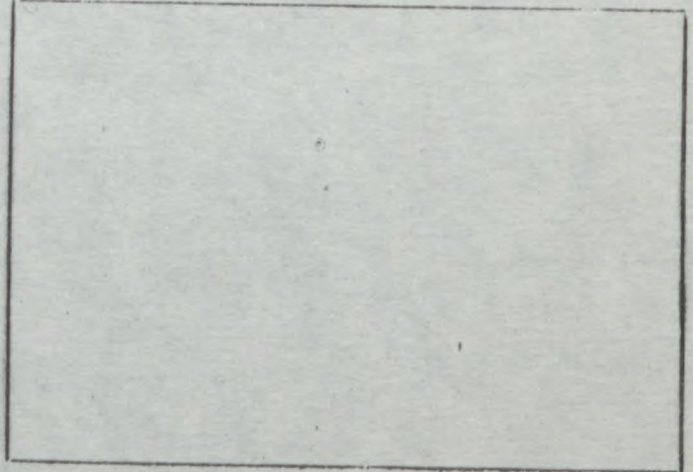


фото / PhotoZ3





# FEDERATION INTERNATIONALE DU SPORT AUTOMOBILE

Homologation №

**A-5424**

Extension №

**02 / 02 VO**

ФЕДЕРАЦИЯ АВТОМОБИЛЬНОГО СПОРТА СССР

Форма расширения официальной homologация ФИСА  
FICHE D'EXTENSION A L'HOMOLOGATION OFFICIELLE FISA

 VO Вариант опцион/ Variante option

Гомологация действительна с  
Homologation valable dès le

**01 JAN. 1991**

в группе  
en groupe

**A**

Изготовитель автомобиля  
Constructeur de la voiture

**ZAZ**

МОДЕЛЬ И ТИП  
Modèle et type

**Tavria****(ZAZ-1102)**

ДУГА/КЛЕТКА БЕЗОПАСНОСТИ

ARCEAU / CAGE DE SECURITE

Главная дуга

Arceau principal

Продольная рас-  
порка/диагональ  
Entretoise  
longitudinale/diagonale

Передняя дуга

Arceau avant

Изготовитель дуги  
Fabricant de l'arceau

**ZAZ**

Материал  
Matériau

**L'acier****l'acier****l'acier****l'acier**

Наружный диаметр  
Diamètre extérieur

**40 (38)**

mm

**40 (38)**

mm

**40 (38)**

mm

**40 (38)**

mm

Толщина стенки  
Épaisseur de paroi

**2 (2,5)**

mm

**2 (2,5)**

mm

**2 (2,5)**

mm

**2 (2,5)**

mm

Предел упругости  
Limite élastique

**35**kg/mm<sup>2</sup>**35**kg/mm<sup>2</sup>**35**kg/mm<sup>2</sup>**35**kg/mm<sup>2</sup>

Сопротивление на разрыв  
Résistance à la traction

**60**kg/mm<sup>2</sup>**60**kg/mm<sup>2</sup>**60**kg/mm<sup>2</sup>**60**kg/mm<sup>2</sup>

Полный вес, в том  
числе креплений

Poids total y-compris les fixations \_\_\_\_\_ kg

Дуга/клетка в сборе вне автомобиля  
Arceau/cage complet(te) hors de la voiture



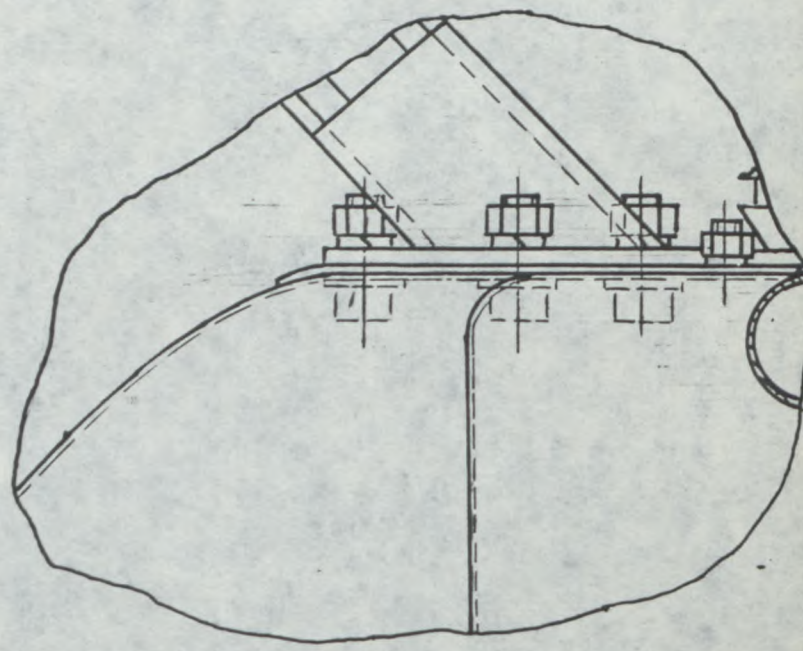
Мы подтверждаем, что данная дуга/клетка безопасности отвечает требованиям приложения Джи-ФИА, в частности в том, что касается ее установки, соединений и прочности при нагрузках.

Nous attestons que le présent arceau/la présente cage de sécurité répond aux dispositions de l'Annexe 1 de la F.I.S.A. en particulier en ce qui concerne ses implantations, ses connexions et ses résistances aux contraintes.

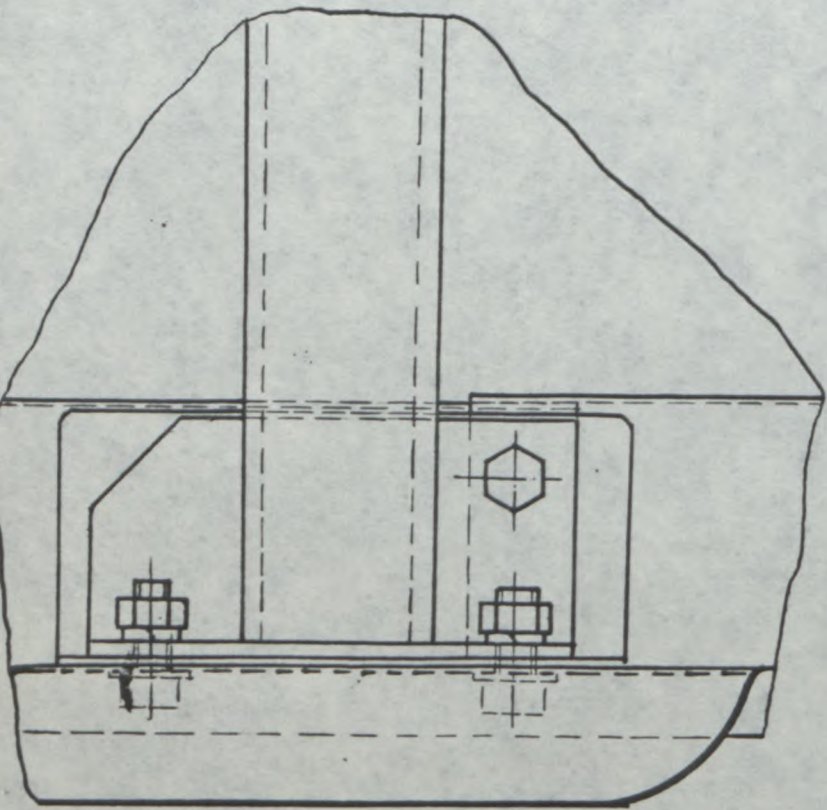
Подпись представителя изготовителя автомобиля  
Signature du représentant du constructeur de la voiture

**O. PAPASHEV**

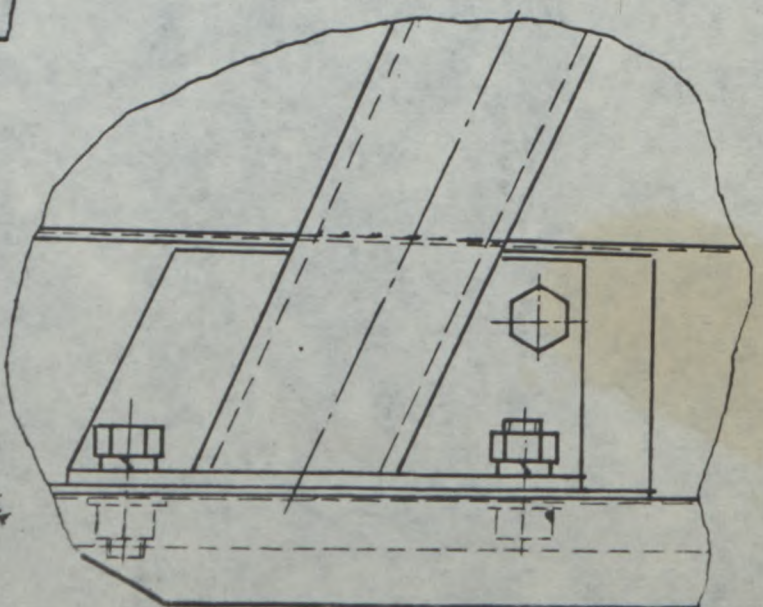
Photos ou dessins des fixations sur la coque:  
Фото или рисунки крепления на кузове:



a) Fixation de l'entretoise longitudinale  
Крепление продольной распорки.



b) Fixation de l'arceau principal  
Крепление главной дуги.



c) Fixation de l'arceau avant.  
Крепление передней дуги.

